



Empresa	Código	Ratio ¹	Última Negociación	Volumen (Mill.) ²		Cierre (T+2)		Variaciones ³			Volatilidad 40 ruedas ⁴
				Última Rueda	Últimas 40 Ruedas	Moneda	Valor	Diaria	m/m	YTD	
				MERCADOLIBRE INC.	MELI	0.500	28-Jul-20	71.3	1840.0	ARS	
INTEL CORPORATION	INTC	0.200	28-Jul-20	60.8	429.9	ARS	1,178.00	0.04%	-4.92%	35.70%	66.27%
BARRICK GOLD CORP.	GOLD	1.000	28-Jul-20	60.7	2321.6	ARS	3,542.50	1.27%	26.68%	157.82%	43.69%
BANCO BRADESCO S.A.	BBD	1.000	28-Jul-20	60.0	1394.2	ARS	542.50	2.07%	32.56%	-17.39%	70.40%
APPLE INC.	AAPL	0.100	28-Jul-20	43.2	2754.0	ARS	4,472.50	0.51%	17.40%	108.10%	38.13%
PFIZER INC.	PFE	0.500	28-Jul-20	31.3	710.3	ARS	2,343.00	4.90%	37.22%	62.03%	50.02%
THE COCA COLA COMPANY	KO	0.200	28-Jul-20	29.1	956.3	ARS	1,140.50	0.66%	20.31%	40.96%	39.38%
TESLA INC.	TSLA	0.067	28-Jul-20	24.0	730.9	ARS	12,007.50	-0.92%	74.32%	471.79%	83.11%
MICROSOFT CORP.	MSFT	0.200	28-Jul-20	23.2	1143.4	ARS	4,862.00	1.32%	14.58%	108.20%	36.55%
AMAZON.COM INC	AMZN	0.014	28-Jul-20	20.7	1109.3	ARS	5,169.00	3.65%	29.23%	177.68%	47.97%
THE WALT DISNEY COMPANY	DISN	0.250	28-Jul-20	19.2	729.8	ARS	3,452.50	1.89%	18.28%	30.78%	43.44%
CITIGROUP	C	0.333	28-Jul-20	15.6	387.6	ARS	2,051.00	2.52%	15.00%	4.72%	66.23%
YAMANA GOLD INC.	AUY	1.000	28-Jul-20	14.2	374.7	ARS	788.50	1.41%	38.33%	176.67%	56.13%
NETFLIX INC	NFLX	0.063	28-Jul-20	12.7	346.1	ARS	3,699.00	1.61%	24.17%	142.08%	53.19%
PETROBRAS	PBR	2.000	28-Jul-20	12.2	1313.4	ARS	1,073.00	-0.51%	24.33%	-9.23%	58.29%
COMPANHIA VALE DO RIO DOCE	VALE	0.500	28-Jul-20	11.2	473.3	ARS	698.00	-0.78%	28.07%	43.47%	54.45%
ALIBABA GROUP HOLDING LIMITED	BABA	0.111	28-Jul-20	8.9	656.5	ARS	3,299.50	0.11%	31.51%	87.74%	45.96%
WELLS FARGO AND CO.	WFC	0.200	28-Jul-20	8.2	998.6	ARS	609.00	2.10%	10.53%	-23.48%	64.61%
EXXON MOBIL CORP.	XOM	0.200	28-Jul-20	7.9	475.2	ARS	1,036.00	-0.34%	10.45%	0.49%	58.13%
THE BOEING COMPANY	BA	0.333	28-Jul-20	7.5	718.8	ARS	6,885.00	3.31%	12.41%	-14.49%	98.28%
ALPHABET INC.	GOOGL	0.034	28-Jul-20	7.3	550.1	ARS	6,186.00	-0.71%	20.66%	80.53%	42.01%
WAL-MART STORES INC.	WMT	0.333	28-Jul-20	5.6	596.2	ARS	5,218.00	1.01%	24.03%	81.22%	41.29%
DESPEGAR.COM CORP.	DESP	1.000	28-Jul-20	5.2	410.8	ARS	935.50	0.27%	21.18%	-4.30%	86.73%
GLOBANT S.A.	GLNT	0.500	28-Jul-20	5.0	377.7	ARS	9,887.00	-0.82%	31.24%	153.51%	60.44%
J. P. MORGAN CHASE AND CO.	JPM	0.200	28-Jul-20	4.9	362.4	ARS	2,340.00	2.61%	18.49%	17.50%	62.83%

(* Se consideran los 25 CEDEAR más negociados, de aquellos que registraron operaciones en plazo estándar (T+2), en el día y en al menos el 50% de las últimas 40 ruedas.

Notas:

(1) Cantidad de acciones subyacentes por Cedear

(2) Los volúmenes en USD se convierten a pesos utilizando el tipo de cambio bancos mayorista vendedor del día

(3) Id: respecto del día previo o la última fecha negociada - m/m: mismo día del mes previo o fecha inmediata anterior -

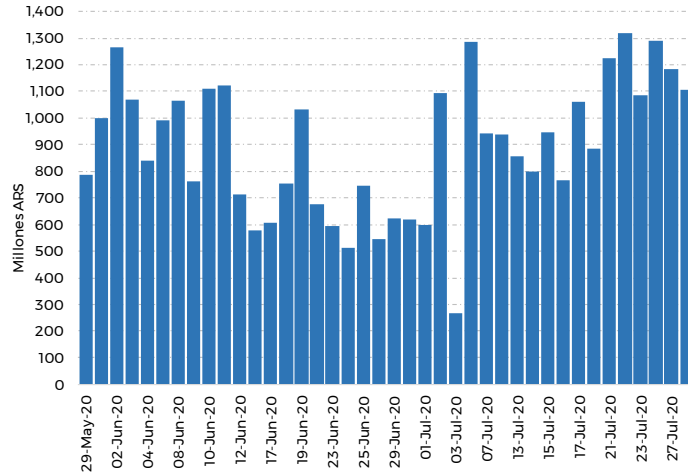
YTD: desde el último día del año previo o la fecha inmediata anterior

(4) Volatilidad de las últimas 40 ruedas anualizada

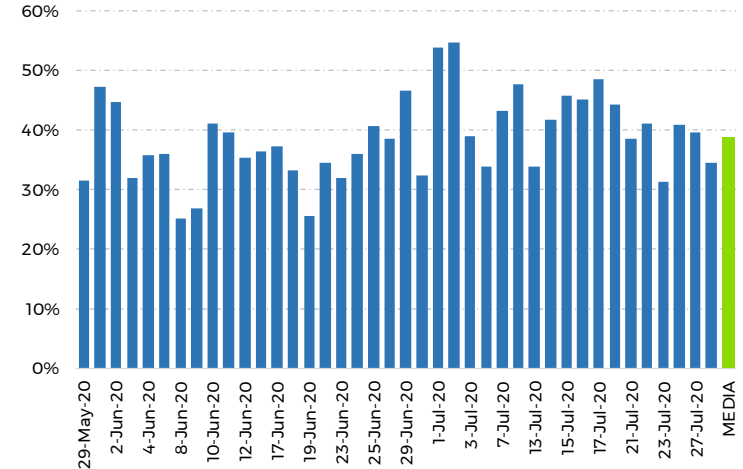
(5) Volumen efectivo últimas 20 ruedas. En el caso de especies de Cedear negociadas en USD, los volúmenes se convierten a pesos utilizando el tipo de cambio bancos mayorista vendedor del día



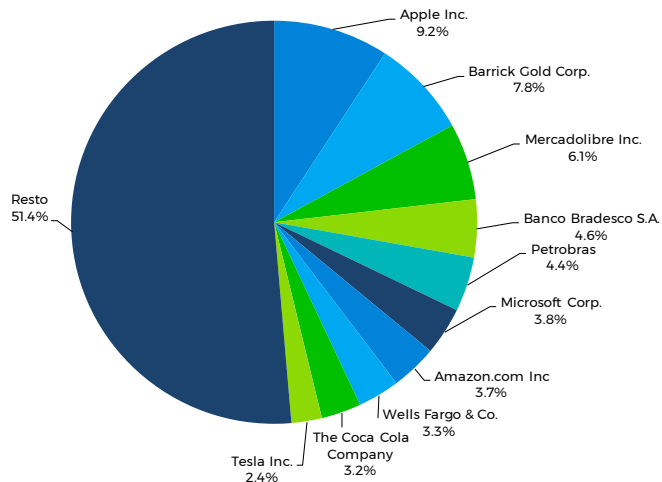
Volumen Cedear (Mill. ARS)*



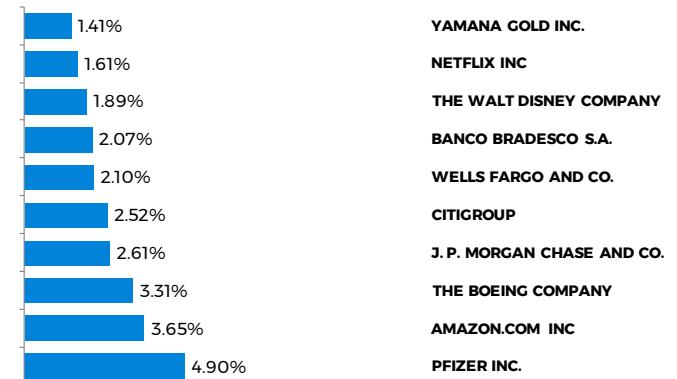
Volumen CEDEAR / (Volumen CEDEAR + Acciones)*



Participación de Mercado*



Principales variaciones del día, T+2**



(*) Volumen efectivo. Últimas 40 ruedas, todas las monedas, todos los plazos y monedas de liquidación.
(**) Contempla las variaciones de los Cedear contenidos en este informe.