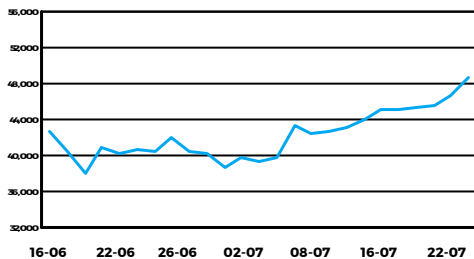


Acciones
Índice S&P Merval

Índice S&P Merval + 3.96%

Mínimo 46581.78 Máximo 48812.23 Cierre 48634.09

Mayores Alzas

 BMA + 6.57%
 GGAL + 6.27%
 BBAR + 5.98%

Mayores Bajas

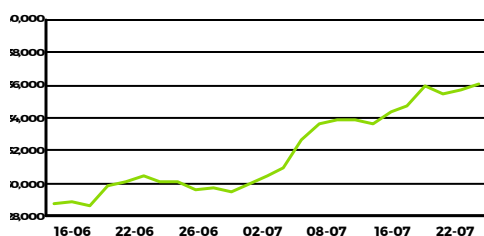
 -
 -
 -

ADR Argentinos en N.Y.

 YPF U\$S 6.67 + 2.77%
 Grp. F. Galicia U\$S 12.2 + 8.01%
 Cresud U\$S 3.65 + 2.82%

Otros Índices de Acciones

S&P BYMA Gral. + 3.83%

Bonos
Índice de Bonos IAMC- $\$$

Índice de Bonos IAMC + 0.77%

Tasa 10 años EEUU 0.60% -1 pbs

Bonos Nacionales
Mayores Alzas

 TC25P + 5.86%
 TC23 + 5.04%
 DICP + 4.97%

Mayores Bajas

 PAAO - 4.26%
 U1109 - 2.39%
 PR13 - 1.88%

Volúmenes Operados

TOTAL *	119,050,220,800
MERCADO CONTADO	67,897,575,675
Renta Variable: (1+2)	3,215,503,960
1.Prioridad Precio-Tiempo	3,214,609,315
Acciones	1,891,745,799
Cedears	1,322,863,516
2.Ejercicios	894,645
Renta Fija: (3 + 4)	64,682,071,715
3.Prioridad Precio-Tiempo	19,050,724,705
4.SENEBI	45,631,347,010
PLAZO, FUTUROS y OPCIONES	51,152,645,125
Plazo/Plazo x Lote/Pase Colocador PPT	138,001,645
Plazo / Pase Colocador Bilateral	0
Opciones	281,062,631
Cauciones	44,811,407,308
Préstamos	15,503,291
Futuros	5,906,670,250

* Volúmenes del día sujetos a correcciones y arreglos.

Caución Bursátil en $\$$ (TNA)
30 días
BRUTA (última tasa)
25.00%

Neta Colocador (a)

24.82%

Neta Tomador (a)

25.19%

(a) Incluye 0.045% de Derechos de Mercado

Tipos de Cambio - Dólar
Compra
Venta

Bco. Nación	\$71.5800	\$71.7800
Bancos	\$71.8700	\$71.8800
Casas de Cambio - Minorista	\$73.0000	\$77.0000
Casas de Cambio - Mayorista	\$129.0000	\$133.0000
Referencia BCRA	\$71.7750	

Coefficiente CER

22/07/20	22.0867	23/07/20	22.1022
----------	---------	----------	---------

Mercados Internacionales
Índices Bursátiles (en U\$S)

B. San Pablo	+ 1.29%	NYSE	+ 0.63%
B. Sant. Chile	+ 1.86%	Tokyo S.E.	- 0.97%
B. Madrid	- 0.94%	London S.E.	- 0.96%

Monedas

€/U\$S	0.864	- 0.41%
£/U\$S	0.785	- 0.04%
¥/U\$S	107.210	+ 0.39%

Commodities (en U\$S)

WTI	41.93	+ 0.41%
Soja	330.72	+ 0.33%
Oro	1868.15	+ 1.37%

Índice del Informe Diario

Acciones	Pág. 2 y 3	Análisis de Obligaciones Negociables	Pág. 8
ADRs	Pág. 4	Índice de Bonos IAMC y Curva de Rendimiento	Pág. 9
Análisis de Bonos Canje Deuda 2005 y 2010	Pág. 5	Opciones	Anexo A
Análisis de Bonos Nacionales y Provinciales	Pág. 6 y 7	Posiciones Abiertas de Opciones	Anexo B

Publicación disponible en <http://www.iamc.com.ar> - @IAMC_Oficial

IMPORTANTE: Todas las herramientas provistas por el IAMC son desarrolladas exclusivamente para fines informativos, y bajo ninguna circunstancia la utilización de las mismas deben ser interpretadas como un asesoramiento comercial.

ANÁLISIS DE ACCIONES
Prioridad Precio - Tiempo

Especie	Cotización (*)	Fecha última cotización	Volumen Efectivo	Var. Diaria	Var.dde 30-Jun-20 (a)	Var.dde 30-Dic-19 (a)	Var.dde 22-Jul-19 (a)	Mínimo -52 semanas- (b)	Máximo	P/E (c)	COT/VL % (d)	Volatil. últimas 40 ruedas (e)	Betas c/S&P Merval/Gral.	Capitaliz. Bursátil (f) (en Mill.)	22-Jul-20
															Valor de Mercado (g) (en Mill.)
Empresas No Líderes (Cont.)															
GARO (2)	8.280	22-Jul-20	117,722	-1.31%	5.61%	-2.24%	90.34%	3.750	11.200	-	812.66	51.97%	0.31	364.32	364.32
GBAN (2)	33.550	22-Jul-20	12,048	-1.32%	29.04%	4.84%	-6.55%	19.700	35.000	4.24	64.97	55.01%	0.20	5,351.71	10,921.87
GCLA (2)	32.500	22-Jul-20	340,225	-	5.18%	-1.81%	-23.53%	21.000	49.900	-	32.97	50.98%	0.40	2,552.85	3,470.22
GRIM (2)	26.000	22-Jul-20	18,768	-0.38%	-	-18.75%	19.27%	17.000	37.000	-	99.68	30.91%	0.30	1,152.00	1,152.00
HARG	87.000	22-Jul-20	5,081,207	4.07%	22.54%	-8.52%	0.35%	45.000	102.000	17.79	183.19	63.47%	0.66	31,819.63	31,819.63
HAVA (2)	155.000	22-Jul-20	323,580	3.33%	6.90%	8.49%	107.28%	53.275	160.000	-	476.73	40.49%	0.55	1,985.81	7,281.30
HULI (2)	77.000	9-Mar-18	-	-	-	-	-	-	-	-	34.80	-	-	66.13	66.13
INTR (2)	11.000	22-Jul-20	44,000	-	5.26%	35.80%	88.10%	3.872	12.900	13.24	80.18	48.27%	0.17	1,331.94	1,331.94
INVJ	14.350	22-Jul-20	395,654	1.77%	17.62%	34.11%	57.69%	7.000	14.950	-	67.65	41.94%	0.39	7,428.92	8,786.80
IRCP (2)	215.000	22-Jul-20	225,690	5.13%	23.56%	-25.22%	4.56%	141.977	290.000	-	54.58	45.33%	0.23	27,093.02	27,093.02
IRSA	48.150	22-Jul-20	4,440,947	3.10%	46.58%	-5.22%	16.07%	26.250	58.500	-	93.76	77.67%	0.72	27,863.27	27,863.27
LEDE	22.350	22-Jul-20	3,183,951	3.47%	1.82%	29.19%	78.09%	9.200	25.500	-	131.06	40.48%	0.41	9,827.61	9,827.61
LOMA (i)	125.850	22-Jul-20	80,276,481	6.47%	37.99%	4.61%	24.60%	55.000	129.950	20.37	249.97	63.93%	1.12	75,009.93	75,009.93
LONG	4.850	22-Jul-20	505,280	-1.42%	10.73%	-21.14%	94.00%	2.050	7.190	-	120.40	42.49%	0.40	745.16	745.16
METR	19.300	22-Jul-20	3,063,393	2.12%	5.46%	19.14%	0.78%	10.100	21.900	9.23	50.24	53.07%	0.92	5,382.65	10,985.00
MOLA	499.000	22-Jul-20	1,246,456	-3.29%	17.00%	51.27%	39.49%	170.044	518.000	8.31	439.09	47.88%	0.42	24,491.93	24,491.93
MOLA5	182.827	24-Oct-19	-	-	-	-	-5.85%	182.827	249.877	-	-	-	0.01	-	-
MOLI	98.500	22-Jul-20	1,519,546	-1.01%	3.14%	71.01%	136.21%	35.000	119.000	-	242.62	45.77%	0.46	19,839.39	19,839.39
MORI	15.500	22-Jul-20	4,866,379	-1.27%	8.01%	244.44%	409.58%	2.166	18.400	-	543.89	58.97%	0.58	3,439.48	3,439.48
MVIA (2)	0.010	20-Jul-18	-	-	-	-	-	-	-	0.00	0.04	-	-	0.07	0.14
OEST	26.250	22-Jul-20	2,083,449	2.14%	1.74%	-4.09%	-1.63%	15.240	31.868	-	126.51	30.09%	0.51	4,200.00	4,200.00
PATA	36.950	22-Jul-20	204,477	0.54%	2.64%	47.80%	53.32%	15.000	47.250	24.63	121.15	37.41%	0.28	18,475.00	18,475.00
PGR	12.150	22-Jul-20	1,005,724	0.41%	10.45%	-33.42%	13.55%	5.800	21.500	-	263.87	78.81%	0.55	33,857.73	33,857.73
POLL (2)	8.300	22-Jul-20	16,600	3.75%	-10.66%	-14.43%	13.70%	6.300	9.700	18.91	-	43.89%	0.09	53.29	53.29
PREN1 (2)	1.288	18-Nov-09	-	-	-	-	-	-	-	-	20.13	-	-	327.53	327.53
PSUR (1) (2)	3.650	14-Mar-19	-	-	-	-	-	-	-	-	274.55	-	-	366.35	366.35
REGE (2)	0.010	3-Dic-15	-	-	-	-	-	-	-	0.00	0.01	-	-	0.02	0.02
RICH	126.000	22-Jul-20	2,303,093	-2.33%	12.25%	8.62%	196.47%	39.000	136.000	61.39	472.04	43.38%	0.27	1,785.06	10,174.69
RIGO (2)	86.000	22-Jul-20	344	-	-5.49%	56.36%	126.32%	22.900	98.000	-	581.21	55.05%	0.11	12,475.53	12,475.97
RIG05	0.092	18-Feb-09	-	-	-	-	-	-	-	-	-	-	-	-	-
ROSE (2)	8.450	22-Jul-20	16,768	0.60%	-	50.89%	42.02%	4.200	10.000	-	302.44	80.66%	0.08	359.88	359.88
SAMI	141.000	22-Jul-20	2,506,360	2.17%	-	22.08%	79.85%	53.000	164.000	-	57.07	69.04%	0.69	10,032.29	10,032.29
SEMI	5.500	22-Jul-20	226,810	-0.18%	7.84%	70.28%	102.95%	2.110	7.040	16.31	108.39	49.08%	0.54	1,052.70	1,052.70
TGLT	4.980	22-Jul-20	14,883,480	14.48%	68.81%	5.96%	9.45%	2.700	7.900	-	15.12	72.51%	0.68	353.10	900.59
TGLT2	68.000	15-Ene-20	-	-	-	7.09%	7.09%	63.500	68.000	-	-	-	-	-	-
URBA (2)	13.653	21-Dic-09	-	-	-	-	-	-	-	-	88.25	-	-	2.59	2.59
PYMES															
INAG (2)	249.500	22-Jul-20	20,984	8.48%	13.41%	66.33%	225.27%	71.912	249.500	7.00	299.72	65.16%	0.01	548.90	548.90
MERA (1)	48.000	25-Jul-19	-	-	-	-	2.13%	48.000	48.500	7.43	60.98	-	0.00	905.28	905.28
OVOP (1)	8.750	28-Jul-17	-	-	-	-	-	-	-	7.46	168.87	-	-	116.50	116.50

Notas Aclaratorias:

(*) Para Acciones del Índice Merval y aquellas que tienen ADR el precio es el Promedio Ponderado por volumen de los últimos 10 minutos operados de la especie (VWAP)

(a) Las variaciones se calculan sobre precios ajustados por eventos corporativos.

(b) Los precios mínimos y máximos incluyen los valores alcanzados durante la rueda (intraday)

(c) Precio/Utilidad Neta por acción de los últimos 12 meses ("trailing").

(d) COT/VL considera nulos los valores menores a 0.

(e), (d) y (g) Para el cálculo de este indicador se considera el último dato sobre la composición del capital social informado por la empresa.

(e) El cálculo de volatilidades se realiza siempre que la especie cotice más del 75% de las últimas 40 ruedas.

(f) Para el cálculo de este indicador se considera la cantidad de acciones ordinarias autorizadas a cotizar en BYMA, las cuales pueden diferir respecto del número total de acciones que surge del último dato de capital social informado por la empresa. Las sociedades mencionadas a continuación poseen un monto autorizado a cotizar que difiere de su capital social:

AUSO, BRIO, EDN, GBAN, GCLA, GGAL, INVJ, LOMA, METR, MVIA, SUPV y TRAN.

(1) Negociación Suspendida

(2) Negociación por Subasta

(3) En Período de suscripción de acciones

(4) Negociación por Subasta y en período de suscripción de acciones

ACCIONES CON COTIZACIÓN EN MERCADOS DEL EXTERIOR
22-Jul-20
ADR, BDR y GDR

Especie	Código BYMA	Código Divisa	Cotización ADR (a)	Volumen Nominal	Volumen Efectivo	Variación diaria	Var. dde. 30-Jun-20	Var. dde. 31-Dic-19	Mín. 52 semanas (b)	Max. 52 semanas (b)	Volatil. últ. 40r (c)	Ratio (d)
ADR Irsa Prop. Comerciales (IRCP.O)	NASDAQ	USD	8.5500	3,042	26,009	7.28%	34.43%	-48.96%	5.06	21.15	56.18%	4.00
ADR Banco BBVA Argentina (BFR.N)	NYSE	USD	4.4300	124,051	549,546	5.73%	18.13%	-20.47%	2.10	12.16	99.27%	3.00
ADR Banco Macro (BMA.N)	NYSE	USD	23.1900	126,189	2,926,323	7.81%	25.01%	-36.03%	13.60	77.28	101.64%	10.00
ADR BUNGE (BG.N)	NYSE	USD	43.4200	101,900	4,424,498	1.24%	5.57%	-24.55%	30.77	59.65	39.36%	1.00
ADR Cresud (CRESY.O)	NASDAQ	USD	3.6500	470,529	1,717,431	2.82%	23.31%	-48.15%	2.32	10.47	112.31%	10.00
ADR Edenor (EDN.N)	NYSE	USD	4.2000	16,123	67,717	0.48%	6.33%	-32.91%	2.61	19.83	92.88%	20.00
ADR Grupo Financiero Galicia (GGAL.O)	NASDAQ	USD	12.2700	1,577,300	19,353,471	8.01%	26.49%	-24.40%	5.66	38.81	99.54%	10.00
ADR IRSA (IRS.N)	NYSE	USD	4.2500	19,969	84,868	7.32%	40.26%	-38.58%	2.77	10.21	95.40%	10.00
ADR Pampa Energía (PAM.N)	NYSE	USD	12.2500	27,306	334,499	5.79%	16.78%	-25.44%	9.14	35.50	64.07%	25.00
ADR Transportadora de Gas del Sur (TGS.N)	NYSE	USD	5.8600	37,047	217,095	0.34%	4.09%	-18.27%	3.72	15.20	76.85%	5.00
ADR Telecom Argentina (TEO.N)	NYSE	USD	10.0400	25,056	251,562	3.51%	12.18%	-11.54%	6.59	16.18	74.86%	5.00
ADR Ternium (TX.N)	NYSE	USD	14.7000	18,750	275,625	-0.41%	-3.10%	-33.18%	9.65	23.63	52.62%	10.00
ADR YPF (YPF.N)	NYSE	USD	6.6700	173,517	1,157,358	2.77%	16.00%	-42.40%	2.27	17.39	65.02%	1.00
GDR GrupoClarín (GCSAQ.L)	London S.E.	USD	1.7100	-	-	-	-	-9.52%	1.71	1.89	-	2.00
ADR CENTRAL PUERTO	NYSE	USD	2.8900	29,749	85,975	5.09%	13.78%	-40.54%	2.00	9.16	75.84%	10.00
ADR Grupo Supervielle(SUPV.N)	NYSE	USD	2.9400	171,610	504,533	6.91%	33.64%	-18.81%	1.33	7.86	115.85%	5.00
ADR LOMA NEGRA (OTC)(LOMA.K)	NYSE	USD	5.2900	-	278,422	7.96%	24.18%	-32.35%	3.09	12.90	70.74%	5.00

(a) Los precios son los disponibles a la hora de cierre de BYMA

(b) Los mínimos y máximos incluye valores intradiarios.

(c) El cálculo de volatilidad se realiza siempre que la especie cotice más del 75% de las últimas 40 ruedas.

(d) Ratio = Cant. de Acciones - equivalentes a v/n \$1 - por cada ADR / BDR ó GDR.

Cuadro Comparativo de precios de Acciones y ADR / BDR / GDR

Especie	Código BYMA	Cotización ADR / Ratio en moneda original	Cotización BYMA en \$ (2)	Cotización ADR / Ratio en \$ (3)	Diferencia en \$ (3)-(2)
ADR Irsa Prop. Comerciales	IRCP	2.1375	215.000	153.644	- 61.36
ADR Banco BBVA Argentina	BBAR	1.4767	171.900	106.143	- 65.76
ADR Banco Macro	BMA	2.3190	272.450	166.690	- 105.76
ADR BUNGE	-	43.4200	-	3121.030	-
ADR Cresud	CRES	0.3650	43.050	26.236	- 16.81
ADR Edenor	EDN	0.2100	24.500	15.095	- 9.41
ADR Grupo Financiero Galicia	GGAL	1.2270	143.150	88.197	- 54.95
ADR IRSA	IRSA	0.4250	48.150	30.549	- 17.60
ADR Pampa Energía	PAMP	0.4900	56.450	35.221	- 21.23
ADR Transportadora de Gas del Sur	TGSU2	1.1720	137.000	84.243	- 52.76
ADR Telecom Argentina	TECO2	2.0080	236.050	144.335	- 91.72
ADR Ternium	-	1.4700	-	105.664	-
ADR YPF	YPFD	6.6700	769.100	479.440	- 289.66
GDR GrupoClarín	GCLA	-	32.500	-	-
ADR CENTRAL PUERTO	CEPU	0.2890	33.750	20.773	- 12.98
ADR Grupo Supervielle (SUPV.N)	SUPV	0.5880	67.400	42.265	- 25.13
ADR LOMA NEGRA (OTC)	LOMA	1.0580	125.850	76.049	- 49.80

(3) Cotización convertida a \$ de acuerdo al valor del Dólar Mayorista Bancos informada por Reuters.

ANÁLISIS DE TÍTULOS PÚBLICOS REESTRUCTURACIÓN DE DEUDA (*)

22-Jul-20

Bono	Código	Vencimiento	Amortización	Cupón de Renta	Próximo Vencimiento	VR (en %)	Cotización c/100 v.n. (a)	Fecha última cotización	Cupón Corriente			Valor Técnico c/100 v.n.	Paridad (en%)	Volatilidad 40r. (b) (en %)	TIR Anual	DM	PPV (en años)	
									Renta Anual (en %)	Intereses Corridos c/100 v.n.	Yield Anual (en %)							
BONOS CANJE REESTRUCTURACIÓN DE DEUDA 2005 (**)																		
I. Bonos PAR																		
PAR Ley Arg. (CER)	PARP	31-Dic-38	Sem.	Sem.	30-Sep-20	R	100.00	733.000	22-Jul-20	Fija=1.77	8.44	3.68	1,513.64	48.43	33.04	8.84%	10.44	12.60
PAR USD Ley Arg. - ARS (#)	PARA	31-Dic-38	Sem.	Sem.	31-Dic-20	R	100.00	4600.000	22-Jul-20	Fija=3.75	1.19	9.62	101.19	39.71	36.15	14.92%	7.62	11.68
PAR USD Ley Arg. - USD (#)	PARAD	31-Dic-38	Sem.	Sem.	31-Dic-20	R	100.00	40.500	22-Jul-20	Fija=3.75	1.19	9.54	101.19	40.02	36.78	14.80%	7.65	11.68
PAR USD Ley N.Y. - ARS	PARY	31-Dic-38	Sem.	Sem.	30-Sep-20	R	100.00	5010.000	22-Jul-20	Fija=3.75	1.19	8.81	101.19	43.25	33.07	13.75%	7.91	11.67
PAR USD Ley N.Y. - USD	PARYD	31-Dic-38	Sem.	Sem.	30-Sep-20	R	100.00	43.750	22-Jul-20	Fija=3.75	1.19	8.81	101.19	43.24	38.78	13.76%	7.91	11.67
II. Bonos Discount																		
DISC Ley Arg. (CER)	DICP	31-Dic-33	Sem.	Sem.	31-Dic-20	R	100.00	1710.000	22-Jul-20	Fija=5.83	7.43	6.55	1,918.94	89.11	31.29	8.17%	6.26	7.46
DISC USD Ley Arg. - ARS (#)	DICA	31-Dic-33	Sem.	Sem.	31-Dic-20	R	100.00	7750.000	22-Jul-20	Fija=8.28	6.58	19.00	146.78	46.12	50.39	26.45%	3.70	7.00
DISC USD Ley Arg. - USD (#)	DICAD	31-Dic-33	Sem.	Sem.	31-Dic-20	R	100.00	67.500	22-Jul-20	Fija=8.28	6.58	19.06	146.78	45.99	50.35	26.54%	3.69	7.00
DISC USD Ley N.Y. - ARS	DICY	31-Dic-33	Sem.	Sem.	31-Dic-20	R	100.00	8450.000	22-Jul-20	Fija=8.28	6.58	17.27	146.78	50.28	44.19	22.01%	4.37	7.16
DISC USD Ley N.Y. - USD	DICYD	31-Dic-33	Sem.	Sem.	31-Dic-20	R	100.00	73.750	22-Jul-20	Fija=8.28	6.58	17.28	146.78	50.24	33.74	22.03%	4.37	7.16
III. Bono CUASIPAR																		
CUASIPAR (CER)	CUAP	31-Dic-45	Sem.	Sem.	31-Dic-20	R	100.00	1060.000	22-Jul-20	Fija=3.31	4.61	6.56	2,094.73	50.60	28.60	8.84%	11.60	16.66
III. Unidades Vinculadas al Producto (U.V.P.)																		
U.V.P. en USD Ley Arg.	TVPA	15-Dic-35	-	-	-	-	-	77.000	22-Jul-20	-	-	-	-	-	68.52	-	-	-
U.V.P. en ARS Ley Arg.	TVPP	15-Dic-35	-	-	-	-	-	2.260	22-Jul-20	-	-	-	-	-	131.41	-	-	-
U.V.P. en USD Ley N.Y.	TVPY	15-Dic-35	-	-	-	-	-	106.000	22-Jul-20	-	-	-	-	-	82.68	-	-	-
U.V.P. en EUR Ley Ing.	TVPE	15-Dic-35	-	-	-	-	-	116.000	22-Jul-20	-	-	-	-	-	-	-	-	-
BONOS CANJE REESTRUCTURACIÓN DE DEUDA 2010 (**)																		
I. Bonos Par																		
PAR Ley Arg. (CER)	PAP0	31-Dic-38	Sem.	Sem.	30-Sep-20	R	100.00	538.000	13-Jul-20	Fija=1.77	8.44	5.03	1,513.64	35.54	-	12.08%	9.63	12.60
PAR USD Ley Arg. - ARS (#)	PAA0	31-Dic-38	Sem.	Sem.	31-Dic-20	R	100.00	4500.000	22-Jul-20	Fija=3.75	1.19	9.84	101.19	38.84	41.71	15.23%	7.54	11.84
PAR USD Ley Arg. - USD (#)	PAA0D	31-Dic-38	Sem.	Sem.	31-Dic-20	R	100.00	40.000	22-Jul-20	Fija=3.75	1.19	9.66	101.19	39.53	-	14.98%	7.61	11.68
PAR USD Ley N.Y. - ARS	PAY0	31-Dic-38	Sem.	Sem.	30-Sep-20	R	100.00	4930.000	22-Jul-20	Fija=3.75	1.19	8.96	101.19	42.56	-	13.97%	7.85	11.67
PAR USD Ley N.Y. - USD	PAY0D	31-Dic-38	Sem.	Sem.	30-Sep-20	R	100.00	41.000	05-Jun-20	Fija=3.75	1.19	9.42	101.19	40.52	-	14.64%	7.68	11.67
II. Bonos Discount																		
DISC Ley Arg. (CER)	DIP0	31-Dic-33	Sem.	Sem.	31-Dic-20	R	100.00	1520.000	16-Jul-20	Fija=5.83	7.43	7.37	1,918.94	79.21	-	10.18%	6.00	7.46
DISC USD Ley Arg. - ARS (#)	DIA0	31-Dic-33	Sem.	Sem.	31-Dic-20	R	100.00	7700.000	22-Jul-20	Fija=8.28	6.58	19.13	146.78	45.82	44.53	26.65%	3.68	7.00
DISC USD Ley Arg. - USD (#)	DIA0D	31-Dic-33	Sem.	Sem.	31-Dic-20	R	100.00	66.000	22-Jul-20	Fija=8.28	6.58	19.54	146.78	44.96	47.50	27.23%	3.63	7.00
DISC USD Ley N.Y. - ARS	DIY0	31-Dic-33	Sem.	Sem.	31-Dic-20	R	100.00	6850.000	02-Jun-20	Fija=8.28	6.58	21.80	146.78	40.76	-	27.68%	3.87	7.16
DISC USD Ley N.Y. - USD	DIY0D	31-Dic-33	Sem.	Sem.	31-Dic-20	R	100.00	65.000	13-Jul-20	Fija=8.28	6.58	19.87	146.78	44.28	-	25.35%	4.07	7.16
IV. Unidades Vinculadas al Producto (U.V.P.)																		
U.V.P. en USD Ley N.Y.	TVY0	15-Dic-35	-	-	-	-	-	103.000	20-Jul-20	-	-	-	-	-	-	-	-	-

BONOS CANCELACION DE DEUDA EN CESACION DE PAGOS - LEY 27249 (31/3/16)

Emitidos en dólares bajo ley NY (c)

Rep. Arg. 2021 - ARS	AA21	22-Abr-21	Al Vto.	Sem.	22-Oct-20	R	100.00	4660.000	26-May-20	Fija=6.875	5.19	19.36	105.19	38.69	-	280.25%	0.30	0.73
Rep. Arg. 2021 - USD	AA21D	22-Abr-21	Al Vto.	Sem.	22-Oct-20	R	100.00	45.750	08-Jul-20	Fija=6.875	5.19	16.95	105.19	43.49	-	222.98%	0.34	0.73
Rep. Arg. 2026 - ARS	AA26	22-Abr-26	Al Vto.	Sem.	22-Oct-20	R	100.00	4777.500	14-Jul-20	Fija=7.5	5.67	20.80	105.67	39.49	-	32.37%	3.35	4.89
Rep. Arg. 2026 - USD	AA26D	22-Abr-26	Al Vto.	Sem.	22-Oct-20	R	100.00	43.000	14-Jul-20	Fija=7.5	5.67	20.09	105.67	40.69	-	31.36%	3.40	4.89
Rep. Arg. 2046 - ARS	AA46	22-Abr-46	Al Vto.	Sem.	22-Oct-20	R	100.00	3150.000	13-Dic-19	Fija=7.625	5.76	35.05	105.76	26.02	-	32.01%	3.14	17.28
Rep. Arg. 2046 - USD	AA46D	22-Abr-46	Al Vto.	Sem.	22-Oct-20	R	100.00	30.250	14-Abr-20	Fija=7.625	5.76	31.14	105.76	28.60	-	28.78%	3.52	17.28

Tipo de cambio Peso-Dólar(*)
\$114.4864

Notas Aclaratorias:

(*) Los indicadores de bonos denominados en USD se calculan en esa misma moneda, convirtiendo su precio en ARS a USD por el promedio ponderado de los cocientes de los precios de cierre en pesos y dólares, de los bonos que registraron negociación en el día, en ambas monedas, en plazo estándar (Fuente: IAMC con datos de BYMA).

(**) En el caso de títulos ajustables por CER el cálculo de indicadores considera el coeficiente aplicable de acuerdo a las condiciones de emisión.

(a) Los precios corresponden al precio de cierre en PPT (Prioridad Precio-Tiempo) e incluyen los intereses corridos (precio sucio) (b) El cálculo de volatilidad se realiza siempre que la especie cotice más de 75% de las últimas 40 ruedas de PPT.

(c) Bonos con denominación mínima de u\$s 150.000 y múltiplos enteros de u\$s 1.000.

(#) Los pagos de los bonos denominados en dólares bajo Ley Argentina fueron diferidos hasta el 31-12-2020 según lo establecido por el Decreto 346/2020.

ANÁLISIS DE TÍTULOS PÚBLICOS NACIONALES (*)

22-Jul-20

bono	Código	vencimiento	amortización	Cupón de Renta	Próximo Vencimiento	VR (en %)	Cotización c/100 v.n. (a)	Fecha última cotización	cupón corriente			Valor Técnico c/100 v.n.	Paridad (en %)	Volatilidad 40 r. (b) (en %)	TIR Anual	dm	PPV (en años)	
									Renta Anual (en %)	Intereses Corridos c/100 v.n.	Yield Anual (en %)							
BONTE, BOGAR Y BONOS DE CONSOLIDACIÓN																		
I. Títulos emitidos en Pesos a tasa fija																		
BONTE Nov. - 2020	TN20	21-Nov-20	Al Vto.	Sem.	21-Nov-20	A+R	100.00	99.500	4-Jun-20	Fija=26	4.55	27.38	104.55	95.17	-	47.25%	0.27	0.33
BONTE Oct - 2021	TO21	4-Oct-21	Al Vto.	Sem.	5-Oct-20	R	100.00	83.500	22-Jul-20	Fija=18.2	5.61	23.37	105.61	79.06	18.80	48.11%	0.85	1.09
BONTE Oct - 2023	TO23	17-Oct-23	Al Vto.	Sem.	20-Oct-20	R	100.00	56.500	22-Jul-20	Fija=16	4.31	30.66	104.31	54.16	32.00	50.58%	1.78	2.70
BONTE Oct - 2026	TO26	18-Oct-26	Al Vto.	Sem.	20-Oct-20	R	100.00	41.200	22-Jul-20	Fija=15.5	4.18	41.87	104.18	39.55	20.51	53.19%	2.09	4.73
II. Títulos emitidos en Pesos a Tasa Variable																		
BONTE BADLAR +1%	TB21	5-Ago-21	Al Vto.	Trim.	5-Ago-20	R	100.00	104.000	22-Jul-20	Fija=27.019	5.92	27.55	105.92	98.19	9.96	36.67%	0.80	0.90
Bocon Cons. 8º - BADLAR	PR15	4-Oct-22	14 - Trim.	Trim.	5-Oct-20	A+R	69.00	117.650	22-Jul-20	Var=29.41	1.76	30.72	122.83	95.78	15.94	38.35%	0.95	1.18
III. Títulos en Pesos y ajustables por el CER (**)																		
BOGAR 2020	NO20	4-Oct-20	156 Mens.	Mens.	4-Ago-20	A+R	3.10	70.650	22-Jul-20	Fija=2	0.08	1.97	69.46	101.71	-	1.52%	0.12	0.12
BONCER 2021	TC21	22-Jul-21	Al Vto.	Sem.	22-Ene-21	R	100.00	354.500	22-Jul-20	Fija=2.5	0.05	2.51	355.99	99.58	13.11	5.61%	0.96	0.99
BONTE 2021 CER +1.1%	TX21	17-Abr-21	Al Vto.	Sem.	17-Oct-20	R	100.00	106.400	22-Jul-20	Fija=1.1	0.32	1.11	107.32	99.14	22.34	5.91%	0.72	0.73
BONTE 2021 CER +1%	TX21	5-Ago-21	Al Vto.	Sem.	5-Ago-20	R	100.00	112.400	22-Jul-20	Fija=1	0.53	1.02	114.35	98.29	11.91	5.26%	1.00	1.03
BONTE 2022 CER +1.2%	TX22	18-Mar-22	Al Vto.	Sem.	18-Sep-20	R	100.00	106.800	22-Jul-20	Fija=1.2	0.46	1.23	109.57	97.47	15.74	4.41%	1.60	1.63
BONTE 2022 CER +1.30%	TX22	20-Sep-22	Al Vto.	Sem.	20-Sep-20	R	100.00	96.550	22-Jul-20	Fija=1.3	0.24	1.40	103.91	92.92	25.17	6.11%	2.09	2.13
BONTE 2023 CER +1.4%	TX23	25-Mar-23	Al Vto.	Sem.	25-Sep-20	R	100.00	99.200	22-Jul-20	Fija=1.4	0.50	1.54	109.19	90.85	23.64	6.21%	2.53	2.62
BONTE 2024 CER +1.50%	TX24	25-Mar-24	Al Vto.	Sem.	25-Sep-20	R	100.00	92.050	22-Jul-20	Fija=1.5	0.54	1.78	109.22	84.28	28.49	7.26%	3.43	3.57
BONCER 2023	TC23	6-Mar-23	Al Vto.	Sem.	6-Sep-20	R	100.00	250.000	22-Jul-20	Fija=4	3.85	4.08	254.67	98.17	29.59	5.89%	2.40	2.48
Bocon Cons. 6º 2%	PR13	15-Ago-24	120 Mens.	Mens.	15-Ago-20	A+R	36.92	652.500	22-Jul-20	Fija=2	0.34	2.07	674.08	96.80	16.42	5.31%	1.78	1.85
BONCER 2025 4%	TC25P	27-Abr-25	Al Vto.	Sem.	27-Oct-20	R	100.00	235.000	22-Jul-20	Fija=4	2.34	4.16	244.03	96.30	-	5.56%	4.21	4.39
IV. Títulos en Pesos Cláusula Gatillo																		
BONO DUAL 2021 (****)	TD21	5-Ago-21	Al Vto.	Sem.	5-Ago-20	R	100.00	108.750	22-Jul-20	Fija=34	15.96	36.64	115.96	93.78	-	47.74%	0.66	0.86
V. Títulos emitidos en Dólares y pagaderos en pesos (Dollar-Linked).																		
BONTE 2021 4% (#)	TV21	5-Ago-21	Al Vto.	Trim.	31-Dic-20	R	100.00	8300.000	22-Jul-20	Fija=4	1.88	5.66	101.88	71.16	-	45.91%	0.82	1.01
BONAR, BONAC Y BONAD																		
I. Títulos emitidos en Dólares (Ley Argentina)																		
BONAR 2020 - ARS (#)	AO20	31-Dic-20	Al Vto.	Sem.	31-Dic-20	A+R	100.00	5188.000	22-Jul-20	Fija=8	6.36	20.53	106.36	42.61	34.72	***	0.11	-
BONAR 2020 - USD (#)	AO20D	8-Oct-20	Al Vto.	Sem.	31-Dic-20	A+R	100.00	45.300	22-Jul-20	Fija=8	6.36	20.54	106.36	42.59	32.56	***	0.11	-
BONAR 2024 - ARS (#)	AY24	7-May-24	6 Anual	Sem.	31-Dic-20	A+R	83.34	4349.000	22-Jul-20	Fija=8.75	5.21	22.25	88.55	42.90	41.37	110.39%	0.63	1.80
BONAR 2024 - USD (#)	AY24D	7-May-24	6 Anual	Sem.	31-Dic-20	A+R	83.34	38.000	22-Jul-20	Fija=8.75	5.21	22.24	88.55	42.92	43.15	110.32%	0.63	1.80
BONAR 2025 - ARS (#)	AA25	18-Abr-25	3 Anual	Sem.	31-Dic-20	R	100.00	4775.000	22-Jul-20	Fija=5.75	4.41	15.42	104.41	39.95	34.68	43.16%	2.28	3.37
BONAR 2025 - USD (#)	AA25D	18-Abr-25	3 Anual	Sem.	31-Dic-20	R	100.00	42.110	22-Jul-20	Fija=5.75	4.41	15.25	104.41	40.33	38.70	42.67%	2.29	3.37
BONAR 2037 - ARS (#)	AA37	18-Abr-37	3 Anual	Sem.	31-Dic-20	R	100.00	4760.000	22-Jul-20	Fija=7.625	5.85	21.34	105.85	39.28	41.29	23.78%	4.30	11.31
BONAR 2037 - USD (#)	AA37D	18-Abr-37	3 Anual	Sem.	31-Dic-20	R	100.00	42.500	22-Jul-20	Fija=7.625	5.85	20.80	105.85	40.15	40.88	23.22%	4.40	11.31
II. Títulos emitidos en Dólares (Ley Extranjera)																		
Rep. Arg. 2022 - ARS (d)	A2E2	26-Ene-22	Al Vto.	Sem.	27-Jul-20	R	100.00	5340.000	22-Jul-20	Fija=5.625	2.77	12.82	102.77	45.39	49.63	86.00%	0.95	1.43
Rep. Arg. 2022 - USD	A2E2D	26-Ene-22	Al Vto.	Sem.	27-Jul-20	R	100.00	46.500	22-Jul-20	Fija=5.625	2.77	12.86	102.77	45.25	54.66	86.43%	0.95	1.43
Rep. Arg. 2023 - ARS (d)	A2E3	11-Ene-23	Al Vto.	Sem.	11-Ene-21	R	100.00	4861.000	3-Jul-20	Fija=4.625	0.14	10.93	100.14	42.40	-	51.45%	1.82	2.36
Rep. Arg. 2023 - USD	A2E3D	11-Ene-23	Al Vto.	Sem.	11-Ene-21	R	100.00	29.500	27-May-20	Fija=4.625	0.14	15.75	100.14	29.46	-	77.94%	1.61	2.36
Rep. Arg. 2027 - ARS (d)	A2E7	26-Ene-27	Al Vto.	Sem.	27-Jul-20	R	100.00	5030.000	22-Jul-20	Fija=6.875	3.38	16.95	103.38	42.50	41.73	28.27%	3.67	5.46
Rep. Arg. 2027 - USD	A2E7D	26-Ene-27	Al Vto.	Sem.	27-Jul-20	R	100.00	43.000	22-Jul-20	Fija=6.875	3.38	17.35	103.38	41.59	53.17	28.93%	3.63	5.46
Rep. Arg. 2028 - ARS (d)	A2E8	11-Ene-28	Al Vto.	Sem.	11-Ene-21	R	100.00	4660.000	13-Jul-20	Fija=5.875	0.18	14.50	100.18	40.63	-	24.12%	4.63	6.40
Rep. Arg. 2028 - USD	A2E8D	11-Ene-28	Al Vto.	Sem.	11-Ene-21	R	100.00	43.000	20-Jul-20	Fija=5.875	0.18	13.72	100.18	42.92	-	22.82%	4.72	6.40
Rep. Arg. 2048 - ARS (d)	AE48	11-Ene-48	Al Vto.	Sem.	11-Ene-21	R	100.00	2700.000	12-May-20	Fija=6.875	0.21	29.41	100.21	23.53	-	31.62%	3.37	18.65
Rep. Arg. 2048 - USD	AE48D	11-Ene-48	Al Vto.	Sem.	11-Ene-21	R	100.00	28.000	17-Abr-20	Fija=6.875	0.21	24.74	100.21	27.94	-	26.37%	4.05	18.65
Rep. Arg. 2117 - ARS	AC17	28-Jun-17	Al Vto.	Sem.	28-Dic-20	R	100.00	4900.000	22-Jul-20	Fija=7.125	4.04	18.38	104.04	41.14	38.72	17.54%	5.86	54.81
Rep. Arg. 2117 - USD	AC17D	28-Jun-17	Al Vto.	Sem.	28-Dic-20	R	100.00	43.100	22-Jul-20	Fija=7.125	4.04	18.24	104.04	41.43	42.86	17.41%	5.90	54.81
III. Títulos en Moneda Dual																		
Bono Dual 2020 - ARS (#)	AF20	13-Feb-20	Al Vto.	Al Vto.	31-Dic-20	A	100.00	5650.000	22-Jul-20	-	0.00	0.00	7177.50	78.72	31.75	72.61%	0.32	0.44
Bono Dual 2020 - USD (#)	AF20D	13-Feb-20	Al Vto.	Al Vto.	31-Dic-20	A	100.00	48.000	22-Jul-20	4.5	0.00	9.38	100.00	48.00	47.99	433.54%	0.14	0.44
IV. Títulos emitidos en Pesos (c)																		
BONAR 2022 - BADLAR+200	AA22	3-Abr-22	Al Vto.	Trim.	5-Oct-20	R	100.00	99.250	22-Jul-20	Var.=31.492	1.81	32.32	101.81	97.48	20.93	37.85%	1.23	1.43
(f) Tasas de referencia (TNA %)		Tasa LIBOR de 180 días 0.3399%			Tasa LIBOR de 90 días 0.2555%			Tasa LIBOR de 30 días 0.1757%			TASA BADLAR 29.4375%			Tipo de cambio Peso-Dólar(*)				
												\$114.4864						

Notas Aclaratorias:

(*) Los indicadores de bonos denominados en USD se calculan en esa misma moneda, convirtiendo su precio en ARS a USD por el promedio ponderado de los cocientes de los precios de cierre en pesos y dólares, de los bonos que registraron negociación en el día, en ambas monedas, en plazo estándar (Fuente: IAMC con datos de BYMA). (**) En el caso de títulos ajustables por CER el cálculo de indicadores considera el coeficiente aplicable de acuerdo a las condiciones de emisión.

(***) Monto a pagar al vencimiento: Mayor entre el valor capitalizado a tasa fija mensual y capital ajustado por CER. No se realiza proyección de CER. Se considera el último conocido. El valor de los indicadores de cada día se determina en base a esta comparación. (****) No se realiza proyección de CER. Tasa de cupón (semestral): 34% anual, o variación del CER -0,5%, el mayor. (#) Los pagos de los bonos denominados en dólares bajo Ley Argentina fueron diferidos hasta el 31-12-2020 según lo establecido por el Decreto 346/2020.

ANÁLISIS DE TÍTULOS PÚBLICOS PROVINCIALES Y OTROS TÍTULOS DE DEUDA (*)

22-Jul-20

Bono	Código	Vencimiento	Amortización	Cupón de Renta	Próximo Vencimiento	VR (en %)	Cotización c/100 v.n. (a)	Fecha última cotización	Cupón Corriente			Valor Técnico c/ 100 v.n.	Paridad (en %)	Volatilidad 40 r. (b) (en %)	TIR Anual	DM	PPV (en años)	
									Renta Anual (en %)	Intereses Corridos c/100 v.n.	Yield Anual (en %)							
BONOS DOMESTICOS (LEY ARGENTINA)																		
I. Títulos emitidos en pesos (c)																		
Mendoza Jun. 2021	PMJ21	9-Jun-21	Al Vto.	Trim.	9-Sep-20	R	100.00	96.000	22-Jul-20	Var.=33.735	4.16	36.73	104.16	92.17	28.10	53.76%	0.67	0.78
CABA 2022 - BADLAR+500	BDC22	23-Ene-22	Al Vto.	Trim.	23-Oct-20	R	100.00	101.000	22-Jul-20	Var.=34.449	0.09	34.14	100.09	100.90	14.57	38.12%	1.13	1.29
Bs. As. 2022 - BADLAR+383 (j)	PBY22	31-May-22	Al Vto.	Trim.	31-Ago-20	R	100.00	96.350	22-Jul-20	Var.=32.773	4.85	35.82	104.85	91.89	23.62	46.18%	1.23	1.50
CABA Mar. 2024	BDC24	29-Mar-24	Al Vto.	Trim.	29-Sep-20	R	100.00	96.250	22-Jul-20	Var.=32.75	2.24	34.84	102.24	94.14	31.43	40.67%	1.98	2.72
Bs. As. 2025 - BADLAR+375	PBA25	12-Abr-25	Al vto.	Trim.	12-Oct-20	R	100.00	85.150	22-Jul-20	Var.=33.223	1.09	39.52	101.09	84.23	27.32	47.61%	2.08	3.34
CABA Feb. 2028	BDC28	22-Feb-28	Al Vto.	Trim.	24-Ago-20	R	100.00	94.000	22-Jul-20	Var.=32.256	5.57	36.48	105.57	89.04	26.58	43.43%	2.35	4.89
II. Títulos emitidos en dólares																		
Córdoba Oct. 2026	CO26	27-Oct-26	32 - Trim.	Trim.	27-Jul-20	A+R	81.25	6300.000	22-Jul-20	Fija=7.125	1.40	10.79	82.65	66.58	40.55	26.97%	2.02	2.93
Córdoba Oct. 2026 - USD	CO26D	27-Oct-26	32 - Trim.	Trim.	27-Jul-20	A+R	81.25	53.650	22-Jul-20	Fija=7.125	1.40	11.08	82.65	64.91	41.43	28.48%	1.98	2.93
III. Títulos denominados en dólares y pagaderos en pesos (Dollar-Linked)																		
Chubut Mar. 2021 (i)	PUM21	30-Mar-21	Trim.	Trim.	30-Sep-20	A+R	18.75	1593.000	22-Jul-20	Fija=4.5	0.06	6.09	18.81	73.99	26.39	115.61%	0.31	0.43
Formosa Feb. 2022 (i)	FORM3	27-Feb-22	40 - trim.	Trim.	27-Ago-20	A+R	17.50	1000.000	18-Jun-20	Fija=5	0.14	0.00	17.64	49.52	-	186.56%	0.40	0.83
BONOS EXTERNOS (LEY EXTRANJERA)																		
I. Dólares																		
Bs. As. Feb. 2023	PBF23	15-Feb-23	3 Anual	Sem.	15-Ago-20	R	100.00	4500.000	21-Jul-20	Fija=6.5	2.87	17.84	102.87	38.21	-	138.73%	0.57	1.50
Bs. As. Feb. 2023 - USD	PF23D	15-Feb-23	3 Anual	Sem.	15-Ago-20	R	100.00	39.000	21-Jul-20	Fija=6.5	2.87	17.99	102.87	37.91	-	140.68%	0.56	1.50
Bs. As. Mar. 2024 (f)	PBM24	16-Mar-24	3 - Anual	Sem.	16-Sep-20	R	100.00	2464.068EX	24-Oct-19	Fija=9.125	3.32	50.13	103.32	20.83	-	150.93%	0.84	2.39
Bs. As. Abr. 2028 (e,g)	BP28	18-Abr-28	Anual	Sem.	18-Oct-20	R	100.00	3588.535EX	3-Abr-20	Fija=9.625	2.57	33.45	102.57	30.56	-	46.70%	2.59	5.45
Bs. As. PAR May. 2035 (g)	BPLD	15-May-35	30 - Sem.	Sem.	15-Nov-20	A+R	100.00	5050.000	22-Jul-20	Fija=4	0.77	9.23	100.77	43.77	32.24	22.80%	3.48	7.00
II. Euros																		
Bs. As. PAR May. 2035 (g)	BPLE	15-May-35	30 - Sem.	Sem.	15-Nov-20	A+R	96.67	4800.000	22-Jul-20	Fija=4	0.74	6.79	97.41	59.27	-	13.23%	4.99	7.28

Notas Aclaratorias:

(*) Los indicadores de los títulos emitidos en dólares se calculan en esa misma divisa convirtiendo su cotización en \$ por el dólar bancos vendedor (Fuente: Thomson Reuters) (**) En el caso de ajustables por CER y por CVS, el cálculo de indicadores considera el coeficiente aplicable de acuerdo a las condiciones de emisión.

(a) Los precios corresponden al precio de cierre en PPT(Prioridad Precio-Tiempo) e incluyen los intereses corridos ("precio sucio") (b) El cálculo de volatilidades se realiza siempre que la especie cotice más de 75% de las últimas 40 ruedas en PPT.

(c) La tasa utilizada para estimar los flujos futuros surge del promedio de tasas correspondiente al período actual.(e) El título tiene una denominación mínima de u\$s100.000 y múltiplos enteros de u\$s1.000.

(f) El título tiene una denominación mínima de u\$s150.000 y múltiplos enteros de u\$s1.000. (g) Fecha de registro o "record date": estarán legitimados para el cobro aquellos tenedores registrados con una antelación de 15 días corridos respecto a cada fecha de pago.

(h) El título tiene una denominación mínima de u\$s10.000 y múltiplos enteros de u\$s1.000.(i) Los servicios de renta y amortización se pagan en pesos al tipo de cambio de referencia del bono, según prospecto de emisión (j) El título tiene una denominación mínima de u\$s1.000 y múltiplos enteros de u\$s1.000.

ANÁLISIS DE OBLIGACIONES NEGOCIABLES (*)

22-Jul-20

Emisor	Código	Vencimiento	Amortización	Cupón de Renta	Próximo Vencimiento.	VR (en %)	Cotización c/100 v.r. (a)	Fecha última cotización	Cupón Corriente			Valor Técnico c/100 v.n.	Paridad (en %)	TIR anual	DM	PPV (en años)	
									Renta Anual (en %)	Intereses Corridos c/100 v.n.	Yield Anual (en %)						
Obligaciones Negociables Ley Argentina																	
I - Denominadas y pagaderas en dólares																	
IRSA Prop. Com. 5% Vto. 2020 (b)	RPC40	14-Sep-20	Al Vto.	Sem.	14-Sep-20	A+R	100.00	11050.000	22-Jul-20	Var.=5	0.58	5.21	100.58	95.97	40.29%	0.11	0.14
IRSA 10% Vto. 2020 (b)	IRC10	15-Nov-20	Al Vto.	Sem.	15-Ago-20	R	100.00	11521.000	22-Jul-20	Var.=10	1.92	10.13	101.92	98.74	15.03%	0.28	0.30
S.A. San Miguel 8.5% Vto. 2020 (b)	SN3CO	20-Dic-20	Al Vto.	Sem.	20-Ago-20	R	100.00	11900.000	22-Jul-20	Var.=8.5	1.51	8.30	101.51	102.39	2.52%	0.39	0.39
Vista Oil 7.88% Vto 2021 (b)	VSC10	31-Jul-21	Al Vto.	Sem.	31-Jul-20	R	100.00	11100.000	22-Jul-20	Var.=7.88	1.79	8.28	101.79	95.25	13.67%	0.90	0.96
Tecpetrol 4.875% Vto. 2022 (c)	TTC10	12-Dic-22	Al Vto.	Sem.	12-Dic-20	R	100.00	11750.000	22-Jul-20	Var.=4.875	0.57	4.78	100.57	102.05	3.99%	2.22	2.27
Arcor 6% Vto. 2023 (c)	RCC90	6-Jul-23	Al Vto.	Sem.	6-Ene-21	R	100.00	11300.000	22-Jul-20	Var.=6	0.30	6.10	100.30	98.41	6.71%	2.65	2.76
Vista Oil 3.5% Vto. 2024 (b)	VSC30	21-Feb-24	Al Vto.	Sem.	21-Ago-20	R	100.00	8855.000	22-Jul-20	Var.=3.5	1.48	4.61	101.48	76.22	12.34%	3.06	3.31
II - Denominadas en dólares que pagan en pesos																	
YPF Clase XXII 2020	YPCNO	29-Jul-20	7 - Anual	Trim.	29-Jul-20	A+R	14.29	547.538EX	27-Abr-20	Fija=3.5	0.12	10.72	14.40	33.20	-	0.01	-
Obligaciones Negociables Ley extranjera																	
I - Denominadas y pagaderas en dólares																	
PAE Clase I 2021 (d)	OPNY1	7-May-21	3 - Anual	Sem.	7-Nov-20	R	33.33	3800.000	17-Jul-20	Fija=7.875	0.56	8.04	33.89	97.93	10.99%	0.73	0.77
EDENOR Clase IX 2022 (d)	ODNY9	25-Oct-22	Al vto.	Sem.	25-Oct-20	R	100.00	5282.128EX	23-Abr-20	Fija=9.75	2.41	22.30	102.41	45.05	65.06%	1.42	2.06
YPF Clase XXVIII 2024	YPCUO	4-Abr-24	3 Anual	Sem.	4-Oct-20	R	100.00	11000.000	22-Jul-20	Var.=8.75	2.67	9.37	102.67	93.58	11.92%	2.32	2.54
YPF Clase XXXIX 2025	YCA60	28-Jul-25	Al Vto.	Sem.	28-Jul-20	R	100.00	10000.000	22-Jul-20	Fija=8.5	4.16	10.22	104.16	83.86	13.61%	3.65	4.16
															Tipo de Cambio Peso-Dólar(*)		
															\$114.4864		

Notas Aclaratorias:
(*) Los indicadores de bonos denominados en USD se calculan en esa misma moneda, convirtiendo su precio en ARS a USD por el promedio ponderado de los cocientes de los precios de cierre en pesos y dólares, de los bonos que registraron negociación en el día, en ambas monedas, en plazo estándar (Fuente: IAMC con datos de BYMA).

- (a) Los precios corresponden al precio de cierre en PPT, T+2 (Prioridad Precio-Tiempo) e incluyen los intereses corridos ('precio sucio').
 (b) El título tiene una lamina mínima de u\$s 1.000 y múltiplos enteros de u\$s 1.
 (c) El título tiene una lamina mínima de u\$s 1.000 y múltiplos enteros de u\$s 1.000.
 (d) El título tiene una lamina mínima de u\$s 2.000 y múltiplos enteros de u\$s 1.000.
 (e) Fecha de registro o 'record date': estarán legitimados para el cobro aquellos tenedores registrados con una antelación de 15 días corridos respecto de cada fecha de pago.

Indice de Bonos (Medido en Pesos)

22-Jul-20

Indice de Bonos IAMC (Base 1/1/95=100)

	Valor al 22-Jul-20	Variación Diaria al 21-Jul-20	Variación Semanal al 17-Jul-20	Variación Mensual al 30-Jun-20	Variación anual al 30-Dic-19	Ponderación*
Subíndice de Bonos Cortos emitidos en pesos	24,076.747	0.14%	1.04%	2.16%	81.27%	14.64%
Subíndice de Bonos Cortos emitidos en dólares	12,833.093	0.79%	-1.29%	16.02%	46.92%	11.66%
Subíndice de Bonos Largos emitidos en pesos	39,112.543	3.43%	4.36%	11.39%	96.53%	1.97%
Subíndice de Bonos Largos emitidos en dólares	35,558.816	0.83%	-0.06%	28.17%	42.78%	71.73%
Indice de Bonos General	36,013.681	0.77%	0.04%	22.29%	65.31%	100.00%

(*)Composicion Índices: Subíndice de Bonos Cortos emitidos en pesos (TC21, TO21, TO23, TO26, AA22, S30A0, S31L0, S29Y0, TX21, TB21, S31B0, TX22, TX23, S13G0), Subíndice de Bonos Cortos emitidos en dólares (AY24, AO20, AA25), Subíndice de Bonos Largos emitidos en pesos (DICP, TX24), Subíndice de Bonos Largos emitidos en dólares (DICY, PARY, DICA, AA37, AC17).

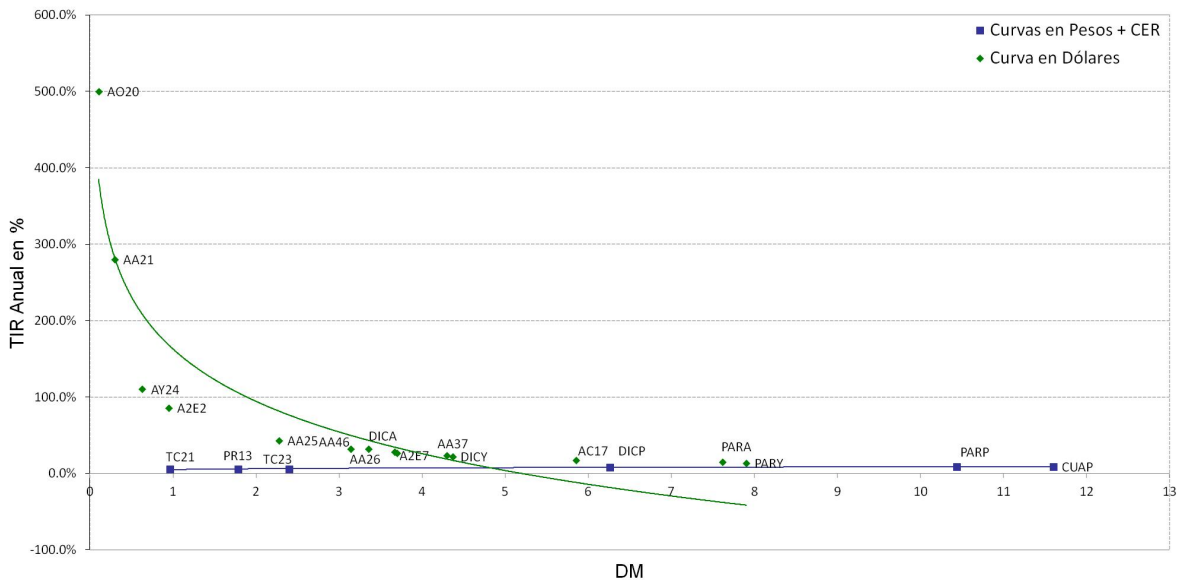
Indice de Bonos (Medido en Dólares)

22-Jul-20

Indice de Bonos IAMC (Base 1/1/95=100)

	Valor al 22-Jul-20	Variación Diaria al 21-Jul-20	Variación Semanal al 17-Jul-20	Variación Mensual al 30-Jun-20	Variación Anual al 30-Dic-19	Ponderación*
Subíndice de Bonos Cortos emitidos en pesos	1,002.819	0.06%	0.62%	0.28%	51.34%	14.64%
Subíndice de Bonos Cortos emitidos en dólares	192.278	0.71%	-1.70%	13.89%	22.66%	11.66%
Subíndice de Bonos Largos emitidos en pesos	1,169.488	3.34%	3.92%	9.34%	64.08%	1.97%
Subíndice de Bonos Largos emitidos en dólares	496.264	0.74%	-0.48%	25.82%	19.20%	71.73%
Indice de Bonos General	502.244	0.69%	-0.37%	20.04%	38.01%	100.00%

(*)Composicion Índices: Subíndice de Bonos Cortos emitidos en pesos (TC21, TO21, TO23, TO26, AA22, S30A0, S31L0, S29Y0, TX21, TB21, S31B0, TX22, TX23, S13G0), Subíndice de Bonos Cortos emitidos en dólares (AY24, AO20, AA25), Subíndice de Bonos Largos emitidos en pesos (DICP, TX24), Subíndice de Bonos Largos emitidos en dólares (DICY, PARY, DICA, AA37, AC17).

Curvas de Rendimientos
Curva en Pesos + CER y en Dólares


Serie	Negociación							Teóricos(c/vol hist.)			Implícitos	
	Precio cierre de la prima	Variación	Mínimo	Máximo	Lotes	Volumen (\$)	Últ. precio prima/cot. subyac.	Prima teórica	Delta	Efecto Palanca	Volat. Implícit	Delta

Opciones de Compra
Vencimiento Agosto - 21/08/2020 - 30 días - Tasa Promedio de Caucción a 30 días 24.44%
AGRO Cotización Subyacente: 12.800 Volatilidad Histórica del subyacente 40 ruedas: 53.90%

AGRC12.0AG	0.750	-19.87%	0.750	0.750	2	150	5.86%	1.393	0.733	6.74%	0.00%	1.000
------------	-------	---------	-------	-------	---	-----	-------	-------	-------	-------	-------	-------

ALUA Cotización Subyacente: 42.650 Volatilidad Histórica del subyacente 40 ruedas: 47.57%

ALUC13.9AG	28.500	8.78%	23.152	28.999	130	352,666	66.82%	29.030	1.000	1.47%	0.00%	1.000
ALUC27.0AG	15.408	15.85%	13.800	15.499	142	206,460	36.13%	16.195	1.000	2.63%	0.00%	1.000
ALUC33.0AG	8.450	9.75%	6.100	8.450	8	5,885	19.81%	10.356	0.982	4.04%	0.00%	1.000
ALUC35.0AG	8.499	30.75%	6.600	8.500	27	20,715	19.93%	8.481	0.951	4.78%	48.98%	0.947
ALUC37.0AG	6.103	28.48%	4.899	6.250	268	147,302	14.31%	6.709	0.895	5.69%	0.00%	1.000
ALUC41.0AG	2.639	42.65%	1.800	2.650	218	48,057	6.19%	3.716	0.693	7.95%	19.14%	0.867
ALUC45.0AG	1.243	17.15%	0.750	1.250	298	32,541	2.91%	1.722	0.431	10.68%	37.61%	0.400

BBAR Cotización Subyacente: 171.900 Volatilidad Histórica del subyacente 40 ruedas: 84.41%

BBAC100.AG	73.000	4.29%	73.000	73.000	2	14,600	42.47%	74.028	0.992	2.30%	0.00%	1.000
BBAC130.AG	42.433	21.24%	42.400	42.500	3	12,730	24.68%	46.413	0.912	3.38%	0.00%	1.000

BHIP Cotización Subyacente: 10.100 Volatilidad Histórica del subyacente 40 ruedas: 54.05%

BHIC10.0AG	1.000	0.20%	0.800	1.275	104	11,687	9.90%	0.781	0.607	7.85%	73.52%	0.598
BHIC10.5AG	0.750	36.36%	0.749	0.750	10	750	7.43%	0.544	0.484	8.98%	71.75%	0.506

BMA Cotización Subyacente: 272.450 Volatilidad Histórica del subyacente 40 ruedas: 90.28%

BMAC190.AG	80.000	14.61%	73.500	80.000	21	162,905	29.36%	88.146	0.944	2.92%	0.00%	1.000
BMAC220.AG	64.944	23.82%	58.000	65.000	14	89,038	23.84%	63.214	0.848	3.66%	99.31%	0.832
BMAC280.AG	8.812	120.30%	6.000	9.000	54	47,584	3.23%	27.409	0.541	5.38%	30.93%	0.487

BOLT Cotización Subyacente: 3.010 Volatilidad Histórica del subyacente 40 ruedas: 53.61%

BOLC2.80AG	0.370	0.00%	0.370	0.370	11	407	12.29%	0.341	0.751	6.62%	63.67%	0.725
BOLC3.20AG	0.150	15.38%	0.150	0.200	479	7,391	4.98%	0.133	0.426	9.62%	58.51%	0.438

CEPU Cotización Subyacente: 33.750 Volatilidad Histórica del subyacente 40 ruedas: 79.28%

CEPC26.0AG	7.500	20.00%	6.990	7.500	27	19,541	22.22%	8.627	0.910	3.56%	0.00%	1.000
CEPC30.0AG	4.500	0.00%	4.000	4.500	11	4,700	13.33%	5.559	0.764	4.64%	36.36%	0.914
CEPC32.0AG	3.000	20.00%	3.000	3.000	50	15,000	8.89%	4.314	0.669	5.23%	40.31%	0.755
CEPC36.0AG	1.200	-20.00%	1.200	1.200	12	1,440	3.56%	2.440	0.469	6.48%	46.95%	0.398
CEPC40.0AG	0.800	-27.27%	0.690	0.800	62	4,361	2.37%	1.282	0.295	7.77%	64.25%	0.238

COME Cotización Subyacente: 2.750 Volatilidad Histórica del subyacente 40 ruedas: 48.22%

COMC0.65AG	2.130	-0.93%	2.130	2.130	76	16,188	77.45%	2.113	1.000	1.30%		0.985
COMC1.15AG	1.600	4.23%	1.580	1.600	90	14,260	58.18%	1.623	1.000	1.69%	0.00%	1.000
COMC1.25AG	1.500	-0.07%	1.500	1.500	45	6,750	54.55%	1.525	1.000	1.80%	0.00%	1.000
COMC1.35AG	1.400	7.61%	1.301	1.400	33	4,303	50.91%	1.427	1.000	1.93%	0.00%	1.000
COMC1.95AG	0.840	-1.75%	0.840	0.840	2	168	30.55%	0.840	0.996	3.26%	50.67%	0.995
COMC2.05AG	0.720	0.70%	0.700	0.745	847	60,704	26.18%	0.743	0.990	3.67%	0.00%	1.000
COMC2.15AG	0.607	4.66%	0.570	0.620	2,551	157,916	22.07%	0.647	0.976	4.15%	0.00%	1.000
COMC2.25AG	0.500	0.00%	0.500	0.500	100	5,000	18.18%	0.554	0.951	4.73%	0.00%	1.000
COMC2.35AG	0.450	12.78%	0.380	0.450	2,834	110,465	16.36%	0.464	0.911	5.40%	32.45%	0.974
COMC2.45AG	0.350	12.90%	0.300	0.360	1,225	42,050	12.73%	0.381	0.852	6.16%	20.72%	0.989
COMC2.55AG	0.270	9.76%	0.230	0.270	3,105	79,604	9.82%	0.304	0.776	7.01%	31.91%	0.862
COMC2.65AG	0.210	13.51%	0.170	0.210	5,912	117,119	7.64%	0.237	0.685	7.93%	38.28%	0.717
COMC2.75AG	0.148	-0.67%	0.120	0.160	25,358	357,105	5.38%	0.180	0.585	8.93%	37.73%	0.595
COMC2.85AG	0.105	7.14%	0.080	0.105	14,179	134,722	3.82%	0.133	0.484	9.97%	39.23%	0.469
COMC3.05AG	0.050	19.05%	0.037	0.051	16,340	76,658	1.82%	0.067	0.299	12.17%	41.69%	0.264
COMC3.20AG	0.030	-23.08%	0.030	0.030	121	363	1.09%	0.038	0.191	13.88%	44.43%	0.169
COMC3.35AG	0.028	21.74%	0.020	0.029	11,957	28,560	1.02%	0.020	0.115	15.62%	52.94%	0.140

CREC Cotización Subyacente: 43.050 Volatilidad Histórica del subyacente 40 ruedas: 82.72%

CREC30.0AG	14.000	3.70%	12.000	14.000	48	60,505	32.52%	13.852	0.957	2.97%	93.89%	0.939
CREC34.0AG	10.200	0.00%	10.200	10.400	15	15,580	23.69%	10.386	0.884	3.66%	74.58%	0.903
CREC44.0AG	2.240	-20.00%	2.240	2.800	22	4,984	5.20%	4.064	0.545	5.77%	45.80%	0.522
CREC48.0AG	1.550	16.89%	1.500	1.550	16	2,430	3.60%	2.578	0.401	6.69%	60.82%	0.339

EDN Cotización Subyacente: 24.500 Volatilidad Histórica del subyacente 40 ruedas: 84.72%

EDNC21.0AG	4.950	11.24%	4.550	5.000	87	42,100	20.20%	4.687	0.798	4.17%	97.53%	0.777
------------	-------	--------	-------	-------	----	--------	--------	-------	-------	-------	--------	-------

GGAL Cotización Subyacente: 143.150 Volatilidad Histórica del subyacente 40 ruedas: 88.41%

GFGC45.0AG	98.000	8.90%	93.000	98.000	9	86,510	68.46%	99.057	1.000	1.45%	0.00%	1.000
GFGC54.0AG	83.800	4.75%	80.000	87.000	5	41,900	58.54%	90.239	1.000	1.59%	0.00%	1.000
GFGC60.0AG	85.984	16.19%	80.000	86.000	14	119,288	60.07%	84.361	1.000	1.70%		0.963
GFGC75.0AG	57.000	21.28%	46.000	57.000	14	77,600	39.82%	69.698	0.997	2.05%	0.00%	1.000
GFGC81.0AG	62.000	10.52%	58.000	62.900	23	142,736	43.31%	63.878	0.993	2.22%	0.00%	1.000
GFGC84.0AG	58.333	29.51%	55.899	58.500	20	113,079	40.75%	60.990	0.989	2.32%	0.00%	1.000
GFGC90.0AG	54.778	14.50%	47.000	55.000	620	3,143,774	38.27%	55.280	0.979	2.53%	0.00%	1.000
GFGC93.0AG	48.000	4.48%	47.000	48.000	258	1,236,700	33.53%	52.470	0.971	2.65%	0.00%	1.000

Serie	Negociación							Teóricos(c/vol hist.)			Implícitos	
	Precio cierre de la prima	Variación	Mínimo	Máximo	Lotes	Volumen (\$)	Últ. precio prima/cot. subyac.	Prima teórica	Delta	Efecto Palanca	Volat. Implícit	Delta
GFGC96.OAG	48.000	17.07%	40.200	48.000	163	683,455	33.53%	49.699	0.962	2.77%	0.00%	1.000
GFGC99.OAG	46.350	21.97%	38.000	46.350	146	618,165	32.38%	46.973	0.951	2.90%	67.99%	0.981
GFGC102.AG	41.814	19.47%	36.000	43.000	724	2,855,585	29.21%	44.300	0.938	3.03%	0.00%	1.000
GFGC105.AG	38.707	19.10%	31.000	41.000	901	3,336,240	27.04%	41.687	0.923	3.17%	0.00%	1.000
GFGC108.AG	37.009	21.57%	29.750	37.400	1,396	4,868,032	25.85%	39.140	0.905	3.31%	0.00%	1.000
GFGC111.AG	33.966	23.51%	27.000	34.500	2,926	9,048,800	23.73%	36.666	0.886	3.46%	0.00%	1.000
GFGC114.AG	30.136	21.52%	24.600	31.450	3,786	11,104,124	21.05%	34.271	0.864	3.61%	0.00%	1.000
GFGC117.AG	28.285	18.35%	23.000	29.000	1,121	2,864,369	19.76%	31.960	0.841	3.77%	0.00%	1.000
GFGC120.AG	25.538	24.55%	19.100	26.850	9,111	21,706,227	17.84%	29.739	0.816	3.93%	0.00%	1.000
GFGC123.AG	23.130	27.05%	18.400	24.101	3,162	6,983,475	16.16%	27.610	0.789	4.09%	40.92%	0.935
GFGC126.AG	21.161	31.66%	15.800	22.600	2,099	4,130,847	14.78%	25.578	0.760	4.26%	49.44%	0.866
GFGC129.AG	19.459	37.77%	12.300	20.100	2,244	3,662,541	13.59%	23.644	0.731	4.42%	55.63%	0.804
GFGC132.AG	16.663	34.18%	12.200	18.000	25,238	36,537,724	11.64%	21.810	0.700	4.60%	50.51%	0.779
GFGC135.AG	14.437	31.41%	10.200	16.300	11,307	14,575,441	10.09%	20.077	0.669	4.77%	49.44%	0.734
GFGC140.AG	11.646	34.34%	8.000	13.490	45,277	49,222,986	8.14%	17.414	0.616	5.06%	51.62%	0.641
GFGC145.AG	9.264	35.14%	6.400	10.500	19,264	16,421,335	6.47%	15.027	0.562	5.36%	53.12%	0.550
GFGC150.AG	7.246	37.97%	5.000	7.990	40,865	26,613,406	5.06%	12.896	0.510	5.66%	54.12%	0.464
GFGC160.AG	4.616	34.30%	3.400	5.149	55,284	23,083,656	3.22%	9.363	0.410	6.26%	57.92%	0.323
GFGC165.AG	3.647	17.65%	3.040	3.800	3,449	1,228,739	2.55%	7.928	0.364	6.56%	59.31%	0.266
GFGC170.AG	2.662	27.00%	2.000	2.720	7,237	1,762,441	1.86%	6.686	0.321	6.86%	58.80%	0.210
GFGC180.AG	1.777	38.50%	1.200	1.900	1,926	301,634	1.24%	4.703	0.245	7.46%	62.77%	0.144
GFGC185.AG	1.264	40.44%	1.000	1.350	2,323	285,484	0.88%	3.925	0.213	7.75%	62.10%	0.110
GFGC200.AG	0.791	13.00%	0.650	0.900	2,416	184,900	0.55%	2.240	0.135	8.63%	68.56%	0.068
PAMP Cotización Subyacente: 56.450 Volatilidad Histórica del subyacente 40 ruedas: 64.71%												
PAMC33.OAG	22.600	0.44%	22.600	22.600	18	40,680	40.04%	24.118	0.999	2.34%	0.00%	1.000
PAMC45.OAG	12.668	18.95%	10.500	12.900	86	101,115	22.44%	12.760	0.922	4.08%	60.62%	0.933
PAMC47.OAG	10.200	12.98%	9.000	10.200	51	48,437	18.07%	11.063	0.882	4.50%	0.00%	1.000
PAMC49.OAG	8.978	20.80%	7.430	9.000	191	156,215	15.90%	9.473	0.832	4.95%	51.44%	0.878
PAMC51.OAG	7.000	27.27%	5.100	7.000	453	280,589	12.40%	8.010	0.772	5.44%	41.76%	0.858
PAMC55.OAG	4.000	19.47%	3.070	4.400	972	366,970	7.09%	5.510	0.634	6.49%	39.64%	0.678
PAMC57.OAG	3.000	33.33%	2.250	3.000	739	213,567	5.31%	4.486	0.560	7.05%	41.62%	0.559
PAMC61.OAG	1.373	30.76%	1.000	1.755	820	107,556	2.43%	2.864	0.416	8.20%	40.63%	0.334
PAMC63.OAG	1.148	4.84%	1.000	1.150	142	15,730	2.03%	2.249	0.350	8.78%	45.59%	0.270
PAMC65.OAG	0.710	12.70%	0.500	0.850	424	28,865	1.26%	1.748	0.290	9.37%	44.30%	0.190
SUPV Cotización Subyacente: 67.400 Volatilidad Histórica del subyacente 40 ruedas: 91.07%												
SUPC33067G	34.000	6.25%	32.000	34.000	9	29,750	50.45%	35.009	0.998	1.92%	0.00%	1.000
SUPC46.OAG	21.000	12.90%	18.590	21.000	39	78,316	31.16%	22.721	0.952	2.82%	0.00%	1.000
SUPC50.OAG	17.641	10.67%	15.900	18.590	250	426,595	26.17%	19.228	0.911	3.19%	0.00%	1.000
SUPC65.OAG	5.000	26.58%	3.900	5.000	156	67,090	7.42%	8.866	0.636	4.83%	36.55%	0.722
TGN04 Cotización Subyacente: 41.850 Volatilidad Histórica del subyacente 40 ruedas: 69.30%												
TGNC23.OAG	17.500	-2.60%	17.500	18.000	13	23,294	41.82%	19.315	0.999	2.17%	0.00%	1.000
TGNC36.OAG	6.790	13.36%	6.000	6.800	136	86,335	16.22%	7.412	0.830	4.69%	44.73%	0.918
TGNC44.OAG	2.386	19.90%	1.750	2.400	278	58,700	5.70%	2.790	0.481	7.21%	60.90%	0.468
TGNC50.OAG	1.000	0.00%	1.000	1.000	8	800	2.39%	1.110	0.246	9.27%	66.38%	0.234
TRAN Cotización Subyacente: 28.050 Volatilidad Histórica del subyacente 40 ruedas: 59.32%												
TRAC22.OAG	6.499	9.89%	6.000	6.499	20	12,160	23.17%	6.606	0.948	4.02%	36.75%	0.994
TRAC26.OAG	3.000	0.00%	2.900	3.000	40	11,800	10.70%	3.393	0.741	6.13%	43.43%	0.797
TRAC30.OAG	1.000	-9.09%	1.000	1.430	26	3,136	3.57%	1.360	0.425	8.78%	47.90%	0.394
TXAR Cotización Subyacente: 37.200 Volatilidad Histórica del subyacente 40 ruedas: 64.10%												
TXAC27.OAG	10.343	3.43%	9.600	10.400	68	67,860	27.80%	10.818	0.973	3.35%	0.00%	1.000
TXAC32.OAG	6.000	7.62%	6.000	6.000	1	600	16.13%	6.451	0.845	4.87%	42.45%	0.927
TXAC34.OAG	4.251	0.26%	4.000	4.500	111	47,122	11.43%	4.989	0.755	5.63%	39.89%	0.845
TXAC36.OAG	2.882	15.23%	2.420	2.930	688	194,144	7.75%	3.743	0.648	6.44%	42.06%	0.691
TXAC38.OAG	1.688	20.57%	1.450	1.700	726	110,621	4.54%	2.727	0.535	7.30%	39.79%	0.520
TXAC42.OAG	0.490	8.89%	0.450	0.530	342	17,328	1.32%	1.329	0.325	9.10%	40.49%	0.210
VALO Cotización Subyacente: 25.950 Volatilidad Histórica del subyacente 40 ruedas: 39.44%												
GVAC19.OAG	7.633	-1.51%	7.500	7.700	3	2,290	29.41%	7.334	0.998	3.53%	92.58%	0.916
GVAC23.OAG	4.750	-3.06%	3.800	4.750	126	55,435	18.30%	3.566	0.903	6.59%	97.47%	0.740
GVAC24.OAG	3.823	12.44%	2.800	4.000	218	69,457	14.73%	2.735	0.822	7.80%	85.02%	0.700
GVAC26.OAG	2.000	0.00%	2.000	2.000	20	4,000	7.71%	1.419	0.587	10.72%	59.26%	0.577
GVAC29.OAG	0.803	-10.78%	0.680	0.900	226	16,535	3.09%	0.373	0.230	15.96%	56.62%	0.318
YFED Cotización Subyacente: 769.100 Volatilidad Histórica del subyacente 40 ruedas: 60.14%												
YFPC500.AG	275.667	8.77%	275.000	278.000	4	110,500	35.84%	279.335	0.996	2.74%	0.00%	1.000
YFPC600.AG	178.500	2.00%	172.000	188.000	34	623,200	23.21%	184.253	0.949	3.96%	0.00%	1.000
YFPC640.AG	150.000	36.36%	140.000	150.000	3	43,000	19.50%	149.095	0.897	4.63%	62.35%	0.890
YFPC680.AG	123.000	17.14%	113.900	140.000	181	2,313,200	15.99%	117.036	0.820	5.39%	69.89%	0.792
YFPC720.AG	84.680	17.34%	72.500	90.900	68	558,719	11.01%	88.966	0.720	6.23%	54.33%	0.735

Serie	Negociación							Teóricos(c/vol hist.)			Implícitos	
	Precio cierre de la prima	Variación	Mínimo	Máximo	Lotes	Volumen (\$)	Últ. precio prima/cot. subyac.	Prima teórica	Delta	Efecto Palanca	Volat. Implícit	Delta
YRFC800.AG	38.001	26.67%	28.000	38.001	54	184,601	4.94%	46.649	0.491	8.09%	50.38%	0.477
YRFC880.AG	19.906	59.25%	12.000	20.000	109	172,950	2.59%	21.615	0.284	10.10%	57.85%	0.274
YRFC960.AG	9.000	25.07%	7.500	10.000	287	248,714	1.17%	8.972	0.142	12.14%	60.20%	0.142
YRFC1040.AG	4.950	17.86%	4.200	4.950	31	13,265	0.64%	3.386	0.063	14.20%	65.29%	0.081

Vencimiento Octubre - 16/10/2020 - 86 días - Tasa Promedio de Caución a 30 días 24.44%

ALUA Cotización Subyacente: 42.650 Volatilidad Histórica del subyacente 40 ruedas: 47.57%												
ALUC13.0OC	28.700	2.87%	27.300	28.700	677	1,914,860	67.29%	29.538	1.000	1.44%	0.00%	1.000
ALUC31.0OC	13.550	6.27%	13.000	13.700	34	45,645	31.77%	13.588	0.959	3.01%	45.39%	0.965
ALUC37.0OC	9.400	17.51%	8.400	9.400	33	28,120	22.04%	8.710	0.836	4.09%	60.00%	0.797
ALUC41.0OC	4.999	-	4.000	4.999	10	4,799	11.72%	6.077	0.704	4.94%	31.97%	0.759

COME Cotización Subyacente: 2.750 Volatilidad Histórica del subyacente 40 ruedas: 48.22%												
COMC2.35OC	0.495	17.86%	0.480	0.495	195	9,375	18.00%	0.590	0.849	3.96%	0.00%	1.000
COMC2.65OC	0.425	-	0.410	0.425	635	26,485	15.45%	0.391	0.699	4.92%	55.40%	0.687
COMC3.50OC	0.090	28.57%	0.076	0.090	727	6,541	3.27%	0.089	0.255	7.91%	48.51%	0.257

CRES Cotización Subyacente: 43.050 Volatilidad Histórica del subyacente 40 ruedas: 82.72%												
CREC42.0OC	6.800	5.77%	6.000	6.800	89	58,700	15.80%	8.475	0.658	3.34%	61.00%	0.666
CREC48.0OC	3.200	6.67%	3.200	3.201	12	3,840	7.43%	6.016	0.531	3.80%	49.16%	0.464

GGAL Cotización Subyacente: 143.150 Volatilidad Histórica del subyacente 40 ruedas: 88.41%												
GFGC45.0OC	99.891	6.26%	93.500	99.999	33	325,408	69.78%	100.726	0.999	1.42%	0.00%	1.000
GFGC90.0OC	61.978	12.69%	55.000	62.500	149	902,170	43.30%	60.837	0.923	2.17%	98.88%	0.907
GFGC117.0OC	38.900	25.58%	32.000	39.000	371	1,282,145	27.17%	41.805	0.793	2.72%	73.38%	0.817
GFGC120.0OC	37.256	18.27%	30.000	38.000	684	2,353,310	26.03%	39.995	0.776	2.78%	75.01%	0.795
GFGC123.0OC	33.500	19.64%	26.000	33.550	77	241,375	23.40%	38.247	0.759	2.84%	65.87%	0.792
GFGC126.0OC	30.517	19.21%	25.000	31.500	314	894,840	21.32%	36.560	0.741	2.90%	60.76%	0.781
GFGC132.0OC	26.000	30.00%	22.000	27.000	441	1,083,650	18.16%	33.370	0.705	3.02%	57.23%	0.738
GFGC150.0OC	16.000	37.93%	11.500	16.500	402	556,875	11.18%	25.184	0.596	3.39%	54.78%	0.570
GFGC160.0OC	14.318	42.52%	10.000	15.000	1,051	1,400,306	10.00%	21.450	0.537	3.59%	62.84%	0.493
GFGC200.0OC	4.000	-	4.000	4.000	5	2,000	2.79%	11.098	0.336	4.34%	57.72%	0.201

PAMP Cotización Subyacente: 56.450 Volatilidad Histórica del subyacente 40 ruedas: 64.71%												
PAMC33.0OC	26.000	1.96%	26.000	26.000	26	67,600	46.06%	25.473	0.979	2.17%	88.16%	0.945

SUPV Cotización Subyacente: 67.400 Volatilidad Histórica del subyacente 40 ruedas: 91.07%												
SUPC48.0OC	24.213	0.89%	20.500	26.900	73	162,370	35.92%	24.584	0.868	2.38%	85.69%	0.877

TRAN Cotización Subyacente: 28.050 Volatilidad Histórica del subyacente 40 ruedas: 59.32%												
TRAC22.0OC	8.032	1.67%	8.000	9.000	31	24,900	28.63%	7.835	0.882	3.16%	66.20%	0.863

TXAR Cotización Subyacente: 37.200 Volatilidad Histórica del subyacente 40 ruedas: 64.10%												
TXAC36.0OC	6.000	0.00%	5.000	6.000	31	18,500	16.13%	6.233	0.673	4.02%	60.54%	0.676
TXAC38.0OC	3.950	16.18%	3.950	3.950	4	1,580	10.62%	5.256	0.608	4.31%	45.43%	0.610

VALO Cotización Subyacente: 25.950 Volatilidad Histórica del subyacente 40 ruedas: 39.44%												
GVAC17.4OC	10.750	1.90%	10.000	10.800	53	55,860	41.43%	9.548	0.993	2.70%	110.86%	0.868

Vencimiento Diciembre - 18/12/2020 - 149 días - Tasa Promedio de Caución a 30 días 24.44%

GGAL Cotización Subyacente: 143.150 Volatilidad Histórica del subyacente 40 ruedas: 88.41%												
GFGC123.DI	43.000	10.47%	40.000	43.000	10	41,600	30.04%	47.135	0.767	2.33%	73.52%	0.780
GFGC160.DI	19.900	23.60%	16.100	19.900	87	159,070	13.90%	31.489	0.605	2.75%	56.14%	0.561

Opciones de Venta
Vencimiento Agosto - 21/08/2020 - 30 días - Tasa Promedio de Caución a 30 días 24.44%

ALUA Cotización Subyacente: 42.650 Volatilidad Histórica del subyacente 40 ruedas: 47.57%												
ALUV37.0AG	0.400	-26.20%	0.400	0.400	2	80	0.94%	0.313	-0.105	14.34%	51.25%	-0.121

COME Cotización Subyacente: 2.750 Volatilidad Histórica del subyacente 40 ruedas: 48.22%												
COMV2.25AG	0.018	-55.00%	0.016	0.035	1,831	5,596	0.65%	0.008	-0.049	16.39%	58.06%	-0.080
COMV2.55AG	0.041	2.50%	0.041	0.068	40	258	1.49%	0.053	-0.224	11.61%	42.99%	-0.202

CRES Cotización Subyacente: 43.050 Volatilidad Histórica del subyacente 40 ruedas: 82.72%												
CREV38.0AG	1.000	-33.33%	1.000	1.500	70	8,000	2.32%	1.586	-0.234	6.34%	66.64%	-0.198

GGAL Cotización Subyacente: 143.150 Volatilidad Histórica del subyacente 40 ruedas: 88.41%												
GFGV45.0AG	0.148	-6.33%	0.110	0.169	2,078	29,960	0.10%	0.000	0.000	-	177.99%	-0.005
GFGV51.0AG	0.150	0.00%	0.150	0.150	66	990	0.10%	0.000	0.000	-	160.28%	-0.006
GFGV63.0AG	0.220	-2.22%	0.200	0.290	506	12,078	0.15%	0.003	0.000	14.71%	137.12%	-0.010
GFGV72.0AG	0.349	-0.29%	0.251	0.350	262	7,985	0.24%	0.021	-0.002	12.75%	125.77%	-0.017
GFGV81.0AG	0.400	-11.11%	0.340	0.400	119	4,076	0.28%	0.095	-0.007	11.11%	109.43%	-0.021
GFGV84.0AG	0.415	-24.55%	0.370	0.500	368	14,907	0.29%	0.146	-0.011	10.62%	104.14%	-0.023
GFGV87.0AG	0.600	-6.54%	0.400	0.600	53	2,160	0.42%	0.218	-0.016	10.15%	105.31%	-0.032
GFGV90.0AG	0.578	-22.93%	0.500	0.650	1,227	69,689	0.40%	0.315	-0.021	9.71%	98.65%	-0.033
GFGV93.0AG	0.600	-29.41%	0.520	0.700	467	29,033	0.42%	0.445	-0.029	9.29%	93.62%	-0.035
GFGV96.0AG	0.751	-29.48%	0.650	1.000	1,143	83,349	0.52%	0.613	-0.038	8.90%	92.21%	-0.044

Serie	Negociación							Teóricos(c/vol hist.)			Implícitos	
	Precio cierre de la prima	Variación	Mínimo	Máximo	Lotes	Volumen (\$)	Últ. precio prima/cot. subyac.	Prima teórica	Delta	Efecto Palanca	Volat. Implícit	Delta
GFGV99.OAG	0.911	-34.51%	0.750	1.200	4,119	373,693	0.64%	0.827	-0.049	8.52%	90.35%	-0.052
GFGV102.AG	1.147	-30.65%	1.100	1.400	1,607	198,490	0.80%	1.094	-0.062	8.16%	89.45%	-0.064
GFGV105.AG	1.227	-38.06%	1.210	1.600	1,986	284,938	0.86%	1.420	-0.078	7.82%	85.10%	-0.071
GFGV108.AG	1.580	-28.28%	1.400	2.100	435	78,102	1.10%	1.812	-0.095	7.49%	85.00%	-0.088
GFGV111.AG	1.860	-35.06%	1.800	2.750	3,598	746,369	1.30%	2.278	-0.114	7.18%	82.99%	-0.103
GFGV114.AG	2.100	-36.36%	2.100	3.000	641	148,668	1.47%	2.822	-0.136	6.89%	80.00%	-0.117
GFGV117.AG	2.850	-28.75%	2.600	3.451	227	68,973	1.99%	3.451	-0.159	6.60%	82.24%	-0.146
GFGV120.AG	3.297	-30.13%	3.210	5.200	11,998	4,401,992	2.30%	4.169	-0.184	6.33%	80.25%	-0.167
GFGV123.AG	3.869	-29.85%	3.800	5.000	568	240,125	2.70%	4.981	-0.211	6.07%	78.86%	-0.192
GFGV126.AG	4.387	-34.36%	4.000	6.900	890	430,801	3.06%	5.888	-0.240	5.83%	76.42%	-0.217
GFGV129.AG	5.162	-34.61%	5.120	8.050	1,324	806,922	3.61%	6.893	-0.269	5.59%	75.47%	-0.248
GFGV132.AG	6.494	-24.24%	6.300	9.500	3,108	2,272,113	4.54%	7.999	-0.300	5.36%	77.83%	-0.286
GFGV135.AG	7.679	-28.97%	7.001	10.400	1,509	1,210,870	5.36%	9.206	-0.331	5.15%	78.17%	-0.322
GFGV140.AG	10.113	-20.99%	9.000	12.000	428	441,638	7.06%	11.442	-0.384	4.81%	79.99%	-0.382
GFGV145.AG	11.258	-27.37%	11.010	14.000	81	103,515	7.86%	13.954	-0.438	4.49%	71.88%	-0.444
GFGV150.AG	14.330	-29.74%	14.000	19.500	400	643,067	10.01%	16.722	-0.490	4.20%	73.91%	-0.507

PAMP Cotización Subyacente: 56.450 Volatilidad Histórica del subyacente 40 ruedas: 64.71%

PAMV33.OAG	0.090	0.00%	0.090	0.090	30	270	0.16%	0.003	-0.001	18.66%	94.96%	-0.015
PAMV45.OAG	0.300	-40.00%	0.300	0.500	32	1,360	0.53%	0.403	-0.078	10.98%	60.10%	-0.065
PAMV47.OAG	0.400	-46.67%	0.400	0.750	45	2,705	0.65%	0.665	-0.118	10.04%	55.70%	-0.089
PAMV55.OAG	3.000	-27.71%	2.500	4.500	20	6,050	5.31%	2.951	-0.366	7.01%	65.51%	-0.367

SUPV Cotización Subyacente: 67.400 Volatilidad Histórica del subyacente 40 ruedas: 91.07%

SUPV62.OAG	7.000	-41.67%	7.000	7.000	1	700	10.39%	3.888	-0.299	5.19%	136.18%	-0.323
------------	-------	---------	-------	-------	---	-----	--------	-------	--------	-------	---------	--------

TRAN Cotización Subyacente: 28.050 Volatilidad Histórica del subyacente 40 ruedas: 59.32%

TRAV30.OAG	3.500	-12.50%	3.500	3.500	16	5,600	12.48%	2.705	-0.575	5.96%	84.15%	-0.529
------------	-------	---------	-------	-------	----	-------	--------	-------	--------	-------	--------	--------

TXAR Cotización Subyacente: 37.200 Volatilidad Histórica del subyacente 40 ruedas: 64.10%

TXAV30.OAG	0.180	0.00%	0.180	0.180	200	3,600	0.48%	0.294	-0.086	10.88%	56.58%	-0.064
TXAV38.OAG	2.938	-51.03%	2.000	2.985	21	6,170	7.90%	2.761	-0.465	6.27%	68.24%	-0.463

YFPD Cotización Subyacente: 769.100 Volatilidad Histórica del subyacente 40 ruedas: 60.14%

YPFV580.AG	3.500	23.54%	2.988	3.500	34	10,266	0.46%	1.881	-0.034	13.77%	68.24%	-0.051
YPFV680.AG	10.000	-9.09%	9.000	10.000	4	3,770	1.30%	14.227	-0.181	9.76%	52.54%	-0.153
YPFV700.AG	16.000	-64.44%	16.000	16.000	1	1,600	2.08%	19.246	-0.228	9.10%	55.21%	-0.212
YPFV800.AG	40.000	-50.00%	40.000	40.000	5	20,000	5.20%	61.421	-0.509	6.37%	35.90%	-0.552

Vencimiento Octubre - 16/10/2020 - 86 días - Tasa Promedio de Caución a 30 días 24.44%

GGAL Cotización Subyacente: 143.150 Volatilidad Histórica del subyacente 40 ruedas: 88.41%												
GFGV45.OOC	0.280	-6.67%	0.280	0.280	11	308	0.20%	0.024	-0.001	7.42%	118.38%	-0.008

PAMP Cotización Subyacente: 56.450 Volatilidad Histórica del subyacente 40 ruedas: 64.71%

PAMV47.OOC	3.500	-10.26%	3.500	3.500	20	7,000	6.20%	2.012	-0.178	5.00%	84.12%	-0.214
------------	-------	---------	-------	-------	----	-------	-------	-------	--------	-------	--------	--------

Vencimiento Diciembre - 18/12/2020 - 149 días - Tasa Promedio de Caución a 30 días 24.44%

GGAL Cotización Subyacente: 143.150 Volatilidad Histórica del subyacente 40 ruedas: 88.41%												
GFGV99.OOI	3.000	-14.29%	3.000	3.400	22	7,000	2.10%	7.214	-0.133	2.65%	64.64%	-0.091

Notas:

- 1 - Variación con respecto al cierre anterior.
- 2 - Los indicadores se calculan utilizando el modelo de Black & Scholes.
- 3 - Delta=variación cierre de la prima / variación cotización del subyacente
- 4 - Efecto Palanca = variación porcentual cierre de la prima / variación porcentual cotización del subyacente
= Delta x (cotización del subyacente / cierre de la prima)
- 5 - No se informan volatilidades implícitas >= 200% por considerarlas poco significativas para el análisis.

 El Glosario con la explicación detallada de cada uno de los indicadores está disponible en internet(<http://www.iamc.sba.com.ar/informes/glosarioOpciones.pdf>)

Anexo B
Posiciones Abiertas por Especie al 21/07/2020

Especie	Serie	Posiciones (nominales) - Open Interest -					total	Variación c/ día anterior
		cubiertas	opuestas	cruzadas	descubiertas			
Opciones de Compra								
AGRO	AGRC12.0AG	4,900	0	0	4,500	9,400	0	
	Total Call Agosto	4,900	0	0	4,500	9,400	0	
ALUA	ALUC13.9AG	1,235,500	4,100	26,100	27,000	1,292,700	0	
	ALUC20.9AG	400	1,000	0	0	1,400	0	
	ALUC27.0AG	19,100	121,900	21,700	4,400	167,100	-200	
	ALUC31.0AG	0	1,500	0	0	1,500	0	
	ALUC33.0AG	5,800	29,400	0	1,200	36,400	0	
	ALUC35.0AG	13,200	16,600	0	10,400	40,200	-100	
	ALUC37.0AG	63,900	108,160	0	19,940	192,000	-100	
	ALUC39.0AG	1,000	13,000	0	0	14,000	0	
	ALUC41.0AG	25,600	129,980	48,220	27,200	231,000	13,800	
	ALUC45.0AG	24,600	70,000	0	1,500	96,100	16,700	
	Total Call Agosto	1,389,100	495,640	96,020	91,640	2,072,400	30,100	
	ALUC13.9OC	162,500	26,500	0	279,400	468,400	80,000	
	ALUC31.0OC	44,400	68,240	10,260	105,900	228,800	500	
	ALUC37.0OC	0	2,500	0	0	2,500	1,800	
	Total Call Octubre	206,900	97,240	10,260	385,300	699,700	82,300	
BBAR	BBAC100.AG	2,500	0	0	1,200	3,700	-200	
	BBAC110.AG	900	0	0	0	900	900	
	BBAC130.AG	3,400	0	0	200	3,600	0	
	BBAC95.0AG	1,800	0	244	456	2,500	0	
	Total Call Agosto	8,600	0	244	1,856	10,700	700	
BHIP	BHIC10.0AG	169,500	0	0	1,000	170,500	1,000	
	BHIC10.5AG	5,000	0	0	1,800	6,800	0	
	BHIC9.00AG	0	0	0	5,000	5,000	5,000	
	Total Call Agosto	174,500	0	0	7,800	182,300	6,000	
	BHIC9.00OC	1,000	0	0	0	1,000	0	
	Total Call Octubre	1,000	0	0	0	1,000	0	
BMA	BMAC190.AG	4,700	600	0	1,200	6,500	-200	
	BMAC220.AG	500	200	0	200	900	-200	
	BMAC250.AG	400	0	0	0	400	0	
	BMAC280.AG	3,100	0	0	7,900	11,000	200	
	Total Call Agosto	8,700	800	0	9,300	18,800	-200	
BOLT	BOLC2.80AG	15,600	0	0	17,100	32,700	0	
	BOLC3.20AG	55,700	400	0	5,000	61,100	0	
	Total Call Agosto	71,300	400	0	22,100	93,800	0	
CEPU	CEPC26.0AG	26,900	0	1,700	15,200	43,800	0	
	CEPC28.0AG	4,700	0	0	5,000	9,700	0	
	CEPC30.0AG	9,000	0	0	16,200	25,200	0	
	CEPC32.0AG	11,800	0	0	500	12,300	0	
	CEPC36.0AG	800	1,500	0	3,700	6,000	300	
	CEPC38.0AG	200	300	0	1,700	2,200	0	
	CEPC40.0AG	29,600	6,000	1,400	18,000	55,000	900	
	CEPC42.0AG	25,300	0	0	8,600	33,900	0	
	Total Call Agosto	108,300	7,800	3,100	68,900	188,100	1,200	
COME	COMC0.65AG	25,300	74,700	0	118,800	218,800	-1,000	
	COMC0.75AG	0	16,000	0	16,000	0	0	
	COMC1.15AG	788,200	141,200	74,795	655,405	1,659,600	0	
	COMC1.25AG	65,300	161,100	0	49,600	276,000	400	
	COMC1.35AG	122,900	102,900	0	370,900	596,700	-11,600	
	COMC1.45AG	404,800	160,500	28,800	760,600	1,354,700	16,800	
	COMC1.65AG	100	0	0	0	100	0	
	COMC1.75AG	120,000	139,400	0	393,600	653,000	4,800	
	COMC1.95AG	300	109,300	0	3,500	113,100	0	
	COMC2.05AG	1,249,500	410,800	43,100	409,400	2,112,800	15,000	
	COMC2.15AG	1,287,700	112,600	462,900	312,200	2,175,400	-1,800	
	COMC2.25AG	138,400	400	564,100	38,600	741,500	-6,400	
	COMC2.35AG	1,786,800	464,100	86,400	166,100	2,503,400	-79,200	
	COMC2.45AG	921,000	395,800	797,700	264,500	2,379,000	-69,900	
	COMC2.55AG	1,996,500	1,057,000	116,937	1,264,463	4,434,900	62,700	
	COMC2.65AG	2,353,600	2,384,100	91,700	1,534,900	6,364,300	85,000	
	COMC2.75AG	3,720,400	2,515,900	598,355	1,710,145	8,544,800	287,400	
	COMC2.85AG	2,645,900	301,000	272,113	1,549,687	4,768,700	216,400	
	COMC3.05AG	10,130,900	4,851,700	217,217	2,129,983	17,329,800	498,900	
	COMC3.20AG	648,900	498,600	0	105,000	1,252,500	400	
	COMC3.35AG	1,225,700	4,192,700	55,000	1,686,100	7,159,500	661,800	
	Total Call Agosto	29,632,200	18,089,800	3,409,117	13,523,483	64,654,600	1,679,700	
	COMC2.35OC	9,000	0	0	0	9,000	0	
	COMC3.50OC	887,800	455,000	20,000	3,856,800	5,219,600	4,000	
	Total Call Octubre	896,800	455,000	20,000	3,856,800	5,228,600	4,000	
	COMC0.65DI	13,000	0	0	0	13,000	0	
	Total Call Diciembre	13,000	0	0	0	13,000	0	
CRES	CREC30.0AG	18,000	0	0	26,800	44,800	-1,400	

Anexo B
Posiciones Abiertas por Especie al 21/07/2020

Especie	Serie	Posiciones (nominales) - Open Interest -					
		cubiertas	opuestas	cruzadas	descubiertas	total	Variación c/ día anterior
	CREC34.0AG	2,500	300	0	20,000	22,800	0
	CREC44.0AG	10,400	4,500	0	2,800	17,700	-900
	CREC48.0AG	35,300	4,600	0	12,700	52,600	-200
	Total Call Agosto	66,200	9,400	0	62,300	137,900	-2,500
	CREC42.0OC	6,800	0	0	63,900	70,700	20,100
	CREC48.0OC	5,400	0	0	12,000	17,400	0
	Total Call Octubre	12,200	0	0	75,900	88,100	20,100
EDN	EDNC21.0AG	99,100	0	0	75,800	174,900	1,200
	Total Call Agosto	99,100	0	0	75,800	174,900	1,200
GGAL	GFGC102.AG	828,600	362,241	5,511	161,448	1,357,800	-16,300
	GFGC105.AG	174,100	274,900	4,897	61,303	515,200	-29,700
	GFGC108.AG	157,900	290,400	1,144	108,856	558,300	-29,100
	GFGC111.AG	847,600	482,754	11,087	104,459	1,445,900	-118,800
	GFGC114.AG	804,800	482,652	43,605	272,843	1,603,900	-41,400
	GFGC117.AG	303,000	574,400	3,100	86,200	966,700	-38,000
	GFGC120.AG	2,317,300	2,599,181	62,473	749,746	5,728,700	-650,300
	GFGC123.AG	649,200	806,274	41,804	241,822	1,739,100	-97,900
	GFGC126.AG	597,500	1,033,512	35,076	164,712	1,830,800	-78,400
	GFGC129.AG	444,700	934,400	26,527	102,273	1,507,900	-22,200
	GFGC132.AG	1,181,000	3,383,214	36,669	747,517	5,348,400	-263,800
	GFGC135.AG	773,400	1,767,883	11,112	562,205	3,114,600	183,600
	GFGC140.AG	964,300	1,960,400	21,635	1,538,565	4,484,900	561,100
	GFGC145.AG	399,500	1,166,018	16,827	414,255	1,996,600	86,800
	GFGC150.AG	1,951,500	1,814,556	146,996	1,181,348	5,094,400	689,800
	GFGC160.AG	1,627,500	4,025,175	56,974	3,091,151	8,800,800	813,700
	GFGC165.AG	0	200	0	0	200	200
	GFGC170.AG	13,500	186,300	100	91,700	291,600	286,600
	GFGC180.AG	3,600	22,000	0	37,700	63,300	62,300
	GFGC185.AG	0	5,300	0	5,000	10,300	10,300
	GFGC200.AG	13,300	58,700	0	16,200	88,200	72,800
	GFGC45.0AG	22,300	10,100	100	13,400	45,900	-41,300
	GFGC54.0AG	500	2,600	0	6,600	9,700	-100
	GFGC60.0AG	17,600	6,000	1,300	15,500	40,400	100
	GFGC69.0AG	11,700	2,000	0	5,900	19,600	0
	GFGC72.0AG	400	1,000	0	0	1,400	0
	GFGC75.0AG	800	1,100	0	0	1,900	0
	GFGC81.0AG	28,800	42,300	2,300	12,400	85,800	-600
	GFGC84.0AG	133,800	27,300	4,114	28,886	194,100	-7,300
	GFGC90.0AG	799,400	337,200	2,827	70,773	1,210,200	-2,500
	GFGC93.0AG	1,300	15,000	0	5,200	21,500	5,000
	GFGC96.0AG	2,000	18,500	0	600	21,100	3,800
	GFGC99.0AG	147,900	91,000	660	42,740	282,300	-26,700
	Total Call Agosto	15,218,800	22,784,560	536,838	9,941,302	48,481,500	1,311,700
	GFGC114.OC	0	300	1,300	0	1,600	0
	GFGC117.OC	51,400	36,900	55,600	77,600	221,500	5,000
	GFGC120.OC	13,800	16,600	15,780	28,220	74,400	14,800
	GFGC123.OC	48,700	25,590	28,410	1,900	104,600	1,100
	GFGC126.OC	180,700	32,370	15,158	25,972	254,200	11,200
	GFGC132.OC	30,400	1,500	3,600	4,500	40,000	17,800
	GFGC150.OC	32,700	200	0	38,000	70,900	28,100
	GFGC160.OC	21,500	111,769	3,031	9,900	146,200	15,100
	GFGC45.0OC	32,800	1,500	1,700	11,300	47,300	-400
	GFGC90.0OC	2,100	2,200	0	28,800	33,100	7,000
	Total Call Octubre	414,100	228,929	124,579	226,192	993,800	99,700
	GFGC120.DI	1,100	0	0	0	1,100	0
	GFGC123.DI	600	400	3,000	500	4,500	1,500
	GFGC160.DI	1,100	1,600	8,900	1,400	13,000	8,200
	GFGC51.0DI	3,200	4,100	0	2,200	9,500	1,900
	GFGC54.0DI	0	0	0	200	200	0
	Total Call Diciembre	6,000	6,100	11,900	4,300	28,300	11,600
MIRG	MIRC520.AG	100	0	0	0	100	0
	MIRC550.AG	800	0	0	0	800	0
	MIRC970.AG	100	0	0	900	1,000	0
	Total Call Agosto	1,000	0	0	900	1,900	0
PAMP	PAMC33.0AG	23,000	8,000	0	2,600	33,600	-200
	PAMC39.0AG	100	0	0	2,100	2,200	0
	PAMC41.0AG	1,900	700	0	2,000	4,600	0
	PAMC43.0AG	4,000	0	0	0	4,000	0
	PAMC45.0AG	72,500	3,700	0	22,400	98,600	100
	PAMC47.0AG	29,000	8,200	0	14,600	51,800	0
	PAMC49.0AG	47,100	22,900	6,958	11,242	88,200	-2,000
	PAMC51.0AG	226,300	4,700	289	184,811	416,100	-11,900
	PAMC55.0AG	153,200	15,200	0	70,700	239,100	1,700
	PAMC57.0AG	396,500	34,100	6,000	184,100	620,700	47,000
	PAMC61.0AG	371,500	25,500	0	55,300	452,300	80,400
	PAMC63.0AG	9,500	3,400	0	7,500	20,400	4,500

Anexo B
Posiciones Abiertas por Especie al 21/07/2020

Especie	Serie	Posiciones (nominales) - Open Interest -					
		cubiertas	opuestas	cruzadas	descubiertas	total	Variación c/ día anterior
	PAMC65.0AG	191,200	18,400	1,362	43,638	254,600	-900
	Total Call Agosto	1,525,800	144,800	14,609	600,991	2,286,200	118,700
	PAMC33.0OC	4,700	0	1,000	18,700	24,400	3,300
	PAMC61.0OC	6,900	1,000	0	7,600	15,500	3,900
	Total Call Octubre	11,600	1,000	1,000	26,300	39,900	7,200
SUPV	SUPC33067G	0	0	0	8,000	8,000	0
	SUPC40.0AG	200	0	0	0	200	0
	SUPC46.0AG	19,000	0	0	17,500	36,500	0
	SUPC50.0AG	122,500	4,900	0	74,300	201,700	3,100
	SUPC65.0AG	12,500	100	0	100	12,700	11,900
	Total Call Agosto	154,200	5,000	0	99,900	259,100	15,000
	SUPC48.0OC	4,300	0	0	15,000	19,300	0
	Total Call Octubre	4,300	0	0	15,000	19,300	0
TGNO4	TGNC23.0OG	19,400	0	1,400	27,400	48,200	0
	TGNC36.0AG	112,900	2,000	0	152,600	267,500	100
	TGNC44.0AG	56,000	3,100	0	58,700	117,800	27,000
	TGNC50.0AG	46,700	200	0	6,700	53,600	0
	Total Call Agosto	235,000	5,300	1,400	245,400	487,100	27,100
TRAN	TRAC20.0AG	10,800	5,000	0	6,600	22,400	0
	TRAC22.0AG	14,500	0	0	100,300	114,800	-500
	TRAC26.0AG	0	1,000	0	8,000	9,000	3,000
	TRAC28.0AG	200	0	0	0	200	0
	TRAC30.0AG	55,000	10,600	0	25,100	90,700	100
	Total Call Agosto	80,500	16,600	0	140,000	237,100	2,600
	TRAC22.0OC	12,500	0	0	30,000	42,500	1,500
	TRAC24.0OC	200	7,900	0	5,900	14,000	0
	Total Call Octubre	12,700	7,900	0	35,900	56,500	1,500
TXAR	TXAC15.0AG	2,200	0	0	6,400	8,600	-100
	TXAC23.0AG	26,100	4,200	5,000	26,900	62,200	700
	TXAC27.0AG	54,700	0	0	18,400	73,100	-800
	TXAC32.0AG	39,400	0	0	43,200	82,600	-1,000
	TXAC34.0AG	72,400	14,400	1,100	65,400	153,300	0
	TXAC36.0AG	69,300	14,700	0	93,600	177,600	3,800
	TXAC38.0AG	100,600	45,400	53,781	125,919	325,700	500
	TXAC40.0AG	4,700	1,500	0	1,000	7,200	1,800
	TXAC42.0AG	117,100	48,279	19,721	39,700	224,800	10,900
	Total Call Agosto	486,500	128,479	79,602	420,519	1,115,100	15,800
	TXAC36.0OC	11,400	0	0	8,600	20,000	8,600
	TXAC38.0OC	300	0	4,900	2,400	7,600	0
	Total Call Octubre	11,700	0	4,900	11,000	27,600	8,600
VALO	GVAC17.4AG	6,300	0	0	4,000	10,300	0
	GVAC19.0AG	89,700	33,900	2,700	6,100	132,400	0
	GVAC23.0AG	38,000	14,300	1,195	90,605	144,100	1,800
	GVAC24.0AG	123,100	15,700	0	78,500	217,300	10,500
	GVAC25.0AG	23,900	2,000	0	5,500	31,400	0
	GVAC26.0AG	824,700	5,200	0	12,600	842,500	1,000
	GVAC27.0AG	5,000	0	0	0	5,000	0
	GVAC29.0AG	55,800	84,600	0	33,500	173,900	5,500
	GVAC32.0AG	34,400	23,700	0	16,400	74,500	0
	GVAC8.60AG	1,500	0	0	0	1,500	0
	Total Call Agosto	1,202,400	179,400	3,895	247,205	1,632,900	18,800
	GVAC17.4OC	2,200	0	1,500	4,400	8,100	2,700
	Total Call Octubre	2,200	0	1,500	4,400	8,100	2,700
YFPD	YFPC1040AG	7,000	7,600	0	15,800	30,400	4,300
	YFPC400.AG	400	600	0	3,300	4,300	0
	YFPC440.AG	0	200	0	0	200	0
	YFPC500.AG	8,600	1,400	0	2,500	12,500	-300
	YFPC600.AG	16,200	6,400	900	14,500	38,000	-3,100
	YFPC640.AG	4,300	600	0	0	4,900	0
	YFPC680.AG	40,400	600	3,582	5,518	50,100	-800
	YFPC720.AG	65,600	6,407	7,660	6,033	85,700	-200
	YFPC800.AG	9,100	9,318	3,386	3,096	24,900	6,200
	YFPC880.AG	17,100	11,101	9,180	5,219	42,600	4,500
	YFPC960.AG	62,500	23,100	5,849	24,351	115,800	8,100
	Total Call Agosto	231,200	67,326	30,557	80,317	409,400	18,700
	YFPC500.OC	300	700	0	0	1,000	100
	YFPC600.OC	0	100	0	1,000	1,100	0
	YFPC720.OC	3,200	800	300	2,000	6,300	0
	YFPC800.OC	2,400	0	100	5,100	7,600	0
	Total Call Octubre	5,900	1,600	400	8,100	16,000	100
Total Opciones de Compra		52,296,700	42,733,074	4,349,921	30,293,405	129,673,100	
Opciones de Venta							
ALUA	ALUV37.0AG	0	7,340	0	21,660	29,000	0
	Total Put Agosto	0	7,340	0	21,660	29,000	0

Anexo B
Posiciones Abiertas por Especie al 21/07/2020

Especie	Serie	Posiciones (nominales) - Open Interest -					total	Variación c/ día anterior
		cubiertas	opuestas	cruzadas	descubiertas			
BBAR	BBAV100.AG	0	0	0	11,700	11,700	0	
	Total Put Agosto	0	0	0	11,700	11,700	0	
	BBAV100.OC	0	0	0	10,200	10,200	0	
	Total Put Octubre	0	0	0	10,200	10,200	0	
BMA	BMAV140.AG	0	100	0	14,600	14,700	0	
	BMAV170.AG	0	0	0	5,300	5,300	0	
	Total Put Agosto	0	100	0	19,900	20,000	0	
BYMA	BYMV370.AG	0	0	0	100	100	0	
	Total Put Agosto	0	0	0	100	100	0	
COME	COMV0.65AG	0	150,000	0	308,700	458,700	0	
	COMV0.85AG	0	0	0	600,000	600,000	0	
	COMV1.35AG	0	1,500	0	0	1,500	0	
	COMV2.25AG	0	900,500	0	1,241,700	2,142,200	6,100	
	COMV2.35AG	0	231,800	0	891,400	1,123,200	98,000	
	COMV2.45AG	0	0	0	50,000	50,000	0	
	COMV2.55AG	0	56,000	0	148,000	204,000	0	
	COMV2.75AG	0	7,000	0	0	7,000	0	
	COMV2.85AG	0	150,500	0	0	150,500	0	
	Total Put Agosto	0	1,497,300	0	3,239,800	4,737,100	104,100	
	CRES	CREV34.0AG	0	500	0	12,500	13,000	0
CREV36.0AG		0	4,800	0	3,300	8,100	0	
CREV38.0AG		0	2,400	0	4,300	6,700	200	
CREV42.0AG		0	0	0	1,500	1,500	0	
CREV44.0AG		0	0	0	0	0	0	
Total Put Agosto		0	7,700	0	21,600	29,300	200	
CREV38.0OC		0	4,600	0	100	4,700	0	
Total Put Octubre	0	4,600	0	100	4,700	0		
EDN	EDNV21.0AG	0	2,000	0	10,000	12,000	0	
	Total Put Agosto	0	2,000	0	10,000	12,000	0	
GGAL	GFGV102.AG	0	901,718	0	314,382	1,216,100	13,300	
	GFGV105.AG	0	444,600	0	132,500	577,100	-9,500	
	GFGV108.AG	0	210,800	0	87,800	298,600	-1,700	
	GFGV111.AG	0	862,100	0	169,200	1,031,300	-134,500	
	GFGV114.AG	0	397,800	0	183,300	581,100	9,500	
	GFGV117.AG	0	213,100	0	69,000	282,100	30,400	
	GFGV120.AG	0	1,475,548	0	528,152	2,003,700	248,800	
	GFGV123.AG	0	140,800	0	54,800	195,600	12,200	
	GFGV126.AG	0	97,500	0	123,700	221,200	30,800	
	GFGV129.AG	0	74,700	0	50,500	125,200	21,800	
	GFGV132.AG	0	216,100	0	136,800	352,900	44,300	
	GFGV135.AG	0	43,200	0	46,300	89,500	24,700	
	GFGV140.AG	0	9,100	0	28,500	37,600	15,100	
	GFGV145.AG	0	800	0	1,400	2,200	1,100	
	GFGV150.AG	0	65,500	0	13,100	78,600	52,700	
	GFGV45.0AG	0	198,885	0	1,159,915	1,358,800	32,700	
	GFGV51.0AG	0	18,300	0	165,400	183,700	35,000	
	GFGV63.0AG	0	157,500	0	260,700	418,200	35,300	
	GFGV72.0AG	0	73,601	0	180,399	254,000	21,700	
	GFGV75.0AG	0	21,400	0	19,300	40,700	1,500	
	GFGV81.0AG	0	137,300	0	333,900	471,200	9,500	
	GFGV84.0AG	0	209,000	0	255,000	464,000	16,700	
	GFGV87.0AG	0	51,300	0	73,400	124,700	0	
	GFGV90.0AG	0	955,539	0	674,061	1,629,600	-90,100	
	GFGV93.0AG	0	145,039	0	58,461	203,500	-8,900	
	GFGV96.0AG	0	294,100	0	136,200	430,300	-12,300	
	GFGV99.0AG	0	823,767	0	428,233	1,252,000	65,600	
	Total Put Agosto	0	8,239,097	0	5,684,403	13,923,500	465,700	
	GFGV45.0OC	0	1,400	0	125,600	127,000	0	
	GFGV63.0OC	0	6,800	0	3,200	10,000	0	
	Total Put Octubre	0	8,200	0	128,800	137,000	0	
	GFGV99.0DI	0	400	0	13,000	13,400	2,500	
	Total Put Diciembre	0	400	0	13,000	13,400	2,500	
	PAMP	PAMV33.0AG	0	10,700	0	93,200	103,900	0
		PAMV45.0AG	0	9,200	0	25,100	34,300	-100
		PAMV47.0AG	0	42,300	0	57,900	100,200	9,200
		PAMV49.0AG	0	0	0	1,200	1,200	0
PAMV51.0AG		0	1,800	0	600	2,400	0	
PAMV55.0AG		0	1,200	0	28,000	29,200	8,000	
Total Put Agosto		0	65,200	0	206,000	271,200	17,100	
PAMV33.0OC		0	0	0	15,000	15,000	0	
PAMV47.0OC		0	2,700	0	0	2,700	0	
PAMV55.0OC		0	0	0	5,000	5,000	0	
Total Put Octubre	0	2,700	0	20,000	22,700	0		
SUPV	SUPV43.0AG	0	0	0	1,000	1,000	0	
	SUPV62.0AG	0	0	0	400	400	0	

Anexo B
Posiciones Abiertas por Especie al 21/07/2020

Especie	Serie	Posiciones (nominales) - Open Interest -					total	Variación c/ día anterior
		cubiertas	opuestas	cruzadas	descubiertas			
	Total Put Agosto	0	0	0	1,400	1,400	0	
TGSU2	TGSV125.AG	0	0	0	1,400	1,400	0	
	Total Put Agosto	0	0	0	1,400	1,400	0	
TRAN	TRAV30.0AG	0	1,200	0	7,100	8,300	0	
	Total Put Agosto	0	1,200	0	7,100	8,300	0	
	TRAV22.0OC	0	0	0	12,200	12,200	300	
	Total Put Octubre	0	0	0	12,200	12,200	300	
TXAR	TXAV18.0AG	0	1,400	0	3,100	4,500	0	
	TXAV23.0AG	0	10,200	0	112,500	122,700	0	
	TXAV25.0AG	0	10,500	0	20,700	31,200	0	
	TXAV30.0AG	0	13,000	0	11,700	24,700	0	
	TXAV38.0AG	0	1,400	0	1,500	2,900	0	
	Total Put Agosto	0	36,500	0	149,500	186,000	0	
	TXAV25.0OC	0	2,400	0	2,600	5,000	0	
	Total Put Octubre	0	2,400	0	2,600	5,000	0	
VALO	GVAV23.0AG	0	0	0	2,000	2,000	0	
	GVAV25.0AG	0	16,000	0	47,700	63,700	1,000	
	Total Put Agosto	0	16,000	0	49,700	65,700	1,000	
YFPD	YPFV280.AG	0	2,900	0	5,000	7,900	0	
	YPFV440.AG	0	4,500	0	14,000	18,500	0	
	YPFV580.AG	0	13,019	0	20,881	33,900	1,100	
	YPFV680.AG	0	893	0	5,607	6,500	200	
	YPFV700.AG	0	600	0	6,500	7,100	0	
	YPFV800.AG	0	0	0	1,000	1,000	0	
	Total Put Agosto	0	21,912	0	52,988	74,900	1,300	
	YPFV400.OC	0	3,300	0	0	3,300	0	
	YPFV680.OC	0	200	0	400	600	0	
	YPFV720.OC	0	100	0	1,400	1,500	0	
	Total Put Octubre	0	3,600	0	1,800	5,400	0	
Total Opciones de Venta		0	9,916,249	0	9,665,951	19,582,200		

Lanzador cubierto: Es el sujeto que se obliga a cumplir con el derecho que la opción le otorga al titular depositando como garantía el activo subyacente. Esta figura sólo es aplicable a las opciones de compra.

Lanzador descubierto: Es el sujeto que se obliga a cumplir con el derecho que la opción le otorga al titular, sin depositar el activo subyacente. Esta figura es aplicable optativamente a las opciones de compra e indefectiblemente a las opciones de venta.

Posiciones Opuestas: Las posiciones opuestas acreditan las siguientes condiciones: a) opciones del mismo tipo (compra o venta) y de naturaleza inversa (titular, lanzador) sobre un mismo activo subyacente y b) idénticas cantidades de lotes lanzados y titulares en diferentes series

Posiciones Cruzadas: Combinan opciones con operaciones a plazo autorizadas que impliquen posiciones inversas, efectuadas para un comitente en la misma firma de agente o sociedad de bolsa, por la

misma cantidad y sobre el mismo activo subyacente.

(!): Información tomada de Refinitiv.

DIRECTOR GENERAL: Ernesto Allaria
 GERENTE GENERAL: Lic. Mario Maydana
 ECONOMIA Y FINANZAS: Cdr. Jorge Chain Vidal, Cinthya Maylin
 PASANTES: Juliana Sánchez Marey, Francisco Ugarte
 ESTADISTICAS Y BASE DE DATOS: Lic. Rosa Santantonio, Fernando Berástegui, Ing. Jesús Martínez Soto
 CAPACITACION: Adriana Vidoni, Lic. Alberto Pascual.

Instituto Argentino de Mercado de Capitales S.A. IAMC - BYMA
 25 de Mayo 362 2° Piso (C1002ABH)
 Ciudad Autónoma de Buenos Aires - Argentina
 E-mail: iamc@iamc.sba.com.ar
<https://www.iamc.com.ar>
 @IAMC_Oficial
 Director de Publicación: Ernesto Allaria