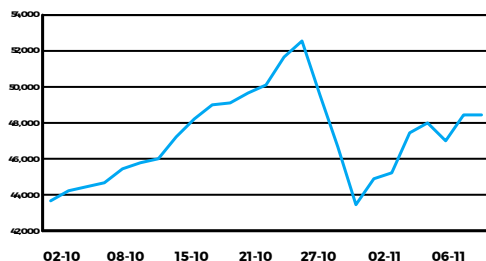


Acciones
Índice S&P Merval

Índice S&P Merval +7.07%

Mínimo 45290.02 Máximo 49201.51 Cierre 48492.54

Mayores Alzas

 CGAL +19.55%
 BMA +15.02%
 BBAR +13.82%

Mayores Bajas

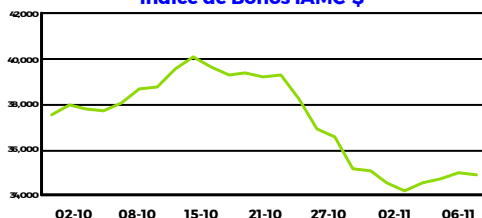
 TXAR -5.53%
 ALUA -2.82%
 -

ADR Argentinos en N.Y.

 YPF U\$S 3.61 +12.11%
 Crp. F. Galicia U\$S 7.64 +22.04%
 Cresud U\$S 3.57 +13.33%

Otros Índices de Acciones

S&P BYMA Gral. +7.21%

Bonos
Índice de Bonos IAMC-\$

Índice de Bonos IAMC +1.03%

Cierre 34896.728

Tasa 10 años EEUU

0.82% -6 pbs

Bonos Nacionales
Mayores Alzas

 TVPP +12.50%
 GD41 +7.17%
 TX28 +6.93%

Mayores Bajas

 TVPY -6.25%
 GD29 -3.59%
 TD21 -3.03%

Volúmenes Operados

TOTAL*	758,122,256,981
MERCADO CONTADO	537,428,836,089
Renta Variable: (1 + 2)	11,700,207,501
1.Prioridad Precio-Tiempo	11,693,965,300
Acciones	4,190,782,839
Cedears	7,503,182,461
2.Ejercicios	6,242,201
Renta Fija: (3 + 4)	525,728,628,588
3.Prioridad Precio-Tiempo	118,885,006,850
4.SENEBI	406,843,621,738
PLAZO, FUTUROS y OPCIONES	220,693,420,892
Plazo/Plazo x Lote/Pase Colocador Piso	14,463,192
Plazo / Pase Colocador Bilateral	0
Opciones	350,003,655
Cauciones	218,137,782,524
Préstamos	452,017,125
Futuros	1,739,154,396

* Volúmenes sujetos a correcciones y arreglos.

Caucción Bursátil en \$ (TNA)
30 días

BRUTA (última tasa)	S/O
Neta Colocador (a)	S/O
Neta Tomador (a)	S/O
(a) Incluye 0.045% por Derechos de	

Tipos de Cambio - Dólar
Compra
Venta

Bco. Nación	-	-
Bancos	\$79.1700	\$79.1800
Casas de Cambio - Minorista	-	-
Casas de Cambio - Mayorista	-	-
Referencia BCRA	-	-

Coficiente CER

06/11/20	23.9720	09/11/20	24.0361
----------	---------	----------	---------

Mercados Internacionales
Índices Bursátiles (en U\$S)

B. San Pablo	+14.37%	NYSE	+6.81%
B. Sant. Chile	+10.80%	Tokyo S.E.	+7.26%
B. Madrid	+8.45%	London S.E.	+7.64%

Monedas

€/U\$S	0.842	-1.92%
£/U\$S	0.761	-1.56%
¥/U\$S	103.310	-1.30%

Commodities (en U\$S)

WTI	36.99	+3.79%
Soja	404.17	+4.05%
Oro	1952.33	+3.85%

Índice del Informe Diario

Acciones	Pág. 2 y 3	Análisis de Obligaciones Negociables	Pág. 8
ADRs	Pág. 4	Índice de Bonos IAMC y Curva de Rendimiento	Pág. 9
Análisis de Bonos Canje Deuda 2005 y 2010	Pág. 5	Opciones	Anexo A
Análisis de Bonos Nacionales y Provinciales	Pág. 6 y 7	Posiciones Abiertas de Opciones	Anexo B

Publicación disponible en <http://www.iamc.com.ar> - @IAMC_Oficial

IMPORTANTE: Todas las herramientas provistas por el IAMC son desarrolladas exclusivamente para fines informativos, y bajo ninguna circunstancia la utilización de las mismas deben ser interpretadas como un asesoramiento comercial.

ANÁLISIS DE ACCIONES
Prioridad Precio - Tiempo

Especie	Cotización (*)	Fecha última cotización	Volumen Efectivo	Var. Diaria	Var.dde 30-Oct-20 (a)	Var.dde 30-Dic-19 (a)	Var.dde 06-Nov-19 (a)	Mínimo -52 semanas- (b)	Máximo	P/E (c)	COT/VL % (d)	Volatil. últimas 40 ruedas (e)	Betas c/S&P Merval/Gral.	Capitaliz. Bursátil (f) (en Mill.)	06-Nov-20 Valor de Mercado (g) (en Mill.)
Empresas Líderes															
ALUA	49.950	6-Nov-20	26,479,750	0.40%	-2.82%	54.17%	42.92%	13.500	55.000	-	412.00	56.48%	0.76	139,860.00	139,860.00
BBAR	142.850	6-Nov-20	10,282,572	-0.70%	13.82%	1.67%	52.13%	67.000	206.000	3.65	94.03	67.92%	1.24	87,518.43	87,518.43
BMA	214.050	6-Nov-20	49,781,541	1.01%	15.02%	-21.77%	14.77%	132.000	316.000	3.40	114.82	60.44%	1.28	136,866.44	136,866.44
BYMA	549.500	6-Nov-20	3,804,203	-1.26%	4.87%	76.86%	99.86%	220.339	628.000	10.56	219.92	53.05%	0.58	41,899.38	41,899.38
CEPU	38.450	6-Nov-20	13,894,299	4.20%	12.76%	7.70%	42.27%	17.200	41.100	6.16	85.82	60.59%	1.06	58,214.16	58,214.16
COME	2.650	6-Nov-20	4,288,569	1.53%	11.34%	55.42%	84.81%	0.899	3.230	-	43.29	51.47%	0.81	8,341.09	8,341.09
CRES	54.350	6-Nov-20	8,401,649	-1.98%	10.92%	3.62%	36.69%	24.300	58.200	14.35	117.38	60.88%	0.89	27,264.29	27,264.29
CVH	407.000	6-Nov-20	1,253,093	-0.61%	5.85%	34.95%	64.64%	207.655	490.000	-	53.82	56.53%	0.77	54,085.81	73,521.53
EDN	27.950	6-Nov-20	5,041,733	1.82%	5.67%	16.22%	35.02%	11.900	32.000	-	38.70	66.27%	0.97	25,335.42	25,335.42
GGAL	115.250	6-Nov-20	183,195,978	0.22%	19.55%	-4.14%	20.60%	52.898	176.985	4.65	115.76	65.86%	1.31	132,023.82	164,434.62
HARG	116.250	6-Nov-20	1,182,348	-1.27%	1.75%	24.77%	45.59%	44.089	142.065	28.82	232.07	37.48%	0.65	42,517.61	42,517.61
LOMA (i)	139.050	6-Nov-20	13,574,661	-2.69%	3.73%	18.84%	54.30%	53.495	162.800	31.29	261.29	59.69%	0.89	82,877.48	82,877.48
MIRG	1,256.500	6-Nov-20	3,080,646	-0.24%	8.69%	72.12%	163.42%	390.000	1,340.000	19.04	240.14	48.88%	0.71	22,617.00	22,617.00
PAMP	78.600	6-Nov-20	13,927,669	3.49%	7.60%	57.83%	59.11%	32.000	86.250	13.33	105.12	57.42%	0.94	137,382.84	137,382.84
SUPV	57.050	6-Nov-20	7,577,730	-1.81%	10.24%	2.68%	23.57%	24.584	86.500	7.97	90.46	66.41%	1.27	22,533.84	26,056.01
TECO2	206.450	6-Nov-20	3,601,130	0.81%	5.20%	20.87%	40.83%	129.000	272.550	-	127.78	60.71%	0.73	444,628.89	444,628.89
TGNO4	44.200	6-Nov-20	4,355,082	0.80%	6.76%	9.95%	-2.32%	19.100	50.100	3.76	39.06	60.43%	0.95	19,420.33	19,420.33
TGSU2	160.000	6-Nov-20	2,615,904	2.27%	4.61%	47.26%	36.81%	67.000	174.000	11.08	218.29	61.93%	0.95	127,119.25	127,119.25
TRAN	28.950	6-Nov-20	2,619,732	1.40%	10.71%	11.35%	27.25%	15.200	31.150	2.78	59.50	57.61%	0.87	6,307.92	12,873.31
TXAR	54.700	6-Nov-20	18,879,979	-1.09%	-5.53%	113.26%	130.32%	14.000	59.600	28.41	121.39	72.27%	0.76	247,085.04	247,085.04
VALO	27.950	6-Nov-20	7,870,236	-0.18%	9.39%	108.58%	179.78%	8.550	31.700	12.91	483.67	53.05%	0.61	23,993.76	23,993.76
YPPD	555.400	6-Nov-20	42,771,251	-2.68%	8.82%	-35.21%	-24.89%	218.650	894.850	-	38.82	60.66%	1.22	218,445.93	218,445.93
S&P Merval	48,492.540	-	-	-0.02%	7.07%	16.37%	36.60%	21,738.620	56,114.040	10.42	97.19	46.13%	-	2,106,338.72	2,168,272.79
S&P Í. Gral.	2,041,534.930	-	-	-	7.21%	13.64%	34.54%	909,640.620	2,366,436	9.94	95.34	45.40%	-	2,771,655.88	2,523,338.74
S&P/BYMA Energía	1,174.440	-	-	-1.36%	7.99%	-22.08%	-12.94%	482.550	1,647.460	-	-	55.21%	-	-	-
S&P/BYMA Bs Intermedios	2,567.100	-	-	-1.12%	-2.65%	64.62%	80.82%	774.660	2,768.300	-	-	54.50%	-	-	-
S&P/BYMA Ind y Bs de Cap	1,227.740	-	-	-0.15%	2.92%	8.25%	31.01%	720.270	1,291.240	-	-	26.29%	-	-	-
S&P/BYMA Cons No Esenc.	3,521.250	-	-	-0.35%	8.32%	65.49%	148.61%	1,127.240	3,732.490	-	-	48.02%	-	-	-
S&P/BYMA Cons Masivo	2,417.670	-	-	1.15%	5.06%	69.77%	95.07%	946.360	2,499.090	-	-	25.10%	-	-	-
S&P/BYMA S. Financieros	1,165.050	-	-	-0.06%	14.53%	3.15%	36.05%	559.880	1,623.320	-	-	56.74%	-	-	-
S&P/BYMA Telecomunic.	1,822.550	-	-	0.37%	5.40%	23.82%	45.75%	1,114.080	2,286.510	-	-	54.00%	-	-	-
S&P/BYMA Serv Públicos	1,199.310	-	-	3.31%	8.73%	34.46%	44.56%	556.870	1,296.500	-	-	50.11%	-	-	-
S&P/BYMA Bienes Raíces	1,355.110	-	-	-0.27%	8.02%	10.79%	43.90%	649.960	1,446.240	-	-	59.48%	-	-	-
S&P/BYMA Construcción	1,609.500	-	-	-2.31%	3.16%	19.75%	53.63%	642.910	1,821.450	-	-	51.36%	-	-	-
S&P/BYMA Energ. y S. Púb.	1,278.310	-	-	0.74%	8.33%	-2.41%	7.33%	583.970	1,489.260	-	-	49.89%	-	-	-
Futuros															
MVNOV20	49,540.000	6-Nov-20	43,472.000	-0.33%	1.62%	1.62%	1.62%	48,250.000	49,702.000	-	-	-	-	-	-
MVDIC20	51,050.000	6-Nov-20	178,373.000	-0.34%	6.27%	3.34%	3.34%	43,500.000	54,835.000	-	-	44.48%	-	-	-
DONOV20	81.280	6-Nov-20	-	-	-2.43%	-4.89%	-4.89%	81.350	85.600	-	-	7.04%	-	-	-
DODIC20	85.100	6-Nov-20	-	-	-2.67%	-4.56%	-4.56%	84.600	89.770	-	-	9.89%	-	-	-
DOENE21	89.200	6-Nov-20	-	-	-3.51%	0.43%	0.43%	87.730	93.350	-	-	11.67%	-	-	-
DOFEB21	93.510	6-Nov-20	-	-	-4.09%	1.79%	1.79%	92.000	98.300	-	-	13.69%	-	-	-
DOMAR21	98.550	6-Nov-20	-	-	-3.94%	-2.61%	-2.61%	102.000	106.000	-	-	-	-	-	-
DOABR21	103.500	6-Nov-20	-	-	-1.51%	-1.51%	-1.51%	107.700	107.700	-	-	-	-	-	-
Empresas No Líderes															
AGRO	18.200	6-Nov-20	297,864	0.55%	8.01%	94.24%	109.20%	5.100	20.150	55.29	245.91	52.11%	0.71	1,820.00	1,820.00
AUSO	50.600	6-Nov-20	285,586	-0.39%	5.64%	-30.89%	-24.51%	43.500	82.150	-	62.19	32.07%	0.41	1,541.73	4,472.24
BHIP	9.950	6-Nov-20	209,095	-1.00%	7.57%	-29.43%	-1.97%	6.000	15.500	12.43	107.29	45.69%	0.82	14,925.00	14,925.00
BMA.5 (2)	239.500	1-Sep-20	-	-	-	40.88%	40.88%	239.500	265.000	-	-	0.00	-	-	-
BOLT	4.390	6-Nov-20	1,981,581	-	3.78%	96.10%	124.52%	1.190	6.500	-	228.13	49.90%	0.79	13,170.00	13,170.00
BPAT	68.400	6-Nov-20	59,849	-	7.72%	56.52%	95.99%	30.000	81.000	2.90	128.41	53.06%	0.83	49,189.53	49,189.53
BRIO	21.500	6-Nov-20	55,406	0.23%	7.50%	30.30%	53.57%	10.500	26.500	6.01	99.10	39.36%	0.72	80,877.72	94,546.25
BRI06 (2)	19.500	5-Nov-20	-	-	2.63%	27.04%	34.48%	12.000	25.900	-	-	-	0.13	-	-
CADO	23.800	6-Nov-20	6,090	2.59%	3.48%	19.00%	71.22%	13.300	30.700	-	101.02	32.55%	0.31	2,932.16	2,932.16
CADO5	10.349	22-Mar-17	-	-	-	-	-	-	-	-	-	-	-	-	-
CAPX	68.500	6-Nov-20	2,890	1.78%	6.20%	-6.80%	0.74%	44.350	81.000	-	66.08	40.73%	0.52	12,316.46	12,316.46
CARC	2.670	6-Nov-20	367,055	-1.11%	0.75%	90.71%	138.39%	0.721	3.270	64.30	286.73	54.50%	0.66	2,914.64	2,914.64
CECO2	17.100	6-Nov-20	168,188	-	8.92%	23.02%	23.02%	7.250	17.450	4.35	85.93	47.29%	0.78	12,004.00	12,004.00
CELU	22.850	6-Nov-20	52,511	0.88%	8.81%	-6.73%	-3.59%	17.350	30.900	-	55.83	48.88%	0.47	2,306.44	2,307.26
CGPA2	20.000	6-Nov-20	40,350	-1.23%	-0.50%	-16.32%	-3.15%	12.000	26.950	-	128.25	46.18%	0.73	6,665.62	6,665.62
COMO	30.000	24-Jul-08	-	-	-	-	-	-	-	0.33	13.42	-	-	8.10	8.10
COUR (2)	50.000	13-Mar-17	-	-	-	-	-	-	-	-	34.04	-	-	315.00	315.00
CTIO	106.750	6-Nov-20	138,388	0.23%	3.64%	52.50%	81.50%	46.000	116.000	22.06	136.63	43.89%	0.56	43,757.54	43,757.54
DGCU2	20.550	6-Nov-20	497,138	-0.24%	3.53%	-16.12%	11.08%	11.900	26.700	5.77	44.41	38.03%	0.67	4,158.32	4,158.32
DOME (2)	5.090	4-Nov-20	-	-	1.80%	64.19%	136.74%	2.000	5.300	-	173.91	-	-0.02	509.00	509.00
DYCA	78.000	6-Nov-20	3,903	-	6.12%	31.09%	47.17%	45.000	78.000	-	233.38	45.21%	0.35	2,340.00	2,340.00
EDLH (2)	17.283	30-Ago-19	-	-	-	-	-	-	-	3.28	42.74	-	-	1,290.08	1,290.08
EMDE (2)	12.500	2-Nov-20	-	-	-3.85%	-26.47%	-21.88%	9.000	18.600	-	219.27	-	0.04	762.20	762.20
ESME (2)	349.000	5-Nov-20	-	-	4.18%	-19.77%	118.13%	176.000	470.000	24.03	398.35	35.24%	0.14	20,568.98	20,568.98
FERR	8.450	6-Nov-20	9,042	-0.59%	-1.74%										

ANÁLISIS DE ACCIONES
Prioridad Precio - Tiempo

Especie	Cotización (*)	Fecha última cotización	Volumen Efectivo	Var.	Var.dde	Var.dde	Var.dde	Mínimo -52 semanas-	Máximo	P/E (c)	COT/VL % (d)	Volatil. últimas 40 ruedas (e)	Betas c/S&P Merval/Gral. (f)	Capitaliz. Bursátil (g) (en Mill.)	06-Nov-20 Valor de Mercado (g) (en Mill.)
				Diaría	30-Oct-20 (a)	30-Dic-19 (a)	06-Nov-19 (a)								
Empresas No Líderes (Cont.)															
GAMI	174.500	6-Nov-20	52,024	0.58%	0.29%	109.41%	142.92%	58.000	179.000	16.09	1004.87	35.40%	0.38	8,725.00	8,725.00
GARO (2)	9.280	6-Nov-20	34,219	3.11%	10.48%	9.56%	25.92%	6.050	11.200	-	880.82	53.48%	0.33	408.32	408.32
GBAN (2)	31.200	5-Nov-20	-	-	2.63%	-2.50%	11.43%	19.700	35.000	4.59	56.46	26.74%	0.20	4,976.85	10,156.85
GCLA	34.750	6-Nov-20	4,099	2.81%	5.30%	4.98%	15.83%	25.950	49.900	-	32.48	36.40%	0.31	2,729.59	3,710.47
GRIM (2)	26.950	5-Nov-20	-	-	-2.88%	-15.78%	3.65%	19.550	37.000	-	108.91	-	0.15	1,194.09	1,194.09
HAVA (2)	135.000	6-Nov-20	13,637	-1.46%	-0.74%	-2.62%	43.63%	73.314	164.962	-	535.04	37.82%	0.33	1,729.58	6,341.78
HULI (2)	77.000	9-Mar-18	-	-	-	-	-	-	-	-	34.44	-	-	66.13	66.13
INTR (2)	11.500	6-Nov-20	1,725	-4.17%	***	***	***	0.005	12.000	11.71	76.98	1803.35%	1.01	1,392.49	1,392.49
INVJ	17.000	6-Nov-20	2,889	0.30%	3.34%	58.88%	84.78%	8.000	19.400	27.04	73.81	31.17%	0.40	8,800.81	10,409.45
IRCP	310.000	6-Nov-20	44,330	0.65%	3.33%	7.83%	39.47%	160.000	340.000	2.29	54.62	53.42%	0.18	39,064.36	39,064.36
IRSA	58.700	6-Nov-20	1,090,545	1.91%	5.29%	15.55%	48.14%	26.250	65.200	2.92	60.66	78.09%	0.75	33,968.31	33,968.31
LEDE	26.500	6-Nov-20	119,259	-	3.92%	53.18%	89.96%	10.800	27.200	15.83	135.10	27.27%	0.41	11,652.43	11,652.43
LONG	5.100	6-Nov-20	13,245	-2.86%	-0.78%	-17.07%	22.30%	2.500	7.190	-	118.13	41.71%	0.55	783.57	783.57
METR	18.750	6-Nov-20	67,762	0.27%	-1.83%	15.74%	27.99%	11.500	21.900	-	68.21	48.53%	0.58	5,229.26	10,671.96
MOLA	711.000	6-Nov-20	424,187	1.57%	5.33%	115.54%	118.62%	170.044	750.000	9.17	463.51	37.22%	0.46	34,897.32	34,897.32
MOLA5	182.827	24-Oct-19	-	-	-	-	-	-	-	-	-	-	-	-	-
MOLI	91.500	6-Nov-20	125,329	1.67%	2.46%	58.85%	85.22%	43.000	119.000	-	197.08	34.83%	0.52	18,429.48	18,429.48
MORI	16.100	6-Nov-20	8,661,667	-	6.27%	274.81%	427.07%	2.721	20.046	68.68	521.34	56.82%	0.61	4,538.62	4,538.62
MTR (2)	150.000	5-Nov-20	-	-	0.67%	264.84%	264.84%	49.272	150.000	31.38	276.29	-	0.03	18,438.00	18,438.00
MVIA (2)	0.010	20-Jul-18	-	-	-	-	-	-	-	0.00	0.03	-	-	0.07	0.14
OEST	22.750	6-Nov-20	1,216,893	1.56%	4.12%	-16.88%	-8.23%	19.650	31.868	-	95.33	39.26%	0.45	3,640.00	3,640.00
PATA	38.200	6-Nov-20	97,695	0.69%	8.34%	53.85%	102.96%	17.878	46.928	15.32	124.26	34.99%	0.47	19,100.00	19,100.00
PGR	11.000	6-Nov-20	289,951	-0.45%	1.38%	-39.73%	-43.44%	5.800	20.500	-	229.35	51.67%	0.82	30,653.09	30,653.09
POLL (2)	9.400	5-Nov-20	-	-	-3.09%	-3.09%	17.50%	6.700	10.200	16.13	-	-	0.16	60.35	60.35
PREN1 (2)	1.288	18-Nov-09	-	-	-	-	-	-	-	-	19.32	-	-	327.53	327.53
PSUR (1) (2)	3.650	14-Mar-19	-	-	-	-	-	-	-	-	274.55	-	-	366.35	366.35
REGE (2)	0.010	3-Dic-15	-	-	-	-	-	-	-	0.00	0.01	-	-	0.02	0.02
RICH	106.750	6-Nov-20	102,466	-0.93%	4.40%	-7.97%	12.37%	76.000	140.000	39.37	367.16	25.56%	0.24	1,512.34	8,620.22
RIGO (2)	100.000	6-Nov-20	4,300	-	-4.76%	81.82%	159.74%	38.000	124.000	-	608.04	53.26%	0.22	14,506.43	14,506.95
RIG05	0.092	18-Feb-09	-	-	-	-	-	-	-	-	-	-	-	-	-
ROSE (2)	10.500	6-Nov-20	11,393	1.94%	-0.94%	87.50%	87.50%	4.200	11.600	-	328.33	58.41%	0.19	447.19	447.19
SAMI	135.000	6-Nov-20	731,444	-	4.65%	16.88%	22.73%	59.500	164.000	-	50.46	40.75%	0.72	9,605.38	9,605.38
SEMI	5.700	6-Nov-20	65,174	-0.87%	7.55%	76.47%	98.61%	2.110	7.040	67.56	106.42	29.06%	0.60	1,090.98	1,090.98
TGLT	5.750	6-Nov-20	587,337	-1.71%	5.12%	22.34%	32.79%	2.700	12.950	-	17.32	65.35%	0.82	407.69	1,039.83
TGLT2	68.000	15-Ene-20	-	-	-	7.09%	7.09%	63.500	68.000	-	-	-	-	-	-
URBA (2)	13.653	21-Dic-09	-	-	-	-	-	-	-	-	95.60	-	-	2.59	2.59
PYMES															
INAG (2)	305.000	6-Nov-20	152,500	-	21.03%	108.92%	216.54%	87.594	319.500	10.11	318.47	-	0.06	671.00	671.00
MERA (1)	48.000	25-Jul-19	-	-	-	-	-	-	-	8.54	57.77	-	-	905.28	905.28
OVOP (1)	8.750	28-Jul-17	-	-	-	-	-	-	-	7.46	168.87	-	-	116.50	116.50

Notas Aclaratorias:

(*) Para Acciones del Índice Merval y aquellas que tienen ADR el precio es el Promedio Ponderado por volumen de los últimos 10 minutos operados de la especie (VWAP)

(a) Las variaciones se calculan sobre precios ajustados por eventos corporativos.

(b) Los precios mínimos y máximos incluyen los valores alcanzados durante la rueda (intradía)

(c) Precio/Utilidad Neta por acción de los últimos 12 meses ("trailing").

(d) COT/VL considera nulos los valores menores a 0.

(e), (d) y (g) Para el cálculo de este indicador se considera el último dato sobre la composición del capital social informado por la empresa.

(e) El cálculo de volatilidades se realiza siempre que la especie cotice más del 75% de las últimas 40 ruedas.

(f) Para el cálculo de este indicador se considera la cantidad de acciones ordinarias autorizadas a cotizar en BYMA, las cuales pueden diferir respecto del número total de acciones que surge del último dato de capital social informado por la empresa. Las sociedades mencionadas a continuación poseen un monto autorizado a cotizar que difiere de su capital social:

AUSO, BRIO, EDN, GBAN, GCLA, GGAL, INVJ, LOMA, METR, MVIA, SUPV y TRAN.

(1) Negociación Suspendida

(2) Negociación por Subasta

(3) En Período de suscripción de acciones

(4) Negociación por Subasta y en período de suscripción de acciones

ACCIONES CON COTIZACIÓN EN MERCADOS DEL EXTERIOR
06-Nov-20
ADR, BDR y GDR

Especie	Código BYMA	Código Divisa	Cotización ADR (a)	Volumen Nominal	Volumen Efectivo	Variación diaria	Var. dde. 30-Oct-20	Var. dde. 31-Dic-19	Mín. 52 semanas (b)	Max. 52 semanas (b)	Volatil. últ. 40r (c)	Ratio (d)
ADR Irsa Prop. Comerciales (IRCP.O)	NASDAQ	USD	8.1682	1,173	9,581	-3.22%	2.10%	-51.23%	5.06	18.00	65.66%	4.00
ADR Banco BBVA Argentina (BFR.N)	NYSE	USD	2.8500	59,524	169,643	0.35%	17.28%	-48.83%	2.10	6.31	71.21%	3.00
ADR Banco Macro (BMA.N)	NYSE	USD	14.1600	33,547	475,026	1.14%	18.69%	-60.94%	11.50	39.09	60.08%	10.00
ADR BUNGE (BG.N)	NYSE	USD	57.3400	164,527	9,433,978	-1.98%	1.08%	-0.36%	30.77	60.50	32.10%	1.00
ADR Cresud (CRESY.O)	NASDAQ	USD	3.5700	52,254	186,547	-2.46%	13.33%	-49.29%	2.32	7.80	62.33%	10.00
ADR Edenor (EDN.N)	NYSE	USD	3.6000	1,292	4,651	4.96%	8.43%	-42.49%	2.61	7.50	70.01%	20.00
ADR Grupo Financiero Galicia (GGAL.O)	NASDAQ	USD	7.6400	761,745	5,819,732	1.60%	22.04%	-52.93%	5.66	17.70	64.01%	10.00
ADR IRSA (IRS.N)	NYSE	USD	3.9300	1,724	6,775	2.88%	7.08%	-43.21%	2.57	7.58	83.14%	10.00
ADR Pampa Energía (PAM.N)	NYSE	USD	13.0600	47,789	624,124	3.32%	10.68%	-20.51%	9.14	17.37	54.83%	25.00
ADR Transportadora de Gas del Sur (TGS.N)	NYSE	USD	5.3700	13,230	71,045	3.47%	11.41%	-25.10%	3.72	7.69	44.77%	5.00
ADR Telecom Argentina (TEO.N)	NYSE	USD	6.6500	8,642	57,469	-0.89%	3.74%	-41.41%	6.22	12.35	42.87%	5.00
ADR Ternium (TX.N)	NYSE	USD	21.8000	84,867	1,850,101	2.98%	8.89%	-0.91%	9.65	23.63	38.41%	10.00
ADR YPF (YPF.N)	NYSE	USD	3.6100	223,397	806,463	-3.48%	12.11%	-68.83%	2.27	12.12	64.10%	1.00
GDR GrupoClarín (GCSAQ.L)	London S.E.	USD	1.5000	-	-	-	-	-20.63%	1.50	1.71	-	2.00
ADR CENTRAL PUERTO	NYSE	USD	2.4500	39,117	95,837	2.51%	12.90%	-49.59%	1.99	5.50	51.67%	10.00
ADR Grupo Supervielle(SUPV.N)	NYSE	USD	1.8300	84,844	155,265	-1.61%	7.02%	-49.47%	1.33	4.17	69.08%	5.00
ADR LOMA NEGRA (OTC)(LOMA.K)	NYSE	USD	4.5100	-	137,414	-1.31%	5.37%	-42.33%	3.09	8.37	54.19%	5.00

(a) Los precios son los disponibles a la hora de cierre de BYMA

(b) Los mínimos y máximos incluye valores intradiarios.

(c) El cálculo de volatilidad se realiza siempre que la especie cotice más del 75% de las últimas 40 ruedas.

(d) Ratio = Cant. de Acciones - equivalentes a v/n \$1 - por cada ADR / BDR ó GDR.

Cuadro Comparativo de precios de Acciones y ADR / BDR / GDR

Especie	Código BYMA	Cotización ADR / Ratio en moneda original	Cotización BYMA en \$ (2)	Cotización ADR / Ratio en \$ (3)	Diferencia en \$ (3)-(2)
ADR Irsa Prop. Comerciales	IRCP	2.0421	310.000	161.690	- 148.31
ADR Banco BBVA Argentina	BBAR	0.9500	142.850	75.221	- 67.63
ADR Banco Macro	BMA	1.4160	214.050	112.119	- 101.93
ADR BUNGE	-	57.3400	-	4540.181	-
ADR Cresud	CRES	0.3570	54.350	28.267	- 26.08
ADR Edenor	EDN	0.1800	27.950	14.252	- 13.70
ADR Grupo Financiero Galicia	GGAL	0.7640	115.250	60.494	- 54.76
ADR IRSA	IRSA	0.3930	58.700	31.118	- 27.58
ADR Pampa Energía	PAMP	0.5224	78.600	41.364	- 37.24
ADR Transportadora de Gas del Sur	TGSU2	1.0740	160.000	85.039	- 74.96
ADR Telecom Argentina	TECO2	1.3300	206.450	105.309	- 101.14
ADR Ternium	-	2.1800	-	172.612	-
ADR YPF	YPFD	3.6100	555.400	285.840	- 269.56
GDR GrupoClarín	GCLA	-	34.750	-	-
ADR CENTRAL PUERTO	CEPU	0.2450	38.450	19.399	- 19.05
ADR Grupo Supervielle (SUPV.N)	SUPV	0.3660	57.050	28.980	- 28.07
ADR LOMA NEGRA (OTC)	LOMA	0.9020	139.050	71.420	- 67.63

(3) Cotización convertida a \$ de acuerdo al valor del Dólar Mayorista Bancos informada por Reuters.

ANÁLISIS DE TÍTULOS PÚBLICOS REESTRUCTURACIÓN DE DEUDA (*)

06-Nov-20

Bono	Código	Vencimiento	Amortización	Cupón de Renta	Próximo Vencimiento	VR (en %)	Cotización c/100 v.n. (a)	Fecha última cotización	Cupón Corriente			Valor Técnico c/100 v.n.	Paridad (en%)	Volatilidad 40r. (b) (en %)	TIR Anual	DM	PPV (en años)	
									Renta Anual (en %)	Intereses Corridos c/100 v.n.	Yield Anual (en %)							
BONOS CANJE REESTRUCTURACIÓN DE DEUDA 2005 (**)																		
I. Bonos PAR																		
PAR Ley Arg. (CER)	PARP	31-Dic-38	Sem.	Sem.	31-Mar-21	R	100.00	710.000	06-Nov-20	Fija=1.77	3.21	4.09	1,634.59	43.44	37.30	9.99%	10.08	12.39
II. Bonos Discount																		
DISC Ley Arg. (CER)	DICP	31-Dic-33	Sem.	Sem.	31-Dic-20	R	100.00	1730.000	06-Nov-20	Fija=5.83	43.62	7.16	2,115.37	81.78	25.93	9.68%	5.78	7.16
III. Bono CUASIPAR																		
CUASIPAR (CER)	CUAP	31-Dic-45	Sem.	Sem.	31-Dic-20	R	100.00	1079.000	06-Nov-20	Fija=3.31	27.08	7.13	2,292.40	47.07	29.79	9.60%	10.89	16.36
III. Unidades Vinculadas al Producto (U.V.P.)																		
U.V.P. en USD Ley Arg.	TVPA	15-Dic-35	-	-	-	-	-	63.000	06-Nov-20	-	-	-	-	-	43.18	-	-	-
U.V.P. en ARS Ley Arg.	TVPP	15-Dic-35	-	-	-	-	-	1.800	06-Nov-20	-	-	-	-	-	59.69	-	-	-
U.V.P. en USD Ley N.Y.	TVPY	15-Dic-35	-	-	-	-	-	75.000	06-Nov-20	-	-	-	-	-	68.16	-	-	-
U.V.P. en EUR Ley Ing.	TVPE	15-Dic-35	-	-	-	-	-	110.000	05-Nov-20	-	-	-	-	-	-	-	-	-
BONOS CANJE REESTRUCTURACIÓN DE DEUDA 2010 (**)																		
I. Bonos Par																		
PAR Ley Arg. (CER)	PAP0	31-Dic-38	Sem.	Sem.	31-Mar-21	R	100.00	916.067EX	27-Ago-20	Fija=1.77	3.21	3.16	1,634.59	56.04	-	7.43%	10.67	12.39
II. Bonos Discount																		
DISC Ley Arg. (CER)	DIP0	31-Dic-33	Sem.	Sem.	31-Dic-20	R	100.00	1794.000	30-Oct-20	Fija=5.83	43.62	6.90	2,115.37	84.81	-	9.03%	5.86	7.16
IV. Unidades Vinculadas al Producto (U.V.P.)																		
U.V.P. en USD Ley N.Y.	TVY0	15-Dic-35	-	-	-	-	-	101.000	03-Nov-20	-	-	-	-	-	-	-	-	-
BONOS CANJE REESTRUCTURACIÓN DE DEUDA 2020																		
I. Bonos en Dólares Ley Arg. (Bonar)																		
Bonar Step-Up 2029	AL29	9-Jul-29	10 - Sem.	Sem.	09-Jul-21	R	100.00	6368.000	06-Nov-20	Fija=1	0.18	2.23	100.18	44.88	31.65	15.37%	5.41	6.24
Bonar Step-Up 2029 - USD	AL29D	9-Jul-29	10 - Sem.	Sem.	09-Jul-21	R	100.00	45.410	06-Nov-20	Fija=1	0.18	2.21	100.18	45.33	-	15.17%	5.42	6.24
Bonar Step-Up 2030	AL30	9-Jul-30	13 - Sem.	Sem.	09-Jul-21	R	100.00	5380.000	06-Nov-20	Fija=0.125	0.02	0.33	100.02	37.98	34.43	17.17%	5.65	6.70
Bonar Step-Up 2030 - USD	AL30D	9-Jul-30	13 - Sem.	Sem.	09-Jul-21	R	100.00	38.000	06-Nov-20	Fija=0.125	0.02	0.33	100.02	37.99	-	17.16%	5.65	6.70
Bonar Step-Up 2035	AL35	9-Jul-35	10 - Sem.	Sem.	09-Jul-21	R	100.00	5150.000	06-Nov-20	Fija=0.125	0.02	0.34	100.02	36.35	25.46	14.70%	8.71	10.95
Bonar Step-Up 2035 - USD	AL35D	9-Jul-35	10 - Sem.	Sem.	09-Jul-21	R	100.00	35.800	06-Nov-20	Fija=0.125	0.02	0.35	100.02	35.79	-	14.89%	8.68	10.95
Bonar Step-Up 2038	AE38	9-Ene-38	22 - Sem.	Sem.	09-Jul-21	R	100.00	5347.000	06-Nov-20	Fija=0.125	0.02	0.33	100.02	37.74	29.32	16.35%	7.36	10.40
Bonar Step-Up 2038 - USD	AE38D	9-Ene-38	22 - Sem.	Sem.	09-Jul-21	R	100.00	37.380	06-Nov-20	Fija=0.125	0.02	0.33	100.02	37.37	-	16.49%	7.34	10.40
Bonar Step-Up 2041	AL41	9-Jul-41	28 - Sem.	Sem.	09-Jul-21	R	100.00	4998.000	06-Nov-20	Fija=0.125	0.02	0.35	100.02	35.28	30.05	14.98%	8.22	12.20
Bonar Step-Up 2041 - USD	AL41D	9-Jul-41	28 - Sem.	Sem.	09-Jul-21	R	100.00	34.590	06-Nov-20	Fija=0.125	0.02	0.36	100.02	34.58	-	15.24%	8.16	12.20
II. Bonos en Dólares Ley Extranjera (Globales)																		
Global Step-Up 2029	GD29	9-Jul-29	10 - Sem.	Sem.	09-Jul-21	R	100.00	6450.000	06-Nov-20	Fija=1	0.18	2.20	100.18	45.46	45.35	15.12%	5.43	6.24
Global Step-Up 2029 - USD	GD29D	9-Jul-29	10 - Sem.	Sem.	09-Jul-21	R	100.00	45.600	06-Nov-20	Fija=1	0.18	2.20	100.18	45.52	-	15.09%	5.43	6.24
Global Step-Up 2030	GD30	9-Jul-30	13 - Sem.	Sem.	09-Jul-21	R	100.00	5850.000	06-Nov-20	Fija=0.125	0.02	0.30	100.02	41.29	33.68	15.59%	5.74	6.70
Global Step-Up 2030 - USD	GD30D	9-Jul-30	13 - Sem.	Sem.	09-Jul-21	R	100.00	40.500	06-Nov-20	Fija=0.125	0.02	0.31	100.02	40.49	-	15.95%	5.72	6.70
Global Step-Up 2035	GD35	9-Jul-35	10 - Sem.	Sem.	09-Jul-21	R	100.00	5405.000	06-Nov-20	Fija=0.125	0.02	0.33	100.02	38.15	35.88	14.11%	8.80	10.95
Global Step-Up 2035 - USD	GD35D	9-Jul-35	10 - Sem.	Sem.	09-Jul-21	R	100.00	37.700	06-Nov-20	Fija=0.125	0.02	0.33	100.02	37.69	-	14.25%	8.78	10.95
Global Step-Up 2038	GD38	9-Ene-38	22 - Sem.	Sem.	09-Jul-21	R	100.00	6110.000	06-Nov-20	Fija=0.125	0.02	0.29	100.02	43.13	48.70	14.44%	7.67	10.40
Global Step-Up 2038 - USD	GD38D	9-Ene-38	22 - Sem.	Sem.	09-Jul-21	R	100.00	44.300	05-Nov-20	Fija=0.125	0.02	0.28	100.02	44.29	-	14.08%	7.73	10.40
Global Step-Up 2041	GD41	9-Jul-41	28 - Sem.	Sem.	09-Jul-21	R	100.00	5680.000	06-Nov-20	Fija=0.125	0.02	0.31	100.02	40.09	38.71	13.36%	8.59	12.20
Global Step-Up 2041 - USD	GD41D	9-Jul-41	28 - Sem.	Sem.	09-Jul-21	R	100.00	39.300	05-Nov-20	Fija=0.125	0.02	0.32	100.02	39.29	-	13.61%	8.53	12.20
Global Step-Up 2046	GD46	9-Jul-46	44 - Sem.	Sem.	09-Jul-21	R	100.00	5400.000	06-Nov-20	Fija=0.125	0.02	0.33	100.02	38.12	33.81	14.03%	8.24	13.35
Global Step-Up 2046 - USD	GD46D	9-Jul-46	44 - Sem.	Sem.	09-Jul-21	R	100.00	37.500	05-Nov-20	Fija=0.125	0.02	0.33	100.02	37.49	-	14.24%	8.19	13.35
III. Bonos en Pesos ajustables por CER (Bontes)																		
BONTE 2026 CER +2%	TX26	9-Nov-26	5 - Sem.	Sem.	09-May-21	R	100.00	76.950	06-Nov-20	Fija=2	0.39	2.75	105.68	72.81	32.63	9.52%	4.46	4.78
BONTE 2028 CER +2.25%	TX28	9-Nov-28	10 - Sem.	Sem.	09-May-21	R	100.00	73.250	06-Nov-20	Fija=2.25	0.43	3.25	105.73	69.28	28.96	10.00%	4.91	5.45

Notas Aclaratorias:

(*) Los indicadores de bonos denominad

(Fuente: IAMC con datos de BYMA).

(**) En el caso de títulos ajustables por CER el cálculo de indicadores considera el coeficiente aplicable de acuerdo a las condiciones de emisión.

(a) Los precios corresponden al precio de cierre en PPT (Prioridad Precio-Tiempo) e incluyen los intereses corridos ('precio sucio') (b) El cálculo de volatilidad se realiza siempre que la especie cotice más de 75% de las últimas 40 ruedas de PPT.

(c) Bonos con denominación mínima de u\$s 150.000 y múltiplos enteros de u\$s 1.000.

(#) Los pagos de los bonos denominados en dólares bajo Ley Argentina fueron diferidos hasta el 31-12-2020 según lo establecido por el Decreto 346/2020.

ANÁLISIS DE TÍTULOS PÚBLICOS NACIONALES (*)

06-Nov-20

bono	Código	vencimiento	amortización	Cupón de Renta	Próximo Vencimiento	VR (en %)	Cotización c/100 v.n. (a)	Fecha última cotización	cupón corriente			Valor Técnico c/100 v.n.	Paridad (en %)	Volatilidad 40 r. (b) (en %)	TIR Anual	dm	PPV (en años)		
									Renta Anual (en %)	Intereses Corridos c/100 v.n.	Yield Anual (en %)								
BONTE, BOGAR Y BONOS DE CONSOLIDACIÓN																			
I. Títulos emitidos en Pesos a tasa fija																			
BONTE Nov. - 2020	TN20	21-Nov-20	Al Vto.	Sem.	21-Nov-20	A+R	100.00	112.000	3-Nov-20	Fija=26	12.21	26.05	112.21	99.82	-	34.31%	0.03	0.03	
BONTE Oct - 2021	TO21	4-Oct-21	Al Vto.	Sem.	5-Abr-21	R	100.00	80.500	6-Nov-20	Fija=18.2	1.77	23.12	101.77	79.10	19.31	56.63%	0.66	0.86	
BONTE Oct - 2023	TO23	17-Oct-23	Al Vto.	Sem.	19-Abr-21	R	100.00	49.500	6-Nov-20	Fija=16	0.89	32.91	100.89	49.06	26.56	58.81%	1.68	2.53	
BONTE Oct - 2026	TO26	18-Oct-26	Al Vto.	Sem.	19-Abr-21	R	100.00	36.050	6-Nov-20	Fija=15.5	0.86	44.05	100.86	35.74	29.19	57.37%	2.12	4.61	
II. Títulos emitidos en Pesos a Tasa Variable																			
BONTE BADLAR +1%	TB21	5-Ago-21	Al Vto.	Trim.	5-Feb-21	R	100.00	95.500	6-Nov-20	Fija=32.462	0.44	34.15	100.44	95.08	11.31	47.13%	0.61	0.69	
Bocon Cons. 8º - BADLAR	PR15	4-Oct-22	14 - Trim.	Trim.	4-Ene-21	A+R	62.00	101.400	6-Nov-20	Var.=29.72	3.20	32.93	111.99	90.54	18.36	50.69%	0.78	1.02	
III. Títulos en Pesos y ajustables por el CER (**)																			
BONCER 2021	TC21	22-Jul-21	Al Vto.	Sem.	22-Ene-21	R	100.00	389.500	6-Nov-20	Fija=2.5	2.89	2.49	388.67	100.21	6.70	4.89%	0.67	0.69	
BONTE 2021 CER +1.1%	T2X1	17-Abr-21	Al Vto.	Sem.	17-Abr-21	A+R	100.00	116.200	5-Nov-20	Fija=1.1	0.08	1.10	116.06	100.12	5.57	5.06%	0.43	0.43	
BONTE 2021 CER +1%	TX21	5-Ago-21	Al Vto.	Sem.	5-Feb-21	R	100.00	123.000	6-Nov-20	Fija=1	0.33	1.01	123.69	99.45	7.47	4.28%	0.72	0.73	
BONTE 2022 CER +1.2%	TX22	18-Mar-22	Al Vto.	Sem.	18-Mar-21	R	100.00	116.000	6-Nov-20	Fija=1.2	0.20	1.23	118.46	97.92	12.61	4.18%	1.31	1.34	
BONTE 2022 CER +1.30%	T2X2	20-Sep-22	Al Vto.	Sem.	20-Mar-21	R	100.00	106.000	6-Nov-20	Fija=1.3	0.20	1.38	112.56	94.17	25.04	5.68%	1.81	1.84	
BONTE 2023 CER +1.4%	TX23	25-Mar-23	Al Vto.	Sem.	25-Mar-21	R	100.00	106.000	6-Nov-20	Fija=1.4	0.21	1.56	118.00	89.83	23.49	6.99%	2.25	2.34	
BONTE 2024 CER +1.50%	TX24	25-Mar-24	Al Vto.	Sem.	25-Mar-21	R	100.00	97.200	6-Nov-20	Fija=1.5	0.22	1.82	118.02	82.36	26.65	8.26%	3.15	3.30	
BONCER 2023	TC23	6-Mar-23	Al Vto.	Sem.	6-Mar-21	R	100.00	258.000	6-Nov-20	Fija=4	1.93	4.25	273.78	94.24	25.13	7.73%	2.13	2.23	
Bocon Cons. 6º 2%	PR13	15-Mar-24	120 Mens.	Mens.	15-Nov-20	A+R	34.43	654.000	6-Nov-20	Fija=2	0.95	2.09	681.91	95.91	15.21	5.77%	1.62	1.68	
BONCER 2025 4%	TC25P	27-Abr-25	Al vto.	Sem.	27-Abr-21	R	100.00	225.000	5-Nov-20	Fija=4	0.38	4.66	262.33	85.77	-	8.47%	3.92	4.16	
IV. Títulos en Pesos Cláusula Gatillo																			
BONO DUAL 2021 (****)	TD21	5-Ago-21	Al Vto.	Sem.	5-Feb-21	R	100.00	99.350	3-Nov-20	Fija=34	8.97	37.62	108.97	91.17	-	56.83%	0.51	0.67	
V. Títulos emitidos en Dolares y pagaderos en pesos (Dollar-Linked).																			
BONTE DOLLAR LINKED 2021	T2V1	30-Nov-21	Al Vto.	Sem.	30-May-21	R	100.00	8290.000	6-Nov-20	Fija=0.1	0.01	0.10	100.01	104.80	-	- 4.26%	1.08	1.05	
BONTE D. LINKED 2021-USD	T2V1D	30-Nov-21	Al Vto.	Sem.	30-May-21	R	100.00	58.000	5-Nov-20	Fija=0.1	0.01	0.17	100.01	57.99	-	67.82%	0.79	1.05	
BONTE DOLLAR LINKED 2022	TV22	29-Abr-22	Al Vto.	Sem.	30-Abr-21	R	100.00	8089.500	6-Nov-20	Fija=0.1	0.01	0.10	100.01	102.27	-	- 1.42%	1.48	1.46	
BONTE D. LINKED 2022-USD	TV22D	29-Abr-22	Al Vto.	Sem.	30-Abr-21	R	100.00	55.200	4-Nov-20	Fija=0.1	0.01	0.18	100.01	55.20	-	50.19%	1.17	1.46	
BONAR, BONAC Y BONAD																			
IV. Títulos emitidos en Pesos (c)																			
BONAR 2022 - BADLAR+200	AA22	3-Abr-22	Al Vto.	Trim.	4-Ene-21	R	100.00	93.000	6-Nov-20	Var.=32.96	3.25	36.73	103.25	90.07	21.12	51.05%	0.99	1.19	
(I) Tasas de referencia (TNA %)		Tasa LIBOR de 180 días 0.2463%		Tasa LIBOR de 90 días 0.2130%		Tasa LIBOR de 30 días 0.1266%		TASA BADLAR 31.4375%		Tipo de cambio Peso-Dólar(*)								\$141.6348	

Notas Aclaratorias:

(*) Los indicadores de bonos denominados en USD

IAMC con datos de BYMA. (**) En el caso de títulos ajustables por CER el cálculo de indicadores considera el coeficiente aplicable de acuerdo a las condiciones de emisión.

(***) Monto a pagar al vencimiento: Mayor entre el valor c

cupón (semestral): 34% anual, o variación del CER -0,5%, el mayor. (#) Los pagos de los bonos denominados en dólares bajo Ley Argentina fueron diferidos hasta el 31-12-2020 según lo establecido por el Decreto 346/2020.

ANÁLISIS DE TÍTULOS PÚBLICOS PROVINCIALES Y OTROS TÍTULOS DE DEUDA (*)

06-Nov-20

Bono	Código	Vencimiento	Amortización	Cupón de Renta	Próximo Vencimiento	VR (en %)	Cotización c/100 v.n. (a)	Fecha última cotización	Cupón Corriente			Valor Técnico c/ 100 v.n.	Paridad (en %)	Volatilidad 40 r. (b) (en %)	TIR Anual	DM	PPV (en años)	
									Renta Anual (en %)	Intereses Corridos c/100 v.n.	Yield Anual (en %)							
BONOS DOMESTICOS (LEY ARGENTINA)																		
I. Títulos emitidos en pesos (c)																		
Mendoza Jun. 2021	PMJ21	9-Jun-21	Al Vto.	Trim.	9-Dic-20	R	100.00	103.000	6-Nov-20	Var.=34.852	5.92	35.90	105.92	97.24	-	48.51%	0.46	0.53
CABA 2022 - BADLAR+500	BDC22	23-Ene-22	Al Vto.	Trim.	25-Ene-21	R	100.00	98.500	6-Nov-20	Var.=36.402	1.80	37.64	101.80	96.76	-	46.27%	0.90	1.05
Bs. As. 2022 - BADLAR+383 (j)	PBY22	31-May-22	Al Vto.	Trim.	30-Nov-20	R	100.00	88.950	6-Nov-20	Var.=34.132	6.64	41.47	106.64	83.41	22.05	63.69%	0.98	1.27
CABA Mar. 2024	BDC24	29-Mar-24	Al Vto.	Trim.	29-Dic-20	R	100.00	90.000	6-Nov-20	Var.=34.14	3.93	39.66	103.93	86.60	14.67	49.79%	1.72	2.49
Bs. As. 2025 - BADLAR+375	PBA25	12-Abr-25	Al vto.	Trim.	12-Ene-21	R	100.00	70.800	6-Nov-20	Var.=34.867	2.77	51.25	102.77	68.89	21.08	66.74%	1.66	3.12
CABA Feb. 2028	BDC28	22-Feb-28	Al Vto.	Trim.	23-Nov-20	R	100.00	90.000	6-Nov-20	Var.=33.944	7.25	41.02	107.25	83.91	22.17	50.45%	2.04	4.66
II. Títulos emitidos en dólares																		
Córdoba Oct. 2026	CO26	27-Oct-26	32 - Trim.	Trim.	27-Ene-21	A+R	75.00	7190.000	6-Nov-20	Fija=7.125	0.19	10.57	75.19	67.51	51.29	25.71%	2.13	2.91
Córdoba Oct. 2026 - USD	CO26D	27-Oct-26	32 - Trim.	Trim.	27-Ene-21	A+R	75.00	50.500	6-Nov-20	Fija=7.125	0.19	10.62	75.19	67.16	43.93	26.00%	2.13	2.91
III. Títulos denominados en dólares y pagaderos en pesos (Dollar-Linked)																		
Chubut Mar. 2021 (i)	PUM21	30-Mar-21	Trim.	Trim.	30-Dic-20	A+R	12.50	1050.000	6-Nov-20	Fija=4.5	0.06	7.65	12.56	59.01	61.46	***	0.07	-
Formosa Feb. 2022 (i)	FORM3	27-Feb-22	40 - trim.	Trim.	27-Nov-20	A+R	15.00	1250.000	6-Nov-20	Fija=5	0.15	0.00	15.15	58.25	-	170.78%	0.34	0.66
BONOS EXTERNOS (LEY EXTRANJERA)																		
I. Dólares																		
Bs. As. Feb. 2023	PBF23	15-Feb-23	3 Anual	Sem.	15-Feb-21	A+R	100.00	3900.000	5-Oct-20	Fija=6.5	1.53	25.00	101.53	27.12	-	***	0.13	-
Bs. As. Feb. 2023 - USD	PF23D	15-Feb-23	3 Anual	Sem.	15-Feb-21	A+R	100.00	44.000	10-Ago-20	Fija=6.5	1.53	15.31	101.53	43.33	-	161.40%	0.39	1.24
Bs. As. Mar. 2024 (f)	PBM24	16-Mar-24	3 - Anual	Sem.	16-Mar-21	R	100.00	2464.068EX	24-Oct-19	Fija=9.125	1.39	57.02	101.39	17.16	-	204.09%	0.68	2.18
Bs. As. Abr. 2028 (e,g)	BP28	18-Abr-28	Anual	Sem.	18-Abr-21	R	100.00	3588.535EX	3-Abr-20	Fija=9.625	0.59	38.89	100.59	25.19	-	54.90%	2.43	5.30
Bs. As. PAR May. 2035 (g)	BPLD	15-May-35	30 - Sem.	Sem.	15-Nov-20	A+R	100.00	4465.000	3-Nov-20	Fija=4	1.94	13.52	101.94	30.92	-	40.53%	2.01	6.70
II. Euros																		
Bs. As. PAR May. 2035 (g)	BPLE	15-May-35	30 - Sem.	Sem.	15-Nov-20	A+R	96.67	4850.000	6-Ago-20	Fija=4	1.88	7.73	98.55	52.64	-	16.67%	4.27	6.98

Notas Aclaratorias:

(*) Los indicadores de los títulos emitidos en condiciones de emisión.

(a) Los precios corresponden al precio de cierre en PPT(Prioridad Precio-Tiempo) e incluyen los intereses corridos ('precio sucio') (b) El cálculo de volatilidades se realiza siempre que la especie cotice más de 75% de las últimas 40 ruedas en PPT.

(c) La tasa utilizada para estimar los flujos futuros surge del promedio de tasas correspondiente al período actual.(e) El título tiene una denominación mínima de u\$s100.000 y múltiplos enteros de u\$s1.000.

(f) El ii

(h) El título tiene una denominación mínima de u\$s1

ANÁLISIS DE OBLIGACIONES NEGOCIABLES (*)

06-Nov-20

Emisor	Código	Vencimiento	Amortización	Cupón de Renta	Próximo Vencimiento.	VR (en %)	Cotización c/100 v.r. (a)	Fecha última cotización	Cupón Corriente			Valor Técnico c/100 v.n.	Paridad (en %)	TIR anual	DM	PPV (en años)	
									Renta Anual (en %)	Intereses Corridos c/100 v.n.	Yield Anual (en %)						
Obligaciones Negociables Ley Argentina																	
I - Denominadas y pagaderas en dólares																	
IRSA 10% Vto. 2020 (b)	IRC10	15-Nov-20	Al Vto.	Sem.	15-Nov-20	A+R	100.00	14205.000	6-Nov-20	Var.=10	2.38	10.21	102.38	97.96	397.03%	0.00	0.01
S.A. San Miguel 8.5% Vto. 2020 (b)	SN3CO	20-Dic-20	Al Vto.	Sem.	20-Nov-20	R	100.00	14500.000	5-Nov-20	Var.=8.5	1.91	8.46	101.91	100.46	4.29%	0.11	0.11
Vista Oil 7.88% Vto 2021 (b)	VSC10	31-Jul-21	Al Vto.	Sem.	31-Ene-21	R	100.00	14500.000	6-Nov-20	Var.=7.88	0.22	7.71	100.22	102.16	4.90%	0.68	0.70
Tecpetrol 4.875% Vto. 2022 (c)	TTC10	12-Dic-22	Al Vto.	Sem.	12-Dic-20	R	100.00	14600.000	6-Nov-20	Var.=4.875	2.00	4.82	102.00	101.06	4.38%	1.93	1.98
Arcor 6% Vto. 2023 (c)	RCC90	6-Jul-23	Al Vto.	Sem.	6-Ene-21	R	100.00	15000.000	5-Nov-20	Var.=6	2.07	5.78	102.07	103.76	4.50%	2.40	2.46
Vista Oil 3.5% Vto. 2024 (b)	VSC30	21-Feb-24	Al Vto.	Sem.	21-Feb-21	R	100.00	12600.000	6-Nov-20	Var.=3.5	0.78	3.97	100.78	88.28	7.78%	2.93	3.07
Obligaciones Negociables Ley extranjera																	
I - Denominadas y pagaderas en dólares																	
PAE Clase I 2021 (d)	OPNY1	7-May-21	3 - Anual	Sem.	7-May-21	A+R	33.33	5000.000	6-Nov-20	Fija=7.875	0.02	7.44	33.36	105.84	-	0.50	0.49
EDENOR Clase IX 2022 (d)	ODNY9	25-Oct-22	Al vto.	Sem.	25-Abr-21	R	100.00	4903.098EX	22-Oct-20	Fija=9.75	0.41	28.50	100.41	34.48	100.87%	1.13	1.84
YPF Clase XXVIII 2024	YPCUO	4-Abr-24	3 Anual	Sem.	4-Abr-21	R	100.00	11200.000	6-Nov-20	Var.=8.75	0.88	11.19	100.88	78.39	21.65%	1.98	2.33
YPF Clase XXXIX 2025	YCA60	28-Jul-25	Al Vto.	Sem.	28-Ene-21	R	100.00	10305.000	6-Nov-20	Fija=8.5	2.41	12.08	102.41	71.05	18.92%	3.38	3.99
													Tipo de Cambio Peso-Dólar(*)				
													\$141.6348				

Notas Aclaratorias:

(*) Los indicadores de bonos denominados en USD se calculan a partir de los datos de BYMA.

(a) Los precios corresponden al precio de cierre en PPT, T+2 (Prioridad Precio-Tiempo) e incluyen los intereses corridos ('precio sucio').

(b) El título tiene una lamina mínima de u\$s 1.000 y múltiplos enteros de u\$s 1.

(c) El título tiene una lamina mínima de u\$s 1.000 y múltiplos enteros de u\$s 1.000.

(d) El título tiene una lamina mínima de u\$s 2.000 y múltiplos enteros de u\$s 1.000.

(e) Fecha de registro o 'record date': estarán legitimados para el cobro aquellos tenedores registrados con una antelación de 15 días corridos respecto de cada fecha de pago.

Indice de Bonos (Medido en Pesos)

06-Nov-20

Indice de Bonos IAMC (Base 1/1/95=100)

	Valor al 06-Nov-20	Variación Diaria al 05-Nov-20	Variación Semanal al 30-Oct-20	Variación Mensual al 30-Oct-20	Variación anual al 30-Dic-19	Ponderación*
Subíndice de Bonos Cortos emitidos en pesos	26,861.527	0.03%	2.05%	2.05%	102.24%	18.31%
Subíndice de Bonos Largos emitidos en pesos	41,086.729	-0.59%	3.68%	3.68%	106.45%	6.59%
Subíndice de Bonos Largos emitidos en dólares	32,513.511	-0.31%	0.55%	0.55%	30.55%	75.10%
Indice de Bonos General	34,896.728	-0.27%	1.03%	1.03%	60.18%	100.00%

(*)Composición Índices: Subíndice de Bonos Cortos emitidos en pesos (TC21, TO21, TO23, TO26, AA22, TX21, TB21, TX22, TX23, T2X1, T2X2, S30N0, S29E1, S30D0, S26F1), Subíndice de Bonos Largos emitidos en pesos (DICP, PARP, TX24, TX26), Subíndice de Bonos Largos emitidos en dólares (AL30, AL35, AE38, AL41, AL29, GD30, GD35, GD41, GD29, GD38).

Indice de Bonos (Medido en Dólares)

06-Nov-20

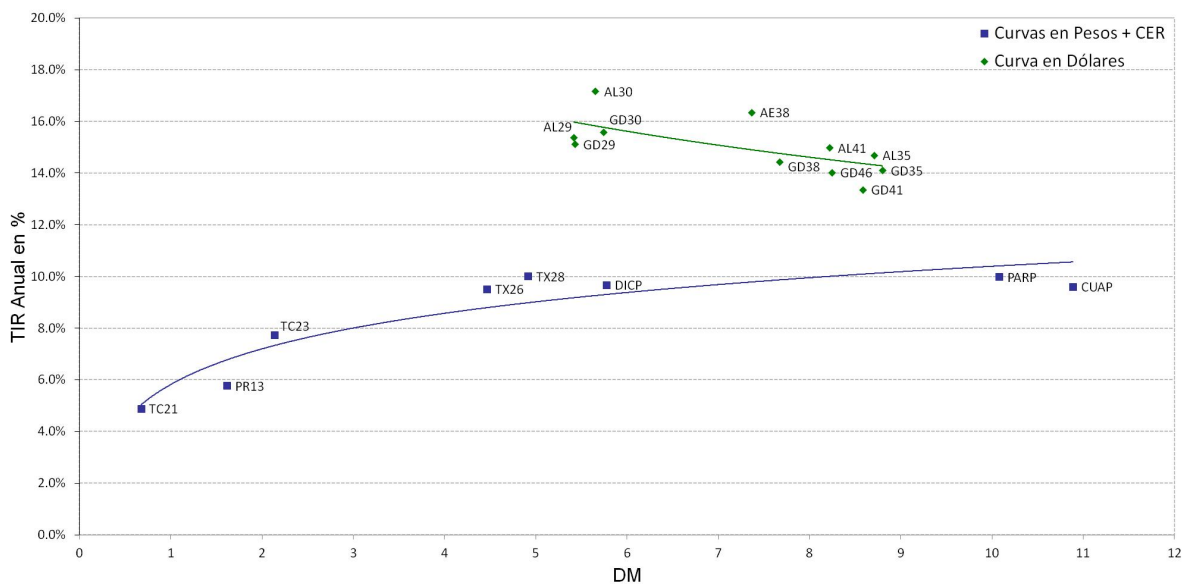
Indice de Bonos IAMC (Base 1/1/95=100)

	Valor al 06-Nov-20	Variación Diaria al 05-Nov-20	Variación Semanal al 30-Oct-20	Variación Mensual al 30-Oct-20	Variación Anual al 30-Dic-19	Ponderación*
Subíndice de Bonos Cortos emitidos en pesos	1,015.659	0.03%	1.09%	1.09%	53.28%	18.31%
Subíndice de Bonos Largos emitidos en pesos	1,115.254	-0.59%	2.70%	2.70%	56.47%	6.59%
Subíndice de Bonos Largos emitidos en dólares	411.929	-0.31%	-0.41%	-0.41%	-1.06%	75.10%
Indice de Bonos General	441.799	-0.27%	0.07%	0.07%	21.40%	100.00%

(*)Composición Índices: Subíndice de Bonos Cortos emitidos en pesos (TC21, TO21, TO23, TO26, AA22, TX21, TB21, TX22, TX23, T2X1, T2X2, S30N0, S29E1, S30D0, S26F1), Subíndice de Bonos Largos emitidos en pesos (DICP, PARP, TX24, TX26), Subíndice de Bonos Largos emitidos en dólares (AL30, AL35, AE38, AL41, AL29, GD30, GD35, GD41, GD29, GD38).

Curvas de Rendimientos

Curva en Pesos + CER y en Dólares



Serie	Negociación							Teóricos(c/vol hist.)			Implícitos	
	Precio cierre de la prima	Variación	Mínimo	Máximo	Lotes	Volumen (\$)	Últ. precio prima/cot. subyac.	Prima teórica	Delta	Efecto Palanca	Volat. Implícit	Delta

Opciones de Compra
Vencimiento Noviembre - 20/11/2020 - 14 días - Tasa Promedio de Caucción a 30 días 32.74%

ALUA Cotización Subyacente: 49.950 Volatilidad Histórica del subyacente 40 ruedas: 56.48%												
ALUC55.ONO	0.500	-	0.499	0.500	153	7,650	1.00%	0.760	0.244	16.01%	47.61%	0.200
GGAL Cotización Subyacente: 115.250 Volatilidad Histórica del subyacente 40 ruedas: 65.86%												
GFGC123.NO	2.682	20.81%	2.099	2.740	47	12,469	2.33%	3.520	0.368	12.04%	55.93%	0.337

Vencimiento Diciembre - 18/12/2020 - 42 días - Tasa Promedio de Caucción a 30 días 32.74%

AAPL Cotización Subyacente: 1,783.500 Volatilidad Histórica del subyacente 40 ruedas: 63.16%												
APLC1700DI	210.000	-8.70%	210.000	210.000	6	12,600	11.77%	231.967	0.694	5.34%	52.73%	0.715
APLC1900DI	85.000	-23.42%	85.000	101.000	22	21,510	4.77%	133.545	0.497	6.63%	43.17%	0.462
APLC2100DI	63.542	-11.13%	60.000	65.000	74	45,250	3.56%	71.127	0.318	7.98%	59.64%	0.304
AGRO Cotización Subyacente: 18.200 Volatilidad Histórica del subyacente 40 ruedas: 52.11%												
AGRC12.0DI	6.750	-0.09%	6.750	6.750	3	2,025	37.09%	6.654	0.996	2.72%	84.17%	0.958
ALUA Cotización Subyacente: 49.950 Volatilidad Histórica del subyacente 40 ruedas: 56.48%												
ALUC31.0DI	20.500	2.50%	20.500	24.800	193	402,630	41.04%	20.120	0.997	2.48%	100.81%	0.952
ALUC39.0DI	13.000	5.12%	13.000	15.000	53	73,000	26.03%	12.666	0.943	3.72%	70.14%	0.905
ALUC45.0DI	7.500	11.49%	7.500	8.900	4	3,420	15.02%	7.833	0.798	5.09%	49.27%	0.824
ALUC49.0DI	6.000	20.00%	6.000	6.000	11	6,600	12.01%	5.287	0.653	6.17%	67.73%	0.642
ALUC51.0DI	3.860	-12.27%	3.000	4.600	35	14,139	7.73%	4.252	0.574	6.74%	50.63%	0.574
ALUC53.0DI	3.000	-3.38%	2.700	3.300	51	16,028	6.01%	3.371	0.495	7.33%	51.04%	0.486
ALUC55.0DI	2.400	-4.00%	2.300	2.700	266	69,614	4.80%	2.635	0.419	7.94%	52.94%	0.409
ALUC57.0DI	1.750	6.06%	1.550	1.850	352	60,229	3.50%	2.035	0.348	8.55%	51.91%	0.330
ALUC59.0DI	1.150	0.00%	1.050	1.290	109	11,986	2.30%	1.553	0.285	9.16%	49.30%	0.249
AMZN Cotización Subyacente: 3,454.000 Volatilidad Histórica del subyacente 40 ruedas: 62.24%												
AMZC3200DI	550.000	12.94%	550.000	550.000	9	99,000	15.92%	502.544	0.741	5.09%	74.39%	0.718
BBAR Cotización Subyacente: 142.850 Volatilidad Histórica del subyacente 40 ruedas: 67.92%												
BBAC160.DI	3.961	-11.03%	3.900	4.000	18	7,130	2.77%	8.837	0.418	6.75%	41.51%	0.323
BHIP Cotización Subyacente: 9.950 Volatilidad Histórica del subyacente 40 ruedas: 45.69%												
BHIC10.0DI	1.060	-21.48%	1.000	1.350	161	18,102	10.65%	0.785	0.614	7.79%	66.75%	0.602
BMA Cotización Subyacente: 214.050 Volatilidad Histórica del subyacente 40 ruedas: 60.44%												
BMAC230.DI	10.000	25.00%	8.000	11.000	26	25,200	4.67%	14.469	0.476	7.04%	45.04%	0.444
BOLT Cotización Subyacente: 4.390 Volatilidad Histórica del subyacente 40 ruedas: 49.90%												
BOLC3.20DI	1.400	1.08%	1.350	1.480	144	19,859	31.89%	1.314	0.985	3.29%	97.75%	0.890
BOLC5.00DI	0.193	7.22%	0.190	0.250	19	367	4.40%	0.145	0.325	9.81%	58.55%	0.360
CEPU Cotización Subyacente: 38.450 Volatilidad Histórica del subyacente 40 ruedas: 60.59%												
CEPC26.0DI	15.000	25.00%	15.000	15.000	25	37,500	39.01%	13.468	0.985	2.81%	143.83%	0.869
CEPC38.0DI	3.206	6.87%	3.190	3.250	11	3,524	8.34%	4.117	0.635	5.93%	41.92%	0.663
CEPC40.0DI	2.500	11.11%	2.100	2.500	6	1,400	6.50%	3.146	0.539	6.58%	48.21%	0.530
CEPC42.0DI	1.500	138.10%	1.500	1.500	153	22,950	3.90%	2.356	0.445	7.26%	43.93%	0.398
COME Cotización Subyacente: 2.650 Volatilidad Histórica del subyacente 40 ruedas: 51.47%												
COMC0.525D	2.100	-1.87%	2.100	2.140	11	2,851	79.25%	2.145	1.000	1.24%	0.00%	1.000
COMC1.40DI	1.210	-6.92%	1.210	1.330	34	5,414	45.66%	1.302	1.000	2.03%	0.00%	1.000
COMC2.50DI	0.300	9.09%	0.300	0.300	110	4,059	11.32%	0.325	0.738	6.02%	42.79%	0.768
COMC2.70DI	0.209	-4.13%	0.160	0.209	1,190	26,971	7.89%	0.211	0.579	7.28%	51.03%	0.579
COMC2.826D	0.125	-10.07%	0.110	0.150	3,320	49,223	4.72%	0.155	0.476	8.13%	43.12%	0.459
COMC3.00DI	0.075	-1.32%	0.062	0.075	5,390	44,603	2.83%	0.098	0.344	9.34%	44.52%	0.313
COMC3.20DI	0.037	-11.90%	0.035	0.042	1,290	6,020	1.40%	0.055	0.221	10.75%	44.56%	0.181
COMC3.432D	0.020	-20.00%	0.020	0.027	1,091	3,292	0.75%	0.026	0.122	12.40%	47.98%	0.103
COMC3.50DI	0.024	-4.00%	0.024	0.024	61	180	0.91%	0.021	0.101	12.88%	53.45%	0.111
COMC4.00DI	0.009	28.57%	0.002	0.009	2,105	1,338	0.34%	0.003	0.021	16.42%	60.29%	0.043
CRES Cotización Subyacente: 54.350 Volatilidad Histórica del subyacente 40 ruedas: 60.88%												
CREC50.0DI	7.500	-11.75%	4.010	8.000	64	48,553	13.80%	8.057	0.755	5.09%	51.03%	0.784
CREC52.0DI	7.067	-3.19%	7.000	7.200	15	10,600	13.00%	6.805	0.692	5.52%	64.88%	0.685
CREC58.0DI	3.200	-8.57%	3.200	3.200	15	4,800	5.89%	3.861	0.490	6.90%	51.95%	0.475
EDN Cotización Subyacente: 27.950 Volatilidad Histórica del subyacente 40 ruedas: 66.27%												
EDNC26.0DI	3.960	1.54%	3.800	4.200	40	15,760	14.17%	4.126	0.726	4.92%	60.99%	0.737
GGAL Cotización Subyacente: 115.250 Volatilidad Histórica del subyacente 40 ruedas: 65.86%												
GFGC49808D	63.100	-8.55%	63.100	69.000	11	75,310	54.75%	67.309	1.000	1.71%	0.00%	1.000
GFGC88808D	27.000	-9.27%	27.000	32.000	12	34,900	23.43%	30.723	0.925	3.47%	0.00%	1.000
GFGC10081D	20.000	7.56%	17.000	21.000	1,265	2,434,088	17.35%	21.249	0.810	4.39%	53.38%	0.850
GFGC105.DI	16.926	6.76%	13.500	20.000	624	1,005,507	14.69%	18.375	0.757	4.75%	53.66%	0.790
GFGC108.DI	15.018	8.04%	12.000	15.999	744	1,045,387	13.03%	16.472	0.716	5.01%	54.73%	0.741
GFGC10981D	13.697	8.09%	11.000	14.000	1,458	1,871,875	11.88%	15.389	0.690	5.17%	53.47%	0.714

Serie	Negociación							Teóricos(c/vol hist.)			Implícitos	
	Precio cierre de la prima	Variación	Mínimo	Máximo	Lotes	Volumen (\$)	Últ. precio prima/cot. subyac.	Prima teórica	Delta	Efecto Palanca	Volat. Implícit	Delta
GFGC11281D	11.854	7.09%	9.330	12.300	2.290	2,543,210	10.29%	13.703	0.647	5.44%	53.13%	0.662
GFGC11581D	10.158	7.72%	8.000	10.900	4.036	3,835,907	8.81%	12.152	0.603	5.72%	52.71%	0.608
GFGC11881D	8.678	11.21%	6.700	8.880	32.218	25,858,180	7.53%	10.736	0.559	6.00%	52.63%	0.553
GFGC12181D	7.394	10.49%	5.500	7.700	5,252	3,606,463	6.42%	9.445	0.514	6.28%	52.81%	0.498
GFGC12481D	6.344	12.34%	5.000	6.500	2,765	1,636,980	5.50%	8.275	0.471	6.56%	53.50%	0.446
GFGC12781D	5.348	15.48%	4.050	5.450	1,677	825,006	4.64%	7.226	0.430	6.85%	53.61%	0.396
GFGC13081D	4.488	15.58%	3.400	4.530	10,095	4,178,973	3.89%	6.288	0.390	7.14%	53.74%	0.348
GFGC13381D	3.804	15.80%	2.900	3.850	2,443	831,316	3.30%	5.454	0.351	7.43%	54.28%	0.306
GFGC13881D	3.040	17.74%	2.350	3.100	3,590	1,006,709	2.64%	4.272	0.293	7.90%	56.43%	0.251
GFGC145.DI	2.300	11.16%	1.700	2.300	886	181,616	2.00%	3.121	0.230	8.50%	58.69%	0.196
GFGC14881D	1.944	6.99%	1.600	2.000	2,569	467,971	1.69%	2.558	0.197	8.86%	59.98%	0.169
GFGC155.DI	1.634	-2.91%	1.300	1.695	373	55,144	1.42%	1.834	0.150	9.45%	63.64%	0.140
GFGC15881D	1.380	2.22%	1.050	1.450	1,777	228,201	1.20%	1.487	0.127	9.81%	64.53%	0.121
GFGC16381D	1.126	-2.93%	0.800	1.370	915	94,217	0.98%	1.123	0.100	10.27%	65.90%	0.100
GFGC170.DI	0.911	4.23%	0.700	1.110	371	31,306	0.79%	0.788	0.074	10.85%	68.02%	0.082
GFGC19881D	0.554	-7.67%	0.490	0.650	2,221	124,440	0.48%	0.138	0.016	13.44%	81.52%	0.046
MORI Cotización Subyacente: 16.100 Volatilidad Histórica del subyacente 40 ruedas: 56.82%												
MORC17191D	1.200	0.00%	1.200	1.200	32	3,840	7.45%	1.051	0.482	7.39%	63.62%	0.493
PAMP Cotización Subyacente: 78.600 Volatilidad Histórica del subyacente 40 ruedas: 57.42%												
PAMC65.ODI	17.000	21.43%	14.001	17.000	33	54,601	21.63%	16.865	0.896	4.18%	60.13%	0.888
PAMC71.ODI	11.993	9.03%	11.000	11.999	66	77,057	15.26%	12.264	0.791	5.07%	53.85%	0.803
PAMC73.ODI	10.200	13.33%	8.000	10.900	96	90,480	12.98%	10.903	0.748	5.40%	48.98%	0.775
PAMC81.ODI	5.201	27.44%	4.000	5.500	297	155,028	6.62%	6.440	0.555	6.78%	45.75%	0.552
PAMC83.ODI	4.004	21.33%	3.300	4.100	393	140,679	5.09%	5.568	0.506	7.14%	42.83%	0.485
SUPV Cotización Subyacente: 57.050 Volatilidad Histórica del subyacente 40 ruedas: 66.41%												
SUPC74.ODI	1.550	-3.13%	1.350	1.550	37	5,015	2.72%	1.251	0.194	8.83%	71.81%	0.217
TGNO4 Cotización Subyacente: 44.200 Volatilidad Histórica del subyacente 40 ruedas: 60.43%												
TGNC54.ODI	0.500	0.00%	0.500	0.500	30	1,500	1.13%	1.217	0.248	8.99%	43.59%	0.155
TRAN Cotización Subyacente: 28.950 Volatilidad Histórica del subyacente 40 ruedas: 57.61%												
TRAC28.ODI	2.700	-0.04%	2.700	2.701	57	15,391	9.33%	3.333	0.678	5.89%	39.22%	0.726
TRAC34.ODI	0.700	0.00%	0.700	0.700	1	70	2.42%	0.981	0.300	8.85%	49.16%	0.259
TXAR Cotización Subyacente: 54.700 Volatilidad Histórica del subyacente 40 ruedas: 72.27%												
TXAC44.ODI	13.000	-3.70%	13.000	13.000	3	3,900	23.77%	13.268	0.877	3.62%	64.80%	0.897
TXAC48.ODI	11.900	-8.46%	11.900	11.900	117	139,230	21.76%	10.313	0.790	4.19%	100.01%	0.747
TXAC50.ODI	8.400	0.00%	8.400	8.600	62	52,120	15.36%	8.997	0.740	4.50%	62.22%	0.761
TXAC54.ODI	6.998	27.24%	6.990	7.000	5	3,499	12.79%	6.712	0.629	5.13%	76.33%	0.628
TXAC56.ODI	4.300	7.07%	4.100	4.600	224	95,640	7.86%	5.744	0.573	5.45%	52.61%	0.568
TXAC60.ODI	2.268	13.40%	2.000	2.750	389	98,575	4.15%	4.129	0.462	6.12%	46.92%	0.398
TXAC62.ODI	1.700	-	1.500	1.800	122	20,780	3.11%	3.472	0.409	6.45%	47.09%	0.322
VALO Cotización Subyacente: 27.950 Volatilidad Histórica del subyacente 40 ruedas: 53.05%												
GVAC30.ODI	1.550	9.23%	1.400	1.600	67	9,515	5.55%	1.621	0.464	8.01%	51.19%	0.461
GVAC32.ODI	0.800	60.00%	0.800	0.800	105	8,400	2.86%	0.992	0.328	9.25%	47.40%	0.302
YFPD Cotización Subyacente: 555.400 Volatilidad Histórica del subyacente 40 ruedas: 60.66%												
YPFC500.DI	87.500	-12.06%	81.000	105.000	50	448,110	15.75%	89.622	0.787	4.88%	56.75%	0.798
YPFC580.DI	44.000	-8.33%	44.000	44.000	2	8,800	7.92%	44.538	0.531	6.63%	59.95%	0.531
YPFC600.DI	31.500	-18.39%	31.500	34.500	6	19,350	5.67%	36.499	0.466	7.09%	54.02%	0.453
YPFC640.DI	22.700	-18.93%	20.500	26.500	21	48,670	4.09%	23.907	0.346	8.04%	58.93%	0.340
YPFC680.DI	13.129	-22.77%	12.100	16.500	42	59,140	2.36%	15.173	0.245	8.98%	57.17%	0.229
YPFC720.DI	6.962	-20.71%	6.000	8.800	59	38,584	1.25%	9.357	0.167	9.93%	55.35%	0.141
YPFC800.DI	2.000	-28.06%	2.000	2.000	1	200	0.36%	3.308	0.070	11.81%	54.85%	0.049
YPFC960.DI	0.210	5.00%	0.210	0.210	1	21	0.04%	0.335	0.009	15.42%	57.55%	0.006
Vencimiento Febrero - 19/02/2021 - 105 días - Tasa Promedio de Caucción a 30 días 32.74%												
AGRO Cotización Subyacente: 18.200 Volatilidad Histórica del subyacente 40 ruedas: 52.11%												
AGRC12.OFE	9.000	-	9.000	9.000	5	4,500	49.45%	7.346	0.975	2.42%	148.25%	0.851
ALUA Cotización Subyacente: 49.950 Volatilidad Histórica del subyacente 40 ruedas: 56.48%												
ALUC31.OFE	23.800	3.48%	23.800	23.900	6	14,330	47.65%	21.906	0.979	2.23%	111.87%	0.894
ALUC55.OFE	4.800	14.29%	4.490	4.800	11	4,975	9.61%	6.038	0.560	4.63%	44.88%	0.547
COME Cotización Subyacente: 2.650 Volatilidad Histórica del subyacente 40 ruedas: 51.47%												
COMC1.50FE	1.320	-2.29%	1.320	1.400	373	52,097	49.81%	1.288	0.994	2.05%	88.55%	0.948
COMC2.50FE	0.600	0.00%	0.360	0.600	17	996	22.64%	0.501	0.756	4.00%	72.62%	0.722
COMC3.00FE	0.240	4.35%	0.220	0.249	916	20,264	9.06%	0.260	0.515	5.24%	47.90%	0.508
COMC3.60FE	0.098	-2.00%	0.098	0.100	390	3,894	3.70%	0.105	0.268	6.74%	49.93%	0.259
COMC4.00FE	0.040	33.33%	0.040	0.045	1,429	6,066	1.51%	0.055	0.159	7.72%	47.01%	0.132
GGAL Cotización Subyacente: 115.250 Volatilidad Histórica del subyacente 40 ruedas: 65.86%												
GFGC114.FE	16.000	-	15.000	16.000	81	123,451	13.88%	21.939	0.683	3.59%	38.35%	0.732

Serie	Negociación							Teóricos(c/vol hist.)			Implícitos	
	Precio cierre de la prima	Variación	Mínimo	Máximo	Lotes	Volumen (\$)	Últ. precio prima/cot. subyac.	Prima teórica	Delta	Efecto Palanca	Volat. Implícit	Delta
GFGC11881F	15.868	-0.83%	14.000	17.000	289	446,135	13.77%	19.645	0.641	3.76%	49.61%	0.647
GFGC123.FE	11.233	-10.14%	11.100	11.600	98	110,080	9.75%	17.810	0.604	3.91%	38.54%	0.599
GFGC132.FE	9.572	5.73%	9.000	11.000	160	156,705	8.31%	14.343	0.526	4.23%	46.65%	0.487
GFGC15881F	4.150	-2.35%	4.150	4.500	109	47,650	3.60%	7.270	0.325	5.14%	51.15%	0.249
GFGC19881F	1.750	-1.69%	1.700	1.750	67	11,575	1.52%	2.492	0.139	6.41%	60.06%	0.110
PAMP Cotización Subyacente: 78.600 Volatilidad Histórica del subyacente 40 ruedas: 57.42%												
PAMC83.0FE	9.641	-3.59%	9.600	10.000	38	37,360	12.27%	11.153	0.613	4.32%	48.13%	0.613
TXAR Cotización Subyacente: 54.700 Volatilidad Histórica del subyacente 40 ruedas: 72.27%												
TXAC44.0FE	18.000	5.88%	18.000	18.000	1	1,800	32.91%	16.869	0.841	2.73%	87.27%	0.816
YFPD Cotización Subyacente: 555.400 Volatilidad Histórica del subyacente 40 ruedas: 60.66%												
YPPC720.FE	58.000	-	58.000	58.000	2	11,600	10.44%	38.747	0.368	5.28%	77.32%	0.427
YPPC960.FE	9.000	-10.00%	9.000	9.000	2	1,800	1.62%	8.673	0.112	7.18%	61.23%	0.115
Opciones de Venta												
Vencimiento Diciembre - 18/12/2020 - 42 días - Tasa Promedio de Caucción a 30 días 32.74%												
ALUA Cotización Subyacente: 49.950 Volatilidad Histórica del subyacente 40 ruedas: 56.48%												
ALUV45.ODI	0.600	-26.11%	0.600	0.600	2	120	1.20%	1.197	-0.202	8.42%	42.98%	-0.148
COME Cotización Subyacente: 2.650 Volatilidad Histórica del subyacente 40 ruedas: 51.47%												
COMV2.70DI	0.180	-32.08%	0.180	0.184	133	3,010	6.79%	0.159	-0.421	7.00%	57.30%	-0.422
CRÉS Cotización Subyacente: 54.350 Volatilidad Histórica del subyacente 40 ruedas: 60.88%												
CREV48.ODI	0.500	-33.33%	0.500	0.500	29	1,450	0.92%	1.291	-0.188	7.92%	43.04%	-0.119
GGAL Cotización Subyacente: 115.250 Volatilidad Histórica del subyacente 40 ruedas: 65.86%												
GFGV63.ODI	0.160	-20.00%	0.152	0.200	1,608	27,404	0.14%	0.012	-0.002	14.87%	89.29%	-0.012
GFGV75.ODI	0.230	-23.33%	0.200	0.350	640	16,250	0.20%	0.139	-0.014	11.77%	71.28%	-0.020
GFGV79808D	0.400	-12.28%	0.400	0.456	27	1,201	0.35%	0.297	-0.028	10.73%	69.61%	-0.034
GFGV85808D	0.626	-27.63%	0.550	0.830	712	46,161	0.54%	0.668	-0.055	9.58%	64.90%	-0.053
GFGV93.ODI	1.197	-17.45%	1.000	1.500	957	115,284	1.04%	1.491	-0.108	8.37%	61.68%	-0.096
GFGV96.ODI	1.400	-22.61%	1.350	2.000	463	65,996	1.21%	1.994	-0.137	7.91%	58.57%	-0.114
GFGV97808D	1.613	-21.58%	1.601	2.400	838	150,538	1.40%	2.348	-0.156	7.65%	57.60%	-0.130
GFGV10081D	2.244	-21.62%	2.000	3.020	3,466	826,739	1.95%	3.031	-0.190	7.23%	58.22%	-0.167
GFGV105.DI	3.010	-15.21%	3.000	4.000	1,559	506,624	2.61%	4.190	-0.243	6.69%	56.01%	-0.217
GFGV108.DI	3.842	-16.39%	3.700	5.400	1,201	506,885	3.33%	5.175	-0.284	6.32%	55.69%	-0.262
GFGV10981D	4.388	-13.57%	4.300	5.800	820	398,183	3.81%	5.834	-0.309	6.11%	55.30%	-0.290
GFGV11281D	5.982	-8.63%	5.000	7.000	457	276,157	5.19%	7.035	-0.353	5.78%	58.64%	-0.345
GFGV11581D	6.859	-12.51%	6.200	9.000	999	697,221	5.95%	8.372	-0.397	5.47%	55.88%	-0.394
GFGV11881D	8.221	-12.23%	7.900	10.300	1,295	1,125,209	7.13%	9.843	-0.441	5.17%	55.43%	-0.446
GFGV12181D	9.550	-5.45%	9.500	12.000	145	148,677	8.29%	11.440	-0.486	4.89%	53.83%	-0.501
GFGV12481D	12.500	-3.69%	11.000	13.000	87	104,927	10.85%	13.158	-0.529	4.63%	61.66%	-0.536
GFGV12781D	13.600	-46.88%	13.600	16.000	8	12,410	11.80%	14.996	-0.570	4.38%	56.78%	-0.595
PAMP Cotización Subyacente: 78.600 Volatilidad Histórica del subyacente 40 ruedas: 57.42%												
PAMV65.ODI	0.487	-2.60%	0.440	0.550	113	5,556	0.62%	0.829	-0.104	9.82%	49.58%	-0.076
PAMV71.ODI	1.950	11.75%	1.750	3.000	78	17,432	2.48%	2.003	-0.209	8.18%	56.73%	-0.206
TXAR Cotización Subyacente: 54.700 Volatilidad Histórica del subyacente 40 ruedas: 72.27%												
TXAV38.ODI	0.150	0.00%	0.100	0.200	211	3,125	0.27%	0.237	-0.040	9.17%	66.15%	-0.029
TXAV44.ODI	0.494	2.92%	0.480	0.500	35	1,730	0.90%	0.919	-0.123	7.32%	59.84%	-0.088
YFPD Cotización Subyacente: 555.400 Volatilidad Histórica del subyacente 40 ruedas: 60.66%												
YPPV580.DI	45.500	51.67%	45.000	46.000	4	18,200	8.19%	47.402	-0.469	5.49%	58.14%	-0.471
Vencimiento Febrero - 19/02/2021 - 105 días - Tasa Promedio de Caucción a 30 días 32.74%												
GGAL Cotización Subyacente: 115.250 Volatilidad Histórica del subyacente 40 ruedas: 65.86%												
GFGV82808F	1.250	0.00%	1.250	1.250	6	750	1.08%	1.847	-0.084	5.27%	59.17%	-0.068
GFGV97808F	3.800	-24.00%	3.800	3.810	150	57,050	3.30%	4.846	-0.182	4.33%	59.32%	-0.166

Notas:

1 - Variación con respecto al cierre anterior.

2 - Los indicadores se calculan utilizando el modelo de Black & Scholes.

3 - Delta=variación cierre de la prima / variación cotización del subyacente

 4 - Efecto Palanca = variación porcentual cierre de la prima / variación porcentual cotización del subyacente
 = Delta x (cotización del subyacente / cierre de la prima)

5 - No se informan volatilidades implícitas >= 200% por considerarlas poco significativas para el análisis.

 El Glosario con la explicación detallada de cada uno de los indicadores está disponible en internet (<http://www.iamc.com.ar/informes/glosarioOpciones.pdf>)

Anexo B
Posiciones Abiertas por Especie al 05/11/2020

Especie	Serie	Posiciones (nominales) - Open Interest -					
		cubiertas	opuestas	cruzadas	descubiertas	total	Variación c/ día anterior
Opciones de Compra							
AAPL	APLC2100NO	210	0	0	0	210	0
	Total Call Noviembre	210	0	0	0	210	0
	APLC1700DI	2,720	0	0	3,030	5,750	130
	APLC1900DI	460	0	0	890	1,350	1,020
	APLC2100DI	17,140	1,700	500	4,050	23,390	110
	APLC2200DI	110	0	0	0	110	0
	Total Call Diciembre	20,430	1,700	500	7,970	30,600	1,260
AGRO	AGRC12.0DI	16,800	0	6,955	63,845	87,600	0
	Total Call Diciembre	16,800	0	6,955	63,845	87,600	0
ALUA	ALUC53.0NO	0	1,000	0	1,800	2,800	0
	Total Call Noviembre	0	1,000	0	1,800	2,800	0
	ALUC31.0DI	1,215,900	1,000	35,071	318,129	1,570,100	4,100
	ALUC39.0DI	135,400	1,600	0	14,400	151,400	0
	ALUC45.0DI	17,000	40,325	8,393	89,782	155,500	0
	ALUC49.0DI	100	0	0	0	100	100
	ALUC51.0DI	49,200	10,883	5,982	44,635	110,700	3,300
	ALUC53.0DI	9,200	9,102	4,898	11,800	35,000	1,800
	ALUC55.0DI	111,200	126,122	48,604	30,774	316,700	7,100
	ALUC57.0DI	97,300	121,397	300	127,303	346,300	2,000
	ALUC59.0DI	79,600	37,800	500	86,100	204,000	1,800
	Total Call Diciembre	1,714,900	348,229	103,748	722,923	2,889,800	20,200
	ALUC31.0FE	319,100	0	1,390	206,910	527,400	0
	ALUC55.0FE	10,300	4,000	0	800	15,100	0
	Total Call Febrero	329,400	4,000	1,390	207,710	542,500	0
AMZN	AMZC3200DI	580	0	0	420	1,000	0
	Total Call Diciembre	580	0	0	420	1,000	0
AUSO	AUSC50.0DI	1,000	0	0	0	1,000	0
	Total Call Diciembre	1,000	0	0	0	1,000	0
BBAR	BBAC110.DI	1,500	400	0	600	2,500	300
	BBAC130.DI	1,100	0	0	700	1,800	400
	BBAC160.DI	1,700	0	0	5,900	7,600	6,300
	BBAC95.0DI	10,300	100	50	750	11,200	0
	Total Call Diciembre	14,600	500	50	7,950	23,100	7,000
BHIP	BHIC10.0DI	112,500	2,000	16,500	127,300	258,300	38,500
	BHIC10.5DI	0	0	0	1,000	1,000	0
	BHIC11.0DI	2,300	0	0	0	2,300	0
	BHIC8.00DI	9,000	0	0	5,800	14,800	1,300
	Total Call Diciembre	123,800	2,000	16,500	134,100	276,400	39,800
BMA	BMAC200.DI	4,300	0	0	500	4,800	0
	BMAC230.DI	10,600	0	0	1,800	12,400	1,400
	BMAC250.DI	9,100	0	1,200	900	11,200	1,900
	BMAC280.DI	3,600	600	0	2,100	6,300	3,100
	Total Call Diciembre	27,600	600	1,200	5,300	34,700	6,400
BOLT	BOLC3.20DI	305,000	17,900	23,483	275,617	622,000	8,700
	BOLC5.00DI	152,600	11,100	15,200	20,000	198,900	0
	BOLC5.40DI	6,500	0	0	0	6,500	0
	Total Call Diciembre	464,100	29,000	38,683	295,617	827,400	8,700
BYMA	BYMC470.DI	0	0	0	15,000	15,000	0
	Total Call Diciembre	0	0	0	15,000	15,000	0
CARC	CARC1.30DI	28,900	0	0	25,000	53,900	0
	Total Call Diciembre	28,900	0	0	25,000	53,900	0
CEPU	CEPC26.0DI	800	0	0	9,500	10,300	0
	CEPC36.0DI	24,400	0	0	1,900	26,300	-300
	CEPC38.0DI	6,400	2,100	0	2,000	10,500	300
	CEPC40.0DI	6,400	100	0	0	6,500	3,000
	CEPC42.0DI	42,900	0	0	1,500	44,400	0
	Total Call Diciembre	80,900	2,200	0	14,900	98,000	3,000
COME	COMC0.525D	318,078	8,241	0	132,594	458,913	1,599
	COMC1.40DI	5,043	0	0	31,611	36,654	2,829
	COMC1.50DI	118,941	69,925	19,742	26,937	235,545	0
	COMC2.20DI	379,332	93,234	167,157	72,324	712,047	0
	COMC2.50DI	0	41,820	0	0	41,820	0
	COMC2.70DI	1,570,587	294,487	1,117,676	572,319	3,555,069	13,899
	COMC2.826D	2,350,899	1,084,110	833,998	436,850	4,705,857	18,573
	COMC3.00DI	7,881,348	594,855	1,391,211	2,605,524	12,472,938	216,972
	COMC3.20DI	1,704,534	374,658	61,500	423,858	2,564,550	80,319
	COMC3.30DI	504,792	6,058	0	20,018	530,868	0
	COMC3.40DI	1,136,889	11,439	0	56,334	1,204,662	0
	COMC3.432D	4,403,031	389,418	108,363	298,890	5,199,702	45,879
	COMC3.50DI	1,187,442	834,692	30,750	438,727	2,491,611	39,483
	COMC3.70DI	0	0	0	0	0	0
	COMC4.00DI	1,454,598	1,443,651	269,229	801,855	3,969,333	0

Anexo B
Posiciones Abiertas por Especie al 05/11/2020

Especie	Serie	Posiciones (nominales) - Open Interest -					total	Variación c/ día anterior
		cubiertas	opuestas	cruzadas	descubiertas			
	Total Call Diciembre	23,015,514	5,246,588	3,999,626	5,917,841	38,179,569	419,553	
	COMC1.50FE	152,800	0	17,000	32,000	201,800	20,800	
	COMC2.50FE	529,800	0	647,994	540,306	1,718,100	50,600	
	COMC2.60FE	12,300	0	2,800	0	15,100	0	
	COMC3.00FE	242,300	27,072	384,400	803,528	1,457,300	94,400	
	COMC3.60FE	381,800	28,600	11,700	344,100	766,200	31,600	
	COMC4.00FE	136,300	100	0	1,400	137,800	0	
	Total Call Febrero	1,455,300	55,772	1,063,894	1,721,334	4,296,300	197,400	
CRES	CREC50.0DI	66,100	100	500	34,500	101,200	600	
	CREC52.0DI	80,400	4,700	500	9,700	95,300	5,400	
	CREC58.0DI	15,300	0	500	3,500	19,300	6,300	
	Total Call Diciembre	161,800	4,800	1,500	47,700	215,800	12,300	
	CREC58.0FE	2,700	0	0	2,600	5,300	0	
	Total Call Febrero	2,700	0	0	2,600	5,300	0	
DGCU2	DGCC19.0DI	700	0	0	0	700	0	
	DGCC22.0DI	1,000	0	0	100	1,100	1,000	
	Total Call Diciembre	1,700	0	0	100	1,800	1,000	
EDN	EDNC20.0DI	0	0	0	100	100	0	
	EDNC25.0DI	19,500	0	6,200	12,500	38,200	400	
	EDNC26.0DI	14,100	4,200	4,070	16,030	38,400	6,300	
	Total Call Diciembre	33,600	4,200	10,270	28,630	76,700	6,700	
GGAL	GFGC123.NO	107,100	2,298	3,902	2,300	115,600	8,200	
	GFGC135.NO	2,100	100	0	200	2,400	2,300	
	Total Call Noviembre	109,200	2,398	3,902	2,500	118,000	10,500	
	GFGC10081D	1,250,800	619,500	148,577	323,723	2,342,600	2,900	
	GFGC105.DI	696,300	147,158	29,942	82,400	955,800	-28,400	
	GFGC108.DI	405,900	207,400	1,955	137,045	752,300	21,400	
	GFGC10981D	520,200	692,322	24,815	116,263	1,353,600	59,700	
	GFGC11281D	405,600	467,068	69,021	74,411	1,016,100	-20,600	
	GFGC11581D	576,700	699,800	439,286	244,714	1,960,500	327,400	
	GFGC11881D	2,887,700	1,941,114	913,846	1,008,840	6,751,500	61,400	
	GFGC12181D	1,334,500	824,450	123,432	567,118	2,849,500	382,500	
	GFGC12481D	339,300	594,715	44,145	277,640	1,255,800	105,500	
	GFGC12781D	513,700	779,549	18,738	389,413	1,701,400	186,400	
	GFGC13081D	1,517,700	1,652,077	286,320	1,311,703	4,767,800	290,600	
	GFGC13381D	209,200	496,158	28,558	308,184	1,042,100	96,000	
	GFGC13881D	1,005,500	1,162,893	33,590	805,017	3,007,900	-29,100	
	GFGC145.DI	145,100	372,587	3,295	129,918	650,900	50,000	
	GFGC14881D	379,500	568,424	13,976	476,600	1,438,500	150,600	
	GFGC155.DI	110,800	380,800	1,989	98,011	591,600	53,600	
	GFGC15881D	624,200	2,031,889	68,727	1,000,084	3,724,900	-206,200	
	GFGC16381D	98,400	441,600	12,015	245,285	797,300	62,200	
	GFGC170.DI	13,800	142,900	0	213,600	370,300	-17,600	
	GFGC19881D	1,093,700	3,033,113	51,815	1,946,072	6,124,700	146,200	
	GFGC49808D	106,500	18,100	6,020	9,880	140,500	2,200	
	GFGC52808D	3,200	3,800	2,000	1,900	10,900	100	
	GFGC88808D	12,800	51,042	17,758	200	81,800	5,100	
	GFGC96.0DI	4,400	16,151	49	5,300	25,900	0	
	GFGC97808D	63,700	24,419	1,281	3,200	92,600	0	
	Total Call Diciembre	14,319,200	17,369,029	2,341,150	9,776,521	43,805,900	1,701,900	
	GFGC11881F	84,100	54,626	52,787	4,987	196,500	3,100	
	GFGC123.FE	5,500	31,600	3,300	2,200	42,600	26,200	
	GFGC12481F	151,300	47,217	13,183	21,500	233,200	28,700	
	GFGC132.FE	111,300	2,000	54,747	17,053	185,100	12,600	
	GFGC140.FE	10,800	0	0	200	11,000	200	
	GFGC15881F	122,800	27,700	26,101	29,199	205,800	15,200	
	GFGC16381F	600	0	0	0	600	0	
	GFGC16881F	5,900	2,500	5,300	400	14,100	0	
	GFGC19881F	6,100	11,500	400	1,900	19,900	500	
	Total Call Febrero	498,400	177,143	155,818	77,439	908,800	86,500	
MIRG	MIRC1080DI	3,000	0	0	0	3,000	0	
	Total Call Diciembre	3,000	0	0	0	3,000	0	
MORI	MORC17191D	17,300	0	0	0	17,300	-1,500	
	MORC19191D	2,600	0	0	0	2,600	0	
	Total Call Diciembre	19,900	0	0	0	19,900	-1,500	
PAMP	PAMC55.0DI	200	500	2,766	2,234	5,700	0	
	PAMC61.0DI	6,300	800	0	1,800	8,900	0	
	PAMC65.0DI	59,200	1,900	100	6,800	68,000	0	
	PAMC71.0DI	72,000	21,400	1,400	26,300	121,100	2,200	
	PAMC73.0DI	135,600	2,700	4,022	35,878	178,200	400	
	PAMC81.0DI	79,800	17,200	2,000	8,500	107,500	4,800	
	PAMC83.0DI	51,500	3,200	2,000	8,200	64,900	4,500	
	Total Call Diciembre	404,600	47,700	12,288	89,712	554,300	11,900	
	PAMC83.0FE	2,000	0	0	2,200	4,200	1,000	
	Total Call Febrero	2,000	0	0	2,200	4,200	1,000	

Anexo B
Posiciones Abiertas por Especie al 05/11/2020

Especie	Serie	Posiciones (nominales) - Open Interest -					
		cubiertas	opuestas	cruzadas	descubiertas	total	Variación c/ día anterior
PGR	PGRC12.0DI	1,100	0	0	0	1,100	0
	Total Call Diciembre	1,100	0	0	0	1,100	0
SUPV	SUPC53.0DI	9,100	0	0	42,600	51,700	-200
	SUPC59.0DI	2,900	1,600	0	9,600	14,100	0
	SUPC74.0DI	49,200	200	4,400	6,500	60,300	11,000
	Total Call Diciembre	61,200	1,800	4,400	58,700	126,100	10,800
TGNO4	TGNC23.0DI	900	0	0	100	1,000	0
	TGNC36.0DI	5,100	0	1,900	13,900	20,900	0
	TGNC44.0DI	9,700	500	4,874	28,126	43,200	-1,800
	TGNC50.0DI	103,300	10,800	0	10,800	124,900	0
	TGNC54.0DI	57,400	11,600	0	4,100	73,100	0
	TGNC56.0DI	4,000	0	0	0	4,000	0
	Total Call Diciembre	180,400	22,900	6,774	57,026	267,100	-1,800
TRAN	TRAC22.0DI	800	100	0	400	1,300	0
	TRAC24.0DI	0	0	0	200	200	0
	TRAC26.0DI	4,100	100	0	3,300	7,500	0
	TRAC28.0DI	76,400	3,000	0	43,400	122,800	3,000
	TRAC32.0DI	1,000	0	0	0	1,000	0
	TRAC34.0DI	14,500	8,100	1,000	600	24,200	-900
	Total Call Diciembre	96,800	11,300	1,000	47,900	157,000	2,100
TXAR	TXAC28.0DI	3,900	0	200	0	4,100	-4,900
	TXAC38.0DI	3,000	300	0	5,000	8,300	0
	TXAC40.0DI	13,200	1,400	0	800	15,400	100
	TXAC44.0DI	22,400	6,600	3,000	3,800	35,800	400
	TXAC48.0DI	3,000	0	0	50,000	53,000	0
	TXAC50.0DI	395,800	17,100	17,699	125,801	556,400	4,800
	TXAC52.0DI	1,300	0	0	0	1,300	0
	TXAC54.0DI	83,700	10,300	0	7,800	101,800	0
	TXAC56.0DI	105,300	23,100	0	24,800	153,200	14,700
	TXAC60.0DI	11,000	15,100	0	2,100	28,200	17,100
	Total Call Diciembre	642,600	73,900	20,899	220,101	957,500	32,200
	TXAC44.0FE	500	0	200	13,300	14,000	0
	TXAC60.0FE	0	0	0	1,500	1,500	0
	Total Call Febrero	500	0	200	14,800	15,500	0
VALO	GVAC21.0DI	100	0	0	100	200	0
	GVAC23.0DI	27,800	1,200	0	4,400	33,400	-100
	GVAC25.0DI	87,300	0	0	40,300	127,600	0
	GVAC27.0DI	46,800	3,200	0	3,000	53,000	10,000
	GVAC28.0DI	11,100	0	0	0	11,100	0
	GVAC30.0DI	103,600	5,200	2,000	10,700	121,500	6,800
	GVAC32.0DI	58,500	800	0	18,500	77,800	0
	Total Call Diciembre	335,200	10,400	2,000	77,000	424,600	16,700
YFPD	YRFC720.NO	0	0	1,000	0	1,000	0
	Total Call Noviembre	0	0	1,000	0	1,000	0
	YRFC1000DI	0	0	100	700	800	0
	YRFC500.DI	9,400	0	1,051	5,749	16,200	-300
	YRFC580.DI	200	600	0	800	1,600	100
	YRFC600.DI	2,200	1,300	0	2,800	6,300	800
	YRFC640.DI	30,100	1,700	100	5,200	37,100	2,700
	YRFC680.DI	24,200	1,300	900	3,900	30,300	1,200
	YRFC720.DI	81,900	5,400	5,914	12,286	105,500	5,300
	YRFC760.DI	500	0	0	0	500	0
	YRFC800.DI	21,500	3,500	1,700	15,900	42,600	3,100
	YRFC960.DI	15,600	5,000	2,980	14,220	37,800	0
	Total Call Diciembre	185,600	18,800	12,745	61,555	278,700	12,900
	YRFC500.FE	0	0	0	200	200	0
	YRFC960.FE	600	600	0	300	1,500	0
	Total Call Febrero	600	600	0	500	1,700	0
Total Opciones de Compra		44,354,134	23,436,559	7,806,492	19,706,694	95,303,879	
Opciones de Venta							
ALUA	ALUV45.0DI	0	6,070	0	57,030	63,100	-1,000
	Total Put Diciembre	0	6,070	0	57,030	63,100	-1,000
	ALUV41.0FE	0	0	0	10,400	10,400	0
	Total Put Febrero	0	0	0	10,400	10,400	0
BBAR	BBAV110.DI	0	0	0	14,700	14,700	0
	BBAV130.DI	0	0	0	1,600	1,600	0
	Total Put Diciembre	0	0	0	16,300	16,300	0
BMA	BMAV200.DI	0	0	0	10,000	10,000	0
	Total Put Diciembre	0	0	0	10,000	10,000	0
	BMAV220.FE	0	0	0	2,400	2,400	0
	Total Put Febrero	0	0	0	2,400	2,400	0
COME	COMV2.20DI	0	113,652	0	846,117	959,769	0
	COMV2.50DI	0	6,150	0	0	6,150	0

Anexo B
Posiciones Abiertas por Especie al 05/11/2020

Especie	Serie	Posiciones (nominales) - Open Interest -					total	Variación c/ día anterior
		cubiertas	opuestas	cruzadas	descubiertas			
	COMV2.70DI	0	11,685	0	678,222	689,907	0	
	Total Put Diciembre	0	131,487	0	1,524,339	1,655,826	0	
CRES	CREV38.0DI	0	0	0	2,600	2,600	0	
	CREV42.0DI	0	1,000	0	1,600	2,600	0	
	CREV44.0DI	0	6,400	0	41,000	47,400	0	
	CREV48.0DI	0	200	0	5,900	6,100	0	
	CREV50.0DI	0	1,100	0	1,600	2,700	0	
	Total Put Diciembre	0	8,700	0	52,700	61,400	0	
EDN	EDNV24.0DI	0	0	0	45,500	45,500	0	
	Total Put Diciembre	0	0	0	45,500	45,500	0	
GGAL	GFGV10081D	0	1,583,300	0	1,149,000	2,732,300	18,100	
	GFGV105.DI	0	245,300	0	131,100	376,400	25,400	
	GFGV108.DI	0	364,319	0	167,981	532,300	10,000	
	GFGV10981D	0	310,042	0	514,258	824,300	18,400	
	GFGV11281D	0	110,400	0	42,700	153,100	3,400	
	GFGV11581D	0	53,900	0	229,900	283,800	11,000	
	GFGV11881D	0	104,000	0	648,000	752,000	30,800	
	GFGV12181D	0	26,500	0	59,500	86,000	6,100	
	GFGV12481D	0	11,100	0	34,200	45,300	200	
	GFGV12781D	0	0	0	200	200	0	
	GFGV63.0DI	0	13,000	0	205,900	218,900	72,500	
	GFGV75.0DI	0	172,900	0	550,200	723,100	54,000	
	GFGV79808D	0	73,100	0	89,500	162,600	-2,900	
	GFGV85808D	0	529,811	0	390,389	920,200	2,000	
	GFGV93.0DI	0	412,300	0	126,300	538,600	15,200	
	GFGV96.0DI	0	225,768	0	77,932	303,700	-12,400	
	GFGV97808D	0	535,025	0	623,275	1,158,300	-19,800	
	Total Put Diciembre	0	4,770,765	0	5,040,335	9,811,100	232,000	
	GFGV82808F	0	1,900	0	28,400	30,300	0	
	GFGV97808F	0	0	0	107,900	107,900	0	
	Total Put Febrero	0	1,900	0	136,300	138,200	0	
PAMP	PAMV53.0DI	0	1,100	0	29,700	30,800	0	
	PAMV55.0DI	0	5,600	0	117,700	123,300	5,000	
	PAMV59.0DI	0	0	0	2,000	2,000	0	
	PAMV65.0DI	0	3,800	0	10,500	14,300	0	
	PAMV71.0DI	0	9,600	0	25,100	34,700	0	
	Total Put Diciembre	0	20,100	0	185,000	205,100	5,000	
TRAN	TRAV24.0DI	0	0	0	26,000	26,000	0	
	Total Put Diciembre	0	0	0	26,000	26,000	0	
TXAR	TXAV38.0DI	0	2,900	0	55,800	58,700	0	
	TXAV40.0DI	0	6,100	0	9,300	15,400	0	
	TXAV44.0DI	0	2,500	0	10,800	13,300	0	
	TXAV50.0DI	0	500	0	1,900	2,400	0	
	Total Put Diciembre	0	12,000	0	77,800	89,800	0	
YFPD	YPFV500.DI	0	2,900	0	15,700	18,600	-200	
	YPFV580.DI	0	700	0	7,000	7,700	200	
	Total Put Diciembre	0	3,600	0	22,700	26,300	0	
	YPFV400.FE	0	0	0	2,500	2,500	0	
	YPFV440.FE	0	100	0	21,700	21,800	0	
	YPFV500.FE	0	0	0	3,000	3,000	0	
	Total Put Febrero	0	100	0	27,200	27,300	0	
Total Opciones de Venta		0	4,954,722	0	7,234,004	12,188,726		

Lanzador cubierto: Es el sujeto que se obliga a cumplir con el derecho que la opción le otorga al titular depositando como garantía el activo subyacente. Esta figura sólo es aplicable a las opciones de compra.

Lanzador descubierto: Es el sujeto que se obliga a cumplir con el derecho que la opción le otorga al titular, sin depositar el activo subyacente. Esta figura es aplicable opativamente a las opciones de compra e indefectiblemente a las opciones de venta.

Posiciones Opuestas: Las

Posiciones Cruzadas: Combinan opciones con operaciones a plazo autorizadas que impliquen posiciones inversas, efectuadas para un comitente en la misma firma de agente o sociedad de bolsa, por la misma cantidad y sobre el mismo activo subyacente.

(!): Información tomada de Refinitiv.

DIRECTOR GENERAL: Ernesto Allaria

GERENTE GENERAL: Lic. Mario Maydana

ECONOMIA Y FINANZAS: Cdr. Jorge Chain Vidal, Cinthya Maylin

PASANTES: Juliana Sánchez Marey, Francisco Ugarte

ESTADISTICAS Y BASE DE DATOS: Lic. Rosa Santantonio, Fernando Berástegui, Ing. Jesús Martínez Soto

CAPACITACION: Adriana Vidoni, Lic. Alberto Pascual.

Instituto Argentino de Mercado de Capitales S.A. IAMC - BYMA

25 de Mayo 362 2° Piso (C1002ABH)

Ciudad Autónoma de Buenos Aires - Argentina

E-mail: iamc@iamc.sba.com.ar

<https://www.iamc.com.ar>

@IAMC_Oficial

Director de Publicación: Ernesto Allaria