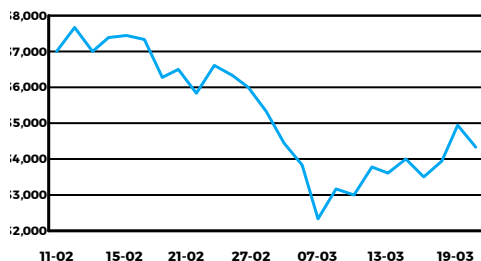


**Acciones**
**Índice S&P Merval**

**Índice S&P Merval** -1.62%

Mínimo 34361.19 Máximo 35647.67 Cierre 34373.20

**Mayores Alzas**

 COME +5.42%  
 TECO2 +1.25%  
 BMA +1.09%

**Mayores Bajas**

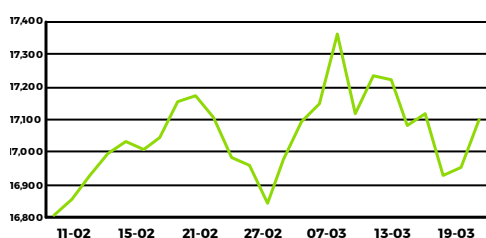
 SUPV -5.00%  
 PAMP -3.61%  
 CEPU -3.53%

**ADR Argentinos en N.Y.**

 YPF U\$S 14.31 -2.62%  
 P. Brasileiro U\$S 17.43 +1.87%  
 Tenaris U\$S 28.02 -0.21%

**Otros Índices de Acciones**

 S&P BYMA Gral. -1.31%  
 S&P MAr -1.77%

**Bonos**
**Índice de Bonos IAMC- $\$$** 

**Índice de Bonos IAMC** +0.86%

Cierre 17100.117 Tasa 10 años EEUU 2.61% +1 pbs

**Bonos Nacionales**
**Mayores Alzas**

 U26L9 +5.08%  
 PARP +2.57%  
 DICA +1.83%

**Mayores Bajas**

 TVPP -4.10%  
 PAAO -2.38%  
 TC23 -1.55%

**Volúmenes Operados**

<b>TOTAL *</b>	<b>18,707,002,303</b>
<b>MERCADO CONTADO</b>	<b>17,256,204,983</b>
Renta Variable: (1+2)	1,090,679,541
1. Prioridad Precio-Tiempo	1,090,648,541
Acciones	1,074,486,194
Cedears	16,162,347
2. Ejercicios	31,000
Renta Fija: (3 + 4)	16,165,525,442
3. Prioridad Precio-Tiempo	6,137,366,950
4. SENEBI	10,028,158,492
<b>MERCADO FUTURO</b>	<b>1,450,797,320</b>
Plazo/Plazo x Lote/Pase Colocador Piso	0
Plazo / Pase Colocador Bilateral	0
Opciones	69,731,100
Cauciones	1,316,456,596
Préstamos	64,609,624

\* Volúmenes del día sujetos a correcciones y arreglos.

**Caucción Bursátil en  $\$$  (TNA)**
**30 días**

<b>BRUTA (última tasa)</b>	<b>43.50%</b>
Neta Colocador (a)	43.32%
Neta Tomador (a)	43.69%
(a) Incluye 0.045% de Derechos de Mercado	

**Tipos de Cambio - Dólar**
**Compra**
**Venta**

Bco. Nación	\$40.3000	\$40.5000
Bancos	\$40.6000	\$40.6500
Casas de Cambio - Minorista	\$39.7000	\$41.7000
Casas de Cambio - Mayorista	\$41.0000	\$41.2500
Referencia BCRA	\$40.3250	

**Coficiente CER**

19/03/19	13.2905	20/03/19	13.3065
----------	---------	----------	---------

**Mercados Internacionales**
**Índices Bursátiles (en U\$S)**

B. San Pablo	-0.23%	NYSE	-0.20%
B. Sant. Chile	F	Tokyo S.E.	-0.05%
B. Madrid	+1.03%	London S.E.	+0.43%

**Monedas**

€/U\$S	0.881	-0.16%
£/U\$S	0.754	-0.09%
¥/U\$S	111.390	-0.04%

**Commodities (en U\$S)**

WTI	59.17	+0.149
Soja	332.19	-0.259
Oro	1306.88	+0.229

**Índice del Informe Diario**

Acciones	<a href="#">Pág. 2 y 3</a>	Análisis de Obligaciones Negociables	<a href="#">Pág. 8</a>
ADRs	<a href="#">Pág. 4</a>	Índice de Bonos IAMC y Curva de Rendimiento	<a href="#">Pág. 9</a>
Análisis de Bonos Canje Deuda 2005 y 2010	<a href="#">Pág. 5</a>	Opciones	<a href="#">Anexo A</a>
Análisis de Bonos Nacionales y Provinciales	<a href="#">Pág. 6 y 7</a>	Posiciones Abiertas de Opciones	<a href="#">Anexo B</a>

**Publicación disponible en <http://www.iamc.sba.com.ar> - @IAMC\_Oficial**

IMPORTANTE: Todas las herramientas provistas por el IAMC son desarrolladas exclusivamente para fines informativos, y bajo ninguna circunstancia la utilización de las mismas deben ser interpretadas como un asesoramiento comercial.

## ANÁLISIS DE ACCIONES

## Prioridad Precio - Tiempo

Especie	Cotización (*)	Fecha última cotización	Volumen Efectivo	Var. Diaria	Var.dde	Var.dde	Var.dde	Mínimo -52 semanas- (b)	Máximo	P/E (c)	COT/VL % (d)	Volatil. últimas 40 ruedas (e)	Betas c/Merval/ M.AR. / 25	Capitaliz. Bursátil (f) (en Mill.)	19-Mar-19
					28-Feb-19 (a)	28-Dic-18 (a)	19-Mar-18 (a)								Valor de Mercado (g) (en Mill.)
<b>Empresas Líderes</b>															
ALUA	17.600	19-Mar-19	14,243,459	-0.85%	-5.88%	1.73%	40.36%	11.947	21.902	10.39	220.72	32.78%	0.64	49,280.00	49,280.00
BMA	209.250	19-Mar-19	58,769,228	1.09%	6.38%	27.63%	-0.80%	125.050	226.000	8.91	255.49	49.52%	1.37	140,126.99	140,126.99
BYMA	330.500	19-Mar-19	13,116,716	-0.90%	-7.16%	-12.66%	-14.63%	285.050	438.800	13.62	270.78	25.01%	0.88	25,200.63	25,200.63
CEPU	41.000	19-Mar-19	46,009,700	-3.53%	3.02%	23.12%	23.48%	25.000	47.500	3.54	191.23	38.92%	0.96	62,074.91	62,074.91
COME	3.500	19-Mar-19	28,500,487	5.42%	6.38%	4.79%	-14.22%	3.010	4.770	1.17	47.48	29.97%	0.88	5,285.23	5,285.23
CRES	49.550	19-Mar-19	8,810,862	-0.90%	2.69%	10.36%	23.53%	32.827	58.859	-	95.42	20.56%	0.59	24,856.40	24,856.40
CVH	240.000	19-Mar-19	17,288,942	0.63%	-7.16%	0.65%	-46.31%	222.000	485.000	0.92	53.68	30.68%	1.02	31,893.35	43,354.22
EDN	49.600	19-Mar-19	7,798,509	-2.36%	-1.29%	-2.65%	-14.48%	37.150	63.950	10.46	145.18	27.18%	0.84	44,960.17	44,960.17
FRAN	146.750	19-Mar-19	17,952,913	-1.91%	1.56%	4.26%	-3.15%	88.200	176.000	9.35	233.21	41.31%	1.28	89,907.80	89,907.80
GGAL	116.350	19-Mar-19	192,515,078	-1.23%	-3.68%	12.63%	-8.07%	69.650	141.800	11.51	300.20	44.41%	1.37	133,283.92	166,004.06
MIRG	309.500	19-Mar-19	3,495,004	-3.13%	-16.69%	-12.94%	-46.33%	279.955	621.117	-	125.91	32.67%	1.01	5,571.00	5,571.00
PAMP	50.700	19-Mar-19	109,744,678	-3.61%	-0.10%	8.45%	1.81%	35.050	60.400	11.42	186.95	43.71%	1.05	105,592.41	96,323.42
SUPV	60.850	19-Mar-19	108,139,282	-5.00%	-11.81%	-3.87%	-48.77%	35.500	126.341	10.82	162.00	54.24%	1.61	20,079.53	27,791.55
TECO2	125.700	19-Mar-19	6,091,658	1.25%	7.48%	5.63%	-4.45%	95.600	154.200	51.50	120.67	31.44%	0.51	123,736.69	272,631.91
TGNO4	68.500	19-Mar-19	11,263,148	-2.42%	-3.25%	21.13%	1.94%	38.600	72.900	8.09	103.51	36.78%	1.11	30,097.11	30,097.11
TGSU2	117.550	19-Mar-19	58,405,424	-2.89%	2.66%	7.20%	47.27%	62.829	135.500	8.18	301.80	41.11%	0.98	93,392.92	93,392.92
TRAN	51.800	19-Mar-19	9,283,067	-3.00%	-5.82%	14.98%	-6.62%	34.131	60.900	7.54	208.07	29.90%	1.21	11,286.71	23,034.10
TXAR	15.000	19-Mar-19	12,640,767	-3.23%	2.74%	13.64%	12.87%	11.400	17.350	5.10	69.72	34.62%	0.82	67,756.41	67,756.41
VALO	6.780	19-Mar-19	9,021,417	-0.15%	-1.88%	28.65%	-4.63%	4.370	8.639	5.88	271.33	42.42%	1.08	5,820.31	5,820.31
YFPD	577.950	19-Mar-19	65,744,554	-1.19%	4.29%	15.10%	36.38%	371.696	665.376	5.89	63.28	44.77%	0.79	227,315.13	227,315.13
S&P Merval	34,373.200	-	-	-1.62%	-0.33%	13.47%	8.35%	24,618.090	37,874.940	7.10	132.44	29.35%	-	1,297,517.63	1,500,784.28
S&P M.AR	30,592.340	-	-	-1.77%	-1.55%	10.44%	-0.69%	22,486.760	34,686.430	6.76	133.97	31.42%	-	1,173,780.94	1,228,152.37
S&P Í. Gral. I	1,491,972.380	-	-	-1.31%	2.13%	14.08%	9.18%	1,099,952	1,574,805	7.42	136.84	24.37%	-	9,067,251.16	1,846,290.95
<b>Futuros</b>															
MVLH9	35,660.000	19-Mar-19	4,635,740	1.51%	0.19%	7.41%	-11.95%	31,000.000	40,525.000	-	-	27.61%	-	-	-
MVLM9	38,816.000	19-Mar-19	-	-1.33%	-7.18%	3.76%	3.76%	-	43,742.000	-	-	-	-	-	-
<b>Empresas No Líderes</b>															
AGRO	12.200	19-Mar-19	770,493	-0.41%	-5.79%	1.67%	-28.86%	9.800	19.850	-	189.73	37.77%	1.25	915.00	915.00
APBR	350.150	19-Mar-19	179,909,260	2.74%	13.17%	40.26%	156.00%	115.058	354.950	21.56	150.88	38.22%	0.70	2,605,975.32	4,567,530.60
APBRA (2)	241.855Ex	8-Oct-18	-	-	-	-	157.04%	241.855	241.855	-	-	-	0.13	-	-
AUSO	118.000	19-Mar-19	1,379,441	-0.84%	-1.67%	-1.54%	14.94%	61.636	128.500	1.35	115.47	25.55%	0.82	3,595.35	10,429.32
BHIP	12.500	19-Mar-19	914,451	-2.72%	-9.75%	6.38%	-33.02%	8.400	19.307	9.14	191.35	35.13%	1.07	18,750.00	18,750.00
BMA.5	100.000	8-Oct-18	-	-	-	-	0.50%	100.000	135.000	-	-	-	0.02	-	-
BOLT	4.030	19-Mar-19	973,019	-1.23%	-9.64%	0.30%	-30.10%	3.761	6.220	12.54	139.98	36.47%	0.81	5,037.50	5,037.50
BPAT	42.800	19-Mar-19	127,206	1.90%	2.88%	25.33%	-22.73%	29.000	57.398	5.75	168.26	30.72%	0.94	30,779.42	30,779.42
BRIO	18.100	19-Mar-19	251,332	1.40%	-7.42%	4.62%	-27.42%	14.830	26.694	7.64	183.40	33.56%	0.87	66,602.96	78,110.55
BRIO6 (2)	19.000	19-Mar-19	2,850	-	5.26%	4.93%	-25.43%	15.831	24.786	-	-	-	-0.05	-	-
CADO	12.500	19-Mar-19	296,458	-0.40%	0.81%	-2.72%	47.93%	7.400	13.700	3.96	96.00	16.60%	0.44	1,540.00	1,540.00
CADOS	10.588	22-Mar-17	-	-	-	-	-	-	-	-	-	-	-	-	-
CAPU (2)	9.500	15-Mar-19	-	-	-9.09%	-30.15%	-34.03%	9.000	31.000	5.57	203.24	61.44%	0.13	1,595.61	1,595.61
CAPX	57.200	19-Mar-19	27,145	0.35%	-9.35%	-7.59%	-36.66%	42.000	90.350	11.29	84.99	28.66%	0.96	10,284.69	10,284.69
CARC	1.500	19-Mar-19	416,042	0.67%	-9.09%	-3.23%	1.75%	0.850	3.020	3.98	516.64	54.83%	0.66	889.13	889.13
CECO2	8.800	19-Mar-19	657,337	-2.11%	-7.37%	6.80%	-49.28%	6.500	17.750	2.14	111.74	49.13%	1.39	6,177.50	6,177.50
CELU	18.600	19-Mar-19	519,780	-0.53%	-1.85%	2.20%	32.86%	7.990	19.500	-	167.24	20.69%	0.82	1,877.45	1,878.12
CGPA2	31.600	19-Mar-19	195,234	-1.25%	-2.47%	4.12%	-58.16%	29.000	79.403	3.74	189.90	41.67%	1.01	10,531.68	10,531.68
COLO (2)	11.000	19-Mar-19	550	-4.35%	-0.90%	-26.17%	-15.38%	9.500	15.050	6.20	66.35	-	0.10	195.76	195.76
COMO (2)	30.000	24-Jul-08	-	-	-	-	-	-	-	-	53.47	-	-	8.10	8.10
COUR (2)	50.000	13-Mar-17	-	-	-	-	-	-	-	10.44	52.57	-	-	315.00	315.00
CTIO	51.100	19-Mar-19	2,111,259	0.20%	11.09%	37.00%	-0.52%	34.000	54.751	4.09	132.81	28.61%	1.04	20,946.23	20,946.23
DGCU2	38.900	19-Mar-19	716,594	-2.51%	-2.26%	1.70%	-29.03%	34.000	65.300	6.57	170.02	37.10%	1.35	7,871.47	7,871.47
DOME (2)	8.000	23-Nov-18	-	-	-	-	-22.33%	8.000	11.200	-	277.81	-	0.08	152.00	152.00
DYCA	38.000	19-Mar-19	237,863	-	-11.63%	-	-24.75%	19.800	54.950	-	185.61	21.86%	0.58	1,140.00	1,140.00
EDLH (2)	22.200	19-Mar-19	111,000	0.91%	-3.48%	11.00%	-11.02%	18.750	25.000	7.37	383.72	-	-0.02	1,657.10	1,657.10
EMDE (2)	16.550	18-Mar-19	-	-	0.30%	37.92%	12.97%	10.100	17.500	15.76	172.06	-	0.04	1,009.15	1,009.15
ESME (2)	132.000	15-Mar-19	-	-	-4.35%	3.94%	42.96%	89.356	138.000	16.94	234.07	-	0.14	7,779.67	7,779.67
FERR (2)	3.300	19-Mar-19	201,001	-	-12.70%	-1.49%	-46.75%	3.002	6.466	61.77	80.27	54.03%	0.59	1,762.20	1,762.20
FIPL (2)	3.400	19-Mar-19	19,050	-	-6.85%	0.23%	-57.60%	3.050	7.970	-	115.07	36.60%	0.25	242.86	242.86
GARO (2)	4.800	19-Mar-19	3,034	-	-4.00%	1.48%	-60.66%	4.300	14.450	-	117.23	29.94%	0.52	211.20	211.20
GBAN (2)	38.000	19-Mar-19	190	-	6.15%	-1.30%	-48.09%	34.500	80.000	5.22	159.65	28.69%	0.74	6,061.55	12,370.52
GCLA	45.500	19-Mar-19	145,003	4.00%	-2.15%	-8.08%	-22.62%	41.900	71.500	-	63.48	30.77%	0.41	3,573.99	4,858.31

**ANÁLISIS DE ACCIONES**
**Prioridad Precio - Tiempo**

Especie	Cotización (*)	Fecha última cotización	Volumen Efectivo	Var. Diaria	Var.dde 28-Feb-19 (a)	Var.dde 28-Dic-18 (a)	Var.dde 19-Mar-18 (a)	Mínimo -52 semanas- (b)	Máximo	P/E (c)	COT/VL % (d)	Volatil. últimas 40 ruedas (e)	Betas c/Merval/ M.AR. / 25	Capitaliz. Bursátil (f) (en Mill.)	19-Mar-19
															Valor de Mercado (g) (en Mill.)
<b>Empresas No Líderes (Cont.)</b>															
GRIM	25.700	19-Mar-19	209,571	7.08%	-19.44%	38.54%	-44.87%	14.500	47.510	-	120.92	98.32%	0.28	1,138.70	1,138.70
HARG	71.500	19-Mar-19	1,019,892	-0.28%	-0.69%	22.22%	-25.29%	35.000	107.150	16.35	332.47	31.70%	1.20	25,172.07	25,172.07
HAVA	97.100	19-Mar-19	831,902	2.21%	31.22%	79.81%	97.85%	40.000	98.000	32.23	389.91	42.49%	0.43	1,244.01	4,561.38
HULI (2)	77.000	9-Mar-18	-	-	-	-	-	-	-	6.16	52.74	-	-	66.13	66.13
INDU	18.750	19-Mar-19	547,840	0.81%	5.63%	15.03%	24.58%	12.150	23.500	4.93	119.47	25.92%	0.73	7,767.81	7,767.81
INTR (2)	8.500	18-Mar-19	-	-	-9.57%	-	-13.22%	7.088	10.434	7.70	78.65	-	0.28	731.73	731.73
INVJ	8.750	19-Mar-19	516,187	-0.57%	-1.69%	0.57%	-16.67%	7.500	11.500	-	62.66	30.62%	0.50	3,881.86	4,709.84
IRCP	218.000	19-Mar-19	257,300	-3.96%	0.86%	15.04%	-4.19%	160.000	264.761	-	65.57	36.39%	0.55	27,471.06	27,471.06
IRSA (2)	51.000	19-Mar-19	458,600	-1.73%	-3.13%	6.14%	6.12%	39.971	66.428	-	69.95	38.59%	0.70	29,512.50	29,512.50
LEDE	12.500	19-Mar-19	292,762	-	-3.47%	2.46%	-10.71%	10.400	16.000	-	710.86	28.12%	0.59	5,496.43	5,496.43
LOMA (i)	102.800	19-Mar-19	5,055,797	2.90%	17.35%	27.70%	18.84%	48.100	105.000	34.04	403.67	35.20%	1.10	61,271.52	61,271.52
LONG (2)	2.230	19-Mar-19	97,114	-0.89%	-10.80%	1.83%	-54.40%	2.000	5.000	-	73.37	48.05%	0.79	342.62	342.62
METR	24.050	19-Mar-19	1,923,583	-3.80%	-10.59%	-9.25%	-59.72%	22.100	64.000	-	102.75	36.71%	1.48	6,707.40	13,688.56
MOLA	225.000	19-Mar-19	101,725	-0.88%	-2.17%	5.63%	48.43%	127.497	322.000	11.96	352.99	32.68%	0.65	11,043.46	11,043.46
MOLA5	230.000	31-Ene-19	-	-	-	-	21.93%	198.000	230.000	-	-	-	0.11	-	-
MOLI	40.000	19-Mar-19	233,463	-1.23%	0.25%	8.11%	-22.63%	36.000	54.000	-	141.73	46.13%	0.60	8,056.61	8,056.61
MORI	1.950	19-Mar-19	315,997	-	5.98%	4.28%	-16.81%	1.610	2.800	-	113.08	26.46%	0.51	432.71	432.71
MVIA (2)	3.630	20-Jul-18	-	-	-	-	***	0.011	3.630	0.89	29.06	-	1.38	24.35	49.73
OEST	39.950	19-Mar-19	7,738,692	-0.13%	1.65%	14.14%	44.49%	20.148	43.000	1.02	110.52	27.13%	1.02	6,392.00	6,392.00
PATA	24.500	19-Mar-19	392	2.08%	0.41%	1.24%	-9.26%	23.500	28.000	-	136.58	38.40%	0.02	12,250.00	12,250.00
PATY	4.220	19-Mar-19	213,831	-0.71%	-1.86%	-4.96%	-23.75%	3.246	7.400	-	91.63	28.27%	0.45	2,443.39	2,443.39
PGR	11.600	19-Mar-19	1,499,944	-1.28%	-4.92%	4.98%	23.40%	5.800	12.800	-	317.77	31.11%	0.97	32,035.08	32,035.08
POLL (2)	9.250	19-Mar-19	4,625	-2.12%	21.71%	-2.63%	10.78%	7.500	14.300	10.76	-	-	0.08	59.39	59.39
PREN1 (2)	1.288	18-Nov-09	-	-	-	-	-	-	-	5.09	31.94	-	-	327.53	327.53
PSUR (1) (2)	3.650	14-Mar-19	-	-	-16.09%	30.36%	-16.48%	2.420	5.500	-	-	122.06%	0.54	366.35	366.35
REGE (2)	0.010	3-Dic-15	-	-	-	-	-	-	-	0.00	0.06	-	-	0.02	0.02
RICH	41.000	19-Mar-19	152,397	2.50%	4.46%	12.95%	46.02%	24.800	43.000	-	314.92	46.21%	0.66	580.85	3,310.81
RIGO (2)	85.000	19-Mar-19	87,295	-	-5.56%	-6.64%	24.08%	65.591	95.000	71.44	954.02	18.85%	0.09	6,165.45	6,165.45
RIGOS	0.184	18-Feb-09	-	-	-	-	-	-	-	-	-	-	-	-	-
ROSE (2)	5.800	19-Mar-19	1,794	3.57%	-1.69%	-7.94%	-30.95%	5.300	8.900	-	193.40	41.84%	0.19	247.02	247.02
SAMI	90.500	19-Mar-19	1,269,777	-0.22%	-4.74%	-5.24%	-10.44%	78.000	131.000	-	60.63	16.51%	0.85	6,439.16	6,439.16
SEMI	2.800	19-Mar-19	100,016	-1.75%	-5.08%	-5.41%	-16.43%	2.562	3.850	5.02	175.38	28.65%	0.78	470.12	470.12
TEF	350.000	19-Mar-19	372,050	-	3.09%	9.72%	84.28%	180.427	366.500	11.62	150.42	34.11%	0.14	1,817,246.09	1,817,246.09
TGLT	4.650	19-Mar-19	66,955	1.09%	-19.13%	-36.13%	-70.48%	4.600	16.900	-	-	50.49%	0.79	334.77	334.77
TS	566.000	19-Mar-19	48,949,689	0.53%	8.60%	37.85%	62.09%	326.416	702.537	21.99	136.93	33.32%	0.35	668,183.85	668,183.85
URBA (2)	13.653	21-Dic-09	-	-	-	-	-	-	-	-	61.82	-	-	2.59	2.59
<b>PYMES</b>															
INAG (2)	70.000	19-Mar-19	83,020	-	7.69%	40.00%	179.76%	18.319	70.200	12.27	210.58	-	-0.05	154.00	154.00
MERA (2)	45.000	11-Feb-19	-	-	-	-2.17%	-4.26%	42.500	47.000	10.72	104.32	-	0.02	848.70	848.70
OVOP (1)	8.750	28-Jul-17	-	-	-	-	-	-	-	7.46	168.87	-	-	116.50	116.50

**Notas Aclaratorias:**

(\*) Para Acciones del Índice Merval y aquellas que tienen ADR el precio es el Promedio Ponderado por volumen de los últimos 10 minutos operados de la especie ( VWAP )

(\*\*\*) No se muestran variaciones superiores al 999%

(a) Las variaciones se calculan sobre precios ajustados por eventos corporativos.

(b) Los precios mínimos y máximos incluyen los valores alcanzados durante la cotización (intradía)

(c) Precio/Utilidad Neta por acción de los últimos 12 meses ("trailing").

(d) COT/VL considera nulos los valores menores a 0.

(e), (d) y (g) Para el cálculo de este indicador se considera el último dato sobre la composición del capital social informado por la empresa.

(f) El cálculo de volatilidades se realiza siempre que la especie cotice más del 75% de las últimas 40 ruedas.

(g) Para el cálculo de este indicador se considera la cantidad de acciones ordinarias autorizadas a cotizar en BYMA, las cuales pueden diferir respecto del número total de acciones que surge del último dato de capital social informado por la empresa. Las sociedades mencionadas a continuación poseen un monto autorizado a cotizar que difiere de su capital social:

AUSO, BRIO, EDN, GBAN, GCLA, GGAL, INVJ, LOMA, METR, MVIA, SUPV y TRAN.

(h) Capitalización bursátil al día anterior.

(i) El ratio P/E se calculó anualizando el resultado acumulado al 30/06/17

(1) Negociación Suspendida

(2) Negociación por Subasta (3) En Período de suscripción de acciones

(4) Negociación por Subasta y en período de suscripción de acciones

**ACCIONES CON COTIZACIÓN EN MERCADOS DEL EXTERIOR**

19-Mar-19

**ADR, BDR y GDR**

Especie	Código BYMA	Código Divisa	Cotización ADR (a)	Volumen Nominal	Volumen Efectivo	Variación diaria	Var. dde. 28-Feb-19	Var. dde. 31-Dic-18	Mín. 52 semanas (b)	Max.	Volatil. últ. 40r (c)	Ratio (d)
ADR Irsa Prop. Comerciales (IRCP.O)	NASDAQ	USD	22.7000	1,391	31,576	-2.03%	-	25.90%	16.82	46.22	41.10%	4.00
ADR BBVA Banco Francés (BFR.N)	NYSE	USD	10.9250	69,501	759,298	-2.98%	-1.40%	-3.57%	7.11	23.19	43.82%	3.00
ADR Banco Macro (BMA.N)	NYSE	USD	51.8300	78,780	4,083,167	0.76%	2.63%	17.21%	32.01	107.84	54.71%	10.00
ADR BUNGE (BG.N)	NYSE	USD	51.9900	191,466	9,954,317	-0.44%	-2.05%	-2.71%	48.90	76.92	19.90%	1.00
ADR Cresud (CRESY.O)	NASDAQ	USD	12.5000	58,811	735,138	-0.32%	0.24%	2.88%	10.30	21.20	23.59%	10.00
ADR Edenor (EDN.N)	NYSE	USD	24.5200	3,087	75,693	-2.54%	-7.44%	-9.39%	19.08	59.46	35.31%	20.00
ADR Grupo Financiero Galicia (GGAL.O)	NASDAQ	USD	28.9075	1,135,575	32,826,634	-1.64%	-5.44%	4.85%	18.30	68.70	46.30%	10.00
ADR IRSA (IRS.N)	NYSE	USD	13.0800	8,370	109,480	-2.02%	-4.60%	0.15%	11.53	24.94	53.05%	10.00
ADR Pampa Energía (PAM.N)	NYSE	USD	31.3100	106,138	3,323,181	-4.66%	-1.73%	-1.57%	24.99	63.52	41.63%	25.00
ADR Petroleo Brasileiro (PBR.N)	NYSE	USD	17.4300	6,867,619	119,702,599	1.87%	10.88%	33.97%	8.97	17.11	35.35%	2.00
ADR Transportadora de Gas del Sur (TGS.N)	NYSE	USD	14.6000	44,332	647,247	-2.67%	0.48%	-2.67%	10.55	20.59	39.23%	5.00
ADR Telecom Argentina (TEO.N)	NYSE	USD	15.5800	34,995	545,222	-0.57%	4.63%	0.13%	13.39	33.19	25.67%	5.00
ADR Tenaris (TS.N)	NYSE	USD	28.0200	188,436	5,279,977	-0.21%	5.54%	31.43%	20.45	40.51	24.56%	2.00
ADR Ternium (TX.N)	NYSE	USD	28.4700	38,879	1,106,885	0.14%	-1.32%	5.06%	25.52	42.40	28.16%	10.00
ADR YPF (YPF.N)	NYSE	USD	14.3050	194,362	2,780,348	-2.62%	1.17%	6.83%	11.99	23.03	34.55%	1.00
GDR GrupoClarín (GCSAQ.L)	London S.E.	USD	2.3000	-	-	-	-	-17.27%	2.30	6.05	-	2.00
ADR CENTRAL PUERTO	NYSE	USD	10.2300	55,805	570,885	-3.94%	0.29%	11.20%	7.81	17.27	39.70%	10.00
ADR Telefónica (TEF.N)	NYSE	USD	8.9250	237,377	2,118,590	-0.39%	3.18%	5.50%	7.51	9.96	18.49%	1.00
ADR Grupo Supervielle (SUPV.N)	NYSE	USD	7.5800	247,295	1,874,496	-5.25%	-15.02%	-12.67%	4.91	31.37	57.66%	5.00
ADR LOMA NEGRA (OTC)(LOMA.K)	NYSE	USD	12.7900	-	254,660	1.51%	13.89%	14.91%	6.36	22.26	42.98%	5.00

(a) Los precios son los disponibles a la hora de cierre de BYMA

(b) Los mínimos y máximos incluye valores intradiarios.

(c) El cálculo de volatilidad se realiza siempre que la especie cotice más del 75% de las últimas 40 ruedas.

(d) Ratio = Cant. de Acciones - equivalentes a v/n \$1 - por cada ADR / BDR ó GDR.

**Cuadro Comparativo de precios de Acciones y ADR / BDR / GDR**

Especie	Código BYMA	Cotización ADR / Ratio en moneda original	Cotización BYMA en \$ (2)	Cotización ADR / Ratio en \$ (3)	Diferencia en \$ (3)-(2)
ADR Irsa Prop. Comerciales	IRCP	5.6750	218.000	230.689	12.69
ADR BBVA Banco Francés	FRAN	3.6417	146.750	148.034	1.28
ADR Banco Macro	BMA	5.1830	209.250	210.689	1.44
ADR BUNGE	-	51.9900	-	2113.394	-
ADR Cresud	CRES	1.2500	49.550	50.813	1.26
ADR Edenor	EDN	1.2260	49.600	49.837	0.24
ADR Grupo Financiero Galicia	GGAL	2.8908	116.350	117.509	1.16
ADR IRSA	IRSA	1.3080	51.000	53.170	2.17
ADR Pampa Energía	PAMP	1.2524	50.700	50.910	0.21
ADR Petroleo Brasileiro	APBR	8.7150	350.150	354.265	4.11
ADR Transportadora de Gas del Sur	TGSU2	2.9200	117.550	118.698	1.15
ADR Telecom Argentina	TECO2	3.1160	125.700	126.665	0.97
ADR Tenaris	TS	14.0100	566.000	569.507	3.51
ADR Ternium	-	2.8470	-	115.731	-
ADR YPF	YPFD	14.3050	577.950	581.498	3.55
GDR GrupoClarín	GCLA	-	45.500	-	-
ADR CENTRAL PUERTO	CEPU	1.0230	41.000	41.585	0.59
ADR Telefónica	TEF	8.9250	350.000	362.801	12.80
ADR Grupo Supervielle (SUPV.N)	SUPV	1.5160	60.850	61.625	0.78
ADR LOMA NEGRA (OTC)	LOMA	2.5580	102.800	103.983	1.18

(3) Cotización convertida a \$ de acuerdo al valor del Dólar Mayorista Bancos informada por Reuters.

**ANÁLISIS DE TÍTULOS PÚBLICOS REESTRUCTURACIÓN DE DEUDA (\*)**

Bono	Código (S.I.B)	Vencimiento	Amortización	Cupón de Renta	Próximo Vencimiento	VR (en %)	Cotización c/100 v.n. en Pesos (a)	Fecha última cotización	Cupón Corriente			Valor Técnico c/100 v.n.	Paridad (en%)	Volatilidad 40r. (b) (en %)	TIR Anual	DM	PPV (en años)	
									Renta Anual (en %)	Intereses Corridos c/100 v.n.	Yield Anual (en %)							
<b>BONOS CANJE REESTRUCTURACIÓN DE DEUDA 2005 (**)</b>																		
<b>I. Bonos PAR</b>																		
PAR Ley Arg. (CER)	PARP	31-Dic-38	Sem.	Sem.	31-Mar-19	R	100.00	394.900	19-Mar-19	Fija=1.18	5.05	2.73	906.65	43.56	29.73	9.44%	10.98	13.69
PAR USD Ley Arg. - ARS	PARA	31-Dic-38	Sem.	Sem.	31-Mar-19	R	100.00	2110.000	19-Mar-19	Fija=2.5	1.19	4.93	101.19	51.30	21.29	10.99%	9.06	12.63
PAR USD Ley Arg. - USD	PARAD	31-Dic-38	Sem.	Sem.	31-Mar-19	R	100.00	52.250	19-Mar-19	Fija=2.5	1.19	4.90	101.19	51.64	16.12	10.91%	9.08	12.63
PAR USD Ley N.Y. - ARS	PARY	31-Dic-38	Sem.	Sem.	31-Mar-19	R	100.00	2410.000	19-Mar-19	Fija=2.5	1.19	4.30	101.19	58.59	17.93	9.49%	9.54	12.63
PAR USD Ley N.Y. - USD	PARYD	31-Dic-38	Sem.	Sem.	31-Mar-19	R	100.00	59.250	19-Mar-19	Fija=2.5	1.19	4.31	101.19	58.55	21.77	9.50%	9.54	12.63
<b>II. Bonos Discount</b>																		
DISC Ley Arg. (CER)	DICP	31-Dic-33	Sem.	Sem.	30-Jun-19	R	100.00	988.000	19-Mar-19	Fija=5.83	15.02	6.86	1,159.99	85.17	13.66	8.94%	6.77	8.35
DISC USD Ley Arg. - ARS	DICA	31-Dic-33	Sem.	Sem.	30-Jun-19	R	100.00	4394.000	19-Mar-19	Fija=8.28	2.61	11.01	142.82	75.69	16.03	13.25%	5.70	7.97
DISC USD Ley Arg. - USD	DICAD	31-Dic-33	Sem.	Sem.	30-Jun-19	R	100.00	108.150	19-Mar-19	Fija=8.28	2.61	11.00	142.82	75.73	18.16	13.24%	5.70	7.97
DISC USD Ley N.Y. - ARS	DICY	31-Dic-33	Sem.	Sem.	30-Jun-19	R	100.00	4885.000	19-Mar-19	Fija=8.28	2.61	9.87	142.82	84.14	15.89	11.34%	5.99	7.97
DISC USD Ley N.Y. - USD	DICYD	31-Dic-33	Sem.	Sem.	30-Jun-19	R	100.00	120.550	19-Mar-19	Fija=8.28	2.61	9.84	142.82	84.41	16.20	11.28%	6.00	7.97
<b>III. Bono CUASIPAR</b>																		
CUASIPAR (CER)	CUAP	31-Dic-45	Sem.	Sem.	30-Jun-19	R	100.00	538.000	15-Mar-19	Fija=3.31	9.32	7.84	1,261.27	42.66	24.76	10.45%	10.71	17.49
<b>III. Unidades Vinculadas al Producto (U.V.P.)</b>																		
U.V.P. en USD Ley Arg.	TVPA	15-Dic-35	-	-	-	-	-	147.000	19-Mar-19	-	-	-	-	22.58	-	-	-	-
U.V.P. en ARS Ley Arg.	TVPP	15-Dic-35	-	-	-	-	-	1.870	19-Mar-19	-	-	-	-	41.64	-	-	-	-
U.V.P. en USD Ley N.Y.	TVPY	15-Dic-35	-	-	-	-	-	170.000	19-Mar-19	-	-	-	-	-	-	-	-	-
U.V.P. en EUR Ley Ing.	TVPE	15-Dic-35	-	-	-	-	-	180.000	19-Mar-19	-	-	-	-	-	-	-	-	-
<b>BONOS CANJE REESTRUCTURACIÓN DE DEUDA 2010 (**)</b>																		
<b>I. Bonos Par</b>																		
PAR Ley Arg. (CER)	PAP0	31-Dic-38	Sem.	Sem.	31-Mar-19	R	100.00	345.000	15-Mar-19	Fija=1.18	5.05	3.13	906.65	38.05	-	10.75%	10.58	13.69
PAR USD Ley Arg. - ARS	PAA0	31-Dic-38	Sem.	Sem.	31-Mar-19	R	100.00	2050.000	19-Mar-19	Fija=2.5	1.19	5.08	101.19	49.84	-	11.33%	8.95	12.63
PAR USD Ley Arg. - USD	PAA0D	31-Dic-38	Sem.	Sem.	31-Mar-19	R	100.00	50.250	19-Mar-19	Fija=2.5	1.19	5.10	101.19	49.66	-	11.37%	8.94	12.63
PAR USD Ley N.Y. - ARS	PAY0	31-Dic-38	Sem.	Sem.	31-Mar-19	R	100.00	2240.000	13-Mar-19	Fija=2.5	1.19	4.64	101.19	54.46	-	10.31%	9.28	12.63
PAR USD Ley N.Y. - USD	PAY0D	31-Dic-38	Sem.	Sem.	31-Mar-19	R	100.00	57.000	27-Feb-19	Fija=2.5	1.19	4.48	101.19	56.33	-	9.93%	9.40	12.63
<b>II. Bonos Discount</b>																		
DISC Ley Arg. (CER)	DIP0	31-Dic-33	Sem.	Sem.	30-Jun-19	R	100.00	900.000	19-Mar-19	Fija=5.83	15.02	7.54	1,159.99	77.59	-	10.40%	6.54	8.35
DISC USD Ley Arg. - ARS	DIA0	31-Dic-33	Sem.	Sem.	30-Jun-19	R	100.00	4240.000	19-Mar-19	Fija=8.28	2.61	11.42	142.82	73.03	16.25	13.92%	5.60	7.97
DISC USD Ley Arg. - USD	DIA0D	31-Dic-33	Sem.	Sem.	30-Jun-19	R	100.00	104.200	19-Mar-19	Fija=8.28	2.61	11.43	142.82	72.96	19.20	13.94%	5.60	7.97
DISC USD Ley N.Y. - ARS	DIY0	31-Dic-33	Sem.	Sem.	30-Jun-19	R	100.00	4750.000	19-Mar-19	Fija=8.28	2.61	10.16	142.82	81.82	-	11.83%	5.92	7.97
DISC USD Ley N.Y. - USD	DIY0D	31-Dic-33	Sem.	Sem.	30-Jun-19	R	100.00	116.800	19-Mar-19	Fija=8.28	2.61	10.17	142.82	81.78	-	11.84%	5.91	7.97
<b>IV. Unidades Vinculadas al Producto (U.V.P.)</b>																		
U.V.P. en USD Ley N.Y.	TVY0	15-Dic-35	-	-	-	-	-	185.000	13-Mar-19	-	-	-	-	-	-	-	-	-
<b>BONOS CANCELACION DE DEUDA EN CESACION DE PAGOS - LEY 27249 (31/3/16)</b>																		
<b>Emitados en dólares bajo ley NY (c)</b>																		
Rep. Arg. 2019 - ARS	AA19	22-Abr-19	Al Vto.	Sem.	22-Abr-19	A+R	100.00	4118.500	01-Mar-19	Fija=6.25	2.59	6.33	102.59	98.76	-	22.37%	0.08	0.09
Rep. Arg. 2019 - USD	AA19D	22-Abr-19	Al Vto.	Sem.	22-Abr-19	A+R	100.00	102.800	19-Mar-19	Fija=6.25	2.59	6.24	102.59	100.21	-	3.67%	0.08	0.09
Rep. Arg. 2021 - ARS	AA21	22-Abr-21	Al Vto.	Sem.	22-Abr-19	R	100.00	3850.000	21-Feb-19	Fija=6.875	2.85	7.48	102.85	92.09	-	11.65%	1.81	1.91
Rep. Arg. 2021 - USD	AA21D	22-Abr-21	Al Vto.	Sem.	22-Abr-19	R	100.00	90.800	27-Dic-18	Fija=6.875	2.85	7.82	102.85	88.29	-	14.13%	1.79	1.91
Rep. Arg. 2026 - ARS	AA26	22-Abr-26	Al Vto.	Sem.	22-Abr-19	R	100.00	3600.000	19-Mar-19	Fija=7.5	3.10	8.78	103.10	85.89	-	10.71%	5.03	5.83
Rep. Arg. 2026 - USD	AA26D	22-Abr-26	Al Vto.	Sem.	22-Abr-19	R	100.00	88.400	01-Mar-19	Fija=7.5	3.10	8.79	103.10	85.74	-	10.75%	5.03	5.83
Rep. Arg. 2046 - ARS	AA46	22-Abr-46	Al Vto.	Sem.	22-Abr-19	R	100.00	2900.000	19-Dic-18	Fija=7.625	3.16	11.18	103.16	69.16	-	11.77%	8.34	17.95
Rep. Arg. 2046 - USD	AA46D	22-Abr-46	Al Vto.	Sem.	22-Abr-19	R	100.00	82.100	14-Mar-19	Fija=7.625	3.16	9.66	103.16	79.59	-	10.10%	9.37	17.95

Divisas	Dólar Bancos	
		\$40.6000

**Notas Aclaratorias:**

(\*) Los indicadores de los títulos emitidos en dólares se calculan en esa misma divisa convirtiendo su cotización en \$ por el dólar bancos vendedor (Fuente: Thomson Reuters)

(\*\*) En el caso de títulos ajustables por CER el cálculo de indicadores considera el coeficiente aplicable de acuerdo a las condiciones de emisión.

(a) Los precios corresponden al precio de cierre en PPT (Prioridad Precio-Tiempo) e incluyen los intereses corridos ('precio sucio') (b) El cálculo de volatilidad se realiza siempre que la especie cotice más de 75% de las últimas 40 ruedas de PPT.

(c) Bonos con denominación mínima de u\$s 150.000 y múltiplos enteros de u\$s 1.000.

**ANÁLISIS DE TÍTULOS PÚBLICOS NACIONALES (\*)**

19-Mar-19

bono	Código (S.I.B)	vencimiento	amortización	Cupón de Renta	Próximo Vencimiento	VR (en %)	Cotización c/100 v.n. en Pesos (a)	Fecha última cotización	cupón corriente			Valor Técnico c/100 v.n.	Paridad (en %)	Volatilidad 40 r. (b) (en %)	TIR Anual	dm	PPV (en años)	
									Renta Anual (en %)	Intereses Corridos c/100 v.n.	Yield Anual (en %)							
<b>BONTE, BOGAR Y BONOS DE CONSOLIDACIÓN</b>																		
<b>I. Títulos emitidos en Pesos a tasa fija</b>																		
BONTE Nov. - 2020	TN20	21-Nov-20	Al Vto.	Sem.	21-May-19	R	100.00	100.000	19-Mar-19	Fija=26	8.67	28.47	108.67	92.02	-	35.52%	1.13	1.41
BONTE Oct - 2021	TO21	4-Oct-21	Al Vto.	Sem.	3-Abr-19	R	100.00	92.000	6-Mar-19	Fija=18.2	8.49	21.79	108.49	84.80	-	29.43%	1.67	2.09
BONTE Oct - 2023	TO23	17-Oct-23	Al Vto.	Sem.	17-Abr-19	R	100.00	92.000	20-Feb-19	Fija=16	6.84	18.79	106.84	86.11	-	22.29%	2.76	3.57
BONTE Oct - 2026	TO26	18-Oct-26	Al Vto.	Sem.	17-Abr-19	R	100.00	85.000	5-Feb-19	Fija=15.5	6.63	19.78	106.63	79.71	-	22.47%	3.60	5.50
<b>II. Títulos emitidos en Pesos a Tasa Variable</b>																		
BONTE 2020	TJ20	22-Jun-20	Al Vto.	Trim.	21-Jun-19	R	100.00	113.050	19-Mar-19	Var.=60.826	0.00	53.80	100.00	113.05	7.18	57.98%	0.86	1.04
Bocon Cons. 8° - BADLAR	PR15	4-Oct-22	14 - Trim.	Trim.	4-Abr-19	R	100.00	179.500	19-Mar-19	Var.=49.15	18.21	53.47	193.68	92.68	8.85	56.27%	1.06	1.68
<b>III. Títulos en Pesos y ajustables por el CER (**)</b>																		
BONCER 2020	TC20	28-Abr-20	Al Vto.	Sem.	28-Abr-19	R	100.00	187.400	19-Mar-19	Fija=2.25	1.79	2.43	202.10	92.72	10.01	14.26%	1.00	1.09
BOGAR 2020	NO20	4-Oct-20	156 Mens.	Mens.	4-Abr-19	A	18.70	236.000	18-Mar-19	Fija=2	0.23	2.13	251.56	93.81	-	16.45%	0.75	0.81
BONCER 2021	TC21	22-Jul-21	Al Vto.	Sem.	22-Jul-19	R	100.00	187.650	19-Mar-19	Fija=2.5	0.87	2.85	214.07	87.66	7.59	10.81%	2.15	2.28
BONCER 2023	TC23	6-Mar-23	Al Vto.	Sem.	6-Sep-19	R	100.00	127.000	19-Mar-19	Fija=4	0.25	4.74	150.49	84.39	-	10.30%	3.48	3.72
Bocon Cons. 6° 2%	PR13	15-Mar-24	120 Mens.	Mens.	15-Mar-19	A+R	50.20	460.100	19-Mar-19	Fija=2	0.18	2.39	548.90	83.82	15.67	12.01%	2.25	2.51
BONCER 2025 4%	TC25P	27-Abr-25	Al Vto.	Sem.	27-Abr-19	R	100.00	110.000	28-Feb-19	Fija=4	2.32	5.38	147.09	74.79	-	10.83%	4.95	5.48
<b>IV. Títulos en Pesos Cláusula Gatillo (***)</b>																		
BONAR 2020 Cláusula Gatillo	A2M2	6-Mar-20	Al Vto.	Al Vto.	6-Mar-20	A+R	100.00	148.250	19-Mar-19	21	1.34	21.95	154.90	95.71	7.54	26.47%	0.76	0.96
<b>BONAR, BONAC Y BONAD</b>																		
<b>I. Títulos emitidos en Dólares (Ley Argentina)</b>																		
BONAR 2020 - ARS	A020	8-Oct-20	Al Vto.	Sem.	8-Abr-19	R	100.00	4010.000	19-Mar-19	Fija=8	3.62	8.42	103.62	95.20	15.91	11.88%	1.35	1.44
BONAR 2020 - USD	A020D	8-Oct-20	Al Vto.	Sem.	8-Abr-19	R	100.00	98.700	19-Mar-19	Fija=8	3.62	8.41	103.62	95.25	6.08	11.84%	1.35	1.44
BONAR 2024 - ARS	AY24	7-May-24	6 Anual	Sem.	7-May-19	A+R	100.00	3862.000	19-Mar-19	Fija=8.75	3.26	9.54	103.26	92.01	13.41	13.15%	2.00	2.44
BONAR 2024 - USD	AY24D	7-May-24	6 Anual	Sem.	7-May-19	A+R	100.00	95.290	19-Mar-19	Fija=8.75	3.26	9.51	103.26	92.28	12.30	12.99%	2.00	2.44
BONAR 2025 - ARS	AA25	18-Abr-25	3 Anual	Sem.	18-Abr-19	R	100.00	3040.000	19-Mar-19	Fija=5.75	2.44	7.95	102.44	73.00	19.53	13.92%	3.90	4.50
BONAR 2025 - USD	AA25D	18-Abr-25	3 Anual	Sem.	18-Abr-19	R	100.00	74.650	19-Mar-19	Fija=5.75	2.44	7.96	102.44	72.87	24.60	13.97%	3.89	4.50
BONAR 2037 - ARS	AA37	18-Abr-37	3 Anual	Sem.	18-Abr-19	R	100.00	3045.000	19-Mar-19	Fija=7.625	3.24	10.64	103.24	72.56	15.45	11.75%	7.69	12.23
BONAR 2037 - USD	AA37D	18-Abr-37	3 Anual	Sem.	18-Abr-19	R	100.00	74.850	19-Mar-19	Fija=7.625	3.24	10.65	103.24	72.50	17.21	11.76%	7.69	12.23
<b>II. Títulos emitidos en Dólares (Ley Extranjera)</b>																		
Rep. Arg. 2022 - ARS (d)	A2E2	26-Ene-22	Al Vto.	Sem.	26-Jul-19	R	100.00	3584.500	19-Mar-19	Fija=5.625	0.83	6.44	100.83	87.46	15.27	11.19%	2.49	2.67
Rep. Arg. 2022 - USD	A2E2D	26-Ene-22	Al Vto.	Sem.	26-Jul-19	R	100.00	88.000	19-Mar-19	Fija=5.625	0.83	6.45	100.83	87.28	14.00	11.27%	2.49	2.67
Rep. Arg. 2023 - ARS (d)	A2E3	11-Ene-23	Al Vto.	Sem.	11-Jul-19	R	100.00	3105.000	1-Mar-19	Fija=4.625	0.90	6.13	100.90	75.70	-	13.38%	3.23	3.53
Rep. Arg. 2023 - USD	A2E3D	11-Ene-23	Al Vto.	Sem.	11-Jul-19	R	100.00	82.850	7-Mar-19	Fija=4.625	0.90	5.64	100.90	82.11	-	10.75%	3.29	3.53
Rep. Arg. 2027 - ARS (d)	A2E7	26-Ene-27	Al Vto.	Sem.	26-Jul-19	R	100.00	3400.000	19-Mar-19	Fija=6.875	1.01	8.32	101.01	82.80	18.93	10.38%	5.64	6.52
Rep. Arg. 2027 - USD	A2E7D	26-Ene-27	Al Vto.	Sem.	26-Jul-19	R	100.00	84.000	19-Mar-19	Fija=6.875	1.01	8.28	101.01	83.16	19.04	10.30%	5.65	6.52
Rep. Arg. 2028 - ARS (d)	A2E8	11-Ene-28	Al Vto.	Sem.	11-Jul-19	R	100.00	3215.000	12-Mar-19	Fija=5.875	1.14	7.54	101.14	78.20	-	9.86%	6.32	7.34
Rep. Arg. 2028 - USD	A2E8D	11-Ene-28	Al Vto.	Sem.	11-Jul-19	R	100.00	77.000	11-Mar-19	Fija=5.875	1.14	7.74	101.14	76.13	-	10.31%	6.27	7.34
Rep. Arg. 2048 - ARS (d)	AE48	11-Ene-48	Al Vto.	Sem.	11-Jul-19	R	100.00	2918.000	12-Feb-19	Fija=6.875	1.34	9.76	101.34	70.84	-	10.26%	9.69	19.32
Rep. Arg. 2048 - USD	AE48D	11-Ene-48	Al Vto.	Sem.	11-Jul-19	R	100.00	79.450	5-Feb-19	Fija=6.875	1.34	8.80	101.34	78.40	-	9.21%	10.47	19.32
Rep. Arg. 2117 - ARS	AC17	28-Jun-17	Al Vto.	Sem.	28-Jun-19	R	100.00	3130.000	19-Mar-19	Fija=7.125	1.64	9.46	101.64	75.75	18.80	9.67%	10.37	55.38
Rep. Arg. 2117 - USD	AC17D	28-Jun-17	Al Vto.	Sem.	28-Jun-19	R	100.00	77.100	19-Mar-19	Fija=7.125	1.64	9.44	101.64	75.85	18.45	9.65%	10.39	55.38
<b>III. Títulos en Moneda Dual</b>																		
Bono Dual 2019 - ARS	A2J9	21-Jun-19	Al Vto.	Al Vto.	21-Jun-19	A+R	100.00	4142.000	19-Mar-19	4.5	136.10	22.91	4168.60	99.36	18.47	7.07%	0.23	0.25
Bono Dual 2019 - USD	A2J9D	21-Jun-19	Al Vto.	Al Vto.	21-Jun-19	A+R	100.00	101.850	19-Mar-19	4.5	3.38	4.57	103.38	98.52	1.41	10.73%	0.23	0.25
Bono Dual 2020 - ARS	AF20	13-Feb-20	Al Vto.	Al Vto.	13-Feb-20	A+R	100.00	3950.000	19-Mar-19	4.5	125.01	23.16	4157.51	95.01	-	10.44%	0.85	0.89
Bono Dual 2020 - USD	AF20D	13-Feb-20	Al Vto.	Al Vto.	13-Feb-20	A+R	100.00	95.300	19-Mar-19	4.5	3.10	4.88	103.10	92.43	7.68	13.86%	0.84	0.89
<b>IV. Títulos emitidos en Pesos (c)</b>																		
BONAR 2020 - BADLAR+325	AM20	1-Mar-20	Al Vto.	Trim.	3-Jun-19	R	100.00	103.250	19-Mar-19	Var.=44.95	2.46	44.60	102.46	100.77	9.08	53.25%	0.71	0.83
BONAR 2022 - BADLAR+200	AA22	3-Abr-22	Al Vto.	Trim.	3-Abr-19	R	100.00	110.000	19-Mar-19	Var.=44.529	9.39	44.26	109.39	100.55	-	53.19%	1.45	2.15

(f) Tasas de referencia (TNA %)

Tasa LIBOR de 180 días 2.6706%

Tasa LIBOR de 90 días 2.6326%

Tasa LIBOR de 30 días 2.4878%

TASA BADLAR 43.5000%

Divisas

Dólar Bancos	
\$40.6000	\$40.6500

Notas Aclaratorias:

(\*) Los indicadores de los títulos emitidos en dólares se calculan en esa misma divisa convirtiendo su cotización en \$ por el dólar bancos vendedor (Fuente: Thomson Reuters)

(\*\*) En el caso de títulos ajustables por CER el cálculo de indicadores considera el coeficiente aplicable de acuerdo a las condiciones de emisión.

(\*\*\*) Monto a pagar al vencimiento: Mayor entre el valor capitalizado a tasa fija mensual y capital ajustado por CER. No se realiza proyección de CER. Se considera el último conocido. El valor de los indicadores de cada día se determina en base a esta comparación.

(a) Los precios corresponden al precio de cierre en PPT (Prioridad Precio-Tiempo) e incluyen los intereses corridos ('precio sucio')

**ANÁLISIS DE TÍTULOS PÚBLICOS PROVINCIALES Y OTROS TÍTULOS DE DEUDA (\*)**

19-Mar-19

Bono	Código (S.I.B.)	Vencimiento	Amortización	Cupón de Renta	Próximo Vencimiento	VR (en %)	Cotización c/100 v.n. en Pesos	Fecha última cotización	Cupón Corriente			Valor Técnico c/ 100 v.n.	Paridad (en %)	Volatilidad 40 r. (b) (en %)	TIR Anual	DM	PPV (en años)	
									Renta Anual (en %)	Intereses Corridos c/100 v.n.	Yield Anual (en %)							
<b>BONOS DOMESTICOS (LEY ARGENTINA)</b>																		
<b>I. Títulos emitidos en pesos (c)</b>																		
Mendoza Jun. 2021	PMJ21	9-Jun-21	Al Vto.	Trim.	9-Jun-19	R	100.00	95.000	15-Mar-19	Var.=46.631	1.53	49.89	101.53	93.57	-	63.95%	1.26	1.71
CABA 2022 - BADLAR+500	BDC22	23-Ene-22	Al Vto.	Trim.	23-Abr-19	R	100.00	101.800	18-Mar-19	Var.=46.381	7.24	49.05	107.24	94.92	-	63.01%	1.34	2.04
Bs. As. 2022 - BADLAR+383 (j)	PBY22	31-May-22	Al Vto.	Trim.	31-May-19	R	100.00	95.650	19-Mar-19	Var.=45.374	2.61	48.77	102.61	93.22	12.49	62.34%	1.49	2.29
CABA Mar. 2024	BDC24	29-Mar-24	Al Vto.	Trim.	29-Mar-19	R	100.00	101.500	19-Mar-19	Var.=45.701	10.02	49.96	110.02	92.26	-	62.23%	1.59	3.26
Bs. As. 2025 - BADLAR+375	PBA25	12-Abr-25	Al vto.	Trim.	12-Abr-19	R	100.00	99.000	19-Mar-19	Var.=45.732	8.52	50.54	108.52	91.23	11.48	63.53%	1.66	3.77
CABA Feb. 2028	BDC28	22-Feb-28	Al Vto.	Trim.	22-May-19	R	100.00	92.500	19-Mar-19	Var.=44.976	3.33	50.44	103.33	89.52	-	64.04%	1.78	5.39
<b>II. Títulos emitidos en dólares</b>																		
Córdoba Oct. 2026	CO26	27-Oct-26	32 - Trim.	Trim.	29-Abr-19	A+R	96.88	3270.000	19-Mar-19	Fija=7.125	1.02	8.69	97.89	82.18	16.65	14.35%	2.88	3.58
Córdoba Oct. 2026 - USD	CO26D	27-Oct-26	32 - Trim.	Trim.	29-Abr-19	A+R	96.88	79.500	19-Mar-19	Fija=7.125	1.02	8.79	97.89	81.21	14.60	14.81%	2.86	3.58
<b>III. Títulos denominados en dólares y pagaderos en pesos (Dollar-Linked)</b>																		
Chubut Oct. 2019 (i)	PUO19	21-Oct-19	16 - Trim.	Trim.	21-Abr-19	A+R	18.75	751.000	19-Mar-19	Fija=4	0.13	4.09	18.88	97.88	17.09	11.00%	0.32	0.33
Chubut Mar. 2021 (i)	PUM21	30-Mar-21	Trim.	Trim.	30-Mar-19	A+R	56.25	2236.000	19-Mar-19	Fija=4.5	0.57	4.65	56.82	96.81	17.84	8.06%	0.97	1.01
CABA May. 2019 (i,j)	BDC19	17-May-19	6 - Sem.	Sem.	17-May-19	A+R	16.65	710.000	11-Mar-19	Fija=3.98	0.22	3.84	16.87	103.51	-	16.61%	0.17	0.16
CABA Dic. 2019 (i,j)	BD2C9	20-Dic-19	6 - Sem.	Sem.	21-Jun-19	A+R	33.32	1227.000	20-Feb-19	Fija=1.95	0.16	2.16	33.48	90.15	-	25.86%	0.44	0.50
CABA Ene. 2020 (i,j)	BDC20	28-Ene-20	6 - Sem.	Sem.	29-Jul-19	A+R	33.32	1350.000	19-Mar-19	Fija=1.95	0.10	1.96	33.42	99.39	25.56	2.99%	0.60	0.61
Formosa Feb. 2022 (i)	FORM3	27-Feb-22	40 - trim.	Trim.	27-May-19	A+R	30.00	1026.622EX	19-Feb-19	Fija=5	0.10	0.00	30.10	83.90	-	18.62%	1.34	1.53
<b>BONOS EXTERNOS (LEY EXTRANJERA)</b>																		
<b>I. Dólares</b>																		
Bs. As. Feb. 2023	PBF23	15-Feb-23	3 Anual	Sem.	15-Ago-19	R	100.00	3450.000	19-Mar-19	Fija=6.5	0.65	7.72	100.65	84.32	-	13.70%	2.47	2.72
Bs. As. Feb. 2023 - USD	PF23D	15-Feb-23	3 Anual	Sem.	15-Ago-19	R	100.00	84.000	19-Mar-19	Fija=6.5	0.65	7.80	100.65	83.46	-	14.16%	2.46	2.72
Bs. As. Mar. 2024 (f)	PBM24	16-Mar-24	3 - Anual	Sem.	16-Sep-19	R	100.00	3570.025EX	14-Mar-19	Fija=9.125	0.15	10.41	100.15	87.69	-	13.66%	3.13	3.54
Bs. As. Abr. 2028 (e,g)	BP28	18-Abr-28	Anual	Sem.	18-Abr-19	R	100.00	3602.425EX	2-Oct-18	Fija=9.625	4.09	11.39	104.09	85.14	-	13.14%	4.97	6.29
Bs. As. PAR May. 2020 (g)	BPMD	1-May-20	6 - Sem.	Sem.	1-May-19	A+R	50.00	2000.000	19-Mar-19	Fija=4	0.78	4.13	50.78	96.89	-	9.66%	0.56	0.60
Bs. As. PAR May. 2035 (g)	BPLD	15-May-35	30 - Sem.	Sem.	15-May-19	R	100.00	2490.000	19-Mar-19	Fija=4	1.40	6.68	101.40	60.41	23.85	12.41%	5.49	8.00
<b>II. Euros</b>																		
Bs. As. PAR May. 2035 (g)	BPLE	15-May-35	30 - Sem.	Sem.	15-May-19	R	100.00	2800.000	11-Mar-19	Fija=4	1.40	6.73	101.40	59.98	-	12.55%	5.47	8.00

**Notas Aclaratorias:**

(\*) Los indicadores de los títulos emitidos en dólares se calculan en esa misma divisa convirtiendo su cotización en \$ por el dólar banco vendedor (Fuente: Thomson Reuters) (\*\*) En el caso de ajustables por CER y por CVS, el cálculo de indicadores considera el coeficiente aplicable de acuerdo a las condiciones de emisión.

(a) Los precios corresponden al precio de cierre en PPT(Prioridad Precio-Tiempo) e incluyen los intereses corridos ('precio sucio') (b) El cálculo de volatilidades se realiza siempre que la especie cotice más de 75% de las últimas 40 ruedas en PPT.

(c) La tasa utilizada para estimar los flujos futuros surge del promedio de tasas correspondiente al período actual.(e) El título tiene una denominación mínima de u\$s100.000 y múltiplos enteros de u\$s1.000.

(f) El título tiene una denominación mínima de u\$s150.000 y múltiplos enteros de u\$s1.000. (g) Fecha de registro o 'record date': estarán legitimados para el cobro aquellos tenedores registrados con una antelación de 15 días corridos respecto a cada fecha de pago.

(h) El título tiene una denominación mínima de u\$s10.000 y múltiplos enteros de u\$s1.000.(i) Los servicios de renta y amortización se pagan en pesos al tipo de cambio de referencia del bono, según prospecto de emisión (j) El título tiene una denominación mínima de u\$s1.000 y múltiplos enteros de u\$s1.000.

**ANÁLISIS DE OBLIGACIONES NEGOCIABLES (\*)**

19-Mar-19

Emisor	Código (S.I.B.)	Vencimiento	Amortización	Cupón de Renta	Próximo Vencimiento.	VR (en %)	Cotización c/100 v.r. en Pesos (a)	Fecha última cotización	Cupón Corriente			Valor Técnico c/100 v.n.	Paridad (en %)	TIR anual	DM	PPV (en años)	
									Renta Anual (en %)	Intereses Corridos c/100 v.n.	Yield Anual (en %)						
<b>Obligaciones Negociables denominadas y pagaderas en dólares Ley Extranjera</b>																	
<b>1. Actividades Inmobiliarias</b>																	
IRSA Clase II 2020 (b,g)	OIRY7	20-Jul-20	Al vto.	Sem.	20-Jul-19	R	100.00	959.266EX	20-Feb-19	Fija=11.5	1.95	53.12	101.95	23.15	230.25%	0.60	1.30
<b>3. Energía Eléctrica</b>																	
EDENOR Clase IX 2022 (b)	ODNY9	25-Oct-22	Al vto.	Sem.	25-Abr-19	R	100.00	3584.000	30-Oct-18	Fija=9.75	3.95	11.58	103.95	84.81	16.23%	2.71	3.10
<b>4. Petróleo y Gas</b>																	
PAE Clase I 2021 (b)	OPNY1	7-May-21	3 - Anual	Sem.	7-May-19	A+R	100.00	3718.000	9-Nov-18	Fija=7.875	2.93	8.90	102.93	88.86	21.34%	0.88	1.10
YPF Clase XXVIII 2024	YPCUO	4-Abr-24	3 Anual	Sem.	4-Abr-19	R	100.00	4125.000	18-Mar-19	Var.=8.75	4.06	8.98	104.06	97.52	9.73%	3.28	3.58
YPF Clase XXXIX 2025	YCA6O	28-Jul-25	Al Vto.	Sem.	29-Jul-19	R	100.00	3340.370EX	24-Ene-19	Fija=8.5	1.25	10.50	101.25	81.16	13.40%	4.50	5.21
<b>Obligaciones Negociables denominadas en dólares y pagaderas en pesos Ley Argentina</b>																	
<b>2. Petróleo y Gas</b>																	
YPF Clase XXII 2020	YPCNO	29-Jul-20	7 - Anual	Trim.	29-Abr-19	R	28.57	807.708EX	25-Ene-19	Fija=3.5	0.14	5.07	28.71	69.21	65.78%	0.62	0.85
													Divisas		Dolar Bancos		
															\$40.6000	\$40.6500	

## Notas Aclaratorias:

(\*) Los indicadores de los títulos emitidos en dólares se calculan en esa misma divisa convirtiendo su cotización en \$ por el dólar bancos vendedor (Fuente: Thomson Reuters)

(a) Los precios corresponden al precio de cierre en PPT(Prioridad Precio-Tiempo) e incluyen los intereses corridos (precio sucio)

(b) El título tiene una denominación mínima de u\$s 2.000 y múltiplos enteros de u\$s1.000

(c) El título tiene una denominación mínima de u\$s 150.000 y múltiplos enteros de u\$s1.000 - (d) El título tiene una denominación mínima de u\$s 35.000 y múltiplos enteros de u\$s 2.000

(f) El título tiene una denominación mínima de u\$s 500.000 y múltiplos enteros de u\$s 500.000.

(g) Fecha de registro o 'record date': estarán legitimados para el cobro aquellos tenedores registrados con una antelación de 15 días corridos respecto de cada fecha de pago. (h) Denominación mínima de u\$s 10.000 y múltiplos enteros de u\$s 1.000.



**Indice de Bonos (Medido en Pesos)**

19-Mar-19

**Indice de Bonos IAMC (Base 1/1/95=100)**

	Valor al 19-Mar-19	Variación Diaria al 18-Mar-19	Variación Semanal al 15-Mar-19	Variación Mensual al 28-Feb-19	Variación anual al 28-Dic-18	Ponderación*
Subíndice de Bonos Cortos emitidos en pesos	11,234.195	0.23%	0.40%	0.80%	11.64%	16.27%
Subíndice de Bonos Cortos emitidos en dólares	7,698.657	0.79%	0.69%	1.10%	8.25%	53.48%
Subíndice de Bonos Largos emitidos en pesos	20,543.183	-0.20%	-0.20%	0.30%	12.98%	4.61%
Subíndice de Bonos Largos emitidos en dólares	17,698.580	1.58%	2.28%	-0.11%	13.74%	25.63%
Indice de Bonos General	17,100.117	0.86%	1.01%	0.74%	10.38%	100.00%

(\*)Composicion Índices: Subíndice de Bonos Cortos emitidos en pesos (PR15, TC21, AA22, TJ20, S29M9, S30S9, S30A9, S31Y9), Subíndice de Bonos Cortos emitidos en dólares (AY24, AO20, AA19, A2E2, U12A9, U26A9, A2J9, U26L9, U10Y9), Subíndice de Bonos Largos emitidos en pesos (DICP), Subíndice de Bonos Largos emitidos en dólares (DICY, DICA, AA37, AC17).

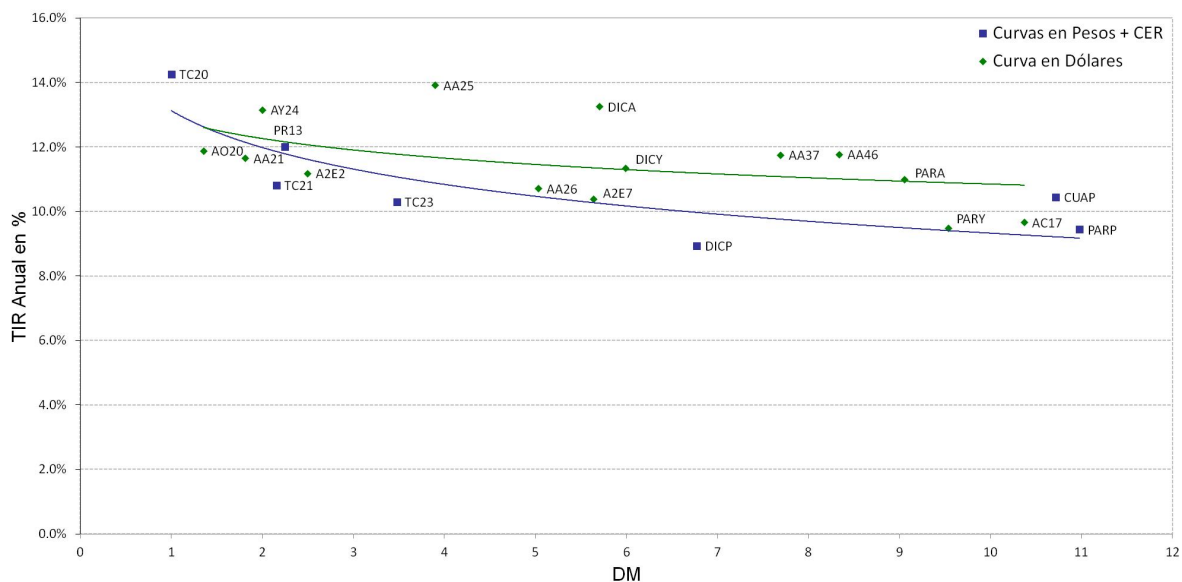
**Indice de Bonos (Medido en Dólares)**

19-Mar-19

**Indice de Bonos IAMC (Base 1/1/95=100)**

	Valor al 19-Mar-19	Variación Diaria al 18-Mar-19	Variación Semanal al 15-Mar-19	Variación Mensual al 28-Feb-19	Variación Anual al 28-Dic-18	Ponderación*
Subíndice de Bonos Cortos emitidos en pesos	827.397	-0.91%	-0.96%	-2.60%	3.81%	16.27%
Subíndice de Bonos Cortos emitidos en dólares	203.967	-0.35%	-0.67%	-2.31%	0.66%	53.48%
Subíndice de Bonos Largos emitidos en pesos	1,086.163	-1.33%	-1.55%	-3.08%	5.06%	4.61%
Subíndice de Bonos Largos emitidos en dólares	436.769	0.43%	0.89%	-3.48%	5.77%	25.63%
Indice de Bonos General	421.687	-0.29%	-0.36%	-2.66%	2.64%	100.00%

(\*)Composicion Índices: Subíndice de Bonos Cortos emitidos en pesos (PR15, TC21, AA22, TJ20, S29M9, S30S9, S30A9, S31Y9), Subíndice de Bonos Cortos emitidos en dólares (AY24, AO20, AA19, A2E2, U12A9, U26A9, A2J9, U26L9, U10Y9), Subíndice de Bonos Largos emitidos en pesos (DICP), Subíndice de Bonos Largos emitidos en dólares (DICY, DICA, AA37, AC17).

**Curvas de Rendimientos**
**Curva en Pesos + CER y en Dólares**


Serie	Negociación							Teóricos(c/vol hist.)			Implícitos	
	Precio cierre de la prima	Variación	Mínimo	Máximo	Lotes	Volumen (\$)	Últ. precio prima/cot. subyac.	Prima teórica	Delta	Efecto Palanca	Volat. Implícit	Delta

**Opciones de Compra**
**Vencimiento Abril - 17/04/2019 - 29 días - Tasa Promedio de Caución a 30 días 44.28%**

<b>AGRO Cotización Subyacente: 12.200 Volatilidad Histórica del subyacente 40 ruedas: 37.77%</b>												
AGRC14.0AB	0.200	-63.64%	0.200	0.200	10	200	1.64%	0.126	0.185	17.93%	45.23%	0.233
<b>ALUA Cotización Subyacente: 17.600 Volatilidad Histórica del subyacente 40 ruedas: 32.78%</b>												
ALUC4.77AB	12.800	-4.74%	12.500	13.550	4,116	5,254,997	72.73%	12.997	1.000	1.35%	0.00%	1.000
ALUC18.9AB	0.392	-35.53%	0.350	0.745	64	2,940	2.23%	0.394	0.368	16.46%	32.68%	0.368
<b>APBR Cotización Subyacente: 350.150 Volatilidad Histórica del subyacente 40 ruedas: 38.22%</b>												
PBRC300.AB	61.000	17.31%	61.000	61.000	3	18,300	17.42%	61.214	0.965	5.52%	35.06%	0.975
PBRC310.AB	49.385	10.60%	47.000	53.000	461	2,364,751	14.10%	52.159	0.934	6.27%	0.00%	1.000
PBRC320.AB	41.000	14.05%	40.000	44.500	380	1,619,360	11.71%	43.538	0.888	7.14%	0.00%	1.000
PBRC32949A	33.000	14.01%	29.000	37.000	208	701,502	9.42%	35.910	0.827	8.07%	23.942%	0.927
PBRC340.AB	25.000	8.70%	24.000	30.700	697	1,899,028	7.14%	28.261	0.743	9.21%	27.29%	0.810
PBRC350.AB	19.735	13.42%	17.100	23.900	710	1,458,148	5.64%	21.897	0.651	10.40%	32.29%	0.670
PBRC360.AB	13.752	9.22%	12.000	16.000	593	868,970	3.93%	16.511	0.551	11.68%	31.21%	0.553
PBRC370.AB	9.260	11.16%	8.000	11.500	2,499	2,534,360	2.64%	12.095	0.450	13.03%	30.99%	0.430
PBRC380.AB	6.101	-	6.101	6.101	7	4,271	1.74%	8.614	0.355	14.44%	31.30%	0.317
PBRC390.AB	3.917	-12.12%	3.800	5.900	271	132,633	1.12%	5.966	0.271	15.89%	31.72%	0.225
PBRC400.AB	2.898	9.98%	2.490	3.400	498	143,962	0.83%	4.017	0.199	17.38%	33.99%	0.168
<b>BMA Cotización Subyacente: 209.250 Volatilidad Histórica del subyacente 40 ruedas: 49.52%</b>												
BMAC220.AB	7.250	20.83%	7.200	8.000	31	23,440	3.46%	10.350	0.487	9.85%	36.42%	0.465
<b>BOLT Cotización Subyacente: 4.030 Volatilidad Histórica del subyacente 40 ruedas: 36.47%</b>												
BOLC5.04AB	0.085	41.67%	0.070	0.085	74	584	2.11%	0.006	0.039	25.01%	71.28%	0.204
<b>CEPU Cotización Subyacente: 41.000 Volatilidad Histórica del subyacente 40 ruedas: 38.92%</b>												
CEPC38.0AB	3.500	-32.63%	3.500	5.000	15	6,623	8.54%	4.681	0.857	7.50%	0.00%	1.000
CEPC40.0AB	3.550	-8.97%	3.500	4.000	65	23,235	8.66%	3.209	0.726	9.28%	47.50%	0.697
CEPC42.0AB	1.725	-22.75%	1.500	3.050	85	18,290	4.21%	2.041	0.564	11.32%	32.02%	0.569
CEPC44.0AB	1.397	66.31%	0.995	1.400	35	4,090	3.41%	1.200	0.397	13.57%	43.30%	0.412
<b>COME Cotización Subyacente: 3.500 Volatilidad Histórica del subyacente 40 ruedas: 29.97%</b>												
COMC3.00AB	0.640	26.23%	0.580	0.700	5,069	334,935	18.29%	0.606	0.988	5.71%	59.39%	0.887
COMC3.30AB	0.380	35.71%	0.350	0.400	5,504	210,434	10.86%	0.335	0.876	9.16%	47.58%	0.779
COMC3.45AB	0.275	51.10%	0.250	0.300	7,366	196,595	7.86%	0.221	0.736	11.67%	45.71%	0.674
COMC3.60AB	0.180	50.00%	0.150	0.199	8,677	150,758	5.14%	0.132	0.552	14.65%	42.21%	0.549
COMC3.75AB	0.113	41.25%	0.100	0.125	16,505	188,626	3.23%	0.071	0.364	18.03%	41.12%	0.410
COMC3.90AB	0.070	70.73%	0.060	0.075	9,471	62,920	2.00%	0.034	0.209	21.65%	41.44%	0.289
COMC4.05AB	0.045	80.00%	0.040	0.050	9,333	40,205	1.29%	0.014	0.105	25.46%	43.01%	0.200
COMC4.20AB	0.030	66.67%	0.030	0.030	577	1,731	0.86%	0.006	0.046	29.43%	45.03%	0.139
COMC4.50AB	0.010	-60.00%	0.010	0.010	25	25	0.29%	0.001	0.006	37.68%	45.62%	0.055
<b>CRÉS Cotización Subyacente: 49.550 Volatilidad Histórica del subyacente 40 ruedas: 20.56%</b>												
CREC48.0AB	4.000	25.00%	4.000	4.000	1	400	8.07%	3.404	0.882	12.84%	36.48%	0.759
<b>CTIO Cotización Subyacente: 51.100 Volatilidad Histórica del subyacente 40 ruedas: 28.61%</b>												
CTOC52.0AB	2.500	-	2.500	2.500	1	250	4.89%	2.142	0.604	14.42%	35.00%	0.592
<b>CVH Cotización Subyacente: 240.000 Volatilidad Histórica del subyacente 40 ruedas: 30.68%</b>												
CVHC250.AB	5.000	-90.93%	5.000	5.000	10	5,000	2.08%	7.753	0.494	15.29%	20.55%	0.476
<b>EDN Cotización Subyacente: 49.600 Volatilidad Histórica del subyacente 40 ruedas: 27.18%</b>												
EDNC50.0AB	4.500	-30.77%	4.500	4.500	20	9,000	9.07%	2.277	0.654	14.25%	68.46%	0.595
<b>FRAN Cotización Subyacente: 146.750 Volatilidad Histórica del subyacente 40 ruedas: 41.31%</b>												
FRAC162.AB	4.000	0.00%	4.000	4.000	10	4,000	2.73%	3.301	0.316	14.03%	45.97%	0.338
<b>GGAL Cotización Subyacente: 116.350 Volatilidad Histórica del subyacente 40 ruedas: 44.41%</b>												
GFGC90.0AB	30.482	10.48%	30.401	31.500	27	82,303	26.20%	29.547	0.991	3.90%	78.29%	0.923
GFGC100.AB	17.960	-10.20%	17.000	23.800	460	1,012,905	15.44%	20.259	0.939	5.39%	0.00%	1.000
GFGC102.AB	20.000	16.54%	20.000	21.000	108	226,000	17.19%	18.503	0.918	5.77%	66.51%	0.837
GFGC105.AB	15.000	-2.91%	15.000	16.500	60	96,675	12.89%	15.973	0.877	6.39%	0.00%	1.000
GFGC108.AB	13.200	-3.25%	13.200	16.500	418	656,455	11.35%	13.595	0.826	7.07%	39.54%	0.850
GFGC111.AB	9.467	-16.55%	9.300	13.600	3,676	4,575,337	8.14%	11.401	0.764	7.80%	20.52%	0.926
GFGC114.AB	7.472	-19.00%	7.200	11.600	3,941	3,874,512	6.42%	9.412	0.694	8.58%	26.53%	0.783
GFGC117.AB	5.479	-21.73%	5.300	8.800	2,778	1,969,571	4.71%	7.647	0.619	9.41%	26.87%	0.667
GFGC120.AB	4.061	-22.85%	4.000	6.600	22,234	12,367,534	3.49%	6.116	0.540	10.28%	28.75%	0.540
GFGC123.AB	2.704	-27.68%	2.600	4.780	22,663	8,964,969	2.32%	4.808	0.462	11.18%	28.27%	0.418
GFGC126.AB	1.724	-35.93%	1.600	3.500	14,315	3,961,586	1.48%	3.720	0.387	12.12%	28.07%	0.304
GFGC129.AB	1.148	-38.18%	1.100	2.500	15,055	3,006,461	0.99%	2.833	0.318	13.07%	29.01%	0.218
GFGC132.AB	0.825	-40.99%	0.800	1.800	12,326	1,773,613	0.71%	2.124	0.256	14.03%	30.77%	0.160
GFGC135.AB	0.700	-26.62%	0.700	1.300	6,832	663,486	0.60%	1.567	0.202	15.02%	33.90%	0.130
GFGC138.AB	0.514	-31.47%	0.500	1.000	5,071	384,363	0.44%	1.139	0.157	16.01%	35.33%	0.098

Serie	Negociación							Teóricos(c/vol hist.)			Implícitos	
	Precio cierre de la prima	Variación	Mínimo	Máximo	Lotes	Volumen (\$)	Últ. precio prima/cot. subyac.	Prima teórica	Delta	Efecto Palanca	Volat. Implícit	Delta
GFGC141.AB	0.420	-30.00%	0.420	0.700	1,365	77,332	0.36%	0.816	0.119	17.02%	37.52%	0.078
GFGC144.AB	0.276	-38.80%	0.275	0.630	5,045	204,290	0.24%	0.576	0.089	18.03%	37.77%	0.055
GFGC147.AB	0.324	-19.00%	0.321	0.505	369	15,493	0.28%	0.401	0.066	19.05%	42.50%	0.057
GFGC150.AB	0.250	-14.68%	0.250	0.375	1,331	37,073	0.21%	0.275	0.048	20.08%	43.62%	0.044
GFGC153.AB	0.226	-19.29%	0.210	0.270	642	14,964	0.19%	0.187	0.034	21.11%	45.91%	0.039
GFGC156.AB	0.200	11.11%	0.200	0.200	51	1,020	0.17%	0.125	0.024	22.15%	47.87%	0.034
GFGC165.AB	0.102	-41.71%	0.100	0.209	738	12,443	0.09%	0.035	0.008	25.26%	50.80%	0.018
<b>PAMP Cotización Subyacente: 50.700 Volatilidad Histórica del subyacente 40 ruedas: 43.71%</b>												
PAMC51.0AB	3.213	-15.51%	3.200	4.320	151	60,861	6.34%	3.285	0.619	9.55%	42.40%	0.621
PAMC53.0AB	1.850	-28.87%	1.850	3.100	293	70,004	3.65%	2.304	0.497	10.93%	35.81%	0.486
PAMC57.0AB	1.150	11.98%	1.150	1.490	7	1,000	2.27%	1.006	0.276	13.91%	46.67%	0.292
PAMC59.0AB	0.740	5.71%	0.740	0.740	11	814	1.46%	0.628	0.191	15.47%	46.50%	0.208
PAMC61.0AB	0.450	28.57%	0.400	0.450	50	2,200	0.89%	0.377	0.127	17.05%	46.05%	0.141
<b>SUPV Cotización Subyacente: 60.850 Volatilidad Histórica del subyacente 40 ruedas: 54.24%</b>												
SUPC61.0AB	5.000	-23.08%	5.000	5.000	26	13,000	8.22%	4.751	0.615	7.88%	58.02%	0.612
SUPC64.0AB	3.150	-23.13%	3.050	4.600	64	24,475	5.18%	3.325	0.492	9.01%	51.70%	0.489
SUPC73.0AB	1.500	24.90%	1.500	1.500	1	150	2.47%	0.920	0.191	12.64%	65.64%	0.244
SUPC76.0AB	1.000	0.00%	1.000	1.000	6	600	1.64%	0.561	0.128	13.88%	64.96%	0.179
SUPC79.0AB	0.600	44.93%	0.600	0.700	38	2,540	0.99%	0.333	0.083	15.14%	62.96%	0.121
SUPC82.0AB	0.500	-16.67%	0.500	0.500	15	750	0.82%	0.192	0.052	16.39%	66.92%	0.099
<b>TGNO4 Cotización Subyacente: 68.500 Volatilidad Histórica del subyacente 40 ruedas: 36.78%</b>												
TGNC50.0AB	21.000	-8.70%	21.000	21.000	10	21,000	30.66%	20.253	1.000	3.38%	96.66%	0.921
<b>TGSU2 Cotización Subyacente: 117.550 Volatilidad Histórica del subyacente 40 ruedas: 41.11%</b>												
TGSC115.AB	10.000	-16.67%	10.000	10.000	4	4,000	8.51%	9.239	0.710	9.03%	47.67%	0.689
TGSC125.AB	4.200	-23.64%	4.200	5.400	25	11,400	3.57%	4.139	0.435	12.37%	41.58%	0.437
<b>TRAN Cotización Subyacente: 51.800 Volatilidad Histórica del subyacente 40 ruedas: 29.90%</b>												
TRAC48.0AB	7.601	10.96%	7.250	8.995	35	26,896	14.67%	5.664	0.913	8.35%	77.97%	0.731
<b>TS Cotización Subyacente: 566.000 Volatilidad Histórica del subyacente 40 ruedas: 33.32%</b>												
TS.C544.AB	45.000	-18.18%	45.000	45.000	1	4,500	7.95%	47.297	0.801	9.58%	27.89%	0.839
<b>TXAR Cotización Subyacente: 15.000 Volatilidad Histórica del subyacente 40 ruedas: 34.62%</b>												
TXAC12.75A	2.750	1.85%	2.750	3.100	50	14,450	18.33%	2.708	0.981	5.43%	46.71%	0.941
TXAC13.75A	2.050	-2.38%	2.050	2.600	139	32,890	13.67%	1.802	0.903	7.51%	58.96%	0.793
TXAC15.0AB	0.952	-21.97%	0.950	1.600	232	26,403	6.35%	0.878	0.660	11.28%	39.34%	0.646
TXAC16.0AB	0.410	-6.61%	0.353	0.650	1,791	85,109	2.73%	0.402	0.403	15.05%	35.10%	0.405
TXAC17.0AB	0.240	6.19%	0.240	0.240	42	1,008	1.60%	0.152	0.194	19.22%	41.65%	0.243
TXAC18.0AB	0.080	-30.43%	0.080	0.160	81	827	0.53%	0.047	0.075	23.66%	39.39%	0.105
<b>VALO Cotización Subyacente: 6.780 Volatilidad Histórica del subyacente 40 ruedas: 42.42%</b>												
GVAC7.00AB	0.191	-23.60%	0.190	0.262	4,135	84,408	2.82%	0.338	0.536	10.77%	23.24%	0.536
GVAC7.20AB	0.150	-25.00%	0.150	0.150	400	6,000	2.21%	0.252	0.443	11.91%	28.83%	0.398
GVAC7.40AB	0.080	-46.67%	0.080	0.095	400	3,206	1.18%	0.184	0.356	13.09%	27.12%	0.263
GVAC8.00AB	0.027	35.00%	0.027	0.027	6	16	0.40%	0.062	0.154	16.78%	33.44%	0.093
<b>YFPD Cotización Subyacente: 577.950 Volatilidad Histórica del subyacente 40 ruedas: 44.77%</b>												
YFPC520.AB	82.000	-1.09%	82.000	82.000	2	16,400	14.19%	80.750	0.880	6.30%	48.41%	0.864
YFPC580.AB	25.000	-21.65%	25.000	34.500	93	257,875	4.33%	38.861	0.624	9.28%	21.76%	0.709
YFPC620.AB	7.556	-37.01%	7.500	12.000	58	54,910	1.31%	20.718	0.417	11.64%	23.54%	0.314
<b>Vencimiento Junio - 21/06/2019 - 94 días - Tasa Promedio de Caucción a 30 días 44.28%</b>												
<b>APBR Cotización Subyacente: 350.150 Volatilidad Histórica del subyacente 40 ruedas: 38.22%</b>												
PBRC360.JU	40.000	25.00%	40.000	40.000	1	4,000	11.42%	43.406	0.708	5.71%	32.58%	0.729
PBRC400.JU	15.100	6.17%	15.000	15.100	20	30,010	4.31%	24.504	0.503	7.19%	25.05%	0.471
<b>CECO2 Cotización Subyacente: 8.800 Volatilidad Histórica del subyacente 40 ruedas: 49.13%</b>												
CECC9.00JU	1.900	-29.63%	1.900	1.900	25	4,750	21.59%	1.288	0.690	4.72%	86.87%	0.667
CECC10.0JU	1.100	-26.67%	1.050	1.100	35	3,700	12.50%	0.832	0.531	5.62%	64.18%	0.550
<b>GGAL Cotización Subyacente: 116.350 Volatilidad Histórica del subyacente 40 ruedas: 44.41%</b>												
GFGC120.JU	11.600	0.00%	11.600	11.600	10	11,600	9.97%	15.500	0.687	5.16%	24.92%	0.767
GFGC165.JU	0.800	-28.57%	0.800	1.150	138	13,145	0.69%	2.326	0.180	8.99%	32.69%	0.094
<b>PAMP Cotización Subyacente: 50.700 Volatilidad Histórica del subyacente 40 ruedas: 43.71%</b>												
PAMC57.0JU	5.000	25.00%	5.000	5.000	18	9,000	9.86%	4.475	0.542	6.14%	48.83%	0.547
<b>TXAR Cotización Subyacente: 15.000 Volatilidad Histórica del subyacente 40 ruedas: 34.62%</b>												
TXAC15.0JU	2.000	25.00%	2.000	2.000	34	6,800	13.33%	2.024	0.771	5.71%	33.59%	0.776
<b>YFPD Cotización Subyacente: 577.950 Volatilidad Histórica del subyacente 40 ruedas: 44.77%</b>												
YFPC620.JU	25.000	-	25.000	25.000	2	5,000	4.33%	65.285	0.623	5.51%	0.00%	1.000

## Opciones de Venta

Vencimiento Abril - 17/04/2019 - 29 días - Tasa Promedio de Caucción a 30 días 44.28%

Serie	Negociación							Teóricos(c/vol hist.)			Implícitos	
	Precio cierre de la prima	Variación	Mínimo	Máximo	Lotes	Volumen (\$)	Últ. precio prima/cot. subyac.	Prima teórica	Delta	Efecto Palanca	Volat. Implícit	Delta
<b>APBR Cotización Subyacente: 350.150 Volatilidad Histórica del subyacente 40 ruedas: 38.22%</b>												
PBRV300.AB	0.900	-40.00%	0.700	1.050	68	5,760	0.26%	0.552	-0.035	22.41%	42.12%	-0.049
PBRV320.AB	2.999	-5.66%	2.300	3.000	114	28,520	0.86%	2.175	-0.113	18.12%	42.29%	-0.134
<b>GGAL Cotización Subyacente: 116.350 Volatilidad Histórica del subyacente 40 ruedas: 44.41%</b>												
GFGV60.0AB	0.026	30.00%	0.020	0.030	2,185	5,597	0.02%	0.000	0.000	-	92.62%	-0.003
GFGV80.0AB	0.060	66.67%	0.035	0.070	977	3,997	0.05%	0.002	-0.001	29.98%	62.67%	-0.008
GFGV100.AB	1.100	59.88%	0.450	1.100	1,563	90,632	0.95%	0.405	-0.061	17.50%	57.83%	-0.111
GFGV108.AB	2.863	87.25%	0.850	3.200	700	119,525	2.46%	1.461	-0.174	13.89%	59.40%	-0.230
GFGV111.AB	3.802	87.75%	1.200	4.000	1,015	198,996	3.27%	2.161	-0.236	12.70%	59.70%	-0.283
GFGV114.AB	4.729	58.48%	1.800	5.000	3,106	858,308	4.06%	3.067	-0.306	11.60%	58.44%	-0.337
GFGV117.AB	6.493	55.52%	2.300	6.600	3,938	1,587,935	5.58%	4.197	-0.381	10.57%	62.51%	-0.398
GFGV120.AB	7.000	34.80%	3.400	7.200	5,752	3,044,279	6.02%	5.561	-0.460	9.62%	55.39%	-0.457
GFGV123.AB	7.500	25.00%	5.900	7.500	260	169,100	6.45%	7.148	-0.538	8.75%	47.10%	-0.533
GFGV126.AB	8.000	-20.00%	8.000	8.000	41	32,800	6.88%	8.955	-0.613	7.96%	36.77%	-0.644
GFGV129.AB	12.000	-7.69%	9.900	12.000	170	181,350	10.31%	10.963	-0.682	7.24%	53.02%	-0.646
GFGV132.AB	15.000	-7.41%	15.000	15.000	64	96,000	12.89%	13.148	-0.744	6.58%	60.68%	-0.670
GFGV135.AB	18.000	-14.29%	16.000	18.000	46	82,600	15.47%	15.487	-0.798	5.99%	67.89%	-0.688
<b>PAMP Cotización Subyacente: 50.700 Volatilidad Histórica del subyacente 40 ruedas: 43.71%</b>												
PAMV51.0AB	1.200	0.00%	1.200	1.200	1	120	2.37%	1.798	-0.381	10.76%	32.71%	-0.357
PAMV55.0AB	4.500	-8.16%	4.499	4.500	6	2,700	8.88%	3.925	-0.620	8.02%	54.09%	-0.588
<b>TXAR Cotización Subyacente: 15.000 Volatilidad Histórica del subyacente 40 ruedas: 34.62%</b>												
TXAV15.0AB	0.300	-40.00%	0.140	0.300	1,565	31,206	2.00%	0.352	-0.340	14.49%	31.26%	-0.328
<b>YPFD Cotización Subyacente: 577.950 Volatilidad Histórica del subyacente 40 ruedas: 44.77%</b>												
YPFV540.AB	1.400	0.00%	1.400	1.400	6	840	0.24%	8.153	-0.190	13.45%	25.70%	-0.073
<b>Vencimiento Agosto - 16/08/2019 - 150 días - Tasa Promedio de Caución a 30 días 44.28%</b>												
<b>APBR Cotización Subyacente: 350.150 Volatilidad Histórica del subyacente 40 ruedas: 38.22%</b>												
PBRV340.AG	9.450	-26.87%	9.450	9.450	6	5,670	2.70%	8.243	-0.161	6.84%	40.37%	-0.171
<b>YPFD Cotización Subyacente: 577.950 Volatilidad Histórica del subyacente 40 ruedas: 44.77%</b>												
YPFV560.AG	8.911	-0.99%	7.000	9.000	8	6,529	1.54%	19.633	-0.186	5.48%	32.98%	-0.131

## Notas:

- 1 - Variación con respecto al cierre anterior.
- 2 - Los indicadores se calculan utilizando el modelo de Black & Scholes.
- 3 - Delta=variación cierre de la prima / variación cotización del subyacente
- 4 - Efecto Palanca = variación porcentual cierre de la prima / variación porcentual cotización del subyacente  
= Delta x (cotización del subyacente / cierre de la prima)
- 5 - No se informan volatilidades implícitas >= 200% por considerarse poco significativas para el análisis.

 El Glosario con la explicación detallada de cada uno de los indicadores está disponible en internet(<http://www.iamc.sba.com.ar/informes/glosarioOpciones.pdf>)

**Anexo B**
**Posiciones Abiertas por Especie al 18/03/2019**

Especie	Serie	Posiciones (nominales) - Open Interest -					
		cubiertas	opuestas	cruzadas	descubiertas	total	Variación c/ día anterior
<b>Opciones de Compra</b>							
AGRO	AGRC14.0AB	3,100	0	0	5,900	9,000	0
	AGRC15.0AB	0	0	0	800	800	0
	<b>Total Call Abril</b>	<b>3,100</b>	<b>0</b>	<b>0</b>	<b>6,700</b>	<b>9,800</b>	<b>0</b>
ALUA	ALUC12.9AB	0	0	0	3,100	3,100	0
	ALUC14.9AB	0	0	0	65,000	65,000	0
	ALUC15.9AB	176,400	0	0	60,000	236,400	0
	ALUC18.9AB	25,800	85,386	11,914	29,000	152,100	3,200
	ALUC19.9AB	38,600	9,000	0	19,900	67,500	0
	ALUC20.9AB	39,700	11,900	0	7,100	58,700	0
	ALUC4.77AB	1,617,000	0	0	259,100	1,876,100	-26,500
	<b>Total Call Abril</b>	<b>1,897,500</b>	<b>106,286</b>	<b>11,914</b>	<b>443,200</b>	<b>2,458,900</b>	<b>-23,300</b>
	ALUC12.9JU	100	0	0	900	1,000	0
	<b>Total Call Junio</b>	<b>100</b>	<b>0</b>	<b>0</b>	<b>900</b>	<b>1,000</b>	<b>0</b>
APBR	PBRC26949A	2,000	1,287	3,213	0	6,500	0
	PBRC300.AB	13,100	17,400	0	200	30,700	0
	PBRC310.AB	186,000	9,200	13,552	39,148	247,900	-6,600
	PBRC320.AB	196,500	26,650	4,228	30,822	258,200	-4,400
	PBRC32949A	65,200	18,150	18,062	31,788	133,200	-5,600
	PBRC340.AB	65,000	50,682	13,640	25,078	154,400	1,800
	PBRC350.AB	182,300	109,878	3,220	27,102	322,500	52,500
	PBRC360.AB	42,200	32,000	2,100	15,100	91,400	1,700
	PBRC370.AB	397,200	146,328	37,755	455,817	1,037,100	-5,100
	PBRC390.AB	20,100	26,520	4,380	44,000	95,000	10,900
	PBRC400.AB	80,700	42,537	400	131,263	254,900	18,100
	<b>Total Call Abril</b>	<b>1,250,300</b>	<b>480,632</b>	<b>100,550</b>	<b>800,318</b>	<b>2,631,800</b>	<b>63,300</b>
	PBRC340.JU	1,300	0	0	0	1,300	0
	PBRC360.JU	2,300	400	1,000	3,500	7,200	0
	PBRC400.JU	100	0	2,400	800	3,300	600
	<b>Total Call Junio</b>	<b>3,700</b>	<b>400</b>	<b>3,400</b>	<b>4,300</b>	<b>11,800</b>	<b>600</b>
AUSO	AUSC110.JU	1,300	0	0	1,000	2,300	0
	<b>Total Call Junio</b>	<b>1,300</b>	<b>0</b>	<b>0</b>	<b>1,000</b>	<b>2,300</b>	<b>0</b>
AY24D	U24C100.MA	41,000	0	0	25,000	66,000	0
	U24C102.MA	0	0	0	50,000	50,000	0
	<b>Total Call Marzo</b>	<b>41,000</b>	<b>0</b>	<b>0</b>	<b>75,000</b>	<b>116,000</b>	<b>0</b>
BHIP	BHIC13.5AB	900	0	0	1,000	1,900	0
	<b>Total Call Abril</b>	<b>900</b>	<b>0</b>	<b>0</b>	<b>1,000</b>	<b>1,900</b>	<b>0</b>
BMA	BMAC200.AB	1,400	0	500	2,200	4,100	0
	BMAC220.AB	8,400	0	600	1,100	10,100	200
	BMAC230.AB	1,400	600	0	200	2,200	0
	<b>Total Call Abril</b>	<b>11,200</b>	<b>600</b>	<b>1,100</b>	<b>3,500</b>	<b>16,400</b>	<b>200</b>
BOLT	BOLC4.34AB	62,000	0	0	0	62,000	0
	BOLC5.04AB	453,800	0	0	0	453,800	3,700
	<b>Total Call Abril</b>	<b>515,800</b>	<b>0</b>	<b>0</b>	<b>0</b>	<b>515,800</b>	<b>3,700</b>
BYMA	BYMC340.AB	500	0	0	1,500	2,000	0
	BYMC360.AB	0	0	0	4,300	4,300	300
	<b>Total Call Abril</b>	<b>500</b>	<b>0</b>	<b>0</b>	<b>5,800</b>	<b>6,300</b>	<b>300</b>
CECO2	CECC10.0AB	30,300	0	0	4,700	35,000	0
	CECC12.0AB	29,200	0	0	0	29,200	0
	CECC9.00AB	6,000	0	0	0	6,000	0
	<b>Total Call Abril</b>	<b>65,500</b>	<b>0</b>	<b>0</b>	<b>4,700</b>	<b>70,200</b>	<b>0</b>
	CECC10.0JU	10,400	0	0	0	10,400	0
	CECC9.00JU	10,700	0	0	0	10,700	0
	<b>Total Call Junio</b>	<b>21,100</b>	<b>0</b>	<b>0</b>	<b>0</b>	<b>21,100</b>	<b>0</b>
CEPU	CEPC33.0AB	2,000	1,000	0	200	3,200	0
	CEPC36.0AB	1,900	0	0	0	1,900	0
	CEPC38.0AB	33,500	9,400	500	17,500	60,900	3,000
	CEPC40.0AB	30,100	3,500	0	8,200	41,800	-100
	CEPC42.0AB	103,100	5,700	734	27,166	136,700	9,100
	CEPC44.0AB	83,100	2,500	0	11,300	96,900	1,900
	CEPC46.0AB	17,100	12,900	0	0	30,000	0
	<b>Total Call Abril</b>	<b>270,800</b>	<b>35,000</b>	<b>1,234</b>	<b>64,366</b>	<b>371,400</b>	<b>13,900</b>
	CEPC22.0JU	2,400	0	0	3,000	5,400	0
	CEPC44.0JU	2,100	100	0	3,500	5,700	0
	<b>Total Call Junio</b>	<b>4,500</b>	<b>100</b>	<b>0</b>	<b>6,500</b>	<b>11,100</b>	<b>0</b>
COME	COMC3.00AB	1,703,100	85,100	195,500	332,800	2,316,500	48,100
	COMC3.15AB	1,000	0	0	1,000	2,000	0
	COMC3.30AB	942,000	101,000	218,200	230,400	1,491,600	114,000
	COMC3.45AB	2,491,800	499,493	414,609	885,298	4,291,200	373,400
	COMC3.60AB	1,828,100	910,104	225,580	465,116	3,428,900	248,300
	COMC3.75AB	3,440,300	1,276,370	128,230	1,518,300	6,363,200	18,000
	COMC3.90AB	2,204,200	325,143	163,108	1,708,349	4,400,800	65,400
	COMC4.05AB	2,875,200	493,400	253,800	962,500	4,584,900	-39,000
	COMC4.20AB	25,000	159,911	9,389	10,000	204,300	0

**Anexo B**
**Posiciones Abiertas por Especie al 18/03/2019**

Especie	Serie	Posiciones (nominales) - Open Interest -					total	Variación c/ día anterior
		cubiertas	opuestas	cruzadas	descubiertas			
	COMC4.50AB	211,900	32,500	13,100	4,000	261,500	0	
	<b>Total Call Abril</b>	<b>15,722,600</b>	<b>3,883,021</b>	<b>1,621,516</b>	<b>6,117,763</b>	<b>27,344,900</b>	<b>828,200</b>	
	COMC3.00JU	0	0	0	30,000	30,000	0	
	<b>Total Call Junio</b>	<b>0</b>	<b>0</b>	<b>0</b>	<b>30,000</b>	<b>30,000</b>	<b>0</b>	
CRES	CREC38.0AB	100,000	0	0	100,000	200,000	0	
	CREC40.0AB	0	0	0	50,000	50,000	0	
	CREC45.0AB	183,800	0	0	0	183,800	0	
	CREC48.0AB	2,900	0	0	0	2,900	1,800	
	CREC52.0AB	17,800	0	0	5,500	23,300	0	
	<b>Total Call Abril</b>	<b>304,500</b>	<b>0</b>	<b>0</b>	<b>155,500</b>	<b>460,000</b>	<b>1,800</b>	
	CREC56.0JU	4,500	0	0	4,300	8,800	0	
	<b>Total Call Junio</b>	<b>4,500</b>	<b>0</b>	<b>0</b>	<b>4,300</b>	<b>8,800</b>	<b>0</b>	
CTIO	CTOC42.0AB	3,900	0	0	0	3,900	0	
	<b>Total Call Abril</b>	<b>3,900</b>	<b>0</b>	<b>0</b>	<b>0</b>	<b>3,900</b>	<b>0</b>	
CVH	CVHC250.AB	12,000	0	0	0	12,000	0	
	CVHC270.AB	400	0	0	0	400	0	
	CVHC310.AB	4,800	0	16	6,584	11,400	0	
	<b>Total Call Abril</b>	<b>17,200</b>	<b>0</b>	<b>16</b>	<b>6,584</b>	<b>23,800</b>	<b>0</b>	
EDN	EDNC50.0AB	14,500	0	0	0	14,500	0	
	EDNC56.0AB	5,000	0	0	1,700	6,700	0	
	<b>Total Call Abril</b>	<b>19,500</b>	<b>0</b>	<b>0</b>	<b>1,700</b>	<b>21,200</b>	<b>0</b>	
FRAN	FRAC144.AB	15,000	0	0	2,500	17,500	0	
	FRAC162.AB	4,000	0	0	3,300	7,300	0	
	<b>Total Call Abril</b>	<b>19,000</b>	<b>0</b>	<b>0</b>	<b>5,800</b>	<b>24,800</b>	<b>0</b>	
	FRAC162.JU	200	0	0	0	200	0	
	<b>Total Call Junio</b>	<b>200</b>	<b>0</b>	<b>0</b>	<b>0</b>	<b>200</b>	<b>0</b>	
GGAL	GFGC100.AB	60,500	40,100	0	67,400	168,000	900	
	GFGC102.AB	3,300	15,100	0	800	19,200	0	
	GFGC105.AB	8,600	6,600	0	5,100	20,300	2,000	
	GFGC108.AB	52,700	49,942	10,358	5,000	118,000	1,800	
	GFGC111.AB	149,900	263,754	40,217	130,129	584,000	-53,900	
	GFGC114.AB	62,900	191,639	17,761	267,700	540,000	-6,300	
	GFGC117.AB	79,500	351,200	3,184	154,016	587,900	22,600	
	GFGC120.AB	516,900	1,346,080	278,372	634,748	2,776,100	108,500	
	GFGC123.AB	1,128,800	840,100	207,268	182,632	2,358,800	500,300	
	GFGC126.AB	1,263,900	664,607	150,379	299,614	2,378,500	417,300	
	GFGC129.AB	1,416,000	499,710	747,705	573,085	3,236,500	294,100	
	GFGC132.AB	868,000	620,100	204,513	410,387	2,103,000	151,400	
	GFGC135.AB	1,110,100	505,676	4,576	723,548	2,343,900	125,800	
	GFGC138.AB	640,000	431,054	0	837,646	1,908,700	-164,600	
	GFGC141.AB	213,700	1,173,058	0	231,642	1,618,400	20,600	
	GFGC144.AB	1,167,100	2,089,789	380,500	528,511	4,165,900	-60,600	
	GFGC147.AB	80,500	408,173	1,127	260,800	750,600	-9,700	
	GFGC150.AB	180,200	635,409	125,565	715,226	1,656,400	-200	
	GFGC153.AB	50,600	464,963	0	322,537	838,100	-4,500	
	GFGC156.AB	47,500	116,300	0	99,500	263,300	0	
	GFGC162.AB	1,500	53,100	0	23,100	77,700	0	
	GFGC165.AB	188,600	1,053,203	12,956	2,046,541	3,301,300	41,500	
	GFGC90.0AB	40,800	4,000	0	3,300	48,100	0	
	<b>Total Call Abril</b>	<b>9,331,600</b>	<b>11,823,657</b>	<b>2,184,481</b>	<b>8,522,962</b>	<b>31,862,700</b>	<b>1,387,000</b>	
	GFGC111.JU	400	0	0	600	1,000	0	
	GFGC120.JU	5,800	1,300	0	7,100	14,200	100	
	GFGC132.JU	1,300	500	0	200	2,000	0	
	GFGC150.JU	0	300	0	700	1,000	0	
	GFGC165.JU	14,900	28,800	700	1,600	46,000	0	
	GFGC80.0JU	2,200	0	0	0	2,200	0	
	<b>Total Call Junio</b>	<b>24,600</b>	<b>30,900</b>	<b>700</b>	<b>10,200</b>	<b>66,400</b>	<b>100</b>	
HARG	HARC68.0AB	3,100	0	0	1,000	4,100	0	
	<b>Total Call Abril</b>	<b>3,100</b>	<b>0</b>	<b>0</b>	<b>1,000</b>	<b>4,100</b>	<b>0</b>	
METR	METC25.0AB	15,200	0	0	2,800	18,000	500	
	METC33.0AB	100	0	0	0	100	0	
	<b>Total Call Abril</b>	<b>15,300</b>	<b>0</b>	<b>0</b>	<b>2,800</b>	<b>18,100</b>	<b>500</b>	
	METC25.0JU	12,900	0	0	0	12,900	1,400	
	METC33.0JU	300	0	0	0	300	0	
	<b>Total Call Junio</b>	<b>13,200</b>	<b>0</b>	<b>0</b>	<b>0</b>	<b>13,200</b>	<b>1,400</b>	
MIRG	MIRC330.AB	8,700	300	757	744	10,500	0	
	MIRC350.AB	0	0	0	1,600	1,600	0	
	<b>Total Call Abril</b>	<b>8,700</b>	<b>300</b>	<b>757</b>	<b>2,344</b>	<b>12,100</b>	<b>0</b>	
PAMP	PAMC51.0AB	232,900	0	14,860	7,440	255,200	38,600	
	PAMC53.0AB	183,100	7,776	1,124	23,200	215,200	17,700	
	PAMC55.0AB	11,800	0	0	4,700	16,500	5,900	
	PAMC57.0AB	195,800	3,031	3,569	14,400	216,800	4,200	
	PAMC59.0AB	93,100	10,800	100	14,800	118,800	-200	
	PAMC61.0AB	277,000	22,400	32,893	55,107	387,400	6,100	
	PAMC63.0AB	27,700	2,700	2,600	0	33,000	0	

**Anexo B**
**Posiciones Abiertas por Especie al 18/03/2019**

Especie	Serie	Posiciones (nominales) - Open Interest -					
		cubiertas	opuestas	cruzadas	descubiertas	total	Variación c/ día anterior
	PAMC65.0AB	140,100	79,238	28,398	94,564	342,300	0
	<b>Total Call Abril</b>	<b>1,161,500</b>	<b>125,945</b>	<b>83,544</b>	<b>214,211</b>	<b>1,585,200</b>	<b>72,300</b>
	PAMC57.0JU	800	400	0	4,900	6,100	600
	PAMC63.0JU	2,600	0	0	400	3,000	0
	<b>Total Call Junio</b>	<b>3,400</b>	<b>400</b>	<b>0</b>	<b>5,300</b>	<b>9,100</b>	<b>600</b>
PGR	PGRC12.0AB	8,600	0	0	5,000	13,600	0
	PGRC13.0AB	29,700	0	0	0	29,700	0
	PGRC14.0AB	6,200	0	0	0	6,200	0
	<b>Total Call Abril</b>	<b>44,500</b>	<b>0</b>	<b>0</b>	<b>5,000</b>	<b>49,500</b>	<b>0</b>
SAMI	SAMC100.AB	400	0	0	0	400	0
	SAMC90.0AB	0	0	0	600	600	0
	<b>Total Call Abril</b>	<b>400</b>	<b>0</b>	<b>0</b>	<b>600</b>	<b>1,000</b>	<b>0</b>
SUPV	SUPC61.0AB	15,900	0	0	14,000	29,900	200
	SUPC64.0AB	89,000	3,200	3,100	4,500	99,800	-500
	SUPC67.0AB	54,300	600	3,300	7,300	65,500	400
	SUPC73.0AB	16,900	6,000	600	1,600	25,100	0
	SUPC76.0AB	2,700	1,200	0	4,300	8,200	0
	SUPC79.0AB	64,500	4,300	2,962	24,738	96,500	-1,000
	SUPC82.0AB	35,100	12,800	1,100	14,400	63,400	0
	SUPC85.0AB	31,600	3,000	1,000	7,000	42,600	0
	SUPC88.0AB	0	0	0	300	300	0
	<b>Total Call Abril</b>	<b>310,000</b>	<b>31,100</b>	<b>12,062</b>	<b>78,138</b>	<b>431,300</b>	<b>-900</b>
	SUPC76.0JU	100	0	0	0	100	0
	<b>Total Call Junio</b>	<b>100</b>	<b>0</b>	<b>0</b>	<b>0</b>	<b>100</b>	<b>0</b>
TECO2	TECC105.AB	105,000	0	0	0	105,000	0
	TECC125.AB	100	0	0	0	100	0
	<b>Total Call Abril</b>	<b>105,100</b>	<b>0</b>	<b>0</b>	<b>0</b>	<b>105,100</b>	<b>0</b>
TGNO4	TGNC50.0AB	6,900	0	0	3,300	10,200	1,500
	TGNC60.0AB	5,800	0	0	2,200	8,000	0
	<b>Total Call Abril</b>	<b>12,700</b>	<b>0</b>	<b>0</b>	<b>5,500</b>	<b>18,200</b>	<b>1,500</b>
TGSU2	TGSC115.AB	16,000	400	0	7,300	23,700	0
	TGSC125.AB	7,100	0	0	5,600	12,700	0
	TGSC140.AB	1,000	0	0	200	1,200	0
	TGSC86.0AB	7,500	0	0	15,300	22,800	0
	<b>Total Call Abril</b>	<b>31,600</b>	<b>400</b>	<b>0</b>	<b>28,400</b>	<b>60,400</b>	<b>0</b>
	TGSC115.JU	700	0	0	500	1,200	200
	<b>Total Call Junio</b>	<b>700</b>	<b>0</b>	<b>0</b>	<b>500</b>	<b>1,200</b>	<b>200</b>
TRAN	TRAC48.0AB	61,600	300	0	0	61,900	0
	TRAC52.0AB	47,900	0	0	4,800	52,700	-500
	TRAC54.0AB	16,600	4,900	0	2,000	23,500	0
	TRAC56.0AB	0	4,900	0	1,600	6,500	0
	TRAC60.0AB	0	200	0	0	200	0
	TRAC64.0AB	19,000	0	24,640	13,360	57,000	0
	<b>Total Call Abril</b>	<b>145,100</b>	<b>10,300</b>	<b>24,640</b>	<b>21,760</b>	<b>201,800</b>	<b>-500</b>
TS	TS.C524.AB	1,000	0	0	400	1,400	0
	TS.C544.AB	20,900	0	356	1,444	22,700	0
	TS.C564.AB	600	0	0	0	600	0
	<b>Total Call Abril</b>	<b>22,500</b>	<b>0</b>	<b>356</b>	<b>1,844</b>	<b>24,700</b>	<b>0</b>
TXAR	TXAC12.75A	823,100	13,400	5,000	4,500	846,000	0
	TXAC13.75A	355,100	28,200	15,500	2,500	401,300	0
	TXAC15.0AB	228,300	527	21,770	212,003	462,600	5,500
	TXAC16.0AB	936,000	5,000	6,925	922,075	1,870,000	27,400
	TXAC17.0AB	696,600	77,300	150,000	261,700	1,185,600	15,500
	TXAC18.0AB	362,600	20,000	0	83,400	466,000	0
	<b>Total Call Abril</b>	<b>3,401,700</b>	<b>144,427</b>	<b>199,195</b>	<b>1,486,178</b>	<b>5,231,500</b>	<b>48,400</b>
	TXAC15.0JU	3,000	0	0	0	3,000	0
	TXAC16.0JU	0	1,900	0	2,600	4,500	0
	TXAC17.0JU	7,000	0	0	6,100	13,100	0
	<b>Total Call Junio</b>	<b>10,000</b>	<b>1,900</b>	<b>0</b>	<b>8,700</b>	<b>20,600</b>	<b>0</b>
VALO	GVAC6.00AB	498,000	67,300	259,000	40,200	864,500	0
	GVAC6.60AB	122,000	137,300	118,100	0	377,400	0
	GVAC7.00AB	3,028,300	127,200	701,632	135,768	3,992,900	47,100
	GVAC7.20AB	476,500	177,089	194,711	134,000	982,300	0
	GVAC7.40AB	27,300	35,300	35,000	12,200	109,800	0
	GVAC8.00AB	502,200	104,300	70,600	225,200	902,300	1,000
	<b>Total Call Abril</b>	<b>4,654,300</b>	<b>648,489</b>	<b>1,379,043</b>	<b>547,368</b>	<b>7,229,200</b>	<b>48,100</b>
	GVAC5.80JU	12,300	0	0	0	12,300	0
	GVAC7.00JU	25,000	0	0	0	25,000	0
	GVAC8.00JU	16,000	0	0	0	16,000	0
	<b>Total Call Junio</b>	<b>53,300</b>	<b>0</b>	<b>0</b>	<b>0</b>	<b>53,300</b>	<b>0</b>
YFPD	YPFC500.AB	400	0	0	0	400	0
	YPFC520.AB	35,000	737	63	12,200	48,000	-200
	YPFC580.AB	26,600	400	1,800	4,200	33,000	1,400
	YPFC620.AB	41,100	1,605	2,696	6,999	52,400	3,600

**Anexo B**
**Posiciones Abiertas por Especie al 18/03/2019**

Especie	Serie	Posiciones (nominales) - Open Interest -					total	Variación c/ día anterior
		cubiertas	opuestas	cruzadas	descubiertas			
	YPFC640.AB	10,600	0	400	500	11,500	0	
	YPFC660.AB	18,300	2,053	5,500	4,147	30,000	1,900	
	YPFC680.AB	1,300	0	100	0	1,400	0	
	<b>Total Call Abril</b>	<b>133,300</b>	<b>4,795</b>	<b>10,559</b>	<b>28,046</b>	<b>176,700</b>	<b>6,700</b>	
<b>Total Opciones de Compra</b>		<b>39,665,400</b>	<b>17,328,652</b>	<b>5,635,067</b>	<b>18,709,782</b>	<b>81,338,900</b>		
<b>Opciones de Venta</b>								
APBR	PBRV23949A	0	199	0	8,001	8,200	0	
	PBRV25949A	0	1,000	0	900	1,900	0	
	PBRV300.AB	0	43,004	0	62,896	105,900	4,600	
	PBRV320.AB	0	60,663	0	6,337	67,000	5,100	
	<b>Total Put Abril</b>	<b>0</b>	<b>104,866</b>	<b>0</b>	<b>78,134</b>	<b>183,000</b>	<b>9,700</b>	
	PBRV300.JU	0	0	0	200	200	0	
	<b>Total Put Junio</b>	<b>0</b>	<b>0</b>	<b>0</b>	<b>200</b>	<b>200</b>	<b>0</b>	
	PBRV340.AG	0	0	0	600	600	600	
	<b>Total Put Agosto</b>	<b>0</b>	<b>0</b>	<b>0</b>	<b>600</b>	<b>600</b>	<b>600</b>	
BMA	BMAV144.AB	0	0	0	2,200	2,200	0	
	BMAV168.AB	0	0	0	11,400	11,400	0	
	BMAV200.AB	0	200	0	12,100	12,300	0	
	BMAV210.AB	0	500	0	700	1,200	0	
	<b>Total Put Abril</b>	<b>0</b>	<b>700</b>	<b>0</b>	<b>26,400</b>	<b>27,100</b>	<b>0</b>	
CEPU	CEPV36.0AB	0	0	0	1,000	1,000	0	
	CEPV38.0AB	0	2,500	0	2,200	4,700	0	
	<b>Total Put Abril</b>	<b>0</b>	<b>2,500</b>	<b>0</b>	<b>3,200</b>	<b>5,700</b>	<b>0</b>	
	CEPV38.0JU	0	2,000	0	0	2,000	0	
	<b>Total Put Junio</b>	<b>0</b>	<b>2,000</b>	<b>0</b>	<b>0</b>	<b>2,000</b>	<b>0</b>	
COME	COMV3.00AB	0	20,000	0	0	20,000	0	
	COMV3.15AB	0	0	0	40,000	40,000	0	
	COMV3.30AB	0	20,000	0	346,300	366,300	0	
	COMV3.45AB	0	62,800	0	0	62,800	0	
	COMV3.60AB	0	0	0	55,300	55,300	0	
	<b>Total Put Abril</b>	<b>0</b>	<b>102,800</b>	<b>0</b>	<b>441,600</b>	<b>544,400</b>	<b>0</b>	
CRES	CREV45.0AB	0	0	0	7,000	7,000	0	
	CREV46.0AB	0	0	0	100	100	0	
	CREV48.0AB	0	600	0	2,400	3,000	0	
	<b>Total Put Abril</b>	<b>0</b>	<b>600</b>	<b>0</b>	<b>9,500</b>	<b>10,100</b>	<b>0</b>	
	CREV48.0JU	0	3,000	0	0	3,000	3,000	
	<b>Total Put Junio</b>	<b>0</b>	<b>3,000</b>	<b>0</b>	<b>0</b>	<b>3,000</b>	<b>3,000</b>	
GGAL	GFGV100.AB	0	506,400	0	260,100	766,500	44,200	
	GFGV108.AB	0	155,063	0	136,137	291,200	45,300	
	GFGV111.AB	0	225,542	0	340,858	566,400	3,000	
	GFGV114.AB	0	426,300	0	171,600	597,900	89,700	
	GFGV117.AB	0	380,100	0	85,400	465,500	121,900	
	GFGV120.AB	0	327,000	0	363,800	690,800	57,100	
	GFGV123.AB	0	31,400	0	104,800	136,200	-1,500	
	GFGV126.AB	0	25,700	0	63,100	88,800	6,400	
	GFGV129.AB	0	170,000	0	254,900	424,900	-1,300	
	GFGV132.AB	0	34,900	0	65,800	100,700	0	
	GFGV135.AB	0	7,100	0	12,100	19,200	0	
	GFGV138.AB	0	0	0	3,400	3,400	0	
	GFGV141.AB	0	0	0	1,500	1,500	0	
	GFGV60.0AB	0	72,141	0	883,059	955,200	34,500	
	GFGV80.0AB	0	102,700	0	698,500	801,200	62,500	
	GFGV95.0AB	0	9,000	0	0	9,000	0	
	<b>Total Put Abril</b>	<b>0</b>	<b>2,473,346</b>	<b>0</b>	<b>3,445,054</b>	<b>5,918,400</b>	<b>461,800</b>	
	GFGV95.0JU	0	2,000	0	30,000	32,000	0	
	<b>Total Put Junio</b>	<b>0</b>	<b>2,000</b>	<b>0</b>	<b>30,000</b>	<b>32,000</b>	<b>0</b>	
	GFGV120.AG	0	0	0	900	900	0	
	<b>Total Put Agosto</b>	<b>0</b>	<b>0</b>	<b>0</b>	<b>900</b>	<b>900</b>	<b>0</b>	
PAMP	PAMV45.1AB	0	1,000	0	6,000	7,000	0	
	PAMV49.0AB	0	800	0	36,800	37,600	0	
	PAMV51.0AB	0	0	0	1,500	1,500	1,500	
	PAMV55.0AB	0	3,400	0	40,700	44,100	2,100	
	<b>Total Put Abril</b>	<b>0</b>	<b>5,200</b>	<b>0</b>	<b>85,000</b>	<b>90,200</b>	<b>3,600</b>	
SUPV	SUPV61.0AB	0	0	0	1,000	1,000	1,000	
	SUPV79.0AB	0	0	0	0	0	0	
	<b>Total Put Abril</b>	<b>0</b>	<b>0</b>	<b>0</b>	<b>1,000</b>	<b>1,000</b>	<b>1,000</b>	
TRAN	TRAV60.0AB	0	0	0	0	0	0	
	<b>Total Put Abril</b>	<b>0</b>	<b>0</b>	<b>0</b>	<b>0</b>	<b>0</b>	<b>0</b>	
TS	TS.V464.AB	0	0	0	2,500	2,500	0	
	TS.V484.AB	0	0	0	300	300	0	
	TS.V524.AB	0	100	0	800	900	0	
	TS.V544.AB	0	0	0	1,000	1,000	0	
	<b>Total Put Abril</b>	<b>0</b>	<b>100</b>	<b>0</b>	<b>4,600</b>	<b>4,700</b>	<b>0</b>	



**Anexo B**
**Posiciones Abiertas por Especie al 18/03/2019**

Especie	Serie	Posiciones (nominales) - Open Interest -					
		cubiertas	opuestas	cruzadas	descubiertas	total	Variación c/ día anterior
TXAR	TXAV13.75A	0	1,000	0	13,000	14,000	0
	TXAV15.0AB	0	52,400	0	157,000	209,400	0
	TXAV16.0AB	0	0	0	1,300	1,300	0
	<b>Total Put Abril</b>	<b>0</b>	<b>53,400</b>	<b>0</b>	<b>171,300</b>	<b>224,700</b>	<b>0</b>
VALO	GVAV6.00AB	0	10,400	0	97,700	108,100	0
	GVAV7.00AB	0	0	0	13,400	13,400	-7,100
	<b>Total Put Abril</b>	<b>0</b>	<b>10,400</b>	<b>0</b>	<b>111,100</b>	<b>121,500</b>	<b>-7,100</b>
YFPD	YPFV500.AB	0	500	0	700	1,200	0
	YPFV520.AB	0	500	0	0	500	0
	YPFV540.AB	0	1,300	0	2,300	3,600	300
	YPFV560.AB	0	100	0	1,900	2,000	0
	YPFV580.AB	0	1,700	0	5,900	7,600	0
	YPFV600.AB	0	0	0	1,400	1,400	0
	YPFV620.AB	0	0	0	200	200	0
	<b>Total Put Abril</b>	<b>0</b>	<b>4,100</b>	<b>0</b>	<b>12,400</b>	<b>16,500</b>	<b>300</b>
	YPFV520.JU	0	0	0	1,000	1,000	0
	<b>Total Put Junio</b>	<b>0</b>	<b>0</b>	<b>0</b>	<b>1,000</b>	<b>1,000</b>	<b>0</b>
	YPFV560.AG	0	0	0	800	800	800
	<b>Total Put Agosto</b>	<b>0</b>	<b>0</b>	<b>0</b>	<b>800</b>	<b>800</b>	<b>800</b>
<b>Total Opciones de Venta</b>		<b>0</b>	<b>2,765,012</b>	<b>0</b>	<b>4,422,788</b>	<b>7,187,800</b>	

Lanzador cubierto: Es el sujeto que se obliga a cumplir con el derecho que la opción le otorga al titular depositando como garantía el activo subyacente. Esta figura sólo es aplicable a las opciones de compra.

Lanzador descubierto: Es el sujeto que se obliga a cumplir con el derecho que la opción le otorga al titular, sin depositar el activo subyacente. Esta figura es aplicable optativamente a las opciones de compra e indefectiblemente a las opciones de venta.

Posiciones Opuestas: Las posiciones opuestas acreditan las siguientes condiciones: a) opciones del mismo tipo (compra o venta) y de naturaleza inversa (titular, lanzador) sobre un mismo activo subyacente y b) idénticas cantidades de lotes lanzados y titulares en diferentes series

Posiciones Cruzadas: Combinan opciones con operaciones a plazo autorizadas que impliquen posiciones inversas, efectuadas para un comitente en la misma firma de agente o sociedad de bolsa, por la misma cantidad y sobre el mismo activo subyacente.

(f): Información tomada de Reuters

DIRECTOR GENERAL: Ernesto Allaría  
 DIRECTORA EJECUTIVA: Lic. Mónica Erpen  
 ECONOMIA Y FINANZAS: Lic. Mario Maydana, Lara Rosenberg, Martín Segovia. PASANTES: Cinthya Maylin,  
 ESTADISTICAS Y BASE DE DATOS: Lic. Rosa Santantonio, Fernando Berástegui, Ing. Jesús Martínez Soto  
 CAPACITACION: Adriana Vidoni, Lic. Alberto Pascual.

Instituto Argentino de Mercado de Capitales S.A. IAMC - BYMA  
 25 de Mayo 362 1° Subsuelo (C1002ABH)  
 Ciudad Autónoma de Buenos Aires - Argentina  
 E-mail: [iamc@iamc.sba.com.ar](mailto:iamc@iamc.sba.com.ar)  
<https://www.iamc.com.ar>  
 @IAMC\_Oficial  
 Director de Publicación: Ernesto Allaría