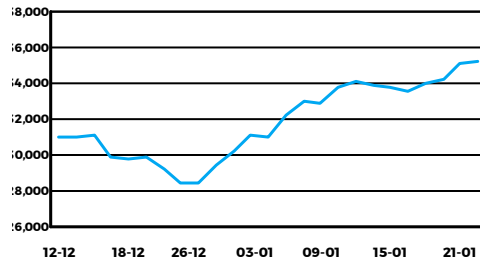


Títulos Privados
Índice S&P Merval

Índice S&P Merval + 0.58%

Mínimo 34960.02 Máximo 35342.97 Cierre 35303.25

Mayores Alzas

 MIRG + 3.77%
 YPFD + 3.16%
 ALUA + 1.92%

Mayores Bajas

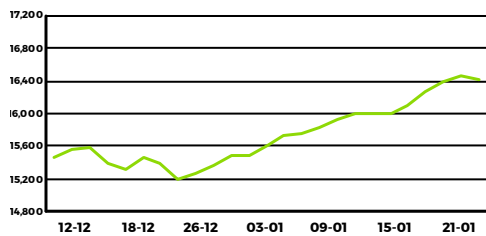
 FRAN - 2.12%
 CVH - 1.62%
 CEPU - 0.65%

ADR Argentinos en N.Y.

Feriado

Índices Bursátiles

 S&P MAr + 0.55%
 S&P Merval 25 + 0.49%
 S&P Burcap + 0.58%

Títulos Públicos
Índice de Bonos IAMC- $\$$

Índice de Bonos IAMC - 0.22% **Tasa 10 años EEUU**

Cierre 16420.301 S/C

Bonos Nacionales
Mayores Alzas

 AM20 + 2.50%
 AA37 + 0.80%
 PR13 + 0.68%

Mayores Bajas

 TVPP - 3.11%
 TVPY - 2.63%
 PARA - 1.42%

Volúmenes Operados

TOTAL *	8,144,145,209
MERCADO CONTADO	6,963,073,545
Renta Variable: (1+2)	283,643,666
1.Prioridad Precio-Tiempo	283,632,366
Acciones	280,532,606
Cedears	3,099,760
2.Ejercicios	11,300
Renta Fija: (3 + 4)	6,679,429,879
3.Prioridad Precio-Tiempo	2,856,198,231
4.SENEBI	3,823,231,648
MERCADO FUTURO	1,181,071,664
Plazo/Plazo x Lote/Pase Colocador Piso	0
Plazo / Pase Colocador Bilateral	0
Opciones	16,162,490
Cauciones	1,065,434,490
Préstamos	99,474,684

Caución Bursátil en $\$$ (TNA)
30 días

BRUTA (última tasa)	43.50%
Neta Colocador (a)	43.32%
Neta Tomador (a)	43.69%
(a) Incluye 0.045% de Derechos de Mercado	

Tipos de Cambio - Dólar
Compra
Venta

Bco. Nación	\$37.5000	\$37.7000
Bancos	\$37.7200	\$38.1000
Casas de Cambio - Minorista	\$37.1000	\$39.1000
Casas de Cambio - Mayorista	\$38.5000	\$38.7500
Referencia BCRA	\$37.7050	

Coficiente CER

21/01/19	12.5906	22/01/19	12.6010
----------	---------	----------	---------

* Volúmenes del día sujetos a correcciones y arreglos.

Mercados Internacionales
Índices Bursátiles (en U $\$$ S)

B. San Pablo	- 0.47%	NYSE	F
B. Sant. Chile	F	Tokyo S.E.	+ 0.36%
B. Madrid	- 0.08%	London S.E.	+ 0.13%

Monedas

€/U $\$$ S	0.879	- 0.05%
£/U $\$$ S	0.776	- 0.10%
¥/U $\$$ S	109.680	- 0.10%

Commodities (en U $\$$ S)

WTI	53.65	S/I
Soja	0.00	- 100.00%
Oro	1281.03	- 0.07%

Índice del Informe Diario

Acciones	Pág. 2 y 3	Análisis de Obligaciones Negociables	Pág. 8
ADRs	Pág. 4	Índice de Bonos IAMC y Curva de Rendimiento	Pág. 9
Análisis de Bonos Canje Deuda 2005 y 2010	Pág. 5	Opciones	Anexo A
Análisis de Bonos Nacionales y Provinciales	Pág. 6 y 7	Posiciones Abiertas de Opcio	Anexo B

Publicación disponible en <http://www.iamc.sba.com.ar> - @IAMC_Oficial

IMPORTANTE: Todas las herramientas provistas por el IAMC son desarrolladas exclusivamente para fines informativos, y bajo ninguna circunstancia la utilización de las mismas deben ser interpretadas como un asesoramiento comercial.

ANÁLISIS DE ACCIONES
Prioridad Precio - Tiempo

Especie	Cotización (*)	Fecha última cotización	Volumen Efectivo	Var. Diaria	Var.dde 28-Dic-18 (a)	Var.dde 28-Dic-18 (a)	Var.dde 19-Ene-18 (a)	Mínimo -52 semanas- (b)	Máximo	P/E (c)	COT/VL % (d)	Volatil. últimas 40 ruedas (e)	Betas c/Merval/ M.AR. / 25	Capitaliz. Bursátil (f) (en Mill.)	Valor de Mercado (g) (en Mill.)
Empresas Líderes															
ALUA	18.600	21-Ene-19	9,288,620	1.92%	7.51%	7.51%	26.05%	11.947	21.902	11.52	527.65	30.48%	0.67	52,080.00	52,080.00
APBR	293.600	21-Ene-19	10,735,502	0.12%	17.60%	17.60%	158.20%	111.879	302.667	18.08	126.51	36.79%	0.54	2,185,104.54	3,829,864.30
BMA	205.600	21-Ene-19	7,618,819	1.11%	25.40%	25.40%	-2.78%	125.050	225.626	10.20	269.05	49.13%	1.31	137,682.72	137,682.72
BYMA	390.500	21-Ene-19	16,870,596	1.17%	3.20%	3.20%	17.02%	285.050	438.800	8.95	399.38	31.31%	0.92	29,775.63	29,775.63
CEPU	38.200	21-Ene-19	4,538,375	-0.65%	14.71%	14.71%	-8.07%	25.000	47.511	3.08	247.85	33.76%	1.00	57,835.65	57,835.65
COME	3.710	21-Ene-19	6,199,696	0.54%	11.08%	11.08%	-27.68%	3.010	5.440	1.90	101.85	35.53%	0.92	5,602.34	5,602.34
CVH	272.500	21-Ene-19	1,675,768	-1.62%	14.28%	14.28%	-48.87%	222.000	561.000	1.92	141.41	38.77%	1.01	36,212.24	49,225.10
EDN	51.700	21-Ene-19	3,783,594	-	1.47%	1.47%	-7.43%	37.150	63.950	22.08	1968.19	28.80%	0.90	46,863.73	46,863.73
FRAN	161.300	21-Ene-19	5,002,506	-2.12%	14.60%	14.60%	-0.80%	88.200	170.000	12.20	276.82	42.45%	1.27	98,822.00	98,822.00
GGAL	125.450	21-Ene-19	25,464,103	-0.44%	21.44%	21.44%	-7.69%	69.650	138.977	14.12	351.94	44.27%	1.35	143,708.36	178,987.62
MIRG	399.000	21-Ene-19	4,011,497	3.77%	12.24%	12.24%	-33.62%	279.955	660.970	-	422.04	45.75%	1.06	7,182.00	7,182.00
PAMP	53.700	21-Ene-19	11,686,334	-0.56%	14.87%	14.87%	0.56%	35.050	57.600	-	13603.07	47.22%	1.04	111,840.48	102,023.03
SUPV	72.850	21-Ene-19	8,494,065	1.89%	15.09%	15.09%	-41.32%	35.500	134.299	12.27	205.13	45.43%	1.56	24,039.34	33,272.22
TGNO4	66.400	21-Ene-19	21,444,844	1.84%	17.42%	17.42%	-13.50%	38.600	79.232	26.06	187.47	28.28%	1.11	29,174.43	29,174.43
TGSU2	124.050	21-Ene-19	4,493,976	-0.60%	13.13%	13.13%	46.58%	62.829	135.500	21.45	2258.10	37.43%	0.98	98,557.14	98,557.14
TRAN	56.200	21-Ene-19	14,711,179	0.18%	24.75%	24.75%	0.72%	34.131	60.916	7.59	475.47	26.34%	1.25	12,245.43	24,990.67
TS	467.850	21-Ene-19	21,466,305	1.43%	13.94%	13.94%	44.56%	298.074	702.537	18.18	113.18	43.17%	0.25	552,314.16	552,314.16
TXAR	15.200	21-Ene-19	6,419,412	1.00%	15.15%	15.15%	-4.57%	11.400	17.350	9.99	97.53	36.74%	0.82	68,659.83	68,659.83
VALO	6.050	21-Ene-19	8,058,844	1.34%	14.80%	14.80%	-35.92%	4.370	9.819	7.26	287.69	30.24%	1.13	5,193.64	5,193.64
YFPD	596.500	21-Ene-19	29,239,253	3.16%	18.79%	18.79%	26.88%	371.696	665.376	7.05	64.69	35.95%	0.77	234,611.08	234,611.08
S&P Merval	35,303.250	-	-	0.58%	16.54%	16.54%	5.07%	24,618.090	35,461.520	9.52	205.18	26.79%	-	3,937,504.73	5,642,717.28
CRES	48.500	21-Ene-19	12,535,136	-2.02%	8.02%	8.02%	29.11%	32.827	58.859	3.59	89.37	35.31%	0.57	24,329.68	24,329.68
DGCU2	45.000	21-Ene-19	7,940,354	1.12%	17.65%	17.65%	-23.30%	34.000	77.276	6.54	570.48	36.78%	1.35	9,105.81	9,105.81
LOMA (i)	93.000	21-Ene-19	959,367	-2.46%	15.53%	15.53%	-1.59%	48.100	100.000	37.67	1044.87	51.98%	0.95	55,430.46	55,430.46
METR	30.950	21-Ene-19	2,085,019	0.81%	16.79%	16.79%	-47.36%	22.100	88.450	-	268.11	43.09%	1.47	8,631.77	17,615.84
TECO2	122.000	21-Ene-19	1,122,308	-1.05%	2.52%	2.52%	-11.59%	95.600	154.200	-	244.61	55.31%	0.55	120,094.48	264,606.94
S&P Mer25	38,841.940	-	-	0.49%	16.23%	16.23%	6.94%	27,060.930	38,885.310	9.55	205.62	26.45%	-	4,155,096.92	6,013,806.01
S&P M.AR	32,236.630	-	-	0.55%	16.38%	16.38%	-3.42%	22,486.760	35,233.950	8.70	221.40	28.05%	-	1,224,415.71	1,284,868.50
S&P Burcap	103,768.550	-	-	0.58%	16.55%	16.55%	9.00%	72,936.510	105,932.410	-	-	26.24%	-	-	-
S&P Í. Gral. I	1,492,508.970	-	-	0.34%	14.12%	14.12%	3.14%	1,099,952	1,574,805	-	-	22.99%	-	9,090,675.50	-
Futuros															
MVLF9	35,488.000	21-Ene-19	887,200	-0.38%	3.02%	3.02%	3.02%	34,039.000	35,624.000	-	-	-	-	-	-
MVLH9	38,260.000	21-Ene-19	-	0.95%	15.24%	15.24%	-5.53%	31,000.000	40,525.000	-	-	30.63%	-	-	-
MVLM9	42,677.000	21-Ene-19	-	1.22%	14.08%	14.08%	14.08%	-	42,677.000	-	-	-	-	-	-
Empresas No Líderes															
AGRO	13.000	21-Ene-19	924,746	-0.76%	8.33%	8.33%	-45.26%	9.800	27.550	47.50	440.32	37.98%	1.21	975.00	975.00
APBRA (2)	241.855Ex	8-Oct-18	-	-	-	-	157.04%	94.091	241.855	-	-	-	0.13	-	-
AUSO	121.750	21-Ene-19	431,657	-	1.59%	1.59%	20.67%	61.636	126.250	0.64	64.35	21.27%	0.84	3,709.61	10,760.76
BHIP	12.400	21-Ene-19	346,337	1.64%	5.53%	5.53%	-21.68%	8.400	20.250	9.19	200.84	37.71%	1.13	18,600.00	18,600.00
BMA.5	100.000	8-Oct-18	-	-	-	-	70.07%	99.500	135.000	-	-	-	0.11	-	-
BOLT	4.330	21-Ene-19	1,288,153	3.59%	6.39%	6.39%	-38.21%	3.810	7.274	9.66	212.86	37.92%	0.81	5,412.50	5,412.50
BPAT	40.350	21-Ene-19	100,622	1.00%	18.16%	18.16%	-38.87%	29.000	70.504	6.42	203.37	32.21%	1.02	29,017.51	29,017.51
BRIO	20.000	21-Ene-19	155,268	0.76%	15.60%	15.60%	-24.09%	14.830	27.781	10.09	216.71	31.55%	0.89	73,594.43	86,310.00
BRI06 (2)	18.500	21-Ene-19	3,608	-	2.17%	2.17%	-28.77%	15.831	28.199	-	-	-	0.01	-	-
CADO	13.300	21-Ene-19	305,712	-0.75%	3.50%	3.50%	35.71%	7.400	13.700	3.34	97.31	35.65%	0.46	1,638.56	1,638.56
CADO5	10.588	22-Mar-17	-	-	-	-	-	-	-	-	-	-	-	-	-
CAPU (2)	13.150	21-Ene-19	30,903	0.38%	-3.31%	-3.31%	-29.30%	12.350	31.000	7.71	281.32	46.34%	0.17	2,208.66	2,208.66
CAPX	67.800	21-Ene-19	15,434	-0.29%	9.53%	9.53%	-27.76%	42.000	107.400	-	145.02	38.59%	1.04	12,190.59	12,190.59
CARC	1.550	21-Ene-19	1,165,645	16.54%	-	-	22.38%	0.850	3.020	-	-	62.51%	0.67	918.77	918.77
CECO2	9.030	21-Ene-19	3,515,960	4.39%	9.59%	9.59%	-60.31%	6.500	24.600	10.08	511.61	42.43%	1.40	6,338.96	6,338.96
CELU	18.400	21-Ene-19	472,592	-0.54%	1.10%	1.10%	2.51%	7.990	19.500	-	165.44	30.17%	0.88	1,857.26	1,857.93
CGPA2	37.400	21-Ene-19	137,338	-0.27%	23.23%	23.23%	-51.38%	29.000	95.571	42.59	1097.86	38.71%	1.04	12,464.71	12,464.71
COLO (2)	14.000	21-Ene-19	2,520	-6.04%	-6.04%	-6.04%	-6.04%	9.500	16.100	10.48	127.18	-	0.07	249.15	249.15
COMO (2)	30.000	24-Jul-08	-	-	-	-	-	-	-	-	472.07	-	-	8.10	8.10
COUR (2)	50.000	13-Mar-17	-	-	-	-	-	-	-	5.69	145.52	-	-	315.00	315.00
CTIO	40.000	21-Ene-19	2,139,635	-1.11%	7.24%	7.24%	-38.97%	34.000	67.703	3.20	103.96	31.83%	1.08	16,396.27	16,396.27
DOME (2)	8.000	23-Nov-18	-	-	-	-	-23.81%	8.000	11.200	-	277.81	-	0.09	152.00	152.00
DYCA	42.950	21-Ene-19	26,216	-0.12%	13.03%	13.03%	-23.98%	19.800	59.000	14.27	289.71	42.47%	0.64	1,288.50	1,288.50

ANÁLISIS DE ACCIONES
Prioridad Precio - Tiempo

Especie	Cotización (*)	Fecha última cotización	Volumen Efectivo	Var. Diaria	Var.dde 28-Dic-18 (a)	Var.dde 28-Dic-18 (a)	Var.dde 19-Ene-18 (a)	Mínimo -52 semanas- (b)	Máximo	P/E (c)	COT/VL % (d)	Volatil. últimas 40 ruedas (e)	Betas c/Merval/ M.AR. / 25	Capitaliz. Bursátil (f) (en Mill.)	Valor de Mercado (g) (en Mill.)	21-Ene-19
Empresas No Líderes (Cont.)																
EDLH (2)	21.000	17-Ene-19	-	-	5.00%	5.00%	-26.19%	16.500	31.600	6.97	362.98	-	0.03	1,567.53	1,567.53	
EMDE (2)	12.000	14-Dic-18	-	-	-	-	-57.14%	10.100	34.000	-	256.20	-	0.09	731.71	731.71	
ESME (2)	120.000	18-Ene-19	-	-	-5.51%	-5.51%	25.90%	89.356	130.000	8.23	294.62	-	0.09	7,072.43	7,072.43	
FERR (2)	3.650	18-Ene-19	-	-	8.96%	8.96%	-54.84%	3.002	8.160	13.55	178.50	35.47%	0.61	1,949.10	1,949.10	
FIPL (2)	3.690	21-Ene-19	7,380	-2.89%	5.73%	5.73%	-58.07%	3.250	8.900	-	255.17	33.63%	0.28	256.20	256.20	
GARO (2)	5.080	18-Ene-19	-	-	7.40%	7.40%	-65.44%	4.300	17.400	-	209.36	31.14%	0.52	223.52	223.52	
GBAN (2)	41.000	21-Ene-19	26,650	-	6.49%	6.49%	-49.38%	35.000	89.000	8.63	449.26	53.33%	0.80	6,540.10	13,347.14	
GCLA	50.300	21-Ene-19	25,222	0.80%	1.62%	1.62%	-19.52%	44.000	77.000	9.30	112.29	39.43%	0.53	3,951.03	5,370.83	
GRIM	17.500	21-Ene-19	2,975	-2.78%	-5.66%	-5.66%	-64.36%	15.850	49.791	-	147.07	-	0.31	775.38	775.38	
HARG	67.500	21-Ene-19	2,688,591	3.05%	15.38%	15.38%	-26.11%	35.000	113.465	19.16	1743.39	37.83%	1.26	23,763.84	23,763.84	
HAVA	59.500	21-Ene-19	3,273	-	10.19%	10.19%	44.63%	37.530	66.000	25.83	901.78	40.00%	0.40	762.29	2,795.08	
HULI (2)	77.000	9-Mar-18	-	-	-	-	-	77.000	84.700	5.01	81.97	-	0.00	66.13	66.13	
INDU	18.000	21-Ene-19	551,133	-1.37%	10.43%	10.43%	-	12.150	23.500	8.61	217.42	29.59%	0.83	7,457.10	7,457.10	
INTR (2)	8.700	21-Ene-19	5,220	2.35%	2.35%	2.35%	-25.42%	7.088	11.813	5.33	171.83	49.21%	0.29	748.95	748.95	
INVJ	8.800	21-Ene-19	1,525,286	3.53%	1.15%	1.15%	-30.16%	7.500	13.100	92.12	73.00	25.50%	0.54	3,904.05	4,736.76	
IRCP	194.000	21-Ene-19	187,304	-1.52%	2.37%	2.37%	-25.41%	160.000	274.618	1.20	56.03	51.95%	0.49	24,446.73	24,446.73	
IRSA (2)	52.750	21-Ene-19	514,551	0.67%	9.78%	9.78%	2.27%	39.971	66.428	1.30	60.78	26.96%	0.73	30,525.18	30,525.18	
LEDE	12.950	21-Ene-19	124,244	-	6.15%	6.15%	-25.14%	10.400	17.900	-	736.45	16.55%	0.60	5,694.30	5,694.30	
LONG (2)	2.270	21-Ene-19	84,334	-2.99%	3.65%	3.65%	-62.60%	2.000	6.400	-	119.31	63.20%	0.78	348.77	348.77	
MOLA	230.000	21-Ene-19	386,741	-	7.98%	7.98%	-36.90%	127.497	322.000	12.43	341.10	60.10%	0.66	11,288.87	11,288.87	
MOLA5	220.000	14-Ene-19	-	-	-4.35%	-4.35%	16.63%	198.000	230.000	-	-	-	0.10	-	-	
MOLI	38.300	21-Ene-19	564,505	-2.54%	3.51%	3.51%	-38.23%	36.000	68.000	-	1375.44	34.29%	0.60	7,714.20	7,714.20	
MORI	1.870	21-Ene-19	224,045	1.08%	-	-	-11.13%	1.610	3.325	-	108.44	25.94%	0.63	414.96	414.96	
MVIA (2)	3.630	20-Jul-18	-	-	-	-	***	0.011	3.630	1.05	67.45	-	1.34	24.35	49.73	
OEST	38.300	21-Ene-19	655,467	-1.29%	9.43%	9.43%	26.81%	20.148	40.000	0.69	68.12	34.38%	1.08	6,128.00	6,128.00	
PATA	25.250	16-Ene-19	-	-	4.34%	4.34%	-8.18%	23.750	28.000	-	545.17	-	0.02	12,625.00	12,625.00	
PATY	4.650	21-Ene-19	168,843	3.33%	4.73%	4.73%	-15.66%	3.246	7.400	-	174.98	51.93%	0.46	2,692.36	2,692.36	
PGR	11.600	21-Ene-19	964,100	0.43%	4.98%	4.98%	17.89%	5.800	12.800	-	317.77	45.93%	1.04	32,035.08	32,035.08	
POLL (2)	8.600	21-Ene-19	3,001	3.61%	-9.47%	-9.47%	-7.03%	7.500	14.300	-	-	-	0.07	55.22	55.22	
PREN1 (2)	1.288	18-Nov-09	-	-	-	-	-	-	-	-	137.52	-	-	327.53	327.53	
PSUR (2)	2.860	21-Ene-19	43,110	-1.38%	2.14%	2.14%	-29.38%	2.420	5.500	-	-	62.88%	0.51	287.06	287.06	
REGE (2)	0.010	3-Dic-15	-	-	-	-	-	-	-	0.00	0.06	-	-	0.02	0.02	
REP	625.000	21-Ene-19	7,057,359	-2.34%	1.63%	1.63%	95.05%	301.575	801.676	8.00	63.15	-	0.23	916,027.56	954,622.53	
RICH	39.000	21-Ene-19	506,739	0.78%	7.44%	7.44%	21.83%	24.800	39.000	-	444.14	30.20%	0.66	552.52	3,149.31	
RIGO (2)	92.000	21-Ene-19	237,452	-	1.04%	1.04%	47.09%	58.574	92.930	67.99	1045.49	14.77%	0.11	6,673.20	6,673.20	
RIG05	0.184	18-Feb-09	-	-	-	-	-	-	-	-	-	-	-	-	-	
ROSE (2)	6.200	21-Ene-19	4,985	-	-1.59%	-1.59%	-31.87%	5.700	9.950	17.06	271.07	-	0.23	264.05	264.05	
SAMI	97.600	21-Ene-19	942,149	-0.41%	2.20%	2.20%	-26.37%	78.000	137.000	-	225.07	36.68%	0.89	6,944.34	6,944.34	
SEMI	3.110	21-Ene-19	147,925	1.97%	5.07%	5.07%	-16.46%	2.562	4.193	5.58	194.79	26.53%	0.78	522.17	522.17	
TEF	325.000	21-Ene-19	41,132	-2.11%	1.88%	1.88%	79.19%	173.780	335.836	10.79	139.67	48.25%	0.19	1,687,442.80	1,687,442.80	
TGLT	7.800	21-Ene-19	78,792	-0.13%	7.14%	7.14%	-68.55%	6.010	29.900	-	-	35.82%	0.79	561.55	561.55	
URBA (2)	13.653	21-Dic-09	-	-	-	-	-	-	-	3.96	52.76	-	-	2.59	2.59	
PYMES																
INAG (2)	51.000	21-Ene-19	51,000	-0.20%	2.00%	2.00%	67.86%	18.319	51.100	7.74	261.28	-	0.00	112.20	112.20	
MERA (2)	46.000	3-Dic-18	-	-	-	-	-2.13%	42.500	49.000	32.83	146.69	-	0.01	867.56	867.56	
OVOP (1)	8.750	28-Jul-17	-	-	-	-	-	-	-	7.46	168.87	-	-	116.50	116.50	

Notas Aclaratorias:

(*) Para Acciones del Índice Merval y aquellas que tienen ADR el precio es el Promedio Ponderado por volumen de los últimos 10 minutos operados de la especie (VWAP)

(***) No se muestran variaciones superiores al 999%

(a) Las variaciones se calculan sobre precios ajustados por eventos corporativos.

(b) Los precios mínimos y máximos incluyen los valores alcanzados durante la rueda (intradía)

(c) Precio/Utilidad Neta por acción de los últimos 12 meses ("trailing").

(d) COT/VL considera nulos los valores menores a 0.

(c), (d) y (g) Para el cálculo de este indicador se considera el último dato sobre la composición del capital social informado por la empresa.

(e) El cálculo de volatilidades se realiza siempre que la especie cotice más del 75% de las últimas 40 ruedas.

(f) Para el cálculo de este indicador se considera la cantidad de acciones ordinarias autorizadas a cotizar en BYMA, las cuales pueden diferir respecto del número total de acciones que surge del último dato de capital social informado por la empresa. Las sociedades mencionadas a continuación poseen un monto autorizado a cotizar que difiere de su capital social:

AUSO, BRIO, EDN, GBAN, GCLA, GGAL, INVJ, LOMA, METR, MVIA, SUPV y TRAN.

(h) Capitalización bursátil al día anterior.

(i) El ratio P/E se calculó anualizando el resultado acumulado al 30/06/17

(1) Negociación Suspendida

(2) Negociación por Subasta (3) En Período de suscripción de acciones

(4) Negociación por Subasta y en período de suscripción de acciones

ACCIONES CON COTIZACIÓN EN MERCADOS DEL EXTERIOR
21-Ene-19
ADR, BDR y GDR

Especie	Código BYMA	Código Divisa	Cotización ADR (a)	Volumen Nominal	Volumen Efectivo	Variación diaria	Var. dde. 31-Dic-18	Var. dde. 31-Dic-18	Mín. 52 semanas (b)	Max.	Volatil. últ. 40r (c)	Ratio (d)
ADR Irsa Prop. Comerciales (IRCP.O)	NASDAQ	USD	21.2500	-	-	-	17.86%	17.86%	16.82	55.99	46.77%	4.00
ADR BBVA Banco Francés (BFR.N)	NYSE	USD	13.1500	-	-	-	16.06%	16.06%	7.11	26.32	45.31%	3.00
ADR Banco Macro (BMA.N)	NYSE	USD	53.8300	-	-	-	21.73%	21.73%	32.01	113.48	56.47%	10.00
ADR BUNGE (BG.N)	NYSE	USD	53.0300	-	-	-	-0.77%	-0.77%	51.13	83.20	26.66%	1.00
ADR Cresud (CRESY.O)	NASDAQ	USD	13.1100	-	-	-	7.90%	7.90%	10.30	21.84	24.30%	10.00
ADR Edenor (EDN.N)	NYSE	USD	27.4700	-	-	-	1.52%	1.52%	19.08	63.02	26.73%	20.00
ADR Grupo Financiero Galicia (GGAL.O)	NASDAQ	USD	33.2100	-	-	-	20.46%	20.46%	18.30	73.42	50.43%	10.00
ADR IRSA (IRS.N)	NYSE	USD	13.6500	-	-	-	4.52%	4.52%	11.53	28.37	43.85%	10.00
ADR Pampa Energía (PAM.N)	NYSE	USD	35.7700	-	-	-	12.45%	12.45%	24.99	71.66	49.33%	25.00
ADR Petroleo Brasileiro (PBR.N)	NYSE	USD	15.4000	-	-	-	18.37%	18.37%	8.97	16.99	36.22%	2.00
ADR Transportadora de Gas del Sur (TGS.N)	NYSE	USD	16.4100	-	-	-	9.40%	9.40%	10.55	23.06	39.27%	5.00
ADR Telecom Argentina (TEO.N)	NYSE	USD	16.4100	-	-	-	5.46%	5.46%	13.39	37.13	34.00%	5.00
ADR Tenaris (TS.N)	NYSE	USD	24.3000	-	-	-	13.98%	13.98%	20.45	40.51	34.31%	2.00
ADR Ternium (TX.N)	NYSE	USD	28.8900	-	-	-	6.61%	6.61%	25.52	42.40	28.36%	10.00
ADR YPF (YPF.N)	NYSE	USD	15.4000	-	-	-	15.01%	15.01%	11.99	26.53	37.00%	1.00
GDR GrupoClarín (GCSAQ.L)	London S.E.	USD	2.5800	-	-	-	-7.19%	-7.19%	2.50	7.20	-	2.00
ADR CENTRAL PUERTO	NYSE	USD	10.1500	-	-	-	10.33%	10.33%	7.81	17.99	29.62%	10.00
ADR Telefónica(TEF.N)	NYSE	USD	8.7900	-	-	-	3.90%	3.90%	7.51	10.30	17.66%	1.00
ADR Grupo Supervielle(SUPV.N)	NYSE	USD	9.4600	-	-	-	8.99%	8.99%	4.91	33.66	45.89%	5.00
ADR LOMA NEGRA (OTC)(LOMA.K)	NYSE	USD	12.5400	-	-	-	12.67%	12.67%	6.36	26.89	39.47%	5.00

(a) Los precios son los disponibles a la hora de cierre de BYMA

(b) Los mínimos y máximos incluye valores intradiarios.

(c) El cálculo de volatilidad se realiza siempre que la especie cotice más del 75% de las últimas 40 ruedas.

(d) Ratio = Cant. de Acciones - equivalentes a v/n \$1 - por cada ADR / BDR ó GDR.

Cuadro Comparativo de precios de Acciones y ADR / BDR / GDR

Especie	Código BYMA	Cotización ADR / Ratio en moneda original	Cotización BYMA en \$ (2)	Cotización ADR / Ratio en \$ (3)	Diferencia en \$ (3)-(2)
ADR Irsa Prop. Comerciales	IRCP	-	194.000	-	-
ADR BBVA Banco Francés	FRAN	-	161.300	-	-
ADR Banco Macro	BMA	-	205.600	-	-
ADR BUNGE	-	-	-	-	-
ADR Cresud	CRES	-	48.500	-	-
ADR Edenor	EDN	-	51.700	-	-
ADR Grupo Financiero Galicia	GGAL	-	125.450	-	-
ADR IRSA	IRSA	-	52.750	-	-
ADR Pampa Energía	PAMP	-	53.700	-	-
ADR Petroleo Brasileiro	APBR	-	293.600	-	-
ADR Transportadora de Gas del Sur	TGSU2	-	124.050	-	-
ADR Telecom Argentina	TECO2	-	122.000	-	-
ADR Tenaris	TS	-	467.850	-	-
ADR Ternium	-	-	-	-	-
ADR YPF	YPFD	-	596.500	-	-
GDR GrupoClarín	GCLA	-	50.300	-	-
ADR CENTRAL PUERTO	CEPU	-	38.200	-	-
ADR Telefónica	TEF	-	325.000	-	-
ADR Grupo Supervielle (SUPV.N)	SUPV	-	72.850	-	-
ADR LOMA NEGRA (OTC)	LOMA	-	93.000	-	-

(3) Cotización convertida a \$ de acuerdo al valor del Dólar Mayorista Bancos informada por Reuters.

ANÁLISIS DE TÍTULOS PÚBLICOS REESTRUCTURACIÓN DE DEUDA (*)

Bono	Código (S.I.B)	Vencimiento	Amortización	Cupón de Renta	Próximo Vencimiento	VR (en %)	Cotización c/100 v.n. en Pesos (a)	Fecha última cotización	Cupón Corriente			Valor Técnico c/100 v.n.	Paridad (en%)	Volatilidad 40r. (b) (en %)	TIR Anual	DM	PPV (en años)	
									Renta Anual (en %)	Intereses Corridos c/100 v.n.	Yield Anual (en %)							
BONOS CANJE REESTRUCTURACIÓN DE DEUDA 2005 (**)																		
I. Bonos PAR																		
PAR Ley Arg. (CER)	PARP	31-Dic-38	Sem.	Sem.	31-Mar-19	R	100.00	366.000	21-Ene-19	Fija=1.18	3.17	2.78	858.92	42.61	25.93	9.41%	11.14	13.85
PAR USD Ley Arg. - ARS	PARA	31-Dic-38	Sem.	Sem.	31-Mar-19	R	100.00	2080.000	21-Ene-19	Fija=2.5	0.78	4.65	100.78	54.17	31.75	10.24%	9.45	12.80
PAR USD Ley Arg. - USD	PARAD	31-Dic-38	Sem.	Sem.	31-Mar-19	R	100.00	55.500	21-Ene-19	Fija=2.5	0.78	4.57	100.78	55.07	28.59	10.06%	9.51	12.80
PAR USD Ley N.Y. - ARS	PARY	31-Dic-38	Sem.	Sem.	31-Mar-19	R	100.00	2225.000	21-Ene-19	Fija=2.5	0.78	4.34	100.78	57.94	19.74	9.50%	9.69	12.80
PAR USD Ley N.Y. - USD	PARYD	31-Dic-38	Sem.	Sem.	31-Mar-19	R	100.00	59.530	21-Ene-19	Fija=2.5	0.78	4.26	100.78	59.07	15.98	9.30%	9.76	12.80
II. Bonos Discount																		
DISC Ley Arg. (CER)	DICP	31-Dic-33	Sem.	Sem.	30-Jun-19	R	100.00	921.000	21-Ene-19	Fija=5.83	4.05	6.91	1,090.80	84.43	16.46	8.80%	6.95	8.52
DISC USD Ley Arg. - ARS	DICA	31-Dic-33	Sem.	Sem.	30-Jun-19	R	100.00	4355.000	21-Ene-19	Fija=8.28	0.74	10.22	140.95	81.10	21.44	11.91%	6.05	8.14
DISC USD Ley Arg. - USD	DICAD	31-Dic-33	Sem.	Sem.	30-Jun-19	R	100.00	115.500	21-Ene-19	Fija=8.28	0.74	10.12	140.95	81.95	19.40	11.73%	6.08	8.14
DISC USD Ley N.Y. - ARS	DICY	31-Dic-33	Sem.	Sem.	30-Jun-19	R	100.00	4600.000	21-Ene-19	Fija=8.28	0.74	9.67	140.95	85.66	25.96	10.97%	6.20	8.14
DISC USD Ley N.Y. - USD	DICYD	31-Dic-33	Sem.	Sem.	30-Jun-19	R	100.00	122.250	21-Ene-19	Fija=8.28	0.74	9.55	140.95	86.74	18.18	10.76%	6.23	8.14
III. Bono CUASIPAR																		
CUASIPAR (CER)	CUAP	31-Dic-45	Sem.	Sem.	30-Jun-19	R	100.00	495.000	21-Ene-19	Fija=3.31	2.51	7.99	1,190.80	41.57	-	10.46%	10.86	17.65
III. Unidades Vinculadas al Producto (U.V.P.)																		
U.V.P. en USD Ley Arg.	TVPA	15-Dic-35	-	-	-	-	-	159.000	21-Ene-19	-	-	-	-	-	42.78	-	-	-
U.V.P. en ARS Ley Arg.	TVPP	15-Dic-35	-	-	-	-	-	2.180	21-Ene-19	-	-	-	-	-	49.86	-	-	-
U.V.P. en USD Ley N.Y.	TVPY	15-Dic-35	-	-	-	-	-	185.000	21-Ene-19	-	-	-	-	-	33.48	-	-	-
U.V.P. en EUR Ley Ing.	TVPE	15-Dic-35	-	-	-	-	-	180.000	16-Ene-19	-	-	-	-	-	-	-	-	-
BONOS CANJE REESTRUCTURACIÓN DE DEUDA 2010 (**)																		
I. Bonos Par																		
PAR Ley Arg. (CER)	PAP0	31-Dic-38	Sem.	Sem.	31-Mar-19	R	100.00	365.000	21-Dic-18	Fija=1.18	3.17	2.79	858.92	42.50	-	9.43%	11.13	13.85
PAR USD Ley Arg. - ARS	PAA0	31-Dic-38	Sem.	Sem.	31-Mar-19	R	100.00	2010.000	18-Ene-19	Fija=2.5	0.78	4.81	100.78	52.35	-	10.62%	9.33	12.80
PAR USD Ley Arg. - USD	PAA0D	31-Dic-38	Sem.	Sem.	31-Mar-19	R	100.00	47.000	21-Ene-19	Fija=2.5	0.78	5.41	100.78	46.63	-	11.96%	8.90	12.80
PAR USD Ley N.Y. - ARS	PAY0	31-Dic-38	Sem.	Sem.	31-Mar-19	R	100.00	1985.000	14-Ene-19	Fija=2.5	0.78	4.87	100.78	51.69	-	10.76%	9.28	12.80
PAR USD Ley N.Y. - USD	PAY0D	31-Dic-38	Sem.	Sem.	31-Mar-19	R	100.00	54.000	07-Ene-19	Fija=2.5	0.78	4.70	100.78	53.58	-	10.36%	9.41	12.80
II. Bonos Discount																		
DISC Ley Arg. (CER)	DIP0	31-Dic-33	Sem.	Sem.	30-Jun-19	R	100.00	820.000	18-Ene-19	Fija=5.83	4.05	7.76	1,090.80	75.17	-	10.59%	6.66	8.52
DISC USD Ley Arg. - ARS	DIA0	31-Dic-33	Sem.	Sem.	30-Jun-19	R	100.00	4165.000	21-Ene-19	Fija=8.28	0.74	10.69	140.95	77.56	20.41	12.70%	5.94	8.14
DISC USD Ley Arg. - USD	DIA0D	31-Dic-33	Sem.	Sem.	30-Jun-19	R	100.00	111.000	21-Ene-19	Fija=8.28	0.74	10.53	140.95	78.75	21.23	12.43%	5.98	8.14
DISC USD Ley N.Y. - ARS	DIY0	31-Dic-33	Sem.	Sem.	30-Jun-19	R	100.00	4400.000	17-Ene-19	Fija=8.28	0.74	10.12	140.95	81.94	-	11.74%	6.08	8.14
DISC USD Ley N.Y. - USD	DIY0D	31-Dic-33	Sem.	Sem.	30-Jun-19	R	100.00	112.500	03-Ene-19	Fija=8.28	0.74	10.39	140.95	79.82	-	12.19%	6.01	8.14
IV. Unidades Vinculadas al Producto (U.V.P.)																		
U.V.P. en USD Ley N.Y.	TVY0	15-Dic-35	-	-	-	-	-	184.000	16-Ene-19	-	-	-	-	-	-	-	-	-
BONOS CANCELACION DE DEUDA EN CESACION DE PAGOS - LEY 27249 (31/3/16)																		
Emitidos en dólares bajo ley NY (c)																		
Rep. Arg. 2019 - ARS	AA19	22-Abr-19	Al Vto.	Sem.	22-Abr-19	A+R	100.00	3851.000	03-Ene-19	Fija=6.25	1.58	6.28	101.58	99.50	-	8.58%	0.24	0.25
Rep. Arg. 2019 - USD	AA19D	22-Abr-19	Al Vto.	Sem.	22-Abr-19	A+R	100.00	102.200	21-Ene-19	Fija=6.25	1.58	6.21	101.58	100.61	-	3.76%	0.24	0.25
Rep. Arg. 2021 - ARS	AA21	22-Abr-21	Al Vto.	Sem.	22-Abr-19	R	100.00	3548.000	19-Dic-18	Fija=6.875	1.74	7.52	101.74	91.53	-	11.64%	1.96	2.07
Rep. Arg. 2021 - USD	AA21D	22-Abr-21	Al Vto.	Sem.	22-Abr-19	R	100.00	90.800	27-Dic-18	Fija=6.875	1.74	7.72	101.74	89.25	-	13.00%	1.95	2.07
Rep. Arg. 2026 - ARS	AA26	22-Abr-26	Al Vto.	Sem.	22-Abr-19	R	100.00	3246.000	07-Ene-19	Fija=7.5	1.90	9.00	101.90	83.61	-	11.18%	5.14	5.99
Rep. Arg. 2026 - USD	AA26D	22-Abr-26	Al Vto.	Sem.	22-Abr-19	R	100.00	88.150	11-Ene-19	Fija=7.5	1.90	8.70	101.90	86.51	-	10.49%	5.20	5.99
Rep. Arg. 2046 - ARS	AA46	22-Abr-46	Al Vto.	Sem.	22-Abr-19	R	100.00	2900.000	19-Dic-18	Fija=7.625	1.93	10.28	101.93	74.68	-	10.78%	9.08	18.11
Rep. Arg. 2046 - USD	AA46D	22-Abr-46	Al Vto.	Sem.	22-Abr-19	R	100.00	79.000	03-Ene-19	Fija=7.625	1.93	9.89	101.93	77.51	-	10.36%	9.35	18.11

Divisas	Dólar Bancos	
		\$37.7200

Notas Aclaratorias:

(*) Los indicadores de los títulos emitidos en dólares se calculan en esa misma divisa convirtiendo su cotización en \$ por el dólar bancos vendedor (Fuente: Thomson Reuters)

(**) En el caso de títulos ajustables por CER el cálculo de indicadores considera el coeficiente aplicable de acuerdo a las condiciones de emisión.

(a) Los precios corresponden al precio de cierre en PPT (Prioridad Precio-Tiempo) e incluyen los intereses corridos ('precio sucio') (b) El cálculo de volatilidad se realiza siempre que la especie cotice más de 75% de las últimas 40 ruedas de PPT.

(c) Bonos con denominación mínima de u\$s 150.000 y múltiplos enteros de u\$s 1.000.

ANÁLISIS DE TÍTULOS PÚBLICOS NACIONALES (*)

21-Ene-19

bono	Código (S.I.B)	vencimiento	amortización	Cupón de Renta	Próximo Vencimiento	VR (en %)	Cotización c/100 v.n. en Pesos (a)	Fecha última cotización	cupón corriente			Valor Técnico c/100 v.n.	Paridad (en %)	Volatilidad 40 r. (b) (en %)	TIR Anual	dm	PPV (en años)						
									Renta Anual (en %)	Intereses Corridos c/100 v.n.	Yield Anual (en %)												
BONTE, BOGAR Y BONOS DE CONSOLIDACIÓN																							
I. Títulos emitidos en Pesos a tasa fija																							
BONTE Nov. - 2020	TN20	21-Nov-20	Al Vto.	Sem.	21-May-19	R	100.00	101.000	14-Dic-18	Fija=26	4.48	26.94	104.48	96.67	-	30.43%	1.30	1.57					
BONTE Oct - 2021	TO21	4-Oct-21	Al Vto.	Sem.	3-Abr-19	R	100.00	86.500	18-Ene-19	Fija=18.2	5.56	22.49	105.56	81.94	-	30.78%	1.79	2.26					
BONTE Oct - 2023	TO23	17-Oct-23	Al Vto.	Sem.	17-Abr-19	R	100.00	86.000	7-Ene-19	Fija=16	4.27	19.58	104.27	82.48	-	23.67%	2.86	3.73					
BONTE Oct - 2026	TO26	18-Oct-26	Al Vto.	Sem.	17-Abr-19	R	100.00	83.000	7-Nov-18	Fija=15.5	4.13	19.65	104.13	79.71	-	22.24%	3.76	5.66					
II. Títulos emitidos en Pesos a Tasa Variable																							
BONTE 2020	TJ20	22-Jun-20	Al Vto.	Trim.	21-Mar-19	R	100.00	116.600	21-Ene-19	Var.=58.843	5.32	52.88	105.32	110.71	11.13	54.50%	0.91	1.12					
Bocon Cons. 8º - BADLAR	PR15	4-Oct-22	14 - Trim.	Trim.	4-Abr-19	R	100.00	172.000	21-Ene-19	Var.=49.15	4.55	51.51	180.02	95.54	8.52	59.99%	1.17	1.82					
III. Títulos en Pesos y ajustables por el CER (**)																							
BONCER 2020	TC20	28-Abr-20	Al Vto.	Sem.	28-Abr-19	R	100.00	175.150	21-Ene-19	Fija=2.25	1.01	2.46	191.14	91.63	13.29	12.53%	1.16	1.25					
BOGAR 2020	NO20	4-Oct-20	156 Mens.	Mens.	4-Feb-19	A+R	20.74	230.000	14-Ene-19	Fija=2	0.28	2.30	264.74	86.88	-	24.23%	0.79	0.88					
BONCER 2021	TC21	22-Jul-21	Al Vto.	Sem.	22-Jul-19	R	100.00	173.000	21-Ene-19	Fija=2.5	0.01	2.92	202.37	85.48	12.64	10.79%	2.30	2.44					
BONCER 2023	TC23	6-Mar-23	Al Vto.	Sem.	6-Mar-19	R	100.00	116.000	18-Ene-19	Fija=4	2.17	5.01	144.77	80.13	-	11.31%	3.52	3.81					
Bocon Cons. 6º 2%	PR13	15-Mar-24	120 Mens.	Mens.	15-Feb-19	A+R	51.86	444.900	21-Ene-19	Fija=2	0.00	2.39	531.52	83.70	9.23	11.66%	2.33	2.60					
BONCER 2025 4%	TC25P	27-Abr-25	Al Vto.	Sem.	27-Abr-19	R	100.00	102.500	17-Ene-19	Fija=4	1.31	5.43	138.72	73.89	-	10.60%	5.11	5.64					
IV. Títulos en Pesos Cláusula Gatillo (***)																							
BONAR 2019 Cláusula Gatillo	AF19	8-Feb-19	Al Vto.	Al Vto.	8-Feb-19	A+R	100.00	150.950	21-Ene-19	3.75	5.30	3.81	153.32	98.45	4.78	12.96%	0.04	0.04					
BONAR 2020 Cláusula Gatillo	A2M2	6-Mar-20	Al Vto.	Al Vto.	6-Mar-20	A+R	100.00	139.500	21-Ene-19	4	3.52	23.64	156.61	89.07	9.36	28.88%	0.87	1.12					
BONAR, BONAC Y BONAD																							
I. Títulos emitidos en Dólares (Ley Argentina)																							
BONAR 2020 - ARS	A020	8-Oct-20	Al Vto.	Sem.	8-Abr-19	R	100.00	3830.000	21-Ene-19	Fija=8	2.33	8.15	102.33	98.23	18.18	9.36%	1.52	1.60					
BONAR 2020 - USD	A020D	8-Oct-20	Al Vto.	Sem.	8-Abr-19	R	100.00	101.300	21-Ene-19	Fija=8	2.33	8.08	102.33	98.99	10.59	8.83%	1.53	1.60					
BONAR 2024 - ARS	AY24	7-May-24	6 Anual	Sem.	7-May-19	A+R	100.00	3740.000	21-Ene-19	Fija=8.75	1.85	9.08	101.85	96.38	18.93	10.64%	2.23	2.59					
BONAR 2024 - USD	AY24D	7-May-24	6 Anual	Sem.	7-May-19	A+R	100.00	99.070	21-Ene-19	Fija=8.75	1.85	9.00	101.85	97.27	14.95	10.21%	2.25	2.59					
BONAR 2025 - ARS	AA25	18-Abr-25	3 Anual	Sem.	18-Abr-19	R	100.00	3011.000	21-Ene-19	Fija=5.75	1.52	7.42	101.52	77.85	21.04	11.96%	4.13	4.66					
BONAR 2025 - USD	AA25D	18-Abr-25	3 Anual	Sem.	18-Abr-19	R	100.00	79.750	21-Ene-19	Fija=5.75	1.52	7.35	101.52	78.56	19.98	11.72%	4.14	4.66					
BONAR 2037 - ARS	AA37	18-Abr-37	3 Anual	Sem.	18-Abr-19	R	100.00	3014.000	21-Ene-19	Fija=7.625	2.01	9.89	102.01	77.55	19.76	10.80%	8.18	12.39					
BONAR 2037 - USD	AA37D	18-Abr-37	3 Anual	Sem.	18-Abr-19	R	100.00	79.480	21-Ene-19	Fija=7.625	2.01	9.84	102.01	77.91	17.69	10.74%	8.20	12.39					
II. Títulos emitidos en Dólares (Ley Extranjera)																							
Rep. Arg. 2022 - ARS (d)	A2E2	26-Ene-22	Al Vto.	Sem.	28-Ene-19	R	100.00	3520.000	21-Ene-19	Fija=5.625	2.77	2.46	102.77	89.90	18.52	9.91%	1.16	1.25					
Rep. Arg. 2022 - USD	A2E2D	26-Ene-22	Al Vto.	Sem.	28-Ene-19	R	100.00	93.000	21-Ene-19	Fija=5.625	2.77	6.23	102.77	90.50	12.64	9.64%	2.59	2.76					
Rep. Arg. 2023 - ARS (d)	A2E3	11-Ene-23	Al Vto.	Sem.	11-Jul-19	R	100.00	3135.000	15-Ene-19	Fija=4.625	0.15	5.63	100.15	82.16	-	10.47%	3.45	3.69					
Rep. Arg. 2023 - USD	A2E3D	11-Ene-23	Al Vto.	Sem.	11-Jul-19	R	100.00	84.300	18-Ene-19	Fija=4.625	0.15	5.50	100.15	84.17	-	9.74%	3.46	3.69					
Rep. Arg. 2027 - ARS (d)	A2E7	26-Ene-27	Al Vto.	Sem.	28-Ene-19	R	100.00	3324.500	21-Ene-19	Fija=6.875	3.38	8.20	103.38	84.40	21.96	10.06%	5.59	6.53					
Rep. Arg. 2027 - USD	A2E7D	26-Ene-27	Al Vto.	Sem.	28-Ene-19	R	100.00	87.800	21-Ene-19	Fija=6.875	3.38	8.14	103.38	84.93	21.58	9.95%	5.60	6.53					
Rep. Arg. 2028 - ARS (d)	A2E8	11-Ene-28	Al Vto.	Sem.	11-Jul-19	R	100.00	2975.000	18-Ene-19	Fija=5.875	0.20	7.54	100.20	77.93	-	9.83%	6.47	7.50					
Rep. Arg. 2028 - USD	A2E8D	11-Ene-28	Al Vto.	Sem.	11-Jul-19	R	100.00	78.750	18-Ene-19	Fija=5.875	0.20	7.48	100.20	78.60	-	9.70%	6.48	7.50					
Rep. Arg. 2048 - ARS (d)	AE48	11-Ene-48	Al Vto.	Sem.	11-Jul-19	R	100.00	2915.750EX	9-Ene-19	Fija=6.875	0.23	9.01	100.23	76.35	-	9.44%	10.44	19.48					
Rep. Arg. 2048 - USD	AE48D	11-Ene-48	Al Vto.	Sem.	11-Jul-19	R	100.00	71.163EX	9-Ene-19	Fija=6.875	0.23	9.69	100.23	71.00	-	10.19%	9.89	19.48					
Rep. Arg. 2117 - ARS	AC17	28-Jun-17	Al Vto.	Sem.	28-Jun-19	R	100.00	2908.000	21-Ene-19	Fija=7.125	0.49	9.40	100.49	75.95	21.94	9.61%	10.58	55.54					
Rep. Arg. 2117 - USD	AC17D	28-Jun-17	Al Vto.	Sem.	28-Jun-19	R	100.00	76.400	21-Ene-19	Fija=7.125	0.49	9.39	100.49	76.02	19.62	9.60%	10.59	55.54					
III. Títulos en Moneda Dual																							
Bono Dual 2019 - ARS	A2J9	21-Jun-19	Al Vto.	Al Vto.	21-Jun-19	A+R	100.00	3865.000	21-Ene-19	4.5	99.92	24.38	3870.42	99.86	20.00	4.83%	0.39	0.41					
Bono Dual 2019 - USD	A2J9D	21-Jun-19	Al Vto.	Al Vto.	21-Jun-19	A+R	100.00	101.650	21-Ene-19	4.5	2.65	4.55	102.65	99.03	3.75	7.01%	0.38	0.41					
Bono Dual 2020 - ARS	AF20	13-Feb-20	Al Vto.	Al Vto.	13-Feb-20	A+R	100.00	3625.000	21-Ene-19	32.146	467.64	28.06	3223.97	112.44	-	17.15%	0.97	1.06					
Bono Dual 2020 - USD	AF20D	13-Feb-20	Al Vto.	Al Vto.	13-Feb-20	A+R	100.00	96.300	18-Ene-19	4.5	2.38	4.79	102.38	94.07	-	10.60%	1.00	1.06					
IV. Títulos emitidos en Pesos (c)																							
BONAR 2019 - BADLAR+250	AMX9	11-Mar-19	Al Vto.	Trim.	11-Mar-19	A+R	100.00	106.500	21-Ene-19	Var.=49.6	5.84	49.28	105.84	100.62	9.60	50.24%	0.11	0.13					
BONAR 2020 - BADLAR+325	AM20	1-Mar-20	Al Vto.	Trim.	1-Mar-19	R	100.00	112.750	21-Ene-19	Var.=50.82	7.10	48.10	107.10	105.27	12.21	49.56%	0.77	0.92					
BONAR 2022 - BADLAR+200	AA22	3-Abr-22	Al Vto.	Trim.	3-Abr-19	R	100.00	103.500	21-Ene-19	Var.=48.259	2.64	47.85	102.64	100.83	10.66	56.17%	1.54	2.28					
(I) Tasas de referencia (TNA %)												Tasa LIBOR de 180 días 2.8519%			Tasa LIBOR de 90 días 2.7610%			Tasa LIBOR de 30 días 2.5060%			TASA BADLAR 45.7500%		
												Divisas			Dólar Bancos			\$37.7200 \$38.1000					

Notas Aclaratorias:

(*) Los indicadores de los títulos emitidos en dólares se calculan en esa misma divisa convirtiendo su cotización en \$ por el dólar bancos vendedor (Fuente: Thomson Reuters)

(**) En el caso de títulos ajustables por CER el cálculo de indicadores considera el coeficiente aplicable de acuerdo a las condiciones de emisión.

(***) Monto a pagar al vencimiento: Mayor entre el valor capitalizado a tasa fija mensual y capital ajustado por CER. Se considera el último conocido. El valor de los indicadores de cada día se determina en base a esta comparación.

(a) Los precios corresponden al precio de cierre en PPT (Prioridad Precio-Tiempo) e incluyen los intereses corridos ('precio sucio')

ANÁLISIS DE TÍTULOS PÚBLICOS PROVINCIALES Y OTROS TÍTULOS DE DEUDA (*)

21-Ene-19

Bono	Código (S.I.B.)	Vencimiento	Amortización	Cupón de Renta	Próximo Vencimiento	VR (en %)	Cotización c/100 v.n. en Pesos	Fecha última cotización	Cupón Corriente			Valor Técnico c/ 100 v.n.	Paridad (en %)	Volatilidad 40 r. (b) (en %)	TIR Anual	DM	PPV (en años)	
									Renta Anual (en %)	Intereses Corridos c/100 v.n.	Yield Anual (en %)							
BONOS DOMESTICOS (LEY ARGENTINA)																		
I. Títulos emitidos en pesos (c)																		
Mendoza Jun. 2021	PMJ21	9-Jun-21	Al Vto.	Trim.	9-Mar-19	R	100.00	101.500	21-Ene-19	Var.=51.528	6.35	54.16	106.35	95.44	-	65.69%	-	-
CABA 2022 - BADLAR+500	BDC22	23-Ene-22	Al Vto.	Trim.	23-Abr-19	R	100.00	98.358EX	21-Ene-19	Var.=50.76	0.00	51.61	100.00	98.36	-	62.77%	1.45	2.17
Bs. As. 2022 - BADLAR+383 (j)	PBY22	31-May-22	Al Vto.	Trim.	28-Feb-19	R	100.00	103.000	18-Ene-19	Var.=51.464	7.61	53.95	107.61	95.71	8.53	63.80%	1.41	2.32
CABA Mar. 2024	BDC24	29-Mar-24	Al Vto.	Trim.	29-Mar-19	R	100.00	97.000	18-Ene-19	Var.=49.492	3.12	52.72	103.12	94.07	-	63.59%	1.68	3.38
Bs. As. 2025 - BADLAR+375	PBA25	12-Abr-25	Al vto.	Trim.	12-Abr-19	R	100.00	96.240	21-Ene-19	Var.=49.744	1.50	52.51	101.50	94.82	9.08	63.52%	1.78	3.90
CABA Feb. 2028	BDC28	22-Feb-28	Al Vto.	Trim.	22-Feb-19	R	100.00	101.800	18-Ene-19	Var.=51.682	8.78	55.56	108.78	93.58	-	64.74%	1.67	5.39
II. Títulos emitidos en dólares																		
Córdoba Oct. 2026	CO26	27-Oct-26	32 - Trim.	Trim.	28-Ene-19	A+R	100.00	3270.000	21-Ene-19	Fija=7.125	1.66	8.47	101.66	84.42	23.99	13.36%	2.90	3.59
Córdoba Oct. 2026 - USD	CO26D	27-Oct-26	32 - Trim.	Trim.	28-Ene-19	A+R	100.00	86.480	21-Ene-19	Fija=7.125	1.66	8.40	101.66	85.07	19.88	13.07%	2.92	3.59
III. Títulos denominados en dólares y pagaderos en pesos (Dollar-Linked)																		
Chubut Oct. 2019 (i)	PUO19	21-Oct-19	16 - Trim.	Trim.	21-Abr-19	A+R	18.75	712.000	21-Ene-19	Fija=4	0.00	4.01	18.75	99.65	21.06	4.85%	0.49	0.49
Chubut Mar. 2021 (i)	PUM21	30-Mar-21	Trim.	Trim.	30-Mar-19	A+R	56.25	2000.000	21-Ene-19	Fija=4.5	0.16	4.84	56.41	93.05	29.19	11.43%	1.11	1.17
CABA May. 2019 (i,j)	BDC19	17-May-19	6 - Sem.	Sem.	17-May-19	A+R	16.65	648.000	14-Ene-19	Fija=3.98	0.12	3.92	16.77	101.43	-	0.57%	0.32	0.31
CABA Dic. 2019 (i,j)	BD2C9	20-Dic-19	6 - Sem.	Sem.	21-Jun-19	A+R	33.32	1240.000	14-Ene-19	Fija=1.95	0.06	2.00	33.38	97.50	-	5.99%	0.64	0.66
CABA Ene. 2020 (i,j)	BDC20	28-Ene-20	6 - Sem.	Sem.	28-Ene-19	A+R	49.99	1845.000	21-Ene-19	Fija=1.95	0.47	2.03	50.46	95.96	-	10.74%	0.47	0.51
Formosa Feb. 2022 (i)	FORM3	27-Feb-22	40 - trim.	Trim.	27-Feb-19	A+R	32.50	1140.000	18-Ene-19	Fija=5	0.25	0.00	32.75	91.35	-	11.69%	1.42	1.56
BONOS EXTERNOS (LEY EXTRANJERA)																		
I. Dólares																		
Bs. As. Feb. 2023	PBF23	15-Feb-23	3 Anual	Sem.	15-Feb-19	R	100.00	3340.000	21-Ene-19	Fija=6.5	2.85	7.66	102.85	85.23	-	13.09%	2.54	2.80
Bs. As. Feb. 2023 - USD	PF23D	15-Feb-23	3 Anual	Sem.	15-Feb-19	R	100.00	88.000	18-Ene-19	Fija=6.5	2.85	7.63	102.85	85.56	-	12.93%	2.54	2.80
Bs. As. Mar. 2024 (f)	PBM24	16-Mar-24	3 - Anual	Sem.	16-Mar-19	R	100.00	3340.000	11-Ene-19	Fija=9.125	3.24	10.81	103.24	84.91	-	14.78%	3.09	3.58
Bs. As. Abr. 2028 (e,g)	BP28	18-Abr-28	Anual	Sem.	18-Abr-19	R	100.00	3602.425EX	2-Oct-18	Fija=9.625	2.54	10.46	102.54	92.21	-	11.44%	5.29	6.45
Bs. As. PAR May. 2020 (g)	BPMD	1-May-20	6 - Sem.	Sem.	1-May-19	A+R	50.00	1900.000	18-Ene-19	Fija=4	0.46	4.05	50.46	98.83	-	5.67%	0.74	0.77
Bs. As. PAR May. 2035 (g)	BPLD	15-May-35	30 - Sem.	Sem.	15-May-19	R	100.00	2430.000	21-Ene-19	Fija=4	0.76	6.35	100.76	63.30	22.14	11.33%	5.82	8.16
II. Euros																		
Bs. As. PAR May. 2035 (g)	BPLE	15-May-35	30 - Sem.	Sem.	15-May-19	R	100.00	2900.000	4-Ene-19	Fija=4	0.76	5.98	100.76	67.09	-	10.29%	6.00	8.16

Notas Aclaratorias:

(*) Los indicadores de los títulos emitidos en dólares se calculan en esa misma divisa convirtiendo su cotización en \$ por el dólar bancos vendedor (Fuente: Thomson Reuters) (**) En el caso de ajustables por CER y por CVS, el cálculo de indicadores considera el coeficiente aplicable de acuerdo a las condiciones de emisión.

(a) Los precios corresponden al precio de cierre en PPT(Prioridad Precio-Tiempo) e incluyen los intereses corridos (precio sucio) (b) El cálculo de volatilidades se realiza siempre que la especie cotice más de 75% de las últimas 40 ruedas en PPT.

(c) La tasa utilizada para estimar los flujos futuros surge del promedio de tasas correspondiente al período actual.(e) El título tiene una denominación mínima de u\$s100.000 y múltiplos enteros de u\$s1.000.

(f) El título tiene una denominación mínima de u\$s150.000 y múltiplos enteros de u\$s1.000. (g) Fecha de registro o "record date": estarán legitimados para el cobro aquellos tenedores registrados con una antelación de 15 días corridos respecto a cada fecha de pago.

(h) El título tiene una denominación mínima de u\$s10.000 y múltiplos enteros de u\$s1.000.(i) Los servicios de renta y amortización se pagan en pesos al tipo de cambio de referencia del bono, según prospecto de emisión (j) El título tiene una denominación mínima de u\$s1.000 y múltiplos enteros de u\$s1.000.

ANÁLISIS DE OBLIGACIONES NEGOCIABLES (*)

21-Ene-19

Emisor	Código (S.I.B.)	Vencimiento	Amortización	Cupón de Renta	Próximo Vencimiento.	VR (en %)	Cotización c/100 v.r. en Pesos (a)	Fecha última cotización	Cupón Corriente			Valor Técnico c/100 v.n.	Paridad (en %)	TIR anual	DM	PPV (en años)	
									Renta Anual (en %)	Intereses Corridos c/100 v.n.	Yield Anual (en %)						
Obligaciones Negociables denominadas y pagaderas en dólares Ley Extranjera																	
1. Actividades Inmobiliarias																	
IRSA Clase II 2020 (b,g)	OIRY7	20-Jul-20	Al vto.	Sem.	20-Jul-19	R	100.00	958.679EX	17-Ene-19	Fija=11.5	0.10	45.88	100.10	25.14	177.72%	0.77	1.47
3. Energía Eléctrica																	
EDENOR Clase IX 2022 (b)	ODNY9	25-Oct-22	Al vto.	Sem.	25-Abr-19	R	100.00	3584.000	30-Oct-18	Fija=9.75	2.38	10.63	102.38	91.88	12.98%	2.94	3.26
4. Petróleo y Gas																	
PAE Clase I 2021 (b)	OPNY1	7-May-21	3 - Anual	Sem.	7-May-19	A+R	100.00	3718.000	9-Nov-18	Fija=7.875	1.66	8.21	101.66	95.99	11.79%	1.12	1.26
YPF Clase XXVIII 2024	YPCUO	4-Abr-24	3 Anual	Sem.	4-Abr-19	R	100.00	3895.000	18-Ene-19	Var.=8.75	2.65	8.79	102.65	99.59	9.06%	3.45	3.73
YPF Clase XXXIX 2025	YCA6O	28-Jul-25	Al Vto.	Sem.	28-Ene-19	R	100.00	3500.000	9-Ene-19	Fija=8.5	4.08	9.68	104.08	88.26	11.50%	4.54	5.23
Obligaciones Negociables denominadas en dólares y pagaderas en pesos Ley Argentina																	
2. Petróleo y Gas																	
YPF Clase XXII 2020	YPCNO	29-Jul-20	7 - Anual	Trim.	29-Ene-19	R	28.57	817.137EX	25-Oct-18	Fija=3.5	0.24	4.71	28.81	74.45	41.34%	0.82	1.00
												Divisas		Dolar Bancos			
														\$37.7200	\$38.1000		

Notas Aclaratorias:

(*) Los indicadores de los títulos emitidos en dólares se calculan en esa misma divisa convirtiendo su cotización en \$ por el dólar bancos vendedor (Fuente: Thomson Reuters)

(a) Los precios corresponden al precio de cierre en PPT(Prioridad Precio-Tiempo) e incluyen los intereses corridos (precio sucio)

(b) El título tiene una denominación mínima de u\$s 2.000 y múltiplos enteros de u\$s1.000

(c) El título tiene una denominación mínima de u\$s 150.000 y múltiplos enteros de u\$s1.000 - (d) El título tiene una denominación mínima de u\$s 35.000 y múltiplos enteros de u\$s 2.000

(f) El título tiene una denominación mínima de u\$s 500.000 y múltiplos enteros de u\$s 500.000.

(g) Fecha de registro o 'record date': estarán legitimados para el cobro aquellos tenedores registrados con una antelación de 15 días corridos respecto de cada fecha de pago. (h) Denominación mínima de u\$s 10.000 y múltiplos enteros de u\$s 1.000.

Indice de Bonos (Medido en Pesos)

21-Ene-19

Indice de Bonos IAMC (Base 1/1/95=100)

	Valor al 21-Ene-19	Variación Diaria al 18-Ene-19	Variación Semanal al 18-Ene-19	Variación Mensual al 28-Dic-18	Variación anual al 28-Dic-18	Ponderación*
Subíndice de Bonos Cortos emitidos en pesos	10,607.080	0.08%	0.08%	5.41%	5.41%	23.44%
Subíndice de Bonos Cortos emitidos en dólares	7,401.034	-0.24%	-0.24%	4.07%	4.07%	50.97%
Subíndice de Bonos Largos emitidos en pesos	19,150.036	-1.33%	-1.33%	5.32%	5.32%	3.90%
Subíndice de Bonos Largos emitidos en dólares	17,346.383	-0.29%	-0.29%	11.48%	11.48%	21.69%
Indice de Bonos General	16,420.301	-0.22%	-0.22%	6.00%	6.00%	100.00%

(*)Composicion Índices: Subíndice de Bonos Cortos emitidos en pesos (PR15, AMX9, TC21, AA22, TJ20, AF19, LTPM9, LTPE9, LTPS9, LTPF9, LTPA9, LTPY9, L2PF9), Subíndice de Bonos Cortos emitidos en dólares (AY24, AO20, AA19, A2E2, L2DE9, LTDF9, L2DF9, LTDA9, L2DA9, A2J9, LTDL9, LTDM9, L2DY9), Subíndice de Bonos Largos emitidos en pesos (DICP), Subíndice de Bonos Largos emitidos en dólares (DICY, DICA, AA37, AC17).

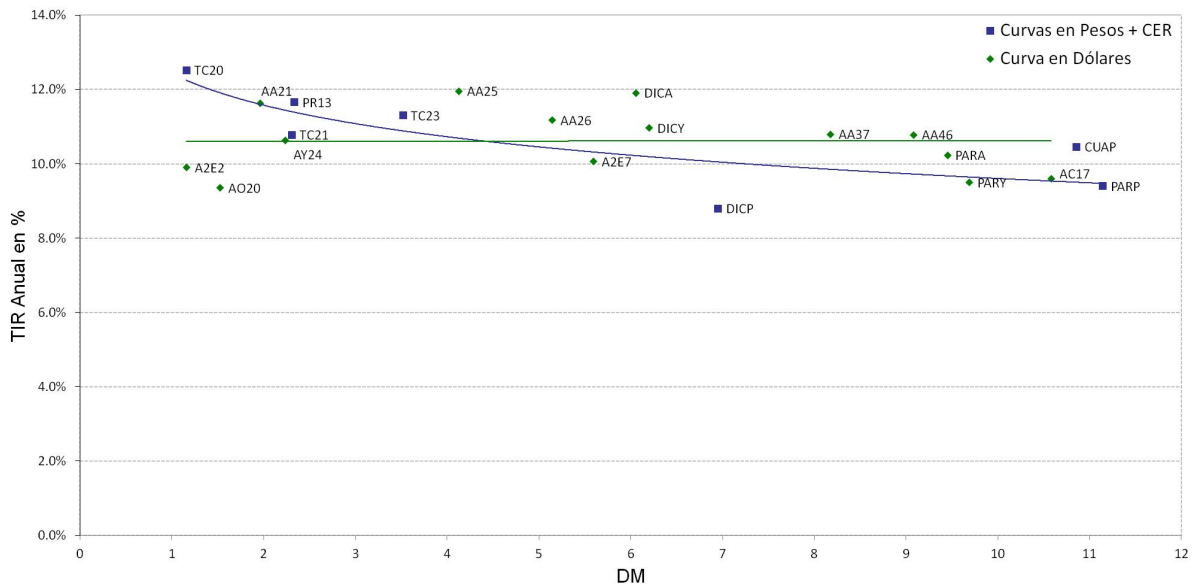
Indice de Bonos (Medido en Dólares)

21-Ene-19

Indice de Bonos IAMC (Base 1/1/95=100)

	Valor al 21-Ene-19	Variación Diaria al 18-Ene-19	Variación Semanal al 18-Ene-19	Variación Mensual al 28-Dic-18	Variación Anual al 28-Dic-18	Ponderación*
Subíndice de Bonos Cortos emitidos en pesos	833.496	-1.03%	-1.03%	4.58%	4.58%	23.44%
Subíndice de Bonos Cortos emitidos en dólares	209.205	-1.34%	-1.34%	3.25%	3.25%	50.97%
Subíndice de Bonos Largos emitidos en pesos	1,080.270	-2.42%	-2.42%	4.49%	4.49%	3.90%
Subíndice de Bonos Largos emitidos en dólares	456.728	-1.39%	-1.39%	10.60%	10.60%	21.69%
Indice de Bonos General	432.025	-1.32%	-1.32%	5.16%	5.16%	100.00%

(*)Composicion Índices: Subíndice de Bonos Cortos emitidos en pesos (PR15, AMX9, TC21, AA22, TJ20, AF19, LTPM9, LTPE9, LTPS9, LTPF9, LTPA9, LTPY9, L2PF9), Subíndice de Bonos Cortos emitidos en dólares (AY24, AO20, AA19, A2E2, L2DE9, LTDF9, L2DF9, LTDA9, L2DA9, A2J9, LTDL9, LTDM9, L2DY9), Subíndice de Bonos Largos emitidos en pesos (DICP), Subíndice de Bonos Largos emitidos en dólares (DICY, DICA, AA37, AC17).

Curvas de Rendimientos
Curva en Pesos + CER y en Dólares


Serie	Negociación							Teóricos(c/vol hist.)			Implícitos	
	Precio cierre de la prima	Variación	Mínimo	Máximo	Lotes	Volumen (\$)	Últ. precio prima/cot. subyac.	Prima teórica	Delta	Efecto Palanca	Volat. Implícit	Delta

Opciones de Compra
Vencimiento Febrero - 15/02/2019 - 25 días - Tasa Promedio de Caucción a 30 días 44.62%

ALUA Cotización Subyacente: 18.600 Volatilidad Histórica del subyacente 40 ruedas: 30.48%												
ALUC4.77FE	14.100	-0.70%	14.000	14.200	751	1,062,550	75.81%	13.976	1.000	1.33%		0.983
ALUC18.9FE	0.400	0.00%	0.350	0.400	80	3,000	2.15%	0.740	0.590	14.82%	12.18%	0.685

APBR Cotización Subyacente: 293.600 Volatilidad Histórica del subyacente 40 ruedas: 36.79%												
PBRC23949F	59.000	-9.23%	55.000	59.000	26	150,000	20.10%	61.481	0.993	4.74%	0.00%	1.000
PBRC24949F	51.000	-0.48%	51.000	51.000	8	40,800	17.37%	51.941	0.980	5.54%	0.00%	1.000
PBRC26949F	33.500	-1.47%	32.000	33.500	25	81,500	11.41%	33.827	0.895	7.77%	34.35%	0.909
PBRC27852F	25.050	-4.75%	24.000	25.500	24	60,150	8.53%	26.507	0.819	9.07%	28.89%	0.872
PBRC28852F	19.704	0.02%	15.000	19.800	84	156,595	6.71%	19.378	0.708	10.73%	38.02%	0.703
PBRC29852F	13.000	0.92%	8.000	13.999	292	343,956	4.43%	13.487	0.578	12.58%	35.19%	0.580
PBRC30852F	8.070	0.67%	6.250	8.700	882	676,281	2.75%	8.912	0.443	14.60%	34.03%	0.435
PBRC31852F	5.020	0.44%	4.000	5.020	137	62,433	1.71%	5.586	0.318	16.73%	34.73%	0.306
PBRC330.FE	2.600	0.00%	2.600	2.600	2	520	0.89%	3.061	0.201	19.29%	34.62%	0.185
PBRC340.FE	1.250	-16.89%	1.250	1.250	15	1,875	0.43%	1.713	0.126	21.60%	33.71%	0.104
PBRC36852F	0.450	-10.00%	0.450	0.450	30	1,350	0.15%	0.248	0.024	28.48%	40.58%	0.037

BMA Cotización Subyacente: 205.600 Volatilidad Histórica del subyacente 40 ruedas: 49.13%												
BMAC200.FE	7.000	-4.11%	7.000	7.000	5	3,500	3.40%	17.197	0.698	8.34%	0.00%	1.000

CEPU Cotización Subyacente: 38.200 Volatilidad Histórica del subyacente 40 ruedas: 33.76%												
CEPC33.0FE	6.500	0.00%	6.500	6.500	4	2,600	17.02%	6.234	0.979	6.00%	56.29%	0.898
CEPC36.0FE	3.400	-2.86%	3.400	3.400	4	1,360	8.90%	3.561	0.855	9.17%	25.50%	0.916
CEPC40.0FE	0.970	7.78%	0.850	0.980	177	16,219	2.54%	1.095	0.450	15.71%	30.62%	0.442

COME Cotización Subyacente: 3.710 Volatilidad Histórica del subyacente 40 ruedas: 35.53%												
COMC3.00FE	0.790	6.90%	0.750	0.790	992	78,003	21.29%	0.802	0.996	4.61%	0.00%	1.000
COMC3.30FE	0.500	-6.72%	0.500	0.550	1,226	66,650	13.48%	0.518	0.948	6.79%	0.00%	1.000
COMC3.45FE	0.370	5.71%	0.340	0.370	1,442	51,844	9.97%	0.388	0.876	8.38%	24.02%	0.952
COMC3.60FE	0.234	4.93%	0.225	0.250	5,390	128,509	6.31%	0.272	0.758	10.34%	21.29%	0.868
COMC3.75FE	0.145	11.54%	0.135	0.153	6,771	98,250	3.91%	0.178	0.604	12.62%	26.84%	0.626
COMC3.90FE	0.088	14.29%	0.081	0.097	5,423	48,091	2.37%	0.107	0.438	15.17%	30.54%	0.423
COMC4.05FE	0.055	10.00%	0.050	0.060	4,014	22,384	1.48%	0.060	0.288	17.91%	34.11%	0.279
COMC4.20FE	0.028	-6.67%	0.028	0.040	4,936	16,076	0.75%	0.031	0.172	20.78%	34.45%	0.164

CVH Cotización Subyacente: 272.500 Volatilidad Histórica del subyacente 40 ruedas: 38.77%												
CVHC310.FE	2.800	-	2.800	2.800	2	560	1.03%	2.633	0.182	18.84%	39.64%	0.188

GGAL Cotización Subyacente: 125.450 Volatilidad Histórica del subyacente 40 ruedas: 44.27%												
GFGC95.0FE	30.000	-3.23%	30.000	30.000	1	3,000	23.91%	33.364	0.997	3.75%	0.00%	1.000
GFGC100.FE	26.493	-0.14%	25.900	26.500	120	311,698	21.12%	28.562	0.988	4.34%	0.00%	1.000
GFGC102.FE	23.950	-4.20%	23.950	23.950	2	4,790	19.09%	26.661	0.982	4.62%	0.00%	1.000
GFGC105.FE	21.700	-0.46%	21.100	21.898	312	669,938	17.30%	23.845	0.968	5.09%	0.00%	1.000
GFGC108.FE	18.891	2.67%	18.000	18.900	309	577,613	15.06%	21.094	0.946	5.63%	0.00%	1.000
GFGC111.FE	16.211	-0.02%	15.600	17.000	635	1,032,021	12.92%	18.434	0.915	6.23%	0.00%	1.000
GFGC114.FE	13.690	0.20%	13.150	13.699	302	401,770	10.91%	15.897	0.874	6.90%	0.00%	1.000
GFGC117.FE	11.100	0.99%	10.800	11.200	320	353,725	8.85%	13.513	0.822	7.63%	0.00%	1.000
GFGC120.FE	9.297	5.59%	8.800	9.300	1,013	906,881	7.41%	11.313	0.760	8.42%	19.27%	0.935
GFGC123.FE	7.420	8.64%	6.800	7.450	2,907	2,034,353	5.91%	9.320	0.689	9.27%	27.01%	0.773
GFGC126.FE	5.587	9.42%	5.000	5.600	2,759	1,418,976	4.45%	7.554	0.613	10.18%	28.52%	0.652
GFGC129.FE	4.212	11.37%	3.600	4.250	3,248	1,252,766	3.36%	6.023	0.534	11.12%	30.50%	0.531
GFGC132.FE	3.141	11.74%	2.450	3.200	1,629	460,300	2.50%	4.717	0.455	12.11%	32.19%	0.424
GFGC135.FE	2.227	8.53%	1.950	2.300	1,283	268,390	1.78%	3.634	0.380	13.13%	32.84%	0.328
GFGC138.FE	1.681	5.13%	1.450	1.700	682	106,260	1.34%	2.753	0.311	14.17%	34.71%	0.255
GFGC141.FE	1.201	7.33%	0.900	1.250	1,018	107,417	0.96%	2.051	0.249	15.23%	35.62%	0.193
GFGC150.FE	0.650	-7.41%	0.510	0.700	300	18,167	0.52%	0.769	0.113	18.51%	42.33%	0.102
GFGC162.FE	0.350	-6.67%	0.350	0.350	50	1,750	0.28%	0.168	0.031	23.03%	50.50%	0.052
GFGC165.FE	0.313	2.96%	0.261	0.315	570	17,075	0.25%	0.111	0.021	24.18%	52.58%	0.046

HARG Cotización Subyacente: 67.500 Volatilidad Histórica del subyacente 40 ruedas: 37.83%												
HARC60.0FE	10.000	-	10.000	10.000	58	58,000	14.81%	9.517	0.938	6.66%	53.73%	0.869

PAMP Cotización Subyacente: 53.700 Volatilidad Histórica del subyacente 40 ruedas: 47.22%												
PAMC43.0FE	11.400	-8.80%	11.400	11.900	26	30,440	21.23%	12.057	0.982	4.37%	0.00%	1.000
PAMC45.0FE	9.000	7.14%	9.000	9.000	7	6,300	16.76%	10.191	0.958	5.05%	0.00%	1.000
PAMC51.0FE	4.200	-12.57%	3.950	4.420	156	64,084	7.82%	5.229	0.766	7.87%	0.00%	1.000
PAMC55.0FE	2.000	-9.13%	2.000	2.150	62	12,695	3.72%	2.849	0.547	10.32%	32.09%	0.550
PAMC57.0FE	1.100	-18.52%	1.100	1.100	45	4,950	2.05%	1.993	0.433	11.67%	30.96%	0.378
PAMC59.0FE	0.625	-3.85%	0.625	0.625	10	625	1.16%	1.347	0.328	13.08%	32.25%	0.242

SUPV Cotización Subyacente: 72.850 Volatilidad Histórica del subyacente 40 ruedas: 45.43%												
SUPC61.0FE	12.990	29.90%	12.000	12.990	17	21,291	17.83%	13.840	0.964	5.08%	0.00%	1.000

Serie	Negociación							Teóricos(c/vol hist.)			Implícitos	
	Precio cierre de la prima	Variación	Mínimo	Máximo	Lotes	Volumen (\$)	Últ. precio prima/cot. subyac.	Prima teórica	Delta	Efecto Palanca	Volat. Implícit	Delta
SUPC64.0FE	9.000	12.50%	9.000	9.000	6	5.400	12.35%	11.138	0.919	6.01%	0.00%	1.000
SUPC70.0FE	5.500	22.22%	5.000	5.500	237	120,850	7.55%	6.423	0.743	8.43%	29.03%	0.833
SUPC73.0FE	3.000	5.52%	3.000	3.150	50	15,225	4.12%	4.565	0.619	9.87%	23.47%	0.691
SUPC76.0FE	1.750	66.67%	1.535	1.750	63	9,864	2.40%	3.097	0.486	11.43%	27.79%	0.453
TRAN Cotización Subyacente: 56.200 Volatilidad Histórica del subyacente 40 ruedas: 26.34%												
TRAC50651F	8.900	14.10%	7.000	8.900	9	6,880	15.84%	7.130	0.976	7.69%	81.37%	0.769
TS Cotización Subyacente: 467.850 Volatilidad Histórica del subyacente 40 ruedas: 43.17%												
TS.C484.FE	10.900	28.99%	8.500	10.900	52	48,060	2.33%	20.577	0.512	11.65%	23.51%	0.493
TXAR Cotización Subyacente: 15.200 Volatilidad Histórica del subyacente 40 ruedas: 36.74%												
TXAC13.75F	1.745	2.65%	1.745	1.745	10	1,745	11.48%	1.925	0.920	7.26%	0.00%	1.000
TXAC15.0FE	0.700	0.00%	0.700	0.800	300	22,099	4.61%	0.962	0.693	10.96%	15.41%	0.866
TXAC16.0FE	0.348	0.00%	0.348	0.348	80	2,784	2.29%	0.450	0.436	14.73%	30.26%	0.415
VALO Cotización Subyacente: 6.050 Volatilidad Histórica del subyacente 40 ruedas: 30.24%												
GVAC5.00FE	1.150	4.55%	1.150	1.150	202	23,230	19.01%	1.203	0.998	5.02%	0.00%	1.000
GVAC5.40FE	0.751	7.29%	0.700	0.800	452	33,469	12.41%	0.821	0.968	7.14%	0.00%	1.000
GVAC5.60FE	0.600	76.47%	0.580	0.650	248	14,630	9.92%	0.639	0.919	8.70%	0.00%	1.000
GVAC6.00FE	0.250	25.00%	0.180	0.250	5,040	106,507	4.13%	0.328	0.703	12.98%	14.24%	0.857
GVAC6.60FE	0.061	19.61%	0.061	0.075	550	3,932	1.01%	0.070	0.254	21.77%	28.36%	0.238
GVAC7.00FE	0.035	52.17%	0.023	0.035	1,001	2,304	0.58%	0.017	0.081	28.55%	36.51%	0.126
YFPD Cotización Subyacente: 596.500 Volatilidad Histórica del subyacente 40 ruedas: 35.95%												
YPFC55695F	46.000	31.09%	34.000	46.000	113	410,600	7.71%	60.601	0.864	8.50%	0.00%	1.000
YPFC59695F	15.000	42.86%	11.800	15.000	13	17,595	2.51%	32.198	0.643	11.91%	0.00%	1.000
YPFC61695F	7.158	43.16%	5.000	7.500	75	46,605	1.20%	21.771	0.507	13.90%	12.66%	0.474
Vencimiento Abril - 19/04/2019 - 88 días - Tasa Promedio de Caucción a 30 días 44.62%												
ALUA Cotización Subyacente: 18.600 Volatilidad Histórica del subyacente 40 ruedas: 30.48%												
ALUC4.77AB	14.390	3.53%	14.000	14.450	357	510,775	77.37%	14.323	1.000	1.30%	154.71%	0.989
APBR Cotización Subyacente: 293.600 Volatilidad Histórica del subyacente 40 ruedas: 36.79%												
PBRC310.AB	28.000	0.00%	26.000	30.000	5	14,400	9.54%	29.449	0.652	6.50%	34.08%	0.659
PBRC32949A	17.500	9.38%	16.200	17.500	2	3,370	5.96%	20.439	0.523	7.51%	31.72%	0.515
COME Cotización Subyacente: 3.710 Volatilidad Histórica del subyacente 40 ruedas: 35.53%												
COMC3.75AB	0.423	-	0.400	0.450	370	15,650	11.40%	0.459	0.741	5.99%	29.27%	0.774
METR Cotización Subyacente: 30.950 Volatilidad Histórica del subyacente 40 ruedas: 43.09%												
METC25.0AB	10.000	-6.50%	10.000	10.000	2	2,000	32.31%	8.692	0.948	3.37%	87.00%	0.833
MIRG Cotización Subyacente: 399.000 Volatilidad Histórica del subyacente 40 ruedas: 45.75%												
MIRC330.AB	102.000	43.66%	102.000	102.000	1	10,200	25.56%	106.464	0.924	3.46%	0.00%	1.000
TGSU2 Cotización Subyacente: 124.050 Volatilidad Histórica del subyacente 40 ruedas: 37.43%												
TGSC86.0AB	47.000	2.17%	47.000	47.000	1	4,700	37.89%	46.966	0.996	2.63%	41.05%	0.993
TRAN Cotización Subyacente: 56.200 Volatilidad Histórica del subyacente 40 ruedas: 26.34%												
TRAC52.0AB	9.000	-3.74%	9.000	9.000	5	4,500	16.01%	9.800	0.933	5.35%	0.00%	1.000
TRAC54.0AB	10.000	42.86%	10.000	10.000	2	2,000	17.79%	8.206	0.887	6.07%	50.74%	0.764
Opciones de Venta												
Vencimiento Febrero - 15/02/2019 - 25 días - Tasa Promedio de Caucción a 30 días 44.62%												
APBR Cotización Subyacente: 293.600 Volatilidad Histórica del subyacente 40 ruedas: 36.79%												
PBRV25949F	2.200	100.00%	1.250	2.200	124	18,096	0.75%	0.621	-0.050	23.80%	50.54%	-0.110
PBRV27852F	4.000	28.99%	3.745	4.750	75	29,941	1.36%	2.929	-0.181	18.13%	41.82%	-0.208
PBRV28852F	7.500	25.00%	7.500	7.500	8	6,000	2.55%	5.495	-0.292	15.59%	44.19%	-0.318
BMA Cotización Subyacente: 205.600 Volatilidad Histórica del subyacente 40 ruedas: 49.13%												
BMAV200.FE	10.200	2.00%	10.200	10.200	14	14,280	4.96%	5.495	-0.303	11.32%	73.23%	-0.345
COME Cotización Subyacente: 3.710 Volatilidad Histórica del subyacente 40 ruedas: 35.53%												
COMV3.30FE	0.042	20.00%	0.042	0.042	250	1,050	1.13%	0.008	-0.052	24.56%	55.99%	-0.141
GGAL Cotización Subyacente: 125.450 Volatilidad Histórica del subyacente 40 ruedas: 44.27%												
GFGV60.0FE	0.125	-6.72%	0.100	0.125	431	4,738	0.10%	0.000	0.000	-	130.14%	-0.008
GFGV70.0FE	0.150	25.00%	0.120	0.150	200	2,700	0.12%	0.000	0.000	-	108.82%	-0.011
GFGV90.0FE	0.150	-29.25%	0.150	0.150	24	360	0.12%	0.003	-0.001	31.25%	68.20%	-0.017
GFGV102.FE	0.693	15.50%	0.689	0.700	45	3,123	0.55%	0.099	-0.018	22.86%	64.51%	-0.069
GFGV105.FE	0.858	0.94%	0.850	0.860	14	1,194	0.68%	0.192	-0.032	21.07%	61.63%	-0.086
GFGV108.FE	0.990	-2.08%	0.816	1.100	331	31,993	0.79%	0.349	-0.054	19.39%	57.56%	-0.103
GFGV111.FE	1.250	0.48%	1.100	1.250	115	13,700	1.00%	0.597	-0.085	17.82%	54.96%	-0.129
GFGV114.FE	1.878	-1.78%	1.601	1.900	316	58,074	1.50%	0.968	-0.126	16.35%	55.98%	-0.176
GFGV117.FE	2.387	-7.44%	2.250	2.800	993	243,750	1.90%	1.493	-0.178	14.98%	53.96%	-0.218
GFGV120.FE	3.133	-7.74%	3.050	3.800	652	212,437	2.50%	2.201	-0.241	13.71%	53.02%	-0.271
GFGV123.FE	4.323	-2.13%	3.500	4.750	564	235,131	3.45%	3.118	-0.311	12.52%	54.42%	-0.335

Anexo A

Análisis de opciones

21/01/2019

Serie	Negociación							Teóricos(c/vol hist.)			Implícitos	
	Precio cierre de la prima	Variación	Mínimo	Máximo	Lotes	Volumen (\$)	Últ. precio prima/cot. subyac.	Prima teórica	Delta	Efecto Palanca	Volat. Implícit	Delta
GFGV126.FE	5.975	-8.02%	5.950	7.000	297	179,530	4.76%	4.259	-0.387	11.41%	57.75%	-0.401
GFGV129.FE	7.420	3.10%	7.000	8.000	434	311,490	5.91%	5.637	-0.466	10.37%	57.85%	-0.462
TS Cotización Subyacente: 467.850 Volatilidad Histórica del subyacente 40 ruedas: 43.17%												
TS.V464.FE	16.000	-36.00%	16.000	16.000	2	3,200	3.42%	13.031	-0.344	12.35%	49.67%	-0.357
Vencimiento Abril - 19/04/2019 - 88 días - Tasa Promedio de Caucción a 30 días 44.62%												
BMA Cotización Subyacente: 205.600 Volatilidad Histórica del subyacente 40 ruedas: 49.13%												
BMAV200.AB	10.000	25.00%	10.000	10.000	12	12,000	4.86%	8.323	-0.247	6.10%	54.29%	-0.260

Notas:

- 1 - Variación con respecto al cierre anterior.
- 2 - Los indicadores se calculan utilizando el modelo de Black & Scholes.
- 3 - Delta=variación cierre de la prima / variación cotización del subyacente
- 4 - Efecto Palanca = variación porcentual cierre de la prima / variación porcentual cotización del subyacente
= Delta x (cotización del subyacente / cierre de la prima)
- 5 - No se informan volatilidades implícitas >= 200% por considerarlas poco significativas para el análisis.

 El Glosario con la explicación detallada de cada uno de los indicadores está disponible en internet(<http://www.iamc.sba.com.ar/informes/glosarioOpciones.pdf>)

Anexo B
Posiciones Abiertas por Especie al 18/01/2019

Especie	Serie	Posiciones (nominales) - Open Interest -					
		cubiertas	opuestas	cruzadas	descubiertas	total	Variación c/ día anterior
Opciones de Compra							
AGRO	AGRC12.0FE	2,800	0	800	1,400	5,000	0
	AGRC17.0FE	4,900	0	0	20,000	24,900	0
	Total Call Febrero	7,700	0	800	21,400	29,900	0
ALUA	ALUC14.9FE	244,800	1,500	0	1,000	247,300	1,500
	ALUC15.9FE	0	0	0	60,000	60,000	0
	ALUC18.9FE	43,900	15,600	10,500	12,900	82,900	0
	ALUC20.9FE	9,200	0	0	800	10,000	0
	ALUC4.77FE	1,198,200	0	60,809	37,291	1,296,300	0
	Total Call Febrero	1,496,100	17,100	71,309	111,991	1,696,500	1,500
	ALUC4.77AB	960,200	0	0	163,100	1,123,300	30,000
	Total Call Abril	960,200	0	0	163,100	1,123,300	30,000
APBR	PBRC18352F	600	10,300	0	200	11,100	0
	PBRC21852F	800	0	400	100	1,300	0
	PBRC23949F	32,900	20,600	3,217	2,183	58,900	0
	PBRC24949F	75,000	54,000	6,268	7,232	142,500	-1,400
	PBRC25949F	2,800	0	400	0	3,200	0
	PBRC26949F	63,200	33,084	23,021	28,995	148,300	-1,900
	PBRC27852F	48,100	75,542	12,386	57,272	193,300	13,900
	PBRC28852F	132,900	72,929	17,415	138,256	361,500	-300
	PBRC29852F	263,000	118,160	40,074	263,366	684,600	64,500
	PBRC30852F	159,200	106,992	43,088	164,520	473,800	12,500
	PBRC31852F	149,500	75,019	12,307	129,274	366,100	9,200
	PBRC330.FE	16,000	12,100	0	17,400	45,500	7,000
	PBRC340.FE	7,600	13,700	0	17,700	39,000	-4,500
	PBRC36852F	78,300	234,800	0	181,700	494,800	-3,100
	Total Call Febrero	1,029,900	827,226	158,576	1,008,198	3,023,900	95,900
	PBRC26949A	0	511	5,489	0	6,000	0
	PBRC310.AB	6,400	2,510	12,490	1,100	22,500	2,100
	PBRC32949A	700	800	0	2,000	3,500	2,000
	PBRC370.AB	4,300	1,300	100	6,600	12,300	0
	Total Call Abril	11,400	5,121	18,079	9,700	44,300	4,100
BHIP	BHIC11.0FE	2,500	0	0	2,000	4,500	0
	BHIC14.0FE	200	0	0	300	500	0
	Total Call Febrero	2,700	0	0	2,300	5,000	0
BMA	BMAC168.FE	8,500	1,700	0	800	11,000	-1,900
	BMAC184.FE	3,400	0	0	300	3,700	0
	BMAC200.FE	22,600	2,500	0	4,200	29,300	1,200
	Total Call Febrero	34,500	4,200	0	5,300	44,000	-700
BOLT	BOLC4.40FE	30,800	0	0	1,800	32,600	25,800
	BOLC5.10FE	4,000	0	0	0	4,000	0
	Total Call Febrero	34,800	0	0	1,800	36,600	25,800
BYMA	BYMC360.FE	0	0	0	500	500	0
	Total Call Febrero	0	0	0	500	500	0
CECO2	CECC9.00FE	2,200	0	0	700	2,900	0
	Total Call Febrero	2,200	0	0	700	2,900	0
CEPU	CEPC22.0FE	4,100	0	0	100	4,200	0
	CEPC33.0FE	34,800	2,900	1,500	2,400	41,600	0
	CEPC36.0FE	67,400	8,700	0	8,400	84,500	7,000
	CEPC38.0FE	1,800	0	0	0	1,800	0
	CEPC40.0FE	103,200	2,100	102	16,898	122,300	9,400
	CEPC42.0FE	21,000	0	0	0	21,000	0
	Total Call Febrero	232,300	13,700	1,602	27,798	275,400	16,400
	CEPC33.0AB	0	500	0	0	500	0
	CEPC36.0AB	400	0	0	0	400	0
	CEPC40.0AB	3,200	0	0	600	3,800	0
	Total Call Abril	3,600	500	0	600	4,700	0
COME	COMC3.00FE	368,700	172,780	152,220	275,300	969,000	10,000
	COMC3.15FE	309,500	237,224	273,076	0	819,800	10,000
	COMC3.30FE	1,472,200	570,400	0	106,200	2,148,800	68,000
	COMC3.45FE	1,449,100	176,200	75,500	161,000	1,861,800	-273,700
	COMC3.60FE	6,023,500	529,549	179,897	981,754	7,714,700	525,200
	COMC3.75FE	2,207,700	474,600	350,000	249,200	3,281,500	461,000
	COMC3.90FE	2,645,700	568,450	141,875	340,575	3,696,600	-91,500
	COMC4.05FE	110,300	50,000	0	10,000	170,300	170,300
	COMC4.20FE	924,500	948,400	0	1,021,400	2,894,300	1,197,700
	Total Call Febrero	15,511,200	3,727,603	1,172,568	3,145,429	23,556,800	2,077,000
	COMC3.00AB	5,000	0	0	48,100	53,100	1,000
	Total Call Abril	5,000	0	0	48,100	53,100	1,000
CRES	CREC34.0FE	181,900	0	0	68,100	250,000	0
	CREC37.0FE	133,800	0	0	0	133,800	0
	CREC50.05F	32,700	0	0	2,700	35,400	0
	CREC60.05F	1,500	0	0	0	1,500	0
	Total Call Febrero	349,900	0	0	70,800	420,700	0

Anexo B
Posiciones Abiertas por Especie al 18/01/2019

Especie	Serie	Posiciones (nominales) - Open Interest -					
		cubiertas	opuestas	cruzadas	descubiertas	total	Variación c/ día anterior
	CREC52.0AB	10,400	900	0	4,100	15,400	0
	Total Call Abril	10,400	900	0	4,100	15,400	0
EDN	EDNC40.0FE	9,100	0	0	2,000	11,100	0
	EDNC50.0FE	8,800	0	0	2,200	11,000	0
	Total Call Febrero	17,900	0	0	4,200	22,100	0
FRAN	FRAC114.FE	10,000	0	0	0	10,000	0
	FRAC144.FE	1,200	0	0	0	1,200	0
	Total Call Febrero	11,200	0	0	0	11,200	0
	FRAC144.AB	5,000	0	0	2,500	7,500	2,500
	Total Call Abril	5,000	0	0	2,500	7,500	2,500
GGAL	GFGC100.FE	322,400	683,634	6,366	87,000	1,099,400	60,900
	GFGC102.FE	70,300	298,700	0	9,300	378,300	-8,100
	GFGC105.FE	309,400	318,054	979	64,267	692,700	-6,500
	GFGC108.FE	345,400	425,400	2,112	43,688	816,600	-52,500
	GFGC111.FE	623,000	995,546	11,437	187,117	1,817,100	-78,100
	GFGC114.FE	309,600	628,800	24,504	226,196	1,189,100	18,500
	GFGC117.FE	204,700	570,100	10,000	203,000	987,800	-36,100
	GFGC120.FE	346,100	413,327	30,837	299,836	1,090,100	-58,800
	GFGC123.FE	696,200	882,452	42,143	577,505	2,198,300	69,400
	GFGC126.FE	580,700	596,647	37,910	270,143	1,485,400	125,700
	GFGC129.FE	718,700	1,022,500	34,000	687,100	2,462,300	404,900
	GFGC132.FE	396,600	371,400	13,000	356,600	1,137,600	123,300
	GFGC135.FE	276,500	993,000	2,679	496,921	1,769,100	211,300
	GFGC138.FE	81,800	299,865	135	187,100	568,900	106,800
	GFGC141.FE	197,500	593,791	9	714,000	1,505,300	271,500
	GFGC150.FE	1,000	20,200	0	24,000	45,200	44,000
	GFGC162.FE	21,000	54,600	0	29,400	105,000	0
	GFGC165.FE	39,000	606,200	3,585	1,098,115	1,746,900	26,900
	GFGC70.0FE	0	1,000	0	0	1,000	0
	GFGC75.0FE	100	3,200	0	0	3,300	0
	GFGC85.0FE	3,800	178,200	49,600	700	232,300	-2,200
	GFGC90.0FE	54,500	320,248	1,010	4,442	380,200	0
	GFGC95.0FE	129,900	472,200	0	34,100	636,200	42,100
	Total Call Febrero	5,728,200	10,749,064	270,306	5,600,530	22,348,100	1,263,000
	GFGC100.AB	58,800	400	0	36,600	95,800	0
	GFGC111.AB	25,400	17,200	0	100	42,700	4,800
	GFGC120.AB	22,400	10,700	0	9,900	43,000	100
	GFGC123.AB	11,000	2,000	0	1,100	14,100	2,000
	GFGC129.AB	300	13,000	0	0	13,300	0
	GFGC132.AB	5,900	0	0	800	6,700	3,400
	GFGC144.AB	0	0	400	0	400	0
	GFGC90.0AB	0	0	0	0	0	0
	Total Call Abril	123,800	43,300	400	48,500	216,000	10,300
METR	METC25.0FE	22,300	0	0	4,900	27,200	-1,000
	METC33.0FE	2,700	0	0	11,000	13,700	200
	Total Call Febrero	25,000	0	0	15,900	40,900	-800
	METC25.0AB	4,900	0	0	0	4,900	0
	Total Call Abril	4,900	0	0	0	4,900	0
MIRG	MIRC330.FE	300	0	0	0	300	0
	Total Call Febrero	300	0	0	0	300	0
	MIRC330.AB	8,700	0	300	1,000	10,000	-2,400
	Total Call Abril	8,700	0	300	1,000	10,000	-2,400
PAMP	PAMC43.0FE	9,200	9,000	0	2,700	20,900	0
	PAMC45.0FE	5,700	8,300	0	0	14,000	0
	PAMC51.0FE	308,000	0	0	35,200	343,200	-2,100
	PAMC55.0FE	198,900	13,500	3,037	45,763	261,200	6,500
	PAMC57.0FE	168,800	42,500	9,698	51,202	272,200	-4,500
	PAMC59.0FE	287,900	42,300	23,400	89,600	443,200	20,500
	PAMC61.0FE	46,800	5,100	4,700	2,900	59,500	0
	Total Call Febrero	1,025,300	120,700	40,835	227,365	1,414,200	20,400
	PAMC51.0AB	1,000	0	0	0	1,000	0
	PAMC57.0AB	2,900	0	0	2,900	5,800	0
	Total Call Abril	3,900	0	0	2,900	6,800	0
PGR	PGRC10.5FE	6,900	0	0	0	6,900	0
	PGRC11.0FE	56,600	0	0	2,500	59,100	0
	PGRC13.0FE	151,400	0	0	1,300	152,700	0
	Total Call Febrero	214,900	0	0	3,800	218,700	0
SUPV	SUPC58.0FE	0	0	0	1,500	1,500	0
	SUPC61.0FE	44,300	4,400	10,000	3,700	62,400	0
	SUPC64.0FE	10,100	0	0	0	10,100	0
	SUPC67.0FE	6,900	16,900	0	1,500	25,300	0
	SUPC70.0FE	92,900	12,000	0	29,000	133,900	16,000
	SUPC73.0FE	24,100	3,000	0	3,300	30,400	9,400
	SUPC76.0FE	5,600	1,700	0	5,000	12,300	5,100
	Total Call Febrero	183,900	38,000	10,000	44,000	275,900	30,500

Anexo B
Posiciones Abiertas por Especie al 18/01/2019

Especie	Serie	Posiciones (nominales) - Open Interest -					
		cubiertas	opuestas	cruzadas	descubiertas	total	Variación c/ día anterior
	SUPC64.0AB	6,300	0	0	0	6,300	0
	SUPC67.0AB	13,100	1,500	0	0	14,600	0
	Total Call Abril	19,400	1,500	0	0	20,900	0
TECO2	TECC100.FE	105,000	0	0	0	105,000	0
	Total Call Febrero	105,000	0	0	0	105,000	0
TGNO4	TGNC50.0FE	37,900	0	0	4,000	41,900	0
	Total Call Febrero	37,900	0	0	4,000	41,900	0
TGSU2	TGSC115.FE	19,200	100	0	500	19,800	-300
	TGSC130.FE	300	0	0	0	300	0
	TGSC86.0FE	10,800	0	0	9,900	20,700	0
	Total Call Febrero	30,300	100	0	10,400	40,800	-300
	TGSC115.AB	200	0	0	1,700	1,900	0
	TGSC86.0AB	0	0	0	400	400	0
	Total Call Abril	200	0	0	2,100	2,300	0
TRAN	TRAC36651F	25,000	600	0	22,700	48,300	2,100
	TRAC50651F	61,400	0	365	16,235	78,000	200
	TRAC56.0FE	2,900	0	0	6,800	9,700	6,700
	Total Call Febrero	89,300	600	365	45,735	136,000	9,000
	TRAC48.0AB	20,000	0	0	28,500	48,500	0
	TRAC52.0AB	22,100	0	0	31,400	53,500	0
	TRAC54.0AB	4,000	0	0	2,000	6,000	0
	Total Call Abril	46,100	0	0	61,900	108,000	0
TS	TS.C484.FE	6,100	800	0	4,200	11,100	1,400
	Total Call Febrero	6,100	800	0	4,200	11,100	1,400
TXAR	TXAC11.3FE	1,119,500	3,000	0	0	1,122,500	0
	TXAC12.75F	68,000	0	0	0	68,000	0
	TXAC13.75F	248,800	25,900	5,000	6,800	286,500	0
	TXAC15.0FE	986,600	1,500	70,673	92,127	1,150,900	7,000
	TXAC16.0FE	617,700	28,000	105,120	60,280	811,100	15,000
	TXAC17.0FE	135,600	10,300	2,000	6,100	154,000	0
	TXAC18.0FE	75,000	0	0	0	75,000	0
	Total Call Febrero	3,251,200	68,700	182,793	165,307	3,668,000	22,000
	TXAC15.0AB	13,400	0	0	0	13,400	0
	TXAC17.0AB	200	0	0	5,800	6,000	0
	Total Call Abril	13,600	0	0	5,800	19,400	0
VALO	GVAC5.00FE	307,100	0	41,900	19,900	368,900	-49,600
	GVAC5.40FE	836,500	49,800	70,800	143,400	1,100,500	5,400
	GVAC5.60FE	305,300	42,900	169,000	3,000	520,200	0
	GVAC5.80FE	169,000	43,600	59,490	13,410	285,500	-12,000
	GVAC6.00FE	1,800,400	9,200	108,600	191,900	2,110,100	47,300
	GVAC6.60FE	0	171,000	0	0	171,000	171,000
	GVAC7.00FE	312,700	325,300	0	0	638,000	470,300
	Total Call Febrero	3,731,000	641,800	449,790	371,610	5,194,200	632,400
	GVAC6.00AB	67,200	0	0	0	67,200	200
	Total Call Abril	67,200	0	0	0	67,200	200
YPPF	YPPFC41695F	22,600	1,000	0	0	23,600	0
	YPPFC43695F	15,700	1,600	0	0	17,300	0
	YPPFC49695F	200	0	0	0	200	0
	YPPFC51695F	600	200	0	0	800	0
	YPPFC55695F	37,400	1,200	0	2,600	41,200	-1,100
	YPPFC57695F	100	200	0	0	300	100
	YPPFC59695F	46,800	100	300	12,300	59,500	6,000
	YPPFC61695F	24,400	1,000	100	6,200	31,700	8,100
	YPPFC73695F	2,000	0	700	200	2,900	0
	Total Call Febrero	149,800	5,300	1,100	21,300	177,500	13,100
Total Opciones de Compra		34,592,000	16,266,214	2,378,823	11,264,863	64,501,900	
Opciones de Venta							
APBR	PBRV22949F	0	1,100	0	6,200	7,300	0
	PBRV23949F	0	38,500	0	73,700	112,200	-600
	PBRV24949F	0	3,100	0	10,700	13,800	0
	PBRV25949F	0	21,600	0	48,200	69,800	0
	PBRV27852F	0	20,700	0	31,400	52,100	23,500
	PBRV28852F	0	2,300	0	0	2,300	300
	Total Put Febrero	0	87,300	0	170,200	257,500	23,200
	PBRV23949A	0	0	0	8,200	8,200	0
	PBRV25949A	0	0	0	1,900	1,900	0
	Total Put Abril	0	0	0	10,100	10,100	0
BMA	BMAV160.FE	0	0	0	2,900	2,900	0
	BMAV168.FE	0	0	0	8,500	8,500	0
	BMAV180.FE	0	0	0	7,500	7,500	6,100
	BMAV184.FE	0	0	0	9,600	9,600	9,000
	BMAV200.FE	0	700	0	1,700	2,400	300
	Total Put Febrero	0	700	0	30,200	30,900	15,400

Anexo B
Posiciones Abiertas por Especie al 18/01/2019

Especie	Serie	Posiciones (nominales) - Open Interest -					total	Variación c/ día anterior
		cubiertas	opuestas	cruzadas	descubiertas			
	BMAV144.AB	0	0	0	2,200	2,200	0	
	BMAV168.AB	0	0	0	1,000	1,000	0	
	BMAV200.AB	0	0	0	2,000	2,000	2,000	
	Total Put Abril	0	0	0	5,200	5,200	2,000	
CEPU	CEPV33.0FE	0	600	0	3,200	3,800	0	
	Total Put Febrero	0	600	0	3,200	3,800	0	
COME	COMV3.30FE	0	25,000	0	365,900	390,900	62,100	
	COMV3.75FE	0	0	0	2,000	2,000	2,000	
	Total Put Febrero	0	25,000	0	367,900	392,900	64,100	
CRES	CREV45.0FE	0	2,700	0	2,000	4,700	0	
	Total Put Febrero	0	2,700	0	2,000	4,700	0	
	CREV45.0AB	0	0	0	3,500	3,500	0	
	Total Put Abril	0	0	0	3,500	3,500	0	
GGAL	GFGV100.FE	0	492,910	0	304,590	797,500	-9,400	
	GFGV102.FE	0	174,200	0	33,800	208,000	5,300	
	GFGV105.FE	0	235,200	0	29,400	264,600	-100	
	GFGV108.FE	0	541,800	0	85,700	627,500	77,900	
	GFGV111.FE	0	189,400	0	42,300	231,700	26,100	
	GFGV114.FE	0	557,300	0	185,600	742,900	71,900	
	GFGV117.FE	0	265,777	0	330,723	596,500	214,000	
	GFGV120.FE	0	185,100	0	54,600	239,700	126,100	
	GFGV123.FE	0	58,600	0	115,300	173,900	26,600	
	GFGV126.FE	0	400	0	6,300	6,700	6,700	
	GFGV129.FE	0	21,300	0	44,000	65,300	38,300	
	GFGV132.FE	0	10,400	0	0	10,400	10,400	
	GFGV60.0FE	0	466,815	0	925,485	1,392,300	261,400	
	GFGV70.0FE	0	63,500	0	484,700	548,200	94,900	
	GFGV80.0FE	0	130,800	0	45,100	175,900	0	
	GFGV85.0FE	0	77,800	0	65,900	143,700	0	
	GFGV90.0FE	0	346,700	0	202,200	548,900	-9,400	
	GFGV95.0FE	0	405,300	0	138,900	544,200	1,700	
	Total Put Febrero	0	4,223,302	0	3,094,598	7,317,900	942,400	
	GFGV60.0AB	0	0	0	18,000	18,000	0	
	Total Put Abril	0	0	0	18,000	18,000	0	
PAMP	PAMV49.0FE	0	6,600	0	40,700	47,300	0	
	PAMV51.0FE	0	1,800	0	1,700	3,500	0	
	PAMV55.0FE	0	0	0	43,000	43,000	4,800	
	Total Put Febrero	0	8,400	0	85,400	93,800	4,800	
	PAMV45.1AB	0	0	0	7,000	7,000	0	
	PAMV49.0AB	0	0	0	3,000	3,000	0	
	Total Put Abril	0	0	0	10,000	10,000	0	
SUPV	SUPV64.0FE	0	0	0	1,000	1,000	0	
	SUPV70.0FE	0	0	0	200	200	0	
	Total Put Febrero	0	0	0	1,200	1,200	0	
TGSU2	TGSV115.FE	0	0	0	200	200	0	
	Total Put Febrero	0	0	0	200	200	0	
TS	TS.V424.FE	0	200	0	4,200	4,400	0	
	TS.V464.FE	0	0	0	800	800	0	
	Total Put Febrero	0	200	0	5,000	5,200	0	
TXAR	TXAV13.75F	0	0	0	117,000	117,000	0	
	TXAV15.0FE	0	0	0	230,200	230,200	1,500	
	Total Put Febrero	0	0	0	347,200	347,200	1,500	
	TXAV13.75A	0	5,200	0	3,100	8,300	0	
	Total Put Abril	0	5,200	0	3,100	8,300	0	
YFPD	YPFV480.FE	0	0	0	300	300	0	
	YPFV49695F	0	300	0	10,600	10,900	0	
	YPFV51695F	0	400	0	11,500	11,900	0	
	YPFV53695F	0	300	0	4,900	5,200	2,200	
	YPFV55695F	0	0	0	0	0	0	
	YPFV59695F	0	0	0	100	100	100	
	Total Put Febrero	0	1,000	0	27,400	28,400	2,300	
Total Opciones de Venta		0	4,354,402	0	4,184,398	8,538,800		

Lanzador cubierto: Es el sujeto que se obliga a cumplir con el derecho que la opción le otorga al titular depositando como garantía el activo subyacente. Esta figura sólo es aplicable a las opciones de compra.

Lanzador descubierto: Es el sujeto que se obliga a cumplir con el derecho que la opción le otorga al titular, sin depositar el activo subyacente. Esta figura es aplicable optativamente a las opciones de compra e indefectiblemente a las opciones de venta.

Posiciones Opuestas: Las posiciones opuestas acreditan las siguientes condiciones: a) opciones del mismo tipo (compra o venta) y de naturaleza inversa (titular, lanzador) sobre un mismo activo subyacente y b) idénticas cantidades de lotes lanzados y titulares en diferentes series

Posiciones Cruzadas: Combinan opciones con operaciones a plazo autorizadas que impliquen posiciones inversas, efectuadas para un comitente en la misma firma de agente o sociedad de bolsa, por la misma cantidad y sobre el mismo activo subyacente.

(I): Información tomada de Reuters

Anexo B
Posiciones Abiertas por Especie al 18/01/2019

Especie	Serie	Posiciones (nominales) - Open Interest -					total	Variación c/ día anterior
		cubiertas	opuestas	cruzadas	descubiertas			

DIRECTOR GENERAL: Ernesto Allaria
 DIRECTORA EJECUTIVA: Lic. Mónica Erpen
 ECONOMIA Y FINANZAS: Lic. Mario Maydana, Lara Rosenberg, Martín Segovia. PASANTES: Cinthya Maylin,
 ESTADISTICAS Y BASE DE DATOS: Lic. Rosa Santantonio, Fernando Berástegui, Ing. Jesús Martínez Soto
 CAPACITACION: Adriana Vidoni, Lic. Alberto Pascual.

Instituto Argentino de Mercado de Capitales S.A. IAMC - BYMA
 25 de Mayo 362 1° Subsuelo (C1002ABH)
 Ciudad Autónoma de Buenos Aires - Argentina
 E-mail: iamc@iamc.sba.com.ar
<https://www.iamc.com.ar>
 @IAMC_Oficial
 Director de Publicación: Ernesto Allaria