

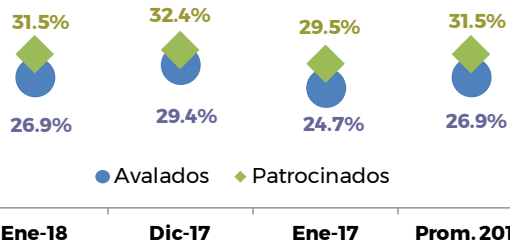
Avalados

- La tasa promedio ponderado total cayó 253 pbs m/m hasta 26,9%. Es la segunda caída consecutiva registrada desde noviembre-2017.
- Las tasas promedio ponderado presentaron una disminución mayor a 200 pbs con respecto a diciembre en todos los tramos considerados. [\(ver cuadro pág. 2\)](#).
- El volumen efectivo creció 6,9% m/m. La caída de lo operado entre 121 y 180 días (-16% m/m) fue compensada por aumentos en casi todos los demás plazos, destacándose el alza del 30% en el volumen de CPD de entre 301 y 360 días. [\(ver cuadro pág. 2\)](#)
- Séptimo mes consecutivo de aumento del stock pendiente de vencimiento (+4,8% m/m) y cuarto mes consecutivo de récord: \$9.240 M. En febrero vencen \$1.313 M.
- Las primeras 3 SGR explicaron el 37,1% de los \$1.418 M. negociados en enero (+66,7% a/a) [\(ver ranking pág. 3\)](#).

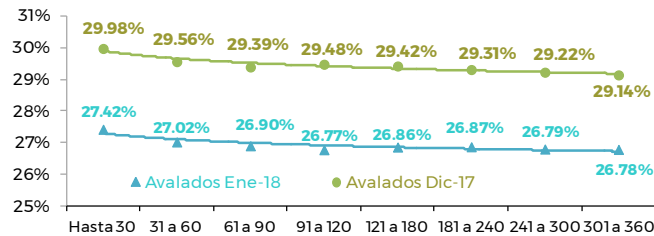
Patrocinados y Endosados

- Por sexto mes consecutivo, sólo se operaron CPD de Dulcor S.A. (\$8,83 M., +468% m/m). Plazo: entre 121 y 180 días. Tasa: 31,5%.

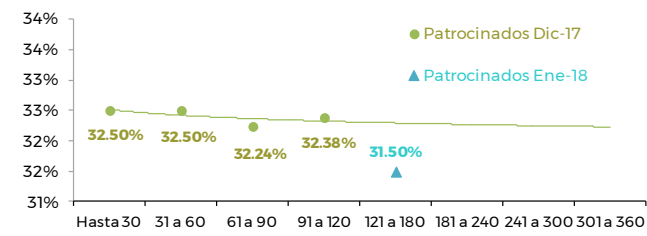
Tasas promedio ponderado por segmento



Tasas promedio ponderado por plazo Avalados



Tasas promedio ponderado por plazo Patrocinados



Volumen efectivo

Volumen Efectivo Ene-18

\$1.426,5 M., 6,9% m/m

Avalados:

\$1.417,7 M.

6,36% m/m

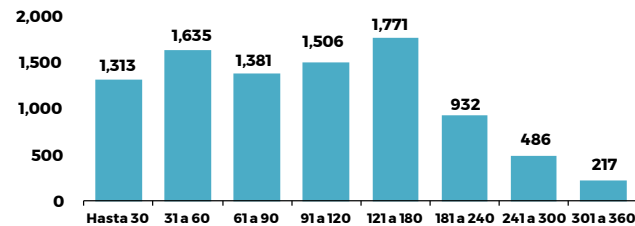
Patrocinados

\$8,83 M.

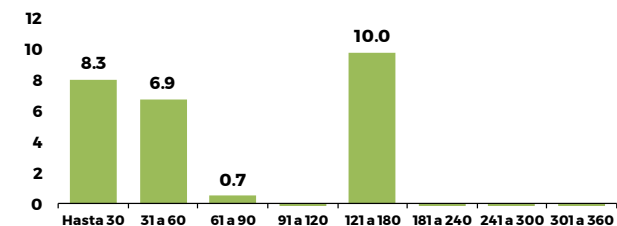
468% m/m

Endosados

Vtos. por plazo Avalados (Mill. \$)



Vtos. por plazo Patrocinados y Endosados (Mill. \$)



Tasas promedio ponderado por segmento de negociación y plazo, Ene-2018

SEGMENTO	Plazo (días)								TOTAL
	Hasta 30	31 a 60	61 a 90	91 a 120	121 a 180	181 a 240	241 a 300	301 a 360	
Avalados	27,4%	27,0%	26,9%	26,8%	26,9%	26,9%	26,8%	26,8%	26,9%
m/m (pbs)	-256	-254	-249	-270	-256	-244	-243	-236	-253
a/a (pbs)	258	238	216	206	210	205	207	238	217
Ene- 16 (pbs)	326	98	-10	-27	-11	-269	-364	-123	-65
Patrocinados	s/o	s/o	s/o	s/o	31,5%	s/o	s/o	s/o	31,5%
m/m (pbs)	-	-	-	-	n/a	n/a	n/a	n/a	-86
a/a (pbs)	n/a	n/a	n/a	n/a	254	n/a	n/a	n/a	195
Ene- 16 (pbs)	n/a	n/a	n/a	n/a	n/a	n/a	n/a	n/a	-789
s/o: sin operaciones				n/a: no aplicable					

Volumen efectivo por plazo y por segmento de negociación (Mill. \$)

SEGMENTO	Plazo (días)								TOTAL
	Hasta 30	31 a 60	61 a 90	91 a 120	121 a 180	181 a 240	241 a 300	301 a 360	
Avalados	58,90	135,93	208,45	232,53	307,49	211,68	109,08	153,67	1.417,72
Var. m/m	-8%	28%	16%	11%	-16%	15%	6%	30%	6%
Patrocinados					8,8				8,8
Var. m/m									468%
TOTAL	58,90	135,93	208,45	232,53	316,32	211,68	109,08	153,67	1.426,55
Var. m/m	-8,0%	28,4%	15,4%	10,1%	-13,8%	14,8%	5,7%	30,0%	6,9%

NEGOCIACIÓN DE CHEQUES DE PAGO DIFERIDO

Ranking de negociación CPD Avalados (Mill \$)

Denominación	Código	Ene-18	TOTAL 2018		
			Mill. \$	% del total	Var Anual
Garantizar S.G.R.	GARA	216,84	216,8	15,29%	62,9%
Intergarantías S.G.R.	INGA	164,03	164,0	11,57%	77,4%
Acindar PyMEs S.G.R.	ACPY	145,10	145,1	10,23%	67,8%
Aval Federal S.G.R.	FEDE	123,98	124,0	8,75%	81,6%
BLD Avales S.G.R.	BLDA	114,46	114,5	8,07%	317,8%
Los Grobo S.G.R.	LGRO	79,74	79,7	5,62%	30,1%
Cardinal S.G.R.	SGRC	68,97	69,0	4,86%	89,9%
UNION S.G.R.	UNIO	61,77	61,8	4,36%	430,8%
PYME AVAL S.G.R.	PYVL	49,11	49,1	3,46%	3,9%
Garantía de Valores S.G.R.	GAVA	47,15	47,2	3,33%	132,3%
Argenpymes SGR	ARPY	40,65	40,6	2,87%	22,5%
Affidavit S.G.R.	AFFI	39,65	39,6	2,80%	71,7%
Don Mario S.G.R.	DOMA	37,28	37,3	2,63%	127,0%
Aval Rural S.G.R.	AVRU	28,73	28,7	2,03%	765,9%
Agroaval S.G.R.	AGAV	27,33	27,3	1,93%	-45,9%
Integra Pymes S.G.R.	INPY	26,53	26,5	1,87%	42,3%
Potenciar SGR.	POTE	20,99	21,0	1,48%	0,3%
CRECER S.G.R.	CREC	20,24	20,2	1,43%	12,4%
Avalar S.G.R.	AVLR	19,78	19,8	1,40%	2513,4%
Aval Fértil S.G.R.	AVFE	15,35	15,4	1,08%	29,7%
Avaluar S.G.R.	AVAL	13,36	13,4	0,94%	178,8%
Confederar Nea S.G.R.	CONE	12,44	12,4	0,88%	19,7%
FOGABA	FOBA	9,20	9,2	0,65%	3,3%
Aval Ganadero S.G.R.	GANL	8,33	8,3	0,59%	-64,8%
Cuyo Aval S.G.R.	CUAV	8,28	8,3	0,58%	11,2%
Campo Aval S.G.R.	CAMP	6,80	6,8	0,48%	11,8%
Fidus S.G.R.	FIDU	4,09	4,1	0,29%	275,9%
Americana de Avales S.G.R.	AMAV	1,91	1,9	0,13%	-42,1%
Solidum S.G.R.	SOLI	1,84	1,8	0,13%	140,7%
Fdo. Gtía. del Chaco (FOGACH)	FOGA	1,04	1,0	0,07%	-16,6%
Fdo. Gtía. Público La Rioja	FGLR	0,95	1,0	0,07%	0,9%
Avales del Centro S.G.R.	ACEN	0,94	0,9	0,07%	-
Vinculos S.G.R.	VINC	0,73	0,7	0,05%	1901,5%
Afianzar S.G.R.	AFIA	0,14	0,1	0,01%	-31,9%
TOTAL (\$)		1.417,72	1.418	100%	66,79%

Ranking de negociación CPD Patrocinados y Endosados

Denominación	Código	Ene-18	TOTAL 2018		
			En \$	% del total	Var. Anual
Dulcor S.A.	DULC	8,83	8,83	100,00%	97,75%
TOTAL (\$)		8,83	8,83	100%	-30%