

INFORME MENSUAL MARZO 2015

ÍNDICE

Equipo IAMC

Director General:

Claudio M. Pérès Moore

Directora Ejecutiva:

Lic. Mónica Erpen

Sector Economía:

Lic. Ramiro Tosi

Lic. Mario Maydana

Sector Sistemas:

An. María M. Rodríguez Míguez

Lic. Rosa Santantonio

Fernando Berástegui

Asistentes:

Mariana Casas

Adriana Vidoni

Instituto Argentino de Mercado de Capitales (IAMC)

25 de Mayo 359/67 - 8º piso
(C1002ABG) Buenos Aires
Argentina

Tel.: 4316-6042/6036

Fax: 4316-6034

iamc@iamc.sba.com.ar

www.iamc.sba.com.ar

Datos de la publicación:

Año XIX

Número 216

Registro Propiedad Intelectual:

188891

Director de Publicación:

Claudio M. Pérès Moore

Propietario:

Mercado de Valores de
Buenos Aires S.A. (MERVAL)

Informe Bursátil

	Pág.
Hechos destacados del mes	1
Evolución de Índices, Curva de rendimientos, Volúmenes negociados y Capitalización Bursátil	2
Rendimientos mensuales de acciones y bonos	5
Volúmenes negociados por instrumento	6
Capitalización bursátil por Sector	7
<i>Free Float</i> por Sector y por Empresa	8
Financiamiento a través del Mercado de Capitales	9
Indicadores Bursátiles de Argentina	10
Mercados Internacionales: bolsas, tipos de cambio y <i>commodities</i>	11

Inversores Institucionales

Composición de la cartera del FGS	12
Composición de la Cartera de los FCI	13
Composición de la Cartera de las Compañías de Seguros	14

Informe Macroeconómico

Hechos destacados del mes	15
Nivel de Actividad y Sector Externo	15
Salarios y Precios	15
Tipos de cambio e Intervención del BCRA en el mercado cambiario	16
Perfil de vencimientos y montos licitados de LEBACs	16
Depósitos y Préstamos por tipo y moneda	17
Reservas internacionales: stock y variaciones	18
Tasas de interés pasivas y activas seleccionadas	18

Resumen de Indicadores macroeconómicos de Argentina 19

Anexos Estadísticos

Resumen de Acciones: precios y volúmenes por especie	21
Resumen de Títulos Públicos: precios y volúmenes por especie	22
Presencia Bursátil por Instrumento	23
Análisis de Acciones (Panel Merval)	28
Análisis de Títulos Públicos (Índice de Bonos IAMC)	34

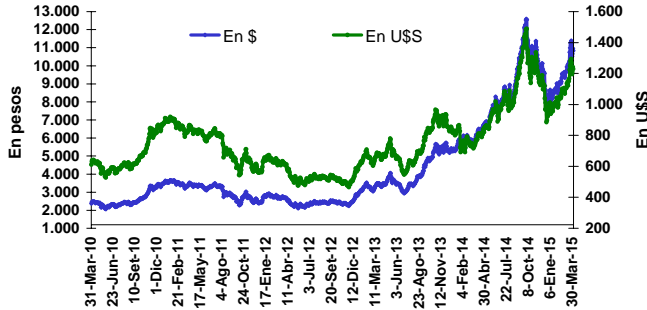
HECHOS DESTACADOS MARZO 2015

- En marzo de 2015, el Índice Merval registró su segunda alza consecutiva, al subir un 12,9% en pesos. Se trata de la segunda suba del año superior al 12% en forma consecutiva (algo no observado desde agosto de 2014). Para la medición en dólares¹, el alza sumó 11,7%. En cuanto al Índice M.AR, registró la tercera alza en forma consecutiva, al subir un 17% en la medición en pesos y un 15,8% en términos de dólares. Considerando la variación acumulada de los índices, medidos en pesos, en lo que va de 2015 el Merval sube 26,3% en tanto que el M.AR subió un 43,6%.
- El Índice de Bonos IAMC, medido en pesos, registró una suba del 3,1% durante marzo, en tanto que en la medición en dólares observó un alza de 2%. En cuanto a los subíndices (medidos en pesos), todos mostraron subas, destacándose el Subíndice Largo en Pesos que subió 8,6% y el Subíndice Largo en Dólares que registró un alza del 3,8%. En el primer trimestre del año, el Índice de bonos IAMC acumuló subas del 11,1% en la medición en pesos y del 7,7% en dólares¹.
- El volumen total negociado durante marzo fue de \$49.194 millones, lo que implicó una suba del 32,8% respecto al mes anterior y un incremento del 26,6% en la comparación contra igual mes de 2014. En lo que va de 2015, el volumen negociado totaliza \$121.890 millones, guarismo 11,6% inferior a igual período del año anterior.
- Durante marzo, el volumen promedio diario operado en acciones fue de \$172,1 millones, lo que implicó un alza mensual del 57,8%. En la comparación interanual se registró un incremento del 66%, en tanto que en el acumulado del año el alza llega al 48% respecto a igual bimestre de 2014.
- En marzo, el volumen promedio diario de títulos públicos sumó \$1.309 millones. Esta cifra representó un alza del 17% respecto al mes anterior. Con respecto a marzo de 2014, el promedio diario disminuyó un 20,6%.
- De las 25 acciones más negociadas en marzo, 22 subieron de precio en tanto que 13 experimentaron subas que superaron a la del Índice Merval (+12,9%). Entre las que registraron las mayores subas se destacaron: Sociedad Comercial del Plata (+44,5%), Transportadora de Gas del Sur (+39,6%) y Pampa Energía (+36%). La acción que experimentó la mayor baja en el mes fue Petróleo Brasileiro (-6,2%).
- En el tercer mes de 2015, 22 de los 25 títulos públicos más negociados vieron aumentar su precio, y 11 de ellos superaron el alza del Índice de Bonos IAMC (+3,1%). Las mayores alzas correspondieron a los bonos largos resultantes del canje de deuda 2005: Par en pesos Ley Argentina (PARP, +30,6%), Discount en pesos Ley Argentina (DICP, +13,5%) y Discount en dólares ley Argentina (DICA, +7,7%). Las únicas tres bajas correspondieron al Global en U\$S 2017 (GJ17) que retrocedió un 2,7%, la Unidad Vinculada al PIB en pesos (TVPP) que cayó 1,3% y el Bono *dollar-linked* de la Ciudad de Buenos Aires (BDC19) que bajó un 0,8%.
- Al 31/03/2015, la capitalización bursátil de las empresas domésticas sumó \$666.649 millones, lo que resultó en una suba mensual del 12,5%, en tanto que la comparación interanual mostró un alza del 74,1%. Medida en dólares, la capitalización de las empresas domésticas sumó U\$S75.541 millones (11,2% más que en febrero y 57,9% superior a marzo de 2014).

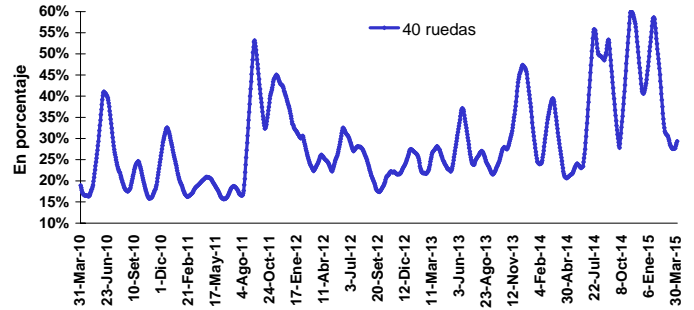
(1) Considerando el tipo de cambio peso-dólar mayorista bancos vendedor

ÍNDICES BURSÁTILES

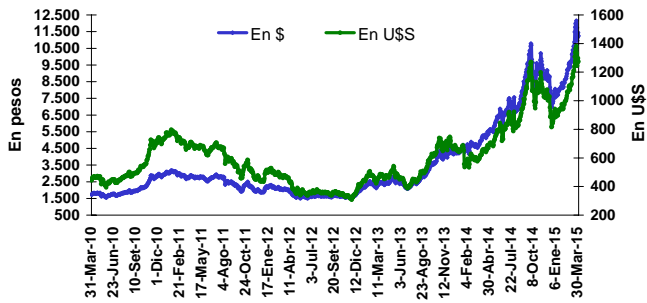
Mes	Índice Merval							
	Medido en Pesos				Medido en Dólares			
	Valor	m/m	a/a	2015	Valor	m/m	a/a	2015
Mar-15	10.837,23	12,9%	87,4%	26,3%	1.228,01	11,7%	67,2%	22,5%



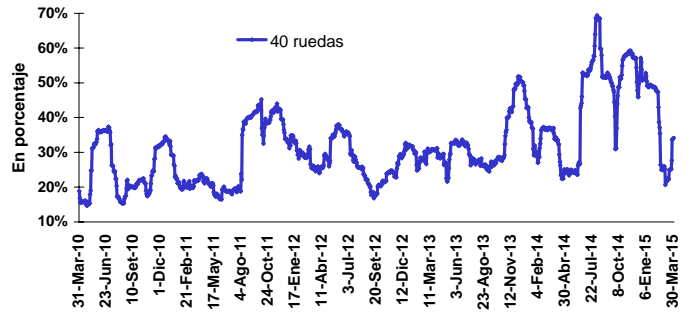
Mes	Volatilidad del Índice Merval						
	Nivel actual y períodos previos (fdp)				Variaciones en p.p		
	Valor	1m	6m	12m	1m	6m	12m
Mar-15	33,7%	32,2%	28,2%	32,6%	1,5	5,5	1,1



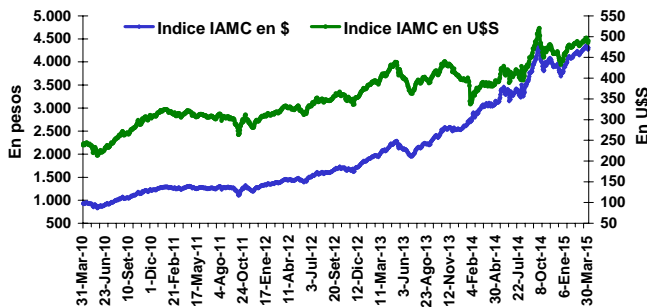
Mes	Índice M.AR							
	Medido en Pesos				Medido en Dólares			
	Valor	m/m	a/a	2015	Valor	m/m	a/a	2015
Mar-15	11.242,89	17,0%	142,4%	43,6%	1.273,98	15,8%	116,3%	39,2%



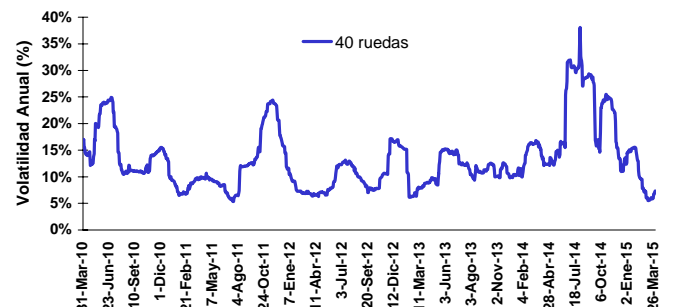
Mes	Volatilidad del Índice M.AR						
	Nivel actual y períodos previos (fdp)				Variaciones en p.p		
	Valor	1m	6m	12m	1m	6m	12m
Mar-15	34,2%	25,9%	31,2%	34,3%	8,3	3,0	-0,1



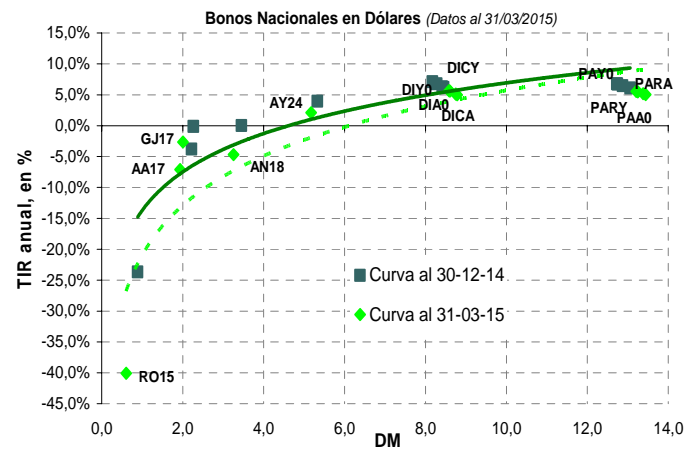
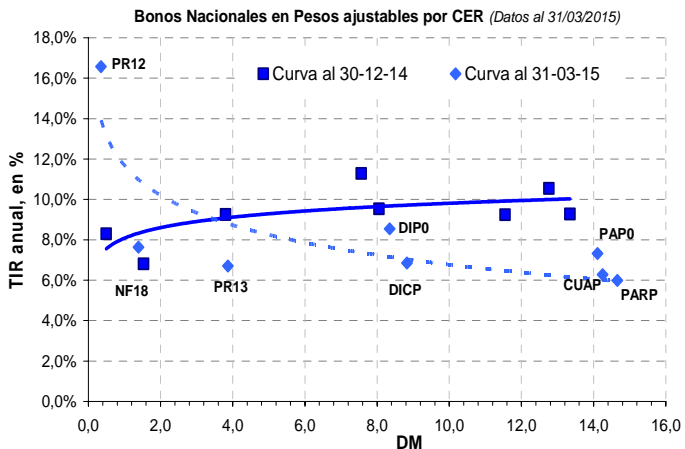
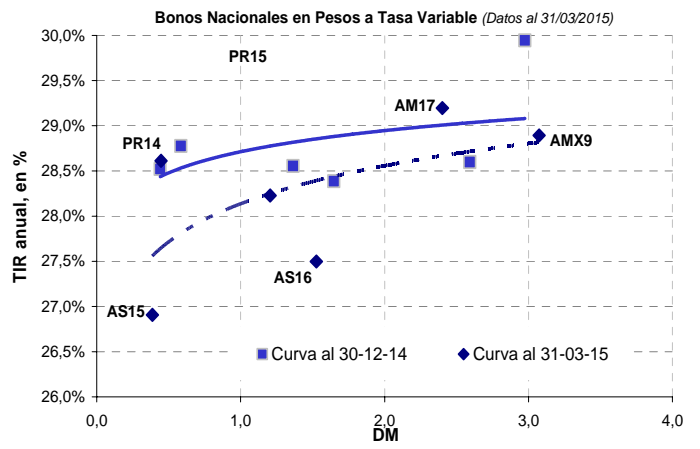
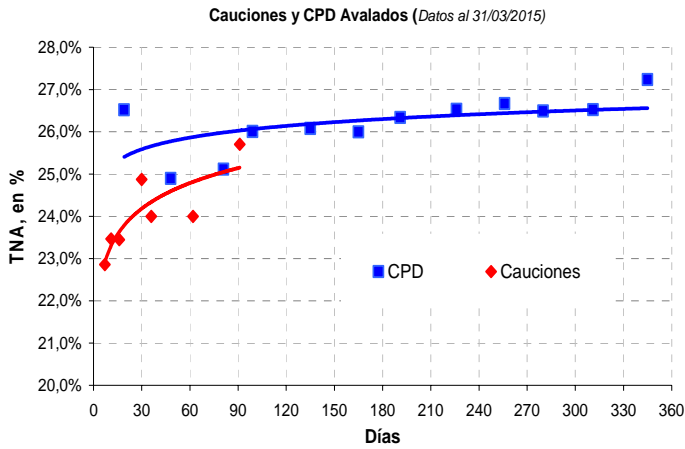
Mes	Índice de Bonos IAMC							
	Medido en Pesos				Medido en Dólares			
	Valor	m/m	a/a	2015	Valor	m/m	a/a	2015
Mar-15	4.309,78	3,1%	43,8%	11,1%	489,59	2,0%	28,5%	7,7%



Mes	Volatilidad del Índice de Bonos IAMC						
	Nivel actual y períodos previos (fdp)				Variaciones en p.p		
	Valor	1m	6m	12m	1m	6m	12m
Mar-15	7,3%	7,3%	14,6%	15,2%	0,1	-7,3	-7,9



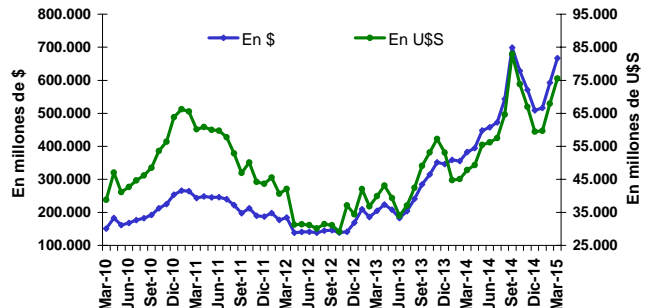
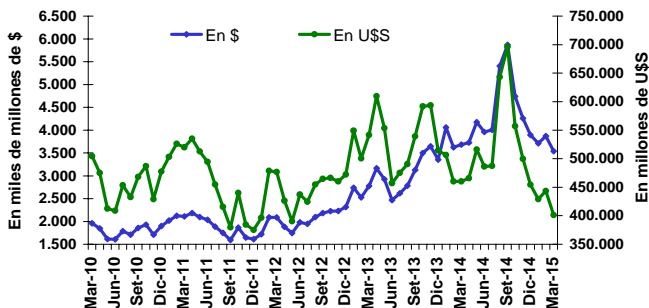
CURVAS DE RENDIMIENTOS



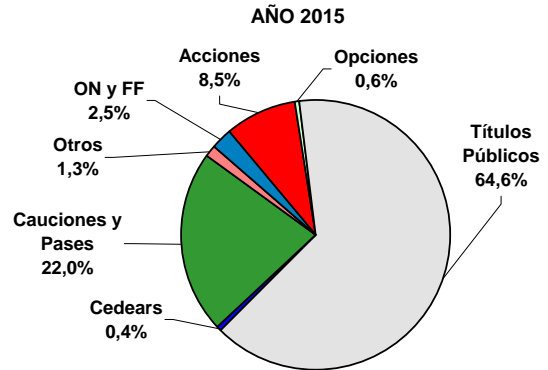
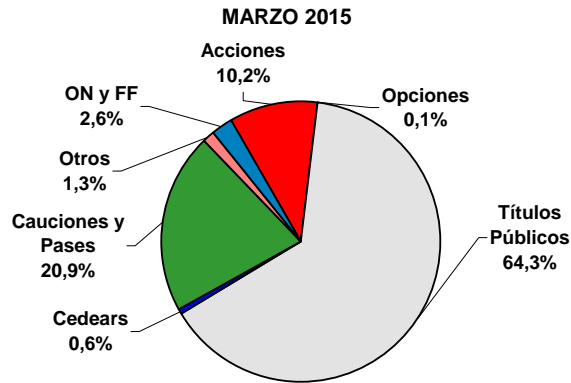
CAPITALIZACIÓN BURSÁTIL TOTAL y DOMÉSTICA

Mes	Capitalización bursátil total							
	Medida en Pesos				Medida en Dólares			
	Mill. \$	m/m	a/a	2015	Mill. U\$S	m/m	a/a	2015
Mar-15	3.539.758	-8,52%	-3,9%	-9,1%	325.565	-13,3%	-21,0%	447,8%

Mes	Capitalización bursátil de las empresas domésticas							
	Medida en Pesos				Medida en Dólares			
	Mill. \$	m/m	a/a	2015	Mill. U\$S	m/m	a/a	2015
Mar-15	666.649	12,5%	74,1%	31,0%	75.541	11,2%	57,9%	27,1%



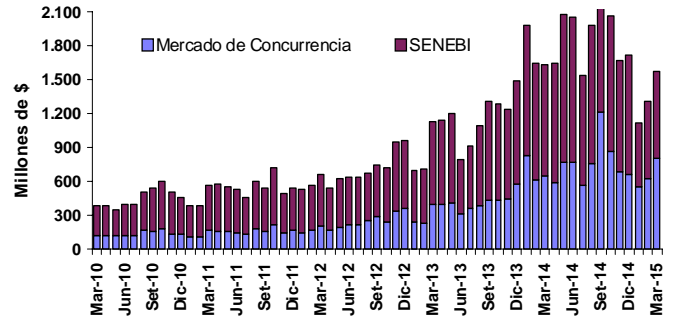
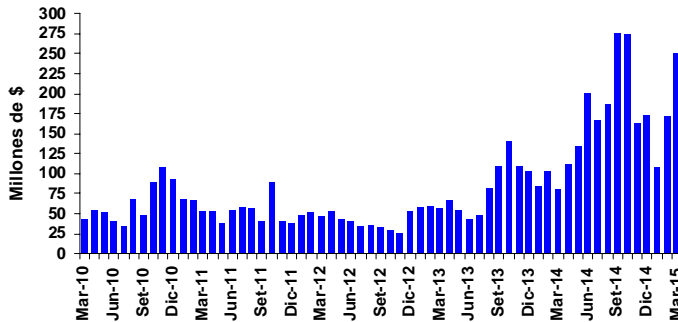
DISTRIBUCIÓN DEL VOLUMEN NEGOCIADO



VOLUMEN PROMEDIO DIARIO: ACCIONES Y TÍTULOS PÚBLICOS

Volumen negociado en Acciones - Promedio diario (mill. de \$)				
Mar-15	m/m	a/a	Acum. 2015	Var. Acum.
250,3	45,4%	207,8%	176,2	96,3%

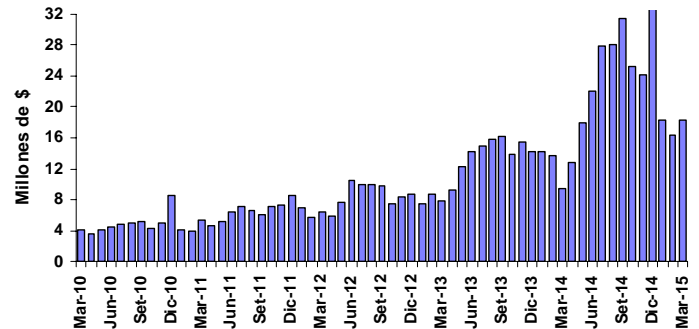
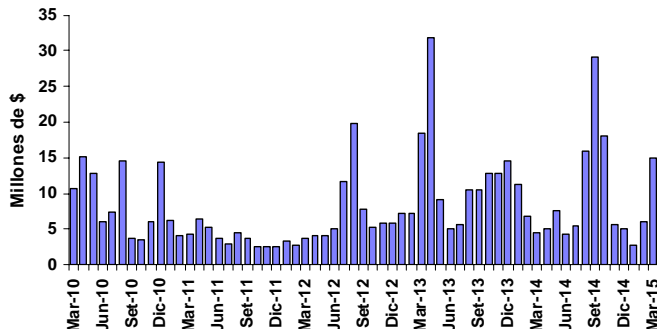
Volumen negociado en Títulos Públicos - Promedio diario (mill. de \$)					
Mes	MC	RC	Total	m/m	a/a
Mar-15	809,5	772,2	1.582	20,8%	-3,5%



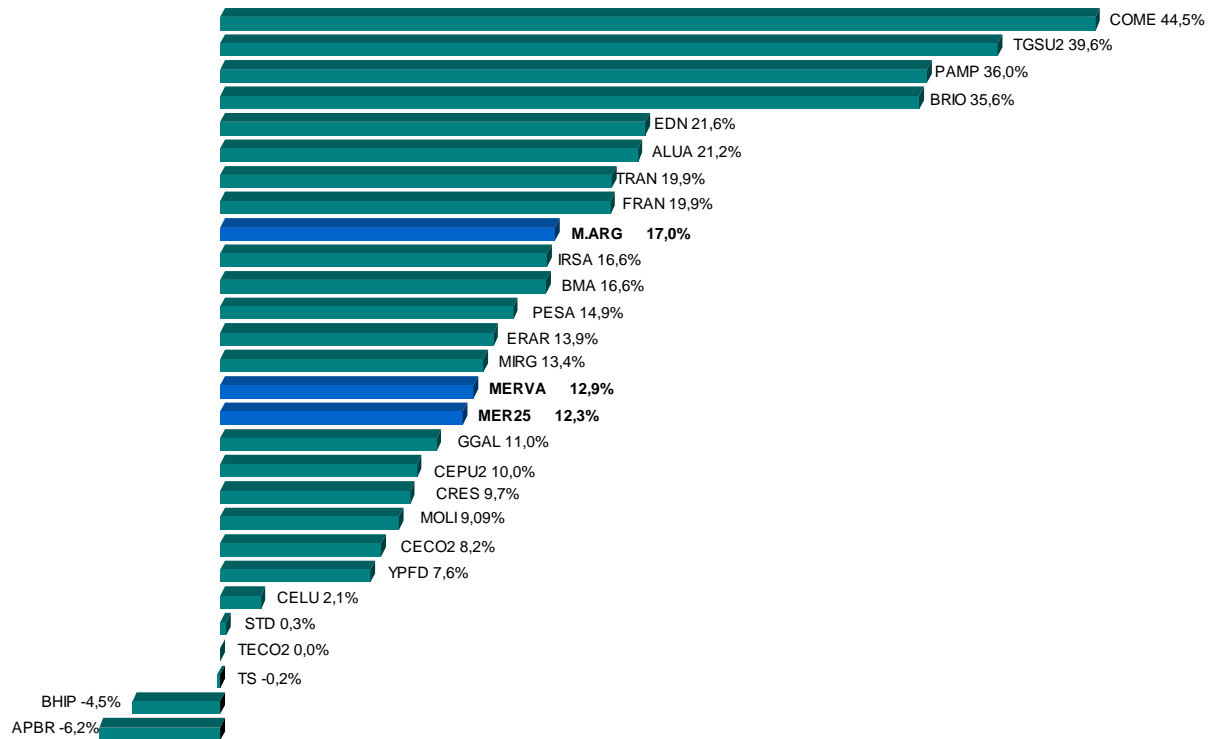
VOLUMEN PROMEDIO DIARIO: CEDEAR y CPD

Volumen negociado en CEDEARs - Promedio diario (mill. de \$)				
Mar-15	m/m	a/a	Acum. 2015	Var. Acum.
14,9	151,1%	225,6%	7,8	1,1%

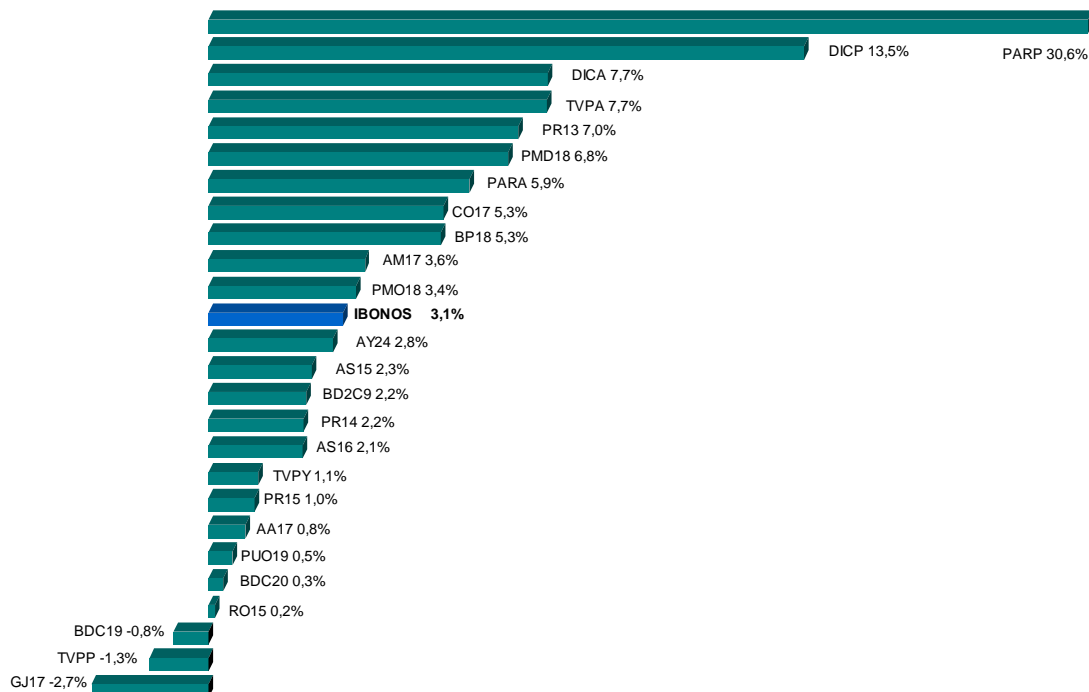
Volumen negociado en CPD - Promedio diario (mill. de \$)				
Mar-15	m/m	a/a	Acum. 2015	Var. Acum.
18,3	12,1%	94,1%	17,7	40,7%



25 ACCIONES MÁS NEGOCIADAS (*)



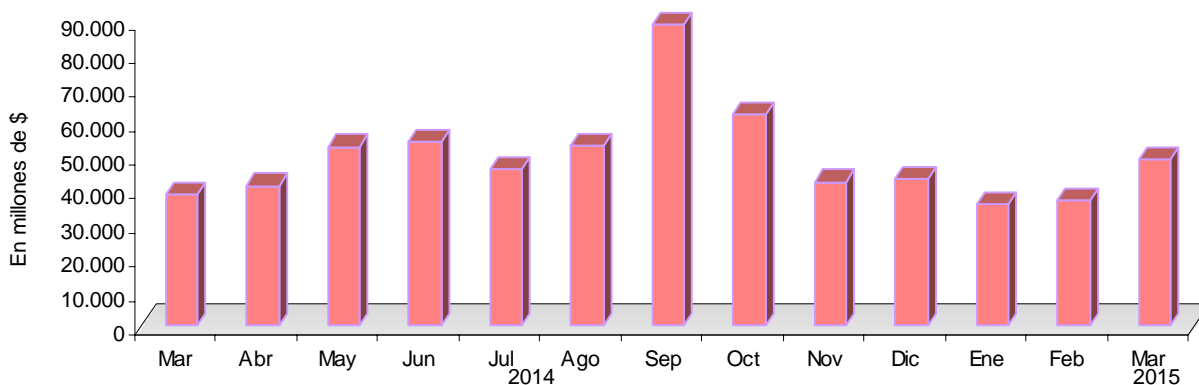
25 TÍTULOS PÚBLICOS MÁS NEGOCIADOS (*)



(*) Se consideran las especies sólo en su plazo estándar de negociación.

VOLÚMENES EFECTIVOS NEGOCIADOS

MERCADO CONCURRENCIA	Marzo 2015	Febrero 2015	Marzo 2014
Acciones	5.006.027.742	3.098.574.406	1.463.712.534
Cedears	298.723.896	107.072.379	82.570.298
Títulos Públicos	16.190.111.283	11.293.870.941	11.797.216.003
Obligaciones Negociables	407.177.531	432.018.760	502.119.130
Cheques de Pago Diferido	365.975.016	293.844.473	169.700.387
Fideicomisos Financieros	63.828.876	44.277.777	123.910.434
Certificados de Participación	5.731.033	7.392.896	4.582.809
Valores de Deuda Fiduciaria	58.097.843	36.884.882	119.327.625
Warrants			1.010
Cauciones y Pases	10.265.542.112	8.626.046.183	5.878.837.677
Opciones	379.778.609	272.258.209	100.838.654
Préstamos	197.304.284	156.785.271	69.430.366
TOTAL M. CONCURRENCIA	33.174.469.349	24.324.748.399	20.188.336.493
Ejercicios	7.541.896	256.608.772	10.102.335
Venta en Corto	162.598	320.750	13.795.600
SENEBI			
Títulos Públicos	15.444.173.677	12.270.126.202	17.720.524.986
Obligaciones Negociables	494.773.279	428.581.858	817.997.472
Fideicomisos Financieros	78.746.185	9.832.021	110.843.271
Certificados de Participación	31.991.498		1.910.400
Valores de Deuda Fiduciaria	46.754.687	9.832.021	108.932.870
Cauciones y Pases	1.702.566	6.837.935	33.330.841
TOTAL SENEBI	16.019.395.706	12.715.378.016	18.682.696.570
VOLUMEN TOTAL	49.193.865.055	37.040.126.416	38.871.033.063
Colocaciones Primarias (SICOLP)	639.983.733	431.027.125	994.141.684



¹ No se encuentran incluidos en el volumen total por estar comprendidos en el rubro Acciones y/o T. Públicos.

Capitalización bursátil de empresas cotizantes por sector económico ⁽¹⁾

Cifras en millones de U\$S ⁽²⁾

EMPRESAS DOMÉSTICAS	Mar-15	% del Total	Dic-14	% del Total	Mar-15 / Dic-14	Mar-14	% del Total	Mar-15 / Mar-14
Bancos	21.017	27,8%	14.065	23,7%	49,4% ↑	10.124	21,1%	107,6% ↑
Industria de Petróleo y Gas	16.911	22,4%	16.052	27,0%	5,4% ↑	16.871	35,1%	0,2% ↑
Telecomunicaciones	10.424	13,8%	9.117	15,4%	14,3% ↑	7.767	16,2%	34,2% ↑
Industria Metalúrgica y Siderúrgica	7.297	9,7%	5.653	9,5%	29,1% ↑	3.273	6,8%	122,9% ↑
Holdings	4.736	6,3%	2.598	4,4%	82,3% ↑	1.555	3,2%	204,5% ↑
Actividades Inmobiliarias	4.110	5,4%	3.268	5,5%	25,8% ↑	2.219	4,6%	85,2% ↑
Alimentos y Bebidas	1.519	2,0%	1.370	2,3%	10,8% ↑	1.144	2,4%	32,8% ↑
Transporte de Gas	1.333	1,8%	867	1,5%	53,7% ↑	546	1,1%	144,0% ↑
Agricultura y Ganadería	1.306	1,7%	1.042	1,8%	25,3% ↑	770	1,6%	69,5% ↑
Generación de Energía Eléctrica	1.164	1,5%	824	1,4%	41,2% ↑	458	1,0%	154,4% ↑
Distribución de Energía Eléctrica	1.010	1,3%	588	1,0%	71,7% ↑	419	0,9%	141,0% ↑
Distribución de Gas	906	1,2%	784	1,3%	15,5% ↑	438	0,9%	107,0% ↑
Comercio	816	1,1%	941	1,6%	-13,2% ↓	705	1,5%	15,7% ↑
Manufacturas de Origen Agropecuario	715	0,9%	579	1,0%	23,4% ↑	437	0,9%	63,8% ↑
Manufacturas de Origen Industrial	470	0,6%	421	0,7%	11,7% ↑	381	0,8%	23,2% ↑
Construcción	440	0,6%	274	0,5%	60,6% ↑	230	0,5%	91,6% ↑
Transporte de Energía Eléctrica	297	0,4%	175	0,3%	70,2% ↑	78	0,2%	279,6% ↑
Act. Financieras, Bursátiles y Seguros	207	0,3%	125	0,2%	66,0% ↑	136	0,3%	53,0% ↑
Equipamiento para el Hogar	161	0,2%	131	0,2%	23,0% ↑	62	0,13%	157,3% ↑
Turismo, Recreación y Juegos de Azar	154	0,2%	101	0,2%	53,1% ↑	92	0,2%	67,6% ↑
Transporte de Pasajeros y Peajes	150	0,2%	117	0,2%	28,3% ↑	80	0,2%	86,9% ↑
Industria Automotriz	147	0,2%	115	0,2%	28,6% ↑	102	0,2%	44,1% ↑
Papel y Celulosa	122	0,2%	117	0,2%	4,3% ↑	98	0,2%	25,4% ↑
Calzado e Indumentaria	49	0,1%	41	0,1%	20,5% ↑	26	0,1%	89,9% ↑
Editoriales e Imprentas	15	0,0%	14	0,0%	5,9% ↑	15	0,0%	3,8% ↑
TOTAL DOMÉSTICAS	75.476	100%	59.378	100%	27,1% ↑	48.025	100%	57,2% ↑

EMPRESAS EXTRANJERAS	Mar-15	% del Total	Dic-14	% del Total	Mar-15 / Dic-14	Mar-14	% del Total	Mar-15 / Mar-14
Bancos	115.611	37,21%	132.435	34,39%	-12,7% ↓	130.251	31,8%	-11,2% ↓
Telecomunicaciones	87.282	28,1%	85.116	22,1%	2,5% ↑	88.121	21,5%	-1,0% ↓
Industria de Petróleo y Gas	84.987	27,36%	142.325	36,96%	-40,3% ↓	157.423	38,5%	-46,0% ↓
Industria Metalúrgica y Siderúrgica	22.714	7,3%	25.115	6,5%	-9,6% ↓	33.182	8,1%	-31,5% ↓
Holdings	65	0,0%	106	0,0%	-38,3% ↓	199	0,0%	-67,2% ↓
TOTAL EXTRANJERAS	310.659	100%	385.096	100%	-19,3% ↓	409.175	100%	-24,1% ↓

TOTAL GENERAL	386.135		444.475		-13,1% ↓	457.201		-15,5% ↓
----------------------	----------------	--	----------------	--	-----------------	----------------	--	-----------------

N° de EMPRESAS CONSIDERADAS ⁽³⁾	Mar-15	Dic-14	Mar-14
Domésticas	87	87	89
Extranjeras	6	6	6
Total	93	93	95

Notas:

(1) Según la Clasificación Sectorial IAMC disponible en <http://www.iamc.com.ar/resultadosCompleto/busqueda/anexos/2014/>

(2) Tipos de cambios considerados (\$/U\$S, fdp): Mar.-15: 8,825 / Dic.-14: 8,555 / Mar.-14: 8,005

(3) No se consideran aquellas empresas que nunca registraron cotización a pesar de contar con autorización de cotización. Las 6 empresas extranjeras consideradas (según su código de BCBA) son: AEN, APBR, STD, REP, TEF y TS.

Free Float promedio de Empresas Domésticas por Sector Económico ^{(1) (2)}

Sector ⁽³⁾	Período									
	Dic-12	Mar-13	Jun-13	Set-13	Dic-13	Mar-14	Jun-14	Set-14	Dic-14	Mar-15
Holdings	74,86	74,86	74,86	80,23	64,34	64,34	68,53	68,88	68,88	68,88
Transporte de Energía Eléctrica	47,35	47,35	47,35	47,35	47,35	47,35	47,35	47,35	47,35	47,35
Transporte de Pasajeros y Peajes	46,45	53,58	53,58	46,45	46,45	46,45	46,45	46,45	46,45	46,45
Transporte de Gas	46,27	46,27	46,27	46,27	46,27	46,27	46,27	46,27	46,27	46,27
Calzado e Indumentaria	24,15	24,05	24,05	24,05	44,27	44,51	43,87	43,76	43,76	43,39
Equipamiento para el Hogar	41,01	41,42	41,42	42,42	41,42	41,42	40,87	40,09	40,09	40,00
Industria de Petróleo y Gas	31,71	31,71	31,71	36,28	36,28	35,85	35,85	36,22	36,35	36,35
Bancos	30,85	30,85	30,88	30,88	25,65	25,15	30,44	35,52	35,53	35,42
Industria Automotriz	35,27	35,10	35,10	34,38	34,38	34,38	34,38	34,38	35,40	35,40
Distribución de Energía Eléctrica	47,62	24,74	24,74	24,74	24,74	35,22	35,22	35,22	35,22	35,22
Agricultura y Ganadería	35,26	35,28	35,23	35,00	35,00	34,83	34,68	34,43	34,75	34,47
Industria Metalúrgica y Siderúrgica	33,23	33,24	33,24	33,24	33,24	33,24	33,24	33,24	33,24	33,24
Telecomunicaciones	33,44	33,44	33,44	33,44	33,44	33,44	33,44	33,44	33,01	33,01
Act. Financieras, Bursátiles y Seguros	35,23	35,22	35,69	36,41	36,28	36,52	36,86	33,11	33,07	32,90
Distribución de Gas	30,37	32,08	32,08	32,08	32,08	32,08	32,08	32,08	32,08	32,08
Manufacturas de Origen Agropecuario	31,92	31,95	31,95	31,95	31,85	31,84	31,52	31,52	31,83	31,82
Papel y Celulosa	31,04	31,04	31,04	31,04	31,04	31,04	31,04	31,04	31,04	31,04
Generación de Energía Eléctrica	31,98	31,97	31,97	31,97	31,97	30,00	30,00	30,00	30,00	30,00
Manufacturas de Origen Industrial	31,73	29,36	29,36	29,36	29,37	29,37	29,37	29,37	29,40	29,40
Construcción	19,96	18,18	18,18	18,18	18,18	18,18	18,18	20,29	20,29	20,49
Alimentos y Bebidas	21,28	23,50	21,28	21,28	21,28	21,28	21,28	20,25	20,25	20,25
Comercio	14,72	14,72	14,73	14,73	14,73	14,66	14,66	14,66	14,66	14,66
Editoriales e Imprentas	9,18	9,18	9,18	9,18	9,18	9,16	9,18	9,18	9,18	9,18
Turismo, Recreación y Juegos de Azar	9,46	9,37	9,33	9,27	8,52	8,52	8,52	8,52	8,52	8,52
PROMEDIO TOTAL DE SECTORES	33,10	32,43	32,36	32,51	32,39	32,71	33,05	33,14	33,19	33,16
PROMEDIO TOTAL DE EMPRESAS	31,68	31,26	31,17	31,48	31,22	31,39	32,01	32,35	32,41	32,38

Evolución del Free Float de las Empresas Domésticas del Panel Merval 25 del 1T-15

Empresa	Período									
	Dic-12	Mar-13	Jun-13	Set-13	Dic-13	Mar-14	Jun-14	Set-14	Dic-14	Mar-15
Sociedad Comercial del Plata	78,48	78,48	78,48	100,00	100,00	100,00	100,00	100,00	100,00	100,00
Pampa Energía	77,21	77,21	77,21	77,15	77,35	77,35	77,35	79,06	79,06	79,06
Grupo Financiero Galicia	77,35	77,35	77,35	77,35	40,58	42,02	78,37	78,37	78,37	78,37
Cresud	61,31	62,31	62,14	61,11	61,11	61,11	60,99	61,98	61,98	61,98
Banco Macro	59,97	59,92	60,16	60,16	60,34	60,46	60,51	60,83	60,92	60,26
Edenor	49,00	49,00	49,00	49,00	49,00	49,00	49,00	49,00	49,00	49,00
Transp. de Gas del Sur	49,00	49,00	49,00	49,00	49,00	49,00	49,00	49,00	49,00	49,00
Mirgor	48,00	48,00	48,00	48,00	48,00	48,00	48,00	48,00	48,00	48,00
Transener	47,35	47,35	47,35	47,35	47,35	47,35	47,35	47,35	47,35	47,35
Telecom Argentina	45,26	45,26	45,26	45,26	45,26	45,26	45,26	45,26	44,40	44,40
Transp. de Gas del Norte	43,53	43,53	43,53	43,53	43,53	43,53	43,53	43,53	43,53	43,53
Central Puerto	40,91	40,91	40,91	40,91	40,91	40,91	40,91	40,91	40,91	40,91
Siderar	39,03	39,06	39,06	39,06	39,06	39,06	39,06	39,06	39,06	39,06
Petrolera Pampa ^(*)						33,71	33,71	35,93	36,71	36,70
Petrobrás Argentina	32,80	32,80	32,80	32,80	32,80	32,80	32,80	32,80	32,80	32,80
Solvay Indupa	29,41	29,41	29,41	29,41	29,41	29,41	29,41	29,41	29,41	29,41
Aluar	27,42	27,42	27,42	27,42	27,42	27,42	27,42	27,42	27,42	27,42
Molinos Río de la Plata	24,97	24,97	24,97	24,97	24,97	24,97	24,97	24,97	24,97	24,97
Endesa Costanera	30,24	30,24	30,24	30,24	30,24	24,32	24,32	24,32	24,32	24,32
BBVA Banco Francés	24,04	24,04	24,04	24,04	24,07	24,07	24,08	24,11	24,07	24,07
YPF	17,24	17,24	17,24	17,24	17,24	17,24	17,24	17,24	17,24	17,24
Banco Hipotecario	7,80	7,80	7,80	7,80	7,80	7,80	8,00	8,10	8,10	8,10
Banco Santander Río	0,70	0,70	0,70	0,70	0,70	0,70	0,70	0,70	0,70	0,70
PROMEDIO	39,61	39,65	39,66	40,54	38,96	40,24	41,83	42,06	42,06	42,03

Notas:

(1) El *free float* se define como el porcentaje del capital social que no está en poder del grupo o accionistas controlantes. Las empresas listadas en la BCBA están obligadas (por el Reglamento de Cotización de la BCBA) a brindar esta información (lo hacen a través de la Síntesis de Estados Contables presentada trimestralmente). A partir de estos datos, el *free float* de cada empresa se calcula como 100% menos el porcentaje en poder del grupo controlante. Para el *free float* por sector se calcula el promedio de los *free float* de las empresas que lo integran. Los cálculos de *free float* no están corregidos por las tenencias del Fondo de Garantía de Sustentabilidad (FGS). Es decir que el *free float* incluye el porcentaje en poder del FGS.

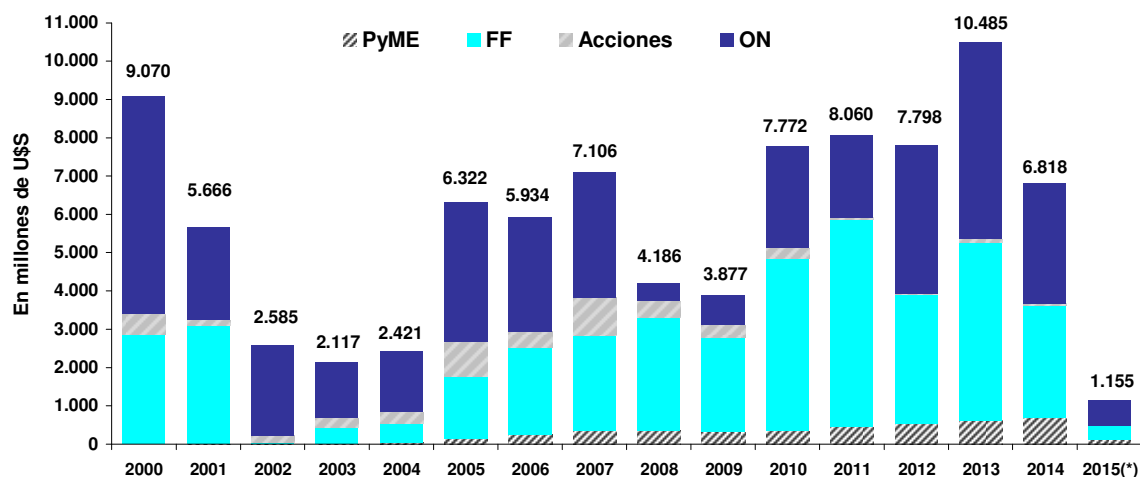
(2) La clasificación sectorial IAMC, así como las empresas comprendidas dentro de cada sector están disponibles en www.iamc.sba.com.ar/tutoriales/anexos.

(3) No se informa el *free float* del sector Actividades Financieras Bursátiles y Seguros ya que en el caso de las dos empresas que lo componen (VALO y MTBA), dicho concepto no es aplicable.

(*) Petrolera Pampa S.A. ingresó a la oferta pública en enero de 2014, luego de realizar su oferta pública inicial, por lo que no se dispone de información para períodos previos.

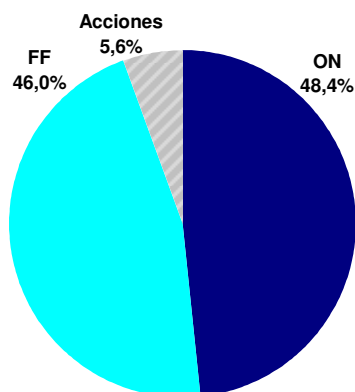
FINANCIAMIENTO EMPRESARIO DESDE EL AÑO 2000 (Mill. U\$S) EMISIONES AUTORIZADAS A COTIZAR EN LA BCBA ⁽¹⁾

Período	Grandes Empresas				PyMEs				TOTAL GENERAL	
	ON/VCP	FF	Acciones	TOTAL	ON/VCP	FF	Acciones	CPD		TOTAL
2000	5.665	2.876	529	9.070	-	-	-	-	-	9.070
2001	2.425	3.096	137	5.658	1,3	6,3	-	-	7,6	5.666
2002	2.362	50	167	2.580	4,1	1,4	-	-	5,4	2.585
2003	1.430	442	235	2.106	1,9	9,3	-	0,1	11,3	2.117
2004	1.588	501	292	2.382	0,8	24,1	-	14,1	38,9	2.421
2005	3.637	1.634	912	6.182	1,2	70,4	-	68,5	140,1	6.322
2006	2.993	2.275	420	5.688	4,4	105,4	2,1	137,0	248,9	5.937
2007	3.281	2.482	986	6.748	1,8	166,3	-	189,3	357,5	7.106
2008	454	2.966	405	3.825	3,5	162,9	-	194,5	360,9	4.186
2009	764	2.470	325	3.559	2,4	89,6	-	225,7	317,7	3.877
2010	2.649	4.512	265	7.426	4,4	52,0	-	289,6	346,1	7.772
2011	2.146	5.428	43	7.617	24,6	65,8	6,4	346,2	443,0	8.060
2012	3.870	3.383	21	7.274	28,8	63,3	4,5	427,1	523,6	7.798
2013	5.121	4.659	91	9.871	30,1	59,6	-	524,6	614,4	10.485
2014	3.146	2.941	41,9	6.128	14,36	53,4	-	621,8	689,5	6.818
2015 ^(*)	663	370		1.033	2,06			119,7	121,7	1.155
TOTAL	42.194	40.085	4.869	87.148	126	930	13	3.158	4.227	91.374

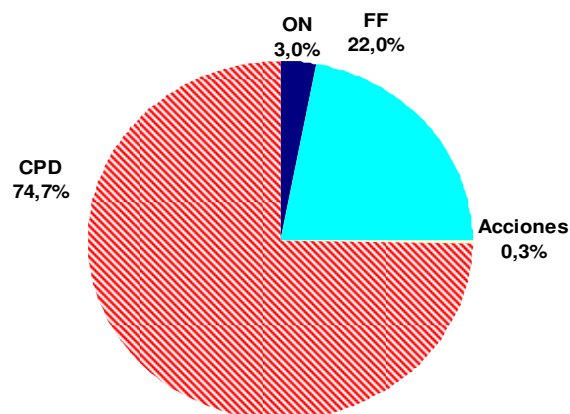


PARTICIPACIÓN POR INSTRUMENTO - 2000-2015 *

GRANDES EMPRESAS



PyMEs



¹⁾ Incluye reestructuraciones y productos estructurados.

^(*) Al 31/03/15. Información mensual disponible en <http://www.iamc.com.ar/resultadosCompleto/busqueda/informefinanciamiento/>

	AÑOS					Mar-15	Variaciones ⁽¹⁾		
	2010	2011	2012	2013	2014		m/m	a/a	Acumulado
ÍNDICES BURSÁTILES									
ACCIONES									
Merval (fdp)	3.523,6	2.462,6	2.854,3	5.391,0	8.579,02	10.837,23	12,9%	70,0%	26,3%
Var. Anual (en \$)	51,8%	-30,1%	15,9%	88,9%	59,1%				
Merval Argentina (fdp)	2.964,8	1.904,3	2.479,8	4.276,0	7.830,30	11.242,89	17,0%	119,0%	43,6%
Var. Anual (en \$)	79,4%	-35,8%	24,0%	113,9%	83,1%				
Merval 25 (fdp)	3.591,3	2.528,8	3.486,5	5.382,2	8.799,54	11.223,32	12,3%	77,4%	27,5%
Var. Anual (en \$)	54,9%	54,9%	21,7%	87,9%	63,5%				
TÍTULOS PÚBLICOS									
Índice de Bonos IAMC - Var. Anual	38,7%	5,2%	37,2%	41,6%	46,1%	4.309,8	3,1%	40,4%	11,1%
Corto Plazo en \$ - Var. Anual	37,0%	25,6%	21,6%	16,0%	36,3%	3.824,2	2,3%	23,0%	7,3%
Corto Plazo en U\$S - Var. Anual	16,7%	21,0%	58,3%	52,6%	39,3%	1.948,6	0,2%	29,2%	4,2%
Largo Plazo en \$ - Var. Anual	64,7%	-22,4%	24,8%	41,8%	43,7%	5.618,8	8,6%	35,3%	26,0%
Largo Plazo en U\$S - Var. Anual	28,3%	20,2%	55,1%	56,7%	61,5%	4.608,7	3,8%	58,8%	13,1%
VOLUMEN PROMEDIO (Mill. \$)									
Total	722,0	848,2	1.005,5	1.526,3	2.580,2	2.459,7	19,5%	13,9%	-69,9%
Acciones	60,8	55,4	41,3	78,6	165,2	250,3	45,4%	207,8%	-34,5%
CEDEAR	9,4	4,1	6,8	12,1	10,2	14,9	151,1%	225,6%	-65,3%
Títulos Públicos	431,5	530,4	690,2	1.090,7	1.954,9	1.581,7	20,8%	-3,5%	-74,7%
Obligaciones Negociables	8,3	10,9	11,1	41,9	89,4	45,1	-5,7%	-38,5%	-82,0%
Cheques de Pago Diferido	4,7	6,0	8,2	12,6	21,3	18,3	12,1%	94,1%	-52,5%
Fideicomisos Financieros	3,5	5,6	5,2	7,1	8,9	7,1	137,1%	-45,3%	-80,7%
Cauciones y Pases	189,4	224,2	230,3	265,4	307,2	513,4	7,0%	56,3%	-50,9%
Opciones	5,9	4,7	4,0	7,4	9,4	19,0	25,5%	239,0%	-20,5%
Préstamos	8,4	6,9	8,4	10,5	13,7	9,9	13,3%	155,8%	-64,4%
Ejercicios ⁽²⁾	4,6	3,5	3,3	4,6	4,5	0,4	-97,4%	-32,8%	-51,8%
Ventas en Corto ⁽²⁾	0,3	0,1	0,3	0,2	0,2	0,01	-54,4%	-98,9%	-96,1%
TAMAÑO DE MERCADO									
Capitalización Bursátil Total (miles mill. \$)	1.900	1.611	2.314	3.356	3.893	3.540	-8,5%	-3,9%	-9,1%
Cap. Bursátil Doméstica (miles mill. \$) ⁽³⁾	254	188	169	346	509,1	667	12,5%	74,1%	31,0%
Cap. Bursátil Doméstica / PIB	12,4%	7,4%	5,5%	9,4%	10,5%	13,7%	1,5 pp	3,4 pp	3,2 pp
Free Float Promedio Emp. Domésticas	31,2%	31,5%	31,7%	30,9%	32,4%	32,4%	0 p.p.	1 p.p.	1,2 p.p.
Cantidad de Empresas Listadas (eop)	107	105	104	105	101	101	0	-3	0
Ofertas Públicas Iniciales (OPI)	2	1	1	-	1	-	-	-	0
FINANCIAMIENTO DE EMPRESAS									
Total (Mill. U\$S)	7.772	8.060	7.798	10.485	6.818	439	-7,4%	6,9%	-35,3%
Grandes (Mill. U\$S)	7.426	7.617	7.209	9.871	6.128	396	-9,7%	1,8%	-38,0%
PyME (Mill. U\$S)	346	443	524	614	690	42	21,7%	99,3%	4,1%
DIVIDENDOS EN EFECTIVO (Mill. \$)									
Total	85.109	105.182	38.733	35.599	63.404	74	n/a ⁽⁴⁾	97,0%	-26,7%
Empresas Domésticas	9.229	13.556	2.928	4.028	5.605	74	n/a ⁽⁴⁾	97,0%	116,1%
Empresas Extranjeras	75.880	91.626	35.805	31.571	57.799	-	n/a ⁽⁴⁾	n/d	n/d
TASAS DE INTERÉS (fdp)									
Bonos Tesoro USA 10 años (%)	3,30	1,88	1,76	3,03	2,17	1,93	-7 pbs	-79 pbs	-24 pbs
LIBOR en U\$S 180 días (% anual)	0,46	0,81	0,51	0,35	0,36	0,40	2 pbs	8 pbs	4 pbs
Riesgo País (EMBI+ Argentina, bps) ⁽⁴⁾	496	925	991	812	719	629	11 pbs	-170 pbs	-90 pbs
BADLAR en \$ Bcos. Priv. (% fdp)	11,3	17,2	15,4	21,6	20,4	21,88	125 pbs	-450 pbs	150 pbs
Caución en \$ 30 días (% anual)	13,0	14,00	16,00	20,00	25,00	25,20	120 pbs	-430 pbs	20 pbs
CPD Avalados (% Anual)	13,93	17,00	19,94	22,62	25,2	25,6	-101 pbs	-222 pbs	40 pbs

Notas:

(1) m/m: Variación mensual - a/a: Variación Interanual - Acumulado: Variación acumulada desde el último día de 2014 o respecto del acumulado del mismo período del año anterior, en el caso de Volumen Promedio, Financiamiento de Empresas y Dividendos en Efectivo.

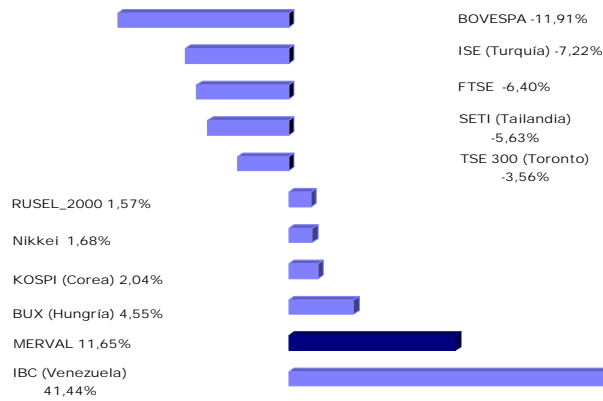
(2) Este volumen se incluye y se distribuye entre los distintos rubros según el instrumento sobre el cual se efectuó la operación (acciones, títulos públicos, etc.)

(3) La capitalización bursátil de empresas domésticas excluye de su cómputo a las siguientes firmas: Andes Energía (AEN), Tenaris (TS), Repsol YPF (REP), Banco Santander (STD), Telefónica S.A. (TEF) y Petróleo Brasileiro (APBR).

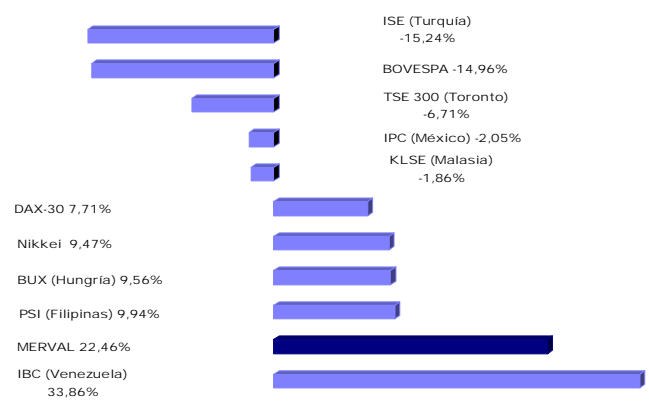
(4) Dada la variabilidad que muestran los dividendos entre un mes y otro, no se informa la variación por ser un indicador poco relevante.

Bolsas Internacionales (var. % en U\$S)

Mejores y peores 5 en Marzo de 2015

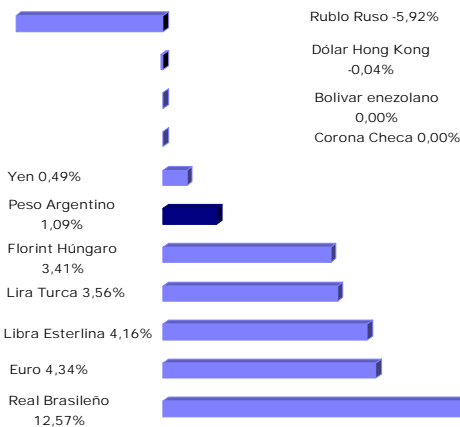


Mejores y peores 5 en 2015

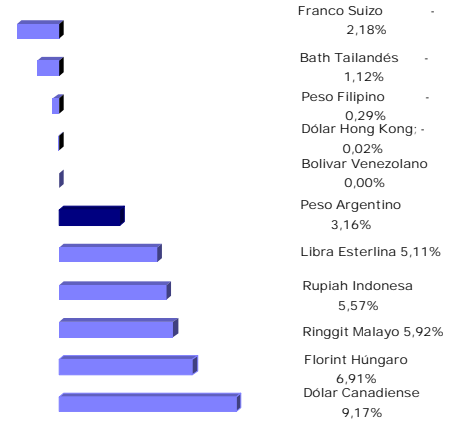


Divisas (var. % contra U\$S)

Mejores y peores 5 en Marzo de 2015

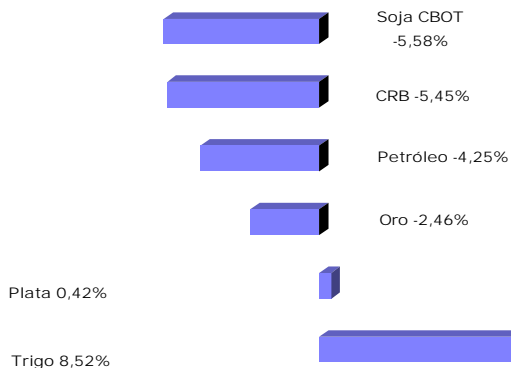


Mejores y peores 5 en 2015

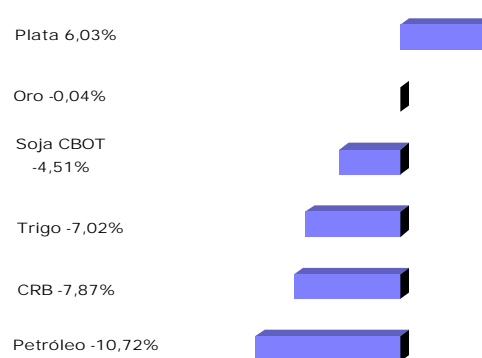


Commodities (var. % en U\$S)

Variación Marzo 2015



Variación Año 2015



(*) CRB: Índice de precios de commodities elaborado por Commodities Research Bureau

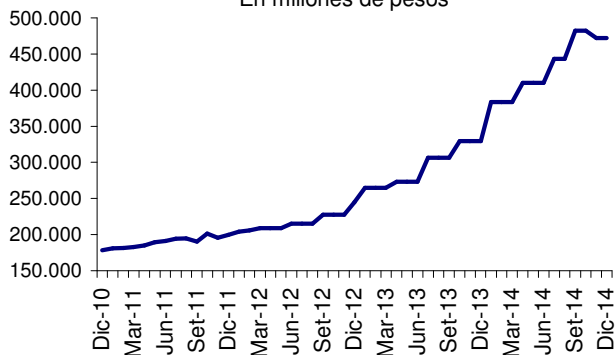
Fondo de Garantía de Sustentabilidad (FGS)

Estructura de la cartera de inversiones

INSTRUMENTO	6º bimestre 2014		5º bim 2014		6º bim 2013		6º bim 2014 / 6 bim 2013	
	Mill. \$	% del Total	% del Total	% del Total	% del Total	Cambio en p.p.		
Disponibilidades y otros	31.171	6,6%	8,3%	7,7%	-1,1	↑		
Inversiones	441.094	93,4%	91,7%	92,3%	1,1	↑		
Acciones	52.128	11,0%	12,9%	8,4%	2,6	↑		
Títulos y Obligaciones Negociables	318.665	67,5%	64,4%	65,4%	2,0	↑		
Plazo Fijo	11.213	2,4%	3,0%	4,9%	-2,5	↓		
Proyectos Productivos o de Infraestructura	59.088	12,5%	11,4%	13,6%	-1,0	↓		
TOTAL	472.265	100%	100%	100%				

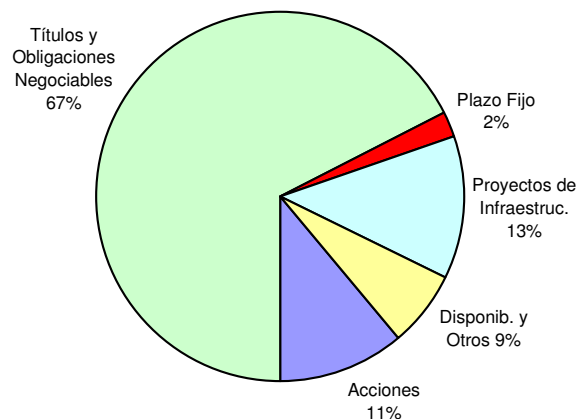
Total fondos administrados por el FGS

En millones de pesos



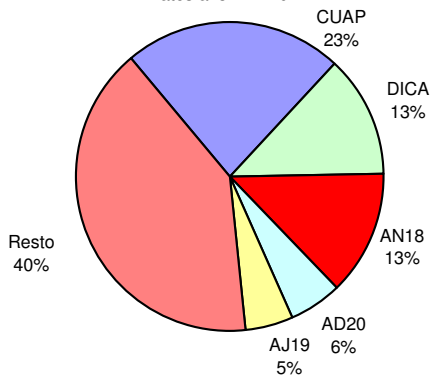
Composición de la cartera del FGS

Datos al 31-12-2014



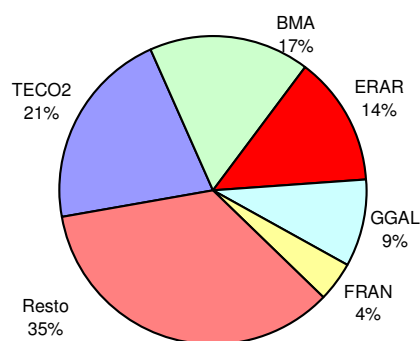
Cartera de Títulos Públicos del FGS

Datos al 31-12-2014



Cartera de Acciones del FGS

Datos al 31-12-2014



Fuente: elaboración propia en base a últimos datos publicados por ANSES al sexto bimestre de 2014

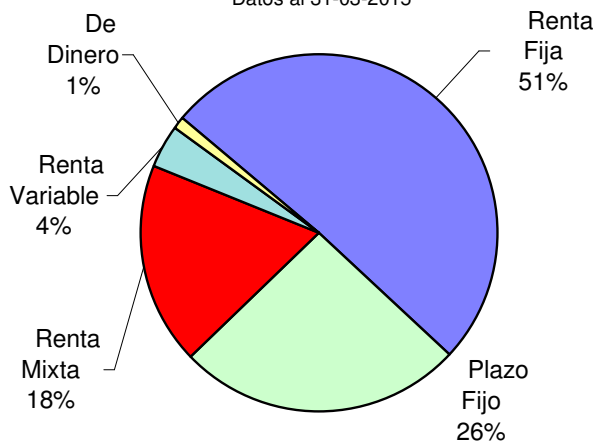
Fondos Comunes de Inversión (FCI)

Evolución de los Patrimonios administrados

TIPOS DE FONDOS	Mar-15		Variaciones		
	En Millones	% del Total	Mes	Semestre	12 meses
En pesos	150.540,5	100,0%	3,5%	16,5%	98,1%
Renta Fija	76.538,7	50,8%	1,5%	26,9%	116,6%
Plazo Fijo	38.869,2	25,8%	2,6%	5,3%	75,2%
Renta Mixta	27.531,0	18,3%	5,9%	10,7%	78,8%
Renta Variable	5.961,2	4,0%	17,7%	2,9%	143,5%
De Dinero	1.640,4	1,1%	46,1%	19,1%	170,8%
En dólares	314,5	100,0%	2,6%	-11,3%	3,1%
Renta Fija	259,4	82,5%	2,5%	-12,2%	11,0%
Renta Mixta	47,5	15,1%	4,9%	3,9%	-13,5%
Renta Variable	7,6	2,4%	-3,8%	-44,1%	-53,9%

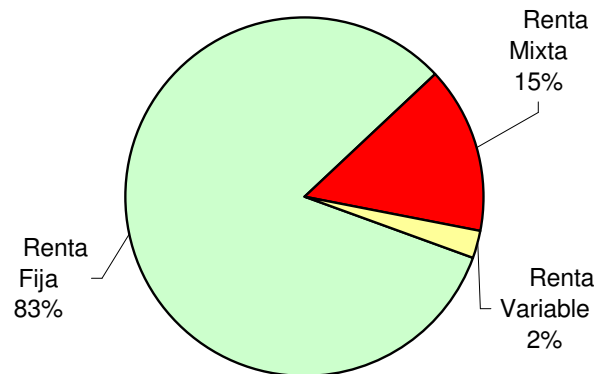
Participación por tipo de FCI en Pesos

Datos al 31-03-2015



Participación por tipo de FCI en Dólares

Datos al 31-03-2015



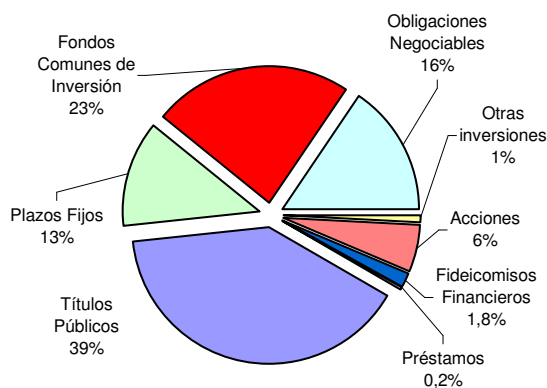
Fuente: elaboración propia en base a datos de Thomson Reuters

Compañías de Seguros

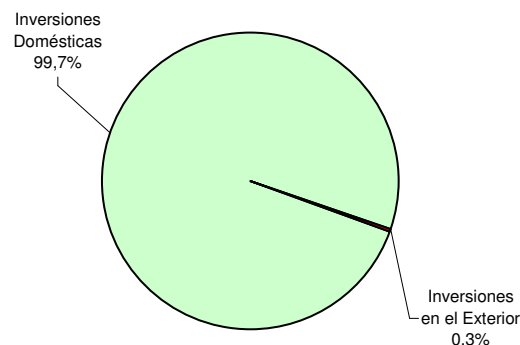
Composición de la cartera de inversiones

TIPOS DE INVERSIONES	Dic-14		Variación respecto de		
	Millones \$	% del Total	Sep-14	Dic-13	Dic-12
Total	137.164	100,0%	-0,5%	37,5%	82,9%
Inversiones Domésticas	136.737	99,7%	-0,6%	37,7%	83,4%
Títulos Públicos	54.695	39,9%	7,2%	75,4%	89,3%
Plazos Fijos	17.107	12,5%	-12,6%	-21,0%	-8,2%
Fondos Comunes de Inversión	32.130	23,4%	-2,4%	67,1%	181,3%
Obligaciones Negociables	21.357	15,6%	-1,1%	26,1%	173,6%
Otras inversiones	1.022	0,7%	-2,4%	-71,3%	-75,5%
Acciones	7.634	5,6%	-12,0%	130,3%	180,8%
Fideicomisos Financieros	2.504	1,8%	4,7%	-22,0%	262,6%
Préstamos	287	0,2%	1,4%	16,1%	39,0%
Inversiones en el Exterior	427	0,3%	2,6%	-1,3%	-4,4%

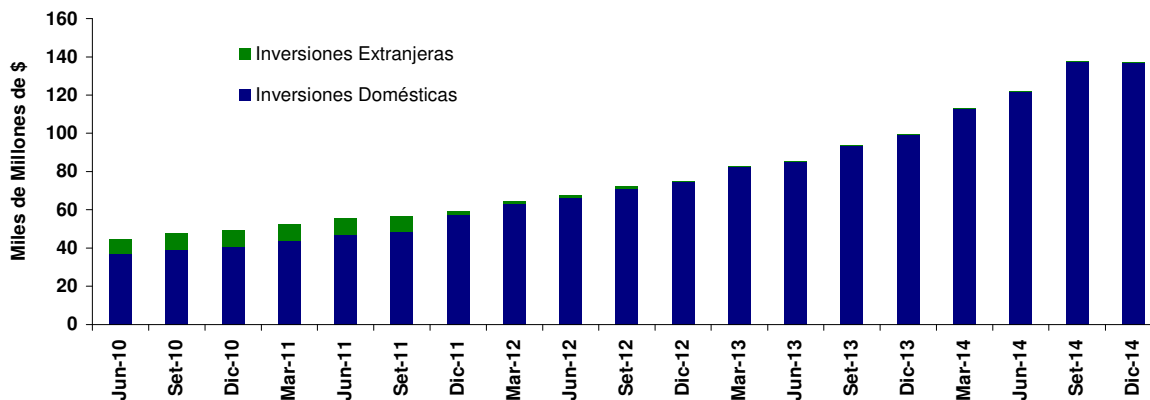
Composición Inversiones Domésticas
Datos al 31-12-2014



Composicion de Inversiones por lugar
Datos al 31-12-2014



Evolucion trimestral de la cartera de inversiones de las Compañías de Seguros



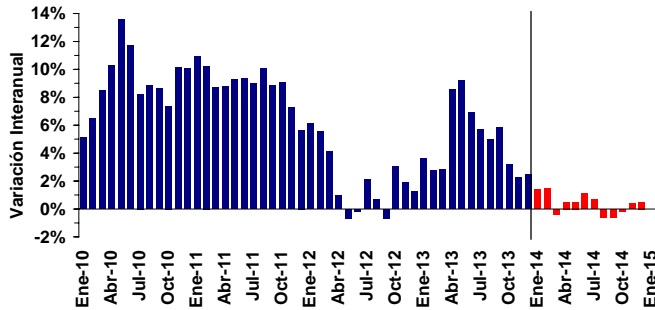
Fuente: elaboración propia con datos de Superintendencia de Seguros de la Nación

DESTACADOS MACROECONÓMICOS DEL MES

- La recaudación tributaria de marzo sumó \$105.400 millones, lo que implicó un aumento nominal interanual del 34%. De este modo, la recaudación acumulada del primer trimestre de 2015 fue de \$329.417 millones, un 32% más que en el mismo período de 2014.
- Según el Informe de Avance del Nivel de Actividad, el PIB del 4T-14 creció 0,4% respecto del mismo período de 2014. Además se corrigieron al alza las cifras informadas previamente el segundo y el tercer trimestre. De este modo, el crecimiento de la economía argentina para el año 2014 fue de 0,5% contra 2,9% en 2013.
- Con un total de U\$S4.064 millones, las exportaciones de febrero cayeron 24,6% interanual. En cuanto a las importaciones, con un total de U\$S4.011, retrocedieron 25%.
- Al 31-03-15, las reservas internacionales del BCRA sumaron U\$S31.490 millones. Esto implicó la sexta suba mensual consecutiva y un aumento interanual del 16,6%.
- A 31-03-15, la tasa Badlar (bancos privados) fue de 21,88%, lo que implicó un aumento mensual de 125 pbs y el cuarto mes de alzas. En cuanto a la tasa de plazo fijo (total general), registró una suba de 207 pbs y alcanzó el 21,96%.

NIVEL DE ACTIVIDAD

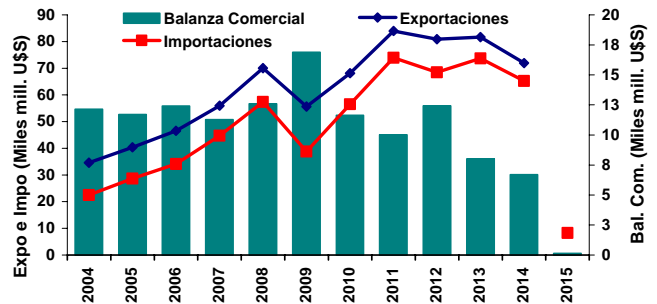
EMAE (INDEC)						
Ene-15	m/m se	a/a	Acum. a/a	12 meses	2014	2013
	-0,1%	0,0%	s/d	s/d	0,5%	2,9%



NOTA: Hasta diciembre de 2013, las variaciones corresponden a las cifras Base 1993. Para los datos a partir de enero de 2014, las cifras son Base 2004. Hasta tanto el INDEC no publique la serie Base 2004 completa, no se puede calcular la variación acumulada.

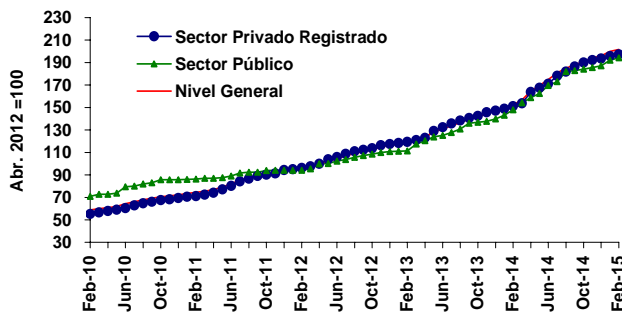
SECTOR EXTERNO

Exportaciones, Importaciones y Bal. Comercial - Ene-Feb 2015					
Expo (Mill. U\$S)	Impo (Mill. U\$S)	Bal. Com. (Mill. U\$S)	Var. Acum Expo	Var. Acum Impo	Var. Acum Bal. Com.
4.064	4.011	126	-61,7%	-62,0%	59,5%



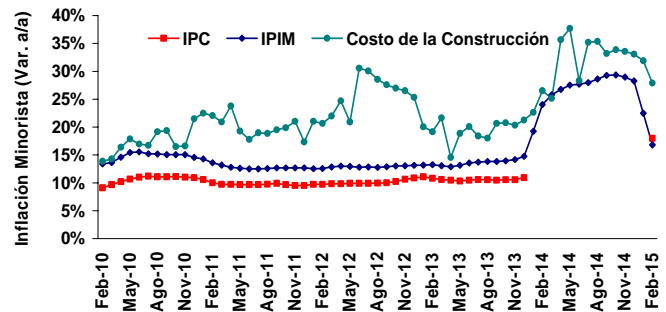
SALARIOS

Mes	Índice de Salarios								
	Sector Privado Reg.			Sector Público			Nivel General		
	m/m	a/a	Acum.	m/m	a/a	Acum.	m/m	a/a	Acum.
Feb-15	0,8%	30,6%	34,1%	1,2%	31,3%	39,0%	0,9%	32,4%	37,5%



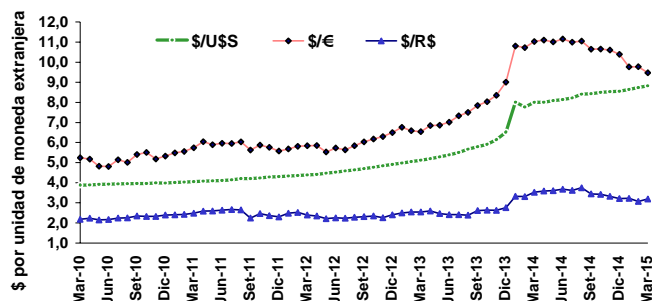
PRECIOS

Mes	IPC _u (INDEC) ⁽¹⁾			Precios Mayoristas			Costo de la Construcción		
	m/m	a/a	Acum.	m/m	a/a	Acum.	m/m	a/a	Acum.
Feb-15	0,9%	18,0%	2,1%	0,25%	16,8%	28,8%	0,8%	27,9%	35,0%

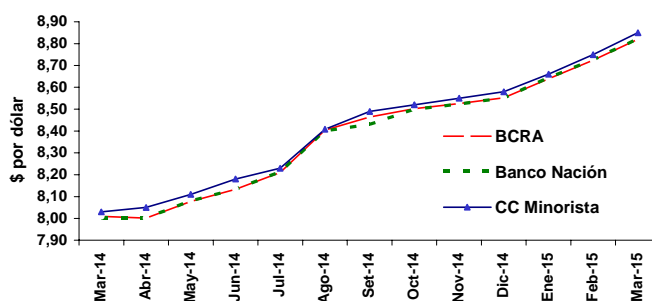


TIPOS DE CAMBIO

Mes	Tipos de Cambio (\$ por unidad de moneda extranjera)								
	US\$	Variación		€	Variación		R\$	Variación	
		m/m	2015		m/m	2015		m/m	2015
Mar-15	8,825	1,1%	3,2%	9,471	-3,1%	-8,9%	3,197	4,0%	-0,6%

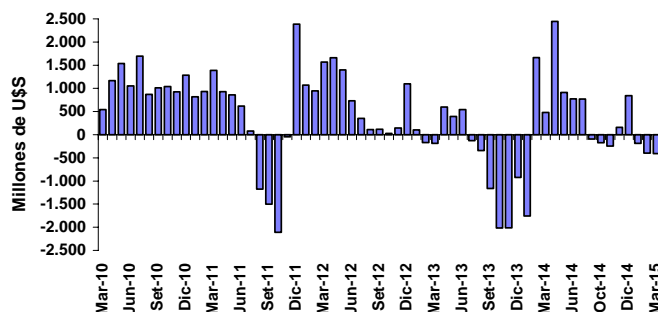


Mes	Tipos de Cambio locales (\$ por dólar)								
	BCRA	Variación		Bco. Nación	Variación		CC(**)	Variación	
		m/m	2015		m/m	2015		m/m	2015
Mar-15	8,820	1,1%	3,1%	8,822	1,1%	3,2%	8,850	1,1%	3,1%

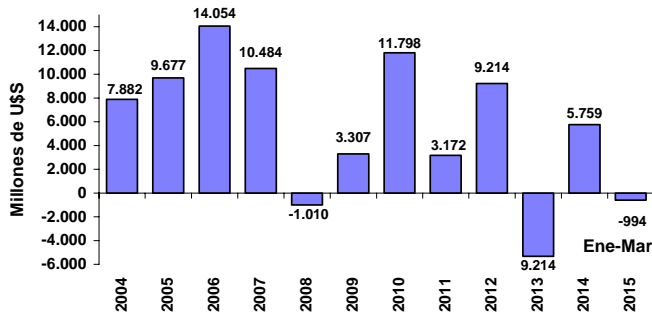


INTERVENCIÓN DEL BCRA EN EL MERCADO CAMBIARIO (*)

Saldo de la intervención del BCRA en el mercado cambiario (mill. US\$)				
Mar-15	m/m	a/a	2015	Var. Acum.
-408	-2,3%	-185,5%	-994	-357,5%



Evolución intervención del BCRA en el mercado cambiario (mill. US\$)				
2015	Prom. Mensual	Año 2014	Prom. Mensual	2004-2014
-994	-331	5.759	480	69.022

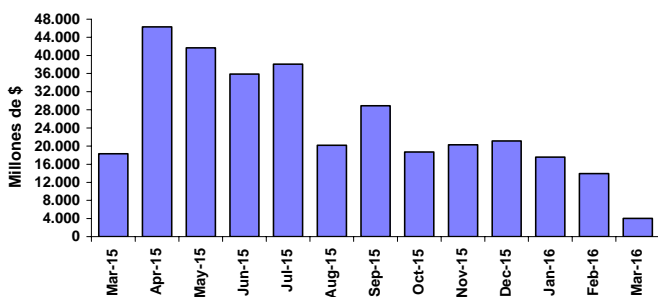


(*) Con datos al 31-03-15

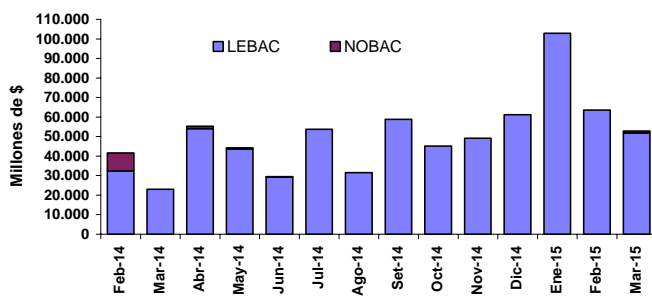
(**) Tipo de cambio Casa de Cambio Minorista.

VENCIMIENTOS y LICITACIONES DE TÍTULOS DEL BCRA

LEBACS: perfil mensual de vencimientos				
Stock (mill. \$)	1 a 3 Meses	3 a 6 Meses	6 a 12 Meses	Más de 1 año
324.867	32,7%	29,0%	37,1%	1,2%

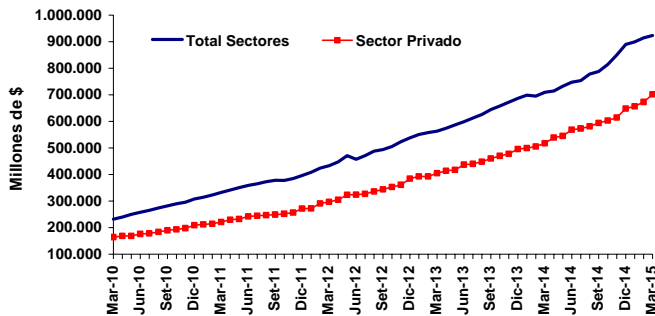


Montos mensuales licitados de títulos del BCRA (LEBACS y NOBACS)				
Mes	TOTAL (mill. \$)	Var. Mensual	Var a/a	Var. Acum.
Mar-15	52.871	-16,9%	130,1%	146,3%

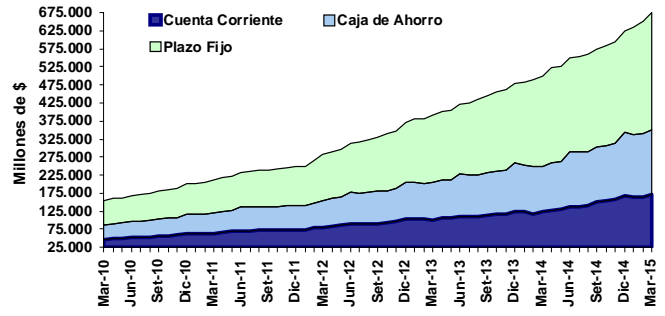


DEPÓSITOS POR TIPO y MONEDA(*)

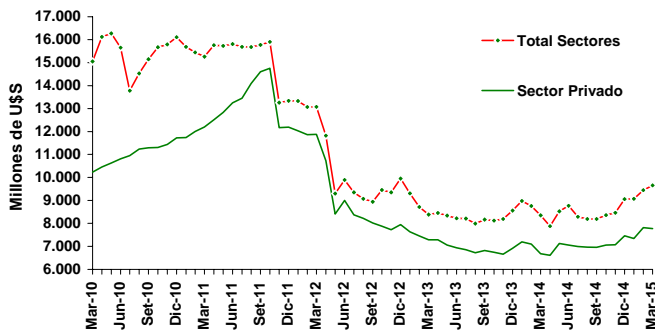
Mes	Depósitos del sistema financiero nominados en pesos									
	Total Sectores			Sector Privado			Var. Acum.		Total	Privado
	Mill. \$	m/m	a/a	Mill. \$	m/m	a/a	Total	Privado		
Mar-15	923.484	1,0%	30,1%	701.580	4,3%	35,6%	34,6%	41,6%		



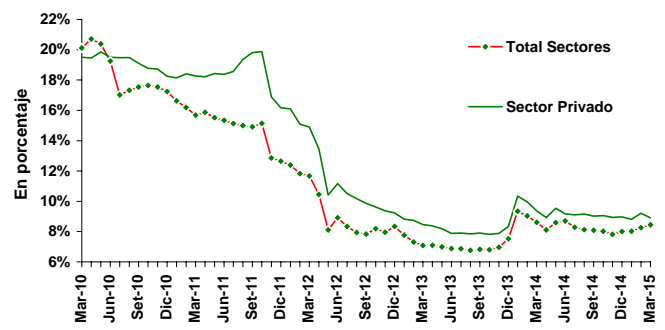
Mes	Principales tipos de depósitos del Sector Privado nominados en pesos								
	Cuenta Corriente			Caja de Ahorro			Plazo Fijo		
	Mill. \$	m/m	a/a	Mill. \$	m/m	a/a	Mill. \$	m/m	a/a
Mar-15	172.497	5,0%	39,4%	176.660	1,3%	40,7%	326.098	4,3%	30,2%



Mes	Depósitos del sistema financiero nominados en dólares									
	Total Sectores			Sector Privado			Var. Acum.		Total	Privado
	Mill. u\$s	m/m	a/a	Mill. u\$s	m/m	a/a	Total	Privado		
Mar-15	9.659	2,3%	15,7%	7.776	-0,6%	16,4%	12,8%	12,5%		



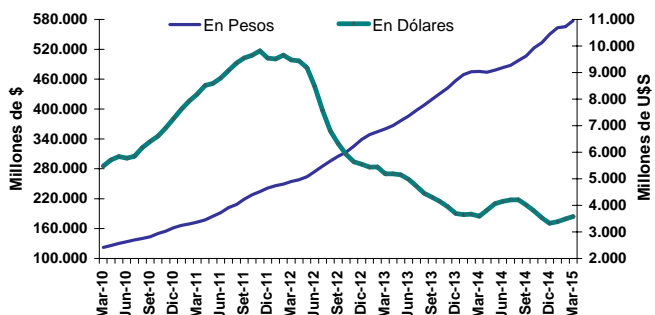
Valor	Participación de los depósitos en dólares en el total de depósitos					
	Total Sectores			Sector Privado		
	Mar-15	Dic-14	Mar-14	Mar-15	Dic-14	Mar-14
En %	8,4%	8,0%	8,6%	8,9%	9,0%	9,4%



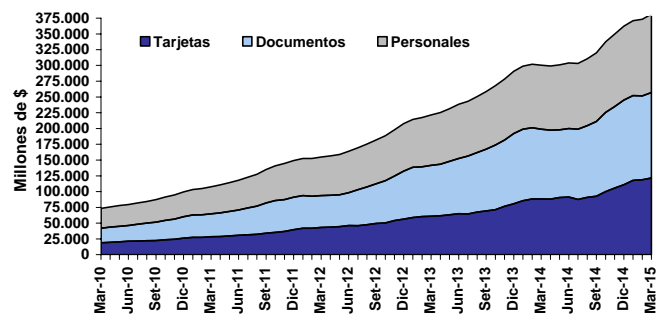
(*) Con datos al 31-03-15

PRÉSTAMOS POR TIPO y MONEDA (*)

Mes	Préstamos totales del sistema financiero									
	Denominados en pesos			Denominados en dólares			Var. Acum.		En \$	En u\$s
	Mill. \$	m/m	a/a	Mill. u\$s	m/m	a/a	Total	Privado		
Mar-15	577.109	2,0%	21,4%	3.580	2,6%	-0,3%	5,0%	7,8%		

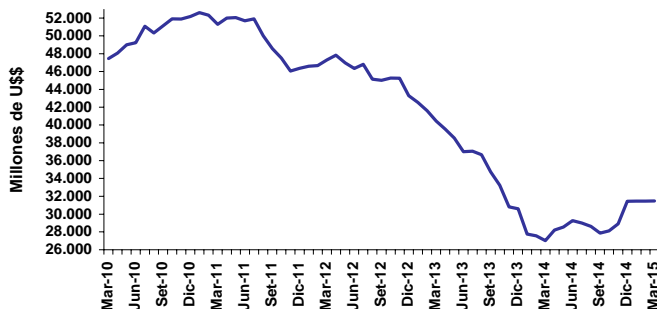


Mes	Principales tipos de préstamos del Sector Privado nominados en pesos								
	Tarjetas			Documentos			Personales		
	Mill. \$	m/m	a/a	Mill. \$	m/m	a/a	Mill. \$	m/m	a/a
Mar-15	121.492	2,5%	37,4%	135.488	1,9%	22,5%	124.365	2,3%	22,7%

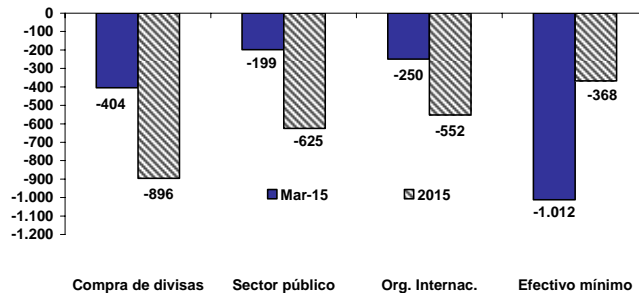


RESERVAS INTERNACIONALES: STOCK y VARIACIONES^(*)

Mes	Reservas internacionales del BCRA						
	Variaciones porcentuales			Variaciones en mill. U\$S		Var. Acum.	
	Mill. U\$S	m/m	a/a	m/m	a/a	En %	Mill. U\$S
Mar-15	31.490	0,1%	16,6%	20	4.482	2,9%	47



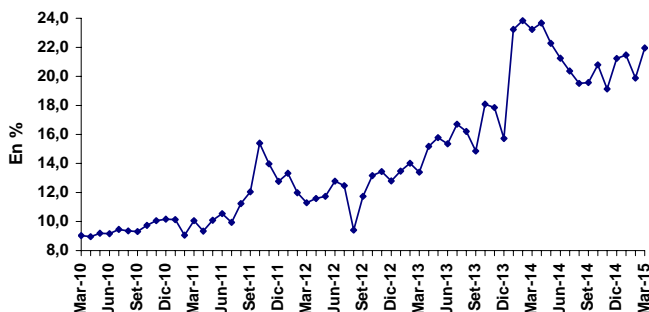
Valor	Principales factores de explicación de los cambios en las reservas							
	Compra de divisas		Sector público		Org. Internac.		Efectivo mínimo	
	Mar-15	2015	Mar-15	2015	Mar-15	2015	Mar-15	2015
Mill. U\$S	-404	-896	-199	-625	-250	-552	-1.012	-368



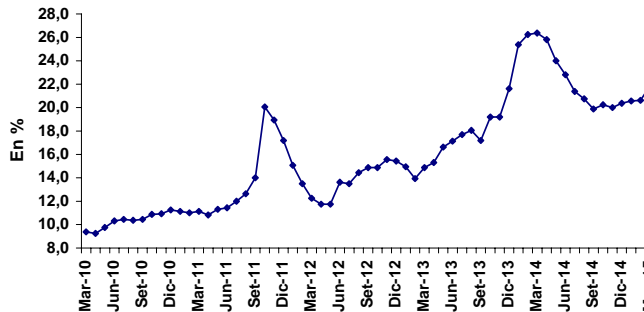
(*) Con datos al 31-03-15

TASAS DE INTERÉS PASIVAS^(*)

Tasa de interés por depósitos a plazo fijo (30 a 44 días, total general)				
Mes	Valor	m/m	a/a	2015
Mar-15	19,88%	-159 pbs	-395 pbs	-135 pbs

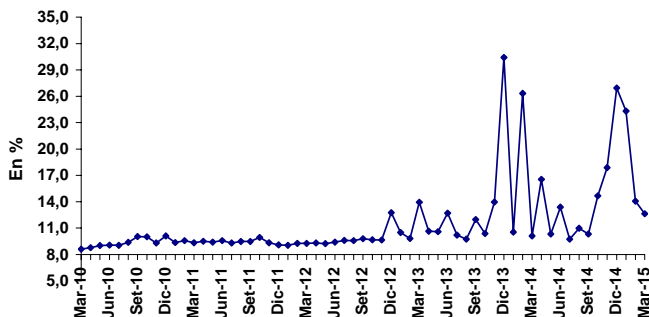


Tasa de interés BADLAR (30 a 35 días, total Bancos Privados)				
Mes	Valor	m/m	a/a	2015
Mar-15	20,63%	6 pbs	-563 pbs	25 pbs

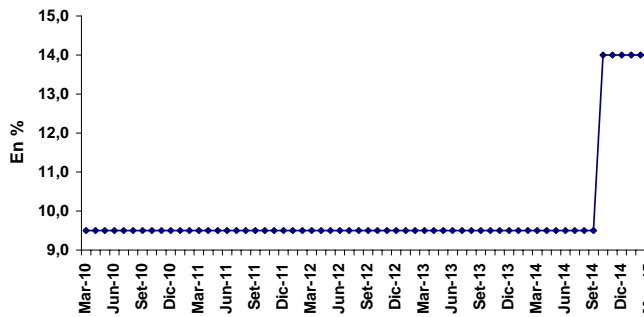


TASAS DE INTERÉS ACTIVAS^(*)

Tasa Call en pesos (operaciones entre bancos privados)				
Mes	Valor	m/m	a/a	2015
Mar-15	14,06%	-1024 pbs	-1227 pbs	-1288 pbs



Tasa Pases Pasivos del BCRA (operaciones a 7 días)				
Mes	Valor	m/m	a/a	2015
Mar-15	14,00%	0 pbs	450 pbs	450 pbs



(*) Con datos al 31-03-15

VARIABLES TRIMESTRALES

Año Base: 2004	Años					Trimestre (2004=100)			
	2009	2010	2011	2012	2013	1T-14	2T-14	3T-14	4T-14
PIB (Mill. \$ corrientes)	706.398	770.936	836.889	844.807	869.520	3.737	4.439	4.511	4.869
PIB per-capita (U\$S corrientes)	9.378	11.344	13.517	14.449	14.473	11.544	12.949	12.738	13.365
PIB (Var. a/a)	0,1%	9,1%	8,6%	0,9%	2,9%	0,8%	0,7%	0,0%	0,4%
Inversión / PIB	16,9%	21,4%	22,8%	20,1%	20,0%	19,0%	19,4%	17,4%	19,4%
Cuenta Corriente / PIB	2,9%	-0,3%	-0,7%	-0,2%	-0,8%	-0,69%	0,14%	-0,14%	-0,29%
Inflación por Deflactor del PIB (a/a)	9,9%	17,2%	17,8%	18,7%	19,7%	24,3%	31,2%	30,0%	27,2%

VARIABLES MENSUALES

	Años					Datos mensuales			
	2009	2010	2011	2012	2013	Último	Valor	Anterior	Valor
SECTOR REAL									
EMAE - Var. a/a	0,8%	9,2%	8,9%	1,9%	4,9%	Ene-15	0,0%	Dic-14	0,5%
EMI - Var. a/a acum.	0,1%	9,7%	6,6%	-1,2%	-2,1%	Feb-15	-2,1%	Ene-15	-2,5%
IPI - Var. a/a acum.	-4,4%	9,8%	4,7%	-0,8%	0,3%	Feb-15	-6,7%	Ene-15	-6,2%
ISAC - Var. a/a acum.	-2,0%	11,0%	8,7%	-3,2%	3,8%	Feb-15	3,8%	Ene-15	0,1%
ICC Nacional -UTDT. Var. a/a	8,5%	32,3%	-1,2%	-11,7%	45,3%	Mar-15	45,3%	Feb-15	50,8%
SECTOR FISCAL									
Recaudación Tributaria (Mill. \$)	304.931	409.900	540.134	679.799	858.832	Mar-15	105.400	Feb-15	106.558
Variación a/a nominal acum.	13,2%	34,4%	31,8%	25,9%	26,3%	Mar-15	31,7%	Feb-15	30,6%
Resultado Primario (Mill. \$)	17.278	25.082	4.920	-4.375	-22.479	Ene-15	-1.457	Dic-14	-23.336
Variación a/a nominal acum.	-46,9%	45,2%	-80,4%	-48,8%	-413,8%	Ene-15	-282,5%	Dic-14	-71,5%
Resultado Financiero (Mill. \$)	-7.139	3.135	-30.664	-55.565	-64.478	Ene-15	-13.463	Dic-14	-31.897
SECTOR EXTERNO									
Exportaciones (Mill. U\$S)	55.668	68.134	83.951	80.927	81.660	Feb-15	4.064	Ene-15	4.294
Variación a/a nominal acum.	-20,5%	22,4%	23,2%	-3,6%	0,9%	Feb-15	-61,7%	Ene-15	-17,9%
Importaciones (Mill. U\$S)	38.780	56.503	73.937	68.508	73.657	Feb-15	4.011	Ene-15	4.221
Variación a/a nominal acum.	-32,5%	45,7%	30,9%	-7,3%	7,5%	Feb-15	-62,0%	Ene-15	-18,8%
Balanza Comercial	16.888	11.631	10.014	12.419	8.003	Feb-15	53	Ene-15	73
Variación a/a nominal acum.	34,0%	-31,1%	-13,9%	24,0%	-33,9%	Feb-15	59,5%	Ene-15	108,6%
PRECIOS									
IPC INDEC - Variación a/a	7,7%	10,9%	9,5%	10,8%	10,9%	Feb-15	0,9%	Ene-15	1,1%
IPC San Luis Var a/a ⁽¹⁾	18,5%	27,0%	23,3%	23,0%	31,9%	Feb-15	0,0%	Ene-15	35,4%
IPIM - Var. a/a	10,3%	14,6%	12,7%	13,1%	14,8%	Feb-15	16,8%	Ene-15	22,5%
Materias Primas - (BCRA) - Var. a/a en U\$S	26,3%	22,7%	-8,3%	24,8%	-14,0%	Feb-15	-21,8%	Ene-15	-17,1%
Tipo de Cambio Real (BCRA) - Var. a/a	23,4%	-1,2%	0,3%	3,2%	15,5%	Feb-15	0,0%	Ene-15	-5,6%
Índice de Salarios - Nivel General -Var a/a	16,7%	26,3%	29,4%	24,5%	25,9%	Feb-15	32,4%	Ene-15	34,0%
SECTOR MONETARIO									
Depósitos Totales en \$ (Mill. fdp)	266.477	371.444	453.886	586.325	742.032	Mar-15	1.008.673	Feb-15	996.643
Variación a/a	15,1%	39,4%	22,2%	29,2%	26,6%	Mar-15	29,9%	Feb-15	30,5%
Agregado Monetario M2 ⁽²⁾ (Mill. \$)	196.795	252.088	324.857	455.028	578.422	Mar-15	741.297	Feb-15	741.420
Variación a/a	13,6%	28,1%	28,9%	40,1%	27,1%	Mar-15	32,6%	Feb-15	28,5%
Préstamos al Sector Priv. (Mill. \$) ⁽³⁾	139.049	190.578	282.111	366.175	480.470	Mar-15	608.544	Feb-15	596.005
Variación a/a	8,2%	37,1%	48,0%	29,8%	31,2%	Mar-15	20,8%	Feb-15	18,3%
Reservas Internacionales (Mill. U\$S fdp)	47.967	52.190	46.376	43.290	30.599	Mar-15	31.490	Feb-15	31.470
Variación a/a	4,1%	8,8%	-11,1%	-6,7%	-29,3%	Mar-15	16,6%	Feb-15	14,2%
Tipo de Cambio Minorista \$/U\$S ⁽⁴⁾ (fdp)	3.830	4.000	4.320	4.930	6.540	Mar-15	8.850	Feb-15	8.750
Variación acumulada	10,4%	4,4%	8,0%	14,1%	32,7%	Mar-15	3,1%	Feb-15	2,0%
Tasa Call en \$ hasta 15 días (fdp)	8,7%	10,1%	9,1%	12,8%	30,4%	Mar-15	12,6%	Feb-15	14,1%
Plazo Fijo en \$ - 30 a 44 días (fdp)	9,7%	10,2%	12,8%	12,8%	15,7%	Mar-15	22,0%	Feb-15	19,9%
BADLAR en \$ 30-35 días Bcos. Priv. (fdp)	10,0%	11,3%	17,2%	15,4%	21,6%	Mar-15	21,9%	Feb-15	20,6%

Notas:

(**) A partir de enero de 2014 se reemplazó el IPC Base 2008 por el IPC Nacional Urbano (IPCNu). Cuando se disponga de la serie de precios homogeneizada se informará la variación interanual.

(1) IPC elaborado por la Dirección Provincial de Estadística de San Luis.

(2) M2 = circulante en poder del público + depósitos en cuenta corriente y caja de ahorro en \$ del sector privado y público. Promedio mensual de saldos diarios.

(3) Considera préstamos en pesos y en dólares. Promedio mensual de saldos diarios. Para el dato anual se considera el valor de diciembre.

(4) Casa de Cambio.

fdp: fin del período.

ANEXOS ESTADÍSTICOS

ÍNDICE

	Pág.
Resumen de Acciones – Mercado de Concurrencia	21
Precios y volúmenes por especie	
Resumen de Títulos Públicos – Mercado de Concurrencia	22
Precios y volúmenes por especie	
Presencia Bursátil de Instrumentos Mensual y Anual	
Mercado de Concurrencia	
Acciones	23
CEDEAR	24
Mercado de Concurrencia + Rueda Continua	
Títulos Públicos	25
Obligaciones Negociables	26
Fideicomisos Financieros	27
Análisis de Acciones	28
Cartera del Índice Merval del 1T-15	
Análisis de Títulos Públicos	34
Cartera del Índice de Bonos IAMC del 1T-15	

MERCADO DE CONCURRENCIA^(*)

Precios, Volúmenes y Variaciones por Especie

Índices Bursátiles						Panel General (cont.)							
	Mínimo	Máximo	Cierre	% Var. Mensual	% Var. Anual	Especie	Efectivo (\$)	Nominales	Mínimo	Máximo	Cierre	% Var. Mensual	% Var. Anual
Merval	9.524,02	11.407,02	10.837,23	12,87	26,32	CAPU	1.610.208	292.544	4,05	6,60	6,12	49,27	77,39
Merval25	9.897,81	11.873,76	11.223,32	12,32	27,54	CAPX	3.044.981	323.010	8,63	10,50	10,20	17,24	30,77
M.AR	9.594,53	12.227,62	11.242,89	17,04	43,58	CARC	2.555.651	1.324.606	1,59	2,25	2,03	11,54	16,71
Bolsa-G	445.262,83	512.991,54	488.584,70	8,34	17,84	CARCX	1.153.568	2.528.863	-	-	-	-	-
Burcap	27.840,84	33.212,64	31.233,13	10,77	23,82	CGPA2	599.054	154.570	3,68	4,40	3,85	13,24	41,03
						COLO	550.952	31.651	14,95	20,40	19,75	26,60	64,58
						CRES	15.132.837	945.863	14,50	18,00	16,45	9,67	31,60
						CTIO	8.621.553	322.639	24,00	29,50	25,80	-9,47	17,27
						DOME	54.250	9.000	5,50	6,50	6,50	25,00	23,81
						DYCA	447.042	65.661	6,20	7,70	7,55	16,15	17,97
						ESME	29.460	1.090	27,00	27,00	27,00	0,00	0,00
						BMA	207.544.996	2.959.166	58,10	80,00	69,95	16,58	41,31
						ESTR	38.677	12.802	2,90	3,10	3,10	1,64	9,54
						BRIO	15.939.295	527.151	24,50	36,50	34,50	35,56	69,95
						FERR	723.881	126.491	5,20	5,82	5,50	1,85	22,22
						CECO2	67.828.350	17.879.302	3,35	4,40	3,70	8,19	64,44
						FIPL	1.037.098	449.782	1,92	2,60	2,30	19,79	34,58
						CELU	15.113.004	2.044.156	6,60	8,00	7,45	2,05	11,19
						GARO	1.135.454	300.682	3,50	4,05	3,90	4,28	34,30
						CEPU2	63.204.354	962.470	59,40	71,00	66,00	10,00	43,48
						GBAN	923.227	101.184	8,95	9,90	9,50	7,95	11,76
						COME	250.994.402	83.742.930	2,43	3,75	3,57	44,53	94,02
						GCLA	2.251.021	29.448	62,20	89,00	89,00	43,78	87,76
						EDN	216.535.086	22.496.000	7,90	10,95	9,73	21,63	78,53
						GRIM	627.392	65.268	9,30	10,00	9,82	5,59	24,30
						ERAR	333.532.907	43.443.190	6,61	8,42	7,78	13,91	29,02
						INAG	89.700	6.900	13,00	13,00	13,00	8,33	18,18
						FRAN	188.588.391	2.315.327	66,50	97,50	81,50	19,85	53,20
						INTR	207.908	29.958	6,15	7,40	7,25	17,31	11,74
						GGAL	632.299.704	22.395.605	24,50	31,40	27,75	11,00	50,00
						INVJ	1.936.121	355.008	5,14	5,82	5,70	7,55	26,67
						INDU	10.865.436	2.968.535	3,01	4,30	3,57	9,85	25,26
						IRSA	33.978.742	1.438.001	19,00	25,60	23,50	16,63	34,29
						MIRG	19.991.380	93.307	182,00	240,00	212,00	13,37	33,59
						JMIN	5.938.140	757.400	5,79	9,50	9,20	54,62	70,37
						MOLI	14.432.843	341.612	36,00	47,95	42,00	9,09	16,67
						LEDE	10.560.531	1.208.642	7,40	9,99	8,35	9,87	30,64
						PAMP	471.785.130	58.933.449	6,20	9,50	8,39	35,98	90,25
						LONG	1.130.620	383.240	2,70	3,20	3,03	3,06	51,50
						PESA	41.227.866	5.317.643	6,68	8,67	8,10	14,89	45,95
						METR	8.676.887	1.979.239	3,94	5,00	4,24	10,70	35,90
						PETR	11.362.346	610.018	16,55	21,00	18,25	10,61	19,67
						MORI	329.135	114.763	2,70	3,10	3,10	10,71	6,90
						TECO2	81.451.494	1.421.749	52,00	63,50	55,00	0,00	19,57
						OEST	187.975	50.629	3,60	3,98	3,70	-6,33	15,63
						TGNO4	12.592.115	3.095.748	3,60	4,58	3,80	0,53	36,69
						OVOP	2.350	26.048	10,95	11,25	11,25	3,21	7,66
						TGSU2	43.226.690	3.623.765	9,09	14,50	12,70	39,56	62,82
						PATA	1.814.314	121.426	14,10	16,00	14,30	-5,92	-10,63
						PATY	1.625.241	73.698	18,70	25,00	23,30	16,50	20,73
						POLL	1.861.622	3.001.682	0,51	0,69	0,60	-0,17	29,65
						PSUR	800.729	596.084	1,15	1,62	1,25	-19,35	-31,69
						REP	1.769.961	8.238	200,00	229,00	220,00	-0,90	-9,76
						RIGO	609.352	21.686	26,75	30,00	28,00	0,00	7,69
						ROSE	693.926	199.796	3,20	3,78	3,78	18,13	16,31
						SAMI	9.351.115	298.820	27,10	36,90	32,00	12,87	28,51
						AGRO	4.138.758	1.798.802	1,86	2,64	2,42	27,37	22,22
						SEMI	2.533.766	1.121.627	1,79	2,45	2,10	12,27	35,83
						APBRA	50.855	1.520	31,50	34,00	31,50	-68,50	-68,50
						STD	35.461.290	417.998	80,00	91,50	88,25	0,28	-8,46
						APSA	379.657	4.741	68,00	89,00	87,00	27,94	39,20
						TEF	6.573.215	38.882	160,00	182,50	169,25	-8,02	5,78
						AUSO	602.613	83.164	6,50	8,25	8,25	18,71	50,00
						TGLT	1.329.242	159.844	8,00	10,80	10,80	27,06	35,00
						VALO	9.000.000	1	9.000.000,00	9.000.000,00	9.000.000,00	85,95	85,95
						BOLT	1.712.597	345.623	4,40	5,45	5,45	19,75	61,40
						BPAT	13.802.376	550.079	21,00	27,00	24,90	3,75	81,75
						BRIO6	466.435	15.496	24,50	35,00	35,00	29,63	64,32
						CADO	2.953.034	411.661	6,70	8,05	8,05	14,18	15,00
						SubTotal:	4.804.879.652	342.870.880					
						Panel General							
						T.General:	201.148.090	22.684.992					
						TOTAL:	5.006.027.742	365.555.871					

(*) Los precios son ajustados. Las especies que muestran guiones en los precios no registraron cotizaciones en el plazo estándar de negociación. Los volúmenes incluyen lo operado en todos los plazos durante el mes.

MERCADO DE CONCURRENCIA^(*) Precios, Volúmenes y Variaciones por Especie

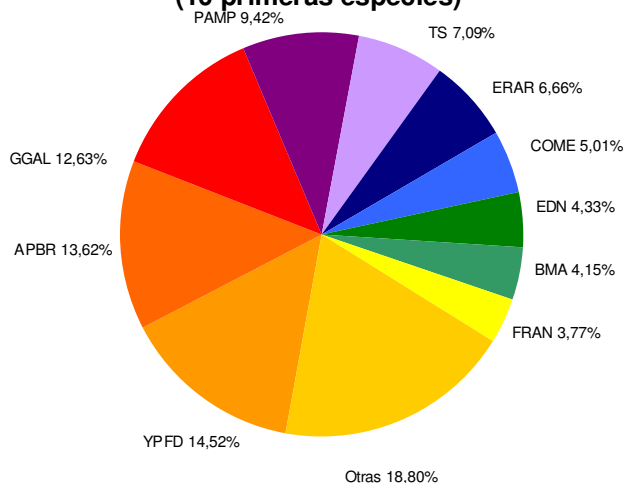
Especie	Efectivo (\$)	Cantidad	Mínimo	Máximo	Cierre	% Var. Mensual	% Var. Anual	Especie	Efectivo (\$)	Cantidad	Mínimo	Máximo	Cierre	% Var. Mensual	% Var. Anual
AA17	2.045.936.934	170.951.681	1.178,50	1.230,00	1.192,00	0,85	5,07	L04MC	1.056.010	1.414.120	-	-	-	-	-
AA17C	39.495.333	4.468.604	98,75	101,75	98,75	-2,03	1,80	L04NX	16.988.900	20.000.000	-	-	-	-	-
AA17D	151.369.174	17.473.937	96,50	102,30	98,50	2,07	4,79	L06G5	68.350.124	75.905.300	908,92	916,00	916,00	2,64	2,64
AA17X	46.988.800	4.000.000	-	-	-	-	-	L06Y5	8.882.666	9.203.457	957,86	974,61	974,61	3,51	10,90
AM17	81.489.865	81.035.309	94,75	97,00	97,00	3,56	10,65	L07O5	927.390	1.074.350	862,50	874,20	874,20	1,36	1,36
AM17X	2.010.000	2.000.000	-	-	-	-	-	L08A5	85.520.724	87.440.000	985,37	995,11	995,11	3,41	10,15
AM18	267.534.533	27.021.766	933,19	1.010,00	980,00	5,35	16,14	L08L5	18.291.095	19.903.000	919,58	922,50	922,50	4,23	6,03
AM18X	9.830.000	1.000.000	-	-	-	-	-	L09D5	8.369	10.000	836,90	836,90	836,90	2,77	2,77
AMX9	23.783.095	23.854.178	94,00	96,00	94,00	1,56	10,59	L09S5	1.076.587	1.214.000	882,24	887,28	887,28	0,57	0,57
AN18	3.115.181	225.274	1.300,00	1.400,00	1.400,00	0,00	12,45	L10J5	51.201.326	54.450.000	938,69	943,03	943,03	10,76	10,76
AN18D	3.824	500	-	-	-	-	-	L11M5	29.939.312	30.080.940	995,23	995,23	995,23	0,34	9,56
AO16	473.067.246	48.016.520	945,00	1.029,00	984,00	3,42	10,56	L11MC	367.395	494.140	-	-	-	-	-
AO16C	427.142	60.000	-	-	-	-	-	L12G5	135.597.292	149.900.000	-	-	-	-	-
AO16X	19.425.000	2.000.000	-	-	-	-	-	L13Y5	111.663.124	116.079.275	957,90	958,36	957,97	0,92	9,01
AS15	132.064.861	630.724.363	19,76	21,50	20,95	2,34	6,91	L13YC	580.169	820.615	-	-	-	-	-
AS15X	10.475.000	50.000.000	-	-	-	-	-	L155C	481.963	664.400	-	-	-	-	-
AS16	53.933.628	52.730.293	96,00	97,66	97,00	2,15	10,57	L15A5	20.413.482	20.855.000	972,04	979,87	979,87	1,14	6,82
AS16X	1.032.500	1.000.000	-	-	-	-	-	L15L5	18.320.665	20.162.000	911,00	917,50	917,50	0,71	0,71
AY24	1.348.604.230	107.174.762	1.236,05	1.282,00	1.272,00	2,83	9,68	L16D5	8.330	10.000	833,00	833,00	833,00	2,56	2,56
AY24C	2.027.243	217.908	104,00	106,50	106,25	2,41	8,42	L16S5	35.947.554	41.432.000	886,46	886,46	886,46	0,00	0,00
AY24D	90.405.886	9.896.813	101,50	106,00	105,50	3,94	10,47	L17J5	36.927.441	39.265.000	940,00	940,00	940,00	2,27	7,28
AY24X	12.465.000	1.000.000	-	-	-	-	-	L18M5	35.220.856	35.347.686	993,87	999,32	999,32	1,19	6,34
BADER	2.147.080	192.225	1.054,00	1.121,00	1.121,00	10,68	10,68	L18MC	61.091	82.290	-	-	-	-	-
BAO17	1.005.102	127.200	806,00	806,00	806,00	3,33	3,78	L18N5	3.425.093	4.042.000	847,87	847,87	847,87	0,00	0,00
BARX1	43.200	12.000	360,00	360,00	360,00	5,08	-17,21	L20Y5	11.977.031	12.548.800	948,48	963,99	963,99	1,64	1,64
BARY1	1.477.850	410.000	357,00	371,50	371,50	-0,30	6,01	L21O5	699.475	810.000	863,50	867,50	867,50	11,38	11,38
BD2C6	9.417.000	1.020.000	923,00	940,00	940,00	2,96	10,02	L22A5	13.974.372	14.324.486	971,28	977,72	977,72	4,18	4,52
BD2C9	45.721.550	5.249.000	853,00	883,00	870,00	2,23	19,51	L22L5	16.112.158	17.534.464	915,36	915,98	915,98	3,73	3,73
BD3C6	10.675	10.000	100,80	100,80	100,80	12,74	12,74	L23S5	40.061.860	46.150.000	867,44	870,00	870,00	0,13	0,13
BD4C6	2.170.200	238.000	-	-	-	-	-	L24J5	31.774.162	34.280.825	942,91	942,91	942,91	2,15	7,52
BD5C6	10.270	10.000	102,70	102,70	102,70	13,58	13,58	L24JC	2.319.671	3.348.825	-	-	-	-	-
BD6C6	15.163.000	1.550.000	975,00	983,00	980,00	-0,31	-0,31	L25M5	48.780.450	49.041.380	989,80	995,09	995,09	3,48	6,43
BD6C16	1.555.155	163.000	950,00	990,00	990,00	5,54	15,79	L25MC	788.759	1.065.380	-	-	-	-	-
BD6C18	11.707.270	1.221.000	932,62	970,00	970,00	4,12	23,20	L25N5	7.224.895	8.657.000	-	-	-	-	-
BD6C19	154.104.488	16.289.000	930,00	975,00	932,50	-0,80	20,32	L27E5	306.772	385.000	795,47	797,25	797,25	0,22	0,22
BD6C20	84.511.215	9.745.000	850,00	900,00	865,00	0,35	19,81	L29A5	34.922.075	35.846.892	966,27	979,39	979,39	4,21	13,88
BD6E	27.428.573	4.582.250	460,00	527,99	463,00	-11,06	-5,83	L30S5	36.622.057	42.056.944	863,80	874,94	870,46	0,77	0,77
BD6EDD	361.663	80.760	38,31	38,69	38,69	0,00	3,87	NDG1	516.500	103.000	498,47	498,50	498,50	0,85	9,10
BNN16	23.272.500	2.500.000	929,00	932,50	931,50	4,82	3,92	NDG21	10.144.099	1.083.956	920,00	950,00	935,00	0,32	11,76
BNY16	10.230	10.000	102,30	102,30	102,30	7,59	7,59	NF18	31.443.300	21.753.231	137,38	145,50	142,00	2,28	7,16
BP15	17.449.000	1.400.000	1.193,38	1.225,00	1.225,00	2,24	12,60	NF18X	2.910.000	2.000.000	-	-	-	-	-
BP18	28.766.000	2.400.000	1.190,00	1.210,00	1.190,00	5,30	13,12	NRH2	2.417.250	275.000	879,00	879,00	879,00	-2,61	-21,77
BP21	21.259.500	1.700.000	1.215,00	1.277,00	1.277,00	4,67	15,74	PARA	2.404.547	332.832	650,18	739,00	727,00	11,82	30,62
BP28	2.527.500	200.000	1.217,60	1.224,85	1.217,60	5,44	6,78	PAPO	399.927	328.287	116,55	146,18	135,00	63,69	64,48
BPLD	1.078.764	135.615	755,00	830,00	825,00	8,55	27,91	PARA	137.468.262	18.353.537	697,79	770,45	740,00	5,94	25,18
BPLE	553.499	61.503	850,00	910,00	850,00	-6,59	1,19	PARAD	1.391.843	261.308	53,42	61,75	61,75	20,00	28,57
BPMD	4.278.885	441.265	952,00	998,00	980,00	3,16	15,29	PARP	93.072.351	65.484.376	124,35	167,12	163,00	30,56	61,60
CEDI	130.513.297	11.887.351	1.050,00	1.136,00	1.075,00	-2,27	3,37	PARY	14.676.212	2.057.727	659,62	738,38	692,00	7,31	23,31
CHSG2	1.860	2.500	-	-	-	-	-	PAYO	6.901.513	1.004.361	627,13	718,69	700,00	11,10	18,50
CO17	29.063.210	8.481.000	325,98	347,72	345,79	5,35	10,37	FMD18	45.375.890	5.689.916	742,30	790,00	790,00	6,83	14,77
CUAP	18.630.488	7.615.951	195,00	290,00	277,00	41,33	81,05	FMO18	39.126.696	5.047.847	745,00	790,00	770,00	3,36	13,22
DIA0	5.617.213	351.629	1.505,00	1.670,00	1.593,00	3,78	19,68	FMY16	6.832.945	1.394.070	485,00	500,00	487,00	1,68	7,23
DICA	1.002.269.285	61.654.125	1.560,00	1.685,00	1.660,00	7,72	21,61	FR12	11.563.552	32.375.086	30,15	32,05	31,50	1,80	2,24
DICA0	19.217.571	1.633.933	128,00	140,00	134,00	4,69	18,58	FR13	97.912.926	35.687.916	262,45	290,00	282,00	7,05	20,28
DICAX	131.029.800	8.000.000	-	-	-	-	-	FR14	107.831.624	110.132.044	71,35	73,60	73,30	2,17	7,81
DICP	542.371.261	152.379.861	323,00	380,00	369,00	13,54	37,69	FR15	49.316.836	31.645.037	141,63	150,36	147,50	1,05	13,20
DICPX	136.310.000	37.000.000	-	-	-	-	-	PRO7	27.436	340.000	7,26	7,26	7,26	4,08	11,05
DICY	21.887.454	1.302.466	1.620,00	1.730,00	1.678,00	3,52	26,17	FUM21	159.430	18.000	-	-	-	-	-
DICYD	244.771	20.147	136,00	140,50	140,50	4,93	19,88	FUO19	44.168.572	4.776.715	902,00	975,00	915,00	0,55	12,06
DIF0	5.335.121	1.620.796	289,00	358,00	320,00	10,73	35,05	RNG21	559.335	149.300	362,90	365,00	365,00	1,06	14,88
DIY0	1.777.119	109.981	1.575,00	1.660,00	1.580,00	3,61	10,85	RO15	5.891.149.825	485.305.659	1.157,00	1.216,01	1.174,00	0,16	3,96
ER2D6	10.150	10.000	101,50	101,50	101,50	7,75	7,75	RO15C	64.056.673	7.132.089	97,10	99,95	97,10	-2,38	1,06
ERD16	12.892.250	1.657.000	661,50	696,32	675,00	4,80	6,08	RO15D	429.644.359	48.966.033	94,57	98,43	97,05	3,15	6,99
ERG16	29.752.145	4.972.000	594,00	620,00	602,00	-0,50	4,71	RO15X	460.575.350	37.850.000	-	-	-	-	-
FORM3	13.300	2.000	665	665	665	0,00	-0,71	TUCS1	381.813	266.635	138,27	142,13	138,27	0,47	6,79
GJ17	44563574,38	3830811	1129	1175	1134	-2,66	10,10	TUCS2	133.850	333.365	36,80	42,92	42,92	10,84	17,21
GJ17D	606890,7	72065	95	97	95	-1,04	9,20	TVPA	97.711.203	85.563.197	105,00	120,00	112,00	7,69	31,76
L01A5	21269154,2	21400000	991,349	991,349	991,349	1,34	12,81	TVPE	24.485.852	20.179.192	114,00	127,00	121,00	0,83	17,48
L01AC	176200	234000	-	-	-	-	-	TVPP	38.138.809	467.669.851	7,40	8,60	7,40	-1,33	36,78
L01L5	46398597,74	49831298	-	-	-	-	-	TVPY	64.605.232	56.196.974	110,00	118,50	111,25	1,14	27,87
L02M6	698670	900000	-	-	-	-	-	TVPYD	466.223	570.000	9,30	9,30	9,30	24,83	

MERCADO DE CONCURRENCIA^(*)

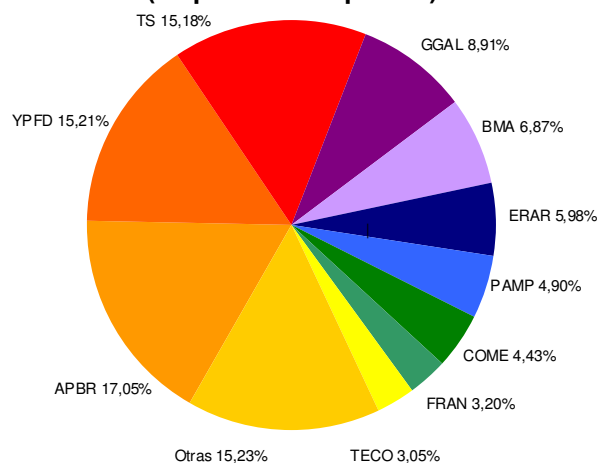
MENSUAL Y ANUAL

Código	Empresa	Posición Mensual	Volumen Mensual (en \$)	Participación Mensual (%)	Participación Acumulada (%)	Posición Anual	Participación Anual (%)
YFPD	YPF	1	726.671.625	14,52	14,52	2	15,21
APBR	Petroleo Brasileiro - Petrobras	2	682.048.828	13,62	28,14	1	17,05
GGAL	Grupo Financiero Galicia	3	632.299.704	12,63	40,77	3	15,18
PAMP	Pampa Energía	4	471.785.130	9,42	50,20	5	6,87
TS	Tenaris	5	355.003.654	7,09	57,29	4	8,91
ERAR	Siderar	6	333.532.907	6,66	63,95	6	5,98
COME	Soc. Comercial del Plata	7	250.994.402	5,01	68,96	8	4,43
EDN	EDENOR	8	216.535.086	4,33	73,29	11	2,86
BMA	Banco Macro	9	207.544.996	4,15	77,43	7	4,90
FRAN	BBVA Banco Francés	10	188.588.391	3,77	81,20	9	3,20
ALUA	Aluar	11	176.266.173	3,52	84,72	10	3,05
TRAN	Transener	12	141.200.630	2,82	87,54	12	1,94
TECO	Telecom Argentina	13	81.451.494	1,63	89,17	13	1,64
CECO	Central Costanera	14	67.828.350	1,35	90,53	14	0,97
CEPU	Central Puerto	15	63.204.354	1,26	91,79	16	0,83
TGSU	Transportadora de Gas del Sur	16	43.226.690	0,86	92,65	19	0,51
PESA	Petrobras Argentina	17	41.227.866	0,82	93,48	15	0,95
STD	Banco Santander	18	35.461.290	0,71	94,18	18	0,51
IRSA	IRSA	19	33.978.742	0,68	94,86	21	0,39
BHIP	Banco Hipotecario	20	25.223.809	0,50	95,37	17	0,56
MIRG	Mirgor	21	19.991.380	0,40	95,77	22	0,36
BRIO	Banco Santander Río	22	16.405.730	0,33	96,09	25	0,27
CRES	Cresud	23	15.132.837	0,30	96,40	28	0,20
CELU	Celulosa	24	15.113.004	0,30	96,70	26	0,24
MOLI	Molinos Río de la Plata	25	14.432.843	0,29	96,99	27	0,22
Otras			150.877.827	3,01	100,00		2,79
TOTAL			5.006.027.742				

**Participación Mensual
(10 primeras especies)**



**Participación Anual
(10 primeras especies)**

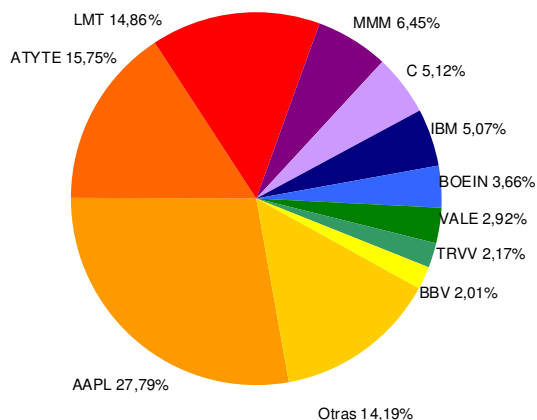


(*) Incluye operaciones en contado y plazo firme de Acciones ordinarias, preferidas, negociación en bloque y cupones. Las mismas se encuentran agrupadas por empresa.

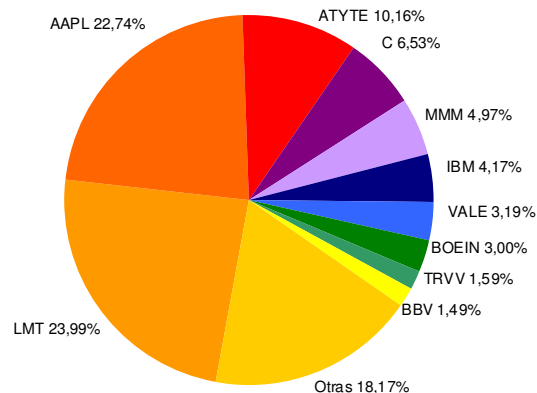
MERCADO DE CONCURRENCIA^(*) MENSUAL y ANUAL

Código	Instrumento	Posición Mensual	Volumen Mensual (en \$)	Participación Mensual (%)	Participación Acumulada (%)	Posición Anual	Participación Anual (%)
AAPL	Apple Inc.	1	83.025.733	27,79	27,79	2	22,74
ATYTE	AT&T Corp.	2	47.050.075	15,75	43,54	3	10,16
LMT	Lockheed Martin Corporation	3	44.402.990	14,86	58,41	1	23,99
MMM	3M Co.	4	19.275.308	6,45	64,86	5	4,97
C	Citigroup	5	15.307.509	5,12	69,98	4	6,53
IBM	IBM Corp.	6	15.136.305	5,07	75,05	6	4,17
BOEIN	The Boeing Company	7	10.934.259	3,66	78,71	8	3,00
VALE	Companhia Vale do Rio Doce	8	8.723.818	2,92	81,63	7	3,19
TRVV	Travellers Cos. Inc.	9	6.485.697	2,17	83,80	9	1,59
BBV	Banco Bilbao Vizcaya Argentaria S.A. ADR	10	6.006.691	2,01	85,81	10	1,49
TXR	Ternium S.A.	11	3.930.719	1,32	87,13	11	1,30
JONJO	Johnson and Johnson	12	3.795.036	1,27	88,40	13	1,08
UTX	United Technologies Comp.	13	3.501.655	1,17	89,57	12	1,10
JPMOR	J. P. Morgan Co. Inc.	14	3.499.458	1,17	90,74	15	0,89
GE	General Electric Comp.	15	3.110.020	1,04	91,79	14	1,06
GOOGL	Google Inc.	16	2.549.100	0,85	92,64	17	0,82
HD	The Home Depot Inc.	17	1.428.692	0,48	93,12	18	0,65
MISFT	Microsoft Corp.	18	1.329.544	0,45	93,56	31	0,35
ORCL	Oracle Corporation	19	1.322.265	0,44	94,00	33	0,29
NVS	Novartis AG ADR	20	1.252.565	0,42	94,42	35	0,28
CVX	Chevron Corp.	21	1.250.061	0,42	94,84	29	0,36
BHP	BHP Billiton Limited	22	1.170.330	0,39	95,23	37	0,25
NGG	National Grid Transco plc ADR esc.	23	1.168.350	0,39	95,63	20	0,60
PEP	PepsiCo Inc.	24	1.122.000	0,38	96,00	19	0,64
PGAMB	Procter and Gamble	25	984.669	0,33	96,33	16	0,84
Otras			10.961.051	3,67	100,00		7,68
TOTAL			298.723.896				

**Participación Mensual
(10 primeras especies)**



**Participación Anual
(10 primeras especies)**



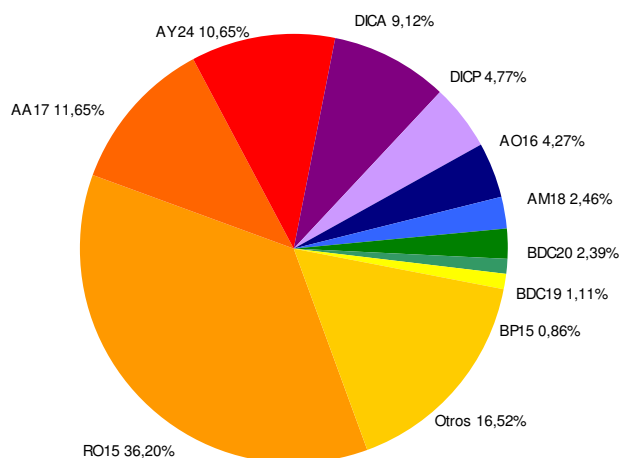
(*) Incluye operaciones en contado y plazo firme de Cedears, negociación en bloque y cupones. Las mismas se encuentran agrupadas por instrumento

PRESENCIA BURSÁTIL DE TÍTULOS PÚBLICOS

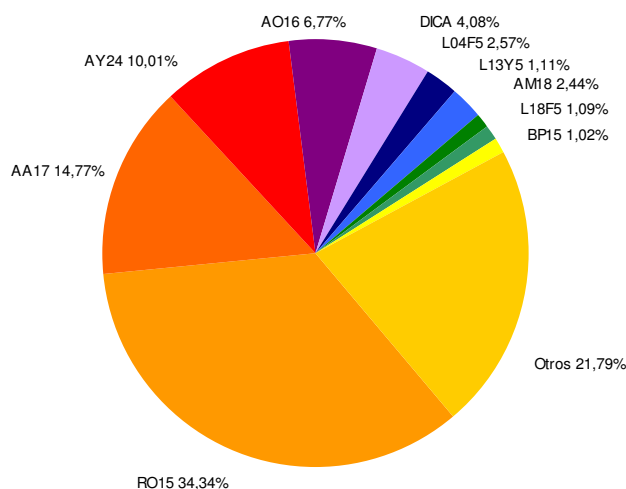
MERCADO DE CONCURRENCIA y SENEBI (*) MENSUAL y ANUAL

Código	Instrumento	Posición Mensual	Volumen Mensual (en \$)	Participación Mensual (%)	Participación Acumulada (%)	Posición Anual	Participación Anual (%)
RO15	BODEN en u\$s 7% - Vto. 2015	1	11.451.297.838	36,20	36,20	1	34,34
AA17	BONAR X en u\$s 7% - Vto. 2017	2	3.685.964.192	11,65	47,85	2	14,77
AY24	BONAR 2024 en u\$s 8,75% Vto. 07/05/2024	3	3.370.269.589	10,65	58,50	3	10,01
DICA	DISCOUNT en u\$s Step Up Vto. 2033 Ley Arg.	4	2.884.987.928	9,12	67,62	4	6,77
DICP	DISCOUNT en \$ Step Up - Vto. 2033	5	1.508.618.170	4,77	72,39	7	2,44
AO16	Bono Nacion Arg. vinc. al dolar 1,75% Vto. 2016 (BONAD 2016)	6	1.349.378.024	4,27	76,66	5	4,08
AM18	Bono Nacion Arg. vinc. al dolar 2,4% Vto. 2018 (BONAD 2018)	7	776.833.467	2,46	79,11	6	2,57
BDC20	Tit. de Deuda Ciudad de Buenos Aires Clase 6 en u\$s	8	756.178.652	2,39	81,51	8	1,11
BDC19	T.D. Ciudad de Buenos Aires Clase 4 en U\$S	9	351.795.203	1,11	82,62	18	0,68
BP15	Bono en u\$s 11.75% Pcia. de Bs. As. - Vto. 2015	10	273.005.585	0,86	83,48	11	0,95
PARA	PAR en u\$s Step Up Vto. 2038 Ley Arg.	11	266.062.679	0,84	84,32	12	0,94
L13Y5	Lebac Interna en \$ Vto 13/05/2015 315 Dias	12	258.544.001	0,82	85,14	9	1,09
PR13	Bono de Consolidacion en \$ 6ta. Serie 2%	13	241.170.998	0,76	85,90	19	0,63
AM17	BONAR en \$ BADLAR+200pbs. Vto. 28/03/2017	14	236.623.017	0,75	86,65	17	0,75
AS15	BONAR en \$ BADLAR+300 pbs. - Vto. 2015	15	200.372.081	0,63	87,28	25	0,40
BD2C9	Tit. de Deuda Ciudad de Bs. As. Clase 5 u\$s Vto. 20/12/19	16	174.528.765	0,55	87,83	15	0,85
PARP	PAR en \$ Step Up - Vto. 2038	17	167.483.087	0,53	88,36	28	0,39
L10J5	Lebac Interna en \$ Vto. 10/06/2015 357 Dias	18	156.935.675	0,50	88,86	36	0,28
L12G5	Lebac Interna en \$ Vto. 12/08/2015 364 Dias	19	135.597.292	0,43	89,29	24	0,41
L18M5	Lebac Interna en \$ Vto. 18/03/2015 371 Dias	20	132.461.882	0,42	89,71	10	1,02
CEDI	Cedin no Aplicado	21	130.513.297	0,41	90,12	20	0,56
PR14	Bono de Consolidacion en \$ 7ma. Serie	22	129.694.092	0,41	90,53	26	0,40
TVPY	Valor Negociable Vinculado al PIB en u\$s Ley N. Y.	23	128.153.044	0,41	90,93	33	0,33
TVPA	Valor Negociable Vinculado al PIB en u\$s Ley Argentina	24	123.564.703	0,39	91,32	31	0,36
PUO19	T.D. Pub. Pcia. Chubut Garant. Clase 1 en U\$S	25	112.243.722	0,35	91,68	29	0,37
Otros			2.632.007.975	8,32	100,00		13,50
TOTAL			31.634.284.960				

**Participación Mensual
(10 primeras especies)**



**Participación Anual
(10 primeras especies)**

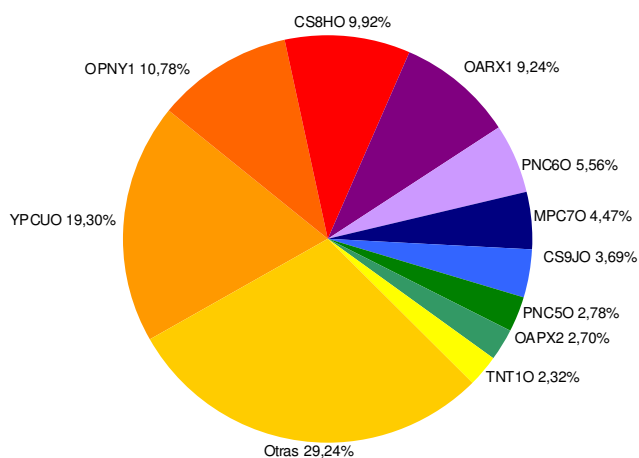


(*) Incluye operaciones en contado y plazo firme de Títulos Públicos, negociación en bloque y cupones impagos. Las mismas se encuentran agrupadas por instrumento.

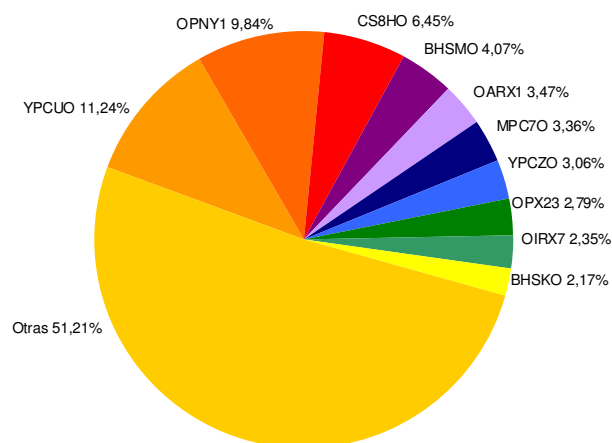
MERCADO DE CONCURRENCIA y SENEBI^(*) MENSUAL y ANUAL

Código	Instrumento	Posición Mensual	Volumen Mensual (en \$)	Participación Mensual (%)	Participación Acumulada (%)	Posición Anual	Participación Anual (%)
YPCUO	YPF Clase 28 8.75% en u\$s Vto. 04/04/2024	1	174.109.300	19,30	19,30	1	11,24
OPNY1	Pan American Energy LLC Cl. 1 Vto. 07/05/2021	2	97.213.030	10,78	30,08	2	9,84
CS8HO	Cresud Clase 16 Vto. 19/11/2018 en U\$S	3	89.466.755	9,92	40,00	3	6,45
OARX1	Alto Parana S.A. 6.375% Vto. 09/06/2017	4	83.337.944	9,24	49,24	5	3,47
PNC6O	Pan American Energy LLC Clase 6	5	50.139.440	5,56	54,80	12	1,79
MPC7O	Molinos Rio de la Plata Clase 7 en U\$S	6	40.334.900	4,47	59,27	6	3,36
CS9JO	Cresud Clase 18 Vto. 12/09/2019 en U\$S	7	33.310.620	3,69	62,96	13	1,65
PNC5O	Pan American Energy LLC Clase 5 vTO. 18/09/2016	8	25.087.700	2,78	65,75	27	0,89
OAPX2	Alto Palermo Clase 1 Vto. 11/05/2017	9	24.350.000	2,70	68,45	21	1,35
TNT1O	Tarjeta Naranja Clase 27 Serie 1 Vto. 03/10/2015	10	20.887.000	2,32	70,76	32	0,74
CRC2O	Celulosa Argentina Clase 2	11	19.730.000	2,19	72,95	23	1,31
YCA3O	YPF S.A. Clase 36	12	19.074.150	2,11	75,06	34	0,73
TSC1O	TGS Clase 1 9.625% en U\$S Vto. 14/05/2020	13	18.625.531	2,07	77,13	28	0,86
ODFY2	Edenor Cl. 7 10,5% 144(B) Vto. 09/10/17	14	17.567.100	1,95	79,08	38	0,63
OGBY1	Bco. Galicia 8.75% Vto. 04/05/2018	15	17.233.500	1,91	80,99	24	1,25
OPX23	Petrobras Argentina Vto. 2017	16	14.757.500	1,64	82,62	8	2,79
XNC3O	Axion Energy Argentina Clase 3	17	14.109.920	1,56	84,19	44	0,50
CSALO	Cresud Clase 20 Vto. 13/03/2017	18	13.411.629	1,49	85,67	47	0,48
OAOY2	Arcor Clase 1 7.25 Vto. 09/11/17	19	12.769.650	1,42	87,09	11	1,89
PNC4O	Pan American Energy LLC Clase 4	20	10.215.000	1,13	88,22	19	1,44
PNC3O	Pan American Energy LLC Clase 3	21	9.198.000	1,02	89,24	20	1,40
YPCQO	YPF S.A. Clase 25	22	6.376.482	0,71	89,95	64	0,23
BFC9O	BBVA Bco. Frances Clase 9	23	6.265.500	0,69	90,64	56	0,37
GRCJO	Grupo Supervielle Clase 18	24	6.241.500	0,69	91,34	68	0,22
TRCDO	Tarshop Clase 12	25	5.228.520	0,58	91,92	55	0,37
Otras			72.910.139	8,08	100,00		44,75
TOTAL			901.950.810				

**Participación Mensual
(10 primeras especies)**



**Participación Anual
(10 primeras especies)**

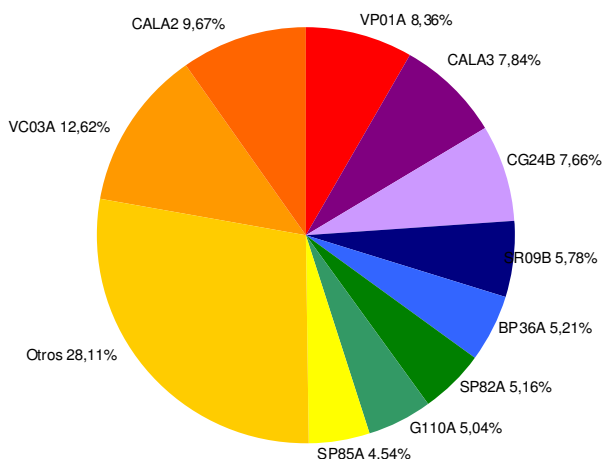


(*) Incluye operaciones en contado y plazo firme de Obligaciones Negociables y cupones. Las mismas se encuentran agrupadas por instrumento.

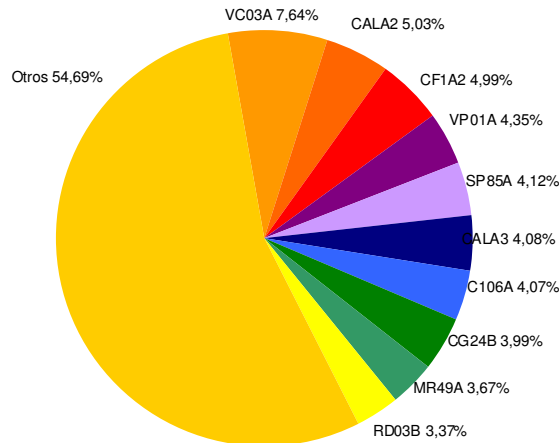
MERCADO DE CONCURRENCIA y SENEBI^(*) MENSUAL y ANUAL

Código	Instrumento	Posición Mensual	Volumen Mensual (en \$)	Participación Mensual (%)	Participación Acumulada (%)	Posición Anual	Participación Anual (%)
VC03A	V.D.F. Vicentin Exportaciones Clase A Serie 3 en U\$S	1	18.000.000	12,62	12,62	1	7,64
CALA2	C.P. Albanesi Gas Clase 2	2	13.786.465	9,67	22,29	2	5,03
VP01A	V.D.F. Fideicomiso Pyme Granjas Ovoprot 1 Vto. 15/08/2019	3	11.912.500	8,36	30,65	4	4,35
CALA3	C.P. Albanesi Gas Clase 3	4	11.179.858	7,84	38,49	6	4,08
CG24B	V.D.F. CGM Leasing 24 Clase B Vto. 21/11/2016	5	10.926.212	7,66	46,15	8	3,99
SR09B	V.D.F. Supervielle Leasing 9 Clase B	6	8.237.760	5,78	51,93	13	3,01
BP36A	V.D.F. Banco Piano 36 Clase A	7	7.429.475	5,21	57,14	14	2,71
SP82A	V.D.F. Supervielle Creditos 82	8	7.363.700	5,16	62,31	15	2,69
G110A	V.D.F. Garbarino 110 Clase A	9	7.183.575	5,04	67,35	16	2,62
SP85A	V.D.F. Supervielle Creditos 85	10	6.472.830	4,54	71,89	5	4,12
S114C	V.D.F. Secubono Credinea 114 Clase C	11	6.287.590	4,41	76,30	18	2,29
TT13B	V.D.F. Tarjeta Elebar 13 Clase B	12	4.987.688	3,50	79,79	22	1,82
CG23Q	C.P. CGM Leasing 23	13	4.389.975	3,08	82,87	12	3,24
TT12B	V.D.F. Tarjeta Elebar 12 Clase B	14	4.201.098	2,95	85,82	24	1,53
ML05B	V.D.F. Mila Serie 5 Clase B	15	3.197.150	2,24	88,06	28	1,17
TT13Q	C.P. Tarjeta Elebar 13	16	3.147.441	2,21	90,27	29	1,15
CG22Q	C.P. CGM Leasing 22	17	2.635.200	1,85	92,12	21	1,95
DM08A	V.D.F. Don Mario SGR F8	18	2.183.660	1,53	93,65	38	0,80
CZ11B	V.D.F. Credifaz 11 Clase B	19	1.957.860	1,37	95,02	33	1,07
TT11Q	C.P. Tarjeta Elebar 11	20	1.639.457	1,15	96,17	27	1,17
CG20B	V.D.F. CGM Leasing 20 Clase B	21	1.030.990	0,72	96,90	44	0,38
GT02A	V.D.F. Galileo Rental Oil & Gas Clase 2 en U\$S	22	879.910	0,62	97,51	46	0,32
TSCH7	V.D.F. C.d. Hip. Arg. 2006-2 7	23	770.401	0,54	98,05	47	0,31
TSCH8	V.D.F. C.d. Hip. Arg. 2007-1 8	24	755.705	0,53	98,58	45	0,36
TT10Q	C.P. Tarjeta Elebar 10	25	525.596	0,37	98,95	43	0,38
Otros			1.492.965	1,05	100,00		41,84
TOTAL			142.575.061				

**Participación Anual
(10 primeras especies)**



**Participación Anual
(10 primeras especies)**



(*) Incluye operaciones en contado y plazo firme de Fideicomisos Financieros. Las mismas se encuentran agrupadas por instrumento.

ANÁLISIS DE ACCIONES ÍNDICE MERVAL 1T-15

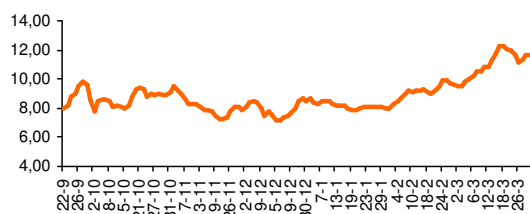
ALUA - Aluar

Descripción de la compañía		Balance No Consolidado (mill. \$)		
Sector:	Ind. Metalúrgica y Siderúrgica	30-Sep-14	31-Dic-14	
Capital Social (\$):	2.800.000.000	Activo Corriente	4.784	4.846
Fecha Cierre Ejercicio:	30 de Junio	Activo No Corriente	4.791	4.718
		Activo Total	9.575	9.564
		Pasivo Corriente	2.285	1.960
		Pasivo No Corriente	1.005	982
		Pasivo Total	3.290	2.941
		Patrimonio Neto	6.285	6.622
		Índice de Endeudamiento (%)	52,34	44,42
		Índice de Solvencia	2,91	3,25
		Índice de Liquidez	2,09	2,47
		Estado de Resultados (mill. \$)	30-Sep-14	31-Dic-14
		Ingresos de Explotación	2.257	4.492
		Resultado de Explotación	753	1.480
		Resultado Ordinario	429	800
		Result. Final del Periodo.	429	800
		Resultado/Pat. Neto (ROE) (%)	16,33	18,76

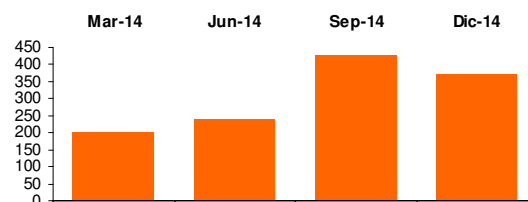
Indicadores Bursátiles

Cotización (\$):	11,700
Volumen efectivo prom. diario (\$):	8.155.414
Capitalización (mill. \$):	29.250
Ponderación en Merval (%):	4,71
Volatilidad - 40 ruedas (%):	34,571
Cotización / Valor Libro (%):	441,69
PER (Trailing):	23,55
Beta:	0,808
Free-Float (último balance)	27,42
Presencia bursátil (%)	3,52

Cotización últimos 6 meses (\$)



Evolución Resultados Trimestrales Netos (mill. \$)



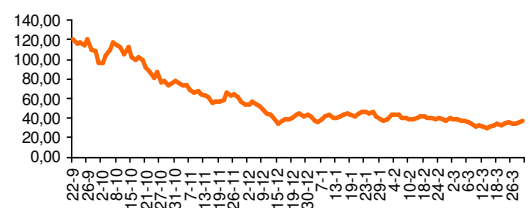
APBR - Petróleo Brasileiro

Descripción de la compañía		Balance No Consolidado (mill. \$)		
Sector:	Industria de Petróleo y Gas	31-Mar-14	30-Jun-14	
Capital Social (\$):	28.828.338.215	Activo Corriente	362.280	318.837
Fecha Cierre Ejercicio:	31 de Diciembre	Activo No Corriente	1.457.491	1.449.981
		Activo Total	1.819.771	1.768.818
		Pasivo Corriente	190.020	166.316
		Pasivo No Corriente	822.509	801.952
		Pasivo Total	1.012.530	968.267
		Patrimonio Neto	807.241	800.550
		Índice de Endeudamiento (%)	125,43	120,95
		Índice de Solvencia	1,80	1,83
		Índice de Liquidez	1,91	1,92
		Estado de Resultados (mill. \$)	31-Mar-14	30-Jun-14
		Ingresos de Explotación	185.025	362.093
		Resultado de Explotación	44.140	85.016
		Resultado Ordinario	13.128	24.259
		Result. Final del Periodo.	12.236	22.878
		Resultado/Pat. Neto (ROE) (%)	5,97	5,61

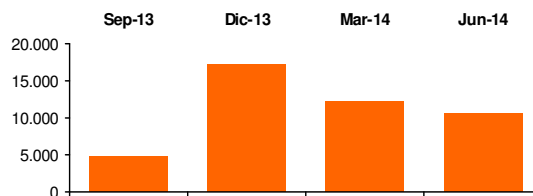
Indicadores Bursátiles

Cotización (\$):	37,150
Volumen efectivo prom. diario (\$):	33.310.779
Capitalización (mill. \$):	484.603
Ponderación en Merval (%):	10,81
Volatilidad - 40 ruedas (%):	71,555
Cotización / Valor Libro (%):	60,53
PER (Trailing):	10,79
Beta:	0,884
Free-Float (último balance)	51,68
Presencia bursátil (%)	13,62

Cotización últimos 6 meses (\$)



Evolución Resultados Trimestrales Netos (mill. \$)



ANÁLISIS DE ACCIONES ÍNDICE Merval 1T-15

BMA - Banco Macro

Descripción de la compañía		Balance No Consolidado (mill. \$)	30-Sep-14	31-Dic-14
Sector:	Bancos	Activo Corriente	-	-
Capital Social (\$):	584.563.000	Activo No Corriente	-	-
Fecha Cierre Ejercicio:	31 de Diciembre	Activo Total	65.362,50	68.239,04
		Pasivo Corriente	-	-
		Pasivo No Corriente	-	-
		Pasivo Total	54.445,67	56.747,22
		Patrimonio Neto	10.916,84	11.491,82
		Índice de Solvencia	1,20	1,20

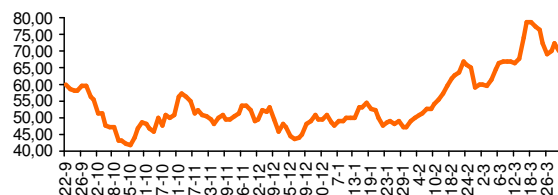
Indicadores Bursátiles

Cotización (\$):	69,950
Volumen efectivo prom. diario (\$):	10.078.250
Capitalización (mill. \$):	41.584
Ponderación en Merval (%):	4,24
Volatilidad - 40 ruedas (%):	52,60
Cotización / Valor Libro (%):	361,86
PER (Trailing):	11,95
Beta:	1,02
Free-Float (último balance)	60,26
Presencia bursátil (%)	4,15

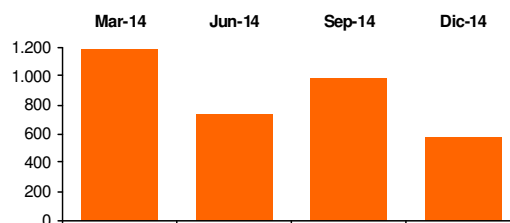
Estado de Resultados (mill. \$)

	30-Sep-14	31-Dic-14
Ingresos de Explotación	10.121	13.301
Resultado de Explotación	5.658	7.248
Resultado Ordinario	2.905	3.480
Result. Final del Período.	2.905	3.480
Resultado/Pat. Neto (ROE) (%)	35,34	30,28

Cotización últimos 6 meses (\$)



Evolución Resultados Trimestrales Netos (mill. \$)



COME - Comercial del Plata

Descripción de la compañía		Balance No Consolidado (mill. \$)	30-Sep-14	31-Dic-14
Sector:	Holding	Activo Corriente	54,40	67,33
Capital Social (\$):	1.359.838.000	Activo No Corriente	955,16	1.083,15
Fecha Cierre Ejercicio:	31 de Diciembre	Activo Total	1.009,56	1.150,48
		Pasivo Corriente	76,16	81,64
		Pasivo No Corriente	7,00	0,00
		Pasivo Total	83,17	81,64
		Patrimonio Neto	926,39	1.068,85
		Índice de Solvencia	12,14	14,09
		Índice de Liquidez	0,71	0,82

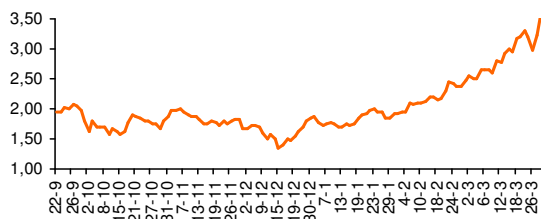
Indicadores Bursátiles

Cotización (\$):	3,570
Volumen efectivo prom. diario (\$):	11.798.831
Capitalización (mill. \$):	4.855
Ponderación en Merval (%):	7,34
Volatilidad - 40 ruedas (%):	56,26
Cotización / Valor Libro (%):	454,22
PER (Trailing):	18,74
Beta:	1,05
Free-Float (último balance)	100,00
Presencia bursátil (%)	5,01

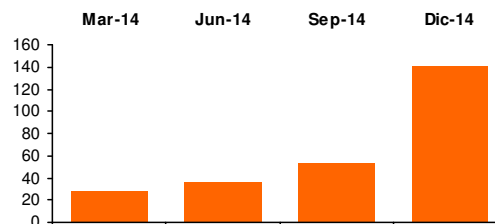
Estado de Resultados (mill. \$)

	30-Sep-14	31-Dic-14
Ingresos de Explotación	83	169
Resultado de Explotación	83	153
Resultado Ordinario	117	259
Result. Final del Período.	117	259
Resultado/Pat. Neto (ROE) (%)	15,79	24,24

Cotización últimos 6 meses (\$)



Evolución Resultados Trimestrales Netos (mill. \$)

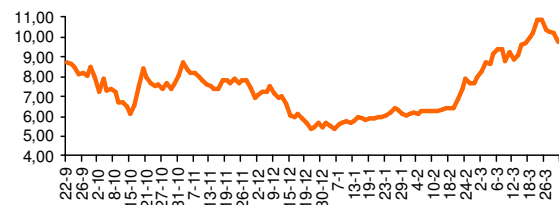


ANÁLISIS DE ACCIONES ÍNDICE Merval 1T-15

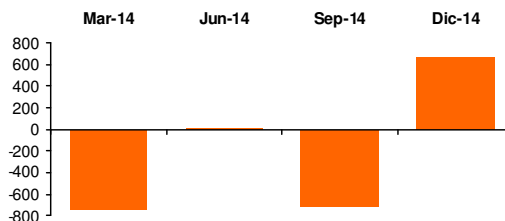
EDN - Edenor

Descripción de la compañía		Balance No Consolidado (mill. \$)	30-Sep-14	31-Dic-14
Sector:	Dra. de Energía Eléctrica	Activo Corriente	1.695,09	1.640,75
Capital Social (\$):	897.043.000	Activo No Corriente	6.300,21	6.989,32
Fecha Cierre Ejercicio:	31 de Diciembre	Activo Total	7.995,30	8.630,07
		Pasivo Corriente	4.785,65	4.333,37
		Pasivo No Corriente	3.477,05	3.911,70
		Pasivo Total	8.262,70	8.245,07
		Patrimonio Neto	-267,40	385,00
		Índice de Endeudamiento (%)	-3.090,03	2.141,57
		Índice de Solvencia	0,97	1,05
		Índice de Liquidez	0,35	0,38
Indicadores Bursátiles		Estado de Resultados (mill. \$)	30-Sep-14	31-Dic-14
Cotización (\$):	9,730	Ingresos de Explotación	2.748	3.598
Volumen efectivo prom. diario (\$):	10.499.531	Resultado de Explotación	1.335	-1.105
Capitalización (mill. \$):	8.820	Resultado Ordinario	-1.444	-780
Ponderación en Merval (%):	7,82	Result. Final del Período.	-1.444	-780
Volatilidad - 40 ruedas (%):	53,66	Resultado/Pat. Neto (ROE) (%):	-	-202,52
Cotización / Valor Libro (%):	2.290,85			
PER (Trailing):	-			
Beta:	1,31			
Free-Float (último balance)	49,00			
Presencia bursátil (%)	4,33			

Cotización últimos 6 meses (\$)



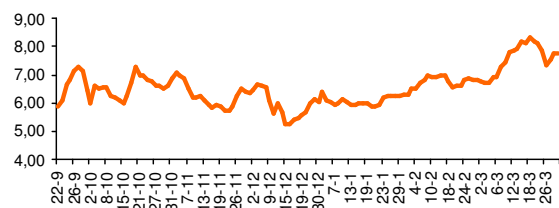
Evolución Resultados Trimestrales Netos (mill. \$)



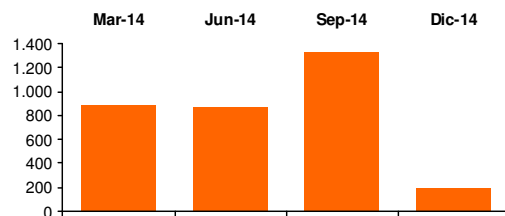
ERAR - Siderar

Descripción de la compañía		Balance No Consolidado (mill. \$)	30-Sep-14	31-Dic-14
Sector:	Ind. Metalúrgica y Siderúrgica	Activo Corriente	7.625,80	6.877,98
Capital Social (\$):	4.517.094.000	Activo No Corriente	18.534,61	18.201,08
Fecha Cierre Ejercicio:	31 de Diciembre	Activo Total	26.160,40	25.079,06
		Pasivo Corriente	5.633,38	4.750,73
		Pasivo No Corriente	1.440,62	1.237,75
		Pasivo Total	7.074,01	5.988,48
		Patrimonio Neto	19.086,40	19.090,59
		Índice de Endeudamiento (%)	37,06	31,37
		Índice de Solvencia	3,70	4,19
		Índice de Liquidez	1,35	1,45
Indicadores Bursátiles		Estado de Resultados (mill. \$)	30-Sep-14	31-Dic-14
Cotización (\$):	7,780	Ingresos de Explotación	15.551	21.444
Volumen efectivo prom. diario (\$):	15.449.447	Resultado de Explotación	5.252	6.796
Capitalización (mill. \$):	35.143	Resultado Ordinario	3.078	3.270
Ponderación en Merval (%):	8,09	Result. Final del Período.	3.078	3.270
Volatilidad - 40 ruedas (%):	37,16	Resultado/Pat. Neto (ROE) (%):	20,28	17,13
Cotización / Valor Libro (%):	184,09			
PER (Trailing):	10,75			
Beta:	0,87			
Free-Float (último balance)	39,06			
Presencia bursátil (%)	6,66			

Cotización últimos 6 meses (\$)



Evolución Resultados Trimestrales Netos (mill. \$)



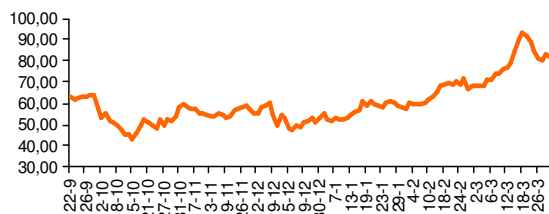
ANÁLISIS DE ACCIONES ÍNDICE Merval 1T-15

FRAN - BBVA Banco Francés

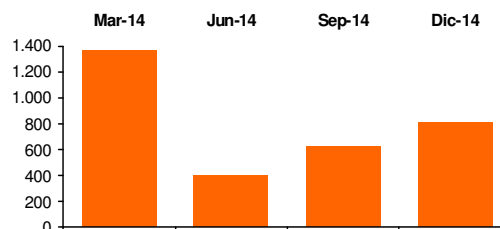
Descripción de la compañía		Balance No Consolidado (mill. \$)		30-Sep-14	31-Dic-14
Sector:	Bancos	Activo Corriente	-	-	-
Capital Social (\$):	536.878.000	Activo No Corriente	-	-	-
Fecha Cierre Ejercicio:	31 de Diciembre	Activo Total	73.658,47	73.284,36	
		Pasivo Corriente	-	-	
		Pasivo No Corriente	-	-	
		Pasivo Total	64.140,95	62.952,48	
		Patrimonio Neto	9.517,52	10.331,88	
		Índice de Solvencia	1,15	1,16	

Indicadores Bursátiles		Estado de Resultados (mill. \$)		30-Sep-14	31-Dic-14
Cotización (\$):	81,500	Ingresos de Explotación	9.637	12.941	
Volumen efectivo prom. diario (\$):	8.912.018	Resultado de Explotación	5.565	7.524	
Capitalización (mill. \$):	43.756	Resultado Ordinario	2.390	3.204	
Ponderación en Merval (%):	3,41	Result. Final del Período.	2.390	3.204	
Volatilidad - 40 ruedas (%):	48,46	Resultado/Pat. Neto (ROE) (%)	34,19	31,02	
Cotización / Valor Libro (%):	423,50				
PER (Trailing):	13,65				
Beta:	1,15				
Free-Float (último balance)	24,07				
Presencia bursátil (%)	3,77				

Cotización últimos 6 meses (\$)



Evolución Resultados Trimestrales Netos (mill. \$)

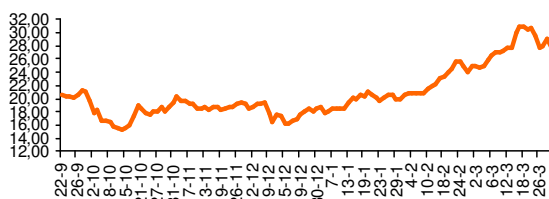


GGAL - Grupo Financiero Galicia

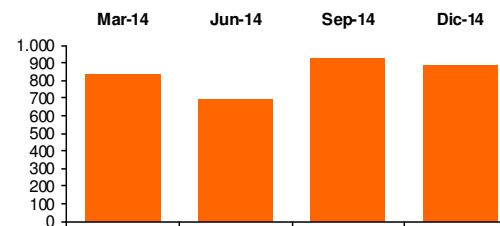
Descripción de la compañía		Balance No Consolidado (mill. \$)		30-Sep-14	31-Dic-14
Sector:	Bancos	Activo Corriente	75,00	44,42	
Capital Social (\$):	1.300.265.000	Activo No Corriente	9.773,15	10.681,79	
Fecha Cierre Ejercicio:	31 de Diciembre	Activo Total	9.848,15	10.726,21	
		Pasivo Corriente	406,11	151,58	
		Pasivo No Corriente	78,21	328,21	
		Pasivo Total	484,32	479,79	
		Patrimonio Neto	9.363,83	10.246,42	
		Índice de Solvencia	20,33	22,36	
		Índice de Liquidez	0,18	0,29	

Indicadores Bursátiles		Estado de Resultados (mill. \$)		30-Sep-14	31-Dic-14
Cotización (\$):	27,750	Ingresos de Explotación	2.526	3.434	
Volumen efectivo prom. diario (\$):	29.242.683	Resultado de Explotación	2.526	3.434	
Capitalización (mill. \$):	26.645	Resultado Ordinario	2.455	3.338	
Ponderación en Merval (%):	13,41	Result. Final del Período.	2.455	3.338	
Volatilidad - 40 ruedas (%):	41,95	Resultado/Pat. Neto (ROE) (%)	32,92	32,58	
Cotización / Valor Libro (%):	352,15				
PER (Trailing):	10,81				
Beta:	1,04				
Free-Float (último balance)	78,37				
Presencia bursátil (%)	12,63				

Cotización últimos 6 meses (\$)



Evolución Resultados Trimestrales Netos (mill. \$)



ANÁLISIS DE ACCIONES ÍNDICE Merval 1T-15

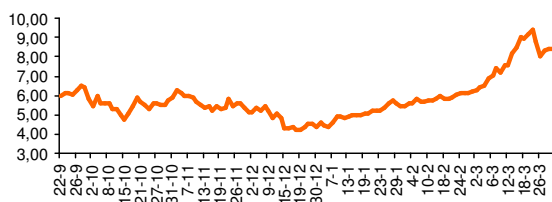
PAMP - Pampa Energía

Descripción de la compañía		Balance No Consolidado (mill. \$)	30-Sep-14	31-Dic-14
Sector:	Holding	Activo Corriente	179,95	225,54
Capital Social (\$):	1.314.310.895	Activo No Corriente	2.773,40	3.517,26
Fecha Cierre Ejercicio:	31 de Diciembre	Activo Total	2.953,35	3.742,80
		Pasivo Corriente	416,42	734,51
		Pasivo No Corriente	-	-
		Pasivo Total	753,99	822,39
		Patrimonio Neto	2.199,36	2.920,41
		Índice de Endeudamiento (%)	34,28	28,16
		Índice de Solvencia	3,92	4,55
		Estado de Resultados (mill. \$)	30-Sep-14	31-Dic-14
		Índice de Liquidez	0,43	0,31
		Ingresos de Explotación	199	917
		Resultado de Explotación	199	917
		Resultado Ordinario	15	743
		Result. Final del Periodo.	15	743
		Resultado/Pat. Neto (ROE) (%)	-3,79	25,45

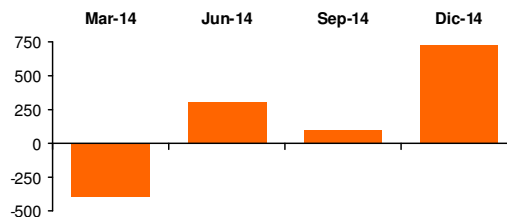
Indicadores Bursátiles

Cotización (\$):	8,390
Volumen efectivo prom. diario (\$):	22.726.949
Capitalización (mill. \$):	11.027
Ponderación en Merval (%):	8,71
Volatilidad - 40 ruedas (%):	52,34
Cotización / Valor Libro (%):	377,59
PER (Trailing):	14,84
Beta:	1,16
Free-Float (último balance)	79,06
Presencia bursátil (%)	9,42

Cotización últimos 6 meses (\$)



Evolución Resultados Trimestrales Netos (mill. \$)



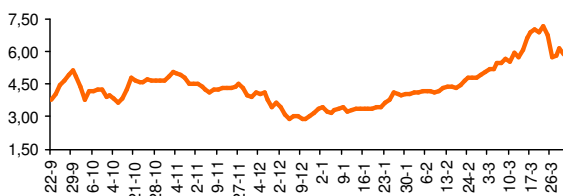
TRAN - Transener

Descripción de la compañía		Balance No Consolidado (mill. \$)	30-Sep-14	31-Dic-14
Sector:	Transporte de Energía Eléctrica	Activo Corriente	687	685
Capital Social (\$):	444.673.795	Activo No Corriente	1.441	1.555
Fecha Cierre Ejercicio:	31 de Diciembre	Activo Total	2.129	2.240
		Pasivo Corriente	397	501
		Pasivo No Corriente	1.210	1.120
		Pasivo Total	1.606	1.621
		Patrimonio Neto	522	619
		Índice de Endeudamiento (%)	307,44	261,91
		Índice de Solvencia	1,33	1,38
		Índice de Liquidez	1,73	1,37
		Estado de Resultados (mill. \$)	30-Sep-14	31-Dic-14
		Ingresos de Explotación	745	1.109
		Resultado de Explotación	221	316
		Resultado Ordinario	41	145
		Result. Final del Periodo.	41	145
		Resultado/Pat. Neto (ROE) (%)	12,54	23,46

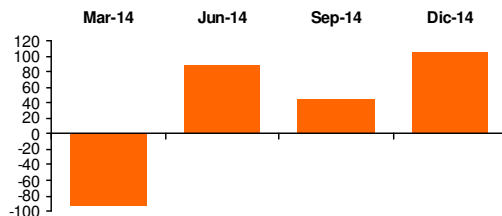
Indicadores Bursátiles

Cotización (\$):	5,900
Volumen efectivo prom. diario (\$):	6.916.114
Capitalización (mill. \$):	1.286
Ponderación en Merval (%):	3,54
Volatilidad - 40 ruedas (%):	64,55
Cotización / Valor Libro (%):	423,91
PER (Trailing):	18,07
Beta:	1,27
Free-Float (último balance)	47,35
Presencia bursátil (%)	2,82

Cotización (\$) y Volumen últimos 6 meses (mill. \$)



Evolución Resultados Trimestrales Netos (mill. \$)



ANÁLISIS DE ACCIONES ÍNDICE Merval 1T-15

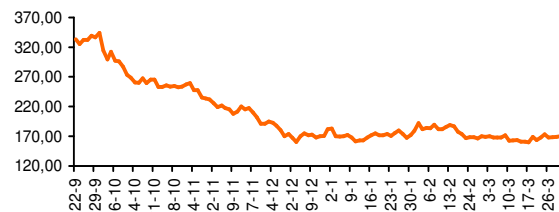
TS - Tenaris

Descripción de la compañía		Balance No Consolidado (mill. \$)	30-Sep-14	31-Dic-14
Sector:	Ind. Metalúrgica y Siderúrgica	Activo Corriente	64.990,17	63.275,53
Capital Social (\$):	10.099.492.581	Activo No Corriente	78.584,05	79.385,17
Fecha Cierre Ejercicio:	31 de Diciembre	Activo Total	143.574	142.661
		Pasivo Corriente	24.223,52	22.267,20
		Pasivo No Corriente	9.113,66	9.423,63
		Pasivo Total	33.337,19	31.690,83
		Patrimonio Neto	110.237	110.970
		Índice de Endeudamiento (%)	30,24	28,56
		Índice de Solvencia	4,31	4,50
		Índice de Liquidez	2,68	2,84
		Estado de Resultados (mill. \$)	30-Sep-14	31-Dic-14
		Ingresos de Explotación	64.586	88.441
		Resultado de Explotación	25.571	16.244
		Resultado Ordinario	9.874	11.686
		Result. Final del Período.	9.874	11.686
		Resultado/Pat. Neto (ROE) (%):	12,14	10,53

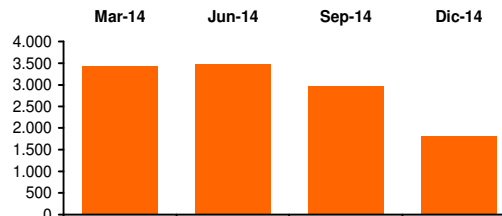
Indicadores Bursátiles

Cotización (\$):	169,800
Volumen efectivo prom. diario (\$):	16.988.707
Capitalización (mill. \$):	200.455
Ponderación en Merval (%):	9,89
Volatilidad - 40 ruedas (%):	43,87
Cotización / Valor Libro (%):	180,64
PER (Trailing):	17,15
Beta:	0,56
Free-Float (último balance)	39,55
Presencia bursátil (%)	7,09

Cotización últimos 6 meses (\$)



Evolución Resultados Trimestrales Netos (mill. \$)



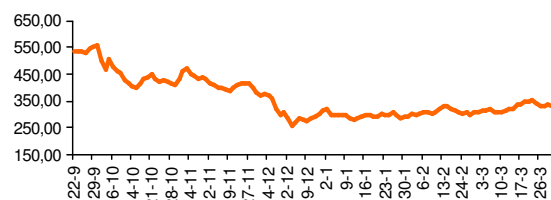
YPFD - YPF

Descripción de la compañía		Balance No Consolidado (mill. \$)	30-Sep-14	31-Dic-14
Sector:	Petróleo	Activo Corriente	45.305,00	38.567,00
Capital Social (\$):	3.922.000.000	Activo No Corriente	150.236,00	162.082,00
Fecha Cierre Ejercicio:	31 de Diciembre	Activo Total	195.541,00	200.649,00
		Pasivo Corriente	47.900,00	52.061,00
		Pasivo No Corriente	77.453,00	75.958,00
		Pasivo Total	125.353,00	128.019,00
		Patrimonio Neto	70.188,00	72.630,00
		Índice de Endeudamiento (%)	178,60	176,26
		Índice de Solvencia	1,56	1,57
		Índice de Liquidez	0,95	0,74
		Estado de Resultados (mill. \$)	30-Sep-14	31-Dic-14
		Ingresos de Explotación	96.552	131.356
		Resultado de Explotación	27.206	34.840
		Resultado Ordinario	7.619	9.002
		Result. Final del Período.	7.619	9.002
		Resultado/Pat. Neto (ROE) (%):	13,59	12,39

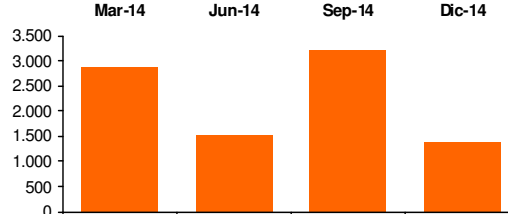
Indicadores Bursátiles

Cotización (\$):	331,500
Volumen efectivo prom. diario (\$):	34.595.309
Capitalización (mill. \$):	130.383
Ponderación en Merval (%):	18,02
Volatilidad - 40 ruedas (%):	35,48
Cotización / Valor Libro (%):	179,52
PER (Trailing):	14,48
Beta:	1,07
Free-Float (último balance)	17,24
Presencia bursátil (%)	14,52

Cotización últimos 6 meses (\$)



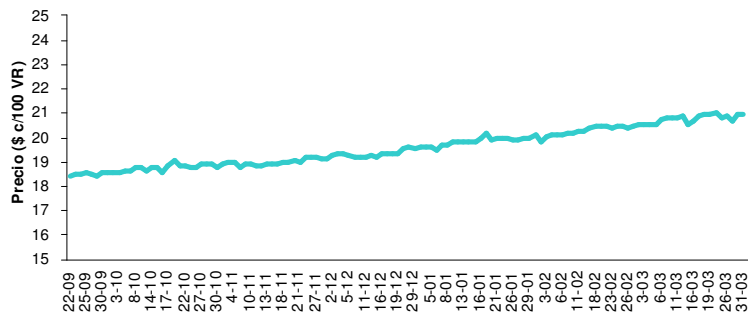
Evolución Resultados Trimestrales Netos (mill. \$)



BONOS CORTOS EN PESOS

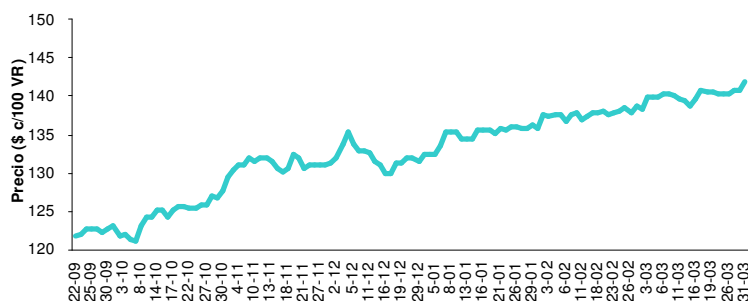
AS15 - Bonar en \$ Badlar + 300 pbs. - Vto. 2015

Datos al:	31-Mar-15
Cotización (\$ c/100 VR.):	20,950
TIR (% efectiva anual):	26,91
Duration Modificada:	0,39
Valor Técnico (\$ c/100 VN.):	20,95
Valor Residual (%):	16,70
Paridad (%):	99,99
Volatilidad - 40 ruedas (%):	9,45
Volumen efectivo prom. diario (mill. \$):	7,13
Presencia Bursátil MC (%):	0,88
Ponderación Índice Bonos IAMC (%):	2,487



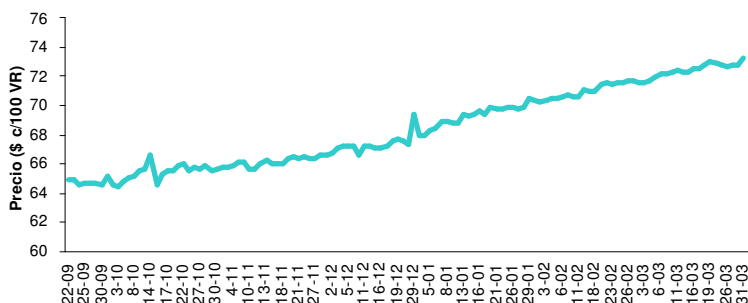
NF18 - Bogar 2018 en \$ 2%

Datos al:	31-Mar-15
Cotización (\$ c/100 VR.):	142,000
TIR (% efectiva anual):	7,63
Duration Modificada:	1,39
Valor Técnico (\$ c/100 VN.):	153,19
Valor Residual (%):	33,48
Paridad (%):	92,70
Volatilidad - 40 ruedas (%):	7,06
Volumen efectivo prom. diario (mill. \$):	1,72
Presencia Bursátil MC (%):	0,21
Ponderación Índice Bonos IAMC (%):	2,823



PR14 - Bono de Consolidación \$ 7ma. Serie 7% - Vto. 2016

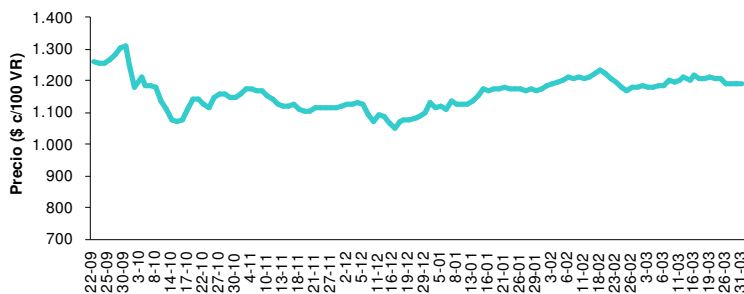
Datos al:	31-Mar-15
Cotización (\$ c/100 VR.):	73,300
TIR (% efectiva anual):	28,61
Duration Modificada:	0,45
Valor Técnico (\$ c/100 VN.):	75,04
Valor Residual (%):	75,00
Paridad (%):	97,68
Volatilidad - 40 ruedas (%):	3,86
Volumen efectivo prom. diario (mill. \$):	5,39
Presencia Bursátil MC (%):	0,67
Ponderación Índice Bonos IAMC (%):	2,690



BONOS CORTOS EN DÓLARES

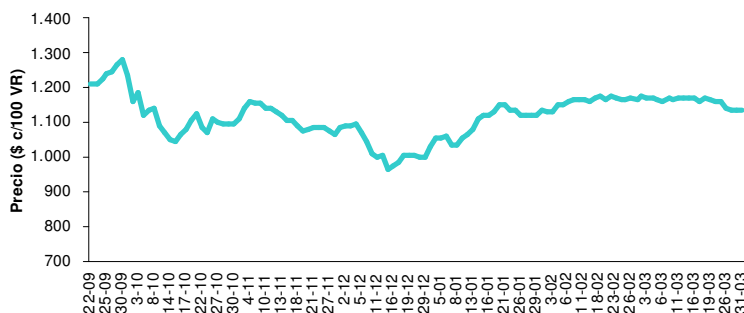
AA17 - Bonar X en U\$S 7% - Vto. 2017

Datos al:	31-Mar-15
Cotización (\$ c/100 VR.):	1192,000
TIR (% efectiva anual):	-7,11
Duration Modificada:	1,94
Valor Técnico (u\$ c/100 VN.):	103,31
Valor Residual (%):	100,00
Paridad (%):	130,75
Volatilidad - 40 ruedas (%):	10,46
Volumen efectivo prom. diario (mill. \$):	114,19
Presencia Bursátil MC (%):	14,11
Ponderación Índice Bonos IAMC (%):	3,706



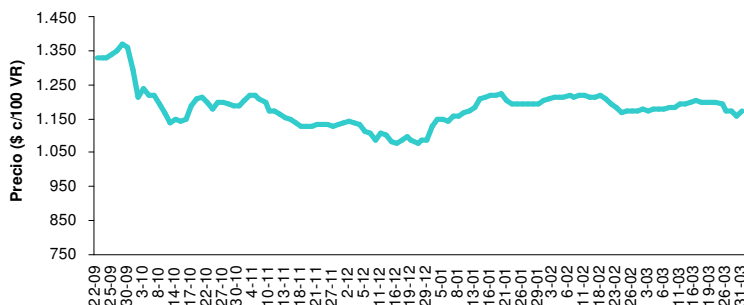
GJ17 - Global en U\$S - Vto. 2017

Datos al:	31-Mar-15
Cotización (\$ c/100 VR.):	1134,000
TIR (% efectiva anual):	-2,64
Duration Modificada:	2,01
Valor Técnico (u\$ c/100 VN.):	103,04
Valor Residual (%):	100,00
Paridad (%):	124,71
Volatilidad - 40 ruedas (%):	10,57
Volumen efectivo prom. diario (mill. \$):	2,26
Presencia Bursátil MC (%):	0,28
Ponderación Índice Bonos IAMC (%):	0,381



RO15 - Boden en U\$S 7% - Vto. 2015

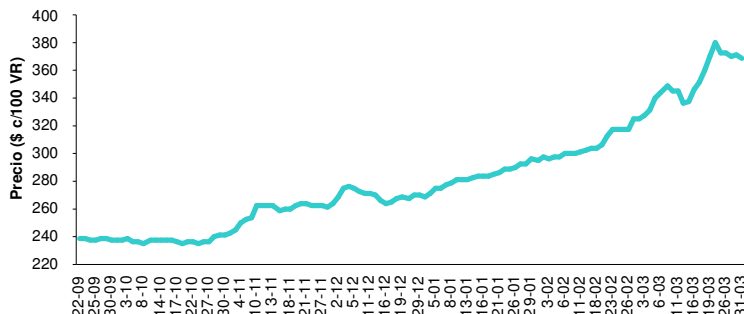
Datos al:	31-Mar-15
Cotización (\$ c/100 VR.):	1174,000
TIR (% efectiva anual):	-40,06
Duration Modificada:	0,60
Valor Técnico (u\$ c/100 VN.):	100,08
Valor Residual (%):	100,00
Paridad (%):	132,93
Volatilidad - 40 ruedas (%):	9,74
Volumen efectivo prom. diario (mill. \$):	342,27
Presencia Bursátil MC (%):	42,28
Ponderación Índice Bonos IAMC (%):	29,973



BONOS LARGOS EN PESOS

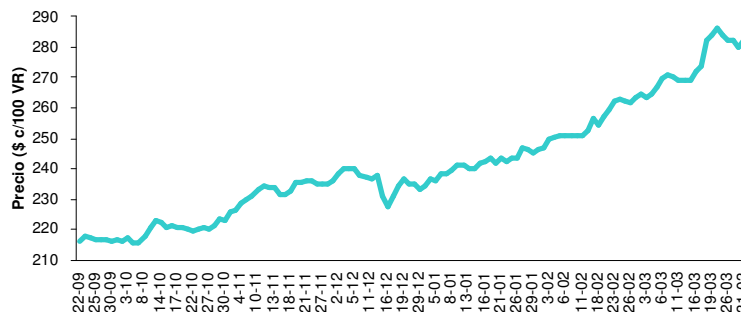
DICP - Discount en \$ Step Up - Vto. 2033

Datos al:	31-Mar-15
Cotización (\$ c/100 VR.):	369,000
TIR (% efectiva anual):	6,85
Duration Modificada:	8,83
Valor Técnico (\$ c/100 VN.):	400,87
Valor Residual (%):	100,00
Paridad (%):	92,05
Volatilidad - 40 ruedas (%):	19,41
Volumen efectivo prom. diario (mill. \$):	33,93
Presencia Bursátil MC (%):	4,19
Ponderación Índice Bonos IAMC (%):	5,476



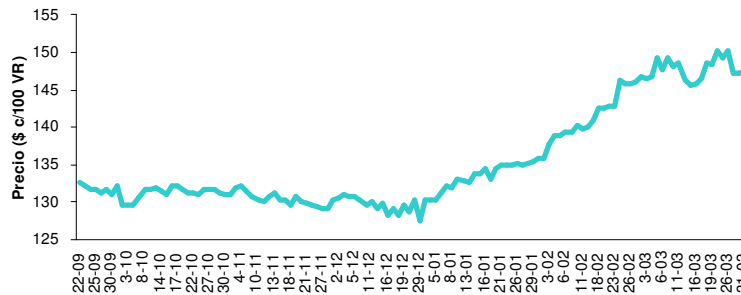
PR13 - Bono de Consolidación en \$ 6ta. Serie 2% - Vto. 2024

Datos al:	31-Mar-15
Cotización (\$ c/100 VR.):	282,000
TIR (% efectiva anual):	6,70
Duration Modificada:	3,86
Valor Técnico (\$ c/100 VN.):	338,93
Valor Residual (%):	90,04
Paridad (%):	83,20
Volatilidad - 40 ruedas (%):	11,46
Volumen efectivo prom. diario (mill. \$):	4,90
Presencia Bursátil MC (%):	0,60
Ponderación Índice Bonos IAMC (%):	5,178



PR15 - Bono de Consolidación en \$ 8ta. Serie - Vto. 2022

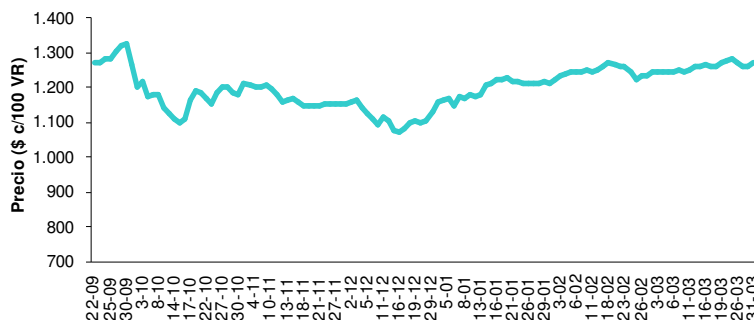
Datos al:	31-Mar-15
Cotización (\$ c/100 VR.):	147,500
TIR (% efectiva anual):	28,89
Duration Modificada:	3,07
Valor Técnico (\$ c/100 VN.):	175,57
Valor Residual (%):	100,00
Paridad (%):	84,01
Volatilidad - 40 ruedas (%):	12,88
Volumen efectivo prom. diario (mill. \$):	2,47
Presencia Bursátil MC (%):	0,30
Ponderación Índice Bonos IAMC (%):	2,406



BONOS LARGOS EN DÓLARES

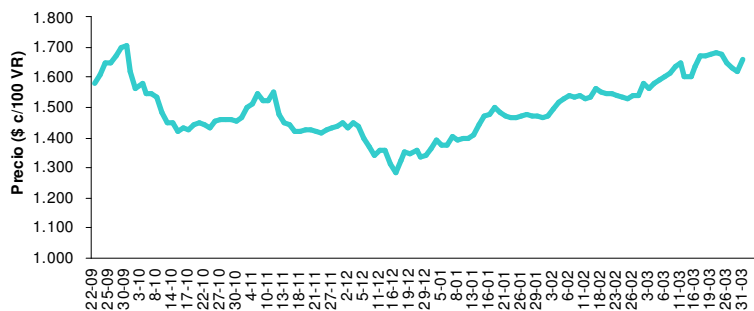
AY24 - Bonar 2024

Datos al:	31-Mar-15
Cotización (\$ c/100 VR.):	1272,000
TIR (% efectiva anual):	2,11
Duration Modificada:	5,17
Valor Técnico (u\$s c/100 VN.):	103,65
Valor Residual (%):	100,00
Paridad (%):	139,07
Volatilidad - 40 ruedas (%):	9,87
Volumen efectivo prom. diario (mill. \$):	72,68
Presencia Bursátil MC (%):	8,98
Ponderación Índice Bonos IAMC (%):	33,638



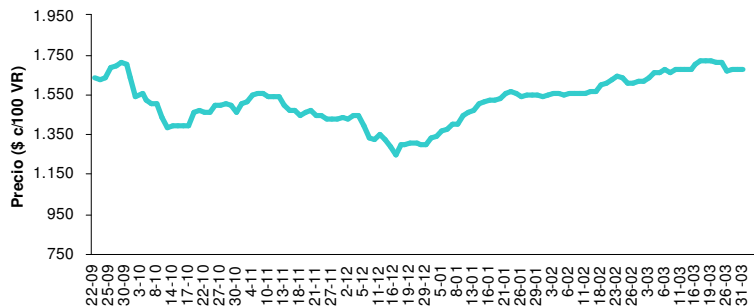
DICA - DISCOUNT en U\$S Step Up Ley Arg. - Vto. 2033

Datos al:	31-Mar-15
Cotización (\$ c/100 VR.):	1660,00
TIR (% efectiva anual):	5,09
Duration Modificada:	8,75
Valor Técnico (u\$s c/100 VN.):	143,33
Valor Residual (%):	100,00
Paridad (%):	131,24
Volatilidad - 40 ruedas (%):	18,34
Volumen efectivo prom. diario (mill. \$):	57,63
Presencia Bursátil MC (%):	7,12
Ponderación Índice Bonos IAMC (%):	4,672



DICY - DISCOUNT en U\$S Step Up Ley N.Y. - Vto. 2033

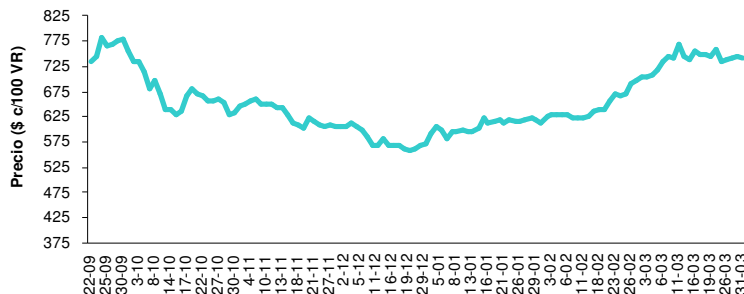
Datos al:	31-Mar-15
Cotización (\$ c/100 VR.):	1678,000
TIR (% efectiva anual):	4,97
Duration Modificada:	8,78
Valor Técnico (u\$s c/100 VN.):	143,33
Valor Residual (%):	100,00
Paridad (%):	132,66
Volatilidad - 40 ruedas (%):	12,80
Volumen efectivo prom. diario (mill. \$):	1,11
Presencia Bursátil MC (%):	0,14
Ponderación Índice Bonos IAMC (%):	1,355



BONOS LARGOS EN DÓLARES (cont.)

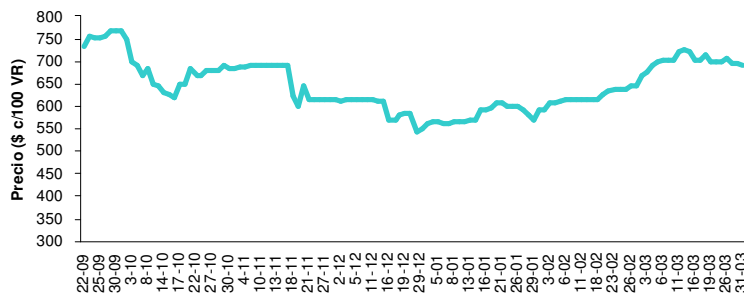
PARA - PAR en U\$S Step Up Vto. 2038 Ley Arg.

Datos al:	31-Mar-15
Cotización (\$ c/100 VR.):	740,000
TIR (% efectiva anual):	5,04
Duration Modificada:	13,44
Valor Técnico (u\$s c/100 VN.):	100,05
Valor Residual (%):	100,00
Paridad (%):	83,81
Volatilidad - 40 ruedas (%):	22,97
Volumen efectivo prom. diario (mill. \$):	6,94
Presencia Bursátil MC (%):	0,86
Ponderación Índice Bonos IAMC (%):	3,375



PARY - PAR en U\$S Step Up Vto. 2038 Ley N.Y.

Datos al:	31-Mar-15
Cotización (\$ c/100 VR.):	692,000
TIR (% efectiva anual):	5,55
Duration Modificada:	13,21
Valor Técnico (u\$s c/100 VN.):	100,05
Valor Residual (%):	100,00
Paridad (%):	78,38
Volatilidad - 40 ruedas (%):	20,18
Volumen efectivo prom. diario (mill. \$):	0,73
Presencia Bursátil MC (%):	0,09
Ponderación Índice Bonos IAMC (%):	1,840



Nota: la metodología del Índice de Bonos IAMC puede consultarse en http://www.iamc.sba.com.ar/indice_de_bonos_iamc/metodologia/