

INFORME MENSUAL JULIO 2012

ÍNDICE

Equipo IAMC

Director General:

Pablo M. Aldazabal

Directora Ejecutiva:

Lic. Mónica Erpen

Sector Economía:

Lic. Ramiro Tosi

Lic. Mario Maydana

Sector Sistemas:

An.María M. Rodríguez Míguez

Lic. Rosa Santantonio

Fernando Berástegui

Asistentes:

Mariana Casas

Lic. Alberto Pascual

Adriana Vidoni

**Instituto Argentino de
Mercado de Capitales
(IAMC)**

25 de Mayo 359/67 - 8º piso

(C1002ABG) Buenos Aires

Argentina

Tel.: 4316-6042/6036

Fax: 4316-6034

iamc@iamc.sba.com.ar

www.iamc.sba.com.ar

Datos de la publicación:

Año XV

Número 185

Registro Propiedad Intelectual:

188891

Director de Publicación:

Pablo M. Aldazabal

Propietario:

Mercado de Valores de

Buenos Aires S.A. (MERVAL)

Informe Bursátil

Hechos destacados del mes	1
Evolución de Índices, Curva de rendimientos, Volúmenes negociados y Capitalización Bursátil	2
Rendimientos mensuales de acciones y bonos	5
Volúmenes negociados por instrumento	6
Dividendos en efectivo y otras acciones corporativas del mes	7
Servicios de amortización y renta de títulos públicos del mes	8
Capitalización bursátil por Sector	9
<i>Free Float</i> por Sector y por Empresa	10
Financiamiento a través del Mercado de Capitales	11
Indicadores Bursátiles de Argentina	12
Mercados Internacionales: bolsas, tipos de cambio y <i>commodities</i>	13

Inversores Institucionales

Composición de la cartera del FGS	14
Composición de la Cartera de los FCI	15

Informe Macroeconómico

Hechos destacados del mes	16
Sector fiscal e Industria manufacturera	16
Nivel de actividad, Ventas minoristas y Construcción	17
Índices de precios y Sector externo	18
Tipos de cambio e Intervención del BCRA	19
Depósitos por Tipo y Moneda	20
Préstamos, Reservas internacionales y Base monetaria	21
Tasas de interés	22

Resumen de Indicadores macroeconómicos

Argentina	23
Estados Unidos y Eurozona	24

Anexos Estadísticos

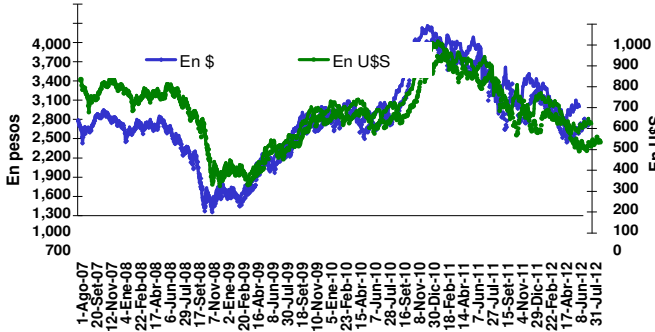
Resumen de Acciones: precios y volúmenes por especie	26
Resumen de Títulos Públicos: precios y volúmenes por especie	27
Presencia Bursátil por Instrumento	28
Análisis de Acciones (Panel Merval)	34
Análisis de Títulos Públicos (Índice de Bonos IAMC)	40

HECHOS DESTACADOS JULIO 2012

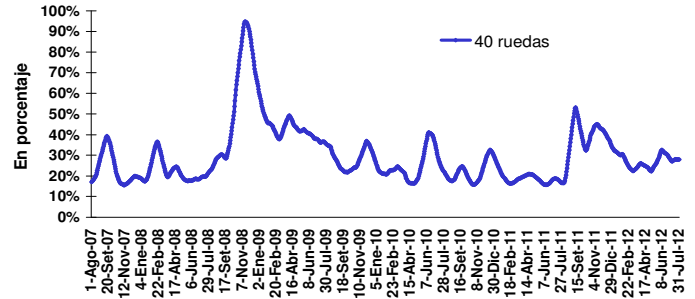
- En julio de 2012, el Índice Merval registró la segunda suba mensual consecutiva, al incrementarse 2,3% (medido en pesos), respecto del cierre de junio. No obstante, en la comparación contra fin de 2011, el Merval mostró una caída de 2,5% (-8,4% medido en dólares). En cuanto al Índice M.AR, subió un 0,4% medido en pesos, pero retrocedió 0,9% en términos de dólares. Esto último implicó una merma de 14% respecto de fin del año pasado en la medición en pesos. En la comparación contra fin del mismo mes de 2011, el Índice Merval experimentó una caída de 27,7% en la medición en pesos, mientras que el M.AR bajó casi 41%, también en pesos.
- El Índice de Bonos IAMC, medido en pesos, registró una variación positiva mensual de 5,1%, con subas en todos sus subíndices. El Subíndice Corto en dólares registró un incremento del 7,5% en tanto que el Largo en dólares aumentó 9,1%. En cuanto al Subíndice Corto en pesos experimentó un alza del 1,5%, mientras que el Subíndice de Bonos Largo en pesos aumentó 0,8%. En la medición en dólares, el Índice de Bonos IAMC registró una variación mensual positiva de 3,8%. En el acumulado del año, el índice observó alzas del 19,8% en pesos y 12,5% en dólares, respectivamente.
- El volumen total negociado durante julio sumó \$19.748 millones, lo que implicó un aumento del 5% respecto al valor de junio y un alza del 21,6% en la comparación interanual. Entre enero y julio de 2012, el volumen negociado alcanzó los \$127.412 millones, anotando una suba del 12% respecto al acumulado en igual período de 2011.
- El volumen promedio diario operado en acciones durante julio fue de \$35,4 millones, marcando una baja del 15,4% respecto al mes previo, en tanto que respecto a julio de 2011 el volumen promedio diario de acciones disminuyó un 40,2%.
- En julio, el volumen promedio diario de títulos públicos sumó \$640,6 millones. Esta cifra representó una disminución mensual de 0,7%. Con respecto al mismo mes de 2011, el promedio diario subió un 41,4%.
- En julio de 2012, 11 de las 25 acciones con mayor negociación registraron alzas de precios superiores a la del índice Merval (+2,3%), mientras que 3 subieron menos, 1 se mantuvo sin cambios y 10 experimentaron caídas. Las acciones que registraron los mayores aumentos fueron Molinos Río de la Plata (MOLI, +23,5%), Transportadora de Gas del Norte (TGNO4, +17,6%) y Cresud (CRES, +16,4%). Entre las acciones con las mayores caídas de precios se destacaron: Telefónica (TEF, -11,62%), Siderar (ERAR, -9,9%) y Banco Hipotecario (BHIP, -9,8%).
- De los 25 títulos públicos más negociados durante julio, 12 registraron alzas superiores a las del Índice de Bonos IAMC (+5,1%), mientras que 10 subieron menos. En tanto, hubo 3 bonos cuyos precios cayeron. Entre los bonos que más subieron, se destacó el Bono Par Largo Plazo en U\$S de la provincia de Bs. As (BPLD) con un aumento de precio del 26,9% (habiendo sido el que más cayó en junio). A este lo siguieron los Bonos de la Nación Argentina en U\$S 2013 (AS13, +12,8%) y los Títulos de Deuda de la provincia de Bs. As en U\$S 2015 (BP15, +12,8%). El bono con la peor performance fue el Bono Par en \$ 2038 (PARP, -3%) seguido por el Boden 2012 (RG12, -1,4%), cuya última cuota de amortización se pagará el 3 de agosto.
- Al 31/07/2012, la capitalización bursátil de las empresas domésticas sumaba \$138.404 millones, mientras que la medición en dólares totalizaba U\$S 30.170 millones. Medida en pesos, la capitalización de las empresas domésticas cayó 1,9% mensual, mientras que la comparación interanual reflejó una caída del 42,3%.

ÍNDICES BURSÁTILES

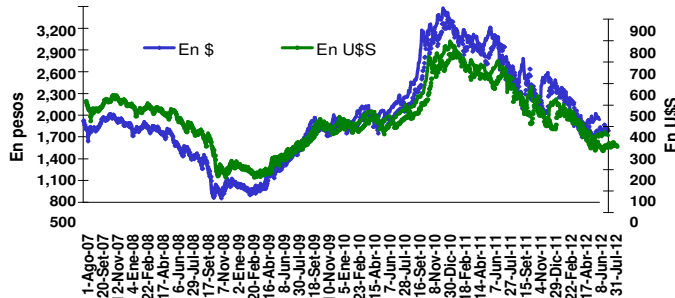
Mes	Índice Merval							
	Medido en Pesos				Medido en Dólares			
	Valor	m/m	a/a	2012	Valor	m/m	a/a	2012
Jul-12	2,400.31	2.3%	-27.7%	-2.5%	523.51	1.0%	-34.6%	-8.4%



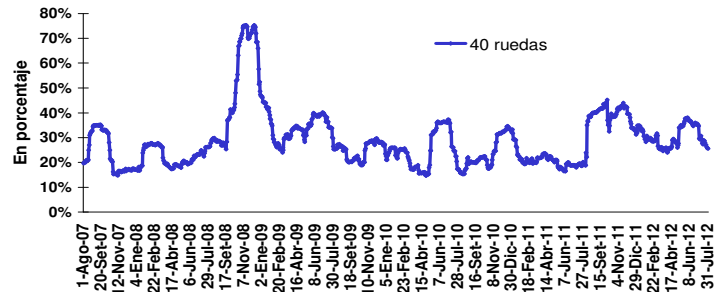
Mes	Volatilidad del Índice Merval							
	Nivel actual y periodos previos (fdp)				Variaciones en p.p			
	Valor	1m	6m	12m	1m	6m	12m	
Jul-12	27.9%	29.0%	30.5%	16.6%	-1.0	-2.6	11.4	



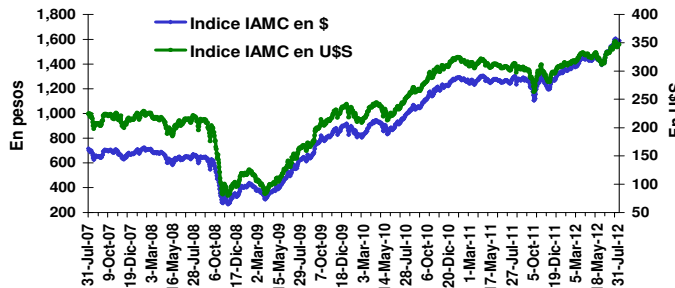
Mes	Índice M.AR							
	Medido en Pesos				Medido en Dólares			
	Valor	m/m	a/a	2012	Valor	m/m	a/a	2012
Jul-12	1,640.48	0.4%	-40.9%	-13.9%	357.79	-0.9%	-46.6%	-19.1%



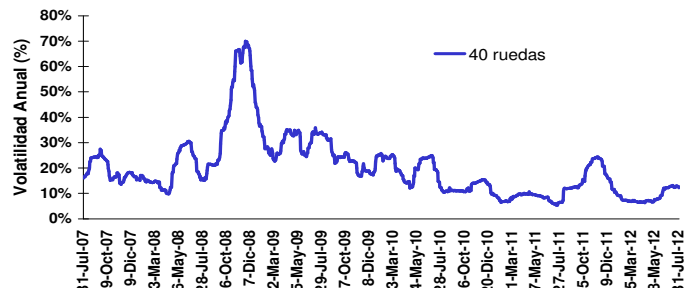
Mes	Volatilidad del Índice M.AR							
	Nivel actual y periodos previos (fdp)				Variaciones en p.p			
	Valor	1m	6m	12m	1m	6m	12m	
Jul-12	25.6%	35.7%	30.5%	19.2%	-10.1	-5.0	6.4	



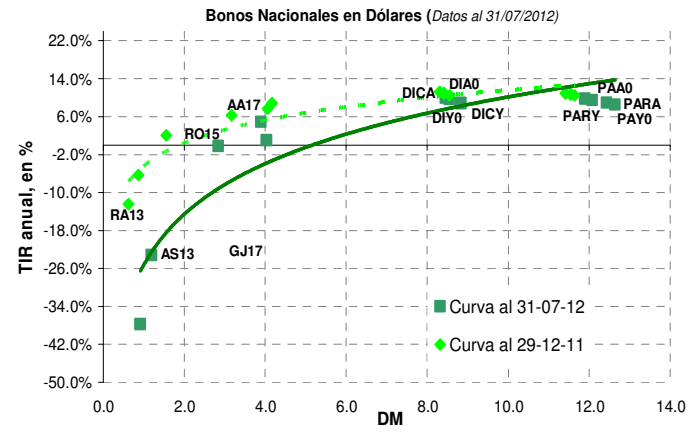
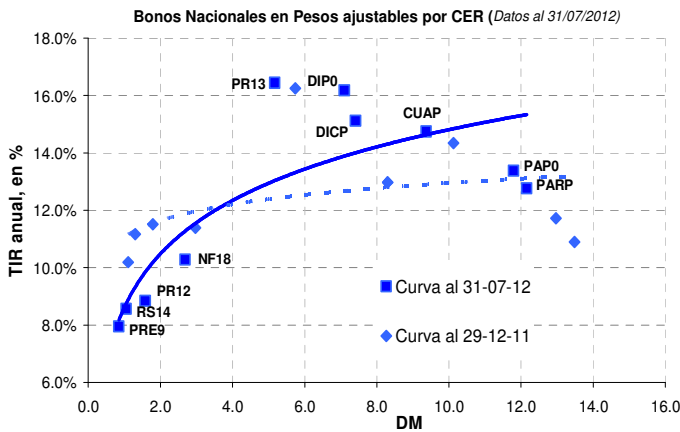
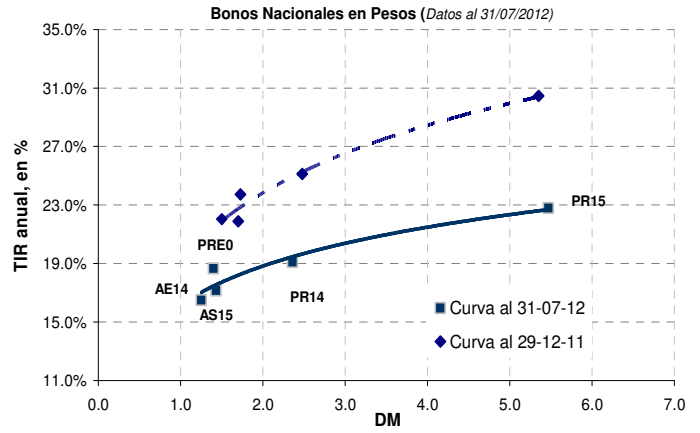
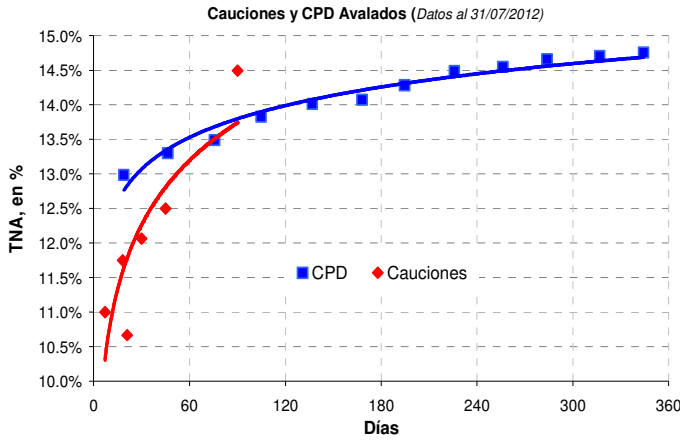
Mes	Índice de Bonos IAMC							
	Medido en Pesos				Medido en Dólares			
	Valor	m/m	a/a	2012	Valor	m/m	a/a	2012
Jul-12	1,589	5.1%	22.8%	19.8%	346.78	3.8%	11.0%	12.5%



Mes	Volatilidad del Índice de Bonos IAMC							
	Nivel actual y periodos previos (fdp)				Variaciones en p.p			
	Valor	1m	6m	12m	1m	6m	12m	
Jul-12	12.2%	12.3%	8.7%	6.5%	-0.1	3.5	5.7	



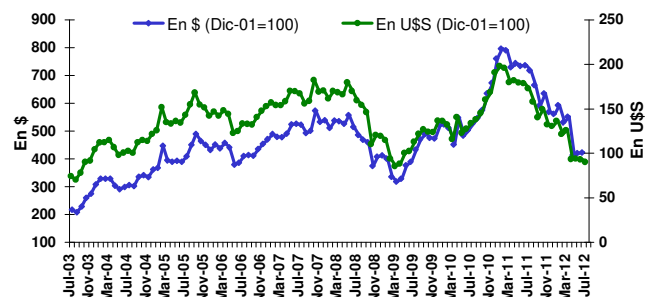
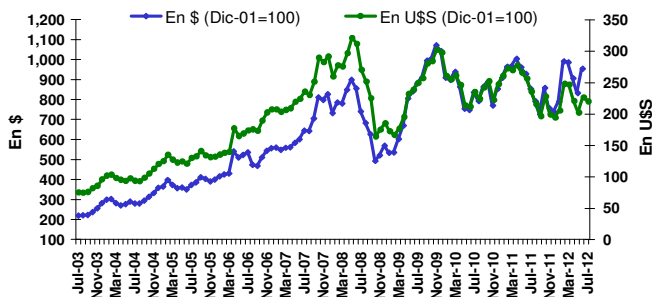
CURVAS DE RENDIMIENTOS



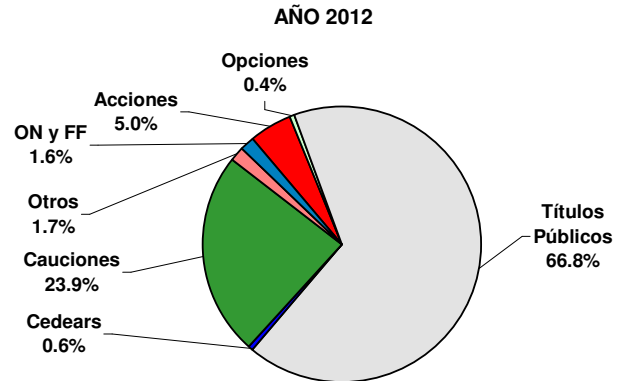
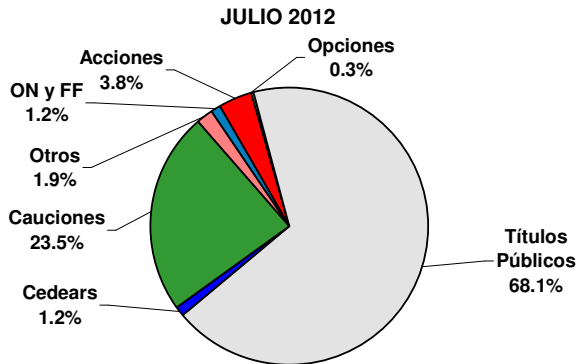
CAPITALIZACIÓN BURSÁTIL TOTAL Y DOMÉSTICA

Mes	Capitalización bursátil total							
	Medida en Pesos				Medida en Dólares			
	Miil. \$	m/m	a/a	2001	Miil. U\$S	m/m	a/a	2001
Jul-12	1,947,723	-1.6%	3.2%	911.8%	424,572	-2.9%	-6.7%	120.6%

Mes	Capitalización bursátil de las empresas domésticas							
	Medida en Pesos				Medida en Dólares			
	Miil. \$	m/m	a/a	2001	Miil. U\$S	m/m	a/a	2001
Jul-12	138,404	-1.9%	-42.3%	314.6%	30,170	-3.1%	-47.8%	-9.6%

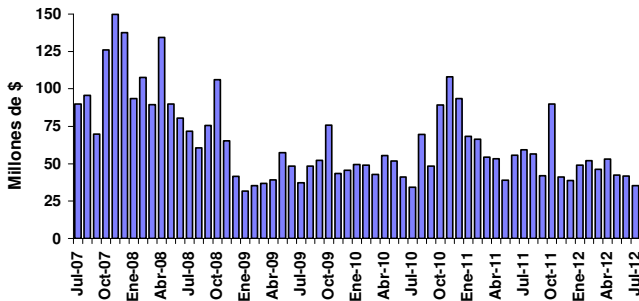


DISTRIBUCIÓN DEL VOLUMEN NEGOCIADO

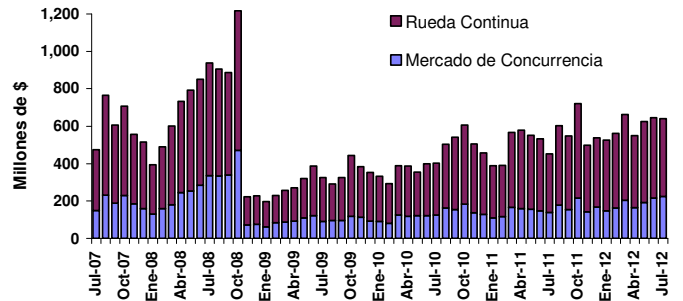


VOLUMEN PROMEDIO DIARIO: ACCIONES y TÍTULOS PÚBLICOS

Volumen negociado en Acciones - Promedio diario (mill. de \$)				
Jul-12	m/m	a/a	Acum. 2012	Var. Acum.
35.4	-15.4%	-40.2%	45.5	-19.7%

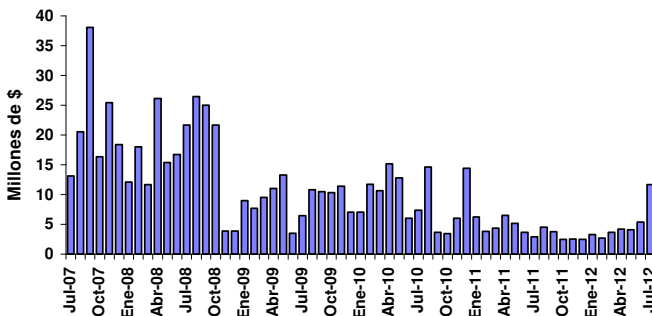


Volumen negociado en Títulos Públicos - Promedio diario (mill. de \$)					
Mes	MC	RC	Total	m/m	a/a
Jul-12	224.7	416.0	640.6	-0.7%	41.4%

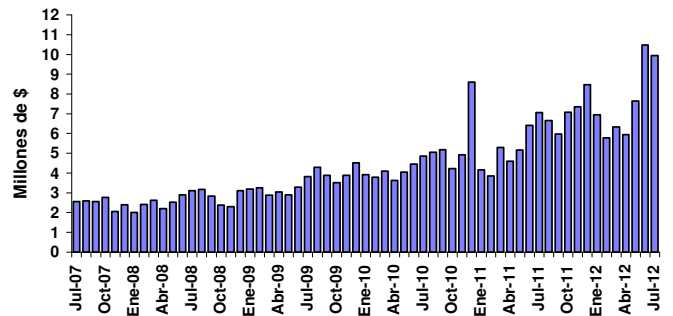


VOLUMEN PROMEDIO DIARIO: CEDEARs y CPD

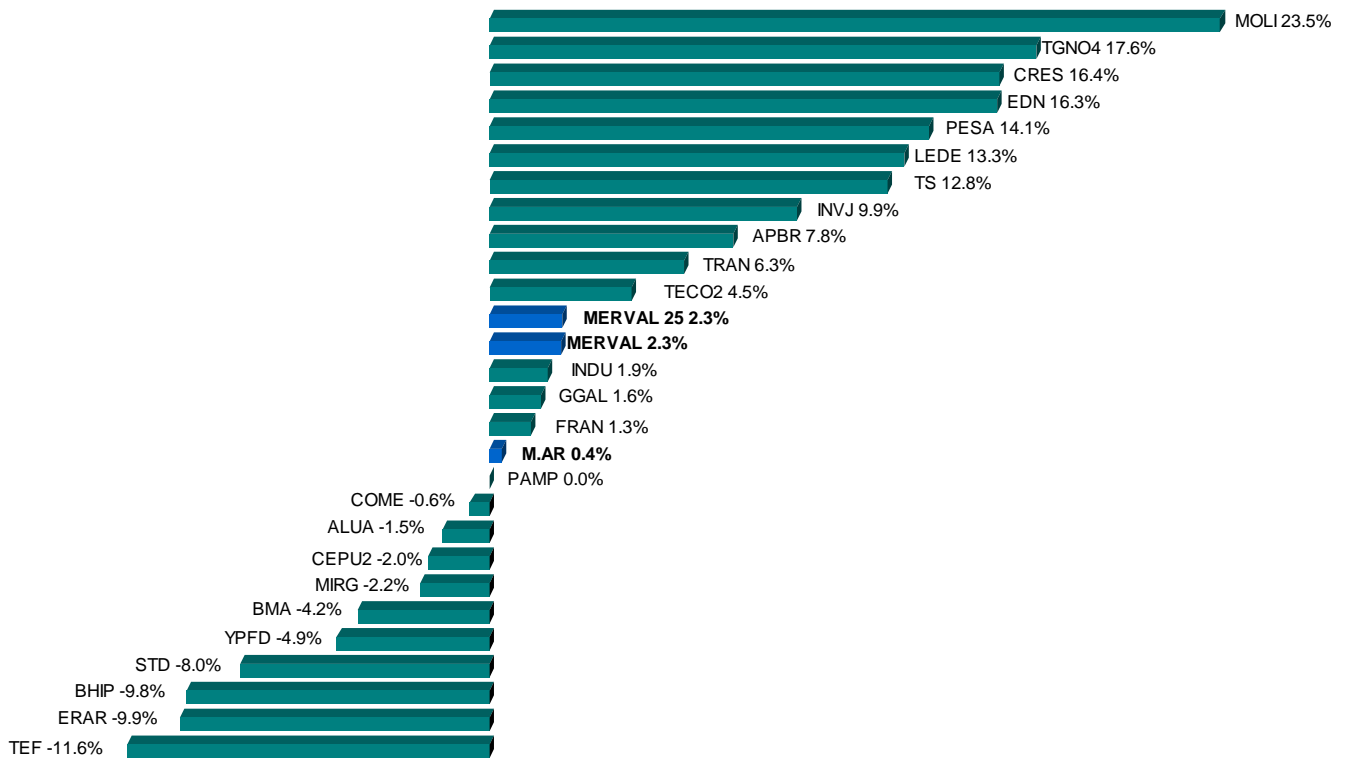
Volumen negociado en CEDEARs - Promedio diario (mill. de \$)				
Jul-12	m/m	a/a	Acum. 2012	Var. Acum.
11.7	116.2%	302.5%	5.1	8.6%



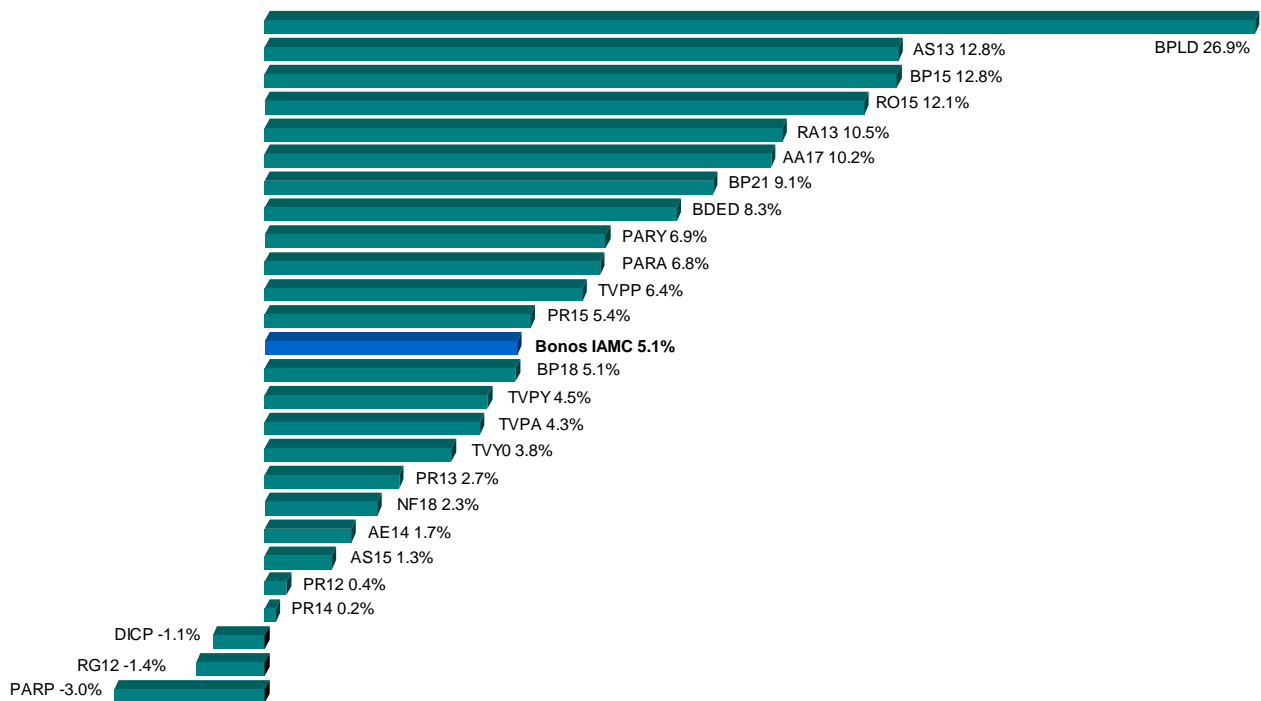
Volumen negociado en CPD - Promedio diario (mill. de \$)				
Jul-12	m/m	a/a	Acum. 2012	Var. Acum.
10.0	-5.0%	40.9%	7.6	45.6%



25 ACCIONES MÁS NEGOCIADAS (*)



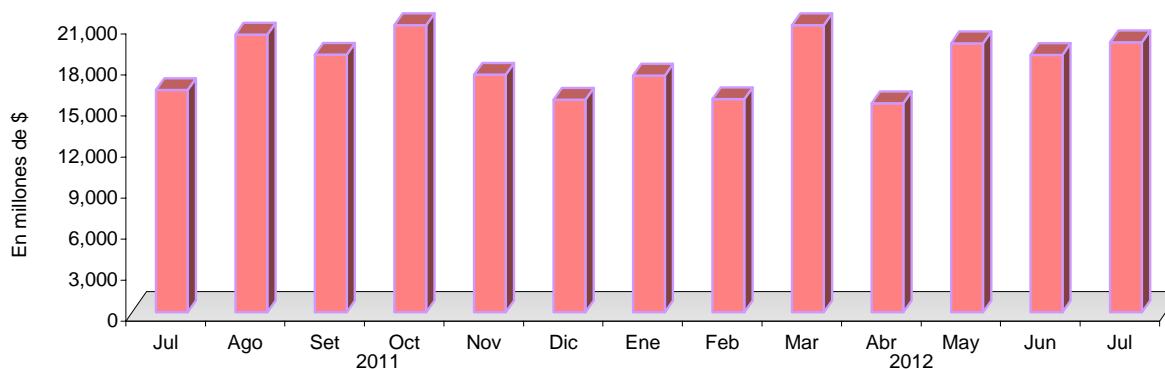
25 TÍTULOS PÚBLICOS MÁS NEGOCIADOS (*)



(*) Se consideran las especies sólo en su plazo estándar de negociación.

VOLÚMENES EFECTIVOS NEGOCIADOS

MERCADO CONCURRENCIA	Julio 2012	Junio 2012	Julio 2011
Acciones	743,545,082	836,779,768	1,244,328,893
Cedears	245,229,525	108,042,998	60,922,989
Títulos Públicos	4,717,905,823	4,312,638,503	2,922,449,637
Obligaciones Negociables	86,391,530	81,405,283	73,057,520
Cheques de Pago Diferido	209,045,127	209,645,849	148,326,723
Fideicomisos Financieros	36,035,150	69,767,721	78,575,078
Certificados de Participación	9,179,326	6,716,922	7,683,648
Valores de Deuda Fiduciaria	26,855,824	63,050,799	70,891,430
Warrants	273	-	11,250
Cauciones y Pases	4,599,569,855	4,259,228,662	4,677,206,095
Opciones	54,994,044	46,599,348	125,249,872
Préstamos	174,778,830	183,588,754	124,791,948
TOTAL M. CONCURRENCIA	10,867,495,240	10,107,696,885	9,454,920,006
Ejercicios ²	29,700,890	63,121,149	65,934,591
Venta en Corto ²	11,815,753	8,315,332	744,053
RUEDA CONTINUA			
Títulos Públicos	8,735,261,896	8,594,031,938	6,588,564,572
Obligaciones Negociables	95,597,689	70,380,100	121,231,962
Fideicomisos Financieros	19,165,741	18,207,432	62,589,178
Certificados de Participación	8,205,180	9,100,313	11,273,914
Valores de Deuda Fiduciaria	10,960,562	9,107,119	51,315,264
Cauciones y Pases	34,002,972	24,150,633	17,496,809
TOTAL R. CONTINUA	8,884,028,297	8,706,770,103	6,789,882,521
VOLUMEN TOTAL	19,751,523,537	18,814,466,988	16,244,802,526



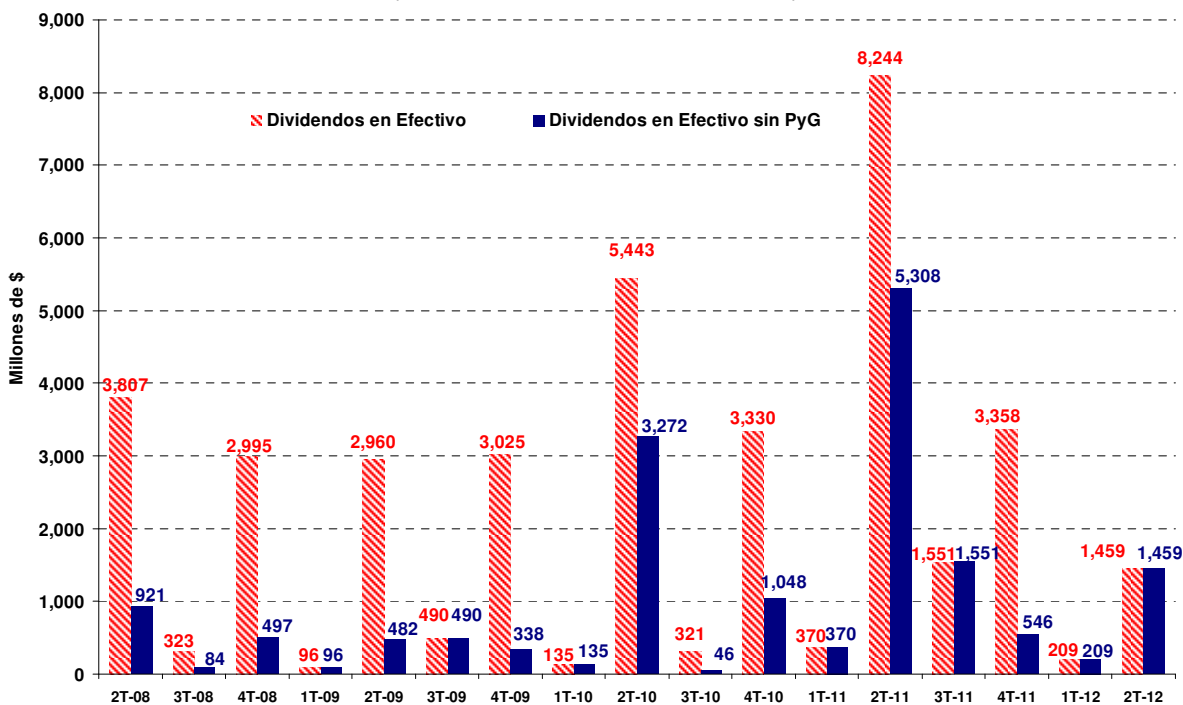
¹ No se encuentran incluidos en el volumen total por estar comprendidos en el rubro Acciones y/o T. Públicos.

Empresa	Código	Tipo	Fecha Aviso BCBA	Fecha Ex Cupón	Fecha de Pago	A recibir por el accionista	Coficiente de Ajuste ⁽¹⁾
Rigolleau S.A.	RIGO RIGO5	Dividendo en efectivo	13-Jul-12	18-Jul-12	23-Jul-12	\$0,15625 por acción	1.003595 / 1.0145

Notas:

(1) Mediante este coeficiente se pueden ajustar los precios de cierre históricos para hacerlos comparables con el precio ex -cupón y los cierres posteriores al corte.

Dividendos en efectivo de empresas domésticas (Trimestrales, en millones de \$)



AMORTIZACIONES y RENTAS DE TÍTULOS PÚBLICOS



Bono Ley 12.836 en \$ Vto. 2017 - Pcia. de Bs. As.	PB17	28-Jun-12	03-Jul-12	\$ 1.14	\$ 0.01	80.265	43.88%	1.03263
Bono de Consolidación en \$ 4ta. Serie 2%	PR12	28-Jun-12	03-Jul-12	\$ 2.74	\$ 0.19	297.773	34.48%	1.02858
BONAR en \$ BADLAR+350 pbs. - Vto. 2013	AA13	29-Jun-12	04-Jul-12		\$ 4.12	94.037	100.00%	1.04379
Bono Saneamiento Garantizado de Chaco Ser. 1	CHSG1	29-Jun-12	04-Jul-12	\$ 0.51	\$ 0.20	269.590	68.50%	1.01736
Bono Saneamiento Garantizado Serie 2 - Pcia. del Chaco	CHSG2	29-Jun-12	04-Jul-12	USD 1.00	USD 0.13	473.838	38.26%	1.02813
BOGAR 2018	NF18	29-Jun-12	04-Jul-12	USD 1.84	USD 0.30	243.865	58.60%	1.01494
BOGAR 2020	NO20	29-Jun-12	04-Jul-12	USD 1.23	USD 0.39	190.398	77.20%	1.01104
Bono de Consolidación en \$ 7ma. Serie	PR14	29-Jun-12	04-Jul-12		\$ 3.24	91.755	100.00%	1.03537
Bono de Consolidación Previsional en \$ 5ta. Serie	PRE0	29-Jun-12	04-Jul-12		\$ 3.24	94.255	100.00%	1.03443
BOGAR Clase 1 Serie 2 Pcia. Río Negro	RNG12	29-Jun-12	04-Jul-12	\$ 2.22	\$ 0.47	68.520	40.74%	1.09641
BOGAR Clase 2 Serie 1 - Pcia. Río Negro	RNG21	29-Jun-12	04-Jul-12	\$ 3.49	\$ 0.57	493.154	58.60%	1.01402
BOGAR Clase 2 Serie 2 - Pcia. Río Negro	RNG22	29-Jun-12	04-Jul-12	\$ 0.92	\$ 0.42	61.851	94.40%	1.02290
Bonos CONSADEP en \$ 1ra. Serie - Pcia. de Tucumán	TJCS1	02-Jul-12	05-Jul-12	\$ 1.84	\$ 0.30	228.711	58.60%	1.01593
BONCOR 2017 en u\$s - Pcia. de Córdoba	CO17	04-Jul-12	10-Jul-12	USD 1.04	USD 0.69	458.567	67.71%	1.02520
Bono Prov. Bs. As. 8.75% Vto.26/01/2021	BP21	06-Jul-12	12-Jul-12		USD 5.44	385.368	100.00%	1.06392
Letra Tesoro Pcia. Bs. As. 350 días Vto. 11/04/2013	BBA13	10-Jul-12	13-Jul-12		\$ 3.36	99.638	100.00%	1.03374
Bono Ley 13.763 en \$ Pcia. de Bs. As. - Vto. 2014	PB14	11-Jul-12	16-Jul-12	\$ 2.07	\$ 0.08	142.281	29.80%	1.05059
Bono de Consolidación Previsional en \$ 4ta. Serie	PRE9	11-Jul-12	16-Jul-12	\$ 3.02	\$ 0.12	213.167	29.80%	1.04939
Bonos de Consolidación Ley 7.113 en \$ 2% - Pcia. de La Ri	PROR1	11-Jul-12	16-Jul-12	\$ 2.75	\$ 0.19	247.564	34.48%	1.03444
Bono Garantizado en u\$s Pcia. de Neuquén - Vto. 2014	NRH1	13-Jul-12	18-Jul-12	\$ 3.70	\$ 0.80	157.831	33.40%	1.12970
Bono Garantizado en u\$s Pcia. de Neuquén - Vto. 2021	NRH2	23-Jul-12	26-Jul-12		\$ 1.97	513.514	100.00%	1.01750
BONAR en \$ BADLAR+275 pbs. - Vto. 2014	AE14	25-Jul-12	30-Jul-12	\$ 3.63	\$ 3.63	101.471	100.00%	1.03577
Bono Ley 12.836 en \$ Vto. 2017 - Pcia. de Bs. As.	PB17	25-Jul-12	30-Jul-12	\$ 1.14	\$ 0.01	79.496	42.86%	1.03372
Letra Tesoro Pcia. Córdoba C.3 S.3 238 Días Vto. 21/12/12	BOD12	26-Jul-12	31-Jul-12		\$ 3.76	99.037	100.00%	1.03800
Letra Tesoro Pcia. Córdoba C.2 S.3 182 Días Vto. 26/10/2012	BOO12	26-Jul-12	31-Jul-12		\$ 3.70	99.399	100.00%	1.03723

Notas:

(*) Mediante este coeficiente se pueden ajustar los precios de cierre históricos para hacerlos comparables con el precio ex -cupón y los cierres posteriores al corte.
 (1) Plazo estándar 72 horas

Capitalización bursátil de empresas cotizantes por sector económico ⁽¹⁾

Cifras en millones de U\$S ⁽²⁾

EMPRESAS DOMÉSTICAS	Jul-12	% del Total	Dic-11	% del Total	Jul-12 / Dic-11	Jul-11	% del Total	Jul-12 / Jul-11
Industria de Petróleo y Gas	8,004	26.4%	16,922	39.0%	-52.7% ↓	19,295	33.4%	-58.5% ↓
Bancos	6,008	19.9%	6,531	15.1%	-8.0% ↓	12,282	21.3%	-51.1% ↓
Telecomunicaciones	3,969	13.1%	4,494	10.4%	-11.7% ↓	5,781	10.0%	-31.4% ↓
Industria Metalúrgica y Siderúrgica	2,939	9.7%	3,326	7.7%	-11.6% ↓	5,143	8.9%	-42.9% ↓
Alimentos y Bebidas	1,833	6.1%	2,045	4.7%	-10.4% ↓	2,258	3.9%	-18.8% ↓
Actividades Inmobiliarias	1,643	5.4%	1,627	3.8%	1.0% ↑	1,938	3.4%	-15.2% ↓
Holdings	828	2.7%	1,920	4.4%	-56.9% ↓	2,863	5.0%	-71.1% ↓
Agricultura y Ganadería	811	2.7%	824	1.9%	-1.6% ↓	1,039	1.8%	-21.9% ↓
Manufacturas de Origen Agropecuario	711	2.3%	934	2.2%	-23.9% ↓	1,158	2.0%	-38.6% ↓
Transporte de Gas	450	1.5%	589	1.4%	-23.7% ↓	731	1.3%	-38.5% ↓
Manufacturas de Origen Industrial	443	1.5%	398	0.9%	11.5% ↑	578	1.0%	-23.3% ↓
Generación de Energía Eléctrica	367	1.2%	634	1.5%	-42.1% ↓	862	1.5%	-57.4% ↓
Distribución de Gas	346	1.1%	504	1.2%	-31.4% ↓	642	1.1%	-46.2% ↓
Construcción	333	1.1%	470	1.1%	-29.1% ↓	517	0.9%	-35.5% ↓
Comercio	331	1.1%	324	0.7%	2.3% ↑	349	0.6%	-5.0% ↓
Distribución de Energía Eléctrica	238	0.8%	394	0.9%	-39.5% ↓	574	1.0%	-58.5% ↓
Turismo, Recreación y Juegos de Azar	212	0.7%	481	1.1%	-56.0% ↓	587	1.0%	-63.9% ↓
Act. Financieras, Bursátiles y Seguros	205	0.7%	198	0.5%	4.0% ↑	212	0.4%	-3.0% ↓
Papel y Celulosa	143	0.5%	166	0.4%	-13.9% ↓	271	0.5%	-47.2% ↓
Calzado e Indumentaria	107	0.4%	139	0.3%	-23.0% ↓	139	0.2%	-22.9% ↓
Transporte de Pasajeros y Peajes	95	0.3%	98	0.2%	-2.6% ↓	113	0.2%	-16.0% ↓
Equipamiento para el Hogar	87	0.3%	84	0.2%	3.1% ↑	113	0.2%	-22.8% ↓
Industria Automotriz	69	0.2%	94	0.2%	-26.9% ↓	121	0.2%	-43.2% ↓
Transporte de Energía Eléctrica	66	0.2%	119	0.3%	-44.5% ↓	160	0.3%	-58.7% ↓
Editoriales e Imprentas	30	0.1%	31	0.1%	-2.4% ↓	40	0.1%	-24.5% ↓
TOTAL DOMÉSTICAS	30,269	100%	43,346	100%	-30.2% ↓	57,768	100%	-47.6% ↓

EMPRESAS EXTRANJERAS	Jul-12	% del Total	Dic-11	% del Total	Jul-12 / Dic-11	Jul-11	% del Total	Jul-12 / Jul-11
Industria de Petróleo y Gas	134,751	42.8%	209,812	54.2%	-35.8% ↓	248,578	53.5%	-45.8% ↓
Telecomunicaciones	74,715	23.75%	84,764	21.90%	-11.9% ↓	102,614	22.10%	-27.2% ↓
Bancos	72,122	22.9%	68,617	17.7%	5.1% ↑	86,354	18.6%	-16.5% ↓
Industria Metalúrgica y Siderúrgica	32,939	10.5%	23,761	6.1%	38.6% ↑	26,685	5.7%	23.4% ↑
Holdings	97	0.03%	76	0.02%	28.6% ↑	90	0.0%	8.2% ↑
TOTAL EXTRANJERAS	314,625	100%	387,030	100%	-18.7% ↓	464,321	100%	-32.2% ↓

TOTAL GENERAL	344,894		430,376		-19.9% ↓	522,089		-33.9% ↓
----------------------	----------------	--	----------------	--	-----------------	----------------	--	-----------------

N° de EMPRESAS CONSIDERADAS ⁽³⁾	Jul-12	Dic-11	Jul-11
Domésticas	89	90	89
Extranjeras	6	6	6
Total	95	96	95

Notas:

(1) Según la Clasificación Sectorial IAMC disponible en www.iamc.sba.com.ar/tutoriales/anexos

(2) Tipos de cambios considerados (\$/U\$S, fdp): Jul.-12: 4,5875 / Dic.-11: 4,3075 / Jul.-11: 4,1475

(3) No se consideran aquellas empresas que nunca registraron cotización a pesar de contar con autorización de cotización. Las 6 empresas extranjeras consideradas (según su código de BCBA) son: AEN, APBR, STD, REP, TEF y TS.

Free Float promedio de Empresas Domésticas por Sector Económico ^{(1) (2)}

Sector ⁽³⁾	Período									
	Jun-10	Set-10	Dic-10	Mar-11	Jun-11	Set-11	Dic-11	Mar-12	Jun-12	Jul-12
Actividades Inmobiliarias	31.0	31.0	25.8	28.1	37.5	36.0	35.1	35.6	35.6	35.6
Agricultura y Ganadería	47.7	47.6	32.1	36.7	36.4	29.2	35.7	35.8	35.8	35.8
Alimentos y Bebidas	23.1	22.7	22.7	21.3	21.3	21.3	21.3	21.3	21.3	21.3
Bancos	30.1	30.1	30.4	30.3	30.5	30.5	30.9	30.9	30.9	30.9
Calzado e Indumentaria	38.2	37.9	37.7	37.7	29.3	27.0	26.9	26.9	26.9	26.9
Comercio	14.8	14.8	14.8	14.8	14.8	14.8	14.8	14.8	14.8	14.8
Construcción	19.9	19.9	19.9	20.0	20.0	20.0	20.0	20.0	20.0	20.0
Distribución de Energía Eléctrica	35.3	35.3	35.3	35.3	35.8	35.2	35.7	35.1	35.1	35.1
Distribución de Gas	30.4	30.4	30.4	30.4	30.4	30.4	30.4	30.4	30.4	30.4
Editoriales e Imprentas	11.9	11.9	9.2	9.2	9.2	9.2	9.2	9.2	9.2	9.2
Equipamiento para el Hogar	39.8	39.8	39.8	40.7	40.7	41.0	41.0	41.0	41.0	41.0
Generación de Energía Eléctrica	32.1	32.1	32.1	32.1	32.1	32.1	32.1	32.1	32.1	32.1
Holdings	58.1	60.2	60.2	61.3	61.3	61.3	61.2	59.8	59.8	74.7
Industria Automotriz	35.5	35.5	35.5	35.5	35.5	35.5	35.5	35.5	35.5	35.5
Industria de Petróleo y Gas	31.5	31.5	31.5	31.6	34.2	34.3	32.0	31.7	31.7	31.7
Industria Metalúrgica y Siderúrgica	33.2	33.2	33.2	33.2	33.2	33.2	33.2	33.2	33.2	33.2
Manufacturas de Origen Agropecuario	29.0	33.0	33.0	31.4	32.5	30.4	30.4	30.4	30.4	30.4
Manufacturas de Origen Industrial	30.8	30.8	30.8	30.7	30.7	32.5	32.4	32.3	32.3	32.3
Papel y Celulosa	38.7	38.7	38.7	23.5	23.5	23.5	23.5	23.5	23.5	23.5
Telecomunicaciones	38.7	38.7	38.7	38.7	38.7	37.7	35.6	35.6	35.6	35.6
Transporte de Energía Eléctrica	47.0	47.0	47.4	47.4	47.4	47.0	47.0	47.4	47.4	47.4
Transporte de Gas	44.1	44.1	44.1	44.1	44.1	44.1	44.1	44.1	44.1	44.1
Transporte de Pasajeros y Peajes	46.4	46.4	46.4	46.4	46.4	46.4	46.4	46.4	46.4	46.4
Turismo, Recreación y Juegos de Azar	8.9	9.1	9.1	9.2	9.3	9.3	9.4	9.3	9.3	9.3
PROMEDIO TOTAL DE SECTORES	33.2	33.4	32.5	32.1	32.3	31.7	31.8	31.8	31.8	32.4
PROMEDIO TOTAL DE EMPRESAS	31.4	31.7	31.2	31.1	31.8	31.4	31.4	31.3	31.3	31.8

Evolución del Free Float de las Empresas Domésticas del Panel Merval 25 del 3T-12

Empresa	Período									
	Jun-10	Set-10	Dic-10	Mar-11	Jun-11	Set-11	Dic-11	Mar-12	Jun-12	Jul-12
Aluar	27.4	27.4	27.4	27.4	27.4	27.4	27.4	27.4	27.4	27.4
Banco Hipotecario	7.3	7.7	7.8	7.8	7.8	7.7	7.8	7.8	7.8	7.8
Banco Macro	59.2	59.3	60.3	60.1	60.3	56.1	60.3	60.3	60.3	60.3
Celulosa de Argentina	49.0	49.0	18.6	18.6	18.6	18.6	18.6	18.6	18.6	18.6
Central Puerto	40.9	40.9	40.9	40.9	40.9	40.9	40.9	40.9	40.9	40.9
Sociedad Comercial del Plata	77.2	77.7	77.7	77.7	77.2	76.8	77.7	77.7	77.7	77.7
Edenor	47.7	47.7	48.8	47.7	48.8	51.2	48.8	48.8	48.8	48.8
Siderar	39.1	39.1	39.1	39.1	39.1	39.1	39.1	39.1	39.1	39.1
Banco Francés	24.0	24.0	24.0	24.0	24.0	24.0	24.0	24.0	24.0	24.0
Boldt Gaming	9.5	9.6	9.9	9.7	9.9	9.4	10.0	10.0	10.0	10.0
Grupo Financiero Galicia	77.4	77.4	77.4	77.4	77.4	77.4	77.4	77.4	77.4	77.4
Solvay Indupa	29.4	29.4	29.4	29.4	29.4	29.4	29.4	29.4	29.4	29.4
Ledesma	9.6	9.6	9.6	9.6	9.6	9.6	9.6	9.6	9.6	9.6
Mirgor	48.0	48.0	48.0	48.0	48.0	48.0	48.0	48.0	48.0	48.0
Molinos Río de la Plata	25.3	25.3	25.0	25.0	25.0	25.4	25.0	25.0	25.0	25.0
Pampa Energía	69.1	79.1	85.2	84.9	85.2	66.2	84.4	77.3	77.3	77.3
Petrobrás Argentina	32.8	32.8	32.8	32.8	32.8	32.8	32.8	32.8	32.8	32.8
Telecom Argentina	45.3	45.3	45.3	45.3	45.3	45.3	45.3	45.3	45.3	45.3
Transp. de Gas del Norte	43.5	43.5	43.5	43.5	43.5	43.5	43.5	43.5	43.5	43.5
Transener	47.0	47.4	47.0	47.4	47.4	47.0	47.0	47.4	47.4	47.4
YPF	0.5	0.5	17.2	0.5	16.3	0.5	17.2	17.2	17.2	17.2
PROMEDIO	38.5	39.1	38.8	37.9	38.8	37.0	38.8	38.4	38.4	38.4

Notas:

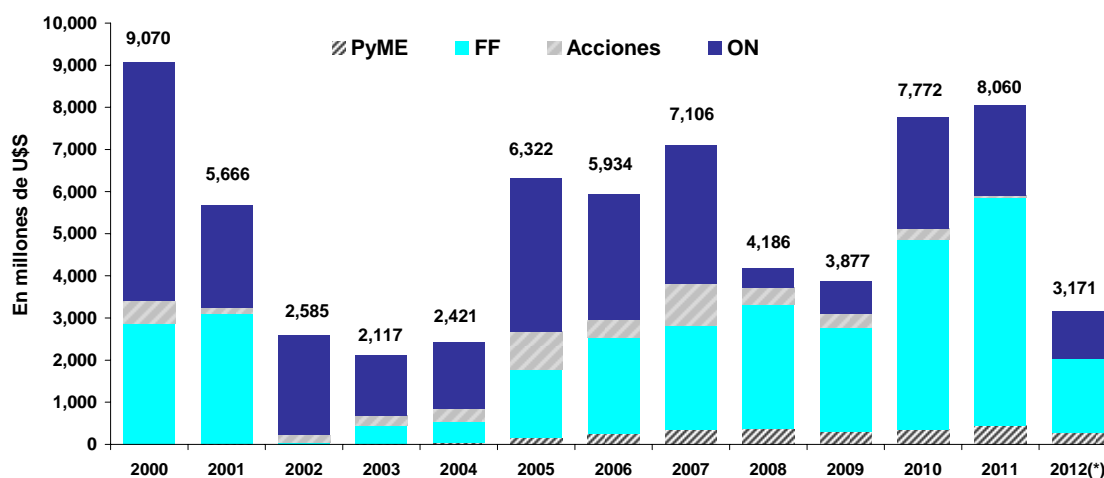
(1) El free float se define como el porcentaje del capital social que no está en poder del grupo o accionistas controlantes. Las empresas listadas en la BCBA están obligadas (por el Reglamento de Cotización de la BCBA) a brindar esta información (lo hacen a través de la Síntesis de Estados Contables presentada trimestralmente). A partir de estos datos, el free float de cada empresa se calcula como 100% menos el porcentaje en poder del grupo controlante. Para el free float por sector se calcula el promedio de los free float de las empresas que lo integran. Los cálculos de free float no están corregidos por las tenencias del Fondo de Garantía de Sustentabilidad (FGS). Es decir que el free float incluye el porcentaje en poder del FGS.

(2) La clasificación sectorial IAMC, así como las empresas comprendidas dentro de cada sector están disponibles en www.iamc.sba.com.ar/tutoriales/anexos.

(3) No se informa el free float del sector Actividades Financieras Bursátiles y Seguros ya que en el caso de las dos empresas que lo componen (VALO y MTBA), dicho concepto no es aplicable.

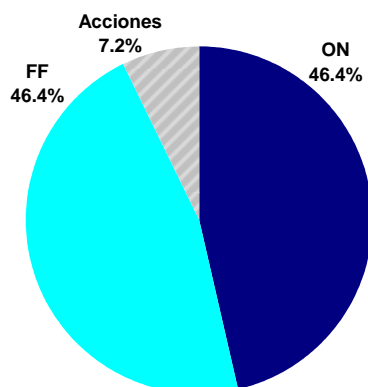
FINANCIAMIENTO EMPRESARIO DESDE EL AÑO 2000 (Mill. U\$S) EMISIONES AUTORIZADAS A COTIZAR EN LA BCBA ⁽¹⁾

Período	Grandes Empresas				PyMEs					TOTAL GENERAL
	ON/VCP	FF	Acciones	TOTAL	ON/VCP	FF	Acciones	CPD	TOTAL	
2000	5,665	2,876	529	9,070	-	-	-	-	-	9,070
2001	2,425	3,096	137	5,658	1.3	6.3	-	-	7.6	5,666
2002	2,362	50	167	2,580	4.1	1.4	-	-	5.4	2,585
2003	1,430	442	235	2,106	1.9	9.3	-	0.1	11	2,117
2004	1,588	501	292	2,382	0.8	24	-	14	39	2,421
2005	3,637	1,634	912	6,182	1.2	70	-	68	140	6,322
2006	2,993	2,275	420	5,688	4.4	108	2.1	137	251	5,939
2007	3,281	2,482	986	6,748	1.8	166	-	189	357	7,106
2008	454	2,966	405	3,825	3.5	163	-	195	361	4,186
2009	764	2,470	325	3,559	2.4	90	-	226	318	3,877
2010	2,649	4,512	265	7,426	4.4	52	-	290	346	7,772
2011	2,146	5,428	43	7,617	24.6	66	6.4	346	443	8,060
2012 ^(*)	1,135	1,775	-	2,909	11.0	11	-	240	262	3,171
TOTAL	30,528	30,507	4,715	65,750	61	766	9	1,706	2,542	68,292

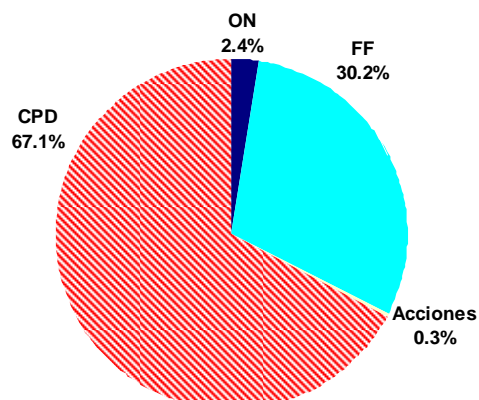


PARTICIPACIÓN POR INSTRUMENTO (2000-2012^(*))

GRANDES EMPRESAS



PyMEs



¹⁾ Incluye reestructuraciones y productos estructurados.

^(*) Al 31 de julio. Información mensual disponible en http://www.iamc.sba.com.ar/plan_estrategico/financiamiento/

	Años					Jul-12	Variaciones ⁽¹⁾		
	2007	2008	2009	2010	2011		m/m	a/a	Acumulado
ÍNDICES BURSÁTILES									
ACCIONES									
Merval (fdp)	2,151.7	1,079.7	2,320.7	3,523.6	2,462.6	2,400.31	2.29%	-27.74%	-2.53%
Var. Anual (en \$)	2.9%	-49.8%	115.0%	51.8%	-30.1%				
Merval Argentina (fdp)	1,578.3	773.6	1,652.9	2,964.8	1,904.3	1,640.48	0.38%	-40.95%	-13.85%
Var. Anual (en \$)	2.3%	-51.0%	113.7%	79.4%	-35.8%				
Merval 25 (fdp)	2,158.7	1,077.0	2,317.9	3,591.3	2,528.8	2,439.12	5.82%	-28.39%	-3.55%
Var. Anual (en \$)	5.2%	-50.1%	115.2%	54.9%	54.9%				
TÍTULOS PÚBLICOS									
Índice de Bonos IAMC - Var. Anual	-10.8%	-42.2%	133.6%	38.7%	5.2%	1,589.3	5.10%	22.75%	19.80%
Corto Plazo en \$ - Var. Anual	4.9%	-20.9%	201.9%	37.0%	25.6%	2,079.2	1.51%	32.08%	12.25%
Corto Plazo en U\$S - Var. Anual	6.3%	-34.4%	120.5%	16.7%	21.0%	804.5	7.52%	62.37%	44.73%
Largo Plazo en \$ - Var. Anual	-14.6%	-55.4%	126.1%	64.7%	-22.4%	1,800.1	0.85%	-12.56%	2.59%
Largo Plazo en U\$S - Var. Anual	-9.5%	-59.4%	186.3%	28.3%	9.8%	1,350.1	9.12%	39.06%	30.01%
VOLUMEN PROMEDIO (Mill. \$)									
Total	849.8	962.7	545.9	722.0	848.2	940.7	-0.04%	10.8%	13.5%
Acciones	93.1	85.2	46.0	60.8	55.4	41.8	-15.4%	-24.8%	-19.2%
CEDEAR	16.0	17.2	7.1	9.4	4.1	5.4	116.2%	48.1%	9.4%
Títulos Públicos	595.9	697.7	316.0	431.5	530.4	645.3	-0.7%	21.1%	23.2%
Obligaciones Negociables	1.5	5.0	5.8	8.3	10.9	7.6	14.2%	-10.9%	-12.1%
Cheques de Pago Diferido	2.5	2.6	11.1	4.7	6.0	10.5	-5.0%	63.4%	46.7%
Fideicomisos Financieros	3.8	4.4	9.2	3.5	5.6	4.4	-40.2%	-27.7%	12.6%
Cauciones y Pases	121.6	133.3	143.5	189.4	224.2	214.2	3.0%	-4.7%	1.1%
Opciones	5.4	4.4	3.7	5.9	4.7	2.3	12.4%	-51.9%	-25.5%
Préstamos	9.9	13.0	3.5	8.4	6.9	9.2	-11.0%	49.4%	20.4%
Ejercicios ⁽²⁾	9.9	13.0	3.5	4.6	3.5	3.2	-55.2%	-31.3%	-32.5%
Ventas en Corto ⁽²⁾	9.9	13.0	3.5	0.3	0.1	0.4	11.5%	76.1%	205.7%
TAMAÑO DE MERCADO									
Capitalización Bursátil Total (miles mill. \$)	1,773	1,234	2,185	1,900	1,611	1,948	-1.59%	3.2%	13%
Cap. Bursátil Doméstica (miles mill. \$) ⁽³⁾	180	138	174	254	188	138	-1.9%	-42.3%	-30.0%
Cap. Bursátil Doméstica / PIB	22.1%	13.6%	14.9%	16.1%	9.9%	7.4%	-0.1 pp	-5.5 pp	-3.2 pp
Free Float Promedio Emp. Domésticas	31.8%	32.4%	32.6%	31.2%	31.5%	31.8%	0.3 p.p	-0.4 p.p	0.3 p.p
Cantidad de Empresas Listadas (eop)	109	110	105	107	105	104	-1	-2	-1
Ofertas Públicas Iniciales (OPI)	5	1	-	2	1	-	n/a	n/a	n/a
FINANCIAMIENTO DE EMPRESAS									
Total (Mill. U\$S)	7,106	4,186	3,877	7,772	8,060	397	15.7%	-48.1%	-41.7%
Grandes (Mill. U\$S)	6,748	3,825	3,559	7,426	7,617	342	16.5%	-52.2%	-44.3%
PyME (Mill. U\$S)	357	361	318	346	443	55	11.2%	11.9%	19.9%
DIVIDENDOS EN EFECTIVO (Mill. \$)									
Total	49,149	69,690	91,363	87,635	92,071	3.8	n/a ⁽⁴⁾	-99.9%	-37.9%
Empresas Domésticas	3,687	11,445	6,571	9,229	13,523	3.8	n/a ⁽⁴⁾	-82.0%	-80.6%
Empresas Extranjeras	45,462	58,245	84,792	78,407	78,548	0	n/a ⁽⁴⁾	n/d	n/d
TASAS DE INTERÉS (fdp)									
Bonos Tesoro USA 10 años (%)	4.03	2.22	3.84	3.30	1.88	1.47	-17 pbs	-132 pbs	-41 pbs
LIBOR en U\$S 180 días (% anual)	4.65	1.78	0.43	0.46	0.81	0.73	-1 pbs	30 pbs	-8 pbs
Riesgo País (EMBI+ Argentina, bps)	410	1704	659	496	925	1089	1 pbs	497 pbs	164 pbs
Caución en \$ 30 días (% anual)	10.50	15.0	12.15	13.0	14.00	12.50	50 pbs	-60 pbs	-150 pbs
CPD Avalados (% Anual)	18.04	24.89	13.45	13.93	17.00	13.60	60 pbs	190 pbs	-340 pbs

Notas:

(1) m/m: Variación mensual - a/a: Variación Interanual - Acumulado: Variación acumulada desde el último día de 2011 o respecto del acumulado del mismo período del año anterior, en el caso de Volumen Promedio, Financiamiento de Empresas y Dividendos en Efectivo.

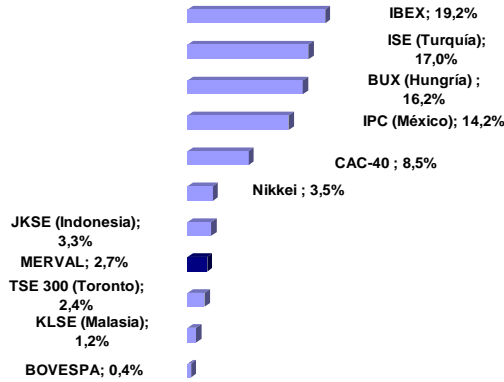
(2) Este volumen se incluye y se distribuye entre los distintos rubros según el instrumento sobre el cual se efectuó la operación (acciones, títulos públicos, etc.)

(3) La capitalización bursátil de empresas domésticas excluye de su cómputo a las siguientes firmas: Andes Energía (AEN), Tenaris (TS), Repsol YPF (REP), Banco Santander (STD), Telefónica S.A. (TEF) y Petróleo Brasileiro (APBR).

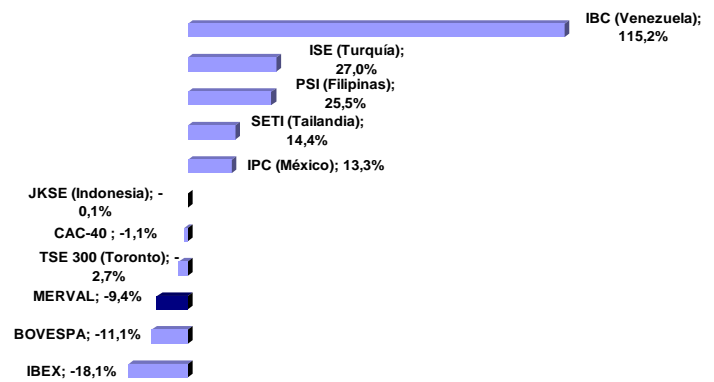
(4) Dada la variabilidad que muestran los dividendos entre un mes y otro, no se informa la variación por ser un indicador poco relevante.

Bolsas Internacionales (var. % en U\$S)

Mejores y peores 5 en Julio de 2012

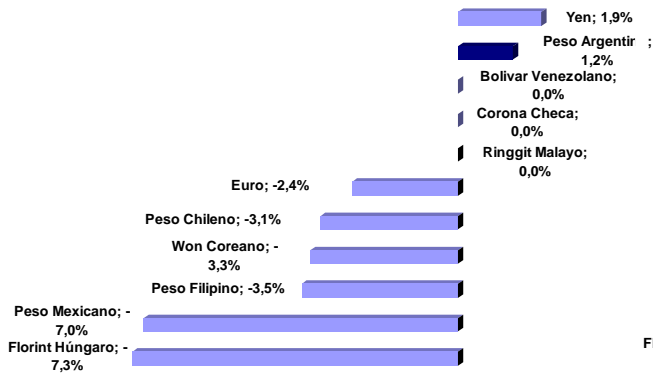


Mejores y peores 5 en 2012

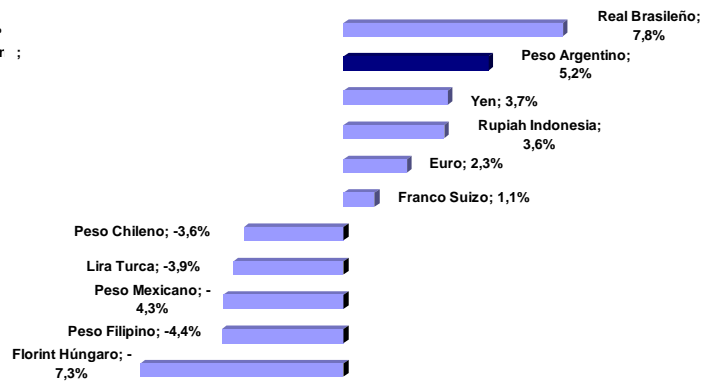


Divisas (var. % contra U\$S)

Mejores y peores 5 en Julio de 2012

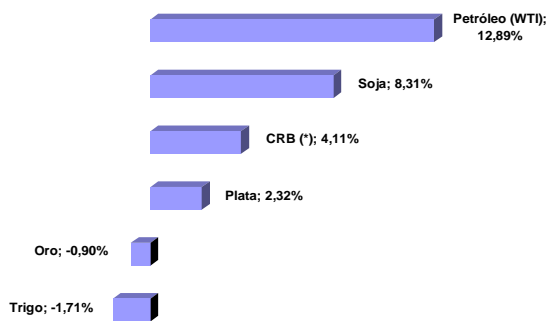


Mejores y peores 5 en 2012

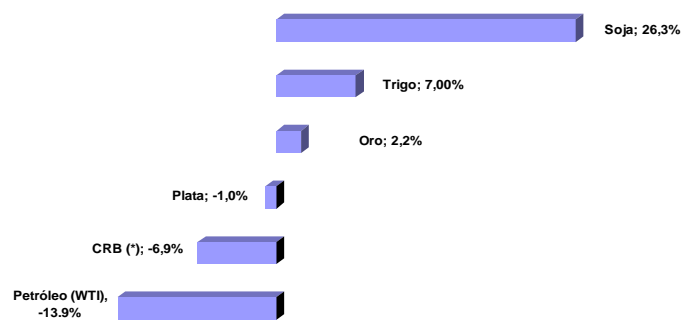


Commodities (var. % en U\$S)

Variación Julio 2012



Variación Año 2012



(*) CRB: Índice de precios de commodities elaborado por Commodities Research Bureau

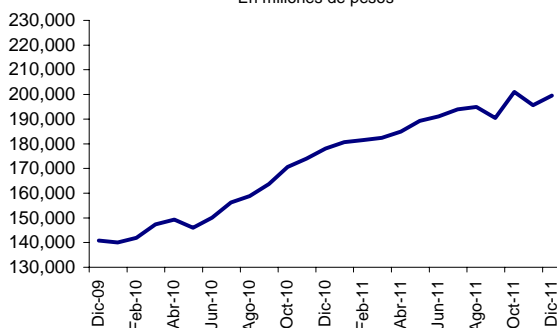
Fondo de Garantía de Sustentabilidad (FGS)

Estructura de la cartera de inversiones

INSTRUMENTO	Dic - 11		Nov - 11	Dic - 10	Dic 11 / Dic 10
	Mill. \$	% del Total	% del Total	% del Total	Cambio en p.p.
Disponibilidades	4,115	2.1%	1.1%	7.7%	-5.6 ↓
Inversiones	195,373	97.9%	98.9%	92.3%	5.6 ↑
Operaciones de crédito público de la Nación	115,131	57.7%	57.1%	54.3%	3.4 ↑
Títulos emitidos por Entes Estatales	1,010	0.5%	0.5%	0.4%	0.1 ↑
Obligaciones Negociables	1,268	0.6%	0.7%	1.0%	-0.4 ↓
Plazo Fijo	23,437	11.7%	13.0%	8.3%	3.4 ↑
Acciones	16,106	8.1%	8.7%	13.1%	-5.0 ↓
Fondos Comunes de Inversión	4,797	2.4%	2.4%	1.7%	0.7 ↑
Títulos Valores Extranjeros	2	0.0%	0.0%	0.2%	-0.2 ↓
Contratos negociables de futuros y opciones	177	0.1%	0.1%	0.1%	0.0 =
Fondos de Inversión Directa	53	0.0%	0.0%	0.0%	0.0 =
Fideicomisos financieros estructurados	5,190	2.6%	2.5%	2.1%	0.5 ↑
Proyectos Productivos o de Infraestructura	27,827	13.9%	13.9%	10.9%	3.0 ↑
Otros	375	0.2%	0.0%	0.2%	0.0 =
TOTAL	199,488	100%	100%	100%	

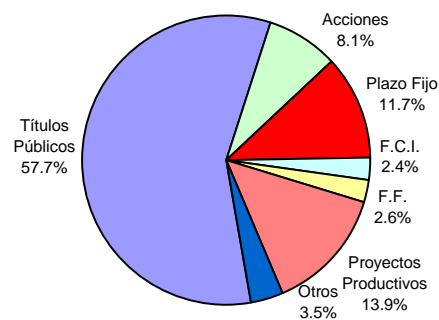
Total fondos administrados por el FGS

En millones de pesos



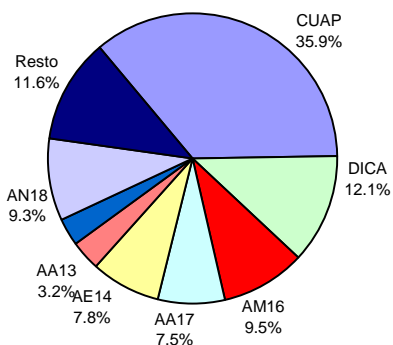
Composición de la cartera del FGS

Datos al 31-12-2011



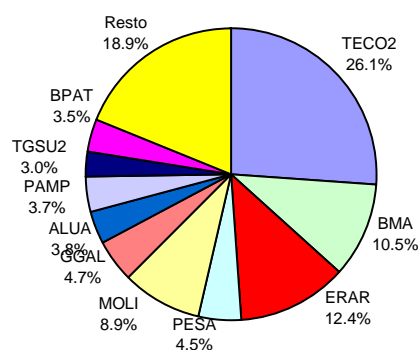
Cartera de Títulos Públicos del FGS

Datos al 31-12-2011



Cartera de Acciones del FGS

Datos al 31-12-2011



Fuente: elaboración propia en base a últimos datos publicados por ANSES

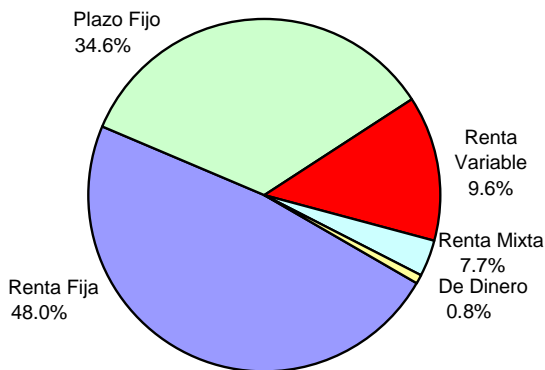
Fondos Comunes de Inversión (FCI)

Evolución de los Patrimonios administrados

TIPOS DE FONDOS	Jul - 12		Variaciones		
	En Millones	% del Total	Mes	Semestre	Año
En pesos	36,965.7	100.0%	3.0%	32.3%	63.7%
Renta Fija	17,761.3	48.0%	4.0%	38.1%	85.7%
Plazo Fijo	12,782.8	34.6%	0.2%	26.9%	42.7%
Renta Mixta	4,910.3	13.3%	5.5%	43.3%	129.7%
Renta Variable	1,210.9	3.3%	2.4%	-10.6%	-29.6%
De Dinero	300.4	0.8%	34.6%	39.0%	55.8%
En dólares	515.5	100.0%	-0.5%	-4.4%	9.6%
Renta Fija	307.0	59.6%	-1.6%	-8.2%	1.6%
Renta Mixta	137.9	26.8%	1.4%	18.3%	102.2%
Renta Variable	66.9	13.0%	0.9%	-20.7%	-30.6%
Plazo Fijo	3.7	0.7%	0.0%	0.0%	0.0%

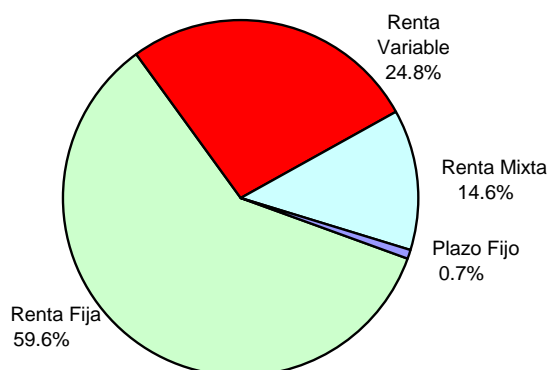
Participación por tipo de FCI en Pesos

Datos al 31-07-2012



Participación por tipo de FCI en Dólares

Datos al 31-07-2012



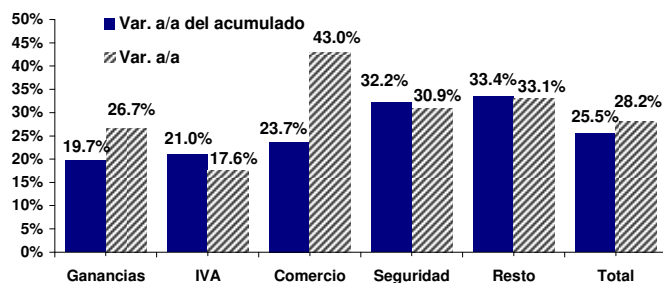
Fuente: elaboración propia en base a datos de Thomson Reuters

DESTACADOS MACROECONÓMICOS DEL MES

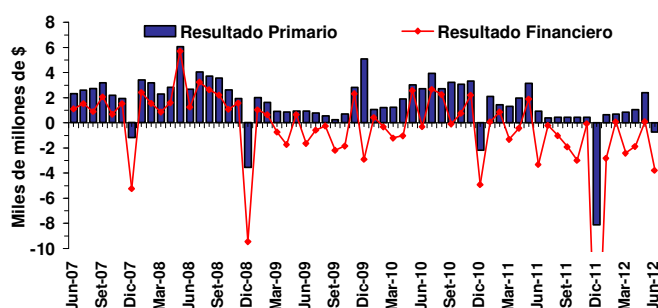
- La recaudación tributaria de julio totalizó \$61.317 millones, con un alza interanual nominal del 28,2%. De este modo, los ingresos tributarios acumulados entre enero y julio de 2012 (\$378.953 millones), se incrementaron 25,5% respecto del mismo período del año anterior.
- En mayo, el Estimador Mensual de Actividad Económica (EMAE), elaborado por el INDEC, registró una variación interanual negativa de 0,5%, la primera desde julio de 2009. Esto implicó que para el acumulado a dicho mes, el PIB registrase un crecimiento del 3% (que era 4% para el acumulado a abril).
- En junio, la actividad de la construcción (según el ISAC del INDEC) experimentó el tercer mes consecutivo de caídas interanuales. En esta oportunidad, el dato de junio cayó 1,6% respecto del mismo período de 2011, aunque la merma fue menor a la de mayo y abril.
- Durante julio continuaron cayendo los depósitos en dólares. Luego de alcanzar los U\$S 8.992 millones a fin de junio, los depósitos en dólares del sector privado cayeron hasta U\$S 8.431 millones (-6,2%) al 27- fin de julio (último dato disponible).

SECTOR FISCAL

Recaudación Tributaria (Mill. \$)					
Mes	Ganancias	IVA	Com. Ext.	Seg. Social	Total
Jul-12	10,986	15,540	8,042	18,669	61,317

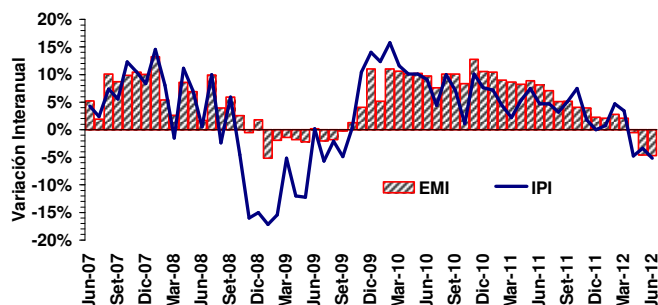


Resultado Primario (Mill \$)				Resultado Financiero (Mill. \$)			
Jun-12	a/a	Acum.	Acum. a/a	Jun-12	a/a	Acum.	Acum. a/a
-726	-178%	4,893	-55.1%	-3,767	-14%	-10,635	-390%



INDUSTRIA MANUFACTURERA

EMI (INDEC)				IPI (FIEL)			
Jun-12	m/m se	a/a	Acum. a/a	Jun-12	m/m (se)	a/a (ce)	Acum. a/a
121.0	-0.2%	-4.7%	-0.6%	161.9	0.1%	-5.2%	-1.0%



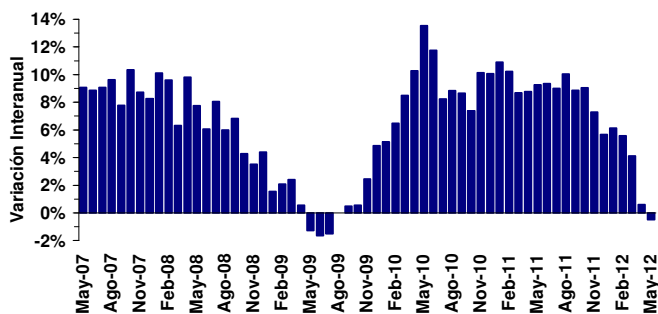
EMI (INDEC) - Ene.- Jun.-12		IPI (FIEL) - Ene.-Jun.-12	
Sector	Var. Acum. Interanual	Sector	Var. Acum. Interanual

Sust. y Prod. Químicos	5.9%	Alimentos y Bebidas	4.5%
Industria del Tabaco	4.3%	Químicos y Plásticos	4.2%
Edición e Impresión	4.3%	Papel y Celulosa	0.0%
Minerales No Metálicos	3.6%	Cigarrillos	-0.1%
Industria Alimenticia	2.8%	Metalmecánica	-0.2%
Papel y Cartón	2.1%	IPI	-1.0%
Metalmecánica	0.7%	Petróleo procesado	-1.2%
Caucho y Plástico	-0.2%	Siderurgia	-2.6%
EMI	-0.6%	Minerales no Metálicos	-3.9%
Refin. de Petróleo	-1.6%	Insomus Textiles	-4.9%
Industria Metálica Básica	-1.7%	Automotores	-16.1%
Industria Textil	-1.8%		
Automotores	-14.2%		

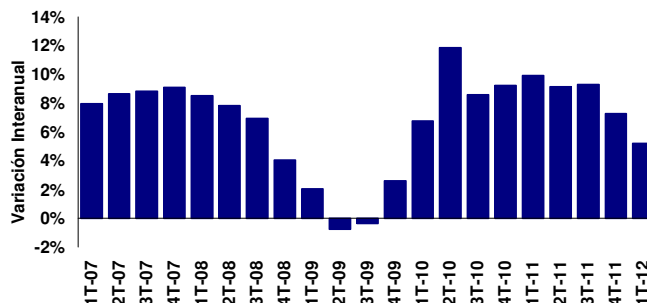
Notas:
se: sin estacionalidad ce: con estacionalidad.

EMAE y PIB

EMAE (INDEC)						
May-12	m/m se	a/a	Acum. a/a	12 meses	2011	2010
211.6	0.2%	-0.5%	3.0%	6.1%	8.9%	9.2%

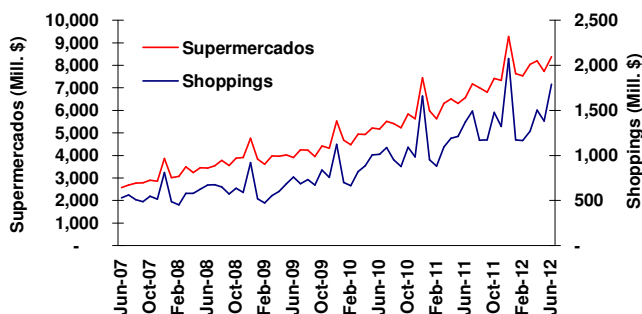


PIB del 1T-12			Demanda Agregada (Var. a/a)			Inversión / PIB
Billn. \$ corr.	Var. a/a	Acum.	Consumo	Inversión	Gasto Público	
1.87	5.2%	5.2%	5.2%	7.0%	2.8%	21.4%

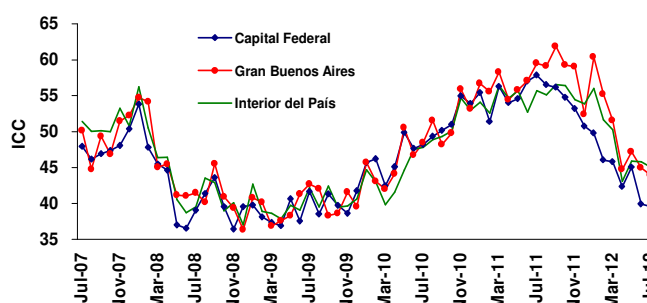


VENTAS MINORISTAS y CONFIANZA DEL CONSUMIDOR

Ventas de Supermercados (Mill. \$)				Ventas de Shoppings (Mill. \$)			
Jun-12	a/a sepc	Acum.	Var. Acum.	Jun-12	a/a sepc	Acum.	Var. Acum.
8,382	11.8%	47,539	27.4%	1,791	1.0%	8,285	23.6%

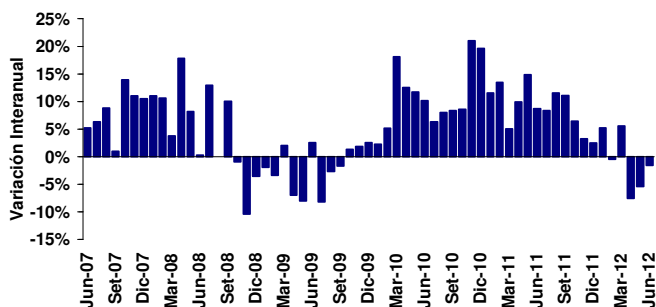


Mes	Índice de Confianza del Consumidor (ICC)							
	ICC Nacional		Capital Federal		Gran Bs. As.		Interior del País	
	m/m	a/a	m/m	a/a	m/m	a/a	m/m	a/a
Jul-12	-1.8%	-24.9%	-0.9%	-31.7%	-2.3%	-26.2%	-1.6%	-19.1%

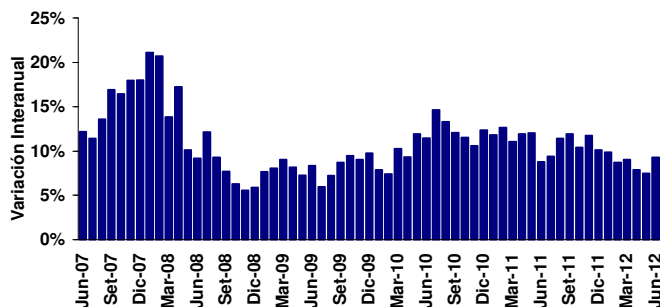


CONSTRUCCIÓN y SERVICIOS PÚBLICOS

Indicador Sintético de la Construcción (ISAC) y Bloques ISAC (Var. a/a)							
Jun-12	m/m se	a/a	Acum.	Edificios de Vivienda	Obras Viales	Construcc. Petroleras	Otras Obras Infraestruct.
172	2.4%	-1.6%	5.4%	0.1%	-3.3%	6.5%	-4.4%



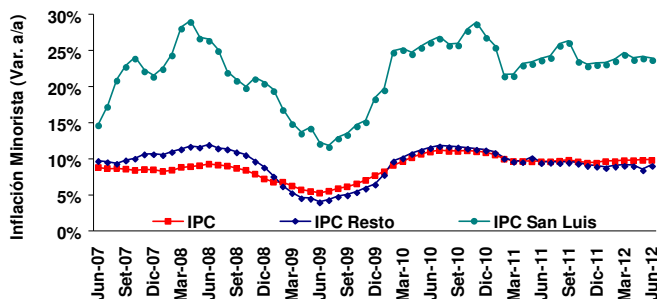
Indicador Sintético de Serv. Públicos (ISSP) y Bloques ISSP (Var. a/a)							
Jun-12	m/m se	a/a	Acum.	Electricidad Gas y Agua	Transporte Pasajeros	Transporte Cargas	Telefonía
215	0.5%	9.3%	8.7%	2.1%	17.0%	-3.8%	11.6%



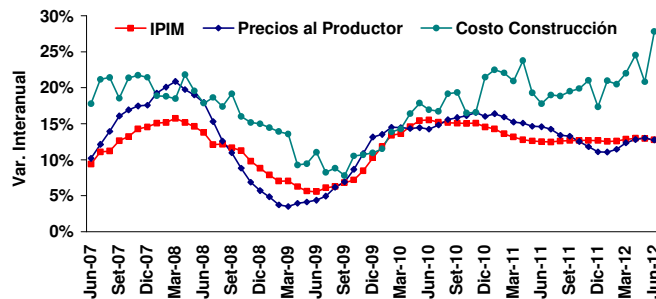
Notas:
se: sin estacionalidad (*) sepc: sin estacionalidad, a precios constantes

PRECIOS AL CONSUMIDOR y MAYORISTAS

Mes	IPC (INDEC)			IPC Resto (INDEC)			IPC San Luis		
	m/m	a/a	Acum.	m/m	a/a	Acum.	m/m	a/a	Acum.
Jun-12	0.7%	9.9%	5.1%	0.6%	9.2%	4.8%	1.3%	24.0%	11.8%

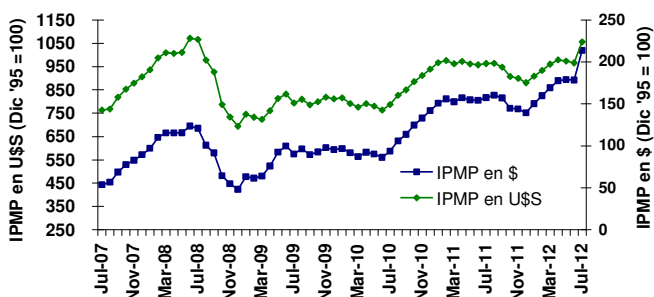


Mes	Precios Mayoristas			Precios al Productor			Costo de la Construcción		
	m/m	a/a	Acum.	m/m	a/a	Acum.	m/m	a/a	Acum.
Jun-12	1.0%	12.8%	6.4%	1.0%	12.8%	7.3%	5.2%	27.8%	16.8%

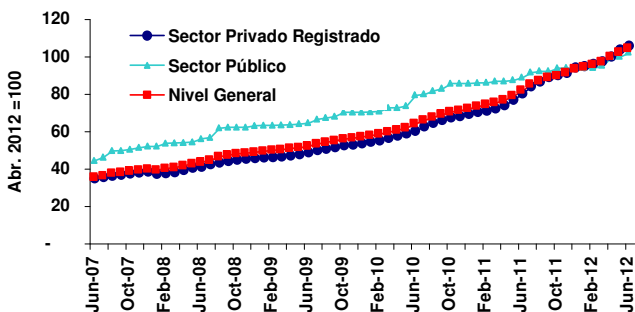


PRECIOS DE MATERIAS PRIMAS y SALARIOS

Mes	Variación Mensual		Variación Interanual		Variación Acumulada	
	En \$	En US\$	En \$	En US\$	En \$	En US\$
Jul-12	14.2%	12.7%	24.7%	13.1%	35.5%	27.7%

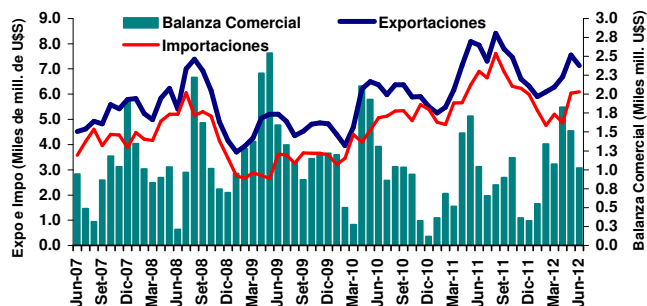


Mes	Sector Privado Reg.			Sector Público			Nivel General		
	m/m	a/a	Acum.	m/m	a/a	Acum.	m/m	a/a	Acum.
Jun-12	2.0%	31.7%	12.3%	2.2%	15.0%	8.8%	2.0%	27.1%	11.5%

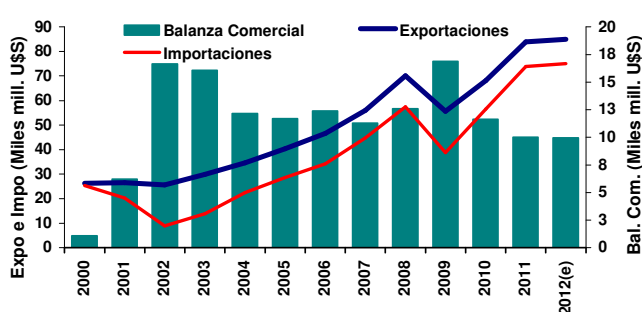


BALANZA COMERCIAL

Exportaciones (Mill. US\$)				Importaciones (Mill. US\$)			
Jun-12	Variación a/a	Var. Precios	Var. Cant.	Jun-12	Variación a/a	Var. Precios	Var. Cant.
7,121	-10.3%	1.0%	-11.0%	6,097	-11.6%	5.0%	-16.0%



Exportaciones, Importaciones y Bal. Comercial - Ene.-Jun. 2012					
Expo (Mill. US\$)	Impo (Mill. US\$)	Bal. Com. (Mill. US\$)	Var. Acum. Expo	Var. Acum. Impo	Var. Acum. Bal. Com.
39,647	32,311	7,336	-1.1%	-5.7%	26.3%



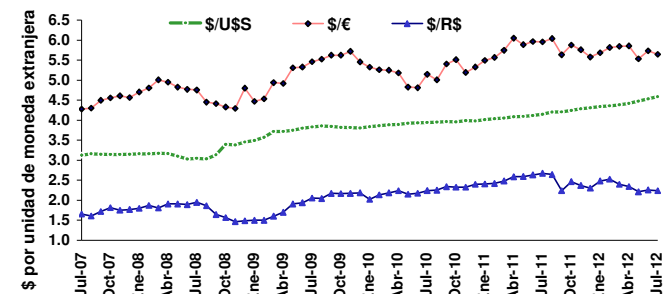
EXPORTACIONES e IMPORTACIONES POR TIPO y DESTINOS

Expo e Impo por rubro - Ene.-Jun. 2012 (Mill. U\$S)			
Exportaciones	2012	2011	Var. Anual
Productos Primarios	9,912	10,030	-1.2%
MOA	13,388	13,792	-2.9%
MOI	12,942	13,182	-1.8%
Combustibles y Energía	3,405	3,064	11.1%
Total	39,647	40,068	-1.1%
Importaciones	2012	2011	Var. Anual
Bienes de capital	5,319	6,757	-21.3%
Bienes intermedios	9,519	10,160	-6.3%
Combustibles	4,983	4,284	16.3%
Piezas y accesorios para bienes de capital	6,424	6,698	-4.1%
Bienes de consumo, incluido automóviles	5,915	6,274	-5.7%
Resto	151	92	64.1%
Total	32,311	34,264	-5.7%
Comercio Total (Expo + Impo)	71,958	74,332	-3.2%

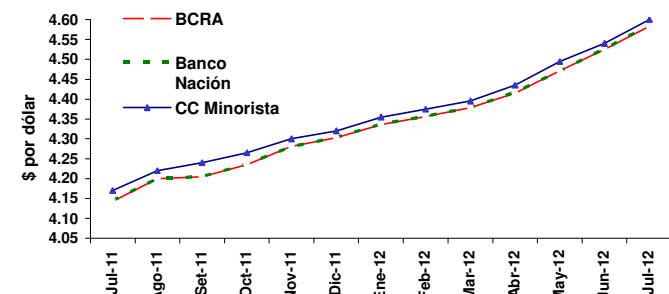
Balanza Comercial por Zonas y Países. Ene.-Jun. 2012					
Zonas Económicas	Exportaciones		Importaciones		Saldo
	U\$S	Var. a/a	U\$S	Var. a/a	
Mercosur	9,268	-6%	9,075	-16%	193
Chile	2,516	19%	484	-6%	2,032
Resto de ALADI	4,033	26%	877	68%	3,156
NAFTA	3,376	3%	5,420	4%	(2,044)
UE	5,915	-14%	6,184	13%	(269)
Asean, Corea, China, Japón e India	6,558	0%	6,622	-8%	(64)
Medio Oriente	1,627	-14%	239	8%	1,388
MAGREB y Egipto	1,905	-14%	70	-31%	1,835
Resto	4,450	9%	3,340	-11%	1,110
Total	39,647	-1.1%	32,310	-5.7%	7,337

TIPOS DE CAMBIO

Mes	Tipos de Cambio (\$ por unidad de moneda extranjera)								
	U\$S	Variación		€	Variación		R\$	Variación	
		m/m	2012		m/m	2012		m/m	2012
Jul-12	4.588	1.3%	6.5%	5.643	-1.6%	1.2%	2.238	-0.8%	-2.8%

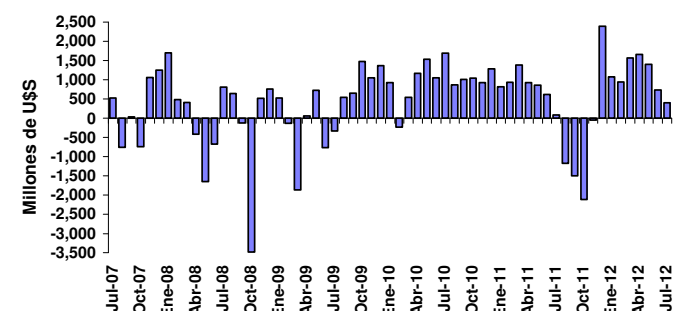


Mes	Tipos de Cambio locales (\$ por dólar)								
	BCRA	Variación		Bco. Nación	Variación		CC ^(**)	Variación	
		m/m	2012		m/m	2012		m/m	2012
Jul-12	4.583	1.3%	6.5%	4.585	1.3%	6.5%	4.600	1.3%	6.5%

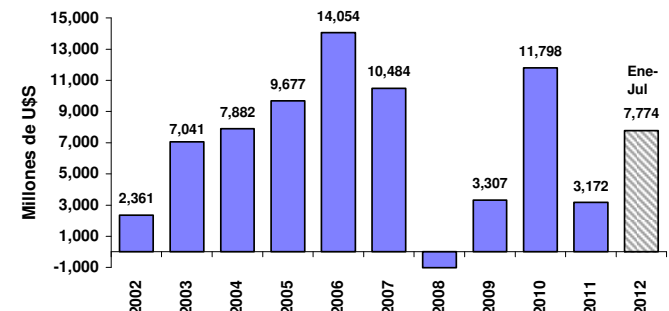


INTERVENCIÓN DEL BCRA EN EL MERCADO CAMBIARIO

Saldo de la intervención del BCRA en el mercado cambiario (mill. U\$S)				
Jul-12(*)	m/m	a/a	2012	Var. Acum.
401	-45.2%	401.3%	7,774	38.3%



Evolución intervención del BCRA en el mercado cambiario (mill. U\$S)				
2012	Prom. Mensual	Año 2011	Prom. Mensual	2002-2011
7,774	1,111	3,172	264	68,766

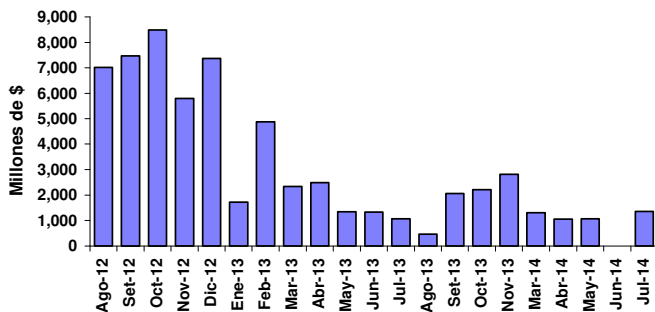


(*) Con datos al 27-07-12, última información disponible.

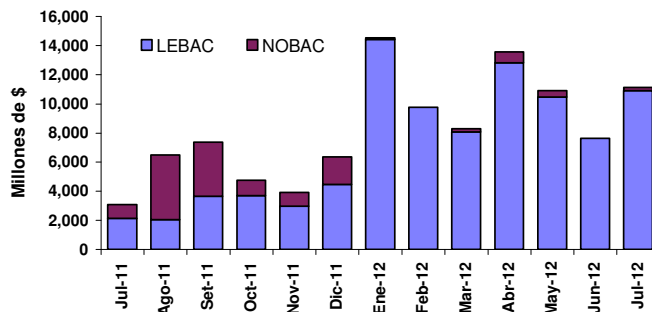
/(**) Tipo de cambio Casa de Cambio Minorista

VENCIMIENTOS y LICITACIONES DE TÍTULOS DEL BCRA

LEBACS: perfil mensual de vencimientos				
Stock (mill. \$)	1 a 3 Meses	3 a 6 Meses	6 a 12 Meses	Más de 1 año
63,604	36.1%	23.4%	21.1%	19.4%

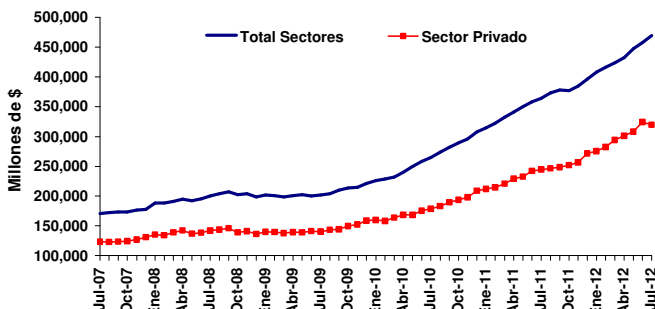


Montos mensuales licitados de títulos del BCRA (LEBACS y NOBACS)				
Mes	TOTAL (mill. \$)	Var. Mensual	Var a/a	Var. Acum.
Jul-12	11,126	45.9%	260.5%	4.2%

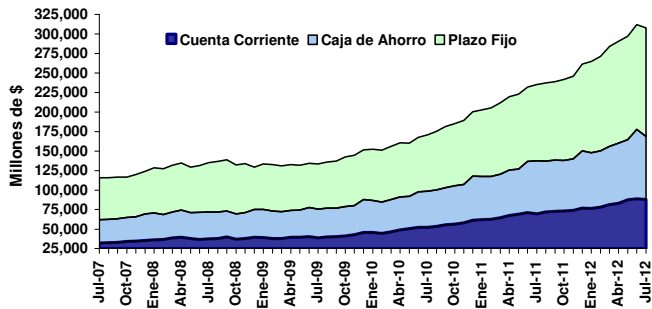


DEPÓSITOS POR TIPO y MONEDA

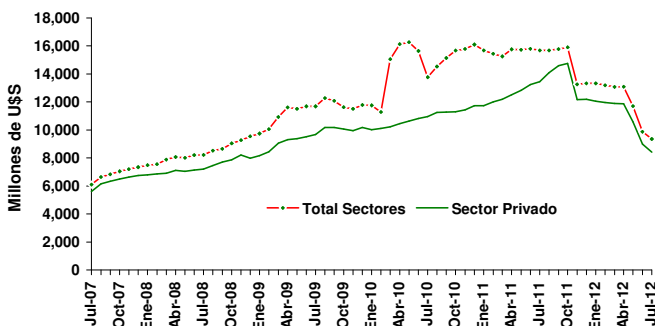
Mes	Depósitos del sistema financiero nominados en pesos						
	Total Sectores			Sector Privado			Var. Acum.
	Mill. \$	m/m	a/a	Mill. \$	m/m	a/a	Total Privado
Jul-12(*)	469,405	2.6%	28.8%	319,669	-1.4%	30.8%	18.4% 17.6%



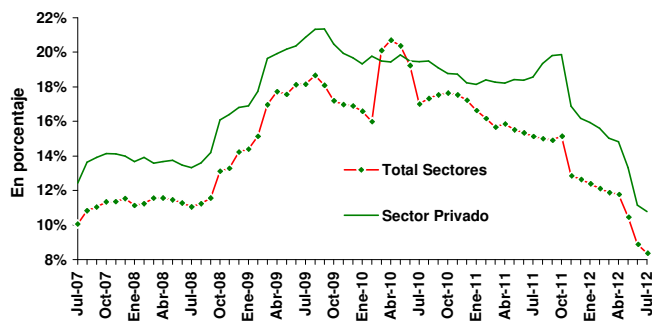
Mes	Principales tipos de depósitos del Sector Privado nominados en pesos								
	Cuenta Corriente			Caja de Ahorro			Plazo Fijo		
	Mill. \$	m/m	a/a	Mill. \$	m/m	a/a	Mill. \$	m/m	a/a
Jul-12(*)	88,071	-0.7%	26.9%	80,887	-9.4%	18.5%	139,290	3.7%	42.7%



Mes	Depósitos del sistema financiero nominados en dólares						
	Total Sectores			Sector Privado			Var. Acum.
	Mill. u\$s	m/m	a/a	Mill. u\$s	m/m	a/a	Total Privado
Jul-12(*)	9,355	-5.2%	-40.4%	8,431	-6.2%	-37.3%	-29.8% -30.8%



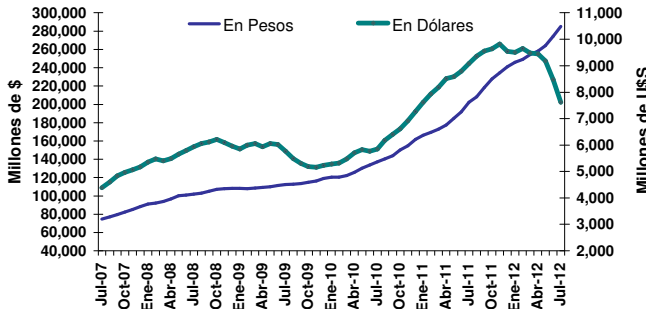
Valor	Participación de los depósitos en dólares en el total de depósitos					
	Total Sectores			Sector Privado		
	Jul-12(*)	Dic-11	Jun-11	Jul-12(*)	Dic-11	Jun-11
En %	8.4%	12.6%	15.1%	10.8%	16.2%	18.6%



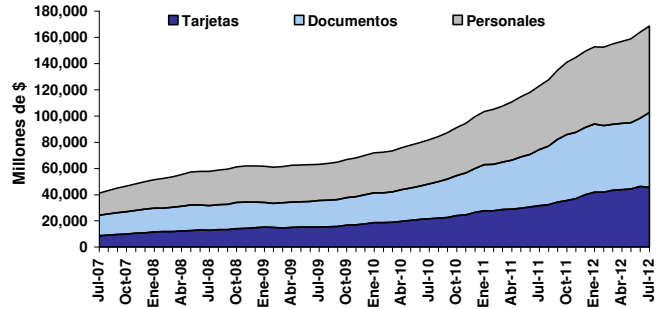
(*) Con datos al 27-07-12, última información disponible.

PRÉSTAMOS POR TIPO y MONEDA

Mes	Préstamos totales del sistema financiero							
	Denominados en pesos			Denominados en dólares			Var. Acum.	
	Mill. \$	m/m	a/a	Mill. US\$	m/m	a/a	En \$	En US\$
Jul-12(*)	284,987	3.9%	41.0%	7,610	-10.3%	-16.1%	18.1%	-20.2%

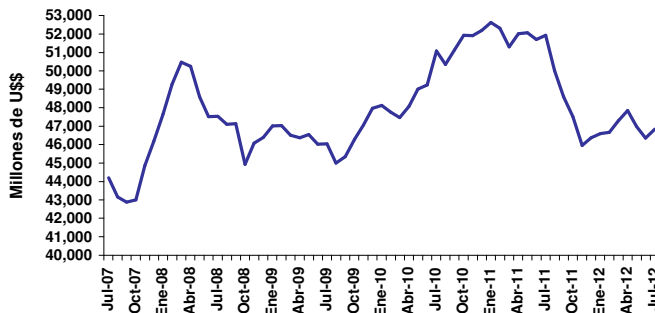


Mes	Principales tipos de préstamos del Sector Privado nominados en pesos								
	Tarjetas			Documentos			Personales		
	Mill. \$	m/m	a/a	Mill. \$	m/m	a/a	Mill. \$	m/m	a/a
Jul-12(*)	45,639	-1.5%	44.6%	57,032	9.5%	33.6%	66,063	1.1%	35.8%

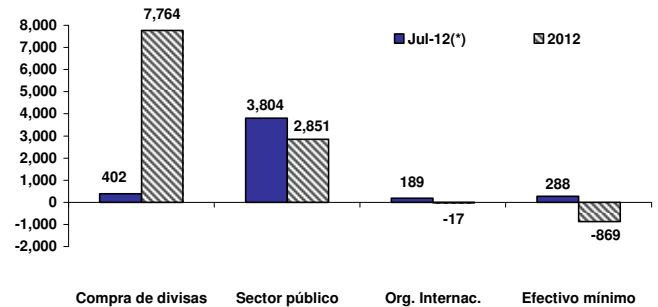


RESERVAS INTERNACIONALES: STOCK Y VARIACIONES

Mes	Reservas internacionales del BCRA						
	Variaciones porcentuales			Variaciones en mill. US\$		Var. Acum.	
	Mill. US\$	m/m	a/a	m/m	a/a	En %	Mill. US\$
Jul-12(*)	46,839	1.1%	-9.8%	491	-5,084	1.0%	463

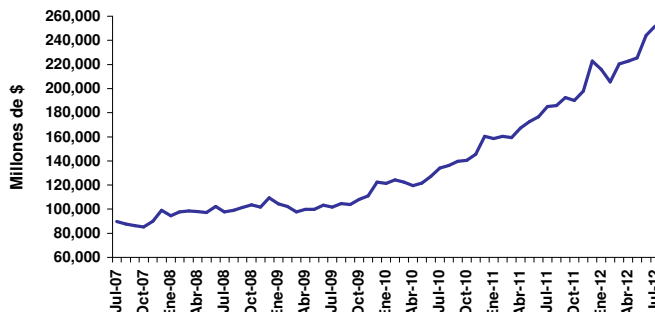


Valor	Principales factores de explicación de los cambios en las reservas							
	Compra de divisas		Sector público		Org. Internac.		Efectivo mínimo	
	Jul-12(*)	2012	Jul-12(*)	2012	Jul-12(*)	2012	Jul-12(*)	2012
Mill. US\$	402	7,764	3,804	2,851	189	-17	288	-869

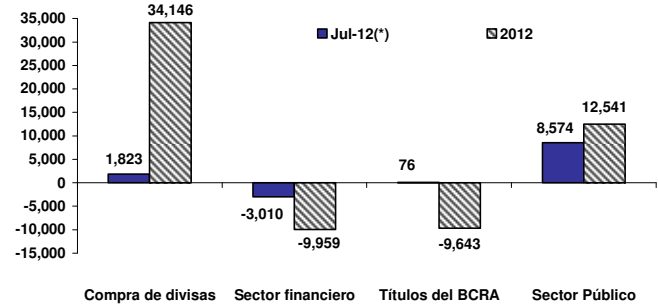


BASE MONETARIA: NIVEL y FACTORES DE EXPLICACIÓN

Mes	Base Monetaria						
	Variaciones porcentuales			Variaciones en mill. \$		Var. Acum.	
	Mill. \$	m/m	a/a	m/m	a/a	En %	Mill. \$
Jul-12(*)	251,750	3.1%	36.1%	7,592	66,739	12.9%	28,828



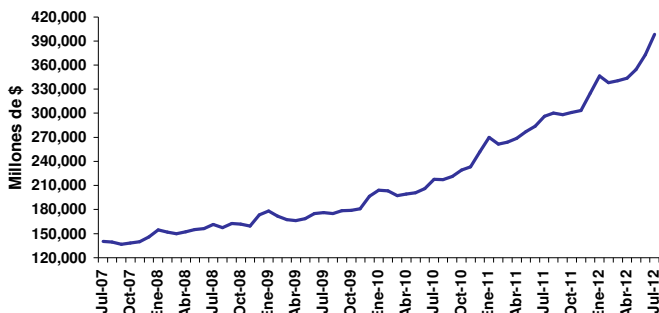
Valor	Principales factores de explicación de la Base Monetaria							
	Compra de divisas		Sector financiero		Títulos del BCRA		Sector Público	
	Jul-12(*)	2012	Jul-12(*)	2012	Jul-12(*)	2012	Jul-12(*)	2012
Mill. \$	1,823	34,146	-3,010	-9,959	76	-9,643	8,574	12,541



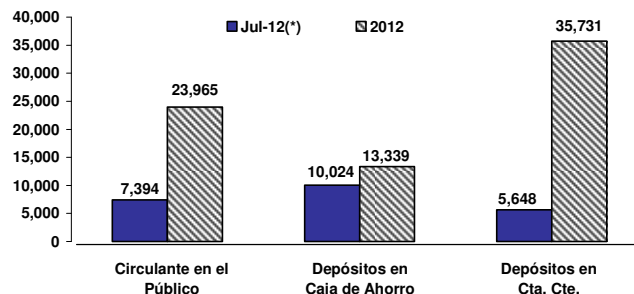
(*) Con datos al 27-07-12, última información disponible.

M2: NIVEL y FACTORES DE EXPLICACIÓN

Mes	Agregado Monetario M2						
	Variaciones porcentuales			Variaciones en mill. \$		Var. Acum.	
	Mill. \$	m/m	a/a	m/m	a/a	En %	Mill. \$
Jul-12(*)	398,414	6.8%	34.4%	25,441	102,051	22.6%	73,558

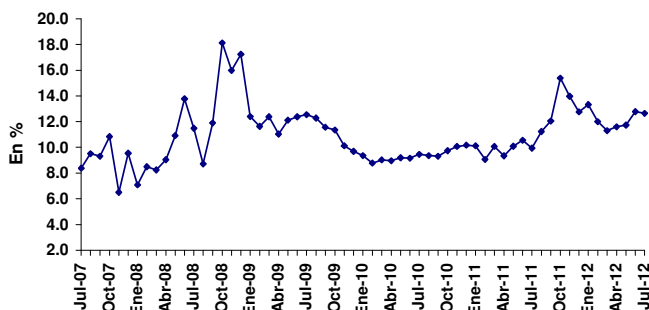


Valor	Principales factores de explicación del agregado monetario M2					
	Circulante en el Público		Depósitos en Caja de Ahorro		Depósitos en Cta. Cte.	
	Jul-12(*)	2012	Jul-12(*)	2012	Jul-12(*)	2012
Mill. \$	7,394	23,965	10,024	13,339	5,648	35,731

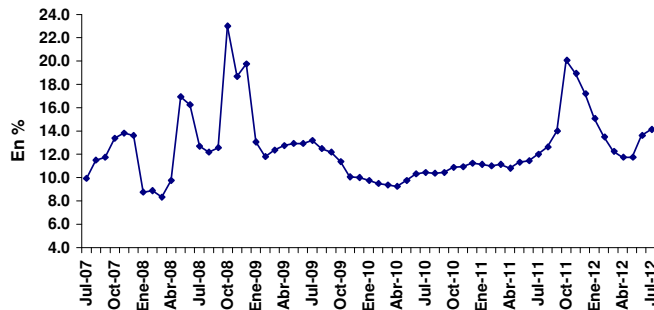


TASAS DE INTERÉS PASIVAS

Tasa de interés por depósitos a plazo fijo (30 a 44 días, total general)				
Mes	Valor	m/m	a/a	2012
Jul-12(*)	12.65%	-14 pbs	271 pbs	-12 pbs

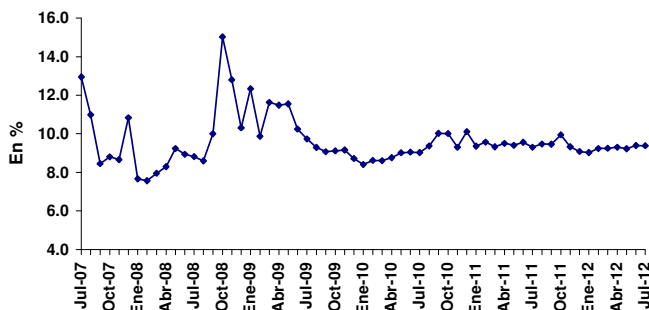


Tasa de interés BADLAR (30 a 35 días, total Bancos Privados)				
Mes	Valor	m/m	a/a	2012
Jul-12(*)	14.13%	50 pbs	213 pbs	-306 pbs

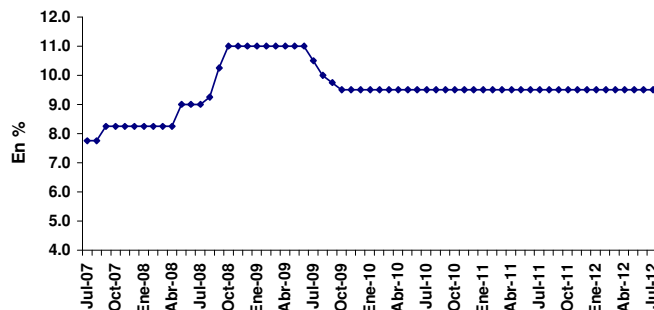


TASAS DE INTERÉS ACTIVAS

Tasa Call en pesos (operaciones entre bancos privados)				
Mes	Valor	m/m	a/a	2012
Jul-12(*)	9.38%	-1 pbs	8 pbs	30 pbs



Tasa Pases Pasivos del BCRA (operaciones a 7 días)				
Mes	Valor	m/m	a/a	2012
Jul-12(*)	9.50%	0 pbs	0 pbs	0 pbs



(*) Con datos al 27-07-12, última información disponible.

	Años					Trimestre			Año
	2007	2008	2009	2010	2011	3T-11	4T-11	1T-12	2012 ^(e)
PIB (Mill. \$ corrientes)	812,456	1,032,758	1,145,458	1,442,655	1,842,022	1,865,391	1,958,890	1,874,935	2,253,792
PIB per-capita (U\$S corrientes)	6,623	8,224	7,643	9,092	10,896	10,933	11,211	10,499	11,232
PIB (Var. a/a)	8.7%	6.8%	0.9%	9.2%	8.9%	9.3%	7.3%	5.2%	3.1%
Inversión / PIB	22.6%	23.1%	20.6%	22.8%	24.5%	26.2%	24.5%	21.4%	21.3%
Cuenta Corriente / PIB	2.8%	2.1%	3.7%	0.8%	0.004%	-0.04%	-0.09%	-0.13%	0.2%
Inflación por Deflactor del PIB (a/a)	14.1%	19.2%	10.2%	15.4%	17.3%	16.4%	15.6%	13.7%	18.7%

VARIABLES MENSUALES

	Años					Datos mensuales			
	2007	2008	2009	2010	2011	Último	Valor	Anterior	Valor
SECTOR REAL									
EMAE - Var. a/a acum.	8.6%	6.8%	0.8%	9.2%	8.9%	May-12	3.0%	Abr-12	4.0%
EMI - Var. a/a acum.	7.6%	5.0%	0.1%	9.7%	6.6%	Jun-12	-0.6%	May-12	0.2%
IPI - Var. a/a acum.	7.3%	1.0%	-4.4%	8.8%	4.4%	Jun-12	-1.0%	May-12	0.0%
ISAC - Var. a/a acum.	7.2%	4.5%	-2.0%	11.0%	8.7%	Jun-12	5.4%	May-12	-0.7%
ICC Nacional -UTDT. Var. a/a	-9.8%	-28.1%	8.5%	32.3%	-1.2%	Jul-12	-24.9%	Jun-12	-20.3%
SECTOR FISCAL									
Recaudación Tributaria (Mill. \$)	199,781	269,375	304,931	409,900	540,134	Jul-12	61,317	Jun-12	58,684
Variación a/a nominal acum.	33.2%	34.8%	13.2%	34.4%	31.8%	Jul-12	25.5%	Jun-12	25.0%
Resultado Primario (Mill. \$)	25,670	32,529	17,278	25,082	4,920	Jun-12	-726	May-12	2,390
Variación a/a nominal acum.	10.8%	26.7%	-46.9%	45.2%	-80.4%	Jun-12	-55.1%	May-12	-43.6%
Resultado Financiero (Mill. \$)	-5,241	-9,459	-2,889	-4,902	-22,354	Jun-12	-3,767	May-12	108
SECTOR EXTERNO									
Exportaciones (Mill. U\$S)	55,980	70,022	55,668	68,134	83,951	Jun-12	7,121	May-12	7,556
Variación a/a nominal acum.	20.3%	25.1%	-20.5%	22.4%	23.2%	Jun-12	-1.1%	May-12	1.2%
Importaciones (Mill. U\$S)	44,707	57,423	38,780	56,503	73,937	Jun-12	6,097	May-12	6,039
Variación a/a nominal acum.	30.9%	28.4%	-32.5%	45.7%	30.9%	Jun-12	-5.7%	May-12	-4.2%
Balanza Comercial	11,273	12,599	16,888	11,631	10,014	Jun-12	1,024	May-12	1,517
Variación a/a nominal acum.	-9.0%	11.8%	34.0%	-31.1%	-13.9%	Jun-12	26.3%	May-12	32.4%
PRECIOS									
IPC INDEC - Variación a/a	8.5%	7.2%	7.7%	10.9%	9.5%	Jun-12	9.9%	May-12	9.9%
IPC San Luis Var a/a ⁽¹⁾	21.5%	20.6%	18.5%	27.0%	23.3%	Jun-12	24.0%	May-12	24.2%
IPIM - Var. a/a	14.6%	8.8%	10.3%	14.6%	12.7%	Jun-12	12.8%	May-12	13.0%
Materias Primas - (BCRA) - Var. a/a en U\$S	49.8%	-32.3%	26.3%	22.7%	-8.3%	Jul-12	13.1%	Jun-12	1.1%
Tipo de Cambio Real (BCRA) - Var. a/a	9.5%	-8.4%	23.4%	-1.2%	0.2%	Jun-12	-9.6%	May-12	-7.6%
Índice de Salarios - Nivel General -Var a/a	1.3%	1.3%	0.0%	0.0%	0.1%	Jun-12	27.1%	May-12	29.3%
SECTOR MONETARIO									
Depósitos Totales en \$ (Mill. fdp)	177,538	198,558	221,468	307,410	396,507	Jul-12	469,405	Jun-12	457,683
Variación a/a	18.4%	11.8%	11.5%	38.8%	29.0%	Jul-12	28.8%	Jun-12	27.6%
Agregado Monetario M2 ⁽²⁾ (Mill. \$)	145,849	173,198	196,795	252,088	324,856	Jul-12	398,414	Jun-12	372,973
Variación a/a	18.0%	18.8%	13.6%	28.1%	28.9%	Jul-12	34.4%	Jun-12	31.5%
Préstamos al Sector Priv. (Mill. \$) ⁽³⁾	104,601	128,542	139,049	190,578	282,108	Jul-12	319,605	Jun-12	312,405
Variación a/a	40.9%	22.9%	8.2%	37.1%	48.0%	Jul-12	33.4%	Jun-12	37.1%
Reservas Internacionales (Mill. U\$S fdp)	46,176	46,386	47,967	52,190	46,376	Jul-12	46,839	Jun-12	46,348
Variación a/a	44.1%	0.5%	3.4%	8.8%	-11.1%	Jul-12	-9.8%	Jun-12	-10.3%
Tipo de Cambio Minorista \$/U\$S ⁽⁴⁾ (fdp)	3.165	3.470	3.830	4.000	4.320	Jul-12	4.600	Jun-12	4.540
Variación acumulada	2.3%	9.6%	10.4%	4.4%	8.0%	Jul-12	6.5%	Jun-12	2.4%
Tasa Call en \$ hasta 15 días (fdp)	10.8%	10.3%	8.7%	10.1%	9.1%	Jul-12	9.38%	Jun-12	9.39%
Plazo Fijo en \$ - 30 a 44 días (fdp)	9.5%	17.2%	9.7%	10.2%	12.8%	Jul-12	12.65%	Jun-12	12.78%
BADLAR en \$ 30-35 días Bcos. Priv. (fdp)	9.2%	16.3%	9.5%	10.8%	12.4%	Jul-12	14.13%	Jun-12	13.63%

Notas:

(e) Valor de la mediana de los pronósticos REM (BCRA) de julio de 2012.

(1) IPC elaborado por la Dirección Provincial de Estadística de San Luis.

(2) M2 = circulante en poder del público + depósitos en cuenta corriente y caja de ahorro en \$ del sector privado y público. Promedio mensual de saldos diarios.

(3) Considera préstamos en pesos y en dólares. Promedio mensual de saldos diarios. Para el dato anual se considera el valor de diciembre.

(4) Casa de Cambio.

fdp: fin del período.

ESTADOS UNIDOS

	2º Trim 2012	1º Trim 2012	4º Trim 2011	3º Trim 2011	2º Trim 2011
PIB (variación anualizada c/trim anterior)					
Real	1.5%	1.9%	3.0%	1.8%	1.3%
Nominal	3.1%	3.9%	3.8%	4.4%	4.0%
PRODUCCIÓN INDUSTRIAL					
Índice	s/d	107.6	107.2	107.3	104.0
Capacidad Instalada	s/d	78.9	78.7%	79.2%	76.9%
VENTAS MINORISTAS					
Var. Interanual	s/d	3.9%	5.1%	5.3%	8.2%
Var. Mensual	s/d	-0.5%	-0.2%	0.1%	0.1%
Ex Core	s/d	-0.2%	-0.1%	0.1%	0.5%
INFLACIÓN					
IPC - Var. Anual	s/d	1.7%	1.7%	2.3%	3.4%
Energía	s/d	-3.9%	0.9%	0.9%	19.6%
Alimentos	s/d	2.7%	2.8%	3.1%	3.7%
Core	s/d	2.2%	2.3%	2.3%	1.6%
BALANZA COMERCIAL					
Saldo (miles mill. U\$S)	s/d	s/d	-48.7	-50.1	-51.6
Exportaciones (miles mill. U\$S)	s/d	s/d	183.1	182.9	171.8
Importaciones (miles mill. U\$S)	s/d	s/d	231.8	233.0	223.4
DESEMPLEO					
Tasa de desempleo	s/d	8.1%	8.2%	8.1%	9.2%
Solicitudes Inic. Seg. Desempleo (miles)	s/d	386	392	365	432
Pedidos renovación de subsidios (mill)	s/d	2.6	3.3	3.3	3.7
CONSTRUCCIÓN					
Gasto total - Var. Mensual	s/d	0.9%	0.9%	0.6%	1.5%
Privada - Var. Mensual	s/d	1.6%	1.6%	1.3%	1.4%
Pública - Var. Mensual	s/d	-0.4%	-0.4%	-0.9%	1.9%
MANUFACTURAS					
Índice ISM	49.8	49.7	53.5	54.8	55.3
Producción	51.3	51.0	55.6	61.0	54.5
Nuevas Órdenes	48.0	47.8	60.1	58.2	51.6
Inventarios	49.0	44.0	46.0	48.5	54.1
Nuevas Órdenes de Exportación	48.7	48.9	53.5	59.0	53.5
Precios Pagados	39.5	37.0	47.5	61.0	68.0
INGRESO PERSONAL					
Var. Mensual	s/d	0.5%	0.3%	0.2%	0.2%
Gasto Nominal- Var. Mensual	s/d	0.0%	-0.1%	0.2%	-0.2%
Inflación: PCE deflactor - Var. Mensual	s/d	0.1%	-0.2%	0.0%	-0.1%
CONFIANZA DEL CONSUMIDOR					
Índice	62.9	62.7	64.9	68.7	57.6
Situación Presente	46.2	46.6	45.9	51.2	36.6
Expectativas	79.1	72.3	77.6	80.4	71.6

EUROZONA

	1º Trim 2012	4º Trim 2011	3º Trim 2011	2º Trim 2011	1º Trim 2011
PIB					
Var. Interanual	-0.1%	0.7%	1.3%	1.6%	2.4%
Balanza Comercial (%PIB)	2.0%	1.8%	1.6%	1.1%	0.9%
PRODUCCIÓN INDUSTRIAL (ex construcción)					
Var. Interanual	s/d	-2.8%	-2.3%	-2.2%	5.3%
Var. Mensual	s/d	0.6%	-0.8%	-0.3%	0.2%
VENTAS MINORISTAS					
Var. Interanual	-1.2%	-1.7%	-2.5%	-0.2%	1.0%
Var. Mensual	0.1%	0.6%	-1.0%	0.3%	0.7%
Comida, bebida, tabaco	0.4%	0.2%	0.3%	0.0%	0.6%
INFLACIÓN (zona euro)					
IPC - Var. Anual	2.4%	2.4%	2.6%	2.7%	2.8%
Energía	6.1%	7.3%	8.1%	8.5%	12.5%
Alimentos	2.8%	2.3%	2.7%	3.0%	2.0%
Core	3.2%	2.8%	3.1%	3.3%	2.2%
BALANZA COMERCIAL					
Saldo (miles mill. €)	s/d	6.9	5.2	7.5	-4.8
Exportaciones (miles mill. €)	s/d	157.6	147.6	165.1	138.5
Importaciones (miles mill. €)	s/d	150.7	142.4	157.6	143.3
DESEMPLEO (zona euro)					
Tasa ajustada por estacionalidad	11.2%	11.1%	11.0%	10.9%	9.9%
País con Menor Desempleo: Austria	3.9%	4.1%	3.9%	4.0%	4.2%
País con Mayor Desempleo: España	21.2%	24.6%	24.3%	24.1%	20.7%
CONSTRUCCIÓN (zona euro)					
Índice de Construcción	s/d	81.7	83.0	85.4	83.5
Edificios - Var. Mensual	s/d	-8.60	-4.7%	-2.3%	0.3%
Ingeniería Civil - Var. Mensual	s/d	-9.30	-6.2%	-4.6%	1.2%
ÍNDICE DE PRECIOS AL PRODUCTOR (IPP)					
Eurozona - Var. Interanual	2.3%	2.3%	2.6%	3.3%	6.8%
Var. Mensual	-0.5%	-0.5%	0.0%	0.5%	0.9%
Energía	-1.8%	-1.4%	-0.1%	1.4%	2.0%
Bienes de Consumo Durables	0.0%	0.0%	0.0%	0.0%	0.2%
Bienes de Consumo no Durables	0.1%	-0.1%	0.1%	0.2%	0.6%
Bienes Intermedios	-0.3%	0.0%	0.3%	0.3%	0.6%
Bienes de Capital	0.1%	0.0%	0.1%	0.1%	0.2%
Zona Euro 27 - Var. Interanual	1.6%	2.4%	2.8%	3.8%	7.8%
Var. Mensual	-0.8%	-0.7%	0.0%	0.6%	1.0%
ÍNDICE DE NUEVAS ÓRDENES INDUSTRIALES					
Eurozona - Var. Interanual	s/d	s/d	s/d	s/d	11.7%
Var. Mensual	s/d	s/d	s/d	s/d	-0.3%
Zona Euro 27 - Var. Interanual	s/d	s/d	s/d	s/d	9.7%
Var. Mensual	s/d	s/d	s/d	s/d	0.5%

ANEXOS ESTADÍSTICOS

ÍNDICE

	Pág.
Resumen de Acciones – Mercado de Concurrencia	26
Precios y volúmenes por especie	
Resumen de Títulos Públicos – Mercado de Concurrencia	27
Precios y volúmenes por especie	
Presencia Bursátil de Instrumentos Mensual y Anual	
Mercado de Concurrencia	
Acciones	28
Títulos Públicos	29
CEDEAR	30
Rueda Continua	
Títulos Públicos	31
Mercado de Concurrencia + Rueda Continua	
Obligaciones Negociables	32
Fideicomisos Financieros	33
Análisis de Acciones	34
Cartera del Índice Merval del 3T-12	
Análisis de Títulos Públicos	40
Cartera del Índice de Bonos IAMC del 3T-12	

MERCADO DE CONCURRENCIA^(*)

Precios, Volúmenes y Variaciones por Especie

Índices Bursátiles						Panel General (cont.)									
	Mínimo	Máximo	Cierre	% Var. Mensual	% Var. Anual	Especie	Efectivo (\$)	Nominales	Mínimo	Máximo	Cierre	% Var. Mensual	% Var. Anual		
Merval	2,309.25	2,527.48	2,400.31	2.29	-2.53	CADO	422,172	96,334	4.30	4.75	4.47	-7.84	2.55		
Merval25	2,345.72	2,556.27	2,439.12	2.32	-3.55	CAPU	139,760	40,337	3.35	3.70	3.55	-4.05	-13.89		
M.AR	1,597.49	1,739.29	1,640.48	0.38	-13.85	CAPX	88,426	26,494	3.15	3.60	3.15	-10.00	-28.41		
Bolsa-G	142,898.17	153,218.82	150,111.22	4.38	3.87	CARC	314,913	304,777	1.00	1.09	1.04	-3.70	18.18		
Burcap	8,392.21	9,096.23	8,845.17	3.69	1.71	CECO2	421,368	259,216	1.52	1.70	1.64	-3.53	-43.06		
Paneles Merval y Merval 25						Panel General (cont.)									
Especie	Efectivo (\$)	Nominales	Mínimo	Máximo	Cierre	% Var. Mensual	% Var. Anual	Especie	Efectivo (\$)	Nominales	Mínimo	Máximo	Cierre	% Var. Mensual	% Var. Anual
ALUA	9,136,178	3,485,002	2.47	2.74	2.61	-1.51	0.23	CGPA2	5,851	6,296	0.94	0.94	0.94	1.08	-14.55
APBR	61,697,393	946,900	61.00	69.60	66.00	7.84	17.13	COLO	13,131	2,936	4.20	4.60	4.40	5.01	-13.73
BHIP	2,642,873	2,295,898	1.09	1.23	1.11	-9.76	-25.00	CRES	2,142,068	414,087	4.80	5.94	5.61	16.39	5.45
BMA	52,554,882	6,449,062	7.85	8.90	8.14	-4.24	-13.86	CTIO	22,243	8,500	2.50	2.65	2.50	-5.66	-5.66
CELU	751,242	228,433	3.15	3.45	3.25	-5.25	-15.36	DGCU2	19,180	11,400	1.60	1.70	1.60	-15.79	-35.59
CEPU2	1,492,253	149,988	9.40	10.40	9.90	-1.98	-42.27	DOME	22,610	4,100	5.35	5.95	5.50	3.77	44.74
COME	9,241,099	13,976,420	0.61	0.73	0.63	-0.63	6.78	DYCA	98,890	24,450	3.90	4.30	4.05	-0.49	-30.06
EDN	11,435,560	14,435,018	0.69	0.90	0.82	16.31	-41.84	EMDE	2,433	1,644	1.48	1.48	1.48	-2.63	-16.38
ERAR	24,921,406	15,018,606	1.53	1.76	1.54	-9.94	-8.38	ESTR	5,528	1,726	3.20	3.20	3.20	6.67	8.10
FRAN	15,674,752	2,078,123	7.25	8.00	7.60	1.33	-4.40	FERR	61,829	29,606	2.05	2.25	2.10	-5.41	5.27
GAMI	946,116	75,332	11.00	14.00	11.60	-14.07	-49.14	FIPL	347,839	210,134	1.60	1.70	1.64	-2.96	2.24
GGAL	111,529,360	37,077,631	2.86	3.17	3.09	1.64	8.57	GALI	60,544	9,546	6.25	6.70	6.40	-4.48	-1.54
INDU	1,033,637	603,339	1.60	1.84	1.65	1.85	-2.94	GARO	401,715	70,597	5.60	6.15	6.10	7.21	50.22
LEDE	3,828,616	677,249	5.08	6.07	5.78	13.33	-19.85	GBAN	11,592	6,027	1.89	2.00	1.90	-13.64	-31.65
MIRG	3,435,178	67,669	48.00	53.00	50.50	-2.23	-22.31	GCLA	436,013	57,345	7.35	8.00	7.40	-7.50	-11.99
MOLI	10,520,368	401,180	22.70	30.00	28.40	23.48	-3.45	GRAF	8,719	8,458	1.03	1.03	1.03	-14.17	-8.04
PAMP	19,037,534	16,463,397	1.07	1.23	1.09	0.00	-44.04	GRIM	85,905	24,710	3.30	3.58	3.58	1.70	-2.01
PESA	17,014,368	3,096,886	5.06	5.89	5.74	14.12	-7.27	INAG	1,378	232	6.00	6.00	6.00	1.69	7.14
STD	2,999,698	75,611	33.60	43.59	39.20	-8.01	22.29	INTR	3,200	1,000	3.20	3.20	3.20	-3.03	9.03
TECO2	40,802,186	2,624,957	14.90	16.15	16.10	4.55	-0.13	INVJ	2,305,612	1,333,912	1.55	1.79	1.78	9.88	5.95
TEF	31,298,186	398,271	70.00	87.00	75.10	-11.65	-0.38	IRSA	907,065	193,779	4.50	4.90	4.67	-1.68	3.99
TGNO4	3,369,428	6,579,383	0.44	0.58	0.54	17.58	-33.54	JMIN	190,436	57,170	3.00	3.52	3.50	9.38	-21.61
TRAN	4,527,061	6,717,446	0.62	0.75	0.68	6.25	-40.87	LONG	131,450	65,327	1.93	2.05	2.00	-1.96	4.94
TS	202,036,863	1,667,919	114.00	131.20	128.00	12.78	49.33	METR	385,752	588,815	0.55	0.73	0.58	-2.52	-15.94
YPFD	84,721,560	1,005,542	77.00	92.00	77.50	-4.91	-53.75	MORI	59,798	21,039	2.65	3.05	3.00	9.09	-20.84
Total:	726,647,796	136,595,261						OEST	17,095	9,600	1.77	1.80	1.77	-1.67	7.27
Panel General						Panel General (cont.)									
Especie	Efectivo (\$)	Nominales	Mínimo	Máximo	Cierre	% Var. Mensual	% Var. Anual	Especie	Efectivo (\$)	Nominales	Mínimo	Máximo	Cierre	% Var. Mensual	% Var. Anual
AEN	94,810	26,039	3.60	3.85	3.63	-5.71	36.98	OVOP	32,780	4,000	8.18	8.21	8.21	0.49	1.36
AGRO	347,495	133,024	2.50	2.72	2.72	6.67	-25.27	PATA	400,293	14,048	27.00	29.50	29.50	9.26	9.26
ALPA	56,721	9,703	5.70	5.90	5.90	-11.94	-20.27	PATY	126,173	14,589	8.20	9.00	8.35	-7.22	-16.50
APBRA	39,082	631	61.00	62.70	62.00	0.16	17.27	PERK	103,435	171,333	0.58	0.62	0.61	-3.17	-18.45
APSA	91,570	4,164	21.00	22.50	22.00	-1.35	30.77	POLL	103,426	687,221	0.15	0.16	0.15	-5.63	-11.70
AUSO	193,307	226,905	0.83	0.92	0.87	-6.45	-2.25	PSUR	15,462	17,823	0.85	0.90	0.90	4.65	30.43
BOLT	562,748	286,388	1.80	2.15	1.80	-14.69	-50.85	REP	1,305,329	12,533	102.00	106.00	104.00	0.97	-22.63
BPAT	309,577	91,195	3.23	3.50	3.40	-1.45	9.68	RIGO	275,076	5,976	42.00	48.00	46.50	0.36	45.19
BRIO	1,024,423	156,469	6.10	6.89	6.58	1.23	7.69	ROSE	652,305	559,704	1.09	1.26	1.24	10.71	13.76
BRIO6	1,469	237	-	-	-	-	-	SALO	4,176	5,100	0.80	0.80	0.80	-13.98	-15.79
								SAMI	856,379	45,189	17.40	22.50	22.50	28.57	10.07
								SEMI	62,856	41,197	1.48	1.59	1.59	4.61	-13.61
								STHE	44,857	50,484	0.85	0.95	0.95	5.56	-57.05
								TGLT	491	45	-	-	-	-	-
								TGSU2	1,058,531	471,478	2.11	2.35	2.30	4.55	-16.36
								Total:	16,897,287	6,925,068					
								T. General:	743,545,082	143,520,330					

(*) Los precios son ajustados. Las especies que muestran guiones en los precios no registraron cotizaciones en el plazo estándar de negociación. Los volúmenes incluyen lo operado en todos los plazos durante el mes.

MERCADO DE CONCURRENCIA^(*)

Precios, Volúmenes y Variaciones por Especie

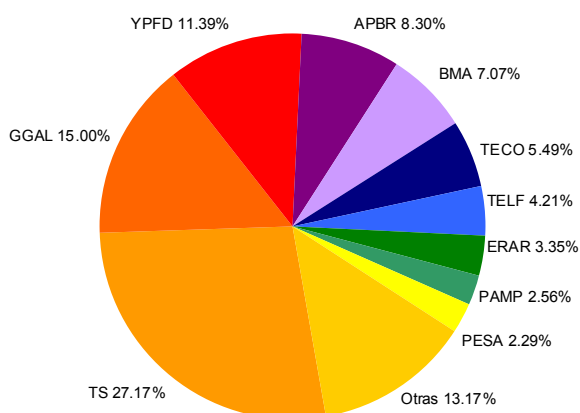
Especie	Efectivo (\$)	Cantidad	Mínimo	Máximo	Cierre	% Var. Mensual	% Var. Anual	Especie	Efectivo (\$)	Cantidad	Mínimo	Máximo	Cierre	% Var. Mensual	% Var. Anual
AA17	665,202,553	132,897,643	460.75	530.00	508.00	10.22	29.05	L17O2	96,988	100,000	969.88	969.88	969.88	0.00	0.00
AA17C	16,522,962	4,845,278	74.20	76.35	75.80	11.14	-3.70	L22G2	1,988,256	2,000,000	994.13	994.13	994.13	0.00	0.00
AA17D	14,055,000	3,765,490	77.00	87.50	83.30	10.70	-4.14	L29G2	494,527	500,000	989.05	989.05	989.05	0.00	0.00
AE14	171,551,964	165,229,679	99.93	101.90	101.85	1.74	9.24	LAG12	339,713	345,500	98.33	98.33	98.33	0.00	0.00
AE14C	17,421,176	24,494,475	-	-	-	-	-	LB2G2	2,779,665	2,832,000	-	-	-	-	-
AS13	289,085,049	45,076,244	595.00	670.00	670.00	12.79	45.42	LRJ12	451,315	453,000	99.63	99.63	99.63	0.89	0.89
AS13C	26,914,351	6,200,874	-	-	-	-	-	LRO12	7,225	7,500	96.33	96.33	96.33	1.11	1.11
AS13D	38,260,671	7,836,586	99.50	110.00	108.50	13.02	9.05	LRS12	7,770	8,000	97.13	97.13	97.13	1.40	1.40
AS15	190,115,601	149,659,049	125.75	128.30	128.20	1.34	8.14	N21N2	18,767,540	18,000,000	1,043.26	1,043.30	1,043.26	16.19	16.19
AS15C	3,872,371	4,383,890	-	-	-	-	-	NF18	46,308,700	18,727,862	236.90	251.38	247.35	2.26	15.71
BAE13	8,123	8,000	101.53	101.53	101.53	0.00	0.00	PAA0	1,214,611	612,067	184.00	206.00	198.00	10.00	24.53
BAN12	3,021,220	3,000,000	100.69	100.69	100.69	0.00	0.00	PAP0	4,904	13,273	37.00	37.00	37.00	12.12	-7.15
BAPX9	6,812,531	1,469,000	457.00	471.00	469.00	1.96	13.21	PARA	42,963,948	20,986,290	193.00	212.00	205.00	6.77	32.13
BARY1	521,800	180,000	286.00	310.00	310.00	6.90	31.11	PARAC	491,810	354,747	-	-	-	-	-
BBA13	25,340,675	25,000,000	99.64	100.39	100.39	3.77	3.77	PARE	3,498	1,320	265.00	265.00	265.00	41.70	41.70
BBL12	9,313,830	9,000,000	-	-	-	-	-	PARP	12,681,198	31,009,732	39.00	42.00	39.75	-3.05	-10.33
BBM13	10,132,000	10,000,000	101.32	101.32	101.32	0.82	0.82	PARY	35,614,552	15,762,249	220.00	232.00	229.80	6.88	41.49
BBO12	100,000	100,000	100.00	100.00	100.00	0.00	0.00	PAY0	1,031,597	475,460	215.00	220.00	220.00	4.76	38.45
BCOR3	369,070	448,612	80.55	84.00	84.00	4.63	16.04	PB14	145,166	101,875	140.00	144.27	140.00	-2.29	10.48
BDED	30,566,502	5,724,359	495.00	572.00	566.50	8.32	33.05	PB17	93,299	117,210	-	-	-	-	-
BLS12	2,000,000	2,000,000	100.00	100.00	100.00	0.00	0.00	PBY13	5,685,160	1,224,000	460.00	473.00	473.00	1.07	4.65
BOD12	102,800	100,000	99.04	99.04	99.04	0.00	0.00	PR12	15,459,762	5,188,226	290.73	301.68	297.00	0.44	16.20
BOO12	5,155,000	5,000,000	99.40	99.40	99.40	0.00	0.00	PR13	60,447,363	53,780,559	108.50	116.00	114.00	2.70	14.57
BP15	57,958,913	11,458,000	480.50	540.00	539.00	12.76	28.17	PR14	30,374,908	32,909,459	91.15	93.50	92.00	0.22	11.21
BP15C	831,373	238,000	79.50	79.50	79.50	0.00	0.00	PR15	20,485,111	23,565,033	84.75	89.75	89.30	5.37	17.50
BP18	24,428,500	6,000,000	395.00	421.00	415.00	5.06	19.64	PRE0	2,347,078	2,449,847	94.75	96.25	96.00	1.32	9.70
BP21	12,309,000	3,130,000	380.00	410.00	410.00	9.05	31.58	PRE9	5,019,478	2,347,361	210.00	215.25	214.85	0.32	13.11
BPLD	27,894,641	14,226,506	188.00	240.00	238.00	26.93	27.46	PRO7	598,271	686,998	83.40	87.51	87.25	4.74	17.69
BPLE	8,926,761	3,503,590	240.00	258.00	257.00	2.39	3.51	PROR1	298,162	116,531	247.56	257.00	257.00	3.55	20.04
BPMD	544,812	204,581	250.00	279.00	279.00	9.84	26.68	RA13	39,841,837	6,223,813	594.00	669.00	655.00	10.46	43.25
CCH1	433,317	90,615	460.94	500.00	486.00	7.69	16.61	RA13C	1,877,811	427,913	-	-	-	-	-
CHSG2	225,814	43,578	479.00	550.00	550.00	16.07	36.93	RA13D	4,305,629	931,363	-	-	-	-	-
CO13	8,972,093	1,946,000	457.00	464.00	462.00	0.00	0.00	RG12	585,738,698	88,629,538	628.00	690.00	638.00	-1.39	36.64
CO17	5,913,932	1,259,129	454.64	490.76	483.82	6.19	20.12	RG12C	45,664,681	10,120,263	98.00	99.50	99.25	-0.25	2.10
CUAP	243,035	404,166	60.00	61.00	60.50	0.83	10.50	RG12D	69,190,358	13,988,113	104.00	113.25	104.00	-3.26	5.52
DIA0	9,063,969	1,677,309	496.00	561.00	545.00	9.00	24.66	RNG21	615,502	120,448	498.28	523.19	523.19	6.46	29.86
DICA	32,635,913	6,101,081	520.00	570.00	558.00	7.31	23.95	RNG22	284,999	456,060	60.72	62.19	62.19	2.65	17.68
DICE	57,225	9,600	585.00	605.00	595.00	16.64	16.64	RO15	1,293,210,836	234,778,644	511.00	580.00	572.75	12.11	31.47
DICP	34,889,865	29,821,241	111.00	121.00	117.25	-1.05	-2.93	RO15C	35,256,206	9,348,608	77.80	85.30	85.30	11.50	-6.46
DICY	12,037,687	1,984,162	596.00	635.00	600.00	2.98	28.73	RO15D	116,012,572	27,953,819	84.50	95.50	94.50	11.18	2.00
DIP0	1,679,972	1,543,490	107.00	109.00	109.00	0.15	-9.39	RS14	10,800,348	5,740,688	186.50	192.00	189.00	0.28	14.32
DIY0	5,737,800	954,317	597.00	620.00	601.00	4.96	33.53	SARH	2,187,000	400,000	546.75	546.75	546.75	5.55	9.60
FORM3	62,614	13,385	450.00	515.00	515.00	15.73	51.34	TUCS1	580,281	252,775	225.77	236.71	234.72	3.19	18.11
GJ17	1,448,968	234,217	576.00	650.00	630.00	10.53	43.14	TUCS2	6,670,944	1,389,296	455.00	519.00	512.01	13.78	34.84
L01G2	5,596,114	5,626,815	990.00	999.00	999.00	4.99	5.11	TVPA	30,330,178	44,228,123	64.00	72.00	68.45	4.34	13.70
L01GC	1,871,008	2,766,433	145.42	149.70	149.70	0.21	0.21	TVPE	1,727,897	2,207,274	74.40	80.25	80.00	6.67	21.21
L04L2	4,998,725	5,000,000	999.75	999.75	999.75	0.00	0.00	TVPP	245,951,806	2,085,397,880	11.50	12.49	12.45	6.41	7.89
L05D2	2,383	2,500	953.05	953.05	953.05	0.00	0.00	TVPY	107,938,796	158,126,217	65.00	72.00	68.60	4.49	10.47
L08G2	1,489,193	1,500,000	992.69	993.00	993.00	1.63	1.63	TVPYC	453,240	973,390	-	-	-	-	-
L13F3	5,045,654	5,450,000	925.81	925.81	925.81	0.00	0.00	TVY0	17,695,733	26,022,014	65.00	70.75	67.55	3.76	11.65
L15G2	3,624,365	3,662,000	989.16	992.27	992.27	0.31	0.31	Total:	4,717,905,822	3,667,662,228					

(*) Los precios son ajustados. Las especies que muestran guiones en los precios no registraron cotizaciones en el plazo estándar de negociación. Los volúmenes incluyen lo operado en todos los plazos durante el mes.

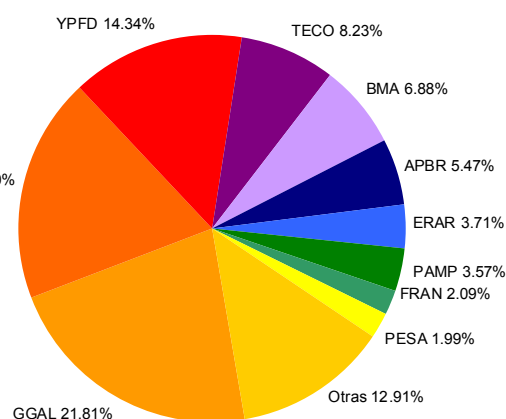
MERCADO DE CONCURRENCIA^(*)
MENSUAL y ANUAL

Código	Empresa	Posición Mensual	Volumen Mensual (en \$)	Participación Mensual (%)	Participación Acumulada (%)	Posición Anual	Participación Anual (%)
TS	Tenaris	1	202,036,863	27.17	27.17	2	19.00
GGAL	Grupo Financiero Galicia	2	111,529,360	15.00	42.17	1	21.81
YPFD	YPF	3	84,721,560	11.39	53.57	3	14.34
APBR	Petróleo Brasileiro - Petrobras	4	61,736,475	8.30	61.87	6	5.47
BMA	Banco Macro	5	52,554,882	7.07	68.94	5	6.88
TECO	Telecom Argentina	6	40,802,186	5.49	74.42	4	8.23
TELF	Telefónica	7	31,298,186	4.21	78.63	13	1.07
ERAR	Siderar	8	24,921,406	3.35	81.99	7	3.71
PAMP	Pampa Energía	9	19,037,534	2.56	84.55	8	3.57
PESA	Petrobras Argentina	10	17,014,368	2.29	86.83	10	1.99
FRAN	BBVA Banco Frances	11	15,674,752	2.11	88.94	9	2.09
EDN	EDENOR	12	11,435,560	1.54	90.48	12	1.42
MOLI	Molinos Río de la Plata	13	10,520,368	1.41	91.90	15	0.84
COME	Sociedad Comercial del Plata	14	9,241,099	1.24	93.14	11	1.42
ALUA	Aluar	15	9,136,178	1.23	94.37	14	0.98
TRAN	Transener	16	4,527,061	0.61	94.98	18	0.55
LEDE	Ledesma	17	3,828,616	0.51	95.49	20	0.39
MIRG	Mirgor	18	3,435,178	0.46	95.95	19	0.50
TGNO	Transportadora de Gas del Norte	19	3,369,428	0.45	96.41	24	0.22
STD	Banco Santander	20	2,999,698	0.40	96.81	16	0.76
BHIP	Banco Hipotecario	21	2,642,873	0.36	97.16	21	0.33
INVJ	Inversora Juramento	22	2,305,612	0.31	97.47	25	0.21
CRES	Cresud	23	2,142,068	0.29	97.76	28	0.20
CEPU	Central Puerto	24	1,492,253	0.20	97.96	17	0.69
REP	REPSOL YPF	25	1,305,329	0.18	98.14	23	0.28
Otras			13,836,189	1.87	100.00		3.05
TOTAL			743,545,082				

Participación Mensual
(10 primeras empresas)



Participación Anual
(10 primeras empresas)

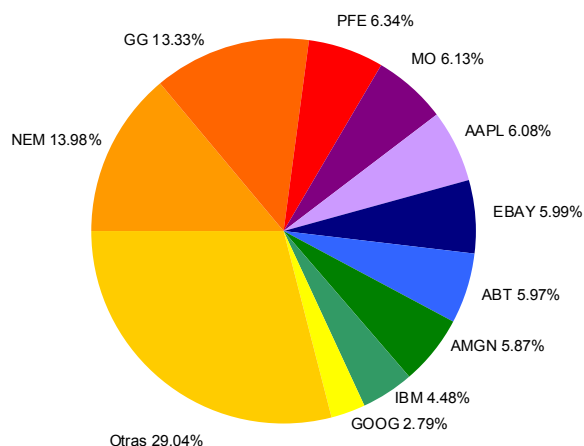


(*) Incluye operaciones en contado y plazo firme de Acciones ordinarias, preferidas, negociación en bloque y cupones. Las mismas se encuentran agrupadas por empresa.

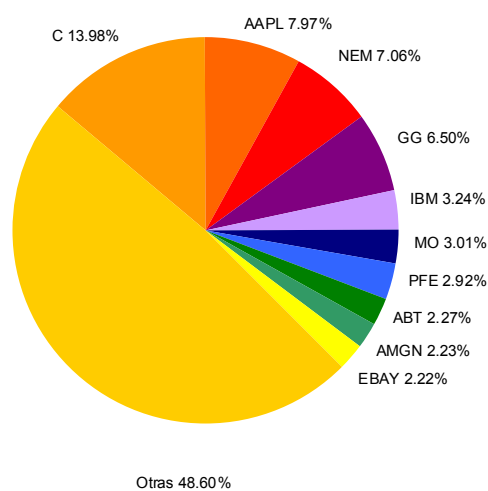
MERCADO DE CONCURRENCIA^(*)
MENSUAL y ANUAL

Código	Instrumento	Posición Mensual	Volumen Mensual (en \$)	Participación Mensual (%)	Participación Acumulada (%)	Posición Anual	Participación Anual (%)
NEM	Newmont Mining Corp.	1	34,288,232	13.98	13.98	3	7.06
GG	Goldcorp Inc.	2	32,690,158	13.33	27.31	4	6.50
PFE	Pfizer Inc.	3	15,552,277	6.34	33.65	7	2.92
MO	Altria Group Inc.	4	15,023,910	6.13	39.78	6	3.01
AAPL	Apple Inc.	5	14,903,665	6.08	45.86	2	7.97
EBAY	Ebay Inc.	6	14,677,891	5.99	51.84	10	2.22
ABT	Abbott Laboratories	7	14,633,666	5.97	57.81	8	2.27
AMGN	Amgen Inc.	8	14,398,381	5.87	63.68	9	2.23
IBM	IBM Corp.	9	10,990,411	4.48	68.16	5	3.24
GOOG	Google Inc.	10	6,832,248	2.79	70.95	13	1.80
INTC	Intel Corporation	11	6,206,393	2.53	73.48	16	1.68
C	Citigroup	12	6,009,920	2.45	75.93	1	13.98
IP	International Paper Company	13	4,955,047	2.02	77.95	30	0.80
BHP	BHP Billiton Limited	14	4,071,266	1.66	79.61	12	1.96
MISFT	Microsoft Corp.	15	2,953,386	1.20	80.82	29	0.95
CAT	Caterpillar Inc.	16	2,828,079	1.15	81.97	23	1.24
XOM	Exxon Mobil Corp.	17	2,769,716	1.13	83.10	21	1.40
VALE	Companhia Vale do Rio Doce	18	2,759,559	1.13	84.22	11	2.10
HD	The Home Depot Inc.	19	1,847,595	0.75	84.98	36	0.66
MCD	McDonalds Corporation	20	1,843,834	0.75	85.73	18	1.62
KO	The Coca Cola Company	21	1,634,447	0.67	86.40	22	1.34
CVX	Chevron Corp.	22	1,551,545	0.63	87.03	20	1.49
NGG	National Grid Transco plc ADR esc.	23	1,456,971	0.59	87.62	42	0.44
BP	BP Amoco plc.	24	1,449,430	0.59	88.21	39	0.54
PGAMB	Procter and Gamble	25	1,415,336	0.58	88.79	27	1.08
Otras			27,486,162	11.21	100.00		29.50
TOTAL			245,229,525				

Participación Mensual
(10 primeras especies)



Participación Anual
(10 primeras especies)

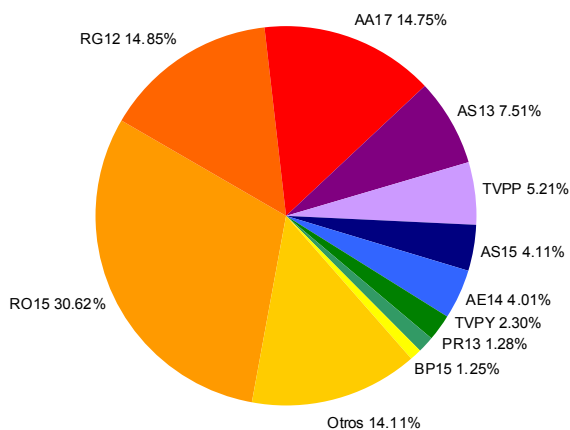


(*) Incluye operaciones en contado y plazo firme de Cedears, negociación en bloque y cupones. Las mismas se encuentran agrupadas por instrumento

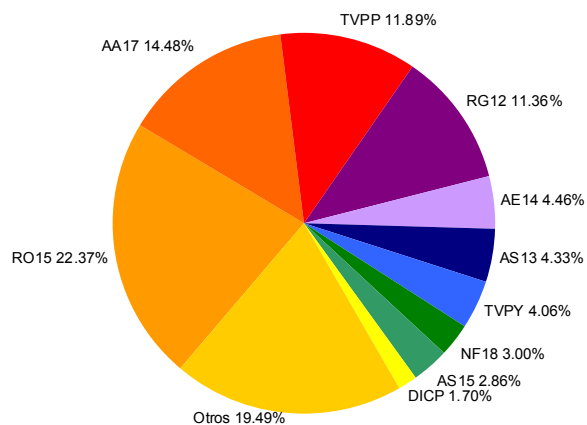
MERCADO DE CONCURRENCIA^(*)
MENSUAL y ANUAL

Código	Instrumento	Posición Mensual	Volumen Mensual (en \$)	Participación Mensual (%)	Participación Acumulada (%)	Posición Anual	Participación Anual (%)
RO15	BODEN en u\$s 7% - Vto. 2015	1	1,444,479,615	30.62	30.62	1	22.37
RG12	BODEN en u\$s Cupón Variable 1ra. Serie - Vto. 2012	2	700,593,737	14.85	45.47	4	11.36
AA17	BONAR X en u\$s 7% - Vto. 2017	3	695,780,514	14.75	60.21	2	14.48
AS13	BONAR VII en u\$s 7% - Vto. 2013	4	354,260,071	7.51	67.72	6	4.33
TVPP	Valor Negociable Vinculado al PIB en \$	5	245,951,806	5.21	72.94	3	11.89
AS15	BONAR en \$ BADLAR+300 pbs. - Vto. 2015	6	193,987,972	4.11	77.05	9	2.86
AE14	BONAR en \$ BADLAR+275 pbs. - Vto. 2014	7	188,973,140	4.01	81.05	5	4.46
TVPY	Valor Negociable Vinculado al PIB en u\$s Ley N. Y.	8	108,392,036	2.30	83.35	7	4.06
PR13	Bono de Consolidación en \$ 6ta. Serie 2%	9	60,447,363	1.28	84.63	11	1.46
BP15	Bono en u\$s 11.75% Pcia. de Bs. As. - Vto. 2015	10	58,790,286	1.25	85.88	17	0.92
NF18	BOGAR 2018	11	46,308,700	0.98	86.86	8	3.00
RA13	BODEN en u\$s Cupón Variable 1ra. Serie - Vto. 2013	12	46,025,277	0.98	87.84	15	1.07
PARA	PAR en u\$s Step Up Vto. 2038 Ley Arg.	13	43,455,759	0.92	88.76	23	0.59
PARY	PAR en u\$s Step Up Vto. 2038 Ley N.Y.	14	35,614,552	0.75	89.51	20	0.66
DICP	DISCOUNT en \$ Step Up - Vto. 2033	15	34,889,865	0.74	90.25	10	1.70
DICA	DISCOUNT en u\$s Step Up Vto. 2033 Ley Arg.	16	32,635,913	0.69	90.94	12	1.27
BDED	DISCOUNT en u\$s Pcia. Bs. As. Step Up - Vto. 2017	17	30,566,502	0.65	91.59	19	0.72
PR14	Bono de Consolidación en \$ 7ma. Serie	18	30,374,908	0.64	92.23	16	1.02
TVPA	Valor Negociable Vinculado al PIB en u\$s Ley Argentina	19	30,330,178	0.64	92.88	13	1.15
BPLD	PAR a Largo Plazo en u\$s Pcia. Bs. As. - Vto. 2035	20	27,894,641	0.59	93.47	26	0.47
BBA13	Letra Tesoro Pcia. Bs. As. 350 días Vto. 11/04/2013	21	25,340,675	0.54	94.01	43	0.11
BP18	Bono en u\$s 9.375% Pcia. de Bs. As. - Vto. 2018	22	24,428,500	0.52	94.52	14	1.11
PR15	Bono de Consolidación en \$ 8va. Serie	23	20,485,111	0.43	94.96	25	0.49
N21N2	Nobac Intema en \$ Vto. 21/11/2012	24	18,767,540	0.40	95.36	49	0.07
TVY0	Valor Neg. Vinc. al PIB en u\$s Ley N.Y. 2035 Cje. 2010	25	17,695,733	0.38	95.73	27	0.43
Otros			201,435,429	4.26	100.00		7.95
TOTAL			4,717,905,823				

Participación Mensual
(10 primeras especies)



Participación Anual
(10 primeras especies)

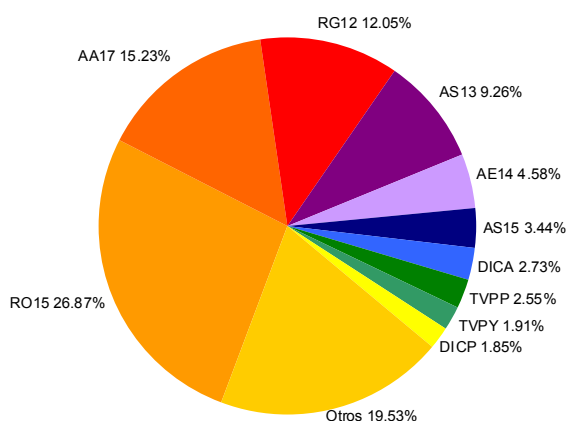


(*) Incluye operaciones en contado y plazo firme de Títulos Públicos, negociación en bloque y cupones impagos. Las mismas se encuentran agrupadas por instrumento.

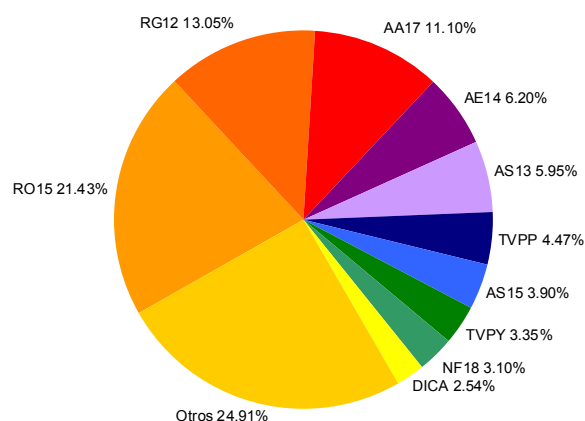
RUEDA CONTINUA^(*) MENSUAL y ANUAL

Código	Instrumento	Posición Mensual	Volumen Mensual (en \$)	Participación Mensual (%)	Participación Acumulada (%)	Posición Anual	Participación Anual (%)
RO15	BODEN en u\$s 7% - Vto. 2015	1	2,346,865,448	26.87	26.87	1	21.43
AA17	BONAR X en u\$s 7% - Vto. 2017	2	1,330,742,939	15.23	42.10	3	11.10
RG12	BODEN en u\$s Cupón Variable 1ra. Serie - Vto. 2012	3	1,052,229,620	12.05	54.15	2	13.05
AS13	BONAR VII en u\$s 7% - Vto. 2013	4	808,603,198	9.26	63.40	5	5.95
AE14	BONAR en \$ BADLAR+275 pbs. - Vto. 2014	5	399,727,570	4.58	67.98	4	6.20
AS15	BONAR en \$ BADLAR+300 pbs. - Vto. 2015	6	300,431,759	3.44	71.42	7	3.90
DICA	DISCOUNT en u\$s Step Up Vto. 2033 Ley Arg.	7	238,574,153	2.73	74.15	10	2.54
TVPP	Valor Negociable Vinculado al PIB en \$	8	222,965,242	2.55	76.70	6	4.47
TVPY	Valor Negociable Vinculado al PIB en u\$s Ley N. Y.	9	166,690,146	1.91	78.61	8	3.35
DICP	DISCOUNT en \$ Step Up - Vto. 2033	10	161,597,834	1.85	80.46	11	2.42
NF18	BOGAR 2018	11	145,926,429	1.67	82.13	9	3.10
PR13	Bono de Consolidación en \$ 6ta. Serie 2%	12	112,232,551	1.28	83.42	13	1.54
BP15	Bono en u\$s 11.75% Pcia. de Bs. As. - Vto. 2015	13	110,127,173	1.26	84.68	15	1.06
PARA	PAR en u\$s Step Up Vto. 2038 Ley Arg.	14	94,795,831	1.09	85.76	33	0.34
PARY	PAR en u\$s Step Up Vto. 2038 Ley N.Y.	15	91,242,100	1.04	86.81	12	1.54
DIY0	DISCOUNT en u\$s Step Up Vto. 2033 Ley N.Y. - Canje 2010	16	87,849,596	1.01	87.81	18	0.90
BPLE	PAR a Largo Plazo en Euros Pcia. Bs. As. - Vto. 2035	17	83,309,676	0.95	88.77	39	0.16
TVY0	Valor Neg. Vinc. al PIB en u\$s Ley N.Y. 2035 Cje. 2010	18	66,707,607	0.76	89.53	24	0.68
BPLD	PAR a Largo Plazo en u\$s Pcia. Bs. As. - Vto. 2035	19	59,123,138	0.68	90.21	25	0.65
DICY	DISCOUNT en u\$s Step Up Vto. 2033 Ley N.Y.	20	56,261,270	0.64	90.85	14	1.24
RA13	BODEN en u\$s Cupón Variable 1ra. Serie - Vto. 2013	21	54,869,707	0.63	91.48	20	0.79
PARP	PAR en \$ Step Up - Vto. 2038	22	51,904,548	0.59	92.07	32	0.37
CO13	T. Deuda Pub. Pcia. Cordoba Vto. 12/07/2013 en U\$S	23	51,662,697	0.59	92.66	55	0.09
PR12	Bono de Consolidación en \$ 4ta. Serie 2%	24	47,341,438	0.54	93.21	19	0.82
RS14	BODEN en \$ 2% - Vto. 2014	25	43,520,145	0.50	93.70	27	0.62
Otros			549,960,081	6.30	100.00		11.69
TOTAL			8,735,261,896				

**Participación Mensual
(10 primeras especies)**



**Participación Anual
(10 primeras especies)**

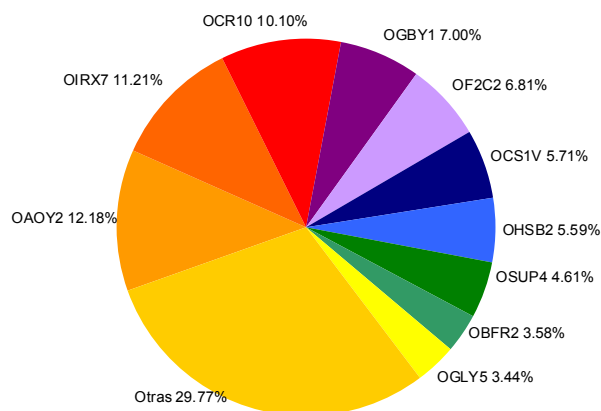


(*) Incluye operaciones en contado y plazo firme de Títulos Públicos, negociación en bloque y cupones impagos. Las mismas se encuentran agrupadas por instrumento.

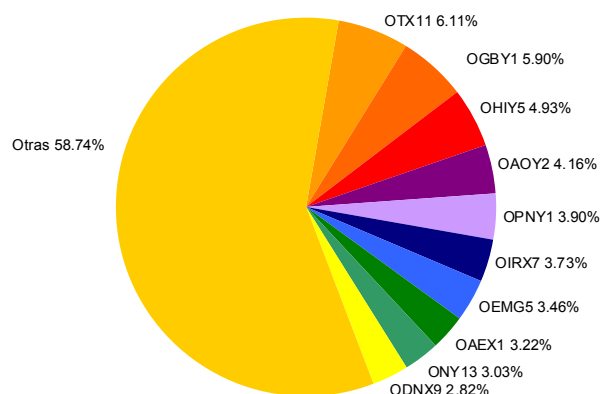
MERCADO DE CONCURRENCIA y RUEDA CONTINUA^(*)
MENSUAL y ANUAL

Código	Instrumento	Posición Mensual	Volumen Mensual (en \$)	Participación Mensual (%)	Participación Acumulada (%)	Posición Anual	Participación Anual (%)
OAOY2	O.N. Arcor Clase 1 7.25% vto. 09/11/2017	1	22,161,190	12.18	12.18	4	4.16
OIRX7	O.N. IRSA Clase 2 Vto. 2020	2	20,409,978	11.21	23.39	6	3.73
OCR10	O.N. Cresud Clase 10 en U\$S	3	18,382,390	10.10	33.49	26	1.36
OGBY1	O.N. Bco. Galicia 8.75% Vto. 05/05/2018	4	12,739,590	7.00	40.49	2	5.90
OF2C2	O.N. Fiat Credito Clase 2 Serie 2	5	12,399,300	6.81	47.31	32	1.00
OCS1V	O.N. Confina Santa Fe C. Plazo Serie 1	6	10,389,000	5.71	53.01	12	2.26
OHSB2	O.N. HSBC Bank Argentina Clase 1	7	10,165,000	5.59	58.60	40	0.75
OSUP4	O.N. Grupo Supervielle Clase 4 TF en U\$S	8	8,381,870	4.61	63.21	27	1.31
OBFR2	O.N. BBVA Banco Francés Clase 1	9	6,522,832	3.58	66.79	37	0.82
OGLY5	O.N. Grupo Fin. Galicia Cl. 2 Ser. 3 Vto. 2013	10	6,268,202	3.44	70.23	51	0.46
OWER1	O.N. Gregorio, Numo y Noel Werthein Serie 1	11	6,210,336	3.41	73.65	45	0.69
OTCF4	O.N. Toyota Cia. Financiera Clase 4 TV	12	5,554,758	3.05	76.70	53	0.41
OCEY1	O.N. Capex Clase 1 Vto. 10/03/2018 - Euroc	13	4,228,000	2.32	79.02	14	2.20
OIRS9	O.N. Irsa Clase 4 Vto. 14/02/2014 en U\$S	14	3,810,670	2.09	81.12	33	0.95
OE3U1	O.N. Euromayor de Inversiones Serie 3 Clase 1 en U\$S	15	3,704,906	2.04	83.15	64	0.27
OCIR6	O.N. Cresud Serie 3 Clase 6 en U\$S	16	3,454,568	1.90	85.05	49	0.56
OIRX6	O.N. IRSA Clase 1 Vto. 2017	17	3,375,266	1.85	86.91	20	1.68
OSTK1	O.N. Standard Bank Argentina Clase 1	18	3,036,180	1.67	88.57	29	1.15
OPNY1	O.N. Pan american Energy LLC Cl. 1 Vto. 07/05/2021	19	2,989,512	1.64	90.22	5	3.90
OBHI1	O.N. Banco Hipotecario Serie 1	20	2,818,140	1.55	91.76	69	0.21
ONY13	O.N. Tarjeta Naranja Clase 13 9% en U\$S - Vto. 28/01/2017	21	2,694,200	1.48	93.25	9	3.03
OHSB4	O.N. HSBC Bank Argentina Clase 3	22	2,571,250	1.41	94.66	71	0.19
OHPX0	O.N. Hidr. Piedra del Aguila Clase 1	23	2,140,100	1.18	95.83	66	0.24
OAEA1	O.N. Aeropuertos Argentina 2000 A en U\$S	24	1,070,002	0.59	96.42	85	0.08
OAEX1	O.N. Aeropuertos Arg. 2000 T. 10.75 Vto. 2020	25	1,070,000	0.59	97.01	8	3.22
Otras							59.47
TOTAL			181,989,219				

Participación Mensual
(10 primeras especies)



Participación Anual
(10 primeras especies)

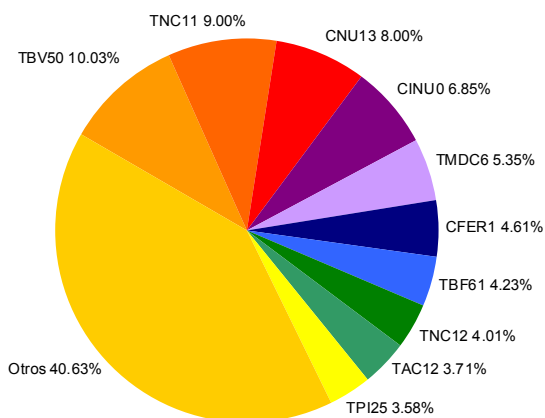


(*) Incluye operaciones en contado y plazo firme de Obligaciones Negociables y cupones. Las mismas se encuentran agrupadas por instrumento.

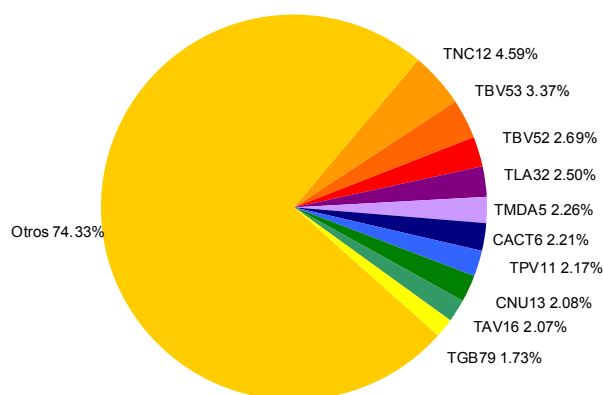
MERCADO DE CONCURRENCIA y RUEDA CONTINUA^(*)
MENSUAL y ANUAL

Código	Instrumento	Posición Mensual	Volumen Mensual (en \$)	Participación Mensual (%)	Participación Acumulada (%)	Posición Anual	Participación Anual (%)
TBV50	V.D.F. Supervielle Cred. Banex 50 TV	1	5,534,759	10.03	10.03	15	1.33
TNC11	V.D.F. Tinuviel 11 Clase C	2	4,967,757	9.00	19.03	18	1.29
CNU13	C.P. Tinuviel Serie 13	3	4,413,130	8.00	27.02	8	2.08
CINU0	C.P. Tinuviel 10	4	3,782,541	6.85	33.88	26	1.11
TMDC6	V.D.F. Mutua 17 de Enero 6 Clase C	5	2,954,095	5.35	39.23	20	1.26
CFER1	C.P. Tarjeta Fertil 1	6	2,542,291	4.61	43.83	22	1.24
TBF61	V.D.F. Supervielle Creditos 61 Clase A	7	2,333,926	4.23	48.06	87	0.34
TNC12	V.D.F. Tinuviel 12 Clase C	8	2,212,948	4.01	52.07	1	4.59
TAC12	V.D.F. Cetrogar 12 Clase A	9	2,046,200	3.71	55.78	95	0.29
TPI25	V.D.F. Banco Piano 25	10	1,977,468	3.58	59.36	25	1.18
TINCO	V.D.F. Tinuviel 10 Clase C	11	1,435,456	2.60	61.96	36	0.84
TMDB5	V.D.F. Mutua 17 de Enero 5 Clase B	12	1,398,301	2.53	64.50	117	0.20
TGC17	V.D.F. CGM Leasing 17 Clase C	13	1,207,426	2.19	66.68	86	0.34
CCDC1	C.P. Creditcar 1	14	1,154,046	2.09	68.78	130	0.17
TPA26	V.D.F. Banco Piano 26 Clase A	15	1,144,840	2.07	70.85	131	0.16
CACT7	C.P. Tarjeta Actual 7	16	1,102,693	2.00	72.85	23	1.19
TCDC2	V.D.F. Creditcar 2 Clase C	17	998,548	1.81	74.66	141	0.14
TCDC1	V.D.F. Creditcar 1 Clase C	18	989,560	1.79	76.45	143	0.14
TMA88	V.D.F. Megabono Crédito 88 Clase A	19	910,170	1.65	78.10	145	0.13
CMFA6	C.P. Amfays 6	20	845,821	1.53	79.63	150	0.12
TNC13	V.D.F. Tinuviel 13 Clase C	21	770,476	1.40	81.03	13	1.38
CNU12	C.P. Tinuviel 12	22	742,064	1.34	82.37	12	1.43
TMA86	V.D.F. Megabono 86 Clase A	23	706,440	1.28	83.65	155	0.10
TGF16	V.D.F. CGM Leasing 16 Clase A	24	700,701	1.27	84.92	156	0.10
TCF12	V.D.F. Pvcres 12 Clase A	25	666,592	1.21	86.13	109	0.24
Otros			7,656,602	13.87	100.00		78.61
TOTAL			55,194,851				

Participación Mensual
(10 primeras especies)



Participación Anual
(10 primeras especies)

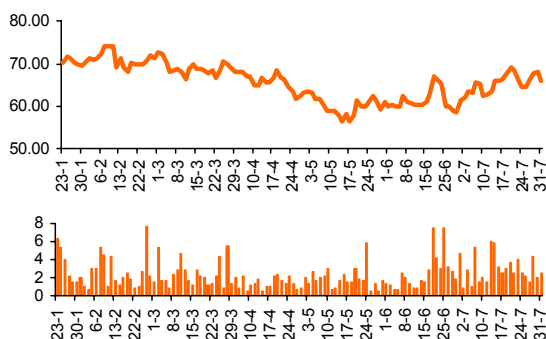


(*) Incluye operaciones en contado y plazo firme de Fideicomisos Financieros. Las mismas se encuentran agrupadas por instrumento.

APBR - Petróleo Brasileiro

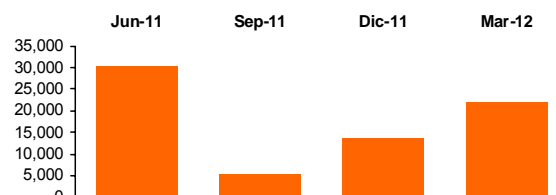
Descripción de la compañía		Balance No Consolidado (mill. \$)		31-Dic-11	31-Mar-12
Sector:	Industria de Petróleo y Gas	Activo Corriente	279,728	303,172	
Capital Social (\$):	31,293,940,911	Activo No Corriente	1,103,518	1,174,186	
Fecha Cierre Ejercicio:	31 de Diciembre	Activo Total	1,383,247	1,477,358	
Indicadores Bursátiles		Pasivo Corriente	157,481	158,221	
Cotización (\$):	66.00	Pasivo No Corriente	458,767	506,297	
Volumen efectivo prom. diario (\$):	2,885,716	Pasivo Total	616,248	664,518	
Capitalización (mill. \$):	860,937	Patrimonio Neto	766,999	812,840	
Ponderación en Merval (%):	6.43	Índice de Endeudamiento (%)	80.35	81.75	
Volatilidad - 40 ruedas (%):	43.51	Índice de Solvencia	2.24	2.22	
Cotización / Valor Libro (%):	105.92	Índice de Liquidez	1.78	1.92	
PER (Trailing):	12.00	Estado de Resultados (mill. \$)			
Beta:	0.92	Ingresos de Explotación	563,725	158,657	
Free-Float (último balance)	51.68	Resultado de Explotación	178,315	48,566	

Cotización (\$) y Volumen últimos 6 meses (mill. \$)



Estado de Resultados (mill. \$)		31-Dic-11	31-Mar-12
Ingresos de Explotación	563,725	158,657	
Resultado de Explotación	178,315	48,566	
Resultado Ordinario	76,440	22,617	
Result. Final del Período.	76,909	22,105	
Resultado/Pat. Neto (ROE) (%)	10.03	8.83	

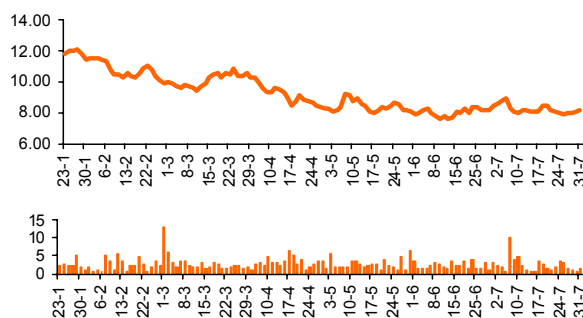
Evolución Resultados Trimestrales Netos (mill. \$)



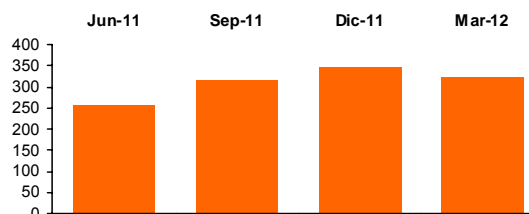
BMA - Banco Macro

Descripción de la compañía		Balance No Consolidado (mill. \$)		31-Dic-11	31-Mar-12
Sector:	Bancos	Activo Corriente	-	-	
Capital Social (\$):	594,485,000	Activo No Corriente	-	-	
Fecha Cierre Ejercicio:	31 de Diciembre	Activo Total	38,283.23	41,483.86	
Indicadores Bursátiles		Pasivo Corriente	-	-	
Cotización (\$):	8.14	Pasivo No Corriente	-	-	
Volumen efectivo prom. diario (\$):	2,358,574	Pasivo Total	33,563.68	36,440.51	
Capitalización (mill. \$):	4,839	Patrimonio Neto	4,719.55	5,043.35	
Ponderación en Merval (%):	7.43	Índice de Solvencia	1.14	1.14	
Volatilidad - 40 ruedas (%):	41.04	Estado de Resultados (mill. \$)			
Cotización / Valor Libro (%):	95.95	Ingresos de Explotación	4,243	1,404	
PER (Trailing):	3.90	Resultado de Explotación	1,565	470	
Beta:	1.13	Resultado Ordinario	1,768	524	
Free-Float (último balance)	60.32	Result. Final del Período.	1,176	324	

Cotización (\$) y Volumen últimos 6 meses (mill. \$)

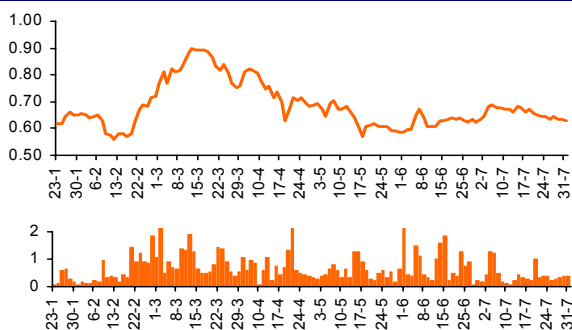


Evolución Resultados Trimestrales Netos (mill. \$)

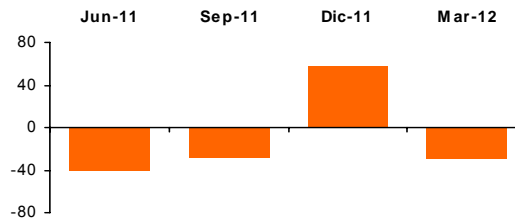


COME - Comercial del Plata

Descripción de la compañía		Balance No Consolidado (mill. \$)		31-Dic-11	31-Mar-12
Sector:	Holding	Activo Corriente	181.66	187.80	
Capital Social (\$):	260,431,000	Activo No Corriente	346.97	414.05	
Fecha Cierre Ejercicio:	31 de Diciembre	Activo Total	528.62	601.84	
Indicadores Bursátiles		Pasivo Corriente	1,909.53	1,951.12	
Cotización (\$):	0.630	Pasivo No Corriente	0.91	0.86	
Volumen efectivo prom. diario (\$):	415,359	Pasivo Total	1,910.44	1,951.99	
Capitalización (mill. \$):	164	Patrimonio Neto	-1,381.82	-1,350.15	
Ponderación en Merval (%):	2.63	Índice de Solvencia	0.28	0.31	
Volatilidad - 40 ruedas (%):	39.33	Estado de Resultados (mill. \$)		31-Dic-11	31-Mar-12
Cotización / Valor Libro (%):	-	Ingresos de Explotación	218	8	
PER (Trailing):	-	Resultado de Explotación	218	6	
Beta:	0.88	Resultado Ordinario	-380	-29	
Free-Float (último balance)	77.71	Result. Final del Período.	-380	-29	
Cotización (\$) y Volumen últimos 6 meses (mill. \$)		Resultado/Pat. Neto (ROE) (%)	-	-	

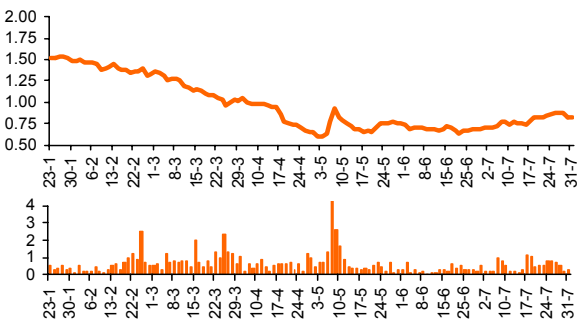


Evolución Resultados Trimestrales Netos (mill. \$)

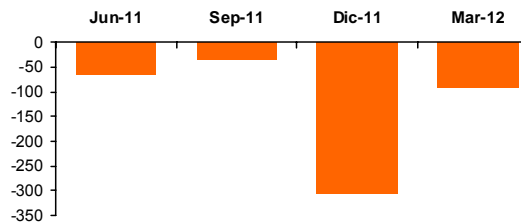


EDN - Edenor

Descripción de la compañía		Balance No Consolidado (mill. \$)		31-Dic-11	31-Mar-12
Sector:	Dra. de Energía Eléctrica	Activo Corriente	1,075.28	1,208.74	
Capital Social (\$):	897,043,000	Activo No Corriente	4,291.67	4,567.76	
Fecha Cierre Ejercicio:	31 de Diciembre	Activo Total	5,366.95	5,776.50	
Indicadores Bursátiles		Pasivo Corriente	1,075.79	1,269.07	
Cotización (\$):	0.82	Pasivo No Corriente	2,976.64	3,166.73	
Volumen efectivo prom. diario (\$):	524,064	Pasivo Total	4,052.43	4,435.80	
Capitalización (mill. \$):	743	Patrimonio Neto	1,314.52	1,340.70	
Ponderación en Merval (%):	3.30	Índice de Endeudamiento (%)	308.28	330.86	
Volatilidad - 40 ruedas (%):	48.39	Índice de Solvencia	1.32	1.30	
Cotización / Valor Libro (%):	55.44	Índice de Liquidez	1.00	0.95	
PER (Trailing):	-	Estado de Resultados (mill. \$)		31-Dic-11	31-Mar-12
Beta:	1.10	Ingresos de Explotación	2,281	709	
Free-Float (último balance)	48.77	Resultado de Explotación	1,150	305	
Cotización (\$) y Volumen últimos 6 meses (mill. \$)		Resultado Ordinario	-435	-91	
		Result. Final del Período.	-435	-91	
		Resultado/Pat. Neto (ROE) (%)	-33.12	-37.13	

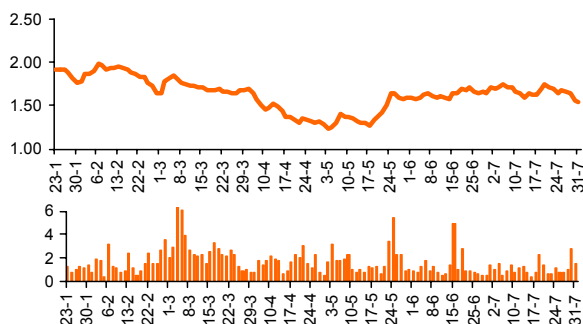


Evolución Resultados Trimestrales Netos (mill. \$)

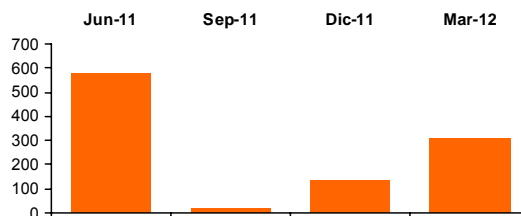


ERAR - Siderar

Descripción de la compañía		Balance No Consolidado (mill. \$)		31-Dic-11	31-Mar-12
Sector:	Ind. Metalúrgica y Siderúrgica	Activo Corriente		5,073.89	4,761.74
Capital Social (\$):	4,517,094,000	Activo No Corriente		9,274.36	11,619.87
Fecha Cierre Ejercicio:	31 de Diciembre	Activo Total		14,348.25	16,381.61
Indicadores Bursátiles		Pasivo Corriente		3,516.19	3,593.46
Cotización (\$):	1.54	Pasivo No Corriente		935.67	1,521.49
Volumen efectivo prom. diario (\$):	1,143,386	Pasivo Total		4,451.86	5,114.95
Capitalización (mill. \$):	6,956	Patrimonio Neto		9,896.40	11,266.66
Ponderación en Merval (%):	5.49	Índice de Endeudamiento (%)		44.98	45.40
Volatilidad - 40 ruedas (%):	35.02	Índice de Solvencia		3.22	3.20
Cotización / Valor Libro (%):	61.74	Índice de Liquidez		1.44	1.33
PER (Trailing):	6.69	Estado de Resultados (mill. \$)		31-Dic-11	31-Mar-12
Beta:	1.06	Ingresos de Explotación		12,125	2,845
Free-Float (último balance)	39.06	Resultado de Explotación		2,652	509
Cotización (\$) y Volumen últimos 6 meses (mill. \$)		Resultado Ordinario		1,341	308
		Result. Final del Período.		1,341	308
		Resultado/Pat. Neto (ROE) (%)		13.55	9.23

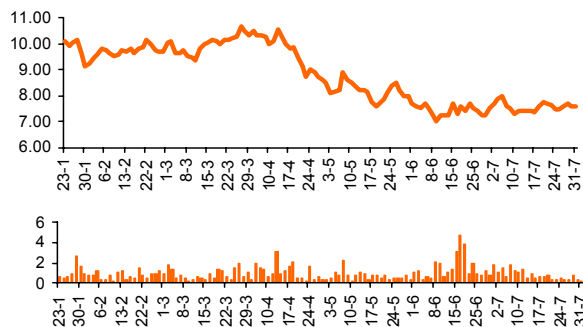


Evolución Resultados Trimestrales Netos (mill. \$)

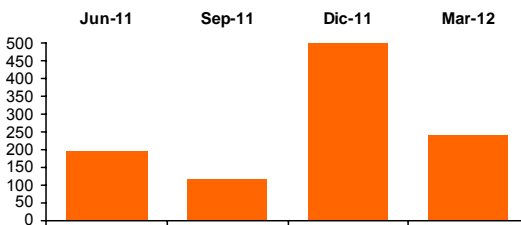


FRAN - BBVA Banco Francés

Descripción de la compañía		Balance No Consolidado (mill. \$)		31-Dic-11	31-Mar-12
Sector:	Bancos	Activo Corriente		-	-
Capital Social (\$):	536,878,000	Activo No Corriente		-	-
Fecha Cierre Ejercicio:	31 de Diciembre	Activo Total		38,528.29	39,140.55
Indicadores Bursátiles		Pasivo Corriente		-	-
Cotización (\$):	7.60	Pasivo No Corriente		-	-
Volumen efectivo prom. diario (\$):	735,497	Pasivo Total		34,660.04	35,031.78
Capitalización (mill. \$):	4,080	Patrimonio Neto		3,868.26	4,108.78
Ponderación en Merval (%):	3.90	Índice de Solvencia		1.11	1.12
Volatilidad - 40 ruedas (%):	42.32	Estado de Resultados (mill. \$)		31-Dic-11	31-Mar-12
Cotización / Valor Libro (%):	99.31	Ingresos de Explotación		3,751	1,267
PER (Trailing):	3.88	Resultado de Explotación		386	419
Beta:	1.15	Resultado Ordinario		1,524	485
Free-Float (último balance)	24.03	Result. Final del Período.		1,006	241
Cotización (\$) y Volumen últimos 6 meses (mill. \$)		Resultado/Pat. Neto (ROE) (%)		26.00	25.57

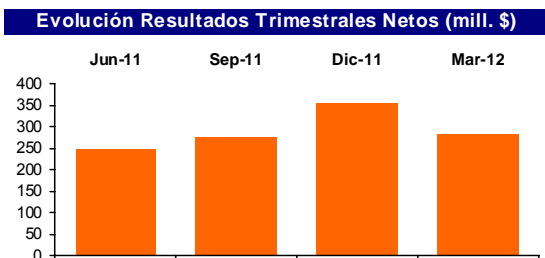
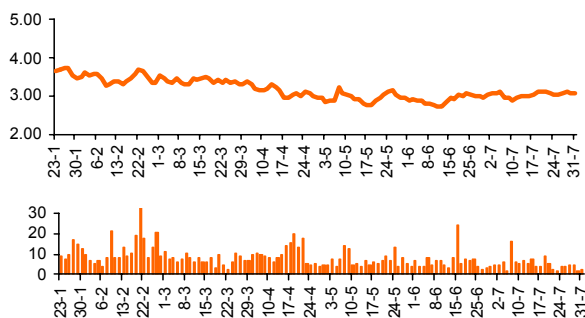


Evolución Resultados Trimestrales Netos (mill. \$)



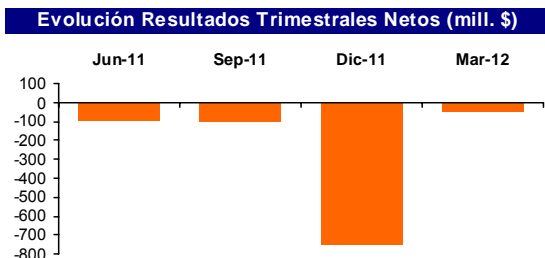
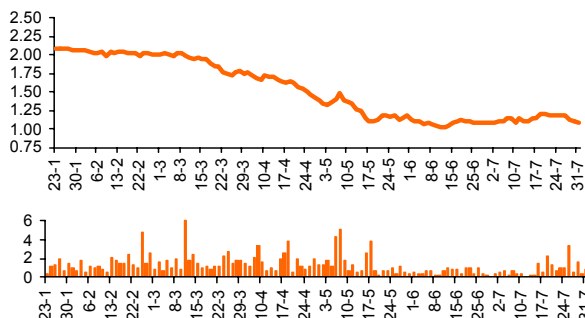
GGAL - Grupo Financiero Galicia

Descripción de la compañía		Balance No Consolidado (mill. \$)		31-Dic-11	31-Mar-12
Sector:	Bancos	Activo Corriente		71.27	84.27
Capital Social (\$):	1,241,407,000	Activo No Corriente		3,712.25	4,010.78
Fecha Cierre Ejercicio:	31 de Diciembre	Activo Total		3,783.52	4,095.04
Indicadores Bursátiles		Pasivo Corriente		115.39	137.35
Cotización (\$):	3.09	Pasivo No Corriente		116.51	124.34
Volumen efectivo prom. diario (\$):	5,050,760	Pasivo Total		231.91	261.70
Capitalización (mill. \$):	2,967	Patrimonio Neto		3,551.62	3,833.35
Ponderación en Merval (%):	23.60	Índice de Solvencia		16.31	15.65
Volatilidad - 40 ruedas (%):	33.17	Estado de Resultados (mill. \$)			
Cotización / Valor Libro (%):	100.07	Ingresos de Explotación		1,153	294
PER (Trailing):	3.31	Resultado de Explotación		1,153	294
Beta:	1.29	Resultado Ordinario		1,107	282
Free-Float (último balance)	77.35	Result. Final del Período.		1,107	282
Cotización (\$) y Volumen últimos 6 meses (mill. \$)		Resultado/Pat. Neto (ROE) (%)		31.17	30.28



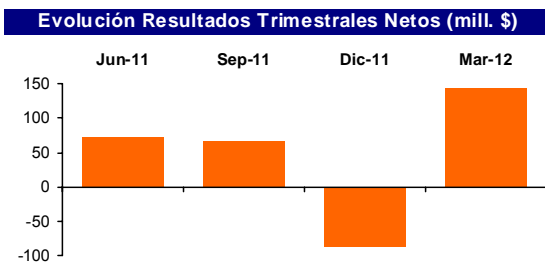
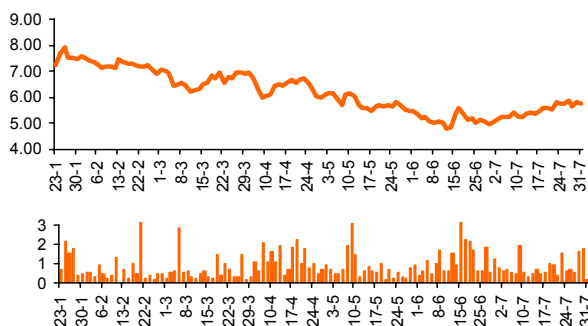
PAMP - Pampa Energía

Descripción de la compañía		Balance No Consolidado (mill. \$)		31-Dic-11	31-Mar-12
Sector:	Holding	Activo Corriente		176.64	172.95
Capital Social (\$):	1,314,310,895	Activo No Corriente		2,543.84	2,593.08
Fecha Cierre Ejercicio:	31 de Diciembre	Activo Total		2,720.48	2,766.03
Indicadores Bursátiles		Pasivo Corriente		361.72	371.62
Cotización (\$):	1.09	Pasivo No Corriente		-	-
Volumen efectivo prom. diario (\$):	885,301	Pasivo Total		361.72	371.62
Capitalización (mill. \$):	1,433	Patrimonio Neto		2,358.77	2,394.41
Ponderación en Merval (%):	4.62	Índice de Endeudamiento (%)		15.33	15.52
Volatilidad - 40 ruedas (%):	37.53	Índice de Solvencia		7.52	7.44
Cotización / Valor Libro (%):	59.83	Índice de Liquidez		0.49	0.47
PER (Trailing):	-	Estado de Resultados (mill. \$)			
Beta:	0.71	Ingresos de Explotación		-303	-25
Free-Float (último balance)	77.28	Resultado de Explotación		-303	-25
Cotización (\$) y Volumen últimos 6 meses (mill. \$)		Resultado Ordinario		-931	-47
		Result. Final del Período.		-931	-47
		Resultado/Pat. Neto (ROE) (%)		-39.48	-41.49



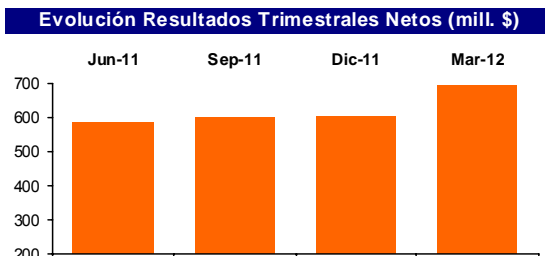
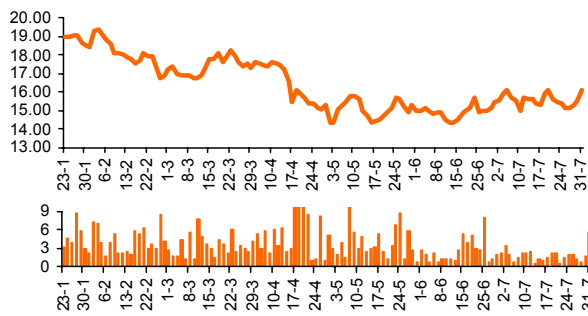
PESA - Petrobras Argentina

Descripción de la compañía		Balance No Consolidado (mill. \$)		31-Dic-11	31-Mar-12
Sector:	Industria de Petróleo y Gas	Activo Corriente	4,548.00	4,922.00	
Capital Social (\$):	2,019,000,000	Activo No Corriente	12,919.00	12,988.00	
Fecha Cierre Ejercicio:	31 de Diciembre	Activo Total	17,467.00	17,910.00	
Indicadores Bursátiles		Pasivo Corriente	2,674.00	2,758.00	
Cotización (\$):	5.74	Pasivo No Corriente	4,422.00	4,664.00	
Volumen efectivo prom. diario (\$):	807,328	Pasivo Total	7,096.00	7,422.00	
Capitalización (mill. \$):	5,795	Patrimonio Neto	10,371.00	10,488.00	
Ponderación en Merval (%):	3.46	Índice de Endeudamiento (%)	68.42	70.77	
Volatilidad - 40 ruedas (%):	45.24	Índice de Solvencia	2.46	2.41	
Cotización / Valor Libro (%):	55.26	Índice de Liquidez	1.70	1.78	
PER (Trailing):	29.72	Estado de Resultados (mill. \$)		31-Dic-11	31-Mar-12
Beta:	0.71	Ingresos de Explotación	11,310	2,595	
Free-Float (último balance)	32.80	Resultado de Explotación	2,535	650	
Cotización (\$) y Volumen últimos 6 meses (mill. \$)		Resultado Ordinario	704	144	
		Result. Final del Período.	704	144	
		Resultado/Pat. Neto (ROE) (%):	6.79	1.86	



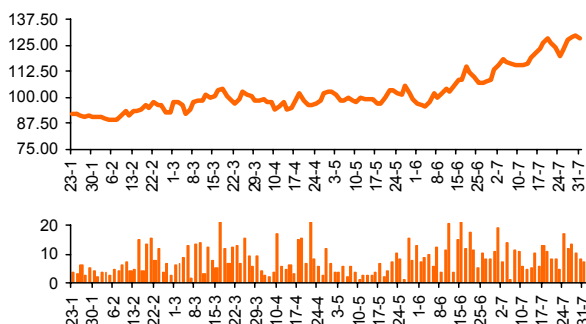
TECO2 - Telecom Argentina

Descripción de la compañía		Balance No Consolidado (mill. \$)		31-Dic-11	31-Mar-12
Sector:	Telecomunicaciones	Activo Corriente	1,622.00	1,538.00	
Capital Social (\$):	984,000,000	Activo No Corriente	9,179.00	10,211.00	
Fecha Cierre Ejercicio:	31 de Diciembre	Activo Total	10,801.00	11,749.00	
Indicadores Bursátiles		Pasivo Corriente	2,114.00	1,972.00	
Cotización (\$):	16.10	Pasivo No Corriente	901.00	1,041.00	
Volumen efectivo prom. diario (\$):	1,862,356	Pasivo Total	3,015.00	3,013.00	
Capitalización (mill. \$):	15,849	Patrimonio Neto	7,786.00	8,736.00	
Ponderación en Merval (%):	10.51	Índice de Endeudamiento (%)	38.72	34.49	
Volatilidad - 40 ruedas (%):	33.14	Índice de Solvencia	3.58	3.90	
Cotización / Valor Libro (%):	181.42	Índice de Liquidez	0.77	0.78	
PER (Trailing):	6.36	Estado de Resultados (mill. \$)		31-Dic-11	31-Mar-12
Beta:	0.75	Ingresos de Explotación	6,209	1,665	
Free-Float (último balance)	45.26	Resultado de Explotación	2,927	453	
Cotización (\$) y Volumen últimos 6 meses (mill. \$)		Resultado Ordinario	2,422	698	
		Result. Final del Período.	2,422	698	
		Resultado/Pat. Neto (ROE) (%):	31.11	28.53	

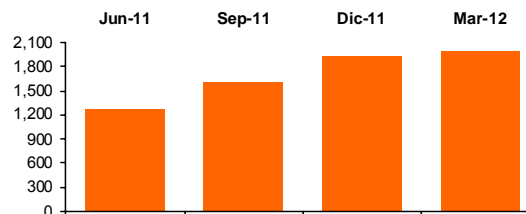


TS - Tenaris

Descripción de la compañía		Balance No Consolidado (mill. \$)		31-Dic-11	31-Mar-12
Sector:	Ind. Metalúrgica y Siderúrgica	Activo Corriente	27,538.80	29,477.61	
Capital Social (\$):	5,173,702,657	Activo No Corriente	36,486.31	39,752.71	
Fecha Cierre Ejercicio:	31 de Diciembre	Activo Total	64,025.11	69,230.32	
Indicadores Bursátiles		Pasivo Corriente	10,353.93	11,520.58	
Cotización (\$):	128.00	Pasivo No Corriente	5,543.72	6,703.26	
Volumen efectivo prom. diario (\$):	9,101,823	Pasivo Total	15,897.66	18,223.85	
Capitalización (mill. \$):	151,109	Patrimonio Neto	48,127.45	51,006.47	
Ponderación en Merval (%):	15.19	Índice de Endeudamiento (%)	33.03	35.73	
Volatilidad - 40 ruedas (%):	35.37	Índice de Solvencia	4.03	3.80	
Cotización / Valor Libro (%):	296.25	Índice de Liquidez	2.66	2.56	
PER (Trailing):	22.25	Estado de Resultados (mill. \$)		31-Dic-11	31-Mar-12
Beta:	1.03	Ingresos de Explotación	42,956	11,471	
Free-Float (último balance)	39.55	Resultado de Explotación	8,162	2,481	
Cotización (\$) y Volumen últimos 6 meses (mill. \$)		Resultado Ordinario	6,120	1,987	
		Result. Final del Período.	6,120	1,987	
		Resultado/Pat. Neto (ROE) (%):	12.72	13.31	

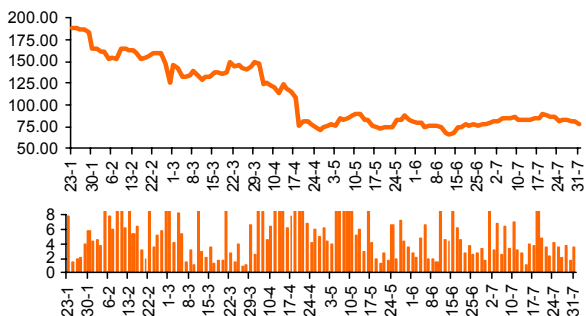


Evolución Resultados Trimestrales Netos (mill. \$)

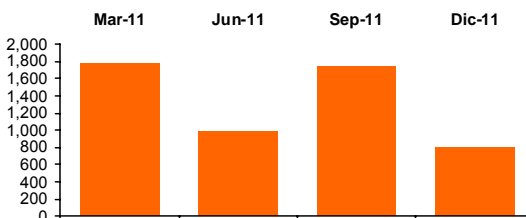


YFPD - YPF

Descripción de la compañía		Balance No Consolidado (mill. \$)		30-Sep-11	31-Dic-11
Sector:	Petróleo	Activo Corriente	13,332.00	11,707.00	
Capital Social (\$):	3,933,000,000	Activo No Corriente	37,052.00	41,388.00	
Fecha Cierre Ejercicio:	31 de Diciembre	Activo Total	50,384.00	53,095.00	
Indicadores Bursátiles		Pasivo Corriente	17,279.00	20,418.00	
Cotización (\$):	77.50	Pasivo No Corriente	12,342.00	13,942.00	
Volumen efectivo prom. diario (\$):	3,936,641	Pasivo Total	29,621.00	34,360.00	
Capitalización (mill. \$):	30,482	Patrimonio Neto	20,763.00	18,735.00	
Ponderación en Merval (%):	14.80	Índice de Endeudamiento (%)	142.66	183.40	
Volatilidad - 40 ruedas (%):	50.30	Índice de Solvencia	1.70	1.55	
Cotización / Valor Libro (%):	162.70	Índice de Liquidez	0.77	0.57	
PER (Trailing):	5.76	Estado de Resultados (mill. \$)		30-Sep-11	31-Dic-11
Beta:	0.95	Ingresos de Explotación	37,637	51,307	
Free-Float (último balance)	17.24	Resultado de Explotación	10,172	12,904	
Cotización (\$) y Volumen últimos 6 meses (mill. \$)		Resultado Ordinario	4,506	5,296	
		Result. Final del Período.	4,506	5,296	
		Resultado/Pat. Neto (ROE) (%):	27.53	28.27	



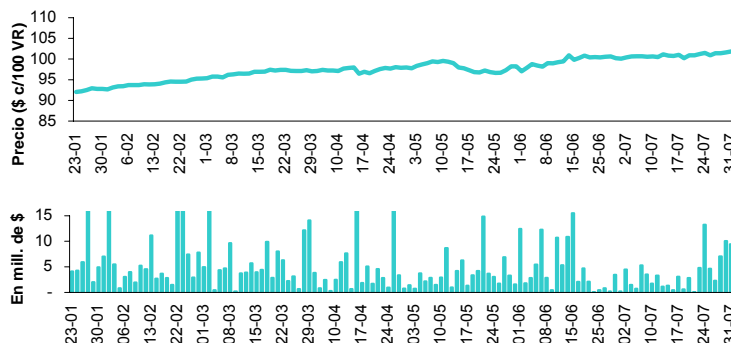
Evolución Resultados Trimestrales Netos (mill. \$)



BONOS CORTOS EN PESOS

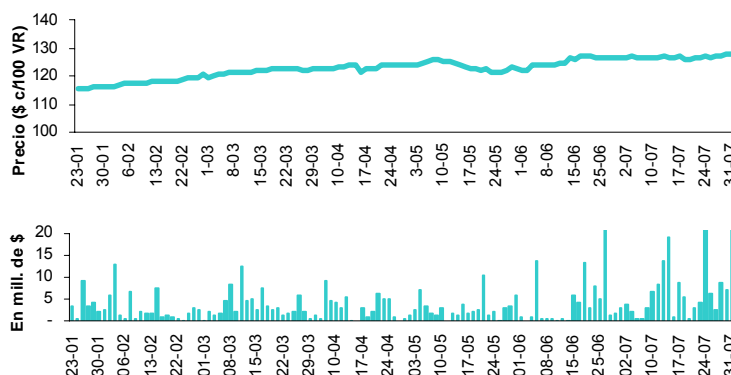
AE14 - BONAR en \$ BADLAR + 275 pbs. - Vto. 2014

Datos al:	31-Jul-12
Cotización (\$ c/100 VR.):	101.85
TIR (% efectiva anual):	16.50
Duration Modificada:	1.25
Valor Técnico (\$ c/100 VN.):	100.18
Valor Residual (%):	100.00
Paridad (%):	101.66
Volatilidad - 40 ruedas (%):	7.42
Volumen efectivo prom. diario (mill. \$):	9.00
Presencia Bursátil MC (%):	4.01
Ponderación Índice Bonos IAMC (%):	13.755



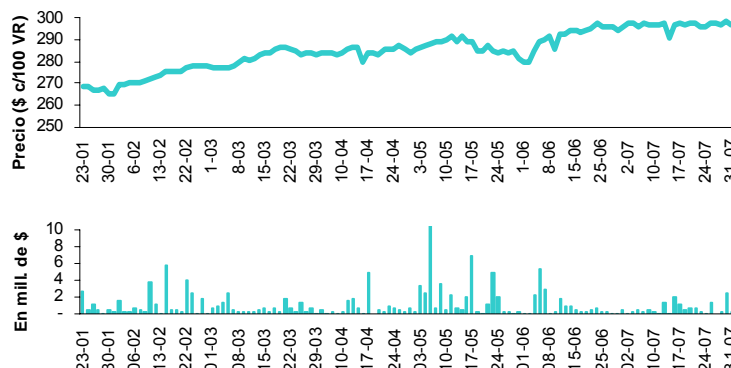
AS15 - BONAR en \$ BADLAR + 300 pbs. - Vto. 2015

Datos al:	31-Jul-12
Cotización (\$ c/100 VR.):	128.20
TIR (% efectiva anual):	17.17
Duration Modificada:	1.43
Valor Técnico (\$ c/100 VN.):	125.97
Valor Residual (%):	100.00
Paridad (%):	101.77
Volatilidad - 40 ruedas (%):	7.83
Volumen efectivo prom. diario (mill. \$):	9.24
Presencia Bursátil MC (%):	4.11
Ponderación Índice Bonos IAMC (%):	8.332



PR12 - Bono de Consolidación en \$ 4ta. Serie 2% - Vto. 2016

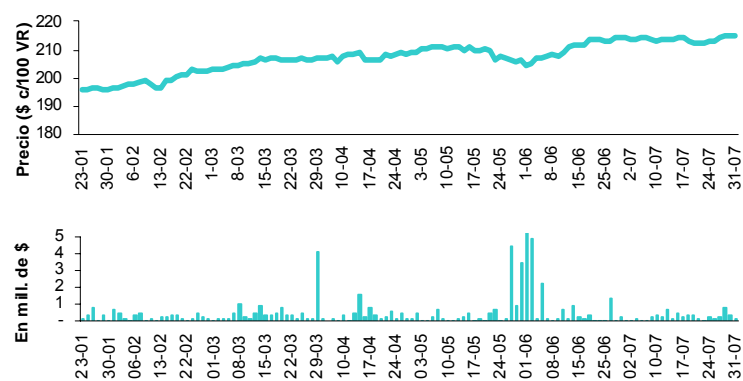
Datos al:	31-Jul-12
Cotización (\$ c/100 VR.):	297.00
TIR (% efectiva anual):	8.85
Duration Modificada:	1.58
Valor Técnico (\$ c/100 VN.):	111.15
Valor Residual (%):	33.64
Paridad (%):	89.89
Volatilidad - 40 ruedas (%):	14.11
Volumen efectivo prom. diario (mill. \$):	0.74
Presencia Bursátil MC (%):	0.33
Ponderación Índice Bonos IAMC (%):	2.290



BONOS CORTOS EN PESOS (cont.)

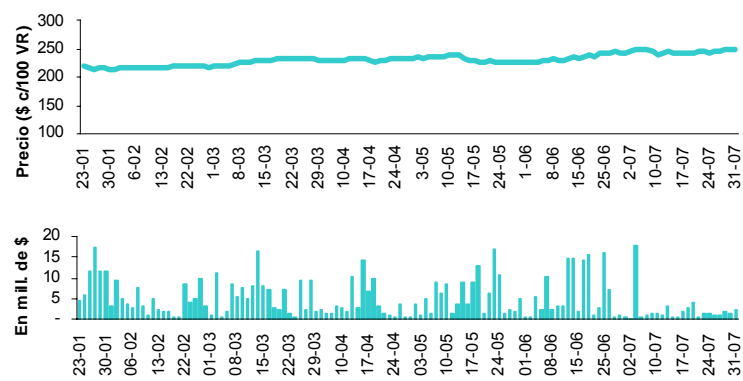
PRE9 - Bono de Consolidación Previsional en \$ 4ta. Serie 2% - Vto. 2014

Datos al:	31-Jul-12
Cotización (\$ c/100 VR.):	214.85
TIR (% efectiva anual):	7.95
Duration Modificada:	0.85
Valor Técnico (\$ c/100 VN.):	67.28
Valor Residual (%):	29.80
Paridad (%):	95.16
Volatilidad - 40 ruedas (%):	6.12
Volumen efectivo prom. diario (mill. \$):	0.24
Presencia Bursátil MC (%):	0.11
Ponderación Índice Bonos IAMC (%):	0.593



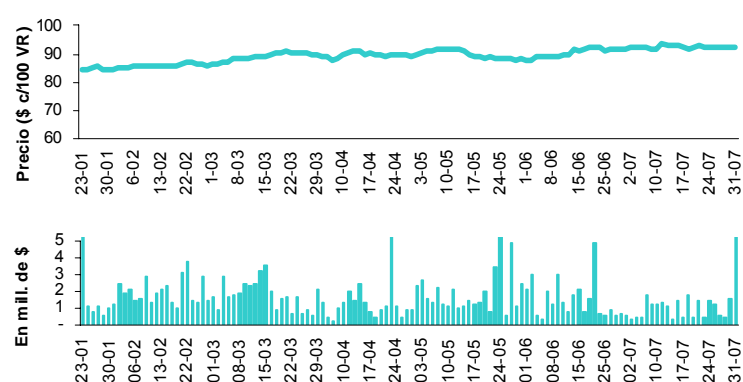
NF18 - BOGAR 2018 en \$ 2%

Datos al:	31-Jul-12
Cotización (\$ c/100 VR.):	248.50
TIR (% efectiva anual):	10.28
Duration Modificada:	2.68
Valor Técnico (\$ c/100 VN.):	181.14
Valor Residual (%):	58.60
Paridad (%):	80.39
Volatilidad - 40 ruedas (%):	14.04
Volumen efectivo prom. diario (mill. \$):	2.21
Presencia Bursátil MC (%):	0.98
Ponderación Índice Bonos IAMC (%):	5.860

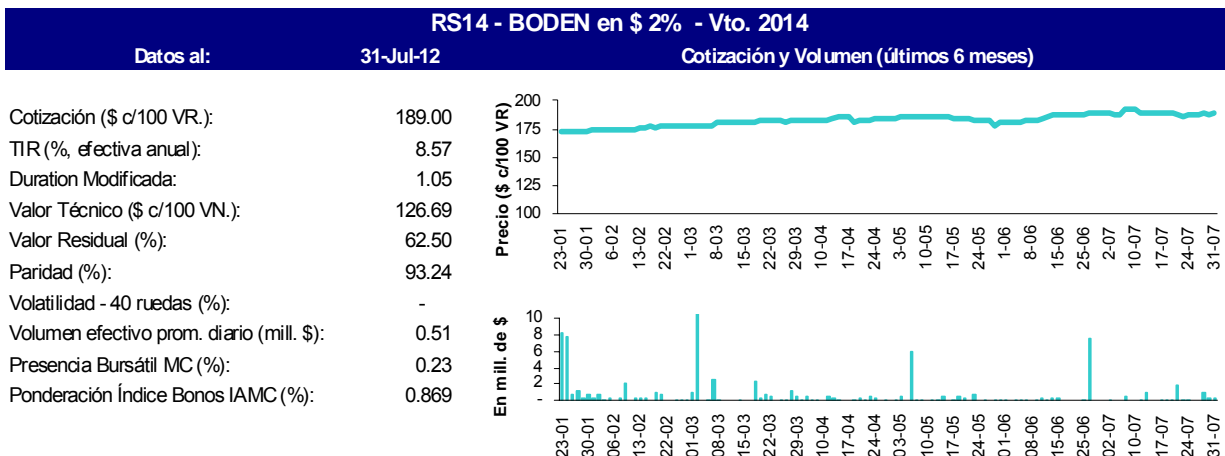


PR14 - Bono de Consolidación \$ 7ma. Serie 7% - Vto. 2016

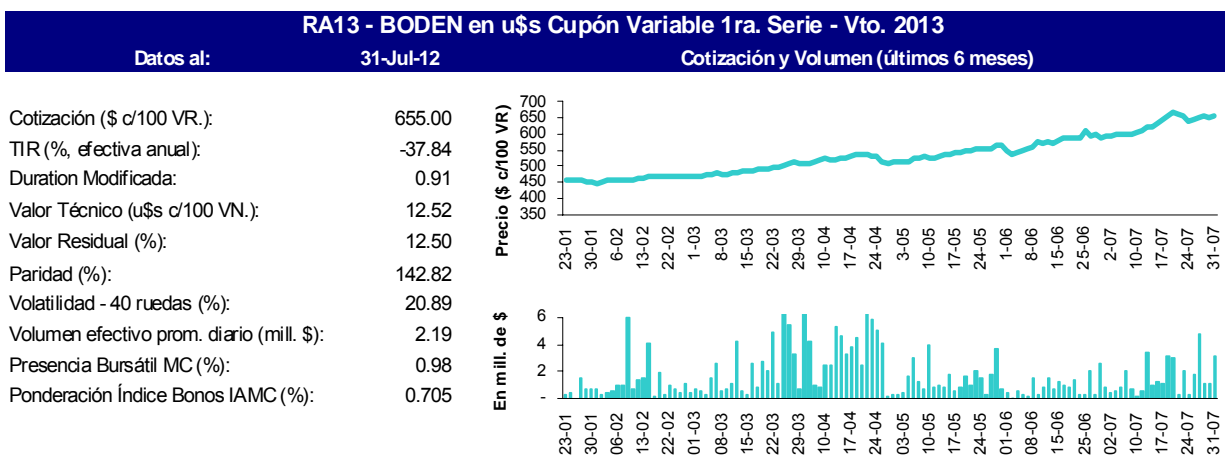
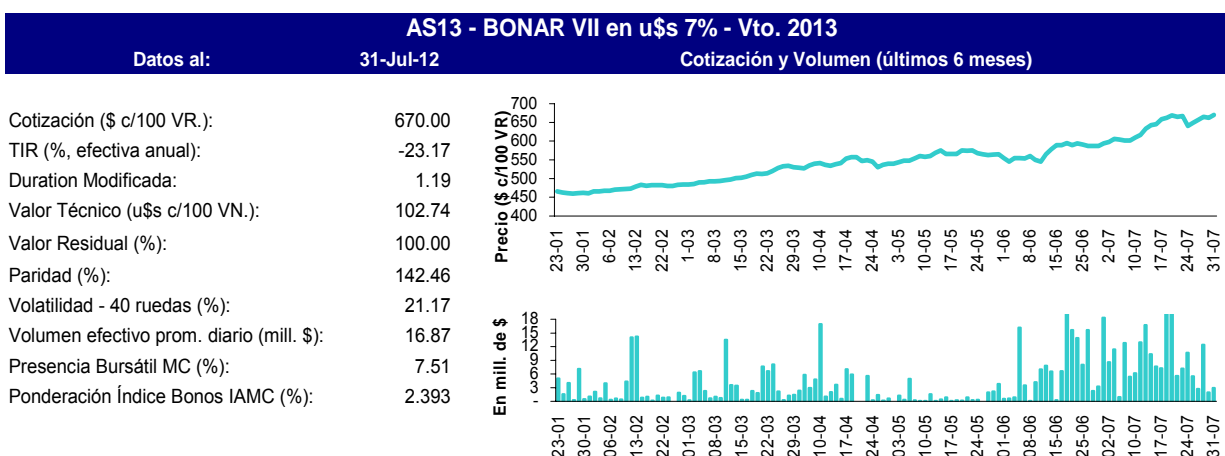
Datos al:	31-Jul-12
Cotización (\$ c/100 VR.):	92.00
TIR (% efectiva anual):	19.10
Duration Modificada:	2.36
Valor Técnico (\$ c/100 VN.):	100.99
Valor Residual (%):	100.00
Paridad (%):	91.10
Volatilidad - 40 ruedas (%):	11.10
Volumen efectivo prom. diario (mill. \$):	1.45
Presencia Bursátil MC (%):	0.64
Ponderación Índice Bonos IAMC (%):	1.980



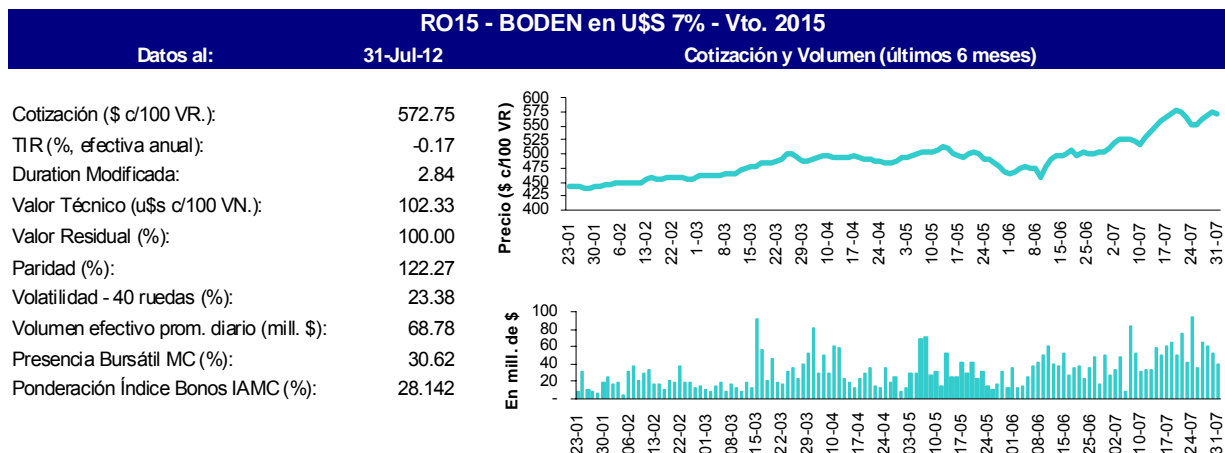
BONOS CORTOS EN PESOS (cont.)



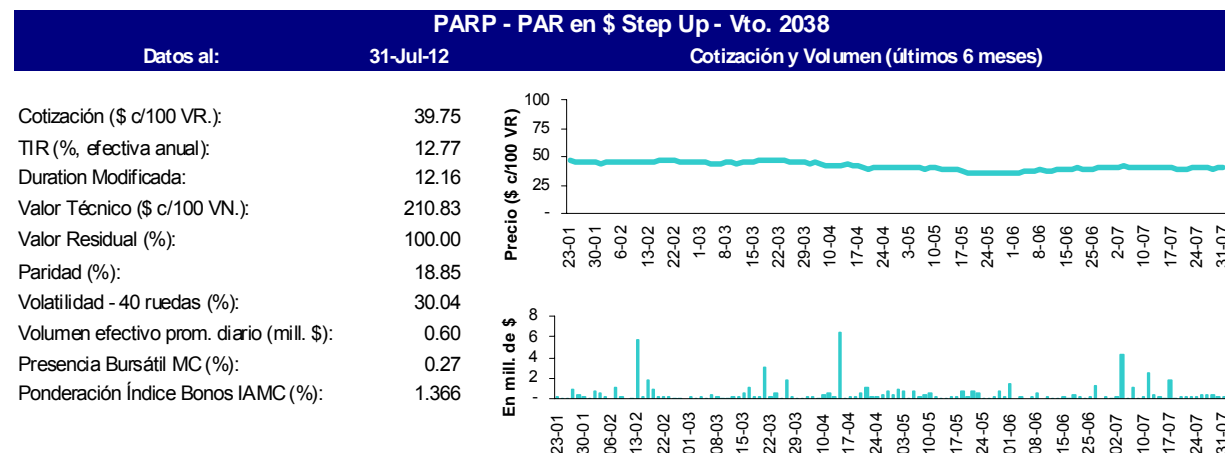
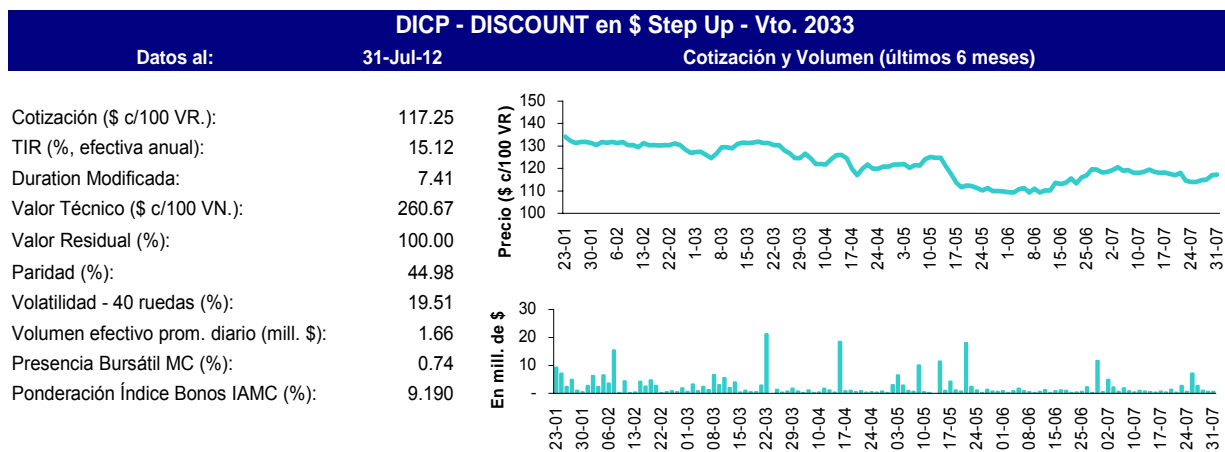
BONOS CORTOS EN DÓLARES



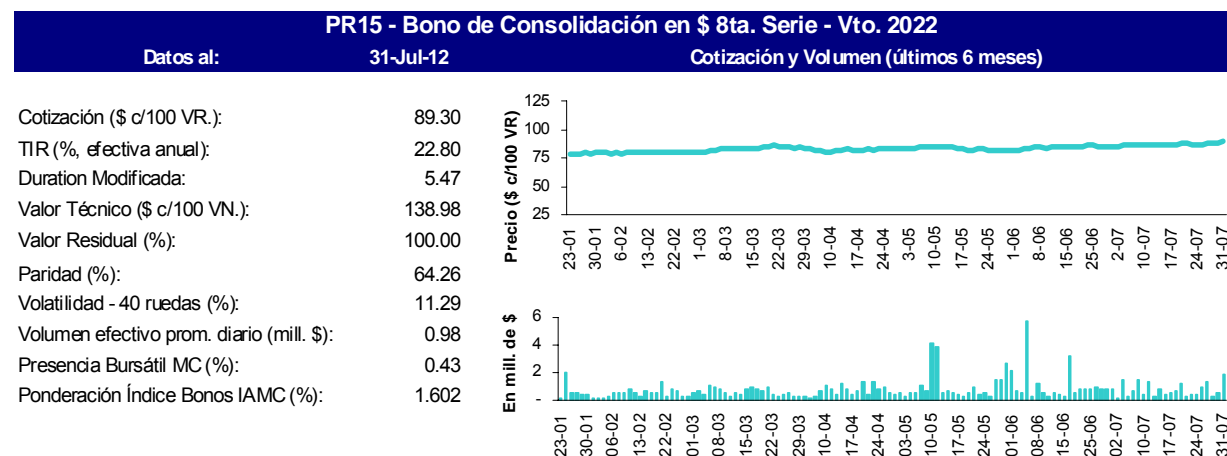
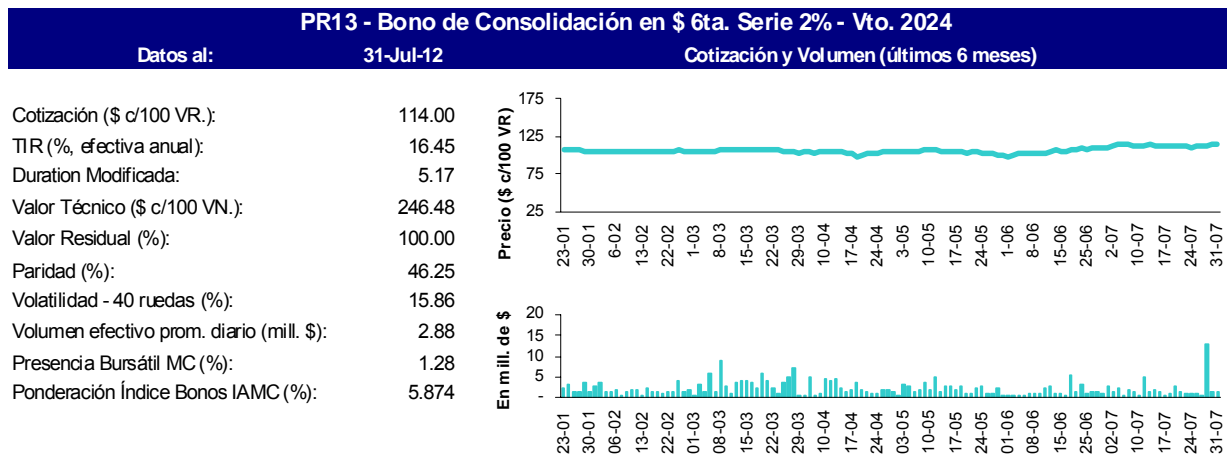
BONOS CORTOS EN DÓLARES (cont.)



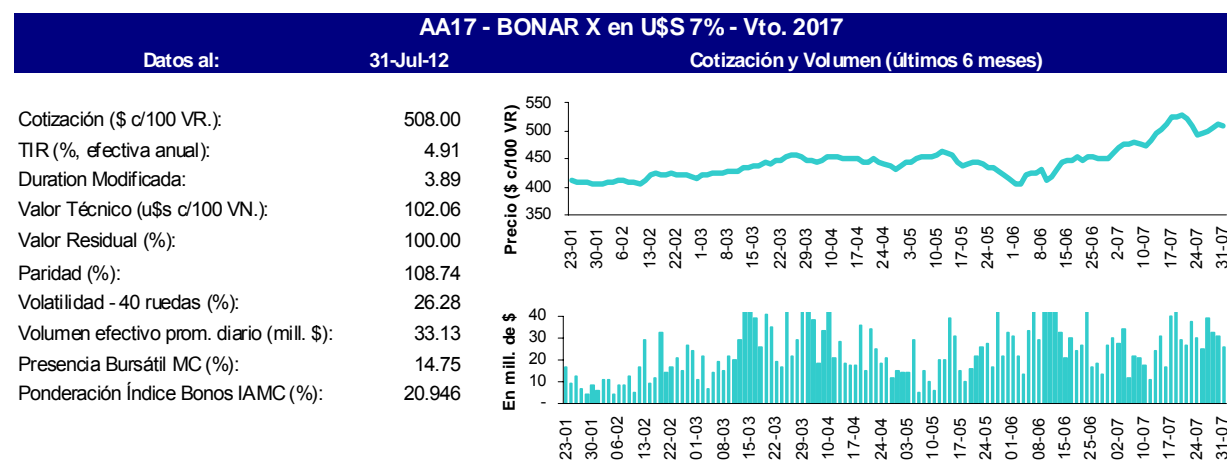
BONOS LARGOS EN PESOS



BONOS LARGOS EN PESOS (cont.)

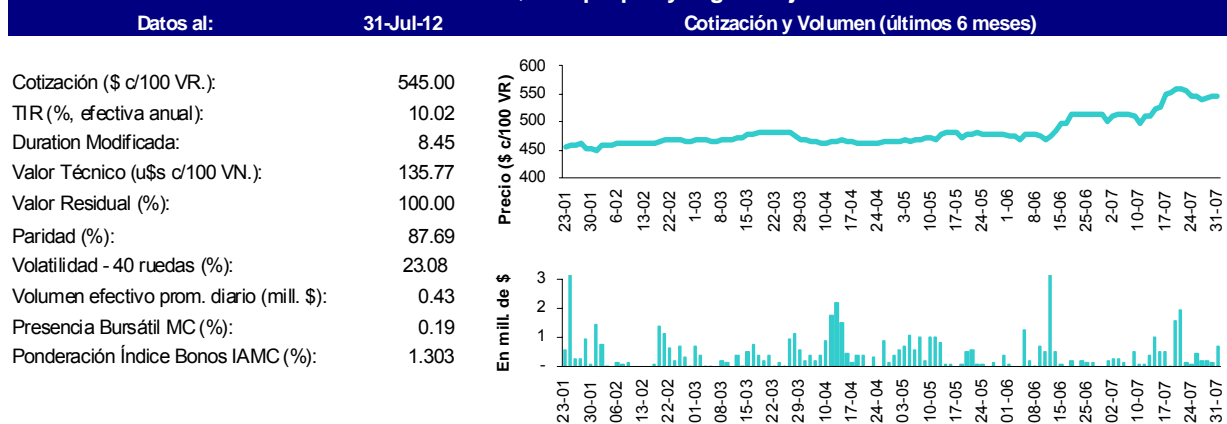


BONOS LARGOS EN DÓLARES

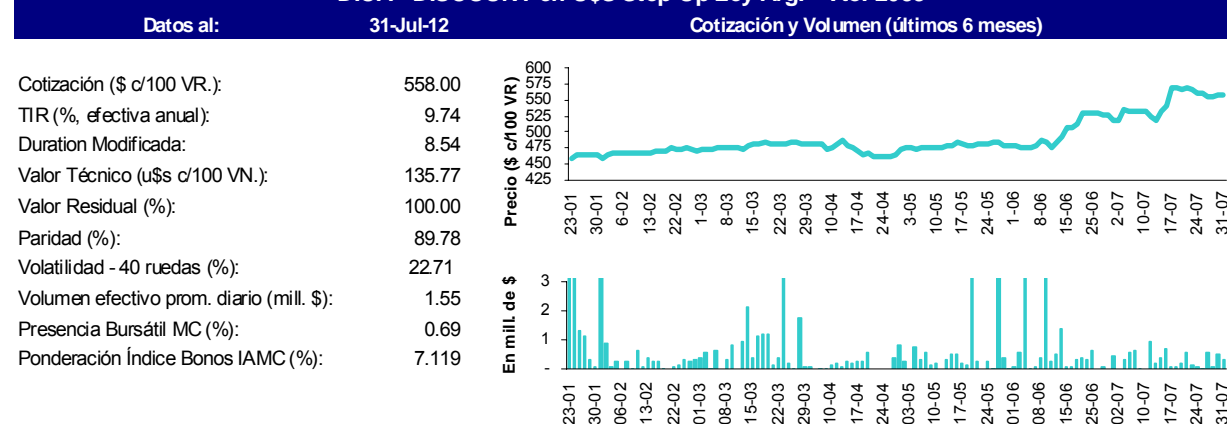


BONOS LARGOS EN DÓLARES (cont.)

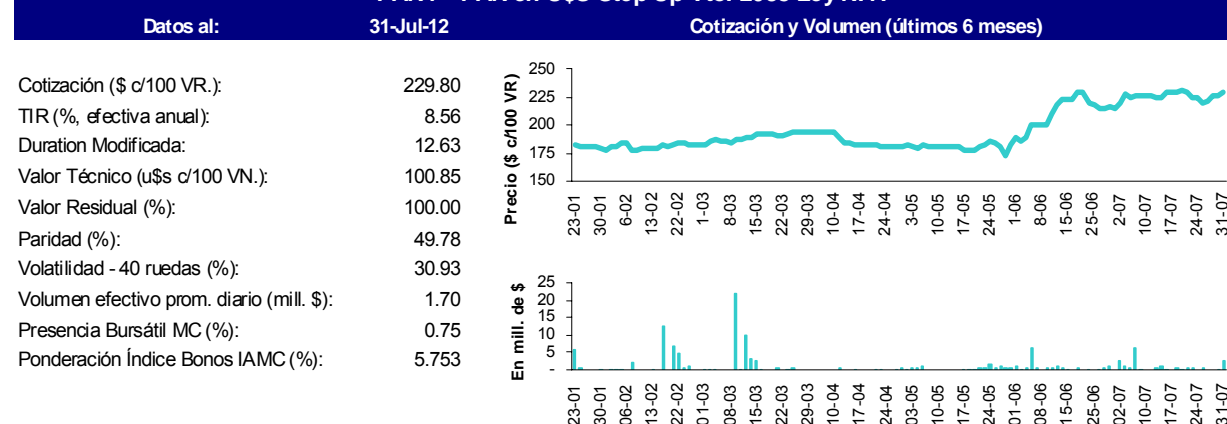
DIA0 - DISCOUNT en U\$S Step Up Ley Arg.- Canje 2010 - Vto. 2033



DICA - DISCOUNT en U\$S Step Up Ley Arg. - Vto. 2033



PARY - PAR en U\$S Step Up Vto. 2038 Ley N.Y.



Nota: la metodología del Índice de Bonos IAMC puede consultarse en http://www.iamc.sba.com.ar/indice_de_bonos_iamc/metodologia/