

INFORME MENSUAL AGOSTO 2011

ÍNDICE

Equipo IAMC

Director General:

Pablo M. Aldazabal

Directora Ejecutiva:

Lic. Mónica Erpen

Sector Economía:

Lic. Ramiro Tosi

Lic. Mario Maydana

Act. Cecilia Piscitelli

Sector Sistemas:

An. María M. Rodríguez Míguez

Lic. Rosa Santantonio

Fernando Berástegui

Asistentes:

Mariana Casas

Lic. Alberto Pascual

Adriana Vidoni

**Instituto Argentino de
Mercado de Capitales
(IAMC)**

25 de Mayo 359/67 - 8º piso
(C1002ABG) Buenos Aires
Argentina

Tel.: 4316-6042/6036

Fax: 4316-6034

iamc@iamc.sba.com.ar

www.iamc.sba.com.ar

Datos de la publicación:

Año XIII

Número 174

Registro Propiedad Intelectual:

188891

Director de Publicación:

Pablo M. Aldazabal

Propietario:

Mercado de Valores de
Buenos Aires S.A. (MERVAL)

Informe Bursátil

Hechos destacados del mes	1
Evolución de Índices, Volúmenes y Capitalización Bursátil	2
Rendimientos mensuales de acciones y bonos	4
Volúmenes negociados por instrumento	5
Dividendos en efectivo y otras acciones corporativas del mes	6
Servicios de amortización y renta de títulos públicos del mes	7
Capitalización bursátil por Sector	8
<i>Free Float</i> por Sector y por Empresa	9
Financiamiento a través del Mercado de Capitales	10
Indicadores Bursátiles de Argentina	11
Mercados Internacionales: bolsas, tipos de cambio y <i>commodities</i>	12

Inversores Institucionales

Composición de la cartera del FGS	13
Composición de la Cartera de los FCI	14

Informe Macroeconómico

Hechos destacados del mes	15
Sector fiscal e Industria manufacturera	15
Nivel de actividad, Ventas minoristas y Construcción	16
Índices de precios y Sector externo	17
Tipos de cambio e Intervención del BCRA	18
Depósitos por Tipo y Moneda	19
Préstamos, Reservas internacionales y Base monetaria	20
Tasas de interés	21

Resumen de Indicadores macroeconómicos

Argentina	22
Estados Unidos y Eurozona	23

Anexos Estadísticos

Resumen de Acciones: precios y volúmenes por especie	25
Resumen de Títulos Públicos: precios y volúmenes por especie	26
Presencia Bursátil por Instrumento	27
Análisis de Acciones (Panel Merval)	33
Análisis de Títulos Públicos (Índice de Bonos IAMC)	43

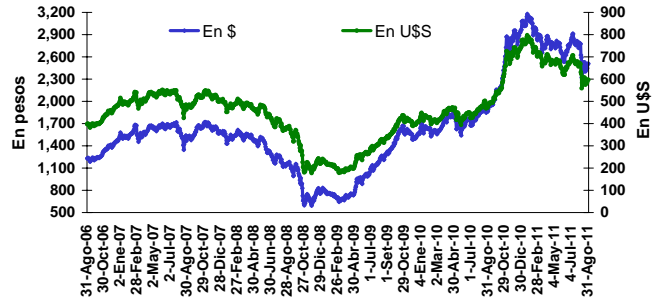
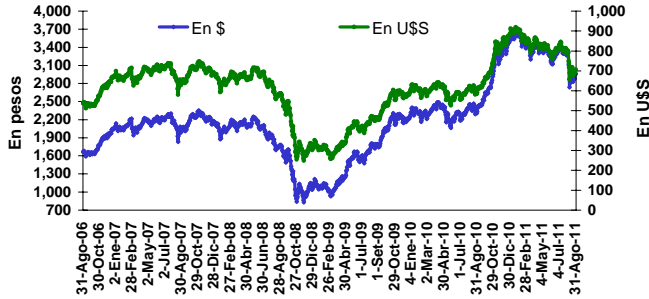
HECHOS DESTACADOS AGOSTO 2011

- En agosto de 2011, el Índice Merval registró una caída de 10,75% medido en pesos, siendo esta la mayor baja para un mes de agosto desde el año 1998. En cuanto al Índice M.AR, retrocedió 9,75%, también medido en pesos. En dólares, el Merval registró una disminución de 11,92%, en tanto que el M.AR cayó 10,93%. De este modo, el Índice Merval observó una baja de 15,86% entre fin de 2010 y fin de agosto, en tanto que el M.AR acumuló una reducción de 15,44% en el mismo período (en ambos casos medido en pesos).
- El Índice de Bonos IAMC, medido en pesos, registró una variación negativa mensual de 0,37%. El Sub-Índice Corto en dólares aumentó 3,37%, en tanto que el Sub-Índice Largo en dólares retrocedió 0,25%. En el mes, el Sub-Índice de Bonos Corto en pesos experimentó un alza de 2,97%, mientras que el Sub-Índice de Bonos Largo en pesos cayó 12,07%. En el año, el Índice de Bonos IAMC registra una variación acumulada en pesos positiva de 2,25%, aunque en la medición en dólares muestra una disminución de 3,16%.
- El volumen total negociado durante el mes sumó \$20.309 millones, lo que representó un aumento del 25% respecto al valor de julio. En la comparación interanual, el volumen efectivo experimentó un incremento de 21%.
- El volumen promedio diario operado en acciones durante agosto fue de \$57 millones, un 4,4% menos que en julio. No obstante, esto se debió a que agosto tuvo 2 ruedas más que julio, ya que el total operado (\$1.246 millones) fue levemente mayor al de julio (\$1.244 millones). Respecto de agosto de 2010, el volumen promedio diario de acciones cayó 18,5%.
- En agosto, el volumen promedio diario de títulos públicos sumó \$604 millones. Esto interrumpió una serie de tres meses consecutivos de caídas y representó un aumento mensual del 33,2%. Con respecto al mismo mes de 2010, el promedio diario aumentó casi 20%.
- En agosto de 2011, sólo 2 acciones de las 25 con mayor negociación registraron alzas de precios respecto de fin de julio: Banco Patagonia (BPAT) que subió 5,59%, y Sociedad Comercial del Plata (COME), con un alza de 4,74%. Entre las que vieron caer sus precios, las mayores bajas fueron las de Tenaris (TS) con un retroceso de 21,6%, Edenor (EDN) con una caída de 20,19% y Transportadora Gas del Norte (TGNO4) con un retroceso de 18,85%.
- De los 25 títulos públicos más negociados durante agosto, 12 registraron aumentos mensuales de precios, mientras que 13 observaron variaciones superiores a la del Índice de Bonos IAMC (-0,37%). A diferencia de meses anteriores, los mayores aumentos no correspondieron a las Unidades Vinculadas al PIB (UVP), sino al AS15 (+4,8%), el AE14 (+4,1%) y el RA13 (+3,6%). Entre los instrumentos con caídas mensuales de precios, las principales fueron: PARP (-8,3%), PR13 (-4,6%) y TVPY (-3,9%).
- Al 31/08/2011, la capitalización bursátil de las empresas domésticas sumaba \$222.125 millones, y la medición en dólares totalizaba U\$S 52.855 millones. Medida en pesos, la capitalización de las empresas domésticas cayó 7,3% respecto a fin de julio, mientras que en dólares disminuyó 8,5%.

ÍNDICES BURSÁTILES

Mes	Índice Merval							
	Medido en Pesos				Medido en Dólares			
	Valor	m/m	a/a	2011	Valor	m/m	a/a	2011
Ago-11	2,964.79	-10.7%	26.9%	-15.9%	705.48	-11.9%	19.3%	-20.3%

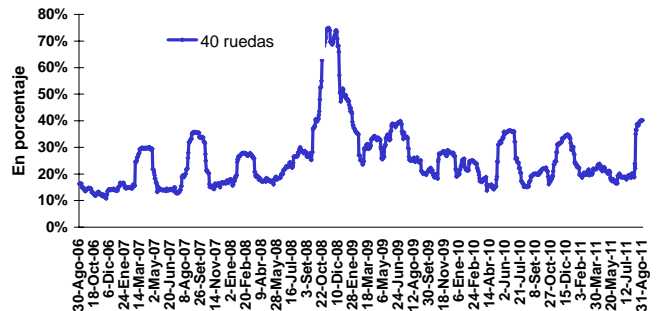
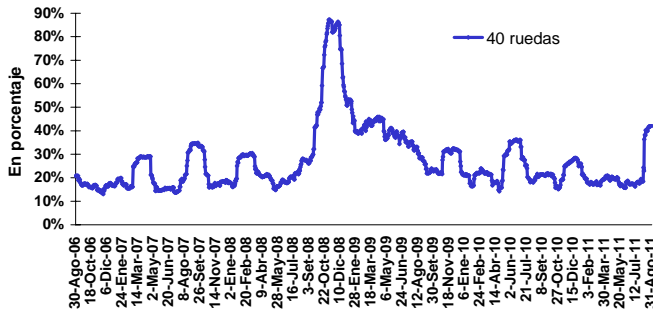
Mes	Índice M.AR							
	Medido en Pesos				Medido en Dólares			
	Valor	m/m	a/a	2011	Valor	m/m	a/a	2011
Ago-11	2,507.20	-9.75%	32.8%	-15.4%	596.60	-10.9%	24.9%	-19.9%



VOLATILIDAD ÍNDICES BURSÁTILES

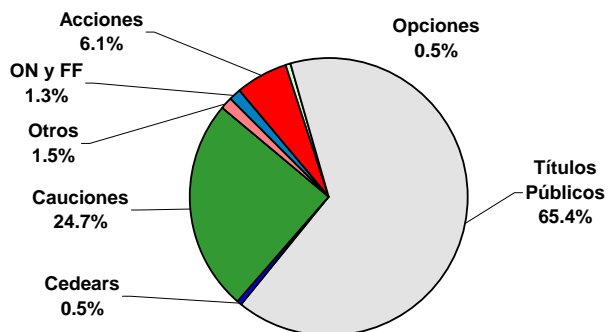
Mes	Volatilidad del Índice Merval						
	Nivel actual y periodos previos (fdp)				Variaciones en p.p		
	Valor	1m	6m	12m	1m	6m	12m
Ago-11	42.0%	18.7%	16.9%	21.3%	23.4	25.1	20.7

Mes	Volatilidad del Índice M.AR						
	Nivel actual y periodos previos (fdp)				Variaciones en p.p		
	Valor	1m	6m	12m	1m	6m	12m
Ago-11	40.1%	19.2%	19.5%	20.1%	21.0	20.6	20.1

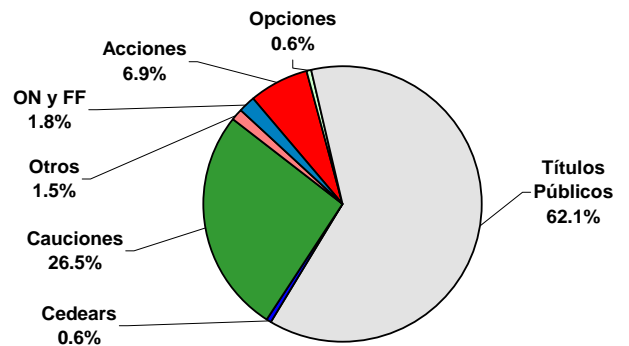


DISTRIBUCIÓN DEL VOLUMEN NEGOCIADO

AGOSTO 2011

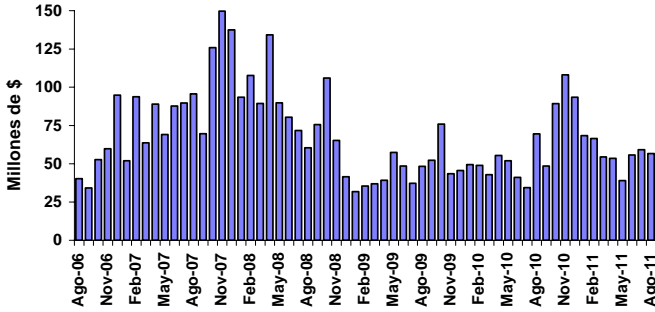


ENERO-AGOSTO 2011

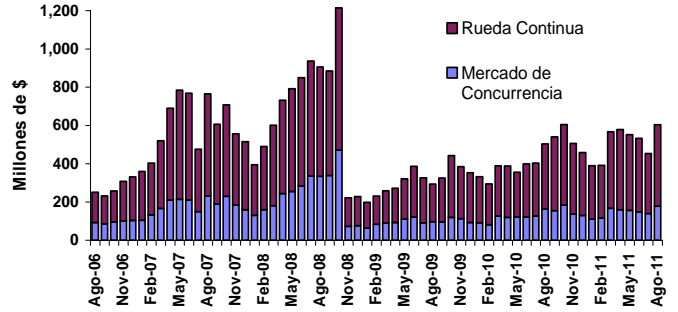


VOLUMEN PROMEDIO DIARIO: ACCIONES y TÍTULOS PÚBLICOS

Volumen negociado en Acciones - Promedio diario (mill. de \$)				
Ago-11	m/m	a/a	Acum. 2011	Var. Acum.
56.6	-4.4%	-18.5%	54.9	12.0%

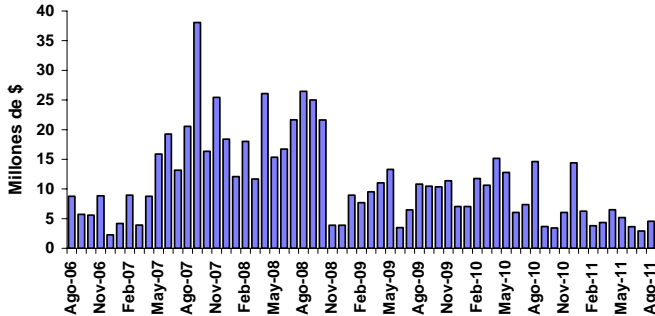


Volumen negociado en Títulos Públicos - Promedio diario (mill. de \$)					
Mes	MC	RC	Total	m/m	a/a
Ago-11	178.5	425.0	603.6	33.2%	19.8%

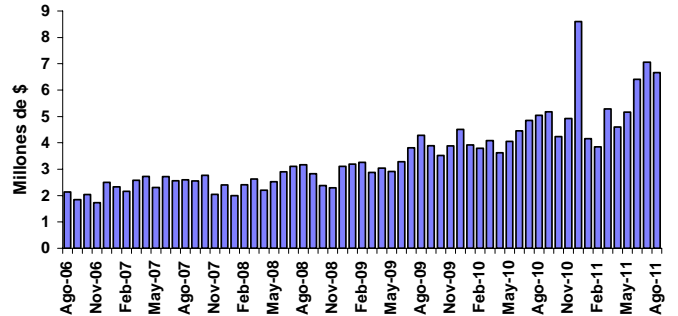


VOLUMEN PROMEDIO DIARIO: CEDEARs y CPD

Volumen negociado en CEDEARs - Promedio diario (mill. de \$)				
Ago-11	m/m	a/a	Acum. 2011	Var. Acum.
4.5	56.8%	-68.9%	4.4	-60.5%

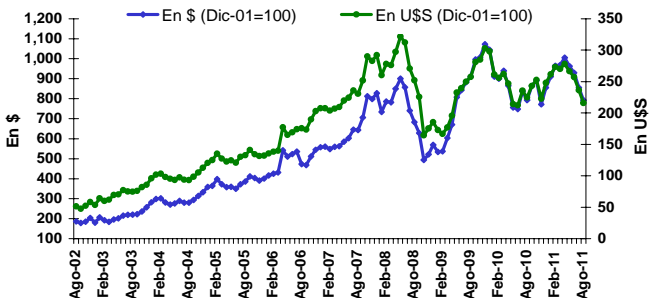


Volumen negociado en CPD - Promedio diario (mill. de \$)				
Ago-11	m/m	a/a	Acum. 2011	Var. Acum.
6.7	-5.7%	32.1%	5.4	28.1%

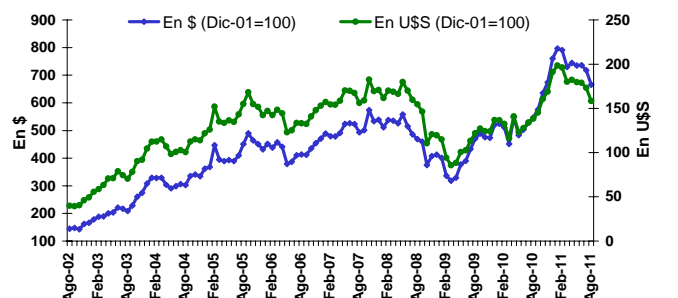


CAPITALIZACIÓN BURSÁTIL TOTAL y DOMÉSTICA

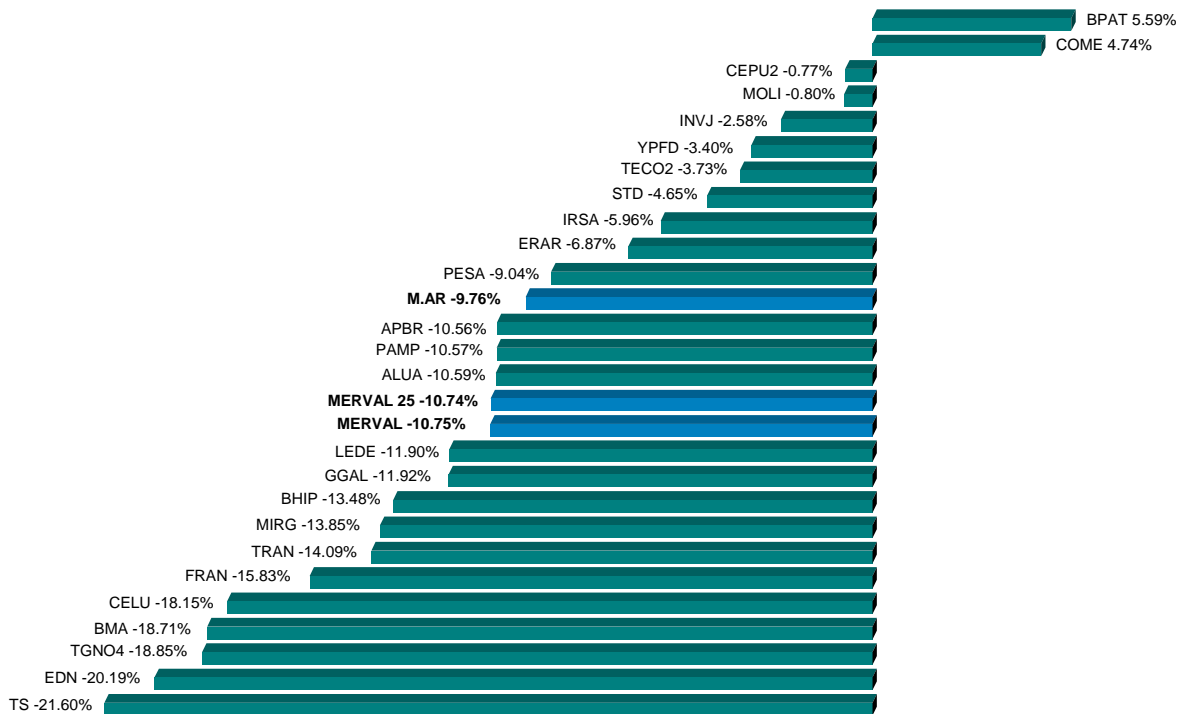
Mes	Capitalización bursátil total							
	Medida en Pesos				Medida en Dólares			
	Mill. \$	m/m	a/a	2001	Mill. US\$	m/m	a/a	2001
Ago-11	1,746,796	-7.4%	2.1%	807.4%	415,656	-8.6%	-4.0%	115.9%



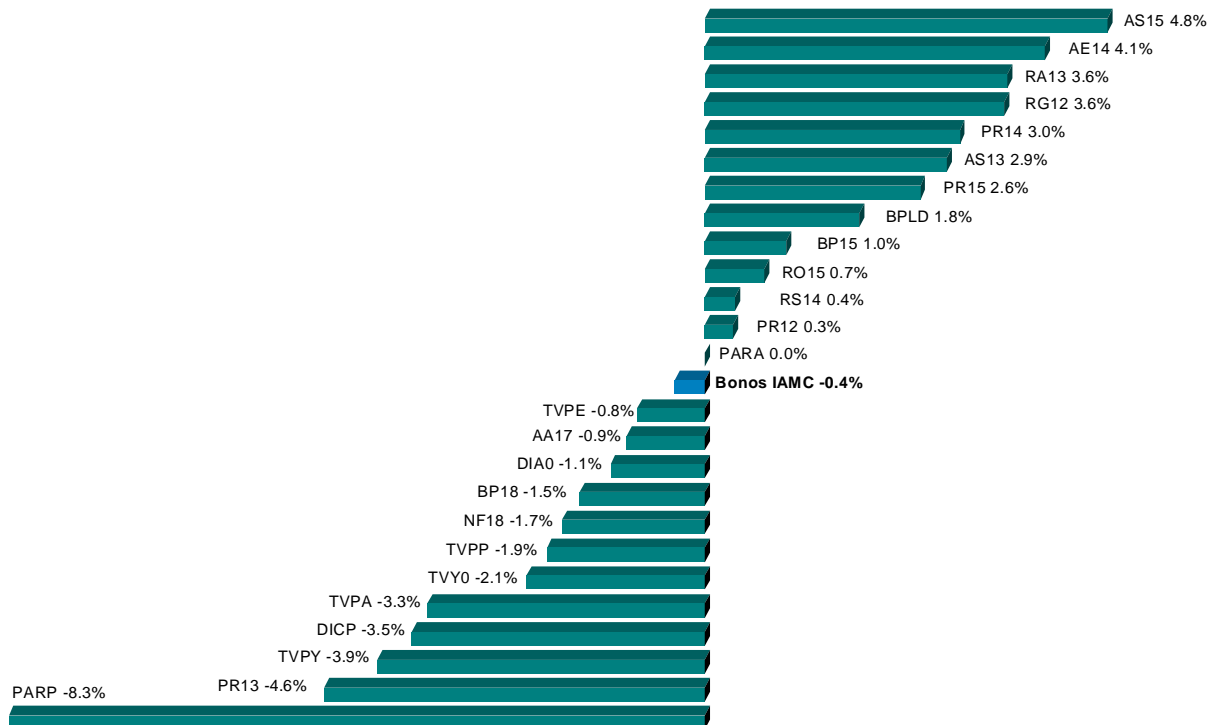
Mes	Capitalización bursátil de las empresas domésticas							
	Medida en Pesos				Medida en Dólares			
	Mill. \$	m/m	a/a	2001	Mill. US\$	m/m	a/a	2001
Ago-11	222,125	-7.3%	21.7%	15.4%	52,856	-8.5%	14.4%	-72.5%



25 ACCIONES MÁS NEGOCIADAS (*)



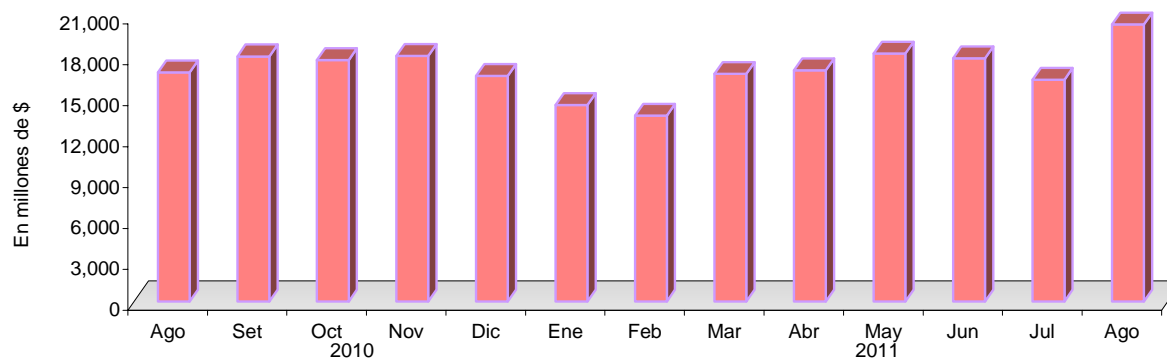
25 TÍTULOS PÚBLICOS MÁS NEGOCIADOS (*)



(*) Se consideran las especies sólo en su plazo estándar de negociación.

VOLÚMENES EFECTIVOS NEGOCIADOS

MERCADO CONCURRENCIA	Agosto 2011	Julio 2011	Agosto 2010
Acciones	1,246,192,791	1,244,328,893	1,459,518,511
Contado	1,246,192,791	1,244,328,893	1,458,703,511
Plazo	-	-	815,000
Cedears	100,096,598	60,922,989	307,146,071
Títulos Públicos	3,927,887,015	2,922,449,637	3,430,191,894
Obligaciones Negociables	40,823,645	73,057,520	42,976,356
Cheques de Pago Diferido	146,505,150	148,326,723	105,889,235
Fideicomisos Financieros	72,653,816	78,575,078	40,620,034
Certificados de Participación	11,445,586	7,683,648	3,202,960
Valores de Deuda Fiduciaria	61,208,230	70,891,430	37,417,074
Fondos Comunes Cerrados	19,875	-	-
Warrants	-	11,250	6,057
Cauciones y Pases	4,990,319,653	4,677,206,095	3,849,625,855
Opciones	107,761,321	125,249,872	136,099,336
Préstamos	150,040,152	124,791,948	116,896,574
TOTAL M. CONCURRENCIA	10,782,300,015	9,454,920,006	9,488,969,923
Ejercicios ²	78,370,986	65,934,591	133,549,372
Venta en Corto ²	2,595,401	744,053	6,348,321
RUEDA CONTINUA			
Títulos Públicos	9,351,327,498	6,588,564,572	7,147,555,368
Obligaciones Negociables	124,490,794	121,231,962	125,398,996
Fideicomisos Financieros	32,502,487	62,589,178	37,789,095
Certificados de Participación	13,779,260	11,273,914	12,568,050
Valores de Deuda Fiduciaria	18,723,228	51,315,264	25,221,045
Cauciones y Pases	19,160,213	17,496,809	2,419,044
TOTAL R. CONTINUA	9,527,480,993	6,789,882,521	7,313,162,502
VOLUMEN TOTAL	20,309,781,008	16,244,802,526	16,802,132,425



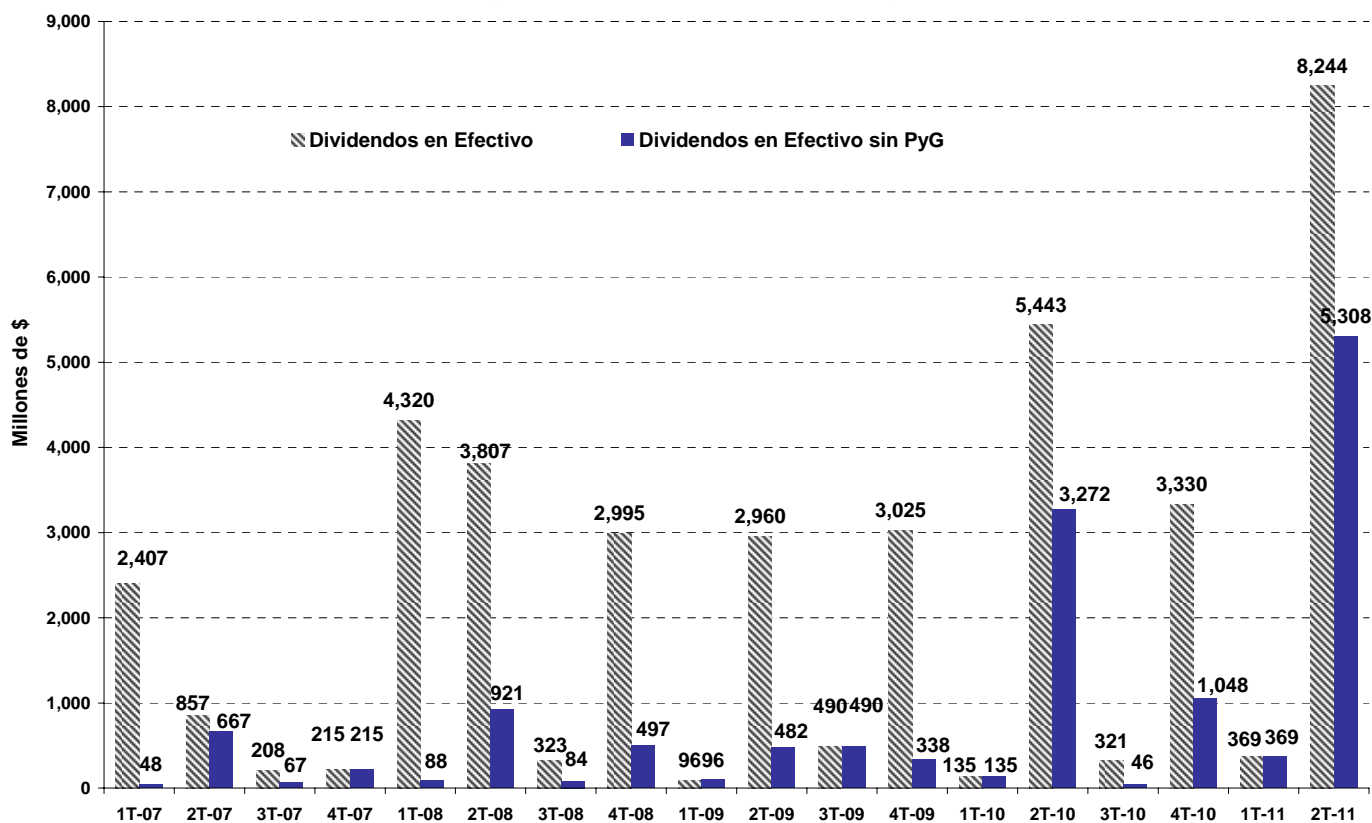
² No se encuentran incluidos en el volumen total por estar comprendidos en el rubro Acciones y/o T. Públicos.

Empresa	Código	Tipo	Fecha Aviso BCBA	Fecha Ex Cupón	Fecha de Pago	A recibir por el accionista	Coefficiente de Ajuste ^(*)
Banco Santander	STD	Dividendo en efectivo	17-Jun-11	27-Jul-11	1-Ago-11	€0.135234 por acción	1.01809
Insumos Agroquímicos	INAG	Dividendo en efectivo	5-Ago-11	9-Ago-11	12-Ago-11	\$0,66 por acción.	1.12840
Bodegas Esmeralda	ESME	Dividendo en efectivo	10-Ago-11	12-Ago-11	17-Ago-11	\$0.0015 por acción de VN\$0,01	1.01124
Rigolleau	RIGO	Dividendo en efectivo	12-Ago-11	17-Ago-11	23-Ago-11	\$0,125 por acción	1.00351
Grimoldi	GRIM	Dividendo en acciones	12-Ago-11	18-Ago-11	24-Ago-11	1,52103764927 nuevas acciones por cada una de tenencia.	2.5208
Petroleo Brasileiro - Petrobras -	APBR	Dividendo en efectivo	25-Jul-11	3-Ago-11	24-Ago-11	\$R 0,20 por acción.	1.00752

Notas:

(*) Mediante este coeficiente se pueden ajustar los precios de cierre históricos para hacerlos comparables con el precio ex -cupón y los cierres posteriores al corte.

Dividendos en efectivo de empresas domésticas (Trimestrales, en millones de \$)



AMORTIZACIONES y RENTAS DE TÍTULOS PÚBLICOS



Denominación	Código BCBA	Fecha ex-cupón ⁽¹⁾	Fecha de Pago	Amortización (c/ 100 VN)	Interés (c/ 100 VN)	Precio ex cupón (\$ c/ 100 VR)	Nuevo VR	Coefficiente de Ajuste ^(*)
BODECOR en \$ 1ra. Serie - Pcia. de Corrientes	BCOR3	27-Jul-11	1-Ago-11	\$ 0.98	\$ 0.01	75.380	42.88%	1.03068
Bono de Consolidación en US\$ Serie 1 Pcia. de Chaco	CCH1	27-Jul-11	1-Ago-11	USD 4.22	USD 0.63	444.994	36.16%	1.03014
Bono de Consolidación en \$ 4ta. Serie	PRO7	27-Jul-11	1-Ago-11	\$ 0.98	\$ 0.01	77.230	43.72%	1.02938
Bono de Consolidación en \$ 4ta. Serie 2%	PR12	29-Jul-11	3-Ago-11	\$ 2.52	\$ 0.22	258.987	43.72%	1.02418
BODEN en u\$s Cupón Variable 1ra. Serie - Vto. 2012	RG12	29-Jul-11	3-Ago-11	USD 12.50	USD 0.06	412.812	12.50%	2.00818
Bono Saneamiento Garantizado Serie 2 - Pcia. del Chaco	CHSG2	1-Ago-11	4-Ago-11	USD 1.00	USD 0.17	388.906	49.04%	1.02548
BOGAR 2018	NF18	1-Ago-11	4-Ago-11	\$ 1.68	\$ 0.31	217.345	65.20%	1.01410
BOGAR 2020	NO20	1-Ago-11	4-Ago-11	\$ 1.13	\$ 0.39	122.161	81.60%	1.01525
Bonos CONSADEP en \$ 1ra. Serie - Pcia. de Tucumán	TUCS1	1-Ago-11	4-Ago-11	\$ 1.68	\$ 0.31	199.785	65.20%	1.01534
BOGAR Clase 2 Serie 1 - Pcia. Río Negro	RNG21	1-Ago-11	4-Ago-11	\$ 2.76	\$ 0.51	422.880	65.20%	1.01187
BONCOR 2017 en u\$s - Pcia. de Córdoba	CO17	3-Ago-11	7-Ago-11	USD 1.04	USD 0.80	446.261	79.17%	1.02165
Bono de Consolidación Previsional en \$ 4ta. Serie	PRE9	10-Ago-11	15-Ago-11	\$ 2.77	\$ 0.16	185.066	44.65%	1.03543
Bono Ley 13.763 en \$ Pcia. de Bs. As. - Vto. 2014	PB14	10-Ago-11	15-Ago-11	\$ 1.89	\$ 0.11	122.751	44.65%	1.03652
Bono en u\$s Serie 3 Pcia. de Formosa - Vto. 2023	FORM3	17-Ago-11	27-Ago-11	-	USD 1.25	339.796	100.00%	1.01531
Bono Ley 12.836 en \$ Vto. 2017 - Pcia. de Bs. As.	PB17	25-Ago-11	30-Ago-11	\$ 1.14	\$ 0.01	71.228	54.08%	1.02991

Notas:

(*) Mediante este coeficiente se pueden ajustar los precios de cierre históricos para hacerlos comparables con el precio ex -cupón y los cierres posteriores al corte.

(1) Plazo estándar 72 horas

Capitalización bursátil de empresas cotizantes por sector económico ⁽¹⁾ Cifras en millones de U\$S ⁽²⁾

EMPRESAS DOMÉSTICAS	Ago-11	% del Total	Dic-10	% del Total	Ago-11 / Dic-10	Ago-10	% del Total	Ago-11 / Ago-10
Industria de Petróleo y Gas	18,329	34.8%	22,684	35.3%	-19.2% ↓	17,379	37.3%	5.5% ↑
Bancos	10,538	20.0%	13,711	21.3%	-23.1% ↓	9,562	20.6%	10.2% ↑
Telecomunicaciones	5,518	10.5%	5,666	8.8%	-2.6% ↓	4,460	9.6%	23.7% ↑
Industria Metalúrgica y Siderúrgica	4,291	8.1%	5,712	8.9%	-24.9% ↓	4,282	9.2%	0.2% ↑
Holdings	2,496	4.7%	3,159	4.9%	-21.0% ↓	2,225	4.8%	12.2% ↑
Alimentos y Bebidas	2,206	4.2%	2,116	3.3%	4.3% ↑	1,413	3.0%	56.1% ↑
Actividades Inmobiliarias	1,771	3.4%	1,935	3.0%	-8.5% ↓	1,197	2.6%	48.0% ↑
Manufacturas de Origen Agropecuario	1,020	1.9%	1,130	1.8%	-9.7% ↓	674	1.4%	51.5% ↑
Agricultura y Ganadería	997	1.9%	1,197	1.9%	-16.7% ↓	776	1.7%	28.4% ↑
Generación de Energía Eléctrica	786	1.5%	905	1.4%	-13.1% ↓	403	0.9%	95.1% ↑
Transporte de Gas	708	1.3%	1,087	1.7%	-34.8% ↓	630	1.4%	12.4% ↑
Distribución de Gas	582	1.1%	730	1.1%	-20.3% ↓	409	0.9%	42.2% ↑
Turismo, Recreación y Juegos de Azar	567	1.1%	817	1.3%	-30.6% ↓	674	1.4%	-15.9% ↓
Construcción	519	1.0%	540	0.8%	-3.9% ↓	416	0.9%	24.9% ↑
Manufacturas de Origen Industrial	508	1.0%	594	0.9%	-14.5% ↓	447	0.96%	13.7% ↑
Distribución de Energía Eléctrica	475	0.9%	734	1.1%	-35.4% ↓	417	0.9%	13.9% ↑
Comercio	346	0.7%	375	0.6%	-7.8% ↓	331	0.7%	4.5% ↑
Papel y Celulosa	233	0.4%	314	0.5%	-25.7% ↓	177	0.4%	31.7% ↑
Act.Financieras , Bursátiles y Seguros	209	0.4%	221	0.3%	-5.3% ↓	195	0.4%	7.4% ↑
Transporte de Energía Eléctrica	135	0.3%	181	0.3%	-25.2% ↓	100	0.2%	35.6% ↑
Calzado e Indumentaria	122	0.2%	136	0.2%	-10.0% ↓	81	0.2%	50.9% ↑
Transporte de Pasajeros y Peajes	104	0.2%	148	0.2%	-29.6% ↓	84	0.2%	24.3% ↑
Industria Automotriz	103	0.2%	109	0.2%	-5.0% ↓	67	0.1%	53.7% ↑
Equipamiento para el Hogar	101	0.2%	116	0.2%	-13.3% ↓	98	0.2%	2.4% ↑
Editoriales e Imprentas	36	0.1%	37	0.1%	-1.1% ↓	36	0.1%	0.3% ↑
TOTAL DOMÉSTICAS	52,701	100%	64,351	100%	-18.1% ↓	46,530	100%	13.3% ↑

EMPRESAS EXTRANJERAS	Ago-11	% del Total	Dic-10	% del Total	Ago-11 / Dic-10	Ago-10	% del Total	Ago-11 / Ago-10
Industria de Petróleo y Gas	221,234	52.3%	259,565	54.0%	-14.8% ↓	167,733	43.4%	31.9% ↑
Telecomunicaciones	99,045	23.4%	103,779		-4.6% ↓	101,615	26.3%	-2.5% ↓
Bancos	82,344	19.5%	87,871	18.3%	-6.3% ↓	97,330	25.2%	-15.4% ↓
Industria Metalúrgica y Siderúrgica	20,647	4.9%	29,143	6.1%	-29.2% ↓	19,982	5.2%	3.3% ↑
Holdings	49	0.01%						
TOTAL EXTRANJERAS	423,319	100%	480,357	100%	-11.9% ↓	386,660	100%	9.5% ↑

TOTAL GENERAL	476,019		544,708		-12.6% ↓	433,190		9.9% ↑
----------------------	----------------	--	----------------	--	-----------------	----------------	--	---------------

N° de EMPRESAS CONSIDERADAS ⁽³⁾	Ago-11	Dic-10	Ago-10
Domésticas	89	91	90
Extranjeras	6	5	5
Total	95	96	95

Notas:

(1) Según la Clasificación Sectorial IAMC disponible en www.iamc.sba.com.ar/tutoriales/anexos

(2) Tipos de cambios considerados (\$/U\$S): Ago-11: 4,2025 / Dic-10: 3,98 / Ago-10: 3,9525

(3) No se consideran aquellas empresas que nunca registraron cotización a pesar de contar con autorización de cotización. Las 6 empresas extranjeras consideradas (según su código de BCBA) son: AEN, APBR, STD, REP, TEF y TS.

Free Float promedio de Empresas Domésticas por Sector Económico ^{(1) (2)}

Sector ⁽³⁾	Periodo									
	Jun-09	Set-09	Dic-09	Mar-10	Jun-10	Set-10	Dic-10	Mar-11	Jun-11	Ago-11
Holdings	57.7	57.4	57.6	58.1	58.1	60.2	60.2	61.3	61.3	61.4
Transporte de Energía Eléctrica	47.0	47.0	47.0	47.0	47.0	47.0	47.4	47.4	47.4	47.0
Transporte de Pasajeros y Peajes	46.4	46.4	46.4	46.4	46.4	46.4	46.4	46.4	46.4	46.4
Transporte de Gas	44.1	44.1	44.1	44.1	44.1	44.1	44.1	44.1	44.1	44.1
Equipamiento para el Hogar	39.8	39.8	39.8	39.8	39.8	39.8	39.8	40.7	40.7	41.0
Telecomunicaciones	26.4	26.4	26.4	38.7	38.7	38.7	38.7	38.7	38.7	37.7
Actividades Inmobiliarias	29.1	29.1	28.8	31.1	31.0	31.0	25.8	28.1	37.5	36.0
Agricultura y Ganadería	48.1	47.4	47.2	48.5	47.7	47.6	32.1	36.7	36.4	35.8
Industria Automotriz	35.7	35.6	35.6	35.6	35.5	35.5	35.5	35.5	35.5	35.5
Distribución de Energía Eléctrica	35.5	37.3	35.5	35.3	35.3	35.3	35.3	35.3	35.8	35.2
Industria de Petróleo y Gas	28.7	33.5	31.5	31.5	31.5	31.5	31.5	31.6	34.2	34.3
Industria Metalúrgica y Siderúrgica	34.1	34.1	32.4	33.2	33.2	33.2	33.2	33.2	33.2	33.2
Manufacturas de Origen Industrial	34.0	33.9	36.7	35.3	30.8	30.8	30.8	30.7	30.7	32.5
Generación de Energía Eléctrica	35.9	34.6	34.6	32.1	32.1	32.1	32.1	32.1	32.1	32.1
Manufacturas de Origen Agropecuario	30.4	29.9	29.9	29.9	29.0	33.0	33.0	31.4	32.5	31.5
Bancos	29.1	29.8	30.1	30.1	30.1	30.1	30.4	30.3	30.5	30.5
Distribución de Gas	30.4	30.4	30.4	30.4	30.4	30.4	30.4	30.4	30.4	30.4
Calzado e Indumentaria	43.9	43.4	43.4	43.4	38.2	37.9	37.7	37.7	29.3	27.0
Papel y Celulosa	31.0	31.0	41.1	41.1	38.7	38.7	38.7	23.5	23.5	23.5
Alimentos y Bebidas	23.6	23.3	23.1	23.1	23.1	22.7	22.7	21.3	21.3	21.3
Construcción	20.1	20.0	20.0	19.9	19.9	19.9	19.9	20.0	20.0	20.0
Comercio	28.2	28.2	28.1	14.4	14.8	14.8	14.8	14.8	14.8	14.8
Turismo, Recreación y Juegos de Azar	8.9	8.9	8.9	8.9	8.9	9.1	9.1	9.2	9.3	9.3
Editoriales e Imprentas	11.9	11.9	11.9	11.9	11.9	11.9	9.2	9.2	9.2	9.2
PROMEDIO TOTAL DE SECTORES	33.3	33.5	33.8	33.7	33.2	33.4	32.5	32.1	32.3	32.1
PROMEDIO TOTAL DE EMPRESAS	32.2	32.5	32.6	32.7	31.4	31.7	31.2	31.1	31.8	31.7

Evolución del Free Float de las Empresas Domésticas del Panel Merval 25 del 3T-11

Empresa	Periodo									
	Jun-09	Set-09	Dic-09	Mar-10	Jun-10	Set-10	Dic-10	Mar-11	Jun-11	Ago-11
Aluar	29.1	29.1	25.8	27.4	27.4	27.4	27.4	27.4	27.4	27.4
Banco Hipotecario	8.2	7.7	7.3	7.3	7.3	7.3	7.7	7.8	7.8	7.8
Banco Macro	51.0	56.1	59.0	59.2	59.2	59.2	59.3	60.1	60.3	60.3
Banco Patagonia	37.2	37.0	36.9	36.9	36.9	36.9	38.4	36.9	38.4	38.4
Celulosa de Argentina	18.6	18.6	49.0	49.0	49.0	49.0	49.0	18.6	18.6	18.6
Central Puerto	45.1	40.9	40.9	40.9	40.9	40.9	40.9	40.9	40.9	40.9
Sociedad Comercial del Plata	76.8	76.8	76.8	77.2	77.2	77.7	77.7	77.7	77.2	77.7
Edenor	47.7	51.2	47.7	47.7	47.7	47.7	47.7	47.7	48.8	48.8
Siderar	39.1	39.1	39.1	39.1	39.1	39.1	39.1	39.1	39.1	39.1
BBVA Banco Francés	24.0	24.0	24.0	24.0	24.0	24.0	24.0	24.0	24.0	24.0
Grupo Financiero Galicia	77.4	77.4	77.4	77.4	77.4	77.4	77.4	77.4	77.4	77.4
Solvay Indupa	29.4	29.4	29.4	29.4	29.4	29.4	29.4	29.4	29.4	29.4
IRSA Inversiones y Representaciones	46.0	44.4	42.9	42.9	42.6	42.5	42.5	42.5	42.5	42.5
Ledesma	9.6	9.6	9.6	9.6	9.6	9.6	9.6	9.6	9.6	9.6
Mirgor	48.0	48.0	48.0	48.0	48.0	48.0	48.0	48.0	48.0	48.0
Molinos Río de la Plata	26.7	25.4	25.3	25.3	25.3	25.3	25.3	25.0	25.0	25.0
Pampa Energía	67.4	66.2	67.2	69.0	69.1	79.3	79.1	84.9	85.2	85.2
Petrobras Argentina	1.4	32.8	32.8	32.8	32.8	32.8	32.8	32.8	32.8	32.8
Telecom Argentina	45.3	45.3	45.3	45.3	45.3	45.3	45.3	45.3	45.3	45.3
Transportadora Gas del Norte	43.5	43.5	43.5	43.5	43.5	43.5	43.5	43.5	43.5	43.5
Transportadora Gas del Sur	44.7	44.7	44.7	44.7	44.7	44.7	44.7	44.7	44.7	44.7
Transener	47.0	47.0	47.0	47.0	47.0	47.0	47.4	47.4	47.4	47.0
YPF	0.5	0.5	0.5	0.5	0.5	0.5	0.5	0.5	16.3	17.2
PROMEDIO	37.5	38.9	40.0	40.2	40.2	40.6	40.7	39.6	40.4	40.5

Notas:

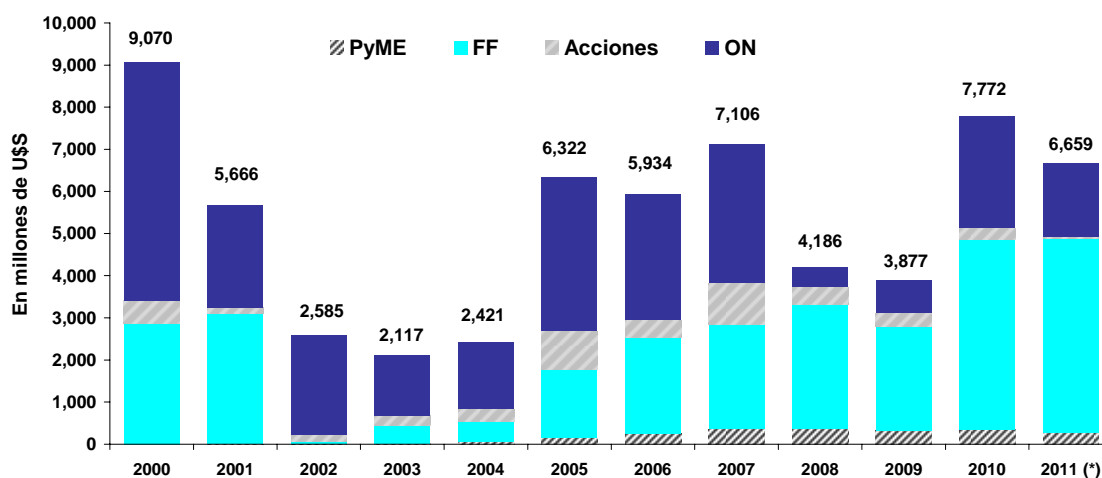
(1) El *free float* se define como el porcentaje del capital social que no está en poder del grupo o accionistas controlantes. Las empresas listadas en la BCBA están obligadas (por el Reglamento de Cotización de la BCBA) a brindar esta información (lo hacen a través de la Síntesis de Estados Contables presentada trimestralmente). A partir de estos datos, el *free float* de cada empresa se calcula como 100% menos el porcentaje en poder del grupo controlante. Para el *free float* por sector se calcula el promedio de los *free float* de las empresas que lo integran. Los cálculos de *free float* no están corregidos por las tenencias de Fondo de Garantía de Sustentabilidad (FGS). Es decir que el *free float* incluye el porcentaje en poder del FGS.

(2) La clasificación sectorial IAMC, así como las empresas comprendidas dentro de cada sector están disponibles en www.iamc.sba.com.ar/tutoriales/anexos.

(3) No se informa el *free float* del sector Actividades Financieras Bursátiles y Seguros ya que en el caso de las dos empresas que lo componen (VALO y MTBA), dicho concepto no es aplicable.

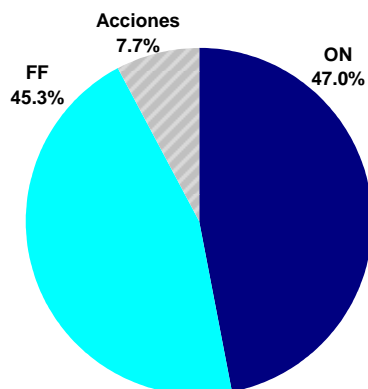
FINANCIAMIENTO EMPRESARIO DESDE EL AÑO 2000 (Mill. U\$S) EMISIONES AUTORIZADAS A COTIZAR EN LA BCBA ⁽¹⁾

Período	Grandes Empresas				PyMEs					TOTAL GENERAL
	ON/VCP	FF	Acciones	TOTAL	ON/VCP	FF	Acciones	CPD	TOTAL	
2000	5,665	2,876	529	9,070	-	-	-	-	-	9,070
2001	2,425	3,096	137	5,658	1.3	6.3	-	-	7.6	5,666
2002	2,362	50	167	2,580	4.1	1.4	-	-	5.4	2,585
2003	1,430	442	235	2,106	1.9	9.3	-	0.1	11	2,117
2004	1,588	501	292	2,382	0.8	24	-	14	39	2,421
2005	3,637	1,634	912	6,182	1.2	70	-	68	140	6,322
2006	2,993	2,275	420	5,688	4.4	108	2.1	137	251	5,939
2007	3,281	2,482	986	6,748	1.8	166	-	189	357	7,106
2008	454	2,966	405	3,825	3.5	163	-	195	361	4,186
2009	764	2,470	325	3,559	2.4	90	-	226	318	3,877
2010	2,649	4,512	265	7,426	4.4	52	-	290	346	7,772
2011 ^(*)	1,737	4,612	43	6,392	7.4	36	6.4	216	266	6,659
TOTAL	28,986	27,916	4,715	61,616	33	726	9	1,335	2,103	63,719

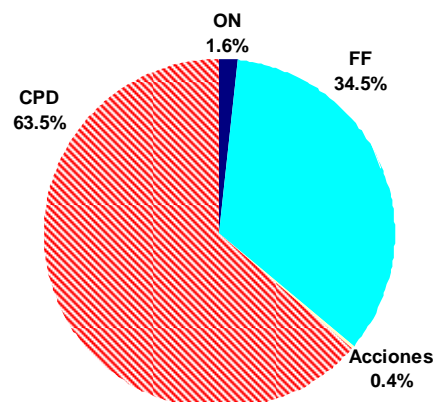


PARTICIPACIÓN POR INSTRUMENTO (2000-2011^(*))

GRANDES EMPRESAS



PyMEs



¹⁾ Incluye reestructuraciones y productos estructurados.

^(*) Al 31 de agosto. Información mensual disponible en http://www.iamc.sba.com.ar/plan_estrategico/financiamiento/

	Años					Variaciones ⁽¹⁾			
	2006	2007	2008	2009	2010	Ago-11	m/m	a/a	Acumulado
ÍNDICES BURSÁTILES									
ACCIONES									
Merval (fdp)	2,090.5	2,151.7	1,079.7	2,320.7	3,523.6	2,964.79	-10.75%	26.87%	-15.86%
Var. Anual (en \$)	35.5%	2.9%	-49.8%	115.0%	51.8%				
Merval Argentina (fdp)	1,542.4	1,578.3	773.6	1,652.9	2,964.8	2,507.20	-9.75%	32.77%	-15.44%
Var. Anual (en \$)	15.8%	2.3%	-51.0%	113.7%	79.4%				
Merval 25 (fdp)	2,052.2	2,158.7	1,077.0	2,317.9	3,591.3	2,964.79	-12.95%	24.96%	-17.45%
Var. Anual (en \$)	34.5%	5.2%	-50.1%	115.2%	54.9%				
TÍTULOS PÚBLICOS									
Índice de Bonos IAMC - Var. Anual	20.6%	-10.8%	-42.2%	133.6%	38.7%	1,290.0	-0.4%	23.3%	2.2%
Corto Plazo en \$ - Var. Anual	7.5%	4.9%	-20.9%	201.9%	37.0%	1,620.9	3.0%	27.7%	9.9%
Corto Plazo en U\$S - Var. Anual	1.2%	6.3%	-34.4%	120.5%	16.7%	512.2	3.4%	19.0%	11.5%
Largo Plazo en \$ - Var. Anual	22.6%	-14.6%	-55.4%	126.1%	64.7%	1,987.6	-3.5%	19.2%	-12.1%
Largo Plazo en U\$S - Var. Anual	18.7%	-9.5%	-59.4%	186.3%	28.3%	968.4	-0.3%	30.1%	12.1%
VOLUMEN PROMEDIO (Mill. \$)									
Total	532.2	849.8	962.7	545.9	722.0	923.1	19.3%	15.4%	24.9%
Acciones	64.9	93.1	85.2	46.0	60.8	56.6	-4.4%	-18.6%	15.4%
CEDEAR	9.3	16.0	17.2	7.1	9.4	4.5	56.8%	-68.9%	-56.4%
Títulos Públicos	333.8	595.9	697.7	316.0	431.5	603.6	33.2%	19.8%	32.3%
Obligaciones Negociables	1.9	1.5	5.0	5.8	8.3	7.5	-18.8%	-6.3%	20.6%
Cheques de Pago Diferido	1.7	2.5	2.6	11.1	4.7	6.7	-5.7%	32.1%	28.1%
Fideicomisos Financieros	3.0	3.8	4.4	9.2	3.5	4.8	-28.9%	28.0%	56.7%
Cauciones y Pases	105.6	121.6	133.3	143.5	189.4	227.7	1.9%	24.1%	18.3%
Opciones	5.7	5.4	4.4	3.7	5.9	4.9	-17.9%	-24.4%	39.2%
Préstamos	6.1	9.9	13.0	3.5	8.4	6.8	14.1%	21.8%	-21.6%
Ejercicios ⁽²⁾	6.1	9.9	13.0	3.5	4.6	3.6	13.5%	-44.0%	27.9%
Ventas en Corto ⁽²⁾	6.1	9.9	13.0	3.5	0.3	0.1	228.9%	-61.5%	-57.0%
TAMAÑO DE MERCADO									
Capitalización Bursátil Total (miles mill. \$)	1,229	1,773	1,234	2,185	1,900	1,747	-7.40%	2.1%	-8.1%
Cap. Bursátil Doméstica (miles mill. \$) ⁽³⁾	157	180	138	174	254	222	-7.3%	22.0%	-12.0%
Cap. Bursátil Doméstica / PIB	24.0%	22.1%	13.6%	14.9%	16.1%	14.2%	-1.1 pp	1.7 pp	-1.9 pp
Free Float Promedio Emp. Domésticas	31.1%	31.8%	32.4%	32.6%	31.2%	31.7%	-0.3 pp	0.9 pp	0.6 pp
Cantidad de Empresas Listadas (eop)	104	109	110	105	107	104	-	-3	-3
Ofertas Públicas Iniciales (OPI)	3	5	1	-	2	1	-	-	-
FINANCIAMIENTO DE EMPRESAS									
Total (Mill. U\$S)	5,939	7,106	4,186	3,877	7,772	1,223	60.1%	441.6%	45.5%
Grandes (Mill. U\$S)	5,688	6,748	3,825	3,559	7,426	1,181	65.3%	507.5%	46.0%
PyME (Mill. U\$S)	251	357	361	318	346	41	-16.0%	32.2%	33.0%
DIVIDENDOS EN EFECTIVO (Mill. \$)									
Total	28,213	49,149	69,690	91,363	87,635	6,763	n/a ⁽⁴⁾	-32.5%	14.2%
Empresas Domésticas	3,396	3,687	11,445	6,571	9,229	12	n/a ⁽⁴⁾	-95.8%	47.4%
Empresas Extranjeras	24,817	45,462	58,245	84,792	78,407	6,751	n/a ⁽⁴⁾	-30.6%	10.5%
TASAS DE INTERÉS (fdp)									
Bonos Tesoro USA 10 años (%)	4.70	4.03	2.22	3.84	3.30	2.23	-56 pbs	-24 pbs	-105 pbs
LIBOR en U\$S 180 días (% anual)	5.37	4.65	1.78	0.43	0.46	0.49	6 pbs	-1 pbs	3 pbs
Riesgo País (EMBI+ Argentina, bps)	216	410	1704	659	496	738	146 pbs	-22 pbs	242 pbs
Caución en \$ 30 días (% anual)	9.50	10.50	15.0	12.15	13.0	12.00	-110 pbs	220 pbs	-100 pbs
CPD Avalados (% Anual)	12.77	18.04	24.89	13.45	13.93	12.80	110 pbs	90 pbs	-110 pbs

Notas:

(1) m/m: Variación mensual - a/a: Variación Interanual - Acumulado: Variación acumulada desde el último día de 2010 o respecto del acumulado del mismo período del año anterior, en el caso de Volumen Promedio, Financiamiento de Empresas y Dividendos en Efectivo.

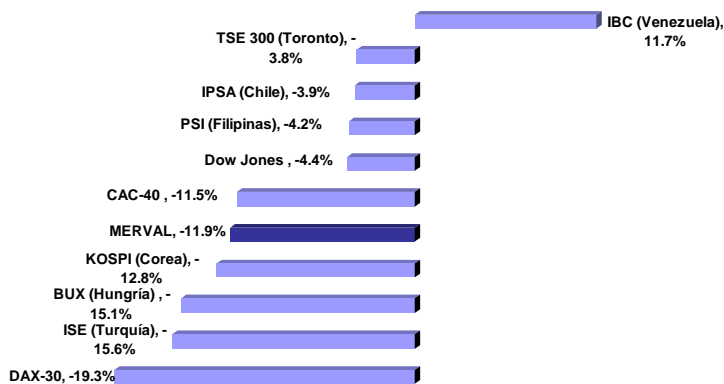
(2) Este volumen se incluye y se distribuye entre los distintos rubros según el instrumento sobre el cual se efectuó la operación (acciones, títulos públicos, etc.)

(3) La capitalización bursátil de empresas domésticas excluye de su cómputo a las siguientes firmas: Andes Energía (AEN), Tenaris (TS), Repsol YPF (REP), Banco Santander (STD), Telefónica S.A. (TEF) y Petróleo Brasileiro (APBR).

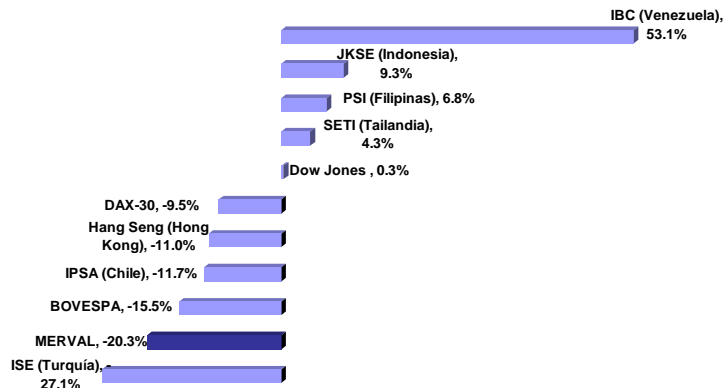
(4) Dada la variabilidad que muestran los dividendos entre un mes y otro, no se informa la variación por ser un indicador poco relevante.

Bolsas Internacionales (var. % en U\$S)

Mejores y peores 5 en Agosto de 2011

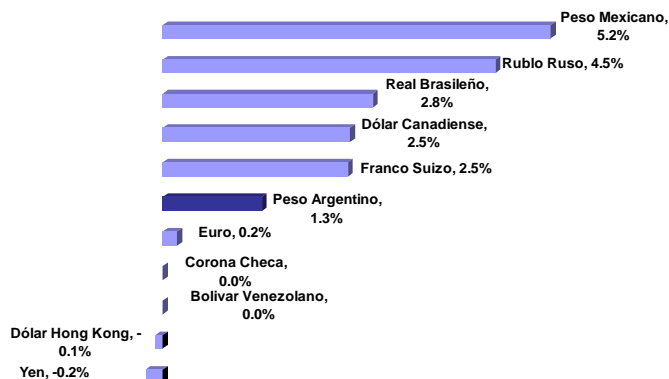


Mejores y peores 5 en 2011

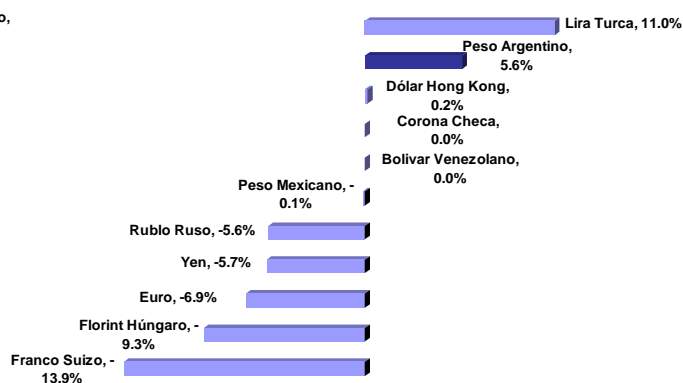


Divisas (var. % contra U\$S)

Mejores y peores 5 en Agosto de 2011

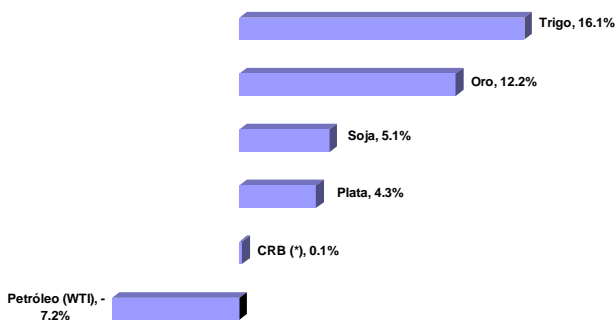


Mejores y peores 5 en 2011

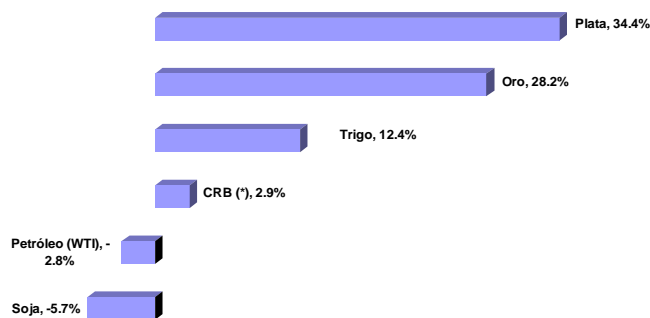


Commodities

Variación Agosto 2011



Variación Año 2011



(*) CRB: Índice de precios de commodities elaborado por Commodities Research Bureau

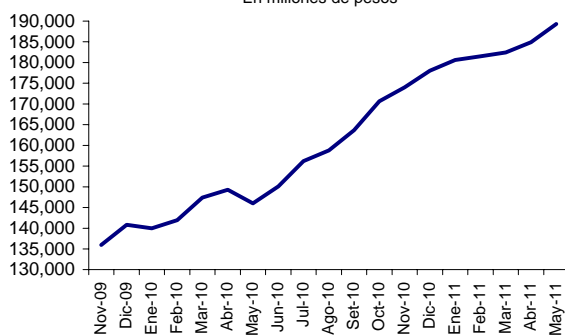
Fondo de Garantía de Sustentabilidad (FGS)

Estructura de la cartera de inversiones

INSTRUMENTO	May - 11		Abr - 11	May - 10	May 11 / May10
	Mill. \$	% del Total	% del Total	% del Total	Cambio en p.p.
Disponibilidades	9,060	4.8%	6.6%	5.1%	-0.3 ↓
Inversiones	180,273	95.2%	93.4%	94.9%	0.3 ↑
Operaciones de crédito público de la Nación	105,519	55.7%	54.4%	61.0%	-5.3 ↓
Títulos emitidos por Entes Estatales	1,169	0.6%	0.6%	0.4%	0.2 ↑
Obligaciones Negociables	1,700	0.9%	0.9%	1.4%	-0.5 ↓
Plazo Fijo	20,463	10.8%	10.4%	7.8%	3.0 ↑
Acciones	21,348	11.3%	12.0%	9.8%	1.5 ↑
Fondos Comunes de Inversión	3,320	1.8%	1.7%	1.3%	0.5 ↑
Títulos Valores Extranjeros	64	0.0%	0.0%	1.7%	-1.7 ↓
Contratos negociables de futuros y opciones	225	0.1%	0.1%	0.1%	0.0 =
Fondos de Inversión Directa	54	0.0%	0.0%	0.1%	-0.1 =
Fideicomisos financieros estructurados	3,449	1.8%	1.8%	2.5%	-0.7 ↓
Proyectos Productivos o de Infraestructura	22,937	12.1%	11.3%	8.4%	3.7 ↑
Otros	25	0.0%	0.1%	0.3%	-0.2 ↓
TOTAL	189,352	100%	100%	100%	

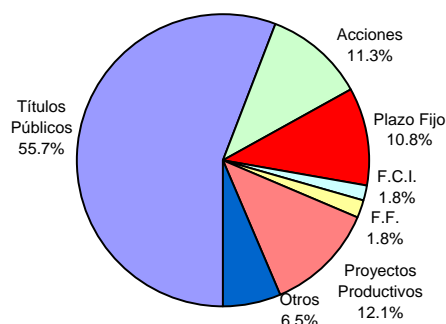
Total fondos administrados por el FGS

En millones de pesos



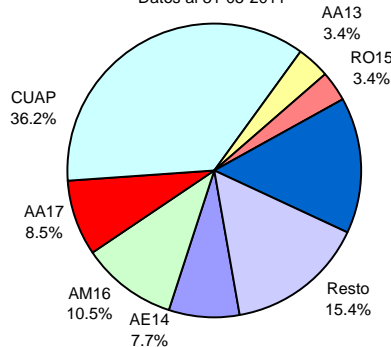
Composición de la cartera del FGS

Datos al 31-05-2011



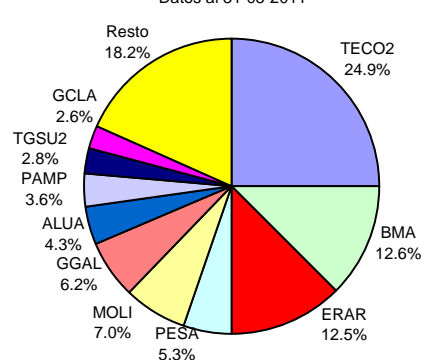
Cartera de Títulos Públicos del FGS

Datos al 31-05-2011



Cartera de Acciones del FGS

Datos al 31-05-2011



Fuente: elaboración propia en base a datos de ANSES

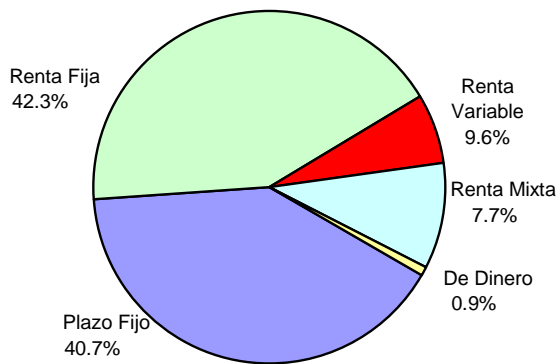
Fondos Comunes de Inversión (FCI)

Evolución de los Patrimonios administrados

TIPOS DE FONDOS	Ago-11		Variaciones		
	En Millones	% del Total	Mes	Semestre	Año
En pesos	24,179.0	100.0%	7.1%	22.2%	50.7%
Plazo Fijo	9,835.9	40.7%	9.8%	11.2%	21.5%
Renta Fija	10,226.2	42.3%	6.9%	38.2%	90.8%
Renta Variable	1,557.8	6.4%	-9.4%	-14.4%	13.3%
Renta Mixta	2,331.6	9.6%	9.1%	47.9%	120.6%
De Dinero	227.5	0.9%	18.0%	49.8%	40.6%
En dólares	457.6	100.0%	-2.7%	0.5%	-4.8%
Renta Fija	298.9	65.3%	-1.1%	969.0%	17.9%
Renta Variable	88.8	19.4%	-7.9%	-18.5%	-47.3%
Renta Mixta	66.3	14.5%	-2.8%	-5.6%	21.7%
Plazo Fijo	3.6	0.8%	-2.7%	-2.7%	-7.7%

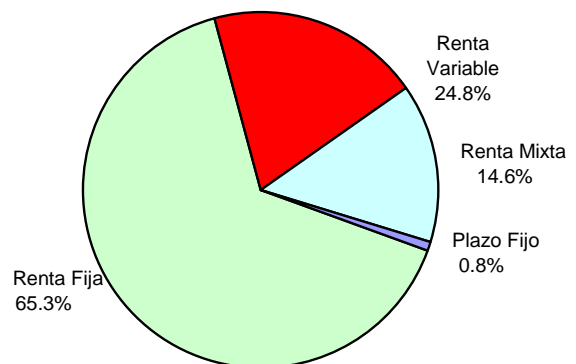
Participación por tipo de FCI en Pesos

Datos al 31-08-2011



Participación por tipo de FCI en Dólares

Datos al 31-08-2011



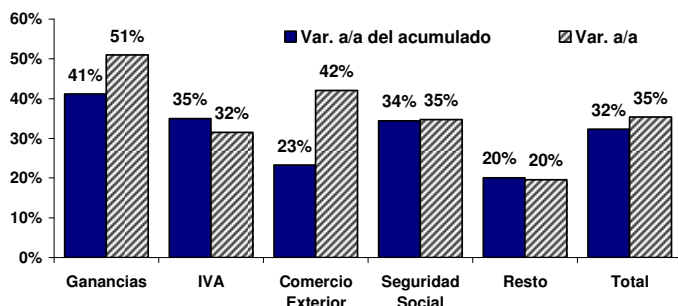
Fuente: elaboración propia en base a datos de Thomson Reuters

DESTACADOS MACROECONÓMICOS DEL MES

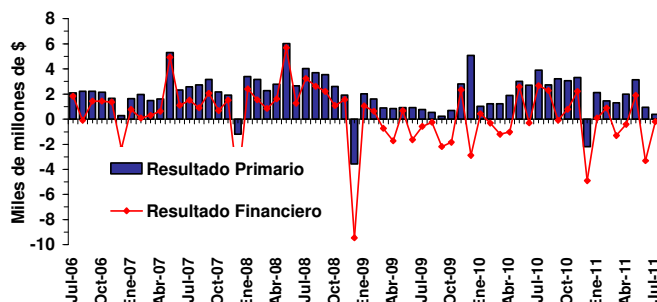
- La recaudación tributaria de agosto sumó \$46.777 millones, con un alza interanual nominal del 35.4%. La recaudación acumulada entre enero y agosto fue de \$348.660 millones, con un aumento anual del 32,3%.
- De acuerdo con las cifras del Estimador Mensual de Actividad Económica (EMAE), el nivel de actividad del primer semestre de 2011 registró un aumento de 8,8% interanual.
- El tipo de cambio peso/dólar bancos mayorista (vendedor) continuó depreciándose, finalizando agosto en otro máximo: \$4,2025. Sucedió lo mismo con el dólar minorista de casas de cambio (vendedor) y el de Referencia del BCRA que finalizaron en \$4,22 y \$4,1995, respectivamente.
- Por primera vez desde febrero de 2010, el saldo de la intervención del BCRA en el mercado cambiario fue negativo, con una venta neta de dólares (reducción de reservas) de U\$S 657 millones, la mayor desde junio de 2009 (U\$S 765 millones).
- Los préstamos totales al sector privado en dólares registraron un crecimiento interanual del 51%, alcanzando los U\$S 9.332 millones.

SECTOR FISCAL

Recaudación Tributaria (Mill. \$)					
Mes	Ganancias	IVA	Com. Ext.	Seg. Social	Total
Ago-11	9,099	13,565	6,883	11,065	46,777

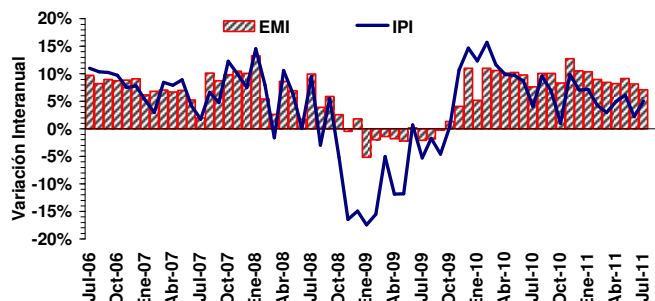


Resultado Primario (Mill \$)				Resultado Financiero (Mill. \$)			
Jul-11	a/a	Acum.	Acum. a/a	Jul-11	a/a	Acum.	Acum. a/a
387	-90%	11,280	-24.7%	-197	-107%	-2,367	-183.0%



INDUSTRIA MANUFACTURERA

EMI (INDEC)				IPI (FIEL)			
Jul-11	m/m se	a/a	Acum. a/a	Jul-11	m/m (se)	a/a (ce)	Acum. a/a
129.1	-0.5%	7.1%	8.6%	167.8	1.3%	5.1%	4.6%

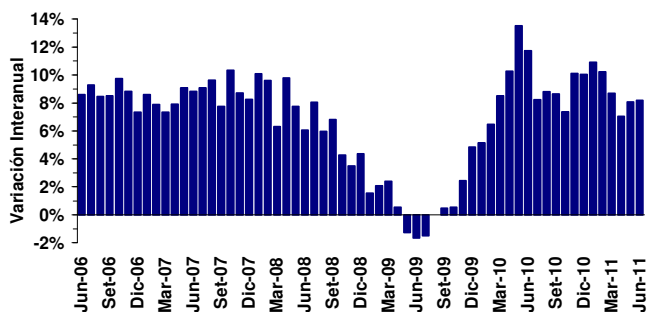


EMI (INDEC) - Jul-11		IPI (FIEL) - Jul-11	
Sector	Var. Acum. Interanual	Sector	Var. Acum. Interanual
Automotores	23.2%	Automotores	25.8%
Metalmecánica	15.4%	Minerales no Metálicos	10.4%
Minerales No Metálicos	10.1%	Siderurgia	9.6%
Industria Metálica Básica	9.0%	Metalmecánica	6.4%
EMI	8.6%	Alimentos y Bebidas	5.4%
Industria Textil	7.0%	IPI	4.6%
Caucho y Plástico	6.4%	Cigarrillos	4.1%
Industria Alimenticia	4.9%	Insufos Textiles	3.2%
Sust. y Prod. Químicos	3.7%	Papel y Celulosa	1.8%
Industria del Tabaco	3.1%	Químicos y Plásticos	-1.8%
Papel y Cartón	1.3%	Petróleo procesado	-2.9%
Edición e Impresión	0.8%		
Refin. de Petróleo	-4.5%		

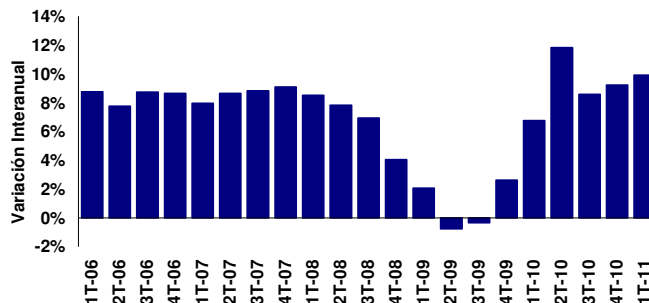
Notas:
se: sin estacionalidad ce: con estacionalidad.

EMAE y PIB

EMAE (INDEC)						
Jun-11	m/m se	a/a	Acum. a/a	12 meses	2010	2009
195.6	0.4%	8.2%	8.8%	8.8%	9.2%	0.8%

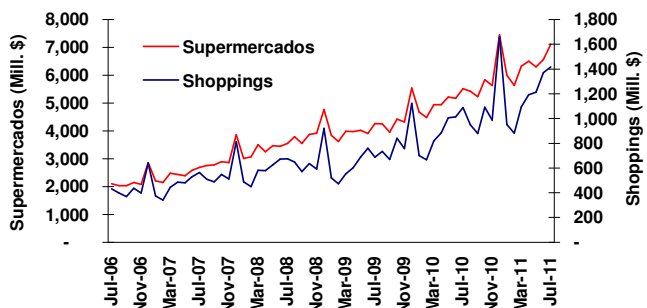


PIB del 1T-11			Demanda Agregada (Var. a/a)			Inversión / PIB
Billones \$ corr.	Var. a/a	Acum.	Consumo	Inversión	Gasto Público	
1.57	9.9%	9.9%	9.9%	11.3%	19.5%	21.9%

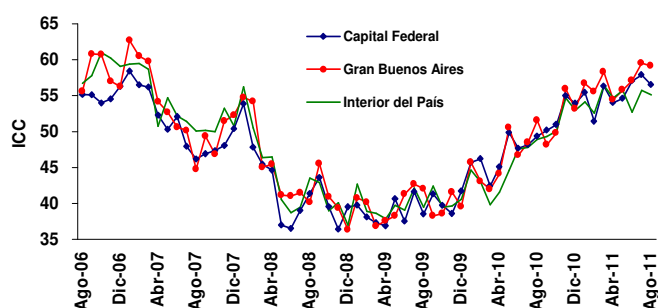


VENTAS MINORISTAS y CONFIANZA DEL CONSUMIDOR

Ventas de Supermercados (Mill. \$)				Ventas de Shoppings (Mill. \$)			
Jul-11	a/a sepc	Acum.	Var. Acum.	Jul-11	a/a sepc	Acum.	Var. Acum.
7,113	16.7%	44,427	27.2%	1,416	15.0%	8,120	31.4%

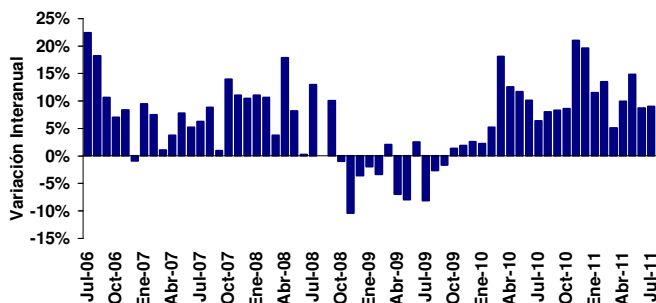


Mes	Índice de Confianza del Consumidor (ICC)							
	ICC Nacional		Capital Federal		Gran Bs. As.		Interior del País	
	m/m	a/a	m/m	a/a	m/m	a/a	m/m	a/a
Ago-11	-1.1%	14.1%	-2.4%	14.5%	-0.6%	14.7%	-1.1%	12.7%

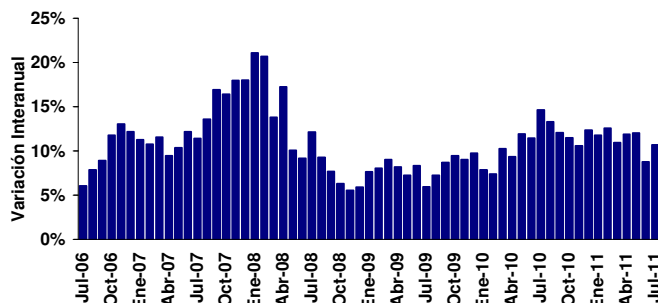


CONSTRUCCIÓN y SERVICIOS PÚBLICOS

Indicador Sintético de la Construcción (ISAC) y Bloques ISAC (Var. a/a)							
Jul-11	m/m se	a/a	Acum.	Edificios de Vivienda	Obras Viales	Construcc. Petroleras	Otras Obras Infraestruct.
175	0.9%	9.0%	10.3%	8.3%	12.3%	15.2%	8.3%



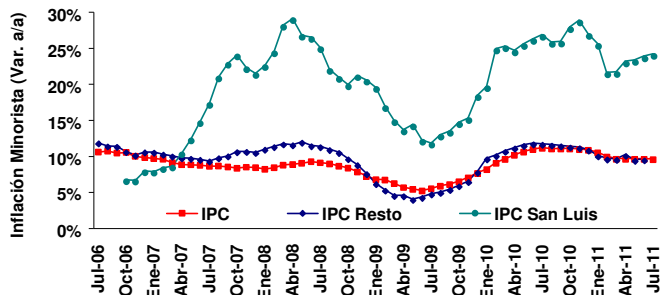
Indicador Sintético de Serv. Públicos (ISSP) y Bloques ISSP (Var. a/a)							
Jul-11	m/m se	a/a	Acum.	Electricidad Gas y Agua	Transporte Pasajeros	Transporte Cargas	Telefonía
215	3.4%	10.7%	11.2%	3.1%	0.5%	-0.3%	21.0%



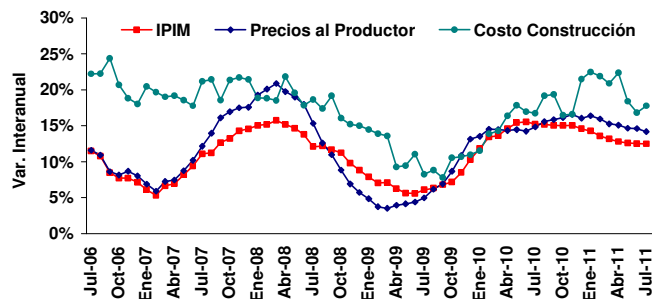
Notas:
se: sin estacionalidad (*) sepc: sin estacionalidad, a precios constantes

PRECIOS AL CONSUMIDOR y MAYORISTAS

Mes	IPC (INDEC)			IPC Resto (INDEC)			IPC San Luis		
	m/m	a/a	Acum.	m/m	a/a	Acum.	m/m	a/a	Acum.
Jul-11	0.8%	9.7%	5.5%	0.7%	9.6%	5.4%	1.7%	24.2%	13.1%

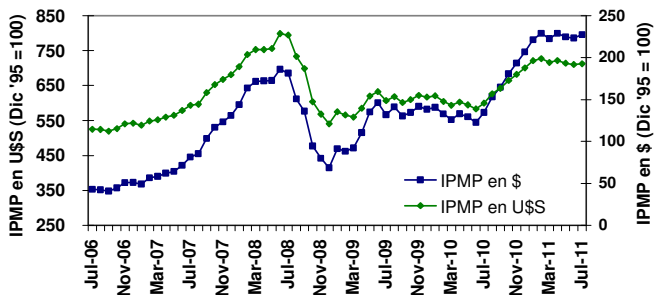


Jun-11	Precios Mayoristas			Precios al Productor			Costo de la Construcción		
	m/m	a/a	Acum.	m/m	a/a	Acum.	m/m	a/a	Acum.
Jun-11	0.9%	12.5%	7.3%	0.9%	14.2%	6.7%	1.6%	17.8%	8.0%

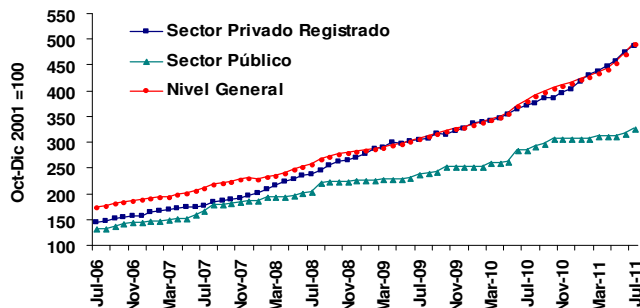


PRECIOS DE MATERIAS PRIMAS y SALARIOS

Mes	Índice de Precios de Materias Primas (IPMP - BCRA)					
	Variación Mensual		Variación Interanual		Variación Acumulada	
	En \$	En US\$	En \$	En US\$	En \$	En US\$
Jul-11	1.2%	0.5%	38.7%	32.4%	6.6%	2.8%

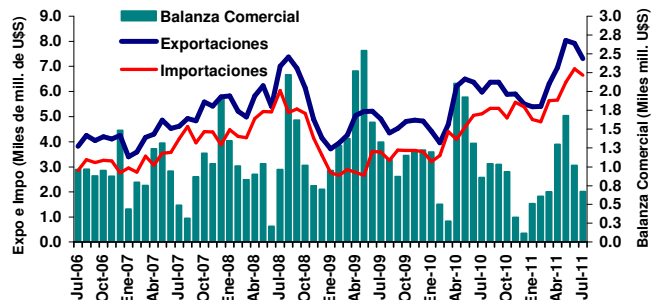


Mes	Índice de Salarios								
	Sector Privado			Sector Público			Nivel General		
	m/m	a/a	Acum.	m/m	a/a	Acum.	m/m	a/a	Acum.
Jul-11	4.8%	34.0%	21.4%	3.0%	14.5%	6.9%	4.0%	29.1%	18.1%

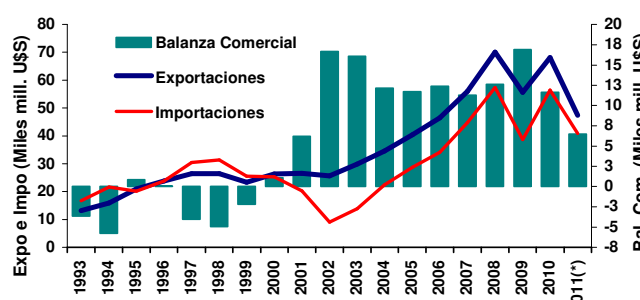


BALANZA COMERCIAL

Jul-11	Exportaciones (Mill. U\$S)			Importaciones (Mill. U\$S)			
	Variación a/a	Var. Precios	Var. Cant.	Variación a/a	Var. Precios	Var. Cant.	
7,317	22.3%	21.0%	1.0%	6,645	29.7%	17.0%	11.0%



Exportaciones, Importaciones y Bal. Comercial Año 2011					
Expo (Mill. U\$S)	Impo (Mill. U\$S)	Bal. Com. (Mill. U\$S)	Var. Acum Expo	Var. Acum Impo	Var. Acum Bal. Com.
47,339	40,881	6,458	24.2%	36.6%	-21.0%



(*) Acumulado enero-julio

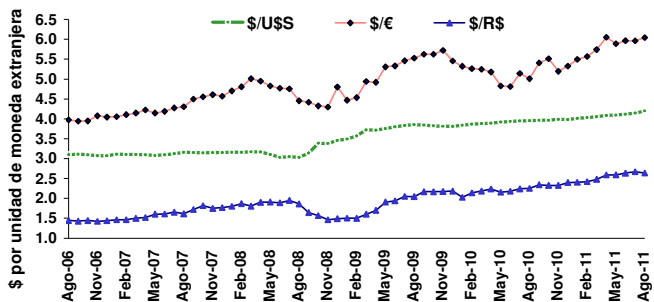
EXPORTACIONES e IMPORTACIONES POR TIPO y DESTINOS

Expo e Impo por rubro - Enero-Julio 2011 (Mill. U\$S)			
Exportaciones	2011	2010	Var. Anual
	Productos Primarios	11,916	9,477
MOA	16,100	12,087	33.2%
MOI	15,842	12,795	23.8%
Combustibles y Energía	3,482	3,742	-6.9%
Total	47,339	38,101	24.2%
Importaciones			
	2011	2010	Var. Anual
	Bienes de capital	8,075	5,992
Bienes intermedios	12,066	9,437	27.9%
Combustibles	5,561	2,756	101.8%
Piezas y accesorios para bienes de capital	7,744	5,869	31.9%
Bienes de consumo, incluido automóviles	7,327	5,781	26.7%
Resto	107	87	23.0%
Total	40,881	29,922	36.6%
Comercio Total (Expo + Impo)	88,220	68,023	29.7%

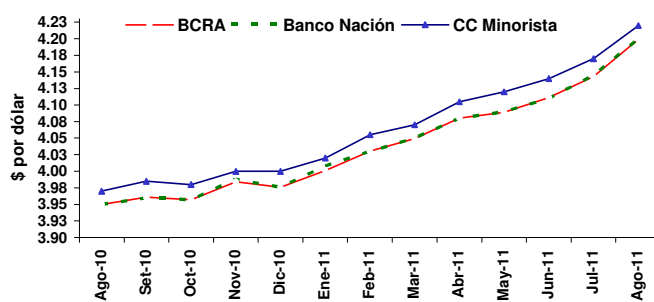
Balanza Comercial por Zonas y Países. Enero-Julio 2011					
Zonas Económicas	Exportaciones		Importaciones		Saldo
	U\$S	Var. a/a	U\$S	Var. a/a	
Mercosur	11,831	27%	12,704	29%	(873)
Chile	2,342	-13%	591	30%	1,751
Resto de ALADI	3,844	38%	630	45%	3,214
NAFTA	4,146	38%	6,061	36%	(1,915)
UE	8,191	41%	6,467	22%	1,724
Asean, Corea, China, Japón e India	7,630	2%	8,432	39%	(802)
Medio Oriente	2,217	39%	337	142%	1,880
MAGREB y Egipto	2,563	67%	114	23%	2,449
Resto	4,575	19%	5,543	78%	(968)
Total	47,339	24.2%	40,881	36.6%	6,458

TIPOS DE CAMBIO

Mes	Tipos de Cambio (\$ por unidad de moneda extranjera)								
	U\$S	Variación		€	Variación		R\$	Variación	
		m/m	2011		m/m	2011		m/m	2011
Ago-11	4.203	1.3%	5.6%	6.038	1.3%	13.4%	2.638	-1.3%	10.0%

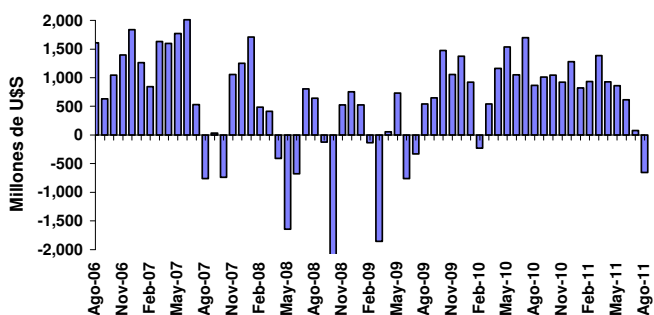


Mes	Tipos de Cambio locales (\$ por dólar)								
	BCRA	Variación		Bco. Nación	Variación		CC ^(*)	Variación	
		m/m	2011		m/m	2011		m/m	2011
Ago-11	4.200	1.4%	5.6%	4.200	1.3%	5.6%	4.220	1.2%	5.5%

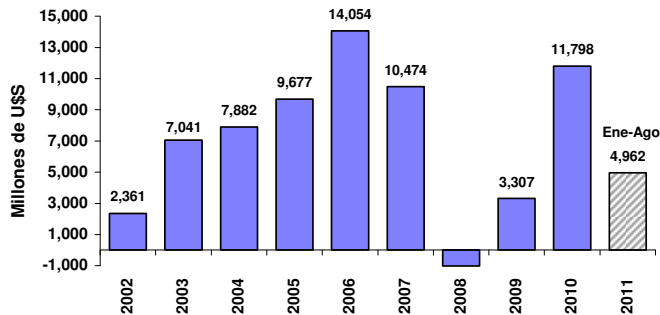


INTERVENCIÓN DEL BCRA EN EL MERCADO CAMBIARIO

Saldo de la intervención del BCRA en el mercado cambiario (mill. U\$S)				
Ago-11(*)	m/m	a/a	2011	Var. Acum.
-657	-921.3%	-175.8%	4,962	-34.2%



Evolución intervención del BCRA en el mercado cambiario (mill. U\$S)				
Ene-Ago 2011	Prom. Mensual	Año 2010	Prom. Mensual	2002-2010
4,962	620	11,798	983	65,584

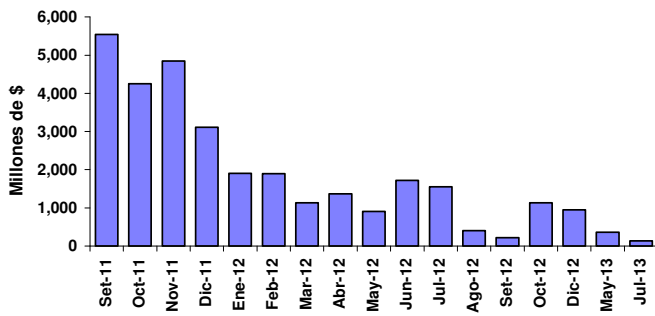


(*) Con datos al 26-08-11, última información disponible.

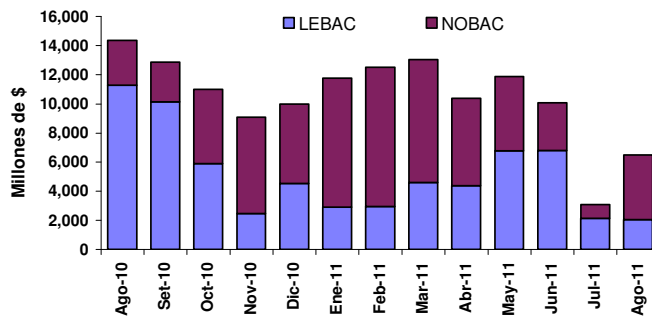
(**) Tipo de cambio Casa de Cambio Minorista

VENCIMIENTOS y LICITACIONES DE TÍTULOS DEL BCRA

LEBACS: perfil mensual de vencimientos				
Stock (mill. \$)	1 a 3 Meses	3 a 6 Meses	6 a 12 Meses	Más de 1 año
31,363	46.6%	22.0%	22.5%	8.8%

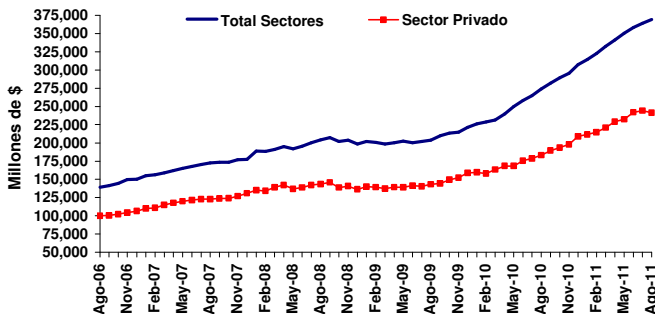


Montos mensuales licitados de títulos del BCRA (LEBACS y NOBACS)				
Mes	TOTAL (mill. \$)	Var. Mensual	Var a/a	Var. Acum.
Ago-11	6,483	110.0%	-54.8%	-9.5%

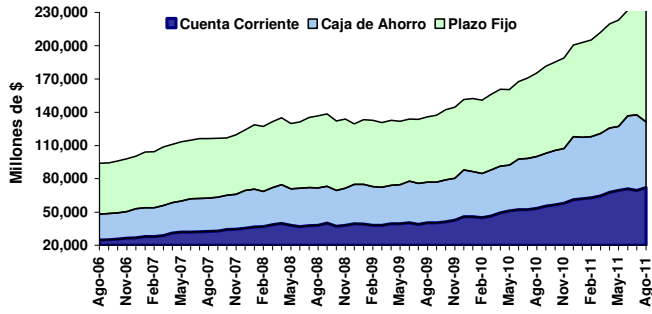


DEPÓSITOS POR TIPO y MONEDA

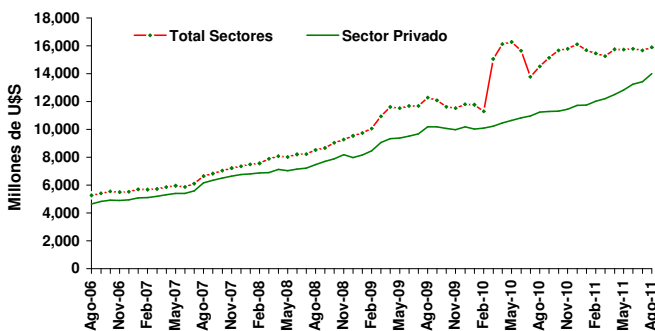
Mes	Depósitos del sistema financiero nominados en pesos						
	Total Sectores			Sector Privado			Var. Acum.
	Mill. \$	m/m	a/a	Mill. \$	m/m	a/a	Total Privado
Ago-11(*)	369,619	1.5%	35.0%	241,445	-1.2%	31.7%	20.2% 15.5%



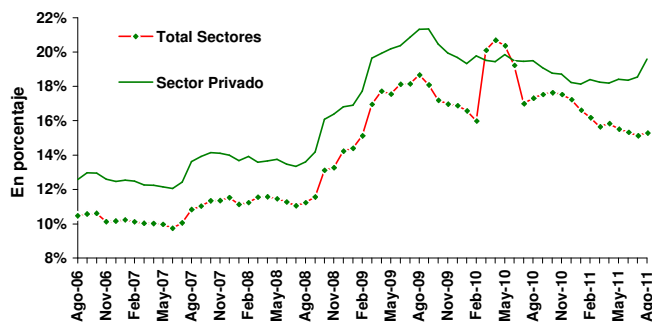
Mes	Principales tipos de depósitos del Sector Privado nominados en pesos								
	Cuenta Corriente			Caja de Ahorro			Plazo Fijo		
	Mill. \$	m/m	a/a	Mill. \$	m/m	a/a	Mill. \$	m/m	a/a
Ago-11(*)	72,087	4.0%	35.2%	59,300	-13.2%	26.6%	100,618	3.1%	33.6%



Mes	Depósitos del sistema financiero nominados en dólares						
	Total Sectores			Sector Privado			Var. Acum.
	Mill. u\$s	m/m	a/a	Mill. u\$s	m/m	a/a	Total Privado
Ago-11(*)	15,886	1.3%	9.3%	14,004	4.2%	24.6%	-1.4% 19.4%



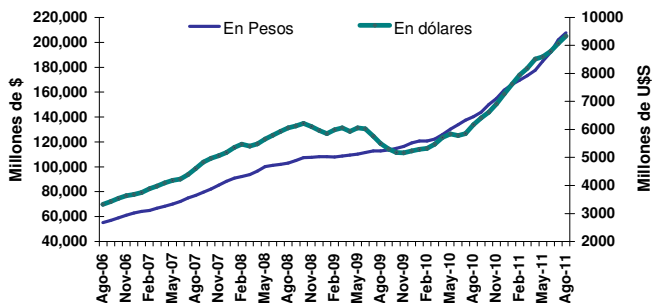
Valor	Participación de los depósitos en dólares en el total de depósitos					
	Total Sectores			Sector Privado		
	Ago-11(*)	Dic-10	Ago-10	Ago-11(*)	Dic-10	Ago-10
En %	15.3%	17.2%	17.3%	19.6%	18.2%	19.5%



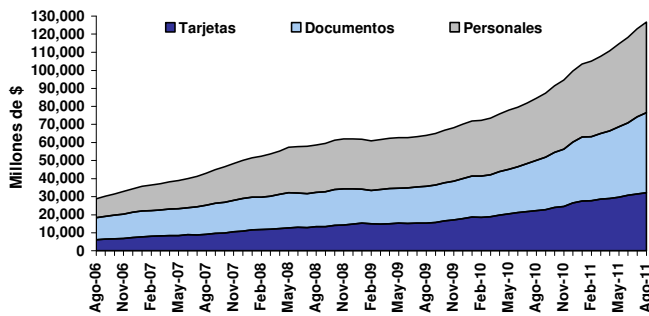
(*) Con datos al 26-08-11, última información disponible.

PRÉSTAMOS POR TIPO y MONEDA

Mes	Préstamos totales del sistema financiero							
	Denominados en pesos			Denominados en dólares			Var. Acum.	
	Mill. \$	m/m	a/a	Mill. US\$	m/m	a/a	En \$	En US\$
Ago-11(*)	207,497	2.8%	48.0%	9,332	2.8%	51.1%	28.3%	28.4%

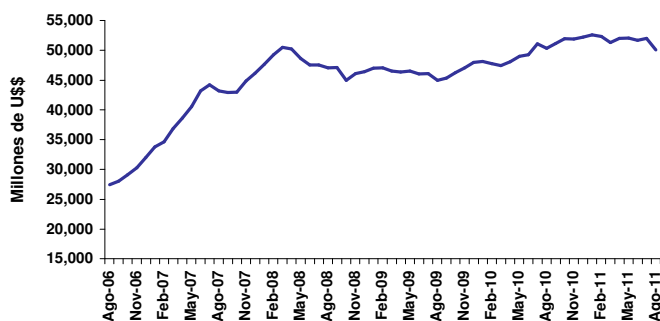


Mes	Principales tipos de préstamos del Sector Privado nominados en pesos								
	Tarjetas			Documentos			Personales		
	Mill. \$	m/m	a/a	Mill. \$	m/m	a/a	Mill. \$	m/m	a/a
Ago-11(*)	32,080	1.8%	45.0%	44,427	4.1%	59.3%	50,221	3.2%	46.2%

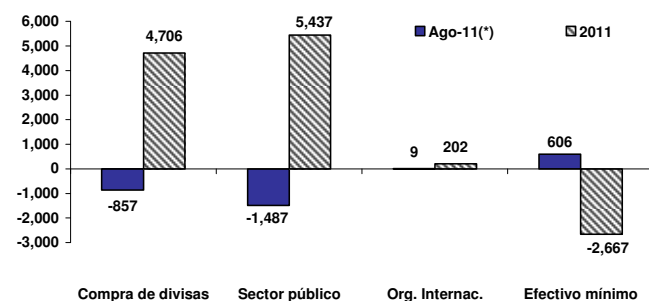


RESERVAS INTERNACIONALES: STOCK y VARIACIONES

Mes	Reservas internacionales del BCRA							
	Variaciones porcentuales			Variaciones en mill. US\$			Var. Acum.	
	Mill. US\$	m/m	a/a	m/m	a/a	En %	Mill. US\$	
Ago-11(*)	50,090	-3.7%	-0.5%	-1,899	-258	-4.0%	-2,100	

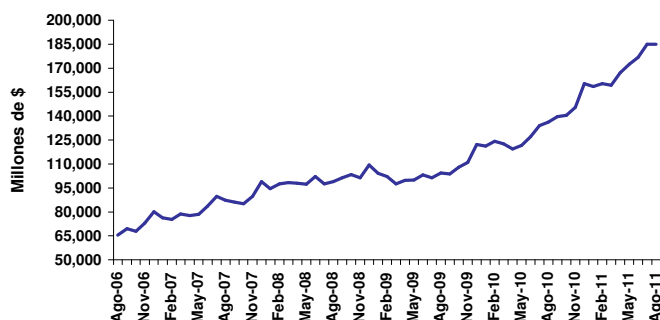


Valor	Principales factores de explicación de los cambios en las reservas							
	Compra de divisas		Sector público		Org. Internac.		Efectivo mínimo	
	Ago-11(*)	2011	Ago-11(*)	2011	Ago-11(*)	2011	Ago-11(*)	2011
Mill. US\$	-857	4,706	-1,487	5,437	9	202	606	-2,667

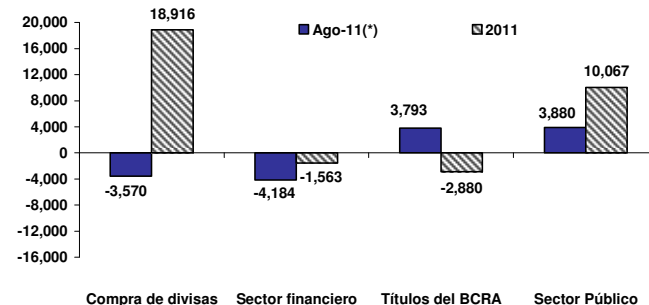


BASE MONETARIA: NIVEL y FACTORES DE EXPLICACIÓN

Mes	Base Monetaria							
	Variaciones porcentuales			Variaciones en mill. \$			Var. Acum.	
	Mill. \$	m/m	a/a	m/m	a/a	En %	Mill. \$	
Ago-11(*)	184,973	0.0%	35.8%	-37	48,741	15.3%	24,565	



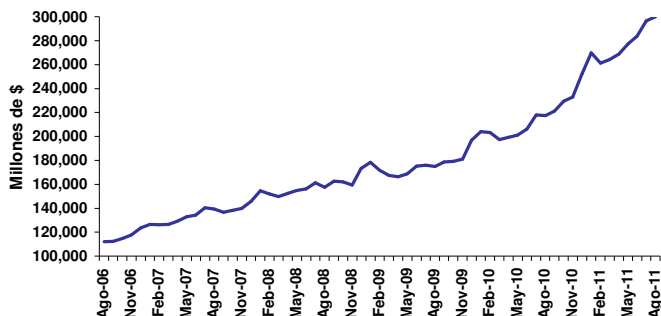
Valor	Principales factores de explicación de la Base Monetaria							
	Compra de divisas		Sector financiero		Títulos del BCRA		Sector Público	
	Ago-11(*)	2011	Ago-11(*)	2011	Ago-11(*)	2011	Ago-11(*)	2011
Mill. \$	-3,570	18,916	-4,184	-1,563	3,793	-2,880	3,880	10,067



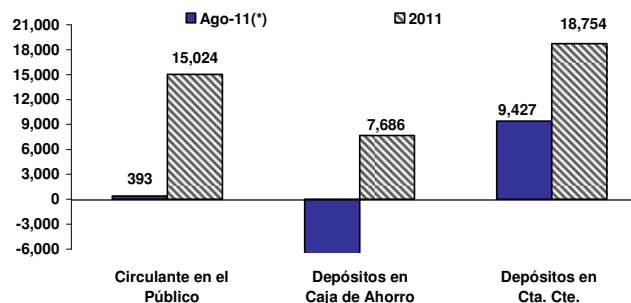
(*) Con datos al 26-08-11, última información disponible.

M2: NIVEL y FACTORES DE EXPLICACIÓN

Mes	Agregado Monetario M2						
	Variaciones porcentuales			Variaciones en mill. \$		Var. Acum.	
	Mill. \$	m/m	a/a	m/m	a/a	En %	
Ago-11(*)	300,023	1.2%	38.0%	3,644	82,679	19.0%	47,935

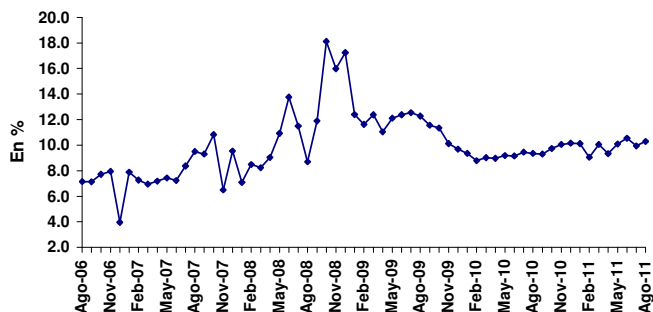


Valor	Principales factores de explicación del agregado monetario M2					
	Circulante en el Público		Depósitos en Caja de Ahorro		Depósitos en Cta. Cte.	
	Ago-11(*)	2011	Ago-11(*)	2011	Ago-11(*)	2011
Mill. \$	393	15,024	-9,617	7,686	9,427	18,754

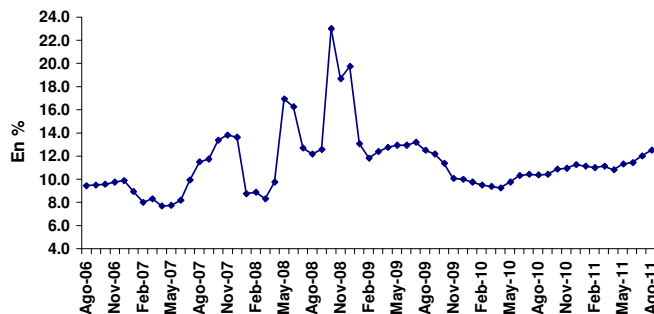


TASAS DE INTERÉS PASIVAS

Tasa de interés por depósitos a plazo fijo (30 a 44 días, total general)				
Mes	Valor	m/m	a/a	2011
Ago-11(*)	10.30%	36 pbs	94 pbs	14 pbs

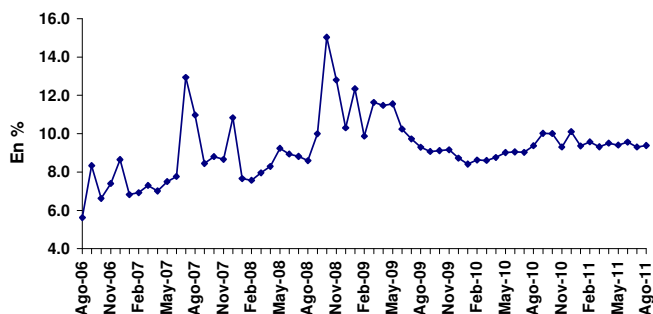


Tasa de interés BADLAR (30 a 35 días, total Bancos Privados)				
Mes	Valor	m/m	a/a	2011
Ago-11(*)	12.50%	50 pbs	213 pbs	125 pbs

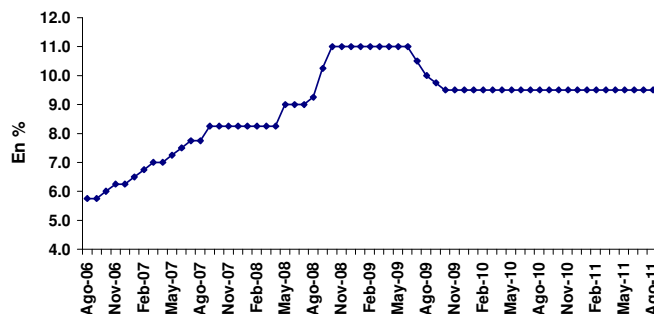


TASAS DE INTERÉS ACTIVAS

Tasa Call en pesos (operaciones entre bancos privados)				
Mes	Valor	m/m	a/a	2011
Ago-11(*)	9.38%	8 pbs	1 pbs	-73 pbs



Tasa Pasos Pasivos del BCRA (operaciones a 7 días)				
Mes	Valor	m/m	a/a	2011
Ago-11(*)	9.50%	0 pbs	0 pbs	0 pbs



(*) Con datos al 26-08-11, última información disponible.

VARIABLES TRIMESTRALES

	Años					Trimestre			Año
	2006	2007	2008	2009	2010	3T-10	4T-10	1T-11	2011 ^(e)
PIB (Mill. \$ corrientes)	654,439	812,456	1,032,758	1,145,458	1,442,655	1,465,857	1,579,098	1,567,580	1,785,444
PIB per-capita (U\$S corrientes)	5,355	6,485	8,046	7,472	8,881	9,168	9,788	9,583	10,226
PIB (Var. a/a)	8.5%	8.7%	6.8%	0.9%	9.2%	8.6%	9.2%	9.9%	7.0%
Inversión / PIB	21.6%	22.6%	23.1%	20.6%	22.8%	24.6%	24.3%	21.9%	24.2%
Cuenta Corriente / PIB	3.6%	2.8%	2.1%	3.7%	1.0%	0.2%	-0.11%	-0.17%	0.4%
Inflación por Deflactor del PIB (a/a)	13.5%	14.1%	19.2%	10.2%	15.4%	15.5%	18.0%	17.2%	15.7%

VARIABLES MENSUALES

	Años					Datos mensuales			
	2006	2007	2008	2009	2010	Último	Valor	Anterior	Valor
SECTOR REAL									
EMAE - Var. a/a acum.	8.5%	8.6%	6.8%	0.8%	9.2%	Jun-11	8.8%	May-11	8.9%
EMI - Var. a/a acum.	8.4%	7.6%	5.0%	0.1%	9.7%	Jul-11	8.6%	Jun-11	8.8%
IPI - Var. a/a acum.	8.7%	6.8%	0.6%	-4.2%	8.6%	Jul-11	4.6%	Jun-11	4.5%
ISAC - Var. a/a acum.	16.2%	7.2%	4.5%	-2.0%	11.0%	Jul-11	10.3%	Jun-11	10.5%
ICC Nacional -UTDT. Var. a/a	12.0%	-9.8%	-28.1%	8.5%	8.5%	Ago-11	14.1%	Jul-11	20.6%
SECTOR FISCAL									
Recaudación Tributaria (Mill. \$)	150,009	199,781	269,375	304,931	409,900	Ago-11	46,777	Jul-11	47,845
Variación a/a nominal acum.	25.8%	33.2%	34.8%	13.2%	34.4%	Ago-11	32.3%	Jul-11	31.8%
Resultado Primario (Mill. \$)	23,158	25,670	32,529	17,278	25,082	Jul-11	387	Jun-11	934
Variación a/a nominal acum.	18.0%	10.8%	26.7%	-46.9%	45.2%	Jul-11	-24.7%	Jun-11	-1.6%
Resultado Financiero (Mill. \$)	-2,370	-5,241	-9,459	-2,889	-4,902	Jul-11	-197	Jun-11	-3,308
SECTOR EXTERNO									
Exportaciones (Mill. U\$S)	46,546	55,980	70,022	55,668	68,134	Jul-11	7,317	Jun-11	7,922
Variación a/a nominal acum.	15.3%	20.3%	25.1%	-20.5%	22.4%	Jul-11	24.2%	Jun-11	24.6%
Importaciones (Mill. U\$S)	34,154	44,707	57,423	38,780	56,503	Jul-11	6,645	Jun-11	6,904
Variación a/a nominal acum.	19.1%	30.9%	28.4%	-32.5%	45.7%	Jul-11	36.6%	Jun-11	38.0%
Balanza Comercial	12,393	11,273	12,599	16,888	11,631	Jul-11	672	Jun-11	1,018
Variación a/a nominal acum.	5.9%	-9.0%	11.8%	34.0%	-31.1%	Jul-11	-21.0%	Jun-11	-20.9%
PRECIOS									
IPC INDEC - Variación a/a	9.8%	8.5%	7.2%	7.7%	10.9%	Jul-11	9.7%	Jun-11	9.7%
IPC San Luis Var a/a ⁽¹⁾	8.0%	21.5%	20.6%	18.5%	27.0%	Jul-11	24.2%	Jun-11	23.9%
IPIM - Var. a/a	7.1%	14.6%	8.8%	10.3%	14.6%	Jul-11	12.5%	Jun-11	12.5%
Materias Primas - (BCRA) - Var. a/a en U\$S	18.3%	47.5%	-32.5%	26.2%	22.7%	Jul-11	32.4%	Jun-11	38.2%
Tipo de Cambio Real (BCRA) - Var. a/a	-0.2%	9.5%	-8.4%	23.4%	-1.2%	Jul-11	11.4%	Jun-11	12.3%
Índice de Salarios - Nivel General -Var a/a	18.9%	22.7%	22.4%	16.7%	26.3%	Jul-11	29.1%	Jun-11	27.7%
SECTOR MONETARIO									
Depósitos Totales en \$ (Mill. fdp)	149,952	177,538	198,558	221,468	307,410	Ago-11	369,619	Jul-11	364,153
Variación a/a	23.5%	18.4%	11.8%	11.5%	38.8%	Ago-11	35.0%	Jul-11	37.5%
Agregado Monetario M2 ⁽²⁾ (Mill. \$)	123,576	145,849	173,198	196,795	252,088	Ago-11	300,023	Jul-11	296,378
Variación a/a	19.0%	18.0%	18.8%	13.6%	28.1%	Ago-11	38.0%	Jul-11	36.1%
Préstamos al Sector Priv. (Mill. \$) ⁽³⁾	74,214	104,601	128,542	139,049	190,578	Ago-11	246,358	Jul-11	239,392
Variación a/a	41.4%	40.9%	22.9%	8.2%	37.1%	Ago-11	49.8%	Jul-11	49.4%
Reservas Internacionales (Mill. U\$S fdp)	32,037	46,176	46,386	47,967	52,190	Ago-11	50,090	Jul-11	51,988
Variación a/a	14.1%	44.1%	0.5%	3.4%	8.8%	Ago-11	-0.5%	Jul-11	1.8%
Tasa Call en \$ hasta 15 días (fdp)	8.7%	10.8%	10.3%	8.7%	10.1%	Ago-11	9.4%	Jul-11	9.3%
Plazo Fijo en \$ - 30 a 44 días (fdp)	4.0%	9.5%	17.2%	9.7%	10.2%	Ago-11	10.3%	Jul-11	9.9%
BADLAR en \$ 30-35 días Bcos. Priv. (fdp)	3.7%	9.2%	16.3%	9.5%	10.8%	Ago-11	12.5%	Jul-11	12.0%

Notas:

(e) Valor promedio pronósticos REM (BCRA) Agosto 2011.

(1) IPC elaborado por la Dirección Provincial de Estadística de San Luis.

(2) M2 = circulante en poder del público + depósitos en cuenta corriente y caja de ahorro en \$ del sector privado y público. Promedio mensual de saldos diarios.

(3) Considera préstamos en pesos y en dólares. Promedio mensual de saldos diarios. Para el dato anual se considera el valor de diciembre.

(4) Promedio mensual de saldos diarios.

fdp: fin del periodo.

ESTADOS UNIDOS

	2º Trim 2011	1º Trim 2011	4º Trim 2010	3º Trim 2010	2º Trim 2010
--	-----------------	-----------------	-----------------	-----------------	-----------------

PIB (variación anualizada c/trim anterior)

Real	1.0%	0.4%	2.4%	2.5%	3.8%
Nominal	3.5%	3.1%	4.2%	3.9%	5.4%

	Ago 2011	Jul 2011	Jun 2011	May 2011	Ago 2010
--	-------------	-------------	-------------	-------------	-------------

PRODUCCIÓN INDUSTRIAL

Índice	s/d	104.9	104.0	103.8	104.7
Capacidad Instalada	s/d	77.5%	76.9%	76.7%	75.0%

VENTAS MINORISTAS

Var. Interanual	s/d	8.5%	8.3%	7.9%	5.4%
Var. Mensual	s/d	0.5%	0.3%	0.0%	0.3%
Ex Core	s/d	0.5%	0.2%	0.3%	-0.1%

INFLACIÓN

IPC - Var. Anual	s/d	3.6%	3.4%	3.4%	1.2%
Energía	s/d	19.0%	19.6%	20.7%	3.8%
Alimentos	s/d	4.2%	3.7%	3.5%	1.0%
Core	s/d	1.8%	1.6%	1.5%	1.0%

BALANZA COMERCIAL

Saldo (miles mill. U\$S)	s/d	s/d	-53.1	-50.8	-46.5
Exportaciones (miles mill. U\$S)	s/d	s/d	170.9	175.0	153.6
Importaciones (miles mill. U\$S)	s/d	s/d	223.9	225.8	200.1

DESEMPLEO

Tasa de desempleo	9.1%	9.1%	9.2%	9.1%	9.6%
Solicitudes Inic. Seg. Desempleo (miles)	409	402	432	426	444
Pedidos renovación de subsidios (mill)	3.7	3.7	3.7	3.7	3.4

CONSTRUCCIÓN

Gasto total - Var. Mensual	s/d	-1.3%	1.6%	2.5%	-0.2%
Privada - Var. Mensual	s/d	-0.9%	2.0%	4.2%	-1.6%
Pública - Var. Mensual	s/d	-2.1%	0.9%	-0.5%	2.2%

MANUFACTURAS

Índice ISM	50.6	50.9	55.3	53.5	56.3
Producción	48.6	52.3	54.5	54.0	59.9
Nuevas Órdenes	49.6	49.2	51.6	51.0	53.1
Inventarios	52.3	49.3	54.1	48.7	51.4
Nuevas Órdenes de Exportación	50.5	54.0	53.5	55.0	55.5
Precios Pagados	55.5	59.0	68.0	76.5	61.5

INGRESO PERSONAL

Var. Mensual	s/d	0.3%	0.2%	0.3%	0.5%
Gasto Nominal- Var. Mensual	s/d	0.8%	-0.2%	0.1%	0.4%
Inflación: PCE deflactor - Var. Mensual	s/d	0.4%	-0.1%	0.2%	0.2%

CONFIANZA DEL CONSUMIDOR

Índice	44.5	59.2	57.6	61.7	51.0
Situación Presente	33.3	35.7	36.6	39.3	26.4
Expectativas	51.9	75.4	71.6	76.7	67.5

EUROZONA

	2º Trim 2011	1º Trim 2011	4º Trim 2010	3º Trim 2010	2º Trim 2010
--	-----------------	-----------------	-----------------	-----------------	-----------------

PIB

Var. Interanual	1.7%	2.5%	2.0%	2.0%	2.0%
Balanza Comercial (%PIB)	1.1%	1%	0.9%	1.4%	1.3%

	Jul 2011	Jun 2011	May 2011	Abr 2011	Jul 2010
--	-------------	-------------	-------------	-------------	-------------

PRODUCCIÓN INDUSTRIAL (ex construcción)

Var. Interanual	s/d	2.9%	4.4%	5.3%	7.1%
Var. Mensual	s/d	-0.7%	0.2%	0.2%	0.0%

VENTAS MINORISTAS

Var. Interanual	-0.2%	-0.7%	-2.0%	1.0%	1.1%
Var. Mensual	0.2%	0.7%	-1.2%	0.7%	0.1%
Comida, bebida, tabaco	-0.4%	0.6%	-1.1%	0.6%	0.3%

INFLACIÓN (zona euro)

IPC - Var. Anual	2.5%	2.7%	2.7%	2.8%	1.7%
Energía	11.8%	10.9%	11.1%	12.5%	8.1%
Alimentos	2.6%	2.7%	2.7%	2.0%	0.8%
Core	2.6%	2.7%	2.8%	2.2%	1.3%

BALANZA COMERCIAL

Saldo (miles mill. €)	s/d	9.0	0.2	-4.8	6.7
Exportaciones (miles mill. €)	s/d	143.0	148.8	138.5	137.2
Importaciones (miles mill. €)	s/d	142.1	148.6	143.3	130.4

DESEMPLEO (zona euro)

Tasa ajustada por estacionalidad	10.0%	10.0%	10.0%	9.9%	10.2%
País con Menor Desempleo: Holanda	4.3%	4.1%	4.2%	4.2%	4.6%
País con Mayor Desempleo: España	21.2%	21.0%	20.8%	20.7%	20.3%

CONSTRUCCIÓN (zona euro)

Índice de Construcción	s/d	82.1	83.6	83.5	83.4
Edificios - Var. Mensual	s/d	-1.0%	0.3%	0.3%	-3.3%
Ingeniería Civil - Var. Mensual	s/d	-2.7%	-1.1%	1.2%	-1.7%

ÍNDICE DE PRECIOS AL PRODUCTOR (IPP)

Eurozona - Var. Interanual	6.1%	5.9%	6.2%	6.8%	4.0%
Var. Mensual	0.5%	0.0%	-0.2%	0.9%	0.2%
Energía	1.5%	-0.4%	-1.1%	2.0%	0.5%
Bienes de Consumo Durables	0.0%	0.1%	0.1%	0.2%	0.1%
Bienes de Consumo no Durables	0.2%	0.1%	0.3%	0.6%	0.2%
Bienes Intermedios	0.2%	0.0%	0.2%	0.6%	0.2%
Bienes de Capital	-0.1%	0.3%	0.0%	0.2%	0.0%
Zona Euro 27 - Var. Interanual	7.0%	6.8%	7.1%	7.8%	4.5%
Var. Mensual	0.4%	0.0%	-0.3%	1.0%	0.2%

ÍNDICE DE NUEVAS ÓRDENES INDUSTRIALES

Eurozona - Var. Interanual	s/d	11.1%	13.8%	11.7%	11.2%
Var. Mensual	s/d	-0.7%	3.6%	-0.3%	-2.4%
Zona Euro 27 - Var. Interanual	s/d	8.5%	12.6%	9.7%	12.5%
Var. Mensual	s/d	-0.3%	1.2%	0.5%	-2.3%

ANEXOS ESTADÍSTICOS

ÍNDICE

	Pág.
Resumen de Acciones – Mercado de Concurrencia	25
Precios y volúmenes por especie	
Resumen de Títulos Públicos – Mercado de Concurrencia	26
Precios y volúmenes por especie	
Presencia Bursátil de Instrumentos Mensual y Anual	
Mercado de Concurrencia	
Acciones	27
Títulos Públicos	28
CEDEAR	29
Rueda Continua	
Títulos Públicos	30
Mercado de Concurrencia + Rueda Continua	
Obligaciones Negociables	31
Fideicomisos Financieros	32
Análisis de Acciones	33
Cartera del Índice Merval del 3T-11	
Análisis de Títulos Públicos	43
Cartera del Índice de Bonos IAMC del 3T-11	

MERCADO DE CONCURRENCIA^(*)

Precios y Volúmenes por Especie

Índices Bursátiles				Panel General (cont.)					
	Mínimo	Máximo	Cierre	Especie	Efectivo (\$)	Nominales	Mínimo	Máximo	Cierre
Merval	2,735.28	3,354.09	2,964.79	CAPX	798,811	140,546	5.10	6.45	5.73
Merval25	2,798.63	3,436.76	3,040.23	CARC	2,705,676	2,490,897	1.04	1.23	1.16
M.AR	2,321.67	2,805.36	2,507.02	CECO2	1,071,654	267,049	3.66	4.83	3.78
Burcap	9,303.19	11,332.36	10,068.57	CGPA2	37,693	26,212	1.35	1.64	1.44
Bolsa-G	152,136.79	182,795.94	163,306.42	COLO	35,549	5,050	6.80	7.30	6.81
				CRES	3,066,235	491,264	5.80	6.55	6.30
				CTIO	300,736	104,618	2.60	2.90	2.90
				DGCU2	524,215	202,609	2.50	2.80	2.60
				DOME	6,438	2,091	3.00	3.30	3.30
				DYCA	189,625	31,632	5.80	6.50	6.20
				EMDE	412,365	215,034	1.90	1.92	1.92
				ESME	83,000	6,000	13.35	14.00	14.00
				ESTR	73,925	22,284	3.05	3.55	3.48
				FERR	117,717	39,315	2.76	3.25	3.00
				FIPL	1,035,755	548,795	1.76	2.08	1.94
				GALI	257,895	19,937	11.00	14.20	12.20
				GAMI	1,778,327	73,813	21.00	26.30	25.85
				GARO	1,526,816	348,983	3.60	4.80	4.70
				GBAN	113,155	41,818	2.60	2.85	2.62
				GCLA	3,682,277	209,064	15.00	19.00	15.30
				GRIM	428,056	81,713	3.85	5.00	4.86
				INAG	66,960	12,600	5.00	5.40	5.00
				INTR	67,371	17,200	3.50	4.20	4.00
				INVJ	4,465,626	2,379,911	1.77	1.96	1.89
				JMIN	1,724,381	378,967	4.10	4.92	4.92
				LONG	289,027	104,628	2.46	3.00	2.91
				METR	634,558	655,260	0.86	1.09	1.03
				MORI	181,928	26,996	6.00	7.80	7.70
				OEST	155,397	94,195	1.55	1.75	1.62
				PATA	256,427	9,262	25.75	28.20	28.20
				PATY	929,657	62,558	13.80	17.00	14.85
				PERK	47,936	46,148	0.93	1.07	1.00
				POLL	679,817	2,847,655	0.22	0.27	0.24
				PSUR	57,016	75,950	0.71	0.80	0.76
				REGE	2,760	251	11.00	11.00	11.00
				REP	760,516	6,484	110.00	130.00	124.00
				RIGO	54,651	1,534	35.45	35.87	35.50
				ROSE	641,660	343,899	1.75	2.06	1.92
				SALO	47,540	39,138	1.10	1.31	1.12
				SAMI	2,069,286	66,236	26.10	35.00	32.50
				SEMI	559,818	202,758	2.40	3.25	2.90
				STD	3,632,306	91,952	35.00	43.00	41.00
				TEF	639,037	7,063	83.00	95.00	91.20
				TGLT	406,562	36,438	10.60	11.30	11.30
				Total:	43,439,865	14,103,715			
				Total General:	1,246,192,791	183,500,554			

Panel Merval y Merval 25					
Especie	Efectivo (\$)	Nominales	Mínimo	Máximo	Cierre
ALUA	18,902,244	4,498,286	3.89	4.80	4.22
APBR	84,301,076	1,373,668	54.00	72.41	62.85
BHIP	7,700,222	3,776,876	1.86	2.37	1.99
BMA	77,339,690	6,021,693	11.50	15.05	11.95
BPAT	37,921,285	7,839,535	4.50	5.10	5.10
CELU	7,803,924	1,264,194	5.54	7.90	6.45
CEPU2	4,850,770	257,429	16.00	20.45	19.40
COME	13,681,696	19,625,160	0.60	0.83	0.80
EDN	19,474,799	10,749,382	1.58	2.19	1.70
ERAR	65,340,805	2,121,855	24.01	30.30	28.30
FRAN	41,871,287	3,440,093	11.15	14.10	11.70
GGAL	238,646,029	44,131,915	4.97	6.23	5.32
INDU	2,086,957	854,663	2.25	2.96	2.45
IRSA	3,382,850	679,363	4.55	5.50	5.05
LEDE	8,217,599	1,067,879	7.00	8.80	7.70
MIRG	12,586,682	123,151	90.00	120.00	102.95
MOLI	11,522,284	401,585	26.20	31.55	31.00
PAMP	74,671,645	33,369,081	2.07	2.55	2.20
PESA	23,665,159	3,097,318	6.86	8.61	7.55
TECO2	114,137,157	5,554,449	19.00	22.10	20.65
TGNO4	5,356,624	5,437,963	0.84	1.24	0.99
TGSU2	3,395,546	1,148,507	2.60	3.24	3.20
TRAN	10,867,543	8,691,425	1.12	1.50	1.28
TS	280,623,031	3,665,758	67.25	94.00	73.50
YFPD	34,406,022	205,611	148.00	182.00	174.50
Total:	1,202,752,926	169,396,839			

Panel General					
Especie	Efectivo (\$)	Nominales	Mínimo	Máximo	Cierre
AEN	89,460	39,019	1.75	3.15	1.75
AGRO	675,384	207,319	3.00	3.52	3.40
ALPA	335,749	52,950	5.50	6.90	5.80
APBRA	1,450,914	26,735	53.50	57.30	55.45
APSA	328,365	15,461	18.80	22.50	18.80
AUSO	256,841	257,872	0.90	1.05	1.01
BOLT	1,862,557	388,660	4.35	5.32	4.88
BRIO	955,352	94,880	9.40	12.00	10.00
BRIO6	71,944	6,467	10.80	12.00	11.15
CADO	585,127	97,246	5.50	6.35	5.90

(*) Los precios son ajustados. Las especies que muestran guiones en los precios no registraron cotizaciones en el plazo estándar de negociación. Los volúmenes incluyen lo operado en todos los plazos durante el mes.

MERCADO DE CONCURRENCIA^(*)

Precios y Volúmenes por Especie

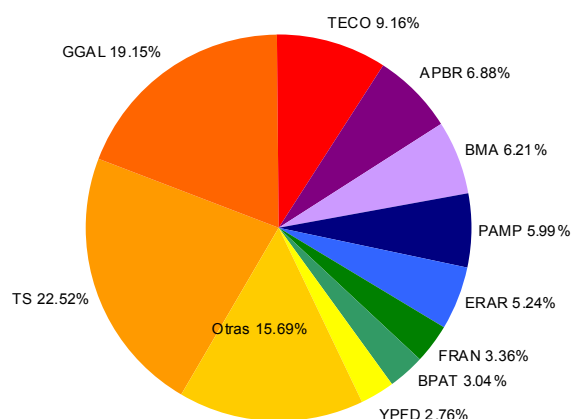
Especie	Efectivo (\$)	Cantidad	Mínimo	Máximo	Cierre	Especie	Efectivo (\$)	Cantidad	Mínimo	Máximo	Cierre
A136	214	268	80.00	80.00	80.00	N16N1	42,254,350	41,800,000	1,008.00	1,014.00	1,014.00
AA13	10,050	10,000	100.50	100.50	100.50	N16Y2	1,021,900	1,000,000	1,021.90	1,021.90	1,021.90
AA17	417,264,604	104,958,747	387.00	410.00	401.00	N22G2	10,555,000	10,000,000	1,019.97	1,019.97	1,019.97
AA17C	3,083,465	792,992	91.00	95.25	92.25	N22Y3	10,345	10,000	1,000.23	1,000.23	1,000.23
AE14	115,944,687	119,164,405	94.00	99.90	99.80	N24O2	10,245,000	10,000,000	1,024.50	1,024.50	1,024.50
AE14C	37,249,476	39,782,985	-	-	-	NF18	124,511,695	58,290,270	201.93	218.84	212.50
AJ12	4,245,984	4,290,419	97.00	99.50	99.25	NF18C	168,141	82,869	-	-	-
AS13	225,518,799	49,498,564	451.00	463.00	463.00	NRH1	4,879,300	2,200,000	221.40	222.25	222.25
AS13C	7,679,313	1,751,255	-	-	-	NRH2	7,925,590	1,810,000	437.50	437.50	437.50
AS15	53,288,505	44,968,173	114.50	121.90	121.90	PAA0	2,087,809	1,298,702	155.00	165.00	164.00
BARX1	445,640	174,000	233.20	235.03	233.20	PAP0	89,547	173,963	49.00	52.00	49.00
BARY1	1,133,520	438,000	231.76	234.94	232.20	PARA	11,359,416	6,820,524	150.00	172.00	167.00
BB2S1	5,132,950	5,000,000	-	-	-	PARAC	1,049,716	687,407	-	-	-
BCOR3	631,196	839,974	71.23	77.85	77.85	PARP	9,193,356	16,520,287	52.00	60.00	55.00
BDED	13,534,239	3,088,876	424.00	445.00	445.00	PARY	977,897	549,270	175.00	190.00	182.00
BP15	51,514,005	11,170,000	454.00	469.95	462.50	PAY0	412,277	259,920	150.00	165.50	165.50
BP18	33,352,345	8,320,000	374.88	388.19	374.88	PB14	961,693	772,404	121.26	125.00	124.50
BP21	5,874,450	1,485,000	392.00	403.50	403.50	PB17	64,778	90,521	70.70	71.24	71.10
BPLD	35,033,674	17,882,691	184.00	203.50	193.50	PR12	26,791,006	10,310,844	250.77	261.22	261.10
BPLE	7,834,551	2,956,103	250.00	268.00	268.00	PR12C	208,000	82,631	-	-	-
BPMD	1,874,186	795,594	232.00	249.00	236.00	PR13	80,971,471	73,946,202	100.00	114.45	108.80
CCH1	81,875	18,405	436.58	441.54	436.58	PR14	11,365,514	13,957,015	74.00	84.50	84.50
CHSG2	7,258	1,814	393.13	403.09	403.09	PR15	10,377,193	15,623,699	60.00	70.00	69.75
CO17	2,102,028	473,199	425.00	459.00	459.00	PRE0	3,182,097	3,669,790	83.00	89.50	89.50
CUAP	1,044,305	1,686,399	60.00	70.00	66.00	PRE3	530	1,396	-	-	-
DIA0	15,988,561	3,715,701	400.00	445.00	437.00	PRE9	7,006,961	3,688,133	184.07	192.00	192.00
DICA	3,184,520	716,016	432.75	465.00	450.00	PRO7	124,833	160,427	74.27	79.23	78.24
DICE	10,800	2,000	540.00	540.00	540.00	PRO9	14,867	100,042	14.00	15.00	14.00
DICP	143,190,831	90,657,893	148.00	166.15	158.25	PROR1	520,793	225,452	229.16	231.00	231.00
DICPC	702,508	440,000	-	-	-	RA13	32,791,060	7,946,800	400.00	421.00	420.70
DICY	1,109,053	233,258	462.00	505.00	472.00	RA13C	415,000	105,175	-	-	-
DIP0	134,830	91,844	145.00	153.00	145.00	RG12	174,967,054	41,929,038	410.50	426.50	426.25
DIY0	2,170,633	463,414	460.00	475.00	460.00	RG12C	1,144,239	285,913	94.95	97.15	94.95
FORM3	26,200	8,000	325.00	339.80	325.00	RG12D	1,583,010	396,625	-	-	-
GJ17	3,177,573	709,960	440.00	455.00	446.00	RN32	14,205	21,481	65.00	67.20	65.00
L02N1	1,964,462	2,000,000	982.23	982.23	982.23	RNG21	2,140,293	505,390	406.81	432.00	432.00
L04E2	671,265	700,000	958.95	958.95	958.95	RNG22	209,490	335,099	59.92	64.00	64.00
L07S1	2,382,635	2,406,679	-	-	-	RO15	706,738,122	167,666,132	412.00	430.00	428.50
L07SC	2,260,662	2,376,679	-	-	-	RO15C	63,689,361	15,708,379	94.75	100.50	96.75
L17G1	609,725	615,884	-	-	-	RS14	25,590,662	15,343,300	162.00	168.50	167.85
L17GC	601,750	615,884	-	-	-	TUCS1	696,162	346,625	196.77	202.74	199.50
L20J2	103,546,601	115,800,000	890.20	897.48	892.00	TUCS2	2,622,952	715,890	349.34	367.00	365.04
L21S1	3,279,718	3,309,450	990.60	993.09	993.09	TVPA	73,157,695	97,772,772	68.01	82.00	76.80
L21SC	971,623	1,009,450	-	-	-	TVPE	26,590,006	29,005,896	83.00	93.50	91.50
L23N1	11,598	12,000	966.49	966.49	966.49	TVPP	813,949,299	4,945,650,032	15.05	17.54	16.84
L31G1	9,212,308	9,269,203	995.08	995.08	995.08	TVPPC	3,643,613	22,457,704	3.90	3.90	3.90
L31GC	2,162,442	2,269,206	-	-	-	TVPY	209,844,890	276,987,790	69.00	82.00	77.20
LB3S1	13,286,332	13,348,000	-	-	-	TVPYC	3,000,433	4,036,400	-	-	-
NO3O2	25,847,500	25,000,000	1,033.50	1,035.50	1,035.50	TVY0	56,460,939	75,401,587	67.70	79.20	75.70

(*) Los precios son ajustados. Las especies que muestran guiones en los precios no registraron cotizaciones en el plazo estándar de negociación. Los volúmenes incluyen lo operado en todos los plazos durante el mes.

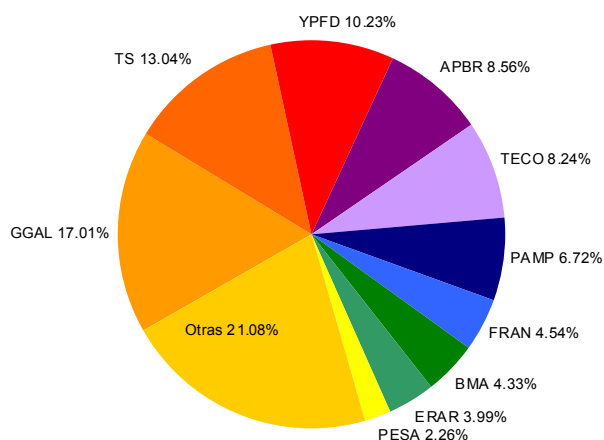
MERCADO DE CONCURRENCIA^(*)
MENSUAL y ANUAL

Código	Empresa	Posición Mensual	Volumen Mensual (en \$)	Participación Mensual (%)	Participación Acumulada (%)	Posición Anual	Participación Anual (%)
TS	Tenaris	1	280,623,031	22.52	22.52	2	13.04
GGAL	Grupo Financiero Galicia	2	238,646,029	19.15	41.67	1	17.01
TECO	Telecom Argentina	3	114,137,157	9.16	50.83	5	8.24
APBR	Petróleo Brasileiro - Petrobras	4	85,751,989	6.88	57.71	4	8.56
BMA	Banco Macro	5	77,339,690	6.21	63.91	8	4.33
PAMP	Pampa Energía	6	74,671,645	5.99	69.91	6	6.72
ERAR	Siderar	7	65,340,805	5.24	75.15	9	3.99
FRAN	BBVA Banco Frances	8	41,871,287	3.36	78.51	7	4.54
BPAT	Banco Patagonia	9	37,921,285	3.04	81.55	11	2.15
YPFD	YPF	10	34,406,022	2.76	84.31	3	10.23
PESA	Petrobras Argentina	11	23,665,159	1.90	86.21	10	2.26
EDN	EDENOR	12	19,474,799	1.56	87.78	13	1.93
ALUA	Aluar	13	18,902,244	1.52	89.29	12	1.96
COME	Sociedad Comercial del Plata	14	13,681,696	1.10	90.39	18	1.06
MIRG	Mirgor	15	12,586,682	1.01	91.40	15	1.25
MOLI	Molinos Río de la Plata	16	11,522,284	0.92	92.32	14	1.27
TRAN	Transener	17	10,867,543	0.87	93.20	16	1.15
LEDE	Ledesma	18	8,217,599	0.66	93.86	17	1.08
CELU	Celulosa	19	7,803,924	0.63	94.48	20	0.82
BHIP	Banco Hipotecario	20	7,700,222	0.62	95.10	19	1.03
TGNO	Transportadora de Gas del Norte	21	5,356,624	0.43	95.53	23	0.47
CEPU	Central Puerto	22	4,850,770	0.39	95.92	25	0.45
INVJ	Inversora Juramento	23	4,465,626	0.36	96.28	24	0.46
GCLA	Grupo Clarín	24	3,682,277	0.30	96.57	27	0.32
STD	Banco Santander	25	3,632,306	0.29	96.86	29	0.26
Otras			39,074,096	3.13	100.00		5.42
TOTAL			1,246,192,791				

Participación Mensual
(10 primeras empresas)



Participación Anual
(10 primeras empresas)

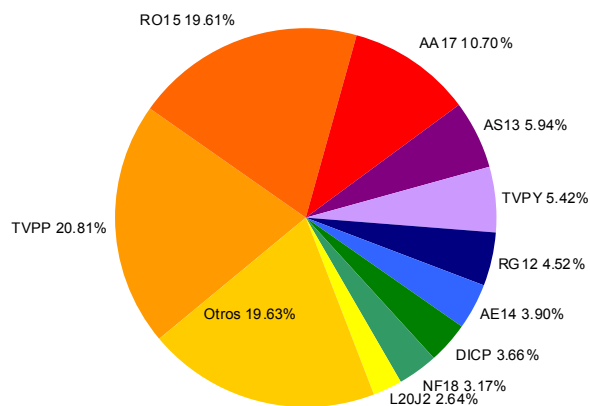


(*) Incluye operaciones en contado y plazo firme de Acciones ordinarias, preferidas, negociación en bloque y cupones. Las mismas se encuentran agrupadas por empresa.

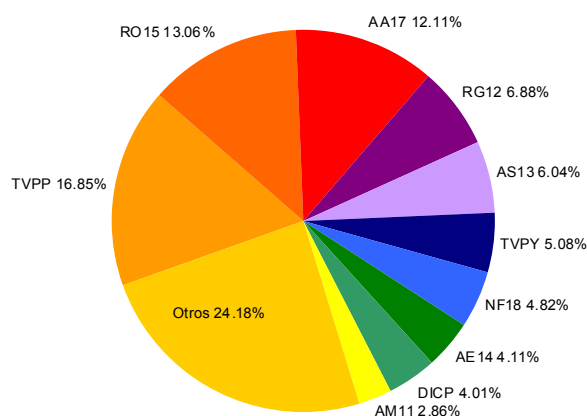
MERCADO DE CONCURRENCIA^(*)
MENSUAL y ANUAL

Código	Instrumento	Posición Mensual	Volumen Mensual (en \$)	Participación Mensual (%)	Participación Acumulada (%)	Posición Anual	Participación Anual (%)
TVPP	Valor Negociable Vinculado al PIB en \$	1	817,592,913	20.81	20.81	1	16.85
RO15	BODEN en u\$s 7% - Vto. 2015	2	770,427,484	19.61	40.43	2	13.06
AA17	BONAR X en u\$s 7% - Vto. 2017	3	420,348,069	10.70	51.13	3	12.11
AS13	BONAR VII en u\$s 7% - Vto. 2013	4	233,198,112	5.94	57.07	5	6.04
TVPY	Valor Negociable Vinculado al PIB en u\$s Ley N. Y.	5	212,845,323	5.42	62.49	6	5.08
RG12	BODEN en u\$s Cupón Variable 1ra. Serie - Vto. 2012	6	177,694,303	4.52	67.01	4	6.88
AE14	BONAR en \$ BADLAR+275 pbs. - Vto. 2014	7	153,194,163	3.90	70.91	8	4.11
DICP	DISCOUNT en \$ Step Up - Vto. 2033	8	143,893,339	3.66	74.57	9	4.01
NF18	BOGAR 2018	9	124,679,835	3.17	77.75	7	4.82
L20J2	Lebac Interna en \$ Vto. 20/06/2012	10	103,546,601	2.64	80.38	20	0.85
PR13	Bono de Consolidación en \$ 6ta. Serie 2%	11	80,971,471	2.06	82.44	12	2.50
TVPA	Valor Negociable Vinculado al PIB en u\$s Ley Argentina	12	73,157,695	1.86	84.31	13	2.05
TVY0	Valor Neg. Vinc. al PIB en u\$s Ley N.Y. 2035 Cje. 2010	13	56,460,939	1.44	85.74	14	1.52
AS15	BONAR en \$ BADLAR+300 pbs. - Vto. 2015	14	53,288,505	1.36	87.10	11	2.64
BP15	Bono en u\$s 11.75% Pcia. de Bs. As. - Vto. 2015	15	51,514,005	1.31	88.41	16	0.97
N16N1	Nobac Interna en \$ Vto. 16/11/2011	16	42,254,350	1.08	89.49	36	0.18
BPLD	PAR a Largo Plazo en u\$s Pcia. Bs. As. - Vto. 2035	17	35,033,674	0.89	90.38	23	0.65
BP18	Bono en u\$s 9.375% Pcia. de Bs. As. - Vto. 2018	18	33,352,345	0.85	91.23	26	0.53
RA13	BODEN en u\$s Cupón Variable 1ra. Serie - Vto. 2013	19	33,206,060	0.85	92.07	17	0.93
PR12	Bono de Consolidación en \$ 4ta. Serie 2%	20	26,999,006	0.69	92.76	15	1.43
TVPE	Valores Negociables Vinculados al PIB en Euros	21	26,590,006	0.68	93.44	24	0.61
N03O2	Nobac Interna en \$ Vto. 03/10/2012	22	25,847,500	0.66	94.10	31	0.25
RS14	BODEN en \$ 2% - Vto. 2014	23	25,590,662	0.65	94.75	18	0.92
DIA0	DISCOUNT en u\$s Step Up Vto. 2033 Ley Arg. - Canje 2010	24	15,988,561	0.41	95.16	28	0.32
BDED	DISCOUNT en u\$s Pcia. Bs. As. Step Up - Vto. 2017	25	13,534,239	0.34	95.50	19	0.88
Otros			176,755,850	4.50	100.00		9.81
TOTAL			3,927,965,010				

Participación Mensual
(10 primeras especies)



Participación Anual
(10 primeras especies)

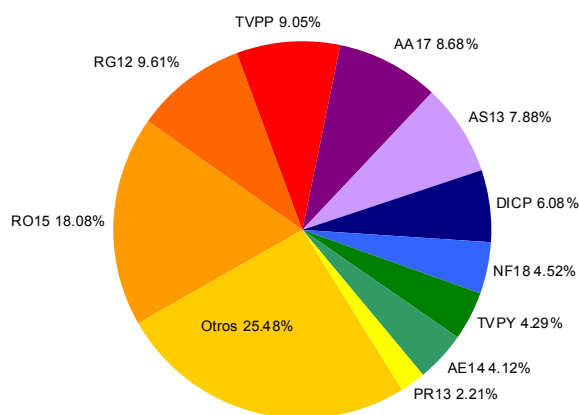


(*) Incluye operaciones en contado y plazo firme de Títulos Públicos, negociación en bloque y cupones impagos. Las mismas se encuentran agrupadas por instrumento.

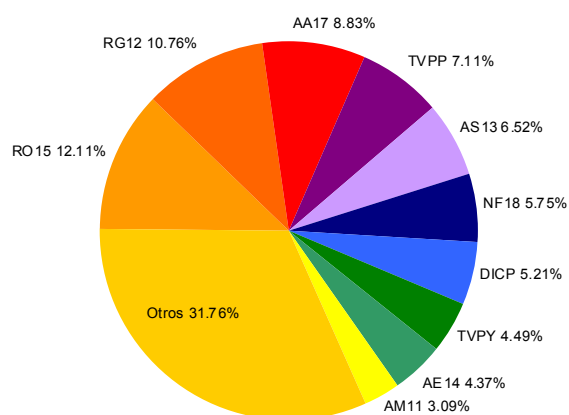
RUEDA CONTINUA^(*)
MENSUAL y ANUAL

Código	Instrumento	Posición Mensual	Volumen Mensual (en \$)	Participación Mensual (%)	Participación Acumulada (%)	Posición Anual	Participación Anual (%)
RO15	BODEN en u\$s 7% - Vto. 2015	1	1,690,566,352	18.08	18.08	1	12.11
RG12	BODEN en u\$s Cupón Variable 1ra. Serie - Vto. 2012	2	899,009,853	9.61	27.69	2	10.76
TVPP	Valor Negociable Vinculado al PIB en \$	3	846,673,521	9.05	36.75	4	7.11
AA17	BONAR X en u\$s 7% - Vto. 2017	4	811,242,556	8.68	45.42	3	8.83
AS13	BONAR VII en u\$s 7% - Vto. 2013	5	736,438,992	7.88	53.30	5	6.52
DICP	DISCOUNT en \$ Step Up - Vto. 2033	6	568,164,237	6.08	59.37	7	5.21
NF18	BOGAR 2018	7	422,987,419	4.52	63.90	6	5.75
TVPY	Valor Negociable Vinculado al PIB en u\$s Ley N. Y.	8	401,519,961	4.29	68.19	8	4.49
AE14	BONAR en \$ BADLAR+275 pbs. - Vto. 2014	9	385,520,431	4.12	72.31	9	4.37
PR13	Bono de Consolidación en \$ 6ta. Serie 2%	10	206,664,770	2.21	74.52	11	2.66
AS15	BONAR en \$ BADLAR+300 pbs. - Vto. 2015	11	155,318,178	1.66	76.19	12	2.31
L20J2	Lebac Interna en \$ Vto. 20/06/2012	12	151,895,156	1.62	77.81	21	0.77
RA13	BODEN en u\$s Cupón Variable 1ra. Serie - Vto. 2013	13	143,032,476	1.53	79.34	18	1.18
PR12	Bono de Consolidación en \$ 4ta. Serie 2%	14	108,125,474	1.16	80.50	15	1.62
BP15	Bono en u\$s 11.75% Pcia. de Bs. As. - Vto. 2015	15	105,458,980	1.13	81.62	19	1.05
DIA0	DISCOUNT en u\$s Step Up Vto. 2033 Ley Arg. - Canje 2010	16	103,972,036	1.11	82.74	20	0.87
N16N1	Nobac Interna en \$ Vto. 16/11/2011	17	95,347,530	1.02	83.76	36	0.33
TVPA	Valor Negociable Vinculado al PIB en u\$s Ley Argentina	18	92,773,279	0.99	84.75	13	1.83
TVY0	Valor Neg. Vinc. al PIB en u\$s Ley N.Y. 2035 Cje. 2010	19	88,279,489	0.94	85.69	16	1.48
RS14	BODEN en \$ 2% - Vto. 2014	20	85,983,547	0.92	86.61	17	1.29
N0302	Nobac Interna en \$ Vto. 03/10/2012	21	83,289,720	0.89	87.50	41	0.28
L21S1	Lebac Interna en \$ Vto. 21/09/2011	22	83,074,716	0.89	88.39	58	0.14
BPLD	PAR a Largo Plazo en u\$s Pcia. Bs. As. - Vto. 2035	23	78,300,748	0.84	89.23	27	0.49
N28S1	Nobac Interna en \$ Cup. Var. 28/09/2011	24	64,436,840	0.69	89.92	47	0.20
PARP	PAR en \$ Step Up - Vto. 2038	25	60,448,896	0.65	90.56	14	1.77
Otros			882,456,211	9.44	100.00		16.58
TOTAL			9,350,981,368				

Participación Mensual (10 primeras especies)



Participación Anual (10 primeras especies)

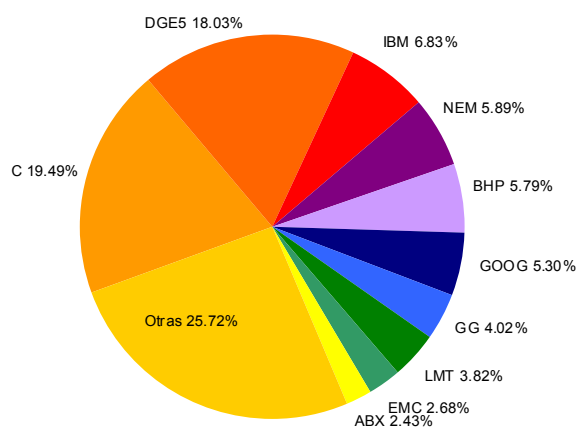


(*) Incluye operaciones en contado y plazo firme de Títulos Públicos, negociación en bloque y cupones impagos. Las mismas se encuentran agrupadas por instrumento.

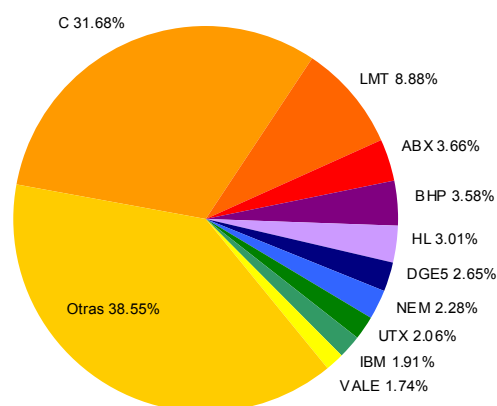
MERCADO DE CONCURRENCIA^(*)
MENSUAL y ANUAL

Código	Instrumento	Posición Mensual	Volumen Mensual (en \$)	Participación Mensual (%)	Participación Acumulada (%)	Posición Anual	Participación Anual (%)
C	Citigroup	1	19,510,700	19.49	19.49	1	31.68
DGE5	General Electric Capital Corp. 5 7/8 Vto. 15/02/2012	2	18,050,640	18.03	37.53	6	2.65
IBM	IBM Corp.	3	6,841,312	6.83	44.36	9	1.91
NEM	Newmont Mining Corp.	4	5,899,624	5.89	50.25	7	2.28
BHP	BHP Billiton Limited	5	5,792,831	5.79	56.04	4	3.58
GOOG	Google Inc.	6	5,305,286	5.30	61.34	16	1.08
GG	Goldcorp Inc.	7	4,028,300	4.02	65.37	20	0.87
LMT	Lockheed Martin Corporation	8	3,820,600	3.82	69.18	2	8.88
EMC	EMC Corp/Mass	9	2,684,919	2.68	71.86	40	0.46
ABX	Barrick Gold Corp.	10	2,429,683	2.43	74.29	3	3.66
TWX	Time Warner Inc.	11	1,911,893	1.91	76.20	61	0.25
VALE	Companhia Vale do Rio Doce	12	1,727,431	1.73	77.93	10	1.74
KO	The Coca Cola Company	13	1,425,064	1.42	79.35	22	0.83
JPMOR	J. P. Morgan Co. Inc.	14	1,079,186	1.08	80.43	27	0.67
AUY	Yamana Gold Inc.	15	1,064,700	1.06	81.49	80	0.17
CAT	Caterpillar Inc.	16	1,009,244	1.01	82.50	24	0.80
BA.C	Bank of America Corporation	17	788,527	0.79	83.29	21	0.85
GE	General Electric Comp.	18	772,235	0.77	84.06	15	1.13
ATYTE	AT&T Corp.	19	752,313	0.75	84.81	53	0.33
XOM	Exxon Mobil Corp.	20	698,652	0.70	85.51	23	0.81
CDE	Coeur D'Alene Mines Corp.	21	625,083	0.62	86.14	81	0.17
SLB	Schlumberger Ltd.	22	594,787	0.59	86.73	71	0.19
MMM	3M Company	23	576,706	0.58	87.31	29	0.59
UTX	United Technologies Comp.	24	508,735	0.51	87.81	8	2.06
AAPL	Apple Inc.	25	462,936	0.46	88.28	60	0.28
	Otras		11,735,211	11.74	100.00		32.08
TOTAL			100,096,598				

Participación Mensual
(10 primeras especies)



Participación Anual
(10 primeras especies)

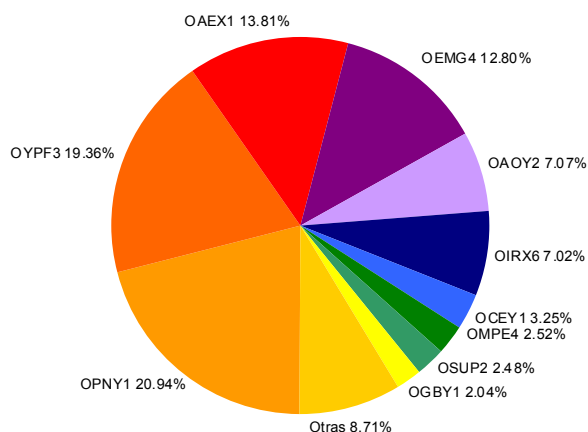


(*) Incluye operaciones en contado y plazo firme de Cedears, negociación en bloque y cupones. Las mismas se encuentran agrupadas por instrumento

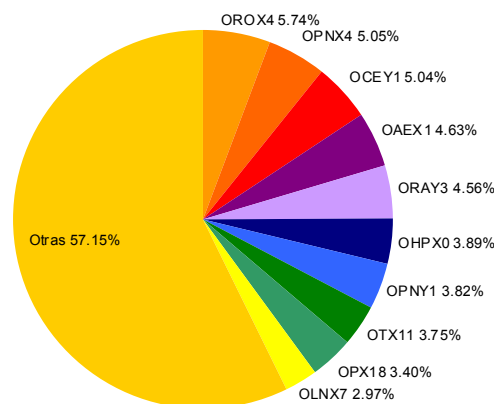
MERCADO DE CONCURRENCIA y RUEDA CONTINUA^(*)
MENSUAL y ANUAL

Código	Instrumento	Posición Mensual	Volumen Mensual (en \$)	Participación Mensual (%)	Participación Acumulada (%)	Posición Anual	Participación Anual (%)
OPNY1	O.N. Pan american Energy LLC Cl. 1 Vto. 07/05/2021	1	34,609,000	20.94	20.94	7	3.82
OYPF3	O.N. YPF S. A. Clase 3 U\$S	2	32,010,847	19.36	40.30	12	2.83
OAEX1	O.N. Aeropuertos Arg. 2000 T. 10.75 Vto. 2020	3	22,836,400	13.81	54.11	4	4.63
OEMG4	O.N. Emgasud Clase 3 T.F. en u\$s	4	21,160,400	12.80	66.91	28	1.23
OAQY2	O.N. Arcor Clase 1 7.25% vto. 09/11/2017	5	11,695,718	7.07	73.99	20	2.07
OIRX6	O.N. IRSA Clase 1 Vto. 2017	6	11,606,678	7.02	81.01	11	2.93
OCEY1	O.N. Capex Clase 1 Vto. 10/03/2018 - Euroc	7	5,373,750	3.25	84.26	3	5.04
OMPE4	O.N. Ind. Met. Pescarmona Clase 4	8	4,172,600	2.52	86.78	23	1.77
OSUP2	O.N. Grupo Supervielle Clase 2	9	4,091,880	2.48	89.26	34	0.88
OGBY1	ON Bco. Galicia 8.75% Vto. 05/05/2018	10	3,366,202	2.04	91.29	13	2.78
OTC52	O.N. Tarjetas Cuyanas Clase 5 Serie 2	11	3,005,550	1.82	93.11	64	0.17
ORAY3	O.N. Raghsa S.A. 8.5% Vto. 16/02/2017	12	2,409,750	1.46	94.57	5	4.56
ODNX9	O.N. EDENOR Clase 9 9.75% Vto. 25/10/2022	13	2,145,125	1.30	95.87	15	2.54
OROO7	O.N. Rombo Cia. Financiera Serie 7	14	1,537,800	0.93	96.80	37	0.67
OPSA2	O.N. PSA Finance Arg. Cia. Fin. 2	15	1,287,500	0.78	97.58	43	0.51
OHPX0	O.N. Hidr. Piedra del Aguila Clase 1	16	1,128,400	0.68	98.26	6	3.89
OCGM1	O.N. CGM Leasing Argentina Serie 1 TV	17	736,693	0.45	98.71	38	0.61
OALU1	O.N. Aluar Clase 1 T.V. Vto. 2014	18	630,000	0.38	99.09	32	1.01
OER1P	O.N. Pymes Ersas Urbano	19	499,760	0.30	99.39	81	0.03
OEDS7	O.N. Edesur Clase 7	20	396,800	0.24	99.63	60	0.19
OAPX2	O.N. Alto Palermo Clase 1 Vto. 11/05/2017	21	297,500	0.18	99.81	27	1.24
OPX23	O.N. Petrobras Argentina Vto. 2017	22	208,450	0.13	99.93	83	0.01
OTRY8	O.N. Transener Cl. 1 8.875% Vto. 2016	23	107,638	0.07	100.00	19	2.30
OROX4	O.N. Banco Macro Clase 1 Canje Vto. 2036					1	5.74
OPNX4	O.N. Pan American Energy Regs. 7.75% Vto. 2012					2	5.05
Otras					100.00		43.50
TOTAL			165,314,439				

Participación Mensual
(10 primeras especies)



Participación Anual
(10 primeras especies)

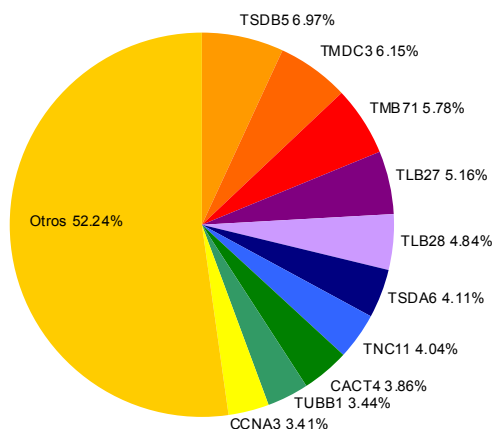


(*) Incluye operaciones en contado y plazo firme de Obligaciones Negociables y cupones. Las mismas se encuentran agrupadas por instrumento.

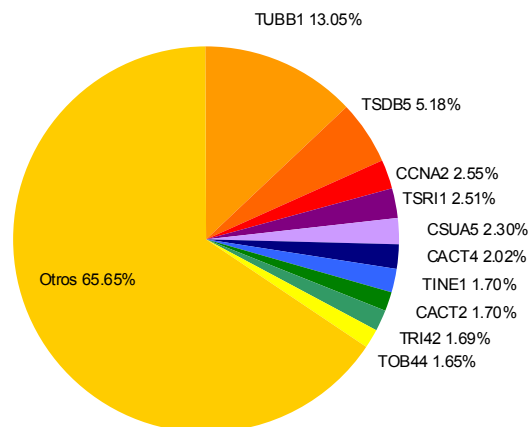
MERCADO DE CONCURRENCIA y RUEDA CONTINUA^(*)
MENSUAL y ANUAL

Código	Instrumento	Posición Mensual	Volumen Mensual (en \$)	Participación Mensual (%)	Participación Acumulada (%)	Posición Anual	Participación Anual (%)
TADB5	V.D.F. Sucredito 5 Clase B	1	7,324,256	6.97	6.97	2	5.18
TMDC3	V.D.F. Mutua 17 de Enero 3 Clase C	2	6,466,106	6.15	13.11	11	1.51
TMB71	V.D.F. Megabono 70 Clase B	3	6,073,770	5.78	18.89	27	0.83
TLB27	V.D.F. CMR Falabella 27	4	5,424,348	5.16	24.05	30	0.74
TLB28	V.D.F. CMR Falabella 28 Clase B	5	5,093,620	4.84	28.89	34	0.70
TSDA6	V.D.F. Sucredito 6 Clase A	6	4,317,174	4.11	33.00	19	1.14
TNC11	V.D.F. Tinuviel 11 Clase C	7	4,253,539	4.04	37.04	45	0.58
CACT4	C.P. Tarjeta Actual 4	8	4,054,233	3.86	40.90	6	2.02
TUBB1	V.D.F. Chubut Regalías Hidrocarbúrferas 1 CI	9	3,612,775	3.44	44.33	1	13.05
CCNA3	C.P. Centrocara 3	10	3,586,436	3.41	47.74	57	0.49
CACT2	C.P. Tarjeta Actual 2	11	3,136,412	2.98	50.73	8	1.70
TLB25	V.D.F. CMR Falabella 25 Clase B	12	3,032,280	2.88	53.61	20	1.10
TOB44	V.D.F. Consubono 44 Clase B	13	3,024,497	2.88	56.49	10	1.65
TBV44	V.D.F. Siperviella Cred. Banex 44 TV	14	2,988,750	2.84	59.33	37	0.68
TCNB2	V.D.F. Centrocara 2 Clase B	15	2,789,946	2.65	61.98	56	0.49
TRI47	V.D.F. Ribeiro 47	16	2,771,721	2.64	64.62	68	0.38
TLB26	V.D.F. CMR Falabella 26 Clase B	17	2,536,500	2.41	67.03	76	0.35
CACT5	C.P. Tarjeta Actual 5	18	2,319,319	2.21	69.24	82	0.32
TINC9	V.D.F. Tinuviel 9 Clase C	19	2,250,340	2.14	71.38	22	1.07
TDA67	V.D.F. Secubono Credinea 67 Clase A	20	2,019,000	1.92	73.30	91	0.28
TMDB5	V.D.F. Mutua 17 de Enero 5 Clase B	21	2,001,511	1.90	75.20	94	0.27
TINE1	V.D.F. Infraestructura Eléctrica 1	22	1,840,803	1.75	76.95	7	1.70
CMDE4	C.P. Mutua 17 de Enero 4	23	1,652,233	1.57	78.52	29	0.80
CMDE3	C.P. Mutua 17 de Enero 3	24	1,570,347	1.49	80.01	39	0.67
CCNA2	C.P. Centrocara 2	25	1,556,560	1.48	81.49	3	2.55
Otros			19,459,827	18.50	100.00		59.75
TOTAL			105,156,303				

Participación Mensual
(10 primeras especies)



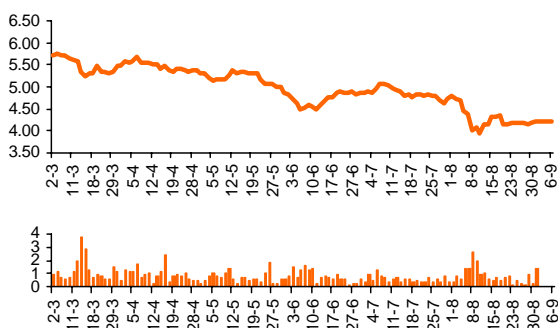
Participación Anual
(10 primeras especies)



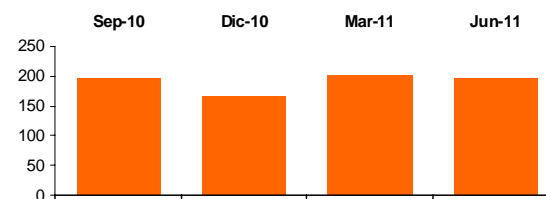
(*) Incluye operaciones en contado y plazo firme de Fideicomisos Financieros. Las mismas se encuentran agrupadas por instrumento.

ALUA - Aluar

Descripción de la compañía		Balances Consolidados (mill. \$)	31-Mar-11	30-Jun-11
Sector:	Ind. Metalúrgica y Siderúrgica	Activo Corriente	2,456	2,840
Capital Social (\$):	1,943,000,000	Activo No Corriente	4,939	4,938
Fecha Cierre Ejercicio:	30 de Junio	Activo Total	7,396	7,778
Indicadores Bursátiles		Pasivo Corriente	1,056	1,296
Cotización (\$):	4.22	Pasivo No Corriente	1,349	1,293
Volumen efectivo prom. diario (\$):	850,606	Pasivo Total	2,405	2,590
Capitalización (mill. \$):	8,199	Patrimonio Neto	4,991	5,188
Ponderación en MERVAL (%):	3.58	Índice de Endeudamiento (%)	48.19	49.91
Volatilidad - 40 ruedas (%):	37.87	Índice de Solvencia	3.07	3.00
Cotización / Valor Libro (%):	164.30	Índice de Liquidez	2.33	2.19
PER (Trailing):	11.48	Estado de Resultados (mill. \$)		
Beta:	0.82	Ingresos de Explotación	3,152	4,580
Free-Float (último balance)	27.42	Resultado de Explotación	761	1,038
Cotización (\$) y Volumen últimos 6 meses (mill. \$)		Resultado Ordinario	565	761
		Result. Final del Período.	565	761
		Resultado/Pat. Neto (ROE) (%):	14.31	14.67

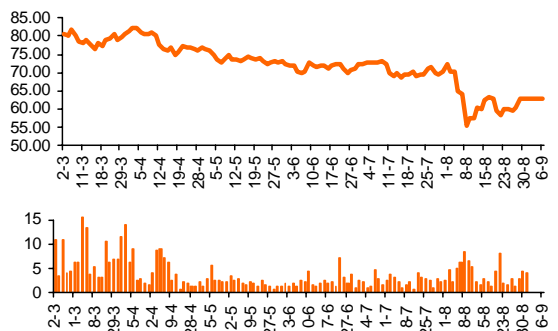


Evolución Resultados Trimestrales Netos (mill. \$)

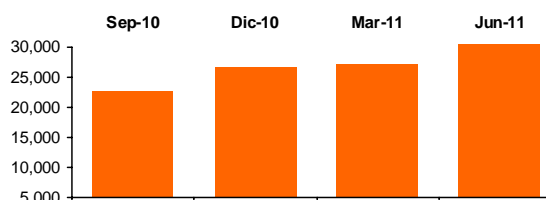


APBR - Petróleo Brasileiro

Descripción de la compañía		Balances Consolidados (mill. \$)	31-Mar-11	30-Jun-11
Sector:	Industria de Petróleo y Gas	Activo Corriente	298,107	314,799
Capital Social (\$):	34,364,983,910	Activo No Corriente	1,055,251	1,146,220
Fecha Cierre Ejercicio:	31 de Diciembre	Activo Total	1,353,359	1,461,019
Indicadores Bursátiles		Pasivo Corriente	150,475	160,230
Cotización (\$):	62.85	Pasivo No Corriente	412,661	441,057
Volumen efectivo prom. diario (\$):	3,727,949	Pasivo Total	563,136	601,287
Capitalización (mill. \$):	819,847	Patrimonio Neto	790,223	859,731
Ponderación en MERVAL (%):	10.09	Índice de Endeudamiento (%)	71.26	69.94
Volatilidad - 40 ruedas (%):	53.98	Índice de Solvencia	2.40	2.43
Cotización / Valor Libro (%):	103.75	Índice de Liquidez	1.98	1.96
PER (Trailing):	8.65	Estado de Resultados (mill. \$)		
Beta:	0.90	Ingresos de Explotación	136,096	306,305
Free-Float (último balance)	51.68	Resultado de Explotación	50,177	106,555
Cotización (\$) y Volumen últimos 6 meses (mill. \$)		Resultado Ordinario	27,800	59,552
		Result. Final del Período.	27,281	57,768
		Resultado/Pat. Neto (ROE) (%):	11.99	12.47



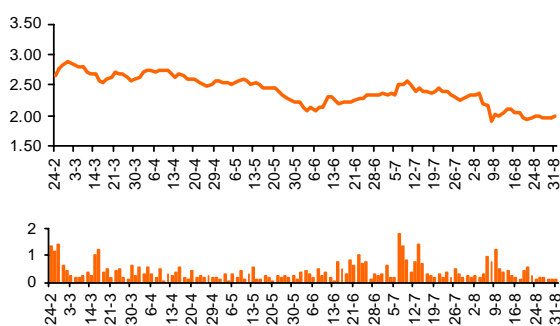
Evolución Resultados Trimestrales Netos (mill. \$)



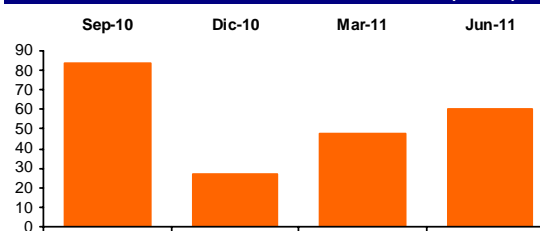
BHIP - Banco Hipotecario

Descripción de la compañía		Balances Consolidados (mill. \$)		31-Mar-11	30-Jun-11
Sector:	Bancos	Activo Corriente	-	-	-
Capital Social (\$):	1,500,000,000	Activo No Corriente	-	-	-
Fecha Cierre Ejercicio:	31 de Diciembre	Activo Total	11,496	11,472	-
Indicadores Bursátiles		Pasivo Corriente	-	-	-
Cotización (\$):	1.99	Pasivo No Corriente	-	-	-
Volumen efectivo prom. diario (\$):	343,543	Pasivo Total	8,474	8,404	-
Capitalización (mill. \$):	2,985	Patrimonio Neto	3,022	3,068	-
Ponderación en MERVAL (%):	1.96	Índice de Solvencia	1.36	1.37	-
Volatilidad - 40 ruedas (%):	49.16	Estado de Resultados (mill. \$)			
Cotización / Valor Libro (%):	97.29	Ingresos de Explotación	307	639	
PER (Trailing):	13.67	Resultado de Explotación	40	58	
Beta:	1.29	Resultado Ordinario	47	107	
Free-Float (último balance)	7.80	Result. Final del Período.	47	107	
		Resultado/Pat. Neto (ROE) (%):	6.70	7.12	

Cotización (\$) y Volumen últimos 6 meses (mill. \$)



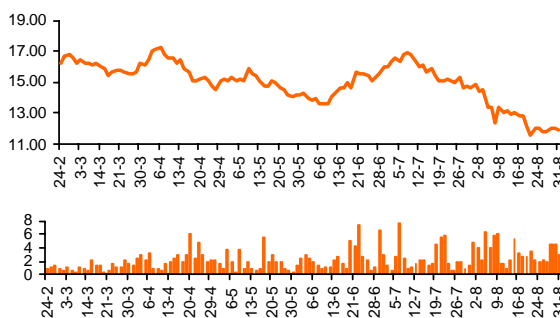
Evolución Resultados Trimestrales Netos (mill. \$)



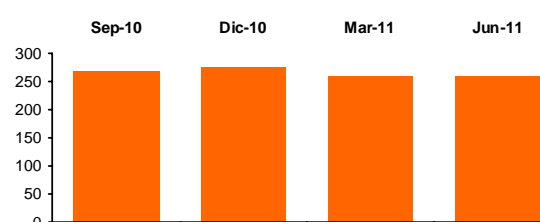
BMA - Banco Macro

Descripción de la compañía		Balances Consolidados (mill. \$)		31-Mar-11	30-Jun-11
Sector:	Bancos	Activo Corriente	-	-	-
Capital Social (\$):	594,485,000	Activo No Corriente	-	-	-
Fecha Cierre Ejercicio:	31 de Diciembre	Activo Total	33,210	33,322	-
Indicadores Bursátiles		Pasivo Corriente	-	-	-
Cotización (\$):	11.95	Pasivo No Corriente	-	-	-
Volumen efectivo prom. diario (\$):	3,432,079	Pasivo Total	28,800	29,170	-
Capitalización (mill. \$):	7,104	Patrimonio Neto	4,410	4,152	-
Ponderación en MERVAL (%):	3.94	Índice de Solvencia	1.15	1.14	-
Volatilidad - 40 ruedas (%):	44.76	Estado de Resultados (mill. \$)			
Cotización / Valor Libro (%):	171.11	Ingresos de Explotación	897	1,845	
PER (Trailing):	6.72	Resultado de Explotación	350	673	
Beta:	0.96	Resultado Ordinario	393	785	
Free-Float (último balance)	60.32	Result. Final del Período.	258	515	
		Resultado/Pat. Neto (ROE) (%):	23.17	25.48	

Cotización (\$) y Volumen últimos 6 meses (mill. \$)

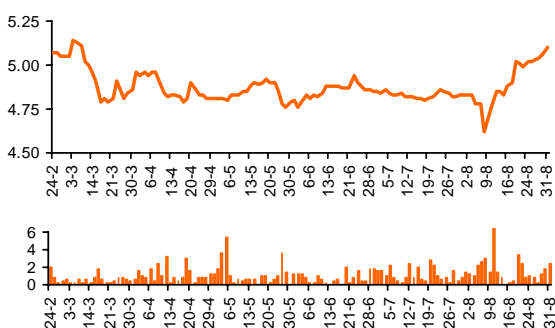


Evolución Resultados Trimestrales Netos (mill. \$)

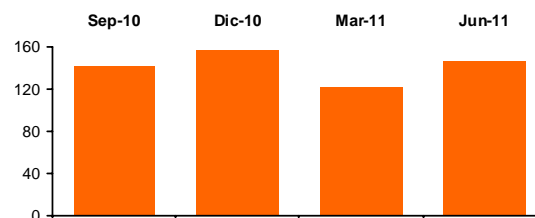


BPAT - Banco Patagonia

Descripción de la compañía		Balances Consolidados (mill. \$)		31-Mar-11	30-Jun-11
Sector:	Bancos	Activo Corriente	-	-	-
Capital Social (\$):	719,265,000	Activo No Corriente	-	-	-
Fecha Cierre Ejercicio:	31 de Diciembre	Activo Total	14,889	14,840	
Indicadores Bursátiles		Pasivo Corriente	-	-	
Cotización (\$):	5.10	Pasivo No Corriente	-	-	
Volumen efectivo prom. diario (\$):	1,714,416	Pasivo Total	12,657	12,702	
Capitalización (mill. \$):	3,668	Patrimonio Neto	2,232	2,139	
Ponderación en Merval (%):	3.06	Índice de Solvencia		1.18	1.17
Volatilidad - 40 ruedas (%):	14.00	Estado de Resultados (mill. \$)			
Cotización / Valor Libro (%):	171.52	Ingresos de Explotación	444	923	
PER (Trailing):	6.48	Resultado de Explotación	15	341	
Beta:	0.43	Resultado Ordinario	190	409	
Free-Float (último balance)	38.42	Result. Final del Período.	121	268	
Cotización (\$) y Volumen últimos 6 meses (mill. \$)		Resultado/Pat. Neto (ROE) (%)	22.56	26.47	

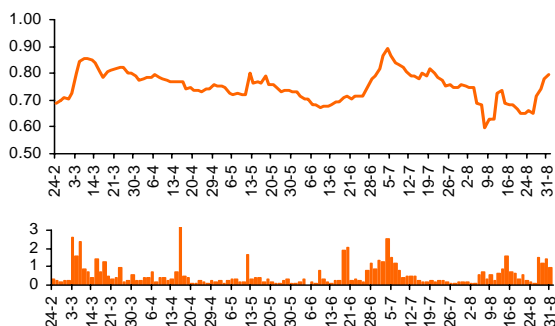


Evolución Resultados Trimestrales Netos (mill. \$)

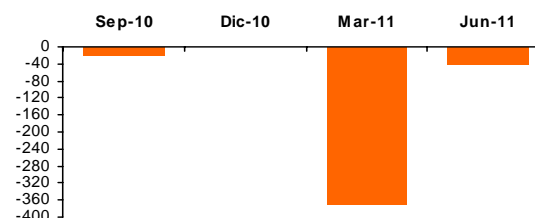


COME - Comercial del Plata

Descripción de la compañía		Balances Consolidados (mill. \$)		31-Mar-11	30-Jun-11
Sector:	Holding	Activo Corriente	152.43	165.66	
Capital Social (\$):	260,512,000	Activo No Corriente	285.88	289.35	
Fecha Cierre Ejercicio:	31 de Diciembre	Activo Total	438	455	
Indicadores Bursátiles		Pasivo Corriente	1,802.28	1,853.80	
Cotización (\$):	0.795	Pasivo No Corriente	6.58	12.23	
Volumen efectivo prom. diario (\$):	608,560	Pasivo Total	1,809	1,866	
Capitalización (mill. \$):	207	Patrimonio Neto	-1,371	-1,411	
Ponderación en Merval (%):	2.04	Índice de Solvencia		0.24	0.24
Volatilidad - 40 ruedas (%):	69.11	Estado de Resultados (mill. \$)			
Cotización / Valor Libro (%):	-	Ingresos de Explotación	133	136	
PER (Trailing):	-	Resultado de Explotación	133	136	
Beta:	1.08	Resultado Ordinario	-368	-409	
Free-Float (último balance)	77.71	Result. Final del Período.	-368	-409	
Cotización (\$) y Volumen últimos 6 meses (mill. \$)		Resultado/Pat. Neto (ROE) (%)	-	-	

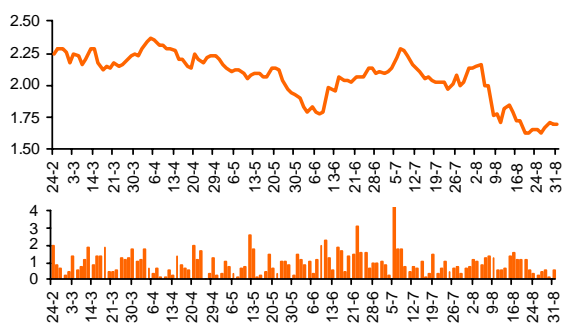


Evolución Resultados Trimestrales Netos (mill. \$)

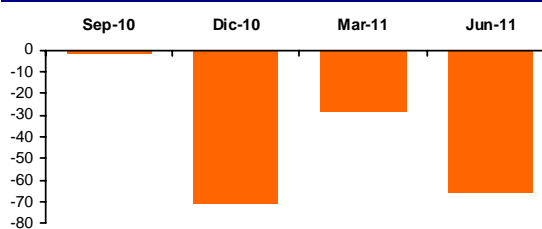


EDN - Edenor

Descripción de la compañía		Balances Consolidados (mill. \$)		31-Mar-11	30-Jun-11
Sector:	Dra. de Energía Eléctrica	Activo Corriente		681	943
Capital Social (\$):	897,043,000	Activo No Corriente		4,734	4,563
Fecha Cierre Ejercicio:	31 de Diciembre	Activo Total		5,415	5,506
Indicadores Bursátiles		Pasivo Corriente		831	886
Cotización (\$):	1.70	Pasivo No Corriente		2,503	2,606
Volumen efectivo prom. diario (\$):	853,296	Pasivo Total		3,335	3,492
Capitalización (mill. \$):	1,541	Patrimonio Neto		2,080	2,014
Ponderación en MERVAL (%):	2.78	Índice de Endeudamiento (%)		160.33	173.44
Volatilidad - 40 ruedas (%):	52.95	Índice de Solvencia		1.62	1.58
Cotización / Valor Libro (%):	76.53	Índice de Liquidez		0.82	1.06
PER (Trailing):	-	Estado de Resultados (mill. \$)		31-Mar-11	30-Jun-11
Beta:	1.13	Ingresos de Explotación		592	1,141
Free-Float (último balance)	48.77	Resultado de Explotación		294	572
Cotización (\$) y Volumen últimos 6 meses (mill. \$)		Resultado Ordinario		-28	-95
		Result. Final del Período.		-28	-95
		Resultado/Pat. Neto (ROE) (%)		-5.16	-8.30

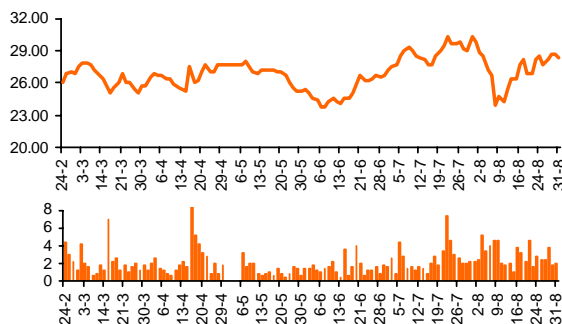


Evolución Resultados Trimestrales Netos (mill. \$)

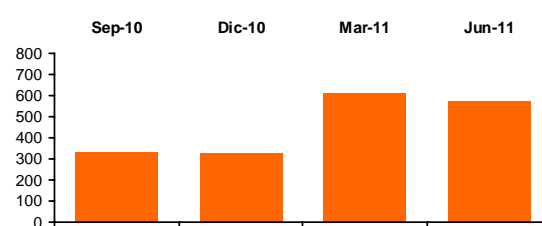


ERAR - Siderar

Descripción de la compañía		Balances Consolidados (mill. \$)		31-Mar-11	30-Jun-11
Sector:	Ind. Metalúrgica y Siderúrgica	Activo Corriente		5,035	6,288
Capital Social (\$):	347,468,771	Activo No Corriente		8,919	9,328
Fecha Cierre Ejercicio:	31 de Diciembre	Activo Total		13,954	15,616
Indicadores Bursátiles		Pasivo Corriente		2,131	3,112
Cotización (\$):	28.30	Pasivo No Corriente		1,022	1,024
Volumen efectivo prom. diario (\$):	2,895,008	Pasivo Total		3,153	4,136
Capitalización (mill. \$):	9,833	Patrimonio Neto		10,802	11,480
Ponderación en MERVAL (%):	5.85	Índice de Endeudamiento (%)		29.19	36.03
Volatilidad - 40 ruedas (%):	48.08	Índice de Solvencia		4.43	3.78
Cotización / Valor Libro (%):	85.66	Índice de Liquidez		2.36	2.02
PER (Trailing):	5.33	Estado de Resultados (mill. \$)		31-Mar-11	30-Jun-11
Beta:	0.86	Ingresos de Explotación		2,590	5,611
Free-Float (último balance)	39.06	Resultado de Explotación		591	1,213
Cotización (\$) y Volumen últimos 6 meses (mill. \$)		Resultado Ordinario		610	1,186
		Result. Final del Período.		610	1,186
		Resultado/Pat. Neto (ROE) (%)		19.10	16.06

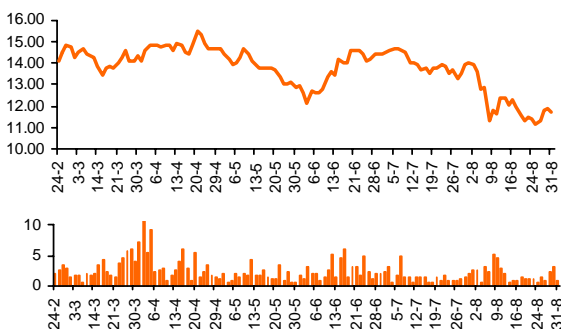


Evolución Resultados Trimestrales Netos (mill. \$)

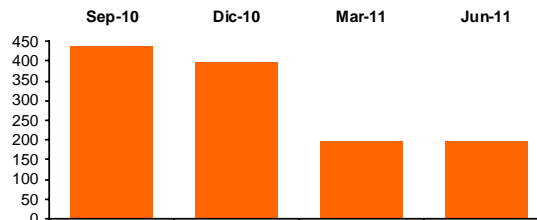


FRAN - BBVA Banco Francés

Descripción de la compañía		Balances Consolidados (mill. \$)		31-Mar-11	30-Jun-11
Sector:	Bancos	Activo Corriente	-	-	-
Capital Social (\$):	536,361,000	Activo No Corriente	-	-	-
Fecha Cierre Ejercicio:	31 de Diciembre	Activo Total	31,872	32,650	
Indicadores Bursátiles		Pasivo Corriente	-	-	
Cotización (\$):	11.70	Pasivo No Corriente	-	-	
Volumen efectivo prom. diario (\$):	1,857,348	Pasivo Total	28,821	29,403	
Capitalización (mill. \$):	6,275	Patrimonio Neto	3,050	3,247	
Ponderación en Merval (%):	5.62	Índice de Solvencia		1.11	1.11
Volatilidad - 40 ruedas (%):	49.39	Estado de Resultados (mill. \$)			
Cotización / Valor Libro (%):	193.25	Ingresos de Explotación	746	1,537	
PER (Trailing):	5.11	Resultado de Explotación	216	533	
Beta:	1.16	Resultado Ordinario	271	658	
Free-Float (último balance)	24.03	Result. Final del Período.	195	392	
Cotización (\$) y Volumen últimos 6 meses (mill. \$)		Resultado/Pat. Neto (ROE) (%)	40.46	37.80	

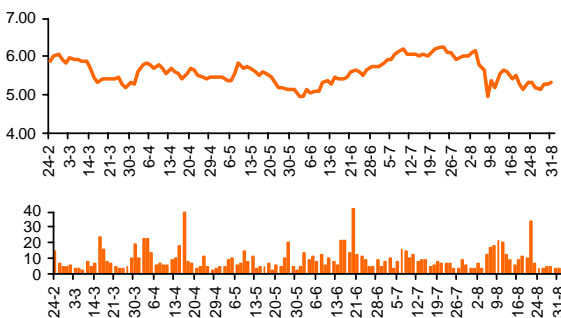


Evolución Resultados Trimestrales Netos (mill. \$)

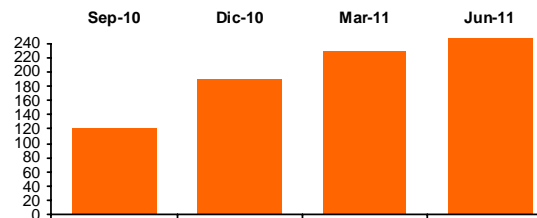


GGAL - Grupo Financiero Galicia

Descripción de la compañía		Balances Consolidados (mill. \$)		31-Mar-11	30-Jun-11
Sector:	Bancos	Activo Corriente	38	50	
Capital Social (\$):	1,241,407,000	Activo No Corriente	2,908	3,068	
Fecha Cierre Ejercicio:	31 de Diciembre	Activo Total	2,946	3,118	
Indicadores Bursátiles		Pasivo Corriente	60	85	
Cotización (\$):	5.32	Pasivo No Corriente	189	112	
Volumen efectivo prom. diario (\$):	10,283,171	Pasivo Total	249	197	
Capitalización (mill. \$):	5,108	Patrimonio Neto	2,698	2,921	
Ponderación en Merval (%):	16.44	Índice de Solvencia		11.85	15.84
Volatilidad - 40 ruedas (%):	53.55	Estado de Resultados (mill. \$)			
Cotización / Valor Libro (%):	226.08	Ingresos de Explotación	241	498	
PER (Trailing):	8.39	Resultado de Explotación	241	498	
Beta:	1.41	Resultado Ordinario	228	477	
Free-Float (último balance)	77.35	Result. Final del Período.	228	477	
Cotización (\$) y Volumen últimos 6 meses (mill. \$)		Resultado/Pat. Neto (ROE) (%)	21.69	26.95	



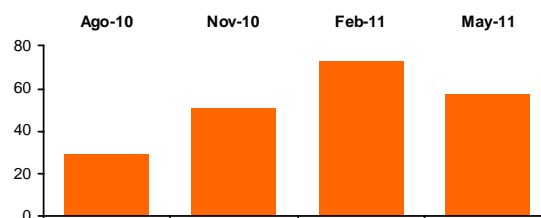
Evolución Resultados Trimestrales Netos (mill. \$)



LEDE - Ledesma

Descripción de la compañía		Balances Consolidados (mill. \$)		28-Feb-11	31-May-11
Sector:	Manuf. de Origen Agropecuario	Activo Corriente		874	905
Capital Social (\$):	440,000,000	Activo No Corriente		1,438	1,474
Fecha Cierre Ejercicio:	31 de Mayo	Activo Total		2,312	2,379
Indicadores Bursátiles		Pasivo Corriente		808	814
Cotización (\$):	7.70	Pasivo No Corriente		195	198
Volumen efectivo prom. diario (\$):	371,688	Pasivo Total		1,003	1,013
Capitalización (mill. \$):	3,388	Patrimonio Neto		1,309	1,366
Ponderación en MERVAL (%):	2.27	Índice de Endeudamiento (%)		77	74
Volatilidad - 40 ruedas (%):	45.07	Índice de Solvencia		2.30	2.35
Cotización / Valor Libro (%):	247.94	Índice de Liquidez		1.08	1.11
PER (Trailing):	16.12	Estado de Resultados (mill. \$)		28-Feb-11	31-May-11
Beta:	0.93	Ingresos de Explotación		1,675	2,215
Free-Float (último balance)	9.63	Resultado de Explotación		536	711
Cotización (\$) y Volumen últimos 6 meses (mill. \$)		Resultado Ordinario		153	210
		Result. Final del Período.		153	210
		Resultado/Pat. Neto (ROE) (%)		16.98	15.38

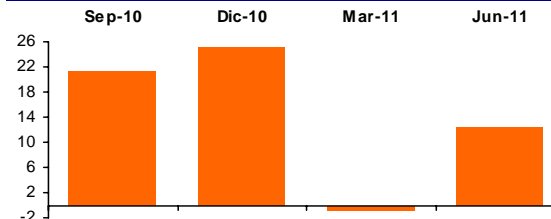
Evolución Resultados Trimestrales Netos (mill. \$)



MIRG - Mirgor

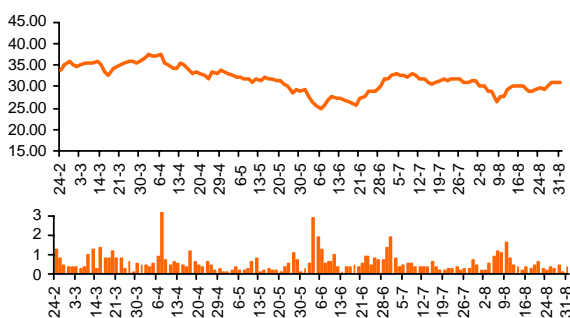
Descripción de la compañía		Balances Consolidados (mill. \$)		31-Mar-11	30-Jun-11
Sector:	Automotores	Activo Corriente		461	485
Capital Social (\$):	4,000,000	Activo No Corriente		138	149
Fecha Cierre Ejercicio:	31 de Diciembre	Activo Total		599	633
Indicadores Bursátiles		Pasivo Corriente		295	277
Cotización (\$):	102.95	Pasivo No Corriente		78	119
Volumen efectivo prom. diario (\$):	549,092	Pasivo Total		373	395
Capitalización (mill. \$):	412	Patrimonio Neto		226	238
Ponderación en MERVAL (%):	2.30	Índice de Endeudamiento (%)		165.09	165.79
Volatilidad - 40 ruedas (%):	57.70	Índice de Solvencia		1.61	1.60
Cotización / Valor Libro (%):	172.77	Índice de Liquidez		1.56	1.75
PER (Trailing):	7.13	Estado de Resultados (mill. \$)		31-Mar-11	30-Jun-11
Beta:	0.98	Ingresos de Explotación		204	508
Free-Float (último balance)	48.00	Resultado de Explotación		20	58
Cotización (\$) y Volumen últimos 6 meses (mill. \$)		Resultado Ordinario		-1	12
		Result. Final del Período.		-1	12
		Resultado/Pat. Neto (ROE) (%)		18.06	24.24

Evolución Resultados Trimestrales Netos (mill. \$)

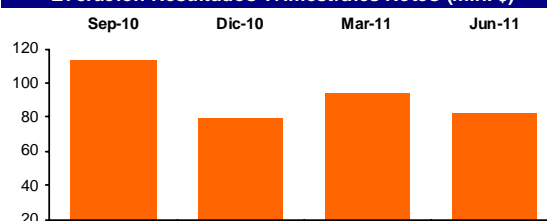


MOLI - Molinos Río de la Plata

Descripción de la compañía		Balances Consolidados (mill. \$)		31-Mar-11	30-Jun-11
Sector:	Alimentos	Activo Corriente		3,420	4,026
Capital Social (\$):	250,448,000	Activo No Corriente		2,717	2,747
Fecha Cierre Ejercicio:	31 de Diciembre	Activo Total		6,137	6,772
Indicadores Bursátiles		Pasivo Corriente		4,160	4,746
Cotización (\$):	31.00	Pasivo No Corriente		720	688
Volumen efectivo prom. diario (\$):	521,061	Pasivo Total		4,880	5,434
Capitalización (mill. \$):	7,764	Patrimonio Neto		1,256	1,338
Ponderación en MERVAL (%):	2.87	Índice de Endeudamiento (%)		388.53	406.03
Volatilidad - 40 ruedas (%):	39.70	Índice de Solvencia		1.26	1.25
Cotización / Valor Libro (%):	580.11	Índice de Liquidez		0.82	0.85
PER (Trailing):	21.06	Estado de Resultados (mill. \$)		31-Mar-11	30-Jun-11
Beta:	0.85	Ingresos de Explotación		2,066	4,641
Free-Float (último balance)	24.97	Resultado de Explotación		270	577
Cotización (\$) y Volumen últimos 6 meses (mill. \$)		Resultado Ordinario		94	176
		Result. Final del Período.		94	176
		Resultado/Pat. Neto (ROE) (%)		31.48	27.54

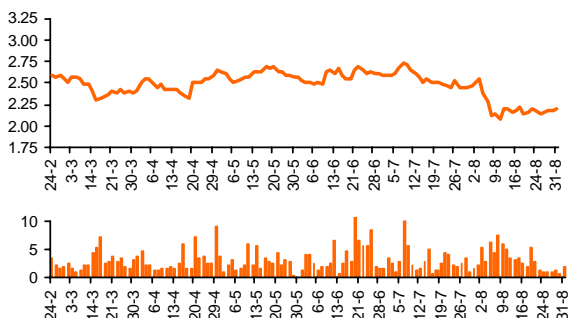


Evolución Resultados Trimestrales Netos (mill. \$)

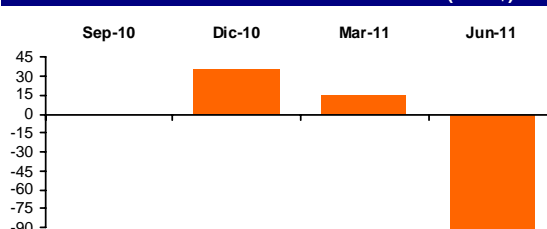


PAMP - Pampa Energía

Descripción de la compañía		Balances Consolidados (mill. \$)		31-Mar-11	30-Jun-11
Sector:	Holding	Activo Corriente		49	34
Capital Social (\$):	1,314,310,895	Activo No Corriente		3,649	3,454
Fecha Cierre Ejercicio:	31 de Diciembre	Activo Total		3,699	3,488
Indicadores Bursátiles		Pasivo Corriente		399	283
Cotización (\$):	2.20	Pasivo No Corriente		1	0
Volumen efectivo prom. diario (\$):	3,280,940	Pasivo Total		400	283
Capitalización (mill. \$):	2,891	Patrimonio Neto		3,298	3,205
Ponderación en MERVAL (%):	7.43	Índice de Endeudamiento (%)		12.13	8.83
Volatilidad - 40 ruedas (%):	38.99	Índice de Solvencia		9.24	12.32
Cotización / Valor Libro (%):	90.23	Índice de Liquidez		0.12	0.12
PER (Trailing):	-	Estado de Resultados (mill. \$)		31-Mar-11	30-Jun-11
Beta:	0.96	Ingresos de Explotación		0	-49
Free-Float (último balance)	85.15	Resultado de Explotación		0	-49
Cotización (\$) y Volumen últimos 6 meses (mill. \$)		Resultado Ordinario		15	-81
		Result. Final del Período.		15	-81
		Resultado/Pat. Neto (ROE) (%)		-1.11	-1.42

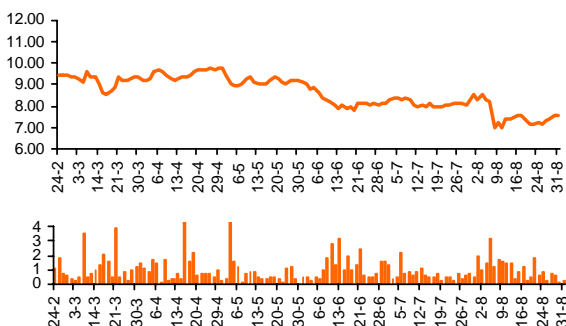


Evolución Resultados Trimestrales Netos (mill. \$)

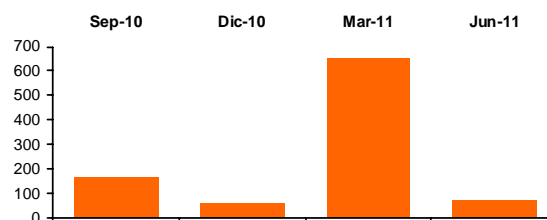


PESA - Petrobras Argentina

Descripción de la compañía		Balances Consolidados (mill. \$)		31-Mar-11	30-Jun-11
Sector:	Industria de Petróleo y Gas	Activo Corriente		5,030	3,930
Capital Social (\$):	1,010,000,000	Activo No Corriente		12,639	12,519
Fecha Cierre Ejercicio:	31 de Diciembre	Activo Total		17,669	16,449
Indicadores Bursátiles		Pasivo Corriente		3,265	2,092
Cotización (\$):	7.55	Pasivo No Corriente		3,913	3,966
Volumen efectivo prom. diario (\$):	1,068,085	Pasivo Total		7,178	6,058
Capitalización (mill. \$):	7,623	Patrimonio Neto		10,491	10,391
Ponderación en MERVAL (%):	3.46	Índice de Endeudamiento (%)		68.42	58.30
Volatilidad - 40 ruedas (%):	51.79	Índice de Solvencia		2.46	2.72
Cotización / Valor Libro (%):	73.36	Índice de Liquidez		1.54	1.88
PER (Trailing):	8.01	Estado de Resultados (mill. \$)		31-Mar-11	30-Jun-11
Beta:	0.86	Ingresos de Explotación		2,629	5,331
Free-Float (último balance)	32.80	Resultado de Explotación		621	1,187
Cotización (\$) y Volumen últimos 6 meses (mill. \$)		Resultado Ordinario		653	725
		Result. Final del Período.		653	725
		Resultado/Pat. Neto (ROE) (%)		10.32	9.16

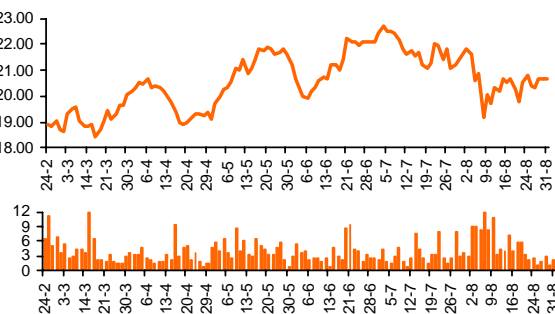


Evolución Resultados Trimestrales Netos (mill. \$)

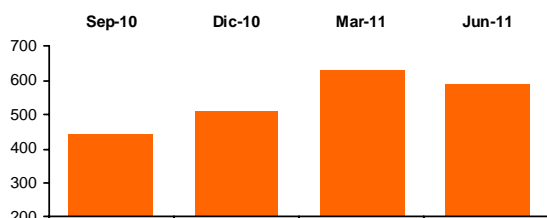


TECO2 - Telecom Argentina

Descripción de la compañía		Balances Consolidados (mill. \$)		31-Mar-11	30-Jun-11
Sector:	Telecomunicaciones	Activo Corriente		2,372	1,323
Capital Social (\$):	984,000,000	Activo No Corriente		7,103	7,671
Fecha Cierre Ejercicio:	31 de Diciembre	Activo Total		9,475	8,994
Indicadores Bursátiles		Pasivo Corriente		1,880	1,711
Cotización (\$):	20.65	Pasivo No Corriente		680	691
Volumen efectivo prom. diario (\$):	5,065,448	Pasivo Total		2,560	2,402
Capitalización (mill. \$):	20,327	Patrimonio Neto		6,915	6,592
Ponderación en MERVAL (%):	10.39	Índice de Endeudamiento (%)		37.02	36.44
Volatilidad - 40 ruedas (%):	37.74	Índice de Solvencia		3.70	3.74
Cotización / Valor Libro (%):	308.37	Índice de Liquidez		1.26	0.77
PER (Trailing):	9.36	Estado de Resultados (mill. \$)		31-Mar-11	30-Jun-11
Beta:	0.76	Ingresos de Explotación		1,428	2,978
Free-Float (último balance)	45.26	Resultado de Explotación		701	1,417
Cotización (\$) y Volumen últimos 6 meses (mill. \$)		Resultado Ordinario		628	1,216
		Result. Final del Período.		628	1,216
		Resultado/Pat. Neto (ROE) (%)		29.47	32.95



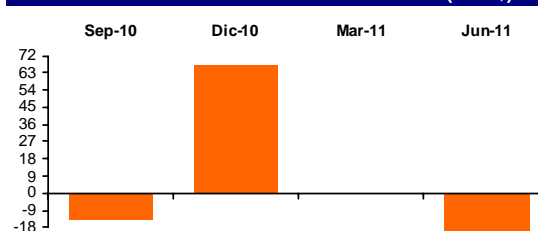
Evolución Resultados Trimestrales Netos (mill. \$)



TRAN - Transener

Descripción de la compañía		Balances Consolidados (mill. \$)		31-Mar-11	30-Jun-11
Sector:	Transporte de Energía Eléctrica	Activo Corriente		189	206
Capital Social (\$):	444,673,795	Activo No Corriente		1,668	1,639
Fecha Cierre Ejercicio:	31 de Diciembre	Activo Total		1,858	1,845
Indicadores Bursátiles		Pasivo Corriente		150	166
Cotización (\$):	1.28	Pasivo No Corriente		625	623
Volumen efectivo prom. diario (\$):	486,652	Pasivo Total		775	789
Capitalización (mill. \$):	279	Patrimonio Neto		1,082	1,056
Ponderación en MERVAL (%):	2.24	Índice de Endeudamiento (%)		71.62	74.73
Volatilidad - 40 ruedas (%):	49.45	Índice de Solvencia		2.40	2.34
Cotización / Valor Libro (%):	53.91	Índice de Liquidez		1.26	1.24
PER (Trailing):	22.01	Estado de Resultados (mill. \$)		31-Mar-11	30-Jun-11
Beta:	1.05	Ingresos de Explotación		127	249
Free-Float (último balance)	47.00	Resultado de Explotación		56	85
Cotización (\$) y Volumen últimos 6 meses (mill. \$)		Resultado Ordinario		0	-27
		Result. Final del Período.		0	-27
		Resultado/Pat. Neto (ROE) (%)		3.62	2.45

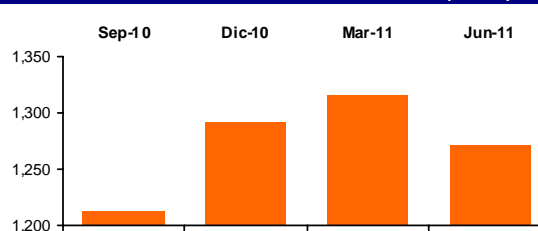
Evolución Resultados Trimestrales Netos (mill. \$)



TS - Tenaris

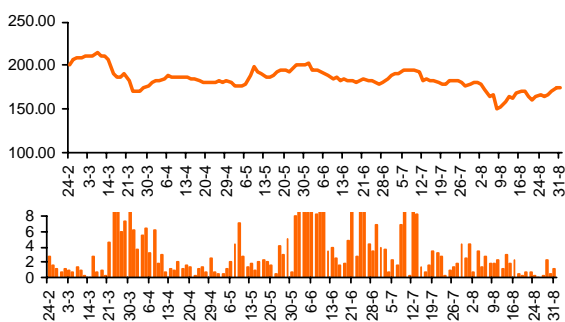
Descripción de la compañía		Balances Consolidados (mill. \$)		31-Mar-11	30-Jun-11
Sector:	Ind. Metalúrgica y Siderúrgica	Activo Corriente		25,935	25,934
Capital Social (\$):	4,857,909,055	Activo No Corriente		35,043	36,368
Fecha Cierre Ejercicio:	31 de Diciembre	Activo Total		60,978	62,302
Indicadores Bursátiles		Pasivo Corriente		10,320	10,656
Cotización (\$):	73.50	Pasivo No Corriente		5,888	5,754
Volumen efectivo prom. diario (\$):	12,453,344	Pasivo Total		16,209	16,411
Capitalización (mill. \$):	86,769	Patrimonio Neto		44,769	45,891
Ponderación en MERVAL (%):	7.83	Índice de Endeudamiento (%)		36.20	35.76
Volatilidad - 40 ruedas (%):	58.57	Índice de Solvencia		3.76	3.80
Cotización / Valor Libro (%):	189.08	Índice de Liquidez		2.51	2.43
PER (Trailing):	17.03	Estado de Resultados (mill. \$)		31-Mar-11	30-Jun-11
Beta:	0.98	Ingresos de Explotación		9,429	19,452
Free-Float (último balance)	39.55	Resultado de Explotación		1,791	3,513
Cotización (\$) y Volumen últimos 6 meses (mill. \$)		Resultado Ordinario		1,315	2,588
		Result. Final del Período.		1,315	2,588
		Resultado/Pat. Neto (ROE) (%)		11.24	11.10

Evolución Resultados Trimestrales Netos (mill. \$)

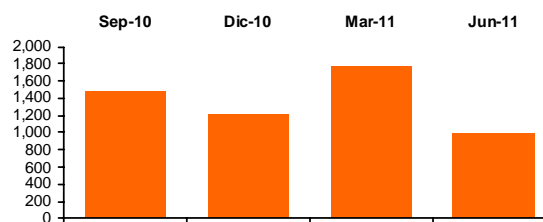


YPDF - YPF

Descripción de la compañía		Balances Consolidados (mill. \$)	31-Mar-11	30-Jun-11
Sector:	Petróleo	Activo Corriente	12,665	12,426
Capital Social (\$):	3,933,000,000	Activo No Corriente	34,043	35,014
Fecha Cierre Ejercicio:	31 de Diciembre	Activo Total	46,708	47,440
Indicadores Bursátiles		Pasivo Corriente	15,620	17,549
Cotización (\$):	174.50	Pasivo No Corriente	10,277	10,853
Volumen efectivo prom. diario (\$):	1,537,606	Pasivo Total	25,897	28,402
Capitalización (mill. \$):	68,633	Patrimonio Neto	20,811	19,038
Ponderación en Merval (%):	5.84	Índice de Endeudamiento (%)	124.44	149.19
Volatilidad - 40 ruedas (%):	41.98	Índice de Solvencia	1.80	1.67
Cotización / Valor Libro (%):	360.51	Índice de Liquidez	0.81	0.71
PER (Trailing):	12.59	Estado de Resultados (mill. \$)		
Beta:	0.63	Ingresos de Explotación	11,341	23,667
Free-Float (último balance)	17.24	Resultado de Explotación	3,588	6,540
Cotización (\$) y Volumen últimos 6 meses (mill. \$)		Resultado Ordinario	1,774	2,754
		Result. Final del Período.	1,774	2,754
		Resultado/Pat. Neto (ROE) (%):	28.97	28.63



Evolución Resultados Trimestrales Netos (mill. \$)



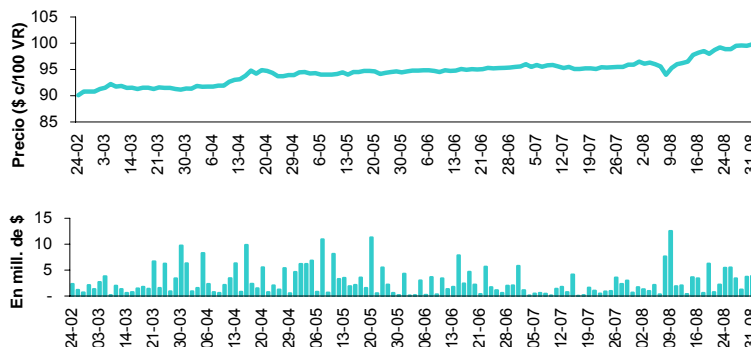
BONOS CORTOS EN PESOS

AE14 - BONAR en \$ BADLAR + 275 pbs. - Vto. 2014

Datos al: 31-Ago-11

Cotización y Volumen (últimos 6 meses)

Cotización (\$ c/100 VR.):	99.80
TIR (% efectiva anual):	16.92
Duration Modificada:	1.87
Valor Técnico (\$ c/100 VN.):	101.44
Valor Residual (%):	100.00
Paridad (%):	98.38
Volatilidad - 40 ruedas (%):	8.20
Volumen efectivo prom. diario (mill. \$):	6.96
Presencia Bursátil MC (%):	3.90
Ponderación Índice Bonos IAMC (%):	6.800

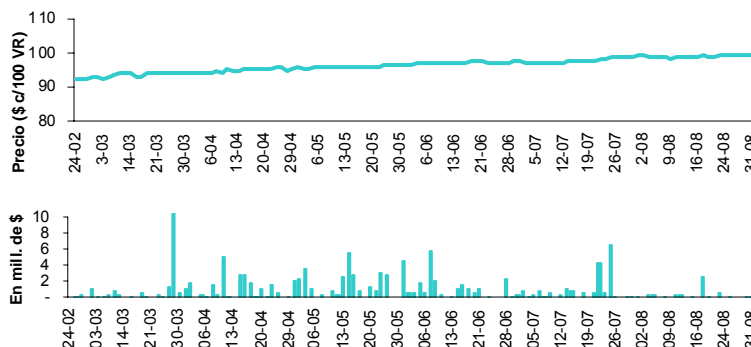


AJ12 - BONAR V en \$ 10.5% - Vto. 2012

Datos al: 31-Ago-11

Cotización y Volumen (últimos 6 meses)

Cotización (\$ c/100 VR.):	99.25
TIR (% efectiva anual):	15.50
Duration Modificada:	0.68
Valor Técnico (\$ c/100 VN.):	102.42
Valor Residual (%):	100.00
Paridad (%):	96.90
Volatilidad - 40 ruedas (%):	0.00
Volumen efectivo prom. diario (mill. \$):	0.19
Presencia Bursátil MC (%):	0.11
Ponderación Índice Bonos IAMC (%):	1.252

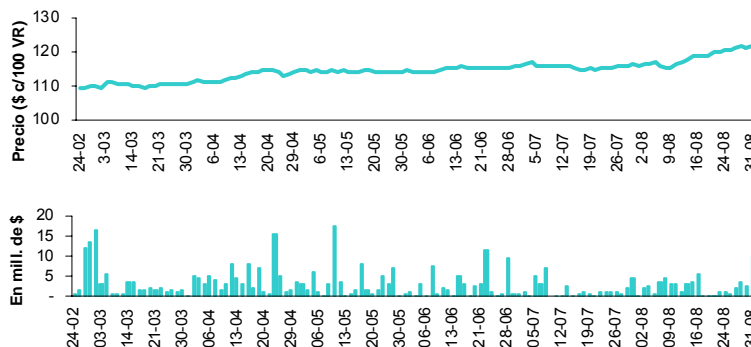


AS15 - BONAR en \$ BADLAR + 300 pbs. - Vto. 2015

Datos al: 31-Ago-11

Cotización y Volumen (últimos 6 meses)

Cotización (\$ c/100 VR.):	121.90
TIR (% efectiva anual):	16.40
Duration Modificada:	2.09
Valor Técnico (\$ c/100 VN.):	124.11
Valor Residual (%):	100.00
Paridad (%):	98.22
Volatilidad - 40 ruedas (%):	6.52
Volumen efectivo prom. diario (mill. \$):	2.42
Presencia Bursátil MC (%):	1.36
Ponderación Índice Bonos IAMC (%):	4.362

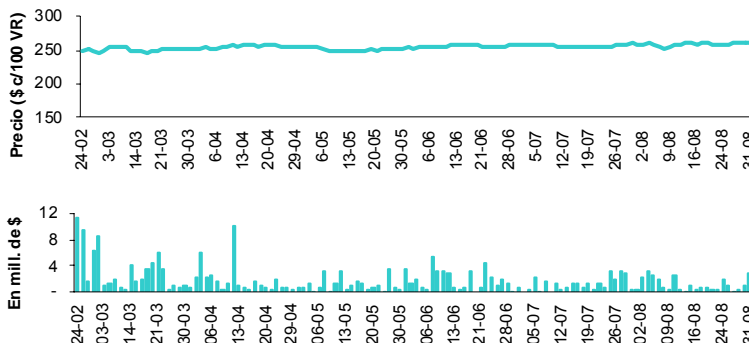


BONOS CORTOS EN PESOS (cont.)

PR12 - Bono de Consolidación en \$ 4ta. Serie 2% - Vto. 2016

Datos al: 31-Ago-11 Cotización y Volumen (últimos 6 meses)

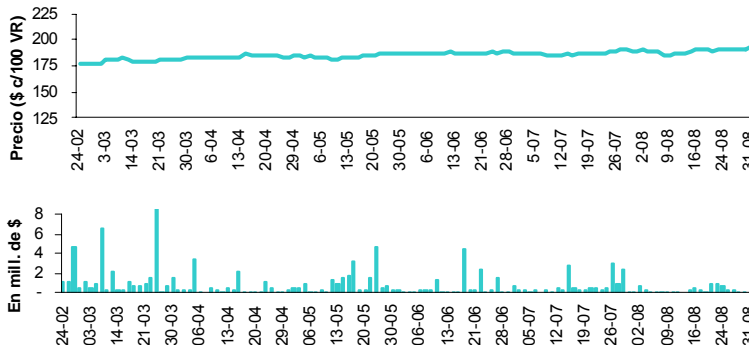
Cotización (\$ c/100 VR.):	261.10
TIR (% efectiva anual):	9.71
Duration Modificada:	1.95
Valor Técnico (\$ c/100 VN.):	129.97
Valor Residual (%):	42.88
Paridad (%):	86.15
Volatilidad - 40 ruedas (%):	9.12
Volumen efectivo prom. diario (mill. \$):	1.23
Presencia Bursátil MC (%):	0.69
Ponderación Índice Bonos IAMC (%):	2.709



PRE9 - Bono de Consolidación Previsional en \$ 4ta. Serie 2% - Vto. 2014

Datos al: 31-Ago-11 Cotización y Volumen (últimos 6 meses)

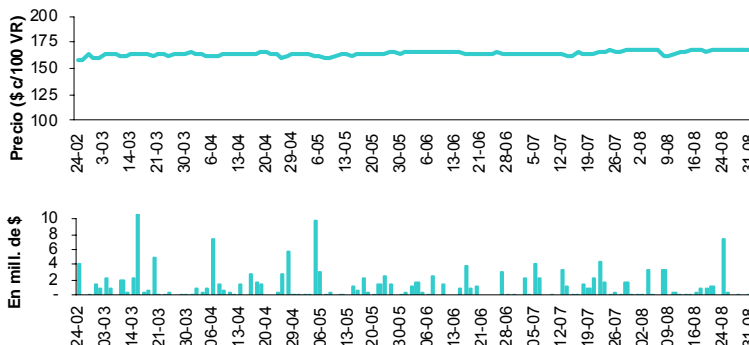
Cotización (\$ c/100 VR.):	192.00
TIR (% efectiva anual):	8.04
Duration Modificada:	1.27
Valor Técnico (\$ c/100 VN.):	92.43
Valor Residual (%):	44.65
Paridad (%):	92.75
Volatilidad - 40 ruedas (%):	7.86
Volumen efectivo prom. diario (mill. \$):	0.32
Presencia Bursátil MC (%):	0.18
Ponderación Índice Bonos IAMC (%):	1.047



RS14 - BODEN en \$ 2% - Vto. 2014

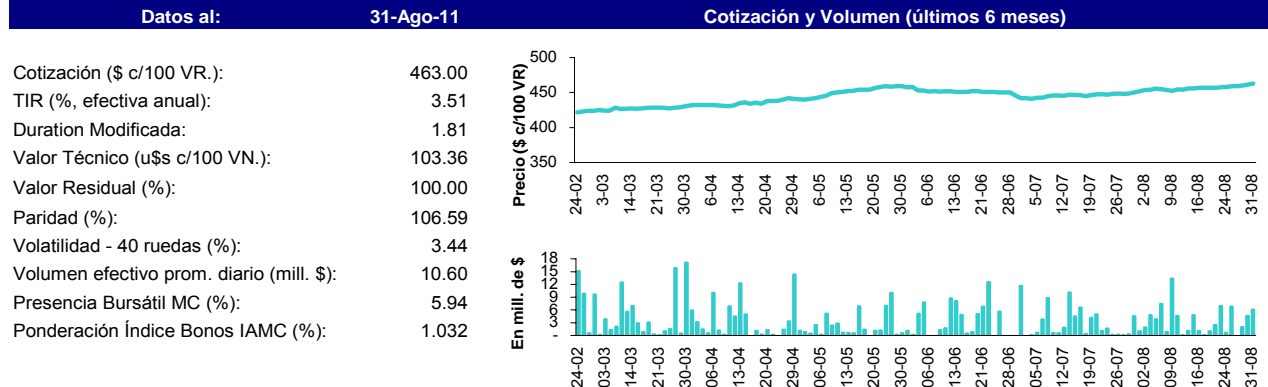
Datos al: 31-Ago-11 Cotización y Volumen (últimos 6 meses)

Cotización (\$ c/100 VR.):	167.85
TIR (% efectiva anual):	9.35
Duration Modificada:	1.38
Valor Técnico (\$ c/100 VN.):	162.97
Valor Residual (%):	87.50
Paridad (%):	90.12
Volatilidad - 40 ruedas (%):	13.00
Volumen efectivo prom. diario (mill. \$):	1.16
Presencia Bursátil MC (%):	0.65
Ponderación Índice Bonos IAMC (%):	1.512

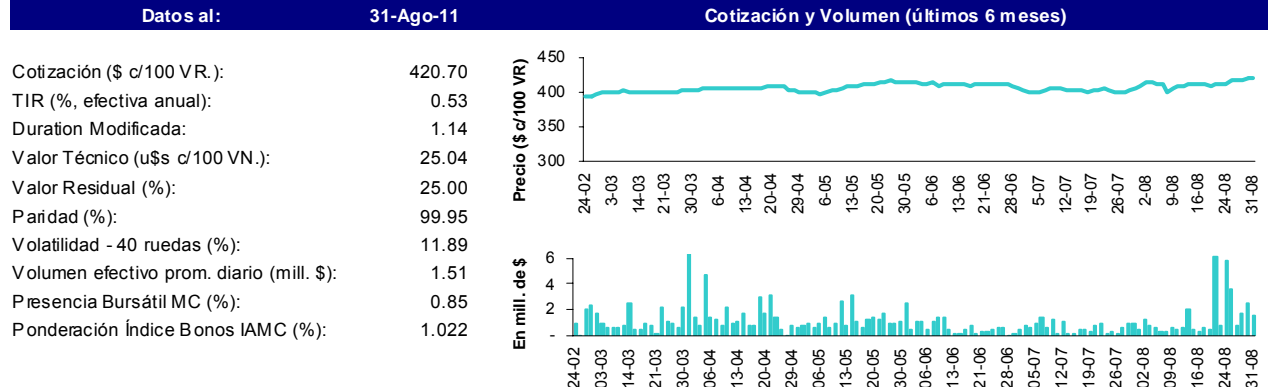


BONOS CORTOS EN DÓLARES

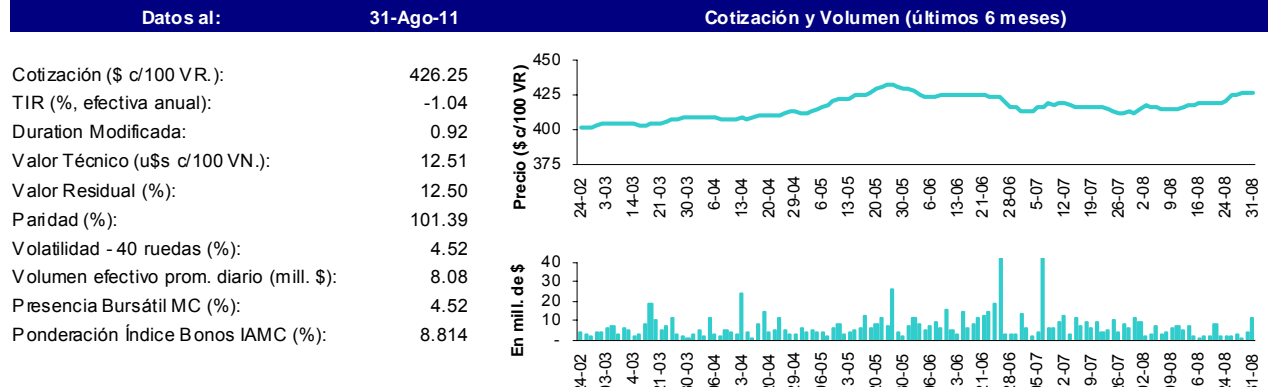
AS13 - BONAR VII en u\$s 7% - Vto. 2013



RA13 - BODEN en u\$s Cupón Variable 1ra. Serie - Vto. 2013



RG12 - BODEN en u\$s Cupón Variable 1ra. Serie - Vto. 2012



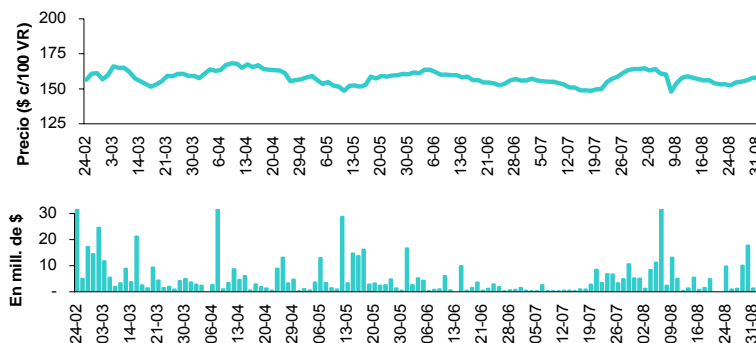
BONOS LARGOS EN PESOS

DICP - DISCOUNT en \$ Step Up - Vto. 2033

Datos al: 31-Ago-11

Cotización y Volumen (últimos 6 meses)

Cotización (\$ c/100 VR.):	158.25
TIR (% , efectiva anual):	9.82
Duration Modificada:	9.43
Valor Técnico (\$ c/100 VN.):	235.76
Valor Residual (%):	100.00
Paridad (%):	67.12
Volatilidad - 40 ruedas (%):	28.55
Volumen efectivo prom. diario (mill. \$):	6.54
Presencia Bursátil MC (%):	3.66
Ponderación Índice Bonos IAMC (%):	12.022

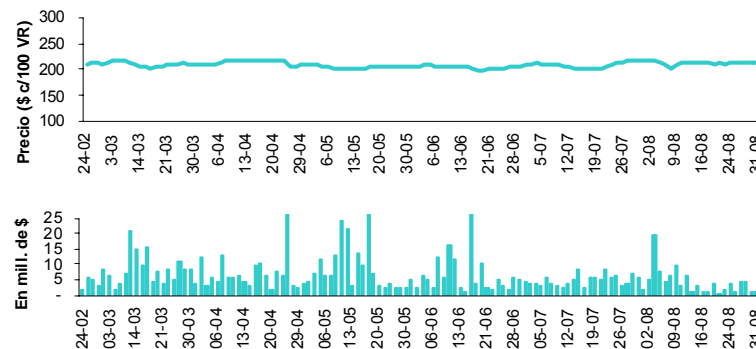


NF18 - BOGAR 2018 en \$ 2%

Datos al: 31-Ago-11

Cotización y Volumen (últimos 6 meses)

Cotización (\$ c/100 VR.):	212.50
TIR (% , efectiva anual):	11.32
Duration Modificada:	3.13
Valor Técnico (\$ c/100 VN.):	183.16
Valor Residual (%):	64.60
Paridad (%):	74.95
Volatilidad - 40 ruedas (%):	20.23
Volumen efectivo prom. diario (mill. \$):	5.67
Presencia Bursátil MC (%):	3.17
Ponderación Índice Bonos IAMC (%):	15.719

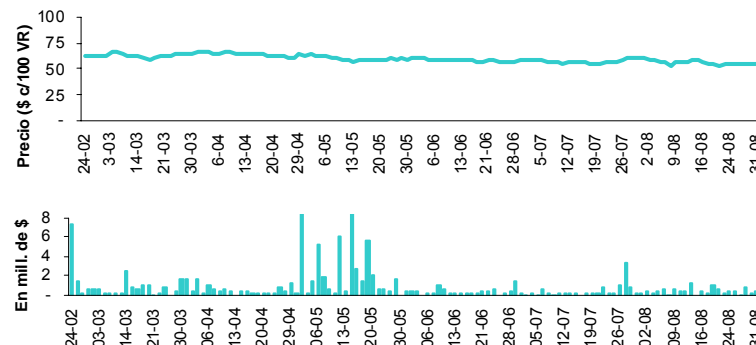


PARP - PAR en \$ Step Up - Vto. 2038

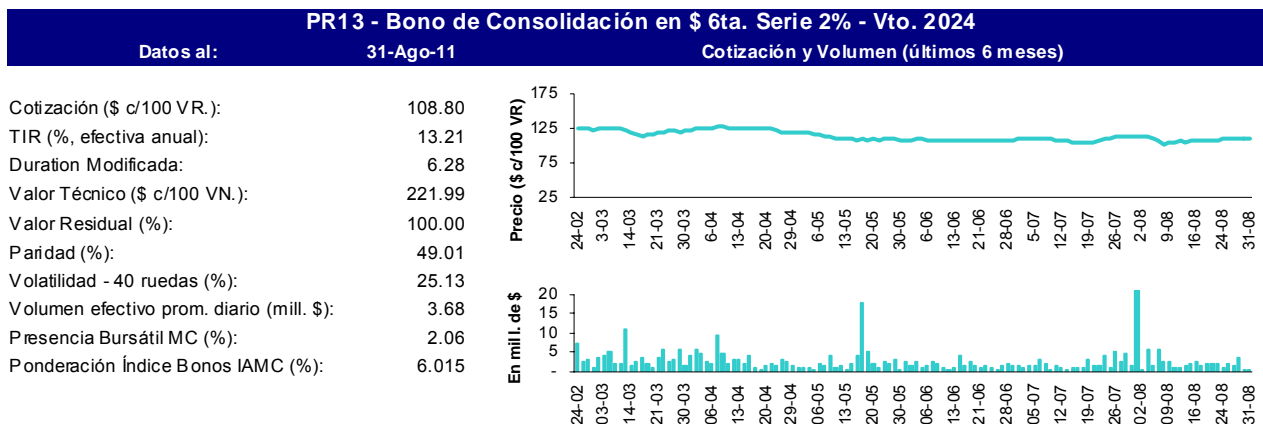
Datos al: 31-Ago-11

Cotización y Volumen (últimos 6 meses)

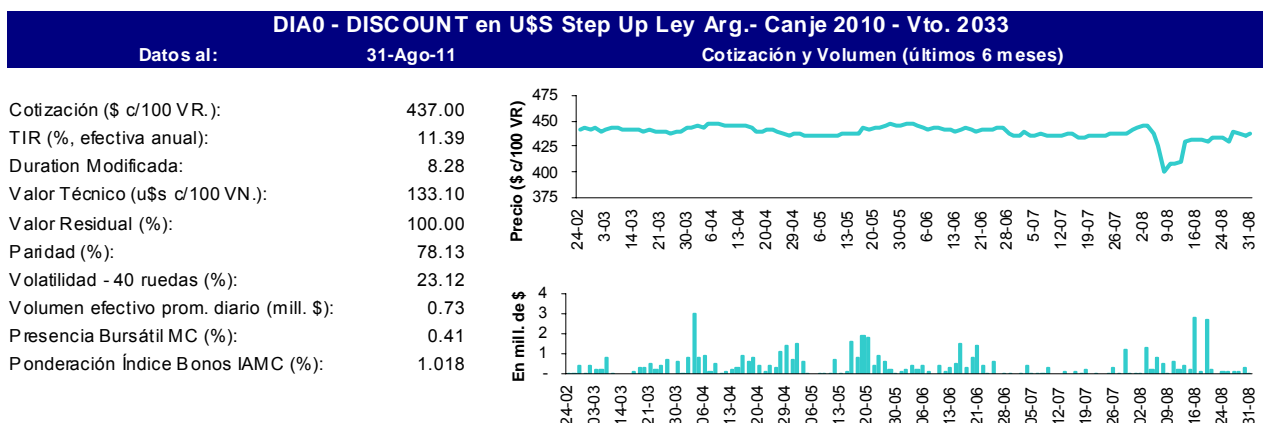
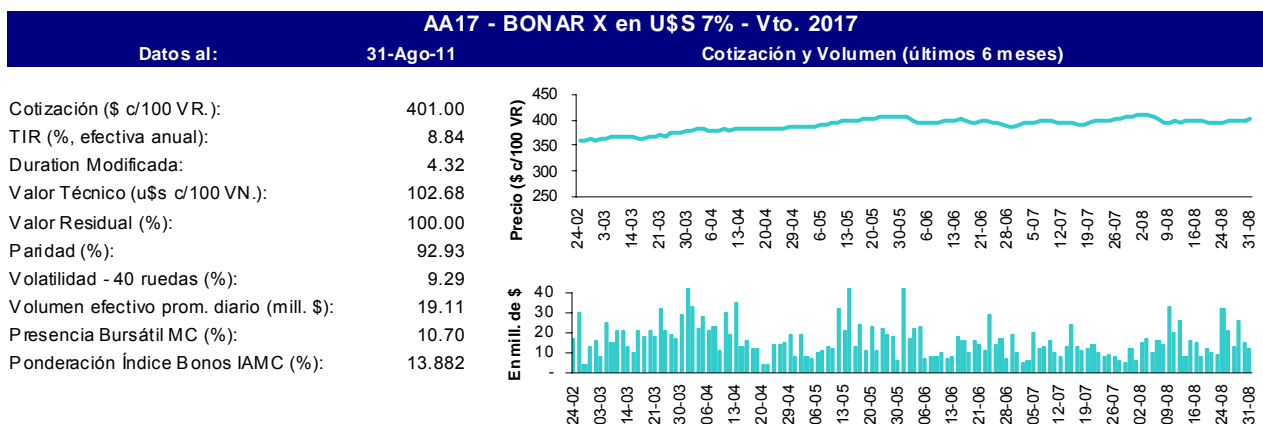
Cotización (\$ c/100 VR.):	55.00
TIR (% , efectiva anual):	9.23
Duration Modificada:	14.54
Valor Técnico (\$ c/100 VN.):	193.57
Valor Residual (%):	100.00
Paridad (%):	28.41
Volatilidad - 40 ruedas (%):	40.28
Volumen efectivo prom. diario (mill. \$):	0.42
Presencia Bursátil MC (%):	0.23
Ponderación Índice Bonos IAMC (%):	4.555



BONOS LARGOS EN PESOS (cont.)

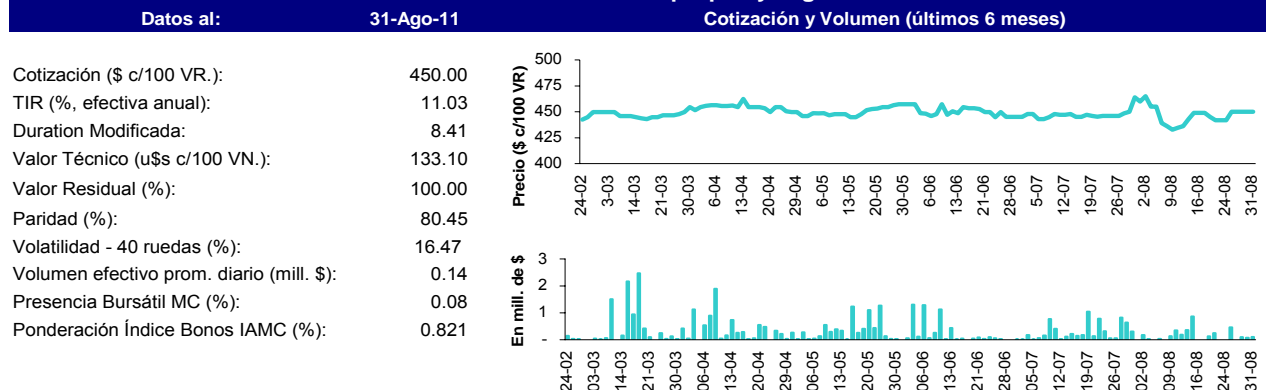


BONOS LARGOS EN DÓLARES

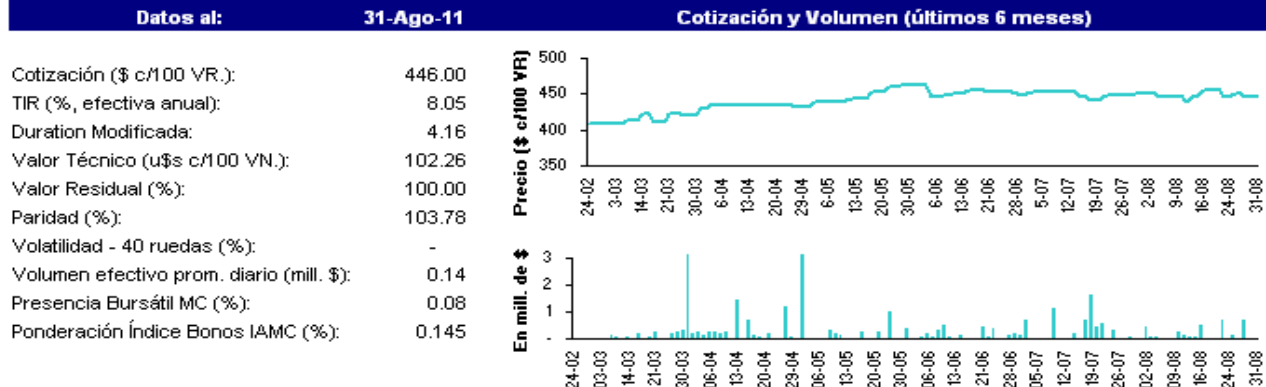


BONOS LARGOS EN DÓLARES (cont.)

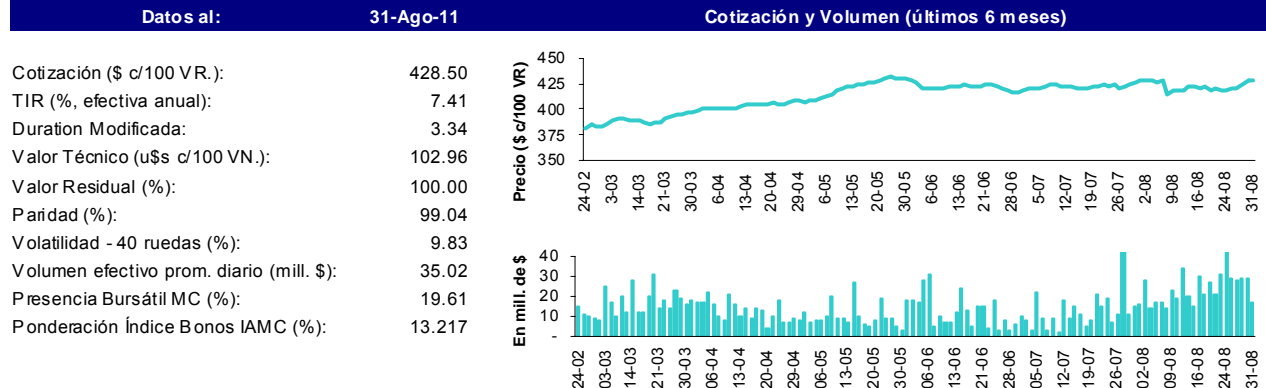
DICA - DISCOUNT en U\$S Step Up Ley Arg. - Vto. 2033



GJ17 - GLOBAL en U\$S - Vto. 2017



RO15 - BODEN en U\$S 7% - Vto. 2015



Nota: la metodología del Índice de Bonos IAMC puede consultarse en http://www.iamc.sba.com.ar/indice_de_bonos_iamc/metodologia/