

INFORME MENSUAL FEBRERO 2011

ÍNDICE

Equipo IAMC

Director General:

Pablo M. Aldazabal

Directora Ejecutiva:

Lic. Mónica Erpen

Sector Economía:

Lic. Ramiro Tosi

Lic. Mario Maydana

Act. Cecilia Piscitelli

Sector Sistemas:

An. María M. Rodríguez Míguez

Lic. Rosa Santantonio

Fernando Berástegui

Asistentes:

Mariana Casas

Lic. Alberto Pascual

Adriana Vidoni

**Instituto Argentino de
Mercado de Capitales
(IAMC)**

25 de Mayo 359/67 - 8º piso
(C1002ABG) Buenos Aires
Argentina

Tel.: 4316-6042/6036

Fax: 4316-6034

iamc@iamc.sba.com.ar

www.iamc.sba.com.ar

Datos de la publicación:

Año XIII

Número 168

Registro Propiedad Intelectual:

188891

Director de Publicación:

Pablo M. Aldazabal

Propietario:

Mercado de Valores de
Buenos Aires S.A. (MERVAL)

Informe Bursátil

	Pág.
Hechos destacados del mes	1
Evolución de Índices, Volúmenes y Capitalización Bursátil	2
Rendimientos mensuales de acciones y bonos	4
Volúmenes negociados por instrumento	5
Dividendos en efectivo y otras acciones corporativas del mes	6
Servicios de amortización y renta de títulos públicos del mes	7
Capitalización bursátil por Sector	8
<i>Free Float</i> por Sector y por Empresa	9
Financiamiento a través del Mercado de Capitales	10
Indicadores Bursátiles de Argentina	11
Mercados Internacionales: bolsas, tipos de cambio y <i>commodities</i>	12

Inversores Institucionales

Composición de la cartera del FGS	13
Composición de la Cartera de los FCI	14

Informe Macroeconómico

Hechos destacados del mes	15
Sector fiscal e Industria manufacturera	15
Nivel de actividad, Ventas minoristas y Construcción	16
Índices de precios y Sector externo	17
Tipos de cambio e Intervención del BCRA	18
Depósitos por Tipo y Moneda	19
Préstamos, Reservas internacionales y Base monetaria	20
Tasas de interés	21

Resumen de Indicadores macroeconómicos

Argentina	22
Estados Unidos y Eurozona	23

Anexos Estadísticos

Resumen de Acciones: precios y volúmenes por especie	25
Resumen de Títulos Públicos: precios y volúmenes por especie	26
Presencia Bursátil por Instrumento	27
Análisis de Acciones (Panel Merval)	33
Análisis de Títulos Públicos (Índice de Bonos IAMC)	42

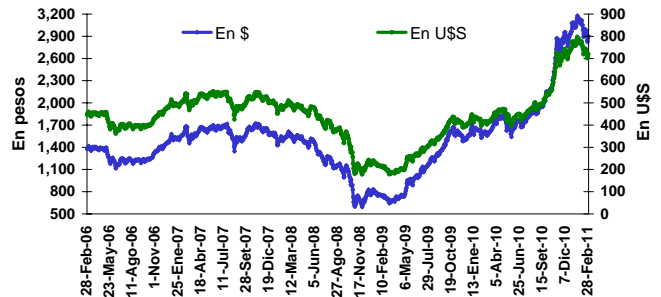
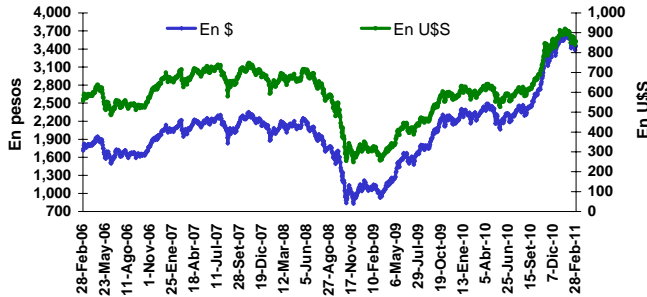
HECHOS DESTACADOS FEBRERO 2011

- En febrero de 2011, el Índice Merval registró una baja del 3,8% y el M.AR un descenso del 5,8%, ambos medidos en pesos. En dólares, las disminuciones fueron del 4,3% para el Merval y del 6,3% para el M.AR. De este modo, el Índice Merval interrumpió una secuencia de cinco meses consecutivos de incrementos, tanto en pesos como en dólares, siendo la anterior caída mensual la correspondiente a agosto de 2010 (-2,5% en pesos). Por su parte, el M.AR. cortó su octava suba mensual consecutiva, tanto en pesos como en dólares, siendo mayo de 2010 el último mes en el que se había registrado una baja (-8,3% en pesos).
- El Índice de Bonos IAMC, medido en pesos, registró una variación negativa mensual del 1,1%. El Sub-Índice Corto en dólares ascendió 3,1%. El Sub-Índice Largo en dólares subió 2,4%. En el mes, el Sub-Índice de Bonos Corto en pesos experimentó un descenso del 0,7%, mientras que el Sub-Índice de Bonos Largo en pesos mostró una baja del 7,6%. En el año, el Índice de Bonos IAMC acumuló un retroceso del 0,6% en pesos y del 1,8% en la medición en dólares.
- El volumen total negociado durante el mes sumó \$13.632 millones y resultó un 5,3% inferior a enero, aunque observó un alza del 25,6% respecto a febrero de 2010.
- El volumen promedio diario operado en acciones fue de \$66,4 millones en febrero, observando una baja del 2,8% respecto al mes anterior pero una suba del 35,7% respecto a igual mes de 2010.
- El volumen promedio diario operado en títulos públicos sumó \$390,7 millones en febrero, observando alzas del 0,3% respecto al mes anterior y del 33% respecto a igual mes de 2010.
- En febrero de 2011, de las 25 acciones con mayor negociación, la de mejor performance fue BBVA Banco Francés (FRAN) que evidenció una suba del 9% seguida por YPF (YPFD) con un alza del 8,3%. En tanto, la acción que más cayó fue Banco Hipotecario (BHIP), con una baja del 13,8% seguida luego por Solvay Indupa (INDU) que retrocedió un 12,3%.
- De los 25 títulos públicos más negociados durante febrero, 14 mostraron aumentos mensuales de sus precios (en pesos) superiores a la variación del Índice de Bonos IAMC (-1,1%). El título de mejor performance mensual fue el Bono Garantizado de Río Negro Clase 2 Serie 1 (RNG21) con una suba del 5,2% seguido por el Boden 2013 en dólares (RA13) con un incremento del 5,1%. Entre los títulos de peor performance se destacó el Bono Par en pesos ley argentina (PARP) que cayó un 13,1% en el mes, seguido por el Bono Descuento en pesos ley argentina (DICP) con una disminución del 8,8%.
- Al 28/02/2011, la capitalización bursátil de las empresas domésticas sumaba \$264.134 millones y la medición en dólares totalizaba U\$S65.501 millones. Medida en pesos, la capitalización de las empresas domésticas cayó un 0,6% respecto al mes de enero, mientras que en dólares disminuyó un 1,1%.

ÍNDICES BURSÁTILES

Mes	Índice Merval							
	Medido en Pesos				Medido en Dólares			
	Valor	m/m	a/a	2011	Valor	m/m	a/a	2011
Feb-11	3,455.65	-3.8%	55.6%	-1.9%	856.95	-4.3%	49.0%	-3.2%

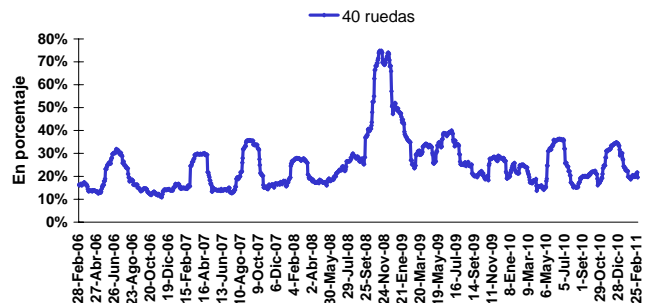
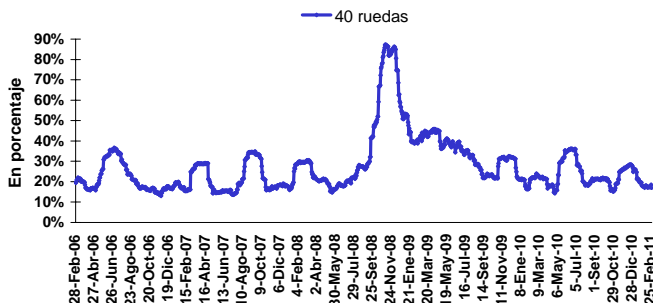
Mes	Índice M.AR							
	Medido en Pesos				Medido en Dólares			
	Valor	m/m	a/a	2011	Valor	m/m	a/a	2011
Feb-11	2,901.38	-5.8%	85.8%	-2.1%	719.50	-6.3%	78.0%	-3.4%



VOLATILIDAD ÍNDICES BURSÁTILES

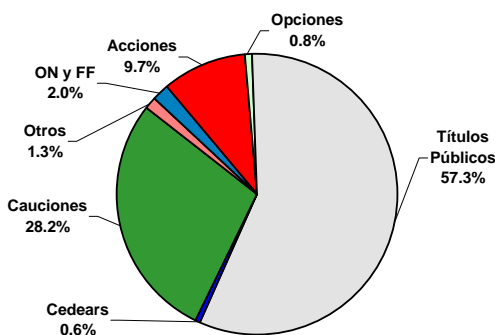
Mes	Volatilidad del Índice Merval						
	Nivel actual y periodos previos (fdp)				Variaciones en p.p		
	Valor	1m	6m	12m	1m	6m	12m
Feb-11	16.9%	17.8%	21.3%	23.9%	-0.9	-4.4	-7.0

Mes	Volatilidad del Índice M.AR						
	Nivel actual y periodos previos (fdp)				Variaciones en p.p		
	Valor	1m	6m	12m	1m	6m	12m
Feb-11	19.5%	19.5%	20.1%	24.1%	0.0	-0.5	-4.6

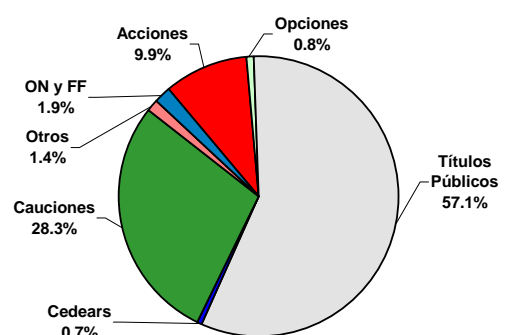


DISTRIBUCIÓN DEL VOLUMEN NEGOCIADO

FEBRERO 2011

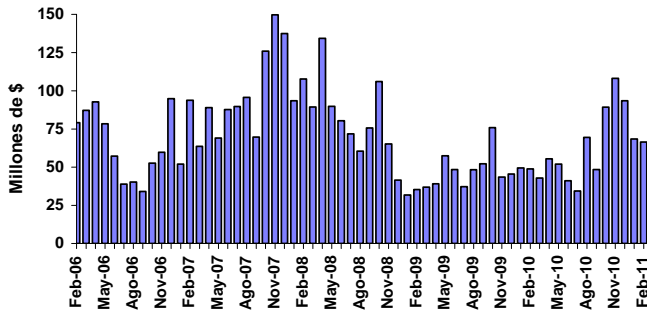


AÑO 2011

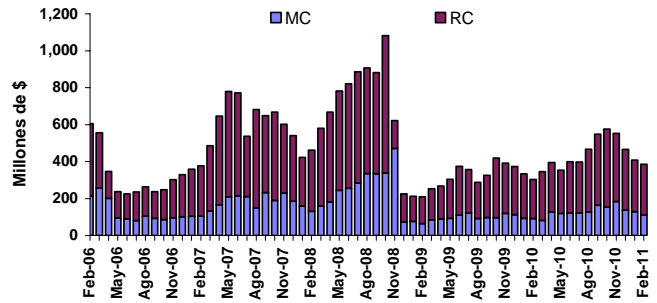


VOLUMEN PROMEDIO DIARIO: ACCIONES y TÍTULOS PÚBLICOS

Volumen negociado en Acciones - Promedio diario (mill. de \$)				
Feb-11	m/m	a/a	Acum. 2011	Var. Acum.
66.4	-2.8%	35.7%	67.4	36.9%

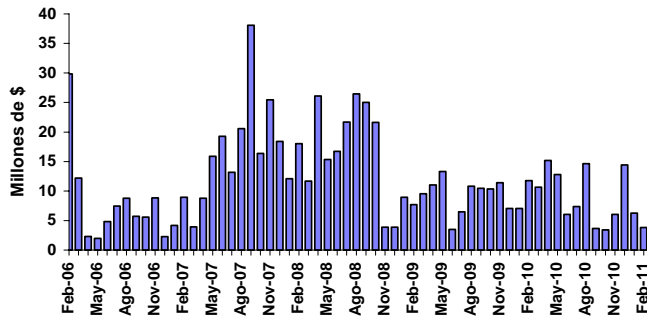


Volumen negociado en Títulos Públicos - Promedio diario (mill. de \$)					
Mes	MC	RC	Total	m/m	a/a
Feb-11	115.7	275.0	390.7	0.3%	33.0%

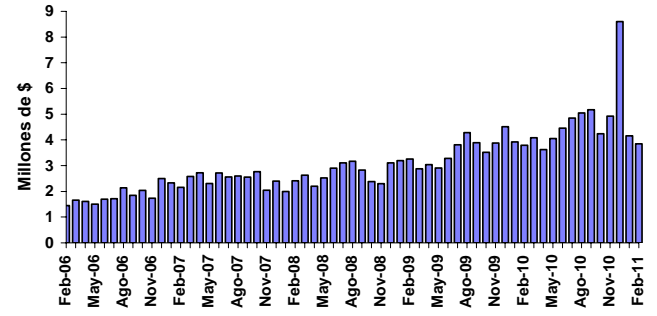


VOLUMEN PROMEDIO DIARIO: CEDEARs y CPD

Volumen negociado en CEDEARs - Promedio diario (mill. de \$)				
Feb-11	m/m	a/a	Acum. 2011	Var. Acum.
6.3	-39.1%	-67.5%	5.1	-46.1%

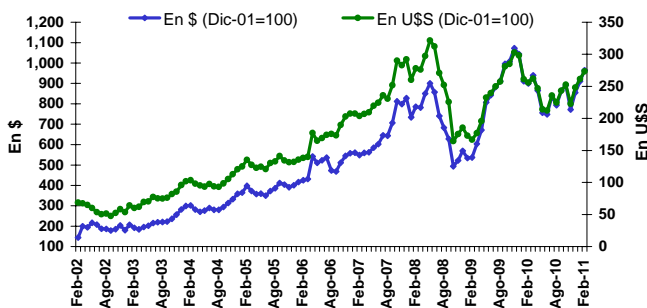


Volumen negociado en CPD - Promedio diario (mill. de \$)				
Feb-11	m/m	a/a	Acum. 2011	Var. Acum.
3.9	-7.4%	1.5%	4.0	3.9%

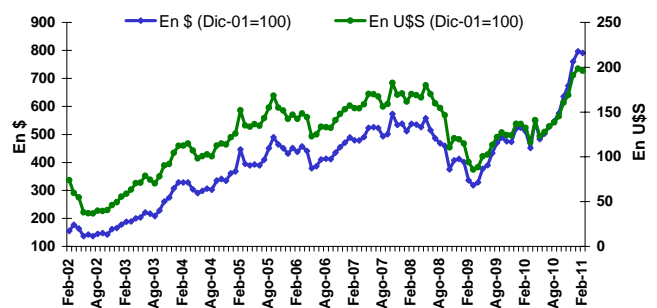


CAPITALIZACIÓN BURSÁTIL TOTAL y DOMÉSTICA

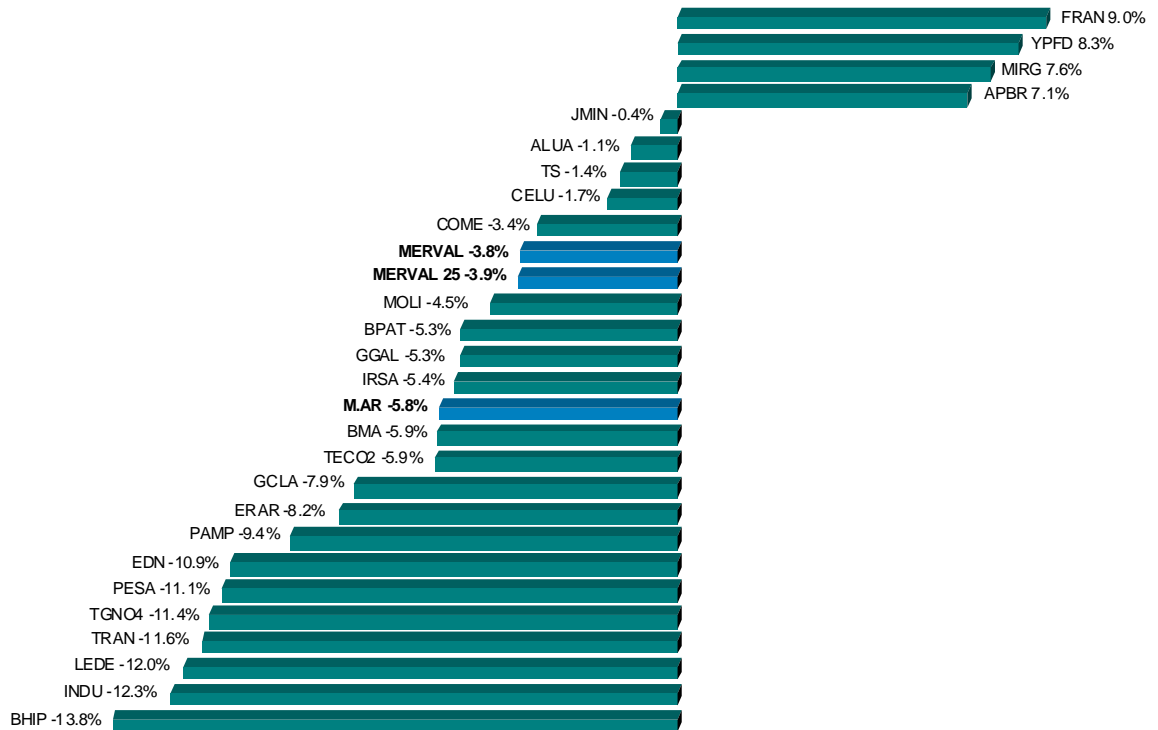
Mes	Capitalización bursátil total							
	Medida en Pesos				Medida en Dólares			
	Mill. \$	m/m	a/a	2001	Mill. U\$S	m/m	a/a	2001
Feb-11	2,122,273	5.1%	11.5%	1002.5%	526,292	4.6%	6.8%	173.4%



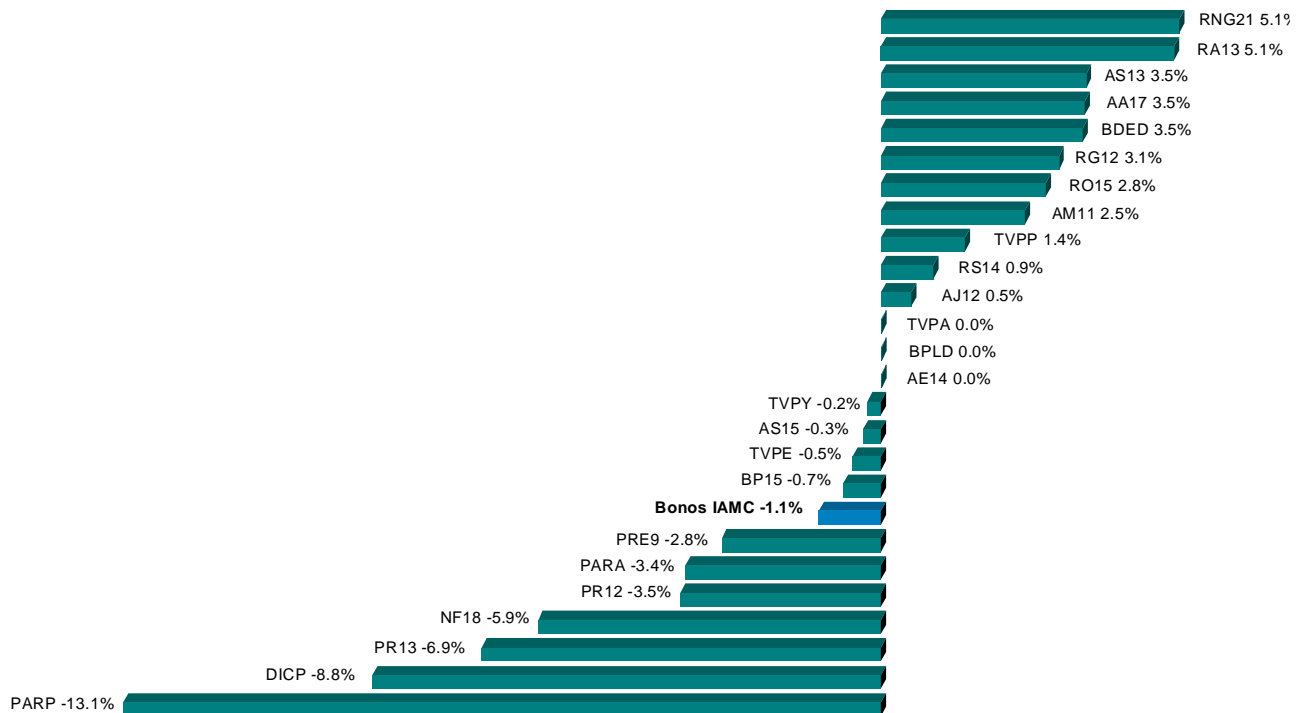
Mes	Capitalización bursátil de las empresas domésticas							
	Medida en Pesos				Medida en Dólares			
	Mill. \$	m/m	a/a	2001	Mill. U\$S	m/m	a/a	2001
Feb-11	264,134	-0.6%	54.8%	37.2%	65,501	-1.1%	48.3%	96.2%



25 ACCIONES MÁS NEGOCIADAS (*)



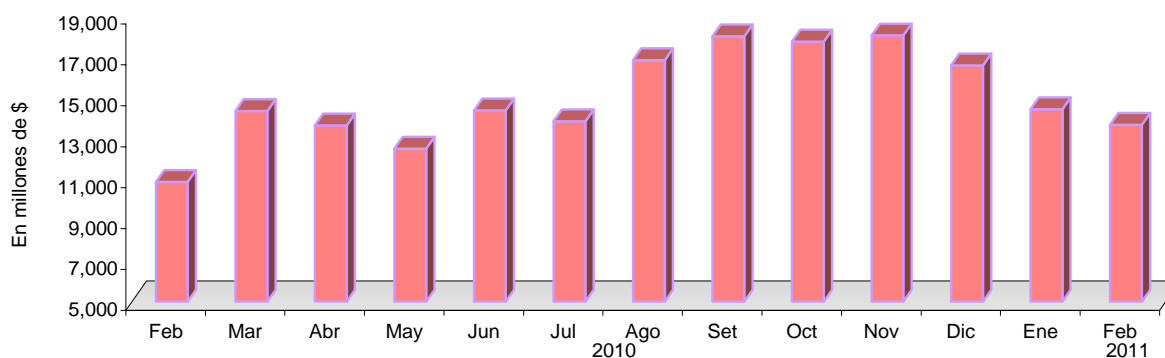
25 TÍTULOS PÚBLICOS MÁS NEGOCIADOS (*)



(*) Se consideran las especies sólo en su plazo estándar de negociación

VOLÚMENES EFECTIVOS NEGOCIADOS

MERCADO CONCURRENCIA	Feb. 2011 ¹	Ene. 2011	Feb. 2010
Acciones	1,328,460,492	1,435,130,937	978,947,911
Cedears	76,265,132	131,497,964	234,908,896
Títulos Públicos	2,313,869,879	2,327,969,239	1,628,668,519
Contado	2,308,818,541	2,327,969,239	1,628,668,519
Plazo	5,051,339	-	-
Obligaciones Negociables	70,507,451	46,031,913	62,265,432
Cheques de Pago Diferido	77,014,896	87,334,579	75,886,857
Fideicomisos Financieros	74,468,203	40,289,209	15,958,137
Certificados de Participación	10,016,756	4,442,330	3,545,520
Valores de Deuda Fiduciaria	64,451,447	35,846,879	12,412,617
Fondos Comunes Cerrados	-	-	68,400
Warrants	46,204	928	7,039
Cauciones y Pases	3,840,237,677	4,048,990,059	3,169,848,062
Opciones	109,798,744	110,656,919	69,183,259
Préstamos	101,066,411	134,782,934	194,286,291
TOTAL M. CONCURRENCIA	7,991,735,089	8,362,684,681	6,430,028,803
Ejercicios ²	178,321,574	21,830,205	92,977,575
Venta en Corto ²	1,936,747	2,124,774	3,612,434
RUEDA CONTINUA			
Títulos Públicos	5,499,413,742	5,852,247,206	4,247,291,820
Obligaciones Negociables	101,009,039	144,297,812	151,424,718
Fideicomisos Financieros	30,887,924	20,035,010	21,015,803
Certificados de Participación	14,377,321	5,936,354	4,648,936
Valores de Deuda Fiduciaria	16,510,603	14,098,656	16,366,867
Cauciones y Pases	9,238,140	22,241,157	2,542,221
TOTAL R. CONTINUA	5,640,548,846	6,038,821,185	4,422,274,563
VOLUMEN TOTAL	13,632,283,936	14,401,505,866	10,852,303,366



¹ El volumen del mes corriente no incluye las correcciones de los últimos 3 días de negociación por ser registradas las mismas a las 72hs. hábiles posteriores al último día hábil de negociación del mes.

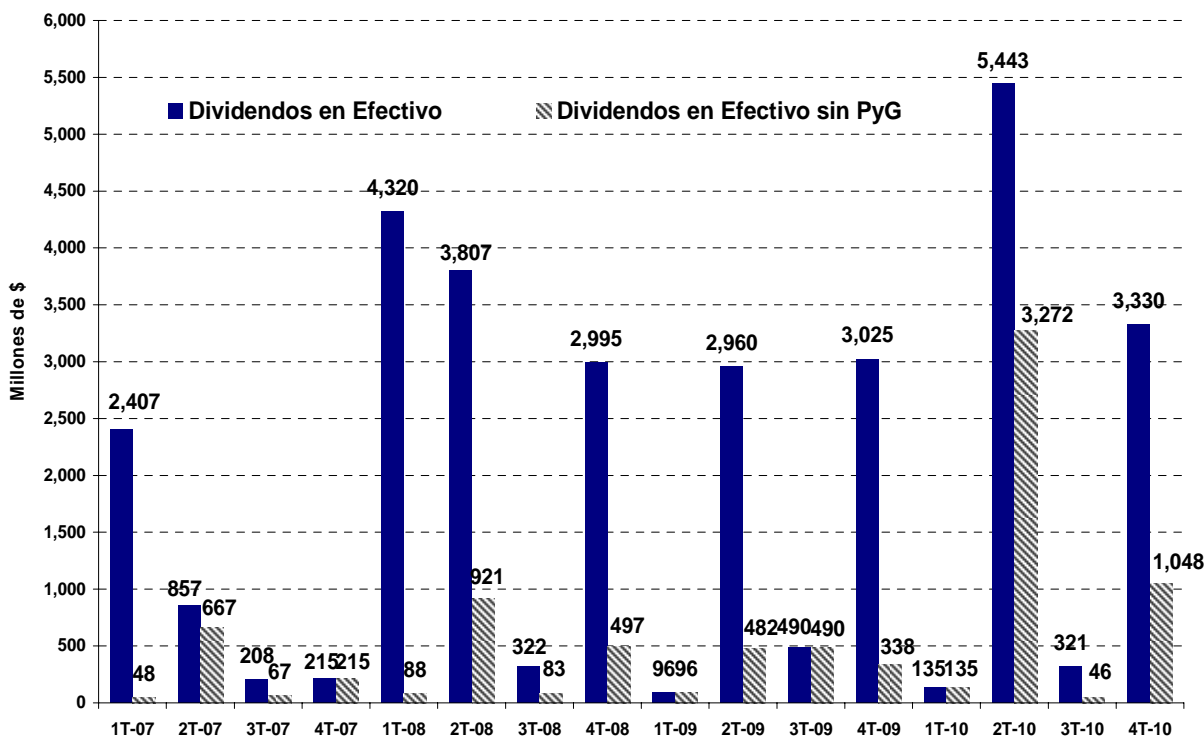
² No se encuentran incluidos en el volumen total por estar comprendidos en el rubro Acciones y/o T. Públicos.

Empresa	Código	Tipo	Fecha Aviso BCBA	Fecha Ex Cupón	Fecha de Pago	A recibir por el accionista	Coficiente de Ajuste(*)
Angel Estrada	ESTR	Dividendo en efectivo	9-Feb-11	15-Feb-11	18-Feb-11	Cuota 4 de 5: \$0,04000000093 por acción ordinaria Clase A y Clase B	1.00587
Angel Estrada	ESTR5	Dividendo en efectivo	9-Feb-11	15-Feb-11	18-Feb-11	Cuota 4 de 5: \$0,04000000093 por acción ordinaria Clase A y Clase B	1.04598
Ferrum	FERR	Dividendo en acciones	15-Feb-11	16-Feb-11	21-Feb-11	0,175219 nuevas acciones por cada una de tenencia	1.17520
Aluar	ALUA	Dividendo en efectivo	10-Feb-11	16-Feb-11	21-Feb-11	\$ 0,0825 por acción	1.01626

Notas:

(*) Mediante este coeficiente se pueden ajustar los precios de cierre históricos para hacerlos comparables con el precio ex -cupón y los cierres posteriores al corte.

Dividendos en efectivo de empresas domésticas (Trimestrales, en millones de \$)



AMORTIZACIONES y RENTAS DE TÍTULOS PÚBLICOS



Denominación	Código BCBA	Fecha ex-cupón ⁽¹⁾	Fecha de Pago	Amortización (c/ 100 VN)	Interés (c/ 100 VN)	Precio ex cupón (\$ c/ 100 VR)	Nuevo VR	Coefficiente de Ajuste ^(*)
BODECOR en \$ 1ra. Serie - Pcia. de Corrientes	BCOR3	27-Ene-11	1-Feb-11	\$ 0.98	\$0.01	78.833	48.76%	1.02584
Bono de Consolidación en U\$S Serie 1 Pcia. de Chaco	CCH1	27-Ene-11	1-Feb-11	\$ 4.06	\$0.69	459.902	41.20%	1.02504
Bono de Consolidación en \$ 4ta. Serie 2%	PR12	31-Ene-11	3-Feb-11	\$ 2.40	\$ 0.24	267.207	48.76%	1.02025
BODEN en u\$s Cupón Variable 1ra. Serie - Vto. 2012	RG12	31-Ene-11	3-Feb-11	-	USD 0.09	387.560	25.00%	1.00372
Bono Saneamiento Garantizado Serie 1 - Pcia. del Chaco	CHSG1	1-Feb-11	4-Feb-11	USD 0.51	USD 0.24	161.954	77.00%	1.02494
Bono Saneamiento Garantizado Serie 2 - Pcia. del Chaco	CHSG2	1-Feb-11	4-Feb-11	USD 1.00	USD 0.17	342.985	54.92%	1.02531
BOGAR 2018	NF18	1-Feb-11	4-Feb-11	\$ 1.61	\$ 0.32	233.345	68.80%	1.01199
BOGAR 2020	NO20	1-Feb-11	4-Feb-11	\$ 1.08	\$ 0.39	129.284	84.00%	1.01347
Bonos CONSADEP en \$ 1ra. Serie - Pcia. de Tucumán	TUCS1	1-Feb-11	4-Feb-11	\$ 1.61	\$ 0.32	231.226	68.80%	1.01210
BOGAR Clase 2 Serie 1 - Pcia. Río Negro	RNG21	1-Feb-11	4-Feb-11	\$ 2.49	\$ 0.49	395.630	68.80%	1.01094
BONCOR 2017 en u\$s - Pcia. de Córdoba	CO17	2-Feb-11	7-Feb-11	USD 1.04	USD 0.86	416.479	85.42%	1.02148
Bono de Consolidación Previsional en \$ 4ta. Serie	PRE9	10-Feb-11	15-Feb-11	\$ 2.65	\$ 0.18	186.434	52.75%	1.02870
Bono Ley 13.763 en \$ Pcia. de Bs. As. - Vto. 2014	PB14	10-Feb-11	15-Feb-11	\$ 1.81	\$ 0.12	126.591	52.75%	1.02890
Bono en u\$s Serie 3 Pcia. de Formosa - Vto. 2023	FORM3	17-Feb-11	27-Feb-11	-	USD 1.25	300.971	100.00%	1.01671
Bono Ley 12.836 en \$ Vto. 2017 - Pcia. de Bs. As.	PB17	23-Feb-11	28-Feb-11	\$ 1.14	\$ 0.02	77.405	60.20%	1.02477

Notas:

(*) Mediante este coeficiente se pueden ajustar los precios de cierre históricos para hacerlos comparables con el precio ex -cupón y los cierres posteriores al corte.

(1) Plazo estándar 72 horas

Capitalización bursátil de empresas cotizantes por sector económico ⁽¹⁾

Cifras en millones de U\$S⁽²⁾

EMPRESAS DOMÉSTICAS ⁽³⁾	Feb-11	% del Total	Dic-10	% del Total	Feb-11 / Dic-10	Feb-10	% del Total	Feb-11 / Feb-10
Industria de Petróleo y Gas	23,694	35.9%	22,684	35.3%	4.5% ↑	18,046	40.8%	31.3% ↑
Bancos	14,255	21.6%	13,711	21.3%	4.0% ↑	6,778	15.3%	110.3% ↑
Telecomunicaciones	5,568	8.4%	5,666	8.8%	-1.7% ↓	5,726	13.0%	-2.8% ↓
Industria Metalúrgica y Siderúrgica	5,431	8.2%	5,712	8.9%	-4.9% ↓	3,852	8.7%	41.0% ↑
Holdings	3,172	4.8%	3,159	4.9%	0.4% ↑	2,165	4.9%	46.5% ↑
Alimentos y Bebidas	2,642	4.0%	2,096	3.3%	26.1% ↑	1,107	2.5%	138.7% ↑
Actividades Inmobiliarias	1,920	2.9%	1,935	3.0%	-0.8% ↓	1,014	2.3%	89.3% ↑
Manufacturas de Origen Agropecuario	1,271	1.9%	1,130	1.8%	12.5% ↑	604	1.4%	110.5% ↑
Agricultura y Ganadería	1,158	1.8%	1,197	1.9%	-3.3% ↓	785	1.8%	47.5% ↑
Transporte de Gas	1,029	1.6%	1,087	1.7%	-5.3% ↓	521	1.2%	97.7% ↑
Generación de Energía Eléctrica	839	1.3%	905	1.4%	-7.3% ↓	419	0.95%	100.3% ↑
Turismo, Recreación y Juegos de Azar	744	1.1%	817	1.3%	-8.9% ↓	434	1.0%	71.3% ↑
Distribución de Gas	687	1.0%	730	1.1%	-5.8% ↓	421	1.0%	63.3% ↑
Distribución de Energía Eléctrica	656	1.0%	734	1.1%	-10.6% ↓	437	1.0%	50.3% ↑
Manufacturas de Origen Industrial	633	1.0%	594	0.9%	6.6% ↑	532	1.2%	19.0% ↑
Construcción	584	0.9%	540	0.8%	8.0% ↑	279	0.6%	108.9% ↑
Comercio	389	0.6%	375	0.6%	3.7% ↑	306	0.7%	27.1% ↑
Papel y Celulosa	298	0.5%	314	0.5%	-5.1% ↓	176	0.4%	69.1% ↑
Act. Financieras , Bursátiles y Seguros	218	0.3%	221	0.3%	-1.3% ↓	152	0.3%	43.7% ↑
Transporte de Energía Eléctrica	160	0.2%	181	0.3%	-11.7% ↓	116	0.3%	37.5% ↑
Transporte de Pasajeros y Peajes	148	0.2%	148	0.2%	0.6% ↑	75	0.2%	99.0% ↑
Equipamiento para el Hogar	144	0.2%	116	0.2%	23.9% ↑	93	0.21%	54.4% ↑
Industria Automotriz	135	0.2%	109	0.2%	24.8% ↑	86	0.2%	57.8% ↑
Calzado e Indumentaria	132	0.2%	136	0.2%	-3.1% ↓	69	0.2%	89.7% ↑
Editoriales e Imprentas	56	0.1%	37	0.1%	52.2% ↑	23	0.1%	141.2% ↑
TOTAL DOMÉSTICAS	65,963	100%	64,331	100%	2.5% ↑	44,215	100%	49.2% ↑

EMPRESAS EXTRANJERAS ⁽⁴⁾	Feb-11	% del Total	Dic-10	% del Total	Feb-11 / Dic-10	Feb-10	% del Total	Feb-11 / Feb-10
Industria de Petróleo y Gas	303,039	54.4%	259,565	54.0%	16.7% ↑	205,582	45.8%	47.4% ↑
Telecomunicaciones	119,971	21.5%	103,779	21.6%	15.6% ↑	110,484	24.6%	8.6% ↑
Bancos	106,317	19.1%	87,871	18.3%	21.0% ↑	107,587	24.0%	-1.2% ↓
Industria Metalúrgica y Siderúrgica	27,870	5.0%	29,143	6.1%	-4.4% ↓	25,032	5.6%	11.3% ↑
TOTAL EXTRANJERAS	557,197	100%	480,357	100%	16.0% ↑	448,685	100%	24.2% ↑

TOTAL GENERAL	623,160		544,688		14.4% ↑	492,900		26.4% ↑
----------------------	----------------	--	----------------	--	----------------	----------------	--	----------------

Notas:

(1) Según la Clasificación Sectorial IAMC disponible en www.iamc.sba.com.ar/tutoriales/anexos

(2) Tipos de cambios considerados (\$/U\$S): Feb-11: 4,0325 / Dic-10: 3.98 / Feb-10: 3,8625

(3) El cálculo considera un total de 97 empresas del total de 105 autorizadas a cotizar. No se consideran aquellas empresas que nunca registraron cotización a pesar de contar con autorización de cotización.

(4) Las empresas extranjeras consideradas (según su código de BCBA) son: APBR, STD, REP, TEF y TS.

Free Float promedio de Empresas Domésticas por Sector Económico ^{(1) (2)}

Sector ⁽³⁾	Período									
	Mar-09	Jun-09	Set-09	Dic-09	Mar-10	Jun-10	Set-10	Dic-10	Feb-11	
Actividades Inmobiliarias	29.0	29.1	29.1	28.8	31.1	31.0	31.0	25.8	25.5	
Agricultura y Ganadería	48.9	48.1	47.4	47.2	48.5	47.7	47.6	32.1	37.0	
Alimentos y Bebidas	23.6	23.6	23.3	23.1	23.1	23.1	22.7	22.7	21.3	
Bancos	29.5	29.1	29.8	30.1	30.1	30.1	30.1	30.4	30.3	
Calzado e Indumentaria	43.7	43.9	43.4	43.4	43.4	38.2	37.9	37.7	37.7	
Comercio	22.2	28.2	28.2	28.1	14.4	14.8	14.8	14.8	14.8	
Construcción	20.1	20.1	20.0	20.0	19.9	19.9	19.9	19.9	19.9	
Distribución de Energía Eléctrica	37.3	35.5	37.3	35.5	35.3	35.3	35.3	35.3	35.3	
Distribución de Gas	30.4	30.4	30.4	30.4	30.4	30.4	30.4	30.4	30.4	
Editoriales e Imprentas	11.9	11.9	11.9	11.9	11.9	11.9	11.9	9.2	9.2	
Equipamiento para el Hogar	39.8	39.8	39.8	39.8	39.8	39.8	39.8	39.8	40.7	
Generación de Energía Eléctrica	36.3	35.9	34.6	34.6	32.1	32.1	32.1	32.1	32.1	
Holdings	58.7	57.7	57.4	57.6	58.1	58.1	60.2	60.2	60.2	
Industria Automotriz	35.7	35.7	35.6	35.6	35.6	35.5	35.5	35.5	35.5	
Industria de Petróleo y Gas	28.7	28.7	33.5	31.5	31.5	31.5	31.5	31.5	31.5	
Industria Metalúrgica y Siderúrgica	34.1	34.1	34.1	32.4	33.2	33.2	33.2	33.2	33.2	
Manufacturas de Origen Agropecuario	36.3	30.4	29.9	29.9	29.9	29.0	33.0	33.0	31.4	
Manufacturas de Origen Industrial	34.0	34.0	33.9	36.7	35.3	30.8	30.8	30.8	30.8	
Papel y Celulosa	31.0	31.0	31.0	41.1	41.1	38.7	38.7	38.7	23.5	
Telecomunicaciones	26.4	26.4	26.4	26.4	38.7	38.7	38.7	38.7	38.7	
Transporte de Energía Eléctrica	47.3	47.0	47.0	47.0	47.0	47.0	47.0	47.4	47.4	
Transporte de Gas	44.1	44.1	44.1	44.1	44.1	44.1	44.1	44.1	44.1	
Transporte de Pasajeros y Peajes	46.5	46.4	46.4	46.4	46.4	46.4	46.4	46.4	46.4	
Turismo, Recreación y Juegos de Azar	8.9	8.9	8.9	8.9	8.9	8.9	9.1	9.1	9.2	
PROMEDIO TOTAL DE SECTORES	33.5	33.3	33.5	33.8	33.7	33.2	33.4	32.5	31.9	
PROMEDIO TOTAL DE EMPRESAS	32.4	32.2	32.5	32.6	32.7	31.4	31.7	31.2	30.8	

Evolución del Free Float de las Empresas Domésticas del Panel Merval 25 del 1T-11

Empresa	Período									
	Mar-09	Jun-09	Set-09	Dic-09	Mar-10	Jun-10	Set-10	Dic-10	Feb-11	
Aluar	29.1	29.1	29.1	25.8	27.4	27.4	27.4	27.4	27.4	
Banco Hipotecario	8.2	8.2	7.7	7.3	7.3	7.3	7.3	7.7	7.8	
Banco Macro	53.0	51.0	56.1	59.0	59.2	59.2	59.2	59.3	60.1	
Banco Patagonia	37.9	37.2	37.0	36.9	36.9	36.9	36.9	38.4	36.9	
Celulosa de Argentina	18.6	18.6	18.6	49.0	49.0	49.0	49.0	49.0	18.6	
Sociedad Comercial del Plata	76.8	76.8	76.8	76.8	77.2	77.2	77.7	77.7	77.7	
Cresud	63.1	62.1	61.3	60.8	63.4	61.9	61.5	62.5	63.0	
Edenor	51.2	47.7	51.2	47.7	47.7	47.7	47.7	47.7	47.7	
Siderar	39.1	39.1	39.1	39.1	39.1	39.1	39.1	39.1	39.1	
Banco Francés	24.0	24.0	24.0	24.0	24.0	24.0	24.0	24.0	24.0	
Grupo Financiero Galicia	77.4	77.4	77.4	77.4	77.4	77.4	77.4	77.4	77.4	
Solvay Indupa	29.4	29.4	29.4	29.4	29.4	29.4	29.4	29.4	29.4	
IRSA	46.0	46.0	44.4	42.9	42.9	42.6	42.5	42.5	42.5	
Ledesma	9.6	9.6	9.6	9.6	9.6	9.6	9.6	9.6	9.6	
Mirgor	48.0	48.0	48.0	48.0	48.0	48.0	48.0	48.0	48.0	
Molinos Río de la Plata	26.7	26.7	25.4	25.3	25.3	25.3	25.3	25.3	25.3	
Pampa Energía	72.8	67.4	66.2	67.2	69.0	69.1	79.3	79.1	79.1	
Petrobras Argentina	1.4	1.4	32.8	32.8	32.8	32.8	32.8	32.8	32.8	
Telecom Argentina	45.3	45.3	45.3	45.3	45.3	45.3	45.3	45.3	45.3	
Transportadora Gas del Norte	43.5	43.5	43.5	43.5	43.5	43.5	43.5	43.5	43.5	
Transportadora Gas del Sur	44.7	44.7	44.7	44.7	44.7	44.7	44.7	44.7	44.7	
Transener	47.3	47.0	47.0	47.0	47.0	47.0	47.0	47.4	47.4	
YPF	0.5	0.5	0.5	0.5	0.5	0.5	0.5	0.5	0.5	
PROMEDIO	38.8	38.3	39.8	40.9	41.2	41.1	41.5	41.7	40.3	

Notas:

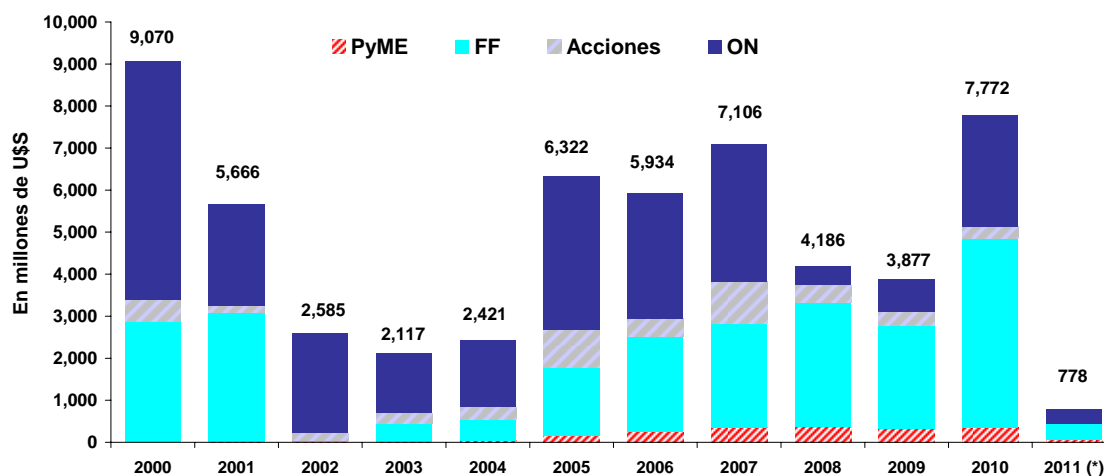
(1) El *free float* se define como el porcentaje del capital social que no está en poder del grupo o accionistas controlantes. Las empresas listadas en la BCBA están obligadas (por el Reglamento de Cotización de la BCBA) a brindar esta información (lo hacen a través de la Síntesis de Estados Contables presentada trimestralmente). A partir de estos datos, el *free float* de cada empresa se calcula como 100% menos el porcentaje en poder del grupo controlante. Para el *free float* por sector se calcula el promedio de los *free float* de las empresas que lo integran.

(2) La clasificación sectorial IAMC, así como las empresas comprendidas dentro de cada sector están disponibles en www.iamc.sba.com.ar/tutoriales/anexos

(3) No se informa el *free float* del sector Actividades Financieras Bursátiles y Seguros ya que en el caso de las dos empresas que lo componen (VALO y MTBA), dicho concepto no es aplicable.

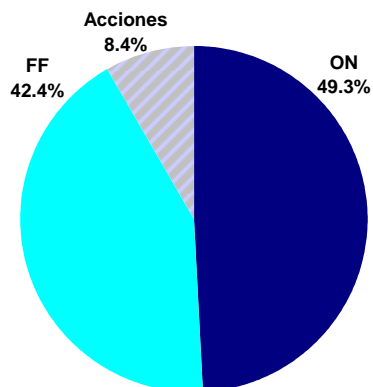
FINANCIAMIENTO EMPRESARIO DESDE EL AÑO 2000 (Mill. U\$S) EMISIONES AUTORIZADAS A COTIZAR EN LA BCBA ⁽¹⁾

Período	Grandes Empresas				PyMEs					TOTAL GENERAL
	ON/VCP	FF	Acciones	TOTAL	ON/VCP	FF	Acciones	CPD	TOTAL	
2000	5,665	2,876	529	9,070	-	-	-	-	-	9,070
2001	2,425	3,096	137	5,658	1.3	6.3	-	-	7.6	5,666
2002	2,362	50	167	2,580	4.1	1.4	-	-	5.4	2,585
2003	1,430	442	235	2,106	1.9	9.3	-	0.1	11	2,117
2004	1,588	501	292	2,382	0.8	24	-	14	39	2,421
2005	3,637	1,634	912	6,182	1.2	70	-	68	140	6,322
2006	2,993	2,275	420	5,688	4.4	103	2.1	137	246	5,934
2007	3,281	2,482	986	6,748	1.8	166	-	189	357	7,106
2008	454	2,966	405	3,825	3.5	163	-	195	361	4,186
2009	764	2,470	325	3,559	2.4	90	-	226	318	3,877
2010	2,649	4,512	265	7,426	4.4	52	-	290	346	7,772
2011 ^(*)	334	393	-	727	3.8	6	-	41	51	778
TOTAL	27,582	23,697	4,672	55,951	29	691	2	1,160	1,882	57,833

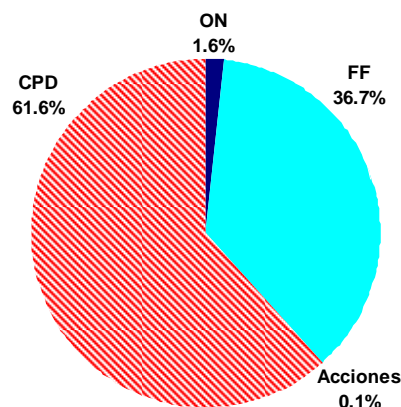


PARTICIPACIÓN POR INSTRUMENTO (2000-2011^(*))

GRANDES EMPRESAS



PyMEs



¹⁾ Incluye reestructuraciones y productos estructurados.

^(*) Al 28 de febrero. Información mensual disponible en http://www.iamc.sba.com.ar/plan_estrategico/financiamiento/

	Año					Variaciones ⁽¹⁾			
	2006	2007	2008	2009	2010	Feb-11	m/m	a/a	Acum. 2011
ÍNDICES BURSÁTILES									
ACCIONES									
Merval (fdp)	2,090.5	2,151.7	1,079.7	2,320.7	3,523.6	3,455.7	-3.8%	55.6%	-1.9%
Var. Anual (en \$)	35.5%	2.9%	-49.8%	115.0%	51.8%				
Merval Argentina (fdp)	1,542.4	1,578.3	773.6	1,652.9	2,964.8	2,901.4	-5.8%	85.8%	-2.1%
Var. Anual (en \$)	15.8%	2.3%	-51.0%	113.7%	79.4%				
Merval 25 (fdp)	2,052.2	2,158.7	1,077.0	2,317.9	3,591.3	3,535.6	-3.9%	58.6%	-1.6%
Var. Anual (en \$)	34.5%	5.2%	-50.1%	115.2%	54.9%				
TÍTULOS PÚBLICOS									
Índice de Bonos IAMC - Var. Anual	20.6%	-10.8%	-42.2%	133.6%	38.7%	1,254.7	-0.1%	54.4%	0.4%
Corto Plazo en \$ - Var. Anual	7.5%	4.9%	-20.9%	201.9%	37.0%	1,498.3	-0.7%	44.8%	1.6%
Corto Plazo en US\$ - Var. Anual	1.2%	6.3%	-34.4%	120.5%	16.7%	481.9	3.1%	26.4%	4.9%
Largo Plazo en \$ - Var. Anual	22.6%	-14.6%	-55.4%	126.1%	64.7%	2,086	-7.6%	64.3%	-7.7%
Largo Plazo en US\$ - Var. Anual	18.7%	-9.5%	-59.4%	186.3%	28.3%	880.9	2.4%	44.1%	1.9%
VOLUMEN PROMEDIO (Mill. \$)									
Total	532.2	849.8	962.7	545.9	722.0	681.6	-0.6%	25.6%	24.0%
Acciones	64.9	93.1	85.2	46.0	60.8	66.4	-2.8%	35.7%	36.9%
CEDEAR	9.3	16.0	17.2	7.1	9.4	3.8	-39.1%	-67.5%	-46.4%
Títulos Públicos	333.8	595.9	697.7	316.0	431.5	390.7	0.3%	33.0%	24.8%
Obligaciones Negociables	1.9	1.5	5.0	5.8	8.3	8.6	-5.4%	-19.7%	19.8%
Cheques de Pago Diferido	1.7	2.5	2.6	11.1	4.7	3.9	-7.4%	1.5%	3.8%
Fideicomisos Financieros	3.0	3.8	4.4	9.2	3.5	5.3	83.4%	184.9%	86.5%
Cauciones y Pases	105.6	121.6	133.3	143.5	189.4	192.5	-0.7%	21.3%	25.8%
Opciones	5.7	5.4	4.4	3.7	5.9	5.5	4.2%	58.7%	48.6%
Préstamos	6.1	9.9	13.0	3.5	8.4	5.1	-21.3%	-48.0%	-39.8%
Ejercicios ⁽²⁾	6.1	9.9	13.0	3.5	4.6	8.9	757.7%	91.8%	42.0%
Ventas en Corto ⁽²⁾	6.1	9.9	13.0	3.5	0.3	0.1	-3.4%	-46.4%	-63.8%
TAMAÑO DE MERCADO									
Capitalización Bursátil Total (miles mill \$)	1,229	1,773	1,234	2,185	1,900	2,122	5%	11%	12%
Cap. Bursátil Doméstica (miles mill \$) ⁽³⁾	157	180	138	174	254	264	-1%	55%	4%
Cap. Bursátil Doméstica / PIB	24.0%	22.1%	13.6%	14.9%	17.3%	18.0%	-0.1 pp	4 pp	0.7 pp
Free Float Promedio Emp. Domésticas	31.1%	31.8%	32.4%	32.6%	31.2%	30.8%	-0.4 pp	-2.2 pp	-
Cantidad de Empresas Listadas	104	109	110	105	107	106	-	1	-
Ofertas Públicas Iniciales (OPI)	3	5	1	-	2	-	-	-	-
FINANCIAMIENTO DE EMPRESAS									
Total (Mill. U\$S)	5,939	7,102	4,186	3,877	7,748	407	9.9%	-0.03%	37.2%
Grandes (Mill. U\$S)	5,688	6,745	3,825	3,559	7,403	387	13.6%	-0.1%	39.7%
PyME (Mill. U\$S)	251	357	361	318	345	21	-31.8%	1.7%	9.0%
DIVIDENDOS EN EFECTIVO (Mill. \$)									
Total	28,213	48,926	69,801	91,159	86,476	162	n/a	n/a	-95%
Empresas Domésticas	3,396	3,687	11,445	6,571	9,229	162	n/a	n/a	390%
Empresas Extranjeras	24,817	45,238	58,356	84,589	77,247	0	n/a	-	-
TASAS DE INTERÉS (fdp)									
Bonos Tesoro USA 10 años (%)	4.70	4.03	2.22	3.84	3.30	3.42	32 pbs	-179 pbs	12 pbs
LIBOR en US\$ 180 días (% anual)	5.37	4.65	1.78	0.43	0.46	0.46	10 pbs	77 pbs	1 pbs
Riesgo País (EMBI+ Argentina, bps)	216	410	1704	659	496	580	28 pbs	-226 pbs	84 pbs
Caución en \$ 30 días (% anual)	9.50	10.50	15.0	12.15	13.0	12.0	50 pbs	-125 pbs	-100 pbs
CPD Avalados (% Anual)	12.77	18.04	24.89	13.45	13.93	12.23	-161 pbs	-4 pbs	-171 pbs

Notas:

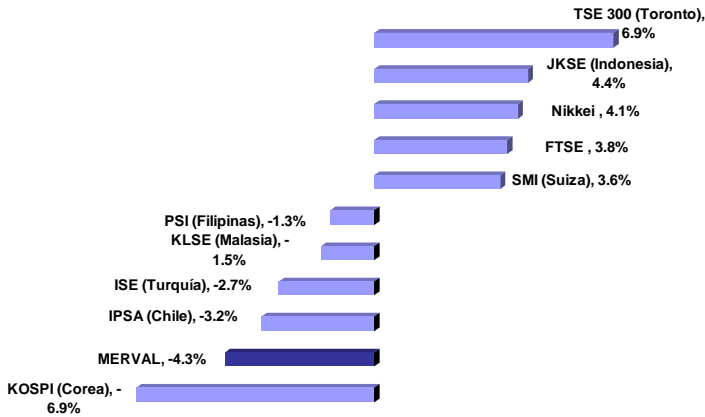
(1) m/m: Variación mensual - a/a: Variación Interanual - Acum. 2011: Variación acumulada desde el último día de 2009 o respecto del acumulado del mismo período del año anterior, en el caso de Volumen Promedio, Financiamiento de Empresas y Dividendos en Efectivo.

(2) Este volumen se incluye y se distribuye entre los distintos rubros según el instrumento sobre el cual se efectuó la operación (acciones, títulos públicos, etc.)

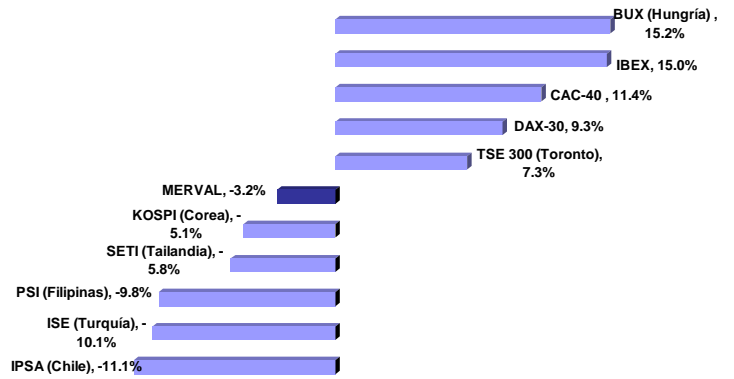
(3) La capitalización bursátil de empresas domésticas excluye de su cómputo a las siguientes firmas: Tenaris (TS), Repsol YPF (REP), Banco Santander (STD), Telefónica S.A. (TEF) y Petróleo Brasileiro (APBR).

Bolsas Internacionales

Mejores y peores 5 de febrero 2011

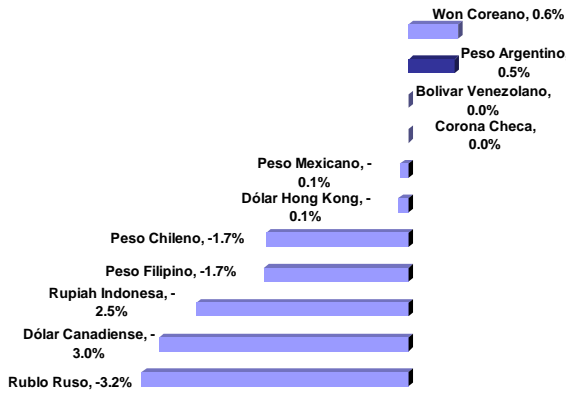


Mejores y peores 5 de 2011

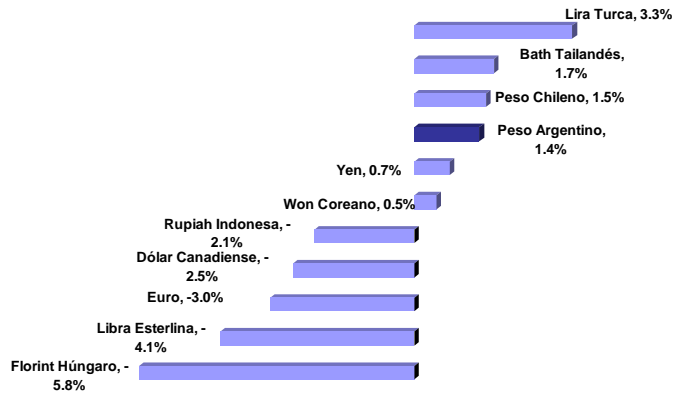


Divisas

Mejores y peores 5 de febrero 2011

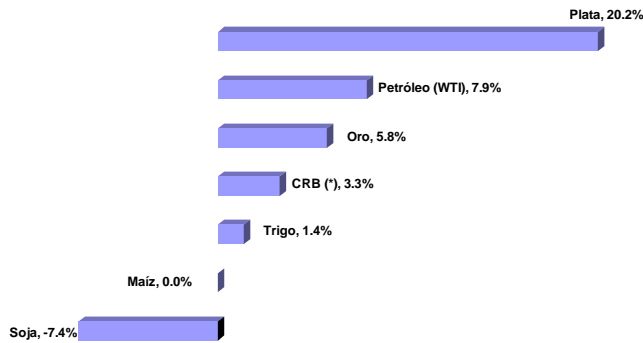


Mejores y peores 5 de 2011

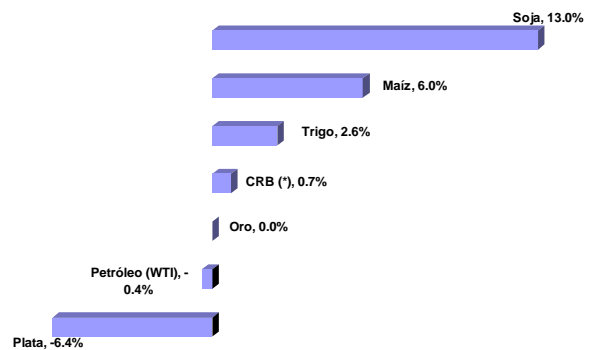


Commodities

Variación febrero 2011



Variación Año 2011



(*) CRB: Índice de precios de commodities elaborado por Commodities Research Bureau

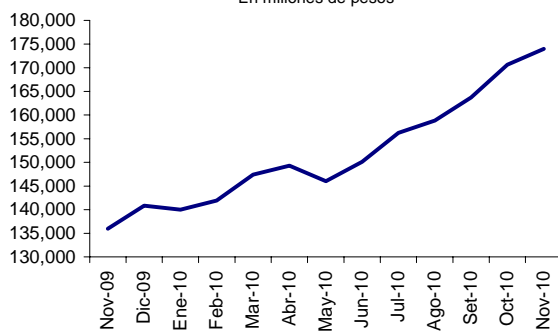
Fondo de Garantía de Sustentabilidad (FGS)

Estructura de la cartera de inversiones

INSTRUMENTO	Nov-10		Oct-10	Nov-09	Nov-10 / Nov-09
	Mill. \$	% del Total	% del Total	% del Total	Cambio en p.p.
Disponibilidades	13,919	8.0%	9.0%	2.6%	5.4 ↑
Inversiones	160,077	92.0%	91.0%	97.4%	-5.4 ↓
Operaciones de crédito público de la Nación	95,478	54.9%	55.4%	62.2%	-7.3 ↓
Títulos emitidos por Entes Estatales	688	0.4%	0.4%	0.6%	-0.2 ↓
Obligaciones Negociables	2,081	1.2%	1.0%	1.8%	-0.6 ↓
Plazo Fijo	13,581	7.8%	7.8%	7.1%	0.7 ↑
Acciones	22,001	12.6%	12.0%	9.5%	3.1 ↑
Fondos Comunes de Inversión	2,890	1.7%	1.6%	1.6%	0.0 =
Títulos Valores Extranjeros	506	0.3%	0.5%	4.9%	-4.6 ↓
Contratos negociables de futuros y opciones	165	0.1%	0.1%	0.1%	0.0 =
Fondos de Inversión Directa	112	0.1%	0.1%	0.1%	0.0 =
Fideicomisos financieros estructurados	3,644	2.1%	2.1%	3.0%	-0.9 ↓
Proyectos Productivos o de Infraestructura	18,684	10.7%	9.4%	6.1%	4.6 ↑
Otros	247	0.1%	0.6%	0.5%	-0.4 ↓
TOTAL	174,015	100%	100%	100%	

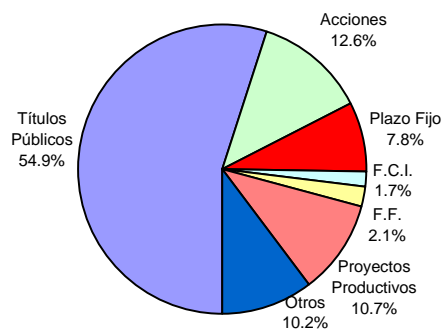
Total fondos administrados por el FGS

En millones de pesos



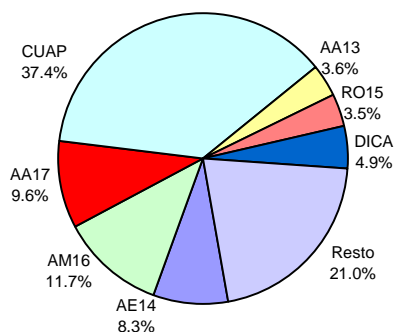
Composición de la cartera del FGS

Datos al 30-11-2010



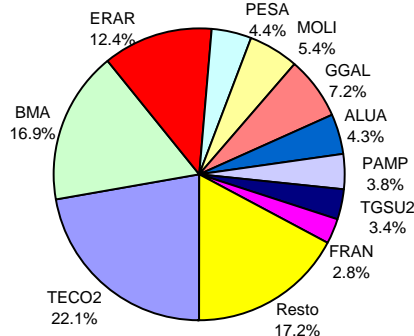
Cartera de Títulos Públicos del FGS

Datos al 30-11-2010



Cartera de Acciones del FGS

Datos al 30-11-2010



Fuente: elaboración propia en base a datos de ANSES

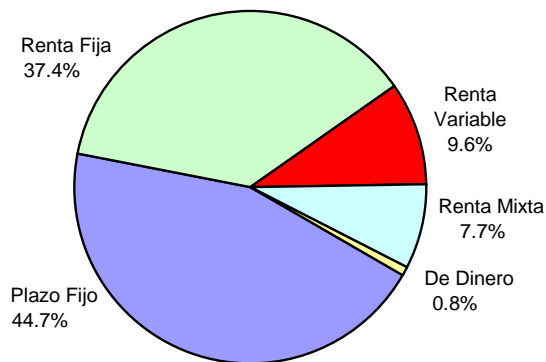
Fondos Comunes de Inversión (FCI)

Evolución de los Patrimonios administrados

TIPOS DE FONDOS	Feb-11		Variaciones		
	En Millones	% del Total	Mes	Semestre	Año
En pesos	19,790.1	100.0%	3.3%	23.3%	49.6%
Plazo Fijo	8,843.7	44.7%	3.5%	9.3%	21.7%
Renta Fija	7,399.4	37.4%	4.5%	38.1%	99.1%
Renta Variable	1,819.1	9.2%	-2.9%	32.2%	6.3%
Renta Mixta	1,576.0	8.0%	6.1%	49.1%	263.3%
De Dinero	151.9	0.8%	-10.9%	-6.1%	52.4%
En dólares	455.3	100.0%	-0.4%	-5.2%	-7.0%
Renta Fija	272.5	59.9%	-1.2%	7.5%	23.6%
Renta Variable	108.9	23.9%	-1.7%	-35.3%	-51.1%
Renta Mixta	70.2	15.4%	5.6%	28.8%	67.1%
Plazo Fijo	3.7	0.8%	0.0%	-5.1%	-9.8%

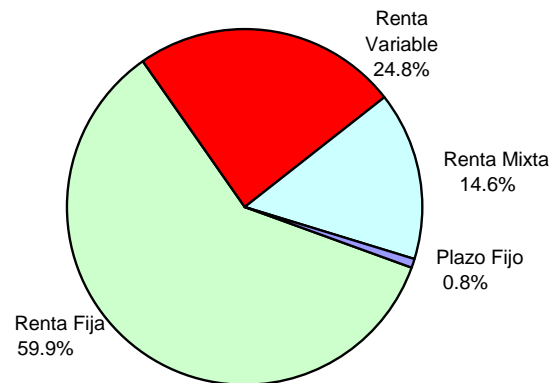
Participación por tipo de FCI en Pesos

Datos al 28-02-2011



Participación por tipo de FCI en Dólares

Datos al 28-02-2011



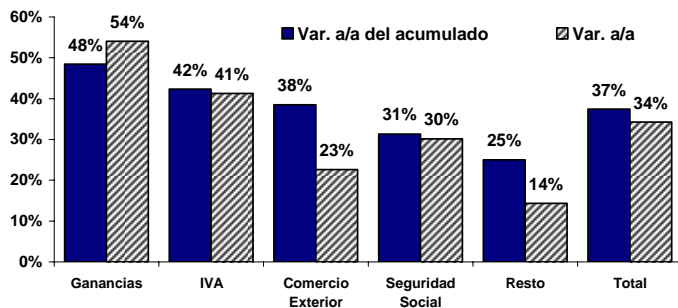
Fuente: elaboración propia en base a datos de Thomson Reuters

DESTACADOS MACROECONÓMICOS DEL MES

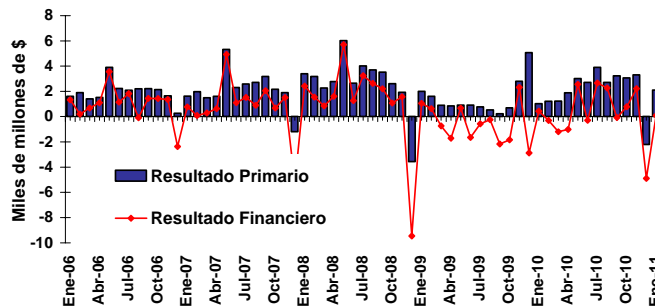
- De acuerdo con las cifras del Estimador Mensual de Actividad Económica (EMAE), el PIB de la economía argentina creció 9.1% durante 2010. El 18 de marzo, el INDEC informará la estimación oficial del PIB del 4T-10.
- La recaudación tributaria de febrero sumó \$36.751 millones, con un aumento interanual del 37%. Medido en pesos, este fue el valor más alto desde 1994 para el mes de enero.
- En el mes de enero, la industria manufacturera (medido a través del EMI del INDEC) creció 10.3% respecto de enero de 2010. El sector que más creció, al igual que en los meses previos fue Automotores (38.6%), mientras que Refinamiento de Petróleo mostró una baja de 6.5%.
- Del stock de \$37.640 millones de LEBAC, el 57% vence en los próximos 6 meses. Los vencimientos a más de 1 año representan el 13%.
- Los préstamos del sistema financiero denominados en dólares aumentaron 3.6% mensual hasta los U\$S 7.897 millones. Respecto de los de pesos, también aumentaron, aunque menos (1.3%).

SECTOR FISCAL

Recaudación Tributaria (Mill. \$)					
Mes	Ganancias	IVA	Com. Ext.	Seg. Social	Total
Feb-11	6,868	10,689	3,986	9,641	36,751

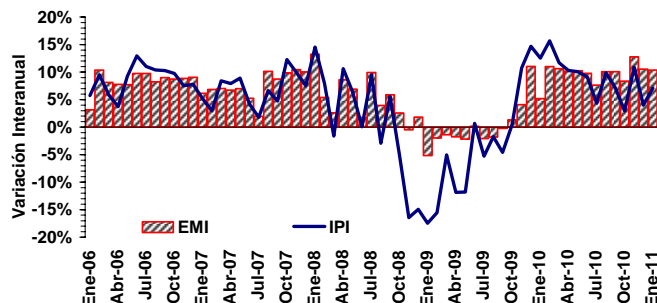


Resultado Primario (Mill \$)				Resultado Financiero (Mill. \$)			
Ene-11	a/a	Acum.	Acum. a/a	Ene-11	a/a	Acum.	Acum. a/a
2,105	104%	2,105	104%	88	-80%	88	-79.7%



INDUSTRIA MANUFACTURERA

EMI (INDEC)				IPI (FIEL) ^(*)			
Ene-11	m/m se	a/a	Acum. a/a	Ene-11	m/m (se)	a/a (ce)	Acum. a/a
114.5	-5.6%	10.3%	10.3%	143.2	3.5%	7.1%	7.1%

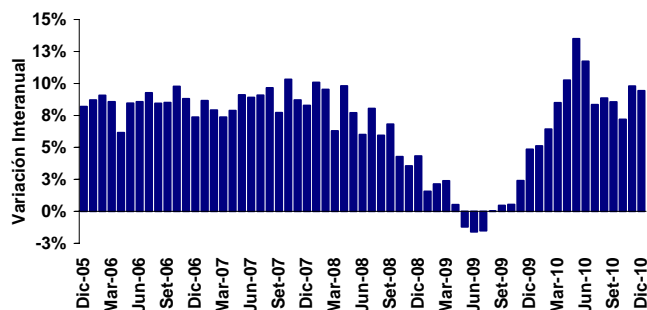


Notas:
se: sin estacionalidad ce: con estacionalidad (*) Último dato disponible: noviembre 2010.

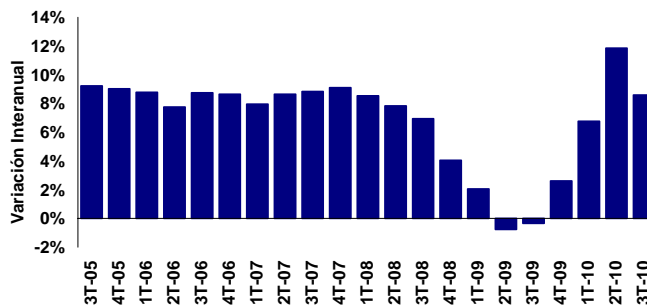
EMI (INDEC) - Ene-11		IPI (FIEL) - Ene-11	
Sector	Var. Acum. Interanual	Sector	Var. Acum. Interanual
Automotores	38.6%	Automotores	47.9%
Metalmecánica	26.9%	Alimentos y Bebidas	9.0%
Minerales No Metálicos	14.4%	Minerales no Metálicos	8.1%
Industria Textil	10.7%	IPI	7.1%
EMI	10.3%	Siderurgia	4.5%
Sust. y Prod. Químicos	9.8%	Metalmecánica	4.0%
Industria del Tabaco	7.2%	Cigarrillos	3.5%
Industria Metálica Básica	5.3%	Papel y Celulosa	3.5%
Edición e Impresión	4.1%	Químicos y Plásticos	2.7%
Industria Alimenticia	3.6%	Insumos Textiles	0.9%
Papel y Cartón	-0.2%	Petróleo procesado	-3.6%
Caucho y Plástico	-5.8%		
Refin. de Petróleo	-6.5%		

EMAE y PIB

EMAE (INDEC)						
Dic-10	m/m se	a/a	Acum. a/a	12 meses	2009	2008
191.5	1.1%	9.4%	9.1%	9.1%	0.9%	6.8%

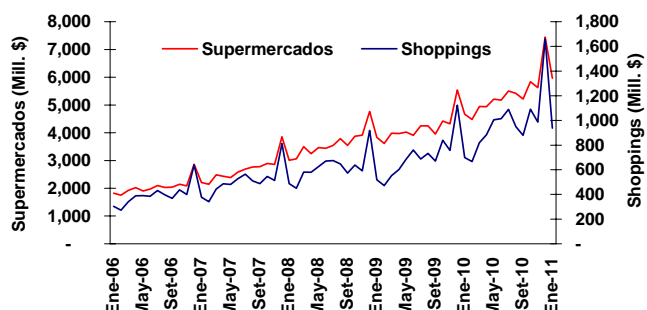


PIB del 3T-10			Demanda Agregada (Var. a/a)			Inversión / PIB
Mill. \$ corr.	Var. a/a	Acum.	Consumo	Inversión	Gasto Público	
1,466	8.6%	9.1%	8.6%	8.9%	26.6%	24.6%

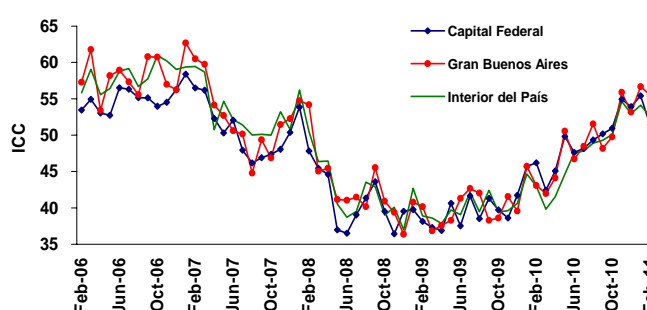


VENTAS MINORISTAS y CONFIANZA DEL CONSUMIDOR

Ventas de Supermercados (Mill. \$)				Ventas de Shoppings (Mill. \$)			
Ene-11	a/a sepc	Acum.	Var. Acum.	Ene-11	a/a sepc	Acum.	Var. Acum.
5,973	15.2%	5,973	27.9%	938	27.2%	938	34.0%

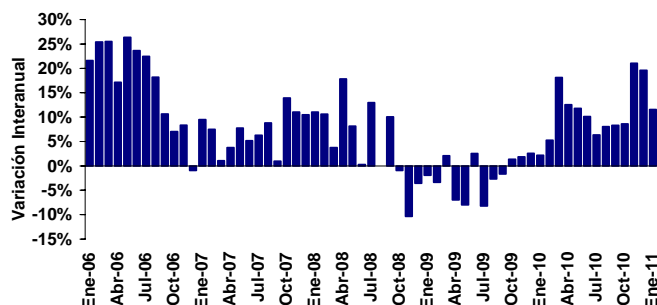


Mes	Índice de Confianza del Consumidor (ICC)							
	ICC Nacional		Capital Federal	Gran Bs. As.	Interior del País			
	m/m	a/a	m/m	a/a	m/m	a/a	m/m	a/a
Feb-11	-3.1%	23.9%	-7.3%	11.2%	-2.0%	28.9%	-2.8%	22.3%

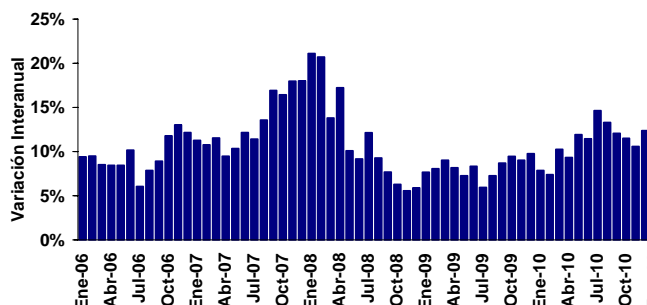


CONSTRUCCIÓN y SERVICIOS PÚBLICOS

Indicador Sintético de la Construcción (ISAC) y Bloques ISAC (Var. a/a)							
Ene-11	m/m se	a/a	Acum.	Edificios de Vivienda	Obras Viales	Construcc. Petroleras	Otras Obras Infraestruct.
168	0.9%	11.6%	11.6%	9.6%	11.8%	41.5%	13.0%



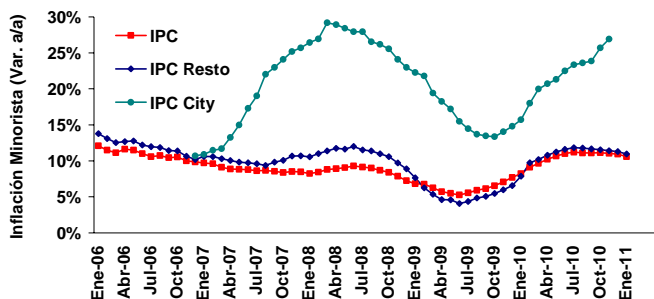
Indicador Sintético de Serv. Públicos (ISSP) y Bloques ISSP (Var. a/a)							
Ene-11	m/m se	a/a	Acum.	Electricidad Gas y Agua	Transporte Pasajeros	Transporte Cargas	Telefonía
204	0.8%	12.1%	12.1%	6.7%	5.8%	9.6%	19.3%



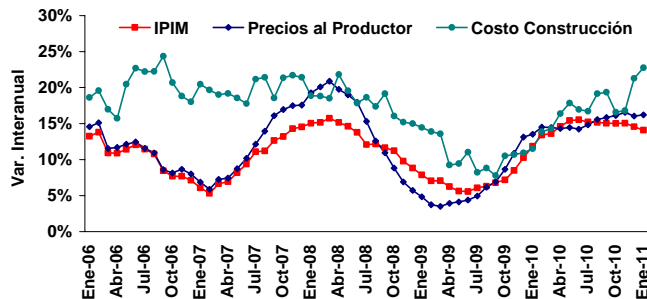
Notas:
se: sin estacionalidad (*) sepc: sin estacionalidad, a precios constantes

PRECIOS AL CONSUMIDOR y MAYORISTAS

Mes	IPC (INDEC)			IPC Resto (INDEC)			IPC City ^(*)		
	m/m	a/a	Acum.	m/m	a/a	Acum.	m/m	a/a	Acum.
Ene-11	0.7%	10.6%	0.7%	0.7%	11.0%	12.1%	2.3%	26.9%	24.7%



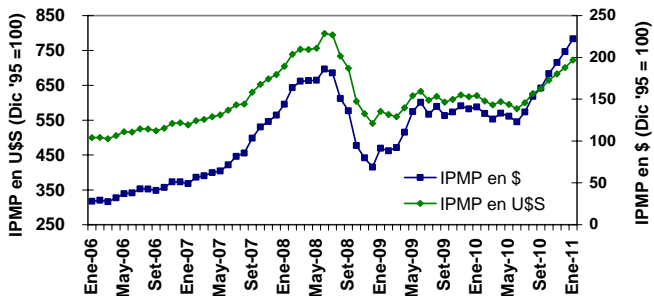
Mes	Precios Mayoristas			Precios al Productor			Costo de la Construcción		
	m/m	a/a	Acum.	m/m	a/a	Acum.	m/m	a/a	Acum.
Ene-11	0.9%	14.1%	0.9%	1.3%	16.2%	1.3%	2.1%	22.8%	2.1%



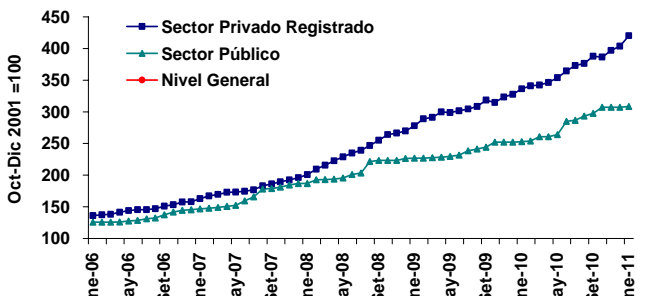
(*) El IPC City es elaborado por Bs. As. City, Centro de Estudios de la cátedra de Mercado de Capitales de la Facultad de Ciencias Económica de la UBA. Último dato disponible: Nov.-10

PRECIOS DE MATERIAS PRIMAS y SALARIOS

Mes	Variación Mensual		Variación Interanual		Variación Acumulada	
	En \$	En US\$	En \$	En US\$	En \$	En US\$
Ene-11	4.9%	4.8%	33.4%	27.4%	4.9%	4.8%

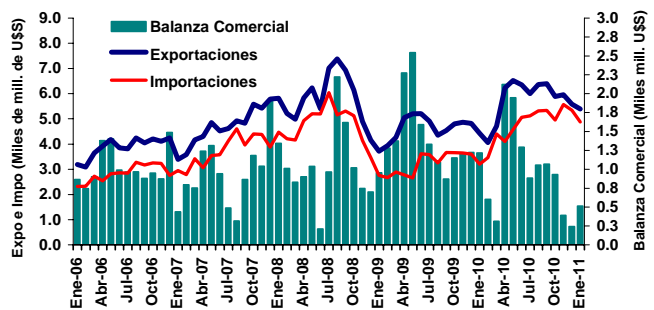


Mes	Sector Privado			Sector Público			Nivel General		
	m/m	a/a	Acum.	m/m	a/a	Acum.	m/m	a/a	Acum.
Ene-11	1.6%	29.4%	1.6%	0.4%	22.0%	0.4%	1.8%	26.8%	1.8%

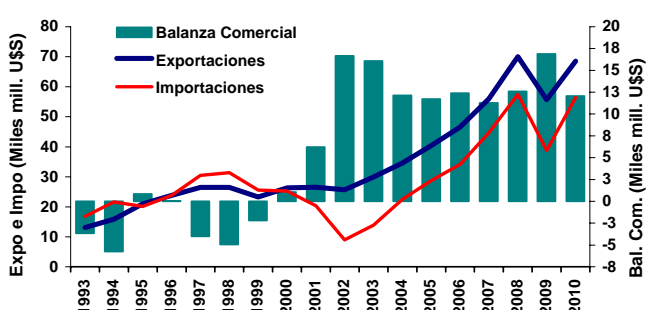


BALANZA COMERCIAL

Mes	Exportaciones (Mill. US\$)			Importaciones (Mill. US\$)		
	Variación a/a	Var. Precios	Var. Cant.	Variación a/a	Var. Precios	Var. Cant.
Ene-11	21.9%	10.0%	11.0%	52.2%	9.0%	40.0%



Expo (Mill. US\$)	Impo (Mill. US\$)	Bal. Com. (Mill. US\$)	Var. Acum.		
			Expo	Impo	Bal. Com.
68,501	56,443	12,057	23.1%	45.5%	-28.6%



EXPO e IMPO POR TIPO y DESTINOS

Expo e Impo por rubro - Enero (Mill. U\$S)

Exportaciones	2011	2010	Var. Anual
Productos Primarios	1,037	829	25.1%
MOA	1,876	1,460	28.5%
MOI	2,012	1,559	29.1%
Combustibles	467	575	-18.8%
Total	5,392	4,423	21.9%
Importaciones	2011	2010	Var. Anual
Bienes de capital	955	695	37.4%
Bienes intermedios	1,592	1,091	45.9%
Combustibles	371	141	163.1%
Piezas y accesorios para bienes de capital	949	565	68.0%
Bienes de consumo, incluido automóviles	1,003	700	43.3%
Resto	9	14	-35.7%
Total	4,879	3,206	52.2%
Comercio Total (Expo + Impo)	10,271	7,629	34.6%

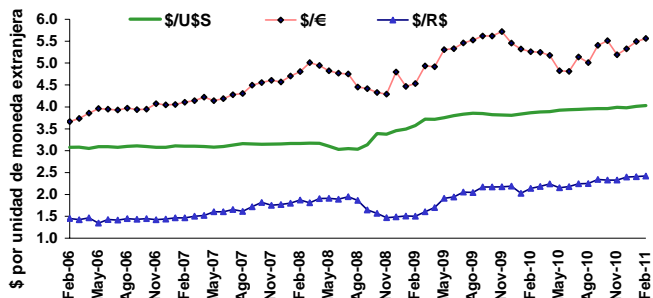
Balanza Comercial por Zonas y Países. Enero 2011

Zonas Económicas	Exportaciones		Importaciones		Saldo U\$S
	U\$S	Var. a/a	U\$S	Var. a/a	
Mercosur	1,613	47%	1,403	36%	209
Chile	276	-29%	86	41%	190
Resto de ALADI	445	26%	77	54%	368
NAFTA	381	8%	924	64%	(543)
UE	959	21%	814	46%	145
Asean, Corea, China, Japón e India	677	13%	1,117	48%	(440)
Medio Oriente	248	75%	24	167%	224
MAGREB y Egipto	230	52%	25	n/d	205
Resto	563	4%	409	130%	155
Total	5,392	22%	4,879	52%	513

TIPOS DE CAMBIO

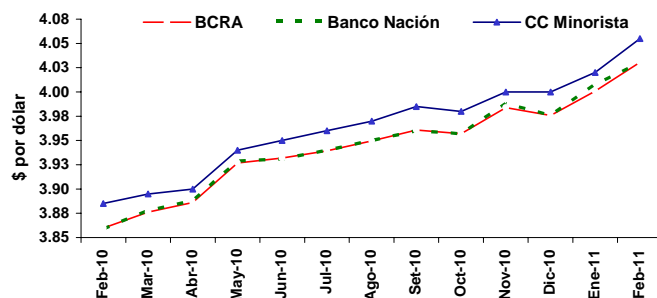
Tipos de Cambio (\$ por unidad de moneda extranjera)

Mes	U\$S	Variación		€	Variación		R\$	Variación	
		m/m	2011		m/m	2011		m/m	2011



Tipos de Cambio locales (\$ por dólar)

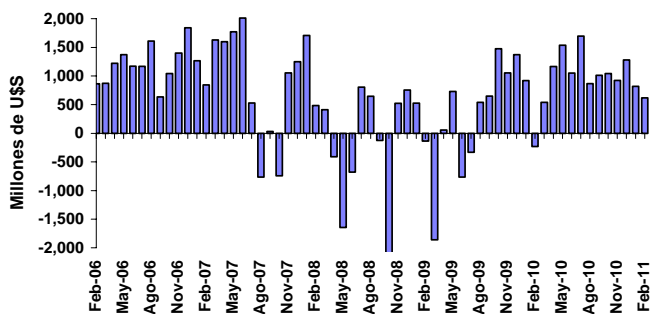
Mes	BCRA	Variación		Bco. Nación	Variación		CC ^(*)	Variación	
		m/m	2011		m/m	2011		m/m	2011



INTERVENCIÓN DEL BCRA EN EL MERCADO CAMBIARIO

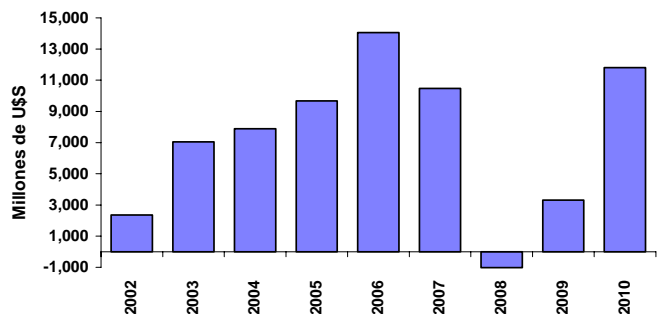
Saldo de la intervención del BCRA en el mercado cambiario (mill. U\$S)

Feb-11(*)	m/m	a/a	2011	Var. Acum.
617	-24.7%	364.8%	1,436	108.7%



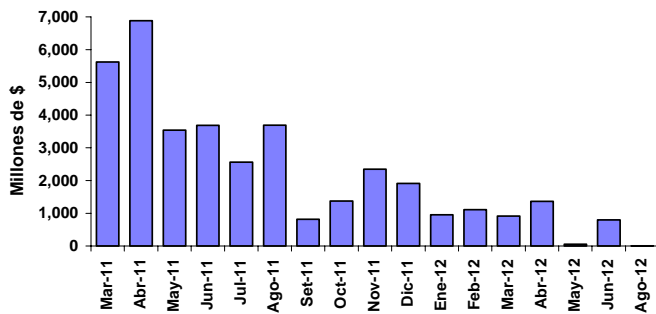
Evolución intervención del BCRA en el mercado cambiario (mill. U\$S)

Ene-Feb 2011	Prom. Mensual	Año 2010	Prom. Mensual	2002-2010
1,436	718	11,798	983	65,584

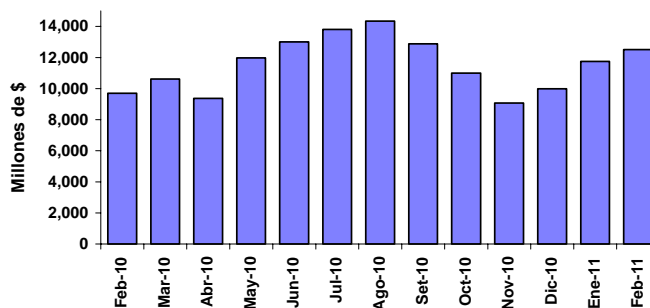


VENCIMIENTOS y LICITACIONES DE TÍTULOS DEL BCRA

LEBACS: perfil mensual de vencimientos				
Stock (mill. \$)	1 a 3 Meses	3 a 6 Meses	6 a 12 Meses	Más de 1 año
37,640	29.0%	28.0%	30.0%	13.0%

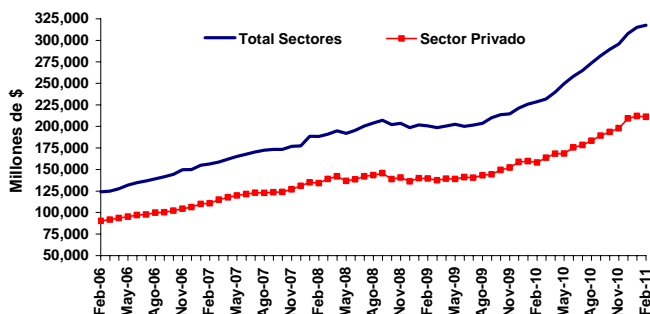


Montos mensuales licitados de títulos del BCRA (LEBACS y NOBACS)				
Mes	TOTAL (mill. \$)	Var. Mensual	Var a/a	Var. Acum.
Feb-11	12,507	6.4%	28.9%	68.4%

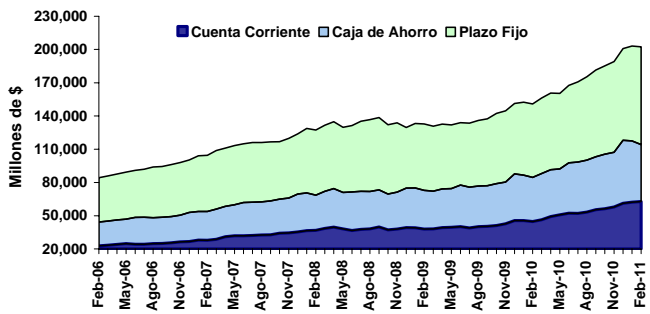


DEPÓSITOS POR TIPO y MONEDA

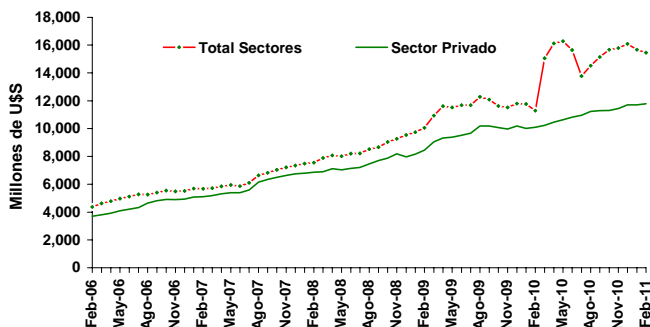
Mes	Depósitos del sistema financiero nominados en pesos							
	Total Sectores			Sector Privado			Var. Acum.	
	Mill. \$	m/m	a/a	Mill. \$	m/m	a/a	Total	Privado
Feb-11(*)	317,636	0.8%	38.8%	211,043	-0.5%	33.5%	3.2%	0.8%



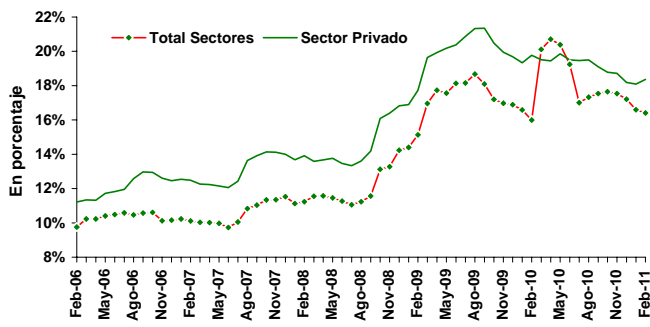
Mes	Principales tipos de depósitos del Sector Privado nominados en pesos								
	Cuenta Corriente			Caja de Ahorro			Plazo Fijo		
	Mill. \$	m/m	a/a	Mill. \$	m/m	a/a	Mill. \$	m/m	a/a
Feb-11(*)	62,938	1.4%	40.8%	51,210	-7.7%	28.3%	88,155	3.1%	32.9%



Mes	Depósitos del sistema financiero nominados en dólares							
	Total Sectores			Sector Privado			Var. Acum.	
	Mill. u\$s	m/m	a/a	Mill. u\$s	m/m	a/a	Total	Privado
Feb-11(*)	15,464	-1.3%	37.0%	11,781	0.6%	16.7%	-3.9%	0.6%

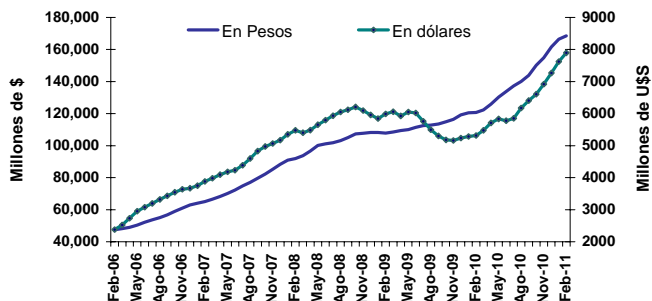


Valor	Participación de los depósitos en dólares en el total de depósitos					
	Total Sectores			Sector Privado		
	Feb-11(*)	Dic-10	Feb-10	Feb-11(*)	Dic-10	Feb-10
En %	16.4%	17.2%	16.0%	18.4%	18.2%	19.8%

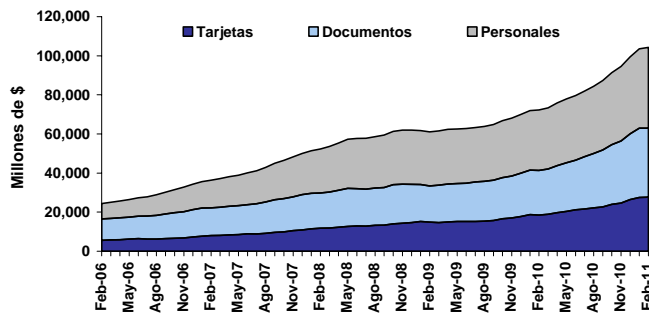


PRÉSTAMOS POR TIPO y MONEDA

Mes	Préstamos totales del sistema financiero							
	Denominados en pesos			Denominados en dólares			Var. Acum.	
	Mill. \$	m/m	a/a	Mill. US\$	m/m	a/a	En \$	En US\$
Feb-11 ^(*)	168,564	1.3%	39.7%	7,897	3.6%	48.5%	4.3%	8.7%

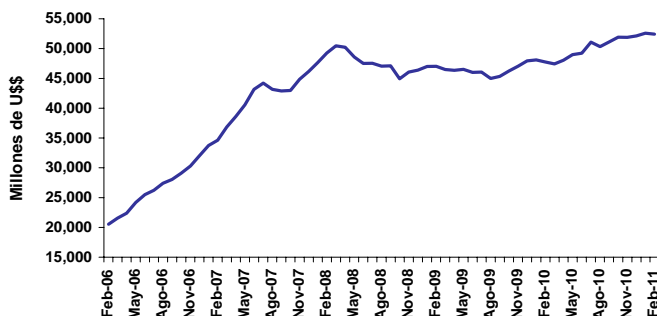


Mes	Principales tipos de préstamos del Sector Privado nominados en pesos								
	Tarjetas			Documentos			Personales		
	Mill. \$	m/m	a/a	Mill. \$	m/m	a/a	Mill. \$	m/m	a/a
Feb-11 ^(*)	27,579	0.2%	48.6%	35,397	0.1%	55.5%	41,383	2.0%	33.9%

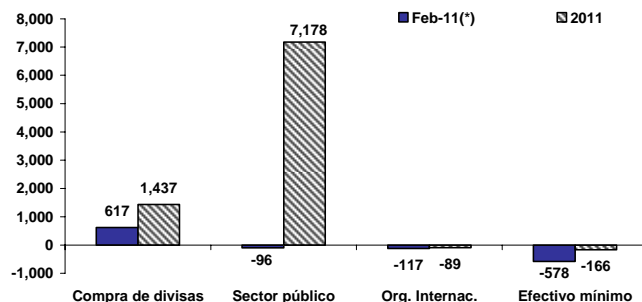


RESERVAS INTERNACIONALES: STOCK y VARIACIONES

Mes	Reservas internacionales del BCRA						
	Variaciones porcentuales			Variaciones en mill. US\$		Var. Acum.	
	Mill. US\$	m/m	a/a	m/m	a/a	En %	Mill. US\$
Feb-11 ^(*)	52,432	-0.4%	9.8%	-186	4,674	0.6%	288

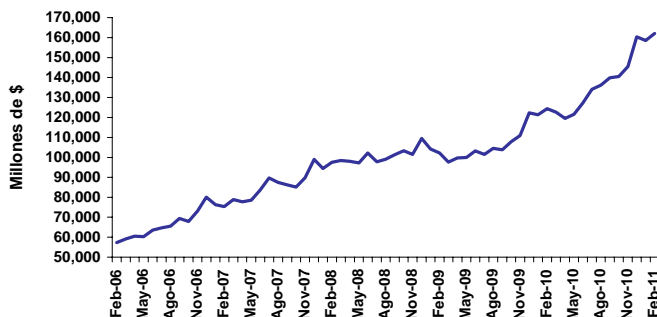


Valor	Principales factores de explicación de los cambios en las reservas							
	Compra de divisas		Sector público		Org. Internac.		Efectivo mínimo	
	Feb-11 ^(*)	2011	Feb-11 ^(*)	2011	Feb-11 ^(*)	2011	Feb-11 ^(*)	2011
Mill. US\$	617	1,437	-96	7,178	-117	-89	-578	-166

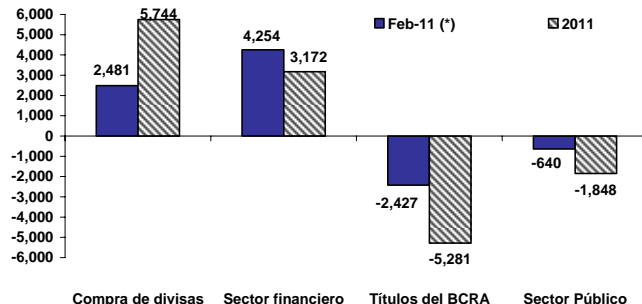


BASE MONETARIA: NIVEL y FACTORES DE EXPLICACIÓN

Mes	Base Monetaria						
	Variaciones porcentuales			Variaciones en mill. \$		Var. Acum.	
	Mill. \$	m/m	a/a	m/m	a/a	En %	Mill. \$
Feb-11 ^(*)	162,082	2.2%	30.3%	3,477	37,683	1.0%	1,674

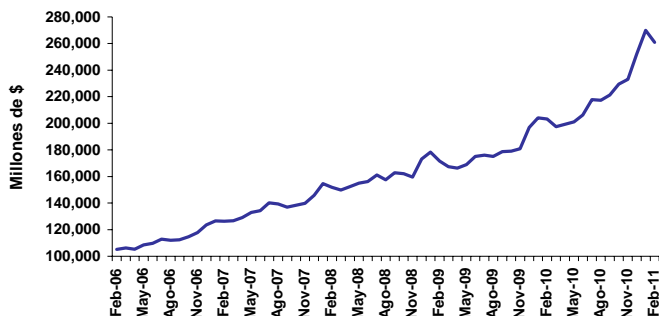


Valor	Principales factores de explicación de la Base Monetaria							
	Compra de divisas		Sector financiero		Títulos del BCRA		Sector Público	
	Feb-11 ^(*)	2011	Feb-11 ^(*)	2011	Feb-11 ^(*)	2011	Feb-11 ^(*)	2011
Mill. \$	2,481	5,744	4,254	3,172	-2,427	-5,281	-640	-1,848

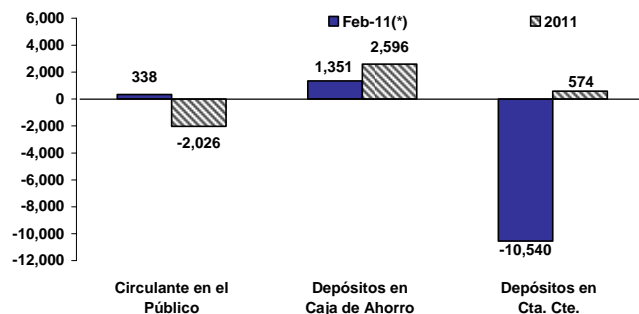


M2: NIVEL y FACTORES DE EXPLICACIÓN

Mes	Agregado Monetario M2						
	Variaciones porcentuales			Variaciones en mill. \$		Var. Acum.	
	Mill. \$	m/m	a/a	m/m	a/a	En %	Mill. \$
Feb-11 ^(*)	260,885	-3.3%	28.3%	-8,903	57,618	3.5%	8,825

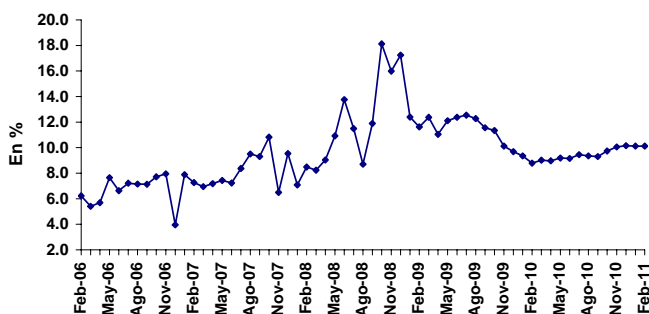


Valor	Principales factores de explicación del agregado monetario M2					
	Circulante en el Público		Depósitos en Caja de Ahorro		Depósitos en Cta. Cte.	
	Feb-11 ^(*)	2011	Feb-11 ^(*)	2011	Feb-11 ^(*)	2011
Mill. \$	338	-2,026	1,351	2,596	-10,540	574

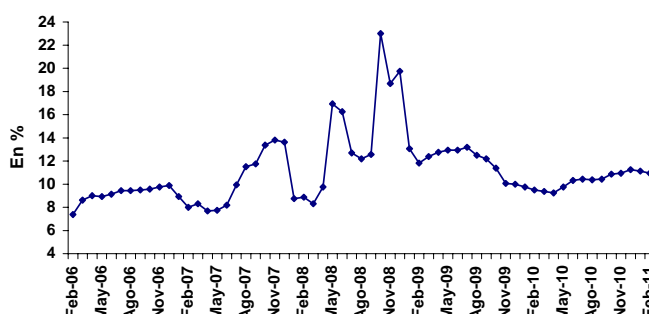


TASAS DE INTERÉS PASIVAS

Tasa de interés por depósitos a plazo fijo (30 a 44 días, total general)				
Mes	Valor	m/m	a/a	2011
Feb-11	10.13%	0 pbs	135 pbs	-4 pbs

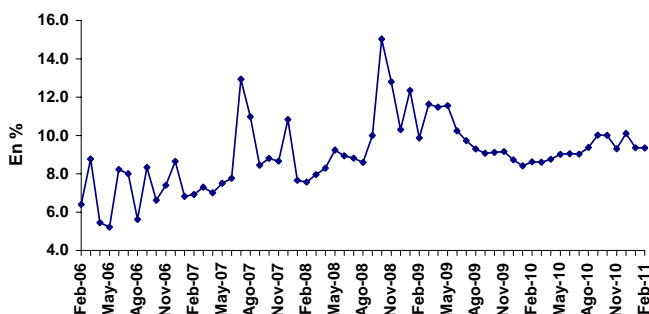


Tasa de interés BADLAR (30 a 35 días, total Bancos Privados)				
Mes	Valor	m/m	a/a	2011
Feb-11	10.94%	-19 pbs	144 pbs	-31 pbs

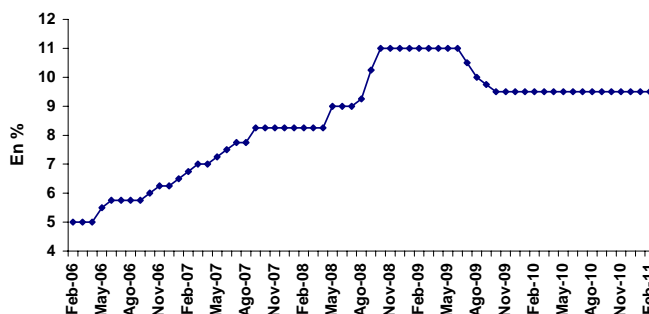


TASAS DE INTERÉS ACTIVAS

Tasa Call en pesos (operaciones entre bancos privados)				
Mes	Valor	m/m	a/a	2011
Feb-11	9.35%	-1 pbs	73 pbs	-76 pbs



Tasa Pases Pasivos del BCRA (operaciones a 7 días)				
Mes	Valor	m/m	a/a	2011
Feb-11	9.50%	0 pbs	0 pbs	0 pbs



VARIABLES TRIMESTRALES

	Año					Trimestre			Año
	2005	2006	2007	2008	2009	1T-10	2T-10	3T-10	2010 ^(e)
PIB (Mill. \$ corrientes)	531,939	654,439	812,456	1,032,758	1,145	1,217,381	1,508,286	1,465,857	1,451,010
PIB per-capita (U\$S)	4,629	5,355	6,485	8,046	7,472	7,675	9,333	8,956	8,900
PIB (Var. a/a)	9.2%	8.5%	8.7%	6.8%	0.9%	6.8%	11.8%	8.6%	8.2%
Inversión / PIB	19.8%	21.6%	22.6%	23.1%	20.6%	20.2%	22.0%	24.6%	22.0%
Cuenta Corriente / PIB	3.0%	3.6%	2.8%	2.1%	3.7%	-0.1%	0.8%	0.2%	1.3%
Inflación por Deflactor del PIB (a/a)	8.8%	13.5%	14.1%	19.2%	10.2%	14.8%	12.8%	15.5%	17.1%

VARIABLES MENSUALES

	Año					Datos mensuales			
	2005	2006	2007	2008	2009	Último	Valor	Anterior	Valor
SECTOR REAL									
EMAE - Var. a/a acum.	9.2%	8.5%	8.7%	6.8%	0.9%	Dic-10	9.1%	Nov-10	9.0%
EMI - Var. a/a acum.	8.4%	8.4%	7.6%	5.0%	0.1%	Ene-11	10.3%	Dic-10	9.7%
IPI - Var. a/a acum.	7.7%	8.7%	6.8%	0.6%	-4.2%	Ene-11	7.1%	Dic-10	8.8%
ISAC - Var. a/a acum.	18.7%	16.2%	7.2%	4.5%	-2.0%	Ene-11	11.6%	Dic-10	11.0%
ICC Nacional -UTDT. Var. a/a	-2.0%	12.0%	-9.8%	-28.1%	8.5%	Feb-11	23.9%	Ene-11	22.7%
SECTOR FISCAL									
Recaudación Tributaria (Mill. \$)	119,253	150,009	199,781	269,375	304,931	Feb-11	36,751	Ene-11	40,767
Variación a/a nominal acum.	21.3%	25.8%	33.2%	34.8%	13.2%	Feb-11	37.4%	Ene-11	40.5%
Resultado Primario (Mill. \$)	19,623	23,158	25,670	32,529	17,278	Ene-11	2,105	Dic-10	-2,203
Variación a/a nominal acum.	13.2%	18.0%	10.8%	26.7%	-46.9%	Ene-11	103.7%	Dic-10	45.2%
Resultado Financiero (Mill. \$)	-961	-2,370	-5,241	-9,459	-2,889	Ene-11	88	Dic-10	-4,902
SECTOR EXTERNO									
Exportaciones (Mill. U\$S)	40,387	46,546	55,980	70,022	55,668	Ene-11	5,392	Dic-10	5,585
Variación a/a nominal acum.	16.8%	15.3%	20.3%	25.1%	-20.5%	Ene-11	21.9%	Dic-10	23.1%
Importaciones (Mill. U\$S)	28,687	34,154	44,707	57,423	38,780	Ene-11	4,879	Dic-10	5,344
Variación a/a nominal acum.	27.8%	19.1%	30.9%	28.4%	-32.5%	Ene-11	52.2%	Dic-10	45.5%
Balanza Comercial	11,700	12,393	11,273	12,599	16,888	Ene-11	513	Dic-10	241
Variación a/a nominal acum.	-3.5%	5.9%	-9.0%	11.8%	34.0%	Ene-11	-57.8%	Dic-10	-28.6%
PRECIOS									
IPC INDEC - Variación a/a	12.3%	9.8%	8.5%	7.2%	7.7%	Ene-11	10.6%	Dic-10	10.9%
IPC Bs. As. City - Var a/a ⁽¹⁾	n/d	0.0%	23.0%	26.2%	13.5%	Nov-10	26.9%	Oct-10	25.7%
IPIM - Var. a/a	10.7%	7.1%	14.6%	8.8%	10.3%	Ene-11	14.1%	Dic-10	14.6%
Materias Primas - (BCRA) - Var. a/a en U\$S	10.5%	18.3%	47.5%	-32.5%	26.2%	Ene-11	27.4%	Nov-10	22.7%
Tipo de Cambio Real (BCRA) - Var. a/a	-2.3%	-0.2%	9.5%	-8.4%	23.4%	Ene-11	0.9%	Dic-10	-1.5%
Índice de Salarios - Var a/a	2.0%	1.4%	1.3%	0.8%	1.3%	Ene-11	1.6%	Dic-10	1.6%
SECTOR MONETARIO									
Depósitos Totales en \$ (Mill. fdp)	121,400	149,952	177,538	198,558	221,468	Feb-11	317,636	Ene-11	315,114
Variación a/a	18.5%	23.5%	18.4%	11.8%	11.5%	Feb-11	38.8%	Ene-11	39.4%
Agregado Monetario M2 ⁽²⁾ (Mill. \$)	103,865	123,576	145,849	173,198	196,795	Feb-11	260,885	Ene-11	269,788
Variación a/a	24.8%	19.0%	18.0%	18.8%	13.6%	Feb-11	28.3%	Ene-11	32.2%
Préstamos al Sector Priv. (Mill. \$) ⁽³⁾	52,486	74,214	104,601	128,542	139,049	Feb-11	200,304	Ene-11	196,718
Variación a/a	33.6%	38.2%	40.3%	22.4%	10.2%	Feb-11	39.7%	Ene-11	38.0%
Reservas Internacionales (Mill. U\$S fdp)	28,077	32,037	46,176	46,386	47,967	Feb-11	52,432	Ene-11	52,618
Variación a/a	42.9%	14.1%	44.1%	0.5%	3.4%	Feb-11	9.8%	Ene-11	9.3%
Tasa Call en \$ hasta 15 días (fdp)	8.37%	8.65%	10.83%	10.31%	8.72%	Feb-11	9.3%	Ene-11	9.4%
Plazo Fijo en \$ - 30 a 44 días (fdp)	4.08%	3.96%	9.55%	17.25%	9.69%	Feb-11	10.1%	Ene-11	10.1%
BADLAR en \$ 30-35 días Bcos. Priv. (fdp)	3.69%	3.69%	9.19%	16.25%	9.50%	Feb-11	10.9%	Ene-11	11.1%

Notas:

(e) Valor promedio pronósticos REM (BCRA) Noviembre 2010

(1) IPC elaborado por Buenos Aires City, centro de investigación dependiente de la cátedra de Mercado de Capitales, Fac. Cs. Ec. UBA.

(2) M2 = circulante en poder del público + depósitos en cuenta corriente y caja de ahorro en \$ del sector privado y público. Promedio mensual de saldos diarios.

(3) Considera depósitos en pesos y en dólares. Promedio mensual de saldos diarios. Para el dato anual se considera el valor de diciembre.

(4) Promedio mensual de saldos diarios.

fdp: fin del periodo.

ESTADOS UNIDOS

	4º Trim 2010	3º Trim 2010	2º Trim 2010	1º Trim 2010	4º Trim 2009
PIB (variación anualizada c/trim anterior)					
Real	2.8%	2.6%	1.7%	3.7%	5.0%
Nominal	3.2%	4.6%	3.7%	4.8%	4.7%

	Feb 2011	Ene 2011	Dic 2010	Nov 2010	Feb 2010
--	-------------	-------------	-------------	-------------	-------------

PRODUCCIÓN INDUSTRIAL

Índice	s/d	106.1	106.2	105.0	101.6
Capacidad Instalada	s/d	76.1%	76.2%	75.4%	72.3%

VENTAS MINORISTAS

Var. Interanual	s/d	7.80	7.6%	7.4%	4.0%
Var. Mensual	s/d	0.3%	0.5%	0.8%	0.6%
Ex Core	s/d	0.2%	0.1%	0.4%	1.3%

INFLACIÓN

IPC - Var. Anual	s/d	1.7%	1.4%	1.1%	2.2%
Energía	s/d	7.5%	7.9%	3.9%	14.9%
Alimentos	s/d	1.8%	1.5%	1.5%	-0.2%
Core	s/d	0.9%	0.6%	0.7%	1.3%

BALANZA COMERCIAL

Saldo (miles mill. U\$S)	s/d	s/d	-40.6	-38.3	-40.1
Exportaciones (miles mill. U\$S)	s/d	s/d	163.0	160.1	144.3
Importaciones (miles mill. U\$S)	s/d	s/d	203.5	198.5	184.5

DESEMPLEO

Tasa de desempleo	s/d	9.0	9.4	9.8	9.7
Solicitudes Inic. Seg. Desempleo (miles)	391	419	391	438	468
Pedidos renovación de subsidios (mill)	3.8	3.9	4.1	4.1	4.6

CONSTRUCCIÓN

Gasto total - Var. Mensual	s/d	-0.7%	-1.6%	0.1%	-0.1%
Privada - Var. Mensual	s/d	-1.2%	-1.6%	1.9%	1.4%
Pública - Var. Mensual	s/d	0.1%	-1.7%	-2.6%	-2.8%

MANUFACTURAS

Índice ISM	61.4	60.8	58.5	58.2	58.4
Producción	66.3	63.5	63.0	58.2	66.2
Nuevas Órdenes	68.0	67.8	62.0	59.6	65.9
Inventarios	48.8	52.4	51.8	56.1	46.5
Nuevas Órdenes de Exportación	62.5	62.0	54.5	57.0	58.5
Precios Pagados	82.0	81.5	72.5	69.5	70.0

INGRESO PERSONAL

Var. Mensual	s/d	1.0%	0.4%	0.3%	0.3%
Gasto Nominal- Var. Mensual	s/d	0.2%	0.5%	0.3%	0.1%
Inflación: PCE deflactor - Var. Mensual	s/d	0.3%	0.3%	0.1%	0.3%

CONFIANZA DEL CONSUMIDOR

Índice	70.4	64.8	63.4	57.8	46.4
Situación Presente	33.4	31.1	28.8	24.7	21.7
Expectativas	95.1	87.3	86.5	79.9	62.9

EUROZONA

	4º Trim 2010	3º Trim 2010	2º Trim 2010	1º Trim 2010	4º Trim 2009
PIB					
Var. Interanual	2.0%	1.9%	2.0%	0.8%	-2.0%
Balanza Comercial (%PIB)	1.4%	1.3%	0.7%	1.4%	1.9%

	Ene 2011	Dic 2010	Nov 2010	Oct 2010	Ene 2010
--	-------------	-------------	-------------	-------------	-------------

PRODUCCIÓN INDUSTRIAL (ex construcción)

Var. Interanual	s/d	8.0%	7.9%	7.1%	1.4%
Var. Mensual	s/d	-0.1%	1.4%	0.8%	1.7%

VENTAS MINORISTAS

Var. Interanual	0.7%	-0.2%	1.0%	0.9%	-0.6%
Var. Mensual	0.4%	-0.4%	-0.1%	0.3%	-0.3%
Comida, bebida, tabaco	0.1%	-0.4%	-0.1%	0.3%	-0.2%

INFLACIÓN (zona euro)

IPC - Var. Anual	2.3%	2.2%	1.9%	1.9%	1.0%
Energía	12.0%	11.0%	7.9%	8.5%	4.0%
Alimentos	1.5%	1.8%	1.4%	1.2%	-1.2%
Core	1.9%	2.1%	1.8%	1.7%	-0.1%

BALANZA COMERCIAL

Saldo (miles mill. €)	s/d	-0.5	-1.5	4.7	-8.9
Exportaciones (miles mill. €)	s/d	133.6	140.6	139.6	97.8
Importaciones (miles mill. €)	s/d	134.2	142.2	134.9	106.8

DESEMPLEO (zona euro)

Tasa ajustada por estacionalidad	9.9%	10.0%	10.0%	10.1%	9.9%
País con Menor Desempleo: Holanda	4.3%	4.3%	4.4%	4.4%	4.1%
País con Mayor Desempleo: España	20.4%	20.4%	20.5%	20.6%	19.0%

CONSTRUCCIÓN (zona euro)

Índice de Construcción	s/d	80.10	81.60	82.4	87.0
Edificios - Var. Mensual	s/d	-0.9%	-0.7%	0.3%	1.2%
Ingeniería Civil - Var. Mensual	s/d	-10.6%	-2.5%	0.8%	-2.3%

ÍNDICE DE PRECIOS AL PRODUCTOR (IPP)

Eurozona - Var. Interanual	6.1%	5.3%	4.5%	4.4%	-0.4%
Var. Mensual	1.5%	0.8%	0.4%	0.4%	0.1%
Energía	3.2%	2.2%	1.0%	0.6%	0.2%
Bienes de Consumo Durables	0.2%	0.2%	0.2%	0.2%	0.1%
Bienes de Consumo no Durables	0.4%	0.4%	0.2%	0.2%	0.0%
Bienes Intermedios	1.5%	0.5%	0.2%	0.4%	0.3%
Bienes de Capital	0.2%	-0.1%	0.1%	0.1%	0.0%
Zona Euro 27 - Var. Interanual	6.5%	5.9%	4.8%	4.6%	0.4%
Var. Mensual	1.4%	1.2%	0.5%	0.5%	0.1%

ÍNDICE DE NUEVAS ÓRDENES INDUSTRIALES

Eurozona - Var. Interanual	s/d	18.5%	20.0%	14.7%	7.5%
Var. Mensual	s/d	2.1%	2.2%	1.4%	-1.5%
Zona Euro 27 - Var. Interanual	s/d	18.5%	18.8%	13.8%	7.0%
Var. Mensual	s/d	2.5%	1.7%	0.4%	-0.4%

ANEXOS ESTADÍSTICOS

ÍNDICE

	Pág.
Resumen de Acciones – Mercado de Concurrencia	25
Precios y volúmenes por especie	
Resumen de Títulos Públicos – Mercado de Concurrencia	26
Precios y volúmenes por especie	
Presencia Bursátil de Instrumentos Mensual y Anual	
Mercado de Concurrencia	
Acciones	27
Títulos Públicos	28
CEDEAR	29
Rueda Continua	
Títulos Públicos	30
Mercado de Concurrencia + Rueda Continua	
Obligaciones Negociables	31
Fideicomisos Financieros	32
Análisis de Acciones	33
Cartera del Índice Merval del 1T-11	
Análisis de Títulos Públicos	42
Cartera del Índice de Bonos IAMC del 1T-11	

MERCADO DE CONCURRENCIA^(*)

Precios y Volúmenes por Especie

Índices Bursátiles				Panel General (cont.)					
	Mínimo	Máximo	Cierre	Especie	Efectivo (\$)	Nominales	Mínimo	Máximo	Cierre
Merval	3,367.73	3,653.61	3,455.65	CAPU	618,362	91,117	6.30	6.95	6.80
Merval25	3,442.84	3,741.93	3,535.58	CAPX	1,356,285	210,994	5.80	7.20	5.95
M.AR	2,800.04	3,129.86	2,901.38	CARC	973,196	853,757	1.07	1.35	1.10
Burcap	11,590.75	12,319.08	12,080.88	CECO2	2,603,415	506,836	4.70	5.73	5.20
Bolsa-G	183,512.33	198,666.48	188,118.06	CEPU2	3,619,862	206,414	16.90	18.35	17.50
				CGPA2	198,015	96,567	1.90	2.37	1.95
				COLO	131,267	13,432	9.00	10.40	9.10
				CTIO	151,203	44,516	3.30	3.40	3.40
				DGCU2	169,191	57,838	2.85	3.00	2.85
				DYCA	106,848	14,575	7.00	7.65	7.50
				ESME	17,540	1,241	14.00	14.50	14.00
				ESTR	355,435	67,409	4.61	6.21	5.18
				FERR	702,120	160,139	3.46	4.20	4.20
				FIPL	2,208,656	1,025,434	2.20	2.55	2.29
				GALI	577,219	51,492	10.30	11.90	11.30
				GAMI	2,910,229	89,742	30.00	36.30	32.35
				GARO	1,213,964	70,964	15.00	20.20	15.50
				GBAN	549,212	186,880	2.70	3.25	2.70
				GCLA	8,089,135	358,470	19.55	24.00	21.65
				GRAF	24,370	16,000	1.50	1.55	1.50
				GRIM	288,301	21,535	12.45	14.00	13.50
				INAG	52,184	10,202	4.90	5.30	4.90
				INTR	66,612	11,838	5.23	6.05	5.23
				INVJ	2,854,486	1,620,692	1.69	1.83	1.71
				JMIN	5,564,631	1,101,315	4.66	5.15	5.00
				LONG	284,729	77,066	3.45	4.00	3.70
				METR	1,350,408	1,162,758	1.06	1.34	1.17
				MORI	262,756	34,578	7.00	8.20	7.40
				OEST	325,754	157,916	2.05	2.10	2.05
				PATA	210,443	6,460	30.50	33.50	30.50
				PATY	1,957,682	87,590	20.00	24.80	21.10
				PERK	75,654	61,033	1.00	1.42	1.21
				POLL	484,314	1,252,462	0.38	0.46	0.40
				PSUR	354,755	328,488	1.00	1.15	1.08
				REP	3,789,298	28,763	129.00	143.00	143.00
				RIGO	405,530	9,410	38.00	47.50	38.00
				ROSE	673,888	299,462	2.10	2.42	2.13
				SALO	63,611	29,943	1.78	2.47	1.78
				SAMI	1,676,103	41,293	38.40	42.30	39.50
				SEMI	1,012,592	209,755	4.40	5.40	4.65
				STD	2,690,126	53,152	48.20	52.70	52.10
				STHE	1,384,042	277,815	4.80	5.53	5.22
				TEF	1,725,692	16,727	100.00	106.00	106.00
				TGLT	126,731	13,182	9.50	9.80	9.65

Panel Merval y Merval 25					
Especie	Efectivo (\$)	Nominales	Mínimo	Máximo	Cierre
ALUA	35,384,327	6,266,238	5.42	6.04	5.70
APBR	180,858,556	2,281,778	74.25	83.30	80.30
BHIP	20,767,750	7,445,419	2.60	3.34	2.82
BMA	77,116,215	4,441,271	16.35	19.00	17.70
BPAT	23,365,961	4,222,643	5.30	5.78	5.40
CELU	13,683,917	1,753,928	8.10	9.65	8.65
COME	14,740,416	22,105,230	0.65	0.78	0.71
CRES	3,528,221	474,660	6.98	7.95	7.25
EDN	23,040,678	10,147,880	2.16	2.62	2.29
ERAR	60,625,224	1,914,694	29.70	35.00	31.15
FRAN	62,823,480	3,996,186	14.85	16.95	16.40
GGAL	231,863,194	37,848,754	5.83	6.70	6.10
INDU	7,897,905	2,389,805	3.17	3.65	3.20
IRSA	7,797,851	1,259,068	5.70	6.70	6.09
LEDE	13,119,492	1,407,130	8.45	10.40	9.15
MIRG	17,560,601	150,343	111.00	134.40	130.00
MOLI	16,559,738	463,892	31.60	39.50	35.80
PAMP	95,547,663	36,038,455	2.53	2.90	2.59
PESA	40,528,084	4,285,593	9.05	10.90	9.60
TECO2	97,031,008	4,731,376	19.50	22.00	19.90
TGNO4	4,845,262	3,197,264	1.33	1.70	1.40
TGSU2	7,206,820	1,537,925	4.26	5.07	4.45
TRAN	19,396,249	13,619,771	1.32	1.71	1.45
TS	155,536,998	1,609,759	93.00	100.55	95.20
YPDF	28,171,780	135,770	197.50	217.50	216.60

Panel General					
Especie	Efectivo (\$)	Nominales	Mínimo	Máximo	Cierre
AGRO	994,948	240,374	3.80	4.48	3.90
ALPA	527,885	88,370	5.40	6.85	5.90
APBRA	423,002	6,508	62.25	66.50	66.50
APSA	524,166	32,304	15.50	17.30	15.80
AUSO	956,340	725,564	1.26	1.42	1.33
BOLT	3,481,432	431,612	7.39	8.85	7.72
BRIO	2,379,841	152,422	14.00	16.50	14.80
BRIO6	4,800,405	412,447	9.87	13.20	11.90
CADO	1,110,999	147,418	6.70	8.30	7.15

(*) Los precios son ajustados. Las especies que muestran guiones en los precios no registraron cotizaciones en el plazo estándar de negociación. Los volúmenes incluyen lo operado en todos los plazos durante el mes.

MERCADO DE CONCURRENCIA^(*)

Precios y Volúmenes por Especie

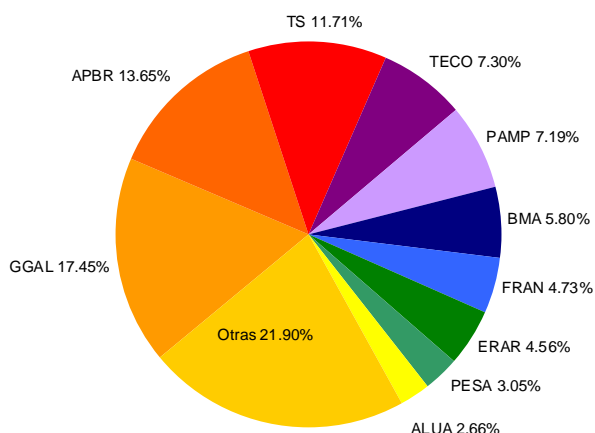
Especie	Efectivo (\$)	Cantidad	Mínimo	Máximo	Cierre	Especie	Efectivo (\$)	Cantidad	Mínimo	Máximo	Cierre
AA17	313,706,910	84,571,475	365.00	376.00	375.00	L30M1	4,426,302	4,479,360	985.49	991.00	991.00
AA17C	815,201	226,306	-	-	-	L30MC	2,329,198	2,413,849	-	-	-
AE14	68,939,024	70,308,902	96.75	99.50	97.50	LB3M1	19,771	20,000	-	-	-
AE14C	16,448,260	17,470,115	-	-	-	LBM11	24,625	25,000	98.50	98.50	98.50
AJ12	13,674,475	14,088,807	96.00	97.90	97.25	N15G2	51,615	50,000	998.19	998.19	998.19
AM11	168,313,265	39,441,400	423.00	436.00	434.00	N23N1	50,373	50,000	1,007.46	1,007.46	1,007.46
AM11C	471,172	113,500	414.06	415.24	415.24	N27A1	3,032,100	3,000,000	1,010.70	1,010.70	1,010.70
AS13	136,735,242	31,698,643	424.00	438.00	438.00	NF18	106,395,426	46,555,134	215.00	240.00	219.50
AS13C	4,885,191	1,175,219	-	-	-	PAAO	2,444,413	1,526,951	155.00	170.00	160.00
AS15	52,195,158	46,632,311	110.75	113.10	111.90	PAP0	100,300	161,138	55.00	68.00	55.00
AS15C	433,037	400,000	-	-	-	PARA	14,972,732	8,846,579	163.00	180.00	171.00
BARX1	25,725	10,000	257.25	257.25	257.25	PARAC	2,459,442	1,459,037	-	-	-
BARY1	1,281,120	502,000	254.75	259.00	259.00	PARE	203	99	-	-	-
BCOR3	199,906	250,729	78.34	80.50	80.50	PARP	16,494,257	25,455,428	61.00	73.01	63.00
BDED	9,027,333	2,222,636	401.00	416.00	416.00	PARY	2,240,107	1,241,744	170.00	182.50	180.00
BP15	27,891,500	6,220,000	448.00	454.00	449.00	PAY0	1,410,077	889,909	155.10	163.00	157.00
BP21	389,750	100,000	389.75	389.75	389.75	PB14	344,256	272,438	124.60	128.00	128.00
BPLD	9,405,126	4,725,657	197.00	204.00	202.00	PB17	38,984	49,980	77.41	77.41	77.41
BPLE	2,957,421	1,172,533	240.00	260.00	255.00	PR12	66,863,541	25,593,764	250.00	270.94	257.00
BPMD	507,524	226,573	224.00	224.00	224.00	PR12C	4,030,008	1,601,464	-	-	-
BY11	5,182,500	5,000,000	1,001.83	1,001.83	1,001.83	PR13	80,936,616	62,497,420	123.00	136.00	124.75
CCH1	138,026	29,746	457.92	462.90	457.92	PR14	551,676	624,209	86.40	90.50	90.00
CHSG2	15,747	4,503	344.00	367.00	367.00	PR15	6,145,475	8,645,816	68.00	72.50	70.00
CO17	3,929,599	937,022	417.00	423.45	423.00	PRE0	624,175	722,310	83.70	88.50	85.00
CUAP	1,689,133	2,110,555	75.00	84.00	78.00	PRE9	16,173,296	8,751,048	181.00	187.93	182.50
DIA0	4,360,333	954,623	455.00	460.00	457.00	PRO7	75,648	92,577	79.40	82.00	81.60
DIA0C	1,571,370	350,160	-	-	-	PROR1	2,300,974	958,719	240.00	240.01	240.01
DICA	3,958,120	846,692	456.50	482.00	465.00	RA13	29,437,400	7,575,300	378.50	398.50	398.00
DICP	205,616,990	121,117,990	160.00	186.50	166.00	RA13C	583,992	156,488	-	-	-
DICY	996,178	209,877	470.00	482.00	482.00	RG12	86,770,336	21,842,150	392.00	405.00	403.00
DIP0	1,008,356	597,229	168.00	174.50	168.00	RG12C	346,182	90,500	384.10	388.13	384.10
DIY0	1,334,381	278,922	470.00	480.00	475.00	RN32	21,693	33,961	63.50	65.00	65.00
FORM3	1,101,209	360,820	299.99	310.00	310.00	RNG21	5,081,850	1,247,989	400.00	418.00	416.00
GJ17	1,281,819	303,456	419.00	425.00	425.00	RNG22	65,737	105,703	62.00	63.00	62.00
L02M1	992,857	1,000,000	992.86	992.86	992.86	RO15	299,149,253	76,055,930	386.20	399.50	397.50
L06A1	337,722	342,264	986.73	986.73	986.73	RO15C	13,356,436	3,492,216	378.05	385.15	381.07
L07M2	13,201	15,000	880.09	880.09	880.09	RS14	31,479,507	19,272,800	160.00	169.25	168.00
L09M1	1,488,861	1,500,000	990.91	990.91	990.91	TUCS1	733,464	324,186	218.00	231.00	218.00
L10G1	9,426	10,000	942.61	942.61	942.61	TUCS2	3,212,890	939,960	335.00	352.00	352.00
L16F1	996,646	1,000,000	996.65	996.65	996.65	TVPA	20,698,098	32,909,747	60.55	64.55	62.50
L16M1	13,958,196	14,100,000	989.94	989.94	989.94	TVPE	6,955,625	9,104,335	74.90	80.50	79.50
L17G1	1,947,357	2,019,160	940.17	971.00	945.00	TVPP	276,341,891	1,833,724,537	15.25	16.20	15.47
L17GC	1,567,247	1,663,679	-	-	-	TVPY	109,611,064	173,066,794	61.00	65.00	62.65
L23M1	3,598,900	3,650,000	986.00	986.00	986.00	TVY0	2,318,880	3,734,969	60.50	63.00	61.60
L27A1	3,940,265	4,015,383	980.00	985.00	980.00						
L27AC	3,833,208	4,015,383	-	-	-						

(*) Los precios son ajustados. Las especies que muestran guiones en los precios no registraron cotizaciones en el plazo estándar de negociación. Los volúmenes incluyen lo operado en todos los plazos durante el mes.

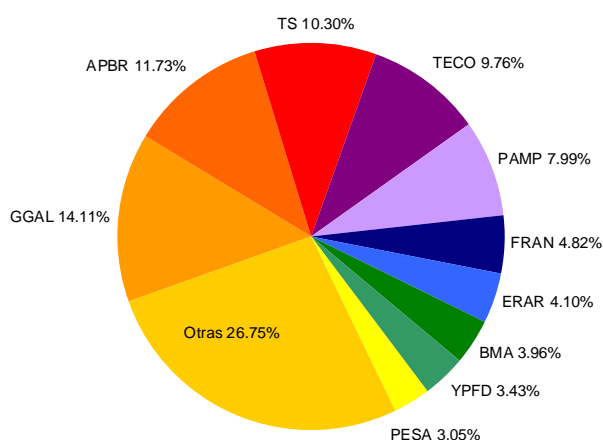
MERCADO DE CONCURRENCIA^(*)
MENSUAL y ANUAL

Código	Empresa	Posición Mensual	Volumen Mensual (en \$)	Participación Mensual (%)	Participación Acumulada (%)	Posición Anual	Participación Anual (%)
GGAL	Grupo Financiero Galicia	1	231,863,194	17.45	17.45	1	14.11
APBR	Petróleo Brasileiro - Petrobras	2	181,281,557	13.65	31.10	2	11.73
TS	Tenaris	3	155,536,998	11.71	42.81	3	10.30
TECO	Telecom Argentina	4	97,031,008	7.30	50.11	4	9.76
PAMP	Pampa Energía	5	95,547,663	7.19	57.30	5	7.99
BMA	Banco Macro	6	77,116,215	5.80	63.11	8	3.96
FRAN	BBVA Banco Frances	7	62,823,480	4.73	67.84	6	4.82
ERAR	Siderar	8	60,625,224	4.56	72.40	7	4.10
PESA	Petrobras Argentina	9	40,528,084	3.05	75.45	10	3.05
ALUA	Aluar	10	35,384,327	2.66	78.12	11	2.82
YPFD	YPF	11	28,171,780	2.12	80.24	9	3.43
BPAT	Banco Patagonia	12	23,365,961	1.76	82.00	12	2.07
EDN	EDENOR	13	23,040,678	1.73	83.73	13	2.06
BHIP	Banco Hipotecario	14	20,767,750	1.56	85.29	14	1.80
TRAN	Transener	15	19,396,249	1.46	86.75	18	1.52
MIRG	Mirgor	16	17,560,601	1.32	88.07	16	1.64
MOLI	Molinos Río de la Plata	17	16,567,977	1.25	89.32	17	1.62
COME	Sociedad Comercial del Plata	18	14,740,416	1.11	90.43	20	1.06
CELU	Celulosa	19	13,683,917	1.03	91.46	19	1.08
LEDE	Ledesma	20	13,119,492	0.99	92.45	15	1.75
GCLA	Grupo Clarín	21	8,089,135	0.61	93.06	27	0.35
INDU	Solvay Indupa	22	7,897,905	0.59	93.65	22	0.67
IRSA	IRSA	23	7,797,851	0.59	94.24	21	0.75
TGSU	Transportadora de Gas del Sur	24	7,206,820	0.54	94.78	23	0.63
BRIO	Banco Santander Río	25	7,180,246	0.54	95.32	24	0.48
Otras			62,135,964	4.70	100.00		6.45
TOTAL			1,328,460,492				

Participación Mensual
(10 primeras empresas)



Participación Anual
(10 primeras empresas)

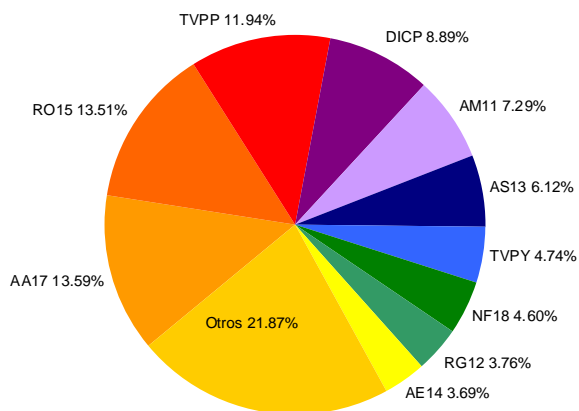


(*) Incluye operaciones en contado y plazo firme de Acciones ordinarias, preferidas, negociación en bloque y cupones. Las mismas se encuentran agrupadas por empresa.

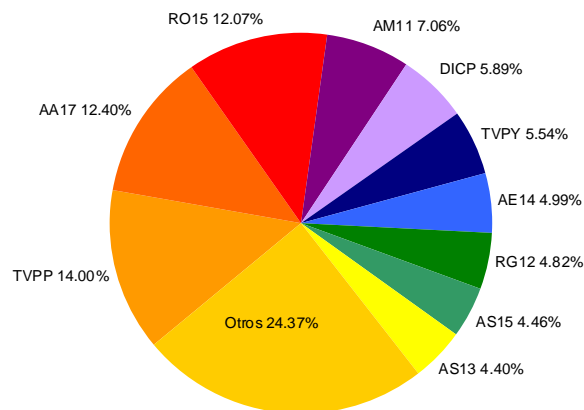
MERCADO DE CONCURRENCIA^(*)
MENSUAL y ANUAL

Código	Instrumento	Posición Mensual	Volumen Mensual (en \$)	Participación Mensual (%)	Participación Acumulada (%)	Posición Anual	Participación Anual (%)
AA17	BONAR X en u\$s 7% - Vto. 2017	1	314,522,112	13.59	13.59	2	12.40
RO15	BODEN en u\$s 7% - Vto. 2015	2	312,505,688	13.51	27.10	3	12.07
TVPP	Valor Negociable Vinculado al PIB en \$	3	276,341,891	11.94	39.04	1	14.00
DICP	DISCOUNT en \$ Step Up - Vto. 2033	4	205,616,990	8.89	47.93	5	5.89
AM11	BONAR V en u\$s 7% - Vto. 2010	5	168,784,438	7.29	55.22	4	7.06
AS13	BONAR VII en u\$s 7% - Vto. 2013	6	141,620,434	6.12	61.34	10	4.40
TVPY	Valor Negociable Vinculado al PIB en u\$s Ley N. Y.	7	109,611,064	4.74	66.08	6	5.54
NF18	BOGAR 2018	8	106,395,426	4.60	70.68	12	4.12
RG12	BODEN en u\$s Cupøn Variable 1ra. Serie - Vto. 2012	9	87,116,518	3.76	74.44	8	4.82
AE14	BONAR en \$ BADLAR+275 pbs. - Vto. 2014	10	85,387,285	3.69	78.13	7	4.99
PR13	Bono de Consolidación en \$ 6ta. Serie 2%	11	80,936,616	3.50	81.63	11	4.12
PR12	Bono de Consolidación en \$ 4ta. Serie 2%	12	70,893,549	3.06	84.69	13	2.32
AS15	BONAR en \$ BADLAR+300 pbs. - Vto. 2015	13	52,628,195	2.27	86.97	9	4.46
RS14	BODEN en \$ 2% - Vto. 2014	14	31,479,507	1.36	88.33	16	1.13
RA13	BODEN en u\$s Cupón Variable 1ra. Serie - Vto. 2013	15	30,021,391	1.30	89.63	14	1.27
BP15	Bono en u\$s 11.75% Pcia. de Bs. As. - Vto. 2015	16	27,891,500	1.21	90.83	17	1.07
TVPA	Valor Negociable Vinculado al PIB en u\$s Ley Argentina	17	20,698,098	0.89	91.73	15	1.17
PARA	PAR en u\$s Step Up Vto. 2038 Ley Arg.	18	17,432,174	0.75	92.48	21	0.64
PARP	PAR en \$ Step Up - Vto. 2038	19	16,494,257	0.71	93.19	20	0.74
PRE9	Bono de Consolidación Previsional en \$ 4ta. Serie	20	16,173,296	0.70	93.89	22	0.55
L16M1	Lebac Interna en \$ Vto. 16/03/2011	21	13,958,196	0.60	94.50	29	0.31
AJ12	BONAR V en \$ 10.5% - Vto. 2012	22	13,674,475	0.59	95.09	19	0.79
BPLD	PAR a Largo Plazo en u\$s Pcia. Bs. As. - Vto. 2035	23	9,405,126	0.41	95.49	28	0.32
BDED	DISCOUNT en u\$s Pcia. Bs. As. Step Up - Vto. 2017	24	9,027,333	0.39	95.88	23	0.39
L27A1	Lebac Interna en \$ Vto. 27/04/2011	25	7,773,473	0.34	96.22	31	0.27
Otros			87,480,847	3.79	100.00		5.16
TOTAL			2,313,869,879				

Participación Mensual
(10 primeras especies)



Participación Anual
(10 primeras especies)

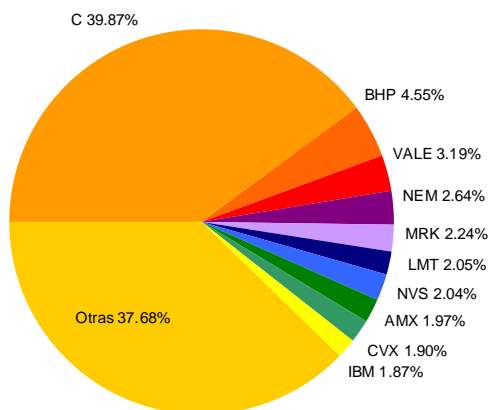


(*) Incluye operaciones en contado y plazo firme de Títulos Públicos, negociación en bloque y cupones impagos. Las mismas se encuentran agrupadas por instrumento.

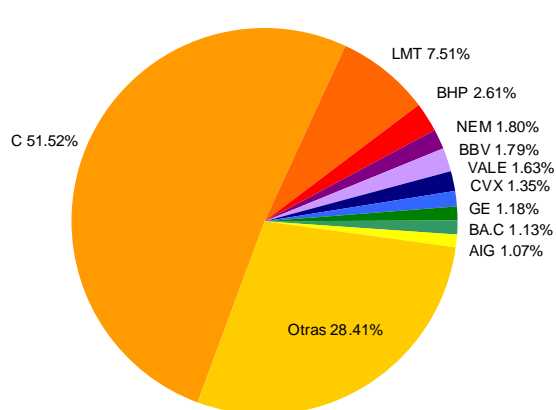
MERCADO DE CONCURRENCIA^(*)
MENSUAL y ANUAL

Código	Instrumento	Posición Mensual	Volumen Mensual (en \$)	Participación Mensual (%)	Participación Acumulada (%)	Posición Anual	Participación Anual (%)
C	Citigroup	1	30,404,062	39.87	39.87	1	51.52
BHP	BHP Billiton Limited	2	3,470,217	4.55	44.42	3	2.61
VALE	Companhia Vale do Rio Doce	3	2,433,777	3.19	47.61	6	1.63
NEM	Newmont Mining Corp.	4	2,016,571	2.64	50.25	4	1.80
MRK	Merck and Co. Inc.	5	1,704,647	2.24	52.49	15	0.82
LMT	Lockheed Martin Corporation	6	1,566,041	2.05	54.54	2	7.51
NVS	Novartis AG ADR	7	1,554,100	2.04	56.58	16	0.81
AMX	America Movil S.A.B. ADR Series L	8	1,498,801	1.97	58.54	17	0.78
CVX	Chevron Corp.	9	1,452,286	1.90	60.45	7	1.35
IBM	IBM Corp.	10	1,428,069	1.87	62.32	14	0.88
XOM	Exxon Mobil Corp.	11	1,313,143	1.72	64.04	12	0.96
TXR	Ternium S.A.	12	1,171,273	1.54	65.58	25	0.56
GE	General Electric Comp.	13	1,133,868	1.49	67.06	8	1.18
CAT	Caterpillar Inc.	14	1,117,848	1.47	68.53	18	0.73
B.A.C	Bank of America Corporation	15	1,073,794	1.41	69.94	9	1.13
MMM	3M Company	16	863,485	1.13	71.07	23	0.58
AA	Alcoa Inc.	17	856,390	1.12	72.19	19	0.72
INTC	Intel Corporation	18	819,525	1.07	73.27	13	0.88
X	United States Steel Corp.	19	802,167	1.05	74.32	20	0.71
WMT	Wal-Mart Stores Inc.	20	775,127	1.02	75.34	24	0.57
LVS	Las Vegas Sands Corp.	21	773,925	1.01	76.35	35	0.40
MCD	McDonalds Corporation	22	761,363	1.00	77.35	38	0.38
UTX	United Technologies Comp.	23	758,122	0.99	78.34	27	0.54
BBD	Banco Bradesco S. A.	24	725,238	0.95	79.29	42	0.35
AIG	American International Group Inc.	25	684,931	0.90	80.19	10	1.07
Otras			15,106,361	19.81	100.00		19.53
TOTAL				76,265,131			

Participación Mensual (10 primeras especies)



Participación Anual (10 primeras especies)

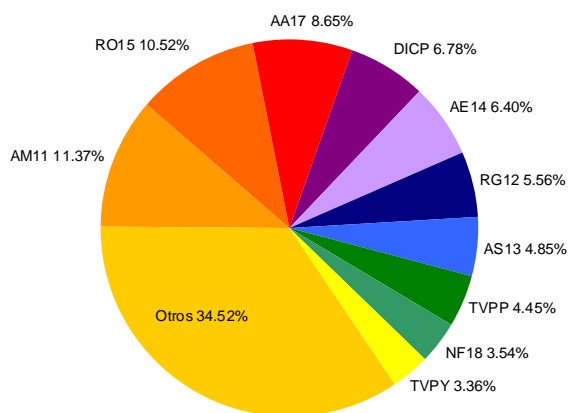


(*) Incluye operaciones en contado y plazo firme de Cedears, negociación en bloque y cupones. Las mismas se encuentran agrupadas por instrumento

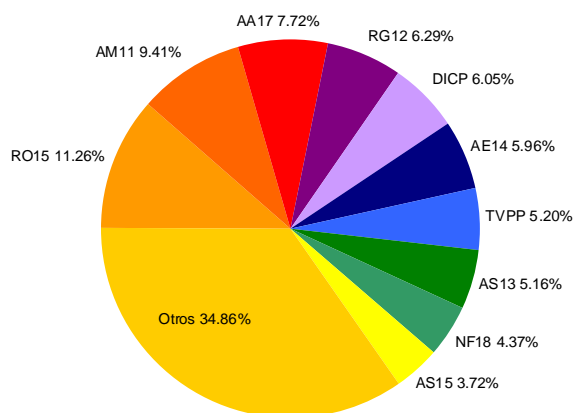
RUEDA CONTINUA^(*)
MENSUAL y ANUAL

Código	Instrumento	Posición Mensual	Volumen Mensual (en \$)	Participación Mensual (%)	Participación Acumulada (%)	Posición Anual	Participación Anual (%)
AM11	BONAR V en u\$s 7% - Vto. 2010	1	625,465,732	11.37	11.37	2	9.41
RO15	BODEN en u\$s 7% - Vto. 2015	2	578,397,697	10.52	21.89	1	11.26
AA17	BONAR X en u\$s 7% - Vto. 2017	3	475,635,594	8.65	30.54	3	7.72
DICP	DISCOUNT en \$ Step Up - Vto. 2033	4	372,639,184	6.78	37.32	5	6.05
AE14	BONAR en \$ BADLAR+275 pbs. - Vto. 2014	5	352,177,958	6.40	43.72	6	5.96
RG12	BODEN en u\$s Cupón Variable 1ra. Serie - Vto. 2012	6	306,039,601	5.56	49.28	4	6.29
AS13	BONAR VII en u\$s 7% - Vto. 2013	7	266,725,671	4.85	54.13	8	5.16
TVPP	Valor Negociable Vinculado al PIB en \$	8	244,923,832	4.45	58.59	7	5.20
NF18	BOGAR 2018	9	194,648,999	3.54	62.13	9	4.37
TVPY	Valor Negociable Vinculado al PIB en u\$s Ley N. Y.	10	184,706,481	3.36	65.49	12	3.47
AS15	BONAR en \$ BADLAR+300 pbs. - Vto. 2015	11	179,425,774	3.26	68.75	10	3.72
PR13	Bono de Consolidación en \$ 6ta. Serie 2%	12	139,968,381	2.55	71.29	11	3.55
PR12	Bono de Consolidación en \$ 4ta. Serie 2%	13	130,717,675	2.38	73.67	13	2.15
L30M1	Lebac Interna en \$ Vto. 30/03/2011	14	116,622,555	2.12	75.79	14	1.70
RS14	BODEN en \$ 2% - Vto. 2014	15	106,725,923	1.94	77.73	16	1.49
RA13	BODEN en u\$s Cupón Variable 1ra. Serie - Vto. 2013	16	80,836,370	1.47	79.20	18	1.35
L27A1	Lebac Interna en \$ Vto. 27/04/2011	17	74,873,878	1.36	80.56	17	1.38
N15Y3	Nobac interna en \$ Vto. 15/05/2013	18	67,214,350	1.22	81.79	15	1.65
L23M1	Lebac Interna en \$ Vto. 23/03/2011	19	66,610,923	1.21	83.00	30	0.59
N31G1	Nobac Interna en \$ Vto. 31/08/2011	20	59,103,795	1.07	84.07	31	0.57
BP15	Bono en u\$s 11.75% Pcia. de Bs. As. - Vto. 2015	21	57,864,125	1.05	85.12	24	0.78
PARP	PAR en \$ Step Up - Vto. 2038	22	56,387,370	1.03	86.15	22	0.89
L13A1	Lebac Interna en \$ Vto. 13/04/2011	23	49,143,550	0.89	87.04	34	0.44
L16N1	Lebac Interna en \$ Vto. 16/11/2011	24	45,618,780	0.83	87.87	32	0.49
AJ12	BONAR V en \$ 10.5% - Vto. 2012	25	44,215,913	0.80	88.68	26	0.75
Otros			622,723,631	11.34	100.00		13.61
TOTAL			5,499,413,742				

Participación Mensual (10 primeras especies)



Participación Anual (10 primeras especies)

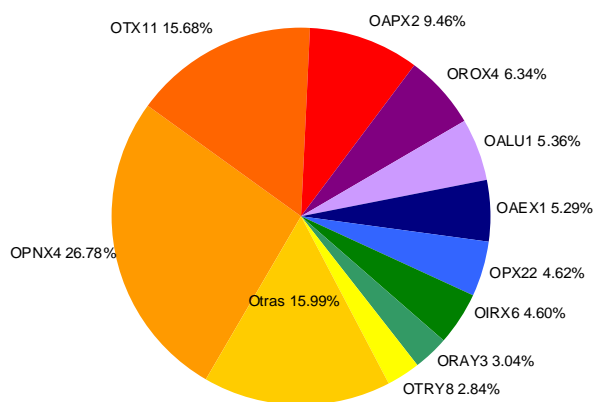


(*) Incluye operaciones en contado y plazo firme de Títulos Públicos, negociación en bloque y cupones impagos. Las mismas se encuentran agrupadas por instrumento.

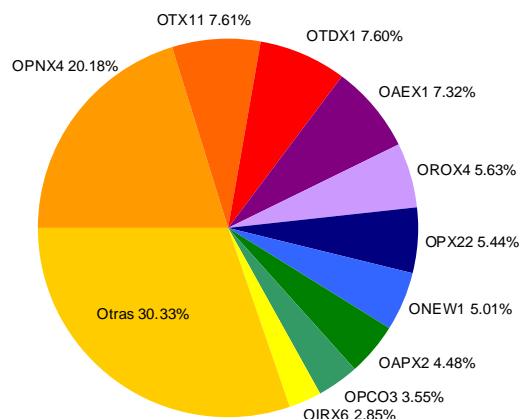
MERCADO DE CONCURRENCIA y RUEDA CONTINUA^(*)
MENSUAL y ANUAL

Código	Instrumento	Posición Mensual	Volumen Mensual (en \$)	Participación Mensual (%)	Participación Acumulada (%)	Posición Anual	Participación Anual (%)
OPNX4	Pan American Energy Regs. 7,75% Vto. 2012	1	45,932,395	26.78	26.78	1	20.18
OTX11	Transp. Gas del Sur Vto. 14/05/2017	2	26,901,648	15.68	42.46	2	7.61
OAPX2	Alto Palermo Clase 1 Vto. 11/05/2017	3	16,220,000	9.46	51.92	8	4.48
OROX4	Banco Macro Clase 1 Canje Vto. 2036	4	10,882,279	6.34	58.27	5	5.63
OALU1	Aluar Clase 1 T.V. Vto. 2014	5	9,194,224	5.36	63.63	11	2.64
OAEX1	Aeropuertos Arg. 2000 T. 10.75 Vto. 2020	6	9,080,200	5.29	68.92	4	7.32
OPX22	Petrobras Argentina 9.375% Vto. 2013	7	7,919,120	4.62	73.54	6	5.44
OIRX6	IRSA Clase 1 Vto. 2017	8	7,893,847	4.60	78.14	10	2.85
ORAY3	Raghsa S.A. 8.5% Vto. 16/02/2017	9	5,219,510	3.04	81.18	18	1.44
OTRY8	Transener Cl. 1 8.875% Vto. 2016	10	4,866,000	2.84	84.02	19	1.34
OHPX0	Hidr. Piedra del Aguila Clase 1	11	4,399,582	2.57	86.59	22	1.22
ONEW1	New San S.A. Cl. 1	12	4,022,240	2.35	88.93	7	5.01
OPSA2	PSA Finance Arg. Cia. Fin. 2	13	3,722,900	2.17	91.10	26	1.03
OHY5	Banco Hipotecario Regs. 9.75% V. 2016	14	3,146,620	1.83	92.94	16	2.17
ODNO8	Edenor 8 Vto. 07/05/2013	15	2,896,088	1.69	94.62	27	0.80
OROO7	Rombo Cia. Financiera Serie 7	16	2,757,600	1.61	96.23	23	1.18
OMOR1	Monixe Serie 1 en U\$S	17	2,084,000	1.22	97.45	14	2.28
OYPF2	YPF S.A. Clase 2 en \$	18	1,639,881	0.96	98.40	30	0.46
OAPX3	Alto Palermo Clase 2 Vto. 11/06/2012	19	1,305,000	0.76	99.16	25	1.08
OPCO3	Petr. Comodoro Rivadavia Ser. 3 Vto. 2011	20	658,526	0.38	99.55	9	3.55
OROX5	Bco. Macro 8.50 % Vto. 2017	21	571,350	0.33	99.88	32	0.16
OTND2	Tarjeta Naranja Clase 12 u\$S	22	107,505	0.06	99.94	34	0.03
OCCGM1	CGM Leasing Argentina Serie 1 TV	23	85,275	0.05	99.99	17	2.04
OYPF1	YPF S.A. Cl. 1	24	10,700	0.01	100.00	36	0.01
OTDX1	Telefónica Arg. Simple al 8.85%					3	7.60
Otras			-	-	100.00		12.45
TOTAL			171,516,490				

Participación Mensual
(10 primeras especies)



Participación Anual
(10 primeras especies)

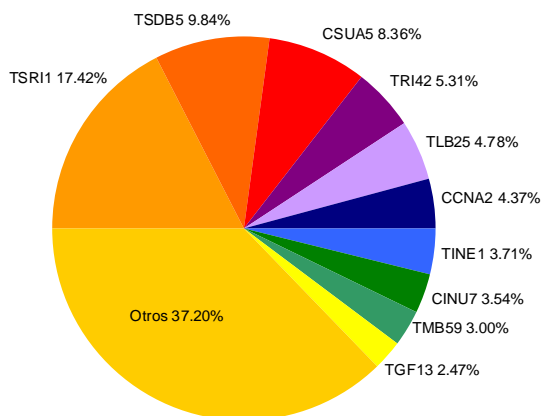


(*) Incluye operaciones en contado y plazo firme de Obligaciones Negociables y cupones. Las mismas se encuentran agrupadas por instrumento.

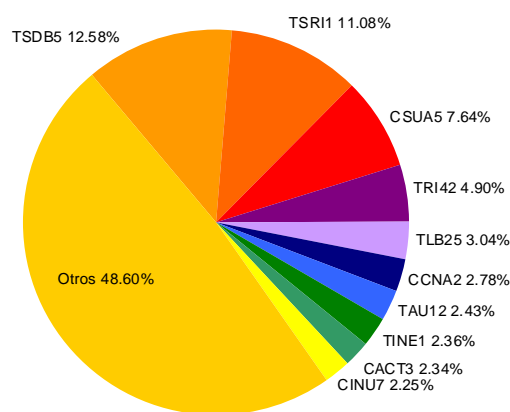
MERCADO DE CONCURRENCIA y RUEDA CONTINUA^(*)
MENSUAL y ANUAL

Código	Instrumento	Posición Mensual	Volumen Mensual (en \$)	Participación Mensual (%)	Participación Acumulada (%)	Posición Anual	Participación Anual (%)
TSRI1	V.D.F. Superv. Renta Inmobiliaria 1	1	18,351,163	17.42	17.42	2	11.08
TSDB5	V.D.F. Sucredito 5 Clase B	2	10,365,880	9.84	27.26	1	12.58
CSUA5	C.P. Sucredito 5	3	8,806,535	8.36	35.62	3	7.64
TRI42	V.D.F. Ribeiro 42	4	5,593,300	5.31	40.92	4	4.90
TLB25	V.D.F. CMR Falabella 25 Clase B	5	5,033,538	4.78	45.70	5	3.04
CCNA2	C.P. Centrocara 2	6	4,607,751	4.37	50.08	6	2.78
TINE1	V.D.F. Infraestructura Elctrica 1	7	3,909,200	3.71	53.79	8	2.36
CINU7	C.P. Tinuviel 7	8	3,727,324	3.54	57.32	10	2.25
TMB59	V.D.F. Megabono 59 Clase B	9	3,160,429	3.00	60.32	12	1.91
TGF13	V.D.F. CGM Leasing 13 Clase A	10	2,605,900	2.47	62.80	15	1.57
CSUA4	C.P. Sucredito 4	11	2,488,192	2.36	65.16	14	1.60
TMB60	V.D.F. Megabono 60 Clase B	12	2,486,740	2.36	67.52	16	1.50
TUBB1	V.D.F. Chubut Regaljas Hidrocarburtferas 1 CI	13	2,109,100	2.00	69.52	19	1.32
TCV13	V.D.F. Best Consumer Finance 13 Clase A TV	14	2,088,468	1.98	71.50	20	1.26
TBB79	V.D.F. Consubond 79 Clase B	15	2,068,781	1.96	73.47	21	1.25
TSA63	V.D.F. Tarjeta Shopping 63	16	2,050,204	1.95	75.41	23	1.24
TINB8	V.D.F. Tinuviel 8 Clase B	17	2,030,700	1.93	77.34	24	1.23
TMA62	V.D.F. Megabono 62 Clase A	18	2,008,780	1.91	79.25	25	1.22
TDA61	V.D.F. Secubono 61 Clase A	19	2,007,040	1.91	81.15	26	1.21
TSOS2	V.D.F. Credito Solidario 2 Senior	20	1,582,464	1.50	82.65	32	0.97
TMFC8	V.D.F. Amfays 8 Serie C	21	1,505,534	1.43	84.08	13	1.81
TPOC7	V.D.F. Pluralcoop 7 Clase C	22	1,500,193	1.42	85.51	35	0.91
TBF42	V.D.F. Supervielle Cred. Banex 42	23	1,453,117	1.38	86.89	38	0.88
CINU9	C.P. Tinuviel Serie 9	24	1,445,809	1.37	88.26	17	1.45
TPOA0	V.D.F. Pluralcoop 10 - Clase A	25	1,348,170	1.28	89.54	39	0.81
Otros			11,021,815	10.46	100.00		31.23
TOTAL			105,356,127				

Participación Mensual
(10 primeras especies)



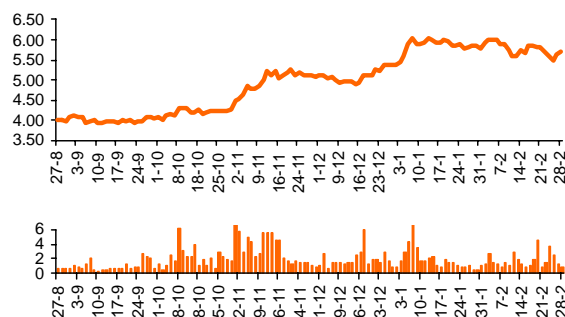
Participación Anual
(10 primeras especies)



(*) Incluye operaciones en contado y plazo firme de Fideicomisos Financieros. Las mismas se encuentran agrupadas por instrumento.

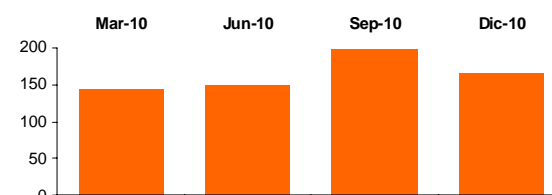
ALUA - Aluar

Descripción de la compañía		Balances Consolidados (mill. \$)		30-Sep-10	31-Dic-10
Sector:	Ind. Metalúrgica y Siderúrgica	Activo Corriente		2,138	2,361
Capital Social (\$):	1,943,000,000	Activo No Corriente		5,023	4,858
Fecha Cierre Ejercicio:	30 de Junio	Activo Total		7,161	7,219
Indicadores Bursátiles		Pasivo Corriente		900	903
Cotización (\$):	5.70	Pasivo No Corriente		1,458	1,369
Volumen efectivo prom. diario (\$):	1,745,892	Pasivo Total		2,359	2,271
Capitalización (mill. \$):	11,075	Patrimonio Neto		4,802	4,948
Ponderación en MERVAL (%):	4.33	Índice de Endeudamiento (%)		49.12	45.91
Volatilidad - 40 ruedas (%):	28.56	Índice de Solvencia		3.04	3.18
Cotización / Valor Libro (%):	223.84	Índice de Liquidez		2.37	2.62
PER (Trailing):	16.87	Estado de Resultados (mill. \$)			
Beta:	0.86	Ingresos de Explotación		989	2,122
Free-Float (último balance)	27.42	Resultado de Explotación		250	524
Cotización (\$) y Volumen últimos 6 meses (mill. \$)		Resultado Ordinario		197	364
		Result. Final del Periodo.		197	364
		Resultado/Pat. Neto (ROE) (%)		12.30	13.27



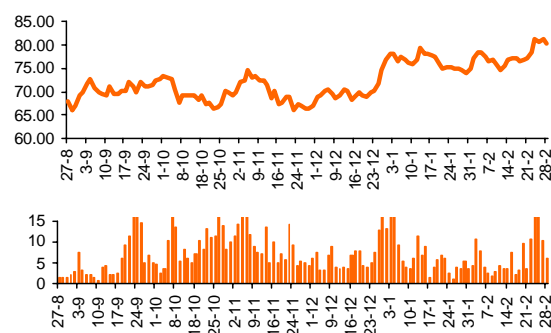
Estado de Resultados (mill. \$)		30-Sep-10	31-Dic-10
Ingresos de Explotación		989	2,122
Resultado de Explotación		250	524
Resultado Ordinario		197	364
Result. Final del Periodo.		197	364
Resultado/Pat. Neto (ROE) (%)		12.30	13.27

Evolución Resultados Trimestrales Netos (mill. \$)



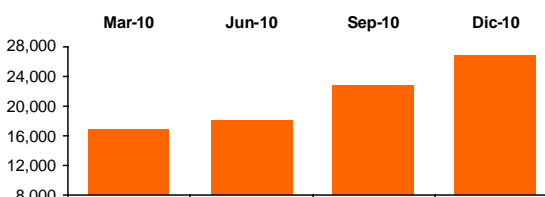
APBR - Petróleo Brasileiro

Descripción de la compañía		Balances Consolidados (mill. \$)		30-Sep-10	31-Dic-10
Sector:	Industria de Petróleo y Gas	Activo Corriente		260,956	255,787
Capital Social (\$):	31,275,360,109	Activo No Corriente		928,171	990,888
Fecha Cierre Ejercicio:	31 de Diciembre	Activo Total		1,189,127	1,246,675
Indicadores Bursátiles		Pasivo Corriente		152,969	136,266
Cotización (\$):	80.30	Pasivo No Corriente		330,035	366,620
Volumen efectivo prom. diario (\$):	8,869,897	Pasivo Total		483,004	502,887
Capitalización (mill. \$):	1,047,473	Patrimonio Neto		706,123	743,788
Ponderación en MERVAL (%):	12.04	Índice de Endeudamiento (%)		68.40	67.61
Volatilidad - 40 ruedas (%):	21.55	Índice de Solvencia		2.46	2.48
Cotización / Valor Libro (%):	267.37	Índice de Liquidez		1.71	1.88
PER (Trailing):	14.56	Estado de Resultados (mill. \$)			
Beta:	0.82	Ingresos de Explotación		371,900	511,343
Free-Float (último balance)	51.68	Resultado de Explotación		136,649	185,146
Cotización (\$) y Volumen últimos 6 meses (mill. \$)		Resultado Ordinario		82,093	115,414
		Result. Final del Periodo.		57,589	84,370
		Resultado/Pat. Neto (ROE) (%)		10.72	11.34



Estado de Resultados (mill. \$)		30-Sep-10	31-Dic-10
Ingresos de Explotación		371,900	511,343
Resultado de Explotación		136,649	185,146
Resultado Ordinario		82,093	115,414
Result. Final del Periodo.		57,589	84,370
Resultado/Pat. Neto (ROE) (%)		10.72	11.34

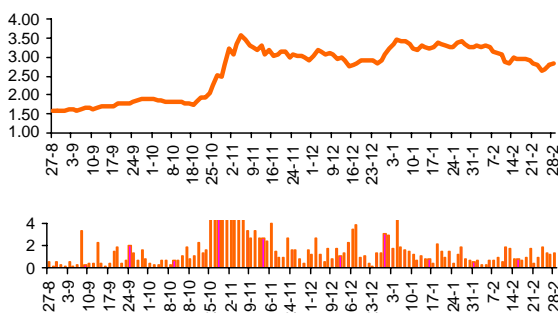
Evolución Resultados Trimestrales Netos (mill. \$)



BHIP - Banco Hipotecario

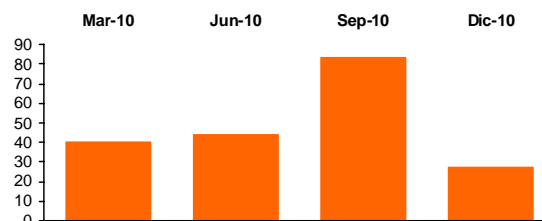
Descripción de la compañía		Balances Consolidados (mill. \$)		30-Sep-10	31-Dic-10
Sector:	Bancos	Activo Corriente	-	-	-
Capital Social (\$):	1,500,000,000	Activo No Corriente	-	-	-
Fecha Cierre Ejercicio:	31 de Diciembre	Activo Total	11,995	10,879	
Indicadores Bursátiles		Pasivo Corriente	-	-	
Cotización (\$):	2.82	Pasivo No Corriente	-	-	
Volumen efectivo prom. diario (\$):	1,025,435	Pasivo Total	9,049	7,905	
Capitalización (mill. \$):	4,230	Patrimonio Neto	2,947	2,974	
Ponderación en Merval (%):	3.56	Índice de Solvencia	1.33	1.38	
Volatilidad - 40 ruedas (%):	36.44	Estado de Resultados (mill. \$)			
Cotización / Valor Libro (%):	142.22	Ingresos de Explotación	951	1,245	
PER (Trailing):	21.66	Resultado de Explotación	151	147	
Beta:	1.40	Resultado Ordinario	168	195	
Free-Float (último balance)	7.80	Result. Final del Periodo.	168	195	
		Resultado/Pat. Neto (ROE) (%):	8.39	6.57	

Cotización (\$) y Volumen últimos 6 meses (mill. \$)



Estado de Resultados (mill. \$)		30-Sep-10	31-Dic-10
Ingresos de Explotación		951	1,245
Resultado de Explotación		151	147
Resultado Ordinario		168	195
Result. Final del Periodo.		168	195
Resultado/Pat. Neto (ROE) (%):		8.39	6.57

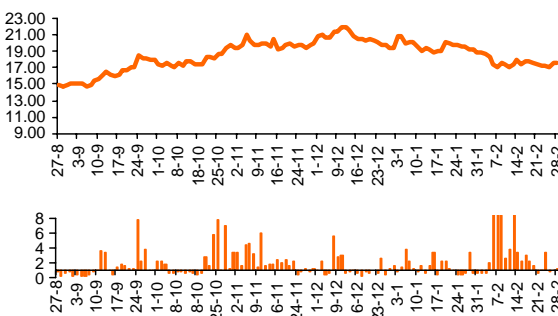
Evolución Resultados Trimestrales Netos (mill. \$)



BMA - Banco Macro

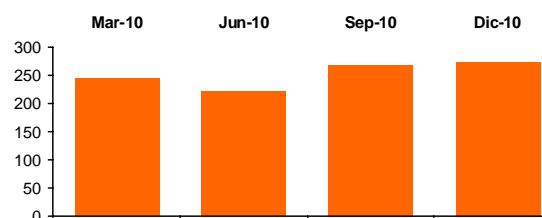
Descripción de la compañía		Balances Consolidados (mill. \$)		30-Sep-10	31-Dic-10
Sector:	Bancos	Activo Corriente	-	-	-
Capital Social (\$):	594,485,000	Activo No Corriente	-	-	-
Fecha Cierre Ejercicio:	31 de Diciembre	Activo Total	29,179	30,771	
Indicadores Bursátiles		Pasivo Corriente	-	-	
Cotización (\$):	17.70	Pasivo No Corriente	-	-	
Volumen efectivo prom. diario (\$):	3,788,708	Pasivo Total	25,300	26,618	
Capitalización (mill. \$):	10,522	Patrimonio Neto	3,878	4,153	
Ponderación en Merval (%):	2.84	Índice de Solvencia	1.15	1.16	
Volatilidad - 40 ruedas (%):	33.63	Estado de Resultados (mill. \$)			
Cotización / Valor Libro (%):	253.38	Ingresos de Explotación	2,494	3,391	
PER (Trailing):	10.41	Resultado de Explotación	938	1,148	
Beta:	1.05	Resultado Ordinario	1,082	1,328	
Free-Float (último balance)	60.08	Result. Final del Periodo.	736	1,010	
		Resultado/Pat. Neto (ROE) (%):	25.21	24.33	

Cotización (\$) y Volumen últimos 6 meses (mill. \$)



Estado de Resultados (mill. \$)		30-Sep-10	31-Dic-10
Ingresos de Explotación		2,494	3,391
Resultado de Explotación		938	1,148
Resultado Ordinario		1,082	1,328
Result. Final del Periodo.		736	1,010
Resultado/Pat. Neto (ROE) (%):		25.21	24.33

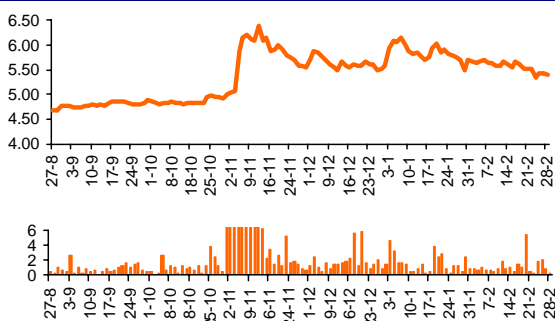
Evolución Resultados Trimestrales Netos (mill. \$)



BPAT - Banco Patagonia

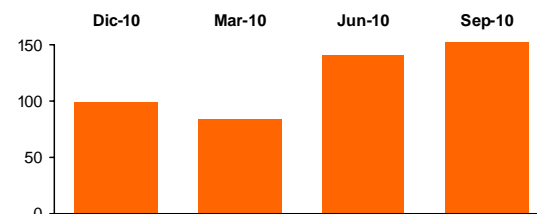
Descripción de la compañía		Balances Consolidados (mill. \$)		30-Sep-10	31-Dic-10	
Sector:	Bancos	Activo Corriente	-	-	-	
Capital Social (\$):	719,265,000	Activo No Corriente	-	-	-	
Fecha Cierre Ejercicio:	31 de Diciembre	Activo Total	11,427	14,223	-	
Indicadores Bursátiles		Pasivo Corriente	-	-	-	
Cotización (\$):	5.40	Pasivo No Corriente	-	-	-	
Volumen efectivo prom. diario (\$):	1,159,048	Pasivo Total	9,472	12,112	-	
Capitalización (mill. \$):	4,040	Patrimonio Neto	1,954	2,111	-	
Ponderación en Merval (%):	3.92	Índice de Solvencia	1.21	1.17	-	
Volatilidad - 40 ruedas (%):	24.13	Estado de Resultados (mill. \$)			30-Sep-10	31-Dic-10
Cotización / Valor Libro (%):	191.38	Ingresos de Explotación	1,097	1,569	-	
PER (Trailing):	8.39	Resultado de Explotación	469	678	-	
Beta:	0.44	Resultado Ordinario	501	737	-	
Free-Float (último balance)	36.94	Result. Final del Periodo.	325	481	-	
		Resultado/Pat. Neto (ROE) (%):	23.42	22.80	-	

Cotización (\$) y Volumen últimos 6 meses (mill. \$)



Estado de Resultados (mill. \$)		30-Sep-10	31-Dic-10
Ingresos de Explotación		1,097	1,569
Resultado de Explotación		469	678
Resultado Ordinario		501	737
Result. Final del Periodo.		325	481
Resultado/Pat. Neto (ROE) (%):		23.42	22.80

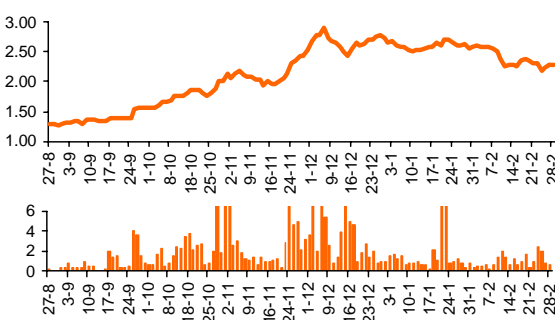
Evolución Resultados Trimestrales Netos (mill. \$)



EDN - Edenor

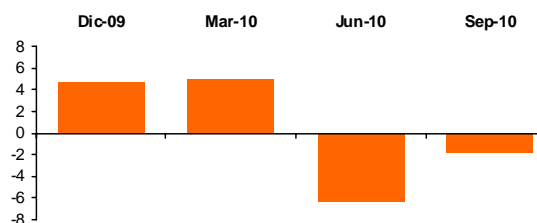
Descripción de la compañía		Balances Consolidados (mill. \$)		30-Jun-10	30-Sep-10	
Sector:	Dra. de Energía Eléctrica	Activo Corriente	761	770	-	
Capital Social (\$):	897,043,000	Activo No Corriente	3,757	3,832	-	
Fecha Cierre Ejercicio:	31 de Diciembre	Activo Total	4,518	4,602	-	
Indicadores Bursátiles		Pasivo Corriente	734	758	-	
Cotización (\$):	2.29	Pasivo No Corriente	1,603	1,665	-	
Volumen efectivo prom. diario (\$):	1,003,329	Pasivo Total	2,337	2,423	-	
Capitalización (mill. \$):	2,076	Patrimonio Neto	2,181	2,179	-	
Ponderación en Merval (%):	3.19	Índice de Endeudamiento (%)	107.16	111.21	-	
Volatilidad - 40 ruedas (%):	35.01	Índice de Solvencia	1.93	1.90	-	
Cotización / Valor Libro (%):	95.26	Índice de Liquidez	1.04	1.02	-	
PER (Trailing):	-	Estado de Resultados (mill. \$)			30-Jun-10	30-Sep-10
Beta:	0.86	Ingresos de Explotación	1,091	1,652	-	
Free-Float (último balance)	47.75	Resultado de Explotación	565	844	-	
		Resultado Ordinario	-1	-3	-	
		Result. Final del Periodo.	-1	-3	-	
		Resultado/Pat. Neto (ROE) (%):	0.57	0.07	-	

Cotización (\$) y Volumen últimos 6 meses (mill. \$)



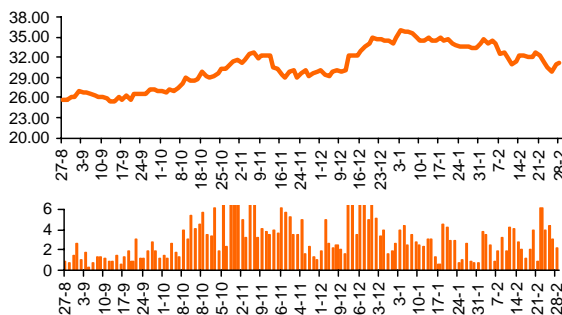
Estado de Resultados (mill. \$)		30-Jun-10	30-Sep-10
Ingresos de Explotación		1,091	1,652
Resultado de Explotación		565	844
Resultado Ordinario		-1	-3
Result. Final del Periodo.		-1	-3
Resultado/Pat. Neto (ROE) (%):		0.57	0.07

Evolución Resultados Trimestrales Netos (mill. \$)

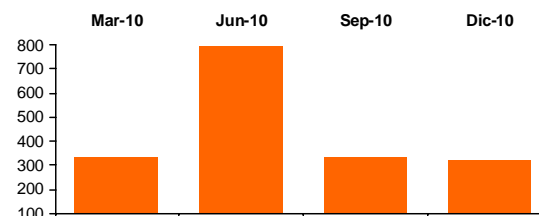


ERAR - Siderar

Descripción de la compañía		Balances Consolidados (mill. \$)	30-Sep-10	31-Dic-10
Sector:	Ind. Metalúrgica y Siderúrgica	Activo Corriente	3,885	4,100
Capital Social (\$):	347,468,771	Activo No Corriente	8,260	8,484
Fecha Cierre Ejercicio:	31 de Diciembre	Activo Total	12,145	12,584
Indicadores Bursátiles		Pasivo Corriente	1,687	1,650
Cotización (\$):	31.15	Pasivo No Corriente	821	922
Volumen efectivo prom. diario (\$):	2,927,248	Pasivo Total	2,508	2,571
Capitalización (mill. \$):	10,824	Patrimonio Neto	9,637	10,013
Ponderación en MERVAL (%):	5.27	Índice de Endeudamiento (%)	26.03	25.68
Volatilidad - 40 ruedas (%):	26.13	Índice de Solvencia	4.84	4.89
Cotización / Valor Libro (%):	108.10	Índice de Liquidez	2.30	2.49
PER (Trailing):	6.06	Estado de Resultados (mill. \$)		
Beta:	0.97	Ingresos de Explotación	6,939	9,539
Free-Float (último balance)	39.06	Resultado de Explotación	1,685	2,288
Cotización (\$) y Volumen últimos 6 meses (mill. \$)		Resultado Ordinario	1,464	1,787
		Result. Final del Periodo.	1,464	1,787
		Resultado/Pat. Neto (ROE) (%):	19.92	17.85

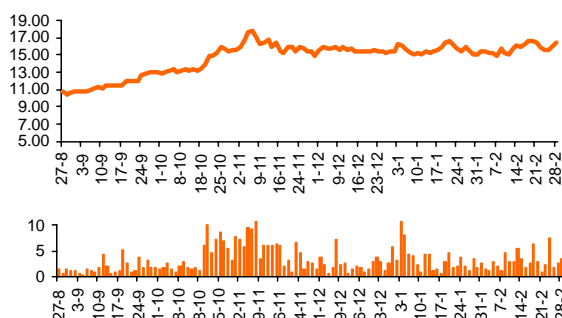


Evolución Resultados Trimestrales Netos (mill. \$)

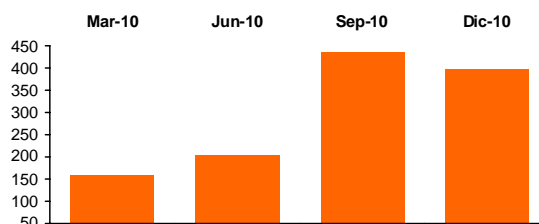


FRAN - BBVA Banco Francés

Descripción de la compañía		Balances Consolidados (mill. \$)	30-Sep-10	31-Dic-10
Sector:	Bancos	Activo Corriente	-	-
Capital Social (\$):	536,361,000	Activo No Corriente	-	-
Fecha Cierre Ejercicio:	31 de Diciembre	Activo Total	30,741	29,119
Indicadores Bursátiles		Pasivo Corriente	-	-
Cotización (\$):	16.40	Pasivo No Corriente	-	-
Volumen efectivo prom. diario (\$):	3,074,344	Pasivo Total	27,446	25,372
Capitalización (mill. \$):	8,796	Patrimonio Neto	3,295	3,747
Ponderación en MERVAL (%):	5.34	Índice de Solvencia	1.12	1.15
Volatilidad - 40 ruedas (%):	35.97	Estado de Resultados (mill. \$)		
Cotización / Valor Libro (%):	234.76	Ingresos de Explotación	2,301	3,266
PER (Trailing):	7.34	Resultado de Explotación	905	1,345
Beta:	1.26	Resultado Ordinario	976	1,448
Free-Float (último balance)	24.03	Result. Final del Periodo.	800	1,198
Cotización (\$) y Volumen últimos 6 meses (mill. \$)		Resultado/Pat. Neto (ROE) (%):	32.22	31.98



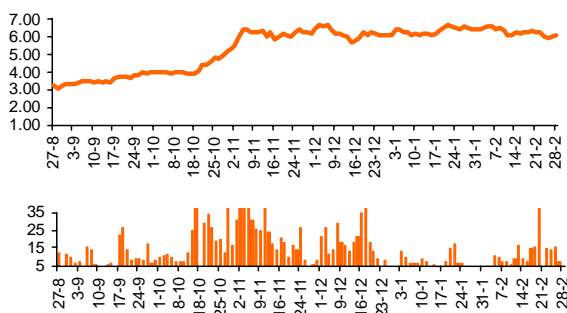
Evolución Resultados Trimestrales Netos (mill. \$)



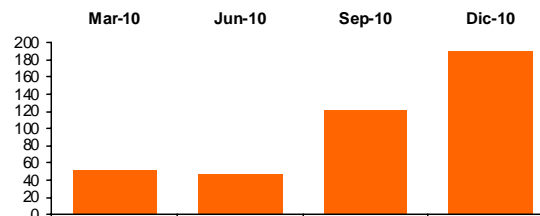
GGAL - Grupo Financiero Galicia

Descripción de la compañía		Balances Consolidados (mill. \$)		30-Sep-10	31-Dic-10
Sector:	Bancos	Activo Corriente		30	29
Capital Social (\$):	1,241,407,000	Activo No Corriente		2,493	2,682
Fecha Cierre Ejercicio:	31 de Diciembre	Activo Total		2,524	2,711
Indicadores Bursátiles		Pasivo Corriente		59	61
Cotización (\$):	6.10	Pasivo No Corriente		185	180
Volumen efectivo prom. diario (\$):	11,159,774	Pasivo Total		244	242
Capitalización (mill. \$):	5,857	Patrimonio Neto		2,280	2,470
Ponderación en Merval (%):	18.80	Índice de Solvencia		10.35	11.22
Volatilidad - 40 ruedas (%):	27.66	Estado de Resultados (mill. \$)			
Cotización / Valor Libro (%):	306.64	Ingresos de Explotación		269	473
PER (Trailing):	18.52	Resultado de Explotación		269	473
Beta:	1.51	Resultado Ordinario		219	409
Free-Float (último balance)	77.35	Result. Final del Periodo.		219	409
		Resultado/Pat. Neto (ROE) (%)		11.78	16.56

Cotización (\$) y Volumen últimos 6 meses (mill. \$)



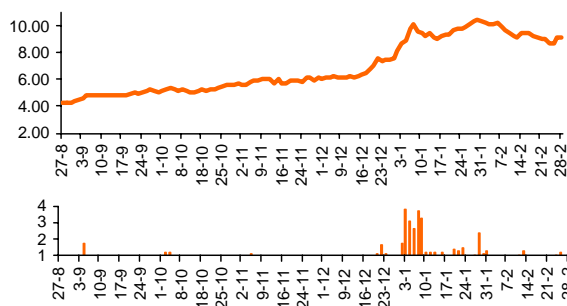
Evolución Resultados Trimestrales Netos (mill. \$)



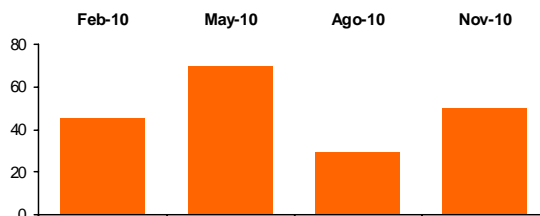
LEDE - Ledesma

Descripción de la compañía		Balances Consolidados (mill. \$)		31-Ago-10	30-Nov-10
Sector:	Manuf. de Origen Agropecuario	Activo Corriente		809	819
Capital Social (\$):	440,000,000	Activo No Corriente		1,301	1,341
Fecha Cierre Ejercicio:	31 de Mayo	Activo Total		5,007	5,067
Indicadores Bursátiles		Pasivo Corriente		633	740
Cotización (\$):	9.15	Pasivo No Corriente		201	182
Volumen efectivo prom. diario (\$):	654,386	Pasivo Total		25,870	26,440
Capitalización (mill. \$):	4,026	Patrimonio Neto		1,276	1,239
Ponderación en Merval (%):	1.44	Índice de Endeudamiento (%)		2027.69	2134.42
Volatilidad - 40 ruedas (%):	43.13	Índice de Solvencia		0.19	0.19
Cotización / Valor Libro (%):	325.01	Índice de Liquidez		1.28	1.11
PER (Trailing):	20.65	Estado de Resultados (mill. \$)			
Beta:	0.77	Ingresos de Explotación		557	1,076
Free-Float (último balance)	9.63	Resultado de Explotación		182	352
		Resultado Ordinario		30	80
		Result. Final del Periodo.		30	80
		Resultado/Pat. Neto (ROE) (%)		13.21	15.74

Cotización (\$) y Volumen últimos 6 meses (mill. \$)



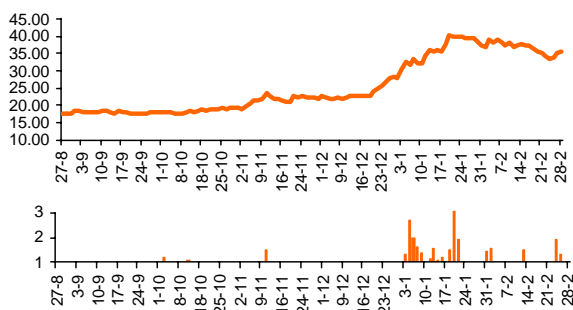
Evolución Resultados Trimestrales Netos (mill. \$)



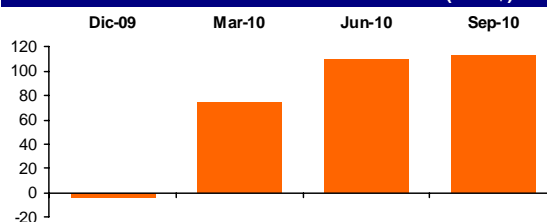
MOLI - Molinos Río de al Plata

Descripción de la compañía		Balances Consolidados (mill. \$)		30-Jun-10	30-Sep-10
Sector:	Alimentos	Activo Corriente		2,594	2,704
Capital Social (\$):	249,408,000	Activo No Corriente		2,258	2,360
Fecha Cierre Ejercicio:	31 de Diciembre	Activo Total		4,852	5,064
Indicadores Bursátiles		Pasivo Corriente		2,955	3,052
Cotización (\$):	35.80	Pasivo No Corriente		673	674
Volumen efectivo prom. diario (\$):	777,646	Pasivo Total		36,280	3,725
Capitalización (mill. \$):	8,966	Patrimonio Neto		1,224	1,338
Ponderación en Merval (%):	1.71	Índice de Endeudamiento (%)		2962.92	278.40
Volatilidad - 40 ruedas (%):	45.65	Índice de Solvencia		0.13	1.36
Cotización / Valor Libro (%):	670.02	Índice de Liquidez		0.88	0.89
PER (Trailing):	30.54	Estado de Resultados (mill. \$)		30-Jun-10	30-Sep-10
Beta:	0.77	Ingresos de Explotación		3,816	6,113
Free-Float (último balance)	25.29	Resultado de Explotación		734	768
		Resultado Ordinario		184	297
		Result. Final del Período.		184	297
		Resultado/Pat. Neto (ROE) (%)		22.54	21.94

Cotización (\$) y Volumen últimos 6 meses (mill. \$)



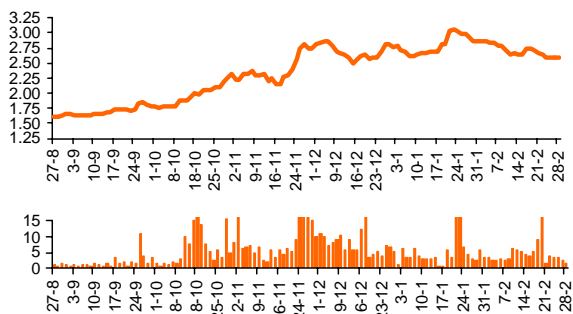
Evolución Resultados Trimestrales Netos (mill. \$)



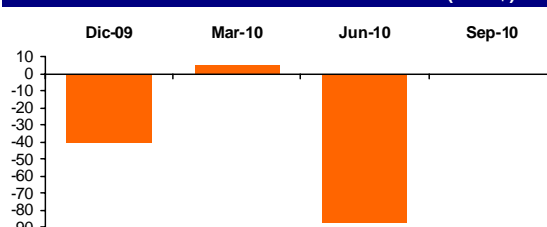
PAMP - Pampa Energía

Descripción de la compañía		Balances Consolidados (mill. \$)		30-Jun-10	30-Sep-10
Sector:	Holding	Activo Corriente		70	88
Capital Social (\$):	1,314,310,895	Activo No Corriente		3,412	3,430
Fecha Cierre Ejercicio:	31 de Diciembre	Activo Total		3,482	3,519
Indicadores Bursátiles		Pasivo Corriente		223	257
Cotización (\$):	2.59	Pasivo No Corriente		0	0
Volumen efectivo prom. diario (\$):	4,628,239	Pasivo Total		2,228	257
Capitalización (mill. \$):	3,404	Patrimonio Neto		3,259	3,262
Ponderación en Merval (%):	7.48	Índice de Endeudamiento (%)		68.37	7.88
Volatilidad - 40 ruedas (%):	31.18	Índice de Solvencia		1.56	13.69
Cotización / Valor Libro (%):	104.37	Índice de Liquidez		0.31	0.34
PER (Trailing):	-	Estado de Resultados (mill. \$)		30-Jun-10	30-Sep-10
Beta:	0.77	Ingresos de Explotación		-51	-37
Free-Float (último balance)	79.08	Resultado de Explotación		-51	-37
		Resultado Ordinario		-82	-82
		Result. Final del Período.		-82	-82
		Resultado/Pat. Neto (ROE) (%)		-1.95	-3.73

Cotización (\$) y Volumen últimos 6 meses (mill. \$)



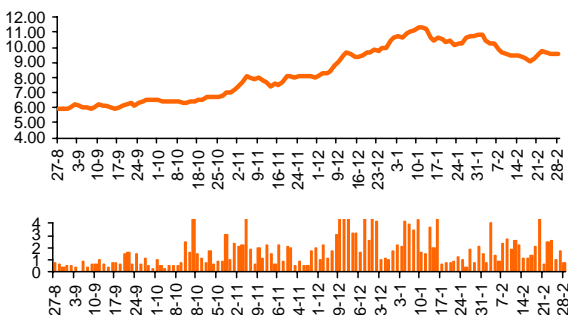
Evolución Resultados Trimestrales Netos (mill. \$)



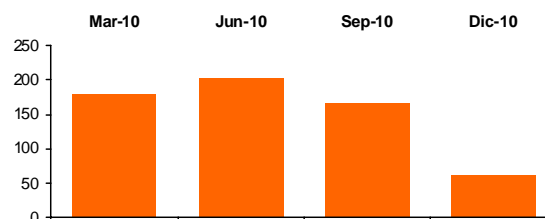
PESA - Petrobras Argentina

Descripción de la compañía		Balances Consolidados (mill. \$)		30-Sep-10	31-Dic-10
Sector:	Industria de Petróleo y Gas	Activo Corriente		5,477	5,226
Capital Social (\$):	1,010,000,000	Activo No Corriente		11,963	11,996
Fecha Cierre Ejercicio:	31 de Diciembre	Activo Total		17,440	17,222
Indicadores Bursátiles		Pasivo Corriente		2,799	2,615
Cotización (\$):	9.60	Pasivo No Corriente		4,731	4,633
Volumen efectivo prom. diario (\$):	2,010,697	Pasivo Total		75,300	99,100
Capitalización (mill. \$):	9,692	Patrimonio Neto		9,910	9,974
Ponderación en Merval (%):	2.59	Índice de Endeudamiento (%)		759.84	993.58
Volatilidad - 40 ruedas (%):	31.11	Índice de Solvencia		0.23	0.17
Cotización / Valor Libro (%):	97.18	Índice de Liquidez		1.96	2.00
PER (Trailing):	15.89	Estado de Resultados (mill. \$)		30-Sep-10	31-Dic-10
Beta:	0.72	Ingresos de Explotación		7,452	9,944
Free-Float (último balance)	0.00	Resultado de Explotación		1,818	2,351
		Resultado Ordinario		550	610
		Result. Final del Periodo.		550	610
		Resultado/Pat. Neto (ROE) (%):		5.85	6.12

Cotización (\$) y Volumen últimos 6 meses (mill. \$)



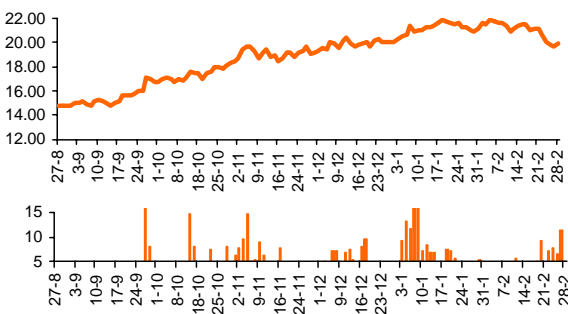
Evolución Resultados Trimestrales Netos (mill. \$)



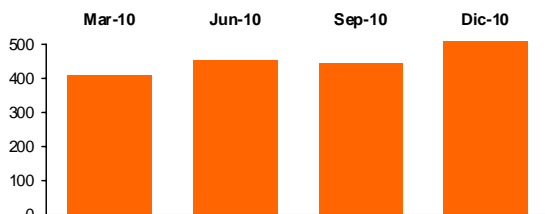
TECO2 - Telecom Argentina

Descripción de la compañía		Balances Consolidados (mill. \$)		30-Sep-10	31-Dic-10
Sector:	Telecomunicaciones	Activo Corriente		1,718	1,663
Capital Social (\$):	984,000,000	Activo No Corriente		6,561	7,218
Fecha Cierre Ejercicio:	31 de Diciembre	Activo Total		5,007	5,067
Indicadores Bursátiles		Pasivo Corriente		1,899	1,903
Cotización (\$):	19.90	Pasivo No Corriente		688	741
Volumen efectivo prom. diario (\$):	4,681,079	Pasivo Total		25,870	26,440
Capitalización (mill. \$):	19,589	Patrimonio Neto		5,692	6,237
Ponderación en Merval (%):	7.29	Índice de Endeudamiento (%)		454.50	423.92
Volatilidad - 40 ruedas (%):	22.77	Índice de Solvencia		0.19	0.19
Cotización / Valor Libro (%):	314.08	Índice de Liquidez		0.90	0.87
PER (Trailing):	10.76	Estado de Resultados (mill. \$)		30-Sep-10	31-Dic-10
Beta:	0.97	Ingresos de Explotación		3,916	5,349
Free-Float (último balance)	45.26	Resultado de Explotación		1,868	2,535
		Resultado Ordinario		1,309	1,821
		Result. Final del Periodo.		1,309	1,821
		Resultado/Pat. Neto (ROE) (%):		30.01	29.20

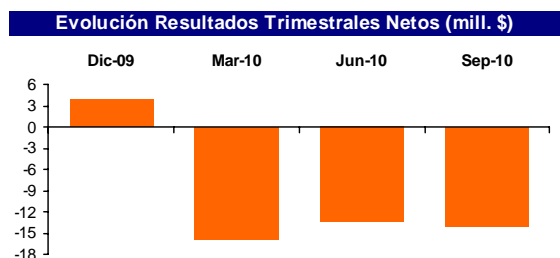
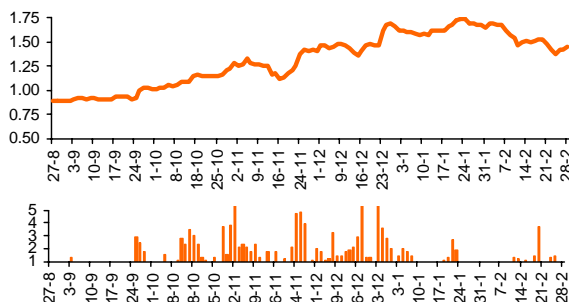
Cotización (\$) y Volumen últimos 6 meses (mill. \$)



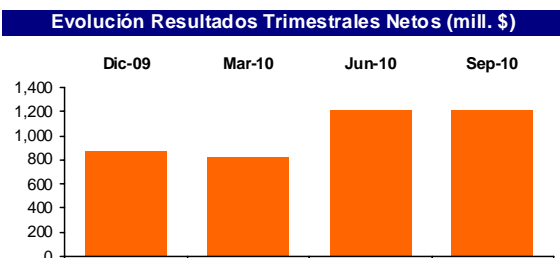
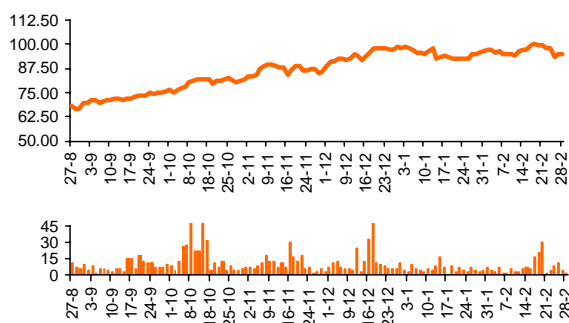
Evolución Resultados Trimestrales Netos (mill. \$)



TRAN - Transener		Balances Consolidados (mill. \$)		30-Jun-10	30-Sep-10
Descripción de la compañía					
Sector:	Transporte de Energía Eléctrica	Activo Corriente		135	183
Capital Social (\$):	444,673,795	Activo No Corriente		1,745	1,725
Fecha Cierre Ejercicio:	31 de Diciembre	Activo Total		1,879	1,908
Indicadores Bursátiles		Pasivo Corriente		173	187
Cotización (\$):	1.45	Pasivo No Corriente		676	705
Volumen efectivo prom. diario (\$):	958,785	Pasivo Total		390	39
Capitalización (mill. \$):	316	Patrimonio Neto		1,030	1,016
Ponderación en Merval (%):	2.86	Índice de Endeudamiento (%)		37.90	3.85
Volatilidad - 40 ruedas (%):	31.74	Índice de Solvencia		4.81	48.86
Cotización / Valor Libro (%):	63.48	Índice de Liquidez		0.78	0.98
PER (Trailing):	-	Estado de Resultados (mill. \$)		30-Jun-10	30-Sep-10
Beta:	0.86	Ingresos de Explotación		201	304
Free-Float (último balance)	47.35	Resultado de Explotación		55	86
Cotización (\$) y Volumen últimos 6 meses (mill. \$)		Resultado Ordinario		-29	-44
		Result. Final del Período.		-29	-44
		Resultado/Pat. Neto (ROE) (%):		-3.03	-3.89

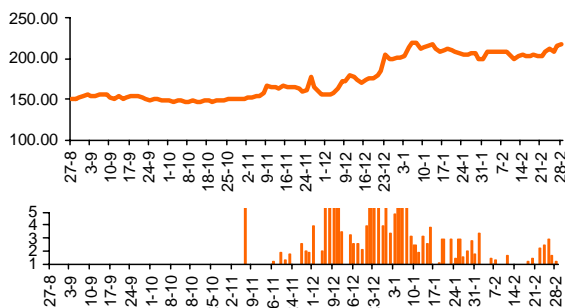


TS - Tenaris		Balances Consolidados (mill. \$)		30-Jun-10	30-Sep-10
Descripción de la compañía					
Sector:	Ind. Metalúrgica y Siderúrgica	Activo Corriente		22,100	23,337
Capital Social (\$):	4,677,877,189	Activo No Corriente		31,099	32,346
Fecha Cierre Ejercicio:	31 de Diciembre	Activo Total		53,200	55,683
Indicadores Bursátiles		Pasivo Corriente		8,316	8,560
Cotización (\$):	95.20	Pasivo No Corriente		6,235	6,115
Volumen efectivo prom. diario (\$):	7,614,747	Pasivo Total		14,551	14,675
Capitalización (mill. \$):	112,387	Patrimonio Neto		38,649	41,007
Ponderación en Merval (%):	15.34	Índice de Endeudamiento (%)		37.65	35.79
Volatilidad - 40 ruedas (%):	25.36	Índice de Solvencia		3.66	3.79
Cotización / Valor Libro (%):	274.07	Índice de Liquidez		2.66	2.73
PER (Trailing):	27.24	Estado de Resultados (mill. \$)		30-Jun-10	30-Sep-10
Beta:	0.99	Ingresos de Explotación		14,247	22,379
Free-Float (último balance)	39.55	Resultado de Explotación		2,812	4,437
Cotización (\$) y Volumen últimos 6 meses (mill. \$)		Resultado Ordinario		2,035	3,249
		Result. Final del Período.		2,035	3,249
		Resultado/Pat. Neto (ROE) (%):		9.98	10.06

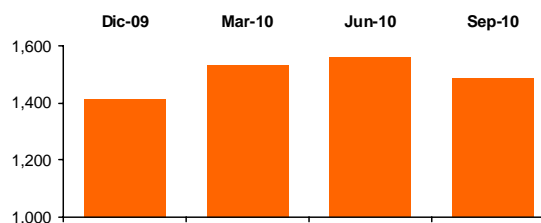


YPF - YPF

Descripción de la compañía		Balances Consolidados (mill. \$)	30-Jun-10	30-Sep-10
Sector:	Petróleo	Activo Corriente	11,372	12,773
Capital Social (\$):	3,933,000,000	Activo No Corriente	30,159	30,988
Fecha Cierre Ejercicio:	31 de Diciembre	Activo Total	1,879	1,908
Indicadores Bursátiles		Pasivo Corriente	13,812	14,513
Cotización (\$):	216.60	Pasivo No Corriente	7,910	7,955
Volumen efectivo prom. diario (\$):	1,292,546	Pasivo Total	217,220	39
Capitalización (mill. \$):	85,192	Patrimonio Neto	19,809	21,293
Ponderación en Merval (%):	2.00	Índice de Endeudamiento (%)	1096.57	0.18
Volatilidad - 40 ruedas (%):	24.43	Índice de Solvencia	0.01	48.86
Cotización / Valor Libro (%):	400.09	Índice de Liquidez	0.82	0.88
PER (Trailing):	14.21	Estado de Resultados (mill. \$)		
Beta:	0.26	Ingresos de Explotación	18,953	29,374
Free-Float (último balance)	0.50	Resultado de Explotación	6,909	10,253
Cotización (\$) y Volumen últimos 6 meses (mill. \$)		Resultado Ordinario	3,093	4,580
		Result. Final del Periodo.	3,093	4,580
		Resultado/Pat. Neto (ROE) (%):	27.93	28.16



Evolución Resultados Trimestrales Netos (mill. \$)



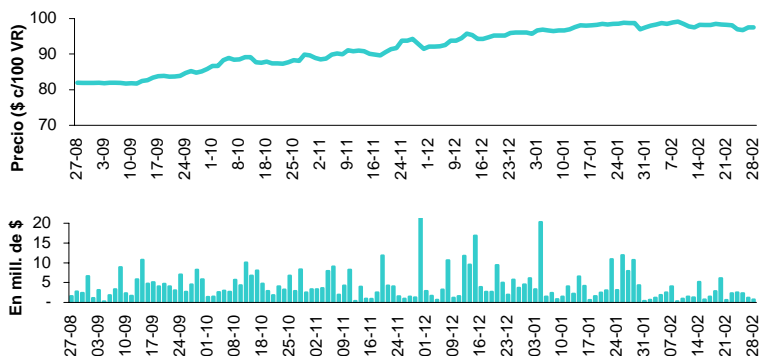
BONOS CORTOS EN PESOS

AE14 - BONAR en \$ BADLAR + 275 pbs. - Vto. 2014

Datos al: 28-Feb-11

Cotización y Volumen (últimos 6 meses)

Cotización (\$ c/100 VR.):	97.50
TIR (% efectiva anual):	16.31
Duration Modificada:	2.23
Valor Técnico (\$ c/100 VN.):	101.17
Valor Residual (%):	100.00
Paridad (%):	96.37
Volatilidad - 40 ruedas (%):	7.81
Volumen efectivo prom. diario (mill. \$):	4.27
Presencia Bursátil MC (%):	3.69
Ponderación Índice Bonos IAMC (%):	4.93

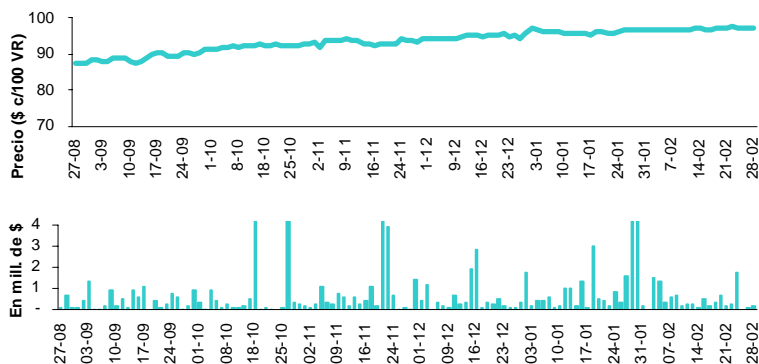


AJ12 - BONAR V en \$ 10.5% - Vto. 2012

Datos al: 28-Feb-11

Cotización y Volumen (últimos 6 meses)

Cotización (\$ c/100 VR.):	97.25
TIR (% efectiva anual):	15.52
Duration Modificada:	1.10
Valor Técnico (\$ c/100 VN.):	102.36
Valor Residual (%):	100.00
Paridad (%):	95.01
Volatilidad - 40 ruedas (%):	4.26
Volumen efectivo prom. diario (mill. \$):	0.68
Presencia Bursátil MC (%):	0.59
Ponderación Índice Bonos IAMC (%):	4.93

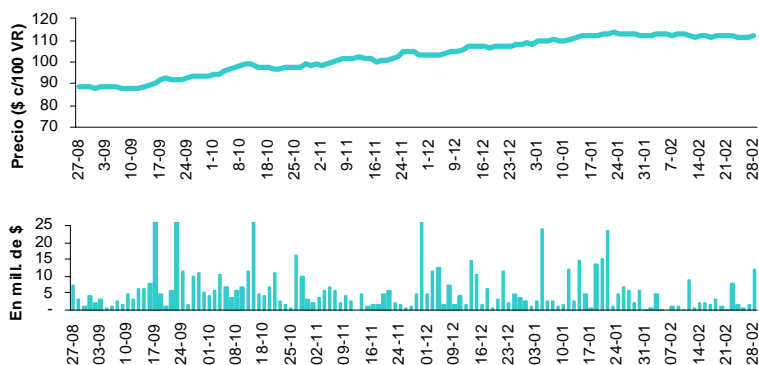


AS15 - BONAR en \$ BADLAR + 300 pbs. - Vto. 2015

Datos al: 28-Feb-11

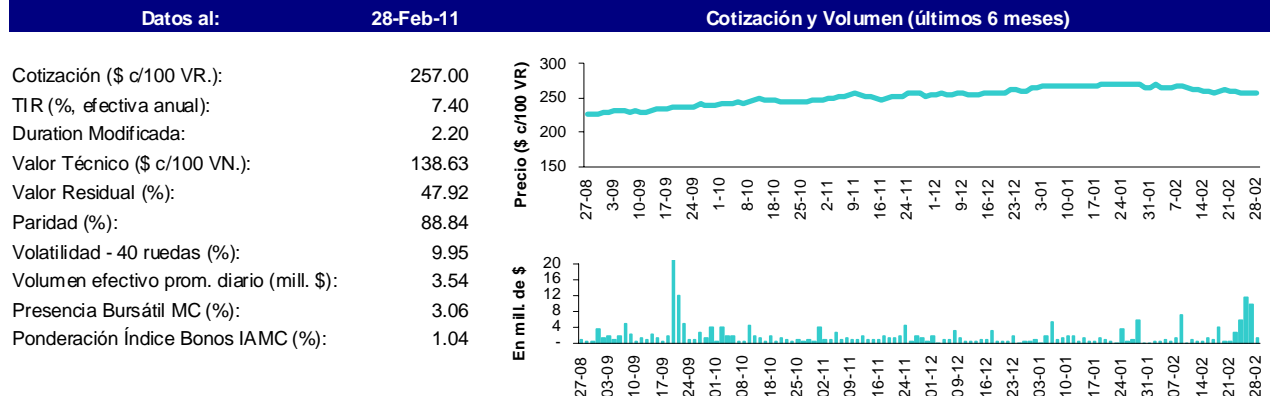
Cotización y Volumen (últimos 6 meses)

Cotización (\$ c/100 VR.):	111.90
TIR (% efectiva anual):	16.65
Duration Modificada:	2.53
Valor Técnico (\$ c/100 VN.):	116.37
Valor Residual (%):	100.00
Paridad (%):	96.16
Volatilidad - 40 ruedas (%):	6.04
Volumen efectivo prom. diario (mill. \$):	2.63
Presencia Bursátil MC (%):	2.27
Ponderación Índice Bonos IAMC (%):	4.96

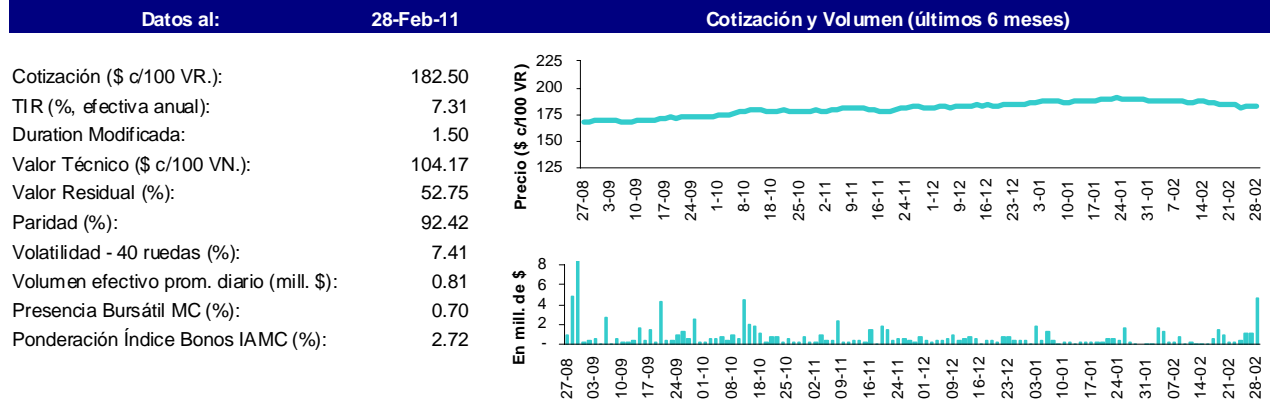


BONOS CORTOS EN PESOS (cont.)

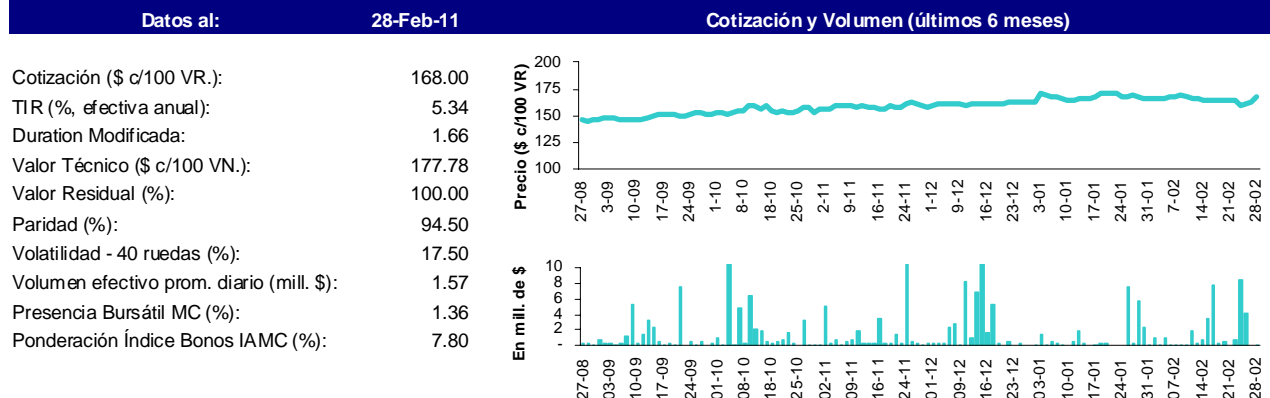
PR12 - Bono de Consolidación en \$ 4ta. Serie 2%



PRE9 - Bono de Consolidación Previsional en \$ 4ta. Serie

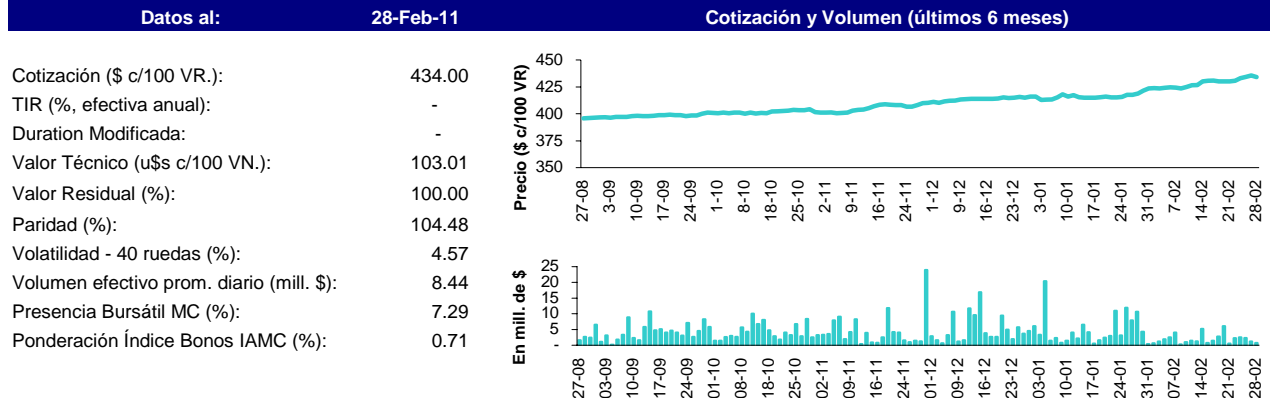


RS14 - BODEN en \$ 2% - Vto. 2014

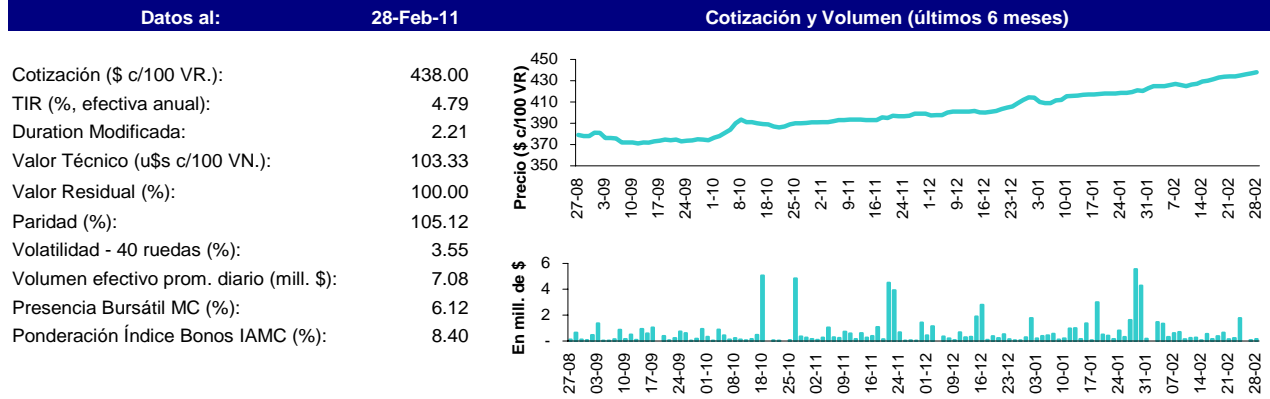


BONOS CORTOS EN DÓLARES

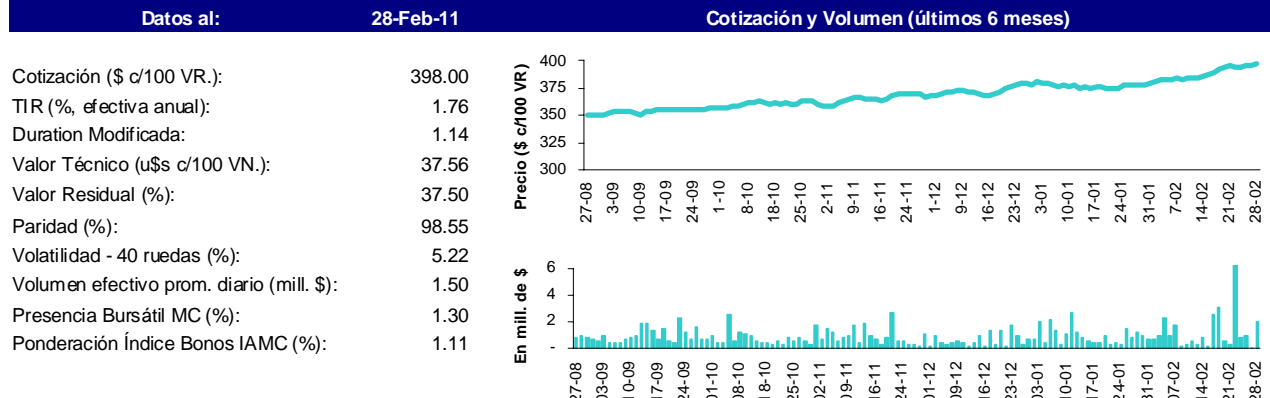
AM11 - BONAR V en u\$s 7% - Vto. 2010



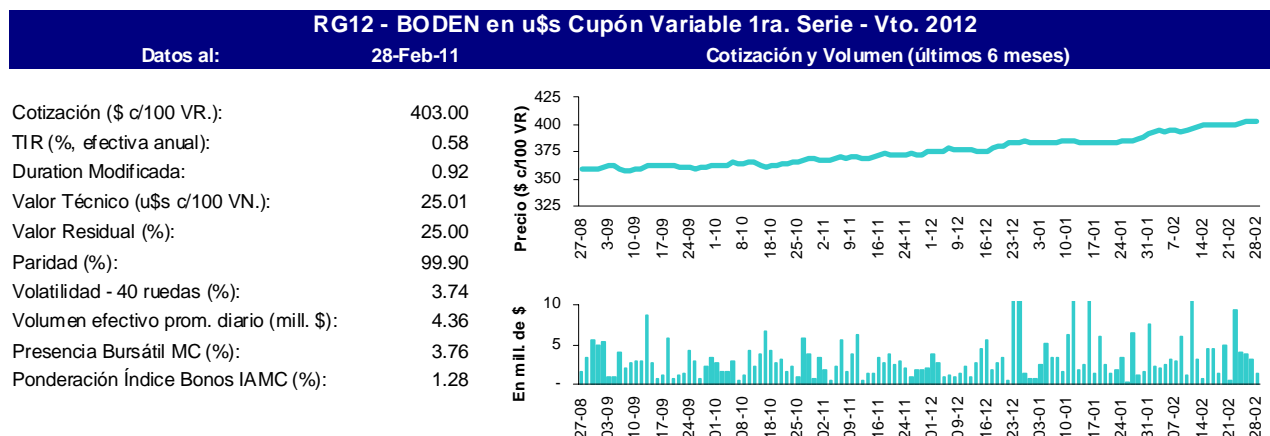
AS13 - BONAR VII en u\$s 7% - Vto. 2013



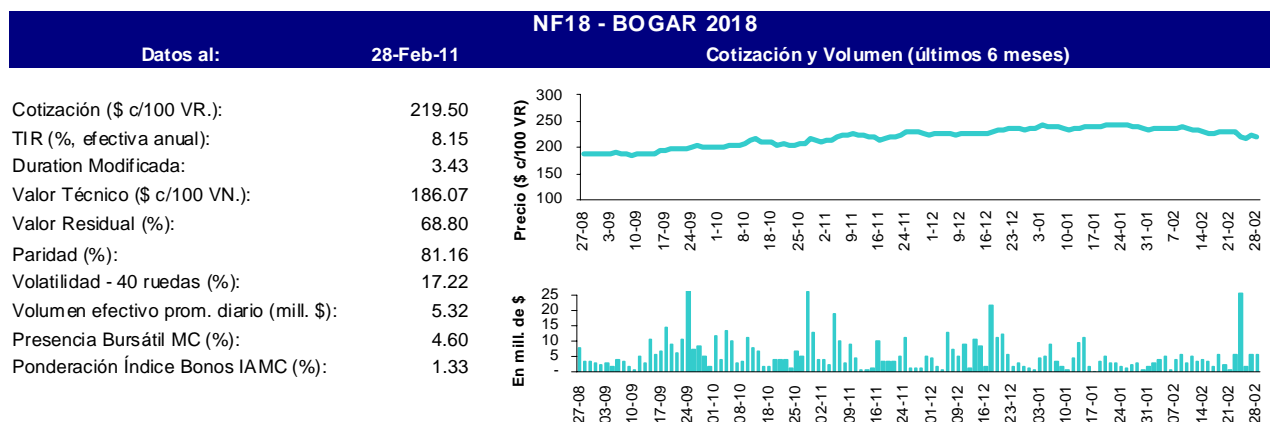
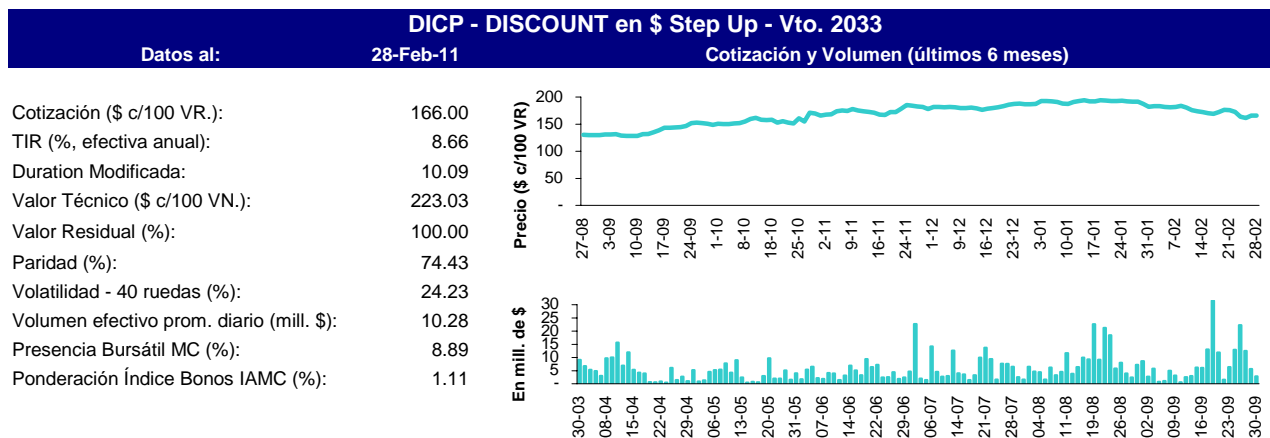
RA13 - BODEN en u\$s Cupón Variable 1ra. Serie - Vto. 2013



BONOS CORTOS EN DÓLARES (cont.)



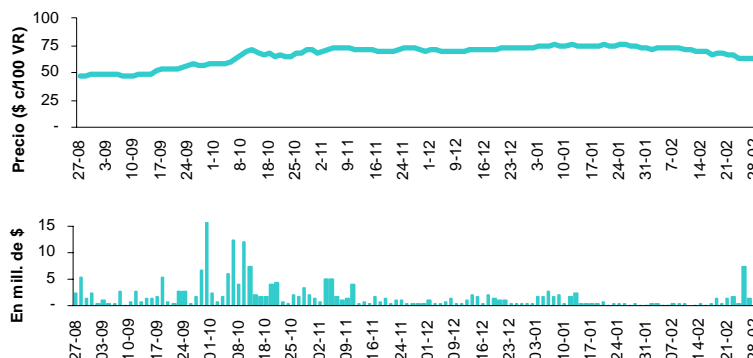
BONOS LARGOS EN PESOS



BONOS LARGOS EN PESOS (cont.)

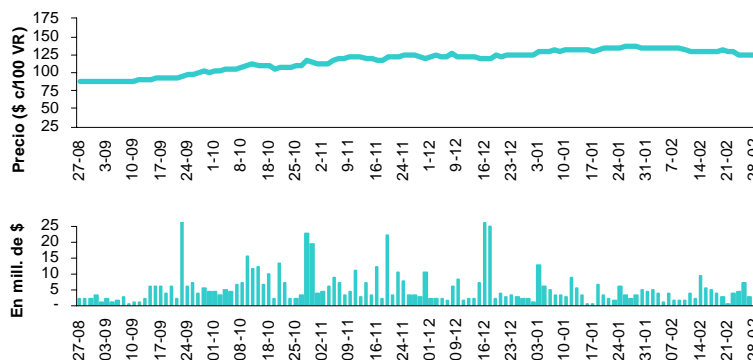
PARP - PAR en \$ Step Up - Vto. 2038

Datos al:	28-Feb-11
Cotización (\$ c/100 VR.):	63.00
TIR (% efectiva anual):	7.84
Duration Modificada:	15.66
Valor Técnico (\$ c/100 VN.):	184.77
Valor Residual (%):	100.00
Paridad (%):	34.10
Volatilidad - 40 ruedas (%):	22.62
Volumen efectivo prom. diario (mill. \$):	0.82
Presencia Bursátil MC (%):	0.71
Ponderación Índice Bonos IAMC (%):	1.19



PR13 - Bono de Consolidación en \$ 6ta. Serie 2%

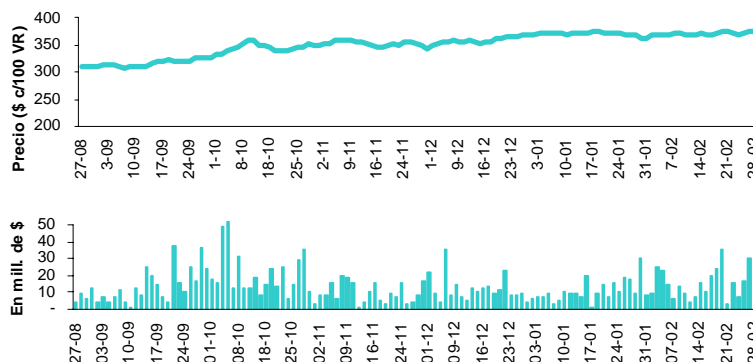
Datos al:	28-Feb-11
Cotización (\$ c/100 VR.):	124.75
TIR (% efectiva anual):	9.34
Duration Modificada:	7.06
Valor Técnico (\$ c/100 VN.):	209.78
Valor Residual (%):	100.00
Paridad (%):	59.47
Volatilidad - 40 ruedas (%):	13.53
Volumen efectivo prom. diario (mill. \$):	4.05
Presencia Bursátil MC (%):	3.50
Ponderación Índice Bonos IAMC (%):	4.81



BONOS LARGOS EN DÓLARES

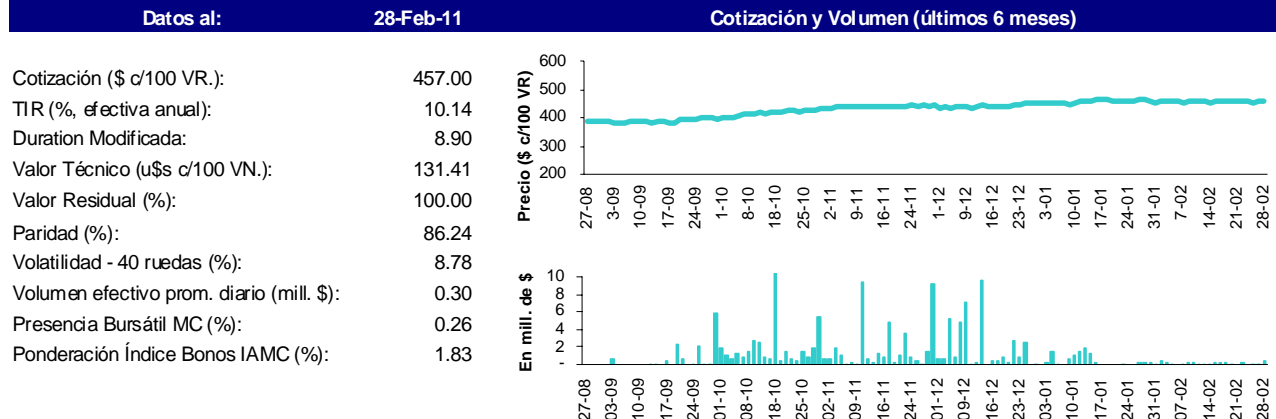
AA17 - BONAR X en U\$S 7% - Vto. 2017

Datos al:	28-Feb-11
Cotización (\$ c/100 VR.):	375.00
TIR (% efectiva anual):	9.28
Duration Modificada:	4.60
Valor Técnico (u\$s c/100 VN.):	102.64
Valor Residual (%):	100.00
Paridad (%):	90.60
Volatilidad - 40 ruedas (%):	8.86
Volumen efectivo prom. diario (mill. \$):	15.73
Presencia Bursátil MC (%):	13.59
Ponderación Índice Bonos IAMC (%):	11.19

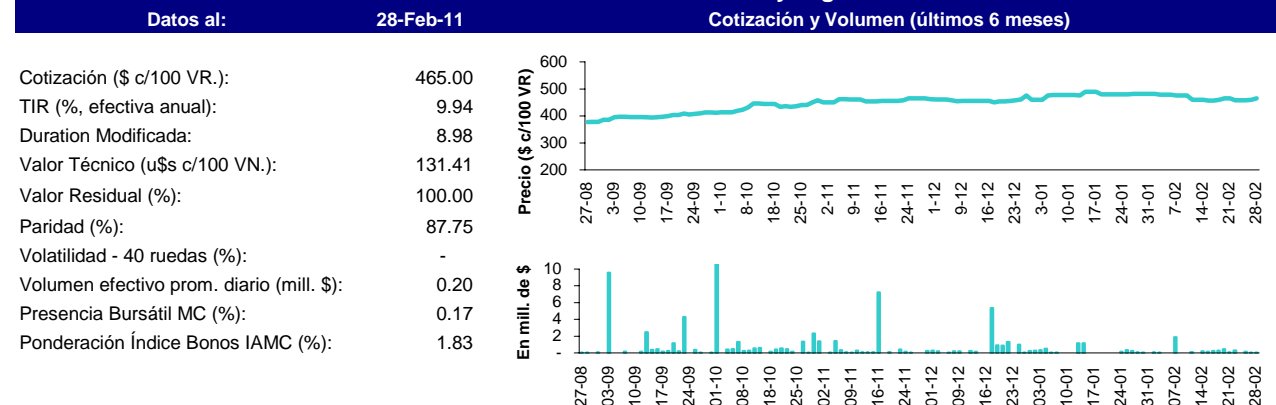


BONOS LARGOS EN DÓLARES (cont.)

DIA0 - DISCOUNT en U\$S Ley N. Arg.- Canje 2010



DICA - DISCOUNT en U\$S Ley Arg.



DICY - DISCOUNT en U\$S Ley N. York

