

# INFORME MENSUAL ENERO 2011

## ÍNDICE

### Equipo IAMC

**Director General:**

Pablo M. Aldazabal

**Directora Ejecutiva:**

Lic. Mónica Erpen

**Sector Economía:**

Lic. Ramiro Tosi

Lic. Mario Maydana

Act. Cecilia Piscitelli

**Sector Sistemas:**

An. María M. Rodríguez Míguez

Lic. Rosa Santantonio

Fernando Berástegui

**Asistentes:**

Mariana Casas

Lic. Alberto Pascual

Adriana Vidoni

**Instituto Argentino de  
Mercado de Capitales  
(IAMC)**

25 de Mayo 359/67 - 8º piso  
(C1002ABG) Buenos Aires  
Argentina

Tel.: 4316-6042/6036

Fax: 4316-6034

iamc@iamc.sba.com.ar

[www.iamc.sba.com.ar](http://www.iamc.sba.com.ar)

**Datos de la publicación:**

Año XIII

Número 167

**Registro Propiedad Intelectual:**

188891

**Director de Publicación:**

Pablo M. Aldazabal

**Propietario:**

Mercado de Valores de  
Buenos Aires S.A. (MERVAL)

**Informe Bursátil**

Hechos destacados del mes	1
Evolución de Índices, Volúmenes y Capitalización Bursátil	2
Rendimientos mensuales de acciones y bonos	4
Volúmenes negociados por instrumento	5
Dividendos en efectivo y otras acciones corporativas del mes	6
Servicios de amortización y renta de títulos públicos del mes	7
Capitalización bursátil por Sector	8
<i>Free Float</i> por Sector y por Empresa	9
Financiamiento a través del Mercado de Capitales	10
Indicadores Bursátiles de Argentina	11
Mercados Internacionales: bolsas, tipos de cambio y commodities	12

**Inversores Institucionales**

Composición de la cartera del FGS	13
Composición de la Cartera de los FCI	14

**Informe Macroeconómico**

Hechos destacados del mes	15
Sector fiscal e Industria manufacturera	15
Nivel de actividad, Ventas minoristas y Construcción	16
Índices de precios y Sector externo	17
Tipos de cambio e Intervención del BCRA	18
Depósitos por Tipo y Moneda	19
Préstamos, Reservas internacionales y Base monetaria	20
Tasas de interés	21

**Resumen de Indicadores macroeconómicos**

Argentina	22
Estados Unidos y Eurozona	23

**Anexos Estadísticos**

Resumen de Acciones: precios y volúmenes por especie	25
Resumen de Títulos Públicos: precios y volúmenes por especie	26
Presencia Bursátil por Instrumento	27
Análisis de Acciones (Panel Merval)	33
Análisis de Títulos Públicos (Índice de Bonos IAMC)	42

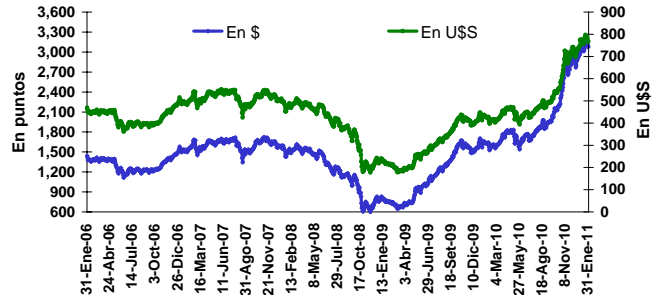
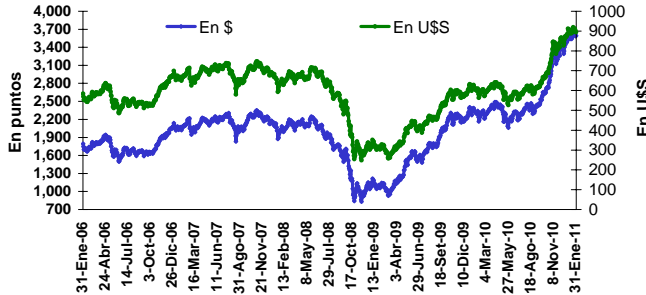
## HECHOS DESTACADOS ENERO 2011

- En el primer mes de 2011, el Índice Merval registró un alza del 2% y el M.AR una suba del 3,9%, ambos medidos en pesos. En dólares, los incrementos fueron del 1,1% para el Merval y del 3% para el M.AR. De este modo, el Índice Merval acumula su quinto mes consecutivo de incrementos, tanto en pesos como en dólares, siendo la última caída mensual la correspondiente a agosto de 2010 (-2,5% en pesos). Por su parte, el M.AR. sumó su octava suba mensual consecutiva, tanto en pesos como en dólares, siendo mayo de 2010 el último mes con una baja (-8,3% en pesos)
- Ambos índices marcaron además nuevos valores récord históricos en la medición en pesos: 3.664,82 puntos para el Merval (cierre 20/01) y 3.177,43 puntos para el M.AR (cierre 20/01). En la medición en dólares, el Merval finalizó enero en un nivel de 919,65 puntos, un 3,3% superior al anterior récord histórico de 890,41 puntos alcanzado el 1 de junio de 1992.
- El Índice de Bonos IAMC, medido en pesos, registró una variación positiva mensual del 0,5%. El Sub-Índice Corto en dólares ascendió 1,8%. El Sub-Índice Largo en dólares bajó 0,4%. En el mes, el Sub-Índice de Bonos Corto en pesos experimentó una suba del 2,3%, mientras que el Sub-Índice de Bonos Largo en pesos mostró un descenso del 0,1%. En el año, el Índice de Bonos IAMC acumuló una suba del 0,5% en pesos y una baja del 0,3% en la medición en dólares.
- El volumen total negociado durante el mes sumó \$14.401 millones y resultó un 12,9% inferior a diciembre aunque observó un alza del 28,5% respecto a enero de 2010.
- El volumen promedio diario operado en acciones fue de \$68,3 millones en enero, observando una baja del 26,8% respecto al mes anterior pero una suba del 38,1% respecto a igual mes de 2010.
- El volumen promedio diario operado en títulos públicos sumó \$389,5 millones en enero, observando una baja del 14,9% respecto al mes anterior pero un alza del 17,4% respecto a igual mes de 2010.
- En el primer mes de 2011, de las 25 acciones con mayor negociación, la de mejor performance fue Molinos Río de la Plata (MOLI) que evidenció una suba del 34,4% seguida por Ledesma (LEDE) con un alza del 28,4%. En tanto, la acción que más cayó fue Petróleo Brasileiro (APBR), con una baja del 4% seguida luego por Banco Macro (BMA) que retrocedió un 3,6%.
- De los 25 títulos públicos más negociados durante enero, 18 mostraron aumentos mensuales de sus precios (en pesos) superiores a la variación del Índice de Bonos IAMC (0,5%). El título de mejor performance mensual fue el Bono de Consolidación Sexta Serie (PR13) con una suba del 8,5% seguido por el Bono PAR en dólares ley argentina (PARA) con un incremento del 4,7%. Entre los títulos de peor performance se destacó el Bono Discount en pesos ley argentina (DICP) que cayó un 2,9% en el mes, seguido por el Bonar X en dólares (AA17) con una disminución del 1,8%.
- Al 31/01/2011, la capitalización bursátil de las empresas domésticas sumaba \$265.811 millones y la medición en dólares totalizaba U\$S66.246 millones. Medida en pesos, la capitalización de las empresas domésticas subió un 4,7% respecto al mes de diciembre, mientras que en dólares ascendió un 3,9%.

## ÍNDICES BURSÁTILES

Mes	Índice Merval							
	Medido en Pesos				Medido en Dólares			
	Valor	m/m	a/a	2011	Valor	m/m	a/a	2011
Ene-11	3.593.13	2.0%	56.3%	2.0%	895.48	1.1%	49.5%	1.1%

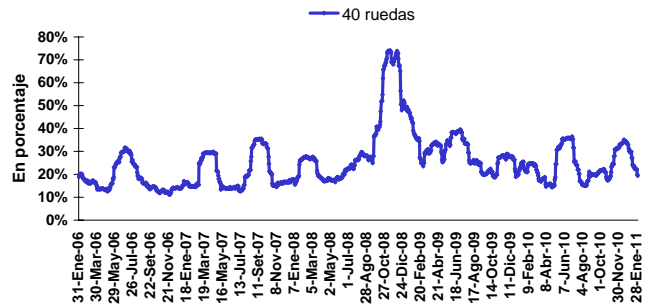
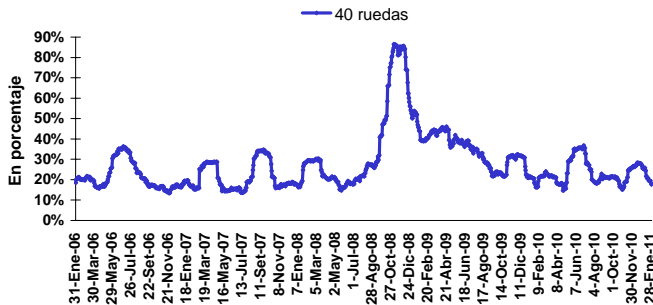
Mes	Índice M.AR							
	Medido en Pesos				Medido en Dólares			
	Valor	m/m	a/a	2011	Valor	m/m	a/a	2011
Ene-11	3,079.66	3.9%	89.3%	3.9%	767.52	3.0%	81.1%	3.0%



## VOLATILIDAD ÍNDICES BURSÁTILES

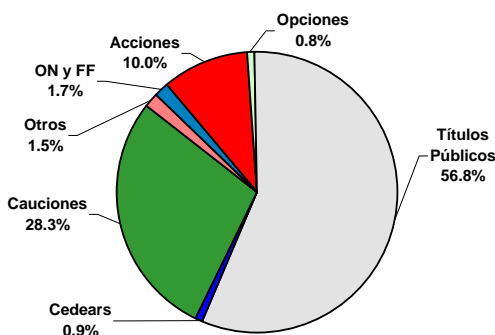
Mes	Volatilidad del Índice Merval						
	Nivel actual y períodos previos				Variaciones en p.p		
	Valor	1m	6m	12m	1m	6m	12m
Ene-11	17.6%	26.4%	19.2%	16.8%	-8.8	-1.6	0.8

Mes	Volatilidad del Índice M.AR						
	Nivel actual y períodos previos (fdp)				Variaciones en p.p		
	Valor	1m	6m	12m	1m	6m	12m
Ene-11	19.4%	30.1%	16.1%	21.3%	-10.7	3.3	-1.9

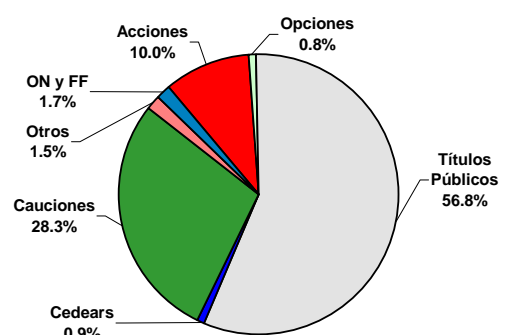


## DISTRIBUCIÓN DEL VOLUMEN NEGOCIADO

ENERO 2011



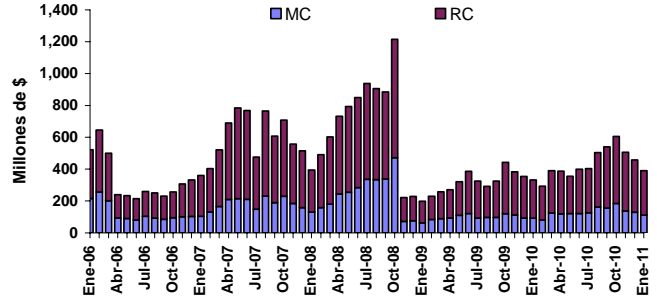
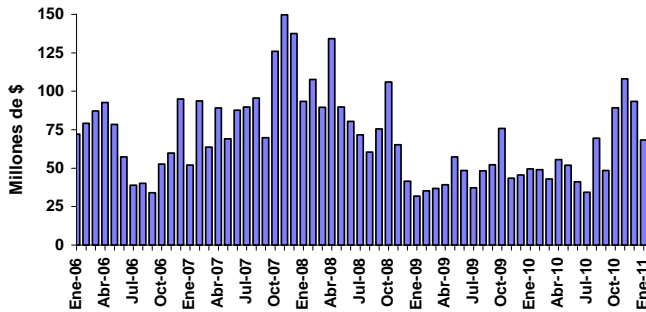
AÑO 2011



## VOLUMEN PROMEDIO DIARIO: ACCIONES y TÍTULOS PÚBLICOS

Volumen negociado en Acciones - Promedio diario (mill. de \$)				
Ene-11	m/m	a/a	Acum. 2011	Var. Acum.
68.3	-26.8%	38.1%	68.3	38.1%

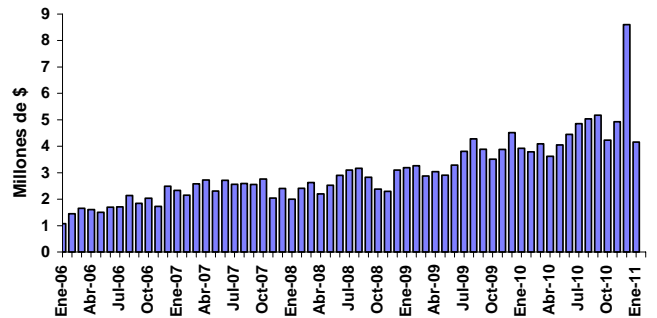
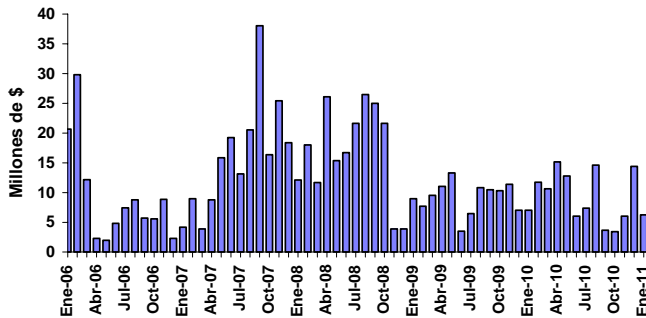
Volumen negociado en Títulos Públicos - Promedio diario (mill. de \$)					
Mes	MC	RC	Total	m/m	a/a
Ene-11	110.9	278.7	389.5	-14.9%	17.4%



## VOLUMEN PROMEDIO DIARIO: CEDEARs y CPD

Volumen negociado en CEDEARs - Promedio diario (mill. de \$)				
Ene-11	m/m	a/a	Acum. 2011	Var. Acum.
6.3	-56.5%	-11.2%	6.3	-11.2%

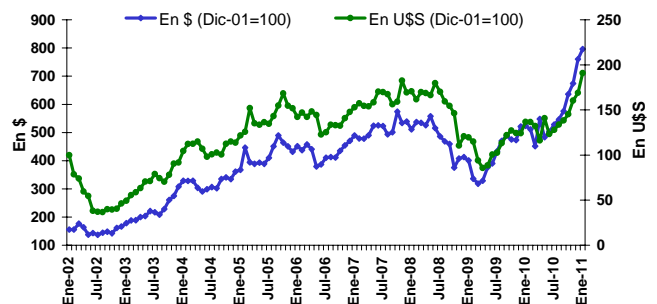
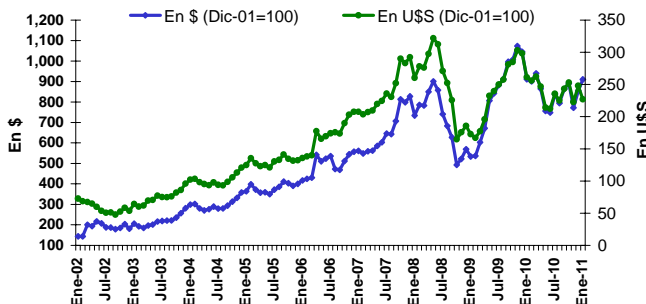
Volumen negociado en CPD - Promedio diario (mill. de \$)				
Ene-11	m/m	a/a	Acum. 2011	Var. Acum.
4.2	-51.6%	6.1%	4.2	6.1%



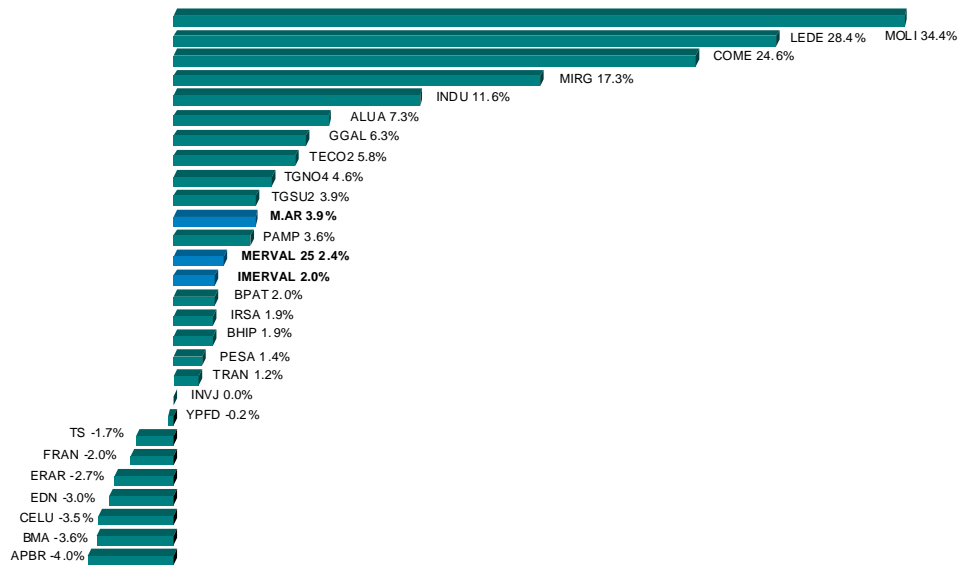
## CAPITALIZACIÓN BURSÁTIL TOTAL y DOMÉSTICA

Mes	Capitalización bursátil total							
	Medida en Pesos				Medida en Dólares			
	Mill. \$	m/m	a/a	2001	Mill. US\$	m/m	a/a	2001
Ene-11	1,753,043	-7.7%	-9.1%	810.7%	436,895	-8.5%	-13.1%	127.0%

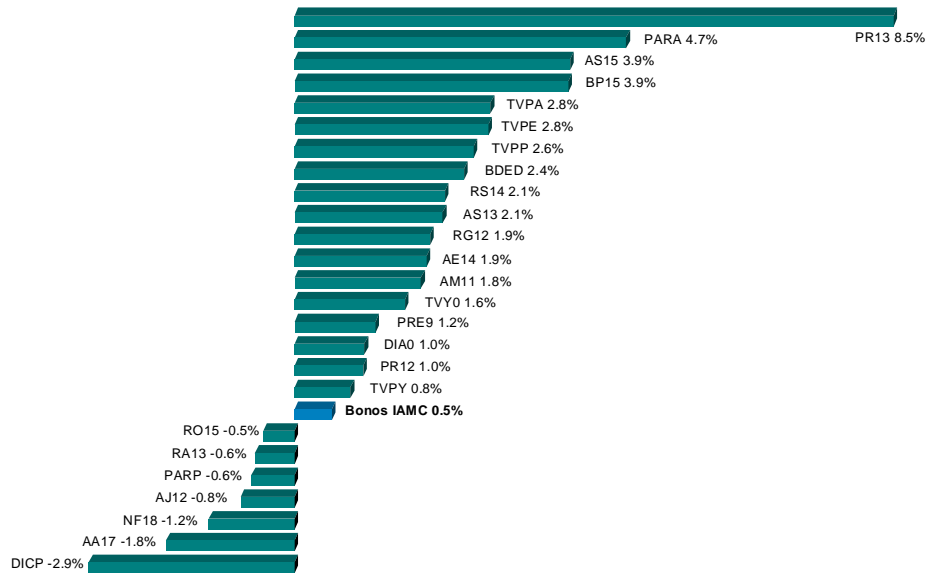
Mes	Capitalización bursátil de las empresas domésticas							
	Medida en Pesos				Medida en Dólares			
	Mill. \$	m/m	a/a	2001	Mill. US\$	m/m	a/a	2001
Ene-11	265,811	4.7%	51.9%	38.1%	66,246	3.9%	45.3%	98.4%



25 ACCIONES MÁS NEGOCIADAS

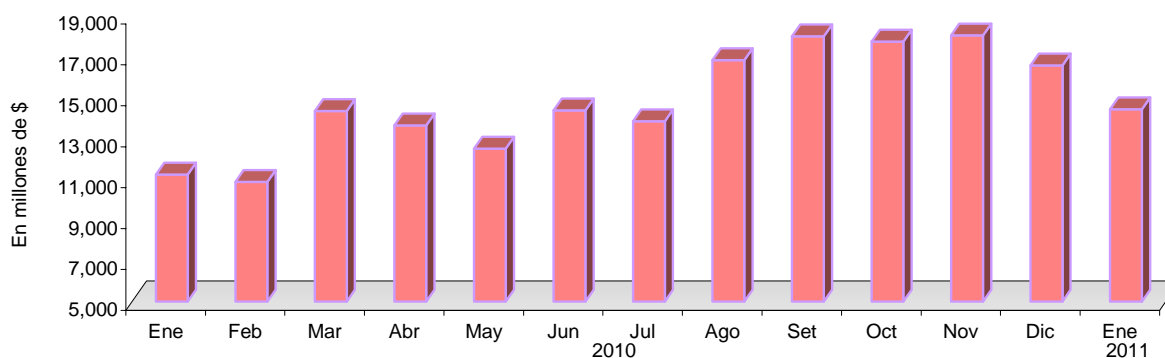


25 TÍTULOS PÚBLICOS MÁS NEGOCIADOS



## VOLÚMENES EFECTIVOS NEGOCIADOS

MERCADO CONCURRENCIA	Ene. 2011 <sup>1</sup>	Dic. 2010	Ene. 2010
Acciones	1,435,130,937	1,868,160,500	990,293,567
Contado	1,435,130,937	1,868,152,825	989,391,567
Plazo	-	7,675	902,000
Cedears	131,497,964	288,265,359	141,049,384
Títulos Públicos	2,327,969,239	2,589,763,209	1,824,331,327
Obligaciones Negociables	46,031,913	50,022,522	12,029,441
Cheques de Pago Diferido	87,334,579	171,994,917	78,395,523
Fideicomisos Financieros	40,289,209	68,902,322	26,801,280
Certificados de Participación	4,442,330	8,913,491	4,868,796
Valores de Deuda Fiduciaria	35,846,879	59,988,831	21,932,484
Fondos Comunes Cerrados	-	1,239,500	572,400
Warrants	928	14,578	24,011
Cauciones y Pases	4,048,990,059	4,332,101,127	2,962,817,664
Opciones	110,656,919	200,692,465	75,659,159
Préstamos	134,782,934	137,329,446	186,542,119
<b>TOTAL M. CONCURRENCIA</b>	<b>8,362,684,681</b>	<b>9,708,485,945</b>	<b>6,298,515,875</b>
Ejercicios <sup>2</sup>	21,830,205	337,365,375	47,283,158
Venta en Corto <sup>2</sup>	2,105,274	5,227,167	7,287,852
<b>RUEDA CONTINUA</b>			
Títulos Públicos	5,852,291,029	6,562,794,643	4,806,970,391
Obligaciones Negociables	144,297,779	190,816,694	68,677,062
Fideicomisos Financieros	20,035,010	60,380,249	23,510,753
Certificados de Participación	5,936,354	9,961,555	10,790,610
Valores de Deuda Fiduciaria	14,098,656	50,418,694	12,720,143
Cauciones y Pases	22,241,157	10,620,552	6,042,150
<b>TOTAL R. CONTINUA</b>	<b>6,038,864,975</b>	<b>6,824,612,138</b>	<b>4,905,200,356</b>
<b>VOLUMEN TOTAL</b>	<b>14,401,549,656</b>	<b>16,533,098,083</b>	<b>11,203,716,231</b>



<sup>1</sup> El volumen del mes corriente no incluye las correcciones de los últimos 3 días de negociación por ser registradas las mismas a las 72hs. hábiles posteriores al último día hábil de negociación del mes.

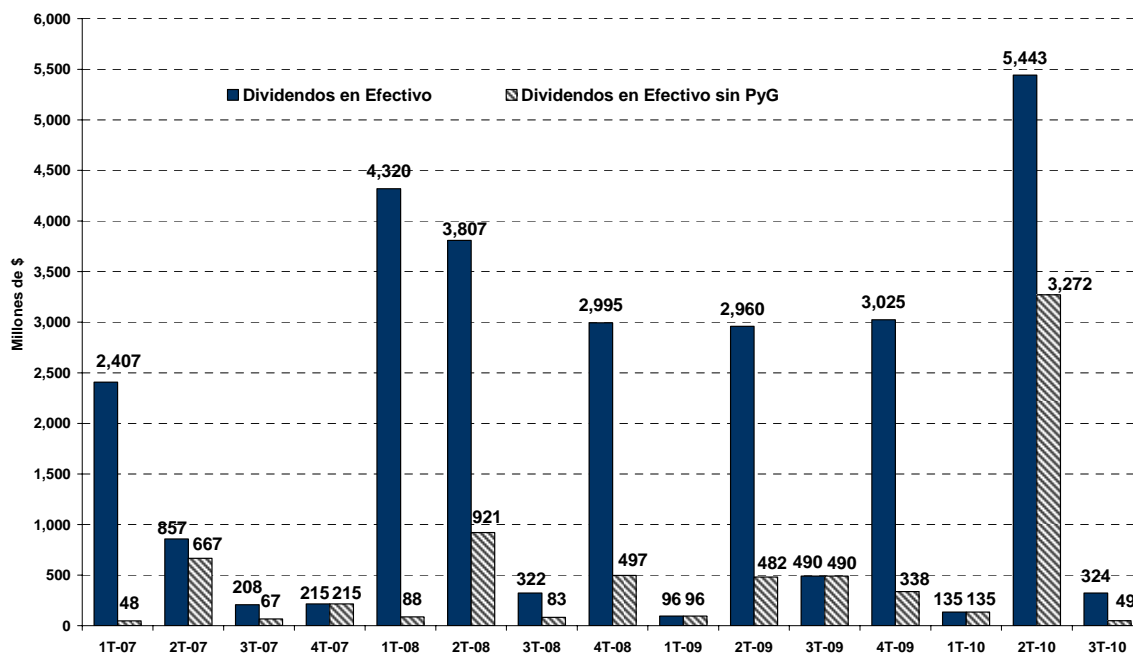
<sup>2</sup> No se encuentran incluidos en el volumen total por estar comprendidos en el rubro Acciones y/o T. Públicos.

Empresa	Código	Tipo	Fecha Aviso BCBA	Fecha Ex Cupón	Fecha de Pago	A recibir por el accionista	Coefficiente de Ajuste <sup>(*)</sup>
Aluar	ALUA	Dividendo en efectivo	10-Dic-10	28-Dic-10	3-Ene-11	\$1,19 por acción	1.00220
García Reguera	REGE	Dividendo en efectivo	10-Dic-10	30-Dic-10	5-Ene-11	\$1,25 por acción	1.11628
Cresud	CRES	Dividendo en efectivo	29-Dic-10	4-Ene-11	7-Ene-11	\$0,13895596843 por acción	1.01873
Fiplasto	FIPL	Dividendo en acciones	29-Dic-10	5-Ene-11	10-Ene-11	Se recibirán 0,036363636 nuevas acciones por cada una de tenencia.	1.03616
Repsol YPF	REP	Dividendo en efectivo	5-Ene-11	10-Ene-11	13-Ene-11	€ 0,525 por acción	1.02466
Angel Estrada	ESTR	Dividendo en efectivo	11-Ene-11	14-Ene-11	19-Ene-11	Cuota 3 de 5: \$0,04000000093 por acción ordinaria Clase A y Clase B	1.00988
Angel Estrada	ESTR5	Dividendo en efectivo	11-Ene-11	14-Ene-11	19-Ene-11	Cuota 3 de 5: \$0,04000000093 por acción ordinaria Clase A y Clase B	1.01099

**Notas:**

(\*) Mediante este coeficiente se pueden ajustar los precios de cierre históricos para hacerlos comparables con el precio ex -cupón y los cierres posteriores al corte.

## Dividendos en efectivo de empresas domésticas (Trimestrales, en millones de \$)



# AMORTIZACIONES y RENTAS DE TÍTULOS PÚBLICOS



Denominación	Código BCBA	Fecha ex-cupón <sup>(1)</sup>	Fecha de Pago	Amortización (c/ 100 VN)	Interés (c/ 100 VN)	Precio ex cupón (\$ c/ 100 VR)	Nuevo VR	Coefficiente de Ajuste <sup>(*)</sup>
BODECOR en \$ 1ra. Serie - Pcia. de Corrientes	BCOR3	29-Dic-10	1-Ene-11	\$ 0.98	\$0.01	78.334	49.60%	1.02558
Bono de Consolidación en U\$S Serie 1 Pcia. de Chaco	CCH1	29-Dic-10	1-Ene-11	\$ 4.03	\$0.70	459.902	41.20%	1.02504
Bono de Consolidación en \$ 4ta. Serie 2%	PR12	29-Dic-10	1-Ene-11	\$ 2.38	\$ 0.24	262.682	49.60%	1.02010
Bono Saneamiento Garantizado Serie 1 - Pcia. del Chaco	CHSG1	30-Dic-10	4-Ene-11	-	USD 0.78	164.922	77.50%	1.02422
Bono Saneamiento Garantizado Serie 2 - Pcia. del Chaco	CHSG2	30-Dic-10	4-Ene-11	-	USD 1.19	332.378	55.90%	1.02556
BOGAR 2018	NF18	30-Dic-10	4-Ene-11	\$ 1.60	\$ 0.32	235.034	69.40%	1.01172
BOGAR 2020	NO20	30-Dic-10	4-Ene-11	\$ 1.07	\$ 0.38	130.405	84.40%	1.01320
Bonos CONSADEP en \$ 1ra. Serie - Pcia. de Tucumán	TUCS1	30-Dic-10	4-Ene-11	\$ 1.60	\$ 0.32	226.208	69.40%	1.01218
BOGAR Clase 2 Serie 1 - Pcia. Río Negro	RNG21	30-Dic-10	4-Ene-11	\$ 2.46	\$ 0.46	359.917	69.40%	1.01168
BONAR en \$ BADLAR+350 pbs. - Vto. 2013	AA13	30-Dic-10	4-Ene-11	-	\$ 3.54	76.020	100.00%	1.04656
Bono de Consolidación en \$ 7ma. Serie	PR14	30-Dic-10	4-Ene-11	-	\$ 2.66	80.842	100.00%	1.03287
BONCOR 2017 en u\$s - Pcia. de Córdoba	CO17	4-Ene-11	7-Ene-11	USD 1.04	USD 0.88	411.800	86.46%	1.02139
Bono de Consolidación Previsional en \$ 4ta. Serie	PRE9	12-Ene-11	15-Ene-11	\$ 2.63	\$ 0.18	187.505	54.10%	1.02766
Bono Ley 13.763 en \$ Pcia. de Bs. As. - Vto. 2014	PB14	12-Ene-11	15-Ene-11	\$ 1.80	\$ 0.12	122.524	54.10%	1.02894
Bono Ley 12.836 en \$ Vto. 2017 - Pcia. de Bs. As.	PB17	26-Ene-11	30-Ene-11	\$ 1.14	\$ 0.02	78.430	61.22%	1.02405
BONAR en \$ BADLAR+275 pbs. - Vto. 2014	AE14	26-Ene-11	30-Ene-11	-	\$ 3.41	98.837	100.00%	1.03454

## Notas:

(\*) Mediante este coeficiente se pueden ajustar los precios de cierre históricos para hacerlos comparables con el precio ex -cupón y los cierres posteriores al corte.  
 (1) Plazo estándar 72 horas

Capitalización bursátil de empresas cotizantes por sector económico <sup>(1)</sup>

Cifras en millones de U\$S <sup>(2)</sup>

EMPRESAS DOMÉSTICAS <sup>(3)</sup>	Ene-11	% del Total	Dic-10	% del Total	Ene-11 / Dic-10	Ene-10	% del Total	Ene-11 / Ene-10
Industria de Petróleo y Gas	22,500	33.6%	22,684	35.3%	-0.8% ↓	18,696	41.0%	20.3% ↑
Bancos	14,479	21.6%	13,711	21.3%	5.6% ↑	7,045	15.5%	105.5% ↑
Telecomunicaciones	5,902	8.8%	5,666	8.8%	4.2% ↑	5,802	12.7%	1.7% ↑
Industria Metalúrgica y Siderúrgica	5,778	8.6%	5,712	8.9%	1.1% ↑	3,994	8.8%	44.7% ↑
Holdings	3,414	5.1%	3,159	4.9%	8.1% ↑	2,244	4.9%	52.1% ↑
Alimentos y Bebidas	2,783	4.2%	2,096	3.3%	32.8% ↑	1,116	2.4%	149.4% ↑
Actividades Inmobiliarias	2,058	3.1%	1,968	3.1%	4.6% ↑	1,053	2.3%	95.4% ↑
Manufacturas de Origen Agropecuario	1,431	2.1%	1,130	1.8%	26.7% ↑	683	1.5%	109.4% ↑
Agricultura y Ganadería	1,188	1.8%	1,173	1.8%	1.3% ↑	747	1.6%	59.1% ↑
Transporte de Gas	1,121	1.7%	1,087	1.7%	3.2% ↑	529	1.2%	112.0% ↑
Generación de Energía Eléctrica	910	1.4%	905	1.4%	0.6% ↑	428	0.9%	112.6% ↑
Turismo, Recreación y Juegos de Azar	846	1.3%	817	1.3%	3.5% ↑	395	0.87%	114.3% ↑
Distribución de Gas	797	1.2%	730	1.1%	9.2% ↑	434	0.95%	83.6% ↑
Manufacturas de Origen Industrial	741	1.1%	594	0.9%	24.7% ↑	579	1.3%	27.9% ↑
Distribución de Energía Eléctrica	723	1.1%	734	1.1%	-1.5% ↓	475	1.0%	52.0% ↑
Construcción	600	0.9%	540	0.8%	11.1% ↑	267	0.6%	124.6% ↑
Comercio	410	0.6%	375	0.6%	9.2% ↑	308	0.7%	33.1% ↑
Papel y Celulosa	303	0.5%	314	0.5%	-3.4% ↓	179	0.4%	69.7% ↑
Act. Financieras , Bursátiles y Seguros	219	0.3%	221	0.3%	-0.8% ↓	153	0.3%	43.5% ↑
Transporte de Energía Eléctrica	182	0.3%	181	0.3%	0.4% ↑	122	0.3%	49.4% ↑
Calzado e Indumentaria	151	0.2%	136	0.2%	11.4% ↑	68	0.1%	123.5% ↑
Transporte de Pasajeros y Peajes	150	0.2%	148	0.2%	2.0% ↑	75	0.2%	100.5% ↑
Equipamiento para el Hogar	141	0.2%	116	0.2%	21.1% ↑	94	0.2%	50.2% ↑
Industria Automotriz	128	0.2%	109	0.2%	17.9% ↑	86	0.2%	48.8% ↑
Editoriales e Imprentas	65	0.1%	37	0.1%	77.4% ↑	21	0.0%	212.2% ↑
<b>TOTAL DOMÉSTICAS</b>	<b>67,019</b>	<b>100%</b>	<b>64,339</b>	<b>100%</b>	<b>4.2% ↑</b>	<b>45,592</b>	<b>100%</b>	<b>47.0% ↑</b>

EMPRESAS EXTRANJERAS <sup>(4)</sup>	Ene-11	% del Total	Dic-10	% del Total	Ene-11 / Dic-10	Ene-10	% del Total	Ene-11 / Ene-10
Industria de Petróleo y Gas	370,276	60.3%	369,494	62.6%	0.2% ↑	201,034	44.0%	84.2% ↑
Telecomunicaciones	113,744	18.5%	103,779	17.6%	9.6% ↑	114,023	24.9%	-0.2% ↓
Bancos	101,720	16.6%	87,871	14.9%	15.8% ↑	115,793	25.3%	-12.2% ↓
Industria Metalúrgica y Siderúrgica	28,406	4.6%	29,143	4.9%	-2.5% ↓	26,210	5.7%	8.4% ↑
<b>TOTAL EXTRANJERAS</b>	<b>614,146</b>	<b>100%</b>	<b>590,287</b>	<b>100%</b>	<b>4.0% ↑</b>	<b>457,061</b>	<b>100%</b>	<b>34.4% ↑</b>

<b>TOTAL GENERAL</b>	<b>681,165</b>		<b>654,626</b>		<b>4.1% ↑</b>	<b>502,653</b>		<b>35.5% ↑</b>
----------------------	----------------	--	----------------	--	---------------	----------------	--	----------------

Notas:

(1) Según la Clasificación Sectorial IAMC disponible en [www.iamc.sba.com.ar/tutoriales/anexos](http://www.iamc.sba.com.ar/tutoriales/anexos)

(2) Tipos de cambios considerados (\$/U\$S): Ene-11: 4,0125 / Dic-10: 3,98 / Ene-10: 3,8375

(3) El cálculo considera un total de 97 empresas del total de 105 autorizadas a cotizar. No se consideran aquellas empresas que nunca registraron cotización a pesar de contar con autorización de cotización.

(4) Las empresas extranjeras consideradas (según su código de BCBA) son: APBR, STD, REP, TEF y TS.

Free Float promedio de Empresas Domésticas por Sector Económico <sup>(1) (2)</sup>

Sector <sup>(3)</sup>	Período								
	Mar-09	Jun-09	Set-09	Dic-09	Mar-10	Jun-10	Set-10	Dic-10	Ene-11
Actividades Inmobiliarias	29.0	29.1	29.1	28.8	31.1	31.0	31.0	25.8	25.8
Agricultura y Ganadería	48.9	48.1	47.4	47.2	48.5	47.7	47.6	32.1	32.1
Alimentos y Bebidas	23.6	23.6	23.3	23.1	23.1	23.1	22.7	22.7	22.7
Bancos	29.5	29.1	29.8	30.1	30.1	30.1	30.1	30.4	30.4
Calzado e Indumentaria	43.7	43.9	43.4	43.4	43.4	38.2	37.9	37.7	37.7
Comercio	22.2	28.2	28.2	28.1	14.4	14.8	14.8	14.8	14.8
Construcción	20.1	20.1	20.0	20.0	19.9	19.9	19.9	19.9	19.9
Distribución de Energía Eléctrica	37.3	35.5	37.3	35.5	35.3	35.3	35.3	35.3	35.3
Distribución de Gas	30.4	30.4	30.4	30.4	30.4	30.4	30.4	30.4	30.4
Editoriales e Imprentas	11.9	11.9	11.9	11.9	11.9	11.9	11.9	9.2	9.2
Equipamiento para el Hogar	39.8	39.8	39.8	39.8	39.8	39.8	39.8	39.8	40.7
Generación de Energía Eléctrica	36.3	35.9	34.6	34.6	32.1	32.1	32.1	32.1	32.1
Holdings	58.7	57.7	57.4	57.6	58.1	58.1	60.2	60.2	60.2
Industria Automotriz	35.7	35.7	35.6	35.6	35.6	35.5	35.5	35.5	35.5
Industria de Petróleo y Gas	28.7	28.7	33.5	31.5	31.5	31.5	31.5	31.5	31.5
Industria Metalúrgica y Siderúrgica	34.1	34.1	34.1	32.4	33.2	33.2	33.2	33.2	33.2
Manufacturas de Origen Agropecuario	36.3	30.4	29.9	29.9	29.9	29.0	33.0	33.0	31.4
Manufacturas de Origen Industrial	34.0	34.0	33.9	36.7	35.3	30.8	30.8	30.8	30.8
Papel y Celulosa	31.0	31.0	31.0	41.1	41.1	38.7	38.7	38.7	23.5
Telecomunicaciones	26.4	26.4	26.4	26.4	38.7	38.7	38.7	38.7	38.7
Transporte de Energía Eléctrica	47.3	47.0	47.0	47.0	47.0	47.0	47.0	47.4	47.4
Transporte de Gas	44.1	44.1	44.1	44.1	44.1	44.1	44.1	44.1	44.1
Transporte de Pasajeros y Peajes	46.5	46.4	46.4	46.4	46.4	46.4	46.4	46.4	46.4
Turismo, Recreación y Juegos de Azar	8.9	8.9	8.9	8.9	8.9	8.9	9.1	9.1	9.2
<b>PROMEDIO TOTAL DE SECTORES</b>	<b>33.5</b>	<b>33.3</b>	<b>33.5</b>	<b>33.8</b>	<b>33.7</b>	<b>33.2</b>	<b>33.4</b>	<b>32.5</b>	<b>31.8</b>
<b>PROMEDIO TOTAL DE EMPRESAS</b>	<b>32.4</b>	<b>32.2</b>	<b>32.5</b>	<b>32.6</b>	<b>32.7</b>	<b>31.4</b>	<b>31.7</b>	<b>31.2</b>	<b>30.8</b>

## Evolución del Free Float de las Empresas Domésticas del Panel Merval 25 del 1T-11

Empresa	Período								
	Mar-09	Jun-09	Set-09	Dic-09	Mar-10	Jun-10	Set-10	Dic-10	Ene-11
Aluar	29.1	29.1	29.1	25.8	27.4	27.4	27.4	27.4	27.4
Banco Hipotecario	8.2	8.2	7.7	7.3	7.3	7.3	7.3	7.7	7.7
Banco Macro	53.0	51.0	56.1	59.0	59.2	59.2	59.2	59.3	59.3
Banco Patagonia	37.9	37.2	37.0	36.9	36.9	36.9	36.9	38.4	38.4
Celulosa de Argentina	18.6	18.6	18.6	49.0	49.0	49.0	49.0	49.0	18.6
Sociedad Comercial del Plata	76.8	76.8	76.8	76.8	77.2	77.2	77.7	77.7	77.7
Cresud	63.1	62.1	61.3	60.8	63.4	61.9	61.5	62.5	62.5
Edenor	51.2	47.7	51.2	47.7	47.7	47.7	47.7	47.7	47.7
Siderar	39.1	39.1	39.1	39.1	39.1	39.1	39.1	39.1	39.1
Banco Francés	24.0	24.0	24.0	24.0	24.0	24.0	24.0	24.0	24.0
Grupo Financiero Galicia	77.4	77.4	77.4	77.4	77.4	77.4	77.4	77.4	77.4
Solvay Indupa	29.4	29.4	29.4	29.4	29.4	29.4	29.4	29.4	29.4
IRSA	46.0	46.0	44.4	42.9	42.9	42.6	42.5	42.5	42.5
Ledesma	9.6	9.6	9.6	9.6	9.6	9.6	9.6	9.6	9.6
Mirgor	48.0	48.0	48.0	48.0	48.0	48.0	48.0	48.0	48.0
Molinos Río de la Plata	26.7	26.7	25.4	25.3	25.3	25.3	25.3	25.3	25.3
Pampa Energía	72.8	67.4	66.2	67.2	69.0	69.1	79.3	79.1	79.1
Petrobras Argentina	1.4	1.4	32.8	32.8	32.8	32.8	32.8	32.8	32.8
Telecom Argentina	45.3	45.3	45.3	45.3	45.3	45.3	45.3	45.3	45.3
Transportadora Gas del Norte	43.5	43.5	43.5	43.5	43.5	43.5	43.5	43.5	43.5
Transportadora Gas del Sur	44.7	44.7	44.7	44.7	44.7	44.7	44.7	44.7	44.7
Transener	47.3	47.0	47.0	47.0	47.0	47.0	47.0	47.4	47.4
YPF	0.5	0.5	0.5	0.5	0.5	0.5	0.5	0.5	0.5

## Notas:

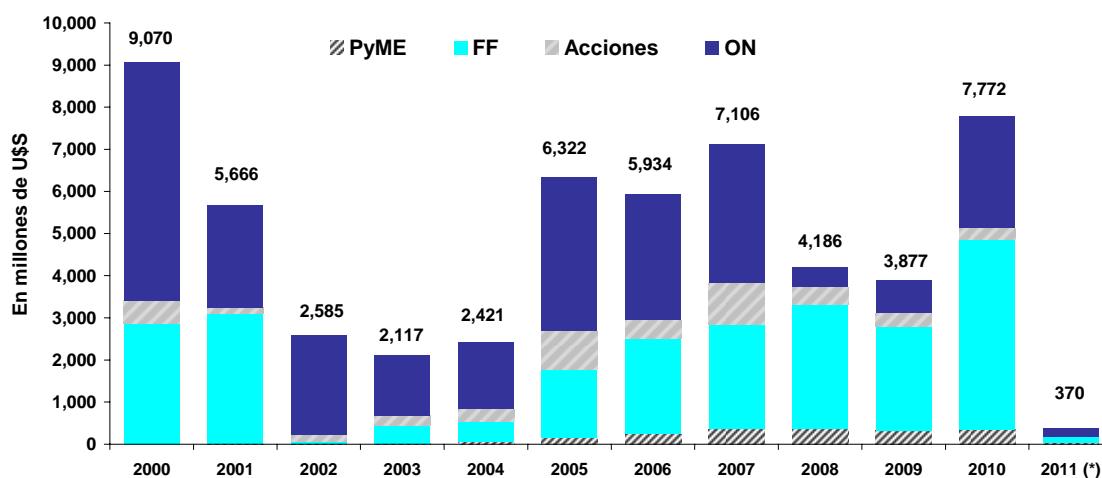
(1) El free float se define como el porcentaje del capital social que no está en poder del grupo o accionistas controlantes. Las empresas listadas en la BCBA están obligadas (por el Reglamento de Cotización de la BCBA) a brindar esta información (lo hacen a través de la Síntesis de Estados Contables presentada trimestralmente). A partir de estos datos, el free float de cada empresa se calcula como 100% menos el porcentaje en poder del grupo controlante. Para el free float por sector se calcula el promedio de los free float de las empresas que lo integran.

(2) La clasificación sectorial IAMC, así como las empresas comprendidas dentro de cada sector están disponibles en [www.iamc.sba.com.ar/tutoriales/anexos](http://www.iamc.sba.com.ar/tutoriales/anexos)

(3) No se informa el free float del sector Actividades Financieras Bursátiles y Seguros ya que en el caso de las dos empresas que lo componen (VALO y MTBA), dicho concepto no es aplicable.

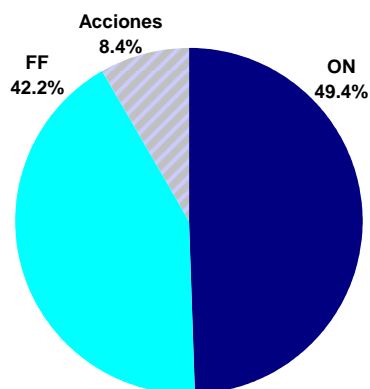
## FINANCIAMIENTO EMPRESARIO DESDE EL AÑO 2000 (Mill. U\$S) EMISIONES AUTORIZADAS A COTIZAR EN LA BCBA <sup>(1)</sup>

Período	Grandes Empresas				PyMEs					TOTAL GENERAL
	ON/VCP	FF	Acciones	TOTAL	ON/VCP	FF	Acciones	CPD	TOTAL	
2000	5,665	2,876	529	9,070	-	-	-	-	-	9,070
2001	2,425	3,096	137	5,658	1.3	6.3	-	-	7.6	5,666
2002	2,362	50	167	2,580	4.1	1.4	-	-	5.4	2,585
2003	1,430	442	235	2,106	1.9	9.3	-	0.1	11	2,117
2004	1,588	501	292	2,382	0.8	24	-	14	39	2,421
2005	3,637	1,634	912	6,182	1.2	70	-	68	140	6,322
2006	2,993	2,275	420	5,688	4.4	103	2.1	137	246	5,934
2007	3,281	2,482	986	6,748	1.8	166	-	189	357	7,106
2008	454	2,966	405	3,825	3.5	163	-	195	361	4,186
2009	764	2,470	325	3,559	2.4	90	-	226	318	3,877
2010	2,649	4,512	265	7,426	4.4	52	-	290	346	7,772
2011 <sup>(*)</sup>	210	130	-	340	3.8	5	-	22	30	370
<b>TOTAL</b>	<b>27,458</b>	<b>23,434</b>	<b>4,672</b>	<b>55,564</b>	<b>29</b>	<b>689</b>	<b>2</b>	<b>1,141</b>	<b>1,862</b>	<b>57,426</b>

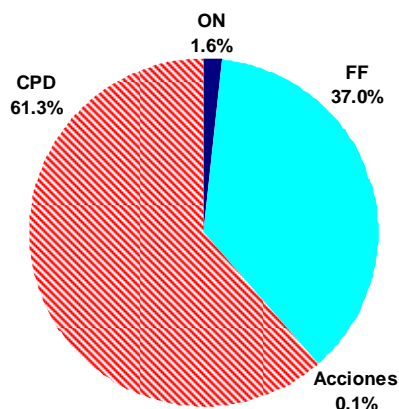


### PARTICIPACIÓN POR INSTRUMENTO (2000-2011<sup>(\*)</sup>)

GRANDES EMPRESAS



PyMEs



<sup>1)</sup> Incluye reestructuraciones y productos estructurados.

<sup>(\*)</sup> Al 31 de enero. Información mensual disponible en [http://www.iamc.sba.com.ar/plan\\_estrategico/financiamiento/](http://www.iamc.sba.com.ar/plan_estrategico/financiamiento/)

	Año					Variaciones <sup>(1)</sup>			
	2006	2007	2008	2009	2010	Ene-11	m/m	a/a	Acum. 2011
<b>ÍNDICES BURSÁTILES</b>									
<b>ACCIONES</b>									
Merval (fdp)	2,090.5	2,151.7	1,079.7	2,320.7	3,523.6	3,593.1	2.0%	56.3%	2.0%
Var. Anual (en \$)	35.5%	2.9%	-49.8%	115.0%	51.8%				
Merval Argentina (fdp)	1,542.4	1,578.3	773.6	1,652.9	2,964.8	3,079.7	3.9%	89.3%	3.9%
Var. Anual (en \$)	15.8%	2.3%	-51.0%	113.7%	79.4%				
Merval 25 (fdp)	2,052.2	2,158.7	1,077.0	2,317.9	3,591.3	3,677.8	2.4%	59.3%	2.4%
Var. Anual (en \$)	34.5%	5.2%	-50.1%	115.2%	54.9%				
<b>TÍTULOS PÚBLICOS</b>									
Índice de Bonos IAMC - Var. Anual	20.6%	-10.8%	-42.2%	133.6%	38.7%	1,268.4	0.5%	48.3%	0.5%
Corto Plazo en \$ - Var. Anual	7.5%	4.9%	-20.9%	201.9%	37.0%	1,508.6	2.3%	45.2%	2.3%
Corto Plazo en U\$S - Var. Anual	1.2%	6.3%	-34.4%	120.5%	16.7%	467.5	1.8%	22.6%	-0.1%
Largo Plazo en \$ - Var. Anual	22.6%	-14.6%	-55.4%	126.1%	64.7%	2,257.5	-0.1%	77.8%	-0.1%
Largo Plazo en U\$S - Var. Anual	18.7%	-9.5%	-59.4%	186.3%	28.3%	860.7	-0.4%	38.5%	-0.4%
<b>VOLUMEN PROMEDIO (Mill. \$)</b>									
Total	532.2	849.8	962.7	545.9	722.0	685.8	-17.0%	22.4%	22.4%
Acciones	64.9	93.1	85.2	46.0	60.8	68.3	-26.8%	38.0%	38.0%
CEDEAR	9.3	16.0	17.2	7.1	9.4	6.3	-56.6%	-11.2%	-11.2%
Títulos Públicos	333.8	595.9	697.7	316.0	431.5	389.5	-14.9%	17.5%	17.5%
Obligaciones Negociables	1.9	1.5	5.0	5.8	8.3	9.1	-24.8%	124.6%	124.6%
Cheques de Pago Diferido	1.7	2.5	2.6	11.1	4.7	4.2	-51.6%	6.1%	6.1%
Fideicomisos Financieros	3.0	3.8	4.4	9.2	3.5	2.9	-55.6%	14.2%	14.2%
Cauciones y Pases	105.6	121.6	133.3	143.5	189.4	193.9	-10.7%	30.6%	30.6%
Opciones	5.7	5.4	4.4	3.7	5.9	5.3	-47.5%	39.3%	39.3%
Préstamos	6.1	9.9	13.0	3.5	8.4	6.4	-6.5%	-31.2%	-31.2%
Ejercicios <sup>(2)</sup>	6.1	9.9	13.0	3.5	4.6	1.0	-93.8%	-56.0%	-56.0%
Ventas en Corto <sup>(2)</sup>	6.1	9.9	13.0	3.5	0.3	0.1	-61.6%	-72.5%	-72.5%
<b>TAMAÑO DE MERCADO</b>									
Capitalización Bursátil Total (miles mill \$)	1,229	1,773	1,234	2,185	1,900	1,753	-8%	-9%	-
Cap. Bursátil Doméstica (miles mill \$) <sup>(3)</sup>	157	180	138	174	254	266	5%	52%	-
Cap. Bursátil Doméstica / PIB	24.0%	22.1%	13.6%	14.9%	17.3%	18.1%	0.8 pp	3.8 pp	-
Free Float Promedio Emp. Domésticas	31.1%	31.8%	32.4%	32.6%	31.2%	30.8%	-0.4 pp	-2.2 pp	-
Cantidad de Empresas Listadas	104	109	110	105	107	106	-1	-1	-
Ofertas Públicas Iniciales (OPI)	3	5	1	-	2	-	-	-	-
<b>FINANCIAMIENTO DE EMPRESAS</b>									
Total (Mill. U\$S)	5,939	7,102	4,186	3,877	7,748	370	-62.5%	132.2%	132.2%
Grandes (Mill. U\$S)	5,688	6,745	3,825	3,559	7,403	340	-63.6%	155.4%	14.6%
PyME (Mill. U\$S)	251	357	361	318	345	30	-40.9%	14.6%	35.1%
<b>DIVIDENDOS EN EFECTIVO (Mill. \$)</b>									
Total	28,213	48,926	69,801	91,159	86,577	735	n/a	1295%	1295%
Empresas Domésticas	3,396	3,687	11,445	6,571	9,540	95	n/a	80%	80%
Empresas Extranjeras	24,817	45,238	58,356	84,589	77,037	641	n/a	-	-
<b>TASAS DE INTERÉS (fdp)</b>									
Bonos Tesoro USA 10 años (%)	4.70	4.03	2.22	3.84	3.37	3.38	87 pbs	-235 pbs	87 pbs
LIBOR en U\$S 180 días (% anual)	5.37	4.65	1.78	0.43	0.46	0.45	-2 pbs	69 pbs	-2 pbs
Riesgo País (EMBI+ Argentina, bps)	216	410	1704	659	496	552	56 pbs	-201 pbs	56 pbs
Caución en \$ 30 días (% anual)	9.50	10.50	15.0	12.15	13.0	11.5	-150 pbs	500 pbs	-150 pbs
CPD Avalados (% Anual)	12.77	18.04	24.89	13.45	13.93	13.84	-9 pbs	145 pbs	-9 pbs

**Notas:**

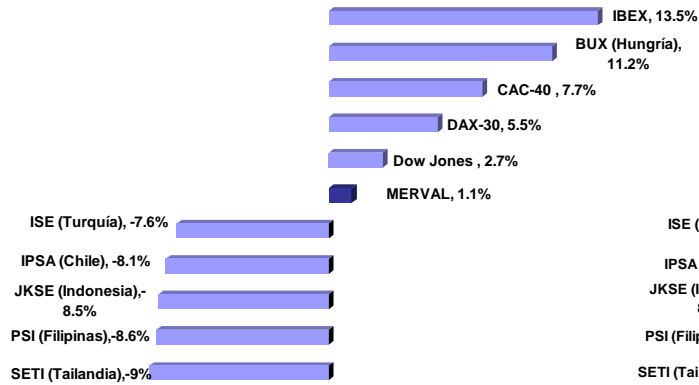
(1) m/m: Variación mensual - a/a: Variación Interanual - Acum. 2011: Variación acumulada desde el último día de 2009 o respecto del acumulado del mismo período del año anterior, en el caso de Volumen Promedio, Financiamiento de Empresas y Dividendos en Efectivo.

(2) Este volumen se incluye y se distribuye entre los distintos rubros según el instrumento sobre el cual se efectuó la operación (acciones, títulos públicos, etc.)

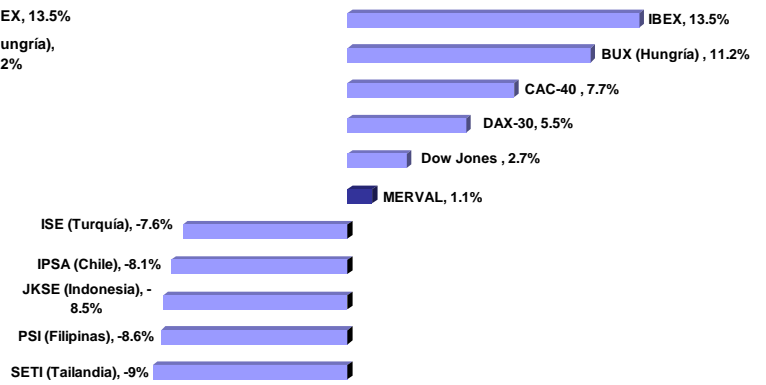
(3) La capitalización bursátil de empresas domésticas excluye de su cómputo a las siguientes firmas: Tenaris (TS), Repsol YPF (REP), Banco Santander (STD), Telefónica S.A. (TEF) y Petróleo Brasileiro (APBR).

**Bolsas Internacionales**

Mejores y peores 5 de Enero 2011

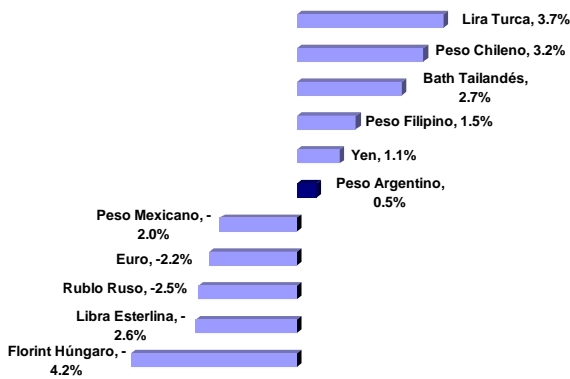


Mejores y peores 5 de 2011

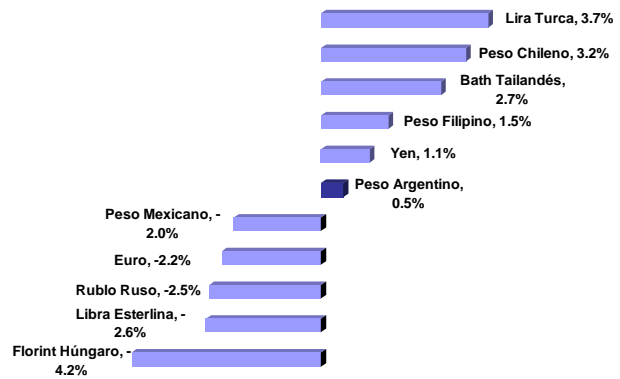


**Divisas**

Mejores y peores 5 de Enero 2011

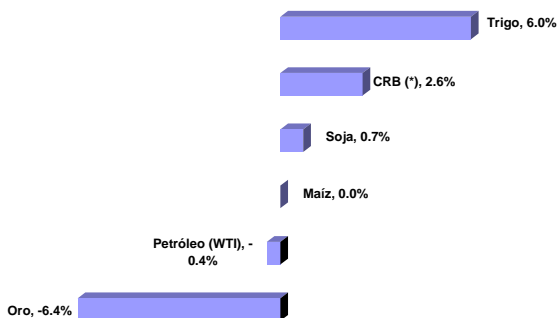


Mejores y peores 5 de 2011

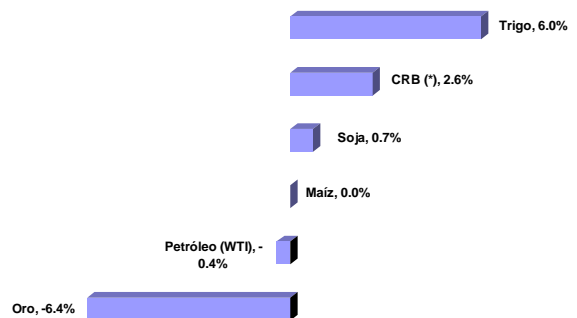


**Commodities**

Variación Enero 2011



Variación Año 2011



(\*) CRB: Índice de precios de commodities elaborado por Commodities Research Bureau

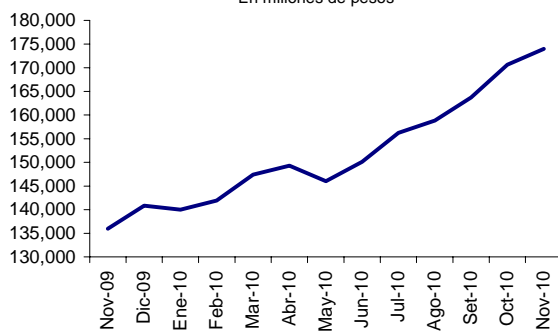
## Fondo de Garantía de Sustentabilidad (FGS)

### Estructura de la cartera de inversiones

INSTRUMENTO	Nov-10		Oct-10	Nov-09	Nov-10 / Nov-09
	Mill. \$	% del Total	% del Total	% del Total	Cambio en p.p.
Disponibilidades	13,919	8.0%	9.0%	2.6%	5.4 ↑
Inversiones	160,077	92.0%	91.0%	97.4%	-5.4 ↓
Operaciones de crédito público de la Nación	95,478	54.9%	55.4%	62.2%	-7.3 ↓
Títulos emitidos por Entes Estatales	688	0.4%	0.4%	0.6%	-0.2 ↓
Obligaciones Negociables	2,081	1.2%	1.0%	1.8%	-0.6 ↓
Plazo Fijo	13,581	7.8%	7.8%	7.1%	0.7 ↑
Acciones	22,001	12.6%	12.0%	9.5%	3.1 ↑
Fondos Comunes de Inversión	2,890	1.7%	1.6%	1.6%	0.0 =
Títulos Valores Extranjeros	506	0.3%	0.5%	4.9%	-4.6 ↓
Contratos negociables de futuros y opciones	165	0.1%	0.1%	0.1%	0.0 =
Fondos de Inversión Directa	112	0.1%	0.1%	0.1%	0.0 =
Fideicomisos financieros estructurados	3,644	2.1%	2.1%	3.0%	-0.9 ↓
Proyectos Productivos o de Infraestructura	18,684	10.7%	9.4%	6.1%	4.6 ↑
Otros	247	0.1%	0.6%	0.5%	-0.4 ↓
<b>TOTAL</b>	<b>174,015</b>	<b>100%</b>	<b>100%</b>	<b>100%</b>	

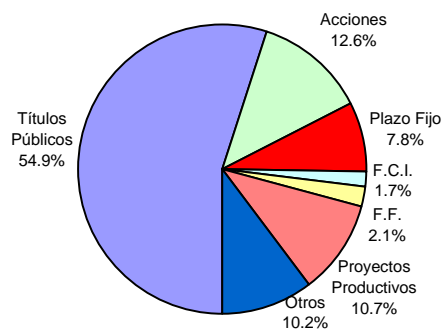
Total fondos administrados por el FGS

En millones de pesos



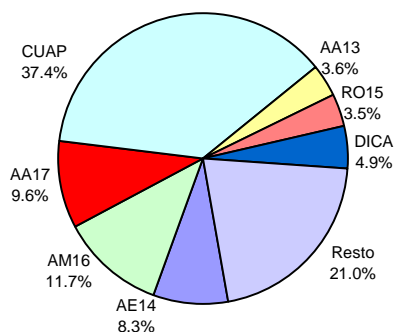
Composición de la cartera del FGS

Datos al 30-11-2010



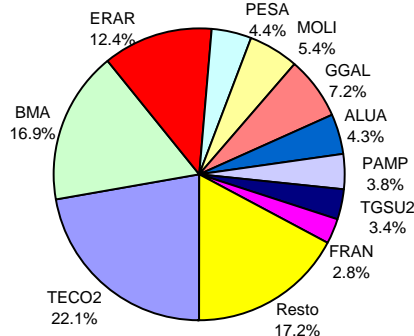
Cartera de Títulos Públicos del FGS

Datos al 30-11-2010



Cartera de Acciones del FGS

Datos al 30-11-2010



Fuente: elaboración propia en base a datos de ANSES

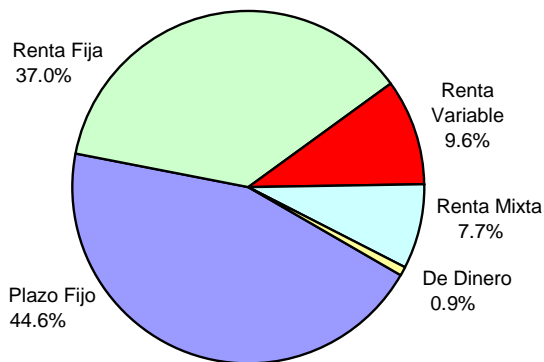
## Fondos Comunes de Inversión (FCI)

Evolución de los Patrimonios administrados

TIPOS DE FONDOS	Ene-11		Variaciones		
	En Millones	% del Total	Mes	Semestre	Año
<b>En pesos</b>	<b>19,150.3</b>	<b>100.0%</b>	<b>2.6%</b>	<b>30.0%</b>	<b>44.3%</b>
Plazo Fijo	8,542.2	44.6%	-3.8%	17.2%	16.3%
Renta Fija	7,077.9	37.0%	10.8%	46.3%	92.8%
Renta Variable	1,874.1	9.8%	4.8%	27.9%	8.3%
Renta Mixta	1,485.6	7.8%	3.4%	48.9%	252.4%
De Dinero	170.5	0.9%	-2.4%	21.9%	71.2%
<b>En dólares</b>	<b>456.9</b>	<b>100.0%</b>	<b>0.3%</b>	<b>-10.2%</b>	<b>-13.2%</b>
Renta Fija	275.9	60.4%	1.1%	11.8%	24.1%
Renta Variable	110.8	24.3%	-2.0%	-45.8%	-57.3%
Renta Mixta	66.5	14.6%	1.4%	15.1%	64.2%
Plazo Fijo	3.7	0.8%	-2.6%	-7.5%	-9.8%

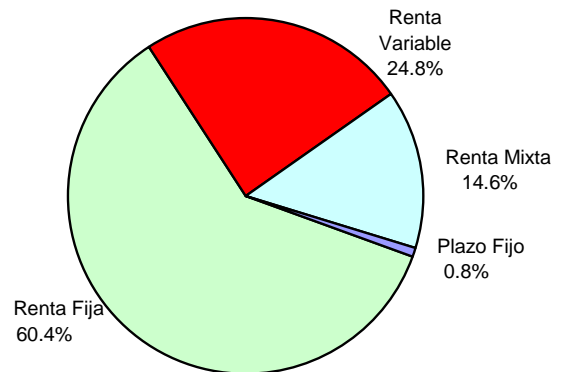
Participación por tipo de FCI en Pesos

Datos al 31-01-2011



Participación por tipo de FCI en Dólares

Datos al 31-01-2011



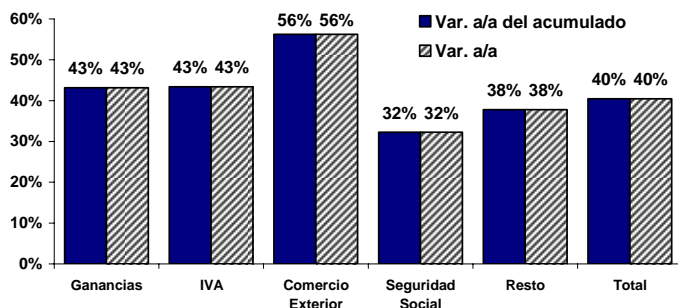
Fuente: elaboración propia en base a datos de Thomson Reuters

## DESTACADOS MACROECONÓMICOS DEL MES

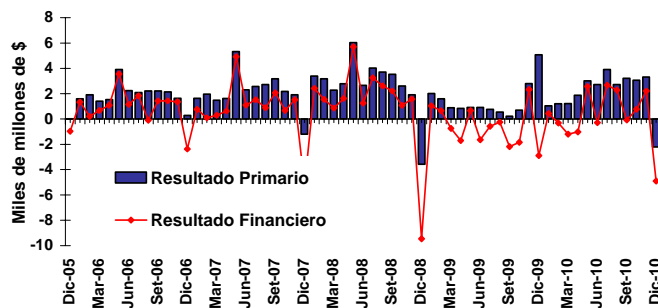
- De acuerdo con las cifras del INDEC, la producción industrial creció 9.7% durante el año 2010. Este valor fue el más alto para la serie desde 2004.
- El resultado primario de 2010 mostró un superávit de \$25,082 millones, lo que representó una mejora anual del 45%. Cabe mencionar que este resultado incluye las transferencias al Tesoro de las utilidades del BCRA por \$21.000 millones y adelantos netos por \$6.000 millones.
- La balanza comercial del año 2010 arrojó un superávit de U\$S 12.057 millones. Este valor fue 28.6% menor al de 2009, debido al mayor crecimiento de las importaciones (45.5%) respecto de las exportaciones (23%).
- Del stock de \$42.691 millones de LEBAC, un tercio vence entre febrero y abril, mientras que si se consideran los vencimientos de los próximos 6 meses, se obtiene el 58% del total.
- Los depósitos totales del sistema financiero aumentaron 2% mensual, mientras que si se consideran los depósitos del sector privado, se observa una caída de 1.7%.

## SECTOR FISCAL

Recaudación Tributaria (Mill. \$)					
Mes	Ganancias	IVA	Com. Ext.	Seg. Social	Total
Ene-11	7,111	11,837	4,715	12,296	40,767

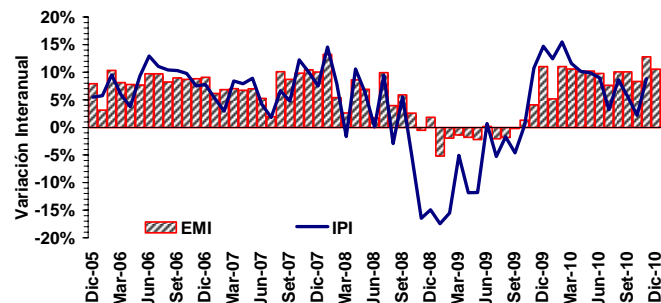


Resultado Primario (Mill \$)				Resultado Financiero (Mill. \$)			
Dic-10	a/a	Acum.	Acum. a/a	Dic-10	a/a	Acum.	Acum. a/a
-2,203	-143%	25,082	45%	-4,902	-70%	3,135	143.9%



## INDUSTRIA MANUFACTURERA

EMI (INDEC)				IPI (FIEL) <sup>(*)</sup>			
Dic-10	m/m se	a/a	Acum. a/a	Nov-10	m/m (se)	a/a (ce)	Acum. a/a
140.1	5.6%	10.5%	9.7%	163.8	1.3%	8.8%	8.5%

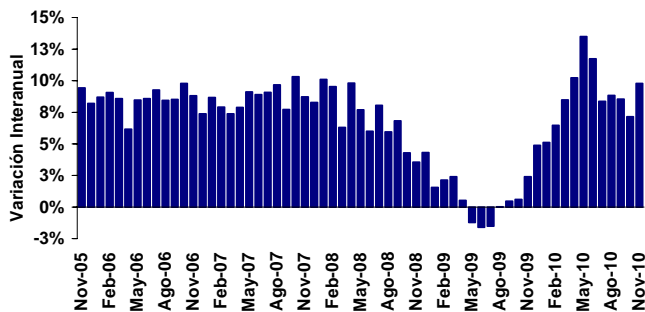


EMI (INDEC) - Dic-10		IPI (FIEL) <sup>(*)</sup> - Nov-10	
Sector	Var. Acum. Interanual	Sector	Var. Acum. Interanual
Automotores	40.6%	Automotores	43.1%
Industria Metálica Básica	22.2%	Siderurgia	23.1%
Industria Textil	14.6%	Metalmeccánica	11.0%
Caucho y Plástico	10.5%	Minerales no Metálicos	10.4%
EMI	9.7%	Insumos Textiles	8.8%
Metalmeccánica	7.8%	IPI	8.5%
Minerales No Metálicos	6.8%	Químicos y Plásticos	4.3%
Edición e Impresión	5.5%	Papel y Celulosa	3.3%
Sust. y Prod. Químicos	2.4%	Petróleo procesado	2.1%
Industria Alimenticia	0.6%	Alimentos y Bebidas	-0.4%
Refin. de Petróleo	-0.1%	Cigarrillos	-0.7%
Industria del Tabaco	-1.4%		
Papel y Cartón	-1.5%		

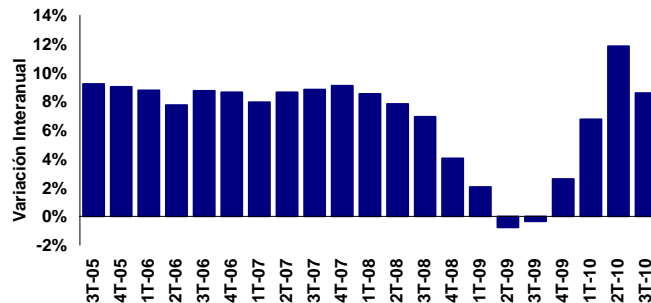
Notas:  
se: sin estacionalidad    ce: con estacionalidad    (\*) Último dato disponible: noviembre 2010.

## EMAE y PIB

EMAE (INDEC)						
Nov-10	m/m se	a/a	Acum. a/a	12 meses	2009	2008
188.7	1.7%	9.8%	9.0%	8.7%	0.9%	6.8%

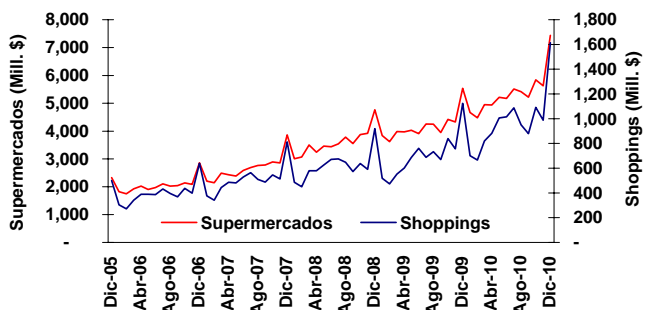


PIB del 3T-10			Demanda Agregada (Var. a/a)			Inversión / PIB
Mill. \$ corr.	Var. a/a	Acum.	Consumo	Inversión	Gasto Público	
1,465,857	8.6%	9.1%	8.6%	8.9%	26.6%	24.6%

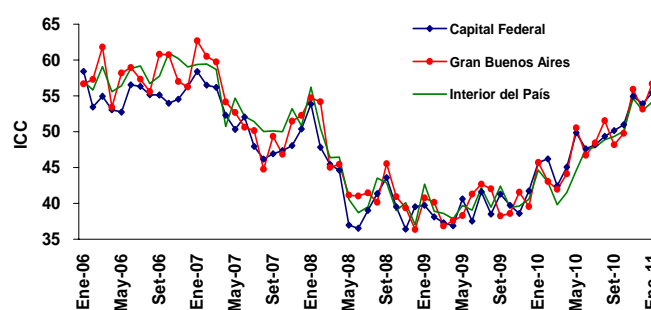


## VENTAS MINORISTAS y CONFIANZA DEL CONSUMIDOR

Ventas de Supermercados (Mill. \$)				Ventas de Shoppings (Mill. \$)			
Dic-10	a/a sepc	Acum.	Var. Acum.	Dic-10	a/a sepc	Acum.	Var. Acum.
7,444	19.8%	64,488	28.8%	1,615	36.8%	11,699	39.2%

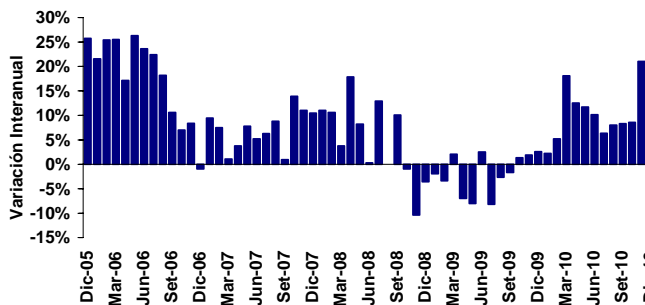


Mes	Índice de Confianza del Consumidor (ICC)							
	ICC Nacional		Capital Federal		Gran Bs. As.		Interior del País	
	m/m	a/a	m/m	a/a	m/m	a/a	m/m	a/a
Ene-11	4.7%	22.7%	2.8%	21.3%	6.6%	24.0%	2.2%	21.2%

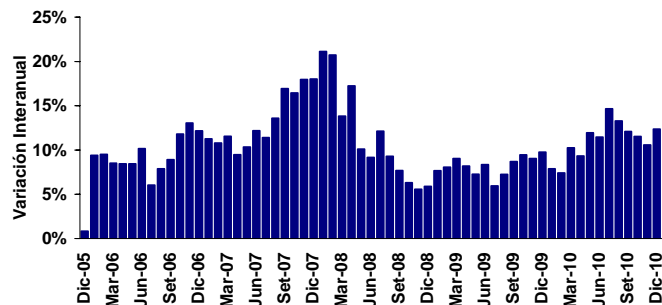


## CONSTRUCCIÓN y SERVICIOS PÚBLICOS

Indicador Sintético de la Construcción (ISAC) y Bloques ISAC (Var. a/a)							
Dic-10	m/m se	a/a	Acum.	Edificios de Vivienda	Obras Viales	Construcc. Petroleras	Otras Obras Infraestruct.
176	1.1%	19.6%	11.0%	9.5%	10.0%	49.4%	10.1%



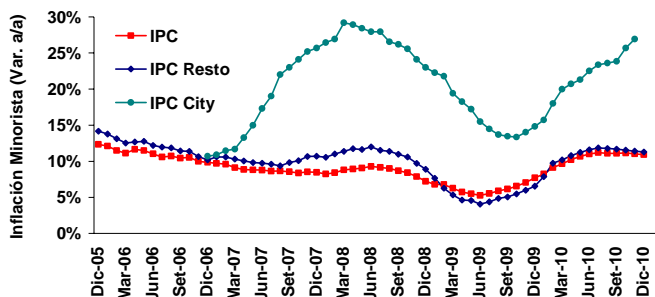
Indicador Sintético de Serv. Públicos (ISSP) y Bloques ISSP (Var. a/a)							
Dic-10	m/m se	a/a	Acum.	Electricidad Gas y Agua	Transporte Pasajeros	Transporte Cargas	Telefonía
206	3.1%	12.4%	11.1%	6.9%	3.9%	25.9%	19.3%



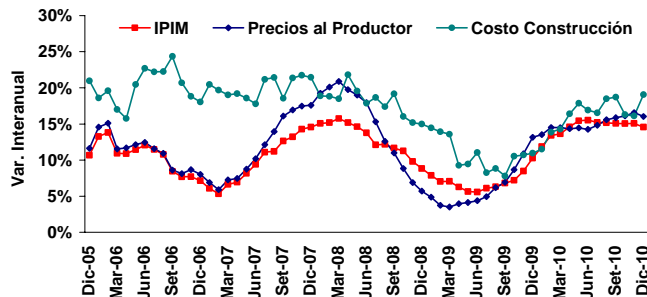
Notas:  
se: sin estacionalidad (\*) sepc: sin estacionalidad, a precios constantes

## PRECIOS AL CONSUMIDOR y MAYORISTAS

Mes	IPC (INDEC)			IPC Resto (INDEC)			IPC City <sup>(*)</sup>		
	m/m	a/a	Acum.	m/m	a/a	Acum.	m/m	a/a	Acum.
Dic-10	0.8%	10.9%	10.9%	0.8%	11.3%	11.3%	s/d	s/d	s/d



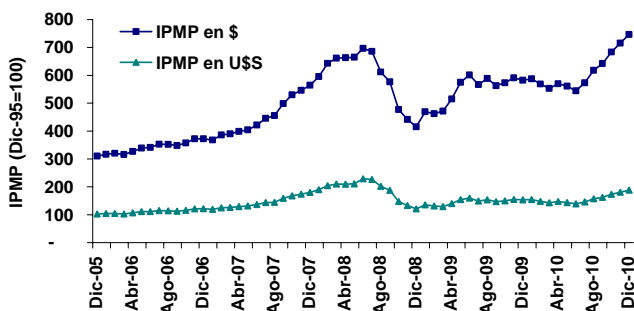
Mes	Precios Mayoristas			Precios al Productor			Costo de la Construcción		
	m/m	a/a	Acum.	m/m	a/a	Acum.	m/m	a/a	Acum.
Dic-10	0.9%	14.6%	14.6%	1.1%	16.0%	16.0%	2.7%	19.0%	19.0%



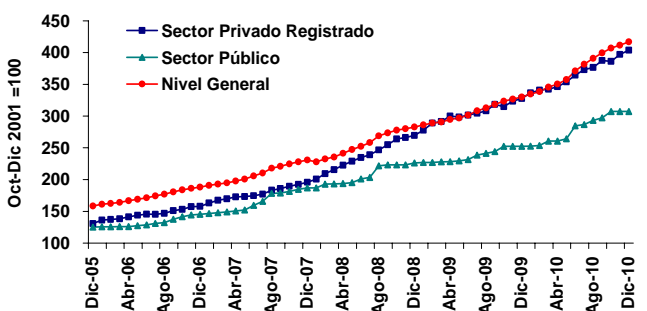
(\*) El IPC City es elaborado por Bs. As. City, Centro de Estudios de la cátedra de Mercado de Capitales de la Facultad de Ciencias Económica de la UBA. Último dato disponible: Nov.-10

## PRECIOS DE MATERIAS PRIMAS y SALARIOS

Mes	Índice de Precios de Materias Primas (IPMP - BCRA)					
	Var. mes en \$	Var mes en US\$	Var a/a en \$	Var a/a en US\$	Var. acum. en \$	Var. acum. en US\$
Dic-10	19.7%	57,044	28.1%	987	24.1%	10,084

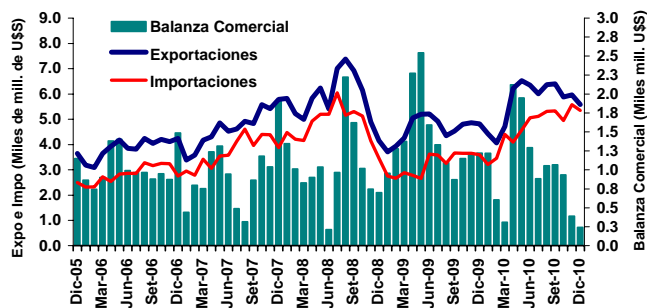


Mes	Índice de Salarios								
	Sector Privado			Sector Público			Nivel General		
	m/m	a/a	Acum.	m/m	a/a	Acum.	m/m	a/a	Acum.
Dic-10	1.6%	29.3%	29.3%	0.0%	21.8%	21.8%	1.3%	26.3%	26.3%

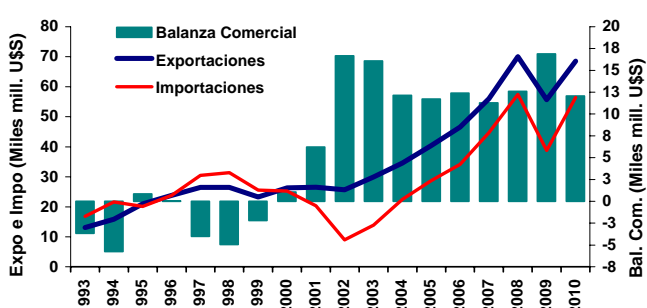


## BALANZA COMERCIAL

Mes	Exportaciones (Mill. US\$)			Importaciones (Mill. US\$)				
	Var. Anual	Var. Precios	Var. Cant.	Var. Anual	Var. Precios	Var. Cant.		
Dic-10	5,585	15.9%	8.0%	7.0%	5,344	48.5%	5.0%	41.0%



Mes	Exportaciones, Importaciones y Bal. Com. acumulado a Dic-10					
	Expo (Mill. US\$)	Impo (Mill. US\$)	Bal. Com. (Mill. US\$)	Var. Acum Expo	Var. Acum Impo	Var. Acum Bal. Com.
Dic-10	68,501	56,443	12,057	23.1%	45.5%	-28.6%



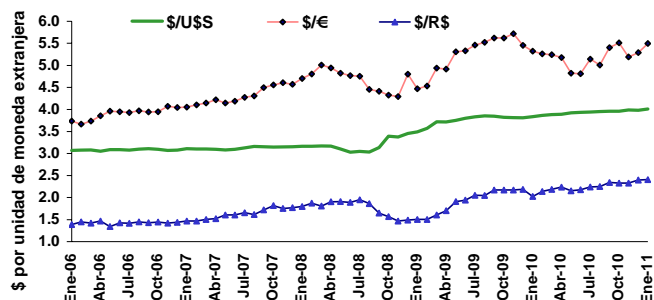
## EXPO e IMPO POR TIPO y DESTINOS

Expo e Impo por rubro - Acumulado a Diciembre (Mill. U\$S)			
Exportaciones	2010	2009	Var. Anual
	Productos Primarios	15,171	9,306
MOA	22,910	21,212	8.0%
MOI	24,018	18,713	28.3%
Combustibles	6,401	6,438	-0.6%
<b>Total</b>	<b>68,500</b>	<b>55,669</b>	<b>23.0%</b>
Importaciones	2010	2009	Var. Anual
	Bienes de capital	12,070	8,652
Bienes intermedios	17,694	12,561	40.9%
Combustibles	4,443	2,626	69.2%
Piezas y accesorios para bienes de capital	11,001	7,230	52.2%
Bienes de consumo, incluido automóviles	11,094	7,581	46.3%
Resto	142	131	8.4%
<b>Total</b>	<b>56,443</b>	<b>38,781</b>	<b>45.5%</b>
<b>Comercio Total (Expo + Impo)</b>	<b>124,943</b>	<b>94,450</b>	<b>32.3%</b>

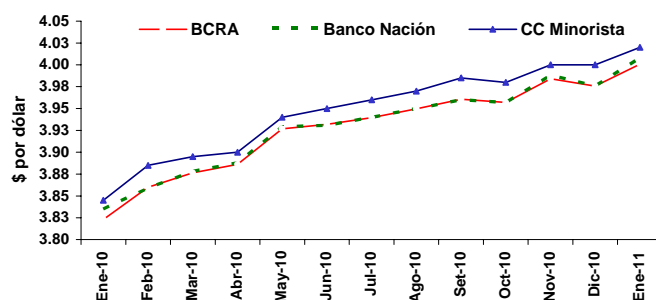
Balanza Comercial por Zonas y Países. Ene-Dic 2010					
Zonas Económicas	Exportaciones		Importaciones		Saldo U\$S
	U\$S	Var. a/a	U\$S	Var. a/a	
Mercosur	17,294	25%	18,968	45%	(1,675)
Chile	4,464	2%	885	33%	3,579
Resto de ALADI	5,068	34%	818	50%	4,250
NAFTA	6,350	25%	8,352	27%	(2,002)
UE	11,283	10%	9,731	52%	1,552
Asean, Corea, China, Japón e India	12,418	48%	12,039	53%	379
Medio Oriente	2,868	14%	303	194%	2,565
MAGREB y Egipto	2,497	52%	152	26%	2,345
Resto	6,260	9%	5,196	55%	1,064
<b>Total</b>	<b>68,500</b>	<b>23%</b>	<b>56,443</b>	<b>46%</b>	<b>12,057</b>

## TIPOS DE CAMBIO

Mes	Tipos de Cambio (\$ por unidad de moneda extranjera)								
	U\$S	Variación		€	Variación		R\$	Variación	
		m/m	2011		m/m	2011		m/m	2011
Ene-11	4.01	0.8%	0.8%	5.497	3.9%	3.9%	2.406	0.4%	0.4%

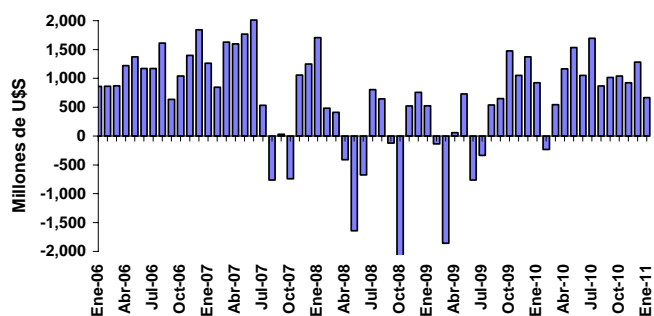


Mes	Tipos de Cambio locales (\$ por dólar)								
	BCRA	Variación		Bco. Nación	Variación		CC <sup>(*)</sup>	Variación	
		m/m	2011		m/m	2011		m/m	2011
Ene-11	4.001	0.6%	0.6%	4.008	0.8%	0.8%	4.02	0.5%	0.5%

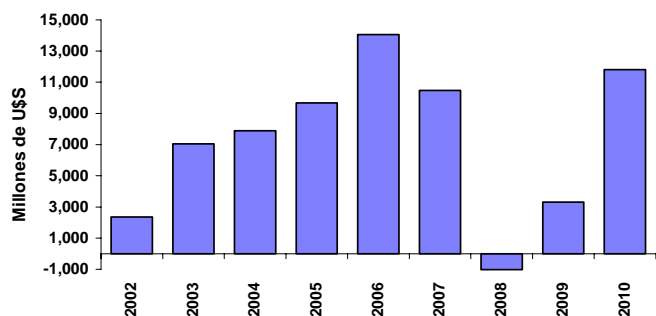


## INTERVENCIÓN DEL BCRA EN EL MERCADO CAMBIARIO

Saldo de la intervención del BCRA en el mercado cambiario (mill. U\$S)				
Ene-11	m/m	a/a	2011	Var. Acum.
664	-48.1%	-27.9%	664	-27.9%

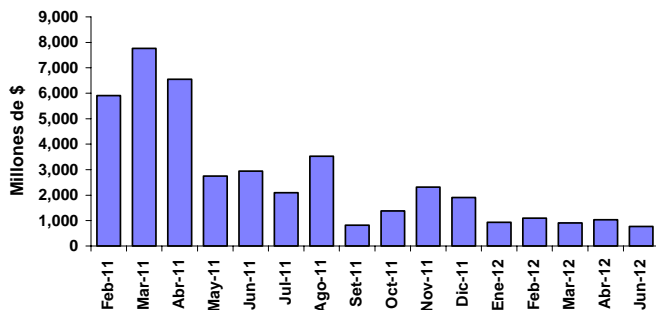


Evolución intervención del BCRA en el mercado cambiario (mill. U\$S)				
Ene-Dic 2010	Prom. Mensual	Año 2009	Prom. Mensual	2002-2010
11,798	983	3,307	276	65,584

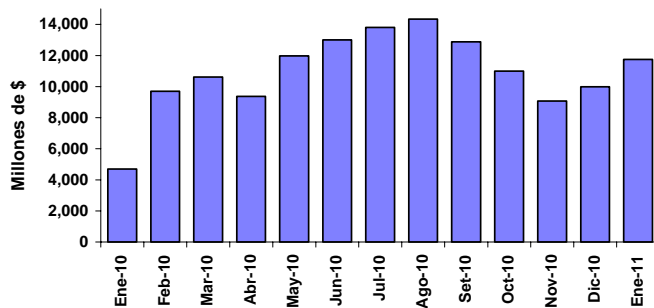


## VENCIMIENTOS y LICITACIONES DE TÍTULOS DEL BCRA

LEBACS: perfil mensual de vencimientos				
Stock (mill. \$)	1 a 3 Meses	3 a 6 Meses	6 a 12 Meses	Más de 1 año
42,691	33.0%	25.0%	29.0%	13.0%

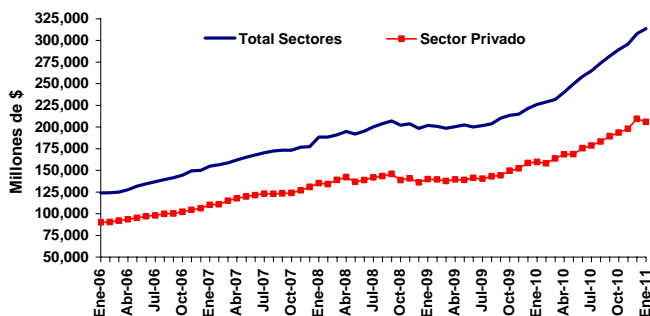


Montos mensuales licitados de títulos del BCRA (LEBACS y NOBACS)				
Mes	TOTAL (mill. \$)	Var. Mensual	Var a/a	Var. Acum.
Ene-11	11,757	17.7%	150.1%	150.1%

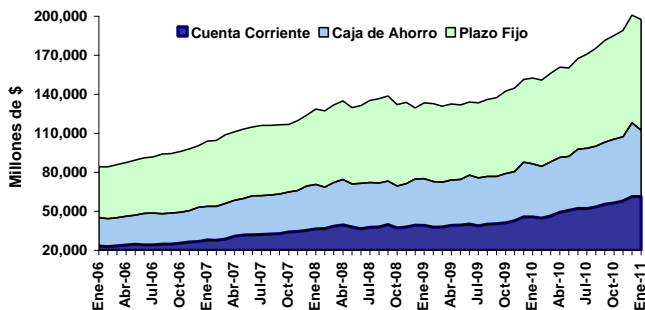


## DEPÓSITOS POR TIPO y MONEDA

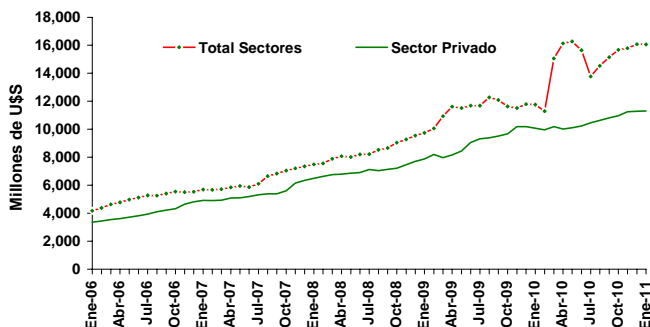
Mes	Depósitos del sistema financiero nominados en pesos							
	Total Sectores			Sector Privado			Var. Acum.	
	Mill. \$	m/m	a/a	Mill. \$	m/m	a/a	Total	Privado
Ene-11(*)	313,818	2.0%	38.8%	205,951	-1.7%	28.9%	2.0%	-1.7%



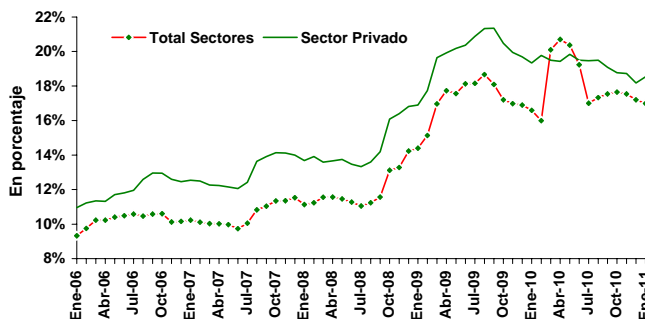
Mes	Principales tipos de depósitos del Sector Privado nominados en pesos								
	Cuenta Corriente			Caja de Ahorro			Plazo Fijo		
	Mill. \$	m/m	a/a	Mill. \$	m/m	a/a	Mill. \$	m/m	a/a
Ene-11(*)	61,390	0.2%	34.7%	50,919	-10.4%	24.2%	85,227	3.0%	29.4%



Mes	Depósitos del sistema financiero nominados en dólares						
	Total Sectores			Sector Privado			Var. Acum.
	Mill. u\$s	m/m	a/a	Mill. u\$s	m/m	a/a	Total
Ene-11(*)	16,060	-0.1%	36.6%	11,706	0.0%	16.9%	-0.1%

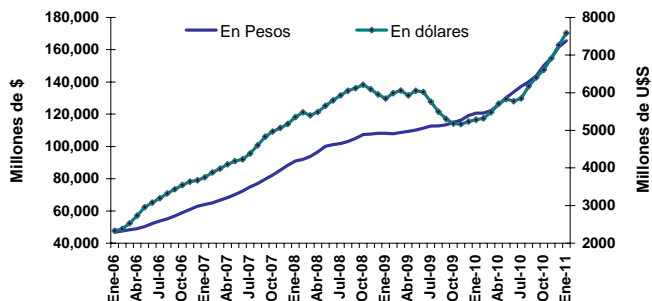


Valor	Participación de los depósitos en dólares en el total de depósitos					
	Total Sectores			Sector Privado		
	Ene-11(*)	Dic-10	Ene-09	Ene-11(*)	Dic-10	Ene-09
En %	17.0%	17.2%	14.4%	18.5%	18.2%	16.9%

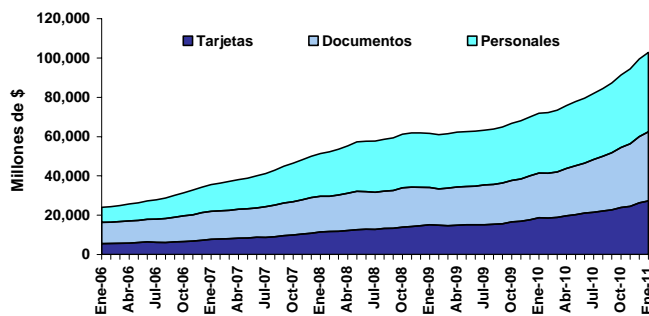


## PRÉSTAMOS POR TIPO y MONEDA

Mes	Préstamos totales del sistema financiero							
	Denominados en pesos			Denominados en dólares			Var. Acum.	
	Mill. \$	m/m	a/a	Mill. US\$	m/m	a/a	En \$	En US\$
Ene-11 <sup>(*)</sup>	165,552	2.4%	37.3%	7,584	4.4%	43.6%	2.4%	4.4%

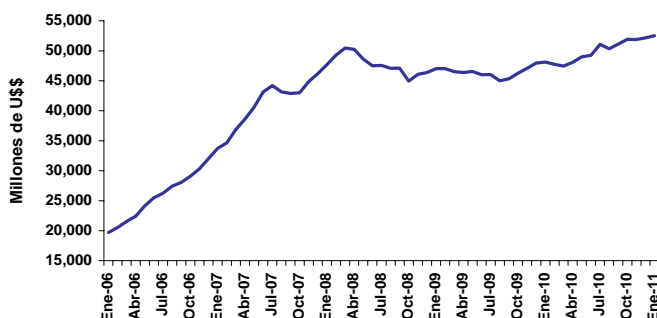


Mes	Principales tipos de préstamos del Sector Privado nominados en pesos								
	Tarjetas			Documentos			Personales		
	Mill. \$	m/m	a/a	Mill. \$	m/m	a/a	Mill. \$	m/m	a/a
Ene-11 <sup>(*)</sup>	27,242	3.4%	45.8%	35,233	4.4%	54.8%	40,345	2.5%	32.5%

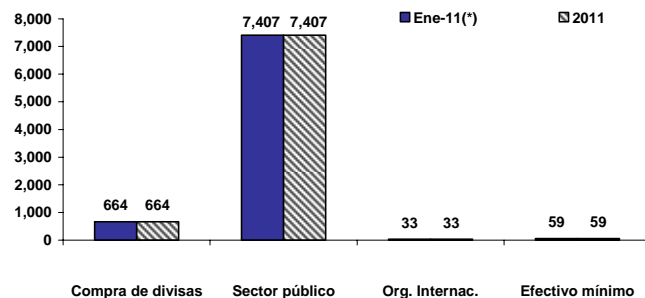


## RESERVAS INTERNACIONALES: STOCK y VARIACIONES

Mes	Reservas internacionales del BCRA						
	Variaciones porcentuales			Variaciones en mill. US\$		Var. Acum.	
	Mill. US\$	m/m	a/a	m/m	a/a	En %	Mill. US\$
Ene-11 <sup>(*)</sup>	52,510	0.7%	9.1%	365	4,381	0.7%	365

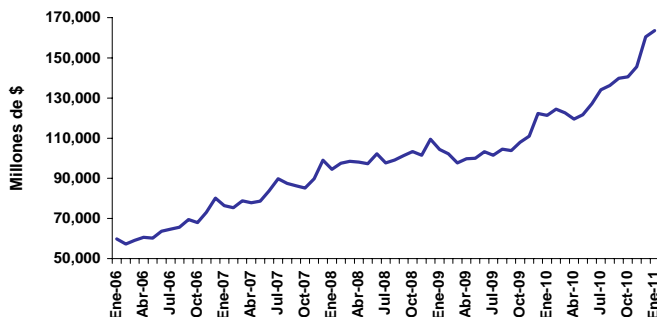


Valor	Principales factores de explicación de los cambios en las reservas							
	Compra de divisas		Sector público		Org. Internac.		Efectivo mínimo	
	Ene-11 <sup>(*)</sup>	2011	Ene-11 <sup>(*)</sup>	2011	Ene-11 <sup>(*)</sup>	2011	Ene-11 <sup>(*)</sup>	2011
Mill. US\$	664	664	7,407	7,407	33	33	59	59

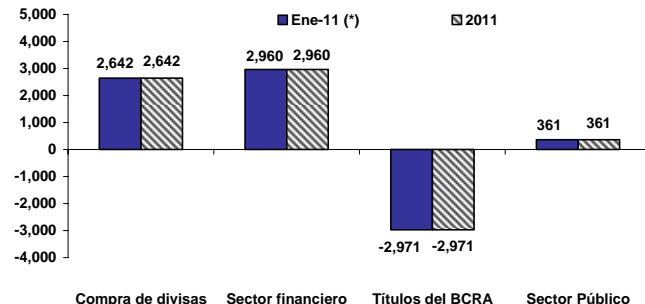


## BASE MONETARIA: NIVEL y FACTORES DE EXPLICACIÓN

Mes	Base Monetaria						
	Variaciones porcentuales			Variaciones en mill. \$		Var. Acum.	
	Mill. \$	m/m	a/a	m/m	a/a	En %	Mill. \$
Ene-11 <sup>(*)</sup>	163,534	1.9%	34.8%	3,126	42,216	1.9%	3,126

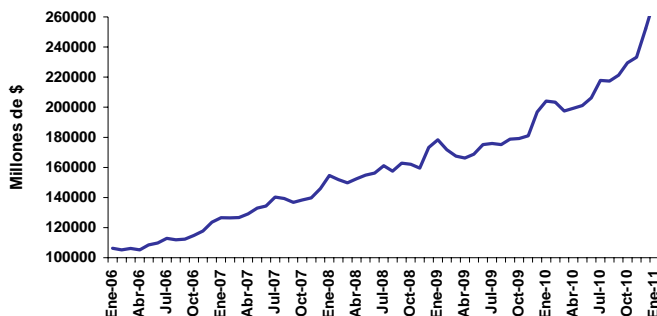


Valor	Principales factores de explicación de la Base Monetaria							
	Compra de divisas		Sector financiero		Títulos del BCRA		Sector Público	
	Ene-11 <sup>(*)</sup>	2011	Ene-11 <sup>(*)</sup>	2011	Ene-11 <sup>(*)</sup>	2011	Ene-11 <sup>(*)</sup>	2011
Mill. \$	2,642	2,642	2,960	2,960	-2,971	-2,971	361	361

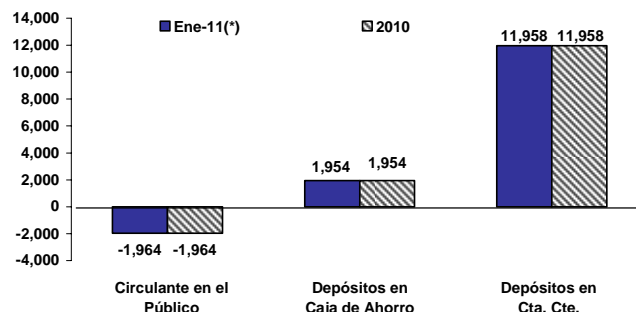


## M2: NIVEL y FACTORES DE EXPLICACIÓN

Mes	Agregado Monetario M2						
	Variaciones porcentuales			Variaciones en mill. \$		Var. Acum.	
	Mill. \$	m/m	a/a	m/m	a/a	En %	Mill. \$
Ene-11 <sup>(1)</sup>	271,978	7.9%	33.2%	19,921	67,865	7.9%	19,921

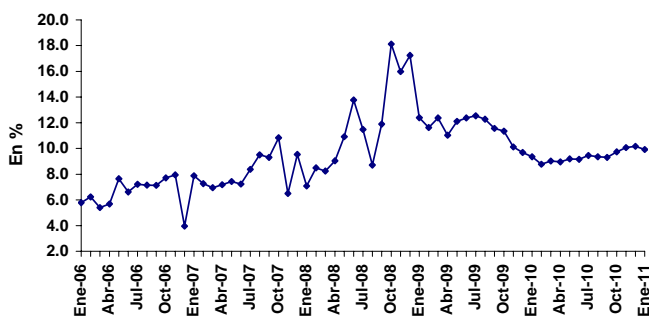


Valor	Principales factores de explicación del agregado monetario M2					
	Circulante en el Público		Depósitos en Caja de Ahorro		Depósitos en Cta. Cte.	
	Ene-11(*)	2011	Ene-11(*)	2011	Ene-11(*)	2011
Mill. \$	-1,964	-1,964	1,954	1,954	11,958	11,958

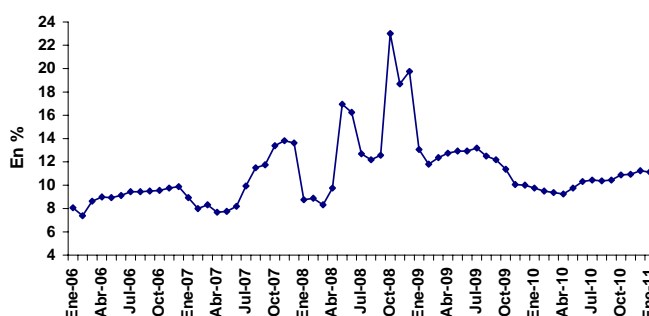


## TASAS DE INTERÉS PASIVAS

Tasa de interés por depósitos a plazo fijo (30 a 44 días, total general)				
Mes	Valor	m/m	a/a	2011
Ene-11	9.91%	-25 pbs	56 pbs	23 pbs

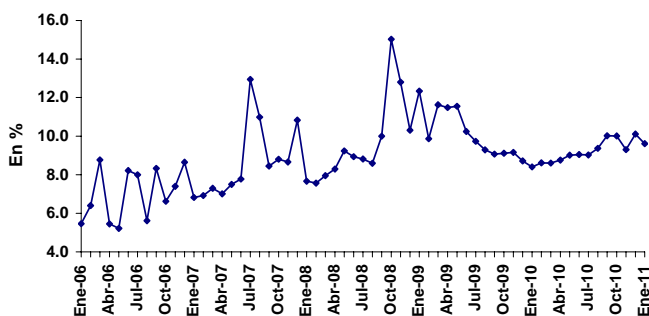


Tasa de interés BADLAR (30 a 35 días, total Bancos Privados)				
Mes	Valor	m/m	a/a	2011
Ene-11	11.13%	-13 pbs	138 pbs	113 pbs

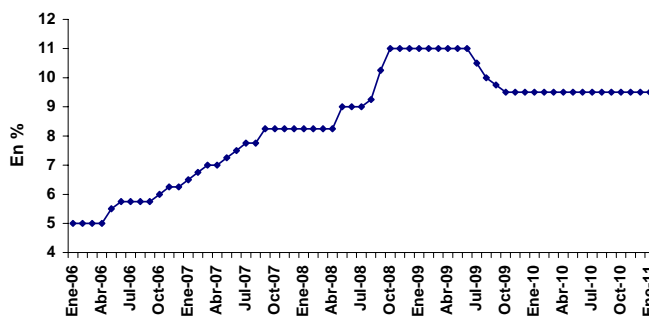


## TASAS DE INTERÉS ACTIVAS

Tasa Call en pesos (operaciones entre bancos privados)				
Mes	Valor	m/m	a/a	2011
Ene-11	9.61%	-50 pbs	120 pbs	89 pbs



Tasa Pases Pasivos del BCRA (operaciones a 7 días)				
Mes	Valor	m/m	a/a	2011
Ene-11	9.50%	0 pbs	0 pbs	0 pbs



## VARIABLES TRIMESTRALES

	Año					Trimestre			Año
	2005	2006	2007	2008	2009	1T-10	2T-10	3T-10	2010 <sup>(e)</sup>
PIB (Mill. \$ corrientes)	531,939	654,439	812,456	1,032,758	1,145,458	1,217,381	1,508,286	1,465,857	1,451,010
PIB per-capita (U\$S)	4,629	5,355	6,485	8,046	7,472	7,675	9,333	8,956	8,900
PIB (Var. a/a)	9.2%	8.5%	8.7%	6.8%	0.9%	6.8%	11.8%	8.6%	8.2%
Inversión / PIB	19.8%	21.6%	22.6%	23.1%	20.6%	20.2%	22.0%	24.6%	22.0%
Cuenta Corriente / PIB	3.0%	3.6%	2.8%	2.1%	3.7%	-0.1%	0.8%	0.2%	1.3%
Inflación por Deflactor del PIB (a/a)	8.8%	13.5%	14.1%	19.2%	10.2%	14.8%	12.8%	15.5%	17.1%

## VARIABLES MENSUALES

	Año					Datos mensuales			
	2005	2006	2007	2008	2009	Último	Valor	Anterior	Valor
<b>SECTOR REAL</b>									
EMAE - Var. a/a acum.	9.2%	8.5%	8.7%	6.8%	0.9%	Nov-10	9.0%	Oct-10	8.9%
EMI - Var. a/a acum.	8.4%	8.4%	7.6%	5.0%	0.1%	Dic-10	9.7%	Nov-10	9.7%
IPI - Var. a/a acum.	7.7%	8.7%	6.8%	0.6%	-4.2%	Nov-10	8.5%	Oct-10	8.5%
ISAC - Var. a/a acum.	18.7%	16.2%	7.2%	4.5%	-2.0%	Dic-10	11.0%	Nov-10	10.2%
ICC Nacional -UTDT. Var. a/a	-2.0%	12.0%	-9.8%	-28.1%	8.5%	Ene-11	22.7%	Dic-10	32.3%
<b>SECTOR FISCAL</b>									
Recaudación Tributaria (Mill. \$)	119,253	150,009	199,781	269,375	304,931	Ene-11	40,767	Dic-10	38,156
Variación a/a nominal acum.	21.3%	25.8%	33.2%	34.8%	13.2%	Ene-11	40.5%	Dic-10	34.4%
Resultado Primario (Mill. \$)	19,623	23,158	25,670	32,529	17,278	Dic-10	-2,203	Nov-10	3,307
Variación a/a nominal acum.	13.2%	18.0%	10.8%	26.7%	-46.9%	Dic-10	45.2%	Nov-10	123.6%
Resultado Financiero (Mill. \$)	-961	-2,370	-5,241	-9,459	-2,889	Dic-10	-4,902	Nov-10	2,217
<b>SECTOR EXTERNO</b>									
Exportaciones (Mill. U\$S)	40,387	46,546	55,980	70,022	55,668	Dic-10	5,585	Nov-10	5,964
Variación a/a nominal acum.	16.8%	15.3%	20.3%	25.1%	-20.5%	Dic-10	23.1%	Nov-10	23.7%
Importaciones (Mill. U\$S)	28,687	34,154	44,707	57,423	38,780	Dic-10	5,344	Nov-10	5,574
Variación a/a nominal acum.	27.8%	19.1%	30.9%	28.4%	-32.5%	Dic-10	45.5%	Nov-10	45.2%
Balanza Comercial	11,700	12,393	11,273	12,599	16,888	Dic-10	241	Nov-10	390
Variación a/a nominal acum.	-3.5%	5.9%	-9.0%	11.8%	34.0%	Dic-10	-28.6%	Nov-10	-24.6%
<b>PRECIOS</b>									
IPC INDEC - Variación a/a	12.3%	9.8%	8.5%	7.2%	7.7%	Dic-10	10.9%	Nov-10	11.0%
IPC Bs. As. City - Var a/a <sup>(1)</sup>	n/d	0.0%	23.0%	26.2%	13.5%	Nov-10	26.9%	Nov-10	25.7%
IPIIM - Var. a/a	10.7%	7.1%	14.6%	8.8%	10.3%	Dic-10	14.6%	Nov-10	15.1%
Materias Primas - (BCRA) - Var. a/a	10.5%	18.3%	47.5%	-32.5%	26.2%	Dic-10	22.7%	Nov-10	16.3%
Tipo de Cambio Real (BCRA) - Var. a/a	-2.3%	-0.2%	9.5%	-8.4%	23.4%	Dic-10	-1.4%	Nov-10	-2.8%
Índice de Salarios - Var a/a	1.5%	1.4%	1.3%	0.8%	1.3%	Dic-10	1.6%	Nov-10	1.0%
<b>SECTOR MONETARIO</b>									
Depósitos Totales en \$ (Mill. fdp)	121,400	149,952	177,538	198,558	221,468	Ene-11	313,818	Dic-10	307,698
Variación a/a	18.5%	23.5%	18.4%	11.8%	11.5%	Ene-11	38.8%	Dic-10	38.9%
Agregado Monetario M2 <sup>(2)</sup> (Mill. \$)	103,865	123,576	145,849	173,198	196,795	Ene-11	271,978	Dic-10	252,057
Variación a/a	24.8%	19.0%	18.0%	18.8%	13.6%	Ene-11	33.2%	Dic-10	28.1%
Préstamos al Sector Priv. (Mill. \$) <sup>(3)</sup>	52,486	74,214	104,601	128,542	139,049	Ene-11	195,714	Dic-10	190,556
Variación a/a	33.6%	38.2%	40.3%	22.4%	10.2%	Ene-11	37.3%	Dic-10	35.7%
Reservas Internacionales (Mill. U\$S fdp)	28,077	32,037	46,176	46,386	47,967	Ene-11	52,510	Dic-10	52,145
Variación a/a	42.9%	14.1%	44.1%	0.5%	3.4%	Ene-11	9.1%	Dic-10	8.7%
Tasa Call en \$ hasta 15 días (fdp)	8.37%	8.65%	10.83%	10.31%	8.72%	Ene-11	9.6%	Dic-10	10.1%
Plazo Fijo en \$ - 30 a 44 días (fdp)	4.08%	3.96%	9.55%	17.25%	9.69%	Ene-11	9.9%	Dic-10	10.2%
BADLAR en \$ 30-35 días Bcos. Priv. (fdp)	3.69%	3.69%	9.19%	16.25%	9.50%	Ene-11	10.1%	Dic-10	10.8%

### Notas:

(e) Valor promedio pronósticos REM (BCRA) Noviembre 2010

(1) IPC elaborado por Buenos Aires City, centro de investigación dependiente de la cátedra de Mercado de Capitales, Fac. Cs. Ec. UBA.

(2) M2 = circulante en poder del público + depósitos en cuenta corriente y caja de ahorro en \$ del sector privado y público. Promedio mensual de saldos diarios.

(3) Considera depósitos en pesos y en dólares. Promedio mensual de saldos diarios. Para el dato anual se considera el valor de diciembre.

(4) Promedio mensual de saldos diarios.

fdp: fin del periodo.

## ESTADOS UNIDOS

	4º Trim 2010	3º Trim 2010	2º Trim 2010	1º Trim 2010	4º Trim 2009
<b>PIB (variación anualizada c/trim anterior)</b>					
Real	3.2%	2.6%	1.7%	3.7%	5.0%
Nominal	3.4%	4.6%	3.7%	4.8%	4.7%

	Ene 2011	Dic 2010	Nov 2010	Oct 2010	Ene 2010
--	-------------	-------------	-------------	-------------	-------------

### PRODUCCIÓN INDUSTRIAL

Índice	s/d	105.8	105.0	104.6	101.6
Capacidad Instalada	s/d	76.0%	75.4%	75.2%	72.3%

### VENTAS MINORISTAS

Var. Interanual	s/d	7.90	7.5%	7.9%	4.0%
Var. Mensual	s/d	0.6%	0.8%	1.6%	0.3%
Ex Core	s/d	0.4%	0.6%	0.8%	0.4%

### INFLACIÓN

IPC - Var. Anual	s/d	1.4%	1.1%	1.2%	2.7%
Energía	s/d	7.9%	3.9%	5.9%	19.8%
Alimentos	s/d	1.5%	1.5%	1.4%	-0.4%
Core	s/d	0.6%	0.7%	0.6%	1.5%

### BALANZA COMERCIAL

Saldo (miles mill. U\$S)	s/d	s/d	-38.3	-38.4	-35.1
Exportaciones (miles mill. U\$S)	s/d	s/d	159.6	158.4	144.4
Importaciones (miles mill. U\$S)	s/d	s/d	198.0	196.8	179.5

### DESEMPLEO

Tasa de desempleo	s/d	9.4	9.8	9.7	9.7
Solicitudes Inic. Seg. Desempleo (miles)	415	391	438	457	483
Pedidos renovación de subsidios (mill)	3.9	4.1	4.1	4.3	4.6

### CONSTRUCCIÓN

Gasto total - Var. Mensual	s/d	-2.5%	0.2%	1.1%	-0.1%
Privada - Var. Mensual	s/d	-2.2%	0.7%	2.2%	1.4%
Pública - Var. Mensual	s/d	0.6%	0.7%	-0.3%	-2.8%

### MANUFACTURAS

Índice ISM	60.8	58.5	58.2	56.9	58.4
Producción	63.5	63.0	58.2	61.4	66.2
Nuevas Órdenes	67.8	62.0	59.6	59.9	65.9
Inventarios	52.4	51.8	56.1	53.2	46.5
Nuevas Órdenes de Exportación	62.0	54.5	57.0	60.5	58.5
Precios Pagados	81.5	72.5	69.5	71.0	70.0

### INGRESO PERSONAL

Var. Mensual	s/d	0.4%	0.4%	0.5%	0.3%
Gasto Nominal- Var. Mensual	s/d	0.7%	0.3%	0.7%	0.1%
Inflación: PCE deflactor - Var. Mensual	s/d	0.3%	0.1%	0.2%	0.3%

### CONFIANZA DEL CONSUMIDOR

Índice	60.6	53.3	54.3	49.9	56.5
Situación Presente	31.0	24.9	25.4	23.5	25.2
Expectativas	80.3	72.3	73.6	67.5	77.3

## EUROZONA

	3º Trim 2010	2º Trim 2010	1º Trim 2010	4º Trim 2009	3º Trim 2009
<b>PIB</b>					
Var. Interanual	1.9%	2.0%	0.8%	-2.0%	-4.0%
Balanza Comercial (%PIB)	1.3%	0.7%	1.4%	1.9%	1.1%

	Dic 2010	Nov 2010	Oct 2010	Sep 2010	Dic 2009
--	-------------	-------------	-------------	-------------	-------------

### PRODUCCIÓN INDUSTRIAL (ex construcción)

Var. Interanual	s/d	7.4%	7.1%	5.6%	-0.8%
Var. Mensual	s/d	1.2%	0.7%	-0.7%	-3.7%

### VENTAS MINORISTAS

Var. Interanual	0.1%	0.1%	1.2%	1.7%	0.8%
Var. Mensual	-0.6%	-0.3%	0.0%	-0.2%	-0.9%
Comida, bebida, tabaco	-0.5%	-0.3%	0.3%	0.0%	0.7%

### INFLACIÓN (zona euro)

IPC - Var. Anual	2.2%	1.9%	1.9%	1.8%	0.9%
Energía	11.0%	7.9%	8.5%	7.7%	1.8%
Alimentos	1.8%	1.4%	1.2%	1.2%	-1.3%
Core	2.1%	1.8%	1.7%	1.6%	-0.2%

### BALANZA COMERCIAL

Saldo (miles mill. €)	s/d	-0.4	4.7	2.6	4.1
Exportaciones (miles mill. €)	s/d	140.9	139.6	137.3	112.1
Importaciones (miles mill. €)	s/d	141.3	134.9	134.7	108.0

### DESEMPLEO (zona euro)

Tasa ajustada por estacionalidad	10.1%	10.1%	10.0%	10.0%	9.9%
País con Menor Desempleo: Holanda	4.4%	4.4%	4.4%	4.4%	4.1%
País con Mayor Desempleo: España	20.6%	20.6%	20.6%	20.6%	19.1%

### CONSTRUCCIÓN (zona euro)

Índice de Construcción	s/d	82.40	83.2	82.9	88.9
Edificios - Var. Mensual	s/d	-0.9%	0.5%	0.6%	1.2%
Ingeniería Civil - Var. Mensual	s/d	-2.8%	1.1%	-1.2%	-2.3%

### ÍNDICE DE PRECIOS AL PRODUCTOR (IPP)

Eurozona - Var. Interanual	5.3%	4.5%	4.4%	4.3%	-2.9%
Var. Mensual	0.8%	0.3%	0.4%	0.3%	0.1%
Energía	2.2%	1.0%	0.6%	0.3%	-0.1%
Bienes de Consumo Durables	0.1%	0.2%	0.2%	0.0%	0.1%
Bienes de Consumo no Durables	0.4%	0.2%	0.2%	0.2%	0.1%
Bienes Intermedios	0.5%	0.2%	0.4%	0.6%	0.1%
Bienes de Capital	0.1%	-0.1%	0.1%	0.0%	0.1%
Zona Euro 27 - Var. Interanual	5.9%	4.8%	4.6%	4.5%	-1.6%
Var. Mensual	1.1%	0.5%	0.6%	0.2%	0.1%

### ÍNDICE DE NUEVAS ÓRDENES INDUSTRIALES

Eurozona - Var. Interanual	s/d	19.9%	14.8%	13.5%	9.7%
Var. Mensual	s/d	2.1%	1.4%	-4.2%	0.6%
Zona Euro 27 - Var. Interanual	s/d	18.9%	14.3%	13.5%	7.0%
Var. Mensual	s/d	1.6%	0.6%	-2.5%	0.8%

# ANEXOS ESTADÍSTICOS

## ÍNDICE

	Pág.
<b>Resumen de Acciones – Mercado de Concurrencia</b>	25
Precios y volúmenes por especie	
<b>Resumen de Títulos Públicos – Mercado de Concurrencia</b>	26
Precios y volúmenes por especie	
<b>Presencia Bursátil de Instrumentos Mensual y Anual</b>	
<b>Mercado de Concurrencia</b>	
Acciones	27
Títulos Públicos	28
CEDEAR	29
<b>Rueda Continua</b>	
Títulos Públicos	30
<b>Mercado de Concurrencia + Rueda Continua</b>	
Obligaciones Negociables	31
Fideicomisos Financieros	32
<b>Análisis de Acciones</b>	33
Cartera del Índice Merval del 1T-11	
<b>Análisis de Títulos Públicos</b>	42
Cartera del Índice de Bonos IAMC del 1T-11	

## MERCADO DE CONCURRENCIA<sup>(\*)</sup>

### Precios y Volúmenes por Especie

Índices Bursátiles				Panel General (cont.)					
	Mínimo	Máximo	Cierre	Especie	Efectivo (\$)	Nominales	Mínimo	Máximo	Cierre
Merval	3,497.84	3,700.90	3,593.13	CARC	1,899,000	1,487,512	1.18	1.35	1.30
Merval25	3,578.02	3,778.51	3,677.79	CECO2	4,373,751	734,089	5.45	6.38	5.65
M.AR	2,965.08	3,210.07	3,079.66	CEPU2	5,685,278	303,724	17.50	20.20	17.75
Burcap	11,859.44	12,547.87	12,012.82	CGPA2	160,012	78,418	1.89	2.36	2.36
Bolsa-G	188,458.84	199,245.95	195,789.81	COLO	669,970	72,927	8.00	10.60	10.60
				CTIO	588,989	173,523	3.10	3.50	3.50
				DGCU2	191,487	63,024	2.95	3.08	3.00
				DOME	48,059	10,690	3.80	4.84	4.60
				DYCA	797,302	111,558	6.50	7.60	7.59
				EMDE	9,568	4,127	2.20	2.42	2.42
				ESME	15,397	1,035	14.85	14.90	14.85
				ESTR	646,868	147,214	3.17	6.05	6.02
				FERR	521,300	117,673	3.80	4.71	4.70
				FIPL	2,484,999	1,066,621	2.20	2.42	2.38
				GALI	596,709	56,783	9.10	11.70	11.70
				GAMI	5,371,306	150,716	33.60	37.80	36.00
				GARO	1,469,441	79,418	16.30	20.30	20.15
				GBAN	679,567	205,869	3.20	3.36	3.25
				GCLA	1,556,694	68,664	20.30	24.50	23.50
				GRAF	33,518	21,792	1.47	1.60	1.60
				GRIM	764,960	54,796	12.70	14.50	13.80
				INAG	73,410	14,283	5.00	5.20	5.20
				INTR	262,622	50,039	4.30	6.10	6.02
				INVJ	6,105,093	3,396,627	1.75	1.84	1.78
				JMIN	4,298,205	882,506	4.45	5.15	5.02
				LONG	1,253,001	326,740	3.50	4.05	3.80
				METR	3,387,252	2,737,681	1.05	1.45	1.31
				MORI	1,478,196	209,241	4.55	8.65	7.90
				OEST	579,767	280,499	1.97	2.20	2.05
				PATA	150,477	4,992	28.50	32.00	32.00
				PATY	5,442,262	225,566	20.00	27.10	22.00
				PERK	574,346	461,791	0.95	1.47	1.39
				POLL	879,084	1,953,611	0.41	0.48	0.45
				PSUR	601,337	566,893	0.90	1.24	1.20
				REGE	11,416	1,000	11.00	12.00	11.00
				REP	2,017,225	16,776	108.00	130.00	130.00
				RIGO	695,551	17,247	28.60	47.00	47.00
				ROSE	2,848,282	1,173,865	2.22	2.58	2.37
				SALO	683,886	329,991	1.75	2.42	2.42
				SAMI	3,578,495	91,508	33.50	42.00	40.20
				SEMI	4,291,051	919,440	3.45	5.80	5.20
				STD	4,308,858	93,709	39.60	50.50	49.60
				STHE	4,697,673	840,711	5.06	6.20	5.50
				TEF	2,928,608	30,350	87.50	102.50	100.00
				TGLT	1,152,685	126,414	9.00	9.70	9.50

Panel Merval y Merval 25					
Especie	Efectivo (\$)	Nominales	Mínimo	Máximo	Cierre
ALUA	42,573,145	7,128,808	5.40	6.24	5.86
APBR	142,864,423	1,863,425	73.00	80.00	75.00
BHIP	29,084,031	8,736,350	3.18	3.48	3.27
BMA	32,421,078	1,663,511	18.35	21.40	18.80
BPAT	33,741,001	5,769,771	5.50	6.15	5.70
CELU	16,187,027	1,704,504	8.70	10.45	8.80
COME	14,652,677	21,979,190	0.56	0.78	0.74
CRES	5,034,278	667,964	7.25	7.90	7.48
EDN	33,885,801	12,825,831	2.48	2.85	2.57
ERAR	52,807,558	1,516,308	33.30	36.40	33.95
FRAN	70,363,317	4,489,990	14.85	16.90	15.05
GGAL	158,021,102	24,821,100	5.98	6.78	6.44
INDU	10,605,945	2,830,613	3.30	4.10	3.65
IRSA	13,003,517	1,964,062	6.30	7.10	6.44
LEDE	35,215,025	3,704,546	8.14	10.80	10.40
MIRG	27,682,725	226,743	104.05	137.00	120.80
MOLI	28,151,780	791,813	28.00	42.00	37.50
PAMP	125,192,773	43,473,999	2.58	3.14	2.86
PESA	43,787,794	4,066,057	9.90	11.55	10.80
TECO2	172,566,834	8,171,354	20.20	22.15	21.15
TGNO4	5,866,078	3,926,263	1.38	1.61	1.58
TGSU2	10,108,408	2,133,837	4.25	5.15	4.79
TRAN	22,575,170	13,812,519	1.50	1.79	1.64
TS	129,102,619	1,363,028	91.60	99.90	96.55
YPDF	66,556,704	315,472	199.10	223.00	200.00

Panel General					
Especie	Efectivo (\$)	Nominales	Mínimo	Máximo	Cierre
AGRO	2,354,048	510,696	4.25	4.90	4.45
ALPA	3,203,596	485,153	5.95	7.30	6.95
APBRA	17,988	288	62.25	63.00	62.25
APSA	556,344	33,195	15.50	18.00	17.00
AUSO	4,212,998	2,861,113	1.35	1.64	1.36
BOLT	5,596,598	631,844	8.28	9.50	8.87
BRIO	2,783,843	203,493	12.00	15.50	14.00
BRIO6	3,310,135	340,600	8.50	10.75	10.05
CADO	3,742,779	469,890	6.94	8.52	8.00
CAPU	1,085,471	163,873	5.96	7.06	6.55
CAPX	5,310,999	787,602	5.25	7.95	6.95

(\*) Los precios son ajustados. Las especies que muestran guiones en los precios no registraron cotizaciones en el plazo estándar de negociación. Los volúmenes incluyen lo operado en todos los plazos durante el mes.

## MERCADO DE CONCURRENCIA<sup>(\*)</sup>

### Precios y Volúmenes por Especie

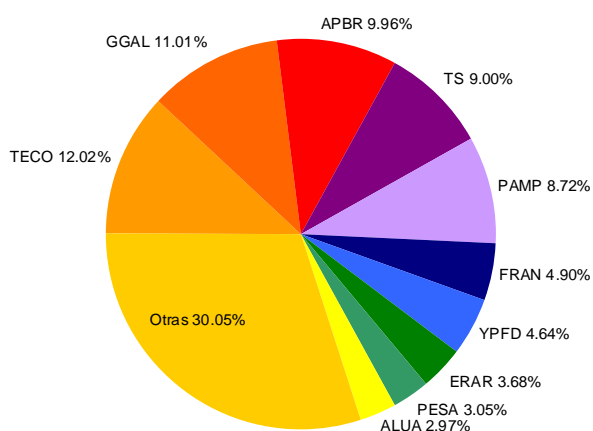
Especie	Efectivo (\$)	Cantidad	Mínimo	Máximo	Cierre	Especie	Efectivo (\$)	Cantidad	Mínimo	Máximo	Cierre
AA17	261,027,915	70,509,768	361.50	376.00	362.25	N31G1	1,796,375	1,750,000	1,026.50	1,026.50	1,026.50
AA17C	89,494	24,000	372.89	372.89	372.89	N31GC	358,706	354,000	1,013.30	1,013.30	1,013.30
AE14	125,924,957	125,377,834	96.18	98.98	97.50	NF18	84,613,728	35,203,542	234.00	246.00	234.10
AE14C	20,199,529	20,306,429	96.67	96.67	96.67	NF18C	38,021	15,962	238.20	238.20	238.20
AJ12	22,844,889	23,702,070	95.40	97.00	96.75	NRH1	506,600	200,000	-	-	-
AM11	158,725,644	38,130,248	412.00	424.00	423.50	PAA0	4,414,473	2,717,775	158.50	173.00	168.00
AM11C	423,497	103,230	410.46	410.46	410.46	PAP0	470,762	681,356	68.50	70.00	70.00
AS13	58,121,415	13,964,545	407.00	423.25	423.00	PARA	11,775,605	6,617,297	169.00	185.00	177.00
AS13C	4,319,241	1,059,712	-	-	-	PARAC	359,225	200,536	-	-	-
AS15	154,119,337	137,872,507	109.00	114.00	112.25	PARE	71,832	35,737	200.00	202.00	202.00
AS15C	179,339	161,000	-	-	-	PARP	17,953,665	24,010,544	72.50	76.50	72.50
BARX1	49,300	20,000	245.00	248.00	248.00	PARY	2,568,610	1,383,047	182.00	190.00	187.00
BARY1	3,364,770	1,351,000	248.75	252.00	252.00	PAY0	763,365	465,443	159.50	173.00	173.00
BCOR3	844,146	1,062,865	77.84	80.00	80.00	PB14	2,379,994	1,904,374	120.53	129.00	124.60
BDED	9,187,878	2,290,861	390.00	410.00	402.00	PB17	147,205	186,909	76.45	78.43	78.43
BP15	21,743,967	4,951,000	430.00	455.00	452.00	PR10	2,200	4,000	55.00	55.00	55.00
BP18	2,617,780	642,000	408.00	410.00	408.00	PR12	35,948,969	13,287,411	264.71	272.69	267.30
BPLD	5,484,791	2,725,880	194.00	203.00	202.00	PR12C	840,578	311,080	-	-	-
BPLE	6,421,931	2,547,207	236.75	260.00	250.00	PR13	110,262,767	83,704,678	123.60	137.25	134.00
BPMD	813,848	382,700	209.00	220.00	220.00	PR14	375,289	427,507	85.00	90.10	86.00
BY11	283,094	277,000	-	-	-	PR15	3,896,642	5,523,125	66.10	73.00	72.15
CCH1	1,567,660	350,908	440.99	459.90	459.90	PRE0	230,793	279,933	71.00	87.10	87.00
CHSG2	75,720	22,025	337.00	345.50	345.50	PRE9	8,717,879	4,614,770	186.01	191.00	188.25
CO17	5,712,032	1,370,366	412.50	420.30	420.30	PRE9C	719,753	386,220	-	-	-
CUAP	5,060,511	6,038,018	82.00	86.00	83.00	PRO7	154,301	189,258	78.92	82.39	82.34
DIA0	9,374,901	2,048,265	448.00	465.00	455.00	PROR1	30,312	12,630	238.76	238.76	238.76
DICA	4,037,656	847,961	460.00	489.00	482.00	RA13	27,940,497	7,394,625	374.50	381.50	378.85
DICP	61,177,434	31,978,862	182.00	195.00	182.00	RA13C	796,504	213,375	-	-	-
DICPC	6,702,949	3,502,160	191.40	191.40	191.40	RG12	134,911,802	34,996,325	381.18	391.00	391.00
DICY	17,105,256	3,462,246	471.00	503.00	480.00	RG12C	1,732,103	456,275	376.90	382.77	376.90
DIP0	3,080,046	1,729,625	172.75	181.75	174.50	RN32	11,255	18,154	53.39	53.39	53.39
DIY0	663,811	136,522	475.00	490.00	475.00	RNG21	2,938,205	752,338	365.00	396.50	396.50
FORM3	4,999	1,639	305.00	305.00	305.00	RNG22	71,877	119,804	58.00	62.00	61.00
GJ17	1,589,502	379,382	416.50	425.00	425.00	RO15	233,521,362	59,491,266	385.80	395.00	386.50
L02F1	402,500	402,903	-	-	-	RO15C	14,273,855	3,683,263	375.47	393.77	379.18
L02FC	399,250	402,903	-	-	-	RS14	20,915,598	12,480,400	164.50	171.50	166.50
L06A1	337,047	345,540	975.42	975.42	975.42	TUCS1	752,765	326,647	227.00	233.25	232.00
L16F1	14,846,490	15,000,000	989.77	989.77	989.77	TUCS2	1,668,882	506,496	322.00	332.50	330.00
L16M1	492,887	500,000	985.77	985.77	985.77	TVPA	33,613,962	53,166,370	60.90	65.50	62.50
L27A1	3,877,461	3,990,769	970.49	970.49	970.49	TVPE	30,311,174	39,288,826	72.00	81.00	79.90
L27AC	958,200	990,769	-	-	-	TVPP	373,505,642	2,465,834,053	14.80	15.80	15.25
L30M1	5,673,505	5,795,413	978.00	980.00	980.00	TVPY	146,209,158	230,000,849	61.80	65.75	62.80
L30MC	769,373	795,413	-	-	-	TVPYC	1,221,953	1,937,102	-	-	-
LBF11	593,856	600,000	98.98	98.98	98.98	TVY0	12,784,415	20,432,975	60.49	63.85	61.25
N14D1	51,000	50,000	1,020.00	1,020.00	1,020.00						
N23E3	49,775	50,000	995.50	995.50	995.50						

(\*) Los precios son ajustados. Las especies que muestran guiones en los precios no registraron cotizaciones en el plazo estándar de negociación. Los volúmenes incluyen lo operado en todos los plazos durante el mes.

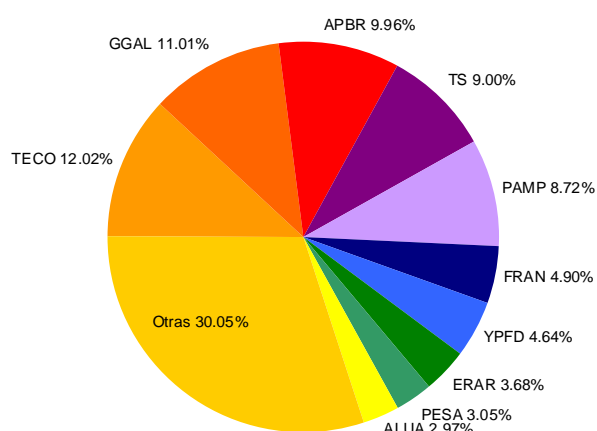
MERCADO DE CONCURRENCIA<sup>(\*)</sup>  
MENSUAL y ANUAL

Código	Empresa	Posición Mensual	Volumen Mensual (en \$)	Participación Mensual (%)	Participación Acumulada (%)	Posición Anual	Participación Anual (%)
TECO	Telecom Argentina	1	172,566,834	12.02	12.02	1	12.02
GGAL	Grupo Financiero Galicia	2	158,021,102	11.01	23.04	2	11.01
APBR	Petróleo Brasileiro - Petrobras	3	142,882,411	9.96	32.99	3	9.96
TS	Tenaris	4	129,102,619	9.00	41.99	4	9.00
PAMP	Pampa Energía	5	125,192,773	8.72	50.71	5	8.72
FRAN	BBVA Banco Frances	6	70,363,317	4.90	55.61	6	4.90
YPFD	YPF	7	66,556,704	4.64	60.25	7	4.64
ERAR	Siderar	8	52,807,558	3.68	63.93	8	3.68
PESA	Petrobras Argentina	9	43,787,794	3.05	66.98	9	3.05
ALUA	Aluar	10	42,573,145	2.97	69.95	10	2.97
LEDE	Ledesma	11	35,215,025	2.45	72.40	11	2.45
EDN	EDENOR	12	33,885,801	2.36	74.76	12	2.36
BPAT	Banco Patagonia	13	33,741,001	2.35	77.11	13	2.35
BMA	Banco Macro	14	32,421,078	2.26	79.37	14	2.26
BHIP	Banco Hipotecario	15	29,084,031	2.03	81.40	15	2.03
MOLI	Molinos Río de la Plata	16	28,194,151	1.96	83.36	16	1.96
MIRG	Mirgor	17	27,682,725	1.93	85.29	17	1.93
TRAN	Transener	18	22,575,170	1.57	86.87	18	1.57
CELU	Celulosa	19	16,187,027	1.13	87.99	19	1.13
COME	Sociedad Comercial del Plata	20	14,652,677	1.02	89.02	20	1.02
IRSA	IRSA	21	13,003,517	0.91	89.92	21	0.91
INDU	Solvay Indupa	22	10,605,945	0.74	90.66	22	0.74
TGSU	Transportadora de Gas del Sur	23	10,108,408	0.70	91.37	23	0.70
INVJ	Inversora Juramento	24	6,105,093	0.43	91.79	24	0.43
BRIO	Banco Santander Río	25	6,093,978	0.42	92.22	25	0.42
Otras			111,721,053	7.79	100.00		7.79
<b>TOTAL</b>			<b>1,435,130,937</b>				

Participación Mensual  
(10 primeras empresas)



Participación Anual  
(10 primeras empresas)

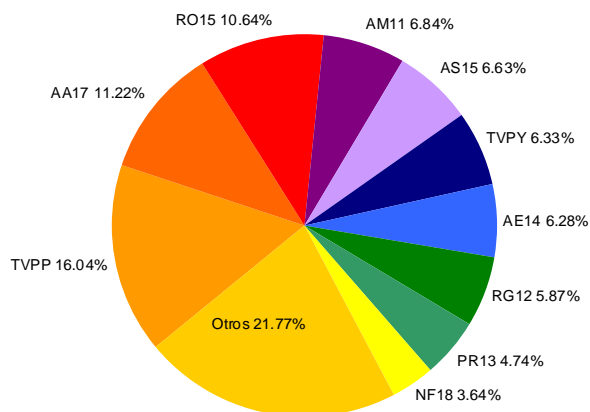


(\*) Incluye operaciones en contado y plazo firme de Acciones ordinarias, preferidas, negociación en bloque y cupones. Las mismas se encuentran agrupadas por empresa.

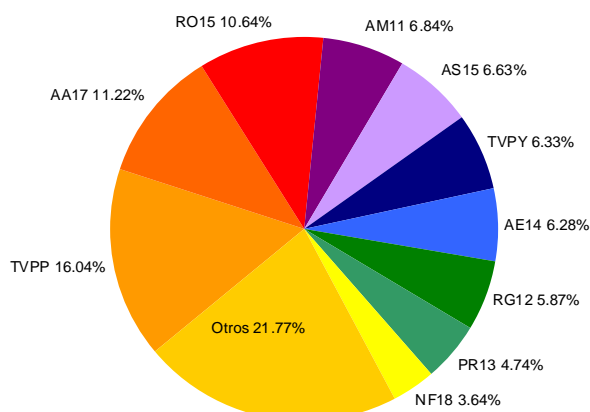
MERCADO DE CONCURRENCIA<sup>(\*)</sup>  
MENSUAL y ANUAL

Código	Instrumento	Posición Mensual	Volumen Mensual (en \$)	Participación Mensual (%)	Participación Acumulada (%)	Posición Anual	Participación Anual (%)
TVPP	Valor Negociable Vinculado al PIB en \$	1	373,505,642	16.04	16.04	1	16.04
AA17	BONAR X en u\$s 7% - Vto. 2017	2	261,117,409	11.22	27.26	2	11.22
RO15	BODEN en u\$s 7% - Vto. 2015	3	247,795,217	10.64	37.91	3	10.64
AM11	BONAR V en u\$s 7% - Vto. 2010	4	159,149,141	6.84	44.74	4	6.84
AS15	BONAR en \$ BADLAR+300 pbs. - Vto. 2015	5	154,298,677	6.63	51.37	5	6.63
TVPY	Valor Negociable Vinculado al PIB en u\$s Ley N. Y.	6	147,431,110	6.33	57.70	6	6.33
AE14	BONAR en \$ BADLAR+275 pbs. - Vto. 2014	7	146,124,486	6.28	63.98	7	6.28
RG12	BODEN en u\$s Cupøn Variable 1ra. Serie - Vto. 2012	8	136,643,905	5.87	69.85	8	5.87
PR13	Bono de Consolidación en \$ 6ta. Serie 2%	9	110,262,767	4.74	74.59	9	4.74
NF18	BOGAR 2018	10	84,651,749	3.64	78.22	10	3.64
DICP	DISCOUNT en \$ Step Up - Vto. 2033	11	67,880,383	2.92	81.14	11	2.92
AS13	BONAR VII en u\$s 7% - Vto. 2013	12	62,440,656	2.68	83.82	12	2.68
PR12	Bono de Consolidación en \$ 4ta. Serie 2%	13	36,789,547	1.58	85.40	13	1.58
TVPA	Valor Negociable Vinculado al PIB en u\$s Ley Argentina	14	33,613,962	1.44	86.84	14	1.44
TVPE	Valores Negociables Vinculados al PIB en Euros	15	30,311,174	1.30	88.15	15	1.30
RA13	BODEN en u\$s Cupøn Variable 1ra. Serie - Vto. 2013	16	28,737,001	1.23	89.38	16	1.23
AJ12	BONAR V en \$ 10.5% - Vto. 2012	17	22,844,889	0.98	90.36	17	0.98
BP15	Bono en u\$s 11.75% Pcia. de Bs. As. - Vto. 2015	18	21,743,967	0.93	91.30	18	0.93
RS14	BODEN en \$ 2% - Vto. 2014	19	20,915,598	0.90	92.19	19	0.90
PARP	PAR en \$ Step Up - Vto. 2038	20	17,953,665	0.77	92.97	20	0.77
DICY	DISCOUNT en u\$s Step Up Vto. 2033 Ley N.Y.	21	17,105,256	0.73	93.70	21	0.73
L16F1	Lebac Intema en \$ Vto. 16/02/2011	22	14,846,490	0.64	94.34	22	0.64
TVY0	Valor Negociable Vinculado al PIB en u\$s Ley N.Y. Canje 20	23	12,784,415	0.55	94.89	23	0.55
PARA	PAR en u\$s Step Up Vto. 2038 Ley Arg.	24	12,134,830	0.52	95.41	24	0.52
PRE9	Bono de Consolidación Previsional en \$ 4ta. Serie	25	9,437,632	0.41	95.81	25	0.41
Otros			97,449,671	4.19	100.00		4.19
<b>TOTAL</b>			<b>2,327,969,239</b>				

Participación Mensual  
(10 primeras especies)



Participación Anual  
(10 primeras especies)

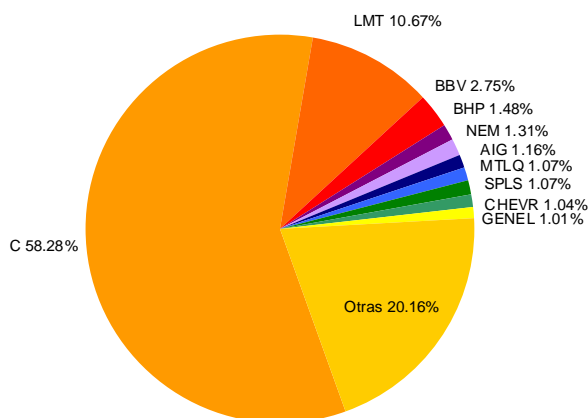


(\*) Incluye operaciones en contado y plazo firme de Títulos Públicos, negociación en bloque y cupones impagos. Las mismas se encuentran agrupadas por instrumento.

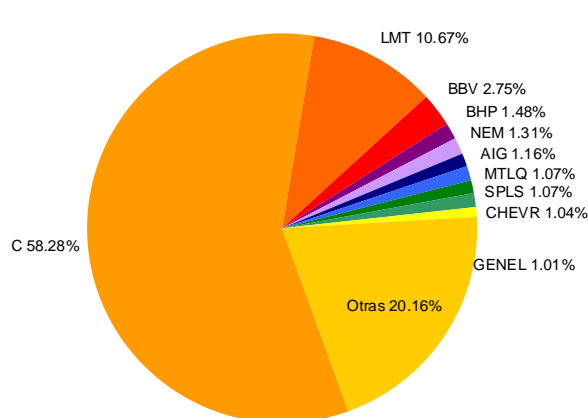
MERCADO DE CONCURRENCIA<sup>(\*)</sup>  
MENSUAL y ANUAL

Código	Instrumento	Posición Mensual	Volumen Mensual (en \$)	Participación Mensual (%)	Participación Acumulada (%)	Posición Anual	Participación Anual (%)
C	Citigroup	1	76,635,976	58.28	58.28	1	58.28
LMT	Lockheed Martin Corporation	2	14,035,604	10.67	68.95	2	10.67
BBV	Banco Bilbao Vizcaya Argentaria S.A. ADR	3	3,613,607	2.75	71.70	3	2.75
BHP	BHP Billiton Limited	4	1,945,630	1.48	73.18	4	1.48
NEM	Newmont Mining Corp.	5	1,717,100	1.31	74.49	5	1.31
AIG	American International Group Inc.	6	1,528,515	1.16	75.65	6	1.16
MTLQ	Motors Liquidation Company	7	1,408,279	1.07	76.72	7	1.07
SPLS	Staples Inc.	8	1,401,834	1.07	77.79	8	1.07
CHEVR	Chevron Corp.	9	1,361,614	1.04	78.82	9	1.04
GENEL	General Electric Comp.	10	1,325,044	1.01	79.83	10	1.01
BA.C	Bank of America Corporation	11	1,282,720	0.98	80.80	11	0.98
INTEL	Intel Corporation	12	1,012,655	0.77	81.57	12	0.77
VALE	Companhia Vale do Rio Doce	13	960,818	0.73	82.30	13	0.73
LYG	Lloyds Banking Group plc.	14	884,801	0.67	82.98	14	0.67
JPMOR	J. P. Morgan Co. Inc.	15	859,690	0.65	83.63	15	0.65
BP	BP Amoco plc.	16	854,451	0.65	84.28	16	0.65
RDS	Royal Dutch Shell plc. - ord. cl. A	17	727,556	0.55	84.83	17	0.55
EXXON	Exxon Mobil Corp.	18	680,263	0.52	85.35	18	0.52
MISFT	Microsoft Corp.	19	679,877	0.52	85.87	19	0.52
X	United States Steel Corp.	20	673,409	0.51	86.38	20	0.51
ALCOA	Alcoa Inc.	21	645,091	0.49	86.87	21	0.49
MO	Altria Group Inc.	22	627,190	0.48	87.35	22	0.48
BNG	Bunge Limited	23	592,166	0.45	87.80	23	0.45
PFE	Pfizer Inc.	24	567,177	0.43	88.23	24	0.43
TYC	Tyco International Ltd.	25	550,060	0.42	88.65	25	0.42
	Otras		14,926,837	11.34	100.00		11.34
<b>TOTAL</b>			<b>131,497,964</b>				

Participación Mensual  
(10 primeras especies)



Participación Anual  
(10 primeras especies)

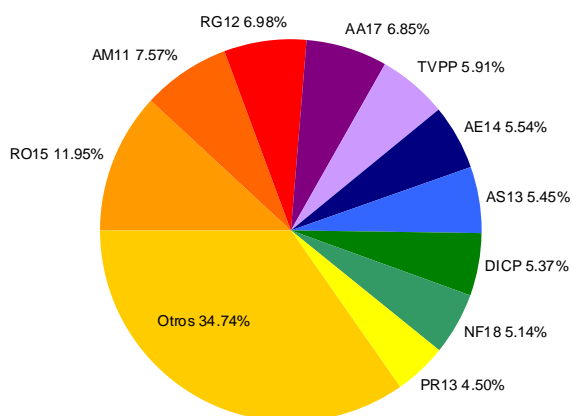


(\*) Incluye operaciones en contado y plazo firme de Cedears, negociación en bloque y cupones. Las mismas se encuentran agrupadas por instrumento

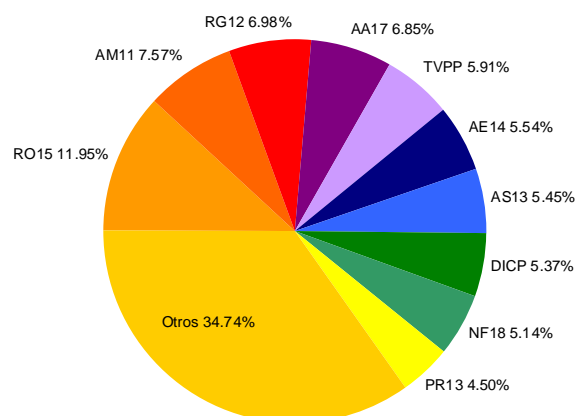
**RUEDA CONTINUA<sup>(\*)</sup>  
MENSUAL y ANUAL**

Código	Instrumento	Posición Mensual	Volumen Mensual (en \$)	Participación Mensual (%)	Participación Acumulada (%)	Posición Anual	Participación Anual (%)
RO15	BODEN en u\$s 7% - Vto. 2015	1	699,368,825	11.95	11.95	1	11.95
AM11	BONAR V en u\$s 7% - Vto. 2010	2	443,039,449	7.57	19.52	2	7.57
RG12	BODEN en u\$s Cupón Variable 1ra. Serie - Vto. 2012	3	408,383,138	6.98	26.50	3	6.98
AA17	BONAR X en u\$s 7% - Vto. 2017	4	400,679,957	6.85	33.35	4	6.85
TVPP	Valor Negociable Vinculado al PIB en \$	5	345,668,254	5.91	39.25	5	5.91
AE14	BONAR en \$ BADLAR+275 pbs. - Vto. 2014	6	324,130,231	5.54	44.79	6	5.54
AS13	BONAR VII en u\$s 7% - Vto. 2013	7	319,006,801	5.45	50.24	7	5.45
DICP	DISCOUNT en \$ Step Up - Vto. 2033	8	314,154,464	5.37	55.61	8	5.37
NF18	BOGAR 2018	9	300,913,029	5.14	60.75	9	5.14
PR13	Bono de Consolidación en \$ 6ta. Serie 2%	10	263,152,301	4.50	65.25	10	4.50
AS15	BONAR en \$ BADLAR+300 pbs. - Vto. 2015	11	242,704,134	4.15	69.40	11	4.15
TVPY	Valor Negociable Vinculado al PIB en u\$s Ley N. Y.	12	209,390,623	3.58	72.97	12	3.58
N15Y3	Nobac interna en \$ Vto. 15/05/2013	13	119,864,086	2.05	75.02	13	2.05
PR12	Bono de Consolidación en \$ 4ta. Serie 2%	14	112,929,811	1.93	76.95	14	1.93
DICY	DISCOUNT en u\$s Step Up Vto. 2033 Ley N.Y.	15	107,173,859	1.83	78.78	15	1.83
TVPA	Valor Negociable Vinculado al PIB en u\$s Ley Argentina	16	84,421,365	1.44	80.22	16	1.44
L27A1	Lebac Intema en \$ Vto. 27/04/2011	17	82,196,117	1.40	81.63	17	1.40
L16F1	Lebac Intema en \$ Vto. 16/02/2011	18	81,960,763	1.40	83.03	18	1.40
L30M1	Lebac Intema en \$ Vto. 30/03/2011	19	75,872,031	1.30	84.33	19	1.30
RA13	BODEN en u\$s Cupón Variable 1ra. Serie - Vto. 2013	20	72,224,775	1.23	85.56	20	1.23
RS14	BODEN en \$ 2% - Vto. 2014	21	62,437,836	1.07	86.63	21	1.07
PRE9	Bono de Consolidación Previsional en \$ 4ta. Serie	22	58,739,714	1.00	87.63	22	1.00
BY11	Nota del BCRA en \$ Cupón Variable - Vto. 18/05/2011	23	55,891,825	0.96	88.59	23	0.96
L23F1	Lebac Intema en \$ Vto. 23/02/2011	24	52,448,560	0.90	89.48	24	0.90
L20A1	Lebac Intema en \$ Vto. 20/04/2011	25	49,934,245	0.85	90.34	25	0.85
Otros			565,604,836	9.65	100.00		9.65
<b>TOTAL</b>			<b>5,852,291,029</b>				

**Participación Mensual  
(10 primeras especies)**



**Participación Anual  
(10 primeras especies)**

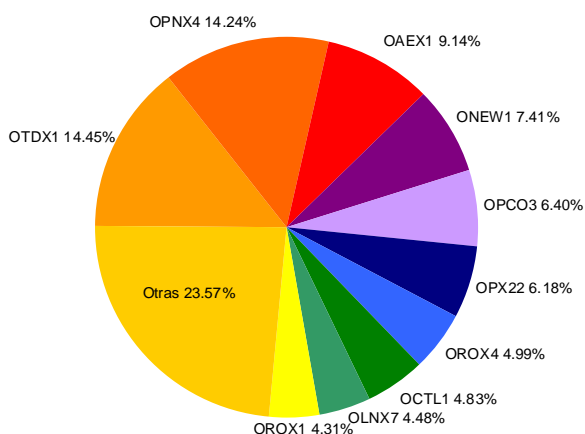


(\*) Incluye operaciones en contado y plazo firme de Títulos Públicos, negociación en bloque y cupones impagos. Las mismas se encuentran agrupadas por instrumento.

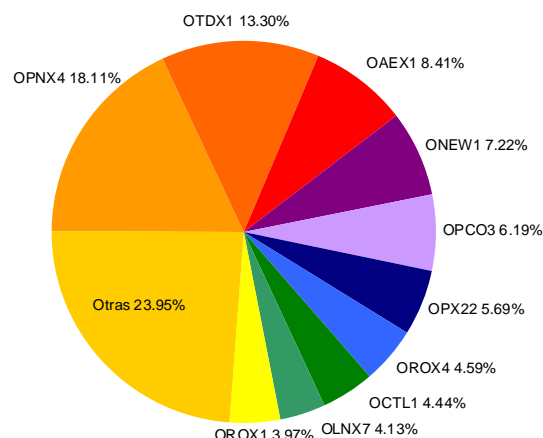
MERCADO DE CONCURRENCIA y RUEDA CONTINUA<sup>(\*)</sup>  
MENSUAL y ANUAL

Código	Instrumento	Posición Mensual	Volumen Mensual (en \$)	Participación Mensual (%)	Participación Acumulada (%)	Posición Anual	Participación Anual (%)
OTDX1	Telefónica Arg. Simple al 8.85%	1	27,507,844	14.45	14.45	2	13.30
OPNX4	Pan American Energy Regs. 7.75% Vto. 2012	2	27,104,963	14.24	28.69	1	18.11
OAEX1	Aeropuertos Arg. 2000 T. 10.75 Vto. 2020	3	17,395,545	9.14	37.83	3	8.41
ONEW1	New San S.A. Cl. 1	4	14,095,769	7.41	45.24	4	7.22
OPCO3	Petr. Comodoro Rivadavia Ser. 3 Vto. 2011	5	12,186,397	6.40	51.64	5	6.19
OPX22	Petrobras Argentina 9.375% Vto. 2013	6	11,762,442	6.18	57.82	6	5.69
OROX4	Banco Macro Clase 1 Canje Vto. 2036	7	9,499,240	4.99	62.81	7	4.59
OCTL1	Central Térmica Loma de la Lata Ser. 1	8	9,191,949	4.83	67.64	8	4.44
OLNX7	Loma Negra Clase 1	9	8,533,000	4.48	72.13	9	4.13
OROX1	Bco. Macro - Sub Clase 1 - V. 18/12/2036	10	8,208,480	4.31	76.44	10	3.97
OCGM1	CGM Leasing Argentina Serie 1 TV	11	7,300,596	3.84	80.27	12	3.53
OMOR1	Morixe Serie 1 en U\$S	12	6,153,174	3.23	83.51	13	2.97
OHY5	Banco Hipotecario Regs. 9.75% V. 2016	13	4,693,000	2.47	85.97	11	3.79
OAOY2	Arcor Clase 1 7.25% vto. 09/11/2017	14	4,510,750	2.37	88.34	14	2.18
OTUY8	Tarjeta Cuyana 12% Vto. 14/06/2012	15	4,414,800	2.32	90.66	15	2.13
OIRX7	IRSA Clase 2 Vto. 2020	16	4,012,965	2.11	92.77	16	1.94
OEDS7	Edesur Clase 7	17	2,884,325	1.52	94.29	18	1.39
OAPX3	Alto Palermo Clase 2 Vto. 11/06/2012	18	2,595,000	1.36	95.65	17	1.89
OIRX6	IRSA Clase 1 Vto. 2017	19	2,422,000	1.27	96.92	19	1.17
OPNY1	Pan american Energy LLC Cl. 1 Vto. 07/05/2021	20	2,261,314	1.19	98.11	20	1.09
OROO7	Rombo Cia. Financiera Serie 7	21	1,530,000	0.80	98.91	21	0.74
OHSB2	HSBC Bank Argentina Clase 1	22	810,920	0.43	99.34	22	0.39
OTX11	Transp. Gas del Sur Vto. 14/05/2017	23	616,920	0.32	99.66	23	0.30
OALU1	Aluar Clase 1 T.V. Vto. 2014	24	349,291	0.18	99.85	24	0.17
OTND1	Tarjeta Naranja Clase 11	25	125,625	0.07	99.91	26	0.06
Otras			163,382	0.09	100.00		0.21
<b>TOTAL</b>			<b>190,329,691</b>				

Participación Mensual  
(10 primeras especies)



Participación Anual  
(10 primeras especies)

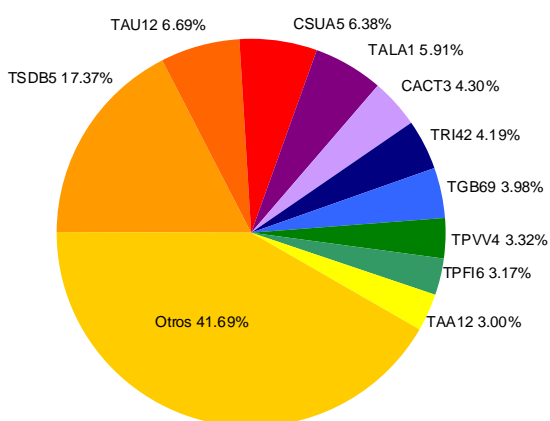


(\*) Incluye operaciones en contado y plazo firme de Obligaciones Negociables y cupones. Las mismas se encuentran agrupadas por instrumento.

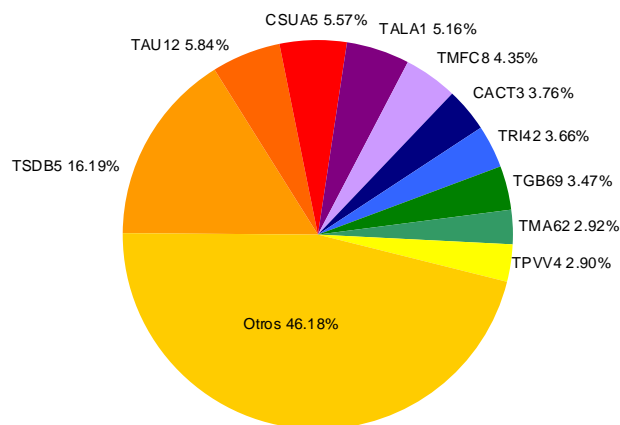
MERCADO DE CONCURRENCIA y RUEDA CONTINUA<sup>(\*)</sup>  
MENSUAL y ANUAL

Código	Instrumento	Posición Mensual	Volumen Mensual (en \$)	Participación Mensual (%)	Participación Acumulada (%)	Posición Anual	Participación Anual (%)
TSDB5	V.D.F. Sucredito 5 Clase B	1	10,479,369	17.37	17.37	1	16.19
TAU12	V.D.F. Tarjeta Automatica 12 Clase A	2	4,033,200	6.69	24.06	2	5.84
CSUA5	C.P. Sucredito 5	3	3,848,559	6.38	30.44	3	5.57
TALA1	V.D.F. Albanesi Gas 1 Serie A	4	3,563,744	5.91	36.35	4	5.16
CACT3	C.P. Tarjeta Actual 3	5	2,593,215	4.30	40.64	6	3.76
TRI42	V.D.F. Ribeiro 42	6	2,526,630	4.19	44.83	7	3.66
TGB69	V.D.F. Garbarino 69 Clase B	7	2,397,913	3.98	48.81	8	3.47
TPVV4	V.D.F. Pvcred 4 Clase A	8	2,005,040	3.32	52.13	10	2.90
TPFI6	V.D.F. Finansur Personales 6 Clase A	9	1,911,883	3.17	55.30	11	2.77
TAA12	V.D.F. Agroaval 12 en U\$S	10	1,808,920	3.00	58.30	12	2.62
TDA58	V.D.F. Secubono 58 Clase A	11	1,792,320	2.97	61.27	13	2.60
TMDC3	V.D.F. Mutual 17 de Enero 3 Clase C	12	1,558,066	2.58	63.85	14	2.26
TMA59	V.D.F. Megabono 59 Clase A	13	1,539,397	2.55	66.40	15	2.23
TTA15	V.D.F. Columbia Tarjetas 15 Clase A	14	1,517,325	2.52	68.92	16	2.20
TMFC8	V.D.F. Amfays 8 Serie C	15	1,500,821	2.49	71.41	5	4.35
TGA11	V.D.F. CGM Leasing 11 Clase A	16	1,489,516	2.47	73.88	17	2.16
TMFB7	V.D.F. Amfays 7 Serie B	17	1,477,000	2.45	76.33	18	2.14
TRI39	V.D.F. Ribeiro 39	18	1,290,849	2.14	78.47	20	1.87
TGA67	V.D.F. Garbarino 67 Clase A	19	1,253,937	2.08	80.54	21	1.82
TGB63	V.D.F. Garbarino 63 Clase B	20	1,084,230	1.80	82.34	22	1.57
TBV40	V.D.F. Supervielle Cred. Banex 40 T. Variable	21	1,006,490	1.67	84.01	25	1.46
TGB11	V.D.F. CGM Leasing 11 Clase B	22	972,335	1.61	85.62	26	1.41
CINU9	C.P. Tinuviel Serie 9	23	952,305	1.58	87.20	23	1.53
CACT2	C.P. Tarjeta Actual 2	24	895,212	1.48	88.68	24	1.47
TMFB8	V.D.F. Amfays 8 Serie B	25	816,845	1.35	90.04	28	1.18
Otros			6,009,098	9.95	100.00		17.81
<b>TOTAL</b>			<b>60,324,219</b>				

Participación Mensual  
(10 primeras especies)



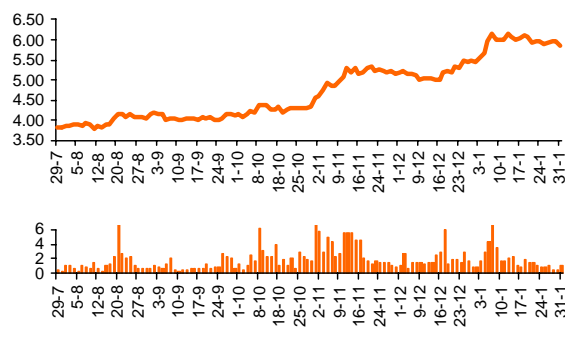
Participación Anual  
(10 primeras especies)



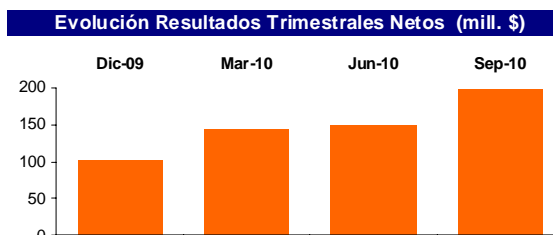
(\*) Incluye operaciones en contado y plazo firme de Fideicomisos Financieros. Las mismas se encuentran agrupadas por instrumento.

## ALUA - Aluar

Descripción de la compañía		Balances Consolidados (mill. \$)		30-Jun-10	30-Sep-10
Sector:	Ind. Metalúrgica y Siderúrgica	Activo Corriente	1,980	2,138	
Capital Social (\$):	1,943,000,000	Activo No Corriente	5,013	5,023	
Fecha Cierre Ejercicio:	30 de Junio	Activo Total	6,993	7,161	
<b>Indicadores Bursátiles</b>		Pasivo Corriente	977	900	
Cotización (\$):	5.86	Pasivo No Corriente	1,413	1,458	
Volumen efectivo prom. diario (\$):	2,017,915	Pasivo Total	2,390	2,359	
Capitalización (mill. \$):	11,386	Patrimonio Neto	4,603	4,802	
Ponderación en MERVAL (%):	4.22	Índice de Endeudamiento (%)	51.93	49.12	
Volatilidad - 40 ruedas (%):	26.44	Índice de Solvencia	2.93	3.04	
Cotización / Valor Libro (%):	237.11	Índice de Liquidez	2.03	2.37	
PER (Trailing):	19.27	<b>Estado de Resultados (mill. \$)</b>		30-Jun-10	30-Sep-10
Beta:	0.83	Ingresos de Explotación	3,786	989	
Free-Float (último balance)	27.42	Resultado de Explotación	842	250	
<b>Cotización (\$) y Volumen últimos 6 meses (mill. \$)</b>		Resultado Ordinario	470	197	
		<b>Result. Final del Período.</b>	<b>470</b>	<b>197</b>	
		Resultado/Pat. Neto (ROE) (%)	10.20	12.30	

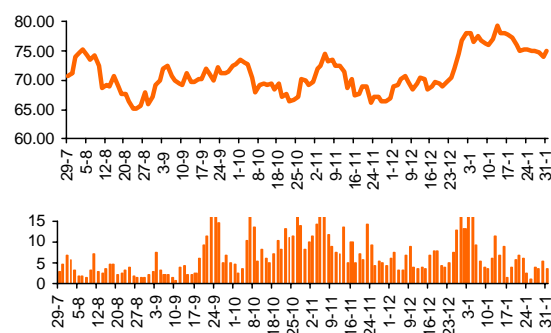


Evolución Resultados Trimestrales Netos (mill. \$)		Dic-09	Mar-10	Jun-10	Sep-10
		100	140	145	195

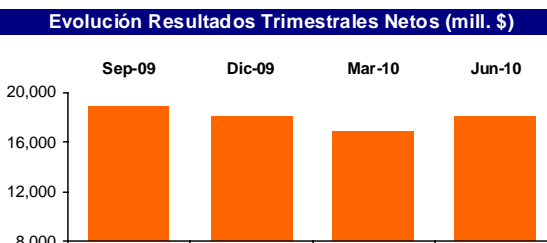


## APBR - Petróleo Brasileiro

Descripción de la compañía		Balances Consolidados (mill. \$)		31-Mar-10	30-Jun-10
Sector:	Industria de Petróleo y Gas	Activo Corriente	162,612	156,747	
Capital Social (\$):	19,106,800,808	Activo No Corriente	636,696	675,177	
Fecha Cierre Ejercicio:	31 de Diciembre	Activo Total	799,308	831,924	
<b>Indicadores Bursátiles</b>		Pasivo Corriente	227,692	137,891	
Cotización (\$):	75.00	Pasivo No Corriente	4,858	302,261	
Volumen efectivo prom. diario (\$):	6,656,400	Pasivo Total	232,550	440,151	
Capitalización (mill. \$):	978,337	Patrimonio Neto	566,758	391,773	
Ponderación en MERVAL (%):	10.81	Índice de Endeudamiento (%)	41.03	112.35	
Volatilidad - 40 ruedas (%):	23.40	Índice de Solvencia	3.44	1.89	
Cotización / Valor Libro (%):	249.72	Índice de Liquidez	0.71	1.14	
PER (Trailing):	13.60	<b>Estado de Resultados (mill. \$)</b>		31-Mar-10	30-Jun-10
Beta:	0.86	Ingresos de Explotación	110,096	226,569	
Free-Float (último balance)	51.68	Resultado de Explotación	42,172	84,268	
<b>Cotización (\$) y Volumen últimos 6 meses (mill. \$)</b>		Resultado Ordinario	23,448	48,297	
		<b>Result. Final del Período.</b>	<b>16,874</b>	<b>34,889</b>	
		Resultado/Pat. Neto (ROE) (%)	12.51	18.36	



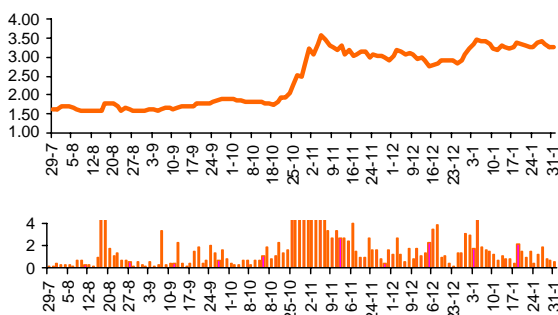
Evolución Resultados Trimestrales Netos (mill. \$)		Sep-09	Dic-09	Mar-10	Jun-10
		18,000	17,000	16,000	17,000



## BHIP - Banco Hipotecario

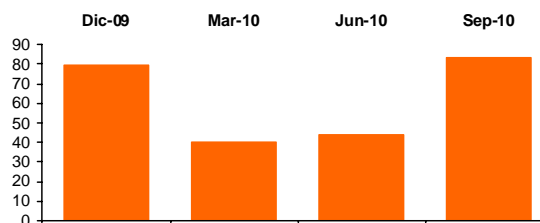
Descripción de la compañía		Balances Consolidados (mill. \$)		30-Jun-10	30-Sep-10
Sector:	Bancos	Activo Corriente	-	-	-
Capital Social (\$):	1,500,000,000	Activo No Corriente	-	-	-
Fecha Cierre Ejercicio:	31 de Diciembre	Activo Total	11,165	11,995	
<b>Indicadores Bursátiles</b>		Pasivo Corriente	-	-	
Cotización (\$):	3.27	Pasivo No Corriente	-	-	
Volumen efectivo prom. diario (\$):	1,375,051	Pasivo Total	8,303	9,049	
Capitalización (mill. \$):	4,905	Patrimonio Neto	2,862	2,947	
Ponderación en Merval (%):	3.97	Índice de Solvencia	1.34	1.33	
Volatilidad - 40 ruedas (%):	40.37	<b>Estado de Resultados (mill. \$)</b>			
Cotización / Valor Libro (%):	166.45	Ingresos de Explotación	596	951	
PER (Trailing):	19.85	Resultado de Explotación	57	151	
Beta:	1.34	Resultado Ordinario	84	168	
Free-Float (último balance)	7.70	<b>Result. Final del Periodo.</b>	<b>84</b>	<b>168</b>	
		Resultado/Pat. Neto (ROE) (%):	6.95	8.39	

### Cotización (\$) y Volumen últimos 6 meses (mill. \$)



Evolución Resultados Trimestrales Netos (mill. \$)		30-Jun-10	30-Sep-10
Dic-09	Mar-10	Jun-10	Sep-10
80	40	45	85

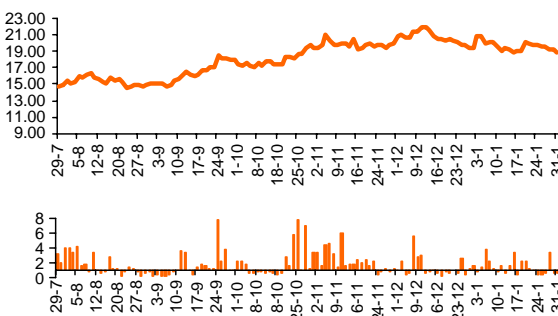
### Evolución Resultados Trimestrales Netos (mill. \$)



## BMA - Banco Macro

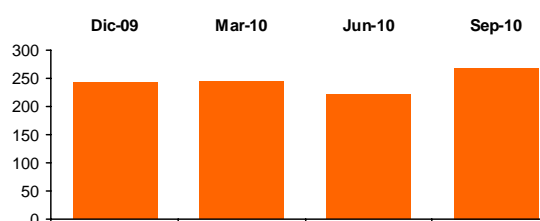
Descripción de la compañía		Balances Consolidados (mill. \$)		30-Jun-10	30-Sep-10
Sector:	Bancos	Activo Corriente	-	-	-
Capital Social (\$):	594,485,000	Activo No Corriente	-	-	-
Fecha Cierre Ejercicio:	31 de Diciembre	Activo Total	27,520	29,179	
<b>Indicadores Bursátiles</b>		Pasivo Corriente	-	-	
Cotización (\$):	18.80	Pasivo No Corriente	-	-	
Volumen efectivo prom. diario (\$):	1,474,220	Pasivo Total	23,910	25,300	
Capitalización (mill. \$):	11,176	Patrimonio Neto	3,610	3,878	
Ponderación en Merval (%):	2.90	Índice de Solvencia	1.15	1.15	
Volatilidad - 40 ruedas (%):	32.99	<b>Estado de Resultados (mill. \$)</b>			
Cotización / Valor Libro (%):	288.17	Ingresos de Explotación	1,644	2,494	
PER (Trailing):	11.43	Resultado de Explotación	613	938	
Beta:	1.06	Resultado Ordinario	708	1,082	
Free-Float (último balance)	59.25	<b>Result. Final del Periodo.</b>	<b>468</b>	<b>736</b>	
		Resultado/Pat. Neto (ROE) (%):	24.95	25.21	

### Cotización (\$) y Volumen últimos 6 meses (mill. \$)



Evolución Resultados Trimestrales Netos (mill. \$)		30-Jun-10	30-Sep-10
Dic-09	Mar-10	Jun-10	Sep-10
250	250	220	270

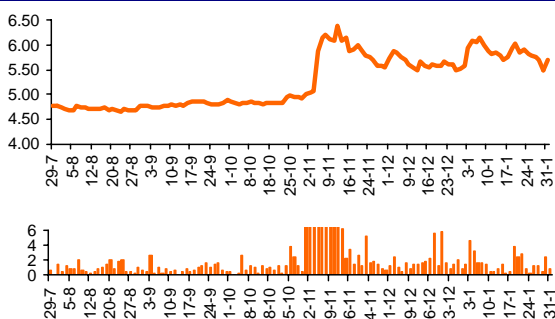
### Evolución Resultados Trimestrales Netos (mill. \$)



## BPAT - Banco Patagonia

Descripción de la compañía		Balances Consolidados (mill. \$)		30-Jun-10	30-Sep-10
Sector:	Bancos	Activo Corriente	-	-	-
Capital Social (\$):	719,265,000	Activo No Corriente	-	-	-
Fecha Cierre Ejercicio:	31 de Diciembre	Activo Total	10,185	11,427	
<b>Indicadores Bursátiles</b>		Pasivo Corriente	-	-	
Cotización (\$):	5.70	Pasivo No Corriente	-	-	
Volumen efectivo prom. diario (\$):	1,579,921	Pasivo Total	8,372	9,472	
Capitalización (mill. \$):	4,264	Patrimonio Neto	1,813	1,954	
Ponderación en Merval (%):	3.98	Índice de Solvencia	1.22	1.21	
Volatilidad - 40 ruedas (%):	30.05	<b>Estado de Resultados (mill. \$)</b>			
Cotización / Valor Libro (%):	218.21	Ingresos de Explotación	655	1,097	
PER (Trailing):	9.32	Resultado de Explotación	261	469	
Beta:	0.46	Resultado Ordinario	276	501	
Free-Float (último balance)	38.42	<b>Result. Final del Periodo.</b>	<b>184</b>	<b>325</b>	
		Resultado/Pat. Neto (ROE) (%):	24.85	23.42	

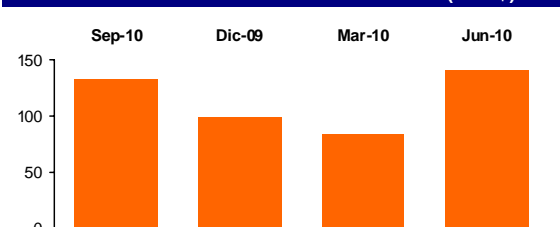
### Cotización (\$) y Volumen últimos 6 meses (mill. \$)



### Evolución Resultados Trimestrales Netos (mill. \$)

	Sep-10	Dic-09	Mar-10	Jun-10
Neto	~130	~100	~85	~140

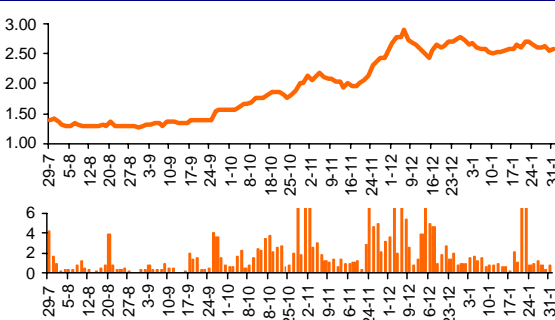
### Evolución Resultados Trimestrales Netos (mill. \$)



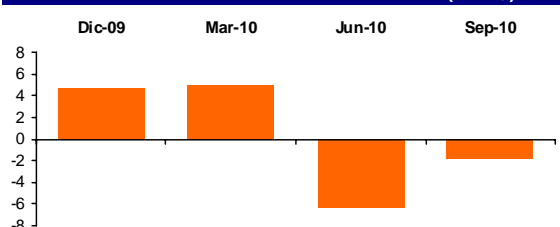
## EDN - Edenor

Descripción de la compañía		Balances Consolidados (mill. \$)		30-Jun-10	30-Sep-10
Sector:	Dra. de Energía Eléctrica	Activo Corriente	761	770	
Capital Social (\$):	897,043,000	Activo No Corriente	3,757	3,832	
Fecha Cierre Ejercicio:	31 de Diciembre	Activo Total	4,518	4,602	
<b>Indicadores Bursátiles</b>		Pasivo Corriente	734	758	
Cotización (\$):	2.57	Pasivo No Corriente	1,603	1,665	
Volumen efectivo prom. diario (\$):	1,594,544	Pasivo Total	2,337	2,423	
Capitalización (mill. \$):	2,330	Patrimonio Neto	2,181	2,179	
Ponderación en Merval (%):	3.44	Índice de Endeudamiento (%)	107.16	111.21	
Volatilidad - 40 ruedas (%):	38.72	Índice de Solvencia	1.93	1.90	
Cotización / Valor Libro (%):	106.91	Índice de Liquidez	1.04	1.02	
PER (Trailing):	-	<b>Estado de Resultados (mill. \$)</b>			
Beta:	0.79	Ingresos de Explotación	1,091	1,652	
Free-Float (último balance)	47.75	Resultado de Explotación	565	844	
		Resultado Ordinario	-1	-3	
		<b>Result. Final del Periodo.</b>	<b>-1</b>	<b>-3</b>	
		Resultado/Pat. Neto (ROE) (%):	0.57	0.07	

### Cotización (\$) y Volumen últimos 6 meses (mill. \$)



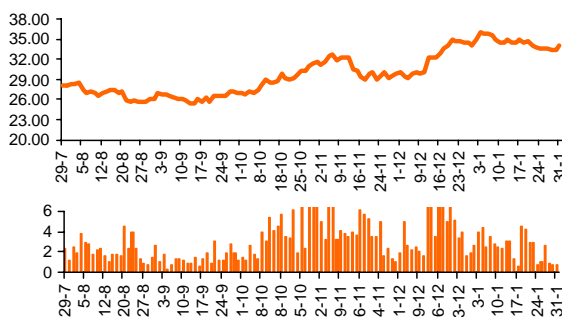
### Evolución Resultados Trimestrales Netos (mill. \$)



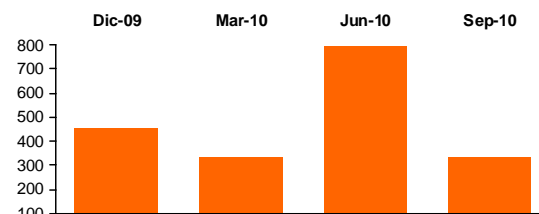
## ERAR - Siderar

Descripción de la compañía		Balances Consolidados (mill. \$)		30-Jun-10	30-Sep-10
Sector:	Ind. Metalúrgica y Siderúrgica	Activo Corriente		3,621	3,885
Capital Social (\$):	347,468,771	Activo No Corriente		8,055	8,260
Fecha Cierre Ejercicio:	31 de Diciembre	Activo Total		11,676	12,145
<b>Indicadores Bursátiles</b>		Pasivo Corriente		1,515	1,687
Cotización (\$):	33.95	Pasivo No Corriente		924	821
Volumen efectivo prom. diario (\$):	2,451,057	Pasivo Total		2,440	2,508
Capitalización (mill. \$):	11,797	Patrimonio Neto		9,237	9,637
Ponderación en MERVAL (%):	5.53	Índice de Endeudamiento (%)		26.41	26.03
Volatilidad - 40 ruedas (%):	25.78	Índice de Solvencia		4.79	4.84
Cotización / Valor Libro (%):	122.41	Índice de Liquidez		2.39	2.30
PER (Trailing):	6.14	<b>Estado de Resultados (mill. \$)</b>		30-Jun-10	30-Sep-10
Beta:	0.91	Ingresos de Explotación		4,329	6,939
Free-Float (último balance)	39.06	Resultado de Explotación		1,192	1,685
		Resultado Ordinario		1,130	1,464
		<b>Result. Final del Periodo.</b>		<b>1,130</b>	<b>1,464</b>
		Resultado/Pat. Neto (ROE) (%):		20.63	19.92

### Cotización (\$) y Volumen últimos 6 meses (mill. \$)



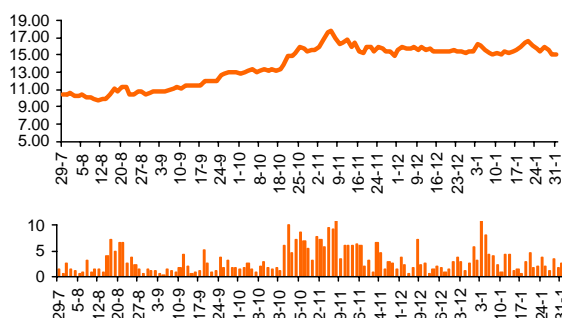
### Evolución Resultados Trimestrales Netos (mill. \$)



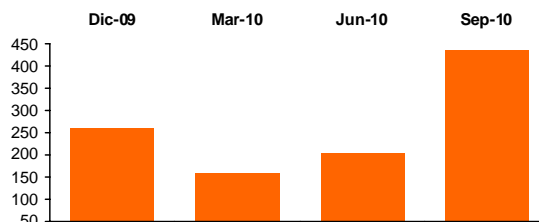
## FRAN - BBVA Banco Francés

Descripción de la compañía		Balances Consolidados (mill. \$)		30-Jun-10	30-Sep-10
Sector:	Bancos	Activo Corriente		-	-
Capital Social (\$):	536,361,000	Activo No Corriente		-	-
Fecha Cierre Ejercicio:	31 de Diciembre	Activo Total		25,152	30,741
<b>Indicadores Bursátiles</b>		Pasivo Corriente		-	-
Cotización (\$):	15.05	Pasivo No Corriente		-	-
Volumen efectivo prom. diario (\$):	3,330,598	Pasivo Total		22,370	27,446
Capitalización (mill. \$):	8,072	Patrimonio Neto		2,782	3,295
Ponderación en MERVAL (%):	4.71	Índice de Solvencia		1.12	1.12
Volatilidad - 40 ruedas (%):	32.15	<b>Estado de Resultados (mill. \$)</b>		30-Jun-10	30-Sep-10
Cotización / Valor Libro (%):	244.98	Ingresos de Explotación		1,254	2,301
PER (Trailing):	7.60	Resultado de Explotación		415	905
Beta:	1.23	Resultado Ordinario		429	976
Free-Float (último balance)	24.03	<b>Result. Final del Periodo.</b>		<b>363</b>	<b>800</b>
		Resultado/Pat. Neto (ROE) (%):		33.57	32.22

### Cotización (\$) y Volumen últimos 6 meses (mill. \$)



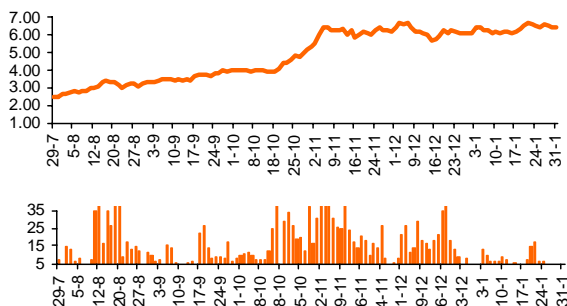
### Evolución Resultados Trimestrales Netos (mill. \$)



## GGAL - Grupo Financiero Galicia

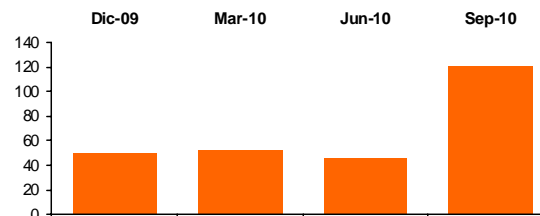
Descripción de la compañía		Balances Consolidados (mill. \$)		30-Jun-10	30-Sep-10
Sector:	Bancos	Activo Corriente		46	30
Capital Social (\$):	1,241,407,000	Activo No Corriente		2,355	2,493
Fecha Cierre Ejercicio:	31 de Diciembre	Activo Total		2,401	2,524
<b>Indicadores Bursátiles</b>		Pasivo Corriente		63	59
Cotización (\$):	6.44	Pasivo No Corriente		179	185
Volumen efectivo prom. diario (\$):	6,829,377	Pasivo Total		242	244
Capitalización (mill. \$):	6,184	Patrimonio Neto		2,159	2,280
Ponderación en Merval (%):	19.09	Índice de Solvencia		9.91	10.35
Volatilidad - 40 ruedas (%):	36.00	<b>Estado de Resultados (mill. \$)</b>			
Cotización / Valor Libro (%):	350.66	Ingresos de Explotación		133	269
PER (Trailing):	29.76	Resultado de Explotación		133	269
Beta:	1.47	Resultado Ordinario		98	219
Free-Float (último balance)	77.35	<b>Result. Final del Periodo.</b>		<b>98</b>	<b>219</b>
		Resultado/Pat. Neto (ROE) (%):		9.20	11.78

### Cotización (\$) y Volumen últimos 6 meses (mill. \$)



Estado de Resultados (mill. \$)		30-Jun-10	30-Sep-10
Ingresos de Explotación		133	269
Resultado de Explotación		133	269
Resultado Ordinario		98	219
<b>Result. Final del Periodo.</b>		<b>98</b>	<b>219</b>
Resultado/Pat. Neto (ROE) (%):		9.20	11.78

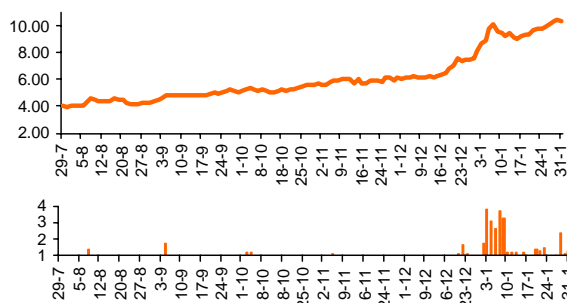
### Evolución Resultados Trimestrales Netos (mill. \$)



## LEDE - Ledesma

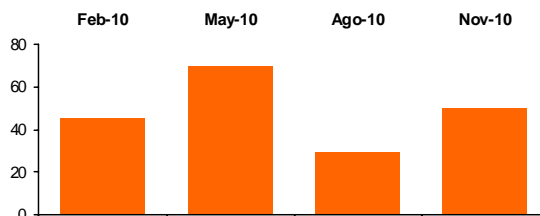
Descripción de la compañía		Balances Consolidados (mill. \$)		31-Ago-10	30-Nov-10
Sector:	Manuf. de Origen Agropecuario	Activo Corriente		809	819
Capital Social (\$):	440,000,000	Activo No Corriente		1,301	1,341
Fecha Cierre Ejercicio:	31 de Mayo	Activo Total		5,007	5,067
<b>Indicadores Bursátiles</b>		Pasivo Corriente		633	740
Cotización (\$):	10.40	Pasivo No Corriente		201	182
Volumen efectivo prom. diario (\$):	1,664,797	Pasivo Total		24,240	25,870
Capitalización (mill. \$):	4,576	Patrimonio Neto		1,276	1,239
Ponderación en Merval (%):	1.58	Índice de Endeudamiento (%)		1899.93	2088.41
Volatilidad - 40 ruedas (%):	45.62	Índice de Solvencia		0.21	0.20
Cotización / Valor Libro (%):	369.41	Índice de Liquidez		1.28	1.11
PER (Trailing):	23.47	<b>Estado de Resultados (mill. \$)</b>			
Beta:	0.72	Ingresos de Explotación		557	1,076
Free-Float (último balance)	9.63	Resultado de Explotación		182	352
		Resultado Ordinario		30	80
		<b>Result. Final del Periodo.</b>		<b>30</b>	<b>80</b>
		Resultado/Pat. Neto (ROE) (%):		13.21	15.74

### Cotización (\$) y Volumen últimos 6 meses (mill. \$)



Estado de Resultados (mill. \$)		31-Ago-10	30-Nov-10
Ingresos de Explotación		557	1,076
Resultado de Explotación		182	352
Resultado Ordinario		30	80
<b>Result. Final del Periodo.</b>		<b>30</b>	<b>80</b>
Resultado/Pat. Neto (ROE) (%):		13.21	15.74

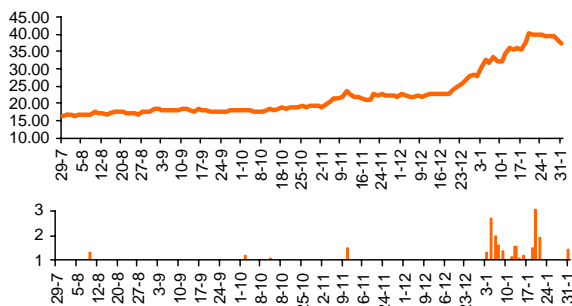
### Evolución Resultados Trimestrales Netos (mill. \$)



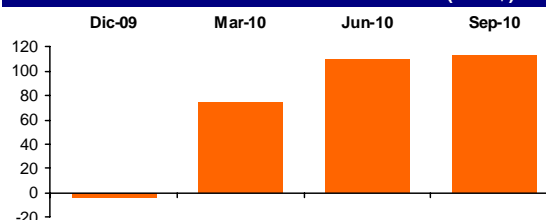
## MOLI - Molinos Río de la Plata

Descripción de la compañía		Balances Consolidados (mill. \$)		30-Jun-10	30-Sep-10
Sector:	Alimentos	Activo Corriente		2,594	2,704
Capital Social (\$):	249,408,000	Activo No Corriente		2,258	2,360
Fecha Cierre Ejercicio:	31 de Diciembre	Activo Total		4,852	5,064
<b>Indicadores Bursátiles</b>		Pasivo Corriente		2,955	3,052
Cotización (\$):	37.50	Pasivo No Corriente		673	674
Volumen efectivo prom. diario (\$):	1,325,319	Pasivo Total		36,280	3,725
Capitalización (mill. \$):	9,392	Patrimonio Neto		1,224	1,338
Ponderación en Merval (%):	1.72	Índice de Endeudamiento (%)		2962.92	278.40
Volatilidad - 40 ruedas (%):	49.13	Índice de Solvencia		0.13	1.36
Cotización / Valor Libro (%):	701.83	Índice de Liquidez		0.88	0.89
PER (Trailing):	31.99	<b>Estado de Resultados (mill. \$)</b>		30-Jun-10	30-Sep-10
Beta:	0.71	Ingresos de Explotación		3,816	6,113
Free-Float (último balance)	25.29	Resultado de Explotación		734	768
		Resultado Ordinario		184	297
		<b>Result. Final del Período.</b>		<b>184</b>	<b>297</b>
		Resultado/Pat. Neto (ROE) (%)		22.54	21.94

### Cotización (\$) y Volumen últimos 6 meses (mill. \$)



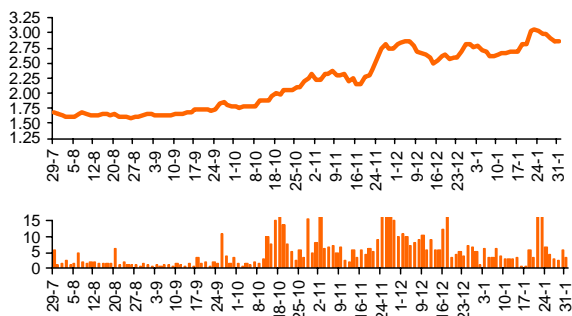
### Evolución Resultados Trimestrales Netos (mill. \$)



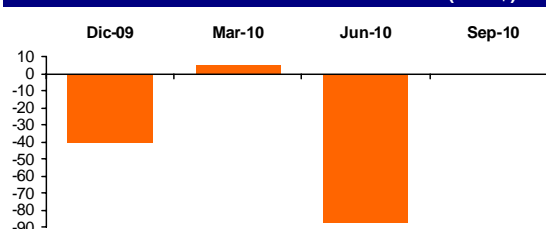
## PAMP - Pampa Energía

Descripción de la compañía		Balances Consolidados (mill. \$)		30-Jun-10	30-Sep-10
Sector:	Holding	Activo Corriente		70	88
Capital Social (\$):	1,314,310,895	Activo No Corriente		3,412	3,430
Fecha Cierre Ejercicio:	31 de Diciembre	Activo Total		3,482	3,519
<b>Indicadores Bursátiles</b>		Pasivo Corriente		223	257
Cotización (\$):	2.86	Pasivo No Corriente		0	0
Volumen efectivo prom. diario (\$):	5,830,239	Pasivo Total		2,228	257
Capitalización (mill. \$):	3,759	Patrimonio Neto		3,259	3,262
Ponderación en Merval (%):	7.95	Índice de Endeudamiento (%)		68.37	7.88
Volatilidad - 40 ruedas (%):	37.16	Índice de Solvencia		1.56	13.69
Cotización / Valor Libro (%):	115.25	Índice de Liquidez		0.31	0.34
PER (Trailing):	-	<b>Estado de Resultados (mill. \$)</b>		30-Jun-10	30-Sep-10
Beta:	0.78	Ingresos de Explotación		-51	-37
Free-Float (último balance)	79.08	Resultado de Explotación		-51	-37
		Resultado Ordinario		-82	-82
		<b>Result. Final del Período.</b>		<b>-82</b>	<b>-82</b>
		Resultado/Pat. Neto (ROE) (%)		-1.95	-3.73

### Cotización (\$) y Volumen últimos 6 meses (mill. \$)



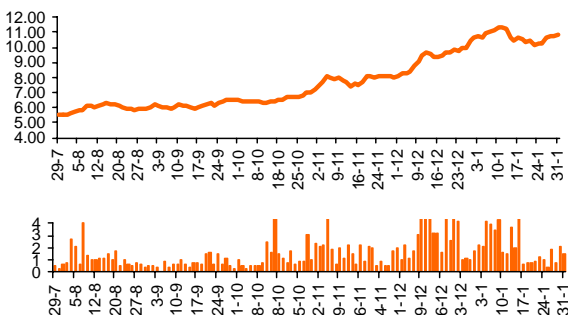
### Evolución Resultados Trimestrales Netos (mill. \$)



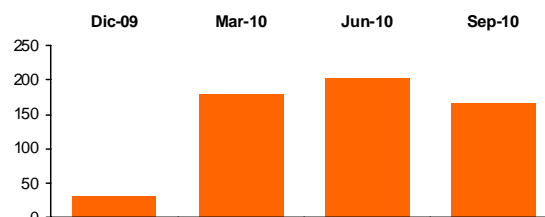
## PESA - Petrobras Argentina

Descripción de la compañía		Balances Consolidados (mill. \$)	30-Jun-10	30-Sep-10
Sector:	Industria de Petróleo y Gas	Activo Corriente	6,795	5,477
Capital Social (\$):	1,010,000,000	Activo No Corriente	11,829	11,963
Fecha Cierre Ejercicio:	31 de Diciembre	Activo Total	18,624	17,440
<b>Indicadores Bursátiles</b>		Pasivo Corriente	3,917	2,799
Cotización (\$):	10.80	Pasivo No Corriente	4,714	4,731
Volumen efectivo prom. diario (\$):	2,063,664	Pasivo Total	86,310	99,930
Capitalización (mill. \$):	10,904	Patrimonio Neto	9,993	9,910
Ponderación en Merval (%):	2.81	Índice de Endeudamiento (%)	863.70	1008.38
Volatilidad - 40 ruedas (%):	32.88	Índice de Solvencia	0.22	0.17
Cotización / Valor Libro (%):	110.03	Índice de Liquidez	1.73	1.96
PER (Trailing):	18.80	<b>Estado de Resultados (mill. \$)</b>		
Beta:	0.68	Ingresos de Explotación	4,821	7,452
Free-Float (último balance)	32.80	Resultado de Explotación	1,275	1,818
		Resultado Ordinario	383	550
		<b>Result. Final del Periodo.</b>	<b>383</b>	<b>550</b>
		Resultado/Pat. Neto (ROE) (%):	5.44	5.85

### Cotización (\$) y Volumen últimos 6 meses (mill. \$)



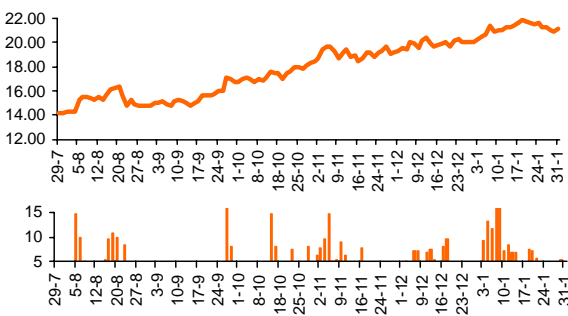
### Evolución Resultados Trimestrales Netos (mill. \$)



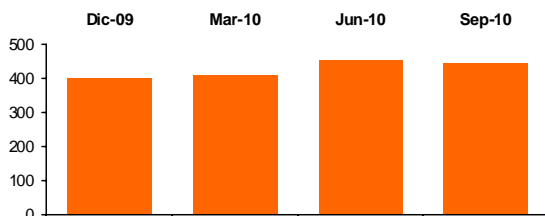
## TECO2 - Telecom Argentina

Descripción de la compañía		Balances Consolidados (mill. \$)	30-Jun-10	30-Sep-10
Sector:	Telecomunicaciones	Activo Corriente	1,464	1,718
Capital Social (\$):	984,000,000	Activo No Corriente	6,207	6,561
Fecha Cierre Ejercicio:	31 de Diciembre	Activo Total	5,007	5,067
<b>Indicadores Bursátiles</b>		Pasivo Corriente	1,727	1,899
Cotización (\$):	21.15	Pasivo No Corriente	697	688
Volumen efectivo prom. diario (\$):	8,094,471	Pasivo Total	24,240	25,870
Capitalización (mill. \$):	20,820	Patrimonio Neto	5,247	5,692
Ponderación en Merval (%):	7.45	Índice de Endeudamiento (%)	461.98	454.50
Volatilidad - 40 ruedas (%):	23.00	Índice de Solvencia	0.21	0.20
Cotización / Valor Libro (%):	365.77	Índice de Liquidez	0.85	0.90
PER (Trailing):	12.19	<b>Estado de Resultados (mill. \$)</b>		
Beta:	0.94	Ingresos de Explotación	2,562	3,916
Free-Float (último balance)	45.26	Resultado de Explotación	1,242	1,868
		Resultado Ordinario	865	1,309
		<b>Result. Final del Periodo.</b>	<b>865</b>	<b>1,309</b>
		Resultado/Pat. Neto (ROE) (%):	29.86	30.01

### Cotización (\$) y Volumen últimos 6 meses (mill. \$)

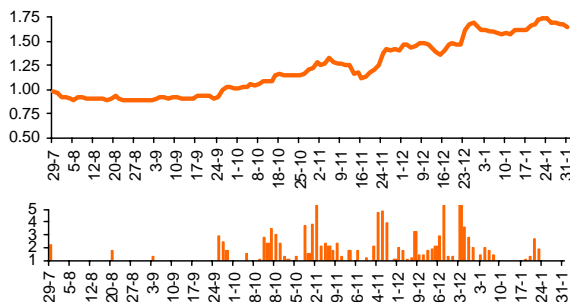


### Evolución Resultados Trimestrales Netos (mill. \$)

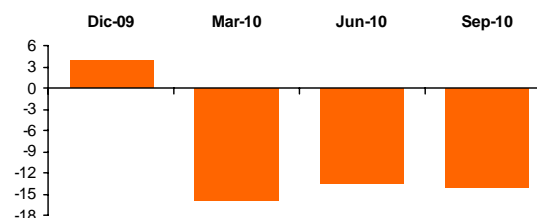


## TRAN - Transener

Descripción de la compañía		Balances Consolidados (mill. \$)		30-Jun-10	30-Sep-10
Sector:	Transporte de Energía Eléctrica	Activo Corriente		135	183
Capital Social (\$):	444,673,795	Activo No Corriente		1,745	1,725
Fecha Cierre Ejercicio:	31 de Diciembre	Activo Total		1,879	1,908
<b>Indicadores Bursátiles</b>		Pasivo Corriente		173	187
Cotización (\$):	1.64	Pasivo No Corriente		676	705
Volumen efectivo prom. diario (\$):	1,045,337	Pasivo Total		390	39
Capitalización (mill. \$):	357	Patrimonio Neto		1,030	1,016
Ponderación en MERVAL (%):	3.11	Índice de Endeudamiento (%)		37.90	3.85
Volatilidad - 40 ruedas (%):	38.22	Índice de Solvencia		4.81	48.86
Cotización / Valor Libro (%):	71.80	Índice de Liquidez		0.78	0.98
PER (Trailing):	-	<b>Estado de Resultados (mill. \$)</b>		30-Jun-10	30-Sep-10
Beta:	0.81	Ingresos de Explotación		201	304
Free-Float (último balance)	47.35	Resultado de Explotación		55	86
<b>Cotización (\$) y Volumen últimos 6 meses (mill. \$)</b>		Resultado Ordinario		-29	-44
		<b>Result. Final del Período.</b>		<b>-29</b>	<b>-44</b>
		Resultado/Pat. Neto (ROE) (%)		-3.03	-3.89

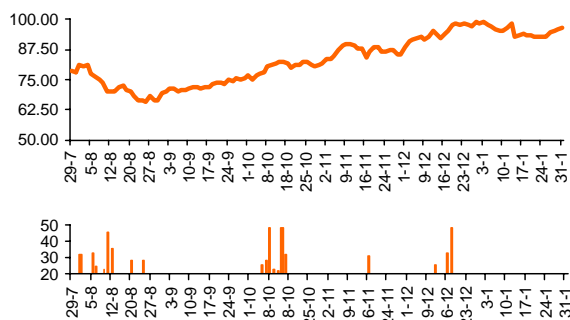


### Evolución Resultados Trimestrales Netos (mill. \$)

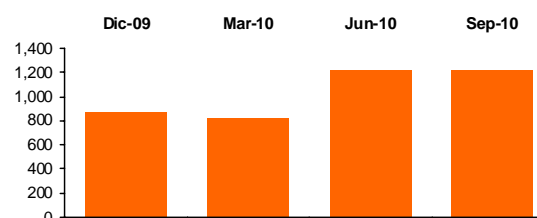


## TS - Tenaris

Descripción de la compañía		Balances Consolidados (mill. \$)		30-Jun-10	30-Sep-10
Sector:	Ind. Metalúrgica y Siderúrgica	Activo Corriente		22,100	23,337
Capital Social (\$):	4,677,877,189	Activo No Corriente		31,099	32,346
Fecha Cierre Ejercicio:	31 de Diciembre	Activo Total		53,200	55,683
<b>Indicadores Bursátiles</b>		Pasivo Corriente		8,316	8,560
Cotización (\$):	96.55	Pasivo No Corriente		6,235	6,115
Volumen efectivo prom. diario (\$):	5,897,414	Pasivo Total		14,551	14,675
Capitalización (mill. \$):	113,981	Patrimonio Neto		38,649	41,007
Ponderación en MERVAL (%):	14.96	Índice de Endeudamiento (%)		37.65	35.79
Volatilidad - 40 ruedas (%):	24.17	Índice de Solvencia		3.66	3.79
Cotización / Valor Libro (%):	277.95	Índice de Liquidez		2.66	2.73
PER (Trailing):	27.62	<b>Estado de Resultados (mill. \$)</b>		30-Jun-10	30-Sep-10
Beta:	1.06	Ingresos de Explotación		14,247	22,379
Free-Float (último balance)	39.55	Resultado de Explotación		2,812	4,437
<b>Cotización (\$) y Volumen últimos 6 meses (mill. \$)</b>		Resultado Ordinario		2,035	3,249
		<b>Result. Final del Período.</b>		<b>2,035</b>	<b>3,249</b>
		Resultado/Pat. Neto (ROE) (%)		9.98	10.06

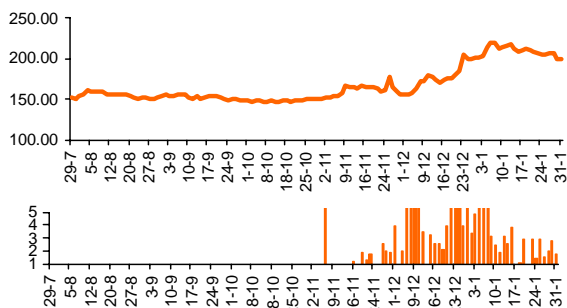


### Evolución Resultados Trimestrales Netos (mill. \$)

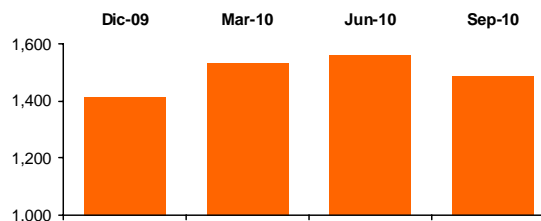


## YPFD - YPF

Descripción de la compañía		Balances Consolidados (mill. \$)	30-Jun-10	30-Sep-10
Sector:	Petróleo	Activo Corriente	11,372	12,773
Capital Social (\$):	3,933,000,000	Activo No Corriente	30,159	30,988
Fecha Cierre Ejercicio:	31 de Diciembre	Activo Total	1,879	1,908
<b>Indicadores Bursátiles</b>		Pasivo Corriente	13,812	14,513
Cotización (\$):	200.00	Pasivo No Corriente	7,910	7,955
Volumen efectivo prom. diario (\$):	2,984,502	Pasivo Total	217,220	39
Capitalización (mill. \$):	78,663	Patrimonio Neto	19,809	21,293
Ponderación en Merval (%):	1.77	Índice de Endeudamiento (%)	1096.57	0.18
Volatilidad - 40 ruedas (%):	40.92	Índice de Solvencia	0.01	48.86
Cotización / Valor Libro (%):	369.43	Índice de Liquidez	0.82	0.88
PER (Trailing):	13.12	<b>Estado de Resultados (mill. \$)</b>		
Beta:	0.22	Ingresos de Explotación	18,953	29,374
Free-Float (último balance)	0.50	Resultado de Explotación	6,909	10,253
<b>Cotización (\$) y Volumen últimos 6 meses (mill. \$)</b>		Resultado Ordinario	3,093	4,580
		<b>Result. Final del Periodo.</b>	<b>3,093</b>	<b>4,580</b>
		Resultado/Pat. Neto (ROE) (%):	27.93	28.16

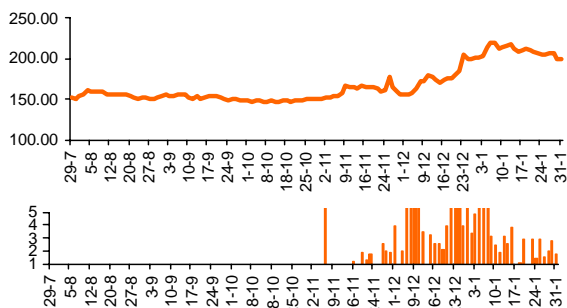


### Evolución Resultados Trimestrales Netos (mill. \$)

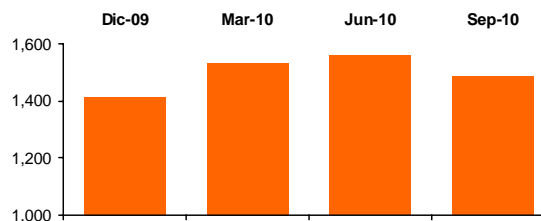


## YPF - YPF

Descripción de la compañía		Balances Consolidados (mill. \$)	30-Jun-10	30-Sep-10
Sector:	Petróleo	Activo Corriente	11,372	12,773
Capital Social (\$):	3,933,000,000	Activo No Corriente	30,159	30,988
Fecha Cierre Ejercicio:	31 de Diciembre	Activo Total	1,879	1,908
<b>Indicadores Bursátiles</b>		Pasivo Corriente	13,812	14,513
Cotización (\$):	200.00	Pasivo No Corriente	7,910	7,955
Volumen efectivo prom. diario (\$):	2,984,502	Pasivo Total	217,220	39
Capitalización (mill. \$):	78,663	Patrimonio Neto	19,809	21,293
Ponderación en Merval (%):	1.77	Índice de Endeudamiento (%)	1096.57	0.18
Volatilidad - 40 ruedas (%):	40.92	Índice de Solvencia	0.01	48.86
Cotización / Valor Libro (%):	369.43	Índice de Liquidez	0.82	0.88
PER (Trailing):	13.12	<b>Estado de Resultados (mill. \$)</b>		
Beta:	0.22	Ingresos de Explotación	18,953	29,374
Free-Float (último balance)	0.50	Resultado de Explotación	6,909	10,253
<b>Cotización (\$) y Volumen últimos 6 meses (mill. \$)</b>		Resultado Ordinario	3,093	4,580
		<b>Result. Final del Periodo.</b>	<b>3,093</b>	<b>4,580</b>
		Resultado/Pat. Neto (ROE) (%):	27.93	28.16

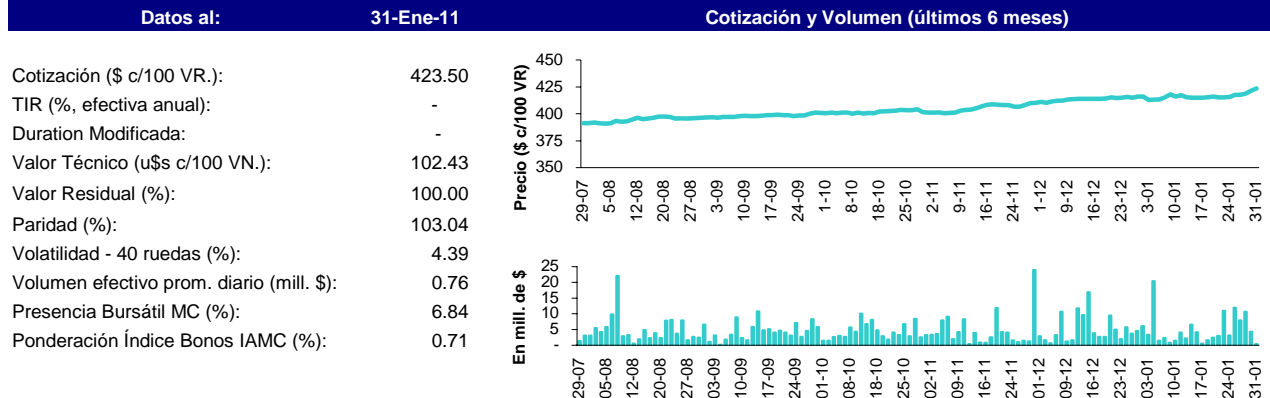


### Evolución Resultados Trimestrales Netos (mill. \$)

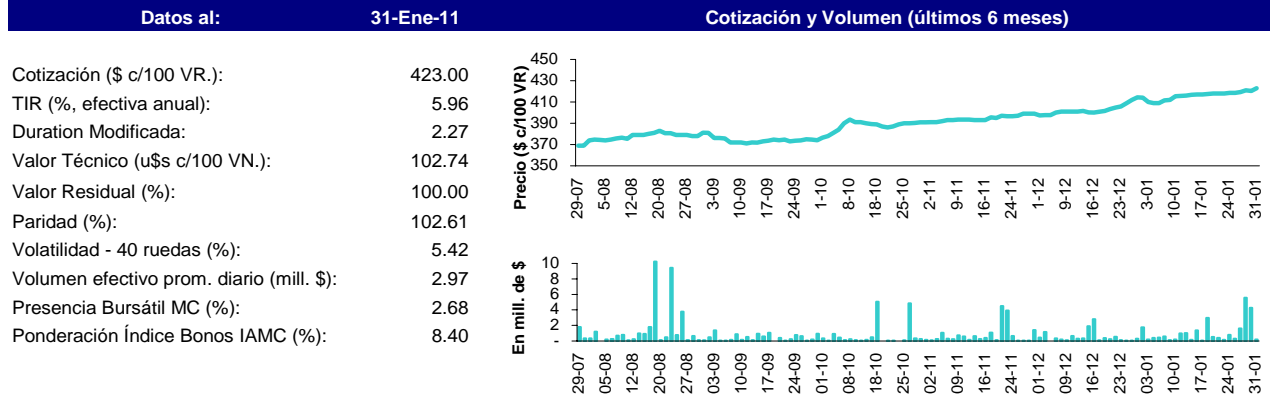


## BONOS CORTOS EN DÓLARES

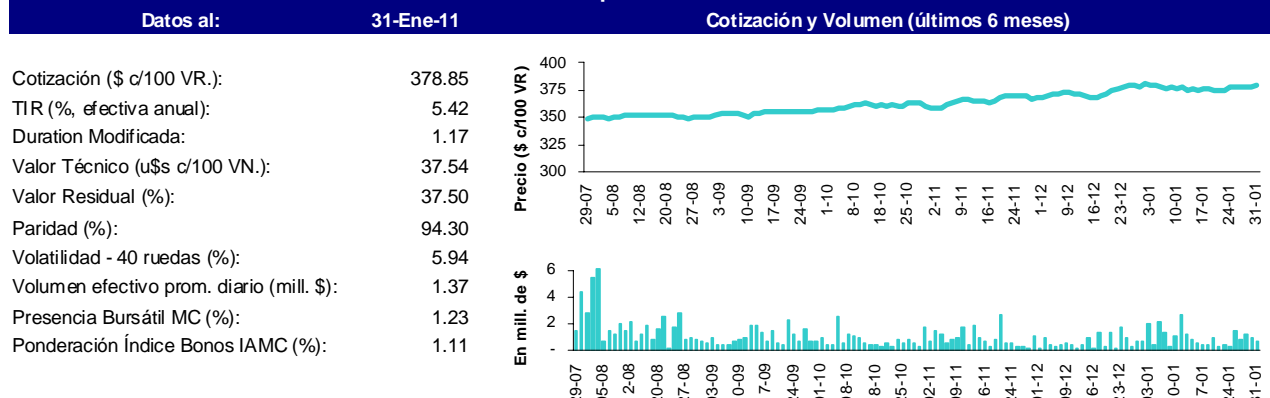
### AM11 - BONAR V en u\$s 7% - Vto. 2010



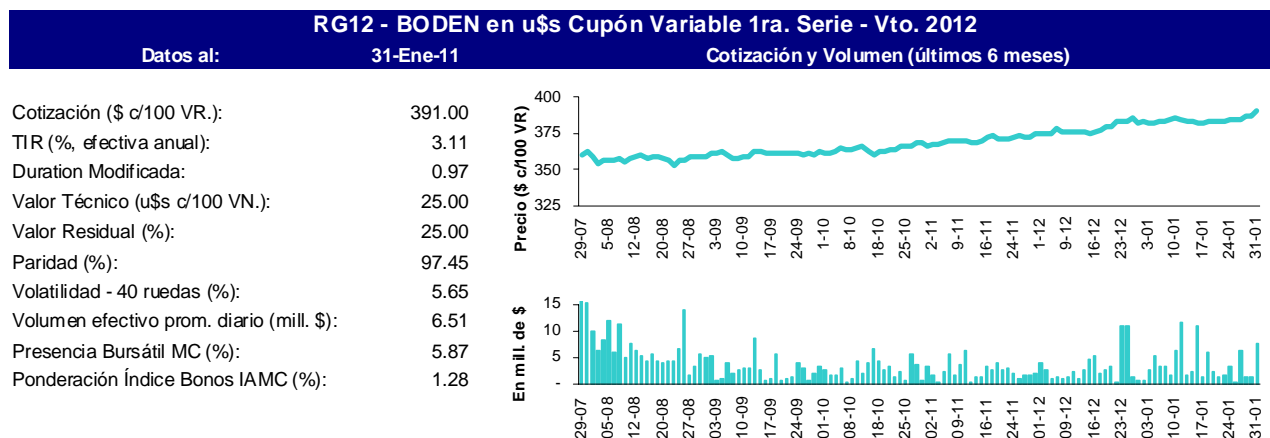
### AS13 - BONAR VII en u\$s 7% - Vto. 2013



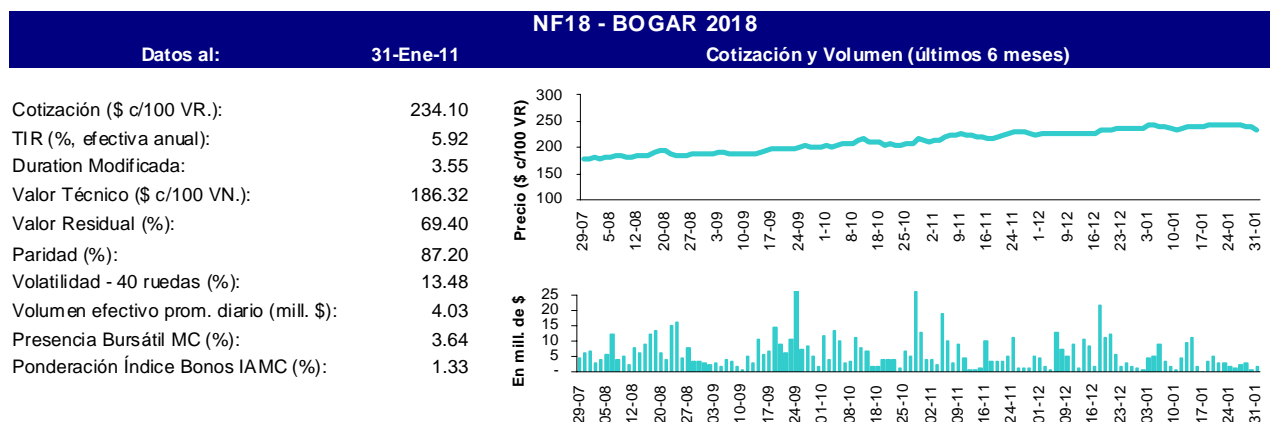
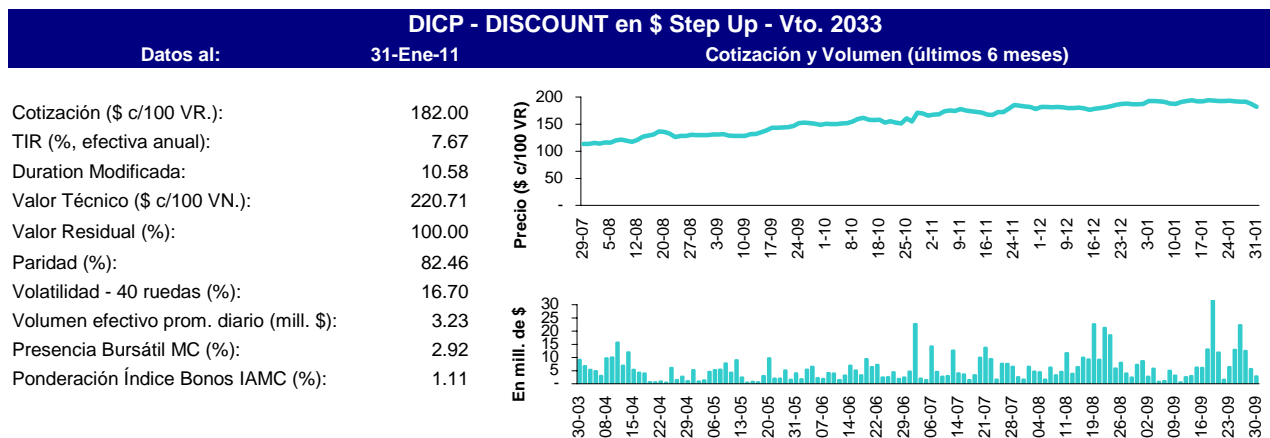
### RA13 - BODEN en u\$s Cupón Variable 1ra. Serie - Vto. 2013



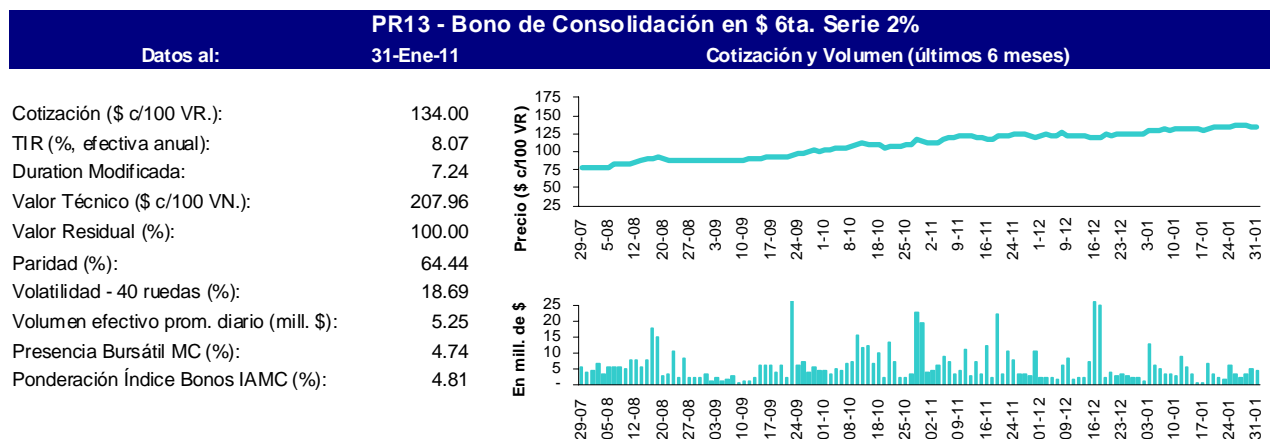
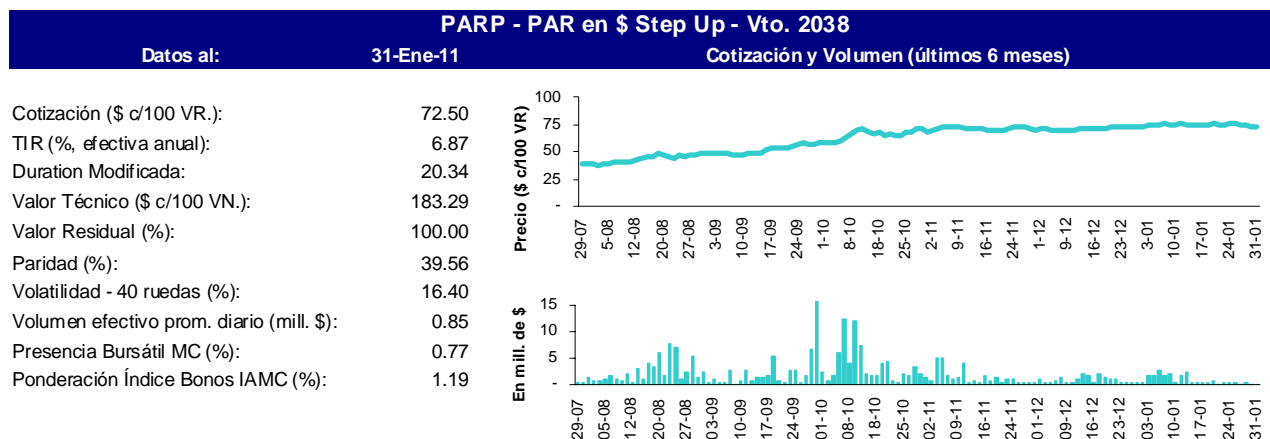
## BONOS CORTOS EN DÓLARES (cont.)



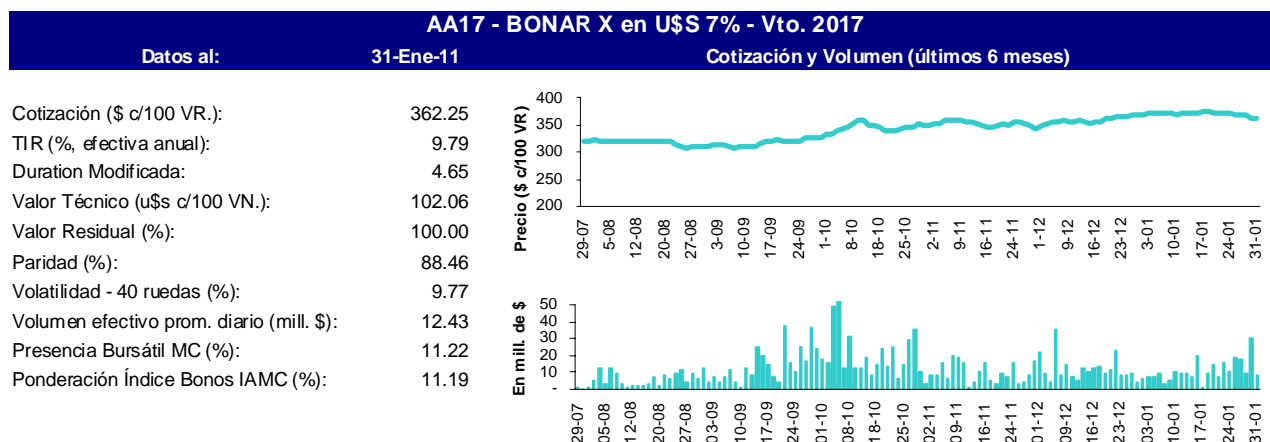
## BONOS LARGOS EN PESOS



## BONOS LARGOS EN PESOS (cont.)



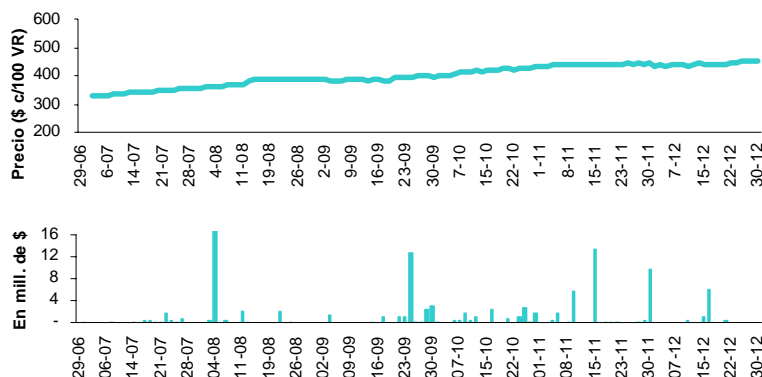
## BONOS LARGOS EN DÓLARES



## BONOS LARGOS EN DÓLARES (cont.)

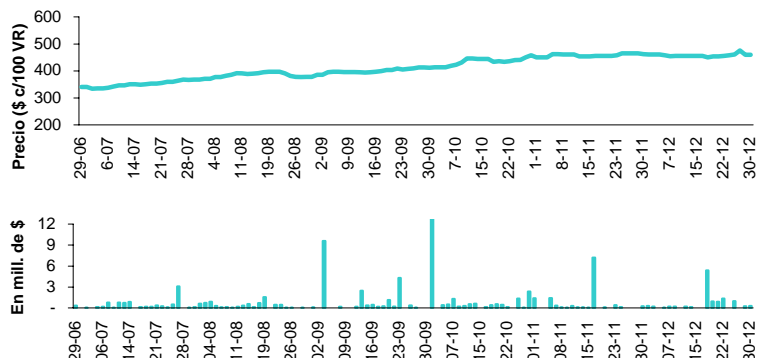
### DIA0 - DISCOUNT en U\$S Ley N. Arg.- Canje 2010

Datos al:	31-Ene-11
Cotización (\$ c/100 VR.):	455.00
TIR (% , efectiva anual):	10.05
Duration Modificada:	9.02
Valor Técnico (u\$S c/100 VN.):	130.78
Valor Residual (%):	100.00
Paridad (%):	86.70
Volatilidad - 40 ruedas (%):	11.58
Volumen efectivo prom. diario (mill. \$):	0.45
Presencia Bursátil MC (%):	0.40
Ponderación Índice Bonos IAMC (%):	1.83



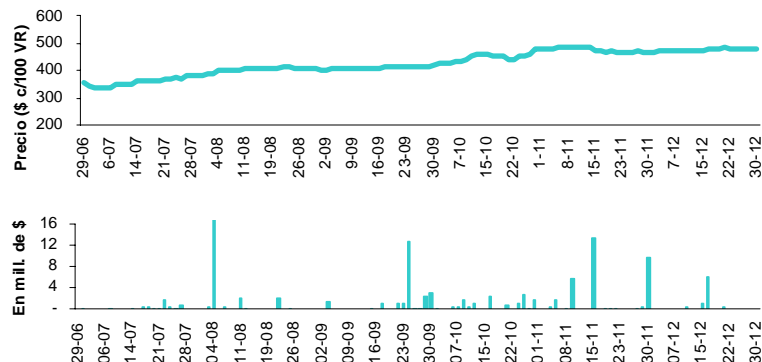
### DICA - DISCOUNT en U\$S Ley Arg.

Datos al:	31-Ene-11
Cotización (\$ c/100 VR.):	482.00
TIR (% , efectiva anual):	9.40
Duration Modificada:	9.26
Valor Técnico (u\$S c/100 VN.):	130.78
Valor Residual (%):	100.00
Paridad (%):	91.85
Volatilidad - 40 ruedas (%):	-
Volumen efectivo prom. diario (mill. \$):	0.19
Presencia Bursátil MC (%):	0.17
Ponderación Índice Bonos IAMC (%):	1.83



### DICY - DISCOUNT en U\$S Ley N. York

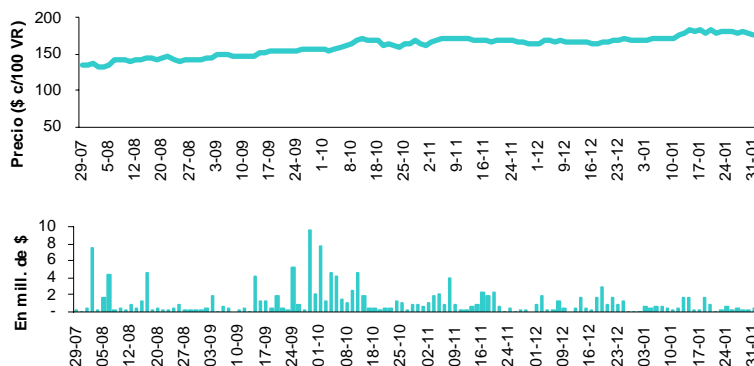
Datos al:	31-Ene-11
Cotización (\$ c/100 VR.):	480.00
TIR (% , efectiva anual):	9.44
Duration Modificada:	9.24
Valor Técnico (u\$S c/100 VN.):	130.78
Valor Residual (%):	100.00
Paridad (%):	91.47
Volatilidad - 40 ruedas (%):	-
Volumen efectivo prom. diario (mill. \$):	0.81
Presencia Bursátil MC (%):	0.73
Ponderación Índice Bonos IAMC (%):	12.44



## BONOS LARGOS EN DÓLARES (cont.)

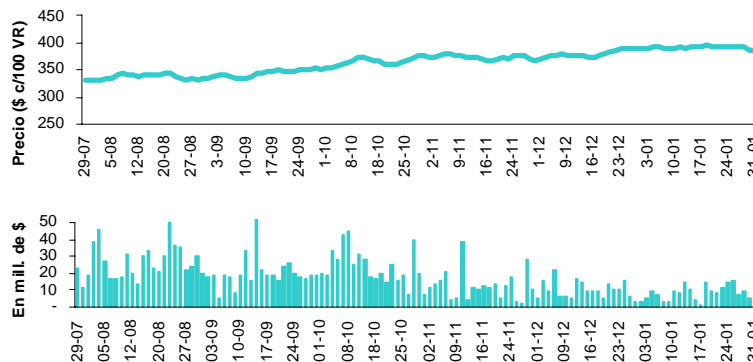
### PARA - PAR en U\$S Step Up Vto. 2038 Ley Arg.

Datos al:	31-Ene-11
Cotización (\$ c/100 VR.):	177.00
TIR (% efectiva anual):	9.22
Duration Modificada:	12.60
Valor Técnico (u\$s c/100 VN.):	100.85
Valor Residual (%):	100.00
Paridad (%):	43.74
Volatilidad - 40 ruedas (%):	15.74
Volumen efectivo prom. diario (mill. \$):	0.58
Presencia Bursátil MC (%):	0.52
Ponderación Índice Bonos IAMC (%):	13.74



### RO15 - BODEN en U\$S 7% - Vto. 2015

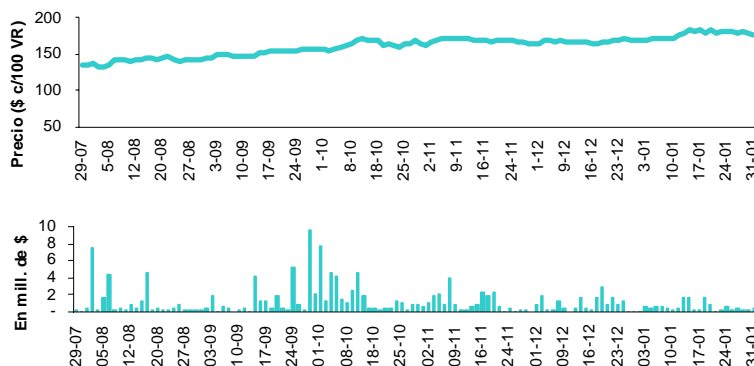
Datos al:	31-Ene-11
Cotización (\$ c/100 VR.):	386.50
TIR (% efectiva anual):	8.77
Duration Modificada:	3.73
Valor Técnico (u\$s c/100 VN.):	102.33
Valor Residual (%):	100.00
Paridad (%):	94.13
Volatilidad - 40 ruedas (%):	8.28
Volumen efectivo prom. diario (mill. \$):	11.80
Presencia Bursátil MC (%):	10.64
Ponderación Índice Bonos IAMC (%):	8.11



## BONOS LARGOS EN DÓLARES (cont.)

### PARA - PAR en U\$S Step Up Vto. 2038 Ley Arg.

Datos al:	31-Ene-11
Cotización (\$ c/100 VR.):	177.00
TIR (% efectiva anual):	9.22
Duration Modificada:	12.60
Valor Técnico (u\$s c/100 VN.):	100.85
Valor Residual (%):	100.00
Paridad (%):	43.74
Volatilidad - 40 ruedas (%):	15.74
Volumen efectivo prom. diario (mill. \$):	0.58
Presencia Bursátil MC (%):	0.52
Ponderación Índice Bonos IAMC (%):	13.74



### RO15 - BODEN en U\$S 7% - Vto. 2015

Datos al:	31-Ene-11
Cotización (\$ c/100 VR.):	386.50
TIR (% efectiva anual):	8.77
Duration Modificada:	3.73
Valor Técnico (u\$s c/100 VN.):	102.33
Valor Residual (%):	100.00
Paridad (%):	94.13
Volatilidad - 40 ruedas (%):	8.28
Volumen efectivo prom. diario (mill. \$):	11.80
Presencia Bursátil MC (%):	10.64
Ponderación Índice Bonos IAMC (%):	8.11

