



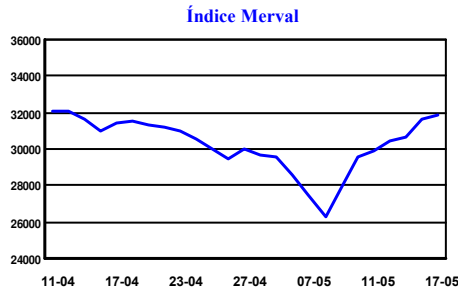
INFORME DIARIO

Rueda del 17 de mayo de 2018

Año XXXIV

Nro: 7344

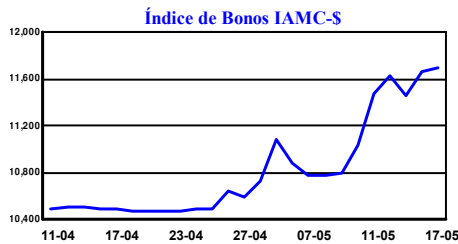
Títulos Privados



Índice Merval +0.46%
 Mínimo 31555.76 Máximo 32041.59 Cierre 31806.18

Mayores Alzas		Mayores Bajas	
METR	+ 8.03%	COME	- 3.57%
CVH	+ 4.66%	APBR	- 3.34%
DGCU2	+ 3.85%	CEPU	- 2.71%
ADR Argentinos en N.Y.		Índices Bursátiles	
YPF	US\$ 20.04 + 1.03%	M.Ar	+ 0.64%
P. Brasileiro	US\$ 16.43 - 3.81%	Merval 25	+ 0.43%
Tenaris	US\$ 40.34 + 2.23%	Burcap	+ 0.83%

Títulos Públicos



Índice de Bonos IAMC +0.24% Tasa 10 años EEUU
 Cierre 11689.485 3.11% + 2 pbs

Bonos Nacionales Performing		Mayores Bajas	
AA46	+ 14.43%	TO23	- 7.14%
CUAP	+ 7.01%	LTDD8	- 6.25%
PARP	+ 4.90%	TC25P	- 3.23%

Volúmenes Operados

TOTAL *	17,896,947,189
MERCADO CONTADO	16,119,106,504
Renta Variable: (1+2)	1,146,017,234
1. Prioridad Precio-Tiempo	1,144,844,020
Acciones	1,136,056,698
Cedears	8,787,322
2. Ejercicios	1,173,214
Renta Fija: (3 + 4)	14,973,089,270
3. Prioridad Precio-Tiempo	7,371,592,966
4. SENEBI	7,601,496,304
MERCADO FUTURO	1,777,840,685
Plazo/Plazo x Lote/Pase Colocador Piso	0
Plazo / Pase Colocador Bilateral	0
Opciones	42,221,937
Cauciones	1,643,277,130
Préstamos	92,341,618
CPD + Pagarés (operados en MAV)	69,312,579

* Volúmenes del día sujetos a correcciones y arreglos.

Caucción Bursátil en \$ (TNA)

30 días

BRUTA (última tasa)	30.00%
Neta Colocador (a)	29.82%
Neta Tomador (a)	30.19%

(a) Incluye 0.045% de Derechos de Mercado

Tipos de Cambio - Dólar

	Compra	Venta
Bco. Nación	\$24.2200	\$24.3200
Bancos	\$24.4000	\$24.4400
Casas de Cambio - Minorista	\$23.9000	\$24.9000
Casas de Cambio - Mayorista	\$25.1000	\$25.2000
Referencia BCRA	\$24.3292	

Coefficiente CER

17/05/18	9.3007	18/05/18	9.3087
----------	--------	----------	--------

Mercados Internacionales

Índices Bursátiles (en US\$)		Monedas		Commodities (en US\$)	
B. San Pablo	-3.61%	NYSE	-0.22%	WTI	71.52 +0.06%
B. Sant. Chile	-0.97%	Tokyo S.E.	+0.18%	Soja	364.92 -0.68%
B. Madrid	+0.80%	London S.E.	+0.84%	Oro	1291.14 +0.03%
		€/US\$	0.848 +0.10%		
		£/US\$	0.740 -0.15%		
		¥/US\$	110.790 +0.35%		

Índice del Informe Diario

Acciones	Pág. 2 y 3	Análisis de Obligaciones Negociables	Pág. 8
ADRs	Pág. 4	Índice de Bonos IAMC y Curva de Rendimiento	Pág. 9
Análisis de Bonos Canje Deuda 2005 y 2010	Pág. 5	Opciones	Anexo A
Análisis de Bonos Nacionales y Provinciales	Pág. 6 y 7	Posiciones Abiertas de Opcion	Anexo B

Instituto Argentino de Mercado de Capitales

Fundado en 1984

Publicación disponible en <http://www.iamc.sba.com.ar> - @IAMC_Oficial

IMPORTANTE: Todas las herramientas provistas por el IAMC son desarrolladas exclusivamente para fines informativos, y bajo ninguna circunstancia la utilización de las mismas deben ser interpretadas como un asesoramiento comercial. Ante cualquier consulta respecto a los datos publicados en esta edición, por favor contáctenos en iamc@iamc.sba.com.ar



ANÁLISIS DE ACCIONES

Prioridad Precio - Tiempo

17-May-18

Especie	Cotización (*)	Fecha última cotización	Volumen Efectivo	Var. Diaria	Var.dde 27-Abr-18 (a)	Var.dde 29-Dic-17 (a)	Var.dde 17-May-17 (a)	Mínimo -52 semanas-	Máximo	P/E (c)	COT/VL % (d)	Volatil. últimas 40 ruedas (e)	Betas c/Merval/ M.AR. / 25	Capitaliz. Bursátil (f) (en Mill.)	Valor de Mercado (g) (en Mill.)
Empresas Líderes															
AGRO	14.900	17-May-18	1,814,856	3.11%	-4.79%	-36.60%	-52.54%	11.050	31.936	23.83	596.52	75.05%	1.37	1,117.50	1,117.50
ALUA	17.600	17-May-18	9,822,602	1.73%	16.94%	19.94%	81.00%	9.130	18.300	14.55	548.47	53.56%	0.95	49,280.00	49,280.00
APBR	199.900	17-May-18	107,482,199	-3.34%	37.62%	109.21%	149.25%	62.300	210.000	-	154.60	56.50%	0.85	1,487,746.58	2,607,594.94
BMA	201.850	17-May-18	95,701,130	3.41%	4.46%	-4.35%	52.40%	126.394	231.559	14.40	313.40	51.11%	1.03	135,171.48	135,171.48
BYMA	373.850	17-May-18	102,307,764	-1.83%	-0.29%	10.38%	150.19%	99.616	438.800	17.90	552.46	53.54%	-	28,506.06	28,506.06
CEPU	34.100	17-May-18	40,840,478	-2.71%	9.80%	9.80%	58.40%	19.357	47.511	4.91	354.12	43.24%	1.13	51,628.16	51,628.16
COME	4.320	17-May-18	20,621,179	-3.57%	7.20%	-8.47%	30.79%	2.945	5.440	-	437.20	42.06%	0.86	6,839.00	6,839.00
CRES	41.500	17-May-18	4,456,124	-2.47%	-1.89%	1.97%	25.98%	28.137	46.000	3.81	92.45	35.17%	0.82	20,818.18	20,818.18
CVH	346.700	17-May-18	28,033,258	4.66%	-15.29%	-26.39%	-18.10%	319.000	561.000	0.40	134.94	40.24%	-	46,072.60	62,628.78
DGCU2	59.350	17-May-18	6,255,133	3.85%	17.64%	38.71%	125.40%	23.660	77.276	15.07	1582.05	74.52%	1.37	12,009.55	12,009.55
EDN	55.750	17-May-18	33,313,462	1.18%	3.15%	21.86%	121.23%	23.700	63.000	29.52	2054.91	32.15%	0.88	50,534.87	50,534.87
FRAN	144.350	17-May-18	27,418,664	-1.94%	-2.64%	-5.20%	57.28%	87.223	172.977	22.80	339.41	42.03%	0.98	88,437.42	88,437.42
GGAL	115.450	17-May-18	187,289,473	2.35%	-9.42%	-5.98%	71.66%	63.532	138.977	19.78	419.13	48.45%	1.14	132,252.93	164,719.97
HARG	76.350	17-May-18	12,349,811	-2.61%	-14.73%	2.84%	89.80%	37.420	113.465	24.40	2507.69	63.98%	1.17	26,879.54	26,879.54
LOMA (i)	74.700	17-May-18	11,274,510	1.70%	-11.49%	-12.53%	-1.13%	67.500	102.000	21.16	1013.89	51.31%	-	44,523.18	44,523.18
METR	47.100	17-May-18	41,148,777	8.03%	4.55%	4.67%	97.07%	18.900	88.450	-	312.36	69.04%	1.30	10,455.11	26,807.95
MIRG	539.850	17-May-18	8,708,367	3.14%	-8.05%	6.32%	61.80%	303.946	673.236	9.32	346.73	42.97%	0.88	9,717.30	9,717.30
PAMP	52.850	17-May-18	54,632,293	0.28%	17.05%	5.91%	42.45%	35.000	56.150	17.17	491.74	44.22%	1.13	97,058.74	97,058.74
PGR	7.700	17-May-18	2,041,808	3.22%	5.34%	-19.79%	-33.62%	5.800	16.950	-	2743.03	56.98%	0.94	19,536.27	19,536.27
SUPV	102.850	17-May-18	37,760,042	3.06%	-9.38%	-8.50%	94.38%	50.327	135.000	19.27	310.17	47.00%	0.96	33,938.87	46,973.89
TECO2	113.050	17-May-18	25,327,430	2.40%	-11.49%	63.19%	67.145	153.171	26.66	191.42	31.96%	0.64	243,509.70	243,509.70	
TGNO4	67.000	17-May-18	18,496,668	1.98%	17.75%	-9.22%	158.19%	24.371	81.402	37.94	194.02	53.92%	1.26	29,438.05	29,438.05
TGSU2	87.950	17-May-18	26,328,097	-0.11%	12.68%	5.90%	81.90%	47.000	94.000	18.09	990.51	49.00%	1.13	69,875.86	69,875.86
TRAN	59.550	17-May-18	28,146,562	0.59%	13.11%	21.65%	128.16%	23.950	65.500	9.93	722.23	59.20%	1.37	12,975.36	26,480.32
TS	491.950	17-May-18	23,208,924	2.40%	27.96%	66.76%	105.28%	225.206	497.000	50.11	242.99	48.07%	0.37	580,765.09	580,765.09
TXAR	15.600	17-May-18	22,314,454	-1.27%	5.76%	10.86%	39.43%	9.674	16.808	11.24	171.47	48.22%	0.89	70,466.67	70,466.67
VALO	7.080	17-May-18	41,740,420	1.29%	-1.94%	-0.68%	-	-	-	11.27	386.97	71.93%	-	6,077.85	6,077.85
YFPD	492.300	17-May-18	29,268,976	1.64%	7.83%	16.73%	30.62%	330.284	524.950	10.53	112.82	38.92%	0.84	193,627.89	193,627.89
Merval	31,806.180	-	-	0.46%	6.00%	5.79%	46.75%	20,461.530	35,461.520	7.65	279.94	34.05%	-	3,559,259.81	4,771,024.22
Merval 25	34,975.940	-	-	0.43%	6.84%	7.08%	48.76%	22,150.610	38,354.400	7.42	273.66	33.65%	-	3,497,323.90	4,696,053.29
M.AR	30,100.140	-	-	0.64%	4.02%	0.86%	46.58%	19,630.010	35,233.950	6.83	296.73	36.19%	-	1,471,562.71	1,563,478.77
Burcap	91,568.150	-	-	0.83%	4.30%	6.50%	54.14%	56,722.450	99,794.050	-	-	31.66%	-	-	-
Bolsa-G (h)	1,385,823.040	-	-	0.67%	4.38%	6.03%	47.87%	883,238.710	1,511,693	-	-	29.72%	-	8,862,531.58	-

Empresas No Líderes

APBRA (NS)	98.000	1-Feb-18	-	-	-	13.95%	40.00%	70.000	98.000	-	-	-	0.09	-	-
AUSO	101.000	17-May-18	5,625,328	-0.25%	-9.66%	-3.22%	20.96%	78.876	127.813	16.91	1917.67	51.61%	0.73	3,077.37	8,926.79
BHIP	18.000	17-May-18	2,761,696	-	6.82%	33.33%	151.15%	5.956	20.250	16.94	352.96	65.22%	1.15	27,000.00	27,000.00
BMA.5	99.500	19-Feb-18	-	-	-	69.22%	69.22%	99.500	99.500	-	-	-	0.17	-	-
BOLT	6.100	17-May-18	3,927,774	1.84%	21.02%	-8.51%	19.04%	4.436	8.376	16.88	384.35	57.12%	0.94	7,625.00	7,625.00
BPAT	55.200	17-May-18	1,653,529	4.55%	1.28%	-6.44%	28.33%	37.900	74.500	11.17	355.83	45.34%	1.03	39,696.82	39,696.82
BRIO	48.000	17-May-18	527,974	-1.64%	-8.48%	-	68.87%	25.000	56.200	18.49	407.88	34.21%	0.83	73,055.60	103,572.00
BRIO6 (NS)	48.000	9-May-18	-	-	2.13%	0.10%	64.79%	26.000	57.000	-	-	-	0.16	-	-
CADO	9.010	17-May-18	227,217	2.04%	14.05%	-1.85%	-4.30%	7.400	10.300	3.16	143.26	31.47%	0.49	1,110.03	1,110.03
CADO5	10.588	22-Mar-17	-	-	-	-	-	-	-	-	-	-	-	-	-
CAPU	14.550	17-May-18	1,302,256	-1.36%	2.46%	-23.22%	46.97%	8.500	24.450	8.15	373.66	24.95%	0.75	2,443.80	2,443.80
CAPX	74.600	17-May-18	428,818	0.81%	-2.36%	-7.04%	-6.05%	55.000	107.400	20.53	256.28	56.24%	1.22	13,413.25	13,413.25
CARC (NS)	1.210	17-May-18	283,118	1.68%	5.22%	-13.20%	-8.35%	0.975	1.976	-	-	73.14%	0.71	554.36	554.36
CECO2	14.600	17-May-18	4,074,409	2.10%	10.61%	-8.46%	6.96%	9.700	24.600	18.87	951.31	76.42%	1.48	10,249.03	10,249.03
CELU	11.800	17-May-18	3,279,624	3.96%	-4.45%	-34.63%	-16.90%	9.500	19.650	-	125.78	52.99%	1.02	1,191.07	1,191.50
CGPA2	65.900	17-May-18	776,651	7.15%	11.69%	-7.05%	105.62%	26.000	99.900	62.41	1971.20	78.89%	1.15	21,963.22	21,963.22
COLO (NS)	10.450	17-May-18	5,155	-0.48%	-18.99%	-31.02%	-46.41%	10.100	20.000	-	299.76	-	0.15	149.80	149.80
COMO (NS)	30.000	24-Jul-08	-	-	-	-	-	-	-	-	76.75	-	-	8.10	8.10
COUR (NS)	50.000	13-Mar-17	-	-	-	-	-	-	-	6.40	167.13	-	-	315.00	315.00
CTGM (NS)	26.000	17-May-18	2,132	-1.89%	-1.89%	-88.02%	322.76%	6.150	660.000	7.97	285.54	-	-	2,515.13	2,515.13
CTIO	49.900	17-May-18	3,413,903	0.81%	1.31%	-11.09%	26.19%	33.361	67.703	11.70	192.88	46.43%	0.87	20,454.35	20,454.35
DOME (NS)	9.700	16-May-18	-	-	-11.01%	-3.96%	-14.91%	8.500	14.000	14.01	227.88	-	0.07	184.30	184.30
DYCA	38.250	17-May-18	436,942	-	-18.18%	-16.85%	-5.09%	32.500	59.000	13.07	272.00	59.92%	0.79	1,147.50	1,147.50
EDLH (NS)	20.600	16-May-18	-	-	-10.43%	-24.82%	***	2.750	65.000	6.58	413.53	-	0.99	1,537.67	1,537.67
EMDE (NS)	14.000	17-May-18	26,556	-	-3.45%	-60.00%	55.56%	6.900	90.000	15.49	249.48	-	0.44	853.66	853.66
ESME (NS)	100.000	17-May-18	900	-	5.26%	10.74%	-27.14%	85.000	134.307	17.38	340.31	-	0.32	5,893.69	5,893.69
FERR	6.650	17-May-18	159,367	-1.19%	-14.74%	-25.52%	-10.32%	5.857	11.000	26.06	270.10	45.54%	0.85	2,733.15	2,733.15
FIPL	7.050	17-May-18	10,575	-	-11.32%	-14.50%	0.13%	5.264	9.250	-	376.80	32.73%	0.52	489.48	489.48
GARO	11.000	17-May-18	1,142,155	2.80%	-12.00%	-16.67%	49.05%	6.300	17.400	60.07	289.04	49.26%	0.66	484.00	484.00
GBAN	58.800	17-May-18	122,060	-3.53%	-8.27%	-5.16%	16.44%	39.000	89.000	35.12	1235.91	83.19%	0.91	9,379.46	19,141.75
GCLA	49.900	17-May-18	98,970	0.81%	-9.27%	-10.09%	-	-	-	5.98	93.42	42.46%	-		



ANÁLISIS DE ACCIONES

Prioridad Precio - Tiempo														17-May-18	
Especie	Cotización (*)	Fecha última cotización	Volumen Efectivo	Var. Diaria	Var.dde 27-Abr-18 (a)	Var.dde 29-Dic-17 (a)	Var.dde 17-May-17 (a)	Mínimo -52 semanas- (b)	Máximo	P/E (c)	COT/VL % (d)	Volatil. últimas 40 ruedas (e)	Betas c/Merval/ M.AR. / 25	Capitaliz. Bursátil (f) (en Mill.)	Valor de Mercado (g) (en Mill.)

Empresas No Líderes (Cont.)

GRIM	38.050	17-May-18	162,056	-	-2.14%	-25.02%	-30.29%	36.000	56.755	15.81	264.10	39.59%	0.58	1,685.90	1,685.90
HAVA	52.950	17-May-18	87,118	0.09%	1.83%	47.13%	80.41%	28.869	57.786	20.89	657.38	57.00%	0.15	678.38	2,487.39
HULI (NS)	77.000	9-Mar-18	-	-	-	-	-	55.000	84.700	5.22	84.05	-	0.02	66.13	66.07
INDU	16.700	17-May-18	519,524	-1.76%	12.84%	21.01%	436.98%	2.950	20.000	10.79	310.70	59.50%	0.88	6,918.53	6,918.53
INTR (NS)	10.500	17-May-18	4,156	0.96%	7.14%	-6.13%	9.86%	8.342	12.000	9.19	258.84	38.99%	0.37	903.90	903.90
INVJ	10.750	17-May-18	912,956	6.44%	6.97%	-10.42%	-0.46%	7.500	14.300	42.86	168.12	36.60%	0.67	4,769.15	5,786.38
IRCP	230.000	17-May-18	323,370	4.55%	-1.71%	-11.54%	18.40%	180.941	283.790	2.27	87.02	29.45%	0.28	28,983.22	28,983.22
IRSA	50.800	17-May-18	1,397,045	-2.78%	3.67%	-6.53%	33.62%	34.154	61.500	2.75	81.44	34.56%	0.83	29,116.80	29,116.80
LEDE	13.000	17-May-18	213,851	-	4.00%	-24.86%	-23.53%	10.400	19.200	-	693.45	43.42%	0.62	5,716.29	5,716.29
LONG	4.210	17-May-18	114,781	1.45%	-4.10%	-31.99%	-23.65%	3.500	8.250	-	217.78	48.43%	0.80	646.83	646.83
MOLA	157.000	17-May-18	363,723	1.29%	11.35%	-12.78%	-15.73%	132.050	240.692	22.74	651.85	23.41%	-	7,705.88	7,705.88
MOLA5	197.600	28-Nov-17	-	-	-	-	-8.92%	197.600	221.771	-	-	-	-	-	-
MOLI	48.000	17-May-18	401,725	-3.03%	9.59%	-20.66%	-	-	-	-	381.11	43.98%	-	9,667.93	9,667.93
MORI	4.150	17-May-18	2,917	2.47%	-3.49%	9.79%	36.07%	2.650	6.100	-	469.94	42.56%	0.74	194.64	194.64
MVIA (NS)	0.010	9-Jun-16	-	-	-	-	-	-	-	0.00	0.17	-	-	0.07	0.14
OEST	32.000	17-May-18	8,410,169	3.39%	-3.03%	-4.34%	18.04%	24.200	41.694	9.90	802.11	70.81%	1.28	5,120.00	5,120.00
PATA	26.000	17-May-18	57,616	-	-1.89%	-7.14%	9.80%	22.385	28.000	45.85	484.29	18.38%	0.12	13,000.00	13,000.00
PATY	12.400	17-May-18	211,861	8.77%	9.73%	-7.46%	-4.25%	9.500	16.000	-	347.67	48.45%	0.67	1,808.27	1,808.27
PESA	27.000	17-May-18	2,829,330	-1.10%	17.39%	9.09%	42.86%	17.500	28.700	-	391.35	50.07%	1.12	54,519.39	54,519.39
PETR	112.750	17-May-18	2,482,969	1.58%	13.49%	5.72%	20.65%	72.400	123.950	14.82	687.19	41.73%	1.06	13,462.35	13,462.35
POLL (NS)	8.100	17-May-18	810	1.25%	-2.41%	-17.35%	1.63%	7.030	13.800	-	-	-	0.36	52.01	52.01
PREN1 (NS)	1.288	18-Nov-09	-	-	-	-	-	-	-	-	124.03	-	-	327.53	327.53
PSUR (NS)	3.040	17-May-18	33,502	0.33%	-15.56%	-37.96%	-43.18%	2.990	8.500	-	-	37.87%	0.29	305.12	305.12
REGE (NS)	0.010	3-Dic-15	-	-	-	-	-	-	-	0.00	0.07	-	-	0.02	0.02
REP	470.000	16-May-18	-	-	23.68%	56.67%	102.21%	226.766	470.000	15.36	108.39	35.12%	0.29	730,128.53	731,538.53
RICH	30.500	17-May-18	208,486	1.33%	-11.85%	-2.76%	-17.21%	26.550	39.828	48.86	347.38	48.36%	-	432.11	2,462.92
RIGO (NS)	67.600	17-May-18	1,825	0.45%	-1.31%	8.27%	42.29%	36.677	69.928	62.40	794.34	15.94%	0.23	4,903.35	4,903.35
RIGOS	0.674	18-Feb-09	-	-	-	-	-	-	-	-	-	-	-	-	-
ROSE (NS)	7.600	17-May-18	49,753	1.33%	-	-8.98%	9.35%	6.300	9.950	-	422.12	25.69%	0.43	323.68	323.68
SAMI	101.900	17-May-18	4,395,769	1.90%	6.15%	-14.23%	-9.98%	78.000	140.000	21.67	265.78	42.50%	0.76	7,250.29	7,250.29
SEMI	3.250	17-May-18	105,914	4.17%	3.17%	-12.68%	-17.34%	2.750	4.255	26.64	284.46	37.04%	0.72	545.68	545.68
STD	150.000	17-May-18	266,045	0.13%	12.78%	28.68%	56.16%	92.267	168.000	14.59	92.39	40.16%	0.17	2,420,423.04	2,420,423.04
TEF	235.000	17-May-18	92,080	-4.08%	12.71%	27.10%	41.11%	161.749	250.000	16.09	204.19	34.11%	0.19	1,220,150.95	1,220,150.95
TGLT	11.100	17-May-18	1,033,865	-4.72%	-15.27%	-36.21%	-10.48%	9.500	29.900	-	212.57	68.30%	1.07	792.47	792.47
URBA (NS)	13.653	21-Dic-09	-	-	-	-	-	-	-	-	-	-	-	-	-

PYMES

INAG (NS)	26.000	17-May-18	42,302	-	-7.14%	-18.75%	-32.36%	26.000	43.354	5.16	144.92	-	-0.12	57.20	57.20
MERA	44.000	8-May-18	-	-	-6.38%	10.14%	100.00%	18.500	49.000	44.38	610.27	-	0.22	829.84	829.84
OVOP (S)	8.750	28-Jul-17	-	-	-	-	-45.31%	8.500	16.500	7.46	168.87	-	0.03	116.50	116.50

Notas Aclaratorias:

- (a) Las variaciones se calculan sobre precios ajustados por eventos corporativos.
 (b) Los precios mínimos y máximos incluyen los valores alcanzados durante la rueda (intradía) En el caso del Burcap los datos de mínimos y máximos están disponibles a partir del 09-09-08.
 (c) Precio/Utilidades Netas x acción de los últimos 12 meses (mayores a 0 y menores que 100), incluyendo resultados extraordinarios.
 (d) COT/VL considera nulos los valores menores a 0.
 (e) El cálculo de volatiliades se realiza siempre que la especie cotice más del 75% de las últimas 40 ruedas.
 (f) Para el cálculo de este indicador se considera la cantidad de acciones ordinarias autorizadas a cotizar en la BCBA, las cuales pueden diferir respecto del número total de acciones que surge del último dato de capital social informado por la empresa. Las sociedades mencionadas a continuación poseen un monto autorizado a cotizar que difiere al de su capital social: AUSO, BRIO, EDN, GBAN, GCLA, GGAL, INVJ, LOMA, METR, MVIA, SUPV y TRAN.
 (g) Para el cálculo de este indicador se considera el último dato sobre la composición del capital social informado por la empresa a la BCBA.
 (h) Capitalización bursátil al día anterior, calculada por BCBA.
 (i) El ratio P/E se calculó anualizando el resultado acumulado al 30/06/17
 (S) Cotización suspendida, (RR) Rueda Reducida, (L) Autorización de Listado Suspendida, (NS) Negociación por Subastas s/Resolución BYMA 3578.
 (***) No se muestran variaciones superiores al 999%
 (*) Para Acciones del Índice Merval y aquellas que tienen ADR el precio es el Promedio Ponderado por volumen de los últimos 10 minutos operados de la especie (VWAP)



ACCIONES CON COTIZACIÓN EN MERCADOS DEL EXTERIOR

17-May-18

ADR, BDR y GDR

Especie	Código Bolsa	Código Divisa	Cotización ADR (a)	Volumen Nominal	Volumen Efectivo	Variación diaria	Var. dde. 30-Abr-18	Var. dde. 29-Dic-17	Min. 52 semanas (b)	Max.	Volatil. últ. 40r (c)	Ratio (d)
ADR Irsa Prop. Comerciales (IRCP.O)	NASDAQ	USD	35.9123	-	-	-	-21.05%	-36.44%	33.81	64.68	35.96%	4.00
ADR BBVA Banco Francés (BFR.N)	NYSE	USD	17.6700	52,176	921,950	-0.62%	-19.61%	-29.02%	14.76	26.37	43.94%	3.00
ADR Banco Macro (BMA.N)	NYSE	USD	82.4100	73,679	6,071,886	3.12%	-12.48%	-26.80%	68.01	132.12	54.35%	10.00
ADR Bco. Santander (SAN.N)	NYSE	USD	6.2950	746,763	4,700,873	-0.32%	-3.45%	-2.81%	6.20	7.50	20.83%	1.00
ADR BUNGE (BG.N)	NYSE	USD	70.6000	127,702	9,015,761	0.14%	-2.26%	5.25%	63.87	83.58	19.76%	1.00
ADR Cresud (CRESY.O)	NASDAQ	USD	16.9900	80,337	1,364,926	-1.45%	-17.28%	-23.09%	15.53	23.43	33.28%	10.00
ADR Edenor (EDN.N)	NYSE	USD	45.7500	34,819	1,592,969	1.67%	-12.77%	-7.95%	29.10	63.02	39.37%	20.00
ADR Grupo Financiero Galicia (GGAL.O)	NASDAQ	USD	47.1200	1,031,946	48,625,296	2.17%	-26.28%	-28.44%	36.09	73.45	58.85%	10.00
ADR IRSA (IRS.N)	NYSE	USD	20.9100	15,071	315,135	-1.37%	-8.89%	-29.36%	18.13	32.91	29.49%	10.00
ADR Pampa Energía (PAM.N)	NYSE	USD	53.7300	62,561	3,361,403	-0.41%	-5.80%	-20.14%	46.25	72.85	47.68%	25.00
ADR Petrobras Energía (PZE.N)	NYSE	USD	11.3200	7,338	83,066	1.07%	-3.66%	-16.70%	9.46	14.74	48.51%	10.00
ADR Petroleo Brasileiro (PBR.N)	NYSE	USD	16.4250	7,655,962	125,749,176	-3.81%	16.57%	59.62%	7.61	16.94	45.52%	2.00
ADR Transportadora de Gas del Sur (TGS.N)	NYSE	USD	17.8000	32,844	584,623	-1.11%	-6.61%	-19.93%	14.10	24.21	42.14%	5.00
ADR Telecom Argentina (TEO.N)	NYSE	USD	23.0300	142,372	3,278,827	2.45%	-23.34%	-32.59%	20.23	37.13	45.33%	5.00
ADR Tenaris (TS.N)	NYSE	USD	40.3400	274,717	11,082,084	2.23%	7.92%	26.62%	25.18	39.47	22.74%	2.00
ADR Ternium (TX.N)	NYSE	USD	40.7600	44,228	1,802,733	-1.14%	2.75%	29.03%	24.60	42.40	39.65%	10.00
ADR YPF (YPF.N)	NYSE	USD	20.0400	106,747	2,139,210	1.03%	-8.45%	-12.53%	18.50	26.70	33.13%	1.00
GDR GrupoClarín (GCSAQ.L)	London S.E.	USD	5.0500	-	-	-	-15.83%	-16.53%	5.05	31.50	-	2.00
ADR CENTRAL PUERTO	NYSE	USD	13.9900	62,785	878,362	-2.17%	-7.25%	-18.94%	11.16	17.99	47.32%	10.00
ADR Telefónica(TEF.N)	NYSE	USD	9.4400	189,214	1,786,180	-0.37%	-7.00%	-2.48%	9.00	11.30	14.83%	1.00
ADR Grupo Supervielle(SUPV.N)	NYSE	USD	20.8400	95,306	1,986,177	3.58%	-25.41%	-28.92%	16.20	33.85	53.82%	5.00
ADR LOMA NEGRA (OTC)(LOMA.K)	NYSE	USD	15.2250	-	299,449	0.30%	-26.59%	-33.92%	13.27	26.89	59.55%	5.00

(a) Los precios son los disponibles a la hora de cierre de BYMA

(b) Los mínimos y máximos incluye valores intradiarios.

(c) El cálculo de volatilidad se realiza siempre que la especie cotice más del 75% de las últimas 40 ruedas.

(d) Ratio = Cant. de Acciones - equivalentes a v/n \$1 - por cada ADR / BDR ó GDR.

Cuadro Comparativo de precios de Acciones y ADR / BDR / GDR

Especie	Código BCBA	Cotización ADR / Ratio en moneda original	Cotización BCBA en \$ (2)	Cotización ADR / Ratio en \$ (3)	Diferencia en \$ (3)-(2)
ADR Irsa Prop. Comerciales	IRCP	-	230.000	-	-
ADR BBVA Banco Francés	FRAN	5.8900	144.350	143.952	- 0.40
ADR Bco. Santander	STD	6.2950	150.000	153.850	3.85
ADR Banco Macro	BMA	8.2410	201.850	201.410	- 0.44
ADR BUNGE	-	70.6000	-	1725.464	-
ADR Cresud	CRES	1.6990	41.500	41.524	0.02
ADR Edenor	EDN	2.2875	55.750	55.906	0.16
ADR Grupo Financiero Galicia	GGAL	4.7120	115.450	115.161	- 0.29
ADR IRSA	IRSA	2.0910	50.800	51.104	0.30
ADR Pampa Energía	PAMP	2.1492	52.850	52.526	- 0.32
ADR Petrobras Energía	PESA	1.1320	27.000	27.666	0.67
ADR Petroleo Brasileiro	APBR	8.2125	199.900	200.713	0.81
ADR Transportadora de Gas del Sur	TGSU2	3.5600	87.950	87.006	- 0.94
ADR Telecom Argentina	TECO2	4.6060	113.050	112.571	- 0.48
ADR Tenaris	TS	20.1700	491.950	492.955	1.00
ADR Ternium	-	4.0760	-	99.617	-
ADR YPF	YPFD	20.0400	492.300	489.778	- 2.52
GDR GrupoClarín	GCLA	-	49.900	-	-
ADR CENTRAL PUERTO	CEPU	1.3990	34.100	34.192	0.09
ADR Telefónica	TEF	9.4400	235.000	230.714	- 4.29
ADR Grupo Supervielle (SUPV.N)	SUPV	4.1680	102.850	101.866	- 0.98
ADR LOMA NEGRA (OTC)	LOMA	3.0450	74.700	74.420	- 0.28

(3) Cotización convertida a \$ de acuerdo al valor del Dólar Mayorista Bancos informada por Reuters.



ANÁLISIS DE TÍTULOS PÚBLICOS REESTRUCTURACIÓN DE DEUDA (*)

17-May-18

Bono	Código (S.I.B)	Vencimiento	Amortización	Cupón de Renta	Próximo Vencimiento	VR (en %)	Cotización c/100 v.n. en Pesos (a)	Fecha última cotización	Cupón Corriente			Valor Técnico c/100 v.n.	Paridad (en%)	Volatilidad 40r. (b) (en %)	TIR Anual	DM	PPV (en años)
									Renta Anual (en %)	Intereses Corridos c/100 v.n.	Yield Anual (en %)						

BONOS CANJE REESTRUCTURACIÓN DE DEUDA 2005 ()**

I. Bonos PAR																		
PAR \$ Ley Arg.	PARP	31-Dic-38	Sem.	Sem.	30-Sep-18	R	100.00	364.000	17-May-18	Fija=1.18	1.06	2.06	635.28	57.30	32.86	6.22%	12.62	14.46
PAR US\$ Ley Arg.	PARA	31-Dic-38	Sem.	Sem.	30-Sep-18	R	100.00	1540.000	17-May-18	Fija=2.5	0.35	3.99	100.35	62.79	16.67	8.33%	10.72	13.37
PAR US\$ Ley N.Y.	PARY	31-Dic-38	Sem.	Sem.	30-Sep-18	R	100.00	1575.000	17-May-18	Fija=2.5	0.35	3.90	100.35	64.22	24.15	8.11%	10.89	13.37

II. Bonos Discount

DISCOUNT \$ Ley Arg.	DICP	31-Dic-33	Sem.	Sem.	30-Jun-18	R	100.00	820.000	17-May-18	Fija=5.83	18.39	5.86	823.82	99.54	39.26	5.97%	7.65	8.88
DISCOUNT US\$ Ley Arg.	DICA	31-Dic-33	Sem.	Sem.	30-Jun-18	R	100.00	3650.000	17-May-18	Fija=8.28	4.55	8.02	144.75	103.17	20.51	7.96%	6.81	8.45
DISCOUNT US\$ Ley N.Y.	DICY	31-Dic-33	Sem.	Sem.	30-Jun-18	R	100.00	3654.000	17-May-18	Fija=8.28	4.55	8.01	144.75	103.29	22.02	7.94%	6.81	8.45

III. Bono CUASIPAR

CUASIPAR en \$	CUAP	31-Dic-45	Sem.	Sem.	30-Jun-18	R	100.00	565.000	17-May-18	Fija=3.31	11.42	5.27	892.10	63.33	-	6.55%	13.34	17.99
----------------	------	-----------	------	------	-----------	---	--------	---------	-----------	-----------	-------	------	--------	-------	---	-------	-------	-------

III. Unidades Vinculadas al Producto (U.V.P.)

U.V.P. en US\$ Ley Arg.	TVPA	15-Dic-35	-	-	-	-	-	160.000	17-May-18	-	-	-	-	-	42.57	-	-	-
U.V.P. en \$ Ley Arg.	TVPP	15-Dic-35	-	-	-	-	-	5.850	17-May-18	-	-	-	-	-	53.89	-	-	-
U.V.P. en US\$ Ley N.Y.	TVPY	15-Dic-35	-	-	-	-	-	179.000	17-May-18	-	-	-	-	-	49.71	-	-	-
U.V.P. en EUR. Ley ING.	TVPE	15-Dic-35	-	-	-	-	-	207.000	17-May-18	-	-	-	-	-	-	-	-	-

BONOS CANJE REESTRUCTURACIÓN DE DEUDA 2010 ()**

I. Bonos Par																		
PAR \$ Ley Arg.	PAP0	31-Dic-38	Sem.	Sem.	30-Sep-18	R	100.00	360.000	26-Abr-18	Fija=1.18	1.06	2.09	635.28	56.67	-	6.31%	12.96	14.46
PAR US\$ Ley Arg.	PAA0	31-Dic-38	Sem.	Sem.	30-Sep-18	R	100.00	1500.700	17-May-18	Fija=2.5	0.35	4.10	100.35	61.19	30.85	8.59%	10.68	13.37
PAR US\$ Ley N.Y.	PAY0	31-Dic-38	Sem.	Sem.	30-Sep-18	R	100.00	1525.000	17-May-18	Fija=2.5	0.35	4.03	100.35	62.18	25.22	8.43%	10.82	13.37

II. Bonos Discount

DISCOUNT \$ Ley Arg.	DIP0	31-Dic-33	Sem.	Sem.	30-Jun-18	R	100.00	789.000	08-May-18	Fija=5.83	18.39	6.09	823.82	95.77	-	6.49%	7.55	8.88
U.V.P. en US\$ Ley N.Y.	DIA0	31-Dic-33	Sem.	Sem.	30-Jun-18	R	100.00	3551.000	17-May-18	Fija=8.28	4.55	8.25	144.75	100.38	20.07	8.38%	6.73	8.45
DISCOUNT en US\$ Ley N.Y.	DIY0	31-Dic-33	Sem.	Sem.	30-Jun-18	R	100.00	3300.000	14-May-18	Fija=8.28	4.55	8.90	144.75	93.28	-	9.53%	6.51	8.45

IV. Unidades Vinculadas al Producto (U.V.P.)

U.V.P. en US\$ Ley N.Y.	TVY0	15-Dic-35	-	-	-	-	-	182.000	17-May-18	-	-	-	-	-	-	-	-	-
-------------------------	------	-----------	---	---	---	---	---	---------	-----------	---	---	---	---	---	---	---	---	---

BONOS CANCELACION DE DEUDA EN CESACION DE PAGOS - LEY 27249 (31/3/16)

Emitidos en dólares bajo ley NY (c)

Rep. Argentina u\$s 6.25% 2019	AA19	22-Abr-19	Al Vto.	Sem.	22-Oct-18	R	100.00	2337.000	08-May-18	Fija=6.25	0.50	6.57	100.50	95.14	-	12.34%	0.85	0.90
Rep. Arg. US\$ 6.875% 2021	AA21	22-Abr-21	Al Vto.	Sem.	22-Oct-18	R	100.00	2515.000	17-May-18	Fija=6.875	0.55	6.72	100.55	102.34	-	6.06%	2.61	2.67
Rep. Arg. US\$ 7.50% 2026	AA26	22-Abr-26	Al Vto.	Sem.	22-Oct-18	R	100.00	2355.000	11-May-18	Fija=7.5	0.60	7.83	100.60	95.78	-	8.40%	5.79	6.51
Rep. Arg. US\$ 7.625% 2046	AA46	22-Abr-46	Al Vto.	Sem.	22-Oct-18	R	100.00	2300.000	17-May-18	Fija=7.625	0.61	8.16	100.61	93.53	-	8.38%	10.95	18.56

Divisas	Dólar Bancos	
		\$24.4000

Notas Aclaratorias:

(*) Los indicadores de los títulos emitidos en dólares se calculan en esa misma divisa convirtiendo su cotización en \$ por el dólar bancos vendedor (Fuente: Thomson Reuters)

(**) En el caso de títulos ajustables por CER el cálculo de indicadores considera el coeficiente aplicable de acuerdo a las condiciones de emisión.

(a) Los precios corresponden al precio de cierre en PPT (Prioridad Precio-Tiempo) e incluyen los intereses corridos (precio sucio) (b) El cálculo de volatilidad se realiza siempre que la especie cotice más de 75% de las últimas 40 ruedas de PPT.

(c) Bonos con denominación mínima de u\$s 150.000 y múltiplos enteros de u\$s 1.000.

ANÁLISIS DE TÍTULOS PÚBLICOS NACIONALES (*)

17-May-18

bono	Código (S.I.B)	vencimiento	amortización	Cupón de Renta	Próximo Vencimiento	VR (en %)	Cotización c/100 v.n. en Pesos (a)	Fecha última cotización	cupón corriente			Valor Técnico c/100 v.n.	Paridad (en %)	Volatilidad 40 r. (b) (en %)	TIR Anual	dm	PPV (en años)	
									Renta Anual (en %)	Intereses Corridos c/100 v.n.	Yield Anual (en %)							
BONTE, BOGAR Y BONOS DE CONSOLIDACIÓN																		
I. Títulos emitidos en Pesos a tasa fija																		
BONTE Sep - 2018	TS18	19-Sep-18	Al Vto.	Sem.	19-Sep-18	A+R	100.00	100.000	17-May-18	Fija=21.2	3.65	22.00	103.65	96.48	-	35.52%	0.28	0.33
BONTE Oct - 2021	TO21	4-Oct-21	Al Vto.	Sem.	3-Oct-18	R	100.00	97.000	10-May-18	Fija=18.2	2.43	19.24	102.43	94.70	-	21.45%	2.33	2.79
BONTE Oct - 2023	TO23	17-Oct-23	Al Vto.	Sem.	17-Oct-18	R	100.00	91.000	17-May-18	Fija=16	1.51	17.88	101.51	89.65	-	20.08%	3.33	4.24
BONTE Oct - 2026	TO26	18-Oct-26	Al Vto.	Sem.	17-Oct-18	R	100.00	95.250EX	13-Abr-18	Fija=15.5	1.46	16.53	101.46	93.88	-	17.59%	4.41	6.13
II. Títulos emitidos en Pesos a Tasa Variable																		
BONTE 2020	TJ20	22-Jun-20	Al Vto.	Trim.	21-Jun-18	R	100.00	109.550	17-May-18	Var.=29.986	5.01	28.68	105.01	104.32	16.88	29.88%	1.46	1.69
Bocon Cons. 8°	PR15	4-Oct-22	14 - Trím.	Trim.	4-Jul-18	R	100.00	161.050	17-May-18	Var.=22.84	5.18	25.72	180.64	89.15	29.83	42.74%	1.66	2.34
III. Títulos en Pesos y ajustables por el CER (**)																		
BONCER 2020	TC20	28-Abr-20	Al Vto.	Sem.	29-Oct-18	R	100.00	130.500	16-May-18	Fija=2.25	0.18	2.43	141.09	92.49	-	6.54%	1.82	1.90
BOGAR 2020	NO20	4-Oct-20	156 Mens.	Mens.	4-Jun-18	A+R	28.58	271.000	3-May-18	Fija=2	0.25	1.99	269.67	100.49	-	1.64%	1.19	1.22
BONCER 2021	TC21	22-Jul-21	Al Vto.	Sem.	22-Jul-18	R	100.00	136.600	17-May-18	Fija=2.5	1.24	2.77	151.22	90.34	18.52	6.00%	2.95	3.05
BONCER 2023	TC23	6-Mar-23	Al Vto.	Sem.	6-Sep-18	R	100.00	96.500	16-May-18	Fija=4	0.88	4.42	106.57	90.55	-	6.43%	4.21	4.42
Bocon Cons. 6° 2%	PR13	15-Mar-24	120 Mens.	Mens.	15-Jun-18	A+R	58.50	412.000	17-May-18	Fija=2	0.15	2.18	449.96	91.56	12.50	5.27%	2.75	2.91
IV. Títulos en Pesos Cláusula Gatillo (***)																		
BONTE 2019 Cláusula Gatillo	AF19	8-Feb-19	Al Vto.	Al Vto.	8-Feb-19	A+R	100.00	107.300	17-May-18	22.501	6.38	22.29	106.38	100.87	9.54	20.10%	0.65	0.71
BONAR, BONAC Y BONAD																		
I. Títulos emitidos en Dólares (Lev Argentina)																		
BONAR 2018	AN18	29-Nov-18	Al Vto.	Sem.	29-May-18	R	100.00	2639.500	17-May-18	Fija=9	4.30	8.68	104.30	103.55	25.78	1.84%	0.50	0.50
BONAR 2020	AO20	8-Oct-20	Al Vto.	Sem.	8-Oct-18	R	100.00	2633.000	17-May-18	Fija=8	0.96	7.49	100.96	106.71	27.73	4.99%	2.15	2.21
BONAR 2024	AY24	7-May-24	6 Anual	Sem.	7-Nov-18	R	100.00	2660.750	17-May-18	Fija=8.75	0.34	8.06	100.34	108.50	27.77	6.01%	2.95	3.16
BONAR 2025	AA25	18-Abr-25	3 Anual	Sem.	18-Oct-18	R	100.00	2355.000	17-May-18	Fija=5.75	0.53	6.00	100.53	95.85	25.44	6.72%	4.87	5.23
BONAR 2037	AA37	18-Abr-37	3 Anual	Sem.	18-Oct-18	R	100.00	2400.000	17-May-18	Fija=7.625	0.70	7.82	100.70	97.52	21.13	8.03%	9.50	12.86
II. Títulos emitidos en Dólares (Lev Extranjera)																		
Rep. Arg. U\$S 5.625% 2022 (d)	A2E2	26-Ene-22	Al Vto.	Sem.	26-Jul-18	R	100.00	2440.000	17-May-18	Fija=5.625	1.80	5.74	101.80	98.07	25.35	6.31%	3.21	3.36
Rep. Arg. U\$S 4.625% 2023 (d)	A2E3	11-Ene-23	Al Vto.	Sem.	11-Jul-18	R	100.00	2300.000	17-May-18	Fija=4.625	1.67	5.00	101.67	92.56	-	6.64%	4.00	4.22
Rep. Arg. U\$S 6.875% 2027 (d)	A2E7	26-Ene-27	Al Vto.	Sem.	26-Jul-18	R	100.00	2424.000	17-May-18	Fija=6.875	2.20	7.09	102.20	97.05	21.64	7.47%	6.27	7.06
Rep. Arg. U\$S 5.875% 2028 (d)	A2E8	11-Ene-28	Al Vto.	Sem.	11-Jul-18	R	100.00	2270.000	17-May-18	Fija=5.875	2.12	6.47	102.12	90.95	30.34	7.34%	6.95	7.88
Rep. Arg. U\$S 6.875% 2048 (d)	AE48	11-Ene-48	Al Vto.	Sem.	11-Jul-18	R	100.00	1960.000	9-May-18	Fija=6.875	2.48	8.85	102.48	78.25	-	9.24%	10.34	19.71
Rep. Arg. U\$S 7.125% 2117	AC17	28-Jun-17	Al Vto.	Sem.	28-Jun-18	R	100.00	2205.000	17-May-18	Fija=7.125	2.83	8.15	102.83	87.74	22.99	8.31%	11.90	55.72
III. Títulos emitidos en Pesos (c)																		
BONAR 2019 (BADLAR+250pbs)	AMX9	11-Mar-19	Al Vto.	Trim.	11-Jun-18	R	100.00	103.000	16-May-18	Var.=27.13	5.20	27.74	105.20	97.91	-	41.55%	0.64	0.72
BONAR 2020 (Badlar +325pbs)	AM20	1-Mar-20	Al Vto.	Trim.	1-Jun-18	R	100.00	103.750	17-May-18	Var.=27.05	6.00	27.67	106.00	97.88	16.87	31.90%	1.28	1.48
BONAR 2022(Badlar+200pbs)	AA22	3-Abr-22	Al Vto.	Trim.	3-Jul-18	R	100.00	98.000	17-May-18	Var.=28.582	3.76	30.33	103.76	94.45	26.85	40.66%	2.00	2.82

(l) Tasas de referencia (TNA %)

Tasa LIBOR de 180 días 2.4944%

Tasa LIBOR de 90 días 2.3256%

Tasa LIBOR de 30 días 1.9350%

TASA BADLAR 31.1250%

Divisas

Dólar Bancos	
\$24.4000	\$24.4400

Notas Aclaratorias:

(*) Los indicadores de los títulos emitidos en dólares se calculan en esa misma divisa convirtiendo su cotización en \$ por el dólar bancos vendedor (Fuente: Thomson Reuters)

(**) En el caso de títulos ajustables por CER el cálculo de indicadores considera el coeficiente aplicable de acuerdo a las condiciones de emisión.

(***) Monto a pagar al vencimiento: Mayor entre el valor capitalizado a tasa fija mensual de 1,7056% y capital ajustado por CER más 3,75%. No se realiza proyección se CER. Se considera el último conocido. El valor de los indicadores de cada día se determina en base a esta comparación.

(a) Los precios corresponden al precio de cierre en PPT (Prioridad Precio-Tiempo) e incluyen los intereses corridos ('precio sucio')

(b) El cálculo de volatilidades se realiza siempre que la especie cotice más de 75% de las últimas 40 ruedas en PPT.



ANÁLISIS DE TÍTULOS PÚBLICOS PROVINCIALES Y OTROS TÍTULOS DE DEUDA (*)

17-May-18

Bono	Código (S.I.B.)	Vencimiento	Amortización	Cupón de Renta	Próximo Vencimiento	VR (en %)	Cotización c/100 v.n. en Pesos	Fecha última cotización	Cupón Corriente			Valor Técnico c/ 100 v.n.	Paridad (en %)	Volatilidad 40 r. (b) (en %)	TIR Anual	DM	PPV (en años)	
									Renta Anual (en %)	Intereses Corridos c/100 v.n.	Yield Anual (en %)							
BONOS DOMESTICOS (LEY ARGENTINA)																		
I. Títulos emitidos en pesos (c)																		
Cons. Deuda 2015 - MENDOZA	PMG18	22-Ago-18	4 - Sem.	Sem.	22-Ago-18	A+R	25.00	26.000	10-May-18	Var.=27.08	1.63	27.78	26.63	97.63	-	50.59%	0.20	0.25
Ciudad de Bs. As. Clase 20 Vto. 2022	BDC22	23-Ene-22	Al Vto.	Trim.	23-Jul-18	R	100.00	99.555	11-May-18	Var.=28.694	2.20	29.47	102.20	97.41	-	42.20%	1.94	2.69
Buenos Aires 2022(BADLAR+383 pbs) (j)	PBY22	31-May-22	Al Vto.	Trim.	31-May-18	R	100.00	100.000	17-May-18	Var.=27.363	6.15	29.16	106.15	94.21	-	33.56%	2.18	2.95
IV. Títulos denominados en dólares y pagaderos en pesos (Dollar-Linked)																		
CHUBUT Cl.1 Vto. 2019 (i)	PUO19	21-Oct-19	16 - Trim.	Trim.	21-Jul-18	A+R	37.50	889.000	17-May-18	Fija=4	0.13	4.14	37.63	96.68	26.69	8.68%	0.77	0.79
CHUBUT Cl.2 Vto. 2021 (i)	PUM21	30-Mar-21	Trim.	Trim.	30-Jun-18	A+R	75.00	1650.000	17-May-18	Fija=4.5	0.48	5.03	75.48	89.45	35.02	13.29%	1.34	1.45
Ciudad de Bs. As. Clase 4 Vto. 2019 (i,j)	BDC19	17-May-19	6 - Sem.	Sem.	17-Nov-18	A+R	33.32	840.000	17-May-18	Fija=3.98	0.01	3.86	33.33	103.11	-	0.22%	0.75	0.74
Ciudad de Bs. As. Clase 5 Vto. 2019 (i,j)	BD2C9	20-Dic-19	6 - Sem.	Sem.	20-Jun-18	A+R	66.66	1540.000	16-May-18	Fija=1.95	0.55	2.08	67.21	93.76	-	10.41%	0.77	0.83
Ciudad de Bs. As. Clase 6 Vto. 2020 (i,j)	BDC20	28-Ene-20	6 - Sem.	Sem.	28-Jul-18	A+R	66.66	1609.200	16-May-18	Fija=1.95	0.41	1.99	67.07	98.17	50.50	4.01%	0.91	0.93
FORMOSA (i)	FORM3	27-Feb-22	40 - trim.	Trim.	27-May-18	A+R	37.50	682.000EX	17-May-18	Fija=5	0.44	0.00	37.50	74.41	-	23.58%	1.63	1.96
MENDOZA Cl. 2 Vto. 2018 (i)	PMO18	30-Oct-18	17 - Trim.	Trim.	30-Jul-18	A+R	11.76	271.010	17-May-18	Fija=2.75	0.02	2.92	11.78	94.14	-	24.45%	0.28	0.32
MENDOZA Cl. 3 Vto. 2018 (i)	PMD18	18-Dic-18	17 - Trim.	Trim.	18-Jun-18	A+R	17.64	368.200	16-May-18	Fija=2.75	0.08	3.24	17.72	85.00	-	72.22%	0.26	0.33
NEUQUEN S.2 Vto. 2018 (i,j)	NDG21	11-Oct-18	14 - Trim.	Trim.	28-Jul-18	A+R	13.55	320.000	17-May-18	Fija=3.9	0.03	4.05	13.58	96.39	-	18.04%	0.28	0.29
BONOS EXTERNOS (LEY EXTRANJERA)																		
I. Dólares																		
BUENOS AIRES 2018 9.375% (e,g)	BP18	14-Sep-18	Al vto.	Sem.	14-Sep-18	A+R	100.00	1791.344EX	26-Feb-18	Fija=9.38	1.74	13.10	101.74	72.04	-	39.69%	0.42	0.31
BUENOS AIRES 2021 10.875% (e,g)	BP21	26-Ene-21	3 - Anual	Sem.	26-Jul-18	R	100.00	2400.000	7-May-18	Fija=10.88	3.47	11.48	103.47	94.90	-	11.07%	1.49	1.64
BUENOS AIRES 2021 9.95% (f,g)	PBJ21	9-Jun-21	2 - Anual	Sem.	9-Jun-18	R	100.00	1792.482EX	6-Dic-17	Fija=9.95	4.48	14.45	104.48	70.20	-	29.86%	1.81	2.27
Buenos Aires 2024 9.125% (f)	PBM24	16-Mar-24	3 - Anual	Sem.	16-Sep-18	R	100.00	2292.000	20-Abr-18	Fija=9.125	1.67	9.91	101.67	92.24	-	11.61%	3.66	4.13
BUENOS AIRES 2028 9.625% (e,g)	BP28	18-Abr-28	Anual	Sem.	18-Oct-18	R	100.00	2303.850	24-Abr-18	Fija=9.625	0.88	10.31	100.88	93.44	-	11.08%	5.69	6.95
Par Mediano Pzo. - Bs. As. (g)	BPMD	1-May-20	6 - Sem.	Sem.	1-Nov-18	A+R	50.00	1620.000	17-May-18	Fija=3	0.08	2.27	50.09	132.34	-	15.36%	1.59	1.44
Par Largo Pzo. - Bs. As. (g)	BPLD	15-May-35	30 - Sem.	Sem.	15-Nov-18	R	100.00	1755.000	17-May-18	Fija=4	0.07	5.58	100.07	71.76	20.78	8.76%	6.75	8.71
MENDOZA (h)	BARX1	4-Sep-18	26 - sem.	Sem.	4-Sep-18	A+R	5.29	110.000	8-May-18	Fija=5.5	0.06	6.55	5.35	84.11	-	91.38%	0.28	0.29
NEUQUÉN Regalías Gdo.II (f)	NRH2	26-Abr-21	33 - Trim.	Trim.	26-Jul-18	A+R	37.00	903.500	16-May-18	Fija=7.88	0.20	7.93	37.20	99.37	-	8.55%	1.36	1.54
SALTA Garantizado Regalías (f,g)	SARH	16-Mar-22	34 - Trim.	Trim.	16-Jun-18	A+R	47.08	371.994EX	14-Mar-18	Fija=9.5	0.81	31.03	47.89	31.78	-	185.26%	0.54	1.84
Pcia. Jujuy U\$S 8.625% - 2022	JUS22	22-Sep-22	Al Vto.	Sem.	20-Sep-18	R	100.00	2198.500	27-Abr-18	Fija=8.625	1.46	9.75	101.46	88.66	-	12.46%	3.39	3.77
II. Euros																		
Par Largo Pzo. - Bs. As. (g)	BPLE	15-May-35	30 - Sem.	Sem.	15-Nov-18	R	100.00	2055.626EX	26-Abr-18	Fija=4	0.07	5.59	100.07	71.53	-	8.81%	6.74	8.71

Notas Aclaratorias:

(*) Los indicadores de los títulos emitidos en dólares se calculan en esa misma divisa convirtiendo su cotización en \$ por el dólar bancos vendedor (Fuente: Thomson Reuters) (**) En el caso de ajustables por CER y por CVS, el cálculo de indicadores considera el coeficiente aplicable de acuerdo a las condiciones de emisión.

(c) Los precios corresponden al precio de cierre en PPT(Prioridad Precio-Tiempo) e incluyen los intereses corridos ('precio sucio') (b) El cálculo de volatilidades se realiza siempre que la especie cotice más de 75% de las últimas 40 ruedas en PPT.

(e) La tasa utilizada para estimar los flujos futuros surge del promedio de tasas correspondiente al período actual.(e) El título tiene una denominación mínima de u\$s100.000 y múltiplos enteros de u\$s1.000.

(f) El título tiene una denominación mínima de u\$s150.000 y múltiplos enteros de u\$s1.000. (g) Fecha de registro o 'record date': estarán legitimados para el cobro aquellos tenedores registrados con una antelación de 15 días corridos respecto a cada fecha de pago.

(h) El título tiene una denominación mínima de u\$s10.000 y múltiplos enteros de u\$s1.000.(i) Los servicios de renta y amortización se pagan en pesos al tipo de cambio de referencia del bono, según prospecto de emisión (j) El título tiene una denominación mínima de u\$s1.000 y múltiplos enteros de u\$s1.000.

ANÁLISIS DE OBLIGACIONES NEGOCIABLES (*)

17-May-18

Emisor	Código (S.I.B.)	Vencimiento	Amortización	Cupón de Renta	Próximo Vencimiento.	VR (en %)	Cotización c/100 v.r. en Pesos (a)	Fecha última cotización	Cupón Corriente			Valor Técnico c/100 v.n.	Paridad (en %)	TIR anual	DM	PPV (en años)	
									Renta Anual (en %)	Intereses Corridos c/100 v.n.	Yield Anual (en %)						
Obligaciones Negociables denominadas y pagaderas en dólares Ley Extranjera																	
1. Actividades Inmobiliarias																	
IRSA Clase II Vto. 2020 (b,g)	OIRY7	20-Jul-20	Al vto.	Sem.	20-Jul-18	R	100.00	1332.716EX	18-Ene-18	Fija=11.5	3.87	22.70	103.87	52.50	50.40%	1.56	2.02
3. Energía Eléctrica																	
EDENOR Clase 9 Vto. 2022 (b)	ODNY9	25-Oct-22	Al vto.	Sem.	25-Oct-18	R	100.00	2097.574EX	23-Abr-18	Fija=9.75	0.70	11.45	100.70	85.23	14.90%	3.35	3.82
4. Petróleo y Gas																	
PAE Clase I Vto.2021 (b)	OPNY1	7-May-21	3 - Anual	Sem.	7-Nov-18	R	100.00	2066.525EX	3-May-18	Fija=7.875	0.31	9.35	100.31	84.30	18.79%	1.61	1.88
YPF Clase XXVIII Vto. 2024	YPCUO	4-Abr-24	3 Anual	Sem.	4-Oct-18	R	100.00	2645.000	17-May-18	Var.=8.75	1.14	8.17	101.14	107.00	7.14%	4.03	4.29
YPF Clase XXXIX Vto. 2025	YCA6O	28-Jul-25	Al Vto.	Sem.	30-Jul-18	R	100.00	2369.000	2-May-18	Fija=8.5	2.67	9.02	102.67	94.41	9.84%	5.07	5.74
Obligaciones Negociables denominadas en dólares y pagaderas en pesos Ley Argentina																	
1. Agricultura y Ganadería																	
CREDUD Clase XIV Vto. 2018	OCR14	22-May-18	2 - Sem.	Trim.	22-May-18	A+R	50.00	1026.200	14-Mar-18	Fija=1.5	0.18	1.79	50.18	83.67	-	0.00	-
CRESUD Clase XVI Vto. 2018	CS8HO	19-Nov-18	2 - Anual	Trim.	18-Ago-18	R	50.00	631.360EX	16-May-18	Fija=1.5	0.01	2.90	50.01	51.66	282.85%	0.20	0.49
2. Petróleo y Gas																	
YPF Clase XXII Vto. 2020	YPCNO	29-Jul-20	7 - Anual	Trim.	29-Jul-18	A+R	42.86	836.709EX	26-Abr-18	Fija=3.5	0.09	4.39	42.95	79.71	27.51%	0.96	1.18
													Divisas		Dolar Bancos		
															\$24.4000 \$24.4400		

Notas Aclaratorias:

(*) Los indicadores de los títulos emitidos en dólares se calculan en esa misma divisa convirtiendo su cotización en \$ por el dólar bancos vendedor (Fuente: Thomson Reuters)

(a) Los precios corresponden al precio de cierre en PPT(Prioridad Precio-Tiempo) e incluyen los intereses corridos ('precio sucio')

(b) El título tiene una denominación mínima de u\$s 2.000 y múltiplos enteros de u\$s1.000

(c) El título tiene una denominación mínima de u\$s 150.000 y múltiplos enteros de u\$s1.000 - (d) El título tiene una denominación mínima de u\$s 35.000 y múltiplos enteros de u\$s 2.000

(f) El título tiene una denominación mínima de u\$s 500.000 y múltiplos enteros de u\$s 500.000.

(g) Fecha de registro o 'record date': estarán legitimados para el cobro aquellos tenedores registrados con una antelación de 15 días corridos respecto de cada fecha de pago. (h) Denominación mínima de u\$s 10.000 y múltiplos enteros de u\$s 1.000.

Indice de Bonos (Medido en Pesos)

17-May-18

Indice de Bonos IAMC (Base 1/1/95=100)

	Valor al 17-May-18	Variación Diaria al 16-May-18	Variación Semanal al 11-May-18	Variación Mensual al 27-Abr-18	Variación anual al 29-Dic-17	Ponderación*
Subíndice de Bonos Cortos emitidos en pesos	7,756.065	-0.35%	1.70%	-1.71%	6.22%	19.55%
Subíndice de Bonos Cortos emitidos en dólares	4,922.869	0.14%	1.05%	17.50%	30.53%	3.96%
Subíndice de Bonos Largos emitidos en pesos	15,375.701	1.65%	13.21%	-2.50%	3.75%	8.14%
Subíndice de Bonos Largos emitidos en dólares	12,193.186	0.24%	0.64%	15.14%	23.43%	68.35%
Indice de Bonos General	11,689.485	0.24%	1.86%	10.42%	18.47%	100.00%

(*)Composicion Índices: Subíndice de Bonos Cortos emitidos en pesos (PR15, AM20, AA22, TJ20, AF19, A2M2, L2PS8), Subíndice de Bonos Cortos emitidos en dólares (AO20, LTDJ8, LTDL8), Subíndice de Bonos Largos emitidos en pesos (DICP, PARP, TC21), Subíndice de Bonos Largos emitidos en dólares (DICY, PARY, DICA, AY24, AA26, AA46, A2E7, A2E2, AA37, AC17).

Indice de Bonos (Medido en Dólares)

17-May-18

Indice de Bonos IAMC (Base 1/1/95=100)

	Valor al 17-May-18	Variación Diaria al 16-May-18	Variación Semanal al 11-May-18	Variación Mensual al 27-Abr-18	Variación Anual al 29-Dic-17	Ponderación*
Subíndice de Bonos Cortos emitidos en pesos	940.093	-0.55%	-2.42%	-17.32%	-18.85%	19.55%
Subíndice de Bonos Cortos emitidos en dólares	214.645	-0.07%	-3.05%	-1.16%	-0.28%	3.96%
Subíndice de Bonos Largos emitidos en pesos	1,337.887	1.44%	8.63%	-17.98%	-20.74%	8.14%
Subíndice de Bonos Largos emitidos en dólares	495.208	0.04%	-3.44%	-3.14%	-5.71%	68.35%
Indice de Bonos General	474.401	0.03%	-2.27%	-7.11%	-9.50%	100.00%

(*)Composicion Índices: Subíndice de Bonos Cortos emitidos en pesos (PR15, AM20, AA22, TJ20, AF19, A2M2, L2PS8), Subíndice de Bonos Cortos emitidos en dólares (AO20, LTDJ8, LTDL8), Subíndice de Bonos Largos emitidos en pesos (DICP, PARP, TC21), Subíndice de Bonos Largos emitidos en dólares (DICY, PARY, DICA, AY24, AA26, AA46, A2E7, A2E2, AA37, AC17).

Curvas de Rendimientos

Curva en Pesos + CER y en Dólares

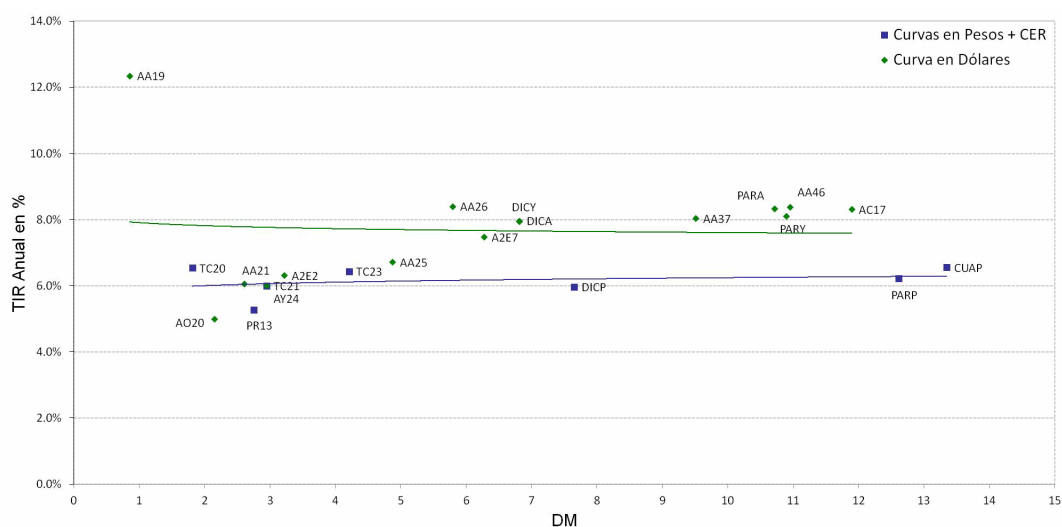




Table with columns: Serie, Negociación (Precio cierre de la prima, Variación, Mínimo, Máximo, Lotes, Volumen (\$), Últ. precio prima/cot. subyac.), Teóricos(c/vol hist.) (Prima teórica, Delta, Efecto Palanca), and Implícitos (Volat. Implícit, Delta). Includes sub-sections for various series like AGRO, ALUA, APBR, BMA, BOLT, BYMA, CEPU, COME, EDN, and GGAL.



Anexo A													Análisis de opciones		17/05/2018	
Serie	Negociación							Teóricos(c/vol hist.)			Implícitos					
	Precio cierre de la prima	Variación	Mínimo	Máximo	Lotes	Volumen (\$)	Últ. precio prima/cot. subyac.	Prima teórica	Delta	Efecto Palanca	Volat. Implícit	Delta				
GFGC10116J	21.014	13.59%	18.100	21.500	25	52,278	18.20%	18.544	0.900	5.60%	80.34%	0.801				
GFGC11016J	14.000	21.74%	12.000	17.000	720	919,265	12.13%	11.649	0.746	7.40%	69.71%	0.696				
GFGC11316J	12.383	10.82%	8.000	13.800	212	252,055	10.73%	9.721	0.680	8.07%	70.64%	0.646				
GFGC11616J	10.486	3.95%	9.700	12.450	1,208	1,325,943	9.08%	8.004	0.609	8.79%	68.08%	0.597				
GFGC11916J	9.960	8.26%	9.190	11.250	720	729,864	8.63%	6.505	0.537	9.52%	75.03%	0.548				
GFGC12216J	8.521	5.03%	7.900	10.000	762	684,075	7.38%	5.210	0.465	10.29%	73.80%	0.500				
GFGC12516J	7.408	13.97%	6.500	8.650	742	578,119	6.42%	4.119	0.395	11.08%	74.06%	0.455				
GFGC12816J	6.796	14.10%	5.500	7.700	2,079	1,406,390	5.89%	3.215	0.331	11.88%	77.25%	0.418				
GFGC13116J	5.584	10.20%	4.550	6.300	1,007	601,265	4.84%	2.477	0.272	12.69%	74.85%	0.370				
GFGC13416J	4.800	23.08%	3.600	5.800	1,352	656,468	4.16%	1.884	0.221	13.51%	74.96%	0.331				
GFGC13716J	4.000	5.43%	3.300	5.000	1,367	581,124	3.46%	1.415	0.176	14.34%	74.07%	0.291				
GFGC14016J	3.150	12.30%	2.500	3.500	168	52,400	2.73%	1.051	0.138	15.18%	71.73%	0.248				
GFGC14316J	2.750	5.77%	2.500	3.000	284	79,310	2.38%	0.771	0.107	16.03%	72.83%	0.221				
GFGC14616J	2.300	21.05%	1.850	2.500	100	23,870	1.99%	0.559	0.082	16.87%	72.74%	0.192				
GFGC14916J	1.795	28.21%	1.450	2.000	838	148,835	1.55%	0.401	0.062	17.73%	71.16%	0.160				
GFGC16116J	1.000	0.00%	1.000	1.000	20	2,000	0.87%	0.097	0.018	21.15%	74.40%	0.095				
GFGC16416J	0.963	-3.41%	0.850	0.990	579	54,075	0.83%	0.066	0.013	22.01%	77.02%	0.090				
METR Cotización Subyacente: 47.100 Volatilidad Histórica del subyacente 40 ruedas: 69.04%																
METC25.0JU	23.000	17.50%	21.850	23.250	672	1,542,658	48.83%	22.955	1.000	2.05%	105.74%	0.991				
METC51.0JU	3.025	31.58%	2.500	3.300	536	171,027	6.42%	2.779	0.448	7.60%	73.69%	0.456				
METC60.0JU	1.550	19.23%	1.500	1.700	181	29,090	3.29%	0.761	0.169	10.43%	89.64%	0.246				
MIRG Cotización Subyacente: 539.850 Volatilidad Histórica del subyacente 40 ruedas: 42.97%																
MIRC4944J	65.000	0.00%	65.000	70.000	32	219,000	12.04%	67.416	0.857	6.86%	35.19%	0.899				
PAMP Cotización Subyacente: 52.850 Volatilidad Histórica del subyacente 40 ruedas: 44.22%																
PAMC32.1JU	20.900	-0.48%	20.900	20.900	5	10,450	39.55%	21.848	1.000	2.42%	0.00%	1.000				
PAMC45.1JU	7.584	-6.94%	6.867	8.300	101	76,665	14.35%	9.452	0.946	5.29%	0.00%	1.000				
PAMC47.0JU	6.698	3.25%	6.680	7.000	285	193,520	12.67%	7.793	0.899	6.10%	0.00%	1.000				
PAMC49.0JU	5.000	2.04%	4.900	5.500	189	96,952	9.46%	6.179	0.827	7.07%	0.00%	1.000				
PAMC51.0JU	3.489	-6.71%	3.410	4.300	515	200,724	6.60%	4.743	0.734	8.18%	0.00%	1.000				
PAMC53.0JU	2.466	-10.33%	2.450	3.000	562	155,344	4.67%	3.517	0.625	9.38%	25.31%	0.685				
PAMC55.0JU	1.700	3.66%	1.700	1.890	44	7,835	3.22%	2.519	0.509	10.67%	30.53%	0.494				
PAMC57.0JU	1.100	-4.35%	1.100	1.250	449	53,083	2.08%	1.740	0.396	12.05%	32.96%	0.349				
PAMC59.0JU	0.788	-1.50%	0.785	0.950	146	11,845	1.49%	1.161	0.296	13.46%	36.76%	0.252				
PGR Cotización Subyacente: 7.700 Volatilidad Histórica del subyacente 40 ruedas: 56.98%																
PGRC7.50JU	0.580	-0.17%	0.580	0.700	380	24,076	7.53%	0.744	0.677	7.01%	35.22%	0.746				
PGRC8.00JU	0.290	20.83%	0.290	0.290	95	2,755	3.77%	0.484	0.524	8.33%	34.71%	0.506				
PGRC8.50JU	0.180	22.45%	0.160	0.180	294	5,104	2.34%	0.298	0.376	9.74%	42.44%	0.319				
TECO2 Cotización Subyacente: 113.050 Volatilidad Histórica del subyacente 40 ruedas: 31.96%																
TECC105.JU	15.000	-39.52%	15.000	15.000	3	4,500	13.27%	12.187	0.893	8.28%	64.76%	0.753				
TGNO4 Cotización Subyacente: 67.000 Volatilidad Histórica del subyacente 40 ruedas: 53.92%																
TGNC67163J	4.000	-7.62%	4.000	4.000	8	3,200	5.97%	5.177	0.613	7.94%	37.61%	0.639				
TRAN Cotización Subyacente: 59.550 Volatilidad Histórica del subyacente 40 ruedas: 59.20%																
TRAC40.0JU	23.500	17.50%	23.500	23.500	1	2,350	39.46%	20.930	0.996	2.83%	177.95%	0.866				
TRAC58.0JU	5.000	0.00%	5.000	5.500	4	2,100	8.40%	5.888	0.673	6.81%	44.33%	0.708				
TRAC60.0JU	2.005	-32.15%	2.005	3.500	343	116,942	3.37%	4.785	0.597	7.43%	15.16%	0.744				
TRAC66.0JU	0.950	11.76%	0.800	0.950	367	30,966	1.60%	2.363	0.374	9.43%	35.97%	0.269				
TS Cotización Subyacente: 491.950 Volatilidad Histórica del subyacente 40 ruedas: 48.07%																
TS.C374.JU	118.000	19.19%	105.000	118.000	11	121,400	23.99%	130.970	0.990	3.72%	0.00%	1.000				
TS.C389.JU	103.000	18.39%	100.000	103.000	4	40,600	20.94%	116.779	0.980	4.13%	0.00%	1.000				
TS.C404.JU	86.000	28.36%	86.000	86.000	3	25,800	17.48%	102.857	0.961	4.60%	0.00%	1.000				
TS.C424.JU	73.000	32.73%	71.000	75.000	6	43,600	14.84%	84.978	0.921	5.33%	0.00%	1.000				
TS.C484.JU	22.000	33.33%	22.000	22.000	1	2,200	4.47%	40.140	0.671	8.22%	0.00%	1.000				
TS.C504.JU	15.000	50.00%	11.500	15.000	15	20,450	3.05%	29.290	0.558	9.37%	22.09%	0.579				
TXAR Cotización Subyacente: 15.600 Volatilidad Histórica del subyacente 40 ruedas: 48.22%																
TXAC14668J	1.700	-13.40%	1.700	1.990	72	13,292	10.90%	1.722	0.780	7.07%	46.55%	0.787				
TXAC15668J	0.800	-15.79%	0.800	1.050	784	72,562	5.13%	1.093	0.614	8.77%	30.70%	0.653				
VALO Cotización Subyacente: 7.080 Volatilidad Histórica del subyacente 40 ruedas: 71.93%																
GVAC4.56JU	2.820	12.80%	2.500	2.975	115	32,643	39.83%	2.680	0.992	2.62%	146.35%	0.912				
GVAC5.56JU	1.537	3.92%	1.400	1.950	1,606	267,234	21.71%	1.761	0.927	3.73%	0.00%	1.000				
GVAC6.16JU	0.998	1.63%	0.850	1.200	2,196	223,642	14.10%	1.275	0.830	4.61%	0.00%	1.000				
GVAC6.56JU	0.656	-6.15%	0.590	1.000	4,570	334,263	9.27%	0.996	0.741	5.27%	0.00%	1.000				
GVAC7.16JU	0.457	6.28%	0.320	0.600	5,075	247,243	6.45%	0.655	0.586	6.33%	46.58%	0.596				
GVAC7.56JU	0.287	11.67%	0.210	0.400	12,681	382,928	4.05%	0.480	0.480	7.08%	47.68%	0.436				
GVAC7.96JU	0.100	42.86%	0.100	0.200	1,729	31,848	1.41%	0.344	0.382	7.85%	37.70%	0.237				
GVAC8.56JU	0.090	-25.00%	0.080	0.150	2,362	28,240	1.27%	0.201	0.256	9.00%	52.95%	0.169				
GVAC9.06JU	0.050	-29.58%	0.050	0.090	2,111	15,004	0.71%	0.124	0.175	9.96%	55.18%	0.101				



Anexo A **Análisis de opciones** **17/05/2018**

Serie	Negociación							Teóricos(c/vol hist.)			Implícitos	
	Precio cierre de la prima	Variación	Mínimo	Máximo	Lotes	Volumen (\$)	Últ. precio prima/cot. subyac.	Prima teórica	Delta	Efecto Palanca	Volat. Implícit	Delta
GVAC9.56JU	0.025	-52.83%	0.025	0.098	1,296	9,004	0.35%	0.075	0.115	10.92%	55.95%	0.056
GVAC10.56J	0.039	0.00%	0.039	0.039	11	43	0.55%	0.025	0.046	12.82%	78.12%	0.062
YFPD Cotización Subyacente: 492.300 Volatilidad Histórica del subyacente 40 ruedas: 38.92%												
YFPC480.JU	27.000	10.20%	25.000	30.000	39	106,400	5.48%	38.444	0.725	9.29%	0.00%	1.000
YFPC500.JU	16.000	3.69%	15.000	25.000	96	163,399	3.25%	26.498	0.591	10.98%	19.29%	0.648
YFPC520.JU	10.014	8.68%	10.000	13.000	43	47,540	2.03%	17.295	0.450	12.81%	25.65%	0.406
YFPC560.JU	2.202	-55.96%	2.202	2.202	4	881	0.45%	6.249	0.213	16.78%	27.38%	0.121
Vencimiento Agosto - 17/08/2018 - 92 días - Tasa Baibar 43.19%												
APBR Cotización Subyacente: 199.900 Volatilidad Histórica del subyacente 40 ruedas: 56.50%												
PBRC160.AG	41.645	-28.20%	41.645	41.645	1	4,165	20.83%	59.508	0.905	3.04%	0.00%	1.000
PBRC200.AG	30.000	-	30.000	30.000	20	60,000	15.01%	33.477	0.701	4.19%	46.45%	0.721
PBRC210.AG	16.000	-	15.501	16.000	10	15,751	8.00%	28.446	0.639	4.49%	22.63%	0.723
CEPU Cotización Subyacente: 34.100 Volatilidad Histórica del subyacente 40 ruedas: 43.24%												
CEPC35.3AG	4.000	0.00%	4.000	4.000	35	14,000	11.73%	4.273	0.676	5.39%	38.81%	0.686
CEPC38.0AG	2.000	-16.67%	2.000	2.000	5	1,000	5.87%	3.001	0.547	6.22%	28.61%	0.535
COME Cotización Subyacente: 4.320 Volatilidad Histórica del subyacente 40 ruedas: 42.06%												
COMC3.00AG	1.650	-4.84%	1.650	1.760	198	33,790	38.19%	1.637	0.990	2.61%	54.80%	0.968
COMC4.20AG	0.610	-25.43%	0.610	0.700	300	20,100	14.12%	0.691	0.776	4.85%	28.34%	0.851
GGAL Cotización Subyacente: 115.450 Volatilidad Histórica del subyacente 40 ruedas: 48.45%												
GFGC12816G	10.365	13.90%	9.100	11.550	469	498,085	8.98%	11.566	0.558	5.57%	43.24%	0.554
GFGC13416G	5.150	6.19%	5.150	5.150	2	1,030	4.46%	9.286	0.484	6.02%	30.59%	0.429
GFGC13716G	4.350	-4.79%	4.350	4.350	2	870	3.77%	8.289	0.448	6.24%	31.12%	0.376
METR Cotización Subyacente: 47.100 Volatilidad Histórica del subyacente 40 ruedas: 69.04%												
METC25.OAG	24.298	13.01%	23.800	24.795	2	4,860	51.59%	24.779	0.989	1.88%	0.00%	1.000
METC51.OAG	4.600	2.24%	4.600	5.800	102	58,200	9.77%	7.166	0.604	3.97%	41.17%	0.600
PAMP Cotización Subyacente: 52.850 Volatilidad Histórica del subyacente 40 ruedas: 44.22%												
PAMC51.OAG	6.000	0.00%	6.000	6.000	3	1,800	11.35%	8.872	0.778	4.63%	0.00%	1.000
PAMC55.OAG	3.880	-13.78%	3.880	4.280	106	42,416	7.34%	6.564	0.665	5.36%	13.67%	0.854
SAMI Cotización Subyacente: 101.900 Volatilidad Histórica del subyacente 40 ruedas: 42.50%												
SAMC110.AG	12.500	-	12.500	12.500	2	2,500	12.27%	10.375	0.605	5.94%	53.20%	0.603
TXAR Cotización Subyacente: 15.600 Volatilidad Histórica del subyacente 40 ruedas: 48.22%												
TXAR17.OAG	1.300	-27.78%	1.300	1.300	12	1,560	8.33%	1.691	0.588	5.42%	35.49%	0.589
VALO Cotización Subyacente: 7.080 Volatilidad Histórica del subyacente 40 ruedas: 71.93%												
GVAC6.56AG	1.830	22.00%	1.830	1.850	3	553	25.85%	1.656	0.757	3.23%	87.17%	0.740
GVAC7.40AG	1.000	0.00%	1.000	1.000	101	10,100	14.12%	1.231	0.642	3.69%	54.59%	0.647

Vencimiento Octubre - 19/10/2018 - 155 días - Tasa Baibar 43.19%												
METR Cotización Subyacente: 47.100 Volatilidad Histórica del subyacente 40 ruedas: 69.04%												
METC25.OOC	25.800	6.17%	25.500	25.800	50	128,700	54.78%	26.536	0.979	1.74%	0.00%	1.000
VALO Cotización Subyacente: 7.080 Volatilidad Histórica del subyacente 40 ruedas: 71.93%												
GVAC6.00OC	2.400	9.09%	2.200	2.500	804	186,012	33.90%	2.463	0.837	2.40%	66.28%	0.848

Opciones de Venta

Vencimiento Junio - 15/06/2018 - 29 días - Tasa Baibar 43.19%												
ALUA Cotización Subyacente: 17.600 Volatilidad Histórica del subyacente 40 ruedas: 53.56%												
ALUV14.9JU	0.050	-58.33%	0.050	0.050	324	1,620	0.28%	0.104	-0.081	13.61%	45.04%	-0.051
APBR Cotización Subyacente: 199.900 Volatilidad Histórica del subyacente 40 ruedas: 56.50%												
PBRV130.JU	0.080	-11.11%	0.080	0.080	1	8	0.04%	0.014	-0.001	21.33%	68.02%	-0.006
PBRV135.JU	0.119	-20.67%	0.119	0.120	70	839	0.06%	0.030	-0.003	19.96%	66.24%	-0.009
PBRV150.JU	1.030	-29.88%	1.030	1.030	5	515	0.52%	0.225	-0.018	16.33%	75.06%	-0.053
PBRV160.JU	0.700	46.44%	0.400	0.700	321	16,882	0.35%	0.644	-0.046	14.25%	57.49%	-0.048
PBRV170.JU	1.226	3.90%	1.200	1.450	329	42,456	0.61%	1.538	-0.096	12.42%	53.12%	-0.084
PBRV180.JU	2.734	27.16%	2.150	3.000	189	48,979	1.37%	3.161	-0.171	10.80%	53.47%	-0.160
PBRV190.JU	5.938	41.38%	4.000	6.890	466	228,299	2.97%	5.752	-0.270	9.37%	57.49%	-0.272
PBRV200.JU	8.000	0.00%	7.500	8.000	155	121,500	4.00%	9.473	-0.384	8.11%	49.69%	-0.377
COME Cotización Subyacente: 4.320 Volatilidad Histórica del subyacente 40 ruedas: 42.06%												
COMV4.20JU	0.150	47.06%	0.120	0.160	1,129	16,376	3.47%	0.095	-0.279	12.72%	55.10%	-0.315
GGAL Cotización Subyacente: 115.450 Volatilidad Histórica del subyacente 40 ruedas: 48.45%												
GFGV10116J	1.499	-14.34%	1.101	1.750	539	74,018	1.30%	0.795	-0.100	14.49%	59.15%	-0.141
GFGV11016J	4.150	-17.00%	4.000	4.900	340	142,055	3.59%	2.592	-0.254	11.30%	62.73%	-0.292
GFGV11316J	5.800	-10.77%	5.500	6.700	77	46,250	5.02%	3.562	-0.320	10.38%	67.16%	-0.351
GFGV11616J	7.000	-30.00%	7.000	7.000	23	16,100	6.06%	4.742	-0.391	9.52%	66.31%	-0.403
GFGV11916J	9.000	-5.26%	9.000	9.000	50	45,000	7.80%	6.140	-0.463	8.71%	70.45%	-0.454
GFGV12216J	11.000	-8.33%	11.000	11.000	25	27,500	9.53%	7.743	-0.535	7.98%	73.39%	-0.500



Anexo A		Análisis de opciones							17/05/2018			
Serie	Negociación							Teóricos(c/vol hist.)			Implícitos	
	Precio cierre de la prima	Variación	Mínimo	Máximo	Lotes	Volumen (\$)	Últ. precio prima/cot. subyac.	Prima teórica	Delta	Efecto Palanca	Volat. Implícit	Delta
GFGV12516J	12.700	-2.38%	11.500	13.000	209	256,024	11.00%	9.549	-0.605	7.31%	73.00%	-0.547
GFGV12816J	14.900	-0.67%	14.750	14.900	40	59,450	12.91%	11.542	-0.669	6.69%	75.50%	-0.586
PAMP Cotización Subyacente: 52.850 Volatilidad Histórica del subyacente 40 ruedas: 44.22%												
PAMV45.1JU	0.220	-26.67%	0.220	0.220	20	440	0.42%	0.160	-0.054	17.93%	47.54%	-0.067
PAMV53.0JU	2.600	-	2.600	2.600	10	2,600	4.92%	1.855	-0.375	10.70%	57.23%	-0.390
TS Cotización Subyacente: 491.950 Volatilidad Histórica del subyacente 40 ruedas: 48.07%												
TS.V374.JU	1.000	0.00%	1.000	1.000	12	1,200	0.20%	0.232	-0.010	20.90%	60.18%	-0.029
TXAR Cotización Subyacente: 15.600 Volatilidad Histórica del subyacente 40 ruedas: 48.22%												
TXAV14668J	0.150	-40.00%	0.150	0.150	666	9,990	0.96%	0.288	-0.220	11.90%	36.86%	-0.165
Vencimiento Agosto - 17/08/2018 - 92 días - Tasa Baibar 43.19%												
GGAL Cotización Subyacente: 115.450 Volatilidad Histórica del subyacente 40 ruedas: 48.45%												
GFGV102.AG	2.000	-	1.550	2.000	155	28,525	1.73%	2.266	-0.140	7.15%	46.37%	-0.132

Notas:

- 1 - Variación con respecto al cierre anterior.
 - 2 - Los indicadores se calculan utilizando el modelo de Black & Scholes.
 - 3 - Delta=variación cierre de la prima / variación cotización del subyacente
 - 4 - Efecto Palanca = variación porcentual cierre de la prima / variación porcentual cotización del subyacente = Delta x (cotización del subyacente / cierre de la prima)
 - 5 - No se informan volatilidades implícitas >= 200% por considerarlas poco significativas para el análisis.
- El Glosario con la explicación detallada de cada uno de los indicadores está disponible en internet(<http://www.iamc.sba.com.ar/informes/glosarioOpciones.pdf>)



Anexo B Posiciones Abiertas por Especie al 16/05/2018								
Especie	Serie	Posiciones (nominales) - Open Interest -					total	Variación c/ día anterior
		cubiertas	opuestas	cruzadas	descubiertas			
Opciones de Compra								
AGRO	AGRC17.0JU	270,100	0	7,944	90,156	368,200	14,700	
	AGRC22.0JU	3,000	0	0	0	3,000	0	
	Total Call Junio	273,100	0	7,944	90,156	371,200	14,700	
ALUA	ALUC12.1JU	829,300	60,400	0	16,400	906,100	-2,000	
	ALUC12.9JU	178,600	0	0	0	178,600	0	
	ALUC14.1JU	11,300	4,000	0	13,900	29,200	-700	
	ALUC14.9JU	68,000	33,100	0	83,000	184,100	0	
	ALUC15.9JU	138,800	42,700	0	35,900	217,400	4,000	
	ALUC16.9JU	141,900	0	0	1,000	142,900	10,000	
	ALUC17.9JU	13,000	0	0	0	13,000	0	
	ALUC5.80JU	1,445,300	74,200	4,900	686,000	2,210,400	7,000	
	Total Call Junio	2,826,200	214,400	4,900	836,200	3,881,700	18,300	
	ALUC17.9AG	400	0	0	15,000	15,400	10,000	
	ALUC5.80AG	404,400	0	14,000	923,500	1,341,900	4,200	
	Total Call Agosto	404,800	0	14,000	938,500	1,357,300	14,200	
APBR	PBRC155.MY	0	0	0	0	0	-500	
	Total Call Mayo	0	0	0	0	0	-500	
	PBRC112.JU	1,000	0	0	0	1,000	0	
	PBRC120.JU	2,600	6,900	0	0	9,500	0	
	PBRC125.JU	0	0	0	0	0	0	
	PBRC130.JU	0	7,500	0	0	7,500	-1,100	
	PBRC135.JU	1,100	28,500	0	0	29,600	0	
	PBRC140.JU	32,000	58,000	1,000	3,500	94,500	-4,000	
	PBRC145.JU	35,700	64,700	664	336	101,400	-1,500	
	PBRC150.JU	255,300	98,900	200	15,000	369,400	-24,000	
	PBRC155.JU	7,000	170,300	456	27,044	204,800	-4,200	
	PBRC160.JU	117,600	210,400	0	45,600	373,600	-15,200	
	PBRC165.JU	134,900	152,600	1,896	41,604	331,000	-31,100	
	PBRC170.JU	88,700	246,100	400	30,500	365,700	-11,100	
	PBRC175.JU	16,900	199,200	12	9,088	225,200	-15,500	
	PBRC180.JU	71,800	350,600	1,316	81,584	505,300	-27,700	
	PBRC185.JU	34,500	67,900	0	133,400	235,800	-1,800	
	PBRC190.JU	300,600	192,164	2,336	72,700	567,800	-28,400	
	PBRC195.JU	69,300	72,800	3,700	100,800	246,600	-8,100	
	PBRC200.JU	227,700	180,076	266,782	109,042	783,600	-50,600	
	PBRC205.JU	92,300	41,600	10,814	44,386	189,100	28,300	
	PBRC210.JU	198,300	180,200	26,293	169,507	574,300	110,500	
	PBRC220.JU	3,000	47,800	0	28,200	79,000	52,600	
	PBRC230.JU	12,500	88,200	105	32,295	133,100	28,300	
	Total Call Junio	1,702,800	2,464,440	315,974	944,586	5,427,800	-4,600	
	PBRC160.AG	1,200	2,400	0	400	4,000	0	
	PBRC170.AG	0	3,100	0	1,000	4,100	0	
	Total Call Agosto	1,200	5,500	0	1,400	8,100	0	
AUSO	AUSC10746J	53,000	0	0	2,000	55,000	0	
	Total Call Junio	53,000	0	0	2,000	55,000	0	
BHIP	BHIC15.0JU	1,500	0	0	0	1,500	0	
	BHIC15867J	11,500	0	0	500	12,000	0	
	BHIC16867J	8,300	0	0	0	8,300	0	
	BHIC17867J	300	0	0	0	300	0	
	Total Call Junio	21,600	0	0	500	22,100	0	
BMA	BMAC163.JU	5,500	0	1,300	200	7,000	200	
	BMAC195.JU	25,200	200	1,435	28,465	55,300	2,600	
	BMAC210.JU	0	0	694	406	1,100	500	
	BMAC215.JU	7,400	1,173	127	4,500	13,200	0	
	BMAC235.JU	8,900	3,148	3,952	2,800	18,800	0	
	Total Call Junio	47,000	4,521	7,508	36,371	95,400	3,300	
BOLT	BOLC5.712J	6,660	0	0	2,516	9,176	0	
	BOLC6.142J	155,992	0	7,400	417,656	581,048	-23,532	
	BOLC7.15JU	1,480	11,840	0	4,440	17,760	0	
	Total Call Junio	164,132	11,840	7,400	424,612	607,984	-23,532	
BRIO	BRIC44.0JU	30,000	0	0	0	30,000	0	
	BRIC46.0JU	30,000	0	0	0	30,000	0	
	BRIC52.0JU	100	0	0	0	100	0	
	Total Call Junio	60,100	0	0	0	60,100	0	
BYMA	BYMC320.JU	0	500	0	2,300	2,800	0	
	BYMC340.JU	0	1,300	0	17,400	18,700	-2,200	
	BYMC360.JU	100	1,100	0	6,000	7,200	100	
	BYMC37837J	0	800	0	23,100	23,900	300	
	BYMC39837J	0	6,200	0	17,300	23,500	1,000	
	BYMC420.JU	0	0	0	6,200	6,200	0	
	BYMC440.JU	0	1,600	0	7,400	9,000	-100	
	Total Call Junio	100	11,500	0	79,700	91,300	-900	
CAPU	CPUC17.0MY	0	0	759	241	1,000	0	



Anexo B Posiciones Abiertas por Especie al 16/05/2018								
Especie	Serie	Posiciones (nominales) - Open Interest -					total	Variación c/ día anterior
		cubiertas	opuestas	cruzadas	descubiertas			
	Total Call Mayo	0	0	759	241	1,000	0	
	CPUC16.0JU	14,500	0	0	7,900	22,400	0	
	CPUC17.0JU	0	0	0	1,000	1,000	0	
	Total Call Junio	14,500	0	0	8,900	23,400	0	
CAPX	CAPC70.0JU	35,000	0	0	0	35,000	0	
	Total Call Junio	35,000	0	0	0	35,000	0	
CECO2	CECC13.0JU	25,600	0	0	1,500	27,100	9,100	
	CECC14.0JU	16,900	0	0	5,600	22,500	0	
	CECC16.0JU	36,000	0	2,000	14,200	52,200	-1,000	
	CECC17.0JU	12,500	0	0	10,200	22,700	0	
	CECC19.0JU	19,400	6,700	0	69,900	96,000	0	
	Total Call Junio	110,400	6,700	2,000	101,400	220,500	8,100	
CEPU	CEPC22.0JU	3,000	0	0	0	3,000	0	
	CEPC27.3JU	25,400	100	1,000	4,600	31,100	0	
	CEPC30.3JU	199,000	0	12,500	9,600	221,100	-400	
	CEPC33.0JU	0	0	0	1,200	1,200	1,200	
	CEPC33.3JU	270,700	400	10,503	37,397	319,000	0	
	CEPC35.0JU	6,600	0	0	0	6,600	0	
	CEPC35.3JU	53,100	1,000	0	0	54,100	100	
	CEPC37.0JU	3,400	0	0	0	3,400	1,000	
	CEPC37.3JU	2,000	3,400	0	3,800	9,200	0	
	CEPC38.3JU	5,800	0	0	0	5,800	0	
	CEPC41.3JU	9,500	1,300	0	20,000	30,800	0	
	CEPC43.3JU	13,400	0	0	0	13,400	0	
	Total Call Junio	591,900	6,200	24,003	76,597	698,700	1,900	
	CEPC28.0AG	10,000	0	0	0	10,000	0	
	CEPC33.0AG	1,200	0	0	0	1,200	0	
	CEPC35.3AG	55,400	0	0	8,000	63,400	30,600	
	CEPC38.0AG	0	0	0	2,500	2,500	0	
	Total Call Agosto	66,600	0	0	10,500	77,100	30,600	
COME	COMC3.00JU	864,000	128,880	123,220	114,500	1,230,600	-33,300	
	COMC3.60JU	900,900	127,300	34,000	141,200	1,203,400	-20,600	
	COMC3.75JU	469,600	58,000	83,480	265,420	866,500	0	
	COMC3.90JU	779,300	261,800	7,500	185,900	1,234,500	1,800	
	COMC4.05JU	3,938,800	1,385,900	143,950	1,386,850	6,855,500	-672,900	
	COMC4.20JU	2,432,400	774,270	135,230	725,000	4,066,900	101,700	
	COMC4.35JU	2,347,600	3,556,100	353,800	425,200	6,682,700	1,108,900	
	COMC4.50JU	6,227,900	4,458,720	741,590	1,609,490	13,037,700	1,076,000	
	COMC4.65JU	2,699,500	1,628,710	110,200	2,153,190	6,591,600	819,200	
	COMC4.80JU	2,755,700	2,380,260	395,010	668,630	6,199,600	1,860,000	
	COMC4.95JU	1,484,400	60,000	11,400	308,800	1,864,600	82,200	
	COMC5.10JU	670,400	29,400	0	0	699,800	4,400	
	COMC6.00JU	1,348,200	1,243,830	0	998,770	3,590,800	-44,900	
	Total Call Junio	26,918,700	16,093,170	2,139,380	8,972,950	54,124,200	4,282,500	
	COMC3.00AG	484,300	0	0	52,500	536,800	20,800	
	COMC4.20AG	104,700	0	0	77,600	182,300	60,000	
	COMC4.65AG	13,000	0	0	0	13,000	0	
	COMC4.95AG	0	50,000	0	0	50,000	50,000	
	Total Call Agosto	602,000	50,000	0	130,100	782,100	130,800	
CRES	CREC32.0JU	125,000	0	0	0	125,000	0	
	CREC34.0JU	798,700	0	48,112	76,888	923,700	0	
	CREC37.0JU	75,000	0	85,000	0	160,000	0	
	CREC38.0JU	139,500	0	418	82	140,000	0	
	CREC39.0JU	6,800	0	0	3,500	10,300	0	
	CREC41.0JU	6,200	0	0	300	6,500	0	
	CREC44.0JU	79,000	8,200	14,339	19,661	121,200	0	
	CREC45.0JU	14,900	0	0	20,000	34,900	0	
	CREC48.0JU	3,300	0	0	200	3,500	0	
	Total Call Junio	1,248,400	8,200	147,869	120,631	1,525,100	0	
	CREC41.0AG	0	0	0	100	100	0	
	CREC45.0AG	2,200	0	0	0	2,200	0	
	CREC52.0AG	300	0	0	2,200	2,500	0	
	Total Call Agosto	2,500	0	0	2,300	4,800	0	
CTIO	CTOC51122J	3,100	0	0	0	3,100	0	
	CTOC53122J	3,000	0	0	0	3,000	0	
	CTOC59122J	1,700	0	0	3,600	5,300	0	
	Total Call Junio	7,800	0	0	3,600	11,400	0	
CVH	CVHC390.JU	1,300	0	0	400	1,700	0	
	CVHC410.JU	400	0	0	0	400	0	
	CVHC430.JU	1,100	0	0	0	1,100	0	
	CVHC450.JU	1,900	0	400	400	2,700	0	
	Total Call Junio	4,700	0	400	800	5,900	0	
EDN	EDNC40.0JU	21,900	0	0	2,900	24,800	500	
	Total Call Junio	21,900	0	0	2,900	24,800	500	
FRAN	FRAC11842J	11,000	0	0	0	11,000	0	



Anexo B		Posiciones Abiertas por Especie al 16/05/2018						
Especie	Serie	Posiciones (nominales) - Open Interest -					total	Variación c/ día anterior
		cubiertas	opuestas	cruzadas	descubiertas			
	FRAC12442J	104,600	0	0	0	104,600	0	
	FRAC13042J	23,300	0	0	0	23,300	0	
	Total Call Junio	138,900	0	0	0	138,900	0	
GBAN	GNBC80.0JU	500	0	0	0	500	0	
	Total Call Junio	500	0	0	0	500	0	
GGAL	GFGC10116J	7,800	634	2,566	27,500	38,500	11,500	
	GFGC11016J	57,400	9,200	3,016	37,984	107,600	20,500	
	GFGC11316J	57,900	48,500	0	76,300	182,700	53,900	
	GFGC11616J	94,200	62,496	14,704	121,800	293,200	67,400	
	GFGC11916J	147,300	23,700	5,100	78,800	254,900	30,200	
	GFGC12216J	155,800	65,766	10,200	100,934	332,700	20,600	
	GFGC12516J	247,500	150,418	3,788	133,894	535,600	20,100	
	GFGC12816J	567,900	184,990	102,005	653,605	1,508,500	117,900	
	GFGC13116J	460,800	218,883	8,417	344,500	1,032,600	30,900	
	GFGC13416J	463,700	352,165	3,560	707,275	1,526,700	66,400	
	GFGC13716J	611,000	434,235	6,997	315,568	1,367,800	210,000	
	GFGC14016J	194,500	150,300	16,400	292,400	653,600	40,700	
	GFGC14316J	96,900	104,200	22,300	212,600	436,000	11,700	
	GFGC14616J	31,800	44,300	0	142,300	218,400	200	
	GFGC14916J	22,600	14,700	0	231,700	269,000	-8,700	
	GFGC15816J	0	0	0	5,500	5,500	0	
	GFGC16116J	1,800	29,600	0	0	31,400	2,900	
	GFGC16416J	100,700	171,400	499	863,801	1,136,400	70,500	
	Total Call Junio	3,319,600	2,065,487	199,552	4,346,461	9,931,100	766,700	
	GFGC12816G	19,100	37,100	0	31,200	87,400	21,800	
	GFGC13416G	0	6,700	0	27,400	34,100	100	
	GFGC13716G	10,800	500	5,947	25,753	43,000	100	
	Total Call Agosto	29,900	44,300	5,947	84,353	164,500	22,000	
HARG	HARC82.94J	0	0	0	1,000	1,000	0	
	HARC90.94J	20,000	0	0	0	20,000	0	
	Total Call Junio	20,000	0	0	1,000	21,000	0	
LEDE	LEDC12.0JU	185,000	0	0	0	185,000	0	
	LEDC15.5JU	2,000	0	0	0	2,000	0	
	Total Call Junio	187,000	0	0	0	187,000	0	
METR	METC25.0JU	20,100	2,191	2,109	14,500	38,900	5,800	
	METC51.0JU	141,800	27,509	1,000	77,991	248,300	5,600	
	METC60.0JU	9,400	500	0	200	10,100	2,300	
	Total Call Junio	171,300	30,200	3,109	92,691	297,300	13,700	
	METC25.0AG	32,700	0	0	3,200	35,900	1,200	
	METC51.0AG	21,300	3,500	0	0	24,800	1,500	
	METC60.0AG	800	0	0	300	1,100	0	
	Total Call Agosto	54,800	3,500	0	3,500	61,800	2,700	
	METC25.0OC	0	0	0	10,000	10,000	10,000	
	METC51.0OC	5,000	0	0	0	5,000	5,000	
	Total Call Octubre	5,000	0	0	10,000	15,000	15,000	
MIRG	MIRC49444J	9,800	0	900	201	10,900	1,100	
	MIRC53444J	1,800	0	0	0	1,800	1,400	
	MIRC57444J	200	800	0	400	1,400	0	
	MIRC61444J	1,100	0	0	900	2,000	0	
	MIRC65444J	0	0	0	200	200	0	
	Total Call Junio	12,900	800	900	1,701	16,300	2,500	
OEST	OESC32501J	600	0	0	0	600	0	
	Total Call Junio	600	0	0	0	600	0	
PAMP	PAMC32.1JU	18,400	7,593	107	0	26,100	-3,400	
	PAMC45.1JU	158,900	11,600	2,100	20,500	193,100	-10,000	
	PAMC47.0JU	229,000	16,100	5,500	96,600	347,200	-5,000	
	PAMC49.0JU	262,900	32,900	4,297	38,203	338,300	0	
	PAMC51.0JU	840,200	204,338	20,133	102,129	1,166,800	-15,300	
	PAMC53.0JU	274,800	150,369	2,898	70,333	498,400	58,600	
	PAMC55.0JU	131,300	47,801	11,069	48,630	238,800	13,400	
	PAMC57.0JU	11,000	57,500	0	6,100	74,600	68,700	
	PAMC59.0JU	145,800	47,300	9,985	46,115	249,200	6,200	
	PAMC65.0JU	10,000	0	0	0	10,000	-700	
	Total Call Junio	2,082,300	575,501	56,089	428,610	3,142,500	112,500	
	PAMC51.0AG	1,200	0	0	300	1,500	-100	
	PAMC55.0AG	13,100	300	0	2,400	15,800	1,100	
	Total Call Agosto	14,300	300	0	2,700	17,300	1,000	
PGR	PGRC10.0JU	53,500	0	500	93,800	147,800	0	
	PGRC7.50JU	236,000	0	0	27,600	263,600	32,600	
	PGRC8.00JU	125,000	0	0	0	125,000	0	
	PGRC8.50JU	269,900	0	165	325,635	595,700	-9,000	
	Total Call Junio	684,400	0	665	447,035	1,132,100	23,600	
SAMI	SAMC100.JU	1,000	0	0	0	1,000	1,000	
	SAMC105.JU	500	0	0	0	500	500	
	SAMC110.JU	900	0	0	0	900	900	



Anexo B Posiciones Abiertas por Especie al 16/05/2018								
Especie	Serie	Posiciones (nominales) - Open Interest -					total	Variación c/ día anterior
		cubiertas	opuestas	cruzadas	descubiertas			
	SAMC120.JU	1,500	0	0	0	1,500	0	
	Total Call Junio	3,900	0	0	0	3,900	2,400	
SUPV	SUPC105.JU	2,900	0	0	0	2,900	0	
	Total Call Junio	2,900	0	0	0	2,900	0	
TECO2	TECC105.JU	214,600	0	40,000	5,200	259,800	0	
	TECC11077J	3,800	0	0	0	3,800	0	
	TECC115.JU	4,200	0	0	100	4,300	1,000	
	TECC125.JU	200	0	0	0	200	0	
	Total Call Junio	222,800	0	40,000	5,300	268,100	1,000	
TGNO4	TGNC50.0JU	3,000	0	0	4,000	7,000	0	
	TGNC64.0JU	100	0	0	0	100	0	
	TGNC67163J	10,200	0	0	3,000	13,200	0	
	TGNC69163J	0	0	0	1,000	1,000	0	
	Total Call Junio	13,300	0	0	8,000	21,300	0	
TGSU2	TGSC70.0JU	18,100	0	0	31,900	50,000	20,400	
	Total Call Junio	18,100	0	0	31,900	50,000	20,400	
TRAN	TRAC40.0JU	3,800	600	2,000	7,200	13,600	-2,200	
	TRAC54.0JU	11,900	3,500	700	1,400	17,500	0	
	TRAC56.0JU	10,400	0	0	0	10,400	0	
	TRAC58.0JU	15,000	0	0	2,600	17,600	100	
	TRAC60.0JU	28,000	7,900	4,294	24,506	64,700	3,300	
	TRAC66.0JU	4,000	2,600	0	2,100	8,700	3,900	
	Total Call Junio	73,100	14,600	6,994	37,806	132,500	5,100	
	TRAC40.0AG	3,700	0	0	1,000	4,700	0	
	Total Call Agosto	3,700	0	0	1,000	4,700	0	
TS	TS.C304.JU	5,400	0	0	0	5,400	0	
	TS.C320.JU	0	0	1,100	5,400	6,500	0	
	TS.C359.JU	0	200	0	200	400	0	
	TS.C374.JU	12,100	900	0	4,700	17,700	0	
	TS.C389.JU	6,200	400	0	500	7,100	-300	
	TS.C404.JU	3,800	2,200	300	1,100	7,400	0	
	TS.C424.JU	1,700	700	0	0	2,400	0	
	TS.C444.JU	1,500	500	0	0	2,000	0	
	TS.C464.JU	1,100	0	0	0	1,100	0	
	TS.C484.JU	1,500	0	0	0	1,500	500	
	TS.C504.JU	100	2,200	6	1,394	3,700	0	
	Total Call Junio	33,400	7,100	1,406	13,294	55,200	200	
TXAR	TXAC11.8JU	2,225,000	3,000	9,900	10,200	2,248,100	0	
	TXAC12.3JU	247,400	12,600	11,612	188,888	460,500	0	
	TXAC12418J	15,000	0	0	0	15,000	0	
	TXAC13418J	587,800	1,700	0	388,100	977,600	0	
	TXAC14668J	1,012,700	0	19,564	245,536	1,277,800	600	
	TXAC15668J	1,948,200	20,300	33,462	523,038	2,525,000	50,500	
	TXAC17.0JU	84,100	0	0	3,200	87,300	20,700	
	TXAC18.0JU	10,000	0	0	0	10,000	0	
	Total Call Junio	6,130,200	37,600	74,538	1,358,962	7,601,300	71,800	
	TXAC16.0AG	5,900	0	0	12,500	18,400	0	
	TXAC17.0AG	19,800	0	0	0	19,800	0	
	Total Call Agosto	25,700	0	0	12,500	38,200	0	
VALE	VALC140.JU	3,500	0	472	2,028	6,000	0	
	Total Call Junio	3,500	0	472	2,028	6,000	0	
VALO	GVAC10.56J	250,400	127,123	4,177	281,700	663,400	0	
	GVAC11.56J	169,200	21,100	0	133,300	323,600	-32,400	
	GVAC12.06J	205,100	325,588	6,892	281,320	818,900	0	
	GVAC4.56JU	150,600	6,000	84,100	11,500	252,200	-49,000	
	GVAC5.56JU	1,244,000	70,500	141,749	359,251	1,815,500	-86,900	
	GVAC6.16JU	312,000	31,400	207,114	176,586	727,100	9,400	
	GVAC6.56JU	1,930,500	296,600	31,203	666,597	2,924,900	727,100	
	GVAC6.76JU	0	4,400	25,600	0	30,000	0	
	GVAC7.16JU	205,000	36,900	0	55,100	297,000	245,100	
	GVAC7.36JU	0	0	0	40,000	40,000	40,000	
	GVAC7.56JU	6,027,400	313,393	208,707	1,444,300	7,993,800	249,500	
	GVAC7.96JU	285,500	419,200	264,100	25,200	994,000	0	
	GVAC8.56JU	1,042,400	542,177	198,244	285,079	2,067,900	100	
	GVAC9.06JU	516,600	309,100	28,300	252,500	1,106,500	15,200	
	GVAC9.56JU	656,500	270,207	52,397	513,296	1,492,400	-26,100	
	Total Call Junio	12,995,200	2,773,688	1,252,583	4,525,729	21,547,200	1,092,000	
	GVAC5.00AG	0	0	35,300	0	35,300	2,000	
	GVAC6.00AG	89,500	0	10,689	311	100,500	48,500	
	GVAC6.56AG	44,800	0	12,500	2,200	59,500	0	
	GVAC7.40AG	1,000	0	0	6,000	7,000	0	
	GVAC7.56AG	2,800	0	0	0	2,800	0	
	GVAC9.00AG	5,000	0	0	5,000	10,000	10,000	
	Total Call Agosto	143,100	0	58,489	13,511	215,100	60,500	
	GVAC6.00OC	22,500	0	11,700	7,800	42,000	32,000	



Anexo B		Posiciones Abiertas por Especie al 16/05/2018						
Especie	Serie	Posiciones (nominales) - Open Interest -					total	Variación c/ día anterior
		cubiertas	opuestas	cruzadas	descubiertas			
	Total Call Octubre	22,500	0	11,700	7,800	42,000	32,000	
YFPD	YPFC500.MY	1,200	0	0	0	1,200	0	
	Total Call Mayo	1,200	0	0	0	1,200	0	
	YPFC360.JU	1,200	0	0	0	1,200	0	
	YPFC380.JU	31,600	5,000	9,500	0	46,100	0	
	YPFC420.JU	4,900	100	0	0	5,000	0	
	YPFC440.JU	700	1,300	0	0	2,000	0	
	YPFC460.JU	14,400	0	0	1,400	15,800	0	
	YPFC480.JU	44,000	22,900	318	30,082	97,300	2,500	
	YPFC500.JU	41,400	21,900	500	5,700	69,500	1,500	
	YPFC520.JU	28,500	18,400	1,111	10,589	58,600	8,100	
	YPFC540.JU	19,300	500	0	1,400	21,200	1,000	
	YPFC560.JU	0	2,700	0	1,300	4,000	0	
	Total Call Junio	186,000	72,800	11,429	50,471	320,700	13,100	
	YPFC500.AG	100	0	0	0	100	0	
	Total Call Agosto	100	0	0	0	100	0	
Total Opciones de Compra		61,778,632	24,502,347	4,396,010	24,271,296	114,948,284		
		Opciones de Venta						
ALUA	ALUV14.9JU	0	19,500	0	174,800	194,300	0	
	Total Put Junio	0	19,500	0	174,800	194,300	0	
APBR	PBRV102.JU	0	0	0	206,300	206,300	5,000	
	PBRV104.JU	0	0	0	200	200	0	
	PBRV125.JU	0	4,000	0	22,000	26,000	0	
	PBRV130.JU	0	29,900	0	234,900	264,800	4,000	
	PBRV135.JU	0	130,100	0	125,800	255,900	0	
	PBRV140.JU	0	89,800	0	115,400	205,200	0	
	PBRV145.JU	0	36,300	0	9,800	46,100	0	
	PBRV150.JU	0	31,800	0	3,000	34,800	800	
	PBRV155.JU	0	12,200	0	2,600	14,800	0	
	PBRV160.JU	0	147,300	0	29,600	176,900	1,200	
	PBRV165.JU	0	2,200	0	13,400	15,600	0	
	PBRV170.JU	0	63,200	0	132,300	195,500	17,200	
	PBRV180.JU	0	30,000	0	3,100	33,100	1,900	
	PBRV190.JU	0	87,200	0	16,100	103,300	3,000	
	PBRV200.JU	0	1,400	0	0	1,400	1,400	
	PBRV82.4JU	0	2,000	0	158,000	160,000	0	
	PBRV98.4JU	0	0	0	1,300	1,300	0	
	Total Put Junio	0	667,400	0	1,073,800	1,741,200	34,500	
	PBRV140.AG	0	0	0	1,600	1,600	0	
	Total Put Agosto	0	0	0	1,600	1,600	0	
BMA	BMAV163.JU	0	0	0	1,500	1,500	200	
	BMAV191.JU	0	0	0	1,000	1,000	0	
	BMAV195.JU	0	500	0	9,000	9,500	0	
	Total Put Junio	0	500	0	11,500	12,000	200	
CEPU	CEPV30.3JU	0	800	0	1,200	2,000	0	
	CEPV33.3JU	0	200	0	0	200	0	
	Total Put Junio	0	1,000	0	1,200	2,200	0	
COME	COMV3.60JU	0	45,000	0	0	45,000	0	
	COMV3.90JU	0	35,400	0	6,200	41,600	0	
	COMV4.05JU	0	55,700	0	47,300	103,000	-21,000	
	COMV4.20JU	0	20,700	0	450,900	471,600	0	
	Total Put Junio	0	156,800	0	504,400	661,200	-21,000	
	COMV3.00AG	0	0	0	197,300	197,300	97,300	
	Total Put Agosto	0	0	0	197,300	197,300	97,300	
CRES	CREV42.0JU	0	963	0	7,837	8,800	0	
	Total Put Junio	0	963	0	7,837	8,800	0	
	CREV42.0OC	0	200	0	900	1,100	0	
	Total Put Octubre	0	200	0	900	1,100	0	
GGAL	GFGV10116Y	0	0	0	500	500	0	
	Total Put Mayo	0	0	0	500	500	0	
	GFGV100.JU	0	0	0	11,000	11,000	10,600	
	GFGV10116J	0	142,600	0	370,800	513,400	37,200	
	GFGV10416J	0	60,200	0	51,300	111,500	20,600	
	GFGV11016J	0	66,400	0	62,200	128,600	44,600	
	GFGV11316J	0	62,700	0	75,500	138,200	0	
	GFGV11616J	0	14,100	0	53,600	67,700	0	
	GFGV11916J	0	14,200	0	33,000	47,200	0	
	GFGV12216J	0	17,300	0	193,700	211,000	-800	
	GFGV12516J	0	10,700	0	70,300	81,000	2,000	
	GFGV12816J	0	0	0	36,100	36,100	0	
	GFGV13116J	0	2,200	0	12,400	14,600	-2,600	
	GFGV13416J	0	1,300	0	2,700	4,000	0	
	GFGV13716J	0	0	0	0	0	0	
	GFGV59159J	0	79,600	0	194,700	274,300	0	



Anexo B		Posiciones Abiertas por Especie al 16/05/2018						
Especie	Serie	Posiciones (nominales) - Open Interest -					total	Variación c/ día anterior
		cubiertas	opuestas	cruzadas	descubiertas			
	Total Put Junio	0	471,300	0	1,167,300	1,638,600	111,600	
	GFGV11316G	0	0	0	5,000	5,000	0	
	GFGV126.AG	0	0	0	2,000	2,000	0	
	GFGV59159G	0	0	0	25,000	25,000	0	
	GFGV95.0AG	0	0	0	2,000	2,000	0	
	Total Put Agosto	0	0	0	34,000	34,000	0	
	GFGV123.OC	0	0	0	1,000	1,000	0	
	GFGV126.OC	0	0	0	2,900	2,900	0	
	Total Put Octubre	0	0	0	3,900	3,900	0	
METR	METV25.0JU	0	0	0	12,200	12,200	0	
	Total Put Junio	0	0	0	12,200	12,200	0	
MIRG	MIRV53444J	0	0	0	300	300	0	
	Total Put Junio	0	0	0	300	300	0	
PAMP	PAMV45.1JU	0	10,000	0	114,600	124,600	0	
	PAMV47.0JU	0	32,800	0	89,700	122,500	-300	
	PAMV49.0JU	0	0	0	1,800	1,800	0	
	PAMV51.0JU	0	2,200	0	7,700	9,900	3,100	
	Total Put Junio	0	45,000	0	213,800	258,800	2,800	
	PAMV45.1AG	0	0	0	43,500	43,500	0	
	Total Put Agosto	0	0	0	43,500	43,500	0	
TRAN	TRAV54.0JU	0	0	0	9,200	9,200	0	
	Total Put Junio	0	0	0	9,200	9,200	0	
TS	TS.V344.JU	0	0	0	1,000	1,000	0	
	TS.V359.JU	0	0	0	5,000	5,000	0	
	TS.V374.JU	0	0	0	2,200	2,200	0	
	TS.V404.JU	0	0	0	300	300	0	
	Total Put Junio	0	0	0	8,500	8,500	0	
TXAR	TXAV12.3JU	0	13,500	0	10,000	23,500	0	
	TXAV13418J	0	0	0	90,000	90,000	0	
	TXAV14668J	0	43,100	0	247,300	290,400	-4,000	
	TXAV15668J	0	1,700	0	1,800	3,500	3,500	
	Total Put Junio	0	58,300	0	349,100	407,400	-500	
VALO	GVAV4.56JU	0	14,000	0	74,100	88,100	0	
	GVAV6.16JU	0	0	0	1,600	1,600	1,600	
	GVAV6.96JU	0	0	0	10,000	10,000	-800	
	GVAV7.16JU	0	0	0	1,000	1,000	0	
	GVAV7.36JU	0	0	0	59,500	59,500	4,000	
	GVAV7.56JU	0	0	0	30,000	30,000	12,500	
	Total Put Junio	0	14,000	0	176,200	190,200	17,300	
YFPD	YPFV420.JU	0	0	0	1,100	1,100	0	
	YPFV440.JU	0	3,200	0	19,300	22,500	600	
	YPFV460.JU	0	2,000	0	1,000	3,000	0	
	YPFV480.JU	0	100	0	100	200	0	
	Total Put Junio	0	5,300	0	21,500	26,800	600	
Total Opciones de Venta		0	1,440,263	0	4,013,337	5,453,600		

Lanzador cubierto: Es el sujeto que se obliga a cumplir con el derecho que la opción le otorga al titular depositando como garantía el activo subyacente. Esta figura sólo es aplicable a las opciones de compra.

Lanzador descubierto: Es el sujeto que se obliga a cumplir con el derecho que la opción le otorga al titular, sin depositar el activo subyacente. Esta figura es aplicable optativamente a las opciones de compra e indefectiblemente a las opciones de venta.

Posiciones Opuestas: Las posiciones opuestas acreditan las siguientes condiciones: a) opciones del mismo tipo (compra o venta) y de naturaleza inversa (titular, lanzador) sobre un mismo activo subyacente y b) idénticas cantidades de lotes lanzados y titulares en diferentes series

Posiciones Cruzadas: Combinan opciones con operaciones a plazo autorizadas que impliquen posiciones inversas, efectuadas para un comitente en la misma firma de agente o sociedad de bolsa, por la misma cantidad y sobre el mismo activo subyacente.

(!): Información tomada de Reuters

DIRECTOR GENERAL: Ernesto Allaria

DIRECTORA EJECUTIVA: Lic. Mónica Erpen

SECTOR ECONOMIA: Lic. Mario Maydana, Agustín Serra

SECTOR SISTEMAS: Lic. Rosa Santantonio, Analista María Marta Rodríguez Míguez, Fernando Berástegui

ASISTENTES: Adriana Vidoni, Lic. Alberto Pascual.

Instituto Argentino de Mercado de Capitales - BYMA

25 de Mayo 359 piso 8 (C1002ABG) Buenos Aires - Argentina

E-mail: iamc@iamc.sba.com.ar

http://www.iamc.sba.com.ar

Director de Publicación: Ernesto Allaria