



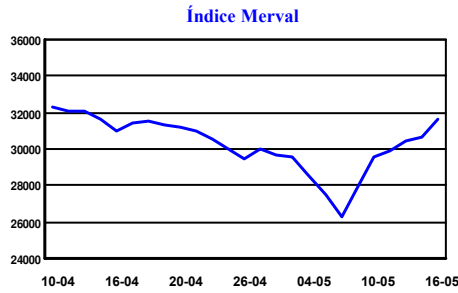
# INFORME DIARIO

Rueda del 16 de mayo de 2018

Año XXXIV

Nro: 7343

## Títulos Privados

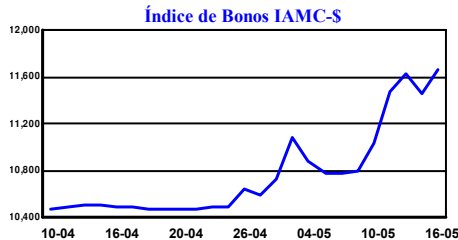


**Índice Merval** + 3.21%  
 Mínimo 30656.30 Máximo 31782.96 Cierre 31660.57

<b>Mayores Alzas</b>		<b>Mayores Bajas</b>	
VALO	+ 14.03%	HARG	- 4.62%
METR	+ 13.25%	ALUA	- 4.16%
BYMA	+ 8.83%	TECO2	- 3.29%

<b>ADR Argentinos en N.Y.</b>		<b>Índices Bursátiles</b>	
YPF US\$ 19.84	- 0.23%	M.Ar	+ 3.45%
P. Brasileiro US\$ 17.08	+ 1.34%	Merval 25	+ 3.33%
Tenaris US\$ 39.46	+ 1.81%	Burcap	+ 2.03%

## Títulos Públicos



**Índice de Bonos IAMC** + 1.76% **Tasa 10 años EEUU**  
 Cierre 11661.852 3.10% + 3 pbs

<b>Bonos Nacionales Performing</b>		<b>Mayores Bajas</b>	
<b>Mayores Alzas</b>		LTDS8	- 3.70%
A2E8	+ 5.56%	AM20	- 3.26%
TVPY	+ 5.20%	L2DO8	- 3.19%
PARP	+ 4.83%		

## Volúmenes Operados

<b>TOTAL *</b>	<b>31,641,261,353</b>
<b>MERCADO CONTADO</b>	<b>28,529,128,273</b>
Renta Variable: (1+2)	1,313,201,063
1. Prioridad Precio-Tiempo	1,309,523,477
Acciones	1,295,754,375
Cedears	13,769,102
2. Ejercicios	3,677,586
Renta Fija: (3 + 4)	27,215,927,210
3. Prioridad Precio-Tiempo	10,746,876,771
4. SENEBI	16,469,050,439
<b>MERCADO FUTURO</b>	<b>3,112,133,080</b>
Plazo/Plazo x Lote/Pase Colocador Piso	0
Plazo / Pase Colocador Bilateral	0
Opciones	37,111,142
Cauciones	2,897,016,997
Préstamos	178,004,941
CPD + Pagarés (operados en MAV)	80,167,333

\* Volúmenes del día sujetos a correcciones y arreglos.

<b>Caución Bursátil en \$ (TNA)</b>	30 días
<b>BRUTA (última tasa)</b>	<b>31.10%</b>
Neta Colocador (a)	30.92%
Neta Tomador (a)	31.29%
(a) Incluye 0.045% de Derechos de Mercado	

Tipos de Cambio - Dólar	Compra	Venta
Bco. Nación	\$24.1900	\$24.2900
Bancos	\$24.3600	\$24.3900
Casas de Cambio - Minorista	\$23.7000	\$24.7000
Casas de Cambio - Mayorista	\$24.9000	\$25.0000
Referencia BCRA	\$24.0367	

<b>Coefficiente CER</b>			
16/05/18	9.2927	17/05/18	9.3007

## Mercados Internacionales

<b>Índices Bursátiles (en US\$)</b>		<b>Monedas</b>		<b>Commodities (en US\$)</b>	
B. San Pablo	+ 0.66%	NYSE	+ 0.25%	€/US\$	0.847 + 0.30%
B. Sant. Chile	+ 0.54%	Tokyo S.E.	- 0.44%	£/US\$	0.741 + 0.13%
B. Madrid	- 1.26%	London S.E.	+ 0.01%	¥/US\$	110.360 S/C
				WTI	71.48 + 0.20%
				Soja	367.40 - 1.91%
				Oro	1290.72 - 0.03%

## Índice del Informe Diario

Acciones	Pág. 2 y 3	Análisis de Obligaciones Negociables	Pág. 8
ADRs	Pág. 4	Índice de Bonos IAMC y Curva de Rendimiento	Pág. 9
Análisis de Bonos Canje Deuda 2005 y 2010	Pág. 5	Opciones	Anexo A
Análisis de Bonos Nacionales y Provinciales	Pág. 6 y 7	Posiciones Abiertas de Opcion	Anexo B

Instituto Argentino de Mercado de Capitales

Fundado en 1984

Publicación disponible en <http://www.iamc.sba.com.ar> - @IAMC\_Oficial

IMPORTANTE: Todas las herramientas provistas por el IAMC son desarrolladas exclusivamente para fines informativos, y bajo ninguna circunstancia la utilización de las mismas deben ser interpretadas como un asesoramiento comercial. Ante cualquier consulta respecto a los datos publicados en esta edición, por favor contáctenos en [iamc@iamc.sba.com.ar](mailto:iamc@iamc.sba.com.ar)



## ANÁLISIS DE ACCIONES

Prioridad Precio - Tiempo														16-May-18	
Especie	Cotización (*)	Fecha última cotización	Volumen Efectivo	Var. Diaria	Var.dde 27-Abr-18 (a)	Var.dde 29-Dic-17 (a)	Var.dde 16-May-17 (a)	Mínimo -52 semanas- (b)	Máximo	P/E (c)	COT/VL % (d)	Volatil. últimas 40 ruedas (e)	Betas c/Merval/ M.AR. / 25	Capitaliz. Bursátil (f) (en Mill.)	Valor de Mercado (g) (en Mill.)
<b>Empresas Líderes</b>															
AGRO	14.450	16-May-18	4,105,804	4.33%	-7.67%	-38.51%	-52.81%	11.050	31.936	23.11	578.50	74.51%	1.36	1,083.75	1,083.75
ALUA	17.300	16-May-18	27,284,572	-4.16%	14.95%	17.89%	77.92%	9.130	18.300	14.30	539.12	53.64%	0.95	48,440.00	48,440.00
APBR	206.800	16-May-18	70,602,006	1.32%	42.38%	116.43%	156.26%	62.300	210.000	-	159.94	55.40%	0.85	1,539,099.52	2,697,601.97
BMA	195.200	16-May-18	109,405,734	6.78%	1.01%	-7.51%	45.06%	126.394	231.559	13.92	303.08	50.28%	1.03	130,718.22	130,718.22
BYMA	380.800	16-May-18	51,051,414	8.83%	1.56%	12.43%	154.84%	99.616	438.800	18.23	562.73	53.37%	-	29,036.00	29,036.00
CEPU	35.050	16-May-18	66,714,702	3.55%	12.86%	12.86%	59.66%	19.357	47.511	5.05	363.98	42.63%	1.13	53,066.48	53,066.48
COME	4.480	16-May-18	20,312,107	2.28%	-11.17%	-5.08%	34.51%	2.945	5.440	-	453.39	40.95%	0.86	7,092.29	7,092.29
CRES	42.550	16-May-18	19,328,728	6.24%	0.59%	4.55%	25.98%	28.137	46.000	3.91	94.79	34.92%	0.82	21,344.90	21,344.90
CVH	331.250	16-May-18	15,779,676	-1.30%	-19.07%	-29.67%	-21.75%	319.000	561.000	76.53	788.30	37.91%	-	44,019.47	59,837.85
DGCU2	57.150	16-May-18	14,399,015	3.63%	13.28%	33.56%	115.43%	23.660	77.276	14.51	1523.41	73.95%	1.37	11,564.38	11,564.38
EDN	55.100	16-May-18	24,571,476	2.04%	1.94%	20.44%	114.40%	23.700	63.000	29.18	2030.95	32.05%	0.88	49,945.67	49,945.67
FRAN	147.200	16-May-18	21,882,219	6.78%	-0.71%	-3.33%	58.88%	87.223	172.977	23.25	346.11	41.81%	0.98	90,183.50	90,183.50
GGAL	112.800	16-May-18	249,000,695	1.99%	-11.50%	-8.14%	66.61%	63.532	138.977	19.32	409.51	47.97%	1.13	129,217.24	160,939.05
HARG	78.400	16-May-18	15,324,192	-4.62%	-12.44%	5.61%	97.19%	37.420	113.465	25.95	3294.62	63.78%	1.17	27,601.26	27,601.26
LOMA (i)	73.450	16-May-18	24,762,979	0.89%	-12.97%	-13.99%	-2.78%	67.500	102.000	20.80	996.93	51.01%	-	43,778.15	43,778.15
METR	43.600	16-May-18	39,906,579	13.25%	-3.22%	-3.11%	87.53%	18.900	88.450	-	289.15	65.97%	1.29	9,678.19	24,815.86
MIRG	523.400	16-May-18	9,235,061	-3.08%	-10.85%	3.08%	54.35%	303.946	673.236	9.04	336.16	42.07%	0.88	9,421.20	9,421.20
PAMP	52.700	16-May-18	64,646,540	0.38%	16.72%	5.61%	40.91%	35.000	56.150	17.12	490.34	44.38%	1.13	96,783.27	96,783.27
PGR	7.460	16-May-18	4,082,808	7.96%	2.05%	-22.29%	-36.78%	5.800	16.950	-	2657.53	56.17%	0.93	18,927.35	18,927.35
SUPV	99.800	16-May-18	44,601,505	2.78%	-12.07%	-11.21%	82.84%	50.327	135.000	18.70	300.97	46.11%	0.97	32,932.42	45,580.89
TECO2	110.400	16-May-18	23,482,718	-3.29%	-10.24%	-13.56%	55.80%	67.145	153.171	26.03	186.93	31.12%	0.64	237,801.60	237,801.60
TGNO4	65.700	16-May-18	10,453,634	7.53%	15.47%	-10.98%	145.70%	24.371	81.402	37.20	190.25	53.71%	1.26	28,866.87	28,866.87
TGSU2	88.050	16-May-18	26,535,617	5.70%	12.81%	6.02%	84.21%	47.000	94.000	18.11	991.64	49.02%	1.13	69,955.31	69,955.31
TRAN	59.200	16-May-18	46,979,174	4.78%	12.44%	20.94%	128.13%	23.950	65.500	9.87	717.98	59.18%	1.37	12,899.10	26,324.69
TS	480.400	16-May-18	24,423,696	2.54%	24.96%	62.85%	98.12%	225.206	488.950	48.93	237.28	47.89%	0.37	567,129.89	567,129.89
TXAR	15.800	16-May-18	30,554,323	-1.25%	7.12%	12.28%	40.60%	9.674	16.808	11.39	173.67	48.11%	0.89	71,370.09	71,370.09
VALO	6.990	16-May-18	35,471,374	14.03%	-3.19%	-1.94%	-	-	-	11.12	382.05	72.39%	-	6,000.59	6,000.59
YFPD	484.350	16-May-18	110,311,565	0.84%	6.09%	14.84%	27.75%	330.284	524.950	10.36	111.00	38.88%	0.84	190,501.05	190,501.05
Merval	31,660.570	-	-	3.21%	5.51%	5.30%	45.01%	20,461.530	35,461.520	14.27	291.29	34.04%	-	3,578,457.74	4,825,712.11
Merval 25	34,826.350	-	-	3.33%	6.39%	6.63%	47.11%	22,150.610	38,354.400	14.05	285.02	33.64%	-	3,516,840.31	4,751,446.21
M.AR	29,908.980	-	-	3.45%	3.36%	0.22%	44.64%	19,630.010	35,233.950	12.69	310.77	36.17%	-	1,454,048.77	1,542,800.69
Burcap	90,818.480	-	-	2.03%	3.44%	5.63%	51.52%	56,722.450	99,794.050	-	-	31.59%	-	-	-
Bolsa-G (h)	1,376,570.050	-	-	2.21%	3.69%	5.32%	45.80%	883,238.710	1,511,693	-	-	29.68%	-	8,903,588.88	-

<b>Empresas No Líderes</b>															
APBRA (NS)	98.000	1-Feb-18	-	-	-	13.95%	40.00%	70.000	98.000	-	-	-	0.09	-	-
AUSO	101.250	16-May-18	2,740,823	2.27%	-9.44%	-2.98%	24.89%	78.876	127.813	16.95	1922.41	51.69%	0.72	3,084.99	8,948.89
BHIP	18.000	16-May-18	4,962,531	6.51%	6.82%	33.33%	153.61%	5.956	20.250	16.94	352.96	65.52%	1.15	27,000.00	27,000.00
BMA.5	99.500	19-Feb-18	-	-	-	69.22%	69.22%	99.500	99.500	-	-	-	0.17	-	-
BOLT	5.990	16-May-18	2,010,145	2.39%	18.84%	-10.16%	23.20%	4.436	8.376	16.58	377.42	57.09%	0.93	7,487.50	7,487.50
BPAT	52.800	16-May-18	654,439	8.42%	-3.12%	-10.51%	22.21%	37.900	74.500	10.68	340.36	43.73%	1.02	37,970.87	37,970.87
BRIO	48.800	16-May-18	189,001	2.74%	-6.96%	1.67%	71.69%	25.000	56.200	18.80	414.68	33.99%	0.83	74,273.19	105,298.20
BRIO6 (NS)	48.000	9-May-18	-	-	2.13%	0.10%	66.46%	26.000	57.000	-	-	-	0.16	-	-
CADO	8.830	16-May-18	66,750	0.91%	11.77%	-3.81%	-6.21%	7.400	10.300	3.09	140.40	31.16%	0.49	1,087.86	1,087.86
CADO5	10.588	22-Mar-17	-	-	-	-	-	-	-	-	-	-	-	-	-
CAPU	14.750	16-May-18	438,572	3.15%	3.87%	-22.16%	50.51%	8.500	24.450	8.26	378.80	24.95%	0.75	2,477.40	2,477.40
CAPX	74.000	16-May-18	631,085	2.71%	-3.14%	-7.79%	-6.80%	55.000	107.400	20.37	254.22	56.39%	1.22	13,305.37	13,305.37
CARC (NS)	1.190	16-May-18	723,421	7.21%	3.48%	-14.63%	-10.42%	0.975	1.976	-	-	73.50%	0.71	545.20	545.20
CECO2	14.300	16-May-18	5,137,046	7.12%	8.33%	-10.34%	0.70%	9.700	24.600	18.48	931.76	76.12%	1.48	10,038.43	10,038.43
CELU	11.350	16-May-18	2,975,085	10.73%	-8.10%	-37.12%	-21.45%	9.500	19.650	-	120.98	51.68%	1.01	1,145.65	1,146.06
CGPA2	61.500	16-May-18	1,054,419	12.23%	4.24%	-13.26%	92.79%	26.000	99.900	58.24	1839.59	76.47%	1.14	20,496.78	20,496.78
COLO (NS)	10.500	16-May-18	35,469	-	-18.60%	-30.69%	-46.97%	10.500	20.200	-	301.20	-	0.15	150.52	150.52
COMO (NS)	30.000	24-Jul-08	-	-	-	-	-	-	-	-	76.75	-	-	8.10	8.10
COUR (NS)	50.000	13-Mar-17	-	-	-	-	-	-	-	6.40	167.13	-	-	315.00	315.00
CTGM (NS)	26.500	20-Abr-18	-	-	-	-87.79%	330.89%	6.150	660.000	8.12	291.03	-	-	2,563.50	2,563.50
CTIO	49.500	16-May-18	9,197,436	0.30%	0.50%	-11.80%	24.10%	33.361	67.700	8.86	205.54	46.56%	0.87	20,290.38	20,290.38
DOME (NS)	9.700	16-May-18	34,920	1.04%	-11.01%	-3.96%	-14.91%	8.500	14.000	14.01	227.88	-	0.07	184.30	184.30
DYCA	38.250	16-May-18	50,840	5.08%	-18.18%	-16.85%	-5.79%	32.500	59.000	13.07	272.00	60.31%	0.79	1,147.50	1,147.50
EDLH (NS)	20.600	16-May-18	4,120	-	-10.43%	-24.82%	***	2.750	65.000	7.96	523.13	-	1.00	1,537.67	1,537.67
EMDE (NS)	14.000	14-May-18	-	-	-3.45%	-60.00%	55.56%	6.900	90.000	15.49	249.48	-	0.44	853.66	853.66
ESME (NS)	100.000	15-May-18	-	-	5.26%	10.74%	-27.14%	85.000	134.307	17.38	340.31	-	0.31	5,893.69	5,893.69
FERR	6.730	16-May-18	443,067	4.34%	-13.72%	-24.63%	-11.06%	5.857	11.000	26.37	273.35	45.53%	0.86	2,766.03	2,766.03
FIPL	7.050	16-May-18	67,003	4.44%	-11.32%	-14.50%	0.82%	5.264	9.250	-	376.80	32.82%	0.52	489.48	489.48
GARO	10.700	16-May-18	1,124,712	3.88%	-14.40%	-18.94%	46.58%	6.300	17.400	58.43	281.16	48.64%	0.66	470.80	470.80
GBAN	60.950	16-May-18	491,802	5.45%	-4.91%	-1.69%	17.55%	39.000	89.000	36.41	1281.10	82.84%	0.92	9,722.41	19,841.66
GCLA	49.500	16-May-18	345,474	3.13%	-10.00%	-10.81%	-	-	-	5.93	92.67	42.38%	-	5,285.41	3,888.19



## ANÁLISIS DE ACCIONES

Prioridad Precio - Tiempo														16-May-18	
Especie	Cotización (*)	Fecha última cotización	Volumen Efectivo	Var. Diaria	Var.dde 27-Abr-18 (a)	Var.dde 29-Dic-17 (a)	Var.dde 16-May-17 (a)	Mínimo -52 semanas- (b)	Máximo	P/E (c)	COT/VL % (d)	Volatil. últimas 40 ruedas (e)	Betas c/Merval/ M.AR. / 25	Capitaliz. Bursátil (f) (en Mill.)	Valor de Mercado (g) (en Mill.)

### Empresas No Líderes (Cont.)

GRIM	38.050	16-May-18	87,415	0.13%	-2.14%	-25.02%	-31.78%	36.000	57.118	15.81	264.10	39.68%	0.59	1,685.90	1,685.90
HAVA	52.900	16-May-18	56,419	-0.19%	1.73%	46.99%	77.33%	28.869	57.786	26.14	789.22	61.33%	0.15	677.74	2,485.04
HULI (NS)	77.000	9-Mar-18	-	-	-	-	-	55.000	84.700	5.22	84.05	-	0.02	66.13	66.07
INDU	17.000	16-May-18	540,359	-	14.86%	23.19%	431.25%	2.950	20.000	14.31	382.63	59.28%	0.88	7,042.81	7,042.81
INTR (NS)	10.400	16-May-18	89,180	-0.95%	6.12%	-7.03%	8.81%	8.342	12.000	9.11	256.38	38.93%	0.37	895.29	895.29
INVJ	10.100	16-May-18	992,990	2.02%	0.50%	-15.83%	-8.18%	7.500	14.300	40.27	157.95	32.77%	0.66	4,480.78	5,436.51
IRCP	220.000	16-May-18	44,639	-	-5.98%	-15.38%	13.26%	180.941	283.790	2.18	83.24	27.04%	0.27	27,723.08	27,723.08
IRSA	52.250	16-May-18	5,635,161	3.67%	6.63%	-3.86%	38.65%	34.154	61.500	2.89	90.54	33.81%	0.83	29,947.89	29,947.89
LEDE	13.000	16-May-18	209,447	1.56%	4.00%	-24.86%	-23.53%	10.400	19.200	-	693.45	43.48%	0.62	5,716.29	5,716.29
LONG	4.150	16-May-18	57,084	0.73%	-5.47%	-32.96%	-25.29%	3.500	8.250	-	214.67	48.68%	0.80	637.61	637.61
MOLA	155.000	16-May-18	160,054	4.73%	9.93%	-13.89%	-16.80%	132.050	240.692	22.45	643.54	23.16%	-	7,607.71	7,607.71
MOLA5	197.600	28-Nov-17	-	-	-	-	-8.92%	197.600	221.771	-	-	-	-	-	-
MOLI	49.500	16-May-18	353,213	2.91%	13.01%	-18.18%	-	-	-	-	393.02	43.33%	-	9,970.05	9,970.05
MORI	4.050	16-May-18	12,355	-1.22%	-5.81%	7.14%	30.65%	2.650	6.100	-	458.62	42.04%	0.74	189.95	189.95
MVIA (NS)	0.010	9-Jun-16	-	-	-	-	-	-	-	0.00	0.17	-	-	0.07	0.14
OEST	30.950	16-May-18	3,531,710	5.99%	-6.21%	-7.48%	16.17%	24.200	41.694	12.70	1134.60	70.21%	1.27	4,952.00	4,952.00
PATA	26.000	16-May-18	5,252	-	-1.89%	-7.14%	11.21%	22.385	28.000	-	500.45	18.38%	0.12	13,000.00	13,000.00
PATY	11.400	16-May-18	107,755	2.70%	0.89%	-14.93%	-11.28%	9.500	16.000	-	319.63	43.84%	0.66	1,662.45	1,662.45
PESA	27.300	16-May-18	4,780,934	-2.15%	18.70%	10.30%	43.68%	17.500	28.700	-	395.70	49.97%	1.13	55,125.17	55,125.17
PETR	111.000	16-May-18	2,400,727	1.83%	11.73%	4.08%	18.09%	72.400	123.950	14.59	676.53	41.85%	1.05	13,253.40	13,253.40
POLL (NS)	8.000	16-May-18	95,944	-	-3.61%	-18.37%	-1.23%	7.030	13.800	-	-	-	0.36	51.36	51.36
PREN1 (NS)	1.288	18-Nov-09	-	-	-	-	-	-	-	-	120.75	-	-	327.53	327.53
PSUR (NS)	3.030	16-May-18	82,816	-	-15.83%	-38.16%	-43.89%	2.990	8.500	-	-	41.28%	0.29	304.12	304.12
REGE (NS)	0.010	3-Dic-15	-	-	-	-	-	-	-	0.00	0.07	-	-	0.02	0.02
REP	470.000	16-May-18	14,000	-	23.68%	56.67%	102.21%	226.766	470.000	15.36	108.39	35.08%	0.29	730,128.53	731,538.53
RICH	30.100	16-May-18	844,771	3.79%	-13.01%	-4.03%	-18.30%	26.550	39.828	59.73	353.26	48.28%	-	426.44	2,430.62
RIGO (NS)	67.300	16-May-18	26,920	0.60%	-1.75%	7.79%	41.65%	36.677	69.928	62.12	790.81	15.89%	0.23	4,881.59	4,881.59
RIGOS	0.674	18-Feb-09	-	-	-	-	-	-	-	-	-	-	-	-	-
ROSE (NS)	7.500	16-May-18	3,750	-	-1.32%	-10.18%	9.33%	6.300	9.950	-	416.56	25.45%	0.43	319.42	319.42
SAMI	100.000	16-May-18	7,120,494	3.09%	4.17%	-15.82%	-12.01%	78.000	140.000	42.05	292.48	42.32%	0.76	7,115.10	7,115.10
SEMI	3.120	16-May-18	173,965	-0.95%	-0.95%	-16.17%	-20.65%	2.750	4.255	25.57	273.08	35.48%	0.71	523.85	523.85
STD	149.800	16-May-18	60,617	-3.70%	12.63%	28.51%	50.76%	92.267	168.000	14.57	92.27	40.16%	0.18	2,417,195.81	2,417,195.81
TEF	245.000	16-May-18	2,940	-2.00%	17.51%	32.50%	45.03%	161.749	250.000	16.77	212.88	32.37%	0.20	1,272,072.26	1,272,072.26
TGLT	11.650	16-May-18	646,235	3.10%	-11.07%	-33.05%	-3.72%	9.500	29.900	-	185.18	67.57%	1.07	831.73	831.73
URBA (NS)	13.653	21-Dic-09	-	-	-	-	-	-	-	-	-	-	-	-	-

### PYMES

INAG (NS)	26.000	14-May-18	-	-	-7.14%	-18.75%	-28.98%	26.000	43.354	5.16	144.92	-	-0.13	57.20	57.20
MERA	44.000	8-May-18	-	-	-6.38%	10.14%	83.33%	18.500	49.000	43.86	626.80	-	0.23	829.84	829.84
OVOP (S)	8.750	28-Jul-17	-	-	-	-	-45.31%	8.500	16.500	7.46	168.87	-	0.03	116.50	116.50

### Notas Aclaratorias:

- Las variaciones se calculan sobre precios ajustados por eventos corporativos.
- Los precios mínimos y máximos incluyen los valores alcanzados durante la rueda (intradía) En el caso del Burcap los datos de mínimos y máximos están disponibles a partir del 09-09-08.
- Precio/Utilidades Netas x acción de los últimos 12 meses (mayores a 0 y menores que 100), incluyendo resultados extraordinarios.
- COT/VL considera nulos los valores menores a 0.
- c) y d) Para el cálculo de estos indicadores se utiliza el último dato de capital social informado por la empresa a la BCBA.
- Los indicadores de P/E Y COT/VL de los índices bursátiles están ponderados por el porcentaje diario de participación de cada especie dentro del índice respectivo.
- El cálculo de volatilidades se realiza siempre que la especie cotice más del 75% de las últimas 40 ruedas.
- Para el cálculo de este indicador se considera la cantidad de acciones ordinarias autorizadas a cotizar en la BCBA, las cuales pueden diferir respecto del número total de acciones que surge del último dato de capital social informado por la empresa. Las sociedades mencionadas a continuación poseen un monto autorizado a cotizar que difiere al de su capital social: AUSO, BRIO, EDN, GBAN, GCLA, GGAL, INVJ, LOMA, METR, MVIA, SUPV y TRAN.
- Para el cálculo de este indicador se considera el último dato sobre la composición del capital social informado por la empresa a la BCBA.
- Capitalización bursátil al día anterior, calculada por BCBA.
- El ratio P/E se calculó anualizando el resultado acumulado al 30/06/17
- El Cotización suspendida, (RR) Rueda Reducida, (L) Autorización de Listado Suspendida, (NS) Negociación por Subastas s/Resolución BYMA 3578.
- \*\*\* No se muestran variaciones superiores al 999%
- Para Acciones del Índice Merval y aquellas que tienen ADR el precio es el Promedio Ponderado por volumen de los últimos 10 minutos operados de la especie ( VWAP )



## ACCIONES CON COTIZACIÓN EN MERCADOS DEL EXTERIOR

16-May-18

### ADR, BDR y GDR

Especie	Código Bolsa	Código Divisa	Cotización ADR (a)	Volumen Nominal	Volumen Efectivo	Variación diaria	Var. dde. 30-Abr-18	Var. dde. 29-Dic-17	Min. 52 semanas (b)	Max.	Volatil. últ. 40r (c)	Ratio (d)
ADR Irsa Prop. Comerciales (IRCP.O)	NASDAQ	USD	35.9123	15,428	554,055	4.00%	-21.05%	-36.44%	33.81	64.68	36.04%	4.00
ADR BBVA Banco Francés (BFR.N)	NYSE	USD	17.7800	84,316	1,499,138	3.61%	-19.10%	-28.57%	14.76	26.37	43.94%	3.00
ADR Banco Macro (BMA.N)	NYSE	USD	79.9200	87,411	6,985,887	6.28%	-15.12%	-29.01%	68.01	132.12	53.52%	10.00
ADR Bco. Santander (SAN.N)	NYSE	USD	6.3150	2,152,046	13,590,170	-2.55%	-3.14%	-2.50%	6.20	7.50	20.82%	1.00
ADR BUNGE (BG.N)	NYSE	USD	70.5000	144,522	10,188,801	-0.76%	-2.40%	5.10%	63.87	83.58	19.84%	1.00
ADR Cresud (CRESY.O)	NASDAQ	USD	17.2400	86,832	1,496,984	3.92%	-16.07%	-21.96%	15.53	23.43	33.25%	10.00
ADR Edenor (EDN.N)	NYSE	USD	45.0000	24,788	1,115,460	2.27%	-14.20%	-9.46%	29.10	63.02	38.94%	20.00
ADR Grupo Financiero Galicia (GGAL.O)	NASDAQ	USD	46.1200	1,387,572	63,994,821	1.79%	-27.85%	-29.96%	36.09	73.45	58.52%	10.00
ADR IRSA (IRS.N)	NYSE	USD	21.2000	19,875	421,350	0.90%	-7.63%	-28.38%	18.13	32.91	29.57%	10.00
ADR Pampa Energía (PAM.N)	NYSE	USD	53.9500	163,733	8,833,395	0.60%	-5.42%	-19.81%	46.25	72.85	47.68%	25.00
ADR Petrobras Energía (PZE.N)	NYSE	USD	11.2000	3,789	42,437	0.36%	-4.68%	-17.59%	9.46	14.74	48.41%	10.00
ADR Petroleo Brasileiro (PBR.N)	NYSE	USD	17.0750	4,811,614	82,161,724	1.34%	21.19%	65.94%	7.61	16.94	44.17%	2.00
ADR Transportadora de Gas del Sur (TGS.N)	NYSE	USD	18.0000	29,220	525,960	5.45%	-5.56%	-19.03%	14.10	24.21	42.40%	5.00
ADR Telecom Argentina (TEO.N)	NYSE	USD	22.4800	148,323	3,334,301	-4.62%	-25.17%	-34.20%	20.23	37.13	44.54%	5.00
ADR Tenaris (TS.N)	NYSE	USD	39.4600	270,083	10,657,475	1.81%	5.56%	23.85%	25.18	39.47	22.32%	2.00
ADR Ternium (TX.N)	NYSE	USD	41.2300	112,888	4,654,372	1.95%	3.93%	30.52%	24.60	42.40	39.49%	10.00
ADR YPF (YPF.N)	NYSE	USD	19.8350	275,407	5,462,698	-0.23%	-9.39%	-13.42%	18.50	26.70	33.27%	1.00
GDR GrupoClarín (GCSAQ.L)	London S.E.	USD	5.0500	-	-	-	-15.83%	-16.53%	5.05	32.00	-	2.00
ADR CENTRAL PUERTO	NYSE	USD	14.3000	72,037	1,030,129	2.66%	-5.20%	-17.14%	11.16	17.99	48.54%	10.00
ADR Telefónica(TEF.N)	NYSE	USD	9.4750	226,742	2,148,380	-0.16%	-6.65%	-2.12%	9.00	11.30	14.81%	1.00
ADR Grupo Supervielle(SUPV.N)	NYSE	USD	20.1200	179,636	3,614,276	1.62%	-27.99%	-31.38%	16.20	33.85	52.80%	5.00
ADR LOMA NEGRA (OTC)(LOMA.K)	NYSE	USD	15.1800	-	664,461	1.67%	-26.81%	-34.11%	13.27	26.89	59.55%	5.00

(a) Los precios son los disponibles a la hora de cierre de BYMA

(b) Los mínimos y máximos incluye valores intradiarios.

(c) El cálculo de volatilidad se realiza siempre que la especie cotice más del 75% de las últimas 40 ruedas.

(d) Ratio = Cant. de Acciones - equivalentes a v/n \$1 - por cada ADR / BDR ó GDR.

### Cuadro Comparativo de precios de Acciones y ADR / BDR / GDR

Especie	Código BCBA	Cotización ADR / Ratio en moneda original	Cotización BCBA en \$ (2)	Cotización ADR / Ratio en \$ (3)	Diferencia en \$ (3)-(2)
ADR Irsa Prop. Comerciales	IRCP	8.9781	220.000	218.975	- 1.02
ADR BBVA Banco Francés	FRAN	5.9267	147.200	144.551	- 2.65
ADR Bco. Santander	STD	6.3150	149.800	154.023	4.22
ADR Banco Macro	BMA	7.9920	195.200	194.925	- 0.28
ADR BUNGE	-	70.5000	-	1719.495	-
ADR Cresud	CRES	1.7240	42.550	42.048	- 0.50
ADR Edenor	EDN	2.2500	55.100	54.878	- 0.22
ADR Grupo Financiero Galicia	GGAL	4.6120	112.800	112.487	- 0.31
ADR IRSA	IRSA	2.1200	52.250	51.707	- 0.54
ADR Pampa Energía	PAMP	2.1580	52.700	52.634	- 0.07
ADR Petrobras Energía	PESA	1.1200	27.300	27.317	0.02
ADR Petroleo Brasileiro	APBR	8.5375	206.800	208.230	1.43
ADR Transportadora de Gas del Sur	TGSU2	3.6000	88.050	87.804	- 0.25
ADR Telecom Argentina	TECO2	4.4960	110.400	109.657	- 0.74
ADR Tenaris	TS	19.7300	480.400	481.215	0.81
ADR Ternium	-	4.1230	-	100.560	-
ADR YPF	YPFD	19.8350	484.350	483.776	- 0.57
GDR GrupoClarín	GCLA	-	49.500	-	-
ADR CENTRAL PUERTO	CEPU	1.4300	35.050	34.878	- 0.17
ADR Telefónica	TEF	9.4750	245.000	231.095	- 13.90
ADR Grupo Supervielle (SUPV.N)	SUPV	4.0240	99.800	98.145	- 1.65
ADR LOMA NEGRA (OTC)	LOMA	3.0360	73.450	74.048	0.60

(3) Cotización convertida a \$ de acuerdo al valor del Dólar Mayorista Bancos informada por Reuters.



## ANÁLISIS DE TÍTULOS PÚBLICOS REESTRUCTURACIÓN DE DEUDA (\*)

16-May-18

Bono	Código (S.I.B)	Vencimiento	Amortización	Cupón de Renta	Próximo Vencimiento	VR (en %)	Cotización c/100 v.n. en Pesos (a)	Fecha última cotización	Cupón Corriente			Valor Técnico c/100 v.n.	Paridad (en%)	Volatilidad 40r. (b) (en %)	TIR Anual	DM	PPV (en años)
									Renta Anual (en %)	Intereses Corridos c/100 v.n.	Yield Anual (en %)						

### BONOS CANJE REESTRUCTURACIÓN DE DEUDA 2005 (\*\*)

#### I. Bonos PAR

PAR \$ Ley Arg.	PARP	31-Dic-38	Sem.	Sem.	30-Sep-18	R	100.00	347.000	16-May-18	Fija=1.18	1.00	2.16	633.78	54.75	30.35	6.59%	12.51	14.47
PAR US\$ Ley Arg.	PARA	31-Dic-38	Sem.	Sem.	30-Sep-18	R	100.00	1548.000	16-May-18	Fija=2.5	0.33	3.96	100.33	63.26	16.64	8.26%	10.73	13.38
PAR US\$ Ley N.Y.	PARY	31-Dic-38	Sem.	Sem.	30-Sep-18	R	100.00	1600.000	16-May-18	Fija=2.5	0.33	3.83	100.33	65.38	23.69	7.93%	10.90	13.38

#### II. Bonos Discount

DISCOUNT \$ Ley Arg.	DICP	31-Dic-33	Sem.	Sem.	30-Jun-18	R	100.00	805.000	16-May-18	Fija=5.83	17.96	5.95	821.55	97.99	38.95	6.18%	7.62	8.89
DISCOUNT US\$ Ley Arg.	DICA	31-Dic-33	Sem.	Sem.	30-Jun-18	R	100.00	3668.000	16-May-18	Fija=8.28	4.45	7.95	144.65	103.97	20.46	7.84%	6.84	8.45
DISCOUNT US\$ Ley N.Y.	DICY	31-Dic-33	Sem.	Sem.	30-Jun-18	R	100.00	3655.000	16-May-18	Fija=8.28	4.45	7.98	144.65	103.60	22.26	7.90%	6.83	8.45

#### III. Bono CUASIPAR

CUASIPAR en \$	CUAP	31-Dic-45	Sem.	Sem.	30-Jun-18	R	100.00	528.000	16-May-18	Fija=3.31	11.15	5.63	889.82	59.34	-	7.06%	12.98	18.00
----------------	------	-----------	------	------	-----------	---	--------	---------	-----------	-----------	-------	------	--------	-------	---	-------	-------	-------

#### III. Unidades Vinculadas al Producto (U.V.P.)

U.V.P. en US\$ Ley Arg.	TVPA	15-Dic-35	-	-	-	-	-	160.000	16-May-18	-	-	-	-	-	42.57	-	-	-
U.V.P. en \$ Ley Arg.	TVPP	15-Dic-35	-	-	-	-	-	5.800	16-May-18	-	-	-	-	-	54.07	-	-	-
U.V.P. en US\$ Ley N.Y.	TVPY	15-Dic-35	-	-	-	-	-	182.000	16-May-18	-	-	-	-	-	50.34	-	-	-
U.V.P. en EUR. Ley ING.	TVPE	15-Dic-35	-	-	-	-	-	200.000	16-May-18	-	-	-	-	-	-	-	-	-

### BONOS CANJE REESTRUCTURACIÓN DE DEUDA 2010 (\*\*)

#### I. Bonos Par

PAR \$ Ley Arg.	PAP0	31-Dic-38	Sem.	Sem.	30-Sep-18	R	100.00	360.000	26-Abr-18	Fija=1.18	1.00	2.08	633.78	56.80	-	6.29%	12.97	14.47
PAR US\$ Ley Arg.	PAA0	31-Dic-38	Sem.	Sem.	30-Sep-18	R	100.00	1460.000	16-May-18	Fija=2.5	0.33	4.20	100.33	59.66	30.26	8.84%	10.69	13.38
PAR US\$ Ley N.Y.	PAY0	31-Dic-38	Sem.	Sem.	30-Sep-18	R	100.00	1480.000	15-May-18	Fija=2.5	0.33	4.14	100.33	60.48	24.51	8.70%	10.83	13.38

#### II. Bonos Discount

DISCOUNT \$ Ley Arg.	DIP0	31-Dic-33	Sem.	Sem.	30-Jun-18	R	100.00	789.000	08-May-18	Fija=5.83	17.96	6.08	821.55	96.04	-	6.45%	7.56	8.89
U.V.P. en US\$ Ley N.Y.	DIA0	31-Dic-33	Sem.	Sem.	30-Jun-18	R	100.00	3550.000	16-May-18	Fija=8.28	4.45	8.23	144.65	100.62	20.07	8.34%	6.74	8.45
DISCOUNT en US\$ Ley N.Y.	DIY0	31-Dic-33	Sem.	Sem.	30-Jun-18	R	100.00	3300.000	14-May-18	Fija=8.28	4.45	8.87	144.65	93.53	-	9.49%	6.53	8.45

#### IV. Unidades Vinculadas al Producto (U.V.P.)

U.V.P. en US\$ Ley N.Y.	TVY0	15-Dic-35	-	-	-	-	-	180.000	10-May-18	-	-	-	-	-	-	-	-	-
-------------------------	------	-----------	---	---	---	---	---	---------	-----------	---	---	---	---	---	---	---	---	---

### BONOS CANCELACION DE DEUDA EN CESACION DE PAGOS - LEY 27249 (31/3/16)

#### Emitidos en dólares bajo ley NY (c)

Rep. Argentina u\$s 6.25% 2019	AA19	22-Abr-19	Al Vto.	Sem.	22-Oct-18	R	100.00	2337.000	08-May-18	Fija=6.25	0.45	6.55	100.45	95.39	-	11.98%	0.86	0.91
Rep. Arg. US\$ 6.875% 2021	AA21	22-Abr-21	Al Vto.	Sem.	22-Oct-18	R	100.00	2511.000	16-May-18	Fija=6.875	0.50	6.71	100.50	102.44	-	6.03%	2.61	2.68
Rep. Arg. US\$ 7.50% 2026	AA26	22-Abr-26	Al Vto.	Sem.	22-Oct-18	R	100.00	2355.000	11-May-18	Fija=7.5	0.54	7.81	100.54	96.04	-	8.35%	5.80	6.52
Rep. Arg. US\$ 7.625% 2046	AA46	22-Abr-46	Al Vto.	Sem.	22-Oct-18	R	100.00	2010.000	25-Abr-18	Fija=7.625	0.55	9.31	100.55	81.96	-	9.70%	9.99	18.56

Divisas	Dólar Bancos	
		\$24.3600

#### Notas Aclaratorias:

(\*) Los indicadores de los títulos emitidos en dólares se calculan en esa misma divisa convirtiendo su cotización en \$ por el dólar bancos vendedor (Fuente: Thomson Reuters)

(\*\*) En el caso de títulos ajustables por CER el cálculo de indicadores considera el coeficiente aplicable de acuerdo a las condiciones de emisión.

(a) Los precios corresponden al precio de cierre en PPT (Prioridad Precio-Tiempo) e incluyen los intereses corridos ('precio sucio') (b) El cálculo de volatilidad se realiza siempre que la especie cotice más de 75% de las últimas 40 ruedas de PPT.

(c) Bonos con denominación mínima de u\$s 150.000 y múltiplos enteros de u\$s 1.000.

ANÁLISIS DE TÍTULOS PÚBLICOS NACIONALES (\*)

16-May-18

bono	Código (S.I.B)	vencimiento	amortización	Cupón de Renta	Próximo Vencimiento	VR (en %)	Cotización c/100 v.n. en Pesos (a)	Fecha última cotización	cupón corriente			Valor Técnico c/100 v.n.	Paridad (en %)	Volatilidad 40 r. (b) (en %)	TIR Anual	dm	PPV (en años)	
									Renta Anual (en %)	Intereses Corridos c/100 v.n.	Yield Anual (en %)							
<b>BONTE, BOGAR Y BONOS DE CONSOLIDACIÓN</b>																		
<b>I. Títulos emitidos en Pesos a tasa fija</b>																		
BONTE Sep - 2018	TS18	19-Sep-18	Al Vto.	Sem.	19-Sep-18	A+R	100.00	100.000	11-May-18	Fija=21.2	3.47	21.96	103.47	96.64	-	34.52%	0.29	0.34
BONTE Oct - 2021	TO21	4-Oct-21	Al Vto.	Sem.	3-Oct-18	R	100.00	97.000	10-May-18	Fija=18.2	2.28	19.21	102.28	94.84	-	21.38%	2.34	2.79
BONTE Oct - 2023	TO23	17-Oct-23	Al Vto.	Sem.	17-Oct-18	R	100.00	98.000	15-May-18	Fija=16	1.38	16.56	101.38	96.67	-	17.66%	3.44	4.24
BONTE Oct - 2026	TO26	18-Oct-26	Al Vto.	Sem.	17-Oct-18	R	100.00	95.250EX	13-Abr-18	Fija=15.5	1.33	16.50	101.33	94.00	-	17.55%	4.42	6.14
<b>II. Títulos emitidos en Pesos a Tasa Variable</b>																		
BONTE 2020	TJ20	22-Jun-20	Al Vto.	Trim.	21-Jun-18	R	100.00	109.150	16-May-18	Var.=29.764	4.73	28.50	104.73	104.22	16.95	29.72%	1.47	1.70
Bocon Cons. 8°	PR15	4-Oct-22	14 - Trím.	Trim.	4-Jul-18	R	100.00	161.000	16-May-18	Var.=22.84	4.85	25.67	180.31	89.29	29.85	39.28%	1.72	2.37
<b>III. Títulos en Pesos v ajustables por el CER (**)</b>																		
BONCER 2020	TC20	28-Abr-20	Al Vto.	Sem.	29-Oct-18	R	100.00	130.500	16-May-18	Fija=2.25	0.16	2.43	140.75	92.72	-	6.38%	1.83	1.91
BOGAR 2020	NO20	4-Oct-20	156 Mens.	Mens.	4-Jun-18	A+R	28.58	271.000	3-May-18	Fija=2	0.21	1.99	269.02	100.74	-	1.44%	1.20	1.23
BONCER 2021	TC21	22-Jul-21	Al Vto.	Sem.	22-Jul-18	R	100.00	136.000	16-May-18	Fija=2.5	1.21	2.78	150.84	90.16	18.49	6.05%	2.95	3.06
BONCER 2023	TC23	6-Mar-23	Al Vto.	Sem.	6-Sep-18	R	100.00	96.500	16-May-18	Fija=4	0.84	4.41	106.29	90.79	-	6.36%	4.22	4.43
Bocon Cons. 6° 2%	PR13	15-Mar-24	120 Mens.	Mens.	15-Jun-18	A+R	58.50	415.000	16-May-18	Fija=2	0.07	2.16	448.87	92.46	12.39	4.89%	2.77	2.92
<b>IV. Títulos en Pesos Cláusula Gatillo (***)</b>																		
BONTE 2019 Cláusula Gatillo	AF19	8-Feb-19	Al Vto.	Al Vto.	8-Feb-19	A+R	100.00	106.400	16-May-18	22.501	6.19	22.45	106.19	100.20	9.33	21.25%	0.65	0.72

**BONAR, BONAC Y BONAD**

**I. Títulos emitidos en Dólares (Lev Argentina)**

BONAR 2018	AN18	29-Nov-18	Al Vto.	Sem.	29-May-18	R	100.00	2630.000	16-May-18	Fija=9	4.23	8.69	104.23	103.46	25.80	2.12%	0.50	0.51
BONAR 2020	AO20	8-Oct-20	Al Vto.	Sem.	8-Oct-18	R	100.00	2625.000	16-May-18	Fija=8	0.89	7.50	100.89	106.68	27.81	5.02%	2.16	2.22
BONAR 2024	AY24	7-May-24	6 Anual	Sem.	7-Nov-18	R	100.00	2656.000	16-May-18	Fija=8.75	0.27	8.05	100.27	108.61	27.87	5.98%	2.96	3.17
BONAR 2025	AA25	18-Abr-25	3 Anual	Sem.	18-Oct-18	R	100.00	2310.000	16-May-18	Fija=5.75	0.48	6.10	100.48	94.26	25.17	7.07%	4.86	5.23
BONAR 2037	AA37	18-Abr-37	3 Anual	Sem.	18-Oct-18	R	100.00	2424.000	16-May-18	Fija=7.625	0.64	7.72	100.64	98.76	20.86	7.90%	9.57	12.87

**II. Títulos emitidos en Dólares (Lev Extranjera)**

Rep. Arg. U\$S 5.625% 2022 (d)	A2E2	26-Ene-22	Al Vto.	Sem.	26-Jul-18	R	100.00	2446.500	16-May-18	Fija=5.625	1.75	5.71	101.75	98.58	25.39	6.14%	3.23	3.37
Rep. Arg. U\$S 4.625% 2023 (d)	A2E3	11-Ene-23	Al Vto.	Sem.	11-Jul-18	R	100.00	2270.000	16-May-18	Fija=4.625	1.63	5.06	101.63	91.58	-	6.91%	4.00	4.22
Rep. Arg. U\$S 6.875% 2027 (d)	A2E7	26-Ene-27	Al Vto.	Sem.	26-Jul-18	R	100.00	2419.000	16-May-18	Fija=6.875	2.14	7.08	102.14	97.10	21.71	7.46%	6.28	7.06
Rep. Arg. U\$S 5.875% 2028 (d)	A2E8	11-Ene-28	Al Vto.	Sem.	11-Jul-18	R	100.00	2280.000	16-May-18	Fija=5.875	2.07	6.43	102.07	91.58	30.44	7.24%	6.98	7.89
Rep. Arg. U\$S 6.875% 2048 (d)	AE48	11-Ene-48	Al Vto.	Sem.	11-Jul-18	R	100.00	1960.000	9-May-18	Fija=6.875	2.43	8.82	102.43	78.46	-	9.21%	10.37	19.72
Rep. Arg. U\$S 7.125% 2117	AC17	28-Jun-17	Al Vto.	Sem.	28-Jun-18	R	100.00	2210.000	16-May-18	Fija=7.125	2.77	8.11	102.77	88.17	23.22	8.27%	11.97	55.73

**III. Títulos emitidos en Pesos (c)**

BONAR 2019 (BADLAR+250pbs)	AMX9	11-Mar-19	Al Vto.	Trim.	11-Jun-18	R	100.00	103.000	16-May-18	Var.=26.76	4.91	27.28	104.91	98.18	14.50	37.86%	0.65	0.73
BONAR 2020 (Badlar +325pbs)	AM20	1-Mar-20	Al Vto.	Trim.	1-Jun-18	R	100.00	104.000	16-May-18	Var.=26.92	5.75	27.40	105.75	98.34	16.94	37.35%	1.24	1.46
BONAR 2022(Badlar+200pbs)	AA22	3-Abr-22	Al Vto.	Trim.	3-Jul-18	R	100.00	99.700	16-May-18	Var.=27.614	3.40	28.68	103.40	96.42	26.62	36.19%	2.11	2.86

(l) Tasas de referencia (TNA %)

Tasa LIBOR de 180 días 2.4925%

Tasa LIBOR de 90 días 2.3206%

Tasa LIBOR de 30 días 1.9388%

TASA BADLAR 28.6250%

Divisas

Dólar Bancos	
₱24.3600	₱24.3900

Notas Aclaratorias:

(\*) Los indicadores de los títulos emitidos en dólares se calculan en esa misma divisa convirtiendo su cotización en \$ por el dólar bancos vendedor (Fuente: Thomson Reuters)

(\*\*) En el caso de títulos ajustables por CER el cálculo de indicadores considera el coeficiente aplicable de acuerdo a las condiciones de emisión.

(\*\*\*) Monto a pagar al vencimiento: Mayor entre el valor capitalizado a tasa fija mensual de 1,7056% y capital ajustado por CER más 3,75%. No se realiza proyección se CER. Se considera el último conocido. El valor de los indicadores de cada día se determina en base a esta comparación.

(a) Los precios corresponden al precio de cierre en PPT (Prioridad Precio-Tiempo) e incluyen los intereses corridos ('precio sucio')

(b) El cálculo de volatilidades se realiza siempre que la especie cotice más de 75% de las últimas 40 ruedas en PPT.



## ANÁLISIS DE TÍTULOS PÚBLICOS PROVINCIALES Y OTROS TÍTULOS DE DEUDA (\*)

16-May-18

Bono	Código (S.I.B.)	Vencimiento	Amortización	Cupón de Renta	Próximo Vencimiento	VR (en %)	Cotización c/100 v.n. en Pesos	Fecha última cotización	Cupón Corriente			Valor Técnico c/ 100 v.n.	Paridad (en %)	Volatilidad 40 r. (b) (en %)	TIR Anual	DM	PPV (en años)	
									Renta Anual (en %)	Intereses Corridos c/100 v.n.	Yield Anual (en %)							
<b>BONOS DOMESTICOS (LEY ARGENTINA)</b>																		
<b>I. Títulos emitidos en pesos (c)</b>																		
Cons. Deuda 2015 - MENDOZA	PMG18	22-Ago-18	4 - Sem.	Sem.	22-Ago-18	A+R	25.00	26.000	10-May-18	Var.=25.881	1.51	26.42	26.51	98.09	-	42.70%	0.22	0.26
Ciudad de Bs. As. Clase 20 Vto. 2022	BDC22	23-Ene-22	Al Vto.	Trim.	23-Jul-18	R	100.00	99.555	11-May-18	Var.=27.095	1.86	27.73	101.86	97.74	-	38.79%	2.02	2.73
Buenos Aires 2022(BADLAR+383 pbs) (j)	PBY22	31-May-22	Al Vto.	Trim.	31-May-18	R	100.00	105.500	25-Abr-18	Var.=27.322	5.91	27.44	105.91	99.61	-	30.42%	2.25	2.96
<b>IV. Títulos denominados en dólares y pagaderos en pesos (Dollar-Linked)</b>																		
CHUBUT Cl.1 Vto. 2019 (i)	PUO19	21-Oct-19	16 - Trim.	Trim.	21-Jul-18	A+R	37.50	880.000	16-May-18	Fija=4	0.11	4.17	37.61	95.93	26.80	9.73%	0.77	0.79
CHUBUT Cl.2 Vto. 2021 (i)	PUM21	30-Mar-21	Trim.	Trim.	30-Jun-18	A+R	75.00	1692.000	16-May-18	Fija=4.5	0.45	4.90	75.45	91.95	34.22	11.00%	1.37	1.46
Ciudad de Bs. As. Clase 4 Vto. 2019 (i,j)	BDC19	17-May-19	6 - Sem.	Sem.	17-Nov-18	A+R	33.32	830.000	16-May-18	Fija=3.98	0.00	3.90	33.32	102.12	-	1.12%	0.75	0.75
Ciudad de Bs. As. Clase 5 Vto. 2019 (i,j)	BD2C9	20-Dic-19	6 - Sem.	Sem.	20-Jun-18	A+R	66.66	1540.000	16-May-18	Fija=1.95	0.53	2.08	67.19	93.97	-	10.02%	0.78	0.83
Ciudad de Bs. As. Clase 6 Vto. 2020 (i,j)	BDC20	28-Ene-20	6 - Sem.	Sem.	28-Jul-18	A+R	66.66	1609.200	16-May-18	Fija=1.95	0.40	1.98	67.06	98.39	50.87	3.75%	0.92	0.94
FORMOSA (i)	FORM3	27-Feb-22	40 - trim.	Trim.	27-May-18	A+R	40.00	775.000	2-May-18	Fija=5	0.45	0.00	40.45	78.55	-	21.27%	1.60	1.84
MENDOZA Cl. 2 Vto. 2018 (i)	PMO18	30-Oct-18	17 - Trim.	Trim.	30-Jul-18	A+R	11.76	260.750	11-May-18	Fija=2.75	0.02	3.03	11.78	90.78	-	38.66%	0.27	0.33
MENDOZA Cl. 3 Vto. 2018 (i)	PMD18	18-Dic-18	17 - Trim.	Trim.	18-Jun-18	A+R	17.64	368.200	16-May-18	Fija=2.75	0.08	3.23	17.72	85.19	-	68.67%	0.27	0.33
NEUQUEN S.2 Vto. 2018 (i,j)	NDG21	11-Oct-18	14 - Trim.	Trim.	28-Jul-18	A+R	13.55	319.000	16-May-18	Fija=3.9	0.03	4.05	13.58	96.32	-	17.92%	0.28	0.30
<b>BONOS EXTERNOS (LEY EXTRANJERA)</b>																		
<b>I. Dólares</b>																		
BUENOS AIRES 2018 9.375% (e,g)	BP18	14-Sep-18	Al vto.	Sem.	14-Sep-18	A+R	100.00	1791.344EX	26-Feb-18	Fija=9.38	1.67	13.06	101.67	72.24	-	39.69%	0.42	0.32
BUENOS AIRES 2021 10.875% (e,g)	BP21	26-Ene-21	3 - Anual	Sem.	26-Jul-18	R	100.00	2400.000	7-May-18	Fija=10.88	3.38	11.45	103.38	95.18	-	10.86%	1.50	1.65
BUENOS AIRES 2021 9.95% (f,g)	PBJ21	9-Jun-21	2 - Anual	Sem.	9-Jun-18	R	100.00	1792.482EX	6-Dic-17	Fija=9.95	4.39	14.40	104.39	70.40	-	29.60%	1.82	2.28
Buenos Aires 2024 9.125% (f)	PBM24	16-Mar-24	3 - Anual	Sem.	16-Sep-18	R	100.00	2292.000	20-Abr-18	Fija=9.125	1.65	9.88	101.65	92.45	-	11.54%	3.66	4.14
BUENOS AIRES 2028 9.625% (e,g)	BP28	18-Abr-28	Anual	Sem.	18-Oct-18	R	100.00	2303.850	24-Abr-18	Fija=9.625	0.80	10.28	100.80	93.71	-	11.03%	5.70	6.96
Par Mediano Pzo. - Bs. As. (g)	BPMD	1-May-20	6 - Sem.	Sem.	1-Nov-18	A+R	50.00	1590.000	16-May-18	Fija=3	0.07	2.30	50.07	130.19	-	14.32%	1.59	1.45
Par Largo Pzo. - Bs. As. (g)	BPLD	15-May-35	30 - Sem.	Sem.	15-Nov-18	R	100.00	1750.000	16-May-18	Fija=4	0.03	5.58	100.03	71.73	20.92	8.76%	6.76	8.72
MENDOZA (h)	BARX1	4-Sep-18	26 - sem.	Sem.	4-Sep-18	A+R	5.29	110.000	8-May-18	Fija=5.5	0.06	6.54	5.35	84.32	-	86.70%	0.28	0.29
NEUQUÉN Regalías Gdo.II (f)	NRH2	26-Abr-21	33 - Trim.	Trim.	26-Jul-18	A+R	37.00	903.500	16-May-18	Fija=7.88	0.18	7.90	37.18	99.64	-	8.35%	1.37	1.55
SALTA Garantizado Regalías (f,g)	SARH	16-Mar-22	34 - Trim.	Trim.	16-Jun-18	A+R	47.08	371.994EX	14-Mar-18	Fija=9.5	0.77	30.88	47.85	31.87	-	181.52%	0.56	1.85
Pcia. Jujuy U\$S 8.625% - 2022	JUS22	22-Sep-22	Al Vto.	Sem.	20-Sep-18	R	100.00	2198.500	27-Abr-18	Fija=8.625	1.39	9.72	101.39	88.90	-	12.36%	3.40	3.78
<b>II. Euros</b>																		
Par Largo Pzo. - Bs. As. (g)	BPLE	15-May-35	30 - Sem.	Sem.	15-Nov-18	R	100.00	2055.626EX	26-Abr-18	Fija=4	0.03	5.60	100.03	71.49	-	8.81%	6.75	8.72

**Notas Aclaratorias:**

(\*) Los indicadores de los títulos emitidos en dólares se calculan en esa misma divisa convirtiendo su cotización en \$ por el dólar bancos vendedor (Fuente: Thomson Reuters) (\*\*) En el caso de ajustables por CER y por CVS, el cálculo de indicadores considera el coeficiente aplicable de acuerdo a las condiciones de emisión.

(c) Los precios corresponden al precio de cierre en PPT(Prioridad Precio-Tiempo) e incluyen los intereses corridos ('precio sucio') (b) El cálculo de volatilidades se realiza siempre que la especie cotice más de 75% de las últimas 40 ruedas en PPT.

(e) La tasa utilizada para estimar los flujos futuros surge del promedio de tasas correspondiente al período actual.(e) El título tiene una denominación mínima de u\$s100.000 y múltiplos enteros de u\$s1.000.

(f) El título tiene una denominación mínima de u\$s150.000 y múltiplos enteros de u\$s1.000. (g) Fecha de registro o 'record date': estarán legitimados para el cobro aquellos tenedores registrados con una antelación de 15 días corridos respecto a cada fecha de pago.

(h) El título tiene una denominación mínima de u\$s10.000 y múltiplos enteros de u\$s1.000.(i) Los servicios de renta y amortización se pagan en pesos al tipo de cambio de referencia del bono, según prospecto de emisión (j) El título tiene una denominación mínima de u\$s1.000 y múltiplos enteros de u\$s1.000.

**ANÁLISIS DE OBLIGACIONES NEGOCIABLES (\*)**

16-May-18

Emisor	Código (S.I.B.)	Vencimiento	Amortización	Cupón de Renta	Próximo Vencimiento.	VR (en %)	Cotización c/100 v.r. en Pesos (a)	Fecha última cotización	Cupón Corriente			Valor Técnico c/100 v.n.	Paridad (en %)	TIR anual	DM	PPV (en años)	
									Renta Anual (en %)	Intereses Corridos c/100 v.n.	Yield Anual (en %)						
<b>Obligaciones Negociables denominadas y pagaderas en dólares Ley Extranjera</b>																	
<b>1. Actividades Inmobiliarias</b>																	
IRSA Clase II Vto. 2020 (b,g)	OIRY7	20-Jul-20	Al vto.	Sem.	20-Jul-18	R	100.00	1332.716EX	18-Ene-18	Fija=11.5	3.77	22.61	103.77	52.66	49.99%	1.57	2.03
<b>3. Energía Eléctrica</b>																	
EDENOR Clase 9 Vto. 2022 (b)	ODNY9	25-Oct-22	Al vto.	Sem.	25-Oct-18	R	100.00	2097.574EX	23-Abr-18	Fija=9.75	0.62	11.42	100.62	85.47	14.80%	3.36	3.83
<b>4. Petróleo y Gas</b>																	
PAE Clase I Vto.2021 (b)	OPNY1	7-May-21	3 - Anual	Sem.	7-Nov-18	R	100.00	2066.525EX	3-May-18	Fija=7.875	0.24	9.32	100.24	84.53	18.55%	1.62	1.89
YPF Clase XXVIII Vto. 2024	YPCUO	4-Abr-24	3 Anual	Sem.	4-Oct-18	R	100.00	2400.000	11-May-18	Var.=8.75	1.07	8.99	101.07	97.36	9.64%	3.93	4.29
YPF Clase XXXIX Vto. 2025	YCA6O	28-Jul-25	Al Vto.	Sem.	30-Jul-18	R	100.00	2369.000	2-May-18	Fija=8.5	2.60	8.99	102.60	94.67	9.78%	5.08	5.75
<b>Obligaciones Negociables denominadas en dólares y pagaderas en pesos Ley Argentina</b>																	
<b>1. Agricultura y Ganadería</b>																	
CREDUD Clase XIV Vto. 2018	OCR14	22-May-18	2 - Sem.	Trim.	22-May-18	A+R	50.00	1026.200	14-Mar-18	Fija=1.5	0.17	1.79	50.17	83.86	***	-	-
CRESUD Clase XVI Vto. 2018	CS8HO	19-Nov-18	2 - Anual	Trim.	18-Ago-18	R	50.00	631.360EX	16-May-18	Fija=1.5	-	2.90	50.00	51.77	273.07%	0.21	0.50
<b>2. Petróleo y Gas</b>																	
YPF Clase XXII Vto. 2020	YPCNO	29-Jul-20	7 - Anual	Trim.	29-Jul-18	A+R	42.86	836.709EX	26-Abr-18	Fija=3.5	0.08	4.38	42.94	79.90	27.01%	0.97	1.19
													Dólar Bancos				
													Divisas		\$24.3600	\$24.3900	

**Notas Aclaratorias:**

(\*) Los indicadores de los títulos emitidos en dólares se calculan en esa misma divisa convirtiendo su cotización en \$ por el dólar bancos vendedor (Fuente: Thomson Reuters)

(a) Los precios corresponden al precio de cierre en PPT(Prioridad Precio-Tiempo) e incluyen los intereses corridos ('precio sucio')

(b) El título tiene una denominación mínima de u\$s 2.000 y múltiplos enteros de u\$s1.000

(c) El título tiene una denominación mínima de u\$s 150.000 y múltiplos enteros de u\$s1.000 - (d) El título tiene una denominación mínima de u\$s 35.000 y múltiplos enteros de u\$s 2.000

(f) El título tiene una denominación mínima de u\$s 500.000 y múltiplos enteros de u\$s 500.000.

(g) Fecha de registro o 'record date': estarán legitimados para el cobro aquellos tenedores registrados con una antelación de 15 días corridos respecto de cada fecha de pago. (h) Denominación mínima de u\$s 10.000 y múltiplos enteros de u\$s 1.000.



## Indice de Bonos (Medido en Pesos)

16-May-18

### Indice de Bonos IAMC (Base 1/1/95=100)

	Valor al	Variación	Variación	Variación	Variación	Ponderación*
	16-May-18	Diaria al	Semanal al	Mensual al	anual al	
		15-May-18	11-May-18	27-Abr-18	29-Dic-17	
Subíndice de Bonos Cortos emitidos en pesos	7,783.232	1.27%	2.06%	-1.37%	6.60%	19.55%
Subíndice de Bonos Cortos emitidos en dólares	4,916.076	0.58%	0.91%	17.33%	30.35%	3.96%
Subíndice de Bonos Largos emitidos en pesos	15,126.536	2.78%	11.38%	-4.08%	2.07%	8.14%
Subíndice de Bonos Largos emitidos en dólares	12,163.710	1.85%	0.40%	14.86%	23.13%	68.35%
Indice de Bonos General	11,661.852	1.76%	1.62%	10.16%	18.19%	100.00%

(\*)Composicion Índices: Subíndice de Bonos Cortos emitidos en pesos (PR15, AM20, AA22, TJ20, AF19, A2M2, L2PS8), Subíndice de Bonos Cortos emitidos en dólares (AO20, LTDJ8, LTDL8), Subíndice de Bonos Largos emitidos en pesos (DICP, PARP, TC21), Subíndice de Bonos Largos emitidos en dólares (DICY, PARY, DICA, AY24, AA26, AA46, A2E7, A2E2, AA37, AC17).

## Indice de Bonos (Medido en Dólares)

16-May-18

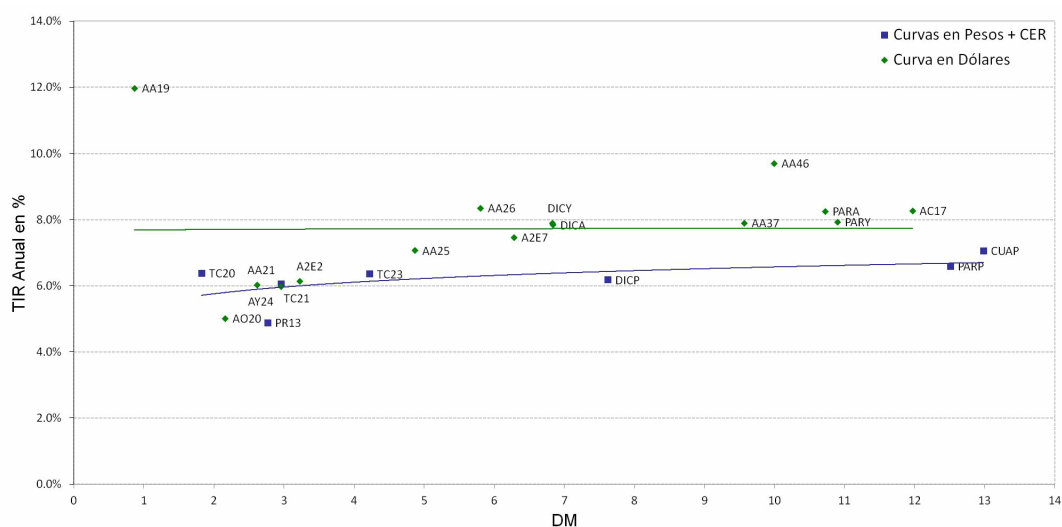
### Indice de Bonos IAMC (Base 1/1/95=100)

	Valor al	Variación	Variación	Variación	Variación	Ponderación*
	16-May-18	Diaria al	Semanal al	Mensual al	Anual al	
		15-May-18	11-May-18	27-Abr-18	29-Dic-17	
Subíndice de Bonos Cortos emitidos en pesos	945.320	0.49%	-1.88%	-16.86%	-18.40%	19.55%
Subíndice de Bonos Cortos emitidos en dólares	214.788	-0.20%	-2.98%	-1.09%	-0.22%	3.96%
Subíndice de Bonos Largos emitidos en pesos	1,318.904	1.98%	7.09%	-19.14%	-21.87%	8.14%
Subíndice de Bonos Largos emitidos en dólares	495.024	1.06%	-3.47%	-3.18%	-5.75%	68.35%
Indice de Bonos General	474.249	0.97%	-2.30%	-7.14%	-9.53%	100.00%

(\*)Composicion Índices: Subíndice de Bonos Cortos emitidos en pesos (PR15, AM20, AA22, TJ20, AF19, A2M2, L2PS8), Subíndice de Bonos Cortos emitidos en dólares (AO20, LTDJ8, LTDL8), Subíndice de Bonos Largos emitidos en pesos (DICP, PARP, TC21), Subíndice de Bonos Largos emitidos en dólares (DICY, PARY, DICA, AY24, AA26, AA46, A2E7, A2E2, AA37, AC17).

## Curvas de Rendimientos

### Curva en Pesos + CER y en Dólares





**Anexo A** **16/05/2018**

Serie	Negociación							Teóricos(c/vol hist.)			Implícitos	
	Precio cierre de la prima	Variación	Mínimo	Máximo	Lotes	Volumen (\$)	Últ. precio prima/cot. subyac.	Prima teórica	Delta	Efecto Palanca	Volat. Implícit	Delta

**Opciones de Compra**

**Vencimiento Junio - 15/06/2018 - 30 días - Tasa Baibar 45.97%**

<b>AGRO Cotización Subyacente: 14.450 Volatilidad Histórica del subyacente 40 ruedas: 74.51%</b>												
AGRC17.0JU	0.389	29.67%	0.300	0.460	561	18,579	2.69%	0.577	0.319	8.00%	61.47%	0.271
<b>ALUA Cotización Subyacente: 17.300 Volatilidad Histórica del subyacente 40 ruedas: 53.64%</b>												
ALUC5.80JU	11.700	-5.65%	11.700	12.500	170	205,900	67.63%	11.718	1.000	1.48%	0.00%	1.000
ALUC14.1JU	4.000	-2.44%	4.000	4.000	17	6,800	23.12%	3.789	0.950	4.34%	80.41%	0.877
ALUC15.9JU	2.000	-25.93%	2.000	3.000	61	17,040	11.56%	2.304	0.808	6.07%	17.88%	0.992
ALUC16.9JU	1.300	0.00%	1.300	1.300	200	26,000	7.51%	1.634	0.683	7.23%	34.00%	0.751
<b>APBR Cotización Subyacente: 206.800 Volatilidad Histórica del subyacente 40 ruedas: 55.40%</b>												
PBRC130.JU	71.100	32.90%	71.100	71.100	10	71,100	34.38%	81.692	0.999	2.53%	0.00%	1.000
PBRC140.JU	67.500	8.87%	65.050	67.500	40	262,750	32.64%	72.092	0.997	2.86%	0.00%	1.000
PBRC145.JU	62.500	7.76%	61.100	62.500	15	92,350	30.22%	67.311	0.994	3.06%	0.00%	1.000
PBRC150.JU	57.000	5.56%	55.000	57.101	219	1,243,575	27.56%	62.554	0.990	3.27%	0.00%	1.000
PBRC155.JU	51.001	-4.67%	50.500	54.400	40	210,431	24.66%	57.837	0.983	3.52%	0.00%	1.000
PBRC160.JU	47.950	8.98%	45.000	47.950	181	831,345	23.19%	53.176	0.973	3.78%	0.00%	1.000
PBRC165.JU	41.700	6.92%	39.500	42.000	313	1,311,490	20.16%	48.595	0.958	4.08%	0.00%	1.000
PBRC170.JU	38.000	5.56%	36.000	40.000	208	778,690	18.38%	44.120	0.939	4.40%	0.00%	1.000
PBRC175.JU	32.999	5.38%	32.500	35.500	620	2,063,208	15.96%	39.781	0.914	4.75%	0.00%	1.000
PBRC180.JU	29.025	8.27%	27.800	30.000	564	1,646,155	14.04%	35.608	0.883	5.13%	0.00%	1.000
PBRC185.JU	25.038	9.98%	23.000	27.000	82	205,800	12.11%	31.632	0.845	5.53%	0.00%	1.000
PBRC190.JU	21.375	7.77%	21.000	22.900	650	1,414,740	10.34%	27.880	0.802	5.95%	0.00%	1.000
PBRC195.JU	17.060	5.52%	15.100	18.500	336	593,940	8.25%	24.375	0.754	6.40%	0.00%	1.000
PBRC200.JU	14.779	9.58%	13.500	16.100	2,337	3,424,767	7.15%	21.137	0.701	6.86%	18.72%	0.912
PBRC205.JU	12.400	20.86%	11.750	13.000	458	562,745	6.00%	18.179	0.646	7.35%	28.32%	0.731
PBRC210.JU	9.916	10.06%	8.500	11.999	2,846	2,892,795	4.79%	15.510	0.588	7.85%	31.16%	0.618
PBRC220.JU	6.363	11.63%	5.500	7.150	643	430,268	3.08%	11.015	0.473	8.88%	35.74%	0.430
PBRC230.JU	4.000	4.99%	3.000	5.200	694	311,330	1.93%	7.577	0.365	9.96%	38.85%	0.291
<b>BMA Cotización Subyacente: 195.200 Volatilidad Histórica del subyacente 40 ruedas: 50.28%</b>												
BMAC163.JU	39.000	2.63%	39.000	39.000	2	7,800	19.98%	39.059	0.943	4.71%	49.36%	0.946
BMAC195.JU	12.719	54.17%	10.500	14.000	186	223,770	6.52%	15.241	0.634	8.13%	38.25%	0.660
BMAC210.JU	6.000	-33.33%	6.000	6.000	5	3,000	3.07%	8.365	0.434	10.12%	39.54%	0.402
<b>BOLT Cotización Subyacente: 5.990 Volatilidad Histórica del subyacente 40 ruedas: 57.09%</b>												
BOLC5.712J	0.300	-	0.300	0.300	45	1,998	5.01%	0.673	0.727	6.46%	0.00%	1.000
BOLC6.142J	0.190	-5.00%	0.140	0.200	225	4,825	3.17%	0.432	0.565	7.84%	21.50%	0.597
<b>BYMA Cotización Subyacente: 380.800 Volatilidad Histórica del subyacente 40 ruedas: 53.37%</b>												
BYMC320.JU	50.000	24.69%	50.000	50.000	1	5,000	13.13%	74.854	0.927	4.72%	0.00%	1.000
BYMC340.JU	49.000	81.48%	37.000	49.000	32	140,900	12.87%	58.241	0.856	5.60%	0.00%	1.000
BYMC360.JU	35.000	84.21%	22.000	35.000	6	16,600	9.19%	43.554	0.755	6.60%	21.82%	0.937
BYMC37837J	11.456	175.72%	8.050	13.500	8	9,165	3.01%	32.146	0.643	7.62%	0.00%	1.000
BYMC39837J	12.800	263.64%	7.000	12.800	42	43,885	3.36%	22.192	0.513	8.80%	31.97%	0.489
BYMC420.JU	2.800	180.00%	2.800	2.800	20	5,600	0.74%	14.172	0.378	10.16%	23.59%	0.200
BYMC440.JU	1.300	30.00%	1.300	1.300	1	130	0.34%	8.989	0.270	11.45%	27.30%	0.095
<b>CAPU Cotización Subyacente: 14.750 Volatilidad Histórica del subyacente 40 ruedas: 24.95%</b>												
CPUC16.0JU	0.610	22.00%	0.610	0.610	18	1,098	4.14%	0.184	0.287	23.05%	51.76%	0.415
<b>CECO2 Cotización Subyacente: 14.300 Volatilidad Histórica del subyacente 40 ruedas: 76.12%</b>												
CECC13.0JU	2.300	27.78%	1.800	2.400	141	30,180	16.08%	2.276	0.764	4.80%	77.98%	0.760
CECC16.0JU	0.390	-2.50%	0.390	0.390	56	2,184	2.73%	0.822	0.410	7.13%	48.35%	0.323
<b>CEPU Cotización Subyacente: 35.050 Volatilidad Histórica del subyacente 40 ruedas: 42.63%</b>												
CEPC27.3JU	8.000	6.67%	7.500	8.000	35	26,650	22.82%	8.788	0.992	3.96%	0.00%	1.000
CEPC30.3JU	5.400	0.00%	5.200	5.400	45	24,100	15.41%	6.005	0.940	5.49%	0.00%	1.000
CEPC33.0JU	3.200	-	3.200	3.200	12	3,840	9.13%	3.783	0.806	7.47%	0.00%	1.000
CEPC33.3JU	3.468	15.60%	3.000	3.500	133	44,010	9.89%	3.563	0.785	7.72%	39.34%	0.801
CEPC35.0JU	1.900	0.00%	1.900	1.900	7	1,330	5.42%	2.456	0.650	9.27%	27.38%	0.706
CEPC35.3JU	1.680	29.23%	1.300	1.680	21	2,768	4.79%	2.285	0.624	9.56%	26.57%	0.672
CEPC37.0JU	1.100	-18.52%	1.100	1.100	10	1,100	3.14%	1.468	0.473	11.30%	33.49%	0.454
<b>COME Cotización Subyacente: 4.480 Volatilidad Histórica del subyacente 40 ruedas: 40.95%</b>												
COMC3.00JU	1.545	3.00%	1.420	1.550	916	138,262	34.49%	1.593	1.000	2.81%	0.00%	1.000
COMC3.60JU	0.940	17.50%	0.900	0.940	900	83,700	20.98%	1.018	0.987	4.35%	0.00%	1.000
COMC3.90JU	0.650	11.49%	0.550	0.650	1,050	65,025	14.51%	0.741	0.940	5.69%	0.00%	1.000
COMC4.05JU	0.523	24.82%	0.400	0.530	16,870	829,566	11.67%	0.611	0.892	6.54%	0.00%	1.000
COMC4.20JU	0.404	16.43%	0.340	0.415	6,505	254,581	9.02%	0.491	0.824	7.51%	0.00%	1.000
COMC4.35JU	0.282	-1.40%	0.235	0.300	17,889	488,752	6.29%	0.384	0.736	8.60%	0.00%	1.000
COMC4.50JU	0.215	1.90%	0.160	0.250	34,085	685,901	4.80%	0.291	0.635	9.79%	24.99%	0.693
COMC4.65JU	0.149	22.13%	0.105	0.150	22,429	292,385	3.33%	0.214	0.527	11.06%	28.43%	0.521



Anexo A												Análisis de opciones			16/05/2018	
Serie	Negociación							Teóricos(c/vol hist.)			Implícitos					
	Precio cierre de la prima	Variación	Mínimo	Máximo	Lotes	Volumen (\$)	Últ. precio prima/cot. subyac.	Prima teórica	Delta	Efecto Palanca	Volat. Implícit	Delta				
COMC4.80JU	0.092	10.84%	0.070	0.108	25,109	206,456	2.05%	0.152	0.421	12.41%	28.97%	0.373				
COMC4.95JU	0.060	20.00%	0.042	0.075	3,093	21,078	1.34%	0.105	0.323	13.81%	30.91%	0.260				
COMC5.10JU	0.025	38.89%	0.025	0.025	44	110	0.56%	0.070	0.238	15.25%	28.18%	0.140				
COMC6.00JU	0.004	-60.00%	0.004	0.004	449	180	0.09%	0.003	0.018	24.34%	41.95%	0.021				
<b>CRES Cotización Subyacente: 42.550 Volatilidad Histórica del subyacente 40 ruedas: 34.92%</b>																
CREC44.0JU	1.700	-18.66%	1.600	1.700	51	8,460	4.00%	1.811	0.539	12.67%	32.65%	0.539				
<b>CVH Cotización Subyacente: 331.250 Volatilidad Histórica del subyacente 40 ruedas: 37.91%</b>																
CVHC450.JU	1.100	0.00%	1.100	1.100	1	110	0.33%	0.096	0.008	28.69%	54.75%	0.053				
<b>EDN Cotización Subyacente: 55.100 Volatilidad Histórica del subyacente 40 ruedas: 32.05%</b>																
EDNC40.0JU	18.910	5.06%	18.500	19.000	6	11,291	34.32%	16.603	1.000	3.32%	151.54%	0.850				
<b>GGAL Cotización Subyacente: 112.800 Volatilidad Histórica del subyacente 40 ruedas: 47.97%</b>																
GFGC10116J	18.500	23.33%	15.501	20.000	145	256,352	16.40%	16.511	0.871	5.95%	71.98%	0.792				
GFGC11016J	11.500	-6.17%	11.000	13.500	215	265,020	10.20%	10.023	0.697	7.85%	60.71%	0.670				
GFGC11316J	11.174	1.54%	10.100	13.000	790	919,327	9.91%	8.260	0.627	8.56%	71.39%	0.608				
GFGC11616J	10.088	8.61%	8.000	12.300	1,359	1,386,084	8.94%	6.716	0.553	9.29%	74.18%	0.559				
GFGC11916J	9.200	13.02%	7.000	10.300	627	564,140	8.16%	5.382	0.480	10.06%	77.36%	0.515				
GFGC12216J	8.113	15.41%	6.500	8.500	406	308,015	7.19%	4.254	0.409	10.85%	78.01%	0.472				
GFGC12516J	6.500	7.35%	5.800	7.600	446	309,960	5.76%	3.319	0.343	11.65%	73.58%	0.420				
GFGC12816J	5.956	3.93%	5.100	8.540	2,098	1,289,223	5.28%	2.555	0.282	12.46%	76.61%	0.385				
GFGC13116J	5.067	1.34%	4.450	6.001	1,007	506,735	4.49%	1.941	0.229	13.29%	76.06%	0.344				
GFGC13416J	3.900	-9.20%	3.800	5.000	1,372	579,407	3.46%	1.457	0.182	14.12%	72.13%	0.293				
GFGC13716J	3.794	-3.56%	3.250	4.900	3,283	1,214,737	3.36%	1.079	0.143	14.96%	76.81%	0.275				
GFGC14016J	2.805	0.14%	2.700	3.500	807	246,972	2.49%	0.790	0.111	15.81%	72.48%	0.227				
GFGC14316J	2.600	-2.51%	2.300	2.650	584	146,661	2.30%	0.572	0.084	16.66%	75.16%	0.208				
GFGC14616J	1.900	-1.55%	1.900	2.300	502	103,670	1.68%	0.410	0.064	17.52%	71.65%	0.168				
GFGC14916J	1.400	-10.03%	1.200	1.999	346	57,109	1.24%	0.290	0.047	18.38%	69.18%	0.134				
GFGC16116J	1.000	-30.07%	1.000	1.010	29	2,904	0.89%	0.067	0.013	21.82%	77.04%	0.093				
GFGC16416J	0.997	-0.60%	0.789	1.120	2,271	217,254	0.88%	0.045	0.009	22.67%	80.21%	0.090				
<b>METR Cotización Subyacente: 43.600 Volatilidad Histórica del subyacente 40 ruedas: 65.97%</b>																
METC25.0JU	19.574	28.35%	18.000	19.995	146	280,111	44.89%	19.541	0.999	2.23%	91.06%	0.992				
METC51.0JU	2.299	208.59%	1.445	2.300	410	73,401	5.27%	1.430	0.299	9.12%	85.04%	0.360				
METC60.0JU	1.300	-54.27%	1.299	1.500	33	4,690	2.98%	0.295	0.084	12.38%	101.07%	0.207				
<b>MIRG Cotización Subyacente: 523.400 Volatilidad Histórica del subyacente 40 ruedas: 42.07%</b>																
MIRC49444J	65.000	-	60.000	79.000	11	76,000	12.42%	55.029	0.801	7.62%	63.39%	0.730				
MIRC53444J	40.000	14.29%	35.000	40.000	14	51,000	7.64%	29.903	0.581	10.17%	59.13%	0.574				
<b>PAMP Cotización Subyacente: 52.700 Volatilidad Histórica del subyacente 40 ruedas: 44.38%</b>																
PAMC32.1JU	21.000	0.00%	20.800	21.000	34	71,320	39.85%	21.806	1.000	2.42%	0.00%	1.000				
PAMC45.1JU	8.150	-0.52%	7.500	8.300	136	106,745	15.46%	9.468	0.943	5.25%	0.00%	1.000				
PAMC47.0JU	6.487	-0.20%	5.900	7.150	70	44,520	12.31%	7.822	0.896	6.03%	0.00%	1.000				
PAMC49.0JU	4.900	-1.98%	4.350	4.900	220	102,392	9.30%	6.222	0.824	6.98%	0.00%	1.000				
PAMC51.0JU	3.740	1.08%	3.000	4.150	726	261,310	7.10%	4.797	0.732	8.04%	18.81%	0.909				
PAMC53.0JU	2.750	-3.17%	2.000	2.960	1,189	302,824	5.22%	3.579	0.625	9.20%	29.78%	0.664				
PAMC55.0JU	1.640	-0.97%	1.400	2.100	230	37,402	3.11%	2.584	0.512	10.44%	28.84%	0.495				
PAMC57.0JU	1.150	-61.67%	1.000	2.450	1,343	169,396	2.18%	1.801	0.402	11.75%	33.13%	0.355				
PAMC59.0JU	0.800	-5.88%	0.620	0.835	301	21,246	1.52%	1.215	0.302	13.10%	36.26%	0.254				
PAMC65.0JU	0.200	-0.50%	0.200	0.200	7	140	0.38%	0.308	0.101	17.33%	39.97%	0.077				
<b>PGR Cotización Subyacente: 7.460 Volatilidad Histórica del subyacente 40 ruedas: 56.17%</b>																
PGRC7.50JU	0.581	16.20%	0.511	0.600	605	35,289	7.79%	0.605	0.612	7.55%	53.28%	0.615				
PGRC8.00JU	0.240	49.07%	0.240	0.240	10	240	3.22%	0.379	0.455	8.94%	39.74%	0.414				
PGRC8.50JU	0.147	22.50%	0.120	0.150	130	1,830	1.97%	0.224	0.313	10.40%	45.65%	0.263				
<b>SAMI Cotización Subyacente: 100.000 Volatilidad Histórica del subyacente 40 ruedas: 42.32%</b>																
SAMC100.JU	7.000	-	7.000	7.000	10	7,000	7.00%	6.890	0.646	9.38%	43.34%	0.644				
SAMC105.JU	3.000	-	3.000	3.000	5	1,500	3.00%	4.388	0.490	11.17%	30.26%	0.470				
SAMC110.JU	1.800	-	1.800	1.800	9	1,620	1.80%	2.616	0.343	13.10%	34.44%	0.300				
<b>TECO2 Cotización Subyacente: 110.400 Volatilidad Histórica del subyacente 40 ruedas: 31.12%</b>																
TECC115.JU	7.000	-20.00%	7.000	7.000	10	7,000	6.34%	3.824	0.507	14.63%	56.12%	0.526				
<b>TGNO4 Cotización Subyacente: 65.700 Volatilidad Histórica del subyacente 40 ruedas: 53.71%</b>																
TGNC67163J	4.330	260.83%	4.330	4.330	14	6,062	6.59%	4.580	0.572	8.21%	50.35%	0.573				
<b>TGSU2 Cotización Subyacente: 88.050 Volatilidad Histórica del subyacente 40 ruedas: 49.02%</b>																
TGSC70.0JU	21.000	16.67%	18.500	22.000	207	393,900	23.85%	20.803	0.975	4.13%	58.80%	0.952				
<b>TRAN Cotización Subyacente: 59.200 Volatilidad Histórica del subyacente 40 ruedas: 59.18%</b>																
TRAC54.0JU	7.582	5.31%	7.000	7.700	24	17,850	12.81%	8.444	0.802	5.62%	38.08%	0.893				
TRAC56.0JU	5.500	0.00%	5.500	5.500	14	7,700	9.29%	7.067	0.737	6.18%	25.36%	0.906				
TRAC58.0JU	5.000	400.00%	5.000	6.000	11	6,500	8.45%	5.833	0.666	6.76%	45.55%	0.696				
TRAC60.0JU	2.955	90.89%	1.550	3.100	150	35,406	4.99%	4.750	0.591	7.37%	31.94%	0.624				



**Anexo A** **Análisis de opciones** **16/05/2018**

Serie	Negociación							Teóricos(c/vol hist.)			Implícitos	
	Precio cierre de la prima	Variación	Mínimo	Máximo	Lotes	Volumen (\$)	Últ. precio prima/cot. subyac.	Prima teórica	Delta	Efecto Palanca	Volat. Implícit	Delta

TRAC66.OJU 0.850 54.55% 0.849 0.850 49 4,164 1.44% 2.366 0.372 9.31% 34.29% 0.254

**TS Cotización Subyacente: 480.400 Volatilidad Histórica del subyacente 40 ruedas: 47.89%**

TS.C389.JU	87.000	-13.00%	80.000	87.000	7	58,900	18.11%	106.846	0.969	4.36%	0.00%	1.000
TS.C424.JU	55.000	-21.43%	55.000	55.000	4	22,000	11.45%	75.905	0.894	5.66%	0.00%	1.000
TS.C484.JU	16.500	-2.94%	16.000	17.500	6	9,750	3.43%	34.008	0.615	8.69%	12.63%	0.806
TS.C504.JU	10.000	11.47%	10.000	10.000	7	7,000	2.08%	24.343	0.500	9.86%	21.93%	0.452

**TXAR Cotización Subyacente: 15.800 Volatilidad Histórica del subyacente 40 ruedas: 48.11%**

TXAC14668J	1.963	-4.43%	1.950	2.050	59	11,570	12.42%	1.928	0.811	6.65%	50.93%	0.800
TXAC15668J	0.950	-15.85%	0.900	1.100	1,000	97,320	6.01%	1.263	0.658	8.23%	28.74%	0.727
TXAC17.0JU	0.330	-30.38%	0.330	0.500	207	8,531	2.09%	0.637	0.428	10.61%	30.63%	0.363

**VALO Cotización Subyacente: 6.990 Volatilidad Histórica del subyacente 40 ruedas: 72.39%**

GVAC4.56JU	2.500	42.86%	1.900	2.500	881	185,375	35.77%	2.607	0.990	2.66%	0.00%	1.000
GVAC5.56JU	1.479	59.03%	0.860	1.500	2,337	290,488	21.16%	1.700	0.917	3.77%	0.00%	1.000
GVAC6.16JU	0.982	50.61%	0.620	0.999	2,942	237,261	14.05%	1.226	0.814	4.64%	0.00%	1.000
GVAC6.56JU	0.699	105.59%	0.350	0.720	11,980	542,348	10.00%	0.956	0.723	5.29%	26.76%	0.913
GVAC7.16JU	0.430	7.50%	0.250	0.460	2,510	92,710	6.15%	0.629	0.569	6.32%	47.38%	0.569
GVAC7.36JU	0.290	-	0.180	0.290	400	10,500	4.15%	0.540	0.516	6.68%	41.32%	0.479
GVAC7.56JU	0.257	62.66%	0.144	0.280	9,088	166,620	3.68%	0.461	0.465	7.05%	46.69%	0.409
GVAC8.56JU	0.120	103.39%	0.100	0.140	264	3,144	1.72%	0.195	0.248	8.89%	59.93%	0.194
GVAC9.06JU	0.071	173.08%	0.050	0.085	1,092	7,072	1.02%	0.121	0.170	9.81%	61.59%	0.124
GVAC9.56JU	0.053	-11.67%	0.020	0.060	1,592	6,347	0.76%	0.074	0.113	10.73%	66.67%	0.092
GVAC10.56J	0.039	-22.00%	0.030	0.040	57	221	0.56%	0.026	0.046	12.54%	78.50%	0.062
GVAC11.56J	0.025	0.00%	0.012	0.025	1,110	2,247	0.36%	0.008	0.017	14.31%	85.56%	0.039

**YFPC Cotización Subyacente: 484.350 Volatilidad Histórica del subyacente 40 ruedas: 38.88%**

YFPC480.JU	24.500	7.07%	18.000	24.500	103	212,504	5.06%	34.221	0.684	9.68%	17.12%	0.837
YFPC500.JU	15.431	-14.67%	11.000	17.000	262	327,725	3.19%	23.218	0.545	11.38%	24.83%	0.550
YFPC520.JU	9.214	-9.94%	8.000	10.500	111	97,750	1.90%	14.907	0.407	13.22%	28.22%	0.359
YFPC540.JU	2.862	-43.61%	2.800	3.200	13	3,720	0.59%	9.071	0.284	15.15%	24.17%	0.165

**Vencimiento Agosto - 17/08/2018 - 93 días - Tasa Baibar 45.97%**

**ALUA Cotización Subyacente: 17.300 Volatilidad Histórica del subyacente 40 ruedas: 53.64%**

ALUC5.80AG	12.448	-6.41%	12.400	12.500	42	52,280	71.95%	12.149	1.000	1.42%	173.03%	0.965
ALUC17.9AG	2.000	233.33%	2.000	2.000	100	20,000	11.56%	2.587	0.673	4.50%	34.71%	0.715

**CEPU Cotización Subyacente: 35.050 Volatilidad Histórica del subyacente 40 ruedas: 42.63%**

CEPC35.3AG	4.000	4.28%	4.000	4.000	306	122,400	11.41%	5.085	0.734	5.06%	21.70%	0.857
------------	-------	-------	-------	-------	-----	---------	--------	-------	-------	-------	--------	-------

**COME Cotización Subyacente: 4.480 Volatilidad Histórica del subyacente 40 ruedas: 40.95%**

COMC3.00AG	1.734	8.38%	1.650	1.750	795	134,500	38.71%	1.817	0.995	2.45%	0.00%	1.000
COMC4.20AG	0.818	25.85%	0.610	0.820	700	49,516	18.26%	0.839	0.838	4.48%	37.13%	0.857
COMC4.95AG	0.200	-	0.200	0.200	500	10,000	4.46%	0.412	0.577	6.29%	17.15%	0.603

**GGAL Cotización Subyacente: 112.800 Volatilidad Histórica del subyacente 40 ruedas: 47.97%**

GFGC12816G	9.100	5.78%	9.000	9.800	219	198,990	8.07%	10.499	0.534	5.74%	41.84%	0.526
GFGC13416G	4.850	-30.72%	4.850	4.850	1	485	4.30%	8.362	0.459	6.20%	32.39%	0.401
GFGC13716G	4.569	-30.77%	4.569	4.569	1	457	4.05%	7.435	0.424	6.42%	34.99%	0.366

**METR Cotización Subyacente: 43.600 Volatilidad Histórica del subyacente 40 ruedas: 65.97%**

METC25.0AG	21.500	19.44%	21.495	25.995	15	34,699	49.31%	21.484	0.985	2.00%	67.86%	0.983
METC51.0AG	4.499	-23.75%	4.499	4.499	15	6,749	10.32%	5.111	0.522	4.45%	59.05%	0.509

**PAMP Cotización Subyacente: 52.700 Volatilidad Histórica del subyacente 40 ruedas: 44.38%**

PAMC51.0AG	6.000	20.00%	6.000	6.000	1	600	11.39%	9.056	0.784	4.56%	0.00%	1.000
PAMC55.0AG	4.500	9.97%	4.500	4.500	11	4,950	8.54%	6.743	0.674	5.26%	19.52%	0.793

**VALO Cotización Subyacente: 6.990 Volatilidad Histórica del subyacente 40 ruedas: 72.39%**

GVAC5.00AG	2.000	0.00%	2.000	2.000	20	4,000	28.61%	2.656	0.922	2.43%	0.00%	1.000
GVAC6.00AG	1.480	-4.52%	1.150	1.500	485	64,175	21.17%	1.960	0.822	2.93%	0.00%	1.000
GVAC9.00AG	0.200	-	0.200	0.200	100	2,000	2.86%	0.663	0.429	4.52%	37.33%	0.271

**Vencimiento Octubre - 19/10/2018 - 156 días - Tasa Baibar 45.97%**

**METR Cotización Subyacente: 43.600 Volatilidad Histórica del subyacente 40 ruedas: 65.97%**

METC25.0OC	24.300	-	24.300	24.300	100	243,000	55.73%	23.327	0.975	1.82%	100.00%	0.930
METC51.0OC	7.000	-	7.000	7.000	50	35,000	16.06%	8.279	0.624	3.28%	54.27%	0.617

**VALO Cotización Subyacente: 6.990 Volatilidad Histórica del subyacente 40 ruedas: 72.39%**

GVAC6.00OC	2.200	49.15%	1.550	2.200	340	55,236	31.47%	2.441	0.836	2.39%	48.44%	0.897
------------	-------	--------	-------	-------	-----	--------	--------	-------	-------	-------	--------	-------

**Opciones de Venta**

**Vencimiento Junio - 15/06/2018 - 30 días - Tasa Baibar 45.97%**

**APBR Cotización Subyacente: 206.800 Volatilidad Histórica del subyacente 40 ruedas: 55.40%**

PBRV102.JU	0.060	0.00%	0.060	0.060	50	300	0.03%	0.000	0.000	-	99.51%	-0.003
PBRV130.JU	0.090	-10.00%	0.090	0.090	50	450	0.04%	0.006	-0.001	22.84%	72.49%	-0.006



**Anexo A** **Análisis de opciones** **16/05/2018**

Serie	Negociación							Teóricos(c/vol hist.)			Implícitos	
	Precio cierre de la prima	Variación	Mínimo	Máximo	Lotes	Volumen (\$)	Últ. precio prima/cot. subyac.	Prima teórica	Delta	Efecto Palanca	Volat. Implícit	Delta
PBRV150.JU	1.469	-2.07%	1.450	1.500	8	1,175	0.71%	0.117	-0.010	17.67%	86.91%	-0.060
PBRV160.JU	0.478	-30.72%	0.450	0.600	31	1,485	0.23%	0.363	-0.027	15.51%	58.24%	-0.033
PBRV170.JU	1.180	-1.67%	1.000	1.200	263	27,954	0.57%	0.931	-0.061	13.59%	58.65%	-0.071
PBRV180.JU	2.150	-37.37%	2.150	3.000	32	7,802	1.04%	2.043	-0.118	11.89%	56.30%	-0.121
PBRV190.JU	4.200	-28.81%	4.100	5.400	66	28,740	2.03%	3.939	-0.198	10.39%	56.97%	-0.203
PBRV200.JU	8.000	-	8.000	8.000	14	11,200	3.87%	6.820	-0.299	9.05%	61.05%	-0.310
<b>BMA Cotización Subyacente: 195.200 Volatilidad Histórica del subyacente 40 ruedas: 50.28%</b>												
BMAV163.JU	5.000	-	5.000	5.000	2	1,000	2.56%	0.732	-0.057	15.25%	89.61%	-0.165
<b>COME Cotización Subyacente: 4.480 Volatilidad Histórica del subyacente 40 ruedas: 40.95%</b>												
COMV4.05JU	0.050	-28.57%	0.050	0.050	700	3,500	1.12%	0.029	-0.108	16.71%	48.77%	-0.145
COMV4.20JU	0.102	2.00%	0.100	0.120	1,200	12,567	2.28%	0.053	-0.176	14.82%	54.19%	-0.231
<b>GGAL Cotización Subyacente: 112.800 Volatilidad Histórica del subyacente 40 ruedas: 47.97%</b>												
GFGV100.JU	1.500	-6.25%	1.500	1.500	110	16,500	1.33%	0.901	-0.112	14.02%	56.68%	-0.146
GFGV10116J	1.750	-28.57%	1.600	2.400	756	151,050	1.55%	1.069	-0.129	13.58%	57.05%	-0.164
GFGV10416J	2.500	21.95%	2.500	3.450	257	64,822	2.22%	1.612	-0.178	12.49%	57.80%	-0.215
GFGV11016J	5.000	-13.48%	3.500	6.500	593	257,550	4.43%	3.243	-0.303	10.53%	63.09%	-0.333
GFGV11316J	6.500	-27.84%	6.000	8.000	26	19,660	5.76%	4.367	-0.373	9.65%	65.14%	-0.389
GFGV11616J	10.000	0.00%	8.900	10.000	13	12,890	8.87%	5.710	-0.447	8.82%	81.33%	-0.438
GFGV11916J	9.500	18.75%	7.500	10.500	49	46,400	8.42%	7.264	-0.520	8.08%	65.18%	-0.498
GFGV12216J	12.000	-7.69%	11.000	12.000	13	15,100	10.64%	9.023	-0.591	7.39%	71.20%	-0.539
GFGV12516J	13.010	-3.63%	12.500	13.010	79	102,655	11.53%	10.975	-0.657	6.76%	64.52%	-0.602
GFGV12816J	15.000	0.00%	15.000	17.000	28	44,304	13.30%	13.098	-0.718	6.18%	64.38%	-0.651
<b>PAMP Cotización Subyacente: 52.700 Volatilidad Histórica del subyacente 40 ruedas: 44.38%</b>												
PAMV47.0JU	0.500	-37.50%	0.500	0.500	3	150	0.95%	0.356	-0.104	15.46%	49.25%	-0.126
PAMV51.0JU	2.000	-57.89%	2.000	2.250	31	6,575	3.80%	1.180	-0.268	11.96%	60.11%	-0.310
<b>TXAR Cotización Subyacente: 15.800 Volatilidad Histórica del subyacente 40 ruedas: 48.11%</b>												
TXAV14668J	0.250	0.00%	0.250	0.250	47	1,175	1.58%	0.244	-0.189	12.24%	48.58%	-0.191
TXAV15668J	1.100	-	1.100	1.100	35	3,850	6.96%	0.542	-0.343	9.99%	80.73%	-0.376
<b>VALO Cotización Subyacente: 6.990 Volatilidad Histórica del subyacente 40 ruedas: 72.39%</b>												
GVAV6.16JU	0.700	-	0.700	0.700	16	1,120	10.01%	0.165	-0.186	7.90%	156.82%	-0.278
GVAV7.36JU	1.000	-15.97%	1.000	1.000	40	4,000	14.31%	0.634	-0.484	5.34%	118.11%	-0.448
GVAV7.56JU	0.800	-56.76%	0.800	0.800	125	10,000	11.44%	0.747	-0.535	5.00%	78.96%	-0.525
<b>YPFD Cotización Subyacente: 484.350 Volatilidad Histórica del subyacente 40 ruedas: 38.88%</b>												
YPFV440.JU	1.500	0.00%	1.500	1.501	12	1,801	0.31%	2.867	-0.105	17.75%	32.77%	-0.071
<b>Vencimiento Agosto - 17/08/2018 - 93 días - Tasa Baibar 45.97%</b>												
<b>COME Cotización Subyacente: 4.480 Volatilidad Histórica del subyacente 40 ruedas: 40.95%</b>												
COMV3.00AG	0.030	0.00%	0.030	0.030	973	2,919	0.67%	0.001	-0.005	14.53%	66.02%	-0.043
<b>Vencimiento Octubre - 19/10/2018 - 156 días - Tasa Baibar 45.97%</b>												
<b>GGAL Cotización Subyacente: 112.800 Volatilidad Histórica del subyacente 40 ruedas: 47.97%</b>												
GFGV126.OC	13.000	30.00%	13.000	13.000	2	2,600	11.52%	9.295	-0.331	4.01%	61.67%	-0.337

**Notas:**

- 1 - Variación con respecto al cierre anterior.
  - 2 - Los indicadores se calculan utilizando el modelo de Black & Scholes.
  - 3 - Delta=variación cierre de la prima / variación cotización del subyacente
  - 4 - Efecto Palanca = variación porcentual cierre de la prima / variación porcentual cotización del subyacente  
= Delta x (cotización del subyacente / cierre de la prima)
  - 5 - No se informan volatilidades implícitas >= 200% por considerarlas poco significativas para el análisis.
- El Glosario con la explicación detallada de cada uno de los indicadores está disponible en internet(<http://www.iamc.sba.com.ar/informes/glosarioOpciones.pdf>)



Anexo B		Posiciones Abiertas por Especie al 15/05/2018						
Especie	Serie	Posiciones (nominales) - Open Interest -					total	Variación c/ día anterior
		cubiertas	opuestas	cruzadas	descubiertas			
<b>Opciones de Compra</b>								
AGRO	AGRC17.0JU	240,500	0	7,242	105,758	353,500	36,600	
	AGRC22.0JU	3,000	0	0	0	3,000	0	
	<b>Total Call Junio</b>	<b>243,500</b>	<b>0</b>	<b>7,242</b>	<b>105,758</b>	<b>356,500</b>	<b>36,600</b>	
ALUA	ALUC12.1JU	830,600	61,600	0	15,900	908,100	0	
	ALUC12.9JU	178,600	0	0	0	178,600	0	
	ALUC14.1JU	12,800	9,000	0	8,100	29,900	-900	
	ALUC14.9JU	66,700	40,400	5,100	71,900	184,100	0	
	ALUC15.9JU	134,800	42,700	0	35,900	213,400	3,000	
	ALUC16.9JU	127,900	0	0	5,000	132,900	0	
	ALUC17.9JU	13,000	0	0	0	13,000	0	
	ALUC5.80JU	1,452,900	64,800	4,900	680,800	2,203,400	-4,000	
	<b>Total Call Junio</b>	<b>2,817,300</b>	<b>218,500</b>	<b>10,000</b>	<b>817,600</b>	<b>3,863,400</b>	<b>-1,900</b>	
	ALUC17.9AG	400	0	0	5,000	5,400	0	
	ALUC5.80AG	414,400	0	151,720	771,580	1,337,700	1,000	
	<b>Total Call Agosto</b>	<b>414,800</b>	<b>0</b>	<b>151,720</b>	<b>776,580</b>	<b>1,343,100</b>	<b>1,000</b>	
APBR	PBRC155.MY	500	0	0	0	500	0	
	<b>Total Call Mayo</b>	<b>500</b>	<b>0</b>	<b>0</b>	<b>0</b>	<b>500</b>	<b>0</b>	
	PBRC112.JU	1,000	0	0	0	1,000	0	
	PBRC120.JU	2,900	6,600	0	0	9,500	0	
	PBRC125.JU	0	0	0	0	0	-200	
	PBRC130.JU	0	8,600	0	0	8,600	0	
	PBRC135.JU	1,100	28,500	0	0	29,600	-5,600	
	PBRC140.JU	30,800	41,000	1,000	25,700	98,500	-12,000	
	PBRC145.JU	35,200	62,600	878	4,222	102,900	-11,000	
	PBRC150.JU	277,600	100,600	200	15,000	393,400	-26,500	
	PBRC155.JU	8,700	191,300	456	8,544	209,000	-12,700	
	PBRC160.JU	128,300	190,100	0	70,400	388,800	-19,600	
	PBRC165.JU	162,700	137,100	13,715	48,585	362,100	-98,700	
	PBRC170.JU	97,800	241,600	400	37,000	376,800	-33,100	
	PBRC175.JU	31,100	200,000	12	9,588	240,700	-6,700	
	PBRC180.JU	96,100	347,900	1,290	87,710	533,000	-24,500	
	PBRC185.JU	34,500	69,700	51,000	82,400	237,600	-2,000	
	PBRC190.JU	314,300	185,164	21,236	75,500	596,200	-13,500	
	PBRC195.JU	83,200	72,400	77,200	21,900	254,700	-500	
	PBRC200.JU	503,100	211,560	7,177	112,363	834,200	-27,600	
	PBRC205.JU	89,400	37,800	20,500	13,100	160,800	24,100	
	PBRC210.JU	219,800	128,600	55,933	59,467	463,800	108,600	
	PBRC220.JU	1,000	14,200	0	11,200	26,400	26,400	
	PBRC230.JU	10,100	82,625	775	11,300	104,800	82,700	
	<b>Total Call Junio</b>	<b>2,128,700</b>	<b>2,357,949</b>	<b>251,772</b>	<b>693,979</b>	<b>5,432,400</b>	<b>-52,400</b>	
	PBRC160.AG	1,200	2,400	0	400	4,000	0	
	PBRC170.AG	0	3,100	0	1,000	4,100	0	
	<b>Total Call Agosto</b>	<b>1,200</b>	<b>5,500</b>	<b>0</b>	<b>1,400</b>	<b>8,100</b>	<b>0</b>	
AUSO	AUSC10746J	53,000	0	0	2,000	55,000	0	
	<b>Total Call Junio</b>	<b>53,000</b>	<b>0</b>	<b>0</b>	<b>2,000</b>	<b>55,000</b>	<b>0</b>	
BHIP	BHIC15.0JU	1,500	0	0	0	1,500	1,500	
	BHIC15867J	11,500	0	0	500	12,000	0	
	BHIC16867J	8,300	0	0	0	8,300	1,500	
	BHIC17867J	300	0	0	0	300	0	
	<b>Total Call Junio</b>	<b>21,600</b>	<b>0</b>	<b>0</b>	<b>500</b>	<b>22,100</b>	<b>3,000</b>	
BMA	BMAC163.JU	5,400	0	1,300	100	6,800	100	
	BMAC195.JU	21,000	500	1,248	29,952	52,700	3,300	
	BMAC210.JU	0	0	600	0	600	600	
	BMAC215.JU	7,400	1,173	127	4,500	13,200	0	
	BMAC235.JU	8,700	3,348	3,952	2,800	18,800	0	
	<b>Total Call Junio</b>	<b>42,500</b>	<b>5,021</b>	<b>7,227</b>	<b>37,352</b>	<b>92,100</b>	<b>4,000</b>	
BOLT	BOLC5.712J	6,660	0	0	2,516	9,176	0	
	BOLC6.142J	174,788	0	4,714	425,078	604,580	10,360	
	BOLC7.15JU	1,480	11,840	0	4,440	17,760	0	
	<b>Total Call Junio</b>	<b>182,928</b>	<b>11,840</b>	<b>4,714</b>	<b>432,034</b>	<b>631,516</b>	<b>10,360</b>	
BRIO	BRIC44.0JU	30,000	0	0	0	30,000	0	
	BRIC46.0JU	30,000	0	0	0	30,000	0	
	BRIC52.0JU	100	0	0	0	100	0	
	<b>Total Call Junio</b>	<b>60,100</b>	<b>0</b>	<b>0</b>	<b>0</b>	<b>60,100</b>	<b>0</b>	
BYMA	BYMC320.JU	0	0	0	2,800	2,800	0	
	BYMC340.JU	0	600	0	20,300	20,900	900	
	BYMC360.JU	0	700	0	6,400	7,100	100	
	BYMC37837J	0	1,700	0	21,900	23,600	0	
	BYMC39837J	0	6,200	0	16,300	22,500	0	
	BYMC420.JU	0	0	0	6,200	6,200	0	
	BYMC440.JU	0	1,600	0	7,500	9,100	0	
	<b>Total Call Junio</b>	<b>0</b>	<b>10,800</b>	<b>0</b>	<b>81,400</b>	<b>92,200</b>	<b>1,000</b>	
CAPU	CPUC17.0MY	0	0	800	200	1,000	0	



## Anexo B Posiciones Abiertas por Especie al 15/05/2018

Especie	Serie	Posiciones (nominales) - Open Interest -					total	Variación c/ día anterior
		cubiertas	opuestas	cruzadas	descubiertas			
	<b>Total Call Mayo</b>	<b>0</b>	<b>0</b>	<b>800</b>	<b>200</b>	<b>1,000</b>	<b>0</b>	
	CPUC16.0JU	15,300	0	0	7,100	22,400	0	
	CPUC17.0JU	0	0	0	0	1,000	0	
	<b>Total Call Junio</b>	<b>15,300</b>	<b>0</b>	<b>0</b>	<b>8,100</b>	<b>23,400</b>	<b>0</b>	
CAPX	CAPC70.0JU	35,000	0	0	0	35,000	0	
	<b>Total Call Junio</b>	<b>35,000</b>	<b>0</b>	<b>0</b>	<b>0</b>	<b>35,000</b>	<b>0</b>	
CECO2	CECC13.0JU	3,000	0	13,500	1,500	18,000	13,500	
	CECC14.0JU	16,900	0	5,300	300	22,500	300	
	CECC16.0JU	36,000	0	9,300	7,900	53,200	0	
	CECC17.0JU	12,500	0	0	10,200	22,700	0	
	CECC19.0JU	19,400	6,700	14,791	55,109	96,000	0	
	<b>Total Call Junio</b>	<b>87,800</b>	<b>6,700</b>	<b>42,891</b>	<b>75,009</b>	<b>212,400</b>	<b>13,800</b>	
CEPU	CEPC22.0JU	3,000	0	0	0	3,000	0	
	CEPC27.3JU	25,400	100	0	5,600	31,100	0	
	CEPC30.3JU	195,500	0	0	26,000	221,500	-7,300	
	CEPC33.3JU	270,300	0	4,325	44,375	319,000	34,700	
	CEPC35.0JU	6,600	0	0	0	6,600	0	
	CEPC35.3JU	53,000	1,000	0	0	54,000	1,500	
	CEPC37.0JU	2,400	0	0	0	2,400	2,400	
	CEPC37.3JU	2,000	1,200	0	6,000	9,200	0	
	CEPC38.3JU	5,300	400	0	100	5,800	3,500	
	CEPC41.3JU	9,500	1,300	0	20,000	30,800	0	
	CEPC43.3JU	13,400	0	0	0	13,400	0	
	<b>Total Call Junio</b>	<b>586,400</b>	<b>4,000</b>	<b>4,325</b>	<b>102,075</b>	<b>696,800</b>	<b>34,800</b>	
	CEPC28.0AG	10,000	0	0	0	10,000	0	
	CEPC33.0AG	1,200	0	0	0	1,200	0	
	CEPC35.3AG	32,800	0	0	0	32,800	18,700	
	CEPC38.0AG	0	0	0	2,500	2,500	0	
	<b>Total Call Agosto</b>	<b>44,000</b>	<b>0</b>	<b>0</b>	<b>2,500</b>	<b>46,500</b>	<b>18,700</b>	
COME	COMC3.00JU	887,200	118,000	43,200	215,500	1,263,900	44,100	
	COMC3.60JU	931,500	26,000	45,300	221,200	1,224,000	-96,000	
	COMC3.75JU	572,500	58,000	46,000	190,000	866,500	57,200	
	COMC3.90JU	632,300	239,900	0	360,500	1,232,700	-185,100	
	COMC4.05JU	3,899,000	1,557,500	114,000	1,957,900	7,528,400	-1,085,900	
	COMC4.20JU	2,308,900	769,400	379,840	507,060	3,965,200	118,600	
	COMC4.35JU	2,110,000	2,748,100	330,300	385,400	5,573,800	1,011,700	
	COMC4.50JU	5,822,200	3,696,470	664,010	1,779,020	11,961,700	2,798,300	
	COMC4.65JU	2,401,900	1,897,960	335,040	1,137,500	5,772,400	1,200,800	
	COMC4.80JU	2,313,800	1,119,800	11,230	894,770	4,339,600	312,600	
	COMC4.95JU	1,472,200	60,000	11,400	238,800	1,782,400	20,000	
	COMC5.10JU	670,400	25,000	0	0	695,400	0	
	COMC6.00JU	1,348,200	1,251,800	0	1,035,700	3,635,700	-5,100	
	<b>Total Call Junio</b>	<b>25,370,100</b>	<b>13,567,930</b>	<b>1,980,320</b>	<b>8,923,350</b>	<b>49,841,700</b>	<b>4,191,200</b>	
	COMC3.00AG	487,800	700	0	27,500	516,000	5,800	
	COMC4.20AG	81,000	0	0	41,300	122,300	30,300	
	COMC4.65AG	13,000	0	0	0	13,000	0	
	<b>Total Call Agosto</b>	<b>581,800</b>	<b>700</b>	<b>0</b>	<b>68,800</b>	<b>651,300</b>	<b>36,100</b>	
CRES	CREC32.0JU	125,000	0	0	0	125,000	0	
	CREC34.0JU	798,700	0	56,975	68,025	923,700	0	
	CREC37.0JU	75,000	0	85,000	0	160,000	0	
	CREC38.0JU	139,500	0	0	500	140,000	0	
	CREC39.0JU	6,800	0	0	3,500	10,300	0	
	CREC41.0JU	3,400	0	0	3,100	6,500	0	
	CREC44.0JU	74,900	8,200	7,524	30,576	121,200	32,100	
	CREC45.0JU	14,900	0	0	20,000	34,900	0	
	CREC48.0JU	3,300	0	0	200	3,500	0	
	<b>Total Call Junio</b>	<b>1,241,500</b>	<b>8,200</b>	<b>149,499</b>	<b>125,901</b>	<b>1,525,100</b>	<b>32,100</b>	
	CREC41.0AG	0	0	0	100	100	0	
	CREC45.0AG	2,200	0	0	0	2,200	0	
	CREC52.0AG	300	0	0	2,200	2,500	0	
	<b>Total Call Agosto</b>	<b>2,500</b>	<b>0</b>	<b>0</b>	<b>2,300</b>	<b>4,800</b>	<b>0</b>	
CTIO	CTOC51122J	3,100	0	0	0	3,100	0	
	CTOC53122J	3,000	0	0	0	3,000	0	
	CTOC59122J	1,700	0	0	3,600	5,300	0	
	<b>Total Call Junio</b>	<b>7,800</b>	<b>0</b>	<b>0</b>	<b>3,600</b>	<b>11,400</b>	<b>0</b>	
CVH	CVHC390.JU	1,300	0	0	400	1,700	0	
	CVHC410.JU	400	0	0	0	400	0	
	CVHC430.JU	1,100	0	0	0	1,100	0	
	CVHC450.JU	1,900	0	400	400	2,700	0	
	<b>Total Call Junio</b>	<b>4,700</b>	<b>0</b>	<b>400</b>	<b>800</b>	<b>5,900</b>	<b>0</b>	
EDN	EDNC40.0JU	21,700	0	0	2,600	24,300	200	
	<b>Total Call Junio</b>	<b>21,700</b>	<b>0</b>	<b>0</b>	<b>2,600</b>	<b>24,300</b>	<b>200</b>	
FRAN	FRAC11842J	11,000	0	0	0	11,000	0	
	FRAC12442J	104,600	0	0	0	104,600	0	
	FRAC13042J	23,300	0	0	0	23,300	0	



## Anexo B Posiciones Abiertas por Especie al 15/05/2018

Especie	Serie	Posiciones (nominales) - Open Interest -					total	Variación c/ día anterior
		cubiertas	opuestas	cruzadas	descubiertas			
	<b>Total Call Junio</b>	<b>138,900</b>	<b>0</b>	<b>0</b>	<b>0</b>	<b>138,900</b>	<b>0</b>	
GBAN	GNBC80.0JU	500	0	0	0	500	0	
	<b>Total Call Junio</b>	<b>500</b>	<b>0</b>	<b>0</b>	<b>0</b>	<b>500</b>	<b>0</b>	
GGAL	GFGC10116J	1,700	400	2,566	22,334	27,000	2,000	
	GFGC11016J	50,300	18,800	3,771	14,229	87,100	23,400	
	GFGC11316J	39,900	11,200	1,145	76,555	128,800	34,700	
	GFGC11616J	59,200	62,348	26,152	78,100	225,800	62,700	
	GFGC11916J	126,100	24,200	3,632	70,768	224,700	60,800	
	GFGC12216J	115,800	73,100	20,200	103,000	312,100	85,000	
	GFGC12516J	240,000	143,080	11,372	121,048	515,500	10,300	
	GFGC12816J	419,800	179,958	86,372	704,470	1,390,600	82,800	
	GFGC13116J	444,900	174,700	4,600	377,500	1,001,700	14,500	
	GFGC13416J	496,500	351,548	11,326	600,926	1,460,300	7,000	
	GFGC13716J	429,100	448,952	6,317	273,431	1,157,800	128,900	
	GFGC14016J	164,500	139,447	5,200	303,753	612,900	52,100	
	GFGC14316J	91,400	84,500	0	248,400	424,300	42,100	
	GFGC14616J	11,800	38,400	0	168,000	218,200	35,500	
	GFGC14916J	14,300	23,900	0	239,500	277,700	37,100	
	GFGC15816J	0	0	0	5,500	5,500	0	
	GFGC16116J	0	28,500	0	0	28,500	0	
	GFGC16416J	39,000	182,500	1,385	843,015	1,065,900	-65,700	
	<b>Total Call Junio</b>	<b>2,744,300</b>	<b>1,985,533</b>	<b>184,038</b>	<b>4,250,529</b>	<b>9,164,400</b>	<b>613,200</b>	
	GFGC12816G	100	38,100	0	27,400	65,600	1,700	
	GFGC13416G	0	6,700	0	27,300	34,000	2,000	
	GFGC13716G	15,500	12,153	5,947	9,300	42,900	0	
	<b>Total Call Agosto</b>	<b>15,600</b>	<b>56,953</b>	<b>5,947</b>	<b>64,000</b>	<b>142,500</b>	<b>3,700</b>	
HARG	HARC82.94J	0	0	289	711	1,000	0	
	HARC90.94J	20,000	0	0	0	20,000	0	
	<b>Total Call Junio</b>	<b>20,000</b>	<b>0</b>	<b>289</b>	<b>711</b>	<b>21,000</b>	<b>0</b>	
LEDE	LEDC12.0JU	185,000	0	0	0	185,000	0	
	LEDC15.5JU	2,000	0	0	0	2,000	0	
	<b>Total Call Junio</b>	<b>187,000</b>	<b>0</b>	<b>0</b>	<b>0</b>	<b>187,000</b>	<b>0</b>	
METR	METC25.0JU	21,100	800	0	11,200	33,100	-1,300	
	METC51.0JU	151,400	29,100	3,185	59,015	242,700	19,200	
	METC60.0JU	7,100	0	0	700	7,800	0	
	<b>Total Call Junio</b>	<b>179,600</b>	<b>29,900</b>	<b>3,185</b>	<b>70,915</b>	<b>283,600</b>	<b>17,900</b>	
	METC25.0AG	17,500	0	0	17,200	34,700	20,000	
	METC51.0AG	21,300	0	0	2,000	23,300	0	
	METC60.0AG	800	0	0	300	1,100	0	
	<b>Total Call Agosto</b>	<b>39,600</b>	<b>0</b>	<b>0</b>	<b>19,500</b>	<b>59,100</b>	<b>20,000</b>	
MIRG	MIRC49444J	8,700	0	900	201	9,800	0	
	MIRC53444J	400	0	0	0	400	0	
	MIRC57444J	200	800	0	400	1,400	0	
	MIRC61444J	1,100	0	0	900	2,000	0	
	MIRC65444J	0	0	0	200	200	0	
	<b>Total Call Junio</b>	<b>10,400</b>	<b>800</b>	<b>900</b>	<b>1,701</b>	<b>13,800</b>	<b>0</b>	
OEST	OESC32501J	600	0	0	0	600	0	
	<b>Total Call Junio</b>	<b>600</b>	<b>0</b>	<b>0</b>	<b>0</b>	<b>600</b>	<b>0</b>	
PAMP	PAMC32.1JU	18,400	10,993	107	0	29,500	0	
	PAMC45.1JU	168,900	11,600	2,100	20,500	203,100	-2,700	
	PAMC47.0JU	232,000	20,600	1,636	97,964	352,200	-8,700	
	PAMC49.0JU	262,900	32,900	2,297	40,203	338,300	-9,200	
	PAMC51.0JU	843,800	212,907	6,451	118,942	1,182,100	-30,800	
	PAMC53.0JU	229,500	128,639	1,861	79,800	439,800	-23,000	
	PAMC55.0JU	108,900	42,801	10,269	63,430	225,400	13,400	
	PAMC57.0JU	5,900	0	0	0	5,900	5,900	
	PAMC59.0JU	133,800	50,900	271	58,029	243,000	28,200	
	PAMC65.0JU	10,000	700	0	0	10,700	-3,200	
	<b>Total Call Junio</b>	<b>2,014,100</b>	<b>512,040</b>	<b>24,992</b>	<b>478,868</b>	<b>3,030,000</b>	<b>-30,100</b>	
	PAMC51.0AG	1,300	0	0	300	1,600	0	
	PAMC55.0AG	9,200	700	0	4,800	14,700	2,700	
	<b>Total Call Agosto</b>	<b>10,500</b>	<b>700</b>	<b>0</b>	<b>5,100</b>	<b>16,300</b>	<b>2,700</b>	
PGR	PGRC10.0JU	53,500	0	500	93,800	147,800	0	
	PGRC7.50JU	199,400	0	0	31,600	231,000	31,100	
	PGRC8.00JU	125,000	0	0	0	125,000	0	
	PGRC8.50JU	269,900	0	165	334,635	604,700	-3,600	
	<b>Total Call Junio</b>	<b>647,800</b>	<b>0</b>	<b>665</b>	<b>460,035</b>	<b>1,108,500</b>	<b>27,500</b>	
SAMI	SAMC120.JU	1,500	0	0	0	1,500	0	
	<b>Total Call Junio</b>	<b>1,500</b>	<b>0</b>	<b>0</b>	<b>0</b>	<b>1,500</b>	<b>0</b>	
SUPV	SUPC105.JU	2,900	0	0	0	2,900	0	
	<b>Total Call Junio</b>	<b>2,900</b>	<b>0</b>	<b>0</b>	<b>0</b>	<b>2,900</b>	<b>0</b>	
TECO2	TECC105.JU	214,600	0	40,000	5,200	259,800	0	
	TECC11077J	3,800	0	0	0	3,800	0	
	TECC115.JU	3,200	0	0	100	3,300	0	





Anexo B		Posiciones Abiertas por Especie al 15/05/2018						
Especie	Serie	Posiciones (nominales) - Open Interest -					total	Variación c/ día anterior
		cubiertas	opuestas	cruzadas	descubiertas			
	TECC125.JU	200	0	0	0	200	0	
	<b>Total Call Junio</b>	<b>221,800</b>	<b>0</b>	<b>40,000</b>	<b>5,300</b>	<b>267,100</b>	<b>0</b>	
TGNO4	TGNC50.0JU	3,000	0	0	4,000	7,000	0	
	TGNC64.0JU	100	0	0	0	100	100	
	TGNC67163J	10,200	0	0	3,000	13,200	2,000	
	TGNC69163J	0	0	0	1,000	1,000	0	
	<b>Total Call Junio</b>	<b>13,300</b>	<b>0</b>	<b>0</b>	<b>8,000</b>	<b>21,300</b>	<b>2,100</b>	
TGSU2	TGSC70.0JU	17,300	0	0	12,300	29,600	800	
	<b>Total Call Junio</b>	<b>17,300</b>	<b>0</b>	<b>0</b>	<b>12,300</b>	<b>29,600</b>	<b>800</b>	
TRAN	TRAC40.0JU	6,000	600	2,000	7,200	15,800	-10,800	
	TRAC54.0JU	11,900	3,500	700	1,400	17,500	-4,500	
	TRAC56.0JU	9,000	0	0	1,400	10,400	4,400	
	TRAC58.0JU	15,000	0	0	2,500	17,500	0	
	TRAC60.0JU	27,300	7,200	4,294	22,606	61,400	2,000	
	TRAC66.0JU	3,600	600	0	600	4,800	3,500	
	<b>Total Call Junio</b>	<b>72,800</b>	<b>11,900</b>	<b>6,994</b>	<b>35,706</b>	<b>127,400</b>	<b>-5,400</b>	
	TRAC40.0AG	3,700	0	0	1,000	4,700	1,000	
	<b>Total Call Agosto</b>	<b>3,700</b>	<b>0</b>	<b>0</b>	<b>1,000</b>	<b>4,700</b>	<b>1,000</b>	
TS	TS.C304.JU	5,400	0	0	0	5,400	0	
	TS.C320.JU	0	0	1,100	5,400	6,500	0	
	TS.C359.JU	0	200	0	200	400	0	
	TS.C374.JU	12,100	900	200	4,500	17,700	0	
	TS.C389.JU	6,100	800	0	500	7,400	-900	
	TS.C404.JU	3,800	1,800	300	1,500	7,400	-3,400	
	TS.C424.JU	1,300	1,100	0	0	2,400	0	
	TS.C444.JU	1,500	500	0	0	2,000	0	
	TS.C464.JU	1,100	0	0	0	1,100	0	
	TS.C484.JU	1,000	0	0	0	1,000	300	
	TS.C504.JU	100	2,200	6	1,394	3,700	1,700	
	<b>Total Call Junio</b>	<b>32,400</b>	<b>7,500</b>	<b>1,606</b>	<b>13,494</b>	<b>55,000</b>	<b>-2,300</b>	
TXAR	TXAC11.8JU	2,225,000	0	9,900	13,200	2,248,100	0	
	TXAC12.3JU	247,400	12,600	11,612	188,888	460,500	-200	
	TXAC12418J	15,000	0	0	0	15,000	0	
	TXAC13418J	587,800	5,500	0	384,300	977,600	-800	
	TXAC14668J	1,003,200	2,000	22,383	249,617	1,277,200	-3,500	
	TXAC15668J	1,890,600	18,500	176,724	388,676	2,474,500	-10,600	
	TXAC17.0JU	60,400	0	0	6,200	66,600	30,800	
	TXAC18.0JU	10,000	0	0	0	10,000	9,900	
	<b>Total Call Junio</b>	<b>6,039,400</b>	<b>38,600</b>	<b>220,619</b>	<b>1,230,881</b>	<b>7,529,500</b>	<b>25,600</b>	
	TXAC16.0AG	5,900	0	0	12,500	18,400	2,000	
	TXAC17.0AG	18,500	0	0	1,300	19,800	5,700	
	<b>Total Call Agosto</b>	<b>24,400</b>	<b>0</b>	<b>0</b>	<b>13,800</b>	<b>38,200</b>	<b>7,700</b>	
VALE	VALC140.JU	3,500	0	0	2,500	6,000	0	
	<b>Total Call Junio</b>	<b>3,500</b>	<b>0</b>	<b>0</b>	<b>2,500</b>	<b>6,000</b>	<b>0</b>	
VALO	GVAC10.56J	253,400	96,677	0	313,323	663,400	0	
	GVAC11.56J	169,200	55,700	0	131,100	356,000	0	
	GVAC12.06J	216,000	337,600	0	265,300	818,900	0	
	GVAC4.56JU	165,500	14,400	103,100	18,200	301,200	-45,700	
	GVAC5.56JU	1,313,800	24,200	137,726	426,674	1,902,400	-48,200	
	GVAC6.16JU	239,500	115,500	207,982	154,718	717,700	152,100	
	GVAC6.56JU	1,280,200	111,500	110,514	695,586	2,197,800	126,500	
	GVAC6.76JU	0	10,000	20,000	0	30,000	0	
	GVAC7.16JU	0	19,900	0	32,000	51,900	0	
	GVAC7.56JU	5,577,000	274,400	311,480	1,581,420	7,744,300	63,400	
	GVAC7.96JU	285,500	419,200	264,100	25,200	994,000	-1,500	
	GVAC8.56JU	1,042,400	486,723	54,429	484,248	2,067,800	-135,200	
	GVAC9.06JU	473,300	254,700	10,730	352,570	1,091,300	-5,100	
	GVAC9.56JU	677,100	126,300	25,200	689,900	1,518,500	0	
	<b>Total Call Junio</b>	<b>11,692,900</b>	<b>2,346,800</b>	<b>1,245,261</b>	<b>5,170,239</b>	<b>20,455,200</b>	<b>106,300</b>	
	GVAC5.00AG	0	0	33,300	0	33,300	3,300	
	GVAC6.00AG	52,000	0	0	0	52,000	0	
	GVAC6.56AG	44,800	0	12,500	2,200	59,500	0	
	GVAC7.40AG	1,000	0	0	6,000	7,000	0	
	GVAC7.56AG	2,800	0	0	0	2,800	0	
	<b>Total Call Agosto</b>	<b>100,600</b>	<b>0</b>	<b>45,800</b>	<b>8,200</b>	<b>154,600</b>	<b>3,300</b>	
	GVAC6.00OC	9,500	0	500	0	10,000	0	
	<b>Total Call Octubre</b>	<b>9,500</b>	<b>0</b>	<b>500</b>	<b>0</b>	<b>10,000</b>	<b>0</b>	
YFPD	YFPFC500.MY	1,200	0	0	0	1,200	0	
	<b>Total Call Mayo</b>	<b>1,200</b>	<b>0</b>	<b>0</b>	<b>0</b>	<b>1,200</b>	<b>0</b>	
	YFPFC360.JU	1,200	0	0	0	1,200	0	
	YFPFC380.JU	31,600	5,000	9,500	0	46,100	0	
	YFPFC420.JU	4,900	100	0	0	5,000	0	
	YFPFC440.JU	700	1,300	0	0	2,000	0	
	YFPFC460.JU	14,400	0	0	1,400	15,800	-1,600	
	YFPFC480.JU	44,200	42,500	107	7,993	94,800	-1,400	



Anexo B Posiciones Abiertas por Especie al 15/05/2018								
Especie	Serie	Posiciones (nominales) - Open Interest -					total	Variación c/ día anterior
		cubiertas	opuestas	cruzadas	descubiertas			
	YPFC500.JU	39,300	22,100	500	6,100	68,000	100	
	YPFC520.JU	29,400	14,500	2,204	4,396	50,500	2,300	
	YPFC540.JU	18,300	500	0	1,400	20,200	700	
	YPFC560.JU	0	3,100	0	900	4,000	4,000	
	<b>Total Call Junio</b>	<b>184,000</b>	<b>89,100</b>	<b>12,311</b>	<b>22,189</b>	<b>307,600</b>	<b>4,100</b>	
	YPFC500.AG	0	0	0	100	100	100	
	<b>Total Call Agosto</b>	<b>0</b>	<b>0</b>	<b>0</b>	<b>100</b>	<b>100</b>	<b>100</b>	
<b>Total Opciones de Compra</b>		<b>58,394,828</b>	<b>21,276,966</b>	<b>4,404,017</b>	<b>24,138,906</b>	<b>108,214,716</b>		
Opciones de Venta								
ALUA	ALUV14.9JU	0	19,500	0	174,800	194,300	0	
	<b>Total Put Junio</b>	<b>0</b>	<b>19,500</b>	<b>0</b>	<b>174,800</b>	<b>194,300</b>	<b>0</b>	
APBR	PBRV102.JU	0	0	0	201,300	201,300	0	
	PBRV104.JU	0	0	0	200	200	0	
	PBRV125.JU	0	4,000	0	22,000	26,000	0	
	PBRV130.JU	0	16,500	0	244,300	260,800	0	
	PBRV135.JU	0	101,700	0	154,200	255,900	0	
	PBRV140.JU	0	105,400	0	99,800	205,200	-12,500	
	PBRV145.JU	0	33,500	0	12,600	46,100	0	
	PBRV150.JU	0	31,000	0	3,000	34,000	0	
	PBRV155.JU	0	12,200	0	2,600	14,800	0	
	PBRV160.JU	0	146,400	0	29,300	175,700	0	
	PBRV165.JU	0	200	0	15,400	15,600	0	
	PBRV170.JU	0	53,900	0	124,400	178,300	-7,000	
	PBRV180.JU	0	28,200	0	3,000	31,200	3,400	
	PBRV190.JU	0	98,500	0	1,800	100,300	5,400	
	PBRV82.4JU	0	2,000	0	158,000	160,000	0	
	PBRV98.4JU	0	0	0	1,300	1,300	0	
	<b>Total Put Junio</b>	<b>0</b>	<b>633,500</b>	<b>0</b>	<b>1,073,200</b>	<b>1,706,700</b>	<b>-10,700</b>	
	PBRV140.AG	0	0	0	1,600	1,600	0	
	<b>Total Put Agosto</b>	<b>0</b>	<b>0</b>	<b>0</b>	<b>1,600</b>	<b>1,600</b>	<b>0</b>	
BMA	BMAV163.JU	0	0	0	1,300	1,300	0	
	BMAV191.JU	0	0	0	1,000	1,000	0	
	BMAV195.JU	0	0	0	9,500	9,500	0	
	<b>Total Put Junio</b>	<b>0</b>	<b>0</b>	<b>0</b>	<b>11,800</b>	<b>11,800</b>	<b>0</b>	
CEPU	CEPV30.3JU	0	800	0	1,200	2,000	0	
	CEPV33.3JU	0	200	0	0	200	0	
	<b>Total Put Junio</b>	<b>0</b>	<b>1,000</b>	<b>0</b>	<b>1,200</b>	<b>2,200</b>	<b>0</b>	
COME	COMV3.60JU	0	45,000	0	0	45,000	0	
	COMV3.90JU	0	35,400	0	6,200	41,600	0	
	COMV4.05JU	0	85,600	0	38,400	124,000	0	
	COMV4.20JU	0	20,200	0	451,400	471,600	8,900	
	<b>Total Put Junio</b>	<b>0</b>	<b>186,200</b>	<b>0</b>	<b>496,000</b>	<b>682,200</b>	<b>8,900</b>	
	COMV3.00AG	0	0	0	100,000	100,000	100,000	
	<b>Total Put Agosto</b>	<b>0</b>	<b>0</b>	<b>0</b>	<b>100,000</b>	<b>100,000</b>	<b>100,000</b>	
CRES	CREV42.0JU	0	5,063	0	3,737	8,800	0	
	<b>Total Put Junio</b>	<b>0</b>	<b>5,063</b>	<b>0</b>	<b>3,737</b>	<b>8,800</b>	<b>0</b>	
	CREV42.0OC	0	200	0	900	1,100	0	
	<b>Total Put Octubre</b>	<b>0</b>	<b>200</b>	<b>0</b>	<b>900</b>	<b>1,100</b>	<b>0</b>	
GGAL	GFGV10116Y	0	0	0	500	500	0	
	<b>Total Put Mayo</b>	<b>0</b>	<b>0</b>	<b>0</b>	<b>500</b>	<b>500</b>	<b>0</b>	
	GFGV100.JU	0	400	0	0	400	0	
	GFGV10116J	0	119,118	0	357,082	476,200	49,600	
	GFGV10416J	0	38,600	0	52,300	90,900	45,200	
	GFGV11016J	0	8,100	0	75,900	84,000	5,200	
	GFGV11316J	0	63,200	0	75,000	138,200	24,600	
	GFGV11616J	0	9,300	0	58,400	67,700	5,400	
	GFGV11916J	0	7,200	0	40,000	47,200	0	
	GFGV12216J	0	15,400	0	196,400	211,800	3,900	
	GFGV12516J	0	9,600	0	69,400	79,000	3,000	
	GFGV12816J	0	0	0	36,100	36,100	8,500	
	GFGV13116J	0	2,200	0	15,000	17,200	3,900	
	GFGV13416J	0	1,300	0	2,700	4,000	0	
	GFGV13716J	0	0	0	0	0	0	
	GFGV59159J	0	73,400	0	200,900	274,300	0	
	<b>Total Put Junio</b>	<b>0</b>	<b>347,818</b>	<b>0</b>	<b>1,179,182</b>	<b>1,527,000</b>	<b>149,300</b>	
	GFGV11316G	0	0	0	5,000	5,000	0	
	GFGV126.AG	0	0	0	2,000	2,000	0	
	GFGV59159G	0	0	0	25,000	25,000	0	
	GFGV95.0AG	0	0	0	2,000	2,000	0	
	<b>Total Put Agosto</b>	<b>0</b>	<b>0</b>	<b>0</b>	<b>34,000</b>	<b>34,000</b>	<b>0</b>	
	GFGV123.OC	0	0	0	1,000	1,000	0	
	GFGV126.OC	0	0	0	2,900	2,900	0	
	<b>Total Put Octubre</b>	<b>0</b>	<b>0</b>	<b>0</b>	<b>3,900</b>	<b>3,900</b>	<b>0</b>	
METR	METV25.0JU	0	0	0	12,200	12,200	0	



Anexo B Posiciones Abiertas por Especie al 15/05/2018								
Especie	Serie	Posiciones (nominales) - Open Interest -					total	Variación c/ día anterior
		cubiertas	opuestas	cruzadas	descubiertas			
	<b>Total Put Junio</b>	0	0	0	12,200	12,200	0	
MIRG	MIRV53444J	0	0	0	300	300	0	
	<b>Total Put Junio</b>	0	0	0	300	300	0	
PAMP	PAMV45.1JU	0	10,000	0	114,600	124,600	-1,000	
	PAMV47.0JU	0	33,100	0	89,700	122,800	9,400	
	PAMV49.0JU	0	300	0	1,500	1,800	0	
	PAMV51.0JU	0	2,200	0	4,600	6,800	0	
	<b>Total Put Junio</b>	0	45,600	0	210,400	256,000	8,400	
	PAMV45.1AG	0	0	0	43,500	43,500	-6,900	
	<b>Total Put Agosto</b>	0	0	0	43,500	43,500	-6,900	
TRAN	TRAV54.0JU	0	0	0	9,200	9,200	0	
	<b>Total Put Junio</b>	0	0	0	9,200	9,200	0	
TS	TS.V344.JU	0	0	0	1,000	1,000	0	
	TS.V359.JU	0	0	0	5,000	5,000	0	
	TS.V374.JU	0	0	0	2,200	2,200	0	
	TS.V404.JU	0	0	0	300	300	0	
	<b>Total Put Junio</b>	0	0	0	8,500	8,500	0	
TXAR	TXAV12.3JU	0	13,500	0	10,000	23,500	0	
	TXAV13418J	0	0	0	90,000	90,000	0	
	TXAV14668J	0	44,700	0	249,700	294,400	6,000	
	<b>Total Put Junio</b>	0	58,200	0	349,700	407,900	6,000	
VALO	GVAV4.56JU	0	38,400	0	49,700	88,100	0	
	GVAV6.96JU	0	2,800	0	8,000	10,800	-2,000	
	GVAV7.16JU	0	0	0	1,000	1,000	0	
	GVAV7.36JU	0	0	0	55,500	55,500	-4,000	
	GVAV7.56JU	0	0	0	17,500	17,500	0	
	<b>Total Put Junio</b>	0	41,200	0	131,700	172,900	-6,000	
YPFD	YPFV420.JU	0	0	0	1,100	1,100	0	
	YPFV440.JU	0	2,800	0	19,100	21,900	500	
	YPFV460.JU	0	2,000	0	1,000	3,000	0	
	YPFV480.JU	0	200	0	0	200	0	
	<b>Total Put Junio</b>	0	5,000	0	21,200	26,200	500	
<b>Total Opciones de Venta</b>		0	1,343,281	0	3,867,519	5,210,800		

Lanzador cubierto: Es el sujeto que se obliga a cumplir con el derecho que la opción le otorga al titular depositando como garantía el activo subyacente. Esta figura sólo es aplicable a las opciones de compra.

Lanzador descubierto: Es el sujeto que se obliga a cumplir con el derecho que la opción le otorga al titular, sin depositar el activo subyacente. Esta figura es aplicable optativamente a las opciones de compra e indefectiblemente a las opciones de venta.

Posiciones Opuestas: Las posiciones opuestas acreditan las siguientes condiciones: a) opciones del mismo tipo (compra o venta) y de naturaleza inversa (titular, lanzador) sobre un mismo activo subyacente y b) idénticas cantidades de lotes lanzados y titulares en diferentes series

Posiciones Cruzadas: Combinan opciones con operaciones a plazo autorizadas que impliquen posiciones inversas, efectuadas para un comitente en la misma firma de agente o sociedad de bolsa, por la

misma cantidad y sobre el mismo activo subyacente.

(f): Información tomada de Reuters

DIRECTOR GENERAL: Ernesto Allaria

DIRECTORA EJECUTIVA: Lic. Mónica Erpen

SECTOR ECONOMIA: Lic. Mario Maydana, Agustín Serra

SECTOR SISTEMAS: Lic. Rosa Santantonio, Analista María Marta Rodríguez Míguez, Fernando Berástegui

ASISTENTES: Adriana Vidoni, Lic. Alberto Pascual.

Instituto Argentino de Mercado de Capitales - BYMA

25 de Mayo 359 piso 8 (C1002ABG) Buenos Aires - Argentina

E-mail: iamc@iamc.sba.com.ar

http://www.iamc.sba.com.ar

Director de Publicación: Ernesto Allaria