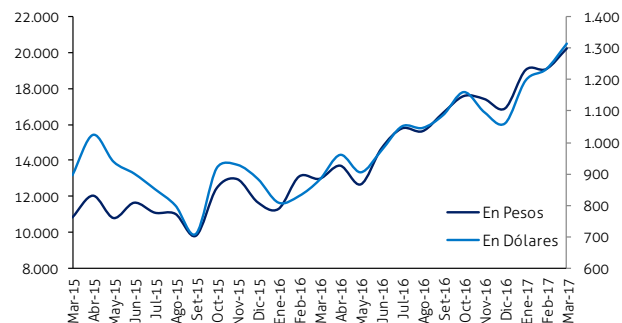
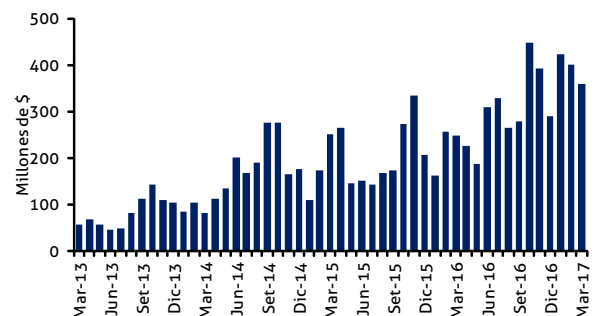


- En marzo, el índice Merval subió 6% en pesos y 6,6% en dólares¹. El 31-mar cerró en máximo histórico, tanto en pesos como en dólares: \$20.265,32 y USD1.314,65, respectivamente. En el año, el Merval avanzó 19,8% en pesos y 23,9% en dólares. El incremento en dólares durante el primer trimestre del año es el más alto desde hace más de 15 años.
- El volumen efectivo de acciones sumó \$7.875 M., 9,7% por encima que el mes anterior y 52,2% más que mar-16. El volumen promedio diario (\$358 M.) se incrementó 45,3% a/a.
- 19 de las 25 acciones con mayor volumen negociado aumentaron de precio. De estas, 13 superaron el rendimiento del índice Merval. Las mayores subas correspondieron a la compañía transportadora de gas TGNO4 (35%), a la distribuidora de gas DGPU2 (33,6%) y a la concesionaria vial AUSO (26,16%).
- Entre las bajas del mes se destacaron SAMI (-6,85%), APBR (-5,02%) y MIRG (-3,8%).
- La capitalización de las empresas domésticas totalizó USD 78.216 M., +7,4% m/m (USD 5.420 M.). El alza de 3 empresas explicó casi la mitad del incremento total: PAMP (18,9%), GGAL (16,8%) e YPF (16%).

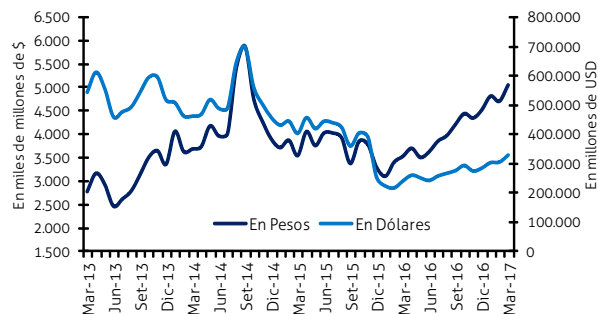
Índice Merval								
Mes	En pesos				En dólares			
	Valor	m/m	a/a	2017	Valor	m/m	a/a	2017
Mar-17	20.265	6,0%	56,0%	19,8%	1.315	6,6%	49,1%	23,9%



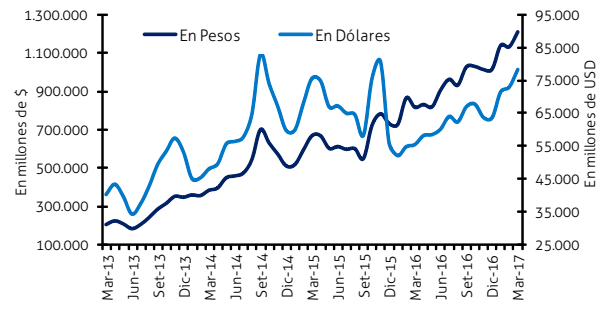
Volumen negociado en Acciones - Promedio diario (mill. de \$)				
Mar-17	m/m	a/a	Acum. 2017	Var. Acum.
358	-10,2%	45,3%	392	77,3%



Capitalización total								
Mes	Medida en Pesos				Medida en Dólares			
	MM \$	m/m	a/a	2017	M USD	m/m	a/a	2017
Mar-17	5.042	7,4%	43,1%	11,7%	327094	7,9%	36,8%	15,6%

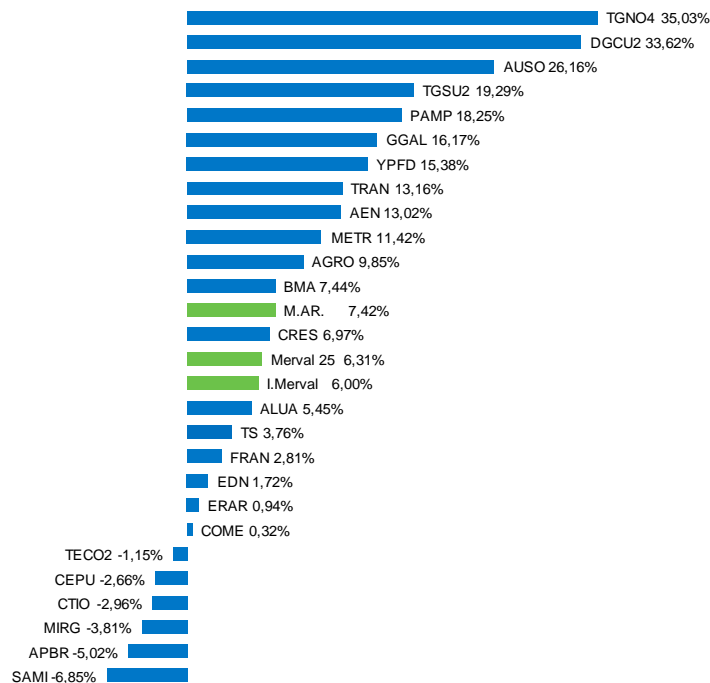


Capitalización de las empresas domésticas								
Mes	Medida en Pesos				Medida en Dólares			
	MM \$	m/m	a/a	2017	M USD	m/m	a/a	2017
Mar-17	1.206	6,9%	48,1%	19,2%	78.216	7,4%	41,7%	23,4%

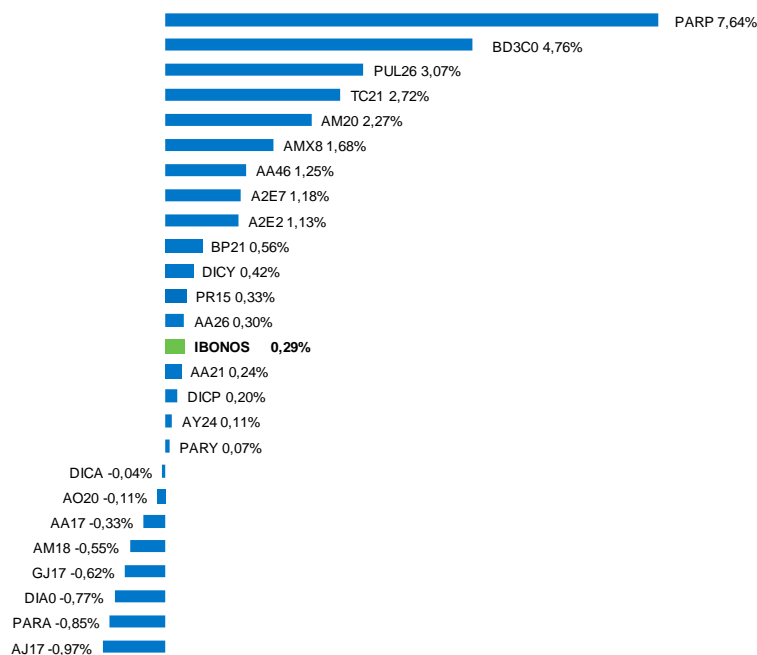


¹ Durante marzo, el tipo de cambio peso-dólar (bancos vendedor) se apreció 0,55%.

VARIACIONES DE PRECIOS – 25 ACCIONES MÁS NEGOCIADAS*



VARIACIONES DE PRECIOS – 25 BONOS PÚBLICOS MÁS NEGOCIADOS*

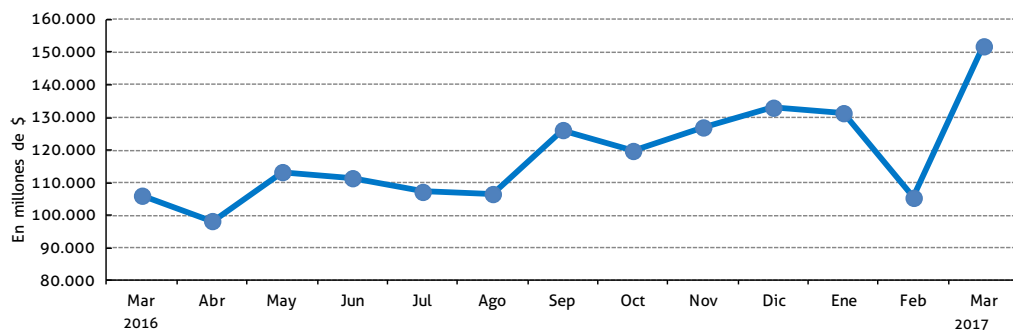


* Se consideran las especies sólo en su plazo de negociación estándar.

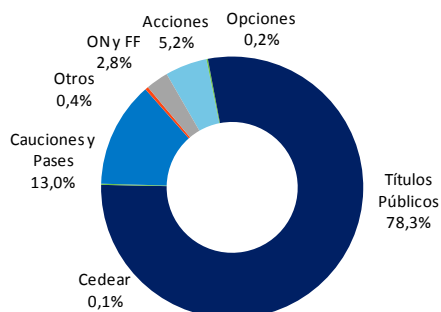
VOLUMEN NEGOCIADO (cifras en \$)

PRIORIDAD PRECIO-TIEMPO	Marzo 2017	Febrero 2017	Marzo 2016
Acciones	7.874.658.113	7.175.144.377	5.173.648.024
Cedears	221.365.167	328.532.499	305.520.170
Títulos Públicos	64.130.946.929	37.374.743.182	46.412.902.007
Obligaciones Negociables	850.873.502	1.159.407.581	471.947.741
Cheques de Pago Diferido Merval			1.297.147.223
Fideicomisos Financieros	225.569.844	177.160.380	196.487.446
Certificados de Participación	49.832.150	51.650.012	9.472.514
Valores de Deuda Fiduciaria	175.737.695	125.510.367	187.014.931
Fondos Comunes Cerrados	13.818.500		
Cauciones y Pases	19.797.277.720	14.127.943.117	13.653.817.189
Opciones	270.524.841	311.101.012	411.561.699
Préstamos	580.305.091	907.296.795	334.714.372
TOTAL PRIORIDAD PRECIO-TIEMPO	93.965.339.707	61.561.328.942	68.257.745.869
Ejercicios	58.412.355	620.833.771	14.867.426
SENEBI			
Títulos Públicos	54.763.429.762	40.041.058.697	36.627.401.850
Obligaciones Negociables	3.025.118.161	3.694.663.947	1.100.016.118
Fideicomisos Financieros	135.546.220	62.323.205	38.058.711
Certificados de Participación	83.009.548	26.585.608	
Valores de Deuda Fiduciaria	52.536.672	35.737.597	38.058.711
Cauciones y Pases		5.764.854	
TOTAL SENEBI	57.924.094.143	43.803.810.704	37.765.476.679
VOLUMEN TOTAL	151.889.433.849	105.365.139.646	106.023.222.548
MERCADO PRIMARIO	5.445.052.538	864.393.137	1.106.411.312

(*) Desde el 03-08-16, los CPD y los Pagaré son operados a través de la plataforma de negociación administrada por el Mercado Argentino de Valores (MAV), según Infomerval del 2-08-16.



MARZO 2017



AÑO 2017

